

Пермск, 34 - 1327, 6 кв. 2

КОПИЯ

Государственное унитарное предприятие
«Центр технической инвентаризации Пермского края»

327, 1 кв. 2

68, 4 кв. 2

Область (край, республика) Пермский
Район Ленинский
Город (другое поселение) Пермь

ТЕХНИЧЕСКИЙ ПАСПОРТ НЕЖИЛОГО ПОМЕЩЕНИЯ.

в доме № 34 по улице Ленина (Литер А)
(местоположение объекта учета)

Инвентарный номер	6315					
Номер в реестре жилищного фонда						
Кадастровый номер						
	А	Б	В	Г	Д	Е

Паспорт составлен по состоянию на : 14 августа 2013г.
(указывается дата обследования объекта учета)

V. Экспликация нежилого помещения
расположенного в городе Перми по ул. Ленина, дом № 34

Дата записи	Литер по плану	Этаж	Номер на плане	Назначение помещений	учрежденческая			Высота помещения по внутреннему обмеру	Площадь помещения общего пользования	Самовольно переустроенная или перепланированная	Примечание			
					общая площадь	из нее								
						основная	вспомогательного использования							
1	2	3	5	6	7	8	9	10	11	12	13			
14.08.2013	A2		2	25 кабинет	11,8	11,8		2,90						
				26 кабинет	14,8	14,8								
				27 кабинет	9,4	9,4								
				28 кухня	2,2		2,2							
				29 коридор	3,8		3,8							
				30 сан.узел	1,8		1,8							
				31 коридор	4,6		4,6							
				32 лестнич.клетка	24,6		24,6							
				33 кабинет	28,9	28,9								
				34 кабинет	31,8	31,8								
			Итого по 2 этажу:					133,7	96,7	37,0				
				A2	промежут. этаж 2-3	1	кабинет	24,2	24,2		2,90			
						2	кабинет	8,5	8,5					
						3	кладовая	3,1		3,1				
			4	коридор	6,1		6,1							
			5	кабинет	17,5	17,5								
			6	лестничн.клетка	24,6		24,6							
			7	коридор	9,3		9,3							
			8	кабинет	12,6	12,6			6=0,3					
			9	кабинет	14,8	14,8								
			10	кабинет	9,4	9,4								
			11	вспом.помещение	2,3		2,3							
			12	сан.узел	2,1		2,1							
Итого по промежуточному этажу 2-3:					134,5	87,0	47,5		0,3					
	A1		3	24 кабинет	20,3	20,3		2,90						
				25 кабинет	20,4	20,4								
				26 кабинет	25,4	25,4								
				27 кабинет	46,2	46,2			6=0,3					
				28 кабинет	10,3	10,3								
				29 коридор	4,6		4,6							
				30 кабинет	29,8	29,8								
				31 кабинет	18,0	18,0			6=0,3					
				32 кабинет	24,6	24,6								
				33 кабинет	10,9	10,9								
				34 кабинет	15,9	15,9								
	A2			35 кабинет	21,0	21,0			6=0,3					
				36 кабинет	13,3	13,3								
				37 кабинет	18,8	18,8								
				38 лестнич.клетка	24,4		24,4							

ЭЩ,
ЭМ

М.

электричество

2

8

1327,8

21

Дата записи	Литер по плану	Этаж	Номер на плане	Назначение помещений	учрежденческая			Высота помещения по внутреннему обмеру	Площадь помещения общего пользования	Самовольно переустроенная или перепланированная	Примечание
					общая площадь	из нее					
						основная	вспомогательного использования				
14.08.2013	A2		3	39 кабинет	9,3	9,3		2,90			
				40 кабинет	14,3	14,3					
				41 кабинет	18,0	18,0					
				42 коридор	9,4		9,4				
				43 серверная	4,4	4,4					
				44 шкаф	1,1		1,1				
				45 кладовая	3,9		3,9				
	A1			46 кабинет	16,6	16,6					
				47 кабинет	14,5	14,5					
				48 кабинет	17,2	17,2					
				49 кладовая	16,8		16,8				
				50 коридор	40,7		40,7				
				53 коридор	25,8		25,8				
				54 лестнич.клетка	18,5		18,5				
				55 сан.узел	4,6		4,6				
Итого по 3 этажу:					519,0	369,2	149,8		0,9		
	A2		4	1 кабинет	10,2	10,2		2,60			
				2 кабинет	54,2	54,2					
	A1			3 кабинет	24,6	24,6					
				4 кабинет	9,8	9,8					
				5 коридор	4,9		4,9				
				6 кабинет	23,6	23,6					
				7 кладовая	4,5		4,5				
				8 кладовая	9,2		9,2				
				9 кладовая	7,5		7,5				
				10 комн.слесаря	6,3		6,3				
				11 лестнич.клетка	13,2		13,2				
				12 туалет	2,2		2,2				
				13 туалет	2,2		2,2				
				14 умывальник	4,3		4,3				
				15 шкаф	0,4		0,4				
				16 коридор	2,1		2,1				
				17 кабинет	20,6	20,6					
				18 кабинет	20,3	20,3					
				19 кабинет	25,8	25,8					
				20 коридор	20,7		20,7				
				21 кабинет	21,3	21,3			6=0,3		
				22 коридор	22,4	22,4					
				23 кабинет	47,2	47,2					
				24 кабинет	10,5	10,5			6=0,3		
				25 кабинет	10,9	10,9					
				26 кабинет	23,3	23,3					
				27 кабинет	22,2	22,2					
				28 коридор	40,7		40,7				
	A2			29 кабинет	12,5	12,5			6=0,3		
				30 кабинет	13,9	13,9					
				31 кабинет	18,6	18,6					
				32 коридор	6,1		6,1				
				33 лестнич.клетка	24,4		24,4				

Дата записи	Литер по плану	Этаж	Номер на плане	Назначение помещений	учрежденческая			Высота помещения по внутреннему обмеру	Площадь помещения общего пользования	Самовольно переустроенная или перепланированная	Примечание
					общая площадь	из нее					
						основная	вспомогательного использования				
14.08.2013				Итого по 4 этажу:	540,6	391,9	148,7		0,9		
				Всего:	1327,8	944,8	383,0		2,1		

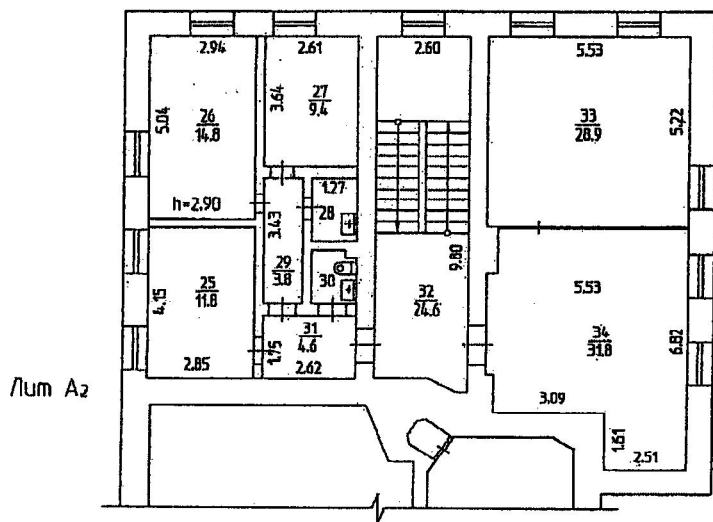
Район Ленинский кв. N 87

ПЛАН

помещения, находящегося в городе Перми

по ул. Ленина N 34

2 этаж

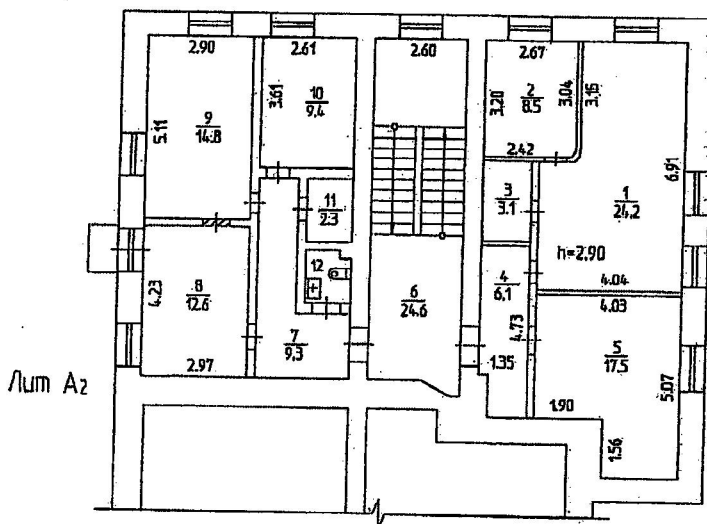


Масштаб 1:200 '14' 08 2008 Изготовитель Серова Н.В.

Район Ленинский кв. N 87

ПЛАН
помещения, находящегося в городе Перми
по ул. Ленина N 34

промежуточный этаж 2-3



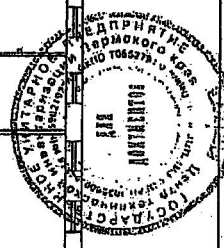
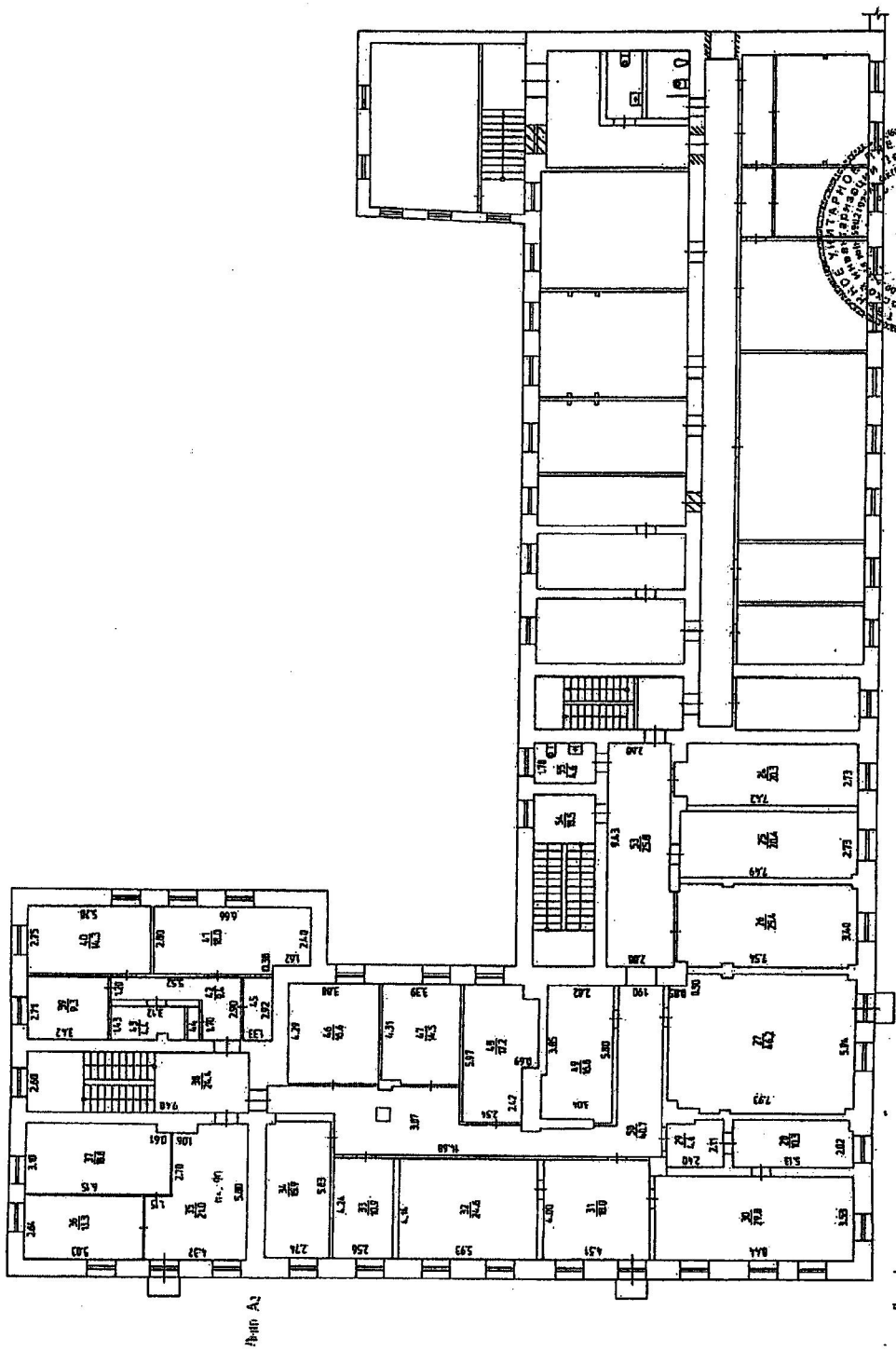
Масштаб 1:200, '14' 08 2015, Исполнитель Серова Н.В.

Район Ленинский кв. N 87

ПЛАН

помещения, находящегося в городе Перми
по ул. Ленина N 34

3 этаж

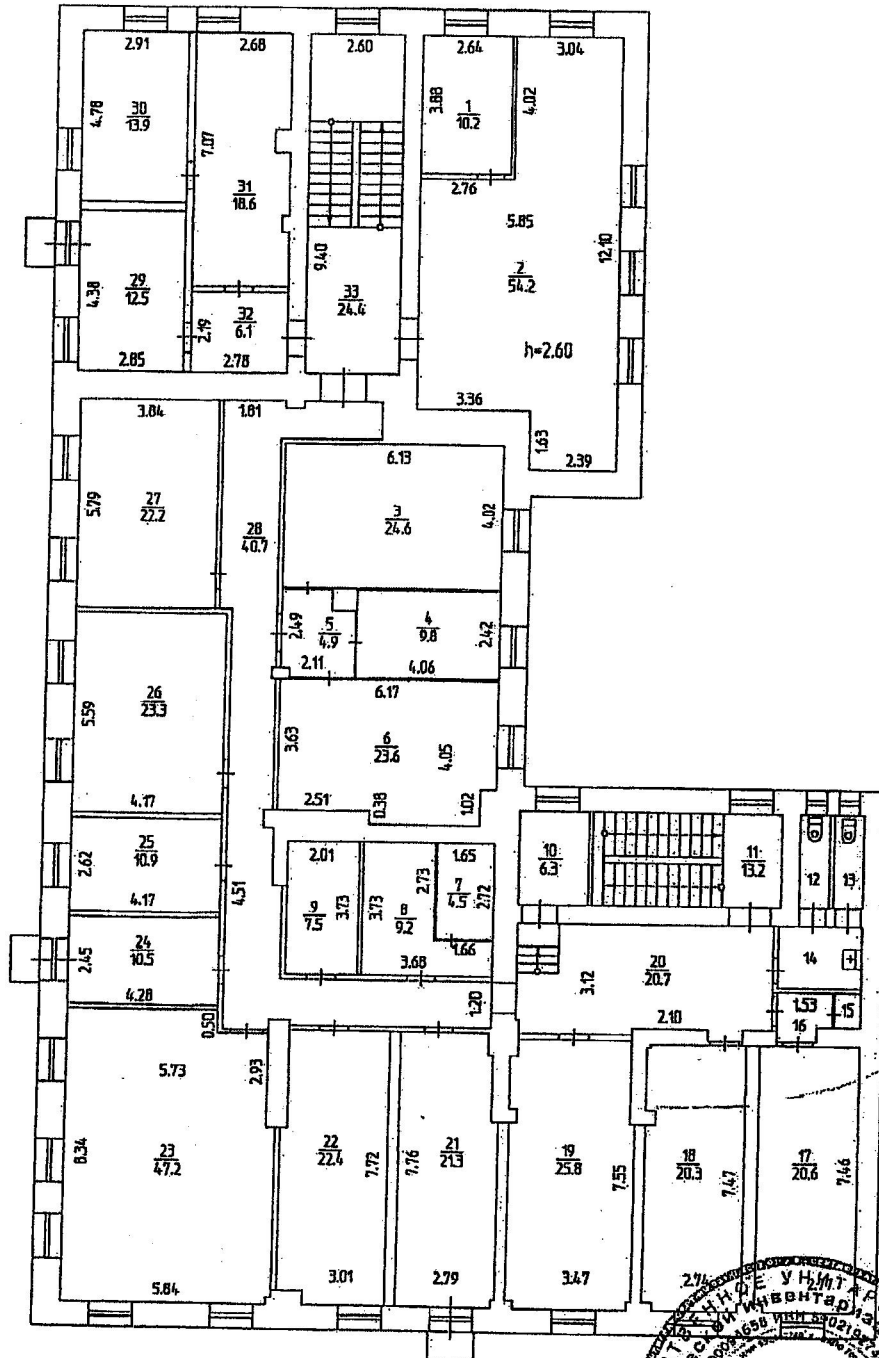


Масштаб 1:200 '14' 08 2013 Исполнитель Сергеев Н.В.

Район Ленинский кв. N 87

ПЛАН
помещения, находящегося в городе Перми
по ул. Ленина N 34

4 этаж



Масштаб 1:200 '14.' 08 2013 Исполн. Серрефа Н.В.

VI. Техническое описание здания(строения), в котором расположено нежилое помещение.

NN п.п.	Наименование конструктивных элементов	Описание элементов (материал, конструкция или система, отделка и прочее)	
1	2	3	
1	Фундаменты	Бутовый ленточный	
2	Наружные и внутренние капитальные стены	Кирпичные, т=64см, т=75см	
3	Перегородки	Дошты в двойные, ГКЛ, стеклопакеты	
4	Перекрытия	чердачные	Железобетонное и деревянное
		междуэтажные	Железобетонные и деревянные
		подвальные	Кирпичные своды
5	Крыша	Железо по деревянным стропилам	
6	Полы	Дошты по балкам, метлахская плитка, мраморные, бетонные, линолеум, керамическая плитка, ламинат	
7	Проемы	оконные	Двойные створные, окрашенные, стеклопакеты
		дверные	Филёнчатые на планках, окрашенные, стеклопакеты
8	Отделка	наружная	
		внутренняя	Штукатурка, окраска, побелка, стеновые панели, евроотделка, керамическая плитка, подвесной потолок
9	Электро и сантехнические устройства	Печи	
		калориферное	
		АГВ	
		Другое	
		центральное отопление	От ТЭЦ
		электричество	Скрытая проводка
		водопровод	От городской центральной сети
		канализация	Сброс в городскую сеть
		горячее водоснабжение	Централизованное
		Ванны	
		Сигнализация	
		Телефон	Телефонизировано
		Радио	Радиофицировано
		телевидение	
		Газоснабжение	
		Лифт	Есть
10	Крыльца, площадки	Мусоропровод	
		вентиляция	Приточно-вытяжная
		Лестницы	Железобетонные
	Другие		
Физический износ здания в % 43			

Особые отметки:
 Общая площадь изменилась в результате демонтажа и возведения перегородок в пом.33,34 (2 этаж), в пом.1,2,4,5 (промежут.этаж 2-3), в пом. 35-37,42,45,53 (3 этаж), в пом.3-8,16,20 (4 этаж); в результате уточнения размеров в пом.25,27-30 (2 этаж), в пом.24-28,30-34,39-41,43,46,47,49 (3 этаж); в пом.2,9,17-19,21-23,25,26,29-31 (4 этаж).

Дата	Исполнил	Фамилия, имя, отчество	Подпись
08. 2013г.	Исполнил	Сероева Н.В.	
08. 2013г.	Проверил	Печенкина Е.Ю.	

Паспорт выдан « _____ » _____ год

Заказчик _____

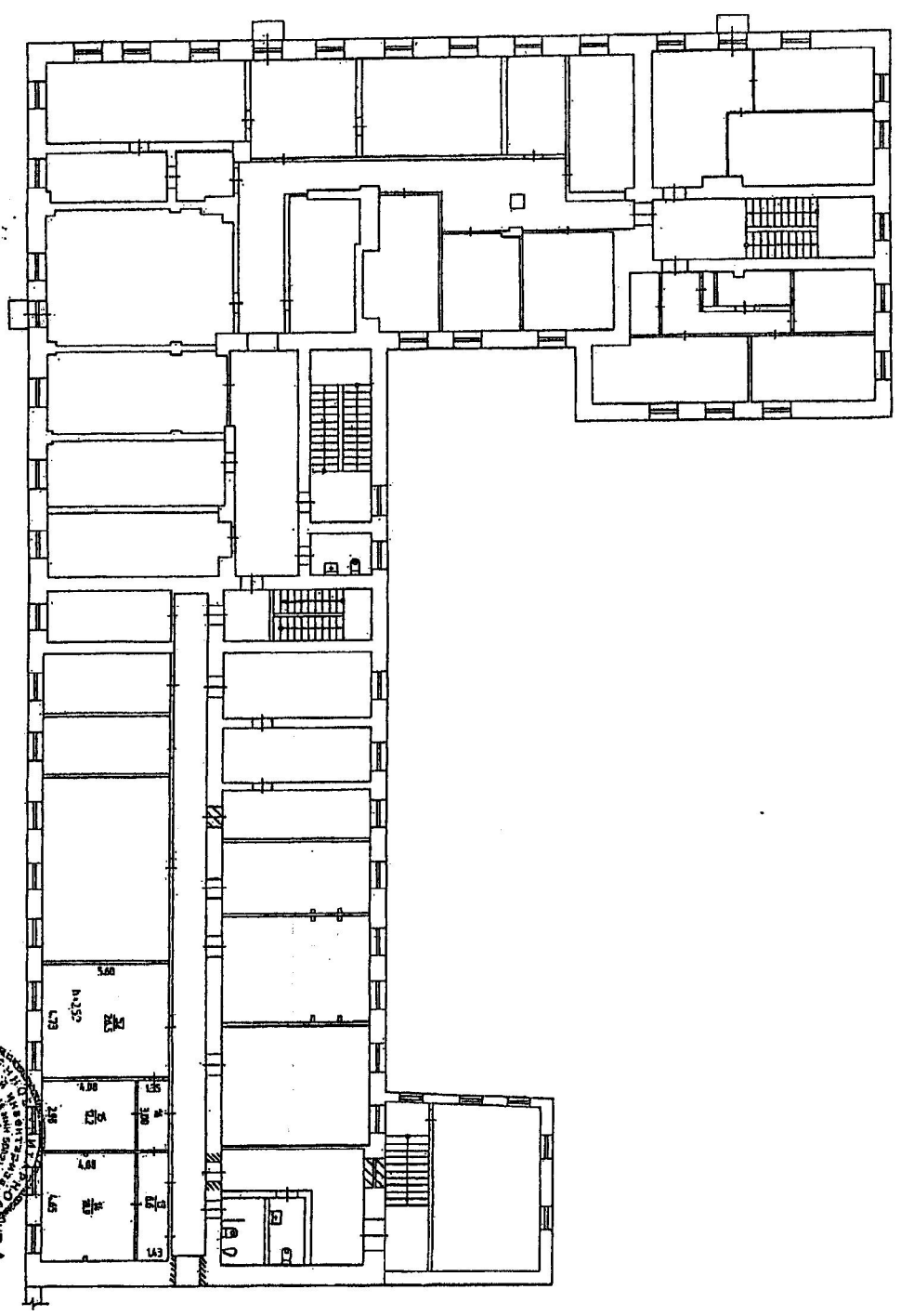
Генеральный директор (уполномоченный на подписание настоящего документа)



(инициалы, фамилия)

Район: Ленинский КД. N 87
П/ЛАН
помещения, находящегося в здании Лерки
по ул. Ленина N 34

Этаж



Масштаб 1:200 14.08.2013
Инженер: Еребова Н.В.
Институт
ОБЪЕКТ: Ленинский район, ул. Ленина, д. 34
Лист А

VI. Техническое описание здания(строения), в котором расположено нежилое помещение.

NN п.п.	Наименование конструктивных элементов	Описание элементов (материал, конструкция или система, отделка и прочее)	
1	2	3	
1	Фундаменты	Бутовый ленточный	
2	Наружные и внутренние капитальные стены	Кирпичные, т=64см, т=75см	
3	Перегородки	Дошчатые двойные, ГКЛ, стеклопакеты	
4	Перекрытия	чердачные	Железобетонное и деревянное
		междуэтажные	Железобетонные и деревянные
		подвальные	Кирпичные своды
5	Крыша	Железо по деревянным стропилам	
6	Полы	Дошчатые по балкам, метлахская плитка, мраморные, бетонные, линолеум, керамическая плитка, ламинат	
7	Проемы	оконные	Двойные створные, окрашенные, стеклопакеты
		дверные	Филенчатые на планках, окрашенные, стеклопакеты
8	отделка	наружная	
		внутренняя	Штукатурка, окраска, побелка, стеновые панели, евроотделка, керамическая плитка, подвесной потолок
9	Электро и сантехнические устройства	Печи	
		калориферное	
		АГВ	
		Другое	
		центральное отопление	От ТЭЦ
		электричество	Скрытая проводка
		водопровод	От городской центральной сети
		канализация	Сброс в городскую сеть
		горячее водоснабжение	Централизованное
		Ванны	
		Сигнализация	
		Телефон	Телефонизировано
		Радио	Радиофицировано
		телевидение	
		Газоснабжение	
10	Крыльца, площадки	Лестницы	Железобетонные
		Другие	
		Физический износ здания в % 43	

Особые отметки:
Общая площадь изменилась в результате демонтажа и возведения перегородок в пом.13,14.

Дата		Фамилия, имя, отчество	Подпись
«14» 08. 2013г.	Исполнил	Серова Н.В.	
«20» 08. 2013г.	Проверил	Печенкина Е.Ю.	

Паспорт выдан « _____ » _____ год

Заказчик _____

Руководитель (уполномоченное лицо)

Иванов Иван Иванович
(полное наименование должности)



Печенкина Е.Ю.
(инициалы, фамилия)

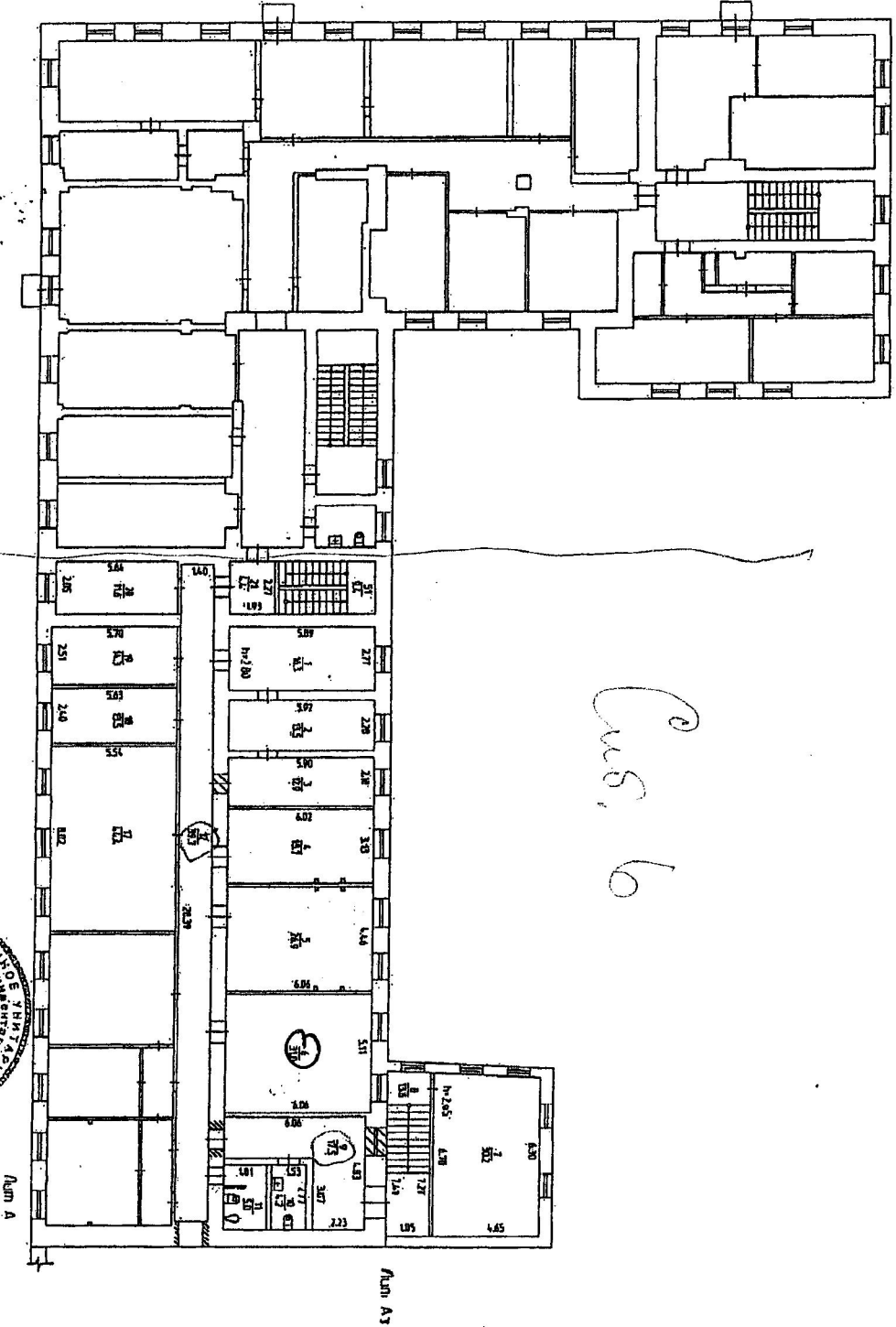
**V. Экспликация нежилого помещения
расположенного в городе Перми по ул. Ленина, дом № 34**

Дата записи	Литер по плану	Этаж	Номер на плане	Назначение помещений	учрежденческая			Высота помещения по внутреннему обмеру	Площадь помещения общего пользования	Самовольно переустроенная или перепланированная	Примечание	
					общая площадь	из нее						
						основная	вспомогательного использования					
1	2	3	5	6	7	8	9	10	11	12	13	
14.08.2013	А	3	1	кабинет	16,3	16,3		2,80				
			2	кабинет	13,5	13,5						
			3	кабинет	12,9	12,9						
			4	кабинет	18,7	18,7						
			5	кабинет	26,9	26,9						
			6	кабинет	31,0	31,0						
		А3		7	кабинет	30,2	30,2		2,65			
			8	лестница	13,6		13,6					
		А		9	коридор	17,5		17,5	2,80			
			10	сан.узел	4,2		4,2					
			11	сан.узел	5,0		5,0					
			12	коридор	39,7		39,7					
			17	кабинет	44,4	44,4						
				18	кабинет	13,5	13,5					
				19	кабинет	14,3	14,3					
				20	кабинет	11,6	11,6					
				21	коридор	4,4		4,4				
				Б1	лестнич.клетка	9,4		9,4				
					Всего:	327,1	233,3	93,8				

Район Ленинский № п. 87
 ПЛАН
 пансионата, находящегося в городе Петри
 по ул. Ленина № 34

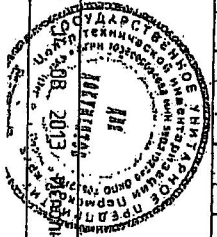
3 этаж

Сус. 6



Реконструкция
 № проекта: 9.12
 Исполнитель: Леповед Н.В.

Масштаб 1:200



Исполнитель: Леповед Н.В.

307, 101 Z

