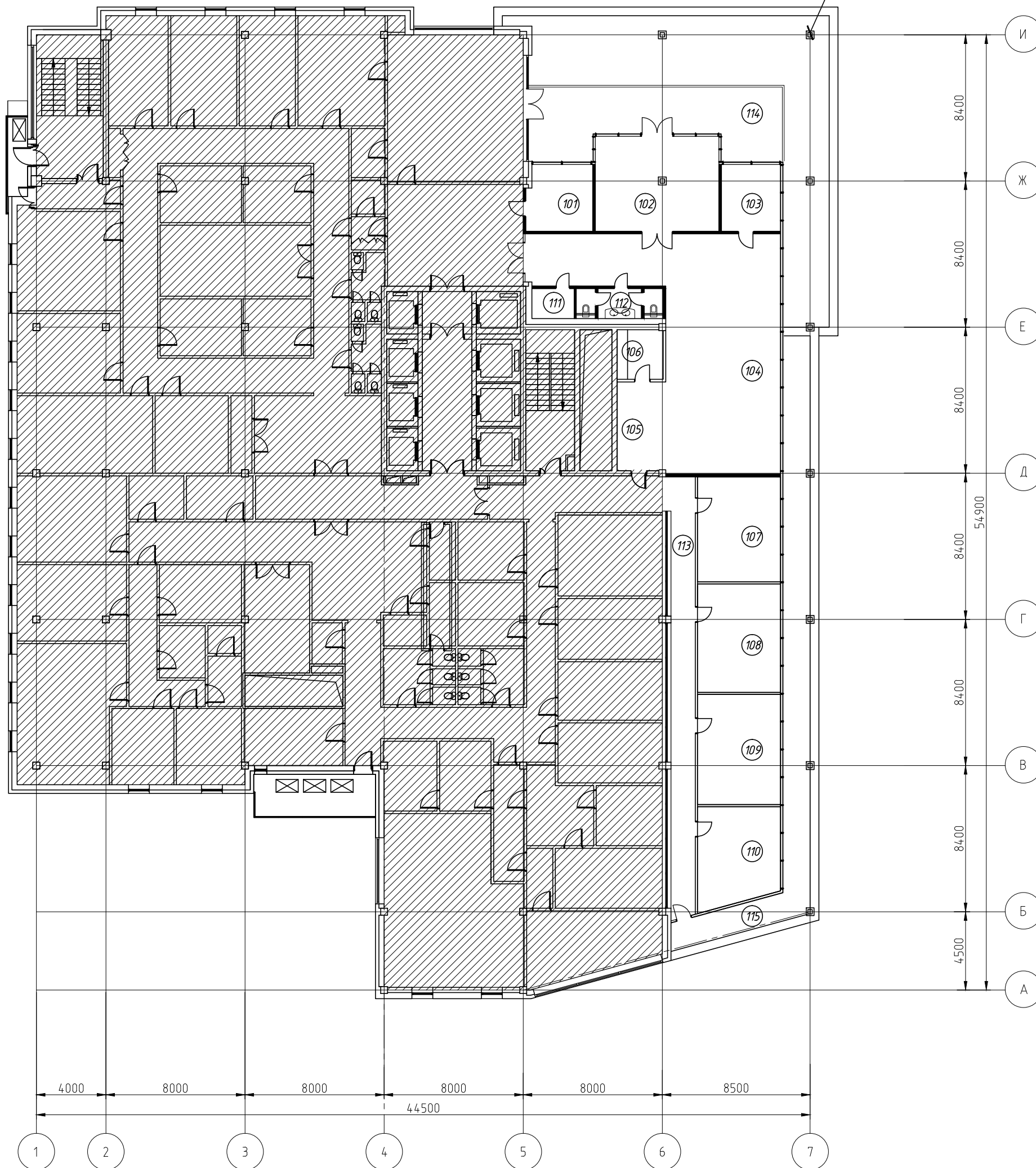


ПЛАН 18-ГО ЭТАЖА НА ОТМ.+56.800

колонна 250х250 двутавр
с условной обшивкой



Экспликация помещений надстройки на отм. +56.800

| № | Наименование | Площадь м2 | Кат. пом. |
|--------|---------------------|------------|-----------|
| 101 | Кабинет | 14.2 | - |
| 102 | Переговорная | 38.8 | - |
| 103 | Кабинет | 13.0 | - |
| 104 | Зона отдыха | 111.2 | - |
| 105 | Зона приёма пищи | 14.3 | |
| 106 | Подсобное помещение | 7.5 | |
| 107 | Кабинет | 31.1 | |
| 108 | Кабинет | 28.8 | |
| 109 | Кабинет | 29.8 | |
| 110 | Кабинет | 30.2 | |
| 111 | Гардеробная | 4.2 | |
| 112 | С/у | 7.4 | |
| 113 | Коридор | 35.5 | |
| 114 | Балкон | 50.8 | |
| 115 | Балкон | 60.2 | |
| Итого: | | 477.0 | |