

## **Водоснабжение**

Водоснабжение осуществляется из скважины глубокого заложения, находящейся рядом с домом. Очистка воды имеет две степени: для бытовых и технических нужд. В кухнях питьевая вода подвергается дополнительной очистке. Подготовленная вода используется в системе отопления и кондиционирования.

Разводку системы водоснабжения осуществить металлическими трубами в тепло-звукоизоляции. Все смесители монтируются скрытым способом, Унитазы и биде подвесные со скрытыми инсталляциями, душевые минимальной высоты в строительном исполнении.

Необходимо обеспечить холодной водой посудомоечные и стиральные машины. Постирочную и дополнительный санузел расположить в подвале. В гараже расположить раковину и вывод для автомойки Karcher.

Предусмотреть вывод технической воды на участок. В каждом санузле необходимо предусмотреть ревизионный люк со стороны смежного помещения.

## **Канализация**

Канализацию выполнить из шумопоглощающих пластмассовых труб с минеральным наполнителем. Выпуск со всех сантехприборов вести через гидрозатвор. Все санузлы оборудовать системой сливных трапов. В каждом санузле предусмотреть ревизию стояка.

В сливы на кухнях встроить измельчители пищевых отходов. Все стояки оборудовать продухами на крыше. Предусмотреть в полу подвала 2-3 технических приемка для сбора воды. Постараться вывести всю систему канализации из дома трубами с естественным уклоном.

Сброс вод осуществляется в трехчастный септик, выполненный из монолитного железобетона. После предварительной очистки вода выводится в поля фильтрации в сторону реки. Оборудовать трапом гараж. Стоки увести в отдельный колодец-отстойник.

## **Отопление**

Система отопления комбинированная – одно-двухтрубная с общими стояками по этажам и отводами на радиаторы и горизонтальная с подводками к конвекторам в зоне гостиной и игровой. В качестве теплоносителя используется подготовленная вода. Разводка выполняется из стальных труб, идущих внутри стены или пола, радиаторы – биметаллические, утоленные в ниши. Все приборы отопления оборудовать терморегуляторами.

Подогрев воды осуществляется двумя котлами, каждый из которых имеет два режима работы. Выделить отдельный контур для подключения теплых полов и полотенцесушителей. Предусмотреть возможность их регулирования в каждом санузле. В гостиной установлен камин с подпиткой уличным воздухом. Предусмотреть дополнительную теплоизоляцию под трубами теплого пола и конвекторами. В подвале под гостиной запроектировать холодную комнату.

## **Вентиляция**

Запроектировать естественную вытяжку из санузлов, гардеробных, кухонь, помещений подвала, котельной. Запроектировать дополнительную принудительную вытяжку из кухни, санузлов, каминного зала, помещений подвала, котельной. Вентиляционное оборудование расположить в технической зоне на третьем этаже. Системы механической и естественной вентиляции монтировать независимо друг от друга. Приток воздуха осуществляется через клапаны в оконных рамах. В каминной зоне запроектировать подпор уличного воздуха.

## **Кондиционирование**

Выполнить кондиционирование указанных помещений. Чиллер и теплообменник расположить в зоне котельной. Отдельный фанкойл выделить на каждое помещение и расположить в смежной комнате. В качестве теплоносителя использовать воду, идущую по стальным трубам в тепло-звукоизоляции. Конденсат увести в канализацию через гидрозатвор. Вентиляционные решетки по возможности выполнить скрытыми. В каждом помещении установить индивидуальный пульт управления.

## **Электроосвещение и электрообеспечение**

Электрощитовую расположить в районе котельной. Запроектировать на каждом этаже свой электрошкаф. Разводку электрики выполнить медным NYM-кабелем. Соединение жил кабелей выполняется проходным образом в розетках и специализированными клемными колодками WAGO в выключателях и светильниках.

Вывести электрику и освещение в каждом помещении на отдельный автомат. Основные электроприборы вывести на автоматы УЗО. Всю разводку выполнить в гофр-рукавах под потолком. Установить проходные выключатели в спальнях, кухнях и гостиных. Включение света в коридорах и лестницах производить от датчиков движения.

В осветительных приборах предусмотреть использование энергосберегающих компактных люминесцентных ламп, с возможностью последующей модернизации на светодиодные низковольтные светильники. Предусмотреть возможность подключения газового генератора с автоматическим запуском на расчетную мощность электропотребителей, относящихся к I категории надежности (охранно-пожарная сигнализация, видеонаблюдение, автоматика, котельная). Для электропотребителей относящихся к I категории надежности организовать бесперебойное электроснабжение с помощью источника бесперебойного питания. Выполнить проект заземления электросистемы и молниезащиты здания. Вывести питание для наружной подсветки здания и участка.

## **Конструкции**

Фундамент, стены подвала и междуэтажные перекрытия выполнены из железобетона. Наружные стены и перегородки выкладываются из кирпича. Утепление стен выполнено из экструдированного пенополистирола, утепление крыши из минераловатных плит. Облицовка комбинированная – дерево и облицовочный кирпич. Крыша скатная с уклоном в 25°. Кровля выполнена из листового металла. Окна - из деревянного бруса с двойным стеклопакетом. #

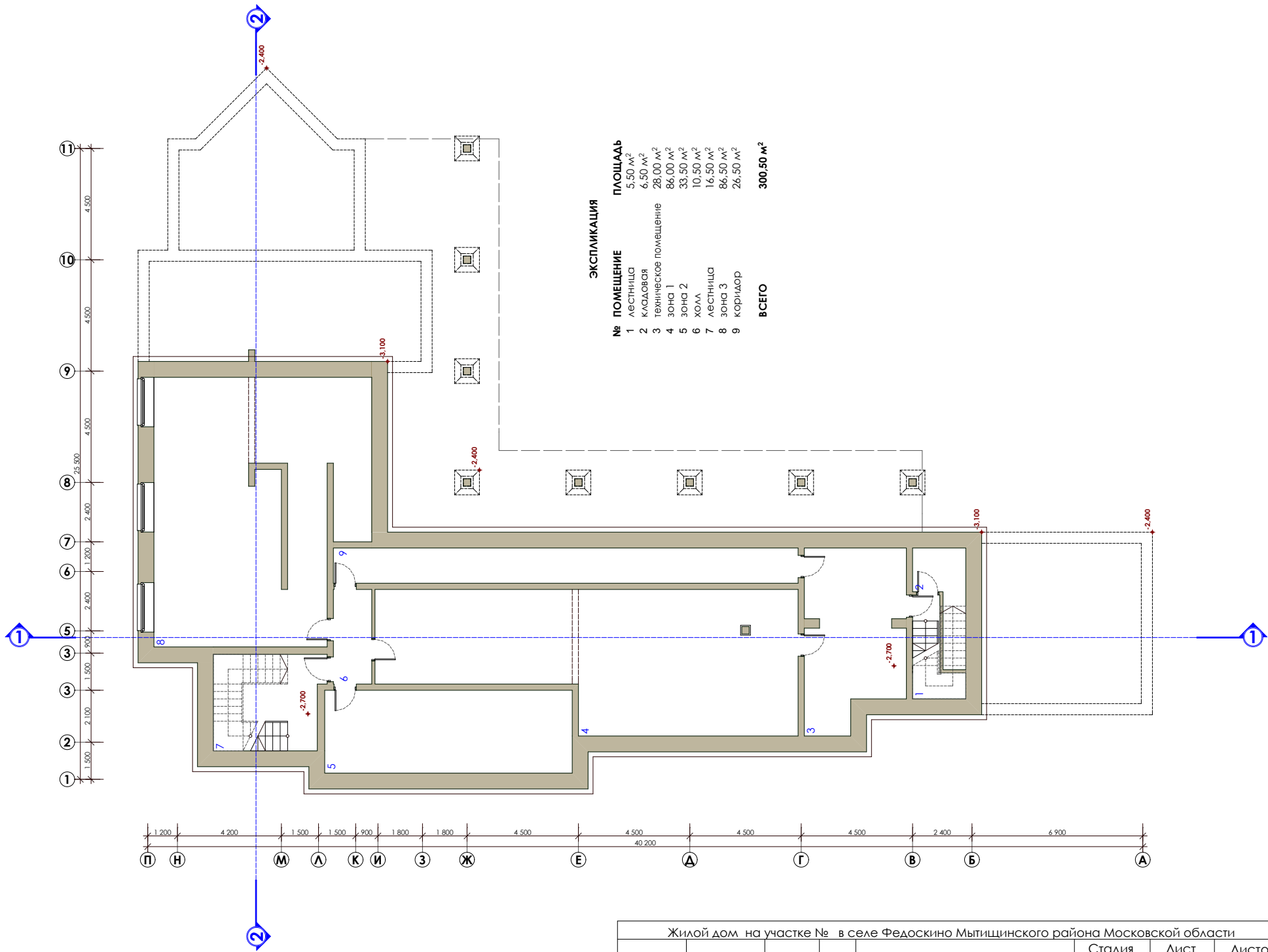


СОГЛАСОВАНО

Взом. инв.№

Подпись и дата

Инв.№ подл.



Жилой дом на участке № в селе Федоскино Мытищинского района Московской области

Архитектор	П. С. Котов		ПЛАН ПОДВАЛА	Стадия	Лист	Листов
				П	10	20

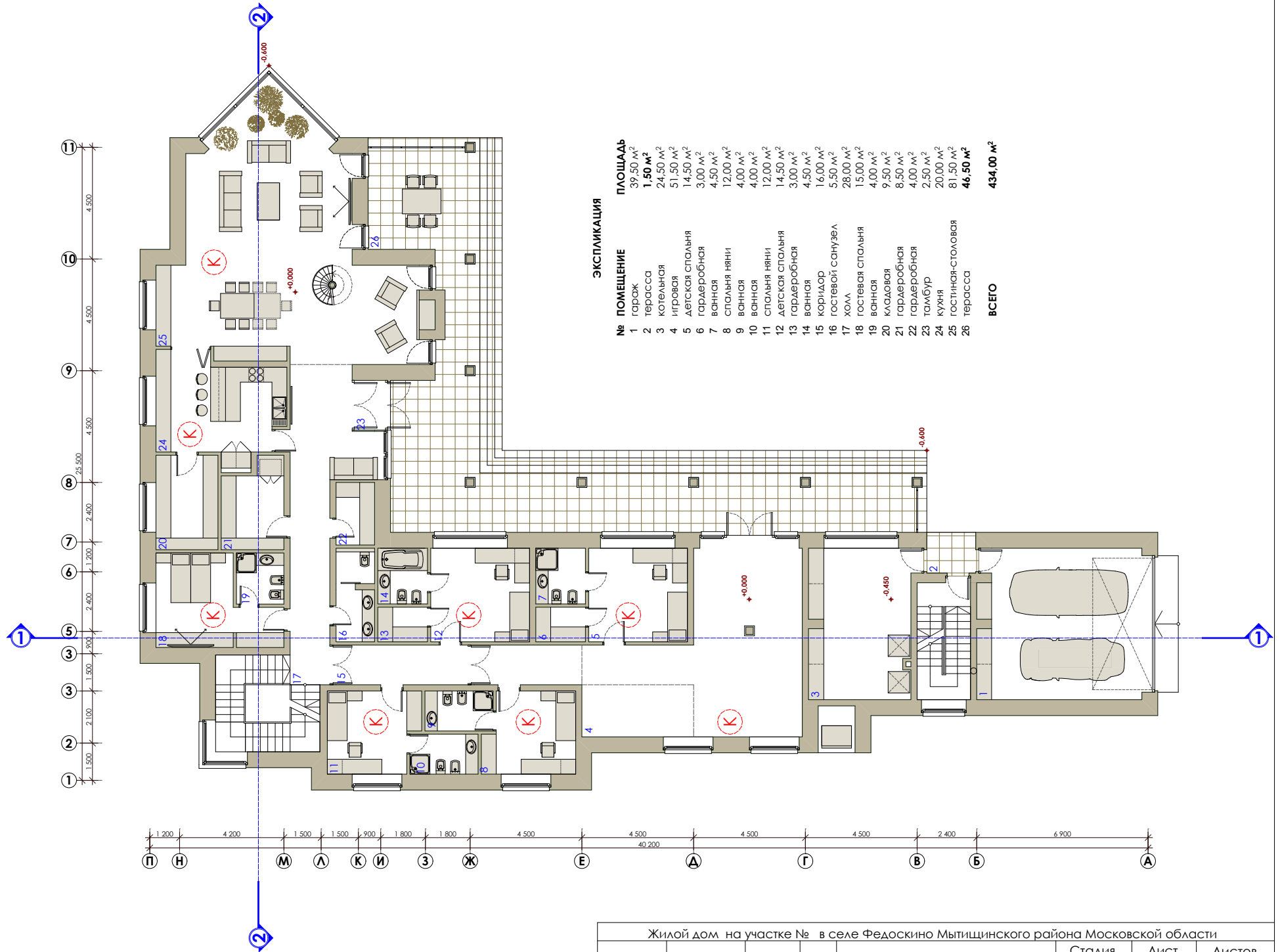
М 1:150

СОГЛАСОВАНО

ВЗОМ. ИНВ.Н

ПОДПИСЬ И ДАТА

ИНВ.Н ПОДЛ.



ЭКСПЛИКАЦИЯ

№	ПОМЕЩЕНИЕ	ПЛОЩАДЬ
1	гараж	39,50 м <sup>2</sup>
2	терраса	1,50 м <sup>2</sup>
3	котельная	24,50 м <sup>2</sup>
4	игровая	51,50 м <sup>2</sup>
5	детская спальня	14,50 м <sup>2</sup>
6	гардеробная	3,00 м <sup>2</sup>
7	ванная	4,50 м <sup>2</sup>
8	спальня няни	12,00 м <sup>2</sup>
9	ванная	4,00 м <sup>2</sup>
10	ванная	4,00 м <sup>2</sup>
11	спальня няни	12,00 м <sup>2</sup>
12	детская спальня	14,50 м <sup>2</sup>
13	гардеробная	3,00 м <sup>2</sup>
14	ванная	4,50 м <sup>2</sup>
15	коридор	16,00 м <sup>2</sup>
16	гостевой санузел	5,50 м <sup>2</sup>
17	холл	28,00 м <sup>2</sup>
18	гостевая спальня	15,00 м <sup>2</sup>
19	ванная	4,00 м <sup>2</sup>
20	кладовая	9,50 м <sup>2</sup>
21	гардеробная	8,50 м <sup>2</sup>
22	гардеробная	4,00 м <sup>2</sup>
23	тамбур	2,50 м <sup>2</sup>
24	кухня	20,00 м <sup>2</sup>
25	гостиная-столовая	81,50 м <sup>2</sup>
26	терраса	46,50 м <sup>2</sup>
<b>ВСЕГО</b>		<b>434,00 м<sup>2</sup></b>

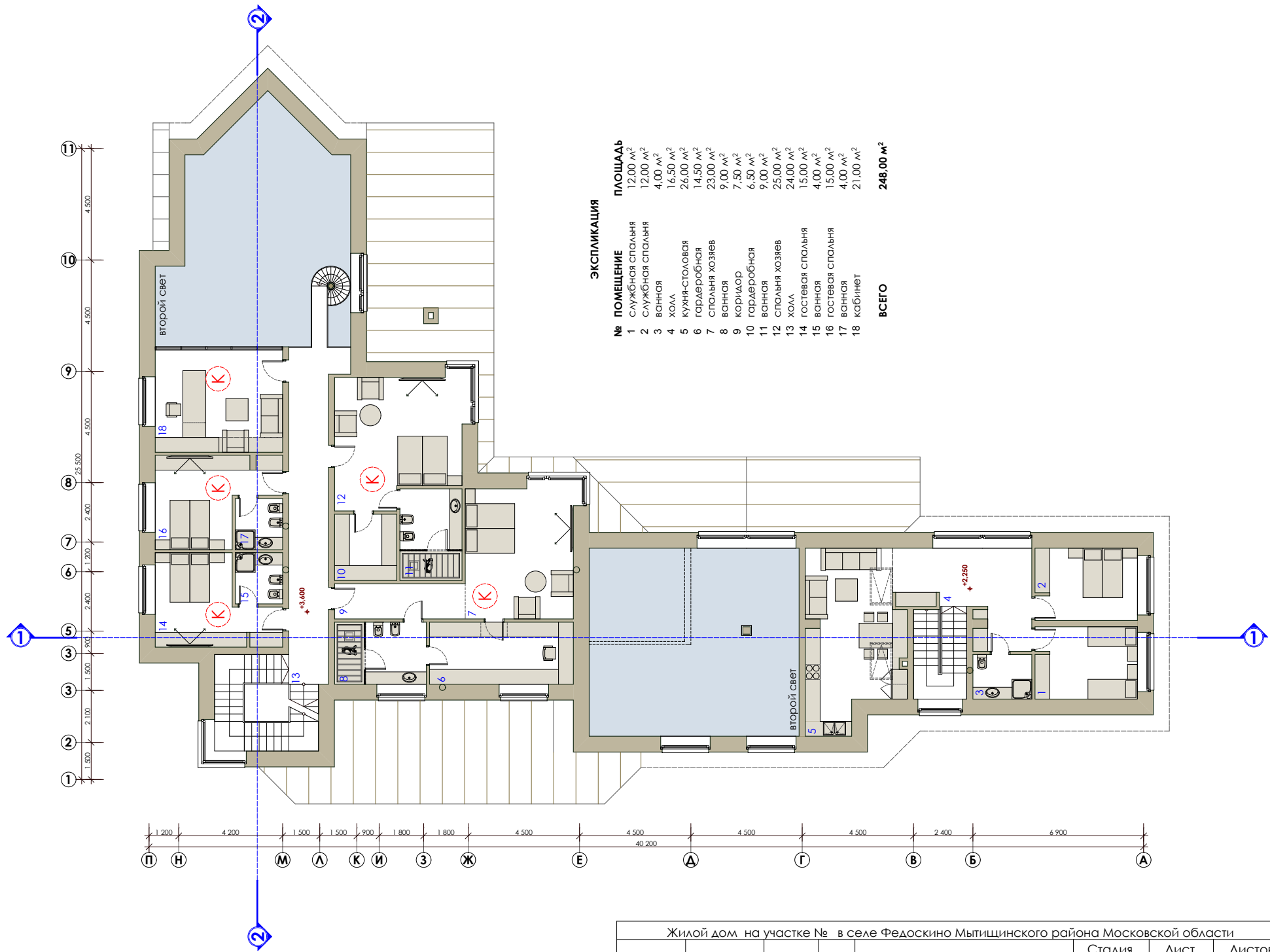
Жилой дом на участке № в селе Федоскино Мытищинского района Московской области			
Архитектор	П. С. Котов	ПЛАН 1 ЭТАЖА	Стадия
			Лист
			Листов
		М 1:150	П 11 20

СОГЛАСОВАНО

ВсМ. ИНВ.Н

Подпись и дата

ИНВ.Н ПОДЛ.



ЭКСПЛИКАЦИЯ

№	ПОМЕЩЕНИЕ	ПЛОЩАДЬ
1	СЛУЖЕБНАЯ СПАЛЬНЯ	12,00 м <sup>2</sup>
2	СЛУЖЕБНАЯ СПАЛЬНЯ	12,00 м <sup>2</sup>
3	ВАННАЯ	4,00 м <sup>2</sup>
4	ХОЛЛ	16,50 м <sup>2</sup>
5	КУХНЯ-СТОЛОВАЯ	26,00 м <sup>2</sup>
6	ГАРДЕРОБНАЯ	14,50 м <sup>2</sup>
7	СПАЛЬНЯ ХОЗЯЕВ	23,00 м <sup>2</sup>
8	ВАННАЯ	9,00 м <sup>2</sup>
9	КОРИДОР	7,50 м <sup>2</sup>
10	ГАРДЕРОБНАЯ	6,50 м <sup>2</sup>
11	ВАННАЯ	9,00 м <sup>2</sup>
12	СПАЛЬНЯ ХОЗЯЕВ	25,00 м <sup>2</sup>
13	ХОЛЛ	24,00 м <sup>2</sup>
14	ГОСТЕВАЯ СПАЛЬНЯ	15,00 м <sup>2</sup>
15	ВАННАЯ	4,00 м <sup>2</sup>
16	ГОСТЕВАЯ СПАЛЬНЯ	15,00 м <sup>2</sup>
17	ВАННАЯ	4,00 м <sup>2</sup>
18	КАБИНЕТ	21,00 м <sup>2</sup>
<b>ВСЕГО</b>		<b>248,00 м<sup>2</sup></b>

Жилой дом на участке № в селе Федоскино Мытищинского района Московской области					
Архитектор	П. С. Котов	ПЛАН 2 ЭТАЖА	Стадия	Лист	Листов
			П	12	20

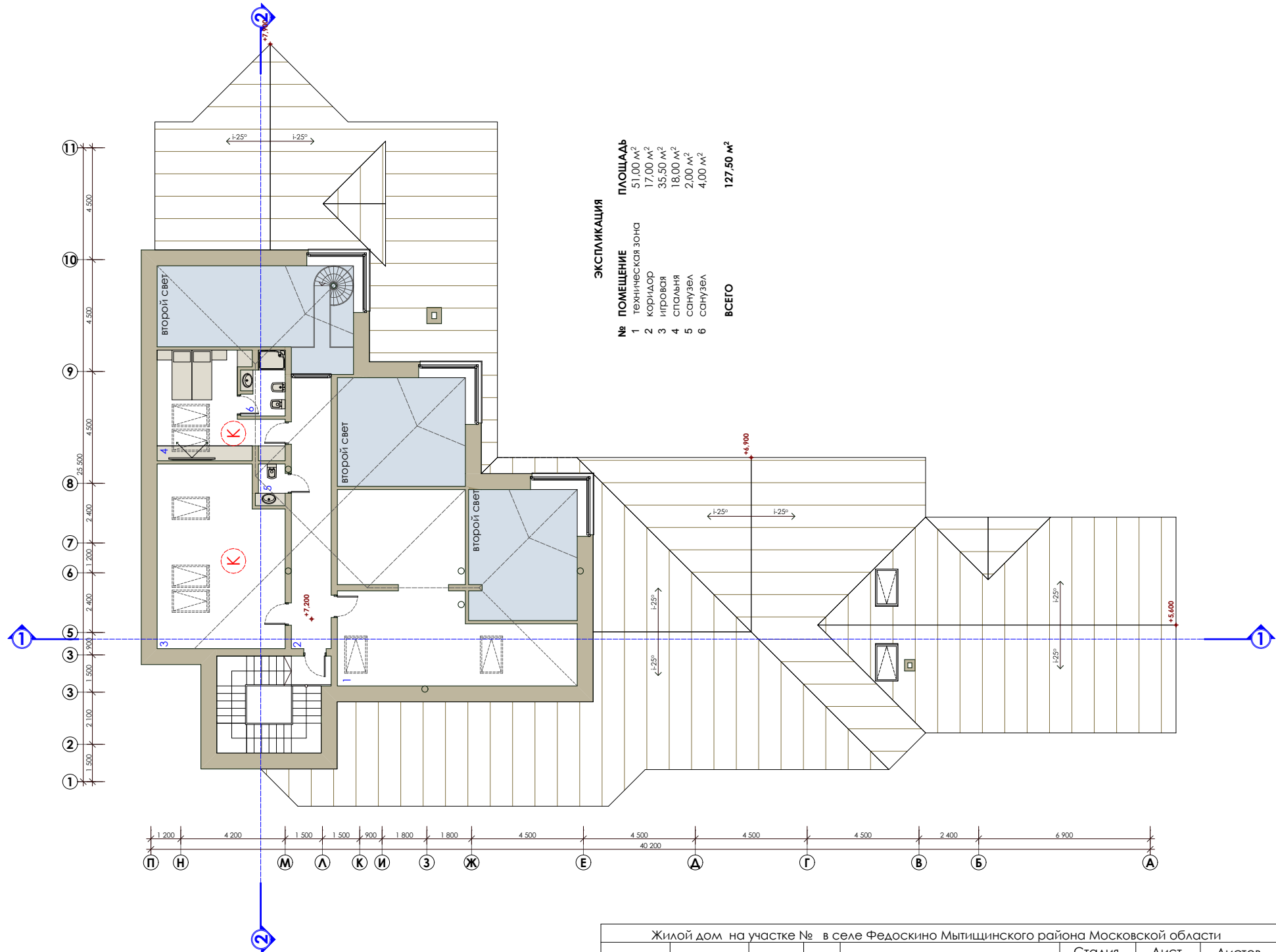
М 1:150

СОГЛАСОВАНО

Взom. Инв. N

Подпись и дата

Инв. N подл.



Жилой дом на участке № в селе Федоскино Мытищинского района Московской области				
Архитектор	П. С. Котов		ПЛАН 3 ЭТАЖА	Стадия
				Лист
			М 1:150	Листов
				<b>п</b>
				<b>13</b>
				<b>20</b>

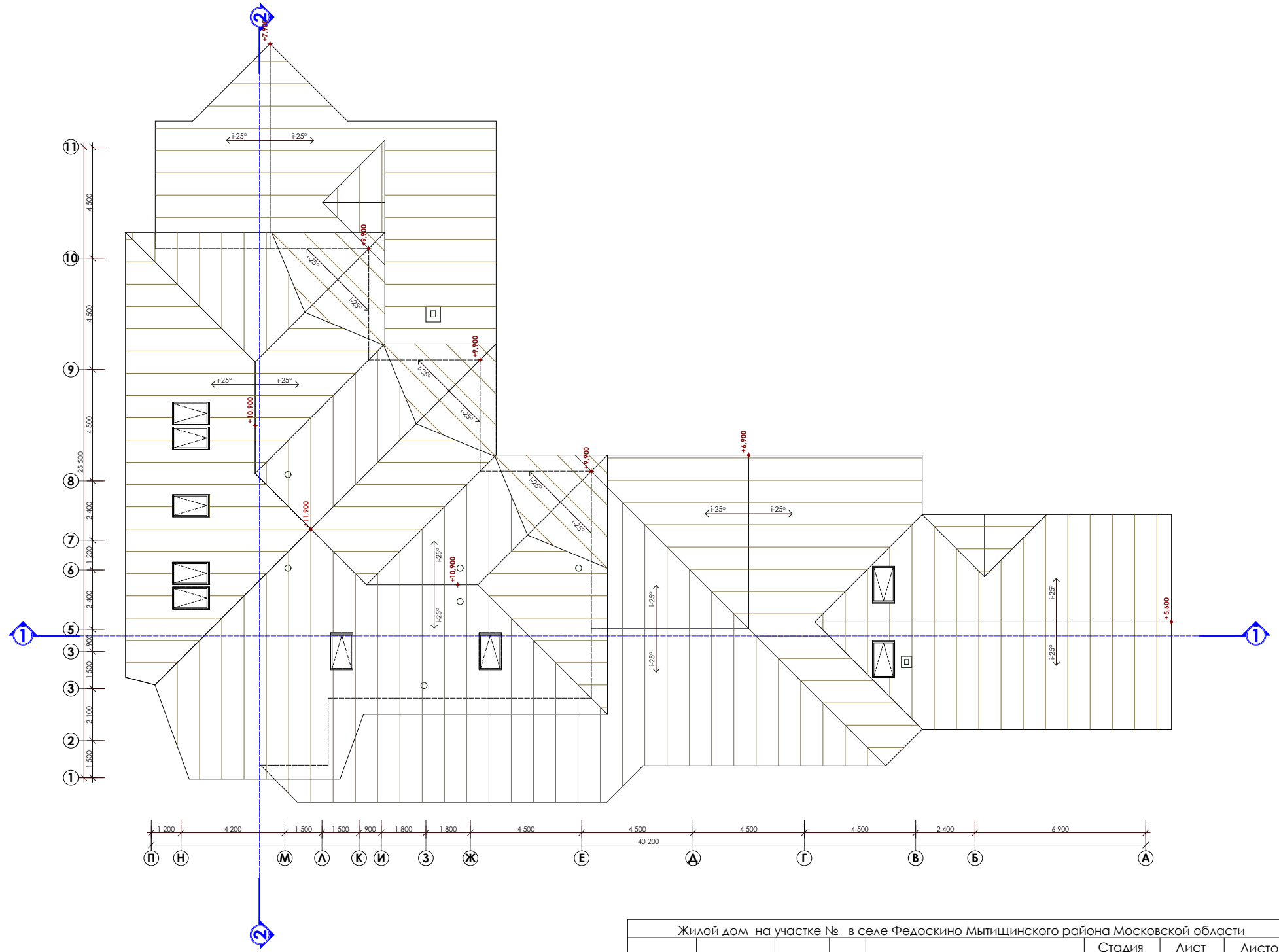


СОГЛАСОВАНО

ВЗОМ. ИНВ.Н

ПОДПИСЬ И ДАТА

ИНВ.Н ПОДЛ.



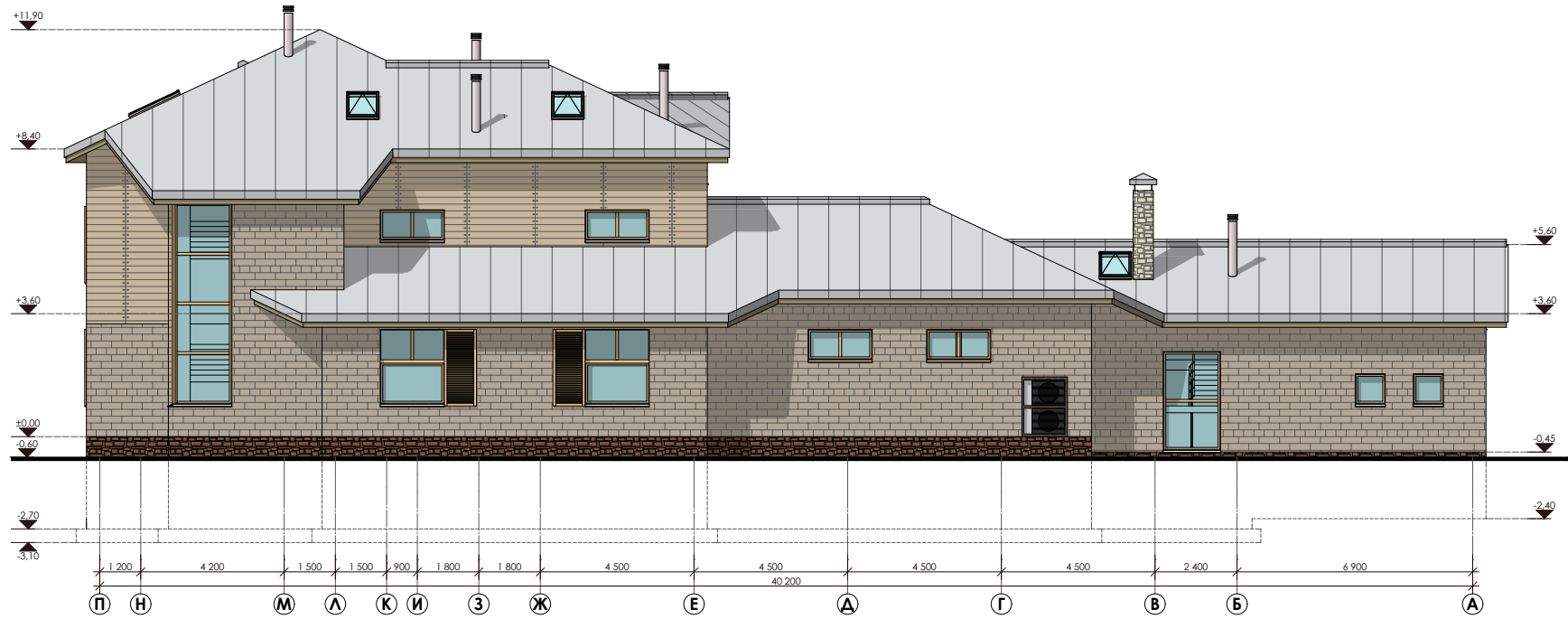
Жилой дом на участке № в селе Федоскино Мытищинского района Московской области						
Архитектор	П. С. Котов		СХЕМА КРОВЛИ	Стадия	Лист	Листов
				П	14	20
				М 1:150		

СОГЛАСОВАНО

ВЗОМ. ИИВ.И

ПОДПИСЬ И ДАТА

ИИВ.И ПОЛН.



Жилой дом на участке № в селе Федоскино Мытищинского района Московской области

Архитектор	П. С. Котов		ФАСАД В ОСЯХ П-А	Стадия	Лист	Листов
				П	18	20

М 1:150

Согласовано

ВЗОМ. ИВБ.Н

Подпись и дата

ИВБ.Н ПОДА.



Жилой дом на участке № в селе Федоскино Мытищинского района Московской области

Архитектор	П. С. Котов		ФАСАД В ОСЯХ 11-1	Стадия	Лист	Листов
				П	17	20

М 1:150

СОГЛАСОВАНО

ВЗОМ. ИИВ.Н

ПОДПИСЬ И ДОГД

ИИВ.Н ПОДЛ.



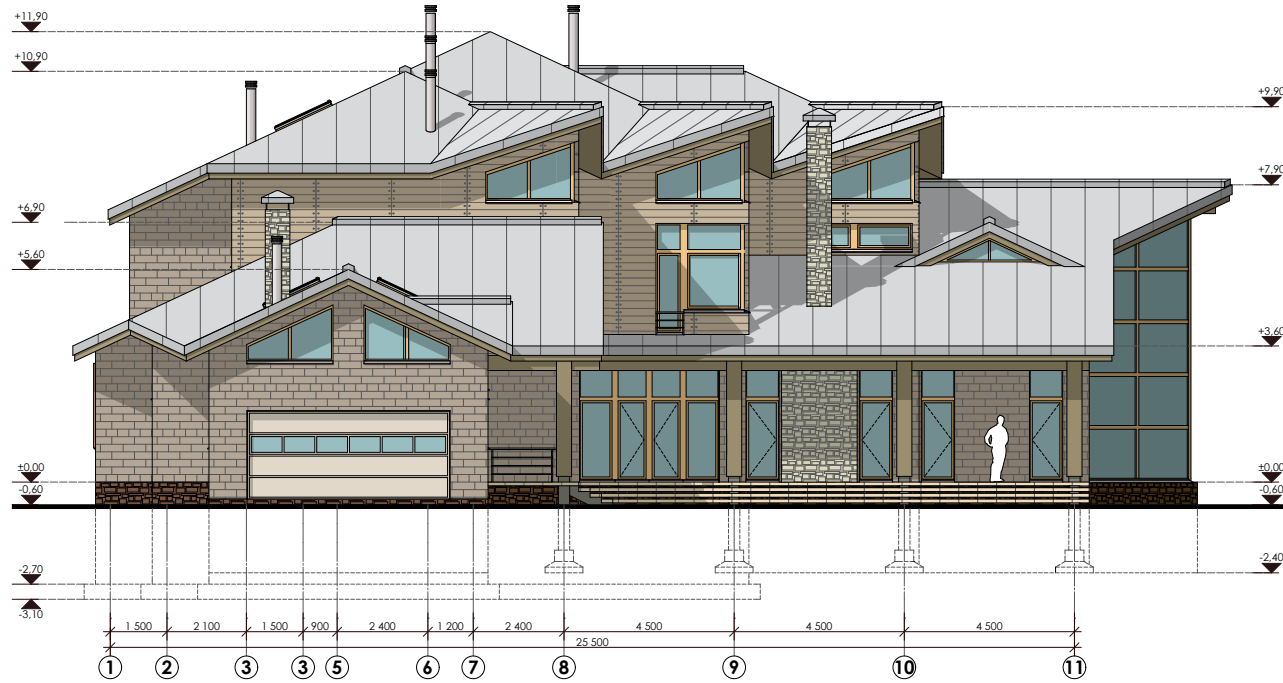
Жилой дом на участке № в селе Федоскино Мытищинского района Московской области						
Архитектор	П. С. Котов		ФАСАД В ОСЯХ А-П	Стадия	Лист	Листов
				П	16	20
				М 1:150		

СОГЛАСОВАНО

ВЗОМ. ИНВ.Н

ПОДПИСЬ И ДАТА

ИНВ.Н ПОЛ.



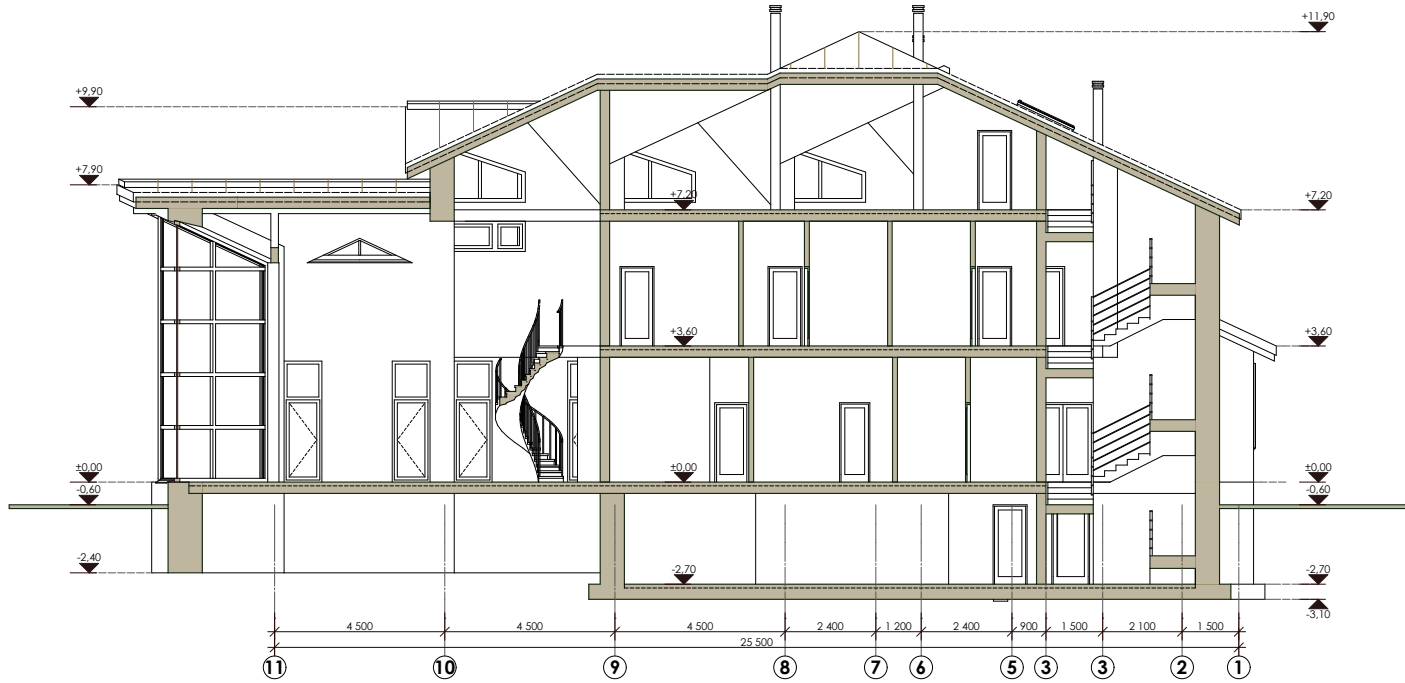
Жилой дом на участке № в селе Федоскино Мытищинского района Московской области					
Архитектор	П. С. Котов	ФАСАД В ОСЯХ 1-11	Стадия	Лист	Листов
			П	15	20
			М 1:150		

СОГЛАСОВАНО

ВЗОМ. ИНВ.Н

ПОДПИСЬ И ДАТА

ИНВ.Н ПОДЛ.



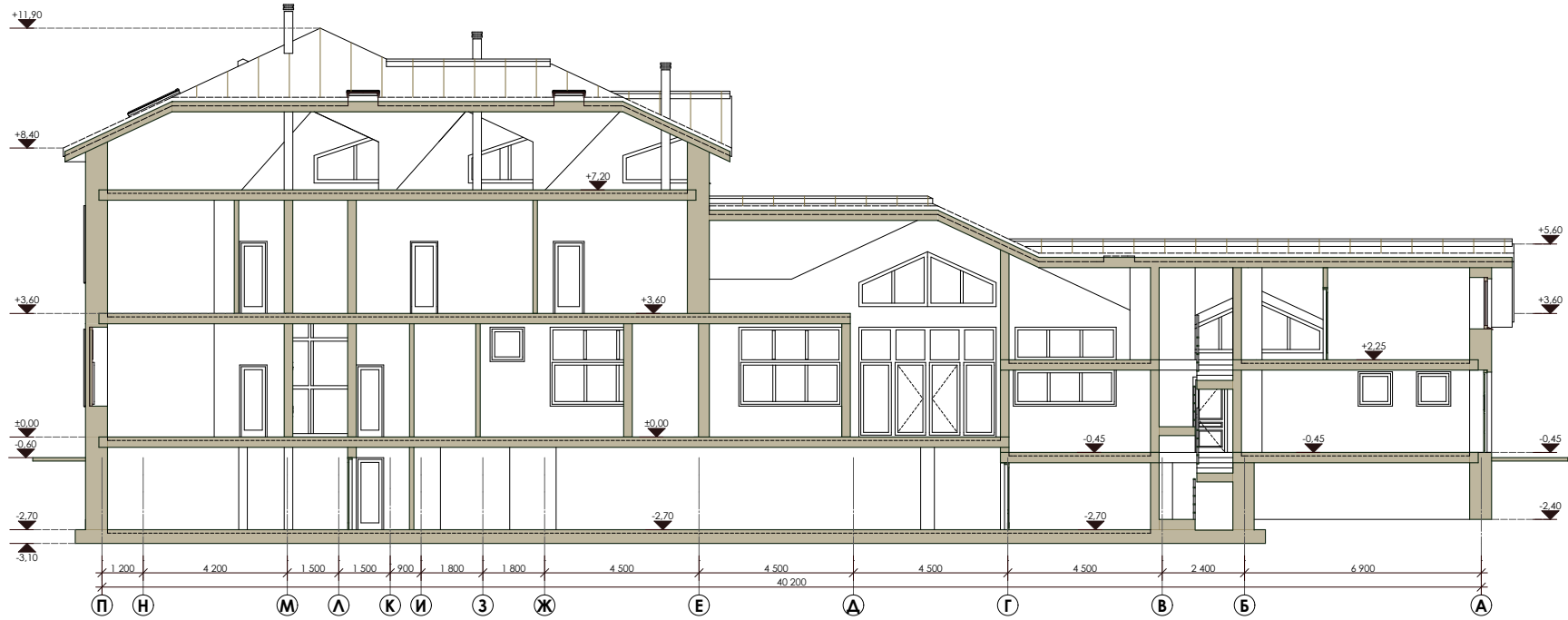
Жилой дом на участке № в селе Федоскино Мытищинского района Московской области					
Архитектор	П. С. Котов	РАЗРЕЗ 2-2	Стадия	Лист	Листов
			П	20	20
			М 1:150		

СОГЛАСОВАНО

ВЗОМ. ИИВ.Н

ПОДПИСЬ И ДАТА

ИИВ.Н ПОДЛ.



Жилой дом на участке № в селе Федоскино Мытищинского района Московской области			
Архитектор	П. С. Котов	РАЗРЕЗ 1-1	М 1:150
Стадия	П	Лист	19
		Листов	20

