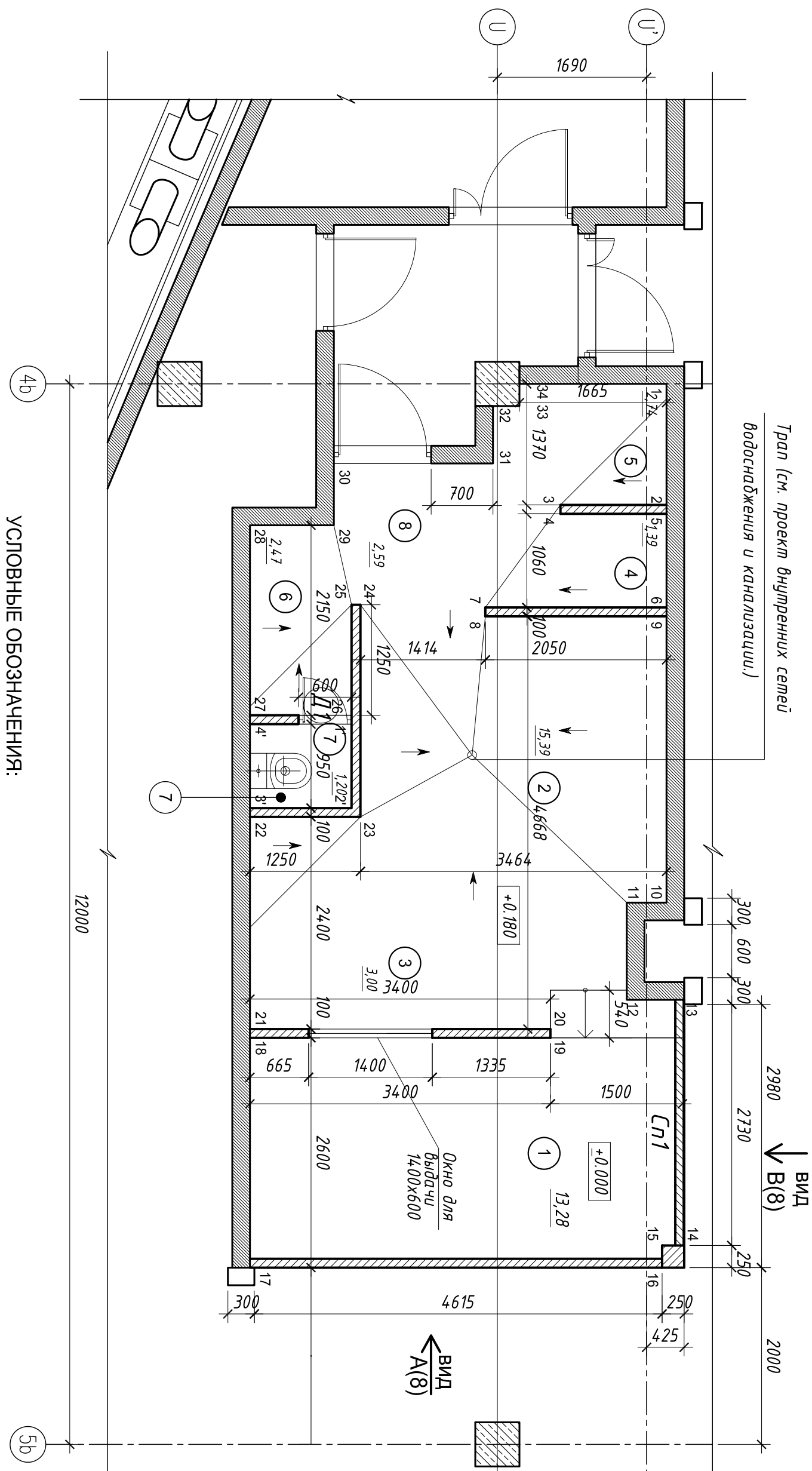


Согласовано		
Инв. № подл.	Подп. и дата	Взам. инв. №

№ помещения	Наименование	Площадь, м ²
1	Раздача	13,28
2	Горячий и холодный цеха	15,39
3	Мойка кухонной посуды	3,00
4	Кладовая сухих продуктов	1,39
5	Овощной цех	2,74
6	Раздевалка персонала	2,47
7	Санитарный узел	1,20
8	Коридор	2,59
Итого:		42,06

Экспликация помещений



УСЛОВНЫЕ ОБОЗНАЧЕНИЯ:

- Перегородка с двусторонней обшивкой 2 слоями ГКЛ по ГОСТ 6266-97 на металлическом каркасе - 100мм вновь возводимая
- Существующая стена из газобетона
- Колонна

Примечание:
 1. Общие указания даны на листе 1.
 2. Площадь возводимых перегородок из ГКЛ - 44,8 м²
 3. За относительную отметку 0,000 условно принята отметка существующего пола этажа.

Изм.		Кол.	Лист	№ док.	Подпись	Дата
ГИП		Крамарева				09.15
Исполнил		Щербинин				09.15
Проверил		Лаврентьева				09.15
Фуд корт. ТРЦ Пилер Радуза по адресу: 2. Санкт-Петербург, пр. Космонавтов, д. 14. АВВ.15-10.02-XX Архитектурные решения План помещений на отм. 0.000 и +0.180						
Статья	Лист	Листов	000 «Прогрессив-Проект»			
Р	2					

Экспликация оборудования (начало)

№	Наименование	К-во	Напр, В	Мощн, Вт	Вес, кг
	РАЗДАЧА				
1	Шкаф охлаждаемый, VT 5501 (свет-ый), 700x700x1830	1	220	300	155
2	Мармит встаиваемый, ССГН-3, Edesa (Испания) 1040x594x253	1	220	1200	14
3	Охлажд ванна встраив, ФЭЗГ-7-ГІ, Edesa (Испания), 1040x595x485	1	220	150	51
4	Разделитель 1/1 ВАР530, Ковіорластіка (Словения), нерж. сталь, 530мм	4			
5	Гастроемкость 1/2 GN12065BR, 4,1л, Ковіорластіка (Словения), h 65мм, 325x265x65	6			
6	Гастроемкость 1/2 GN12100BR, 6,1л Ковіорластіка (Словения), 325x265x100	6			
7	Кофемашина Royal Saruccino (Аргенто) Saeco (Италия), 390x455x395	1	220	2300	13
8	Кухляльник – термостат, URS0016 заливной, 16л, Anvi (ЮАР) д300, h480	1	220	3000	6
9	Печь микроволновая MM23 G с грилем EKSІ (Италия), 508x424x305	1	220	2400	16,5
21	Стол рабочий, СРП-1500/600 пристен, окраш Слусрі (Россия), 1000x600x870	2			15
23	Стол рабочий, СРП-1500/600 пристен, окраш Слусрі (Россия), 1380x600x870	1			15
36	Кассовый аппарат Альфа 400К (Россия), 430x320x235	1			5,0
	ЗОНА ГОРЯЧЕГО ЦЕХА				
10	Электроплита, ES-80 4 конф Ковіорластікој (Словения) 800x600x340	1	380	8000	21
11	Духовка – стенд, EP-80, стачицкая Ковіорластікој (Словения), 800x540x530	1	220	3150	55,5
12	Фригьюрица, EF-40 8-10л Ковіорластікој (Словения), 400x600x340	1	220	5400	27
13	Стенд, PZ-40 закрытый шкаф Ковіорластікој (Словения), 400x540x530	1			11
14	Миксер SKSM150PSEER, красный, 5л, планетарный, 338x264x20	1	220		350
15	Стол рабочий, СРП-1500/600 пристен, окраш Слусрі (Россия), 1500x600x870	1			15
16	Ванна моечная, MB-1/530 с суф.1 Слусрі (Россия), 530x530x870	1			15
17	Рукомойник, LB-P нерж/сталь, Edesa (Испания), 380x300x180	1			

Согласовано

Инв. № подл. Подп. и дата Взам. инв. №

Экспликация оборудования (продолжение)

№	Наименование	К-во	Напр, В	Мощн, Вт	Вес, кг
	ХОЛОДИЛЬНАЯ ЗОНА				
19	Шкаф холодильный ШХ-1.4 0 +7 С, ПОЛАИР (Россия), 1402x884x2028	1	220	620	230
20	Стол охлаждаемый, ESPX-15D4, 0 +10, EKSІ (Италия), 1500x700x850	1	220	250	110
22	Полка кухонная, ПК-1000/300 Слусрі (Россия), 1000x300	4			
24	Общерезка, СЛ30 (без ножей) Robot Coupe (Франция), 220x320x600	6	220	500	15
	Нож слайсер 2мм, 27555 для СЛ25/30	1			
	Нож соломка 2x2 мм, 27599 для СЛ25/30	1			
	Нож терка 2мм, 27577 для СЛ25/30	1			
	Компл ножей картоф фри 8x8мм, 27116 для СЛ30/Р402, нож + решетка	1			
	Компл ножей кубики 8x8мм, 27113 для СЛ30/Р402 нож + решетка	1			
25	Слайсер MS-SL250ES, нарезка 0-15мм, JEJU (Таивань), 470x280x380	1	220	180	
	МЯСНОЙ ЦЕХ				
26	Морозильный лarder FRIGOR T500S, 461л, Saigavel (Дания), 1500x645x895	1	220	180	75
27	Шкаф ср-нижжотемп, ШСН 1.5-2.00 SOLO SN, Слусрі (Россия), 800x760x1940	1	220	360	130
28	Ванна моечная, MB-2/530 с суф. Слусрі (Россия), 1010x530x870	1			15
29	Стол рабочий, СРП-1000/600 пристен, Слусрі (Россия), 1000x600x870	1			15
30	Полка кухонная, ПК-1000/300 открыт, Слусрі (Россия), 1000x300	1			
31	Полка кухонная, ПК-1200/300 открыт, Слусрі (Россия), 1200x300	1			

Экспликация оборудования (конец)

№	Наименование	К-во	Напр, В	Мощн, Вт	Вес, кг
32	Полка кухонная, ПК-600/300 открыт, Слусрі (Россия), 600x300	1			
33	Мясорубка-380, 1кВт Слусрі (Россия), 600x300	1	380	1100	20
	МОЙКА КУХОННОЙ ПОСУДЫ				
34	Холодильный шкаф DM105-S РОЛАИР, 697x595x1868	2			130
35	Стеллаж кухонный, СК-600/400 Слусрі (Россия), 600x400x1800	1			25
	ОВОЩНАЯ КЛАДОВАЯ				
37	Полка кухонная, ПК-600/300 открыт, Слусрі (Россия), 600x300	1			
38	Ванна моечная, MB-2/530 с суф.2 Слусрі (Россия), 1010x530x870	1			15
39	Стеллаж кухонный, СК-1200/400, Слусрі (Россия), 1200x400x1800	1			25
	СУХАЯ КЛАДОВАЯ				
40	Стеллаж кухонный, СК-1500/400 Слусрі (Россия), 1500x400x1800	1			15
41	Шкаф развешивальный ШР11М теакция, Лункос (Россия), 300x500x1850	7			90
	ДОПОЛНИТЕЛЬНОЕ ОБОРУДОВАНИЕ				
	Весы электронные АД-2.5	1			4,2
	Весы электронные АД-5	1			4,2
	Итого:				1251,4

АБВ.15-10.02-ТХ

Фуд корт. ТРЦ Питер Радуга по адресу: г. Санкт-Петербург, пр. Космонавтов, д. 14.

Технологические решения

Экспликация оборудования

Изм	Кол.	Лист	№ док.	Подпись	Дата
ГИП		Крамарева			09.15
Исполнил		Щербинин			09.15
Проверил		Лаврентьева			09.15

Статья Лист Листов

Р 2

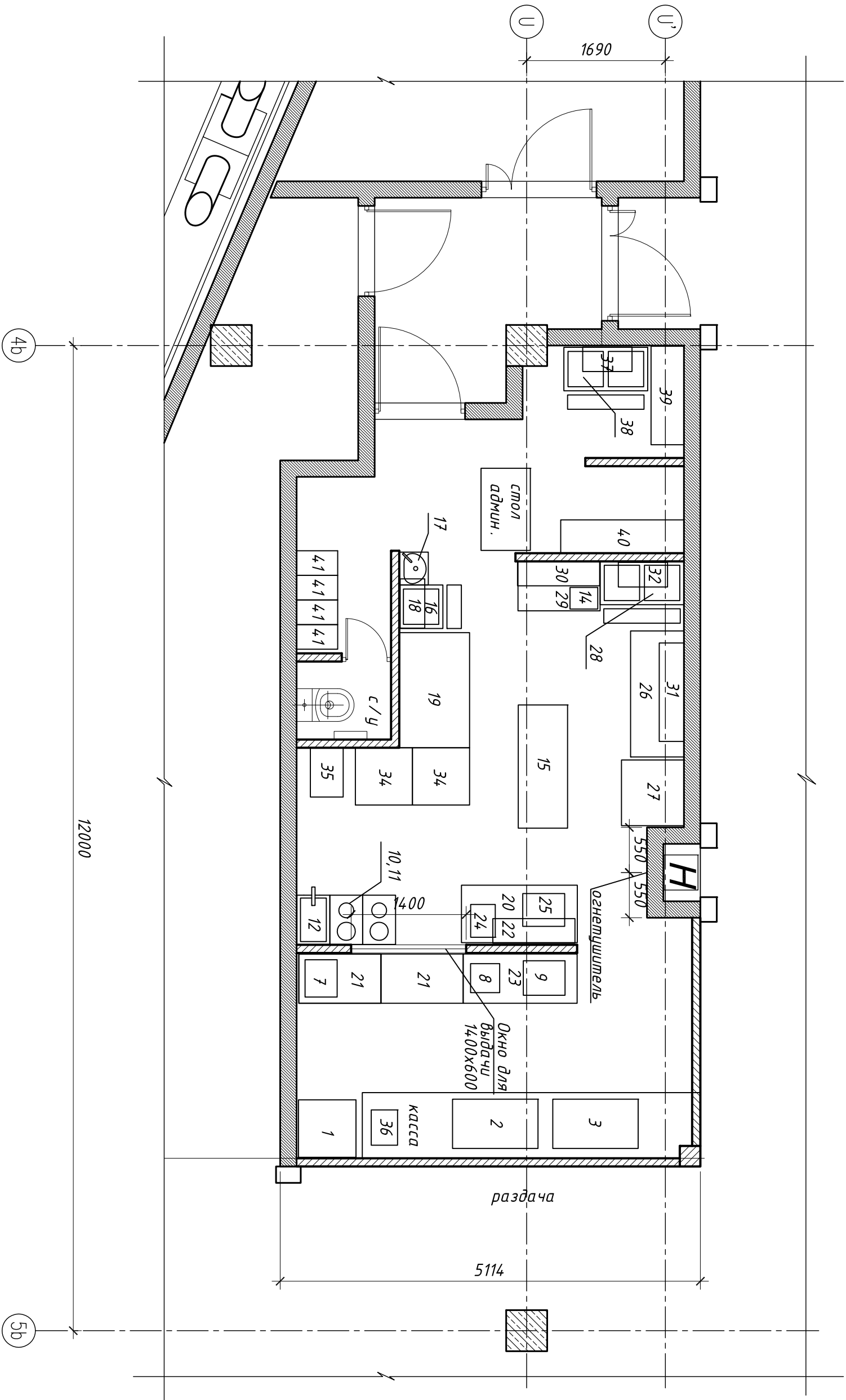
000 «Прогрессив-Проект»

Согласовано

Инв. № подл.

Подп. и дата

Взам. инв. №



12000

5114

1690

Изм.		Лист	№ док.	Подпись	Дата
ГМП	Крамарева				09.15
Исполнил	Щербинин				09.15
Проверил	Лаврентьева				09.15
АБВ.15-10.02-ТХ					
Фуд корт. ТРЦ Питер Раздача по адресу: г. Санкт-Петербург, пр. Космонавтов, д. 14.					
Технологические решения					
План расстановки оборудования					
Статья	Лист	Листов			
Р	1				
«Прогрессив-Проект»					

Копиробал

Формат А3