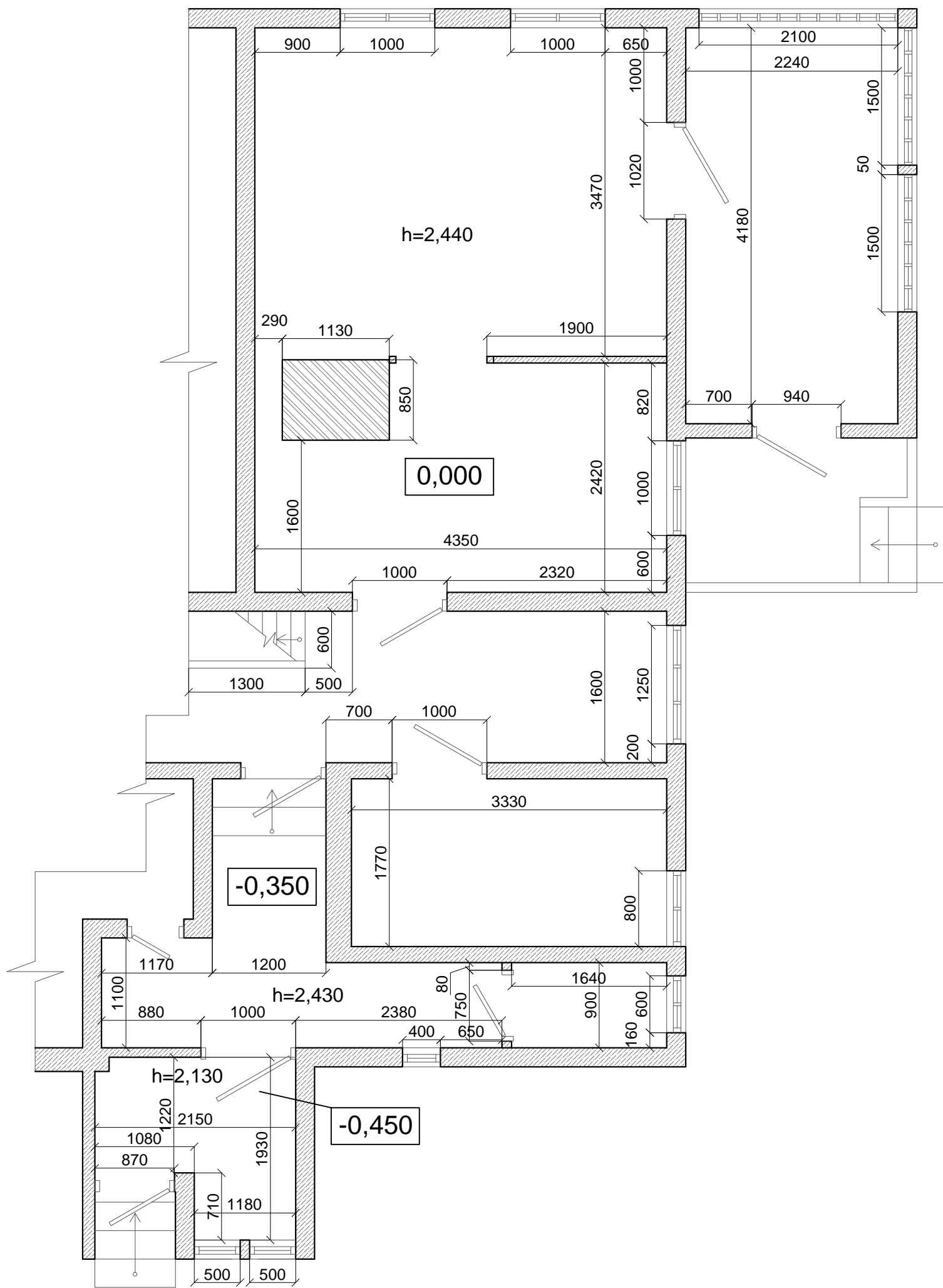


# Обмерный план 1-го этажа



**Примечание:**

1. Конструкция стен показана условно.
2. Обмеры произведены с применением лазерного дальномера Bosch GLM 150 Professional с.н. 003047356 нивелированного по уровню. Точность измерений данного прибора по техническому паспорту составляет ± 1мм.

Изм.	Кол.уч.	Лист	№ док.	Подп.	Дата
Разработал		Никунин С.А.			

Обмерные работы на объекте: Тверская область, Завидово, дача 26.06.2015

Обмерный план 1-го этажа  
М 1:50

Стадия	Лист	Листов
ОР	1	1



Согласовано:

Взам. инв. N

Подпись и дата

Инв. N подл.