

ООО "Комплекс-ТН"
195269, Санкт-Петербург, ул. Брянцева, д.7, корп.1, пом. 50Н

г. Санкт-Петербург, ш. Революции, д. 88, литера 0

Капитальный ремонт производственного цеха

Проектная документация

Объемно-планировочные решения

23/062015-ОПР

ООО "Комплекс-ТН"
195269, Санкт-Петербург, ул. Брянцева, д.7, корп.1, пом. 50Н

г. Санкт-Петербург, ш. Революции, д. 88, литера 0

Капитальный ремонт производственного цеха

Проектная документация

Объемно-планировочные решения

23/062015-ОПР

Согласовано			
Инв. № подл.	Подпись и дата	Взам. инв. №	

Гл. инженер

Ген. директор



Кондратьев А.В.

Студилов Д.Л.

2015

ВЕДОМОСТЬ РАБОЧИХ ЧЕРТЕЖЕЙ ОСНОВНОГО КОМПЛЕКТА МАРКИ ОПР

Поз	Наименование	Примечание
1	Общие данные (начало)	
2	Общие данные (окончание)	
3	Обмерный план. План демонтажа. М 1:150 Разрезы 1-1 и 2-2	
4	План цеха на отм. 0.000. Разрезы 3-3 и 3-3(вариант 2)	
5	Фасады 10.1-1, 1-10.1, К-Е и Е-К	

ВЕДОМОСТЬ ССЫЛОЧНЫХ ДОКУМЕНТОВ

Обозначение	Наименование	Примечание
ФЗ №384 от 30.12.09	Технический регламент о безопасности зданий и сооружений	
СП 56.13330.2011	Производственные здания	
ФЗ 123	Технический регламент о требованиях пожарной безопасности	
СП 1.13130.09	Системы противопожарной защиты. Эвакуационные пути и выходы.	

Общие положения

Настоящим проектом предусматривается реконструкция производственного цеха, расположенного по адресу: Санкт-Петербург, ш. Революции, д. 88, литера О.

Проект разработан на основании технического задания заказчика, результатов обследования.

Проектируемый цех обеспечены всеми видами энергоресурсов в счет лимитов отпущенных существующему зданию.

Предусмотренные в настоящем проекте технические мероприятия, выполнены в соответствии с системой качества ISO 9001.

В процессе производства строительных работ здание изменяет свои габариты. Пристраиваемая часть имеет размеры в осях 66000x8000, высоту 15740.

Проектируемые стены - сэндвич панели 100 мм.

Проектируемое перекрытие - кровельные сэндвич панели 150 мм по жб ригелям.

Полы - жб стяжка по грунту.

Мероприятия по пожарной безопасности

В соответствии со ст. 5 Федерального закона от 22 июля 2008 г. N 123-ФЗ «Технический регламент о требованиях пожарной безопасности» (далее - ФЗ) проектируемый объект защиты имеет систему обеспечения пожарной безопасности, целью создания которой является предотвращение пожара, обеспечение безопасности людей и защита имущества при пожаре. Система обеспечения пожарной безопасности объекта защиты включает в себя систему предотвращения пожара, систему противопожарной защиты, комплекс организационно-технических мероприятий по обеспечению пожарной безопасности. Система обеспечения пожарной безопасности объекта защиты содержит комплекс мероприятий, исключающих возможность превышения значений допустимого пожарного риска, установленного Федеральным законом от 22 июля 2008 г. N 123-ФЗ «Технический регламент о требованиях пожарной безопасности» и равного одной миллионной в год при размещении отдельного человека в наиболее удаленной от выхода из здания, сооружения и строения точке, а так же система обеспечения пожарной безопасности объекта защиты содержит комплекс

мероприятий, направленных на предотвращение опасности причинения вреда третьим лицам в результате пожара.

В соответствии со ст. 49 ФЗ на объекте защиты предусматривается исключение условий образования горючей среды следующими способами:

- применением негорючих веществ и материалов;
- ограничением массы и объема горючих веществ и материалов;
- использованием наиболее безопасных способов размещения горючих веществ и материалов;
- удалением из помещений и коммуникаций пожаро-опасных отходов, отложений пыли.

В соответствии со ст. 52 ФЗ защита людей и имущества от воздействия опасных факторов пожара и ограничение последствий их воздействия обеспечиваются следующими способами:



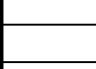
- обучением персонала ПБ,
 - применением объемно-планировочных решений и средств, обеспечивающих ограничение распространения пожара за пределы очага;
 - устройством эвакуационных путей, удовлетворяющих требованиям безопасной эвакуации людей при пожаре (см. план эвакуации);
 - устройством системы обнаружения пожара (пожарные извещатели);
 - применением коллективной системы защиты. Системы коллективной защиты людей должны обеспечивать их безопасность в течение всего времени развития и тушения пожара или времени, необходимого для эвакуации людей в безопасную зону. Безопасность людей в этом случае должна достигаться посредством объемно-планировочных и конструктивных решений безопасных зон в зданиях, сооружениях и строениях (в том числе посредством устройства незадымляемых лестничных клеток), а также посредством использования технических средств защиты людей на путях эвакуации от воздействия опасных факторов пожара (в том числе средств противодымной защиты);
 - применением строительных конструкций с пределами огнестойкости и классами пожарной опасности, соответствующими требуемому степени огнестойкости и классу конструктивной пожарной опасности зданий, сооружений и строений, а также с ограничением пожарной опасности поверхностных слоев (отделок, облицовок) строительных конструкций на путях эвакуации;
 - применением первичных средств пожаротушения (магазин оборудован огнетушителями).
- Ширина путей эвакуации и направление открываемых дверей предусмотрена в соответствии с «Техническим регламентом о требованиях пожарной безопасности» и СП 1.13130.2009

РАБОЧАЯ ДОКУМЕНТАЦИЯ РАЗРАБОТАНА В СООТВЕТСТВИИ С ДЕЙСТВУЮЩИМИ НОРМАМИ И ПРАВИЛАМИ И ПРЕДУСМАТРИВАЕТ МЕРОПРИЯТИЯ, ОБЕСПЕЧИВАЮЩИЕ ВЗРЫВНУЮ, ВЗРЫВО-ПОЖАРНУЮ И ПОЖАРНУЮ БЕЗОПАСНОСТИ ПРИ ЭКСПЛУАТАЦИИ ПОМЕЩЕНИЯ А ТАКЖЕ СООТВЕТСТВУЕТ ТРЕБОВАНИЯМ ЭКОЛОГИЧЕСКИХ И САНИТАРНО-ГИГИЕНИЧЕСКИХ НОРМ И ПРАВИЛ.

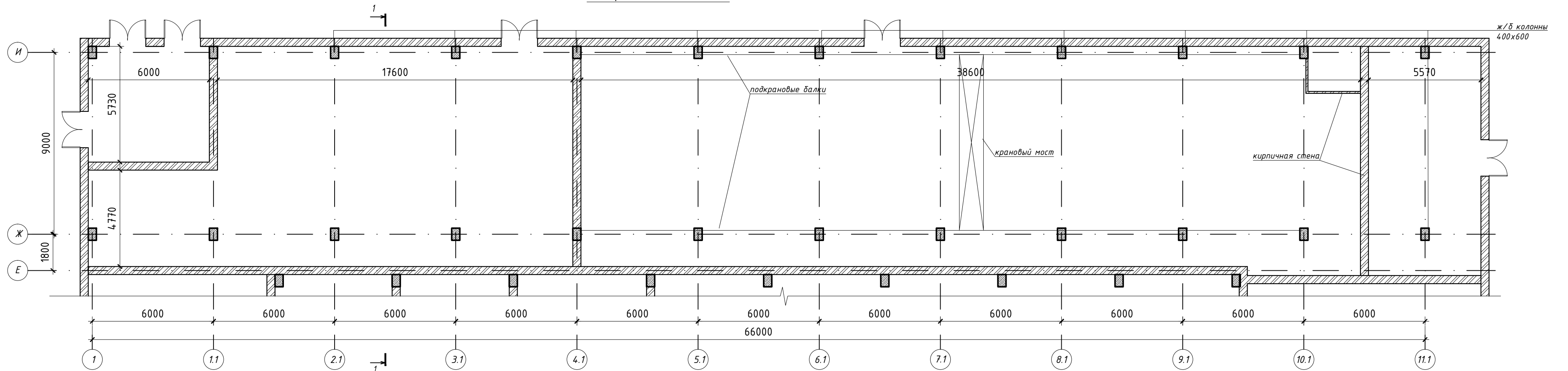
ГЛАВНЫЙ ИНЖЕНЕР ПРОЕКТА



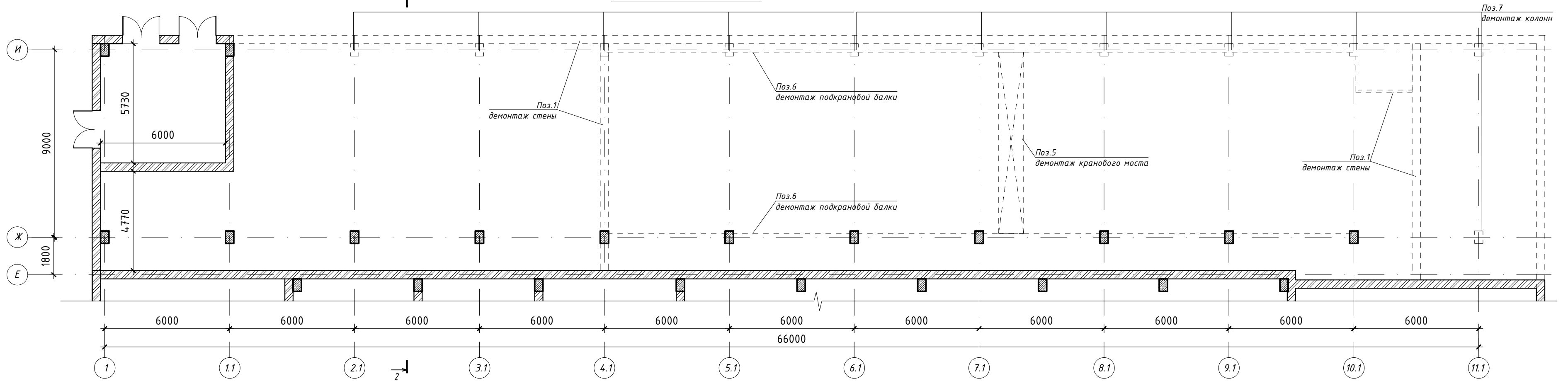
КОНДРАТЬЕВ А.В.

						23/062015-ОПР			
						Производственный цех по адресу: г. Санкт-Петербург, ш. Революции, д. 88, литера О			
Изм.	Кол.	Лист	№ док	Подпись	Дата				
Разраб.		Никифоров				Объемно-планировочные решения	Стадия	Лист	Листов
ГИП		Кондратьев					ОПР	1	4
Т.контр.		Студилов							
Н.контр.						ВЕДОМОСТЬ РАБОЧИХ ЧЕРТЕЖЕЙ ОСНОВНОГО КОМПЛЕКТА МАРКИ ОПР			ООО "КОМПЛЕКС-ТН" 195269, Санкт-Петербург, ул. Брянцева, д.7, корп.1, пом. 50Н
Утв.									

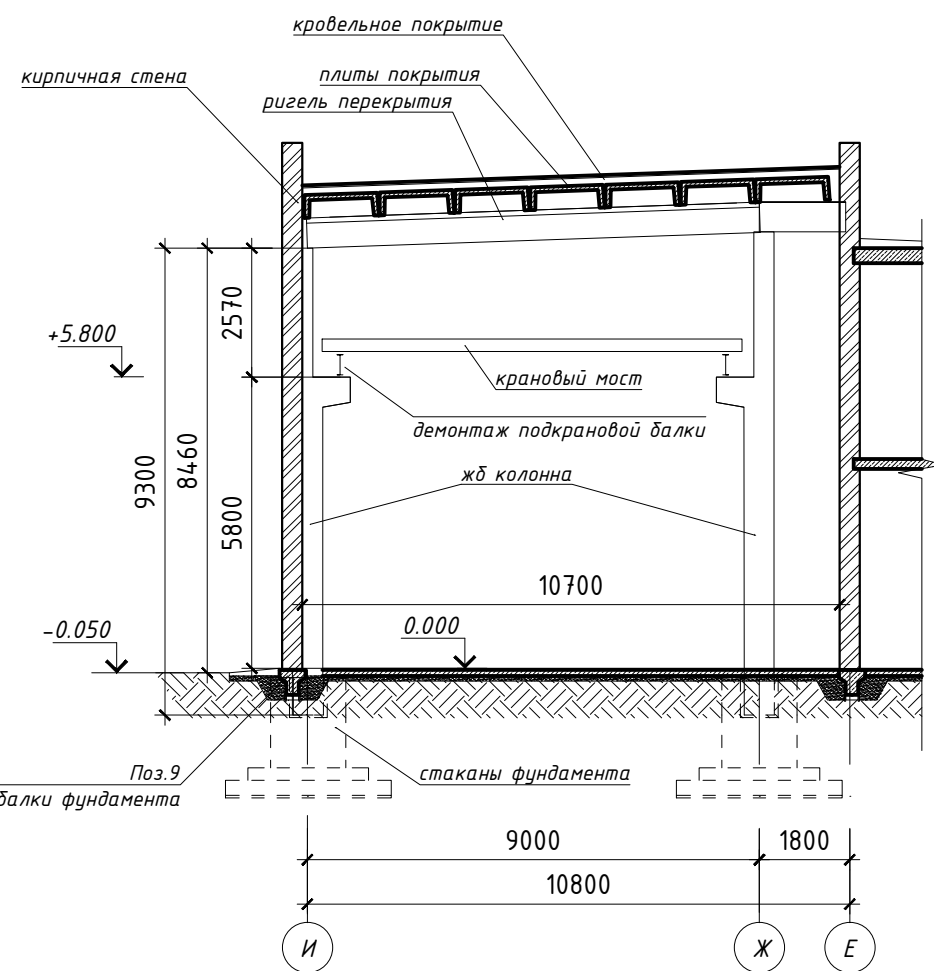
Взам. инв. №
Подп. и дата
Инв. № подл.



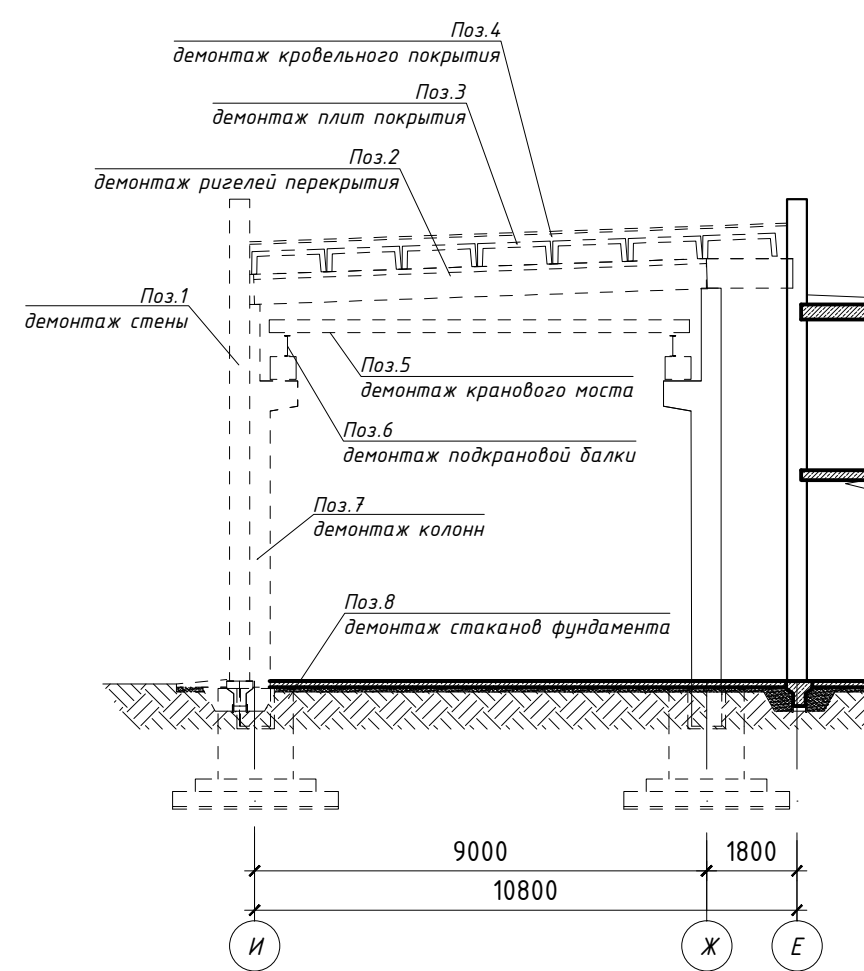
План демонтажа. М 1:150



Разрез 1-1. М 1:150



Разрез 2-2. М 1:150



Спецификация демонтируемых конструкций

Поз	Наименование	Ед. изм.	Количество	Примечание
1	Стены кирпичные	м ³	623.20	
2	ригель жб 9000 м	шт	10	
3	плита покрытия жб 6000x1200	шт	108.00	
4	кровельное покрытие	м ²	736.74	
5	крановый мост 9м	шт	1	
6	подкрановая балка	м.п	72	
7	колонны жб 9300 м	шт	11	
8	стаканы фундаментные жб	шт	11	
9	балки фундаментные жб	шт	10-11	

- колонна монолитная железобетонная
- стена кирпичная
- демонтируемые конструкции
- стена из сэндвич панелей

Примечание:

1. Марка и размеры демонтируемых конструкций по результатам обследования
2. Демонтируемые стаканы фундамента, колонны и подкрановые балки можно использовать в новом строительстве по результатам обследования

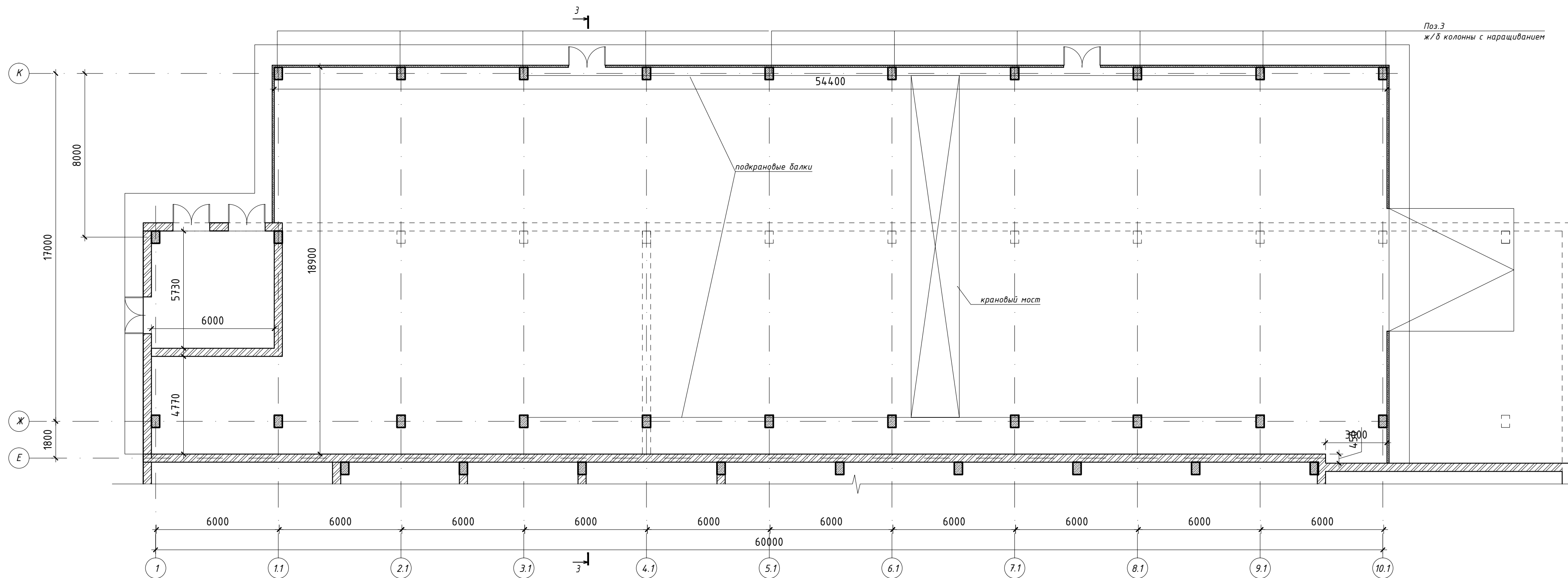
23/062015-ОПР

Производственный цех по адресу:
г. Санкт-Петербург, ш. Революции, д. 88, литера О

Изм.	Кол.	Лист	№ док	Подпись	Дата	Стадия	Лист	Листов	
Разраб.				Никифоров		Объемно-планировочные решения	ОПР	2	4
Г.контр.				Кондратьев					
Т.контр.				Студилов					
Н.контр.									
Утв.									

Обмерный план. План демонтажа.
Разрезы 1-1 и 2-2. М 1:150

ООО "КОМПЛЕКС-ТН"
195269, Санкт-Петербург, ул.
Брянцева, д.7, корп.1, пом. 50Н



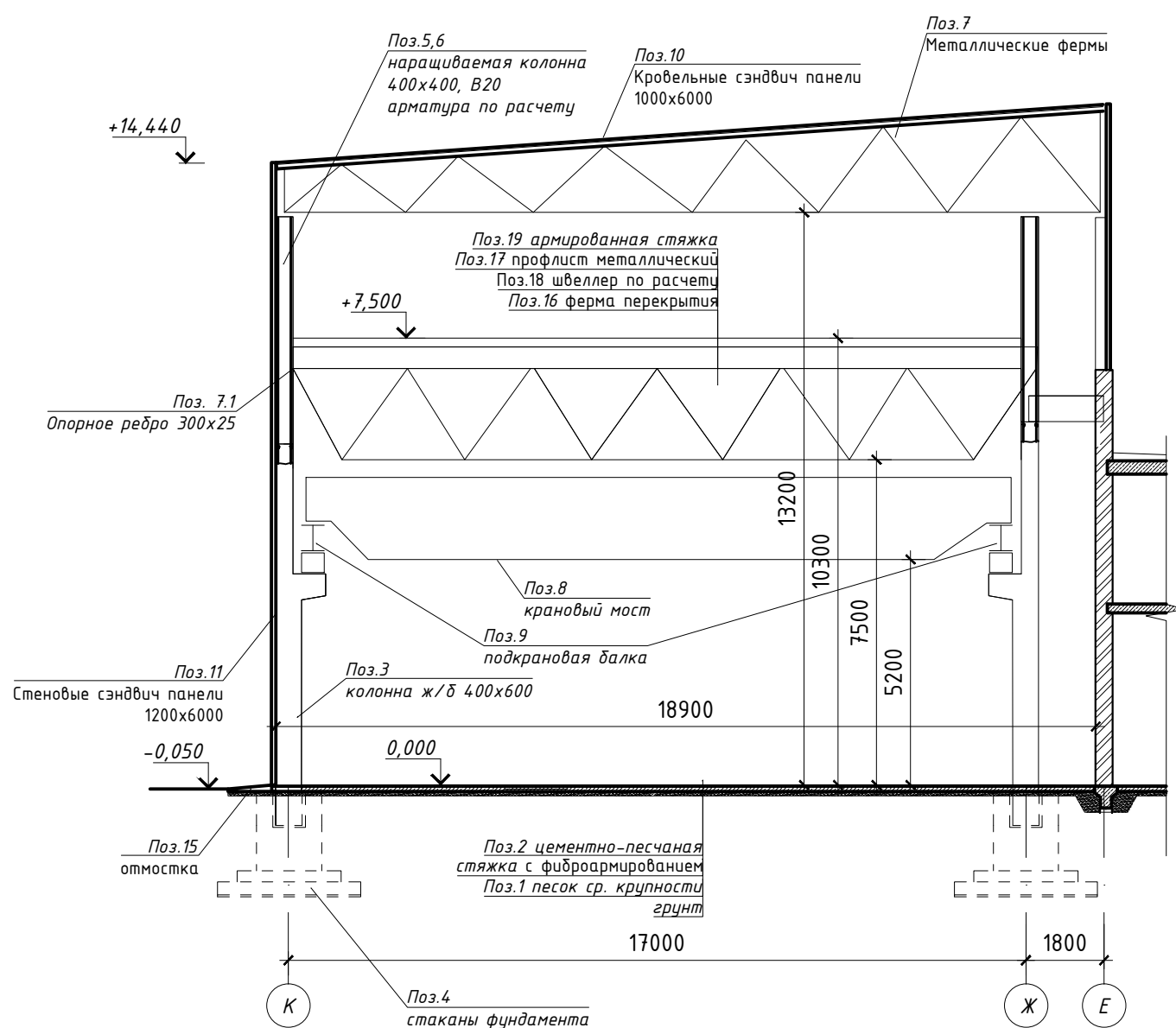
Разрез 3-3 М 1:150

Спецификация материалов

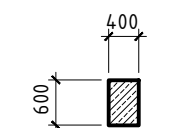
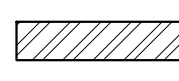
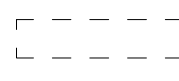

Поз	Наименование	Ед. изм.	Количество	Примечание
1	песчаная подсыпка	м ³	91.50	
2	Бетон В7.5	м ³	30.50	полы цеха
3	колонны жб 9300 м	шт	10	
4	стаканы фундаментные	шт	10	
5	Бетон для наращивания колонн по расчету	м ³	19.36	
6	арматура для наращивания колонн по расчету	м	844	
7	металлические фермы перекрытия по расчету	шт	10	
7.1	Опорное ребро 300x25	шт	20	
8	крановый мост по расчету	шт	1	
9	подкрановая балка по расчету	м.п	66	
10	Кровельные сэндвич панели 1000x6000	м ²	1100	184 шт

Спецификация материалов

Поз	Наименование	Ед. изм.	Количество	Примечание
11	Стеновые сэндвич панели 1200x6000	м ²	1257	252 шт
12	Остекление	м ²	295.00	
13	Дверной проем 2000x2400	шт	3.00	
14	Ворота 6000x4800	шт	1.00	
15	отмостка	м ²	91	
16	ферма перекрытия антресоли по расчету 17м	шт	10	
17	профлист металлический для антресоли по расчету	м ²	1020	
18	швеллер для антресоли по расчету	м	91	
19	цементно-песчанная стяжка	м ³	204.00	



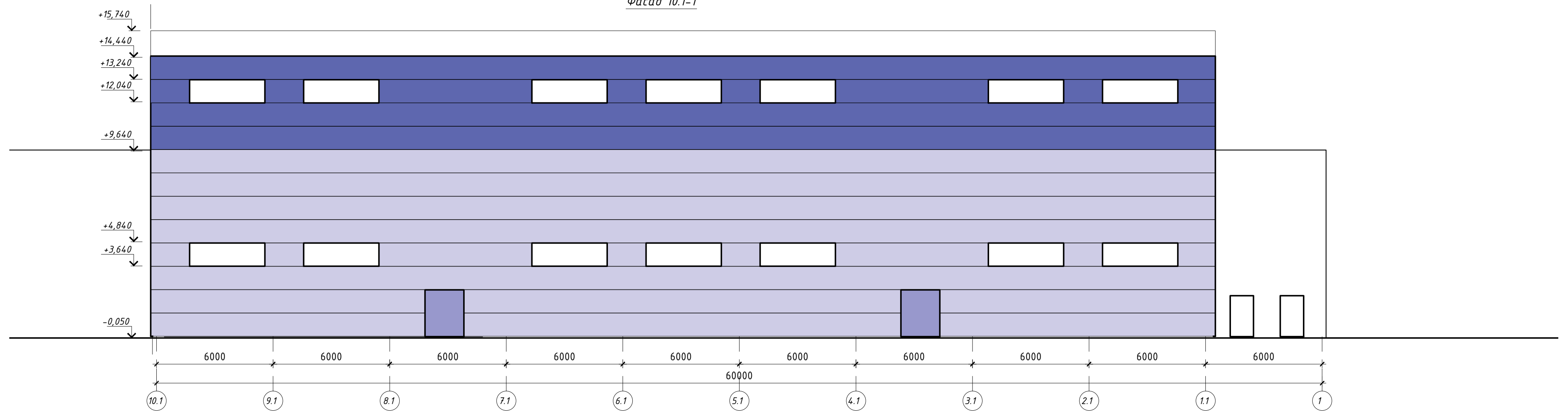
Условные обозначения:

-  - колонна монолитная железобетонная
-  - стена кирпичная
-  - демонтируемые конструкции
-  - стена из сэндвич панелей

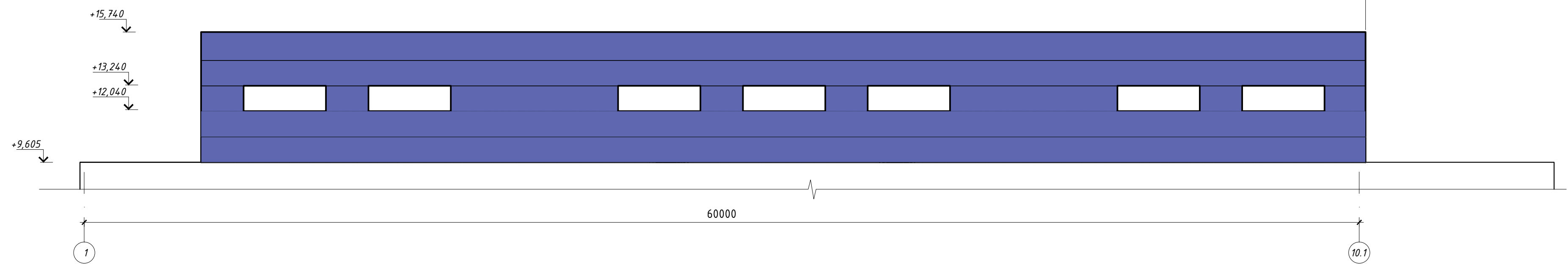
Взам. инв. №
Подл. и дата
Инв. № подл.

23/062015-ОПР					
Производственный цех по адресу: г. Санкт-Петербург, ш. Революции, д. 88, литера 0					
Изм.	Кол.	Лист	№ док	Подпись	Дата
Разраб.				Никифоров	
ГИП				Кондратьев	
Т.контр.				Студилов	
Н.контр.					
Утв.					
Объемно-планировочные решения				Стадия	Лист
				ОПР	3
				Листов	4
План этажа на отм. 0.000 М 1:150				ООО "КОМПЛЕКС-ТН" 195269, Санкт-Петербург, ул. Брянцева, д.7, корп.1, пом. 50Н	

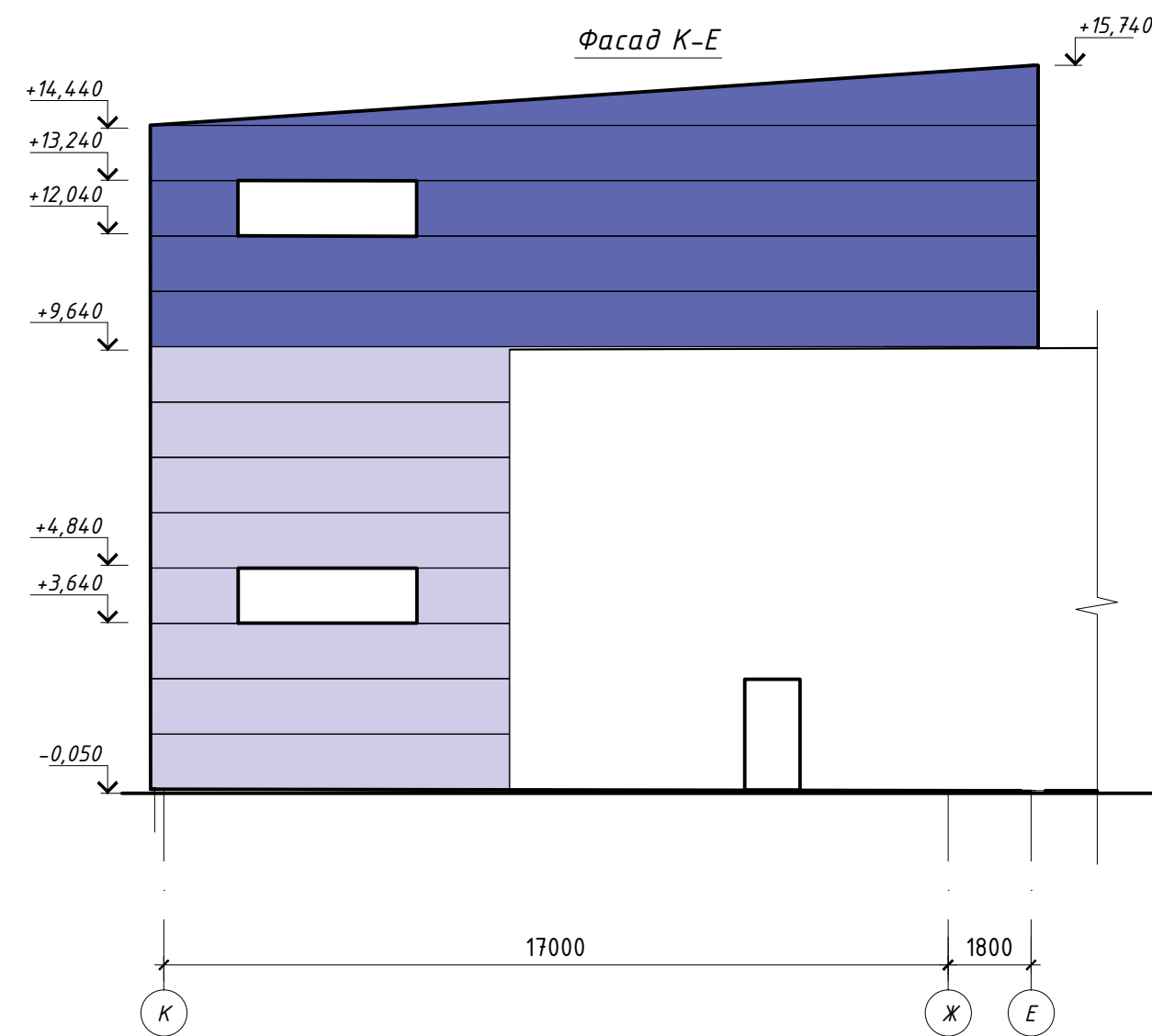
Фасад 10.1-1



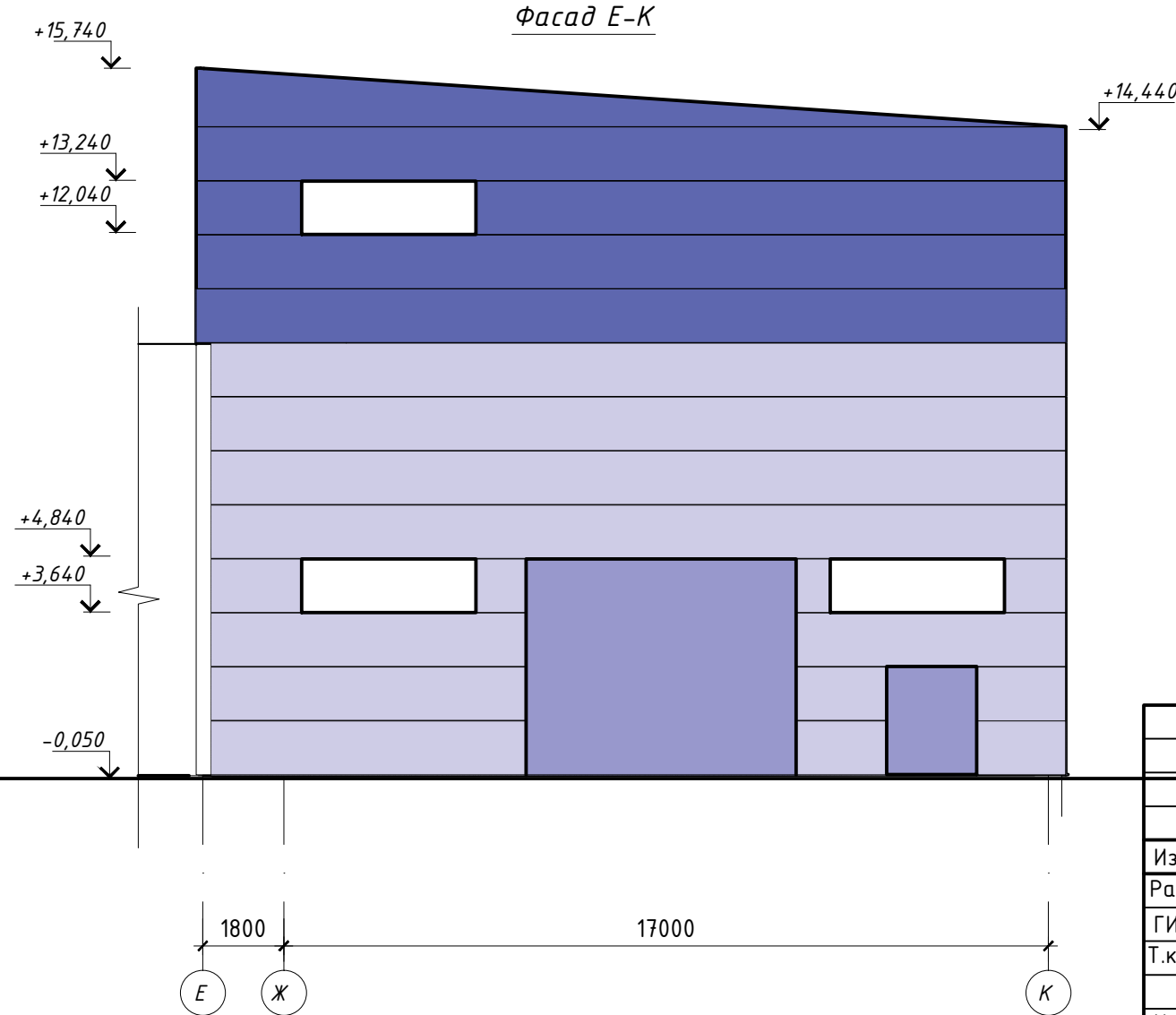
Фасад 1-10.1



Фасад К-Е



Фасад Е-К



Инв. № подл. Подп. и дата. Взам. инв. №

						23/062015-ОПР			
						Производственный цех по адресу: г. Санкт-Петербург, ш. Революции, д. 88, литера 0			
Изм.	Кол.	Лист	№ док	Подпись	Дата	Объемно-планировочные решения	Стадия	Лист	Листов
Разраб.							ОПР	4	4
ГИП									
Т.контр.									
Н.контр.									
Утв.									
						Фасады 10.1-1, 1-10.1, К-Е и Е-К			
						ООО "КОМПЛЕКС-ТН" 195269, Санкт-Петербург, ул. Брянцева, д.7, корп.1, пом. 50Н			