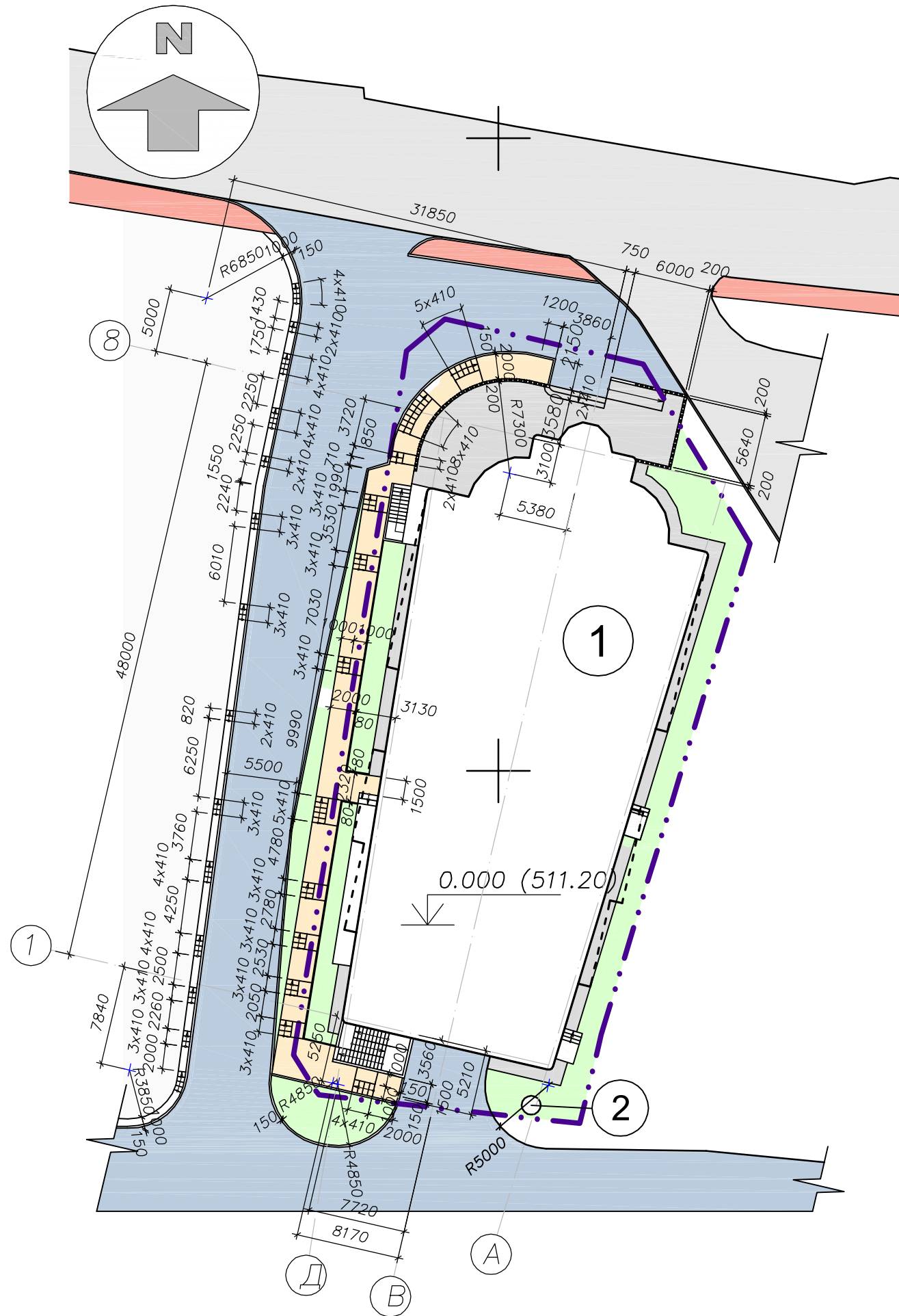


СХЕМА ДОРОГ И ТРОТУАРОВ. М 1:400

Экспликация зданий и сооружений



№№	Наименование	Этажн.	Площадь застройки кв.м.	Строит. объем здания ниже отм. 0.000, куб.м.	Строит. объем здания выше отм. 0.000, куб.м.	Общая площадь здания, кв.м.	Примеч.
1	Здание бизнес-центра по ул. Мичурина 15а	3..5	985.92	10245,91	19832.68	6994.68	Проектир.
2	Фильтрующий колодец						

Условные обозначения

	Существующее дорожное покрытие/тротуары
	Проектируемое дорожное покрытие/тротуары
	Озеленение
	Проектируемый объект
	Проектные границы участка (1556 кв.м.)
	Отмостка здания и площадка ожидания
	Габариты стен здания на отметке 0.000

ФАСАД "1-8"



1. Данный лист смотреть совместно с листами АС-12и-18и

ПЛАН ПОДВАЛА НА ОТМ. -8,700



Условные обозначения

- перегородки из керамзито-бетонного камня Т-19, Т-12
- монолитный железобетон
- керамический кирпич

СЛОЙ 1:

Основание: монолитная железобетонная стена - 300 мм;
 - отделка натуральным камнем - 100 мм;
 в той части стены, которая попадает в грунт выполняется гидроизоляция:
 - битумная грунтовка в 1 слой;
 - обмазка холодной битумной мастикой в 1 слой;
 - оклейка рулонным битумным материалом на основе стеклохолста в 1 слой;

СЛОЙ 2:

Основание: монолитная железобетонная стена - 300 мм;
 - битумная грунтовка в 1 слой;
 - обмазка холодной битумной мастикой в 1 слой;
 - оклейка рулонным битумным материалом на основе стеклохолста в 1 слой;
 защитная стенка из плоского асбестоцементного листа - 10 мм;
 - засыпка пазух котлована легко дренирующим материалом, типа ГПС - 500 мм;
 - коренной грунт.

ЭКСПЛИКАЦИЯ ПОМЕЩЕНИЙ подвала на отм. -8.700

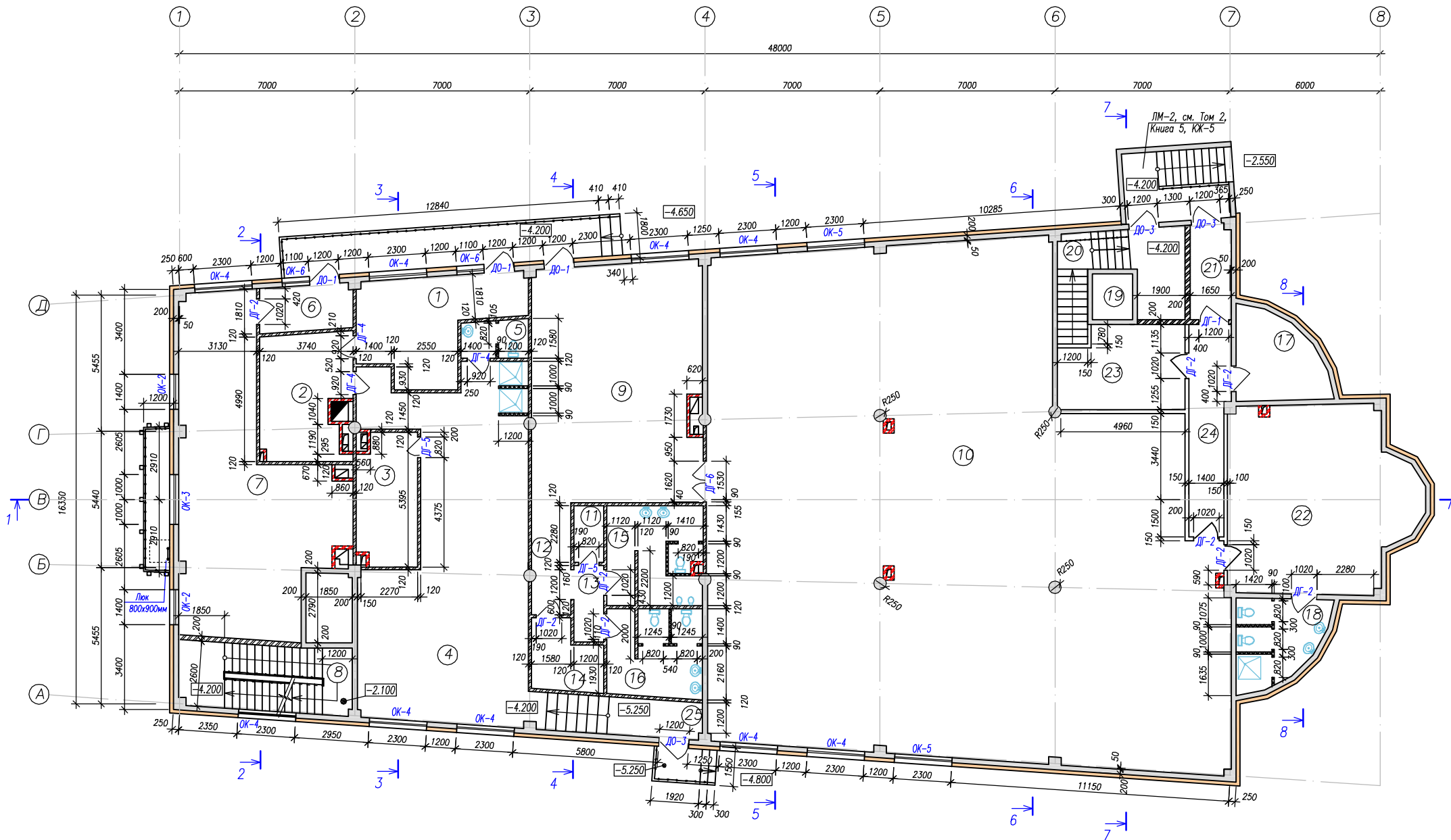
№ п/п	Наименование	Площадь кв.м.
1	Автопаркинг на 22 машино-места	784.63
2	Техническое помещение	10.75
3	Техническое помещение	10.75
4	Тамбур	6.24
5	Лифтовый холл	7.14
6	Лестничная клетка	17.33
7	Тамбур-шлюз	2.61
8	Лестничная клетка	11.45
9	Лестничная клетка	20.99
10	Венткамера	7.25
ИТОГО:		879.14

1. Данный лист смотреть совместно с листами АС-12и-18и
 2. Все недостающие привязки по монолитным стенам, колоннам и каменной кладке смотреть Том 2, Том 3.
 3. Привязку внутренних лестниц смотреть Том 2, Книга 4.

ПЛАН ЦОКОЛЬНОГО ЭТАЖА НА ОТМ. -4.200

ЭКСПЛИКАЦИЯ ПОМЕЩЕНИЙ
цокольного этажа на отм. -4.200

№ п/п	Наименование	Площадь кв.м.
1	Коридор	21.79
2	Раздевальная	17.39
3	Парильная	12.52
4	Комната отдыха	79.89
5	Санузел	4.06
6	Тамбур	7.00
7	Вентиляторная	62.83
8	Лестничная клетка	18.18
9	Холл	64.42
10	Дискоотека	370.04
11	Помещение уборочного инвентаря	2.79
12	Коридор	7.14
13	Тамбур сануэлов	3.92
14	Комната персонала	7.11
15	Санузел мужской	14.89
16	Санузел женский	13.26
17	Мойка	11.48
18	Санузел персонала	11.48
19	Лифтовый приямок	2.91
20	Лестничная клетка	15.52
21	Тамбур	6.48
22	Комната персонала	51.41
23	Кладовка	16.20
24	Коридор	13.20
25	Лестничный марш	10.55
ИТОГО:		846.46



Условные обозначения

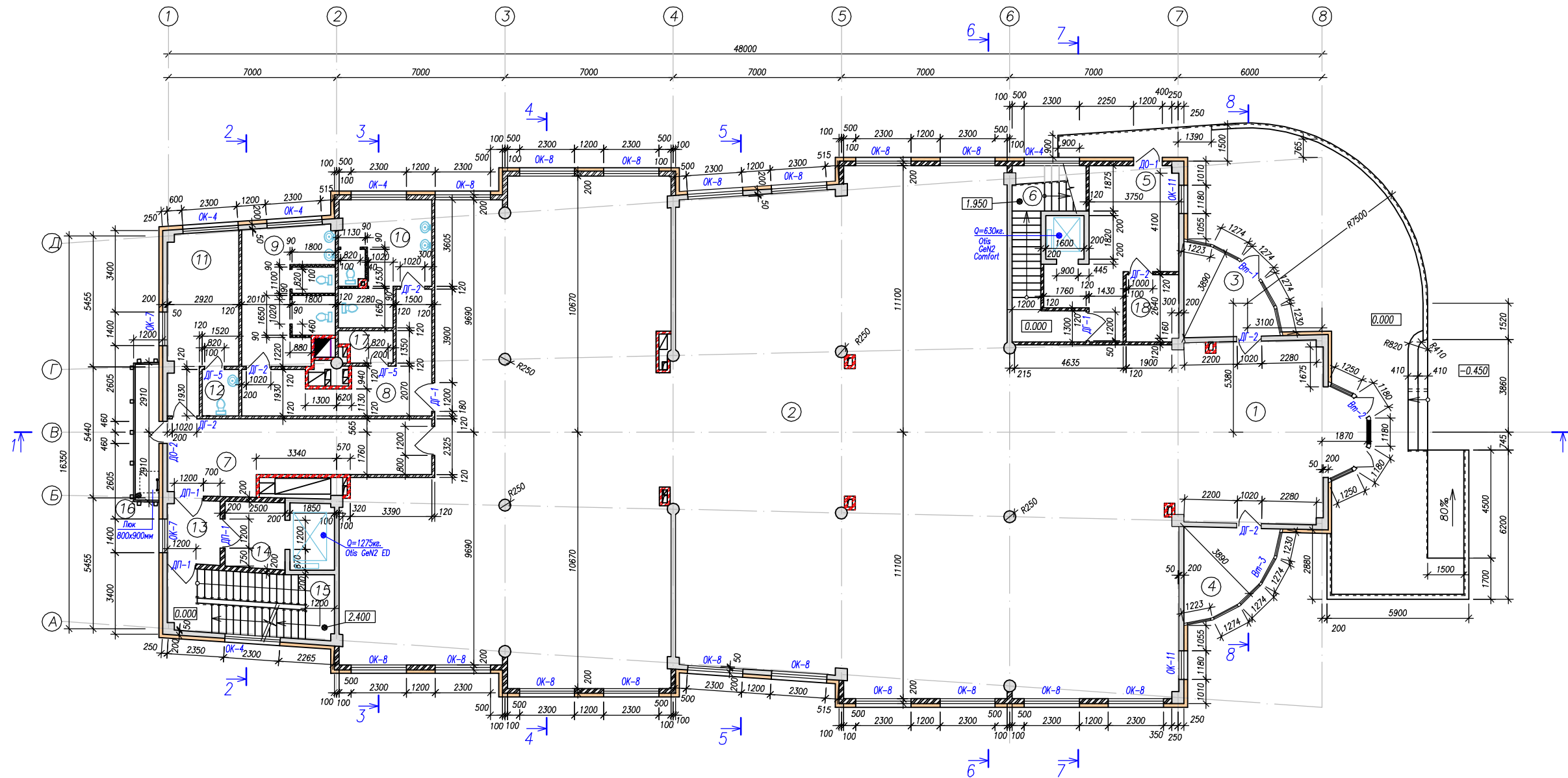
- перегородки из керамзито-бетонного камня Т-19, Т-12
- монолитный железобетон
- перегородки каркасно-щитовые
- гипсокартонные перегородки
- керамический кирпич
- СЛОЙ 1:

Основание: монолитная железобетонная стена - 200 мм;
 - теплоизоляция - 70 мм;
 - отделка натуральным камнем - 100 мм;
 в той части стены, которая попадает в грунт выполняется гидроизоляция, как в предыдущем этаже

1. Данный лист смотреть совместно с листами АС-12и-18и
2. Все недостающие привязки по монолитным стенам, колоннам и каменной кладке и гипсокартонным перегородкам смотреть Том 2, Том 3.
3. Привязку внутренних лестниц смотреть Том 2, Книга 4.

ПЛАН ПЕРВОГО ЭТАЖА НА ОТМ. 0.000

№ п/п	Наименование	Площадь кв. м.
1	Вестибюль	51.17
2	Универсальный магазин	624.86
3	Привочная	12.14
4	Администрация	12.08
5	Вестибюль	24.47
6	Лестничная клетка	12.76
7	Коридор	29.31
8	Коридор	19.27
9	Санузел мужской	21.41
10	Санузел женский	17.95
11	Комната персонала	19.19
12	Санузел	2.98
13	Тамбур-шлюз	6.11
14	Лифтовый холл	7.13
15	Лестничная клетка	18.30
16	Балкон	5.71
17	Помещение уборочного инвентаря	2.72
18	Помещение мусороулавливателя	0.17
ИТОГО:		893.73



Условные обозначения

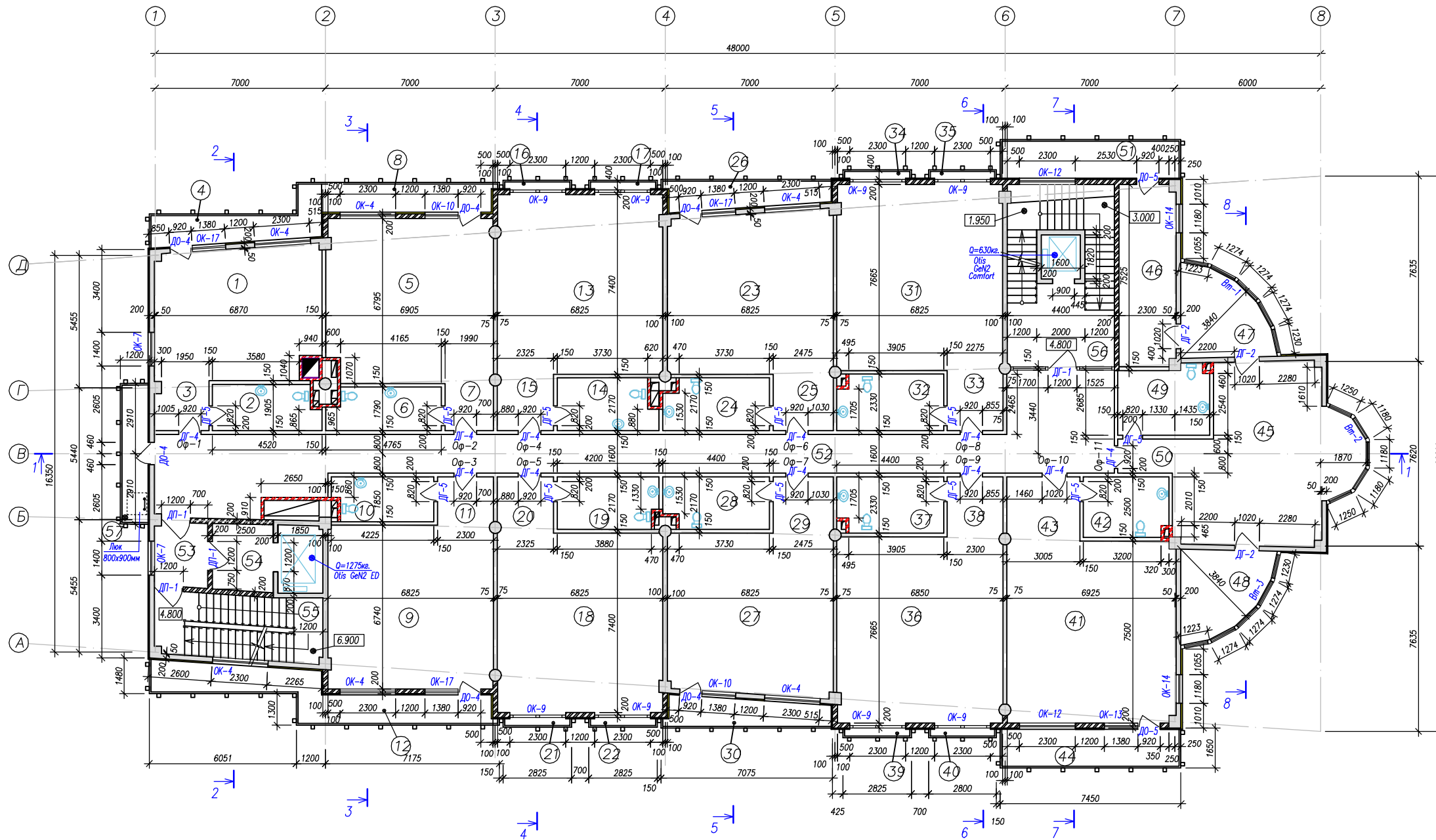
- перегородки из керамзитобетонного камня Т-19, Т-12
- монолитный железобетон
- гипскартонные перегородки
- керамический кирпич
- СПЛОЙ 1:

Основание: монолитная железобетонная стена или стена из Т-19 - 200 мм;
- теплоизоляция - 70 мм;
- отделка натуральным камнем - 100 мм;

1. Данный лист смотреть совместно с листами АС-12ч-18ч
2. Все недостающие привязки по монолитным стенам, колоннам и каменной кладке смотреть Том 2, Том 3.
3. Привязку внутренних лестниц смотреть Том 2, Книга 4.
4. Витражи Вм-1, Вм-2, Вм-3 обмерять по месту. Примерная разрезка витражей показана на фасадах.

ПЛАН ВТОРОГО ЭТАЖА НА ОТМ. 4.800

ЭКСПЛИКАЦИЯ ПОМЕЩЕНИЙ
второго этажа на отм. 4.800



Труба Ø114x6, ГОСТ 8732-78, L=1561

№ п/п	Наименование	Площадь кв. м.	№ п/п	Наименование	Площадь кв. м.
Оф-1			Оф-8		
1	Офисное помещение	36.81	31	Офисное помещение	52.55
2	Санузел	8.16	32	Санузел	10.01
3	Прихожая	4.53	33	Прихожая	5.82
4	Балкон	9.19	34	Балкон	0.87
ИТОГО:		52.26	35	Балкон	0.86
Оф-2			ИТОГО:		
			68.90		
Оф-3			Оф-9		
5	Офисное помещение	46.27	36	Офисное помещение	52.74
6	Санузел	8.10	37	Санузел	10.01
7	Прихожая	3.81	38	Прихожая	5.82
8	Балкон	8.39	39	Балкон	0.87
ИТОГО:		60.70	40	Балкон	0.86
Оф-4			ИТОГО:		
			69.09		
Оф-5			Оф-10		
9	Офисное помещение	46.21	41	Офисное помещение	52.13
10	Санузел	7.51	42	Санузел	8.70
11	Прихожая	3.16	43	Прихожая	8.06
12	Балкон	17.47	44	Балкон	11.27
ИТОГО:		62.12	ИТОГО:		72.27
Оф-6			Оф-11		
13	Офисное помещение	50.76	45	Офисное помещение	46.74
14	Санузел	8.58	46	Офисное помещение	17.70
15	Прихожая	5.47	47	Офисное помещение	11.88
16	Балкон	0.87	48	Офисное помещение	11.76
17	Балкон	0.87	49	Санузел	10.40
ИТОГО:		65.33	50	Прихожая	3.29
Оф-7			ИТОГО:		
			105.15		
Помещения общего назначения					
18	Офисное помещение	50.76	52	Коридор	86.92
19	Санузел	8.58	53	Тамбур-шлюз	6.11
20	Прихожая	5.47	54	Лифтовый холл	7.13
21	Балкон	0.87	55	Лестничная клетка	18.30
22	Балкон	0.87	56	Лестничная клетка	30.38
ИТОГО:		65.33	57	Балкон	6.20
ИТОГО:			ИТОГО:		155.04
Оф-7			ИТОГО общая площадь на этаже:		
			601.65		
27	Офисное помещение	45.15			
28	Санузел	9.19			
29	Прихожая	5.86			
30	Балкон	7.42			
ИТОГО:		62.43			

Условные обозначения

- перегородки из керамзитобетонной камня Т-19
- монолитный железобетон
- гипскартонные перегородки
- керамический кирпич

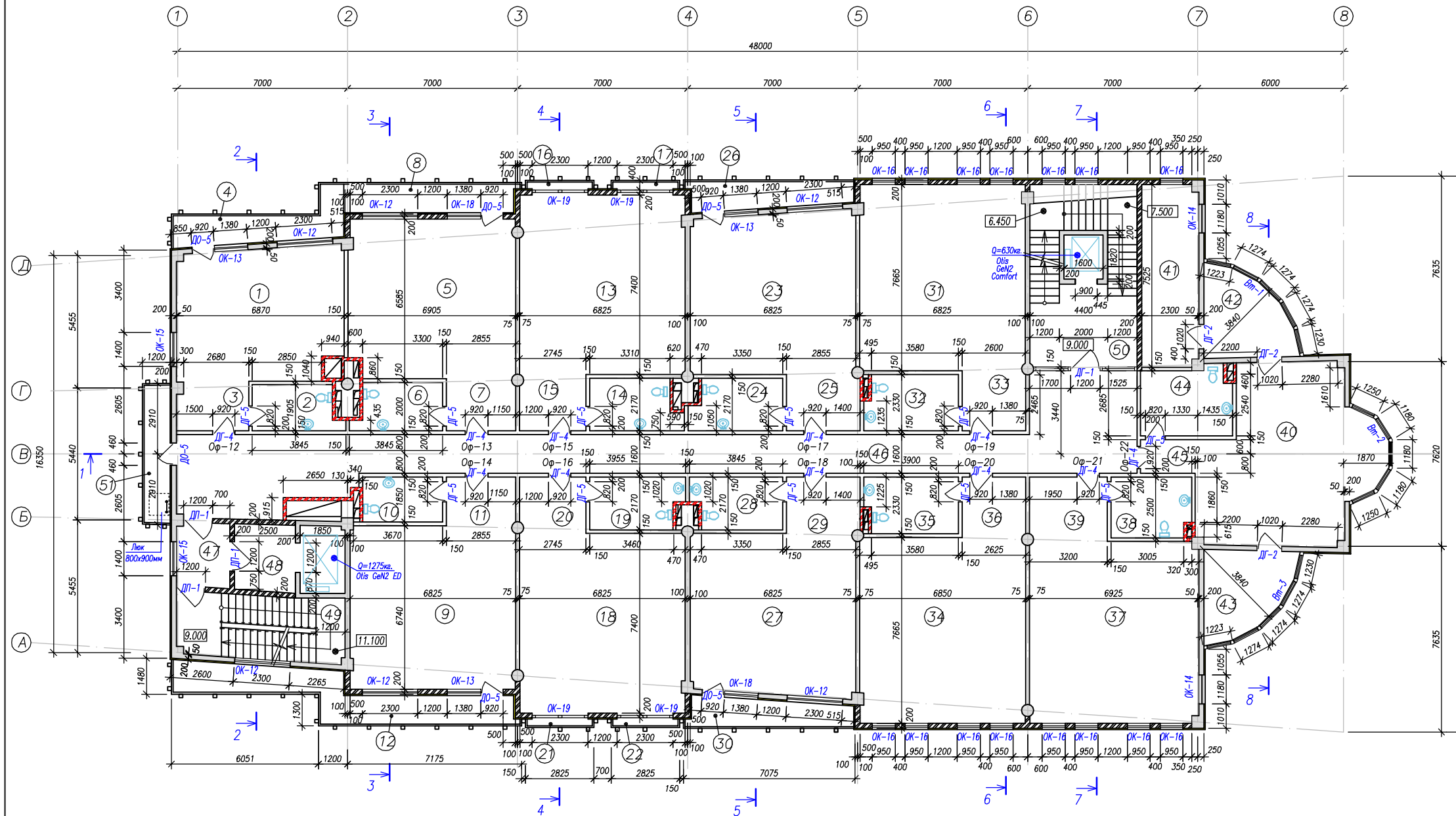
СПОЙ 1:

- Основание: монолитная железобетонная стена или стена из Т-19 - 200 мм
- теплоизоляция - 80 мм;
 - шпаклевка - 5 мм;
 - окраска

1. Данный лист смотреть совместно с листами АС-12ч-18ч
2. Все недостающие привязки по монолитным стенам, колоннам, каменной кладке и гипскартонным перегородкам смотреть Том 2, Том 3.
3. Привязку внутренних лестниц смотреть Том 2, Книга 4.

ПЛАН ТРЕТЬЕГО ЭТАЖА НА ОТМ. 9.000

ЭКСПЛИКАЦИЯ ПОМЕЩЕНИЙ
третьего этажа на отм. 9.000



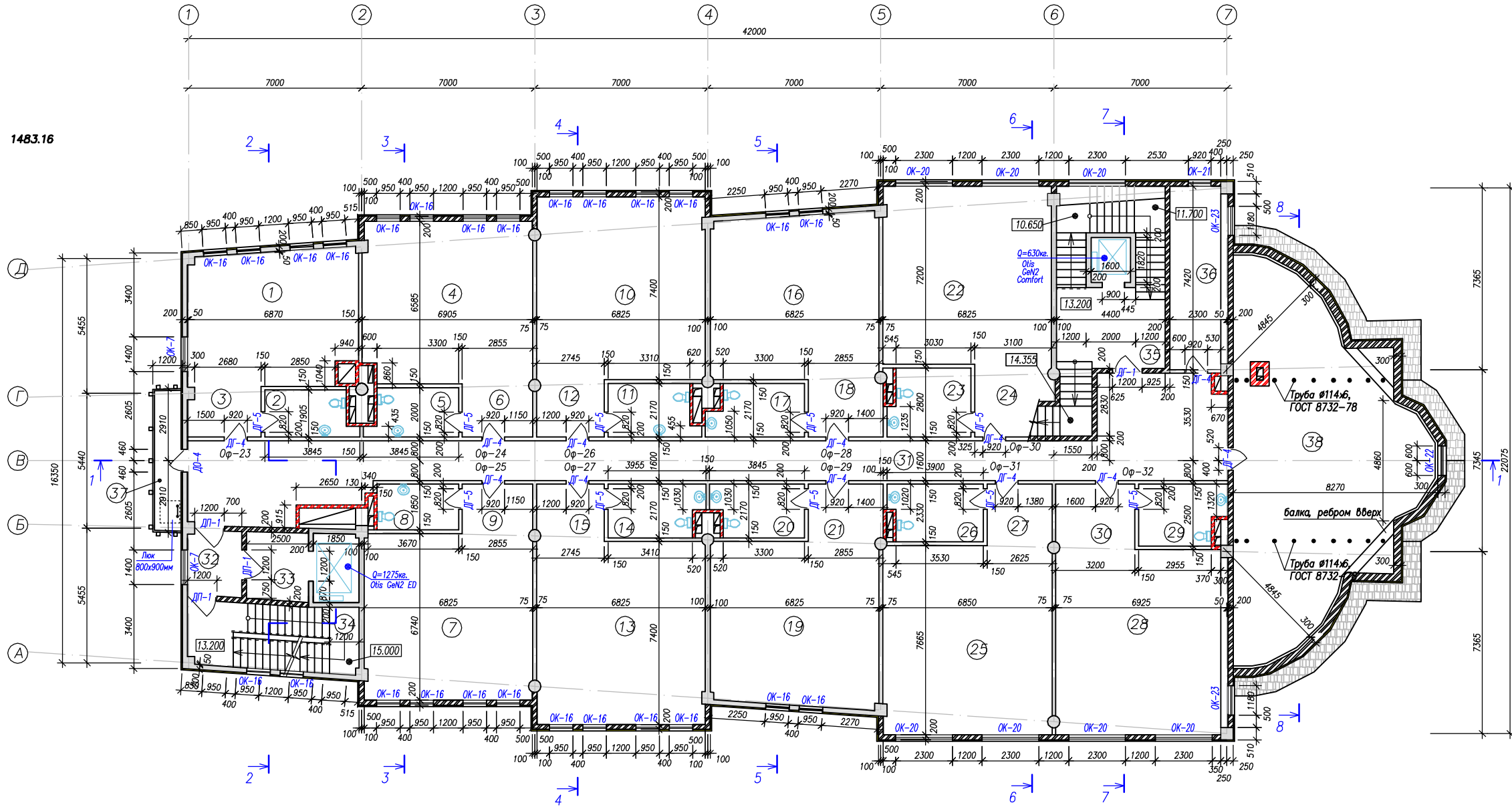
№ п/п	Наименование	Площадь кв. м.	№ п/п	Наименование	Площадь кв. м.
Оф-12			Оф-18		
1	Офисное помещение	36.84	27	Офисное помещение	45.15
2	Санузел	6.58	28	Санузел	7.84
3	Прихожая	6.00	29	Прихожая	7.12
4	Балкон	9.19	30	Балкон	7.42
ИТОГО:		52.18	ИТОГО:		62.34
Оф-13			Оф-19		
5	Офисное помещение	44.81	31	Офисное помещение	52.09
6	Санузел	6.90	32	Санузел	8.80
7	Прихожая	6.23	33	Прихожая	6.63
8	Балкон	8.39	ИТОГО:		67.52
ИТОГО:		60.46	Оф-20		
Оф-14			34	Офисное помещение	52.27
9	Офисное помещение	46.29	35	Санузел	8.80
10	Санузел	6.16	36	Прихожая	6.63
11	Прихожая	5.41	ИТОГО:		67.70
12	Балкон	17.47	Оф-21		
ИТОГО:		63.10	37	Офисное помещение	52.01
Оф-15			38	Санузел	8.17
13	Офисное помещение	50.76	39	Прихожая	8.57
14	Санузел	7.69	ИТОГО:		68.75
15	Прихожая	6.44	Оф-22		
16	Балкон	0.87	40	Офисное помещение	46.74
17	Балкон	0.87	41	Офисное помещение	17.58
ИТОГО:		65.41	42	Офисное помещение	11.88
Оф-16			43	Офисное помещение	11.78
18	Офисное помещение	50.76	44	Санузел	10.24
19	Санузел	8.04	45	Прихожая	3.29
20	Прихожая	6.44	ИТОГО:		101.51
21	Балкон	0.87	Помещения общего назначения		
22	Балкон	0.87	46	Коридор	87.94
ИТОГО:		65.76	47	Тамбур-шлюз	6.11
Оф-17			48	Лифтовый холл	7.13
23	Офисное помещение	45.15	49	Лестничная клетка	18.30
24	Санузел	7.92	50	Лестничная клетка	29.56
25	Прихожая	7.12	51	Балкон	6.20
26	Балкон	7.42	ИТОГО:		155.24
ИТОГО:		62.42	ИТОГО общая площадь на этаже:		392.39

Условные обозначения

- перегородки из керамзитобетонного камня Т-29, Т-19
- монолитный железобетон
- гипскартонные перегородки
- керамический кирпич
- СЛОЙ 1:
Основа: монолитная железобетонная стена или стена из Т-19-200 мм;
- теплоизоляция - 80 мм;
- шпаклевка - 5 мм;
- окраска

1. Данный лист смотреть совместно с листами АС-12и-18и
2. Все недостающие привязки по монолитным стенам, колоннам, каменной кладке и гипскартонным перегородкам смотреть Том 2, Том 3.
3. Привязку внутренних лестниц смотреть Том 2, Книга 4.

ПЛАН ЧЕТВЕРТОГО ЭТАЖА НА ОТМ. 13.200



ЭКСПЛИКАЦИЯ ПОМЕЩЕНИЙ
четвертого этажа на отм. 13.200

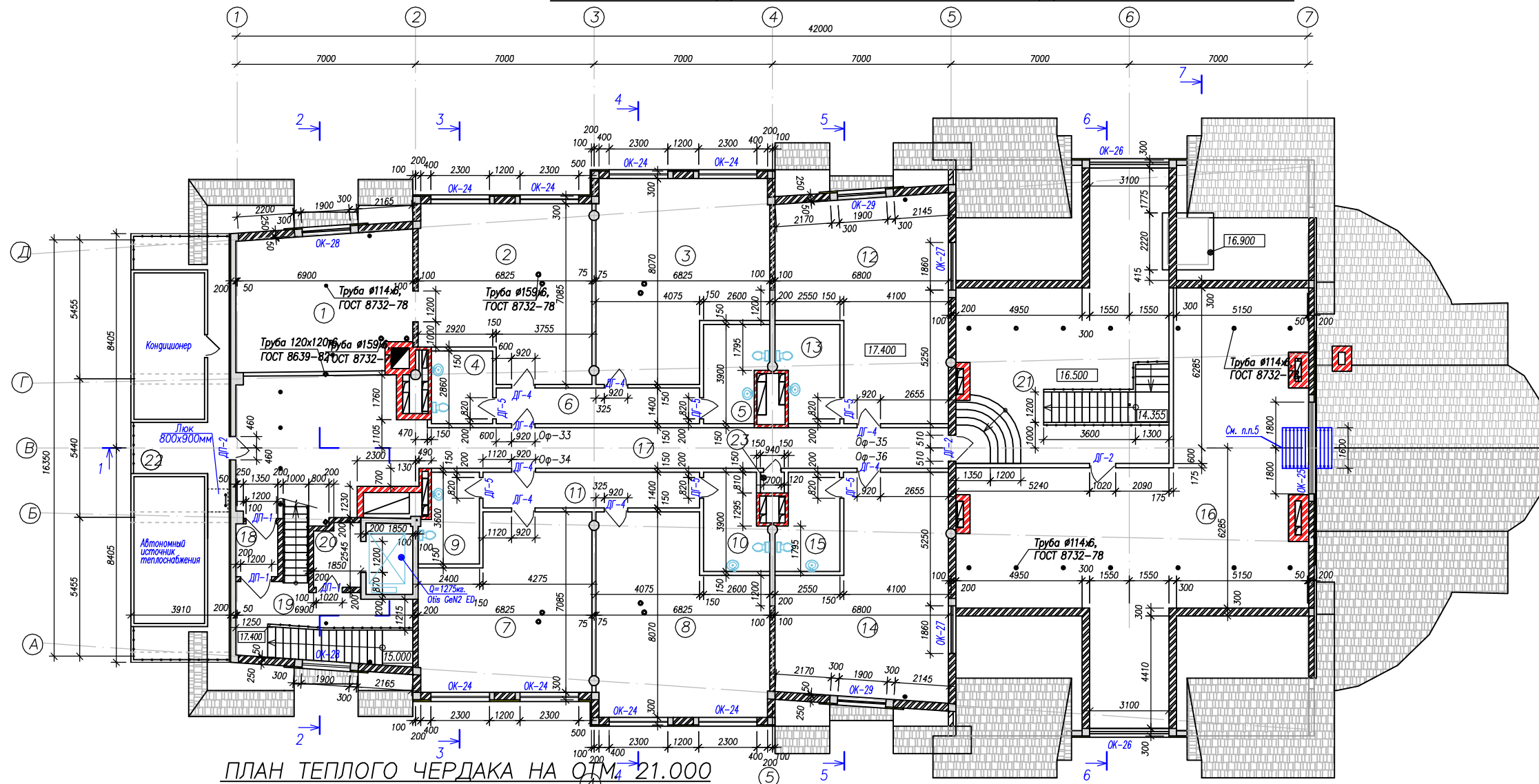
№ п/п	Наименование	Площадь кв. м.	№ п/п	Наименование	Площадь кв. м.
Оф-23			Оф-29		
1	Офисное помещение	36.72	19	Офисное помещение	45.05
2	Санузел	6.58	20	Санузел	7.79
3	Прихожая	6.00	21	Прихожая	7.12
ИТОГО:		49.30	ИТОГО:		59.96
Оф-24			Оф-30		
4	Офисное помещение	44.70	22	Офисное помещение	48.94
5	Санузел	6.90	23	Санузел	9.00
6	Прихожая	6.23	24	Прихожая	8.27
ИТОГО:		57.83	ИТОГО:		66.21
Оф-25			Оф-31		
7	Офисное помещение	46.18	25	Офисное помещение	52.28
8	Санузел	6.16	26	Санузел	8.67
9	Прихожая	5.41	27	Прихожая	6.63
ИТОГО:		57.75	ИТОГО:		67.58
Оф-26			Оф-32		
10	Офисное помещение	50.30	28	Офисное помещение	52.02
11	Санузел	7.47	29	Санузел	8.33
12	Прихожая	6.44	30	Прихожая	8.57
ИТОГО:		64.21	ИТОГО:		68.92
Оф-27			Помещения общего назначения		
13	Офисное помещение	50.30	31	Коридор	93.61
14	Санузел	8.03	32	Тамбур-шлюз	6.11
15	Прихожая	6.44	33	Лифтовый холл	7.13
ИТОГО:		64.77	34	Лестничная клетка	18.30
Оф-28			35	Лестничная клетка	29.36
16	Офисное помещение	45.05	36	Помещение уборочного инвентаря	17.34
17	Санузел	7.99	37	Балкон	6.20
18	Прихожая	7.12	38	Теплый чердак	85.15
ИТОГО:		60.16	ИТОГО:		263.20
ИТОГО общая площадь на этаже:					89

Условные обозначения

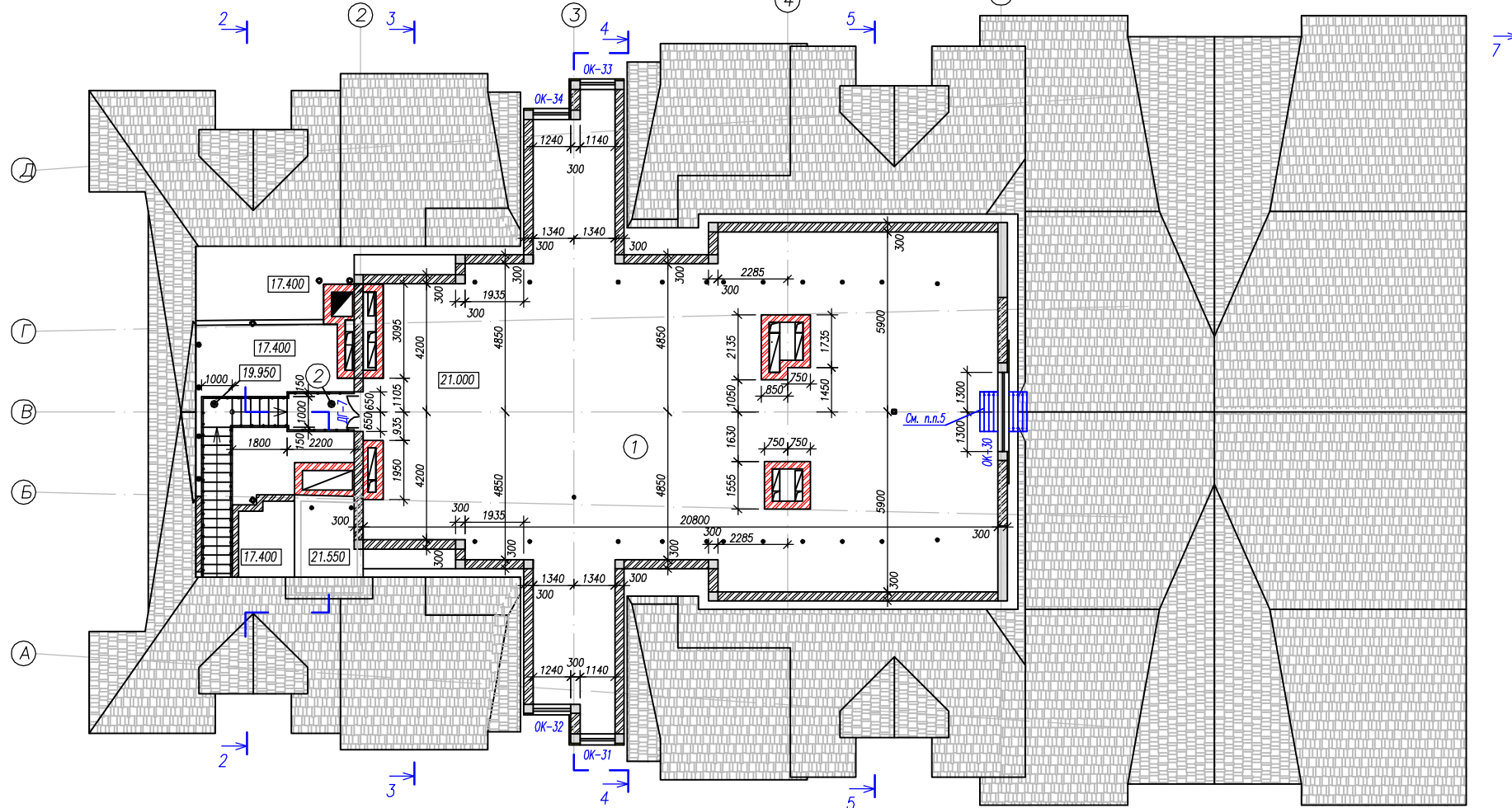
- перегородки из керамзито-бетонного камня Т-29, Т-19
- монолитный железобетон
- гипсокартонные перегородки
- керамический кирпич
- СПОЙ 1:
 Основание: монолитная железобетонная стена или стена из Т-19- 200 мм;
 - теплоизоляция - 80 мм;
 - шпаклевка - 5 мм;
 - окраска
 ■ - несущие деревянные стойки 200x200

1. Данный лист смотреть совместно с листами АС-12и-18и
 2. Все недостающие привязки по монолитным стенам, колоннам, каменной кладке и гипсокартонным перегородкам смотреть Том 2, Том 3.
 3. Привязку внутренних лестниц смотреть Том 2, Книга 4.
 4. Привязку металлических стоек смотреть в разделе 02-02-08-КД.

ПЛАН МАНСАРДЫ НА ОТМ. 17.400 И ЧЕРДАКА НА ОТМ. 16.500



ПЛАН ТЕПЛОГО ЧЕРДАКА НА ОТМ. 21.000



ЭКСПЛИКАЦИЯ ПОМЕЩЕНИЙ

мансарды на отм. 17.400
и чердака на отм. 16.500

№ п/п	Наименование	Площадь кв.м.
Ор-33		
1	Офисное помещение	35.04
2	Офисное помещение	43.91
3	Офисное помещение	47.98
4	Санузел	6.93
5	Санузел	8.87
6	Прихожая	11.50
ИТОГО:		154.23
Ор-34		
7	Офисное помещение	42.67
8	Офисное помещение	47.98
9	Санузел	7.71
10	Санузел	9.08
11	Прихожая	12.23
ИТОГО:		119.67
Ор-35		
12	Офисное помещение	49.28
13	Санузел	8.89
ИТОГО:		58.17
Ор-36		
14	Офисное помещение	49.28
15	Санузел	8.89
ИТОГО:		58.17
Помещения общего назначения		
16	Теплый чердак	125.57
17	Коридор	69.89
18	Тамбур-шлюз	3.67
19	Лестничная клетка	11.62
20	Лифтовый холл	4.68
21	Помещение лестничной клетки	57.16
22	Балкон	62.56
23	Кладовая уборочного инвентаря	82
ИТОГО:		335.97
ИТОГО общая площадь на этаже:		726.21

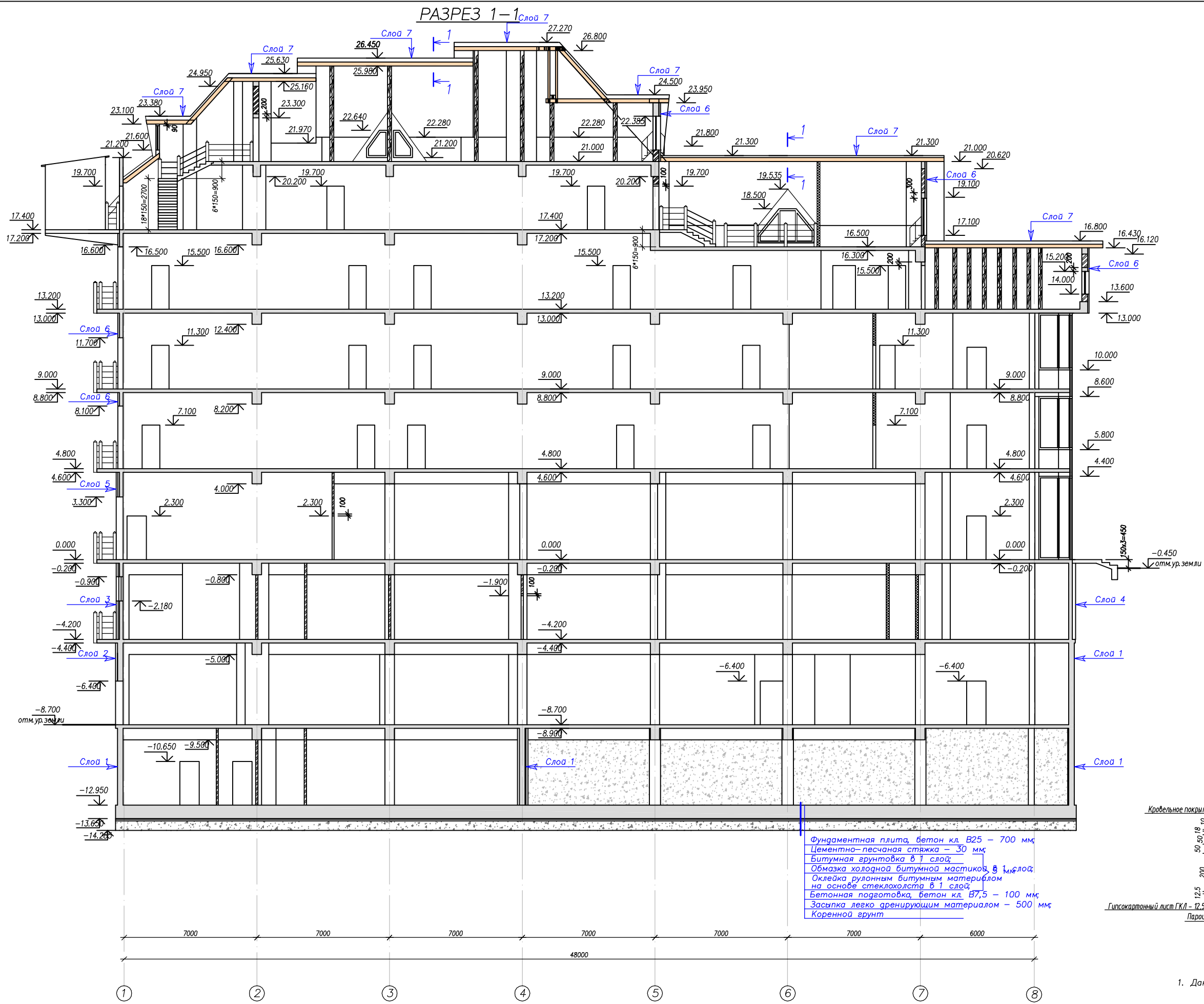
ЭКСПЛИКАЦИЯ ПОМЕЩЕНИЙ
чердака на отм. 21.000

№ п/п	Наименование	Площадь кв.м.
1	Теплый Чердак	235.82
2	Площадка лестничного марша	3.06
ИТОГО общая площадь на этаже:		238.88

Условные обозначения

- перегородки из керамзитобетонного камня Т-29, Т-19
- монолитный железобетон
- гипсокартонные перегородки
- керамический кирпич
- СЛОЙ 1:
 Основание: монолитная железобетонная стена или стена из Т-19- 200 мм;
 - теплоизоляция - 80 мм;
 - шпаклевка - 5 мм;
 - окраска

1. Данный лист смотреть совместно с листами АС-12и-18и
2. Все недостающие привязки по монолитным стенам, колоннам, каменной кладке и гипсокартонным перегородкам смотреть Том 2, Том 3.
3. Привязку внутренних лестниц смотреть Том 2, Книга 4.
4. Привязку металлических стоек смотреть в разделе 02-02-08-КД.
5. Выход на кровлю, оборудованный стационарной лестницей.



СЛОЙ 1

Монолитная железобетонная стена – 300 мм;
 Битумная грунтовка в 1 слой;
 Обмазка холодной битумной мастикой в 1 слой;
 Оклейка рулонным битумным материалом на основе стеклохолста в 1 слой;
 Защитная стенка из плоского асбестоцементного листа – 10 мм;
 Засыпка пазух котлована легко дренирующим материалом, типа ГПС – 500 мм (min);
 Коренной грунт.

СЛОЙ 2

Монолитная железобетонная стена – 300 мм;
 Отделка натуральным камнем – 100 мм;
 в той части стены, которая попадает в грунт выполняется гидроизоляция;
 Битумная грунтовка в 1 слой;
 Обмазка холодной битумной мастикой в 1 слой;
 Оклейка рулонным битумным материалом на основе стеклохолста в 1 слой;
 Защитная стенка из плоского асбестоцементного листа – 10 мм;
 Засыпка пазух котлована легко дренирующим материалом, типа ГПС – 500 мм (min);
 Коренной грунт.

СЛОЙ 3

Монолитная железобетонная стена – 200 мм;
 Теплоизоляция – сверхжесткие плиты "Термовент" ТУ-5762-005-014 1183-04 – 70 мм;
 Отделка натуральным камнем – 100 мм;
 в той части стены, которая попадает в грунт выполняется гидроизоляция;
 Битумная грунтовка в 1 слой;
 Обмазка холодной битумной мастикой в 1 слой;
 Оклейка рулонным битумным материалом на основе стеклохолста в 1 слой;
 Защитная стенка из плоского асбестоцементного листа – 10 мм;
 Засыпка пазух котлована легко дренирующим материалом, типа ГПС – 500 мм (min);
 Коренной грунт.

СЛОЙ 4

Монолитная железобетонная стена – 200 мм;
 Битумная грунтовка в 1 слой;
 Обмазка холодной битумной мастикой в 1 слой;
 Оклейка рулонным битумным материалом на основе стеклохолста в 1 слой;
 Теплоизоляция – сверхжесткие плиты "Термовент" ТУ-5762-005-014 1183-04 – 70 мм;
 Защитная стенка из плоского асбестоцементного листа – 10 мм;
 Засыпка пазух котлована легко дренирующим материалом, типа ГПС – 500 мм (min);
 Коренной грунт.

СЛОЙ 5

Монолитная железобетонная стена или кладка из керамзито-бетонного камня – 200 мм;
 Теплоизоляция – сверхжесткие плиты "Термовент" ТУ-5762-005-014 1183-04 – 70 мм;
 Отделка натуральным камнем – 100 мм.

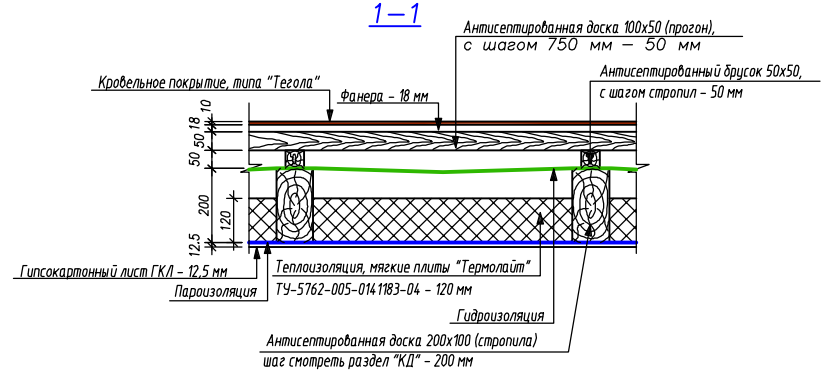
СЛОЙ 6

Монолитная железобетонная стена или кладка из керамзито-бетонного камня – 200 мм;
 Теплоизоляция – сверхжесткие плиты "Термовент" ТУ-5762-005-014 1183-04 – 80 мм;
 Шпаклевка – 5 мм;
 Окраска.

СЛОЙ 7

Окраска;
 Шпаклевка – 5 мм;
 Гипсокартонный лист ГКЛ – 12,5 мм;
 Пароизоляция;
 Антисептированная доска 200x100 (стропила), с теплоизолирующей шаг смотреть раздел "КД" – 200 мм;
 Гидроизоляция;
 Антисептированный брус 50x50, с шагом стропил – 50 мм;
 Антисептированная доска 100x50 (прогон), с шагом 750 мм – 50 мм;
 Фанера – 18 мм;
 Кровельное покрытие, типа "Тегола".

Фундаментная плита, бетон кл. В25 – 700 мм;
 Цементно-песчаная стяжка – 30 мм;
 Битумная грунтовка в 1 слой;
 Обмазка холодной битумной мастикой в 1 слой;
 Оклейка рулонным битумным материалом на основе стеклохолста в 1 слой;
 Бетонная подготовка, бетон кл. В7,5 – 100 мм;
 Засыпка легко дренирующим материалом – 500 мм;
 Коренной грунт.



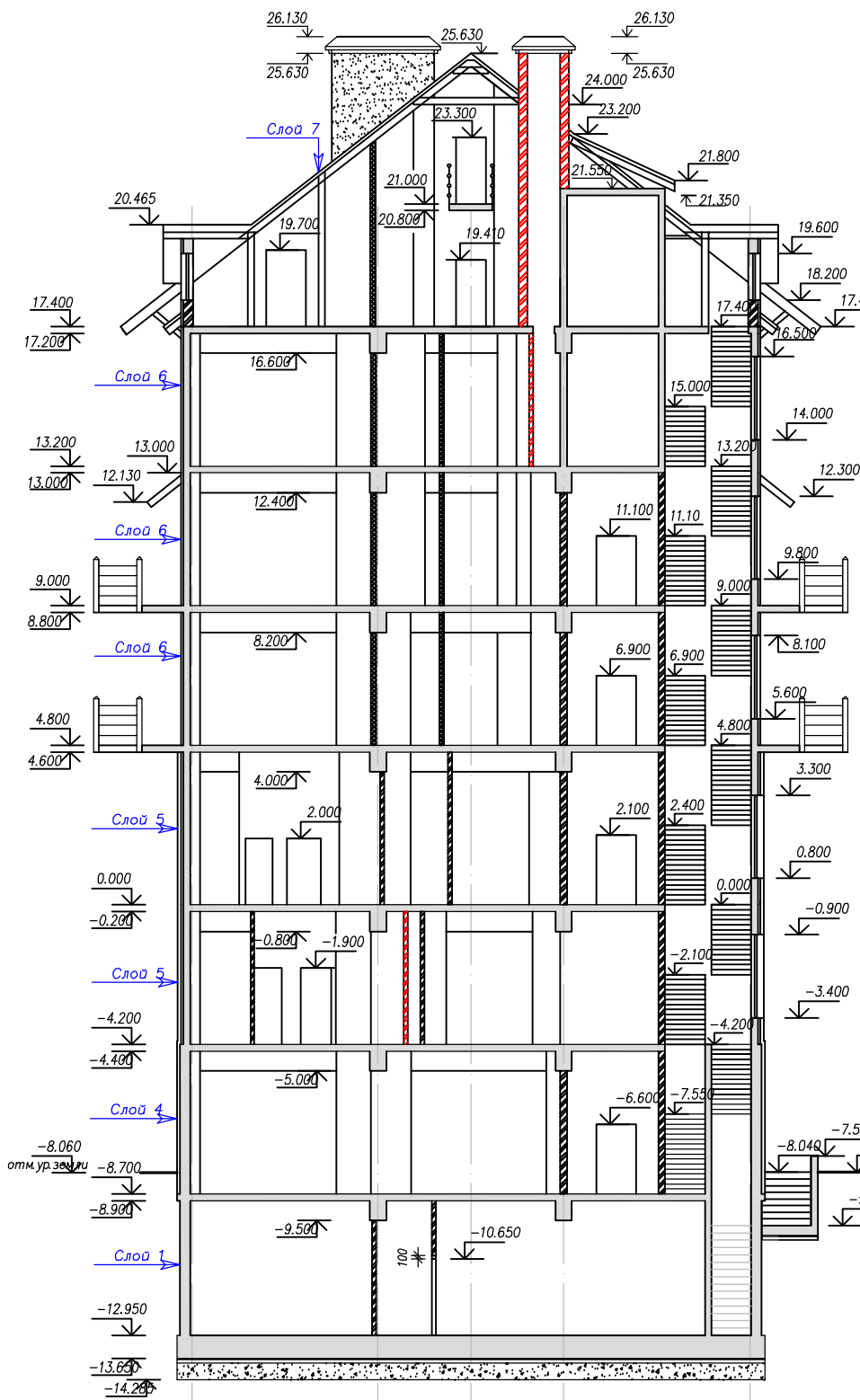
1. Данный лист смотреть совместно с листами АС-12и-18и

Условные обозначения

- перегородки из керамзито-бетонного камня Т-19, Т-12, Т-29
- монолитный железобетон
- гипсокартонные перегородки
- деревянные элементы

Поп. и разрывы

РАЗРЕЗ 2-2



СЛОЙ 1
 Монолитная железобетонная стена - 300 мм;
 Битумная грунтовка в 1 слой;
 Обмазка холодной битумной мастикой в 1 слой;
 Оклейка рулонным битумным материалом на основе стеклохолста в 1 слой;
 Защитная стенка из плоского асбестоцементного листа - 10 мм;
 Засыпка пазух котлована легко дренирующим материалом, типа ГПС - 500 мм (min);
 Коренной грунт.

СЛОЙ 2
 Монолитная железобетонная стена - 200 мм;
 Битумная грунтовка в 1 слой;
 Обмазка холодной битумной мастикой в 1 слой;
 Оклейка рулонным битумным материалом на основе стеклохолста в 1 слой.

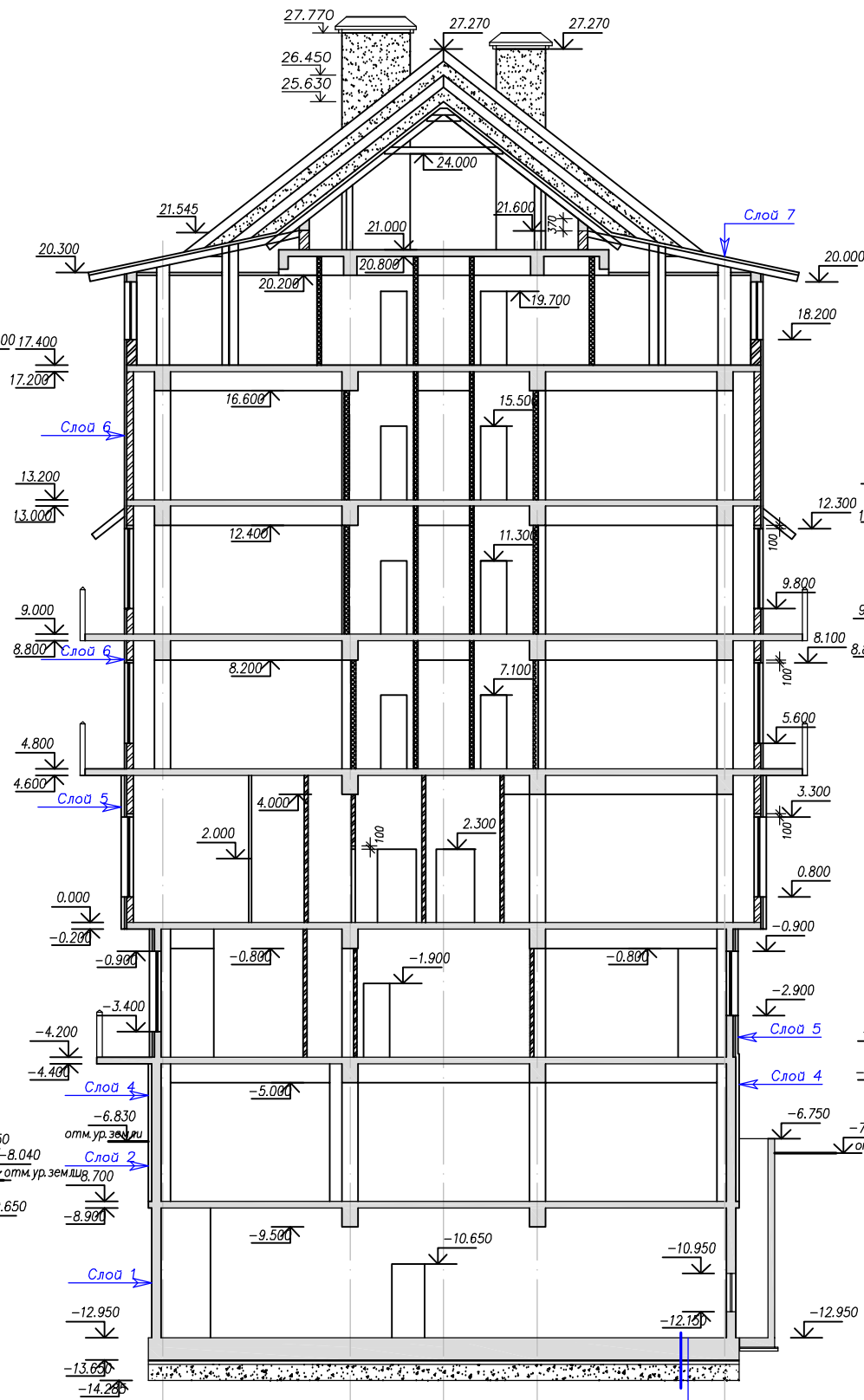
СЛОЙ 3
 Теплоизоляция - сверхжесткие плиты "Термомент" ТУ-5762-005-0141183-04 - 70 мм;
 Защитная стенка из плоского асбестоцементного листа - 10 мм;
 Засыпка пазух котлована легко дренирующим материалом, типа ГПС - 500 мм (min);
 Коренной грунт.

СЛОЙ 4
 Монолитная железобетонная стена - 300 мм;
 Отделка натуральным камнем - 100 мм;

СЛОЙ 5
 в той части стены, которая попадает в грунт выполняется гидроизоляция:
 Битумная грунтовка в 1 слой;
 Обмазка холодной битумной мастикой в 1 слой;
 Оклейка рулонным битумным материалом на основе стеклохолста в 1 слой;
 Защитная стенка из плоского асбестоцементного листа - 10 мм;
 Засыпка пазух котлована легко дренирующим материалом, типа ГПС - 500 мм (min);
 Коренной грунт.

СЛОЙ 6
 Монолитная железобетонная стена или кладка из керамзито-бетонного камня - 200 мм;
 Теплоизоляция - сверхжесткие плиты "Термомент" ТУ-5762-005-0141183-04 - 70 мм;
 Отделка натуральным камнем - 100 мм.

РАЗРЕЗ 3-3



СЛОЙ 1
 Монолитная железобетонная стена - 300 мм;
 Битумная грунтовка в 1 слой;
 Обмазка холодной битумной мастикой в 1 слой;
 Оклейка рулонным битумным материалом на основе стеклохолста в 1 слой;
 Защитная стенка из плоского асбестоцементного листа - 10 мм;
 Засыпка пазух котлована легко дренирующим материалом, типа ГПС - 500 мм (min);
 Коренной грунт.

СЛОЙ 2
 Монолитная железобетонная стена - 200 мм;
 Битумная грунтовка в 1 слой;
 Обмазка холодной битумной мастикой в 1 слой;
 Оклейка рулонным битумным материалом на основе стеклохолста в 1 слой.

СЛОЙ 3
 Теплоизоляция - сверхжесткие плиты "Термомент" ТУ-5762-005-0141183-04 - 70 мм;
 Защитная стенка из плоского асбестоцементного листа - 10 мм;
 Засыпка пазух котлована легко дренирующим материалом, типа ГПС - 500 мм (min);
 Коренной грунт.

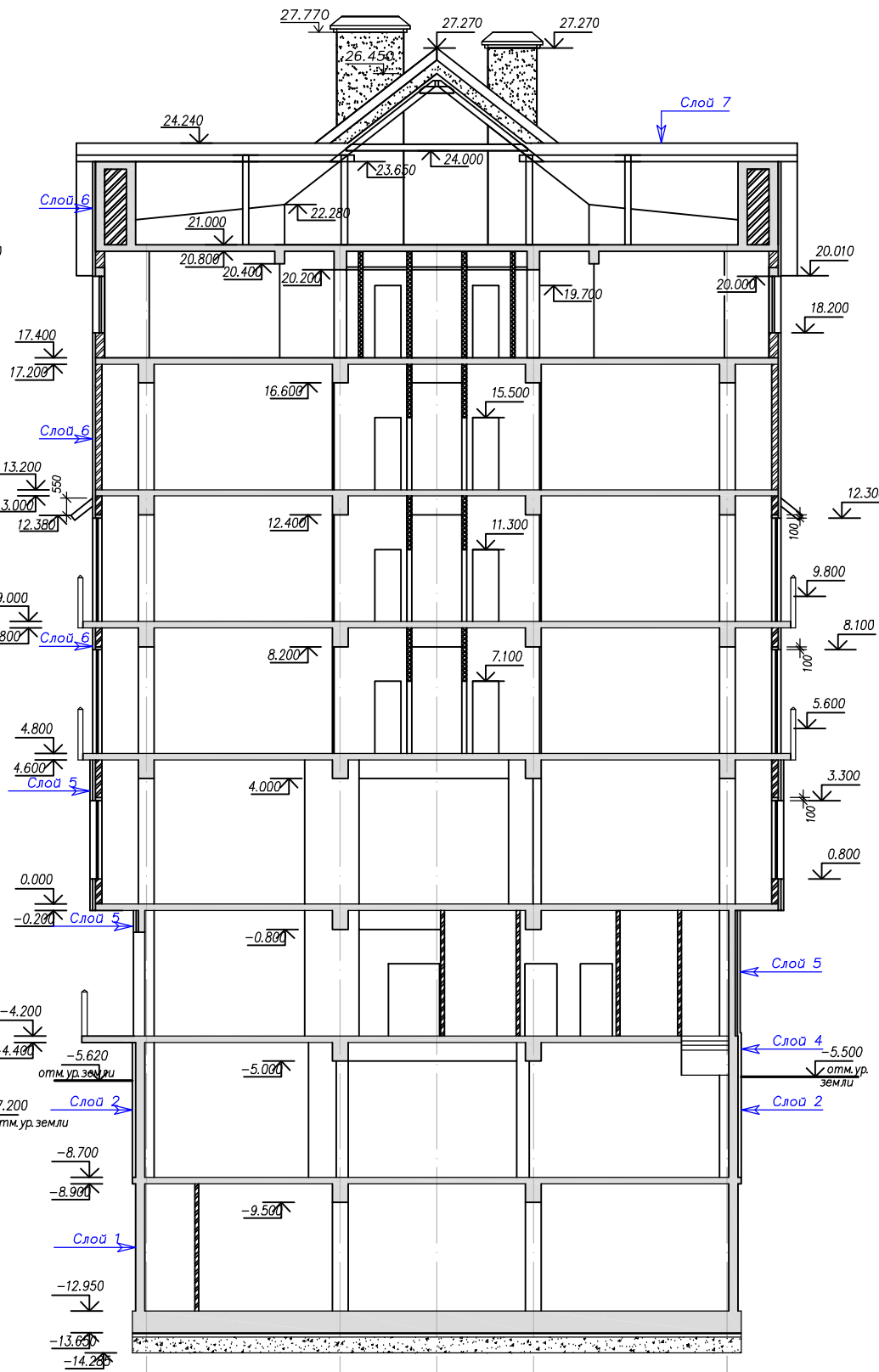
СЛОЙ 4
 Монолитная железобетонная стена - 300 мм;
 Отделка натуральным камнем - 100 мм;

СЛОЙ 5
 в той части стены, которая попадает в грунт выполняется гидроизоляция:
 Битумная грунтовка в 1 слой;
 Обмазка холодной битумной мастикой в 1 слой;
 Оклейка рулонным битумным материалом на основе стеклохолста в 1 слой;
 Защитная стенка из плоского асбестоцементного листа - 10 мм;
 Засыпка пазух котлована легко дренирующим материалом, типа ГПС - 500 мм (min);
 Коренной грунт.

СЛОЙ 6
 Монолитная железобетонная стена или кладка из керамзито-бетонного камня - 200 мм;
 Теплоизоляция - сверхжесткие плиты "Термомент" ТУ-5762-005-0141183-04 - 70 мм;
 Отделка натуральным камнем - 100 мм.

СЛОЙ 7
 Окраска;
 Шпаклевка - 5 мм;
 Гипсокартонный лист ГКЛ - 12,5 мм;
 Пароизоляция;
 Антисептированная доска 200x100 (стропила), с теплоизоляцией шаг смотреть раздел "КД" - 200 мм;
 Гидроизоляция;
 Антисептированный брусок 50x50, с шагом стропил - 50 мм;
 Антисептированная доска 100x50 (прогон), с шагом 750 мм - 50 мм;
 Фанера - 18 мм;
 Кровельное покрытие, типа "Тегола".

РАЗРЕЗ 4-4



СЛОЙ 1
 Монолитная железобетонная стена - 300 мм;
 Битумная грунтовка в 1 слой;
 Обмазка холодной битумной мастикой в 1 слой;
 Оклейка рулонным битумным материалом на основе стеклохолста в 1 слой;
 Защитная стенка из плоского асбестоцементного листа - 10 мм;
 Засыпка пазух котлована легко дренирующим материалом, типа ГПС - 500 мм (min);
 Коренной грунт.

СЛОЙ 2
 Монолитная железобетонная стена - 200 мм;
 Битумная грунтовка в 1 слой;
 Обмазка холодной битумной мастикой в 1 слой;
 Оклейка рулонным битумным материалом на основе стеклохолста в 1 слой.

СЛОЙ 3
 Теплоизоляция - сверхжесткие плиты "Термомент" ТУ-5762-005-0141183-04 - 70 мм;
 Защитная стенка из плоского асбестоцементного листа - 10 мм;
 Засыпка пазух котлована легко дренирующим материалом, типа ГПС - 500 мм (min);
 Коренной грунт.

СЛОЙ 4
 Монолитная железобетонная стена - 300 мм;
 Отделка натуральным камнем - 100 мм;

СЛОЙ 5
 в той части стены, которая попадает в грунт выполняется гидроизоляция:
 Битумная грунтовка в 1 слой;
 Обмазка холодной битумной мастикой в 1 слой;
 Оклейка рулонным битумным материалом на основе стеклохолста в 1 слой;
 Защитная стенка из плоского асбестоцементного листа - 10 мм;
 Засыпка пазух котлована легко дренирующим материалом, типа ГПС - 500 мм (min);
 Коренной грунт.

СЛОЙ 6
 Монолитная железобетонная стена или кладка из керамзито-бетонного камня - 200 мм;
 Теплоизоляция - сверхжесткие плиты "Термомент" ТУ-5762-005-0141183-04 - 70 мм;
 Отделка натуральным камнем - 100 мм.

СЛОЙ 7
 Фундаментная плита, бетон кл. В25 - 700 мм;
 Цементно-песчаная стяжка - 30 мм;
 Битумная грунтовка в 1 слой;
 Обмазка холодной битумной мастикой в 1 слой;
 Оклейка рулонным битумным материалом на основе стеклохолста в 1 слой;
 Бетонная подготовка, бетон кл. В7,5 - 100 мм;
 Засыпка легко дренирующим материалом - 500 мм;
 Коренной грунт.

Условные обозначения

- перегородки из керамзито-бетонного камня Т-19, Т-12, Т-29
- монолитный железобетон
- гипсокартонные перегородки
- керамический кирпич

1. Данный лист смотреть совместно с листами АС-12и-18и

Попер. и габаритный вид