

Российская федерация
Хабаровский край

Трехэтажный двухподъездный
жилой дом

Рабочая документация

Архитектурные решения

Основной комплект рабочих чертежей

03-АР

Хабаровск 2015 г.

Свидетельство №

Заказчик: _____

Трехэтажный двухподъездный
жилой дом

Рабочая документация

Архитектурные решения

Основной комплект рабочих чертежей

03-АР

Архитектор: _____

Инв. № подл.	Подп. и дата	Взам. инв. №

Хабаровск 2015 г.

Ведомость основных комплектов рабочих чертежей

Обозначение	Наименование	Примечание
03 - АР	Архитектурные решения	

Ведомость рабочих чертежей основного комплекта

Лист	Наименование	Примечание
	Обложка	
1	Титульный лист	
2	Ведомость чертежей	
3	Общие данные по рабочим чертежам(начало)	
4	Общие данные по рабочим чертежам(окончание)	
5	Объемный вид дома	
6	План подполья между осями 1-7 и А-В	
7	План 1-го этажа между осями 1-7 и А-В	
8	План типового этажа со 2-го по 3-й этаж между осями 1-7 и А-В	
9	Рпзрез 1-1	
10	Разрез 2-2	
11	Фасад 1 - 13, Фасад 13 - 1	
12	Фасад А - В, Фасад В - А	
13	Планы полов	
14	Экспликация полов(начало)	
15	Экспликация полов(окончание)	
16	Ведомость оконных проемов	
17	Ведомость дверных проемов	
18	Спецификация элементов заполнения проемов	
19	Ведомость отделки помещений	
20	План кровли	

Согласовано

Взам. инв. №

Подп. и дата

Инв. № подл.

Изм.	Кол.уч.	Лист	Подк.	Подп.	Дата				
						Ведомость чертежей	Стадия	Лист	Листов
							П	2	
							ООО "Хабаровскпроект"		

Общие указания

1. Рабочие чертежи разработаны на основании эскизного проекта.
2. Чертежи разработаны в соответствии с действующими нормами, правилами и стандартами.
3. Класс ответственности здания - V
4. Степень огнестойкости здания - V согласно СНиП 21-01-97. Категория здания по взрывопожарной и пожарной опасности - Г. Противопожарную защиту зданий следует обеспечить в соответствии с требованиями СНиП 21-01-97, за исключением случаев, специально оговоренных в данных нормах. Предусмотреть огнезащиту путем обработки элементов конструкций и материалов с использованием огнезащитных красок, лаков и пропиток (по выбору заказчика).
5. Стены проектируемого здания выполнить из деревянных стоек и специальных распорок каркаса.
6. Полы и внутренние отделочные работы выполнить после прокладки и проверки всех коммуникаций.
7. Все столярные изделия обработать антисептическим составом 2 раза.
8. Перечень видов работ, для которых необходимо составление актов освидетельствования скрытых работ согласно СНиП 3.01.01-85 "Организация строительного производства"
 - устройство основания, подстилающего слоя под пол (раздельно по каждому виду);
 - устройство гидроизоляции полов (раздельно по каждому виду);
 - устройство гидроизоляции стен (раздельно по каждому виду);
 - устройство тепло- и звукоизоляции ограждающих конструкций в соответствии с проектом ;
 - установка дверных и оконных блоков;
 - антикоррозионная и антижучковая защита основного деревянного каркаса, мест соединения;
 - состав покрытия в соответствии с проектом (раздельно по каждому виду);
 - устройство кровли в местах пропуска инженерных коммуникаций в соответствии с требованиями.

Технико-экономические показатели

Вид строительства: новое

		Показатель	Ед. изм.	Количество
		Площадь застройки	м ²	521,78
		Строительный объем	м ³	6364,28
		Этажность		3
		Количество секций		2
		Общая площадь дома	м ²	1466,6
		Общая площадь квартир	м ²	1146
		Общая жилая площадь квартир	м ²	694,86
Общее количество квартир:	однокомнатные		ШТ.	6
	двухкомнатные		ШТ.	12
	трехкомнатные		ШТ.	6
Примечание: площади подсчитаны в соответствии с "ИНСТРУКЦИЯ О ПРОВЕДЕНИИ УЧЕТА ЖИЛИЩНОГО ФОНДА В РФ", п. 3,33-3,42				
Изм.	Кол.уч.	Лист	Подп.	Дата
Общие данные по рабочим чертежам(начало)				Лист
				3

Ведомость ссылочных и прилагаемых документов

Обозначение	Наименование	Примечание
	Ссылочные документы	
СНиП 3.01.01-85	"Организация строительного производств"	
ГОСТ 30674-99	Блоки оконные из поливинилхлоридных профилей. Технические условия	
ГОСТ 31173-2003	Двери деревянные внутренние для жилых и общественных зданий. Типы и конструкции	
ГОСТ 6629-88	Двери деревянные внутренние для жилых и общественных зданий. Типы и конструкции	
ГОСТ 18108-80	Линолиум поливинилхлоридный на теплозвукоизолирующей подоснове. Технические условия	

ОБЩИЕ УКАЗАНИЯ

- Перед началом строительно-монтажных работ проект дома должен быть привязан к конкретной местности в части:
 - привязки по горизонтали к границам участка и по вертикали к рельефу,
 - корректировки фундаментов в соответствии с инженерно-геологическими условиями на участке, в)подключения к местным инженерным сетям.
- В соответствии с Законом РФ "О сертификации" все материалы и изделия, используемые в строительстве, должны быть сертифицированы на предмет гигиенической и пожарной безопасности.
- Производство всех строительно-монтажных работ вести под постоянным наблюдением опытного производителя работ с ВЫСШИМ СТРОИТЕЛЬНЫМ ОБРАЗОВАНИЕМ, с соблюдением правил техники безопасности, в соответствии с нормативными документами.

Инд. № подл.	Подп. и дата	Взам. инв. №

Проект разработан в соответствии с действующими нормами и правилами и предусматривает мероприятия, обеспечивающие взрывобезопасность и пожаробезопасность при эксплуатации здания

Изм.	Кол.уч.	Лист	Нодок.	Подп.	Дата	Общие данные по рабочим чертежам(окончание)	Лист
							4

Объемный вид дома



Согласовано

Взам. инв. №

Подп. и дата

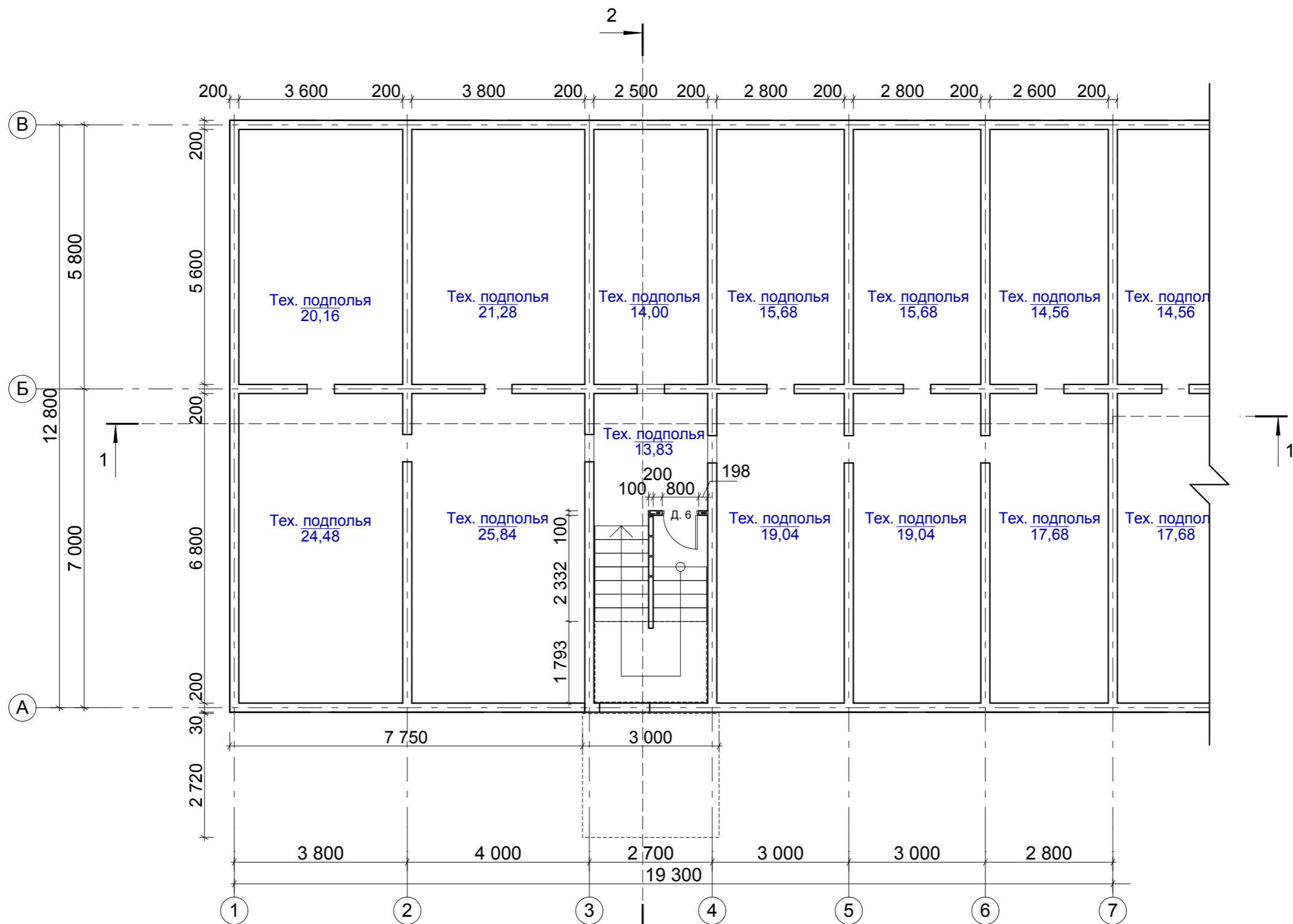
Инв. № подл.

Изм.	Кол.уч.	Лист	№ док.	Подп.	Дата
Архитектор		Терзян Л. А.			
Проверил					
Нормоконтроль					
Выполнил					

Объемный вид дома

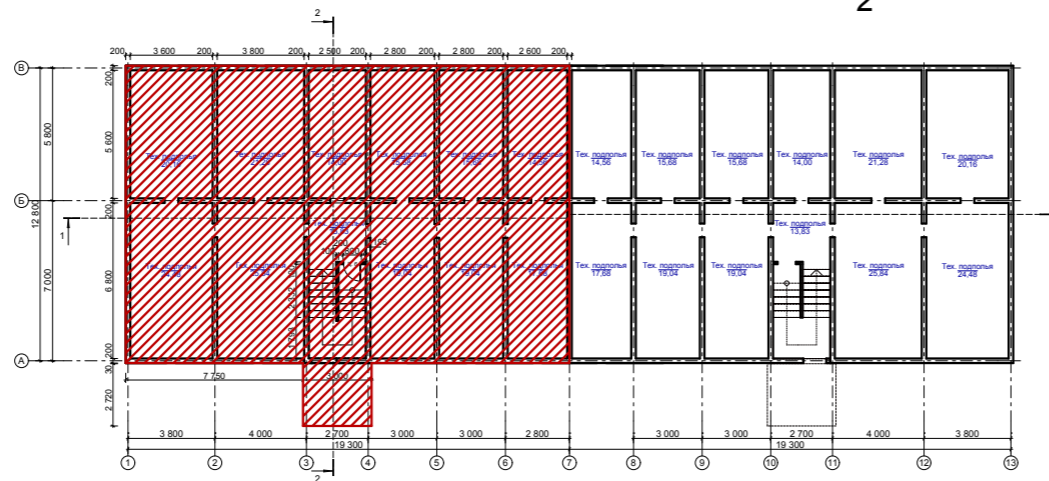
Стадия	Лист	Листов
П	5	
ООО "Хабаровскпроект"		

План подполья между осями 1-7 и А-В



Примечание

Данный лист читать совместно с листом КР- 9,10



						03 - AP		
Изм.	Кол.ч.	Лист	Нодок.	Подп.	Дата	Трехэтажный двухподъездный жилой дом		
Архитектор	Терзян Л. А.							
Проверил								
Нормоконтроль								
Выполнил						План подполья между осями 1-7 и А-В		
						Стадия	Лист	Листов
						П	6	
						ООО "Хабаровскпроект"		

копировал

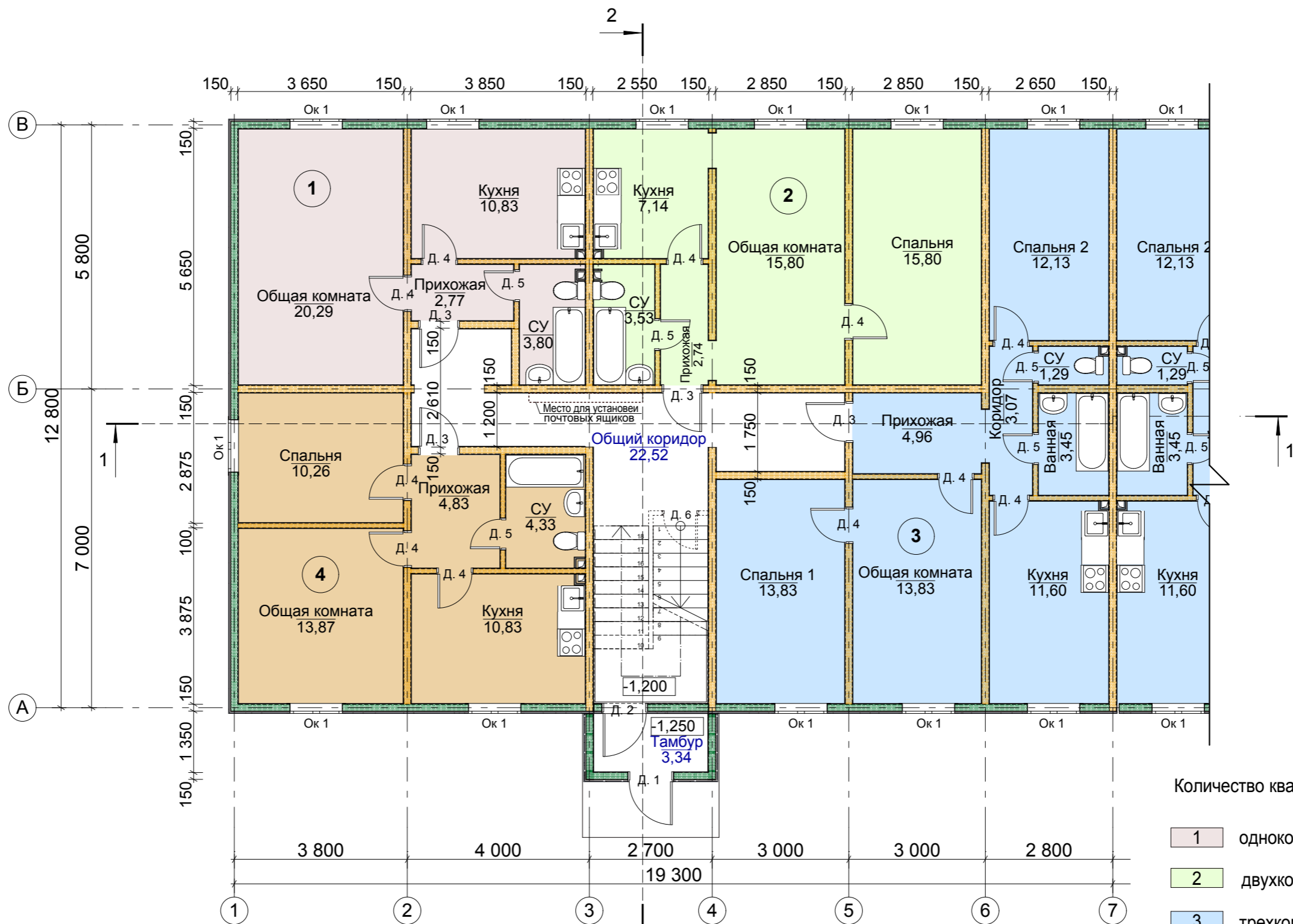
Согласовано

Взам. инв. №

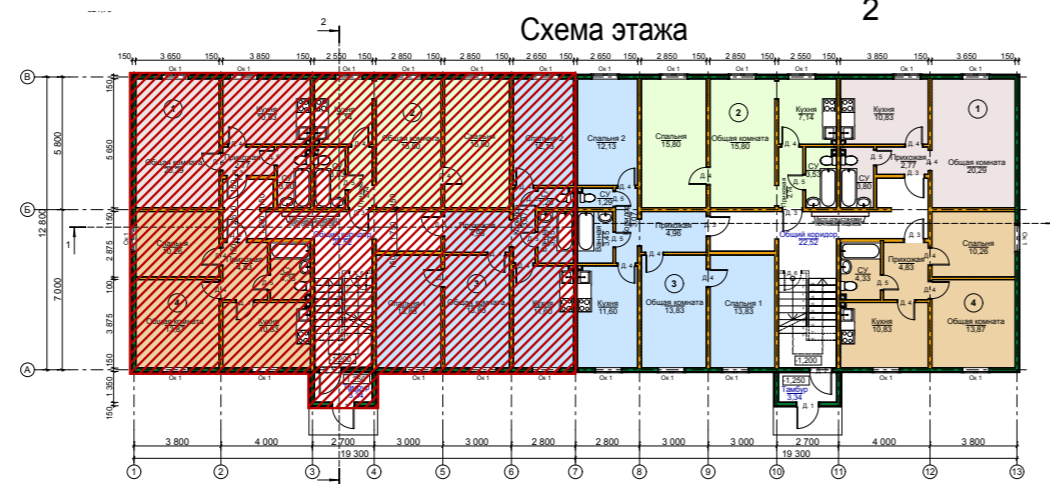
Подп. и дата

Инв. № подл.

План 1-го этажа между осями 1-7 и А-В



- Количество квартир на этаже
- 1 — однокомнатная квартира, 2шт., $S_{общ.}=37,69$
 - 2 — двухкомнатная квартира, 2шт., $S_{общ.}=45,01$
 - 3 — трехкомнатная квартира, 2шт., $S_{общ.}=64,18$
 - 4 — двухкомнатная квартира, 2шт., $S_{общ.}=44,12$

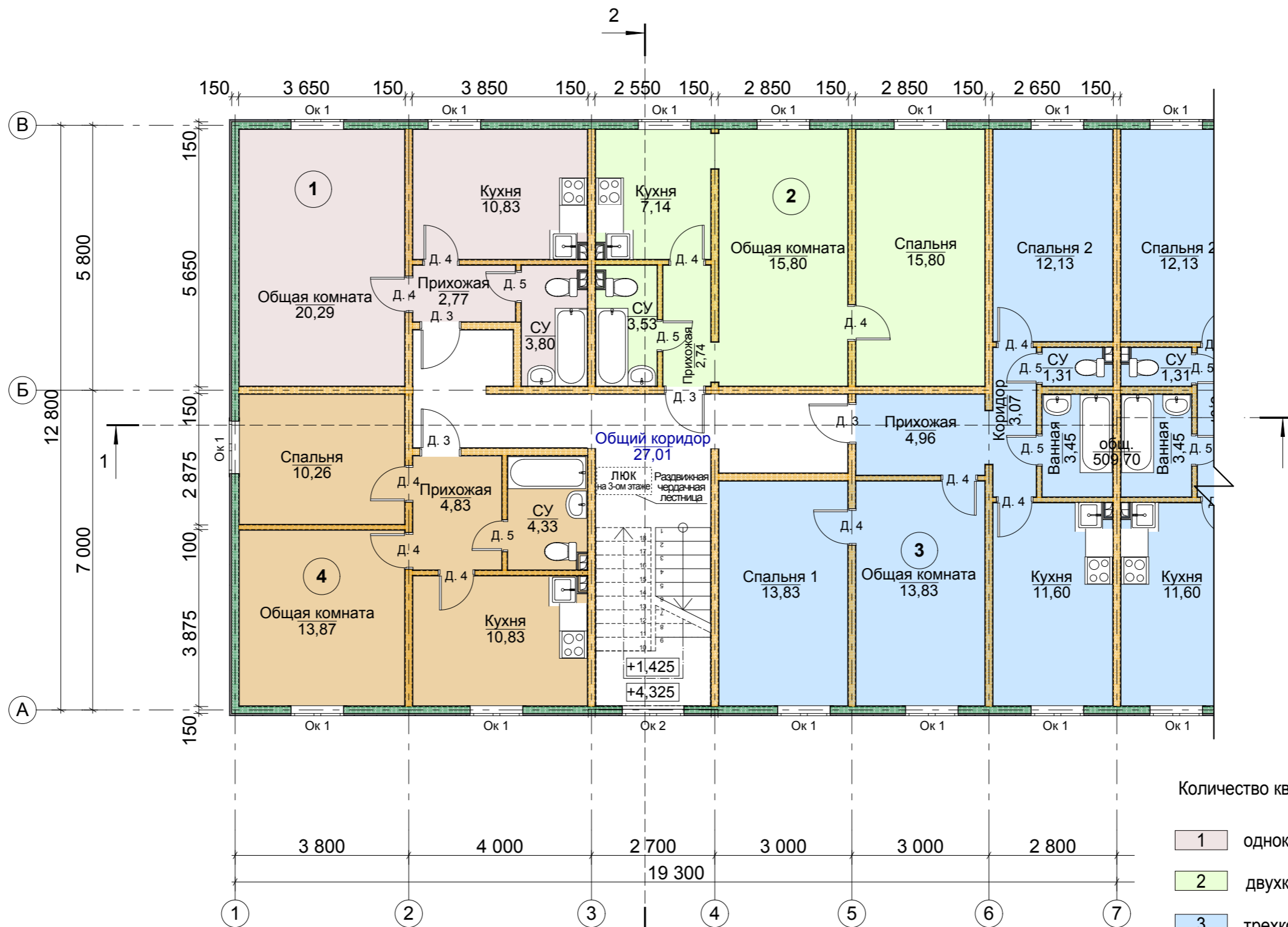


Примечание
 Данный лист читать совместно с листом КР- 9,10

03 - АР							
Изм.	Кол.ч.	Лист	Нодок.	Подп.	Дата		
Архитектор	Терзян Л. А.						
Проверил							
Нормоконтроль							
Выполнил							
Трехэтажный двухподъездный жилой дом					Стадия	Лист	Листов
План 1-го этажа между осями 1-7 и А-В					П	7	
					ООО "Хабаровскпроект"		

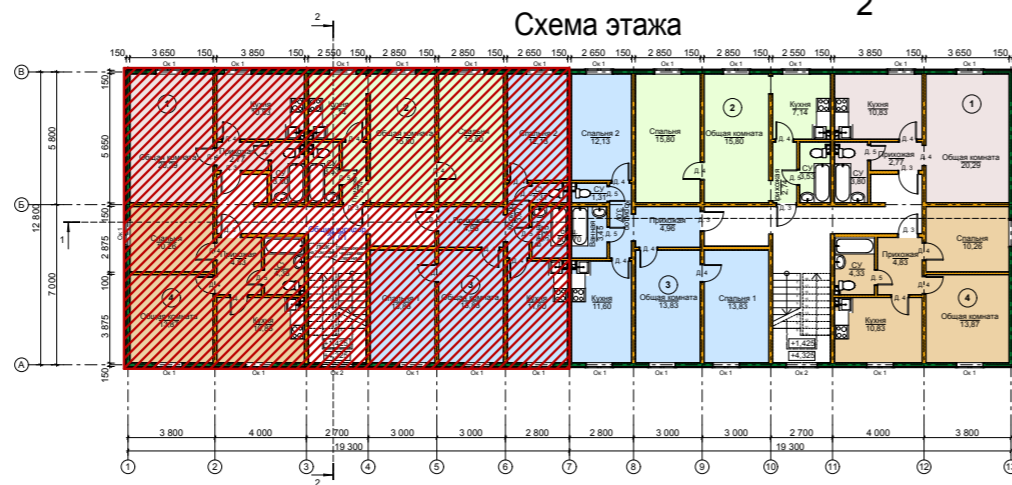
Согласовано	
Взам. инв. №	
Подп. и дата	
Инв. № подл.	

План типового этажа со 2-го по 3-й этаж между осями 1-7 и А-В



Количество квартир на этаже

- 1 — однокомнатная квартира, 2 шт., $S_{общ.} = 37,69$
- 2 — двухкомнатная квартира, 2 шт., $S_{общ.} = 45,01$
- 3 — трехкомнатная квартира, 2 шт., $S_{общ.} = 64,18$
- 4 — двухкомнатная квартира, 2 шт., $S_{общ.} = 44,12$



Примечание

Данный лист читать совместно с листом КР- 9,10

03 - AP					
Изм.	Кол.ч.	Лист	№ док.	Подп.	Дата
Архитектор	Терзян Л. А.				
Проверил					
Нормоконтроль					
Выполнил					
Трехэтажный двухподъездный жилой дом					Стадия П
План типового этажа со 2-го по 3-й этаж между осями 1-7 и А-В					Лист 8
ООО "Хабаровскпроект"					Листов

копировал

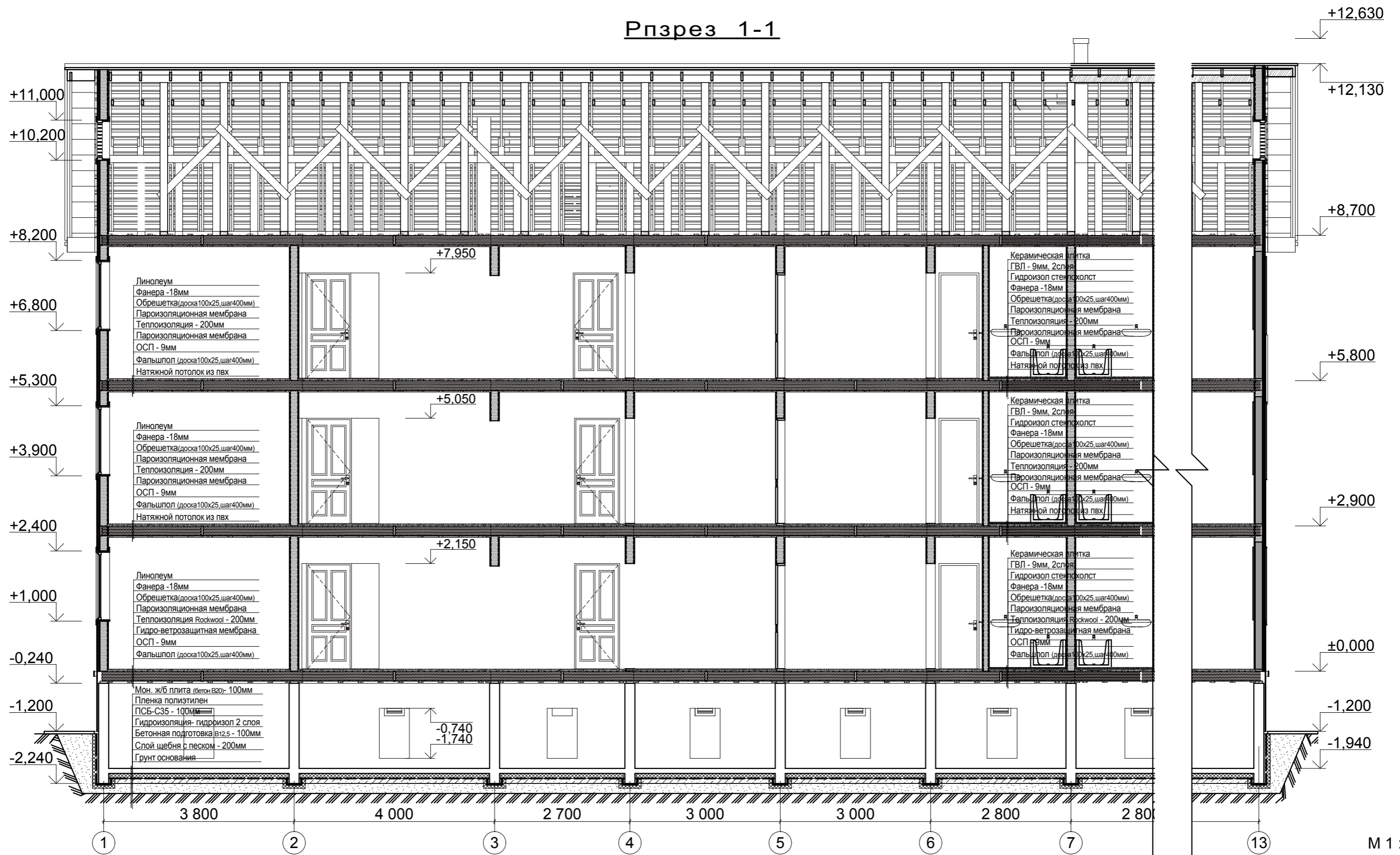
Согласовано

Взам. инв. №

Подп. и дата

Инв. № подл.

Рпзрез 1-1



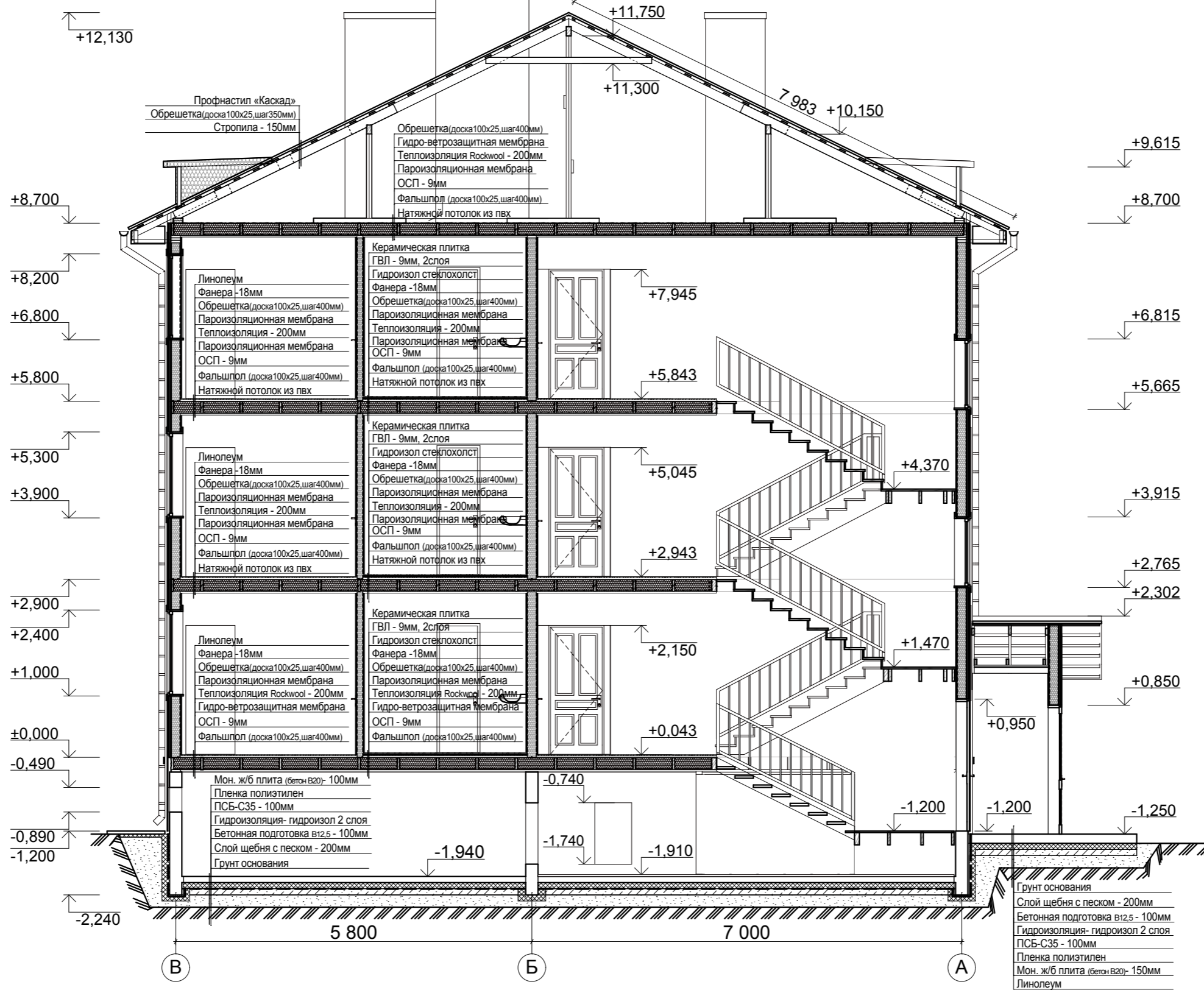
Согласовано

Изм. № подл.	Подп. и дата	Взам. инв. №

03 - AP					
Изм.	Кол.ч.	Лист	№ док.	Подп.	Дата
Архитектор		Терзян Л. А.			
Проверил					
Нормоконтроль					
Выполнил					
Трехэтажный двухподъездный жилой дом					
Стадия		Лист	Листов		
П		9			
Рпзрез 1-1					
ООО "Хабаровскпроект"					

копировал

Разрез 2-2



М 1 : 75

Согласовано

Инва. № подл.	Подп. и дата	Взам. инв. №

03 - AP					
Изм.	Кол.уч.	Лист	Нодок.	Подп.	Дата
Архитектор	Терзян Л. А.				
Проверил					
Нормоконтроль					
Выполнил					
Трехэтажный двухподъездный жилой дом					
Разрез 2-2			Стадия	Лист	Листов
			П	10	
ООО "Хабаровскпроект"					

копировал

Фасад 1 - 13



Фасад 13 - 1



М 1 : 200

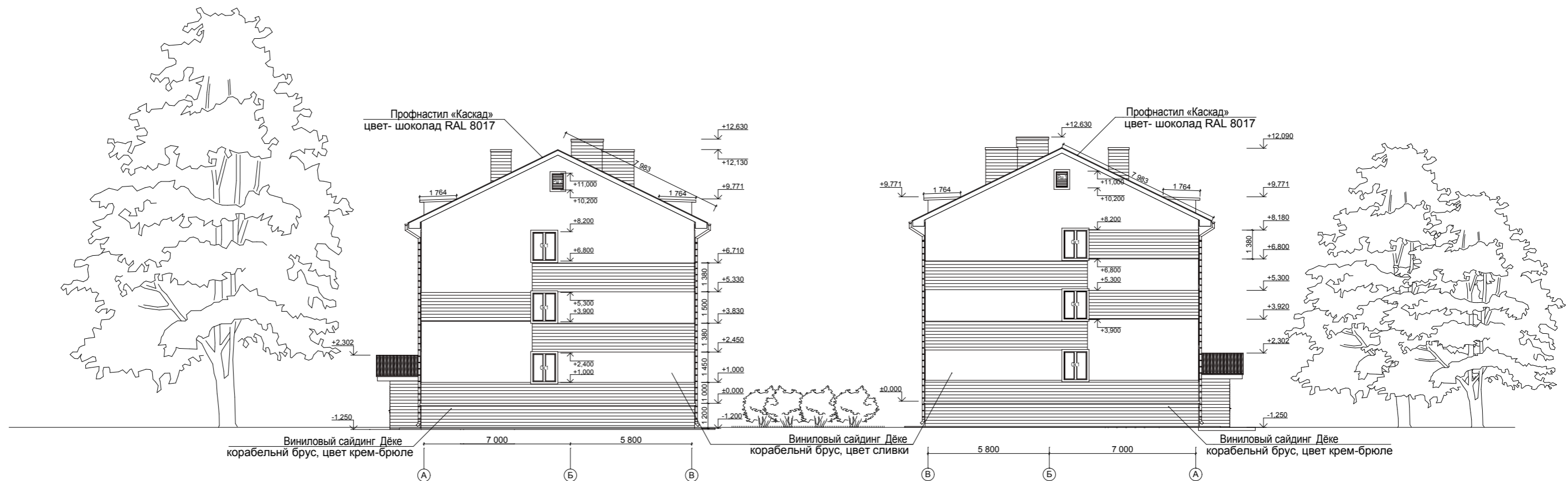
Согласовано	
Взам. инв. №	
Подп. и дата	
Инв. № подл.	

						03 - AP			
Изм.	Кол.ч.	Лист	№ док.	Подп.	Дата				
Архитектор	Терзян Л. А.					Трехэтажный двухподъездный жилой дом	Стадия	Лист	Листов
Проверил							П	11	
Нормоконтроль									
Выполнил						Фасад 1 - 13, Фасад 13 - 1		ООО "Хабаровскпроект"	

копировал

Фасад А - В

Фасад В - А



М 1 :200

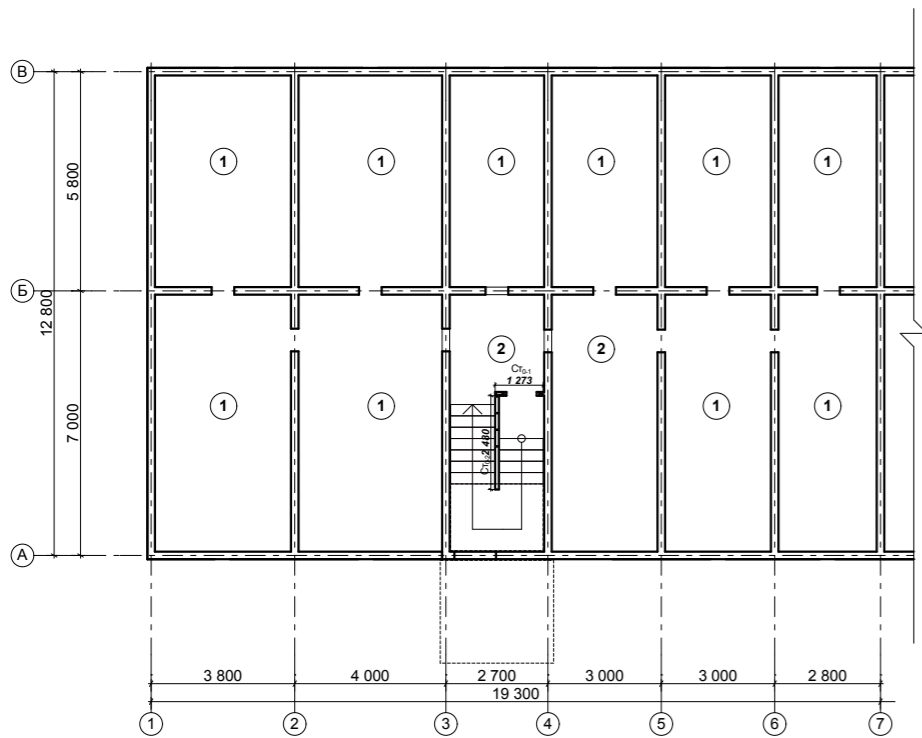
Согласовано

Инва. № подл.	Подп. и дата	Взам. инв. №

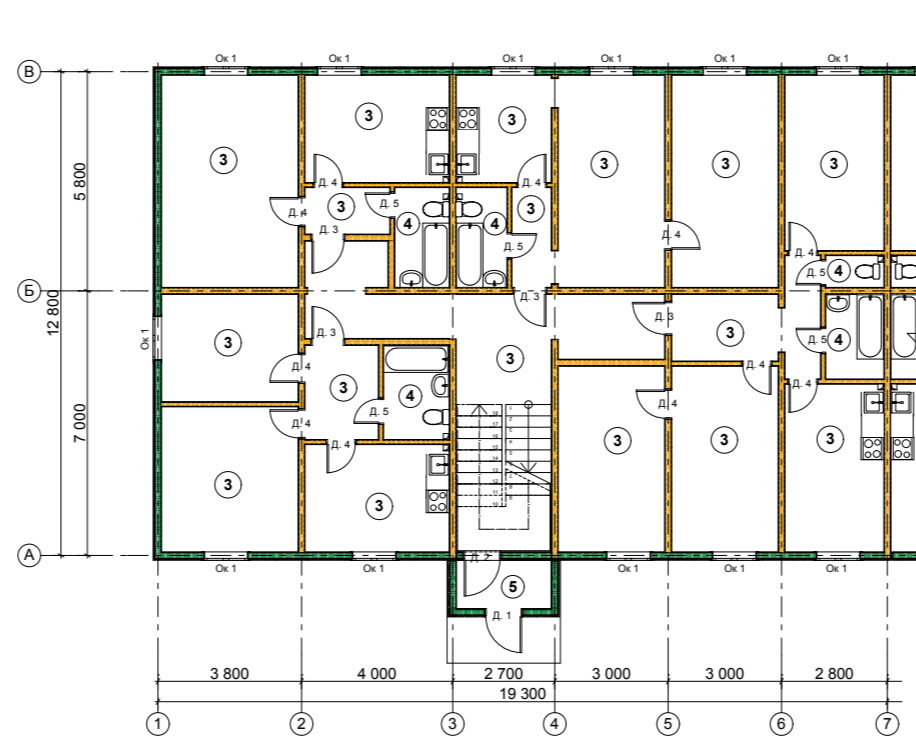
03 - AP						Трехэтажный двухподъездный жилой дом		
Изм.	Кол.уч.	Лист	№ док.	Подп.	Дата	П	12	Листов
Архитектор	Терзян Л. А.					ООО "Хабаровскпроект"		
Проверил						Фасад А - В, Фасад В - А		
Нормоконтроль						копировал		
Выполнил								

Планы полов

План подполья



План 1-го этажа



План типового этажа со 2-го по 3-й

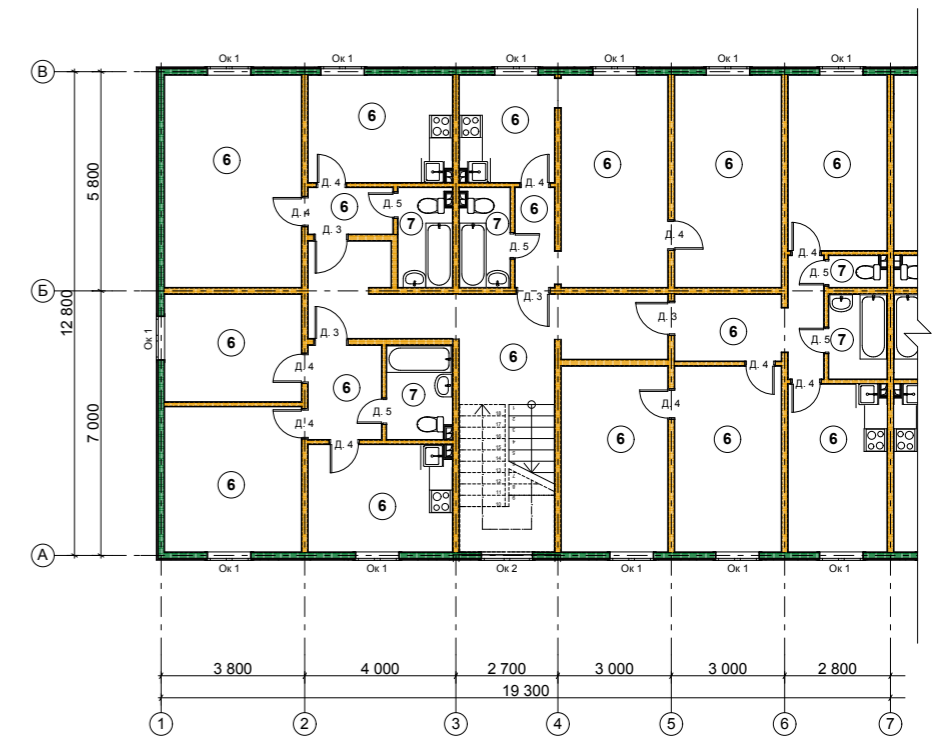


Схема этажа

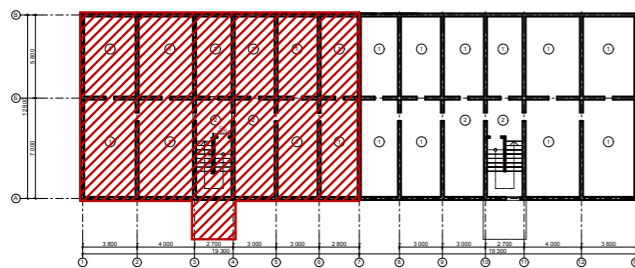


Схема этажа

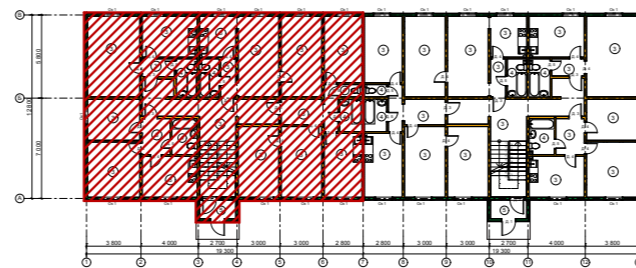
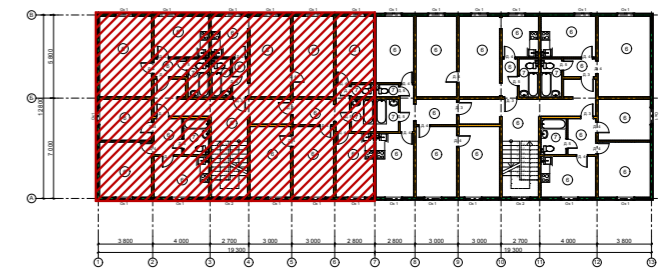


Схема этажа



Согласовано

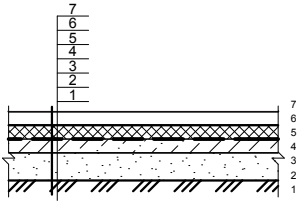
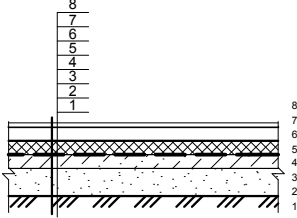
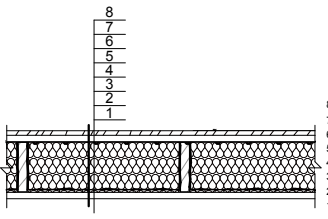
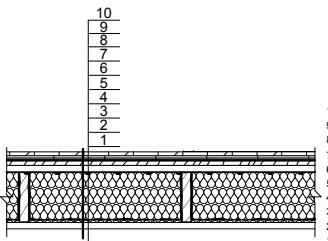
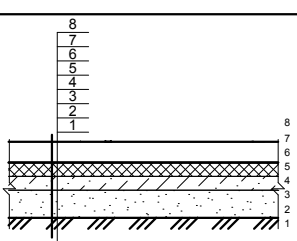
Взам. инв. №

Подп. и дата

Инв. № подл.

						03 - AP					
Изм.	Кол.уч.	Лист	Недок.	Подп.	Дата	Трехэтажный двухподъездный жилой дом					
Архитектор	Терзян Л. А.								Стадия	Лист	Листов
Проверил									П	13	
Нормоконтроль											
Выполнил						ООО "Хабаровскпроект"					
						Планы полов					
						копировал					

Экспликация полов(начало)

Номер	Тип	Схема пола	Данные элементов	Площадь
1			7 Мон. ж/б плита (бетон В20) - 100мм 6 Пленка полиэтилен 5 ПСБ-С35 - 100мм 4 Гидроизоляция- гидроизол 2 слоя 3 Бетонная подготовка в12,5 - 100мм 2 Слой щебня с песком - 200мм 1 Грунт основания	
2			8 Бетонная стяжка - 30мм 7 Мон. ж/б плита (бетон В20) - 100мм 6 Пленка полиэтилен 5 ПСБ-С35 - 100мм 4 Гидроизоляция- гидроизол 2 слоя 3 Бетонная подготовка в12,5 - 100мм 2 Слой щебня с песком - 200мм 1 Грунт основания	
3			8 Линолеум 7 Фанера -18мм 6 Обрешетка (доска100x25, шаг400мм) 5 Пароизоляционная мембрана 4 Теплоизоляция Rockwool - 200мм 3 Гидро-ветрозащитная мембрана 2 ОСП - 9мм 1 Фальшпол (доска100x25, шаг400мм)	
4			10 Керамическая плитка 9 ГВЛ - 9мм, 2слоя 8 Гидроизол стеклохолст 7 Фанера -18мм 6 Обрешетка (доска100x25, шаг400мм) 5 Пароизоляционная мембрана 4 Теплоизоляция Rockwool - 200мм 3 Гидро-ветрозащитная мембрана 2 ОСП - 9мм 1 Фальшпол (доска100x25, шаг400мм)	
5			8 Линолеум 7 Мон. ж/б плита (бетон В20) - 150мм 6 Пленка полиэтилен 5 ПСБ-С35 - 100мм 4 Гидроизоляция- гидроизол 2 слоя 3 Бетонная подготовка в12,5 - 100мм 2 Слой щебня с песком - 200мм 1 Грунт основания	

Согласовано

Взам. инв. №

Подп. и дата

Инв. № подл.

Изм.	Кол.уч.	Лист	Нодок.	Подп.	Дата
Архитектор		Терзян Л. А.			
Проверил					
Нормоконтроль					
Выполнил					

Экспликация полов(начало)

Стадия	Лист	Листов
П	14	
ООО "Хабаровскпроект"		

Номер	Тип	Схема пола	Данные элементов	Площадь
6			9 Линолеум 8 Фанера -18мм 7 Обрешетка (доска100x25, шаг400мм) 6 Пароизоляционная мембрана 5 Теплоизоляция Rockwool - 200мм 4 Пароизоляционная мембрана 3 ОСП - 9мм 2 Фальшпол (доска100x25, шаг400мм) 1 Натяжной потолок из пвх	
7			11 Керамическая плитка 10 ГВЛ - 9мм, 2слоя 9 Гидроизол стеклохолст 8 Фанера -18мм 7 Обрешетка (доска100x25, шаг400мм) 6 Пароизоляционная мембрана 5 Теплоизоляция Rockwool - 200мм 4 Пароизоляционная мембрана 3 ОСП - 9мм 2 Фальшпол (доска100x25, шаг400мм) 1 Натяжной потолок из пвх	

Примечание:

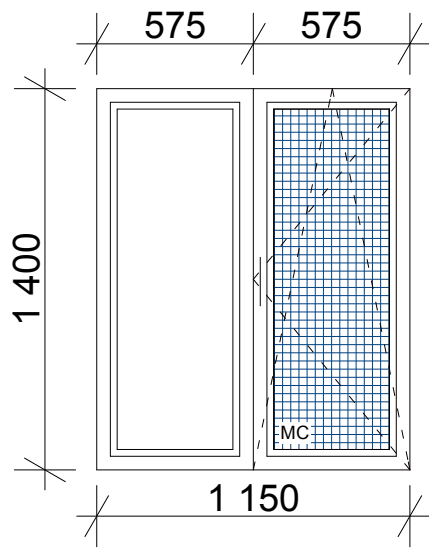
1. Данный лист смотреть совместно с листом АР-13,14.
2. Устройство полов производить после раскладки всех коммуникаций.
3. Керамическая плитка должна иметь не скользкую поверхность.
4. Гидроизоляция от проникновения сточных вод должна быть непрерывной в конструкции пола.
5. В местах примыкания пола к стенам, трубопроводам и другим конструкциям, выступающим над полом, гидроизоляцию следует непрерывно продолжать на высоту не менее 300мм от уровня чистого пола.
6. Во всех помещениях после укладки пола по периметру помещений выполнить крепление плинтусов.

Инв. № подл.	Подп. и дата	Взам. инв. №					Лист
Изм.	Коп.уч.	Лист	№ док.	Подп.	Дата	Экспликация полов(окончание)	

Ведомость оконных проемов

Ок.1

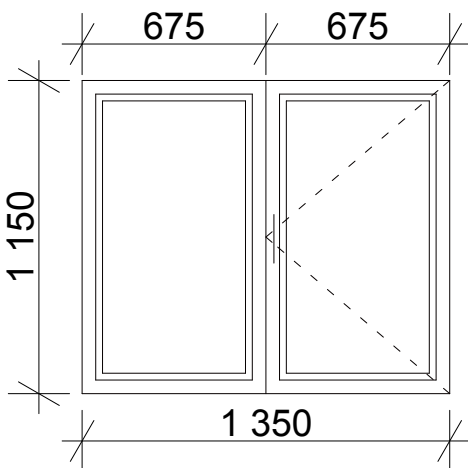
72 шт.



Наименование	Ед. изм.	Количество
Изделие из ПВХ deceuninck "Баутек", фурнитура ROTO	шт	72
Сетка москитная без импоста для ОКНА	шт	72

Ок.2

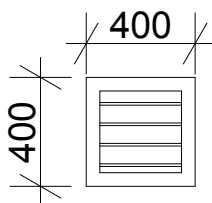
4 шт.



Наименование	Ед. изм.	Количество
Изделие из ПВХ deceuninck "Баутек", фурнитура ROTO	шт	4

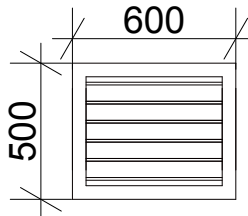
РШ1

22 шт.



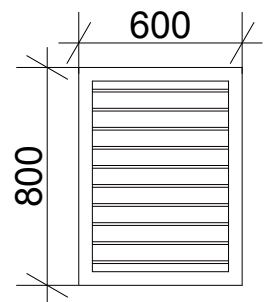
РШ2

4 шт.



РШ3

2 шт.



Примечание: перед заказом оконных изделий выполнить замеры по месту.

Согласовано

Взам. инв. №

Подп. и дата

Инв. № подл.

Изм.	Кол.уч.	Лист	Подок.	Подп.	Дата
Архитектор		Терзян Л. А.			
Проверил					
Нормоконтроль					
Выполнил					

Ведомость оконных проемов

Стадия	Лист	Листов
П	16	
ООО "Хабаровскпроект"		

Ведомость дверных проемов

Д.1 2 шт.	1 000	Д.2 2 шт.	1 000	Д.3 24 шт.	900
ВХОДНОЙ В ДОМ	2 100	ВХОДНОЙ В ТАМБУР	2 100	ВХОДНОЙ В КВАРТИРУ	2 100
Д.4 66 шт.	800	Д.5 30 шт.	700	Д.6 2 шт.	800
МЕЖКОМНАТНАЯ	2 100	МЕЖКОМНАТНАЯ	2 100	ВХОДНОЙ В ПОДВАЛ	1 550

Примечание: перед заказом дверных изделий выполнить замеры по месту.

Согласовано									
Взам. инв. №									
Подп. и дата									
Инв. № подл.									

Изм.	Коп.уч.	Лист	Чедок.	Подп.	Дата				
Архитектор	Терзян Л. А.								
Проверил									
Нормоконтроль									
Выполнил									

Стадия	Лист	Листов
П	17	
ООО "Хабаровскпроект"		

Ведомость дверных проемов

Спецификация элементов заполнения проемов

Марка Поз.	Обозначение	Наименование	Кол.	Масса ед.кг	Примечание
Ок.1	Блок оконный 1400 x 1150мм, ГОСТ 30674-99	Окно из ПВХ deceuninck"Баутек", фурнитура ROTO	72		
Ок.2	Блок оконный 1150 x 1350мм, ГОСТ 30674-99	Окно из ПВХ deceuninck"Баутек", фурнитура ROTO	4		
Рш 1	Жалюзийная решетка 400x400мм		22		
Рш 2	Жалюзийная решетка 500x600мм		4		
Рш 3	Жалюзийная решетка 800x600мм		2		
Д. 1	Блок дверной стальной 1000 x 2100мм, ГОСТ 31173-2003		2		
Д. 2	Блок дверной из ПВХ 1000 x 2100мм, ГОСТ 30970-2002		2		
Д. 3	Блок дверной стальной 900 x 2100мм, ГОСТ 31173-2003		24		
Д. 4	Блок дверной внутренний 800x2100мм, ГОСТ 6629-88		66		
Д. 5	Блок дверной внутренний 700x2100мм, ГОСТ 6629-88		30		
Д. 6	Блок дверной из ПВХ 800 x 1550мм, ГОСТ 30970-2002		2		

Примечание:

1. Данный лист смотри совместно с листом АР- 6, 7, 11,12

Согласовано

Взам. инв. №

Подп. и дата

Инв. № подл.

Изм.	Кол.уч.	Лист	Нодок.	Подп.	Дата				
Архитектор		Терзян Л. А.				Спецификация элементов заполнения проемов	Стадия	Лист	Листов
Проверил					П		18		
Нормоконтроль					ООО "Хабаровскпроект"				
Выполнил									

Ведомость отделки помещений

номер	Наименование помещений	Потолок		Стены или перегородки		Пол		Примечание
		Площадь	Вид отделки	Площадь	Вид отделки	Площадь	Вид отделки	
1	Прихожая	2,77	натяжной потолок из ПВХ	18,09	обои	2,77	линолеум ГОСТ 18108-80	
	С/У	3,80	натяжной потолок из ПВХ	21,21	панель ПВХ С-8 (атепан)	3,80	керамическая плитка	
	Кухня	10,83	натяжной потолок из ПВХ	34,60	обои	10,83	линолеум ГОСТ 18108-80	
	Общ. комната	20,29	натяжной потолок из ПВХ	47,99	обои	20,29	линолеум ГОСТ 18108-80	
2	Прихожая	2,74	натяжной потолок из ПВХ	19,13	обои	2,74	линолеум ГОСТ 18108-80	
	С/У	3,53	натяжной потолок из ПВХ	20,69	панель ПВХ С-8 (атепан)	3,53	керамическая плитка	
	Кухня	7,14	натяжной потолок из ПВХ	27,84	обои	7,14	линолеум ГОСТ 18108-80	
	Общ. комната	15,80	натяжной потолок из ПВХ	43,83	обои	15,80	линолеум ГОСТ 18108-80	
	Спальня	15,80	натяжной потолок из ПВХ	43,83	обои	15,80	линолеум ГОСТ 18108-80	
3	Прихожая	4,96	натяжной потолок из ПВХ	23,82	обои	4,96	линолеум ГОСТ 18108-80	
	Коридор	3,07	натяжной потолок из ПВХ	21,86	обои	3,07	линолеум ГОСТ 18108-80	
	С/У	1,31	натяжной потолок из ПВХ	12,46	панель ПВХ С-8 (атепан)	1,31	керамическая плитка	
	Ванная	3,45	натяжной потолок из ПВХ	19,65	обои	3,45	керамическая плитка	
	Кухня	11,60	натяжной потолок из ПВХ	36,68	обои	11,60	линолеум ГОСТ 18108-80	
	Общ. комната	13,83	натяжной потолок из ПВХ	40,19	обои	13,83	линолеум ГОСТ 18108-80	
	Спальня 1	13,83	натяжной потолок из ПВХ	40,19	обои	13,83	линолеум ГОСТ 18108-80	
	Спальня 2	12,13	натяжной потолок из ПВХ	37,72	обои	12,13	линолеум ГОСТ 18108-80	
4	Прихожая	4,83	натяжной потолок из ПВХ	23,03	обои	4,83	линолеум ГОСТ 18108-80	
	С/У	4,33	натяжной потолок из ПВХ	21,99	панель ПВХ С-8 (атепан)	4,33	керамическая плитка	
	Кухня	10,83	натяжной потолок из ПВХ	34,60	обои	10,83	линолеум ГОСТ 18108-80	
	Общ. комната	13,87	натяжной потолок из ПВХ	38,76	обои	13,87	линолеум ГОСТ 18108-80	
	Спальня	10,26	натяжной потолок из ПВХ	33,56	обои	10,26	линолеум ГОСТ 18108-80	
	Тамбур	3,20	натяжной потолок из ПВХ	19,69	покраска	3,20	линолеум ГОСТ 18108-80	
	Общ. коридор	20,10	натяжной потолок из ПВХ	98,26	покраска	20,10	линолеум ГОСТ 18108-80	

Примечание:

1. Данный лист смотри совместно с листом АР- 6, 7.

Взам. инв. №

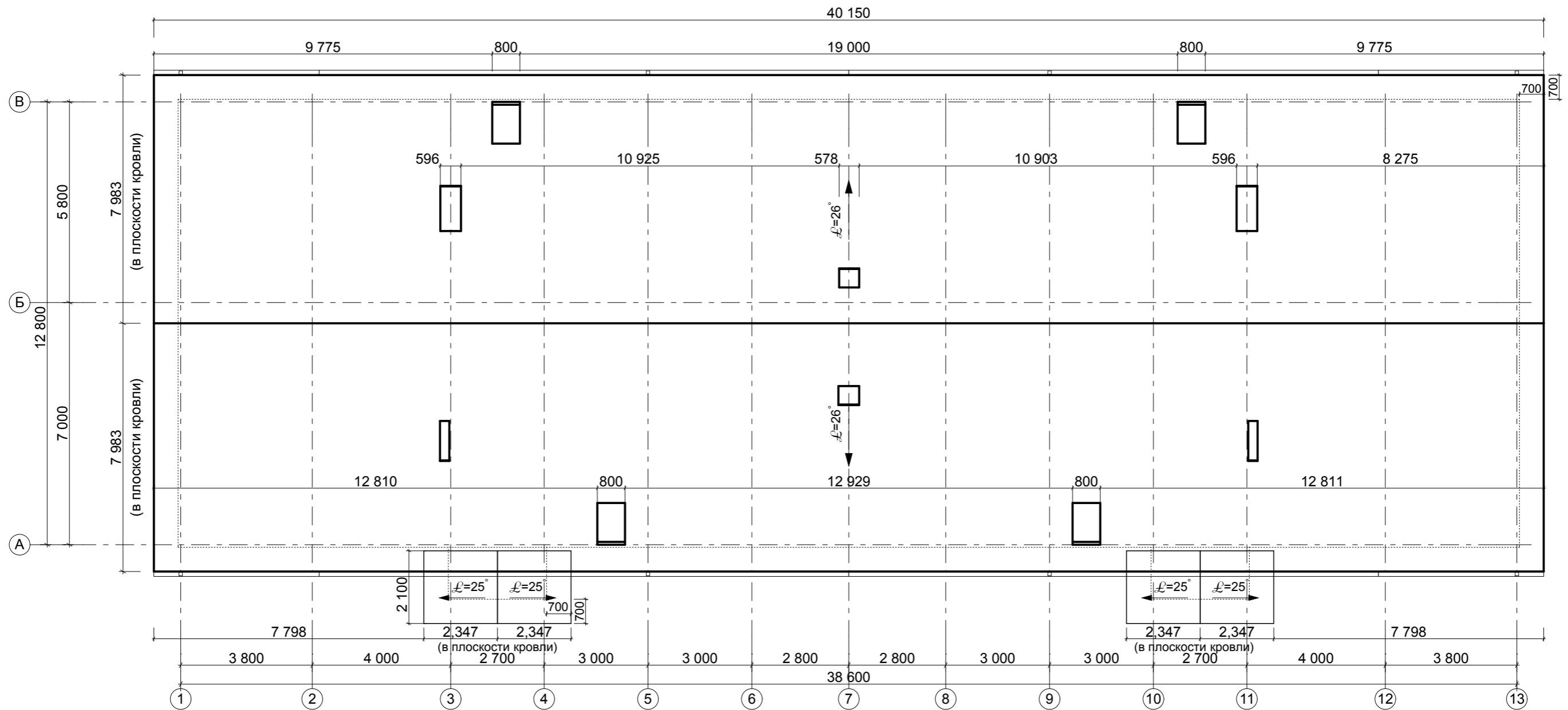
Подп. и дата

Инв. № подл.

Изм.	Кол.уч.	Лист	Подк.	Подп.	Дата				
Архитектор	Терзян Л. А.					Стадия	Лист	Листов	
Проверил						П	19		
Нормоконтроль						Ведомость отделки помещений ООО "Хабаровскпроект"			
Выполнил									

Согласовано

План кровли



Согласовано

Изн. № подл.	Подп. и дата	Взам. инв. №

Примечание:

1. Вентшахты перекрывать металлическими зонтами.
2. Площадь кровли - 654,52м²

03 - AP					
Изм.	Кол.уч.	Лист	Нодок.	Подп.	Дата
Архитектор	Терзян Л. А.				
Проверил					
Нормоконтроль					
Выполнил					
Трехэтажный двухподъездный жилой дом					
План кровли					
Стадия	Лист	Листов	ООО "Хабаровскпроект"		
П	20				

копировал