

ВЕДОМОСТЬ РАБОЧИХ ЧЕРТЕЖЕЙ ОСНОВНОГО КОМПЛЕКТА

ОБЩИЕ УКАЗАНИЯ

Марка АС лист	Наименование	Примечание
1	Общие данные (начало)	
1.1	Общие данные (окончание)	
2	План этажа на отм. 0,000 в осях 19-26	
3	План этажа на отм. +4,200 в осях 19-26	
4	План кровли в осях 19-26	
5	Разрез 4-4, 5-5	
6	Фасад 19-26. Фасад 26-19.	
7	Фасад Б-Е	

ВЕДОМОСТЬ ОСНОВНЫХ КОМПЛЕКТОВ РАБОЧИХ ЧЕРТЕЖЕЙ

№№ томов	Обозначение	Наименование	Примечание
5.1	7716-1А-ТХ	Технологические решения	
5.2	7716-1А-АР	Архитектурные решения	
5.3	7716-1А-КМ	Конструкции металлоконструкции	ООО "Уникон"
5.4	7716-1А-КЖ	Конструкции железобетонные	ООО ПСК "Сибкоржесталь"
5.5	7716-1А-ЭА	Электротехнические решения	
5.6	7716-1А-ВК	Водопровод и канализация	
5.7	7716-1А-ОВ	Отопление и вентиляция	

СОГЛАСОВАНО

Инв. № подл. Подпись и дата. Взам. инв. №

1. Проект разработан для строительства в г. Омске согласно задания на проектирование.
2. Класс здания – 2 ; степень долговечности и огнестойкости –II
степень долговечности и огнестойкости –II
по функциональной пожарной опасности –Ф5.1
класс конструктивной пожарной опасности здания –С1
3. За условную отметку ±0.000 принята отметка пола 1-го этажа, которая соответствует абсолютной отметке 94,40.
4. Наружные стены : Сэндвич-панель "Термоленд"; Доставка и монтаж : ООО "Термоленд" Россия г. Омск ул. 10 лет Октября 199 офис 3, тел/факс (3812) 573-303, 309-817.
5. Внутренние перегородки выложить:
из кирпича обыкновенного (ГОСТ 530-95) толщиной 120мм ,сэндвич-панели толщиной 150 мм с теплоизоляцией ППУ
6. Наружные двери металлопластик, внутренние двери металлопластик глухие и остекленные.
7. Окна выложить из металлопластика, с тройным остеклением
Подоконные доски – пластик, выложить в комплекте с окнами
8. Открывание створок выложить в соответствии с требованиями чертежами рабочего проекта.
9. Для заполнения светопрозрачной части витражей применить стекло толщиной не менее 6 мм по ГОСТ 111-90
10. Остекление выложить в соответствии с указаниями главы СНиП 23-02-2003 "Тепловая защита зданий". Непосредственное прикосновение стекла к движущимся деталям из стекла не допускается
11. Для уплотнения и герметизации применить уплотнительные резиновые профили
12. Помолки – система "Armstrong"
(фирма Armstrong Euroa GmbH Россия 123022 г.Москва) Тел:(+7)095 234-9912
13. Для установки дверных коробок в кирпичных перегородках заложить антисептированные деревянные пробки-2 шт.
14. Облицовку крылец выложить из керамогранита
15. Блоки вентиляционные: короба вентиляционные – металлические, оцинкованные, с огнезащитной облицовкой
16. Рабочие чертежи разработаны в соответствии с действующими нормами, правилами и стандартами.

Имя	Кол.ч.	Лист	№ док.	Подпись	Дата	Страницы	Листов
ГИП							
САП							
Нач. мастер							
Проберил							
Выполнил							
Н.контроль							
						Административно-вытвой корпус	Лист 1.1
						Общие данные (начало)	

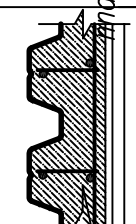
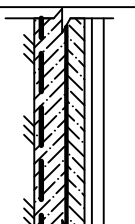
ВЕДОМОСТЬ ОТДЕЛКИ

ТЕХНИКО – ЭКОНОМИЧЕСКИЕ ПОКАЗАТЕЛИ

Наименование	Административно- бытовая корпус
	Наружная отделка
Цоколь	Керамогранит
Стены	Сендвич панель
Окна	Металлопластик
Витражи	Алюминиевые
Двери	Металлопластик
Крыльцо, пандус	Керамогранит
	Внутренняя отделка
Стены кирпичные	Облицовка металлом с полимерным покрытием
Стены панельные наружные	Покрытие заводского изготовления
Перегородки СИП	Затирка швов, шпаклевка, керамическая настенная плитка, покраска водноэмульсионной краской, обои
Колонны	Облицовка металлом с полимерным покрытием
Потолки	Система "Armstrong" (фирма Armstrong Европа GmbH Россия 123022 г.Москва) Tel:(+7)095 234-9912
Полы	Керамические кислотоупорные с армированием швов полимерной мастикой с гидроизоляцией, керамические плитки, цементно-песчаное покрытие, керамогранит, линолеум

Наименование	Ед. изм.	Количество
Общая площадь	м ²	3418,4
Полезная площадь	м ²	3380,1
Строительный объем здания	м ³	343447,58
Площадь застройки	м ²	3530,07
в т. ч. крылец	м ²	149,97
Расчетная площадь	м ²	2566,3

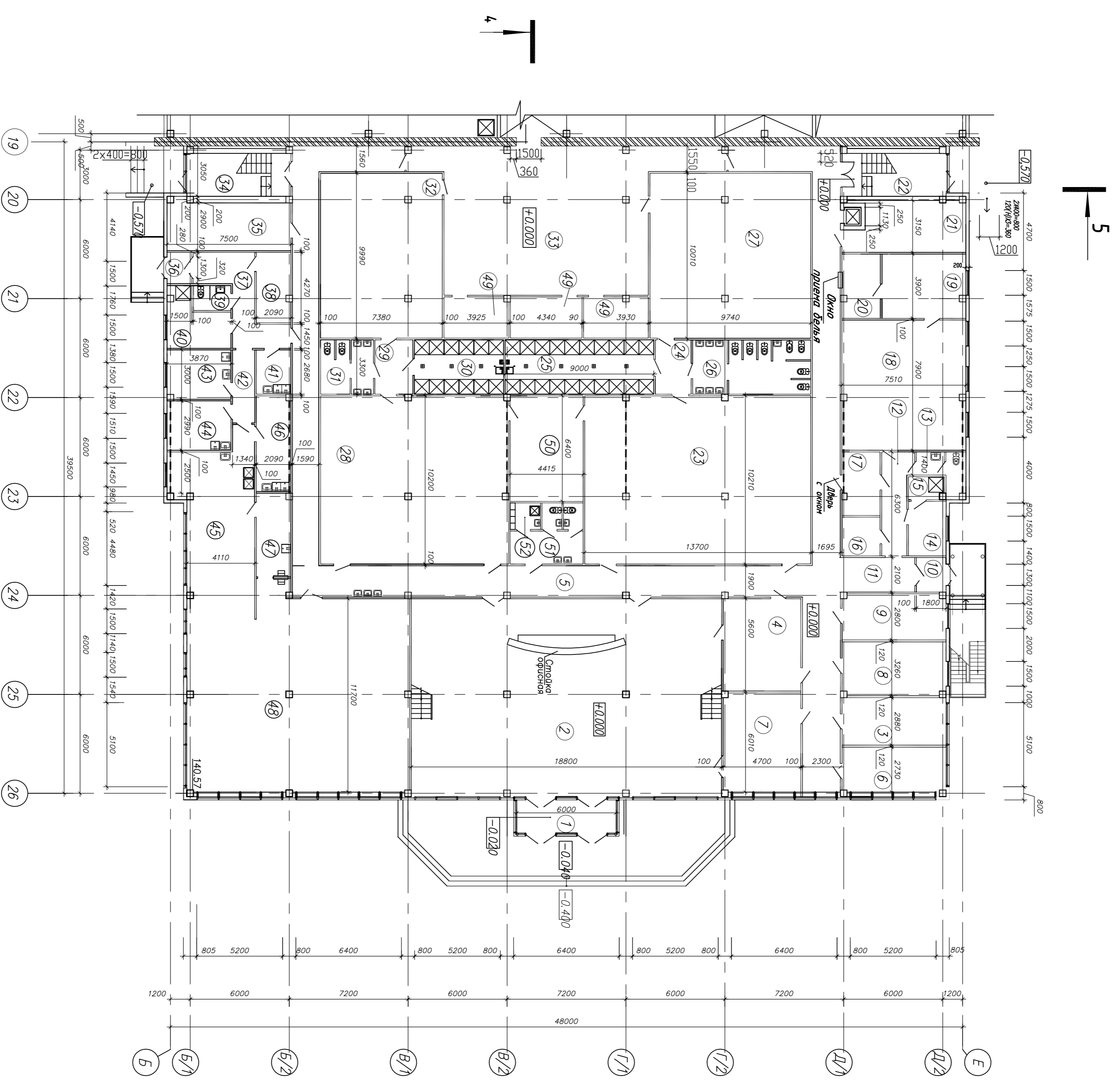
Экспликация полов

Номер помещ-ения	Тип* пола	Схема пола или тип пола по серии	Данные элементов** пола (наименование, толщина, основание и др.), мм	Площадь м ²
1	2	3	4	5
Коридор Помещение лабораторий Офисные помещения			1. Бетонный пол 2. Стяжка выровнивающая 3. Плита монолитная железобетонная, толщина 150 мм. 4. Профиль стальной листовой гнутый (ГОСТ 24045-94), толщина 0,8 мм.	
Коридор Столовая Прачечная Бытовые помещения			1. Верхний слой пола(см. назначение помещения) 2. Стяжка – цементно-песчаный раствор М150, толщина 30мм. 3. 2 слоя гидроизоляции 4. Постельяющий слой – железобетон В10 М4, толщина 100 мм. 5. Бетонная подготовка – бетон И7.5 М4, толщина 10мм. 6. Утрамбованный с щебнем грунт, толщина 200мм.	

С О Г Л А С О В А Н О

Инв. N подл. _____
 Подпись и дата _____
 Взам. инв. N _____

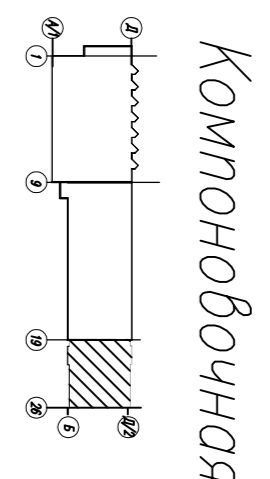
Имя	Кол.ч.	Лист	N док.	Подпись	Дата
ГИП					
САП					
Нач. мастера					
Проберил					
Выполнил					
Н.контроль					
Административно- бытовая корпус					
Общие данные (окончание)					
Страниц	Лист	Листов			
7	1.1				



5 1/5

4 1/5

ЭКСПЛИКАЦИЯ ПОМЕЩЕНИЙ



Компоновочная схема

№ помещения	Наименование	Площадь кв. м	Кат. пом.
1	Тамбур	12,00	4
2	Холл	224,95	
3	Главный механик, гл. энергетик	18,10	
4	Малый выставочный зал	26,30	
5	Коридор	190,85	
6	Инженер механик Инженер по технике безопасности		
7	Начальник отдела карной инспектор ДвЗ/Коррам		
8	Зад. хозяйством	20,30	
9	Пост охраны	17,40	
10	Тамбур	3,75	
11	Коридор	9,45	
12	Коридор	10,25	
13	Санузел персонала	5,85	
14	Гардеробная	7,45	
15	Душевая	2,90	
16	Кладовая мясных средств	5,40	В3
17	Вязоча чистого белья	8,75	В3
18	Рушнично-глазубильное отделение	58,95	В3
19	Стирально-отделочное отделение	19,60	В4
20	Прялка грязного белья	8,90	В3
21	Тепловой узел	21,20	
22	Лестница 1	19,15	
23	Гардероб верхней одежды женский	139,50	
24	Тамбур-шлюз	7,15	
25	Душевая женская	29,70	

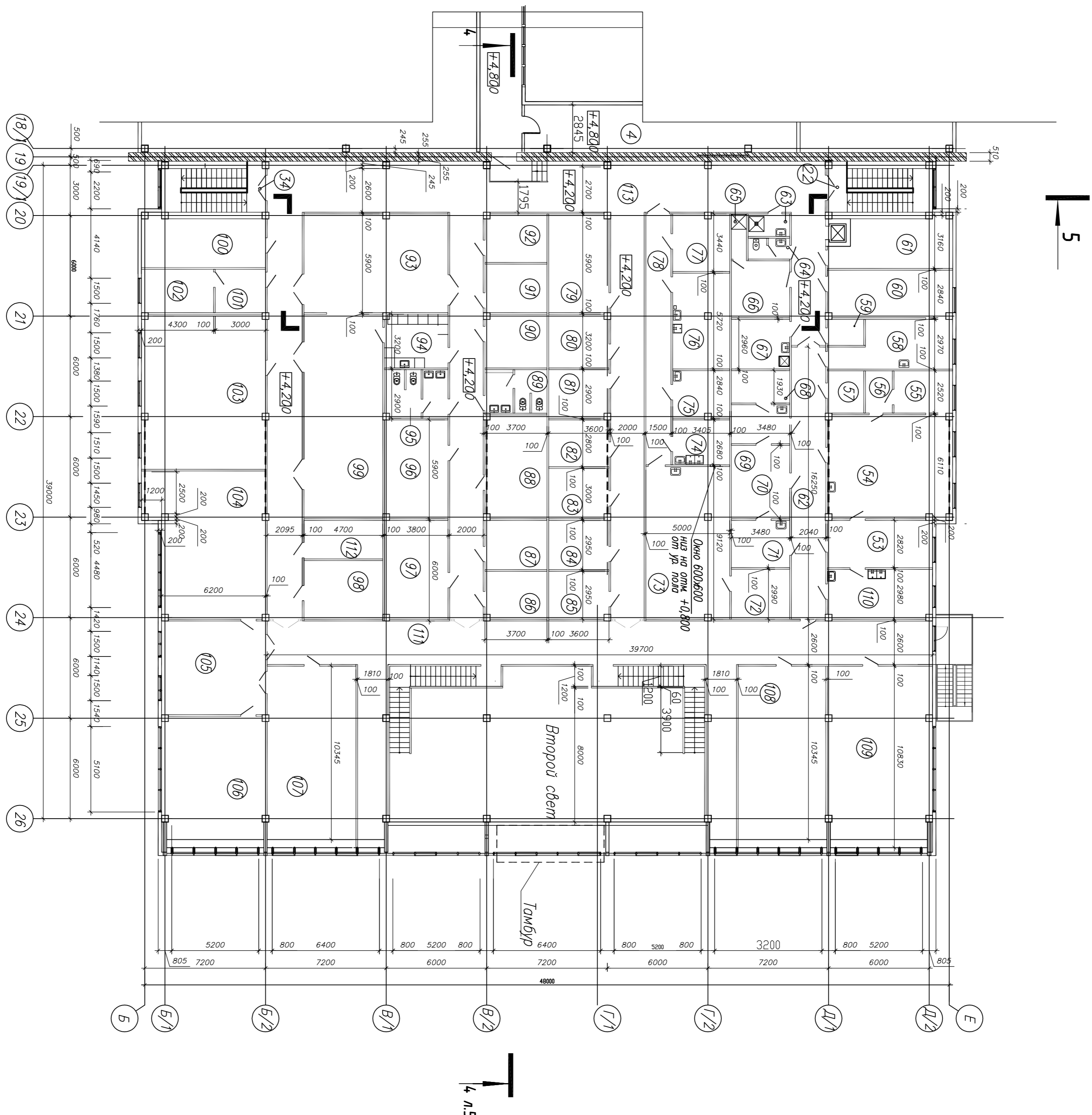
№	1	2	3	4
26	Санузел женский		23,20	
27	Гардероб рабочей одежды женский		97,10	
28	Гардероб верхней одежды мужской		115,85	
29	Тамбур-шлюз		7,50	
30	Душевая мужской		17,85	
31	Санузел мужской		10,40	
32	Гардероб рабочей одежды мужской		73,40	
33	Помещение хранения персонала		122,76	
34	Лестница 2		19,15	
35	Венткамера		22,00	
36	Тамбур		2,85	
37	Коридор		15,50	
38	Кладовая		8,80	В3
39	Санузел персонала		3,45	
40	Бельевая гардеробной		10,75	
41	Мясная тары		5,60	В4
42	Коридор		5,95	
43	Общевой цех		11,45	В4
44	Холодный цех		11,55	В4
45	Горячий цех		40,30	В4
46	Мясочная мясной посуды		12,00	
47	Мойка столовой посуды		10,45	
48	Обеденный зал		165,05	В4
49	Посробиные помещения (3шт.)		30,25	
50	Посробиные помещения		28,25	
51	Санузел		12,65	
52	Помещение уборочного инвентаря		2,90	

Условные обозначения:

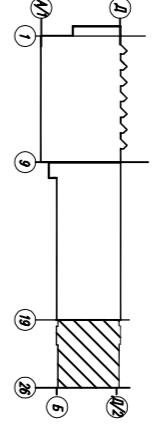
- стена из сендвич панелей — 150 мм
- стена из кирпича — 510 мм
- внутренние перегородки из сендвич панелей
- ① — номер помещения

1. Общие указания см. лист 1.
2. Смотреть совместно с листом 3.
3. Конструкцию наружных стен показаны условно.
4. Разрез 1-1, 2-2 см. листа 5, 6

Имя	Кол. листов	Маск	Гартия	Дат	Страна	Лист	Листов
						1	2
Плон. этаж на отк +0.000 в осях 19-26							



Компновочная схема



Условные обозначения:
 - стена из сендвич панелей – 150 мм
 - стена из кирпича – 510 мм
 - внутренние перегородки из сендвич панелей – 100 мм
 (1) – номер помещения

Экспликация помещений

Номер помещ.	Наименование	Площадь м ²	Кат. пом.
1	2	3	4
53	Административная для обслуживания	17,70	V3
54	Рабочая комната микробиотехнологии	49,99	V3
55	Бокс	8,80	V3
56	Преобокс	4,00	V3
57	Кадровая	5,50	V3
58	Кабинет вет. врача	18,45	V3
59	Комната для спецодежды	3,35	V3
60	Заб. лабораторией	21,00	V3
61	Вет.камера	20,15	V3
62	Коридор	33,10	V3
63	Душевая	3,35	V3
64	Сан.узел	3,10	V3
65	Душевая	2,40	V3
66	Гардероб	11,80	V3
67	Прем. проб.	10,25	V4
68	Бокс	6,70	V3
69	Средоварочная	8,10	V3
70	Административная для стерилизации	15,20	V3
71	Препараторская	9,80	V3
72	Весовая	10,40	V3
73	Рабочая комната химической лаборатории	4,00	V3
74	Моечная	9,10	V4
75	Химическое отделение	9,50	V3
76	Диагностический зал	19,30	V4
77	Кадровая	11,55	V3
78	Коридор	22,45	V3
79	Ноч. отдела съезда	21,15	V3
80	Ст. механик	11,40	V3
81	Ноч. отдела	10,35	V3
82	Инженер по норм. труда	10,05	V3

1	2	3	4
83	Инженер по орг. труда	10,70	
84	Экономист	10,55	
85	Зам. ноч. отдела	10,20	
86	Товаровед	10,50	
87	Зав. центр. складом	11,85	
88	Экономист по съезду	21,70	
89	Сан.узел	10,40	
90	Ноч. связи	9,60	
91	Инженер-механик	10,70	
92	Электромонтер	10,60	
93	Малый конференц-зал	50,60	
94	Применная	12,05	
95	Сан.узел	10,60	
96	Фактуровщик	22,30	
97	Токсиколог	22,30	
98	Главный экономист	16,36	
99	Большой конференц-зал	57,30	
100	Инженерное помещение	21,78	
101	Тамбур	11,25	
102	Кассир	7,70	
103	Главный бухгалтер	68,40	
104	Зам. пружинера	57,45	
105	Применная	34,70	
106	Каб. пружинера	49,10	
107	Ноч. отдела МТС	58,65	
108	Административное помещение	85,25	
109	Административное помещение	58,00	
110	Моечная	18,50	V4
111	Коридор	396,65	
112	Вет.камера	10,80	

1. Общие указания см. лист 1.
2. Смотриеть совместно с листом 3.
3. Конструкцию наружных стен показаны условно.
4. Разрез 4-4, 5-5 см. листы 5, 6

Кол.	Лист	Имя	Подпись	Дата

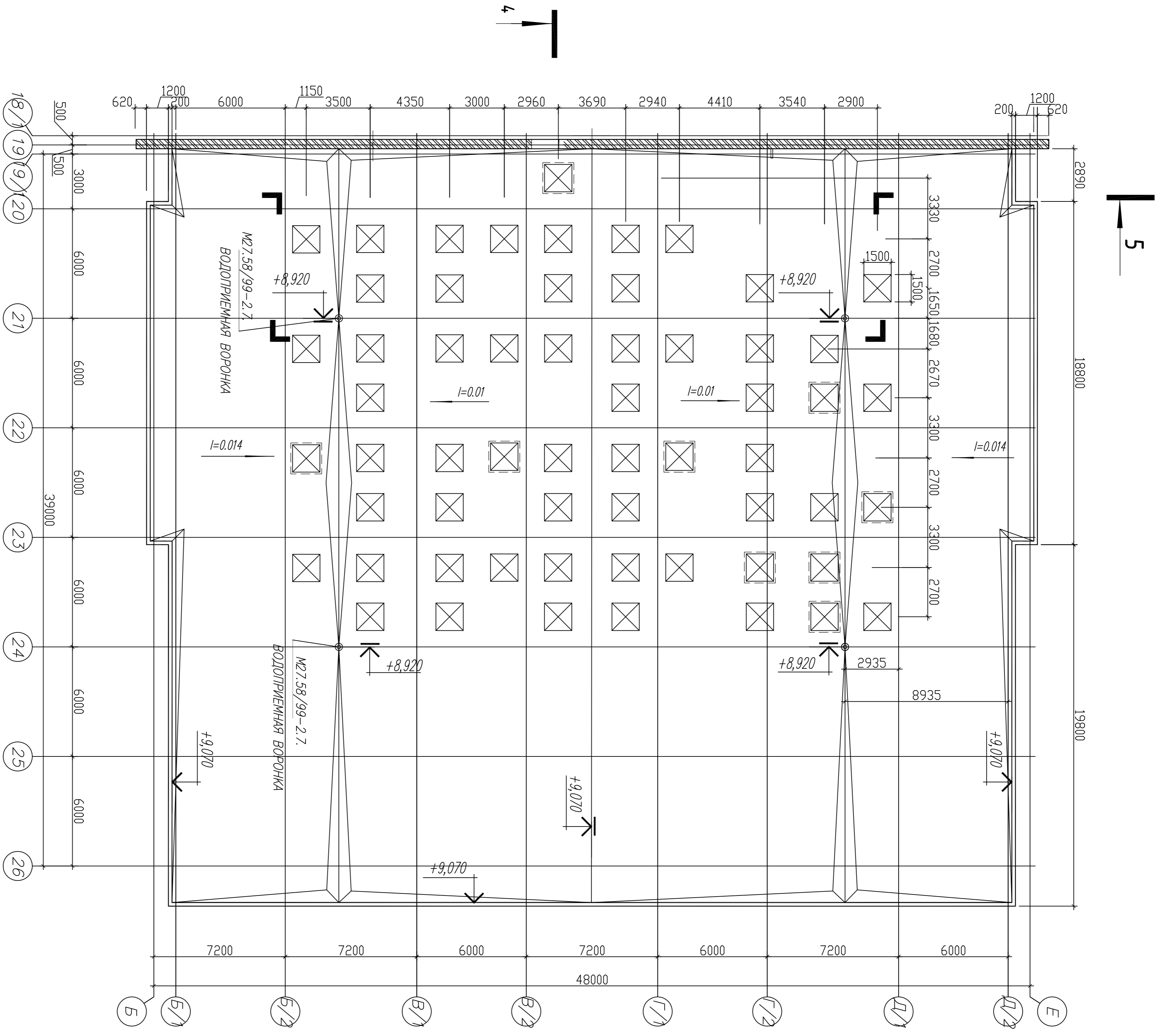
Имя	Подпись	Лист	Листов
Административно-выездной корпус		1	3
План этаж на отк. +4,200			
в осях 19-26			

СОГЛАСОВАНО

Инв. ? подл.	Подпись и дата	Взам. инв. ?

Условные обозначения:

- ☒ — Зенитные фонари с противодымным угнетением
- ☒ — Зенитные фонари



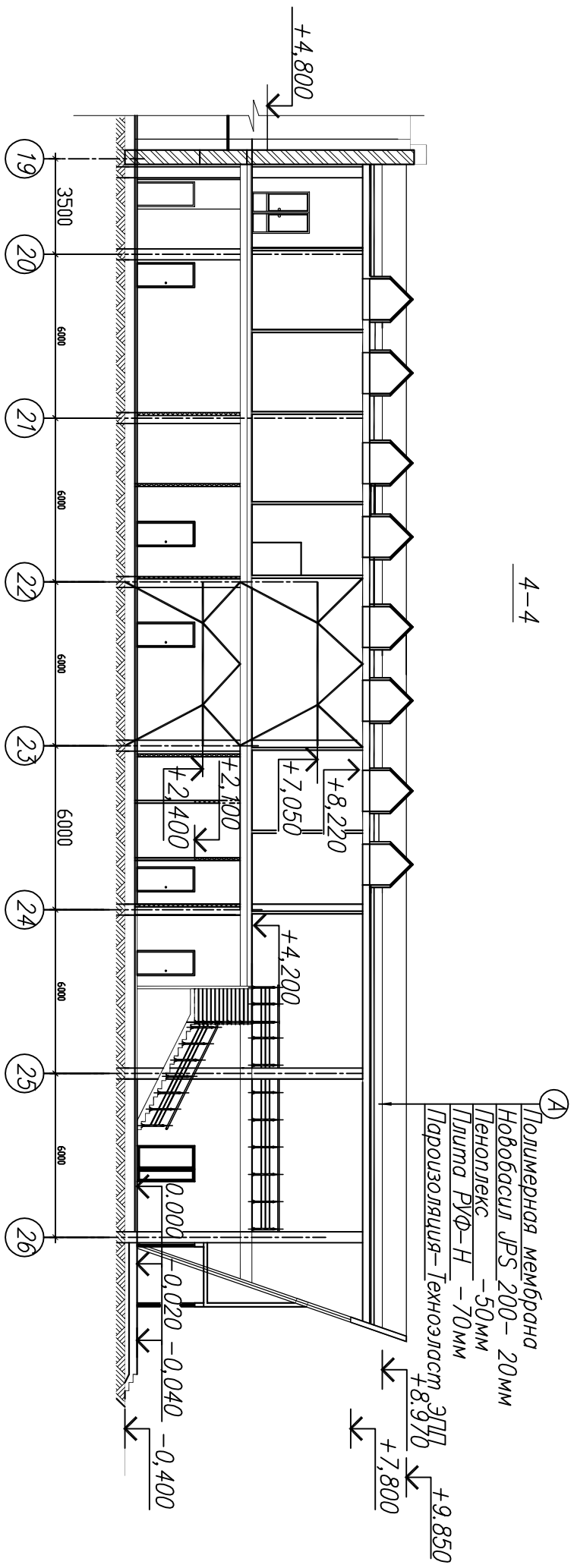
Имя	Кол. листов	Имя	Подпись	Дата
ИП				
ИП				
ИП				
Нач. мост.				
Пробверил				
Выполнил				
Н. контроль				

Административно-вытовой корпус

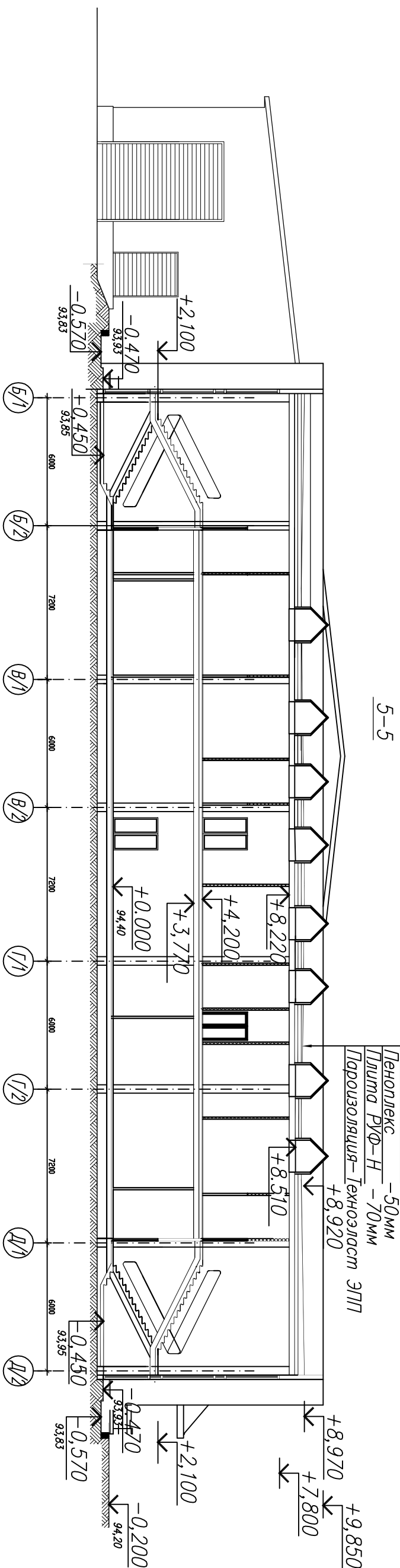
Страница Лист Листов

П 4

План кровли в осях 19-26



4-4

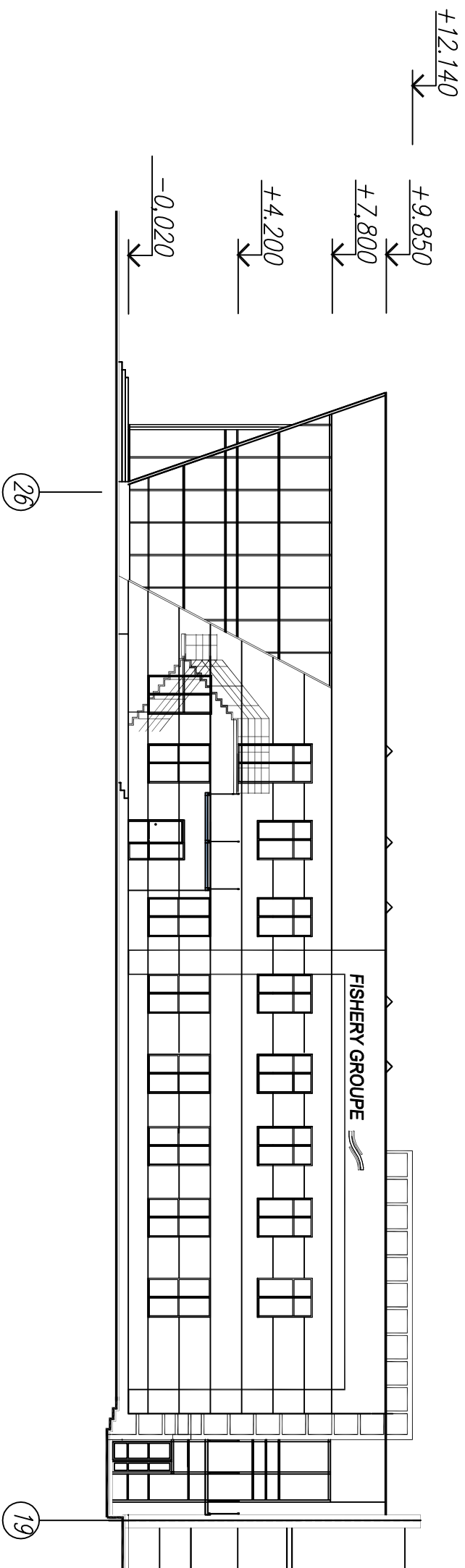


5-5

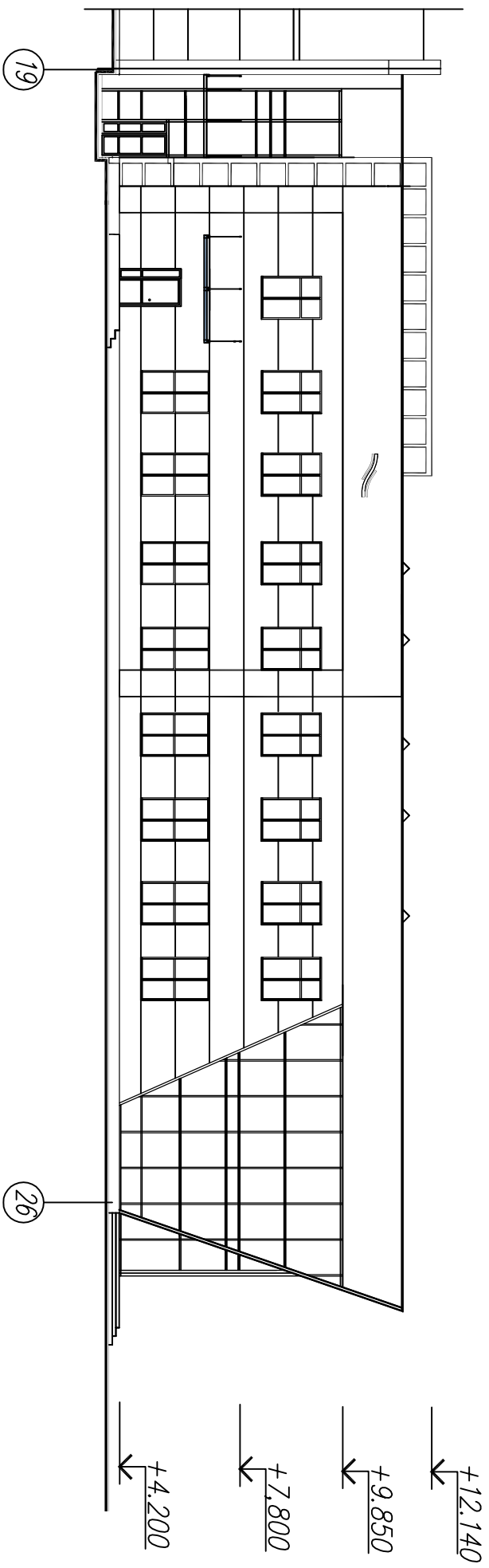
Изм.	Кол.	Лист	№ док.	Подпись	Дата
ГИП					
ГАП					
Нач. маст.					
Проверил					
Выполнил					
Н.контр.					
Административно-бытовой корпус					
Разрез 4-4					
Разрез 5-5					
				Страниц	Листов
				П	5

Инв. ? подл. Подпись и дата Взам. инв. ?

Фасад в осях 26-19



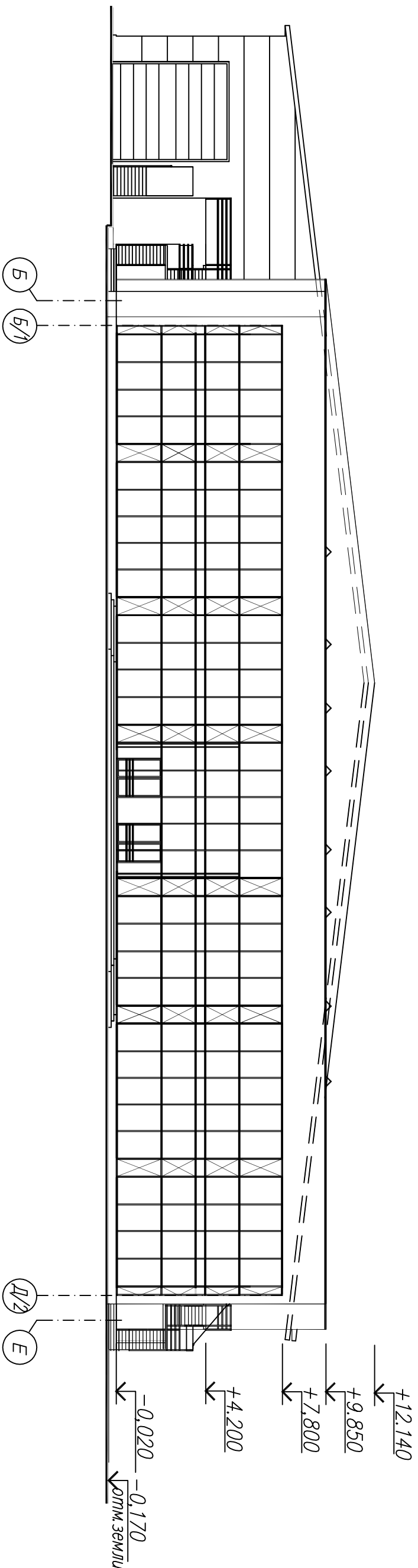
Фасад в осях 19-26



Изм.	Кол. №	Лист	Маск	Подпись	Дата	Административно-бытовой корпус	Стр.	Лист	Листов
ГИП						Фасад в осях 26-19 Фасад в осях 19-26	П	6	
САП									
Нач. маст.									
Проберуил									
Архит.									
Н. контр.									

СОГЛАСОВАНО

Инв. ? подл. Подпись и дата Взам. инв. ?



Фасад в осях Б-Е

Изм.	Кол.	Лист	Нрок	Подпись	Дата	Стр.	Лист	Листов
ГМП								
ГАП								
Нач. маст.								
Проберил								
Архит.								
Н. контр.								

Административно-бытовой корпус

Фасад в осях Б-Е