

ООО "СК СЕАН АКВА-ТЕРМ"

г.Москва, ул.Короленко, д.2/23
тел./факс (495)626-86-43, (495)626-86-44

Банный комплекс



г. Москва, ул. Таёжная д.1

2014 г.

ООО "СК СЕАН АКВА-ТЕРМ"

г.Москва, ул.Короленко, д.2/23
тел./факс (495)626-86-43, (495)626-86-44

Банный комплекс

Генеральный директор

Федоров А. Ю.

Главный архитектор проекта

Сладков А. Б.

Архитектор

Сладков Б. А.

г. Москва, ул. Таёжная д.1

2014 г.

1. Содержание	лист 1
2. Пояснительная записка	лист 2
3. Схема расположения объекта в г. Москве	лист 3
4. Схема генерального плана. М 1:1000	лист 4
5. Схема генерального плана М 1:500	лист 5
6. План 1-ого этажа	лист 6
7. План 2-ого этажа	лист 7
8. Разрез 1-1	лист 8
9. Фасад 1-11	лист 9
10. Фасад 11-1	лист 10
11. Фасад А-Р	лист 11
12. Фасад Р-А	лист 12
13. Визуализация 1	лист 13
14. Визуализация 2	лист 14

ООО "СК СЕАН-АКВАТЕРМ" г.Москва 2014г.	ДИР.	Федоров А.Ю.	Баннный комплекс по адресу: ул. Таежная, д.1	Содержание	Стадия	Лист
	ГАП	Сладков А.Б.			ПП	1
	АРХ.	Сладков Б.А.				



САМОРЕГУЛИРУЕМАЯ ОРГАНИЗАЦИЯ
НЕКОММЕРЧЕСКОЕ ПАРТНЕРСТВО
**НАЦИОНАЛЬНАЯ
ОРГАНИЗАЦИЯ
ПРОЕКТИРОВЩИКОВ**

СВИДЕТЕЛЬСТВО

о допуске к работам, оказывающим влияние на безопасность объектов капитального строительства.

№ 0161-0219-001

от 18.03.2010 г.

саморегулируемая организация, основанная на членстве лиц осуществляющих подготовку проектной документации, некоммерческое партнерство

«Национальная организация проектировщиков»

предоставляет

**Обществу с ограниченной ответственностью
"СК СЕАН АКВА-ТЕРМ"**

ОГРН 1067746793894

ИНН 7718593575

допуск к видам работ по подготовке проектной документации, которые оказывают влияние на безопасность объектов капитального строительства (перечень видов работ указан на обороте).

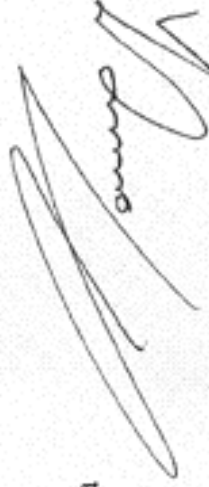
Свидетельство выдано на основании решения совета НП
«Национальная организация проектировщиков»,
протокол № 18 от 18.03.2010 года.

Свидетельство выдано без ограничения срока и территории его действия.

Виды работ по подготовке проектной документации, которые оказывают влияние на безопасность объектов капитального строительства:

- Работы по подготовке схемы планировочной организации земельного участка.
- Работы по разработке архитектурных решений.
- Работы по разработке конструктивных и объемно-планировочных решений.
- Работы по подготовке сведений об инженерном оборудовании, о сетях инженерно-технического обеспечения, перечня инженерно-технических мероприятий, содержания технологических решений.
- Работы по подготовке проекта организации строительства.
- Работы по разработке мероприятий по обеспечению доступа инвалидов.
- Работы по обследованию строительных конструкций зданий и сооружений.
- Работы по организации подготовки проектной документации привлекаемым на основании договора застройщиком или заказчиком юридическим лицом или индивидуальным предпринимателем (генеральным проектировщиком).

Председатель Совета Партнерства



А.А. Лапидус

Директор Партнерства



А.А. Донских

Объект нового строительства «Оздоровительный комплекс» расположен на территории санатория «Светлана» (г. Москва, СВАО, район «Лосиноостровский»). Данная территория относится к территории Природного комплекса – Озелененная территория учреждения здравоохранения и отдыха 200173, режим использования №2. В рамках Режима №2 разрешается ограниченное новое строительство объектов, необходимых для деятельности хозяйствующих субъектов и не противоречащих установленному режиму территории.

Комплекс представляет собой небольшое одноэтажное с мансардой здание, выполненное из клееного бруса, с обширными террасами и скатными крышами. Архитектурный образ здания выполнен в стиле «шале» для наилучшего вписывания постройки в стилистику окружающего ландшафта. Функциональное назначение комплекса неразрывно связано с деятельностью, которая ведется в рамках основного хозяйствующего субъекта – санатория «Светлана». Проектом предполагается, что Комплекс будет осуществлять оздоровительные услуги, которые отсутствуют в перечне услуг, предоставляемых санаторием, что улучшит и поднимет уровень обслуживания населения санаторием в целом.

Планировочным решением предусматривается наличие помещений для контрастных воздушно-водных процедур, лечебного парения в русской парной, процедур в ингаляционно-паровой кабине. В комплексе также размещены комнаты массажистов, косметолога и лечебного грязевого обертывания. Посетители комплекса могут ожидать процедуры в комфортабельной общей комнате с камином и отдыхать после контрастных воздушно-водных процедур в комнате отдыха, оборудованных кушетками.

Здание предполагается выполнить из клееного бруса по монолитным фундаментам. Размещается оно к востоку от основного корпуса санатория на открытой площадке с минимальной вырубкой существующих деревьев. Генпланом предлагается продлить существующую насыпь вдоль внешнего ограждения по восточной стороне участка, таким образом, чтобы она прикрыла проходящую вдоль забора трубу теплотрассы. Также предусматривается организовать по восточной границе участка дополнительное шумозащитное ограждение. С северной стороны от комплекса проектом предусматривается организовать открытый бассейн, закрываемый пластиковыми ламелями. Вокруг вновь возводимого здания предполагается организовать дополнительное озеленение крупномерными деревьями и кустарниками по отдельному проекту.

Общая площадь здания 772,07 м.кв.

Площадь застройки – 743,16 м.кв.

Общая площадь помещений первого и второго этажей – 384,11 м.кв.

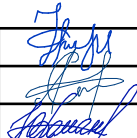
Площадь подвала – 286,80 м.кв.

Площадь террасы – 101,16 (с учетом коэфф. 0,3) м.кв.

Строительный объем – 2300 м.куб.

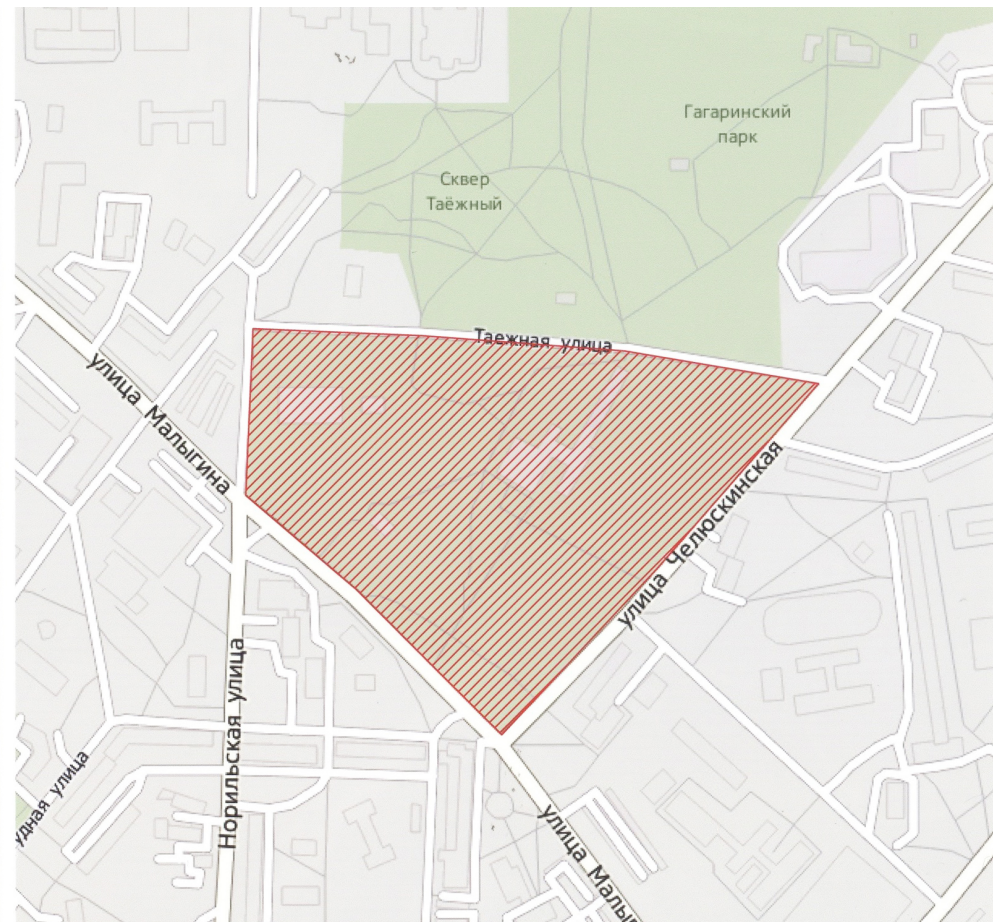
Максимальная высотная отметка +8.846 от предполагаемого уровня земли.

Стоянка для автомашин посетителей комплекса предполагается организовать на базе существующей автостоянки санатория. По существующим мощным дорожкам посетители проходят от санатория или автостоянки до Оздоровительного комплекса. Главный вход комплекса расположен с восточной стороны. На лесопарк и фасады санатория выходят окна общей комнаты.

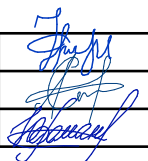
ООО "СК СЕАН-АКВАТЕРМ" г.Москва 2014г.	ДИР.	Федоров А.Ю.		Банный комплекс по адресу: ул. Таежная, д.1	Пояснительная записка	Стадия	Лист
	ГАП	Сладков А.Б.				ПП	2
	АРХ.	Сладков Б.А.					



Проектируемый объект в структуре агломерации:



 Участок проектирования

ООО "СК СЕАН-АКВАТЕРМ" г.Москва 2014г.	ДИР.	Федоров А.Ю.		Банный комплекс по адресу: ул. Таежная, д.1	Схема расположения объекта в г.Москве	Стадия	Лист
	ГАП.	Сладков А.Б.				ПП	3
	АРХ.	Сладков Б.А.					



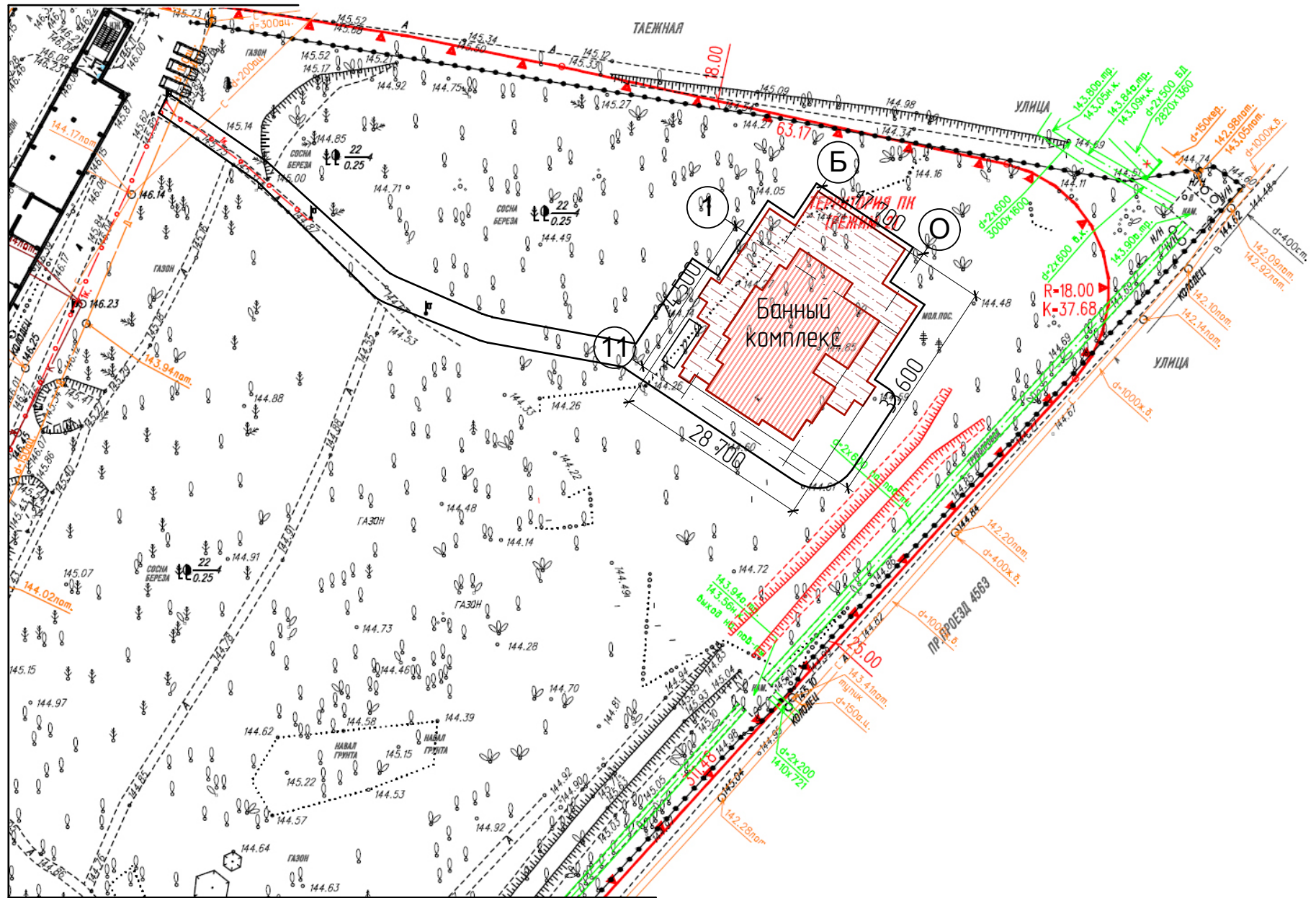
ООО "СК СЕАН-АКВАТЕРМ"
г. Москва 2014г.

ДИР.	Федоров А.Ю.
ГАП	Сладков А.Б.
АРХ.	Сладков Б.А.

Банный комплекс по адресу:
ул. Таежная, д.1

Схема генерального плана. М 1:1000

Стадия	Лист
ПП	4



ООО "СК СЕАН-АКВАТЕРМ"
г. Москва 2014г.

ДИР. Федоров А.Ю.
ГАП Сладков А.Б.
АРХ. Сладков Б.А.

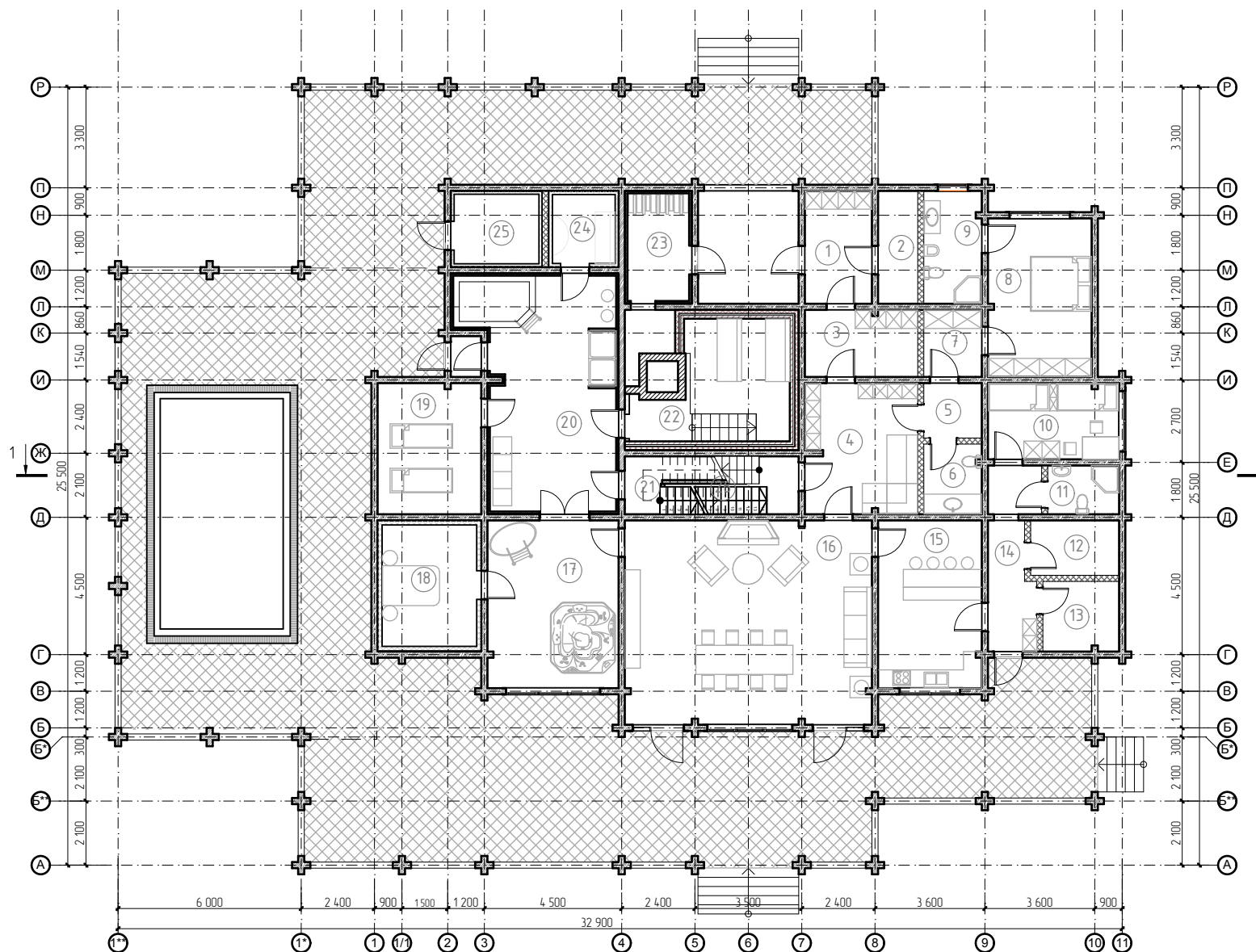
Handwritten signatures of the project team members.

Банный комплекс по адресу:
ул. Таежная, д.1

Схема генерального плана. Фрагмент.
М 1:500

Стадия	Лист
ПП	5

План 1-ого этажа



Экспликация

№	Помещение	Площадь
1	Тамбур	8,1 м ²
2	Кладовая	4,8 м ²
3	Прихожая	8,1 м ²
4	Раздевальная	15,9 м ²
5	Холл 1	3,4 м ²
6	Санузел 1	4,4 м ²
7	Холл 2	4,2 м ²
8	Комната отдыха 1	17,7 м ²
9	Санузел 2	7,0 м ²
10	Комната персонала	10,8 м ²
11	Санузел 3	3,7 м ²
12	Бельевая	5,2 м ²
13	Кладовая	5,8 м ²
14	Коридор	9,1 м ²
15	Кухня-бар	18,7 м ²
16	Гостиная	54,3 м ²
17	Помывочная 1	23,6 м ²
18	Хамам	14,6 м ²
19	Массажная	14,6 м ²
20	Помывочная 2	36,2 м ²
21	Инф.кр.кабина	4,2 м ²
22	Парная	26,2 м ²
23	Талочная	8,1 м ²
24	Снежная комната	5,8 м ²
25	Тех.пом.снежной комнаты	7,5 м ²
26	Лестница	6,3 м ²
27	Тамбур	1,3 м ²
28	Терраса	34,16 м ²
Общая площадь этажа (без учета террасы)		329,6 м ²
Общая площадь дома (без учета террасы)		384,11 м ²

ООО "СК СЕАН-АКВАТЕРМ"
г.Москва 2014г.

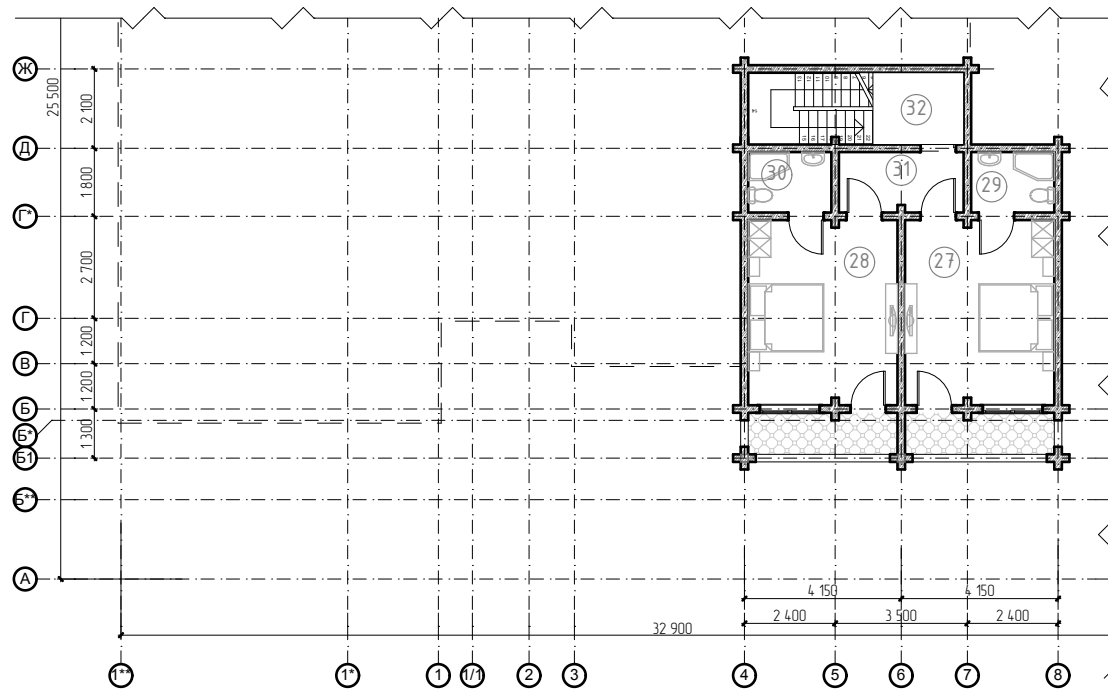
ДИР. Федоров А.Ю.
ГАП Сладков А.Б.
АРХ. Сладков Б.А.

Банный комплекс по адресу:
ул. Таежная, д.1

План 1-ого этажа

Стадия	Лист
ПП	6

План 2-ого этажа



Экспликация

№	Помещение	Площадь
27	Комната отдыха 3	19,4 м ²
28	Комната отдыха 2	19,4 м ²
29	Санузел 4	3,5 м ²
30	Санузел 5	3,5 м ²
31	Холл	5,3 м ²
32	Тамбур	3,41 м ²
	Балкон 1	4,3 м ²
	Балкон 2	4,3 м ²
Общая площадь этажа (без учета террасы)		54,51 м ²
Общая площадь дома		384,11 м ²

ООО "СК СЕАН-АКВАТЕРМ"
г.Москва 2014г.

ДИР. Федоров А.Ю.
ГАП. Сладков А.Б.
АРХ. Сладков Б.А.

Сладков
Сладков
Сладков

Банный комплекс по адресу:
ул. Таежная, д.1

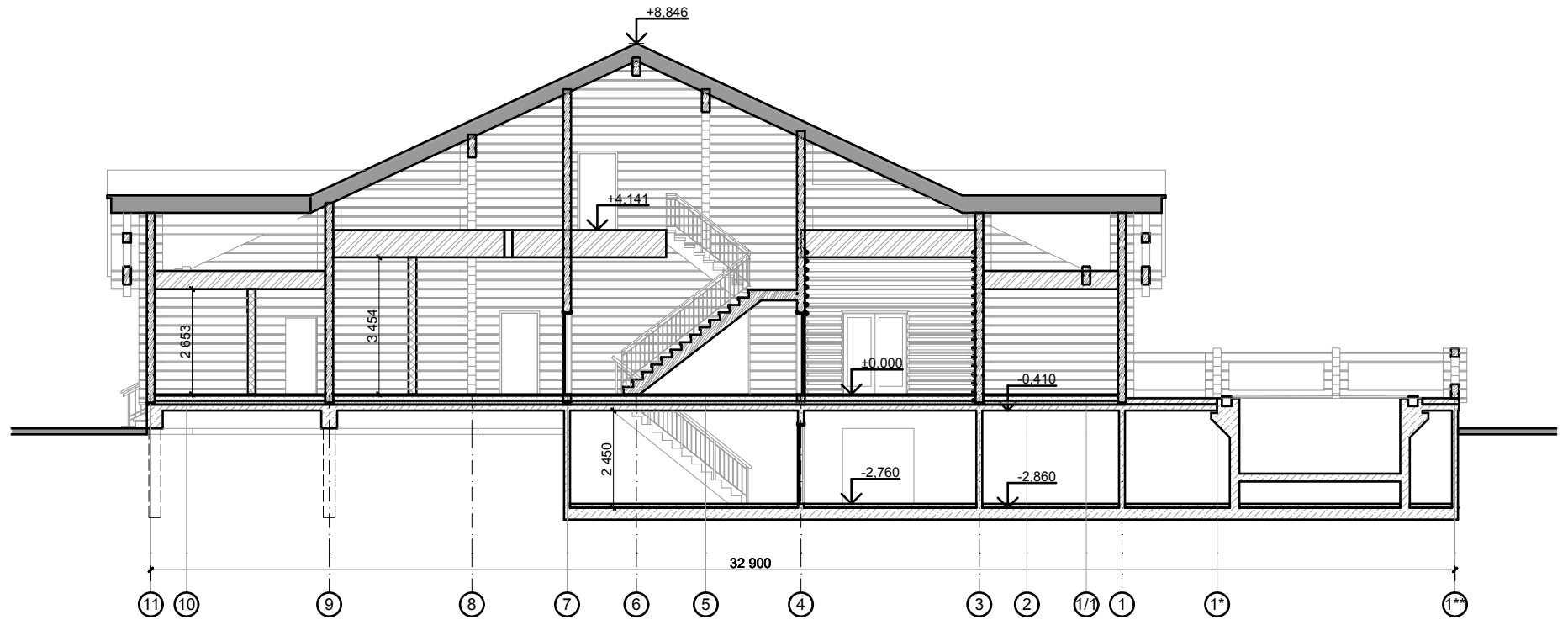
План 2-ого этажа

Стадия

ПП

Лист

7



ООО "СК СЕАН-АКВАТЕРМ"
г. Москва 2014г.

ДИР.	Федоров А.Ю.
ГАП	Сладков А.Б.
АРХ.	Сладков Б.А.

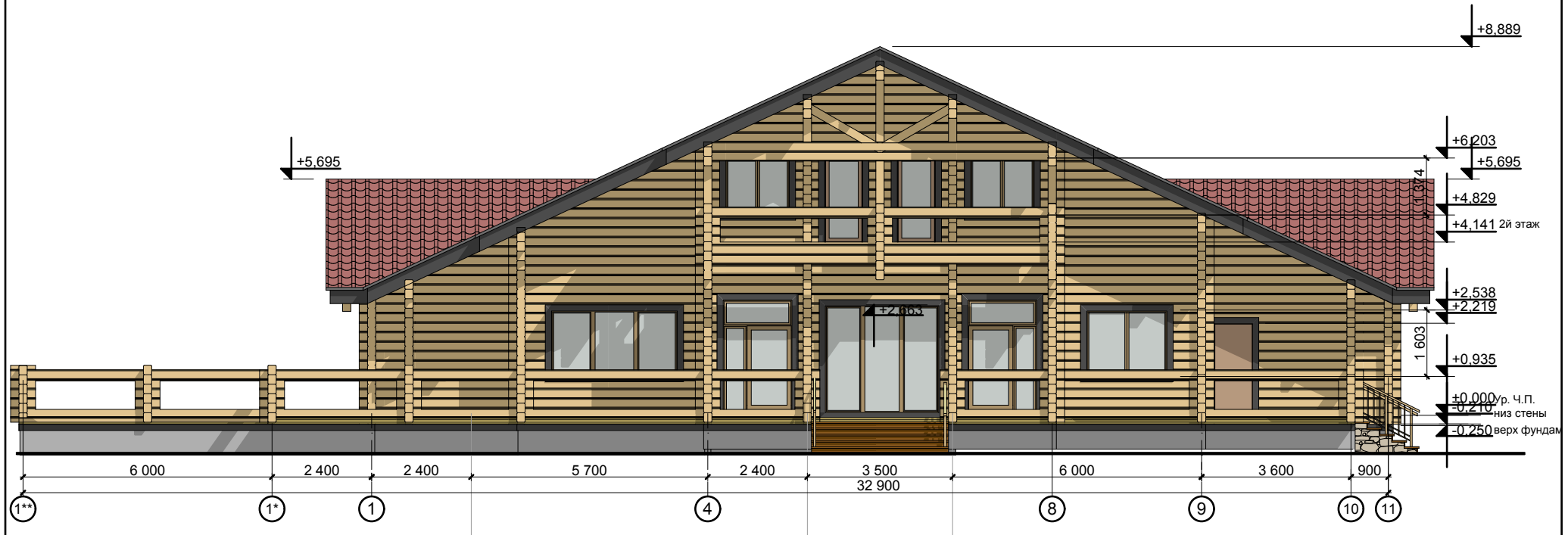
Handwritten signatures and initials in blue ink.

Банный комплекс по адресу:
ул. Таежная, д.1

Разрез 1-1

Стадия	Лист
ПП	8

Фасад 1** -11



ООО "СК СЕАН-АКВАТЕРМ"
г. Москва 2014г.

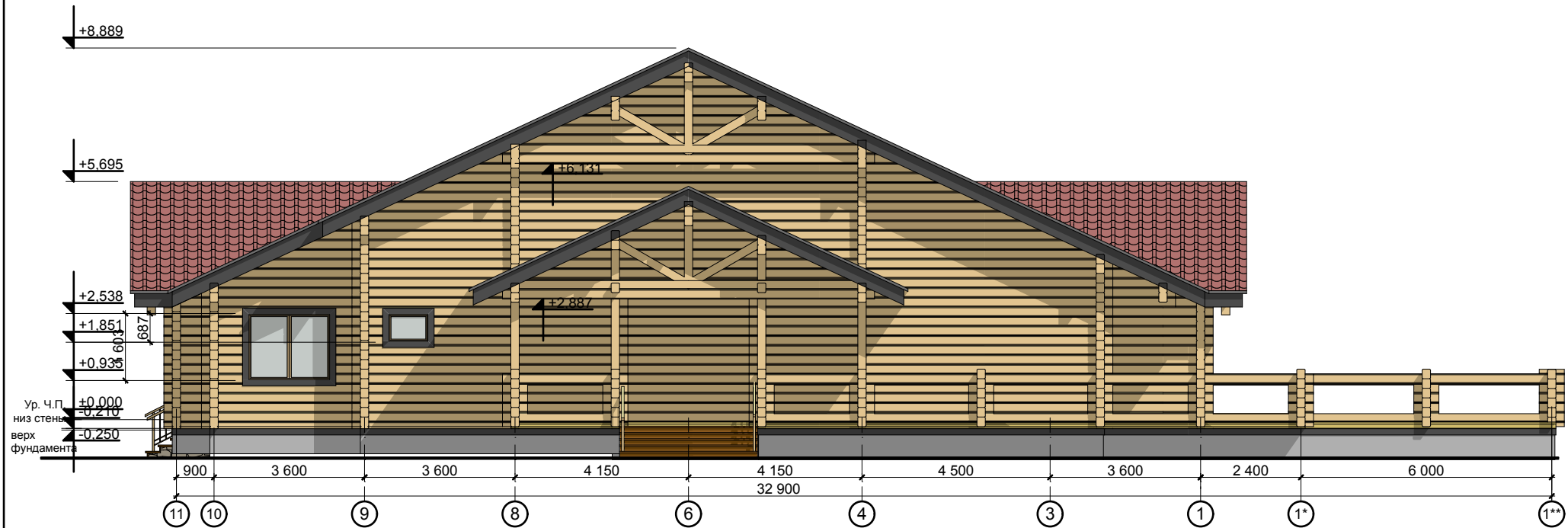
ДИР.	Федоров А.Ю.
ГАП	Сладков А.Б.
АРХ.	Сладков Б.А.

Банный комплекс по адресу:
ул. Таежная, д.1

Фасад 1-11

Стадия	Лист
ПП	9

Фасад 11-1**



ООО "СК СЕАН-АКВАТЕРМ"
г. Москва 2014г.

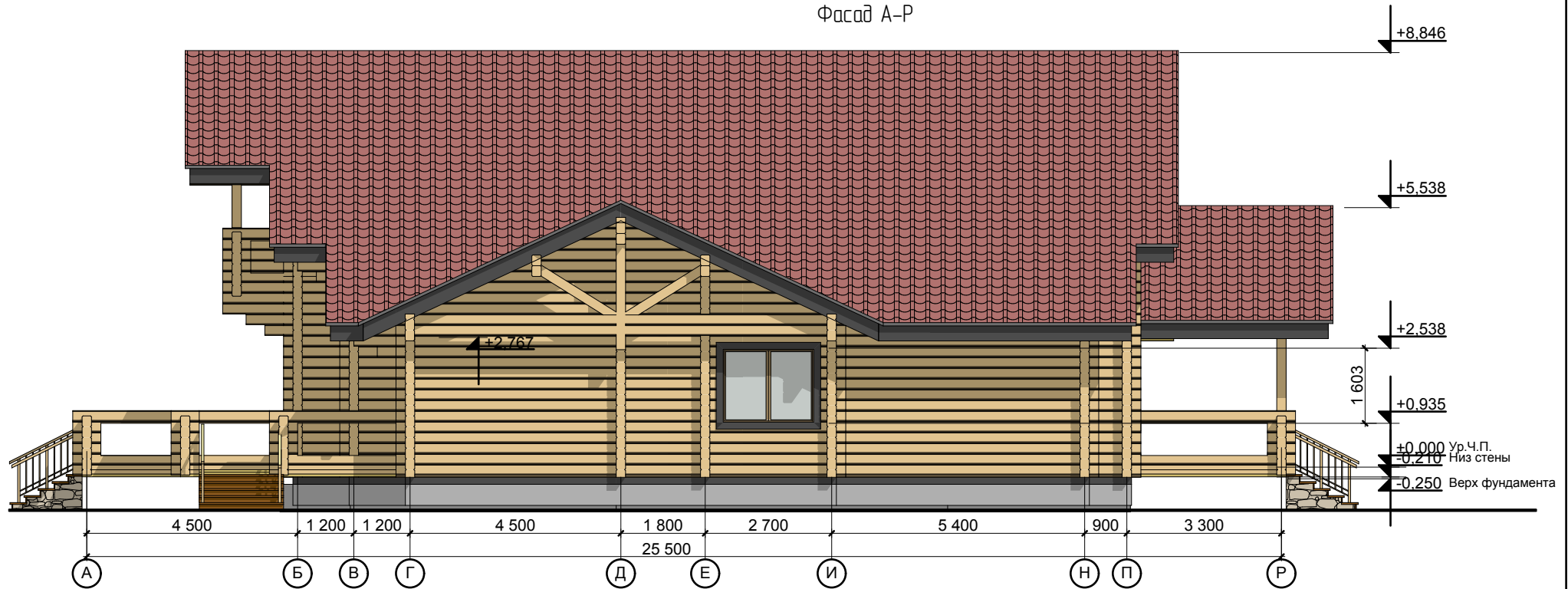
ДИР.	Федоров А.Ю.
ГАП	Сладков А.Б.
АРХ.	Сладков Б.А.

Банный комплекс по адресу:
ул. Таежная, д.1

Фасад 11-1

Стадия	Лист
ПП	10

Фасад А-Р



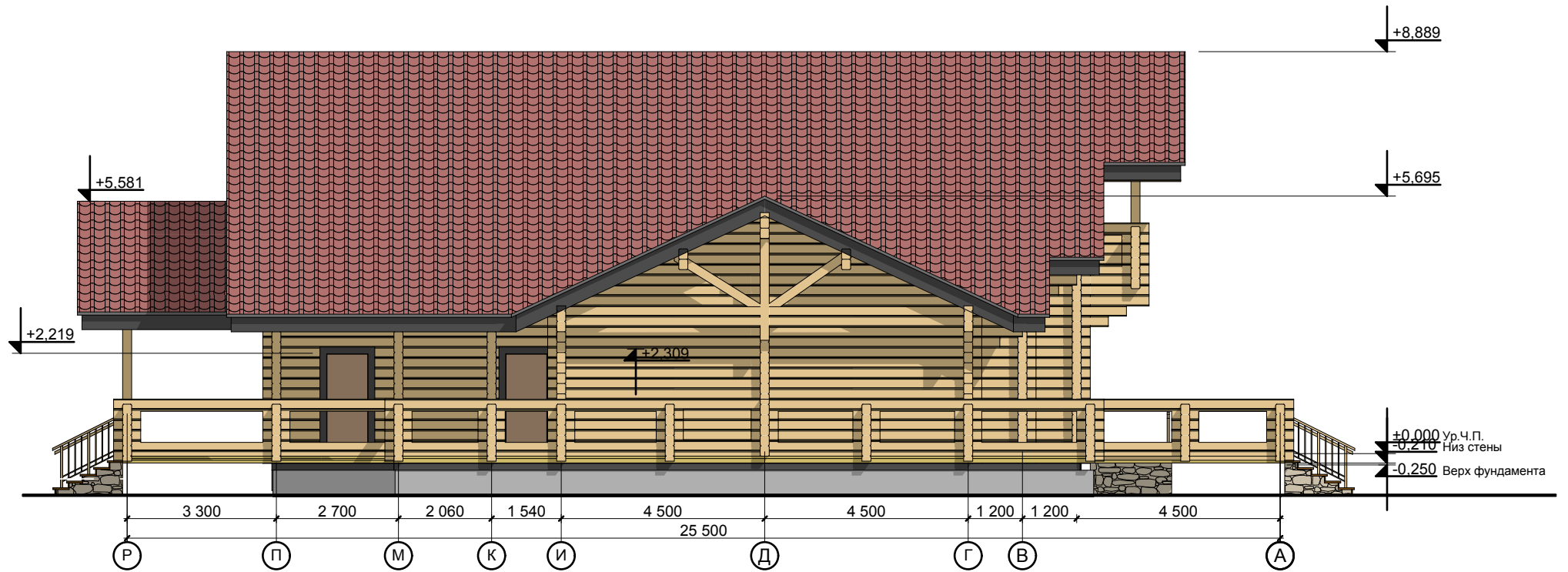
ООО "СК СЕАН-АКВАТЕРМ"
г. Москва 2014г.

ДИР.	Федоров А.Ю.
ГАП	Сладков А.Б.
АРХ.	Сладков Б.А.

Банный комплекс по адресу:
ул. Таежная, д.1

Фасад А-Р

Стадия	Лист
ПП	11



ООО "СК СЕАН-АКВАТЕРМ"
г.Москва 2014г.

ДИР.	Федоров А.Ю.
ГАП	Сладков А.Б.
АРХ.	Сладков Б.А.

Handwritten signatures and stamps of the design team members.

Банный комплекс по адресу:
ул. Таежная, д.1

Фасад P-A

Стадия	Лист
ПП	12



ООО "СК СЕАН-АКВАТЕРМ"
г. Москва 2014г.

ДИР.	Федоров А.Ю.
ГАП	Сладков А.Б.
АРХ.	Сладков Б.А.

Банный комплекс по адресу:
ул. Таежная, д.1

Визуализация 1

Стадия	Лист
ПП	13



ООО "СК СЕАН-АКВАТЕРМ"
г. Москва 2014г.

ДИР.	Федоров А.Ю.
ГАП	Сладков А.Б.
АРХ.	Сладков Б.А.

Банный комплекс по адресу:
ул. Таежная, д.1

Визуализация 2

Стадия	Лист
ПП	14