

## Ведомость комплекта чертежей

- 1 Ведомость комплекта чертежей
- 2 Пояснительная записка
- 3 Основные технико-экономические показатели
- 4 Расчет количества машиномест
- 5 Схема размещения объекта в городе
- 6 Аэрофотосъемка
- 7 Схема генерального плана
- 8 Схема движения автотранспорта
- 9 План 1-го этажа
- 10 План 2-го этажа
- 11 План кровли
- 12 Разрез 1-1
- 13 Разрез 2-2; 3-3
- 14 Фасад в осях 1-9
- 15 Фасад в осях А-В; В-А
- 16 Перспектива 1
- 17 Перспектива 2
- 18 Фотофиксация существующего положения
- 19 Фотомонтаж

## Пояснительная записка.

Предпроектное предложение здания комплекса дорожного сервиса по адресу: г. Бронницы, ул. Толстого выполнен на основании задания заказчика.

### **Существующее положение.**

Участок, выделенный под застройку, площадью 2550 кв.м., имеет сложную форму, располагается вдоль ул. Толстого, с юга от нее. С запада и востока участок ограничен проездами местного значения. С севера участок прилегает к гаражному комплексу. В настоящее время участок свободен от застройки. Рельеф участка спокойный, практически без уклонов. Въезд на территорию осуществляется с северного и западного проезда, ведущего от ул. Толстого.

### **Архитектурно-планировочное решение.**

Проектируемый объект представляет собой 2-х этажное строение многофункционального назначения.

На первом этаже запроектированы помещения для шиномонтажа на один пост, два поста автомойки с помещениями химчистки, помещения атосервиса на два поста, вспомогательные помещения, помещения персонала и технические помещения.

На втором этаже размещаются кафе, вспомогательные помещения и кухня.

Проектом предполагается размещение парковочных мест на территории участка.

### **Конструктивные решения**

Конструктивная схема здания - полный металлический каркас. Перекрытия, лестницы - монолитные железобетонные.

Наружная ограждающая конструкция - металлокаркас, заполненный минераловатным утеплителем с облицовкой из профлиста с полимерным покрытием различного цвета.

Остекление - двухкамерный стеклопакет на алюминиевом профиле.

Кровля - скатная, совмещенная с наружным организованным водостоком. Покрытие кровли - профлист с полимерным покрытием.

Проект выполнен в соответствии с действующими нормами и правилами.

ГАП

НИКЕШКИН С.В.

## Основные технико-экономические показатели

№ п/п	Наименование показателей	Единица измерения	Показатель	Примечание
1	2	3	4	5
1	Площадь земельного участка	Кв.м	2550	
2	Площадь застройки	Кв.м.	590,4	
3	Общая площадь объекта	Кв.м	1097	
4	Общий строительный объем	Куб.м.	6760,7	
6	Количество подземных этажей	этаж	0	
7	Количество надземных этажей	этаж	2	
8	Количество машиномест	м/м	40	
9	Верхняя отметка объекта	м	13	

## Расчет машино-мест

Машино-места для персонала автосервиса:

Как для объекта промышленно-производственного назначения, предусматривается 10 машиномест на 100 человек (рабочие шиномонтажа (2) и рабочие схода - развала (8) и рабочие автомойки и химчистки (6))

=> Принимаем 2 машиноместа

Машино-места для персонала и посетителей кафе:

Как для кафе общегородского значения, предусматривается 10 машиномест на 100 мест (количество мест - 60) => Принимаем 6 машиномест

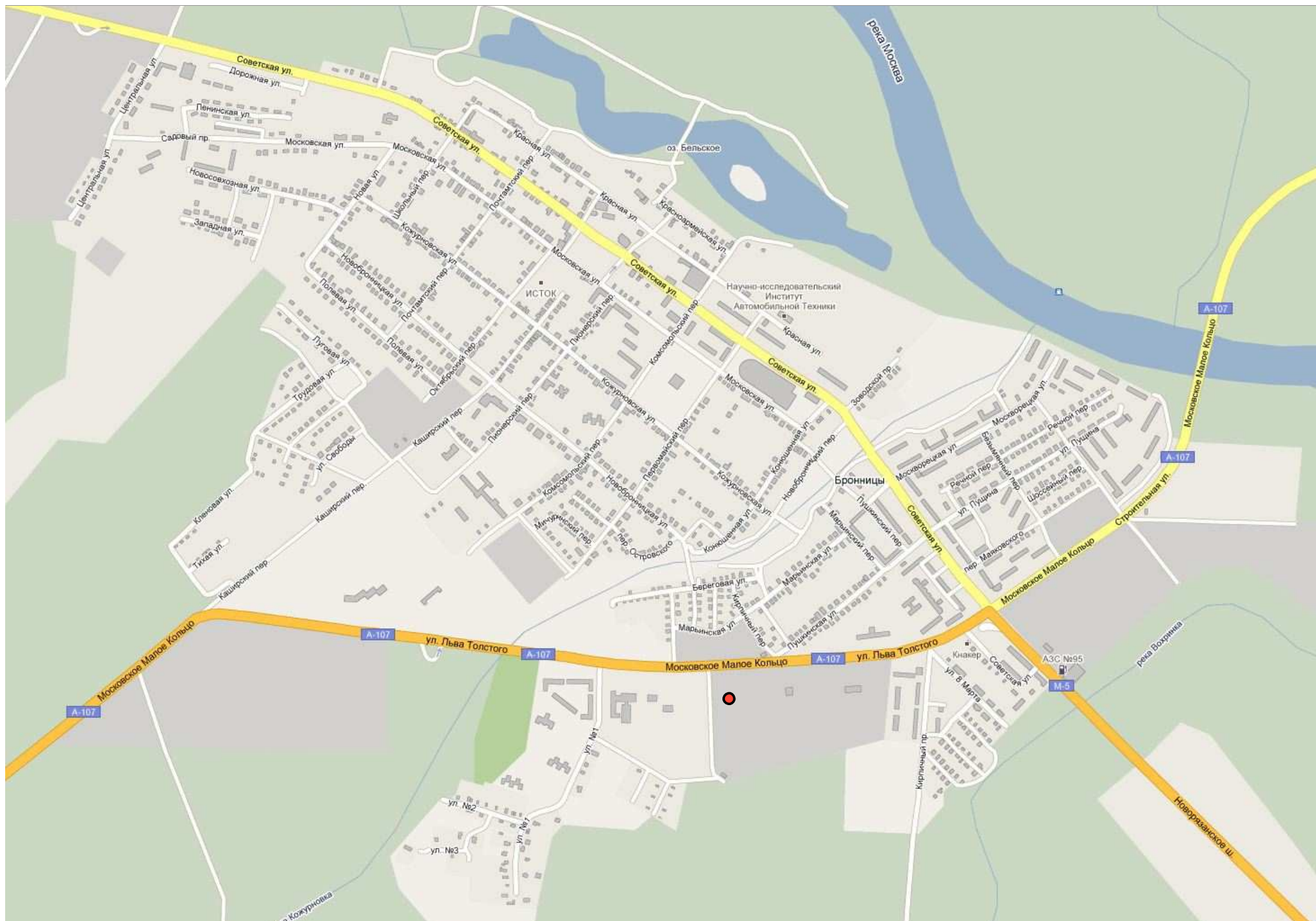
Машино-места для клиентов шиномонтажа и машин, ожидающих своей очереди на сход-развал:

Ради удобства клиентов назначаются еще 32 дополнительных машиноместа

### Расчет количества машино-мест для работающих и посетителей

№ п/п в эксплуат.	Объекты посещения	Расчетные единицы	1 машино-место на следующее кол-во расчетных единиц	Количество расчетных единиц по проекту	Требуемое количество машино-мест по расчету
1	Автосервис	Раб. места	10	16	2
2	Кафе		10	60	6
3	Доп. машиноместа				32

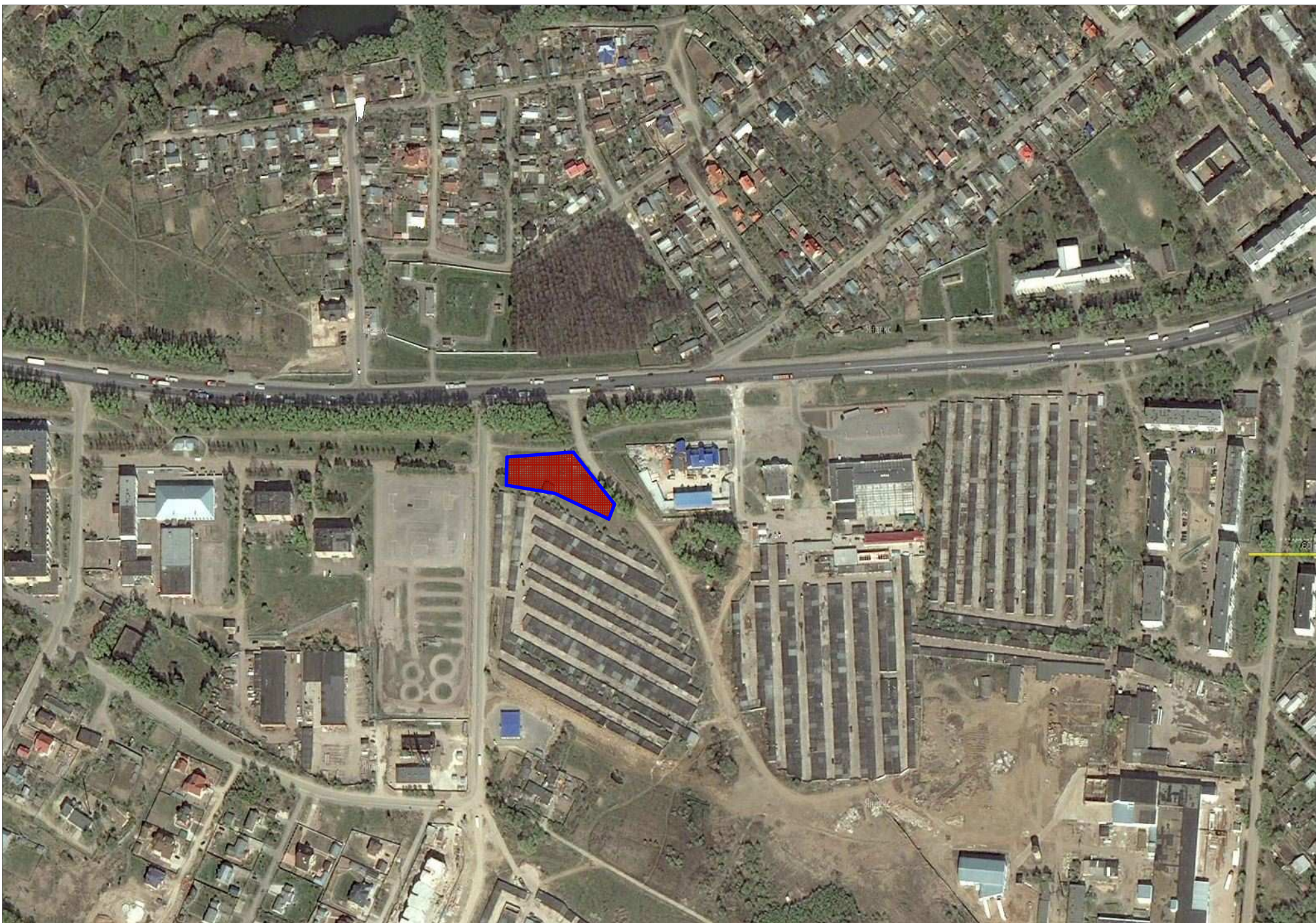
Итого требуется по расчету: 40



Комплекс дорожного сервиса  
по адресу: г. Бронницы, ул. Толстого

Схема размещения объекта в городе

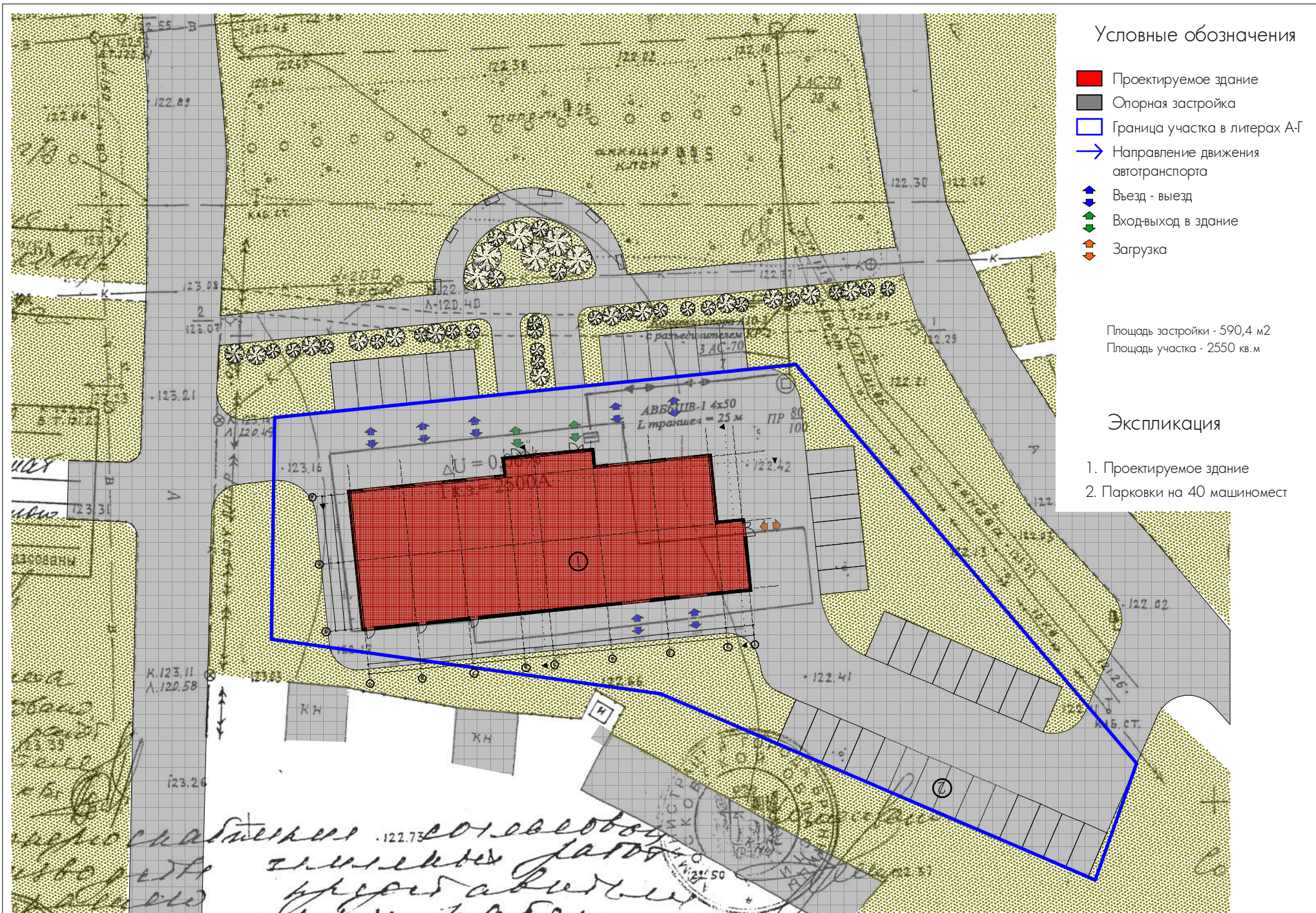




Комплекс дорожного сервиса  
по адресу: г. Бронницы, ул. Толстого

Аэрофотосъемка





### Условные обозначения

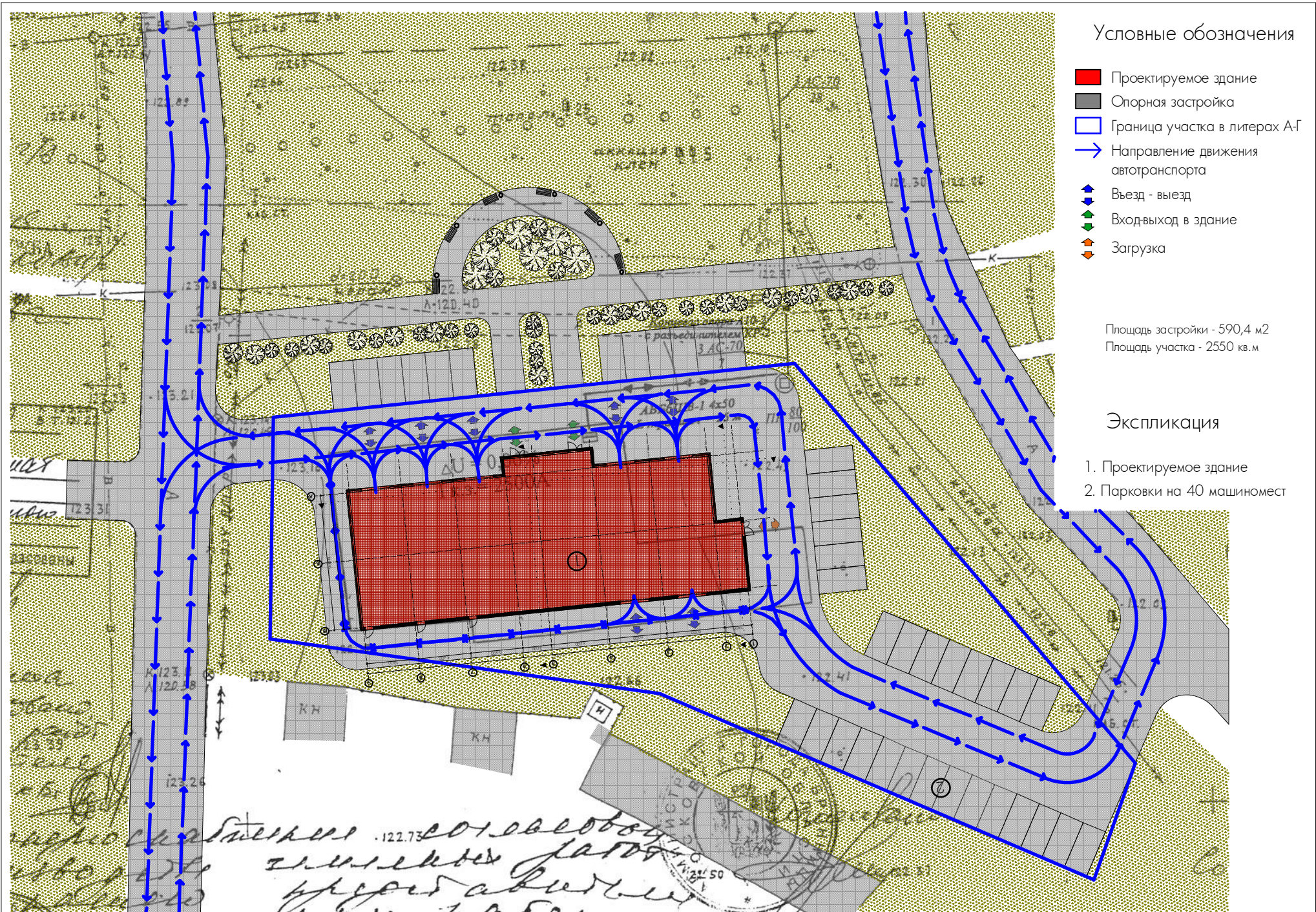
- Проектируемое здание
- Опорная застройка
- Граница участка в литерях А-Г
- Направление движения автотранспорта
- Въезд - выезд
- Вход-выход в здание
- Загрузка

Площадь застройки - 590,4 м<sup>2</sup>  
 Площадь участка - 2550 кв.м

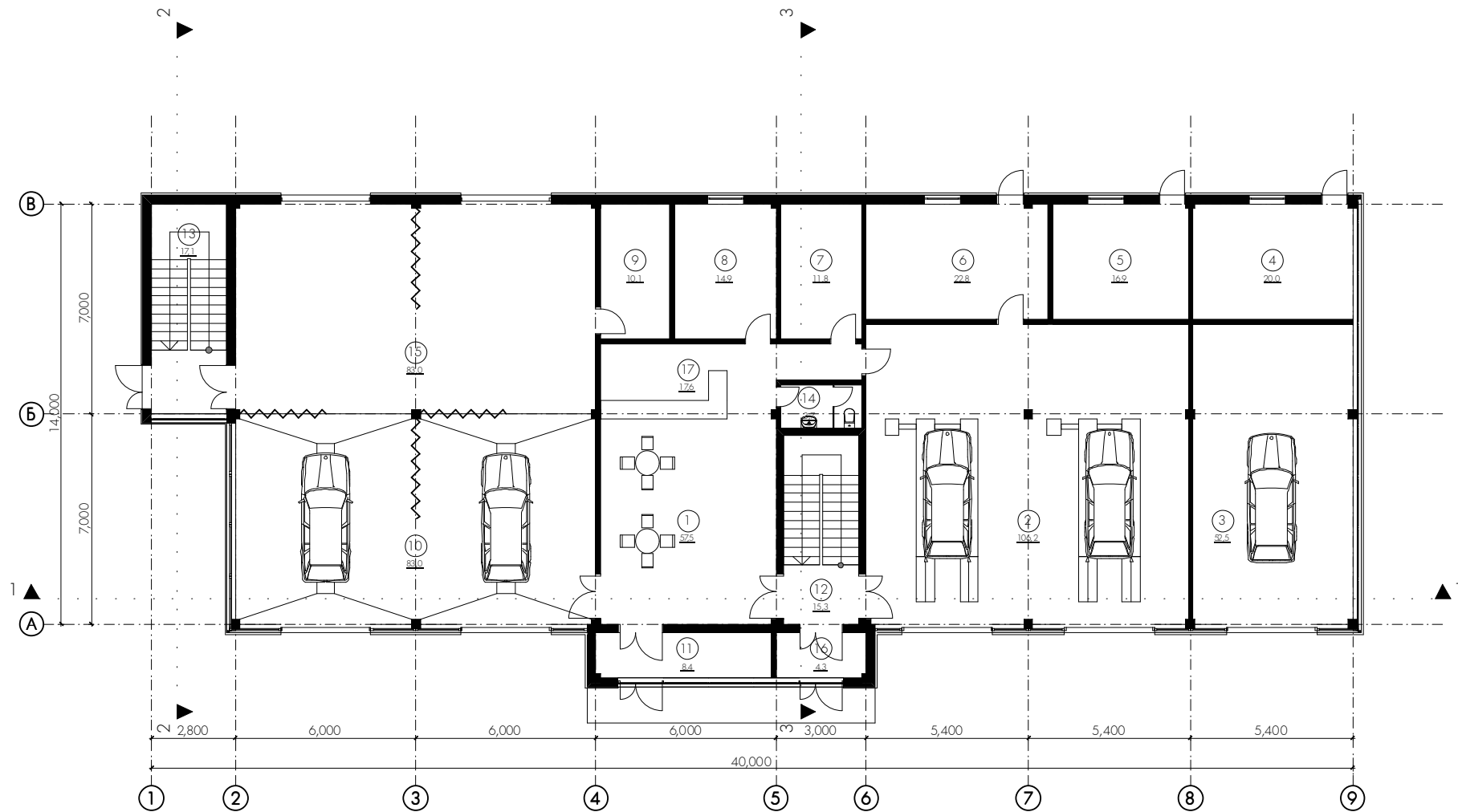
### Экспликация

1. Проектируемое здание
2. Парковки на 40 машиномест





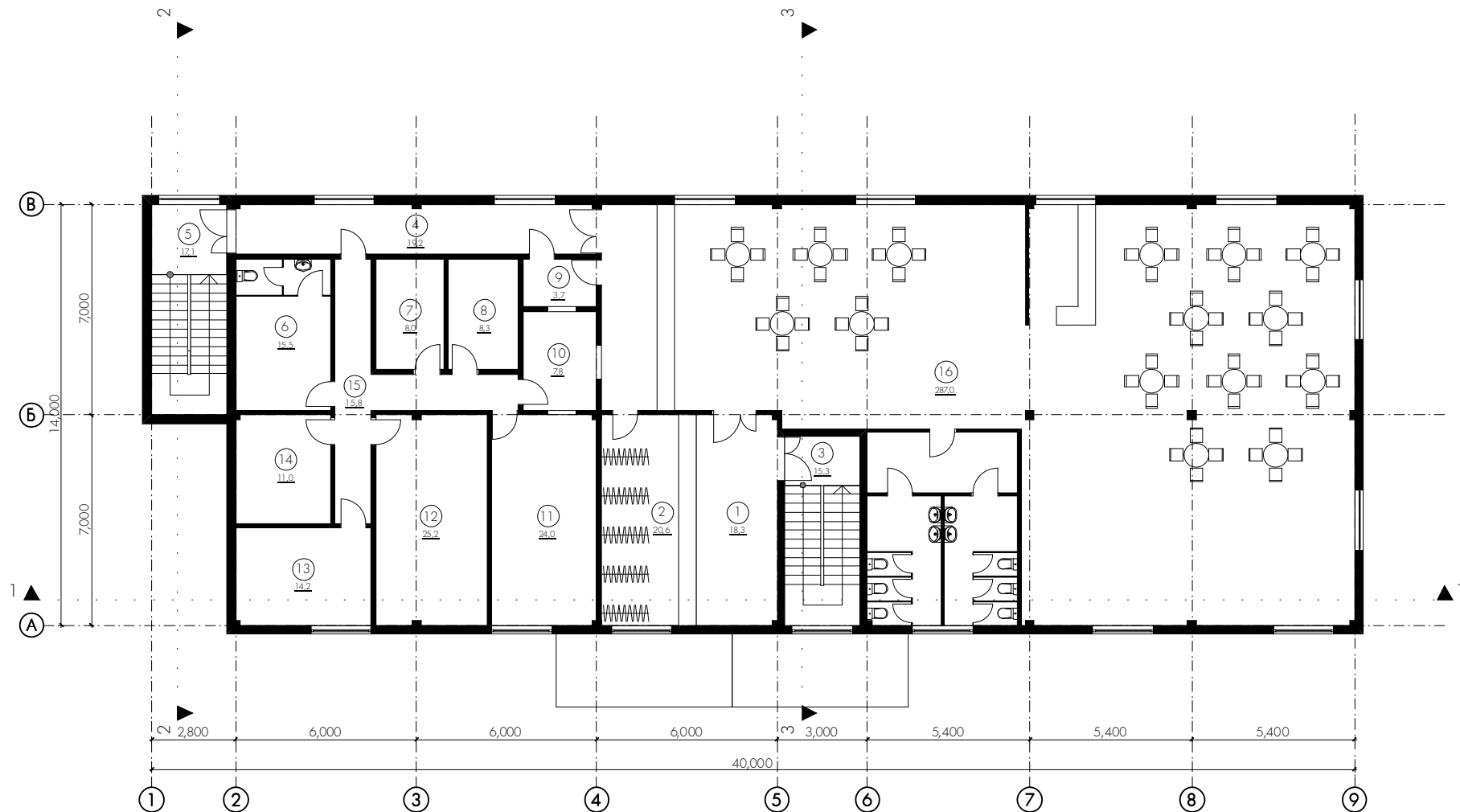




Экспликация помещений 1-го этажа		
№	Наименование	Площадь
1	Холл	39,98
2	Ремонтная зона	107,61
3	Шиномонтаж	53,40
4	Тепловой пункт	20,40
5	Бытовое помещение	17,27
6	Склад	23,23

Экспликация помещений 1-го этажа		
№	Наименование	Площадь
7	Электрощитовая	12,06
8	Комната персонала	15,19
9	Очистные	10,35
10	Автомойка	84,13
11	Тамбур	8,74
12	Лестничная клетка	15,70

Экспликация помещений 1-го этажа		
№	Наименование	Площадь
13	Лестничная клетка	17,50
14	Санузел	3,89
15	Химчистка	84,13
16	Тамбур	4,48
17	Приемка	17,95
		536,01 м <sup>2</sup>



Экспликация помещений 2-го этажа		
№	Наименование	Площадь
1	Холл	18,69
2	Гардероб	20,97
3	Лестничная клетка	15,70
4	Коридор	19,71
5	Лестничная клетка	17,50
6	Помещение персонала	15,83

Экспликация помещений 2-го этажа		
№	Наименование	Площадь
7	Овощной цех	8,27
8	Холодный цех	8,59
9	Мучечная	3,90
10	Раздаточная	8,00
11	Горячий цех	24,42
12	Склад	25,64

Экспликация помещений 2-го этажа		
№	Наименование	Площадь
13	Администрация	14,51
14	Помещение персонала	11,28
15	Коридор	16,44
16	Холл	288,60
		518,05 м <sup>2</sup>



