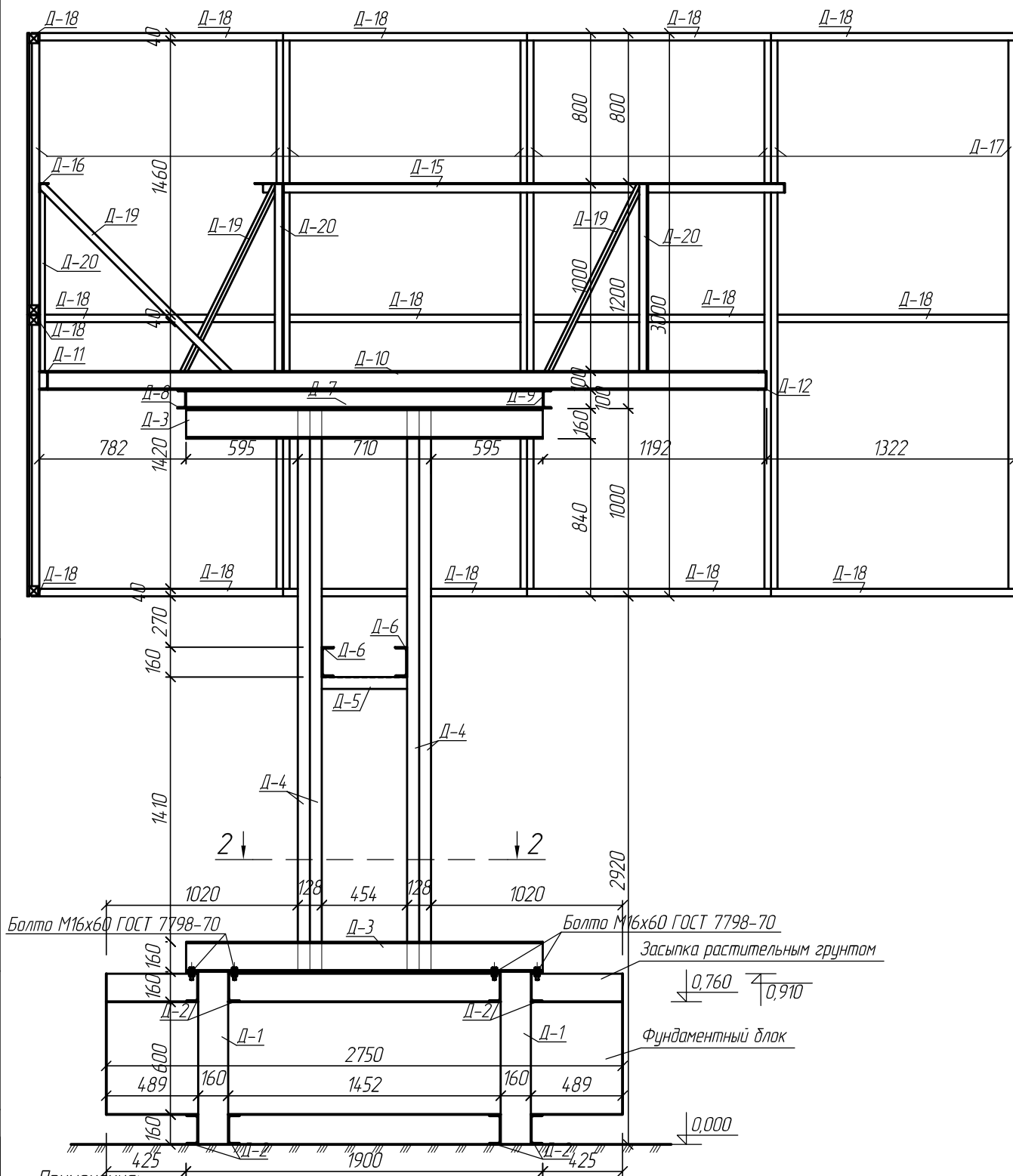


Разрез 1-1



Примечания:

1. Использовать болт М16х60 ГОСТ 7798-70; диаметр рассверливаемых отверстий на 2мм больше устанавливаемого метиза.
2. Сварку производить по ГОСТ 5264-80 и ГОСТ 11534-75* электродами типа Э42 по ГОСТ 9466-78*; катет шва принят конструктивно 5мм.
3. Разрез 2-2 смотреть лист 4.
4. Спецификацию изделий смотреть лист 5.

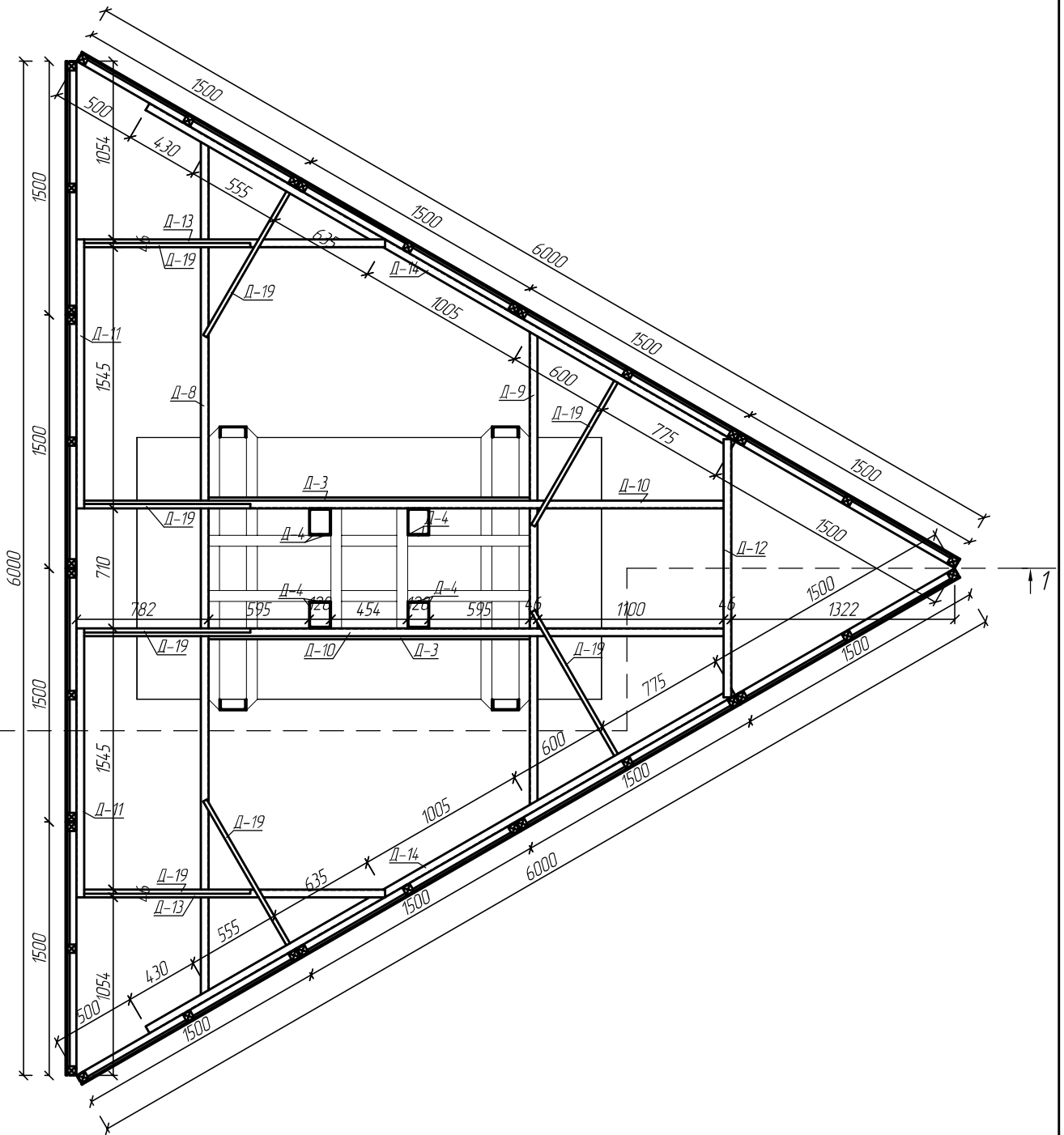
Инд. № подл.	Подп. и дата
Взам инв. №	Инд. № дубл.
Подп. и дата	Подп. и дата
Инд. № подл.	Инд. № подл.
Изм.	Лист
№ докум.	Подп.
Дата	Дата

1634.2.01.000 В0

Лист

3

Общий вид сверху



Примечания:

1. Использовать болт М16х60 ГОСТ 7798-70; диаметр рассверливаемых отверстий на 2мм больше устанавливаемого метиза.
2. Сварку производить по ГОСТ 5264-80 и ГОСТ 11534-75* электродами типа Э42 по ГОСТ 9466-78*; катет шва принят конструктивно 5мм.
3. Разрез 1-1 смотреть лист 3.
4. Спецификацию изделий смотреть лист 5.

Инд. № подл.	Подп. и дата
Взам инв. №	Инд. № дубл.
Подп. и дата	Подп. и дата
Инд. № подл.	

Изм.	Лист	№ докум.	Подп.	Дата

16342.01.000 В0

Лист

2