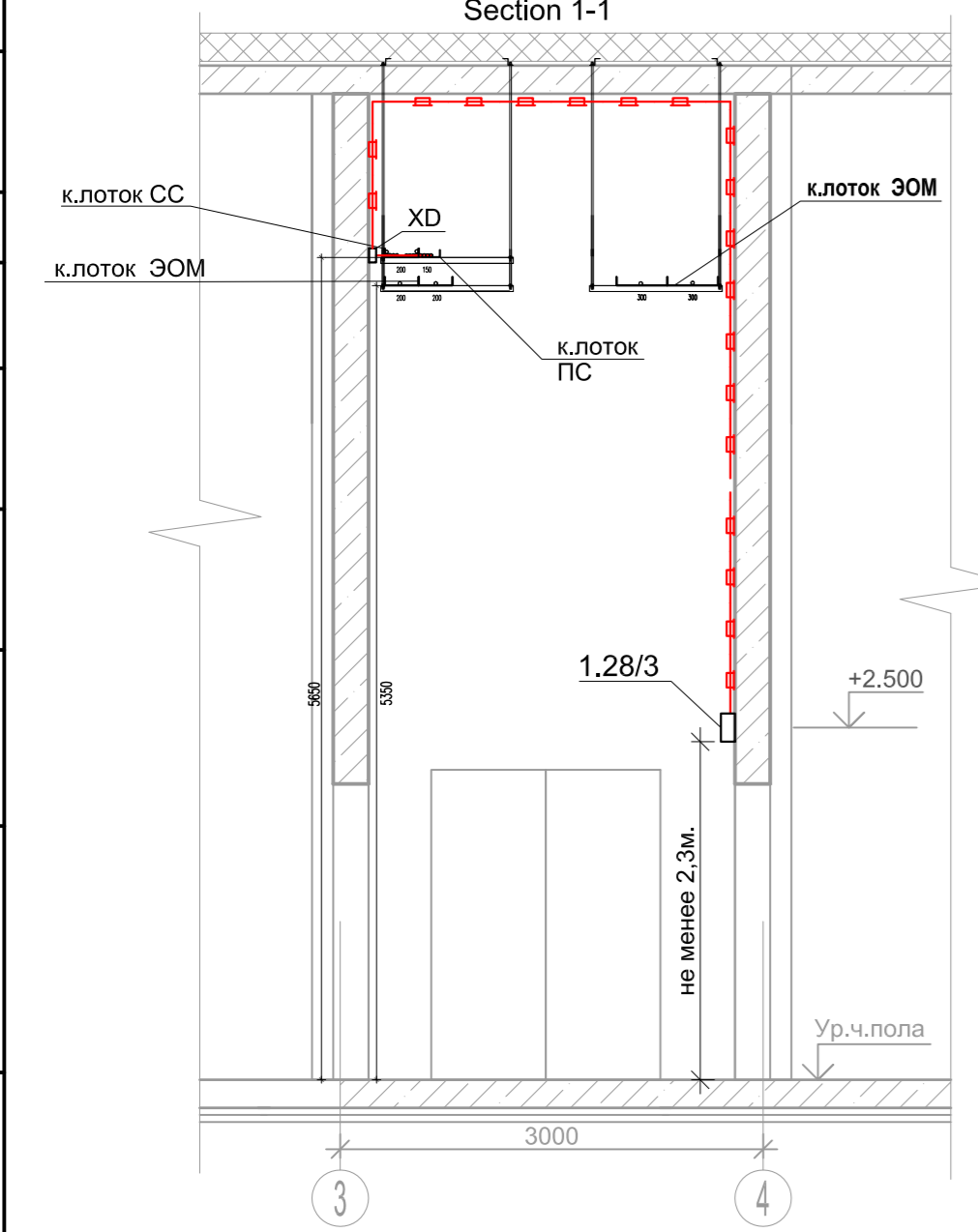
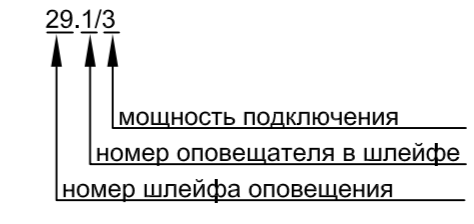


Экспликация помещений / Room list

Номер по плану	Наименование	Площадь, м2	Категория производства по взрывной, взрывопожарной и пожарной опасности
На отметке 0,000			
E101	4.1.8.01 Котельная / Boiler House	508,6	Г
E102	4.1.8.02 ЦТП/ Central Heating Point	128,0	Д
E103	4.1.8.03 Номер не используется	-	
E104	4.1.8.04 Венткамера / HVAC	41,1	Д
E105	4.1.8.05 Станция водоподготовки / Water Pretreatment	84,5	Д
E106	4.1.8.06 Станция умягчения воды / Softened Water	84,6	Д
E107	4.1.5.07 Коридор / Corridor	11,4	
E108	4.1.8.08 Электрощитовая / Switchboard Room	44,3	B4
E109	4.1.8.09 Щитовая КИП / Control Cabinet	23,6	B4
E110	4.1.5.10 Тамбур / Tambour	4,7	
E111	4.1.5.11 Коридор / Corridor	86,3	
E112	4.1.8.12 Компрессорная / Compressor Room	87,7	Д
E113	4.1.8.13 Слесарная мастерская / Mechanical Workshop	89,6	Г
E114	4.1.7.14 Помещения для мастеров и другого персонала / Premises for craftsmen and other personnel	5,7	
E115	4.1.7.15 Санузел мужской / Toilet male	8,7	
E116	4.1.7.16 Помещения для мастеров и другого персонала / Premises for craftsmen and other personnel	5,7	
E117	4.1.7.17 Санузел женский / Toilet female	8,7	
E118	4.1.8.18 Механическая мастерская / Mechanical Workshop	96,5	Д
E119	4.1.8.19 Пом. мастера КИП / Supervisor Room	10,9	
E120	4.1.1.20 Кладовая / Instruments & tool Storage	18,7	B4
E121	4.1.8.21 Электромастерская / Electrical Workshop	84,6	B4
E122	4.1.8.22 Ремонтная зона котельной / Boiler repair zone	127,9	B3
E123	4.1.8.23 Склад запчастей котельной / Boiler spare parts warehouse	33,9	B3
E124	4.1.6.24 Помещение оператора / Operator's Room	18,2	Д
E125	4.1.1.25 Хранение уборочного инвентаря / Cleaning Utilities	7,5	B4
E126	4.1.5.26 Лестничная клетка / Stair case	15,7	
	Итого / Total	1618,9	
На отметке +4,200			
E201	4.2.6.27 Техническое помещение / Technical room	24,5	Д
E202	4.2.6.28 Техническое помещение / Technical room	24,9	Д
E203	4.2.8.29 Венткамера / HVAC	66,0	
E204	4.2.6.30 Техническое помещение / Technical room	32,2	Д
E205	4.2.6.31 Техническое помещение / Technical room	28,3	Д
E206	4.2.5.32 Коридор / Corridor	6,2	
	Итого / Total	182,9	

Маркировка оповещателей речевых



- ПРИМЕЧАНИЯ:**
- Для изоляции соединения использовать термоусаживающуюся трубку ПВХ.
 - Маркировочные бирки размещать на оповещателях рядом с контактными клеммами.
 - Маркировочные бирки на кабельных участках размещать в местах ввода-вывода кабельного участка из стояка на расстоянии 10-15 см.
 - Маркировочные бирки на кабельных жгутах размещать в середине между точками отвода кабельных участков из жгута. При этом максимальное расстояние между маркированными бирками не более 10м.
 - Прокладку кабелей через стены, перекрытия и другие конструкции здания осуществлять с использованием закладных из пластиковых труб.
 - Места прокладки вертикальных кабельных каналов определяется Заказчиком в ходе монтажа.
 - Кабели проложить согласно чертежу:
 - одиночные кабели по стене в гофротрубе;
 - два и более кабеля по стене в пластиковых кабель-каналах или лотках;
 - за подвесным потолком в лотках или гофротрубе.
 - Ослухи к оповещателям выполнить пластиковыми кабель-каналами.
 - Трассировка кабельных линий L1,T1 см. лист 4 " План расположения оборудования светового оповещения и обратной связи с зонами пожарного оповещения на отм 0.000 и на отм. +4.200 "
 - Настенные звуковые оповещатели устанавливать в помещениях на высоте 2,5 м от уровня пола, на улице на высоте 3,5м.
 - Линии СОУЭ выполнить кабелем КПС-Энг(A)-FRLS 1x2x1,0.

11.12.2013 First Issue / Первый выпуск

NOVARTIS

RS_DR_E935_GFIR_L1_003_DA

0130-04-935-СОП "Novartis Neva"

Научно-производственный комплекс по разработке и производству лекарственных препаратов, расположенный по адресу: Санкт-Петербург, территория особой экономической зоны, участок 32, (Новорольская)

Система оповещения и управления эвакуацией Корпус инженерного обеспечения

План расположения оборудования речевого оповещения на отм. 0,000 и на отм. +4,200

Изм. Кол.уч Лист Подк. Подпись Дата

Разработал Комиссаров А. 03.02.2014

Проверил Сыромятников А. 03.02.2014

ГИП Марков К. 03.02.2014

Н. контр. Баташов С. 03.02.2014

Стадия Лист Листов

Р 3

M+W GROUP