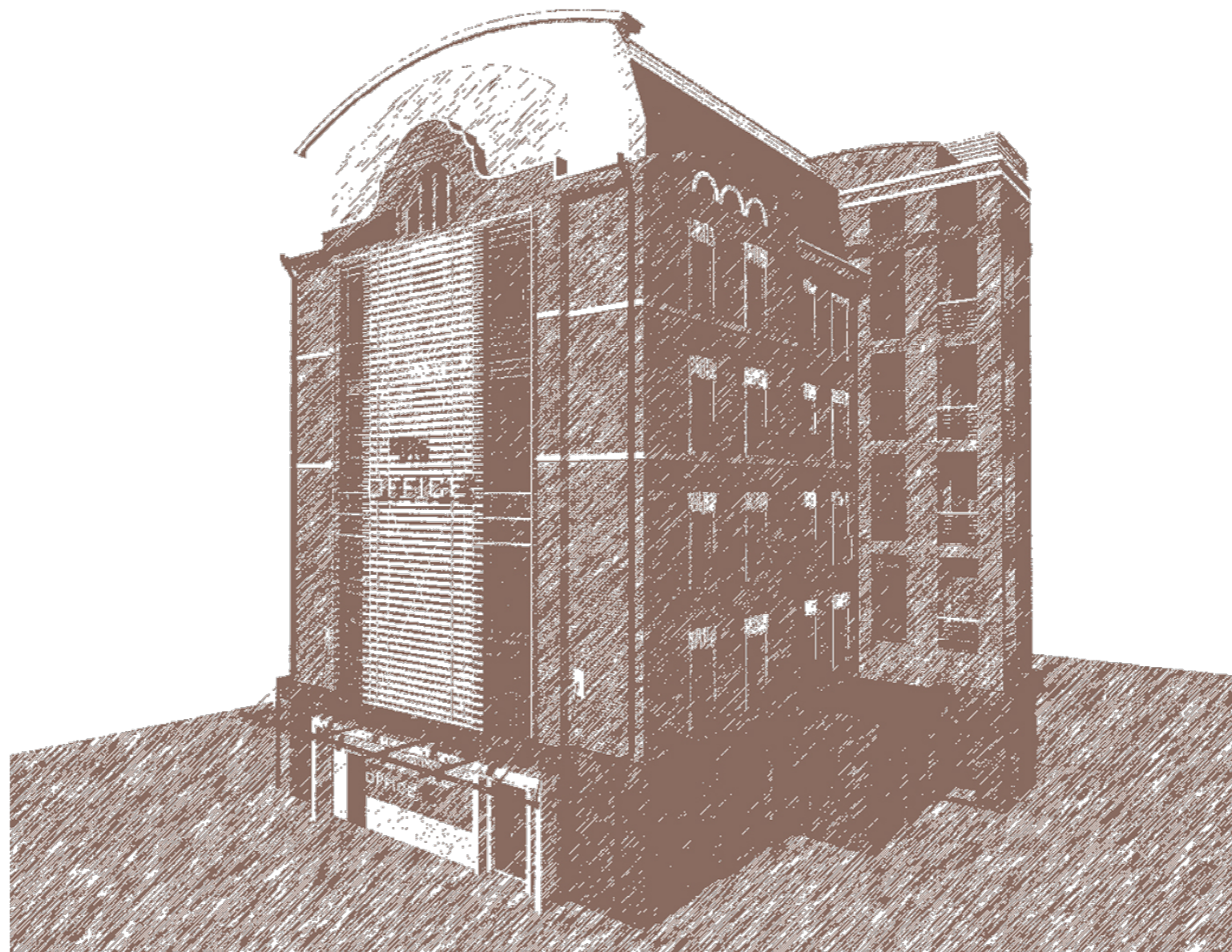


**ООО "МАСТЕРСКАЯ АЛЕКСЕЯ ИВАНОВА
"АРХСТРОЙДИЗАЙН АСД"**



**ЭСКИЗНЫЙ ПРОЕКТ
РЕКОНСТРУКЦИИ АДМИНИСТРАТИВНОГО ЗДАНИЯ**

ПО АДРЕСУ: ул.Зоологическая, д. 1, стр.1

Москва 2013

ООО "АРХСТРОЙДИЗАЙН АСД"
Мастерская Алексея Иванова

**Эскизный проект
реконструкции здания
по адресу: ул.Зоологическая, д. 1 стр.1**

Заказчик	ОАО "СТАНДАРТЭЛЕКТРО"
Объект	административный дом
Стадия проектирования	эскизный проект
Время проектирования	август 2013
Проектировщик	ООО "АРХСТРОЙДИЗАЙН АСД"
Шифр	08 АС 2013
Свидетельство	№ МРП - 151 - 160 от 15.06. 2012 г.
Генеральный директор	Е.М Игнаткович
Главный инженер проекта	Е.А Мокин
Архитектор	О.А Ващенко
Архитектор	Н.Ю. Гладкова

Москва 2013

ОБЩАЯ ЧАСТЬ

Проект выполнен на основании следующих документов:
 - задания Заказчика
 - СНиП 31.06-2009 "Общественные здания и сооружения"
 - СНиП 31.05-2003 "Общественные здания административного назначения"
 - СНиП II - 26-76 "Кровли"
 - СНиП 2.01.02-85* "Противопожарные нормы"

АРХИТЕКТУРНЫЕ РЕШЕНИЯ

Данный эскизный проект разработан по капитальному ремонту здания.
 Здание расположено на углу Зоологической улицы и ул. Большой Грузинской на существующем участке, приблизительно 1910г с пристройкой лифтового холла и мансарды (в 90-х гг XX века) и окружено жилыми домами 70-80 гг XX века.
 Историческая справка:
 Зоологическая улица начинается от Большой Грузинской улицы, проходит на северо-восток, затем поворачивает направо под прямым углом на юго-восток и выходит к Новой территории Московского зоопарка, затем вновь поворачивает на северо-восток, проходит вдоль зоопарка и далее выходит на улицу Красина чуть южнее переулка Красина.
 Изначально улица называлась Медынка. Полагают, что здесь в XVII веке находился медовый двор дворцового села Воскресенское. Однако местность в районе улицы называлась как Медынка, так и Медынцевы горы. Поэтому возможно, что название местность (а затем — и улица) получила по фамилии землевладельцев — купцов Медынцевых. Современное название улица получила после основания поблизости в 1864 году зоологического сада. В 1951 году в состав улицы были включены Бубнинский и Кабанихинский (он же ранее Чухинский по фамилии домовладельца) переулки, возникшие в начале XX веке на месте речек Бубна и Кабаниха, заключённых в подземные трубы.
 Здание используется по функции административного назначения. В плане представляет четырехугольник, размерами 28700x1200мм (данные по генплану в осях), пятиэтажное с надстроенной мансардой и подвалом. Наружные стены выполнены из красного облицовочного кирпича, покрытие кровли мансарды из металлочерепицы зеленого цвета.
 Проектом предусматривается перепланировка помещений с сохранением существующих лестничных клеток. Организация главного входа с торца здания.
 В подвале вскрываются новые помещения (см. отдельный проект) в осях "1-2" между осями "А-Б", "Г-Д" под венткамеру и эксплуатационные нужды дома. В соответствии с СНиП 2.01.02-85* "Противопожарные нормы" устраиваются независимые выходы из подвала.
 Наружная отделка
 - цоколь облицовывается натуральным камнем
 - наружная кладка стен из красного кирпича очищается от высолов и грязи с последующей обработкой гидрофобным составом (ТИПРОН, ГИДРОКОН, др.)
 Для сокрытия неровности стен выщербленного кирпича используются навесные декоративные ламели из алюминия.
 Проектом рекомендуется полная замена покрытия кровли (медная фальцевая или кровельный металл коричневого цвета) ,замена гидроизоляции с устройством новой системы водослива.
 Так же рекомендуется замена оконных блоков на алюминиевые (цвет коробки коричневый в тон покрытия кровли).
 Проектом дано решение по благоустройству территории - замена покрытия на плитку или брусчатку, организация газонов и парковочных мест на 11 машин.

Технико-экономические показатели по объекту
 (по адресу ул. Зоологическая д.1 стр. 1)

НАИМЕНОВАНИЕ	Ед. измерения	Показатель (Центральное ТБТИ)	Показатель (проект ***)
площадь подвала	м2	186,8	297,4
площадь 1-го этажа	м2	305,5	301,4
площадь 2-го этажа	м2	299,2	302,6
площадь 3-го этажа	м2	306,8	302,6
площадь 4-го этажа	м2	307,5	302,6
площадь 5-го этажа	м2	320,0	302,6
площадь мансардного этажа	м2	341,3	325,8
Общая площадь здания	м2	2067,1	2135,0

*** Площади помещений уточняются после выполнения обмерочных работ

Расчет требуемого количества м/мест для служащих офисов:

Согласно постановлению Москвы от 4 октября 2005г. № 769-ПП "О внесении изменений в МГСН 1.01-99 о нормировании расчетных показателей требуемого количества машиномест для объектов жилого, общественного и производственного назначения" по таблице 9.3.2 предусматривается 1 машино-место на 100-120м2 общей площади.

В данном проекте площадь используемая под офисы составляет 1433,6м2.
 Здание расположено в 440м от станции скоростного внеуличного транспорта (ст. метро "Баррикадная"), соответственно вычисляя по интерполяции необходимо 110 м2 площади на 1 машино-место.

1433,6 : 110 = 13 машино-мест
 В проекте предусматривается стоянка для 11 машин.

Допускается снижать суммарное требуемое количество машино-мест: на территории центрального административного округа г. Москвы - на 20 - 25%
 Вывод: обеспеченность м/местами данного дома - соответствует нормам.

15.10.2013

СОГЛАСОВАНО:

Взамен инв. N

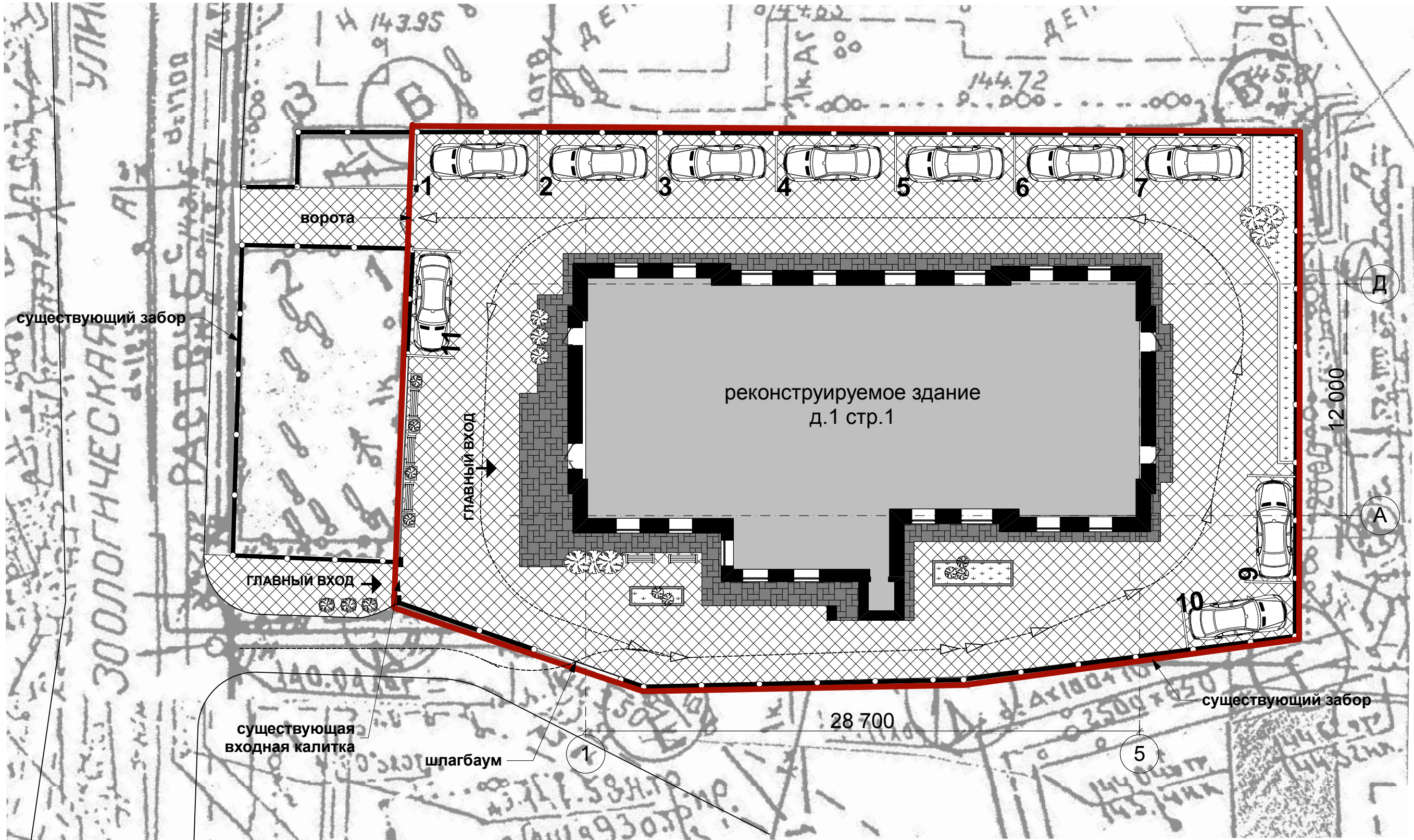
Подпись и дата

Инв. N подл.

08 АС 2013

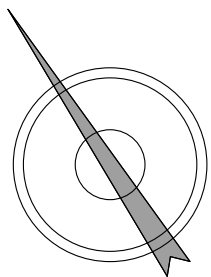
Заказчик: ОАО "СТАНДАРТЭЛЕКТРО"
 г. Москва, Зоологическая ул., д.1, стр.1

Изм.	кл.уч	Лист	N док	Подпись	Дата	реконструкция здания	Стадия	Лист	Листов	
ГАП		Иванов					ЭП	ЭП	1	
ГИП		Мокин								
Архитектор		Ващенко								
пояснительная записка							АРХСТРОИДИЗАЙН МАСТЕРСКАЯ АЛЕКСЕЯ ИВАНОВА <small>Данный проект является предметом авторского права. Тиражирование, публикация, использование в строительстве, прочие коммерческие использование возможно только с согласия ТОО "АРХСТРОИДИЗАЙН АСД". Защищено законом РФ об авторском праве.</small>			



УСЛОВНЫЕ ОБОЗНАЧЕНИЯ

- дорожная плитка тип-1 --- 730,0 м2
- дорожная плитка тип-1 --- 100,0 м2
- газон --- 28,0 м2
- скамейка --- 5 шт.
- цветочница --- 13 шт.
- существующий забор
- граница участка



15.10.2013

Изм.	кл.уч	Лист	№ док	Подпись	Дата
ГАП		Иванов			
ГИП		Мокин			
Архитектор		Ващенко			

08 АС 2013
 Заказчик: ОАО "СТАНДАРТЭЛЕКТРО"
 г. Москва, Зоологическая ул., д.1, стр.1

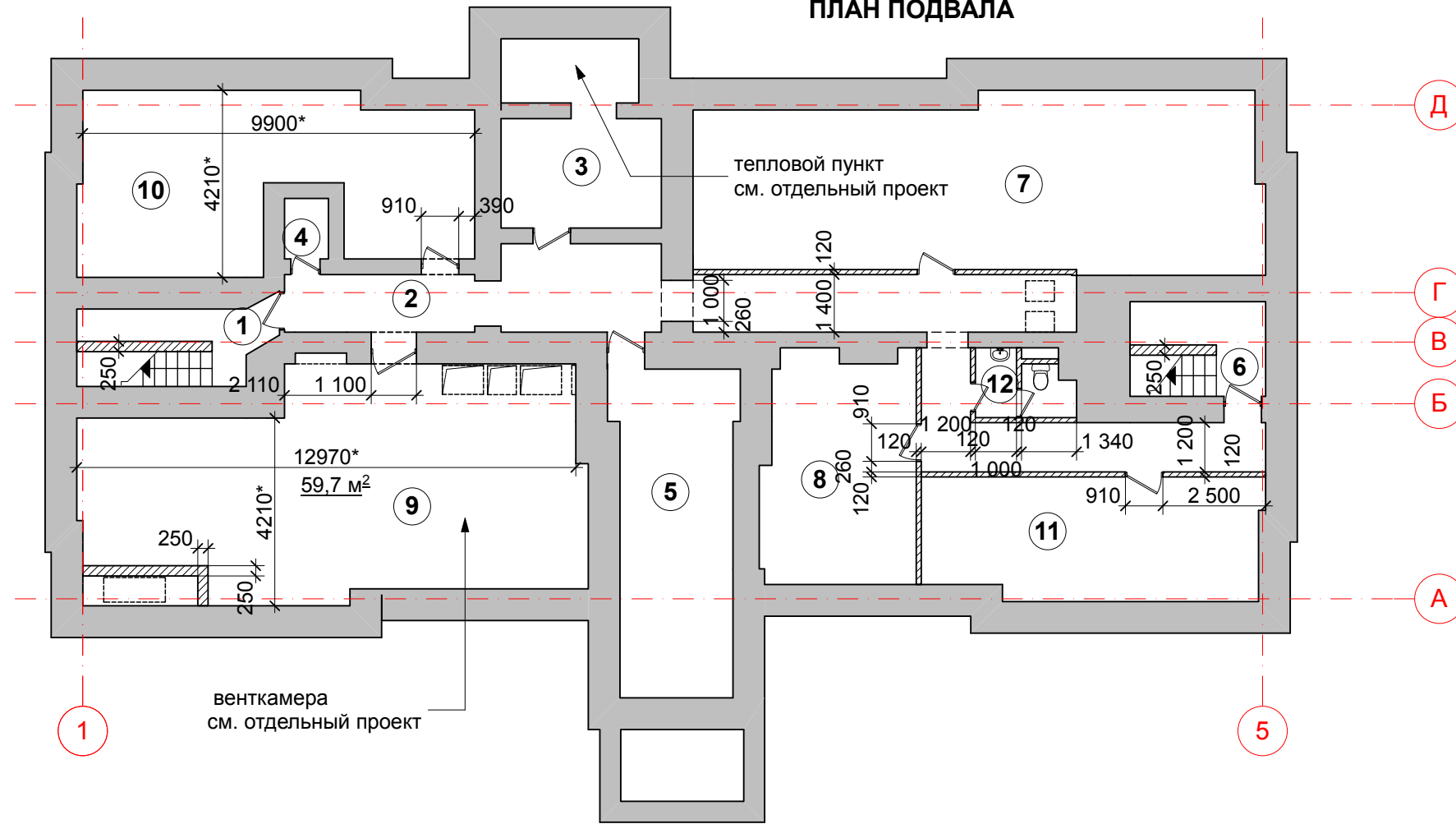
реконструкция здания
 ЭП

Стадия	Лист	Листов
ЭП	3	

Генплан М 1:200
 благоустройство территории

АРХСТРОИДИЗАЙН
 МАСТЕРСКАЯ АЛЕКСЕЯ ИВАНОВА
Данный проект является предметом авторского права. Тиражирование, публикация, использование в строительстве, прочие коммерческие использования возможны только с согласия ТОО "АРХСТРОИДИЗАЙН АСД".
 Защищено законом РФ об авторском праве.

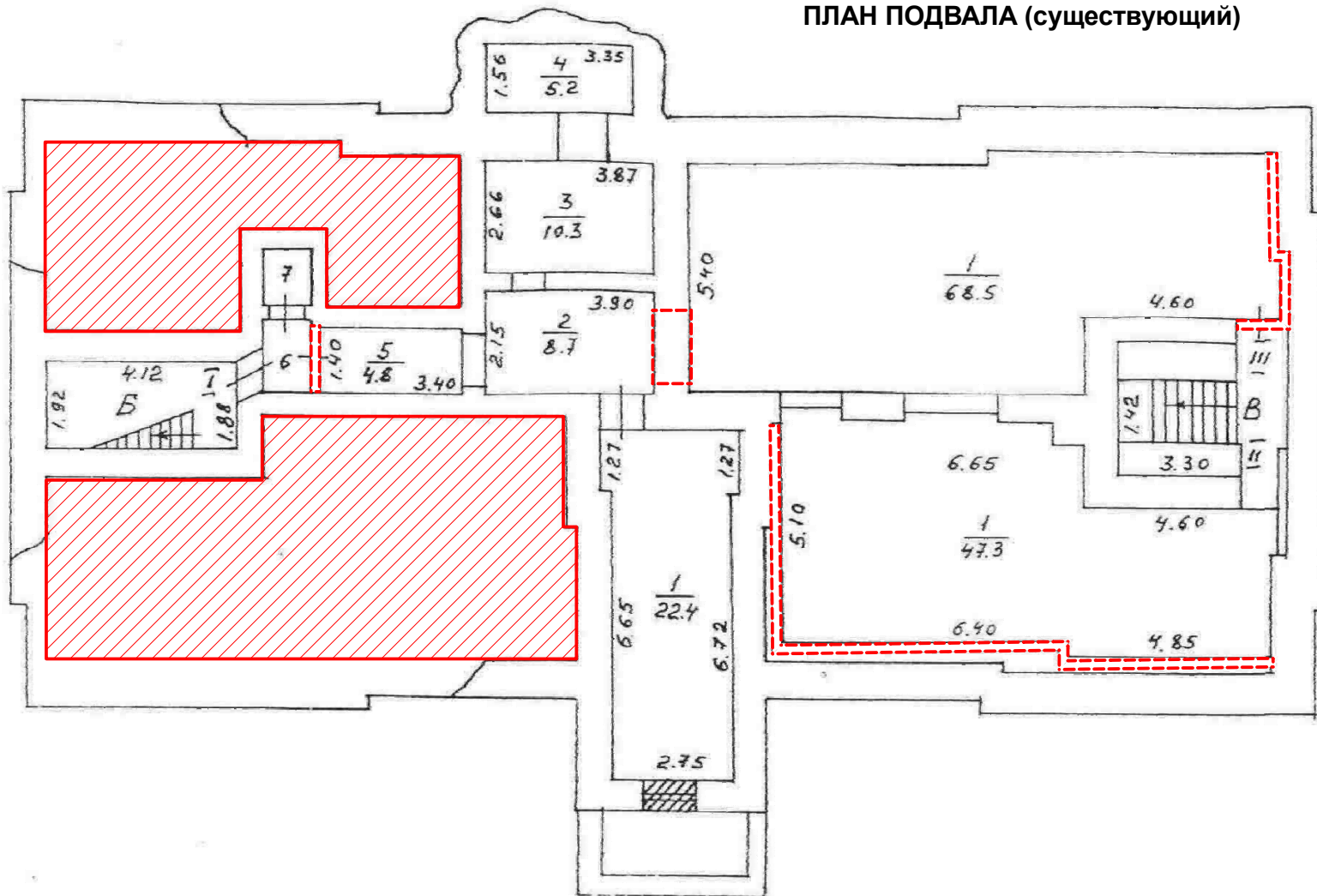
ПЛАН ПОДВАЛА



ЭКСПЛИКАЦИЯ ПОМЕЩЕНИЙ ПОДВАЛА

№ по плану	НАИМЕНОВАНИЕ ПОМЕЩЕНИЙ	ПЛОЩАДИ М2
1	лестница "Б"	7,8
2	коридор	42,1
3	тепловой пункт	15,6
4	техническое помещение	1,6
5	электрощитовая	22,0
6	лестница "Б"	8,9
7	техническое помещение	57,0
8	техническое помещение	19,7
9	венткамера	59,7
10	техническое помещение	35,9
11	техническое помещение	23,7
12	сан. узел	3,4
ОБЩАЯ ПЛОЩАДЬ ПОДВАЛА:		297,4
ОБЩАЯ ПЛОЩАДЬ ПОДВАЛА (сущ.):		186,8

ПЛАН ПОДВАЛА (существующий)



*** Площади помещений уточняются после выполнения обмерочных работ

Условные обозначения:

- демонтируемые перегородки
- устройство новых помещений

ПРИМЕЧАНИЕ:

1. Пробивать новые проемы следует после выполнения обмерочных работ в соответствии с техническим заключением.
2. Вскрытие помещений №9,10 см. отдельный проект.

15.10.2013

08 АС 2013

Заказчик: ОАО "СТАНДАРТЭЛЕКТРО"
г. Москва, Зоологическая ул., д.1, стр.1

Изм.	кл.уч	Лист	№ док	Подпись	Дата
ГАП		Иванов			
ГИП		Мокин			
Архитектор		Ващенко			

реконструкция здания

план подвала

Стадия	Лист	Листов
ЭП	4	

АРХСТРОДИЗАЙН
МАСТЕРСКАЯ АЛЕКСЕЯ ИВАНОВА
Данный проект является предметом авторского права. Тиражирование, публикация, использование в строительстве, прочие коммерческие использования возможны только с согласия ТОО АРХСТРОДИЗАЙН АСД
Защищено законом РК об авторском праве

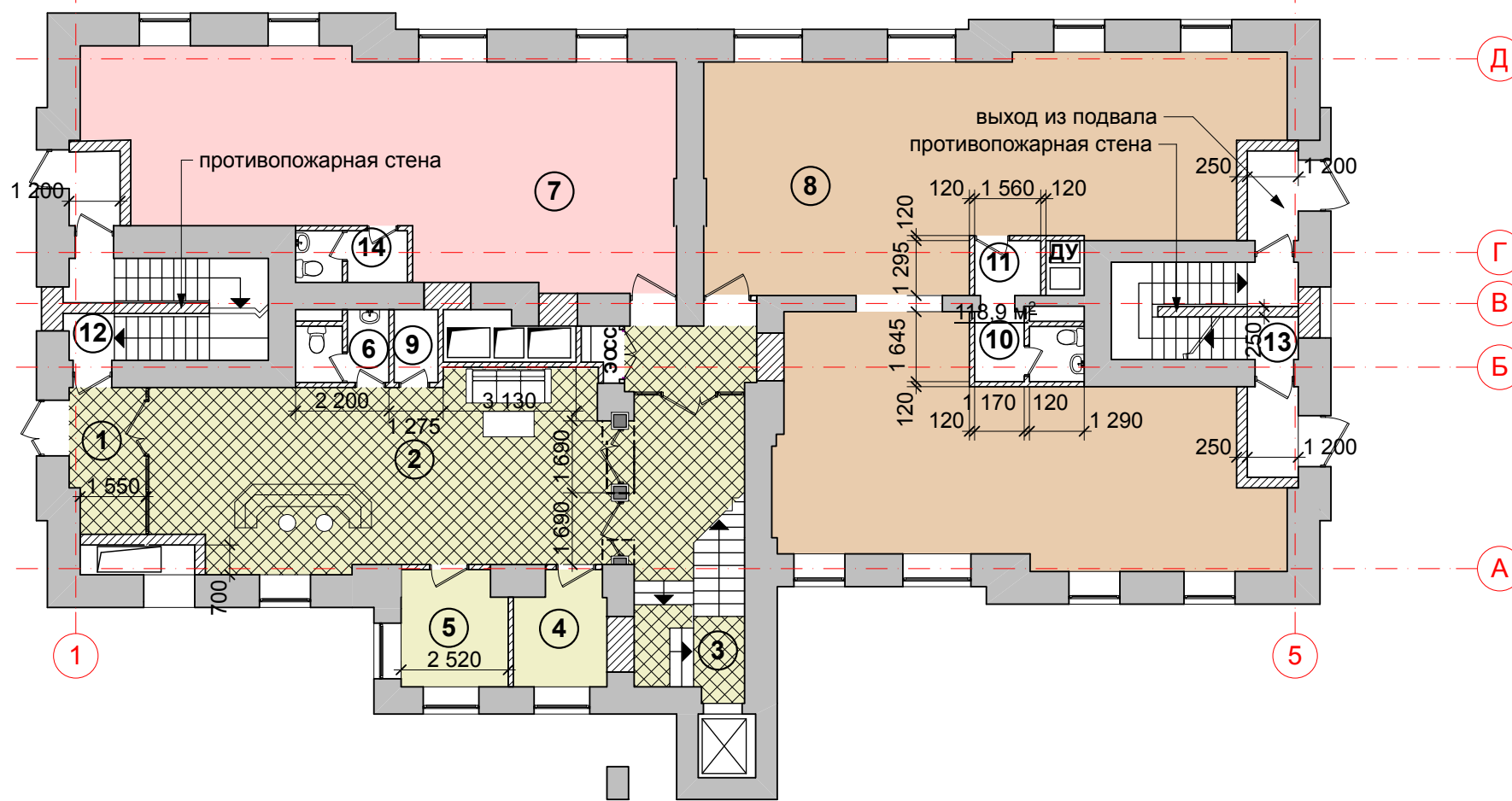
СОГЛАСОВАНО:

Взамен инв. N

Подпись и дата

Инв. N подл.

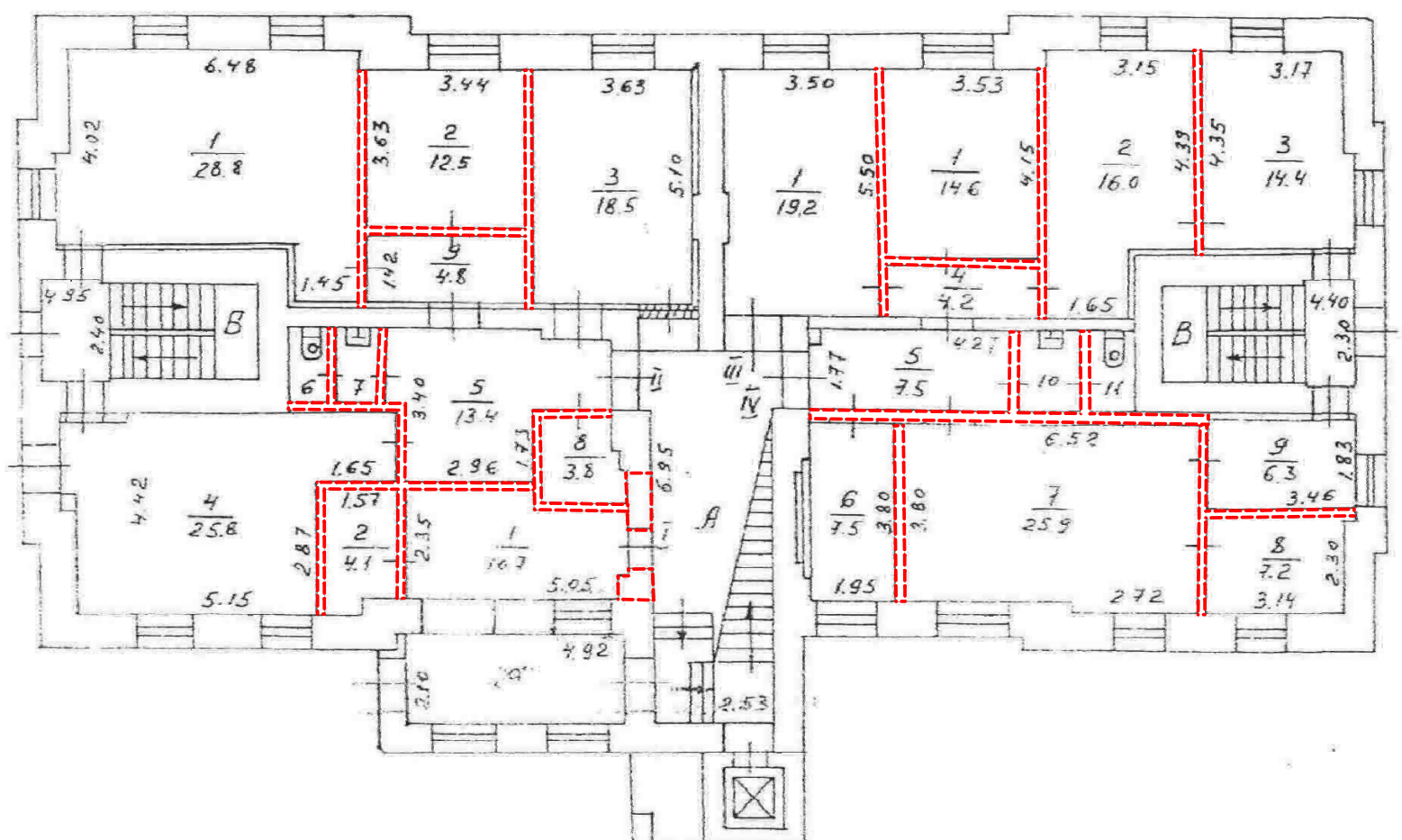
ПЛАН 1 ЭТАЖА



ЭКСПЛИКАЦИЯ ПОМЕЩЕНИЙ 1 ЭТАЖА

№ по плану	НАИМЕНОВАНИЕ ПОМЕЩЕНИЙ	ПЛОЩАДИ М2
1	тамбур	5,8
2	вестибюль	45,5
3	лестница "А"	21,3
4	служебное помещение	5,5
5	служебное помещение	6,7
6	сан.узел	3,3
7	помещение офиса (11 чел.)	63,3
8	помещение офиса (19 чел.)	118,9
9	подсобное помещение	1,8
10	сан.узел	3,7
11	подсобное помещение	2,0
12	лестница "Б"	10,9
13	лестница "В"	9,5
14	сан.узел	3,2
ОБЩАЯ ПЛОЩАДЬ 1 ЭТАЖА:		301,4
ОБЩАЯ ПЛОЩАДЬ 1 ЭТАЖА(сущ.):		305,5

ПЛАН 1 ЭТАЖА (существующий)



*** Площади помещений уточняются после выполнения обмерочных работ

Условные обозначения:

--- демонтируемые перегородки

ПРИМЕЧАНИЕ:

1. Пробивать новые проемы следует после выполнения обмерочных работ в соответствии с техническим заключением.
2. Устройство перегородок и перемычек над проемами см. отдельный проект.

15.10.2013

08 АС 2013

Заказчик: ОАО "СТАНДАРТЭЛЕКТРО"
г. Москва, Зоологическая ул., д.1, стр.1

Изм.	кл.уч	Лист	№ док	Подпись	Дата	стадия	Лист	Листов			
ГАП		Иванов							реконструкция здания	ЭП	5
ГИП		Мокин									
Архитектор		Ващенко									
						план 1 этажа	АРХСТРОЙДИЗАЙН МАСТЕРСКАЯ АЛЕКСЕЯ ИВАНОВА <small>Данный проект является предметом авторского права. Тиражирование, публикация, использование в строительстве, прочие коммерческие использования возможны только с согласия ТОО АРХСТРОЙДИЗАЙН АСД. Защищено законом РФ об авторском праве.</small>				

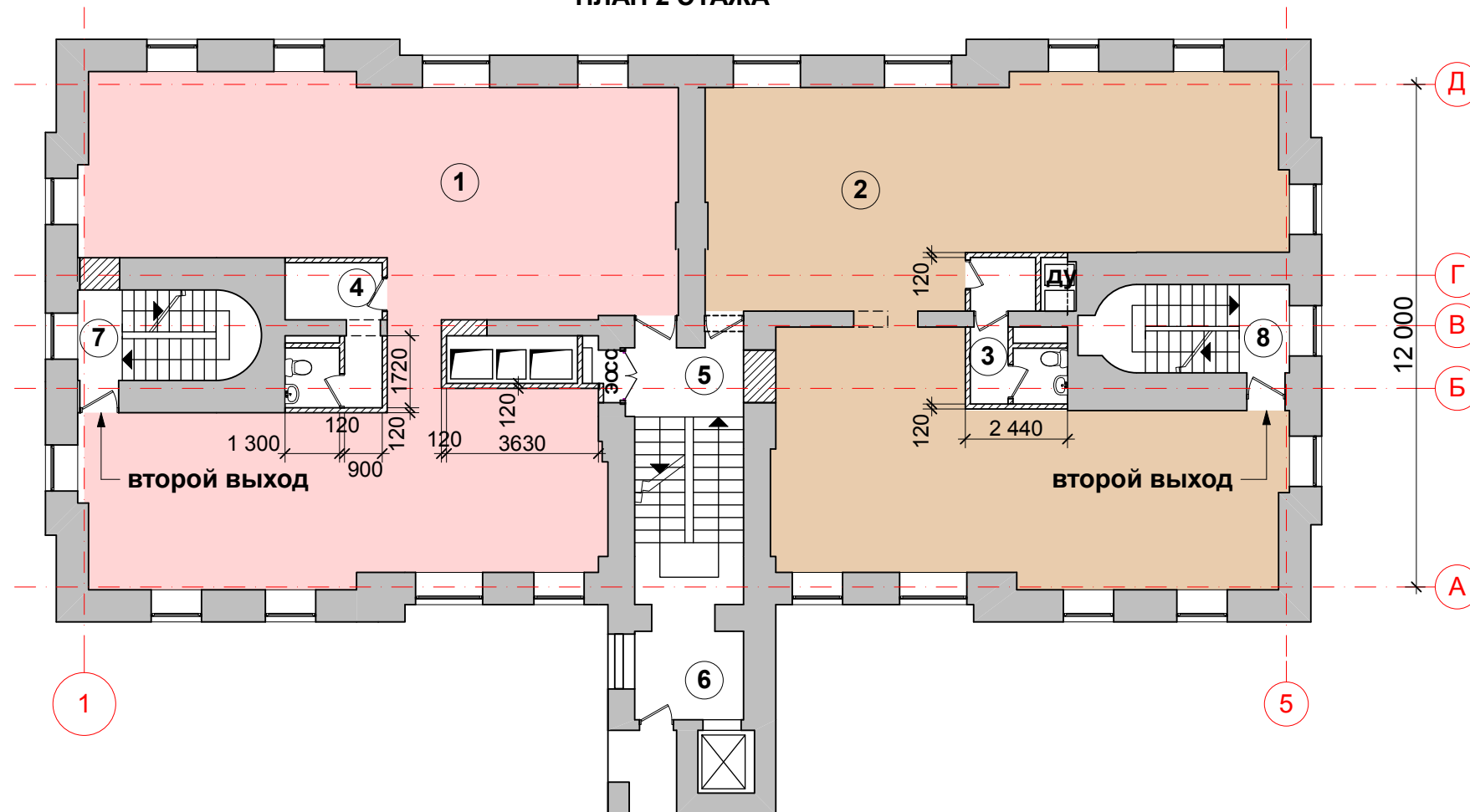
СОГЛАСОВАНО:

Взамен инв. N

Подпись и дата

Инв. N подл.

ПЛАН 2 ЭТАЖА

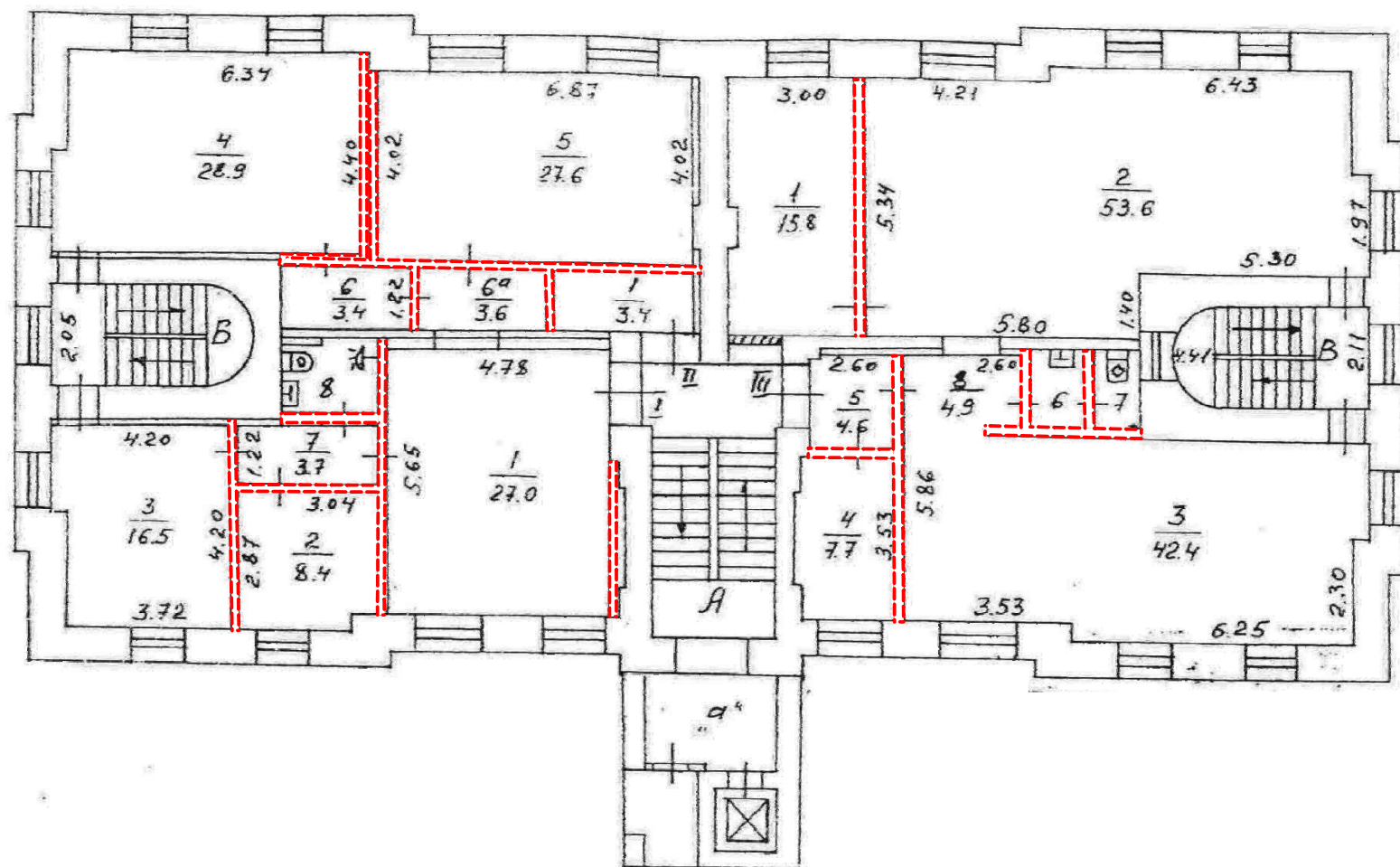


ЭКСПЛИКАЦИЯ ПОМЕЩЕНИЙ 2 ЭТАЖА

№ по плану	НАИМЕНОВАНИЕ ПОМЕЩЕНИЙ	ПЛОЩАДИ М2
1	помещение офиса №1 (18 чел.)	125,0
2	помещение офиса №2 (20 чел.)	125,0
3	сан.узел	5,7
4	сан.узел	6,8
5	лестница "А"	16,3
6	лифтовой холл	6,7
7	лестница "Б"	8,2
8	лестница "В"	8,9
ОБЩАЯ ПЛОЩАДЬ 2 ЭТАЖА:		302,6
ОБЩАЯ ПЛОЩАДЬ 2 ЭТАЖА (сущ.):		299,2

*** Площади помещений уточняются после выполнения обмерочных работ

ПЛАН 2 ЭТАЖА (существующий)



Условные обозначения:

--- демонтируемые перегородки

ПРИМЕЧАНИЕ:

1. Пробивать новые проемы следует после выполнения обмерочных работ в соответствии с техническим заключением.
2. Устройство перегородок и перемычек над проемами см. отдельный проект.

15.10.2013

08 АС 2013

Заказчик: ОАО "СТАНДАРТЭЛЕКТРО"
г. Москва, Зоологическая ул., д.1, стр.1

Изм.	кл.уч	Лист	№ док	Подпись	Дата
ГАП		Иванов			
ГИП		Мокин			
Архитектор		Ващенко			

реконструкция здания

план 2 этажа

Стадия	Лист	Листов
ЭП	6	

АРХСТРОДИЗАЙН
МАСТЕРСКАЯ АЛЕКСЕЯ ИВАНОВА
Данный проект является предметом авторского права. Тиражирование, публикация, использование в строительстве, прочие коммерческие использование возможно только с согласия ТОО АРХСТРОДИЗАЙН АСД
Защищено законом РФ об авторском праве

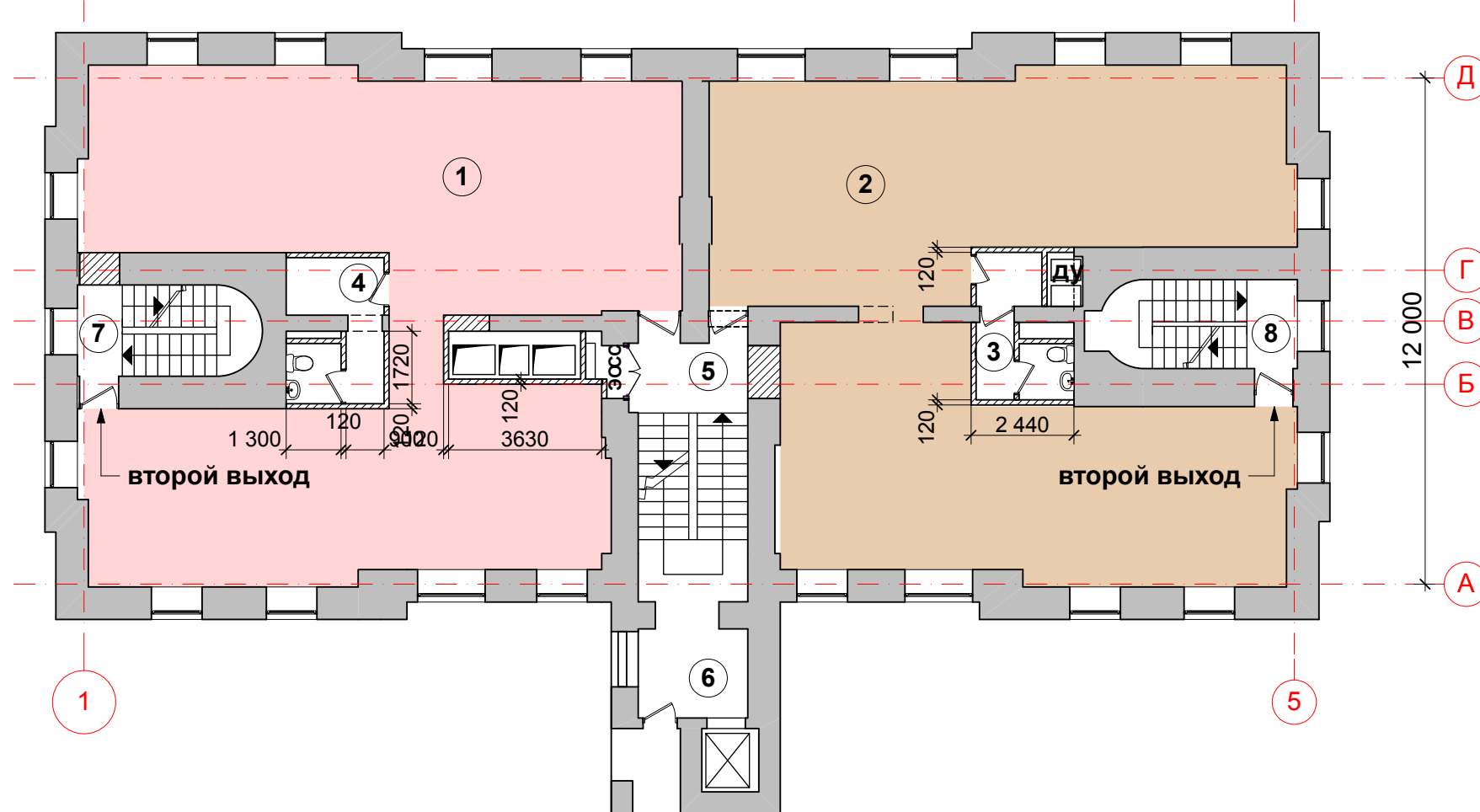
СОГЛАСОВАНО:

Взамен инв. N

Подпись и дата

Инв. N подл.

ПЛАН 3 ЭТАЖА

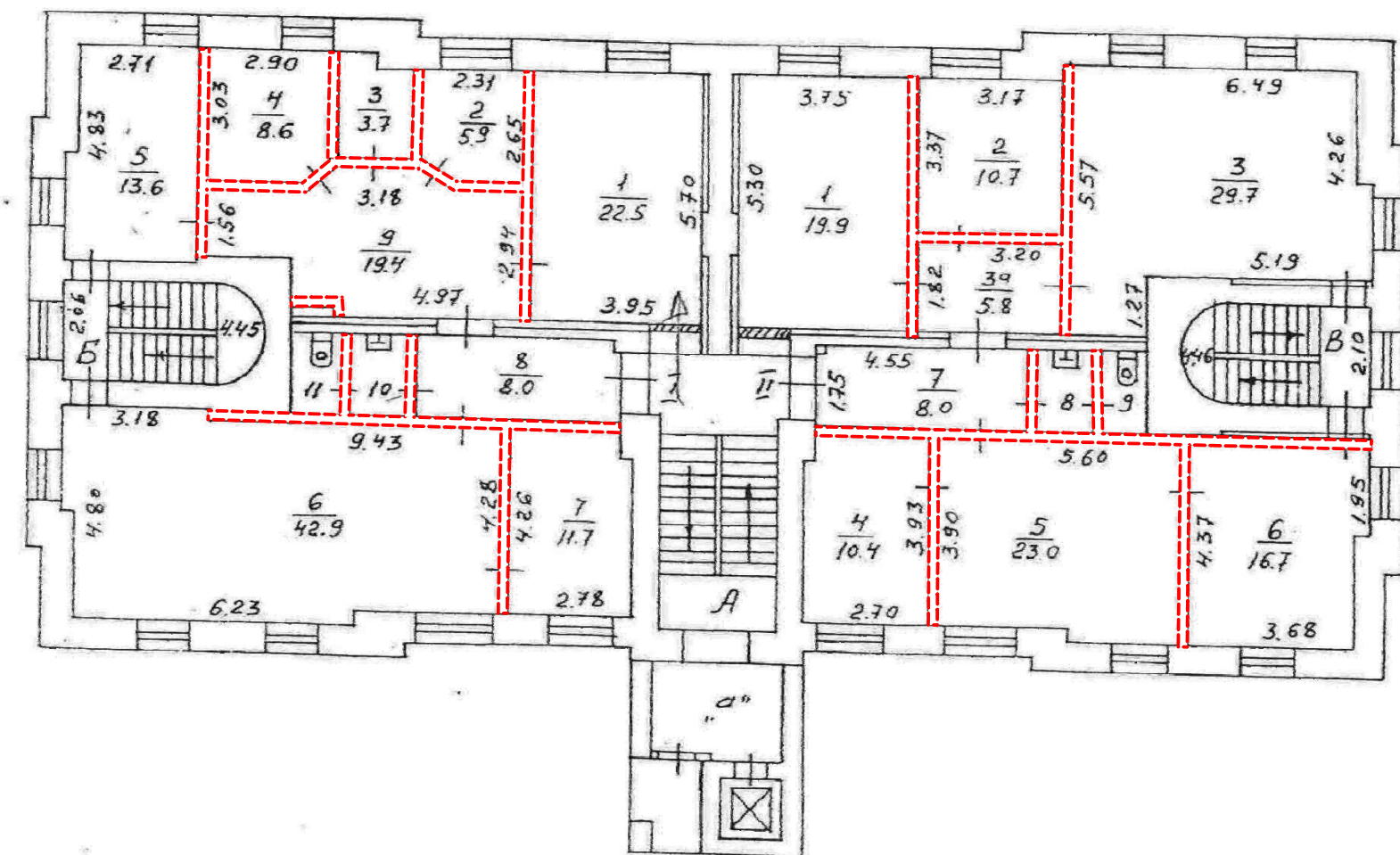


ЭКСПЛИКАЦИЯ ПОМЕЩЕНИЙ 3 ЭТАЖА

№ по плану	НАИМЕНОВАНИЕ ПОМЕЩЕНИЙ	ПЛОЩАДИ М2
1	помещение офиса №1 (18 чел.)	125,0
2	помещение офиса №2 (20 чел.)	125,0
3	сан.узел	5,7
4	сан.узел	6,8
5	лестница "А"	16,3
6	лифтовой холл	6,7
7	лестница "Б"	8,2
8	лестница "В"	8,9
ОБЩАЯ ПЛОЩАДЬ 3 ЭТАЖА:		302,6
ОБЩАЯ ПЛОЩАДЬ 3 ЭТАЖА (сущ.):		306,8

*** Площади помещений уточняются после выполнения обмерочных работ

ПЛАН 3 ЭТАЖА (существующий)



Условные обозначения:

--- демонтируемые перегородки

ПРИМЕЧАНИЕ:

1. Пробивать новые проемы следует после выполнения обмерочных работ в соответствии с техническим заключением.
2. Устройство перегородок и перемычек над проемами см. отдельный проект.

15.10.2013

08 АС 2013

Заказчик: ОАО "СТАНДАРТЭЛЕКТРО"
г. Москва, Зоологическая ул., д.1, стр.1

Изм.	кв.уч	Лист	№ док	Подпись	Дата	стадия	Лист	Листов			
ГАП		Иванов							реконструкция здания	ЭП	7
ГИП		Мокин									
Архитектор		Ващенко									
						план 3 этажа					

АРХСТРОИДИЗАЙН
МАСТЕРСКАЯ АЛЕКСЕЯ ИВАНОВА
Данный проект является предметом авторского права. Тиражирование, публикация, использование в строительстве, прочие коммерческие использование возможно только с согласия ТОО АРХСТРОИДИЗАЙН АСД
Защищено законом РФ об авторском праве

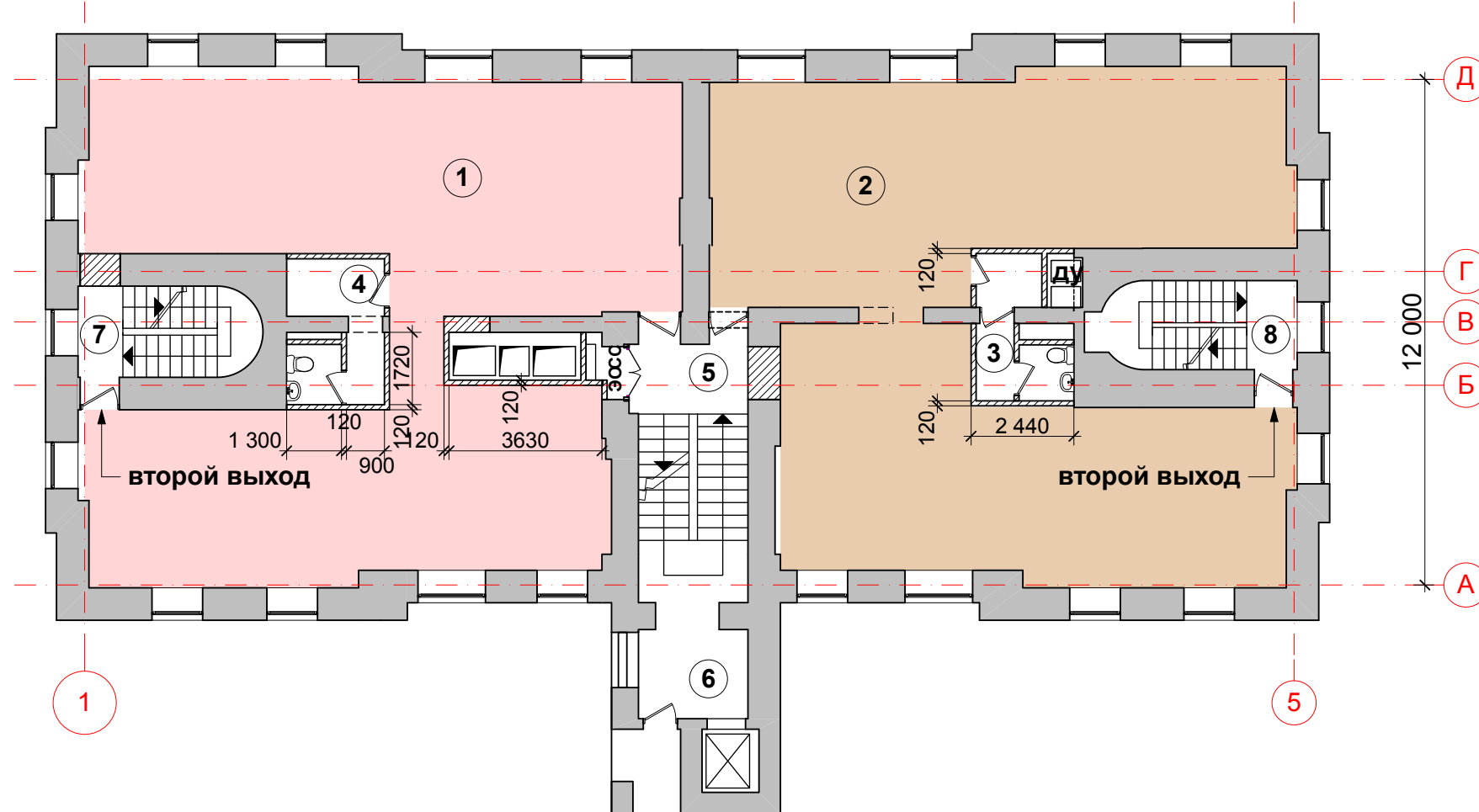
СОГЛАСОВАНО:

Взамен инв. N

Подпись и дата

Инв. N подл.

ПЛАН 4 ЭТАЖА

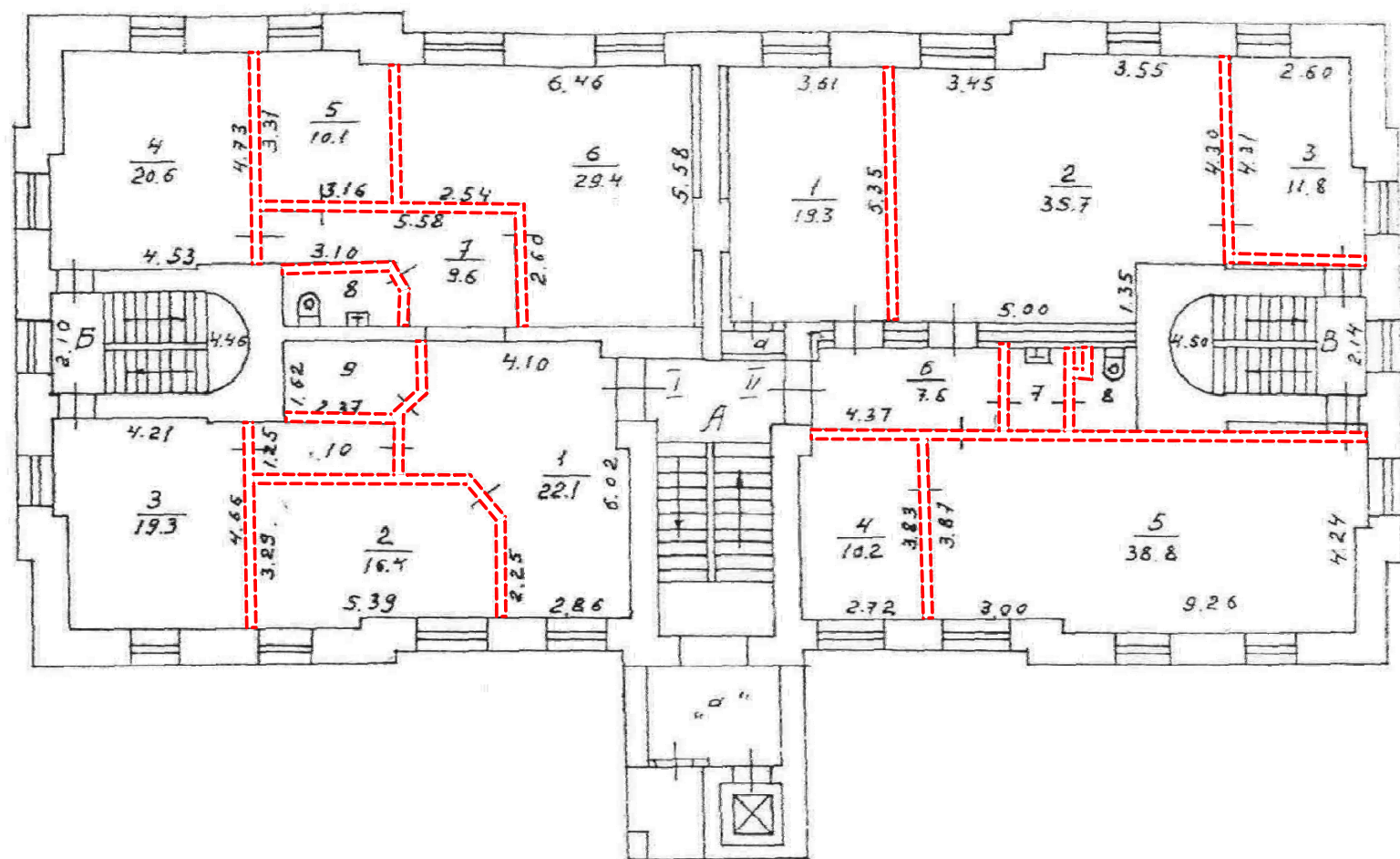


ЭКСПЛИКАЦИЯ ПОМЕЩЕНИЙ 4 ЭТАЖА

№ по плану	НАИМЕНОВАНИЕ ПОМЕЩЕНИЙ	ПЛОЩАДИ М2
1	помещение офиса №1 (18 чел.)	125,0
2	помещение офиса №2 (20 чел.)	125,0
3	сан.узел	5,7
4	сан.узел	6,8
5	лестница "А"	16,3
6	лифтовой холл	6,7
7	лестница "Б"	8,2
8	лестница "В"	8,9
ОБЩАЯ ПЛОЩАДЬ 4 ЭТАЖА:		302,6
ОБЩАЯ ПЛОЩАДЬ 4 ЭТАЖА (сущ.):		307,5

*** Площади помещений уточняются после выполнения обмерочных работ

ПЛАН 4 ЭТАЖА (существующий)



Условные обозначения:

--- демонтируемые перегородки

ПРИМЕЧАНИЕ:

1. Пробивать новые проемы следует после выполнения обмерочных работ в соответствии с техническим заключением.
2. Устройство перегородок и перемычек над проемами см. отдельный проект.

15.10.2013

08 АС 2013

Заказчик: ОАО "СТАНДАРТЭЛЕКТРО"
г. Москва, Зоологическая ул., д.1, стр.1

Изм.	кл.уч	Лист	№ док	Подпись	Дата				
ГАП		Иванов				реконструкция здания	Стадия	Лист	Листов
ГИП		Мокин					ЭП	8	
Архитектор		Ващенко							
						план 4 этажа	<p>АРХСТРОУДИЗАЙН МАСТЕРСКАЯ АЛЕКСЕЯ ИВАНОВА Данный проект является предметом авторского права. Тиражирование, публикация, использование в строительстве, прочие коммерческие использования возможны только с согласия ТОО "АРХСТРОУДИЗАЙН АСД". Защищено законом РФ об авторском праве.</p>		

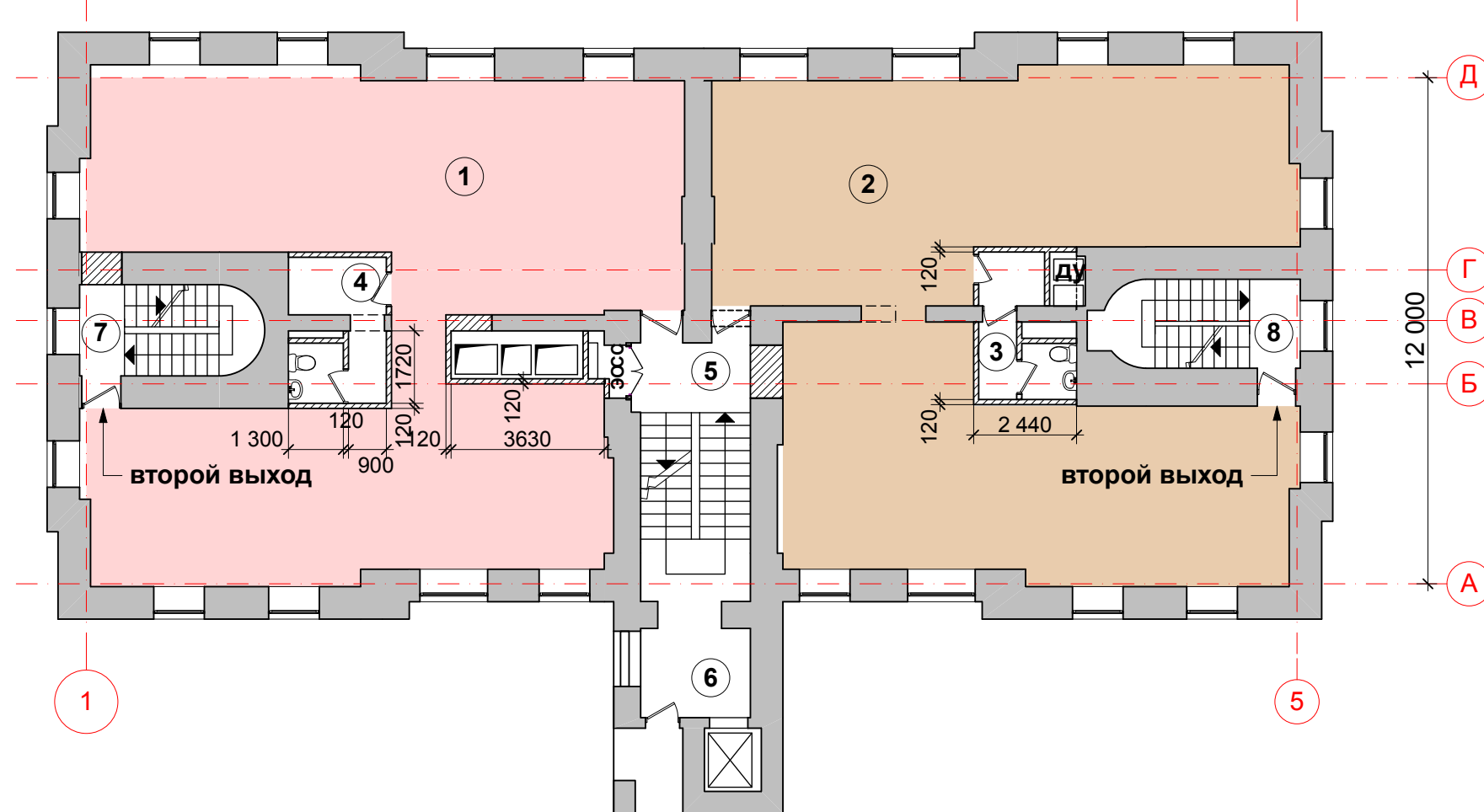
СОГЛАСОВАНО:

Взамен инв. N

Подпись и дата

Инв. N подл.

ПЛАН 5 ЭТАЖА

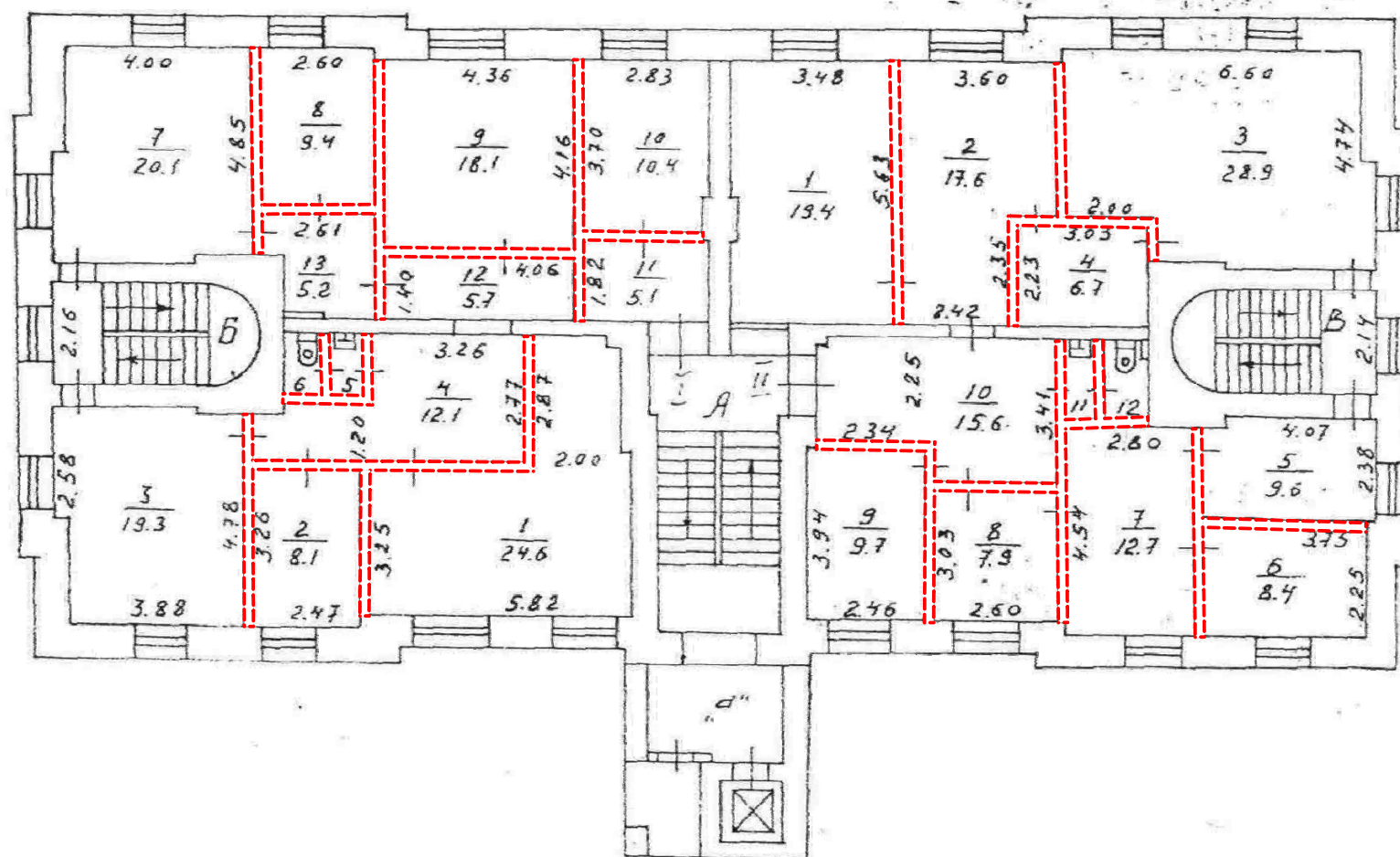


ЭКСПЛИКАЦИЯ ПОМЕЩЕНИЙ 5 ЭТАЖА

№ по плану	НАИМЕНОВАНИЕ ПОМЕЩЕНИЙ	ПЛОЩАДИ М2
1	помещение офиса №1 (18 чел.)	125,0
2	помещение офиса №2 (20 чел.)	125,0
3	сан.узел	5,7
4	сан.узел	6,8
5	лестница "А"	16,3
6	лифтовой холл	6,7
7	лестница "Б"	8,2
8	лестница "В"	8,9
ОБЩАЯ ПЛОЩАДЬ 5 ЭТАЖА:		302,6
ОБЩАЯ ПЛОЩАДЬ 5 ЭТАЖА (сущ.):		320,0

*** Площади помещений уточняются после выполнения обмерочных работ

ПЛАН 5 ЭТАЖА (существующий)



Условные обозначения:

--- демонтируемые перегородки

ПРИМЕЧАНИЕ:

1. Пробивать новые проемы следует после выполнения обмерочных работ в соответствии с техническим заключением.
2. Устройство перегородок и перемычек над проемами см. отдельный проект.

15.10.2013

08 АС 2013

Заказчик: ОАО "СТАНДАРТЭЛЕКТРО"
г. Москва, Зоологическая ул., д.1, стр.1

Изм.	кл.уч	Лист	№ док	Подпись	Дата	Стадия	Лист	Листов
ГАП	Иванов							
ГИП	Мокин							
Архитектор	Ващенко							
						план 5 этажа	АРХСТРОЙДИЗАЙН	
						МАСТЕРСКАЯ АЛЕКСЕЯ ИВАНОВА <small>Данный проект является предметом авторского права. Тиражирование, публикация, использование в строительстве, кроме коммерческого использования возможно только с согласия ТОО АРХСТРОЙДИЗАЙН АСД. Защищено законом РК об авторском праве.</small>		

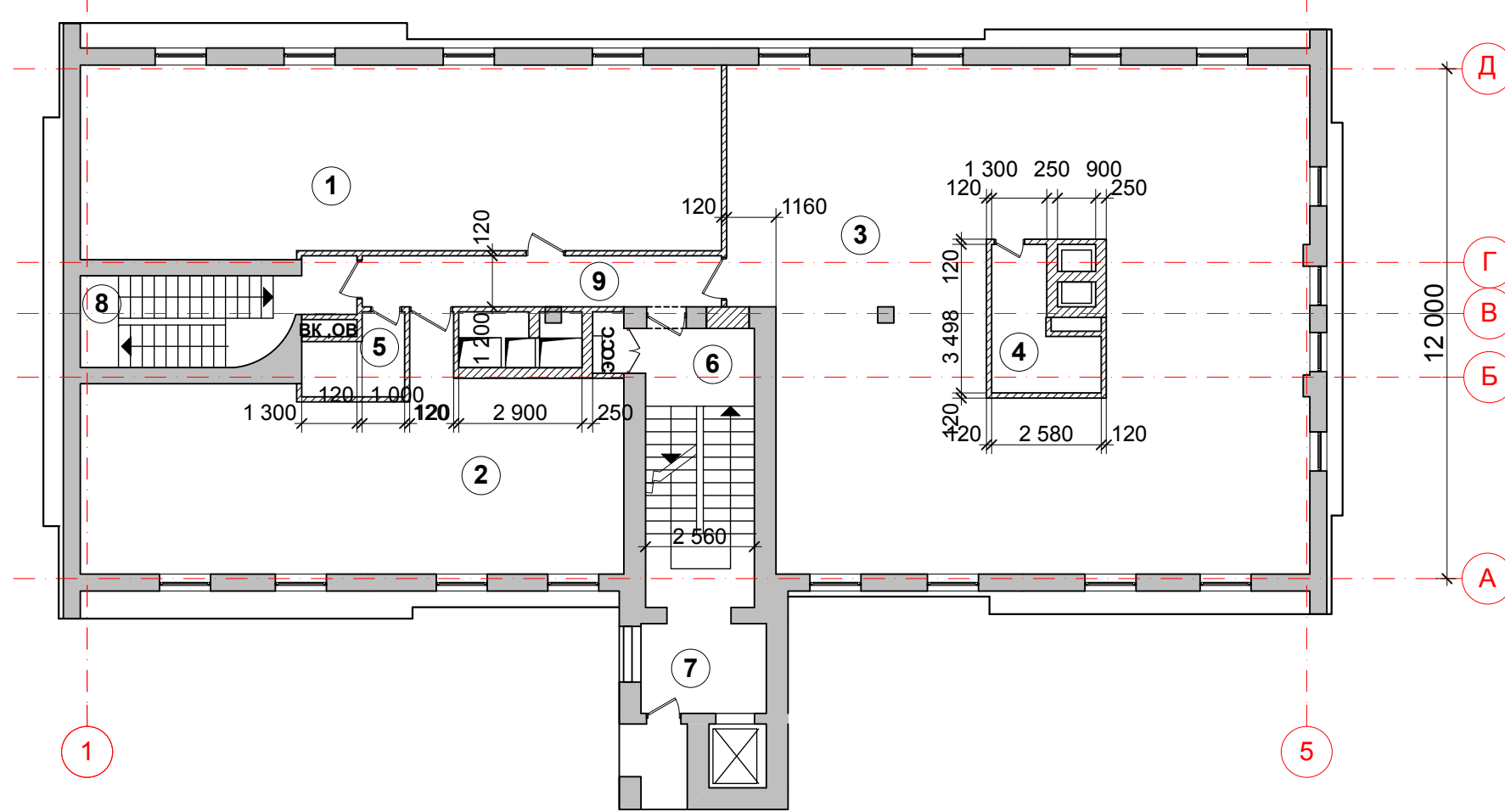
СОГЛАСОВАНО:

Взамен инв. N

Подпись и дата

Инв. N подл.

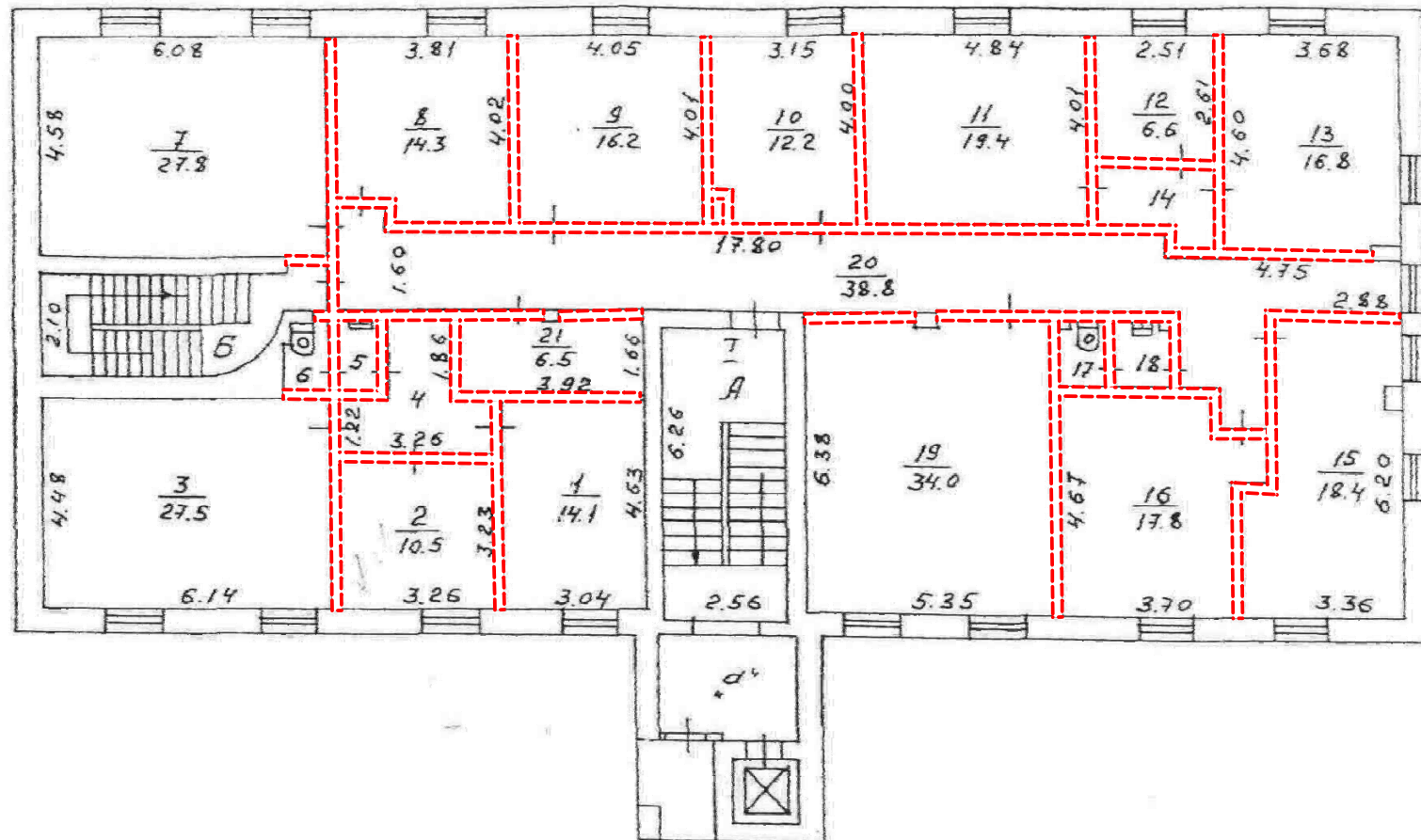
ПЛАН МАНСАРДНОГО ЭТАЖА



ЭКСПЛИКАЦИЯ ПОМЕЩЕНИЙ МАНСАРДЫ

№ по плану	НАИМЕНОВАНИЕ ПОМЕЩЕНИЙ	ПЛОЩАДИ М2
1	техническое помещение	67,5
2	техническое помещение	57,6
3	техническое помещение	146,4
4	кладовая	6,0
5	кладовая	3,8
6	лестница "А"	16,0
7	лифтовой холл	6,7
8	лестница "Б"	11,6
9	коридор	10,2
ОБЩАЯ ПЛОЩАДЬ МАНСАРДЫ:		325,8
ОБЩАЯ ПЛОЩАДЬ МАНСАРДЫ (сущ.):		341,3

ПЛАН МАНСАРДНОГО ЭТАЖА (существующий)



*** Площади помещений уточняются после выполнения обмерочных работ

Условные обозначения:

--- демонтируемые перегородки

ПРИМЕЧАНИЕ:

1. Пробивать новые проемы следует после выполнения обмерочных работ в соответствии с техническим заключением.
2. Устройство перегородок и перемычек над проемами см. отдельный проект.

15.10.2013

08 АС 2013

Заказчик: ОАО "СТАНДАРТЭЛЕКТРО"
г. Москва, Зоологическая ул., д.1, стр.1

Изм.	к.л.уч	Лист	№ док	Подпись	Дата				
ГАП	Иванов					реконструкция здания	Стадия	Лист	Листов
ГИП	Мокин						ЭП	10	
Архитектор	Ващенко								
						план мансардного этажа	АРХСТРОДЕЗАЙН МАСТЕРСКАЯ АЛЕКСЕЯ ИВАНОВА <small>Данный проект является предметом авторского права. Тиражирование, публикация, использование в строительстве, прочие коммерческие использования возможны только с согласия ТОО АРХСТРОДЕЗАЙН АСД. Защищено законом РК об авторском праве.</small>		

СОГЛАСОВАНО:

Взамен инв. N

Подпись и дата

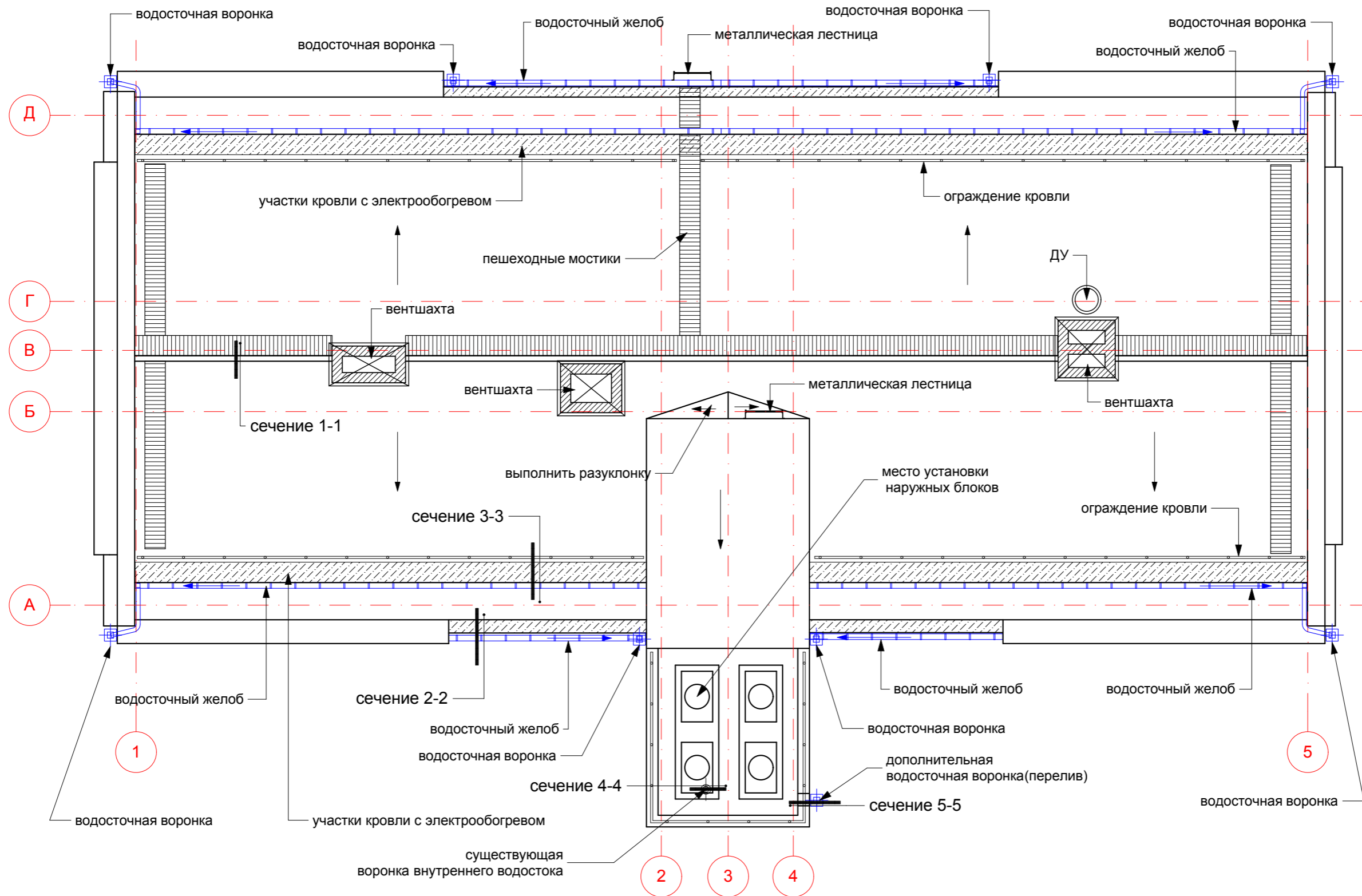
Инв. N подл.

СОГЛАСОВАНО:

Взамен инв. N

Подпись и дата

Инв. N подл.



15.10.2013

Высоту ограждений кровли предусмотреть в соответствии с требованиями ГОСТ 25772, СП 54.13330, СП 56.13330 и СНиП 31-06, а так же необходимо предусмотреть элементы безопасности, к которым относятся крюки для навешивания лестниц, элементы для крепления страховочных тросов, ступени, подножки, стационарные лестницы и ходовые трапы, эвакуационные платформы и элементы молниезащиты зданий. Водостоки должны быть защищены от засорения листво- или гравиеуловителями. Выполнить снегозадерживающие устройства, которые должны быть закреплены к фальцам кровли (не нарушая их целостности), обрешетке, прогонам или к несущим конструкциям покрытия. Для предотвращения образования ледяных пробок и сосулек в водосточной системе кровли, а также скопления снега и наледей в водоотводящих желобах и на карнизном участке следует предусмотреть установку на кровле кабельной системы противообледенения.

Площадь кровли ~910,0 М2 (уточняется после проведения обмеров)
 Количество наружных водосточных воронок (150x150 квадратного сечения) - 9 шт. (уточняется по расчетам организации по наружному водоотведению)

Изм.	кл.уч	Лист	N док	Подпись	Дата
ГАП		Иванов			
ГИП		Мокин			
Архитектор		Ващенко			

08 АС 2013		
Заказчик: ОАО "СТАНДАРТЭЛЕКТРО" г. Москва, Зоологическая ул., д.1, стр.1		
реконструкция здания	Стадия ЭП	Лист 11
план кровли		Листов
АРХСТРОЙДИЗАЙН МАСТЕРСКАЯ АЛЕКСЕЯ ИВАНОВА <small>Данный проект является предметом авторского права. Тиражирование, публикация, использование в строительстве, прочие коммерческие использование возможно только с согласия ТОО "АРХСТРОЙДИЗАЙН АСД". Защищено законом РФ об авторском праве.</small>		



15.10.2013

08 АС 2013

Заказчик: ОАО "СТАНДАРТЭЛЕКТРО"
г. Москва, Зоологическая ул., д.1, стр.1

Изм.	кл.уч	Лист	№ док	Подпись	Дата				
ГАП		Иванов				реконструкция здания	Стадия	Лист	Листов
ГИП		Мокин					ЭП	12	
Архитектор		Ващенко							
						Вариант № 1 фасад, фрагмент фасада	АРХСТРОЙДИЗАЙН МАСТЕРСКАЯ АЛЕКСЕЯ ИВАНОВА		
							<small>Данный проект является предметом авторского права. Тиражирование, публикация, использование в строительстве, прочие коммерческие использование возможно только с согласия ТОО "АРХСТРОЙДИЗАЙН АСД". Защищено законом РФ об авторском праве.</small>		

СОГЛАСОВАНО:

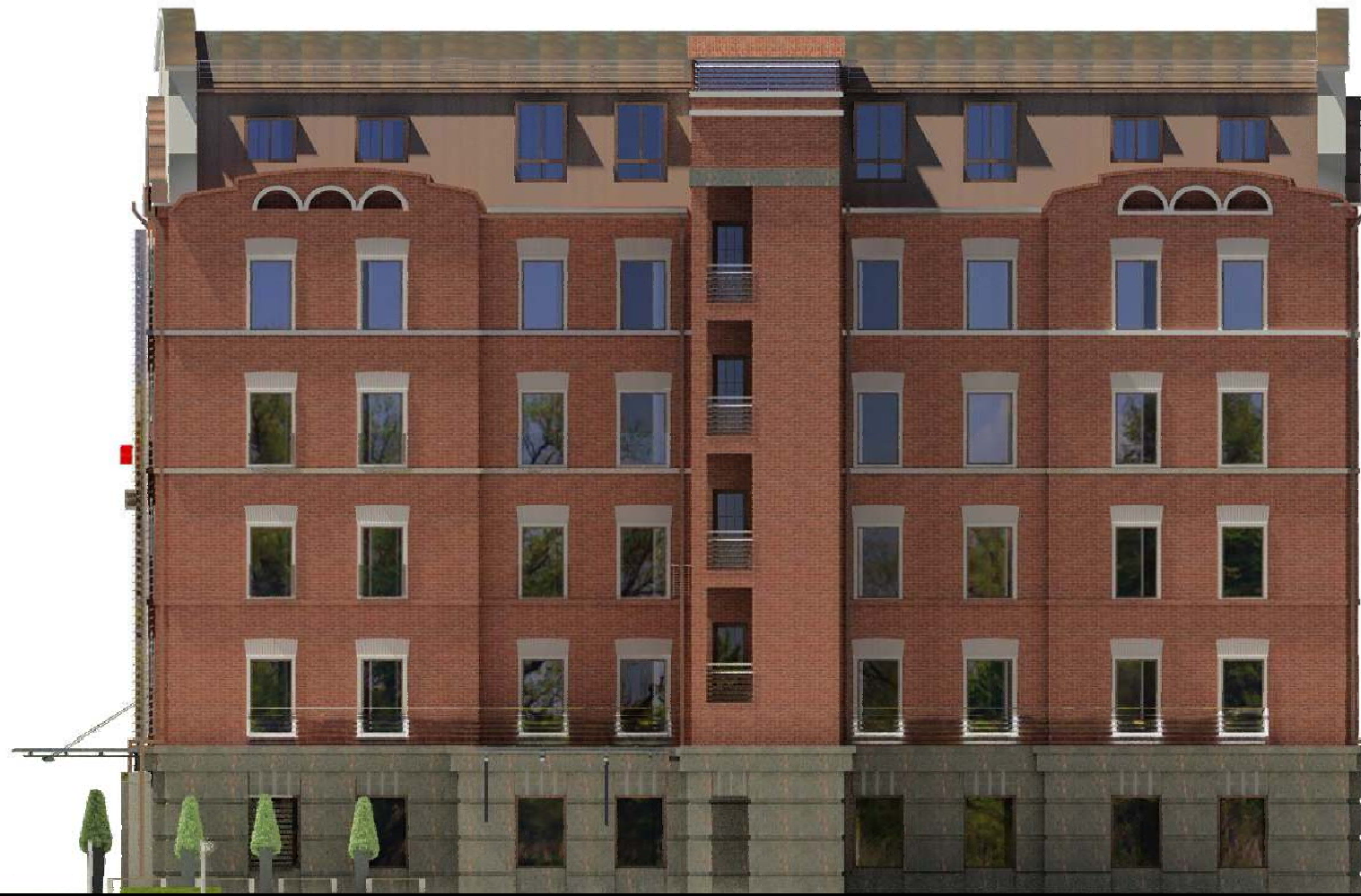
Взамен инв. N

Подпись и дата

Инв. N подл.

БОКОВОЙ ФАСАД В ОСЯХ "1 - 2"

ЗАДНИЙ ФАСАД В ОСЯХ "А - Б"



1

5

А

Д

15.10.2013

08 АС 2013

Заказчик: ОАО "СТАНДАРТЭЛЕКТРО"
г. Москва, Зоологическая ул., д.1, стр.1

Изм.	кл.уч	Лист	№ док	Подпись	Дата				
ГАП		Иванов				реконструкция здания	Стадия	Лист	Листов
ГИП		Мокин					ЭП	13	
Архитектор		Ващенко							
						Вариант № 1 боковой фасад, задний фасад	АРХСТРОЙДИЗАЙН МАСТЕРСКАЯ АЛЕКСЕЯ ИВАНОВА <small>Данный проект является предметом авторского права. Тиражирование, публикация, использование в строительстве, прочие коммерческие использования возможны только с согласия ТОО "АРХСТРОЙДИЗАЙН АСД". Защищено законом РФ об авторском праве.</small>		

Взамен инв. N

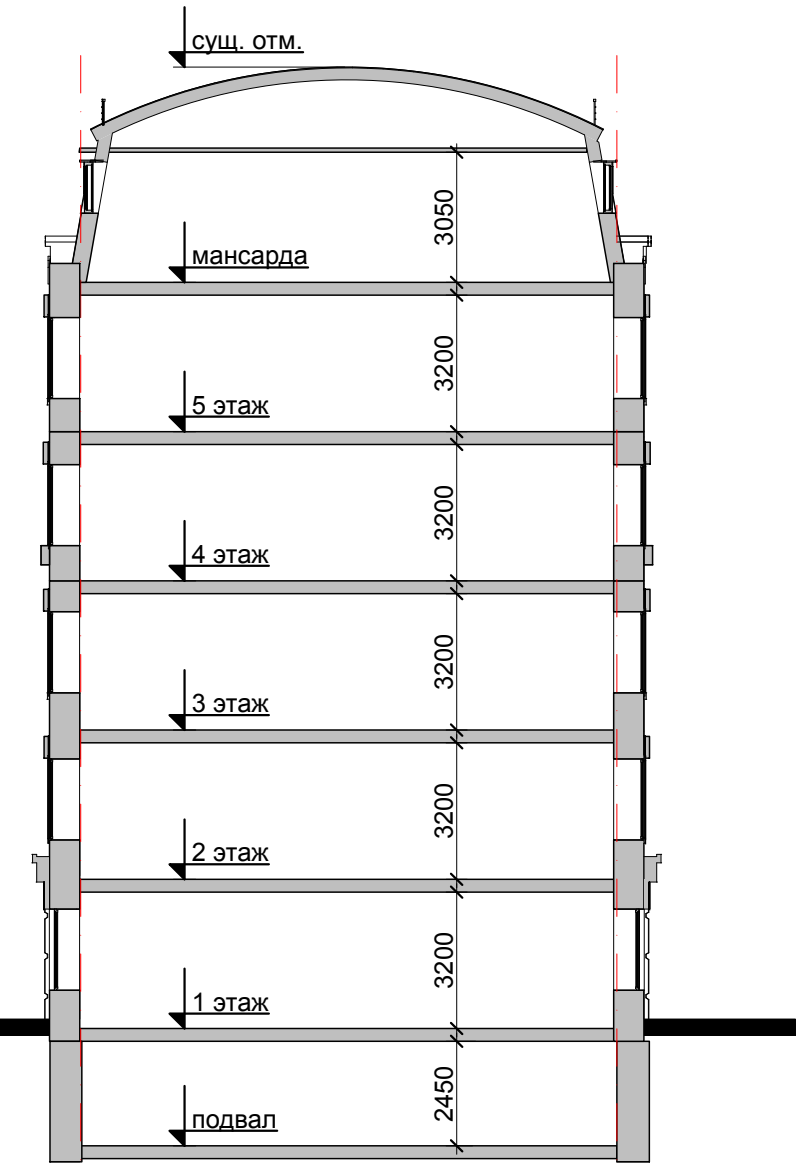
Подпись и дата

Инв. N подл.

СОГЛАСОВАНО:

БОКОВОЙ ФАСАД В ОСЯХ "2 - 1"

РАЗРЕЗ (схема)



5

1

Д

А

15.10.2013

08 АС 2013

Заказчик: ОАО "СТАНДАРТЭЛЕКТРО"
г. Москва, Зоологическая ул., д.1, стр.1

Изм.	кл.уч	Лист	№ док	Подпись	Дата
ГАП		Иванов			
ГИП		Мокин			
Архитектор		Ващенко			

реконструкция здания

Вариант № 1
боковой фасад, разрез (схема)

Стадия	Лист	Листов
ЭП	14	

АРХСТРОЙДИЗАЙН
МАСТЕРСКАЯ АЛЕКСЕЯ ИВАНОВА
Данный проект является предметом авторского права. Тиражирование, публикация, использование в строительстве, прочие коммерческие использование возможно только с согласия ТОО "АРХСТРОЙДИЗАЙН АСД". Защищено законом РФ об авторском праве.

СОГЛАСОВАНО:

Взамен инв. N	
Подпись и дата	
Инв. N подл.	



СОГЛАСОВАНО:

Взамен инв. N

Подпись и дата

Инв. N подл.

Приложение: фрагменты фасада (существующий вид)

Лист

15

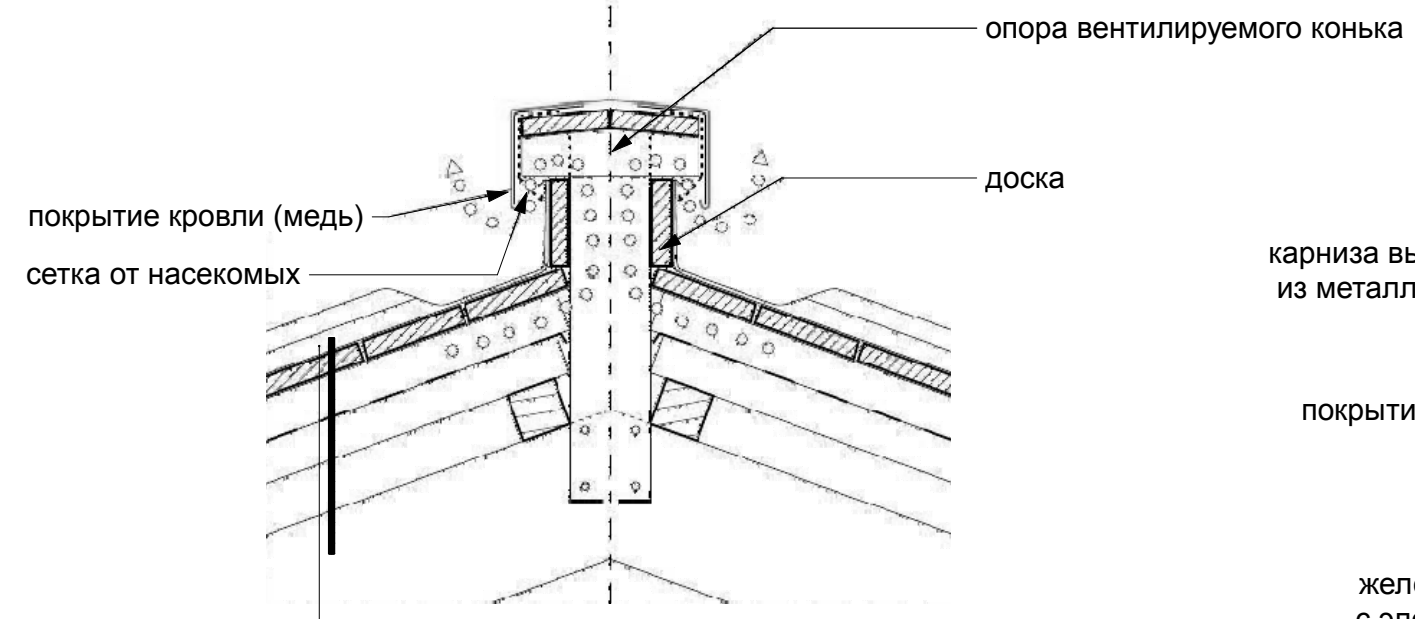
СОГЛАСОВАНО:

Взамен инв. N

Подпись и дата

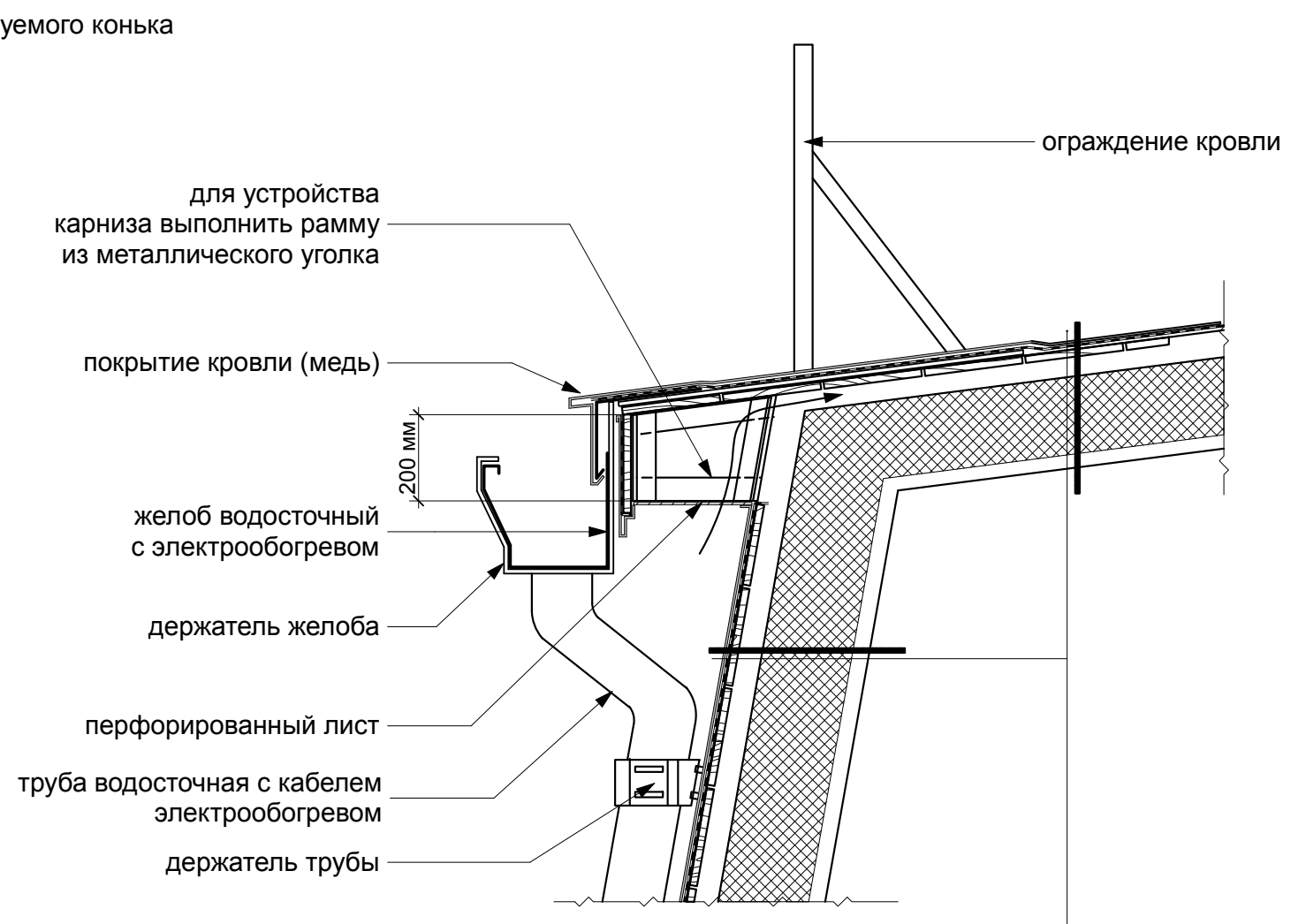
Инв. N подл.

СЕЧЕНИЕ 1 - 1



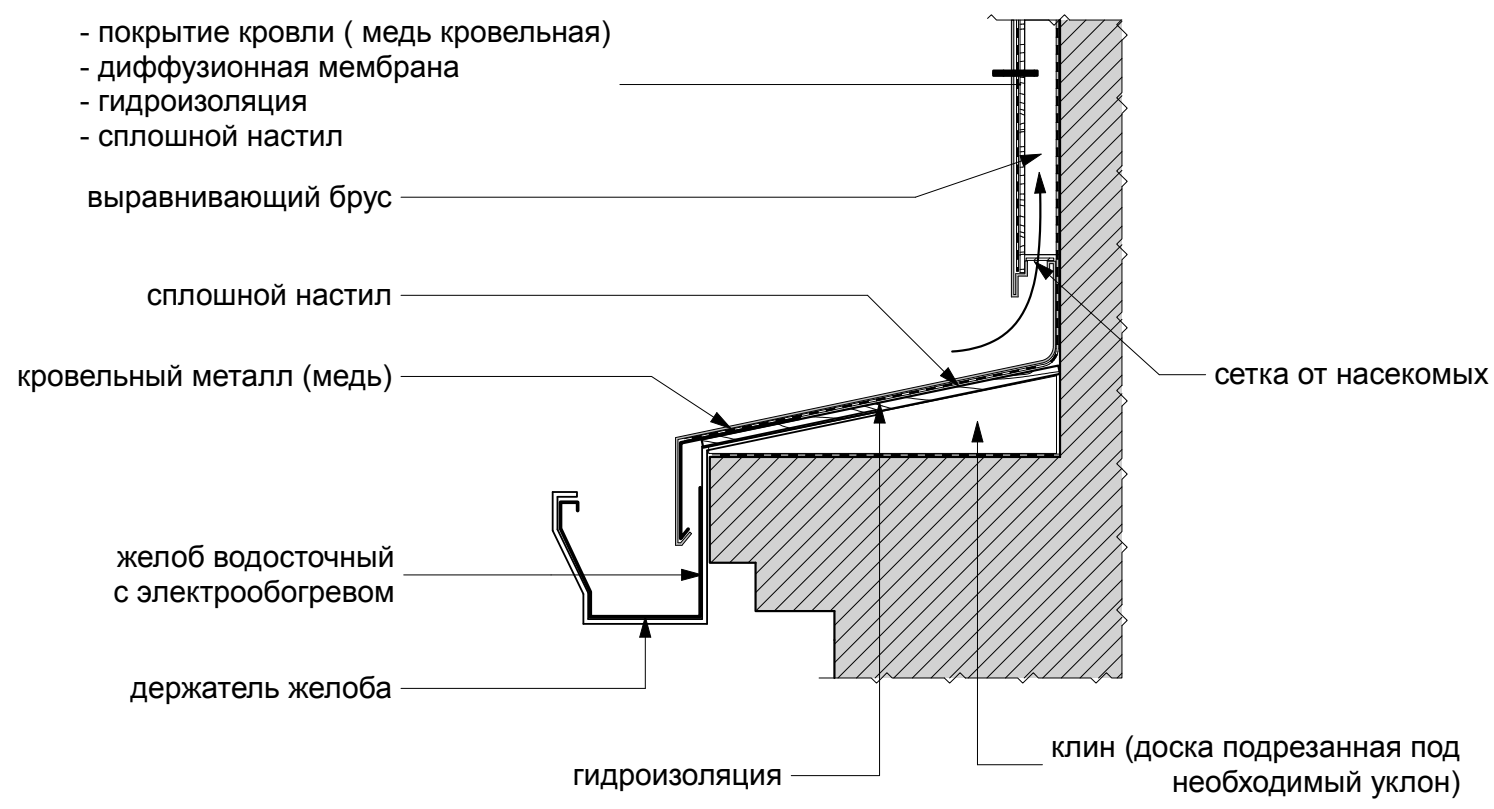
- покрытие кровли (медь кровельная)
- диффузионная мембрана
- гидроизоляция
- сплошной настил
- существующая утепленная конструкция мансарды

СЕЧЕНИЕ 3 - 3



- покрытие кровли (медь кровельная)
- диффузионная мембрана
- гидроизоляция
- сплошной настил
- существующая утепленная конструкция мансарды

СЕЧЕНИЕ 2 - 2



15.10.2013

08 АС 2013

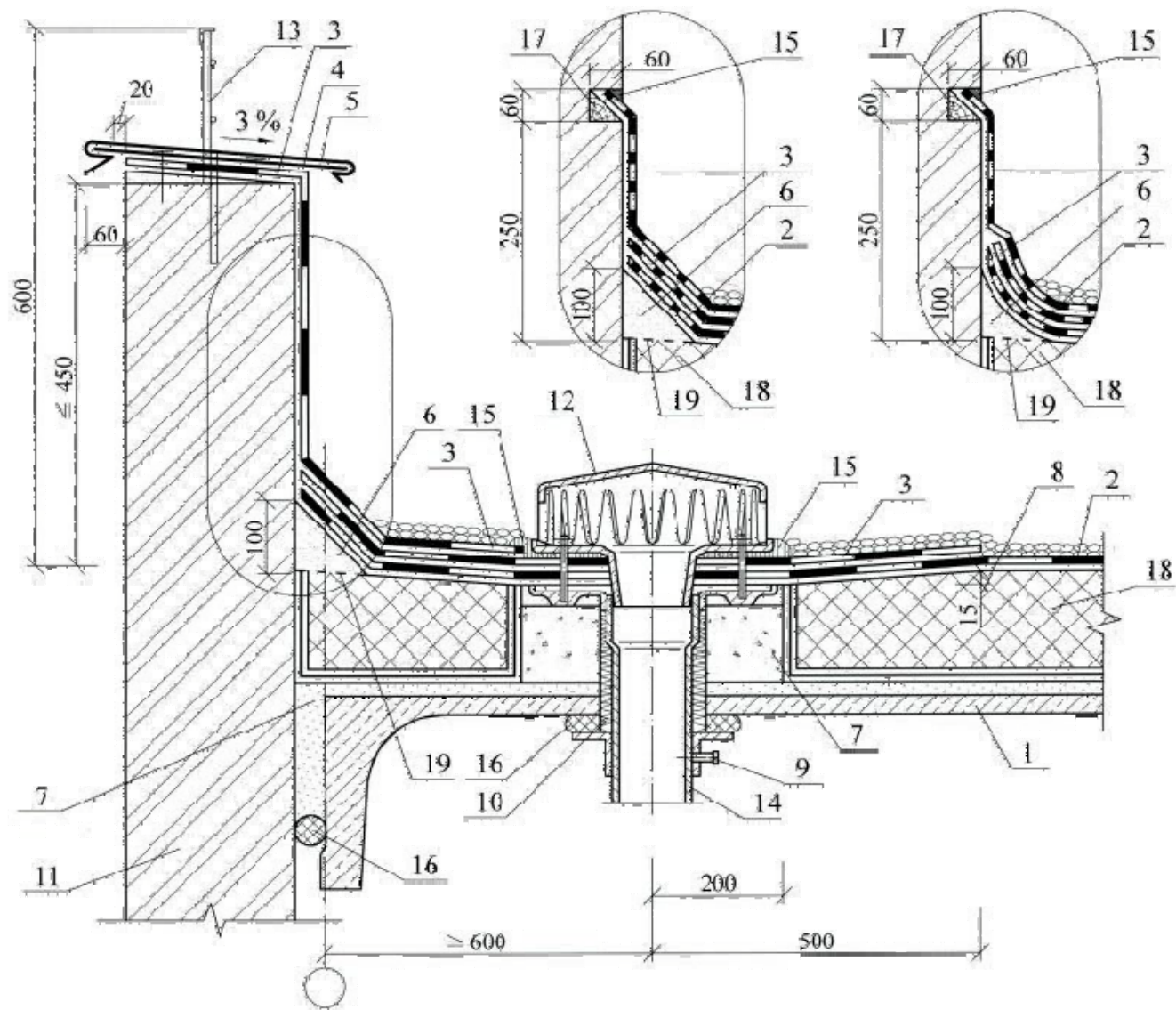
Заказчик: ОАО "СТАНДАРТЭЛЕКТРО"
г. Москва, Зоологическая ул., д.1, стр.1

Изм.	кл.уч	Лист	N док	Подпись	Дата
ГАП	Иванов				
ГИП	Мокин				
Архитектор	Ващенко				

реконструкция здания			Стадия	Лист	Листов
			ЭП	16	
Принципиальные решения сечения "1-1, 2-2,3-3"			АРХСТРОИДИЗАЙН МАСТЕРСКАЯ АЛЕКСЕЯ ИВАНОВА		

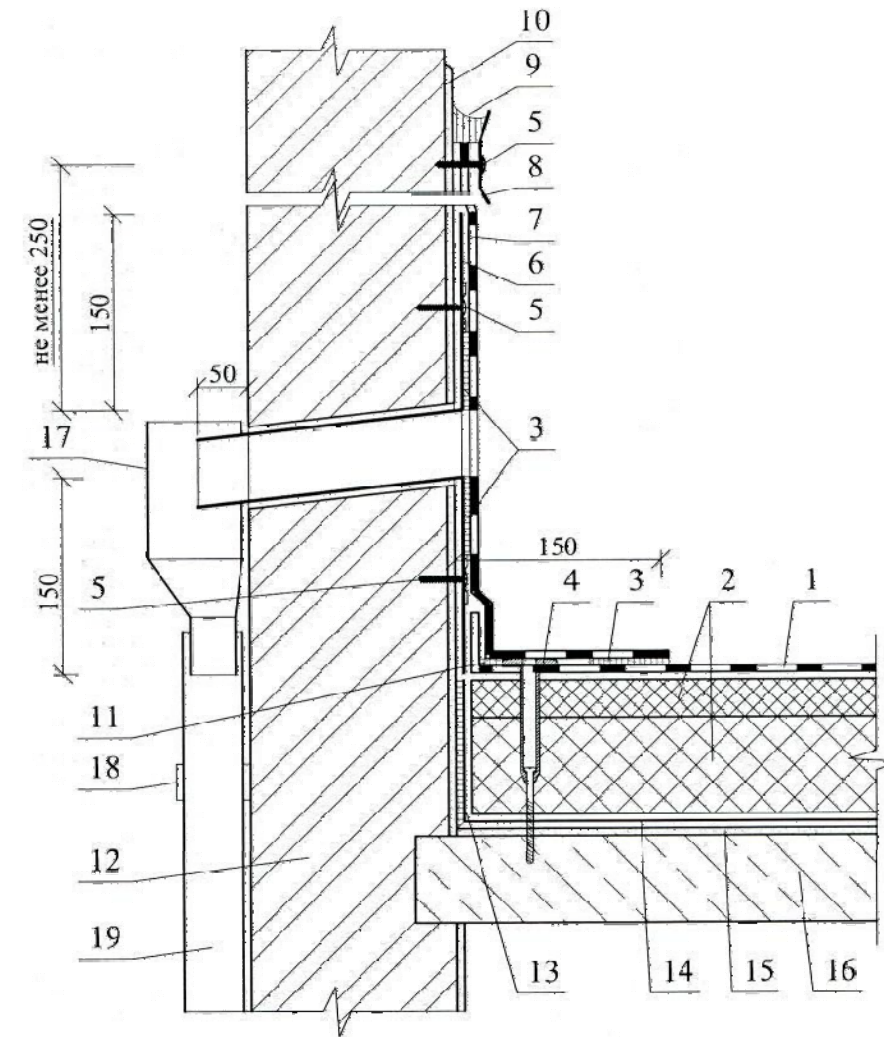
Данный проект является предметом авторского права. Тиражирование, публикация, использование в строительстве, прочие коммерческие использования возможны только с согласия ТОО "АРХСТРОИДИЗАЙН АСД".
Защищено законом РФ об авторском праве.

СЕЧЕНИЕ 4 - 4



1 - железобетонная плита; 2 - основной водоизоляционный ковер из битумных и битумно-полимерных материалов; 3 - дополнительные слои ковров; 4 - костьль (полоса 4 40 мм); 5 - защитный фартук; 6 - бортик из цементно-песчаного раствора; 7 - опора из легкого бетона; 8 - местное понижение воронки; 9 - хомут; 10 - стекловата; 11 - стена; 12 - колпак водоприемной воронки; 13 - ограждение; 14 - патрубок с фланцем; 15 - герметизирующая мастика; 16 - уплотнитель; 17 - деревянный вкладыш; 18 - теплоизоляция; 19 - разделительный слой

СЕЧЕНИЕ 5 - 5



1 - основной слой водоизоляционного ковров из ПВХ- или ТПО-мембраны; 2 - теплоизоляция; 3 - сварной шов шириной 30 мм; 4 - телескопический крепеж; 5 - крепежный элемент; 6 - перелив через парапет; 7 - дополнительный слой водоизоляционного ковров из ПВХ- или ТПО-мембраны; 8 - металлическая прижимная рейка; 9 - герметик; 10 - штукатурный слой; 11 - дополнительный сварной шов шириной 20 мм; 12 - наружная стена; 13 - двухсторонняя клейкая лента для фиксации пароизоляции; 14 - пароизоляция; 15 - выравнивающий слой из цементно-песчаного раствора; 16 - несущая железобетонная плита; 17 - водосборный бак; 18 - хомут; 19 - водосточная труба

15.10.2013

08 АС 2013

Заказчик: ОАО "СТАНДАРТЭЛЕКТРО"
г. Москва, Зоологическая ул., д.1, стр.1

Изм.	кл.уч	Лист	N док	Подпись	Дата				
ГАП		Иванов				реконструкция здания	Стадия	Лист	Листов
ГИП		Мокин					ЭП	17	
Архитектор		Ващенко							
						Принципиальные решения сечения "4-4, 5-5"	АРХСТРОЙДИЗАЙН МАСТЕРСКАЯ АЛЕКСЕЯ ИВАНОВА		

Данный проект является предметом авторского права. Тиражирование, публикация, использование в строительстве, прочие коммерческие использования возможны только с согласия ТОО "АРХСТРОЙДИЗАЙН АСД". Защищено законом РФ об авторском праве.

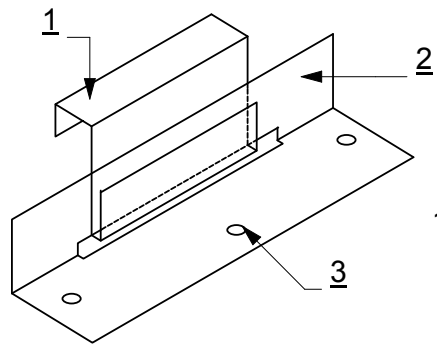
СОГЛАСОВАНО:

Взамен инв. N

Подпись и дата

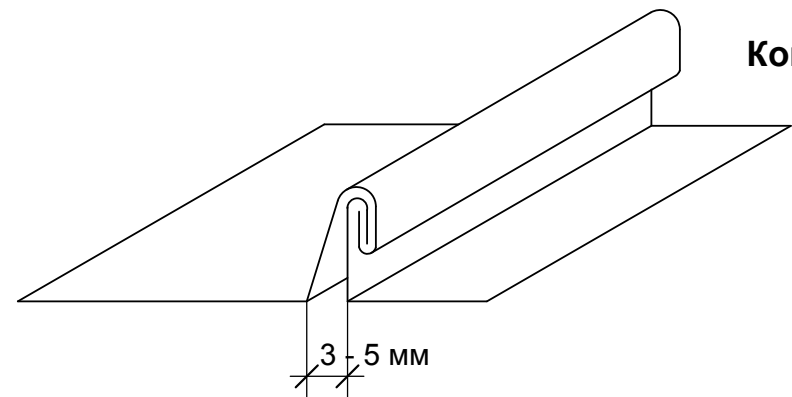
Инв. N подл.

**Примеры решения деталей кровли
из металлических листов**



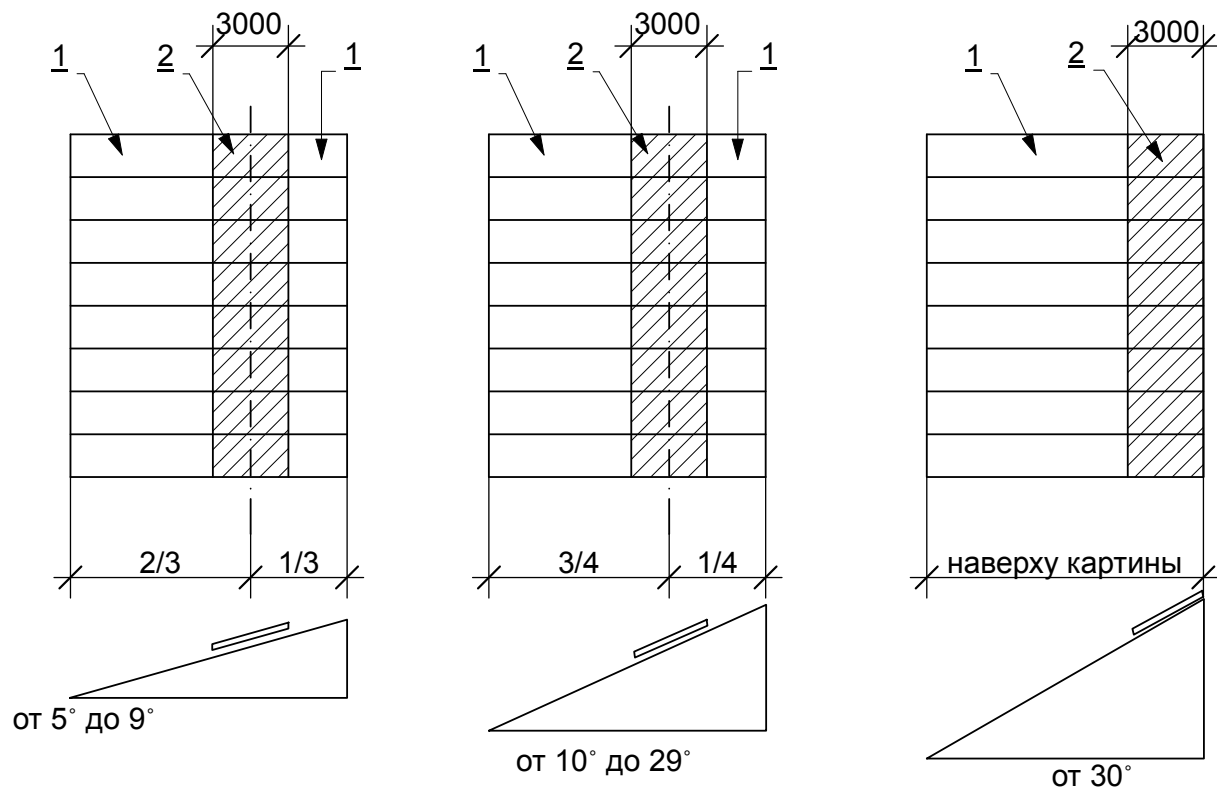
**Скользящий кляммер
кровли из меди и цинк-титана**

1 - стенка; 2 - основание кляммера;
3 - отверстие для крепления



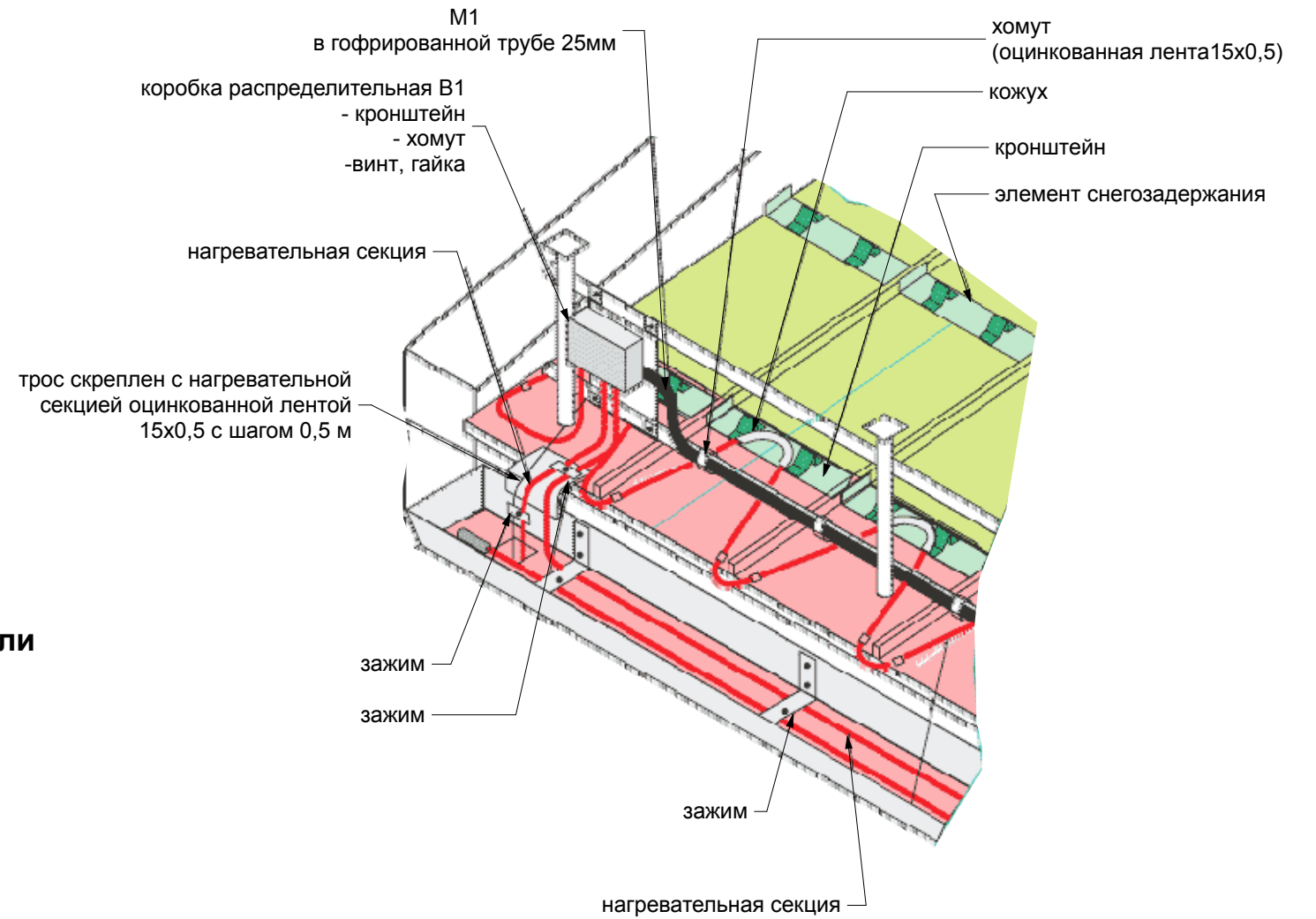
Компенсационный стык

**Зона расположения неподвижных (жестких) кляммеров
на одну картину длиной не более 10 м в зависимости от уклона кровли**



1 - зона картины с подвижными кляммерами; 2 - зона картины с неподвижными (жесткими) кляммерами

**Принципиальное решение
обогреваемой кровли**



СОГЛАСОВАНО:

Взамен инв. N

Подпись и дата

Инв. N подл.

15.10.2013

08 АС 2013

Заказчик: ОАО "СТАНДАРТЭЛЕКТРО"
г. Москва, Зоологическая ул., д.1, стр.1

Изм.	кл.уч	Лист	N док	Подпись	Дата				
ГАП	Иванов					реконструкция здания	Стадия	Лист	Листов
ГИП	Мокин						ЭП	18	
Архитектор	Ващенко						АРХСТРОИДИЗАЙН - МАСТЕРСКАЯ АЛЕКСЕЯ ИВАНОВА		
						Примеры решения деталей кровли	<small>Данный проект является предметом авторского права. Тиражирование, публикация, использование в строительстве, прочие коммерческие использования возможны только с согласия ТОО АРХСТРОИДИЗАЙН АСД. Защищено законом РФ об авторском праве.</small>		

Облицовка поля стены по готовой кладке. Облицовка по готовой стене менее рациональна, так как она требует сверления отверстий, промывки и расчистки швов, вызывает высокий расход металла. Плиты устанавливают на растворе или насухо с последующей заливкой раствором пространства между стеной и облицовкой.

Усовершенствованная облицовка поля стены по готовой кладке предусматривает закладку в горизонтальные ряды кладки специальных петель 1 (рис. 78, а). Через петли заводят вертикальные пруты 3, к которым крепят крючки 2.

Если облицовочные плиты различной длины, то за вертикальные пруты 3 пропускают горизонтальные 4 (рис. 78, б), к которым крепят крючки в любом месте длины прута.

В табл. 45 приведена техническая характеристика закрепок для крепления облицовки поля стены по готовой кладке. Петли и пруты изготовляют из стали класса А, крючки — из нержавеющей стали.

Готовую стену облицовывают следующим способом: проверяют вертикальность стены отвесом по плоской части через 2—3 м, а также в точках перелома фасада на всю высоту здания или поэтажно;

промывают плоскость стены сильной струей воды из шланга;

намечают по шнуру положение горизонтальных швов облицовки краской или устанавливают рейки-порядовки;

намечают горизонтальным шнуром наружную поверхность облицовки на высоте ее первого ряда;

проверяют соответствие размеров и формы плит рабочим чертежам;

сверлят и бурят в стене отверстия для крепления плит в соответствии с размерами закрепок;

очищают и промывают место установки и плиты, обильно смачивают водой камень, если он пористый;

укладывают раствор в соответствии с проектной толщиной шва, ставят в нужное положение деревянные клинья или свинцовые прокладки;

устанавливают плиту в проектное положение, закрепляют крючками на стальных клиньях или деревянных пробках;

снимают выдавленный из шва раствор, очищают швы на глубину 15—20 мм, чтобы впоследствии хорошо расшить их;

конопатят вертикальные швы после установки всего ряда.

Если камни устанавливают на сухую постель, то при ширине шва более 2 мм конопатят и горизонтальные

швы. Заливают цементным раствором пространство между стеной и облицовкой в несколько приемов. Если пространство между стеной и облицовкой защищено от атмосферных осадков, раствором можно заполнять только места установки закрепок.

Установка угловых плит. Для соединения плит в углах на их верхних гранях устанавливают по одной скобе

на каждый угол. При тонких горизонтальных швах в камне вырубают бороздку глубиной, равной диаметру скобы плюс 2 мм. Скобы изготовляют из нержавеющей стали. Размеры скоб: длина 100—150 мм; длина загиба 20—30 мм; диаметр 5—8 мм. Варианты установки скоб на смежных угловых плитах приведены на рис. 79. Угловые плиты монтируют с выходом торца на лицевую поверхность или обрабатывают торцы вырезкой четверти, полуваля (рис. 80).

Облицовка поля стены:

- а - при постоянной длине облицовочных плит,
- б - при произвольной длине облицовочных плит;
- 1 - петля,
- 2 - крюк,
- 3 - вертикальный прут,
- 4 - горизонтальный прут

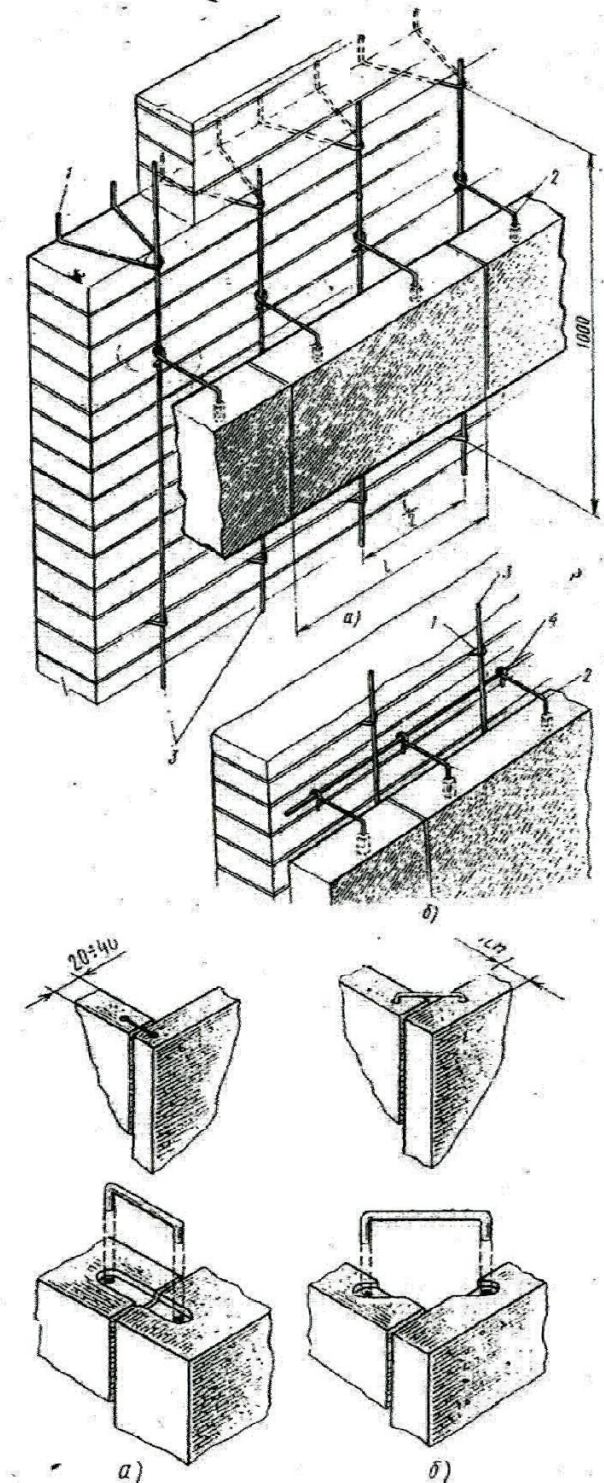


Рис. 79. Установка скоб на смежных угловых плитах: а - при толщине камня 20—40 мм, б - при толщине камня 40 мм и более

Таблица 45. Характеристика закрепок для крепления облицовки поля стены по готовой кладке

Закрепки	Изображение детали	Обозначение	Размеры закрепок, мм, при толщине плит, мм	
			20—40	40 и более
Петля		$\frac{l}{h}$ $\frac{d}{d}$	170 30—40 5	170 30—40 5
Прут		$\frac{l}{d}$	1200 5	1200 5
Крюк		$\frac{l^*}{h}$ $\frac{d}{d}$	120 15—20 3	150 20 4—5

* Длина уточняется по рабочим чертежам.

СОГЛАСОВАНО:

Изм.	к.л.уч	Лист	N док	Подпись	Дата
Ив. N подл.					
Взамен инв. N					
Подпись и дата					

15.10.2013

08 АС 2013

Заказчик: ОАО "СТАНДАРТЭЛЕКТРО"
г. Москва, Зоологическая ул., д.1, стр.1

реконструкция здания

Стадия	Лист	Листов
ЭП	19	

Примеры решения облицовки стены

АРХСТРОИДИЗАЙН
МАСТЕРСКАЯ АЛЕКСЕЯ ИВАНОВА
Данный проект является предметом авторского права. Тиражирование, публикация, использование в строительстве, прочие коммерческие использования возможны только с согласия ТОО АРХСТРОИДИЗАЙН АСД. Защищено законом РФ об авторском праве.