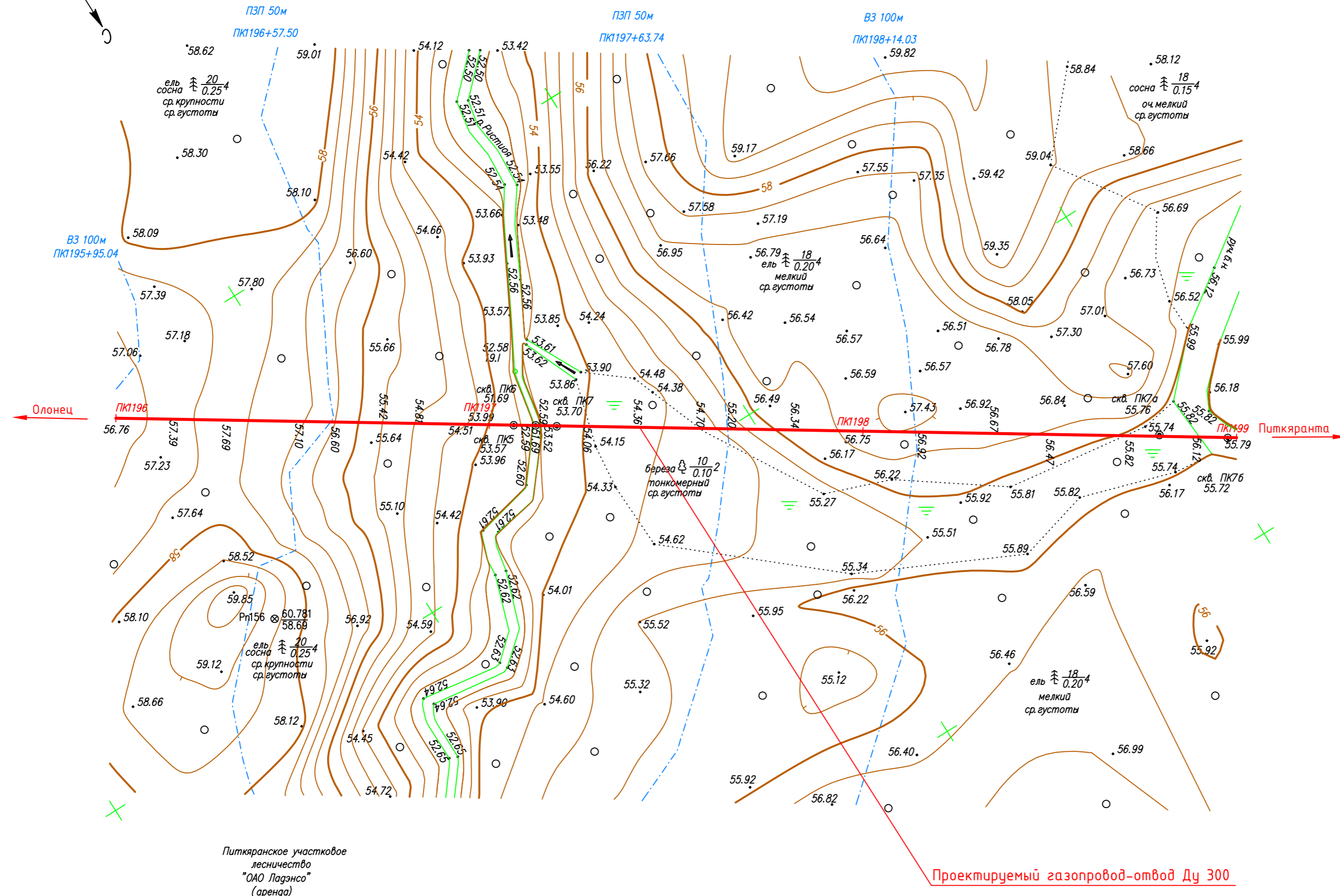
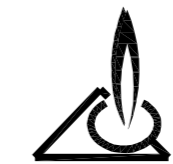


РОССИЯ
Республика Карелия
Питкярантский район

Питкяранское участковое
лесничество
"ОАО Ладэнсо"
(аренда)



1. Общие данные см. лист 1.
2. План участка газопровода-отвода ПК 1184+00-ПК 1200+00 см. лист XX.
3. Продольный профиль перехода участка газопровода-отвода через р. Ристиоя ПК 1196+00-ПК 1199+00 см. лист XX.
4. Данный лист разработан на основании:
 - технического отчета об инженерных изысканиях. Инженерно-геодезические изыскания №197-10/13-12п-ИГД, выполненные ООО "ГЕОСТРОЙКОМ" г. Санкт-Петербург в октябре 2012г;
 - технического отчета об инженерных изысканиях. Инженерно-геологические изыскания №197-10/13-12п-ИГИ, выполненные ООО "ГЕОСТРОЙКОМ" г. Санкт-Петербург в 2013г.
4. Система координат МСК-10.
5. Система высот Балтийская, 1977г.
6. Сплошные горизонталы проведены через 0,5м.



ЗАО "ЛОРЕС"

М 1:1000

Газопровод-отвод и ГРС Питкяранта Питкярантского района Республики Карелия						
Изм.	Кол.у.	Лист	№ до.	Подп.	Дата	
Вед. инж.	Силаков			<i>Силаков</i>	09.13	
Гл.спец.	Моренко Т.В.			<i>Моренко</i>	09.13	
Н. контр.	Виноградская			<i>Виноградская</i>	09.13	
ГИП	Гиря			<i>Гиря</i>	09.13	
Газопровод-отвод Ду 300 Ру 5,4 МПа				Стадия	Лист	Листов
				Р		
План перехода участка газопровода-отвода через р. Ристиоя ПК 1196+00-ПК 1199+00				ЗАО "ЛОРЕС" г.Москва		

Инв.№ подл. Подпись и дата. Взам. инв.№