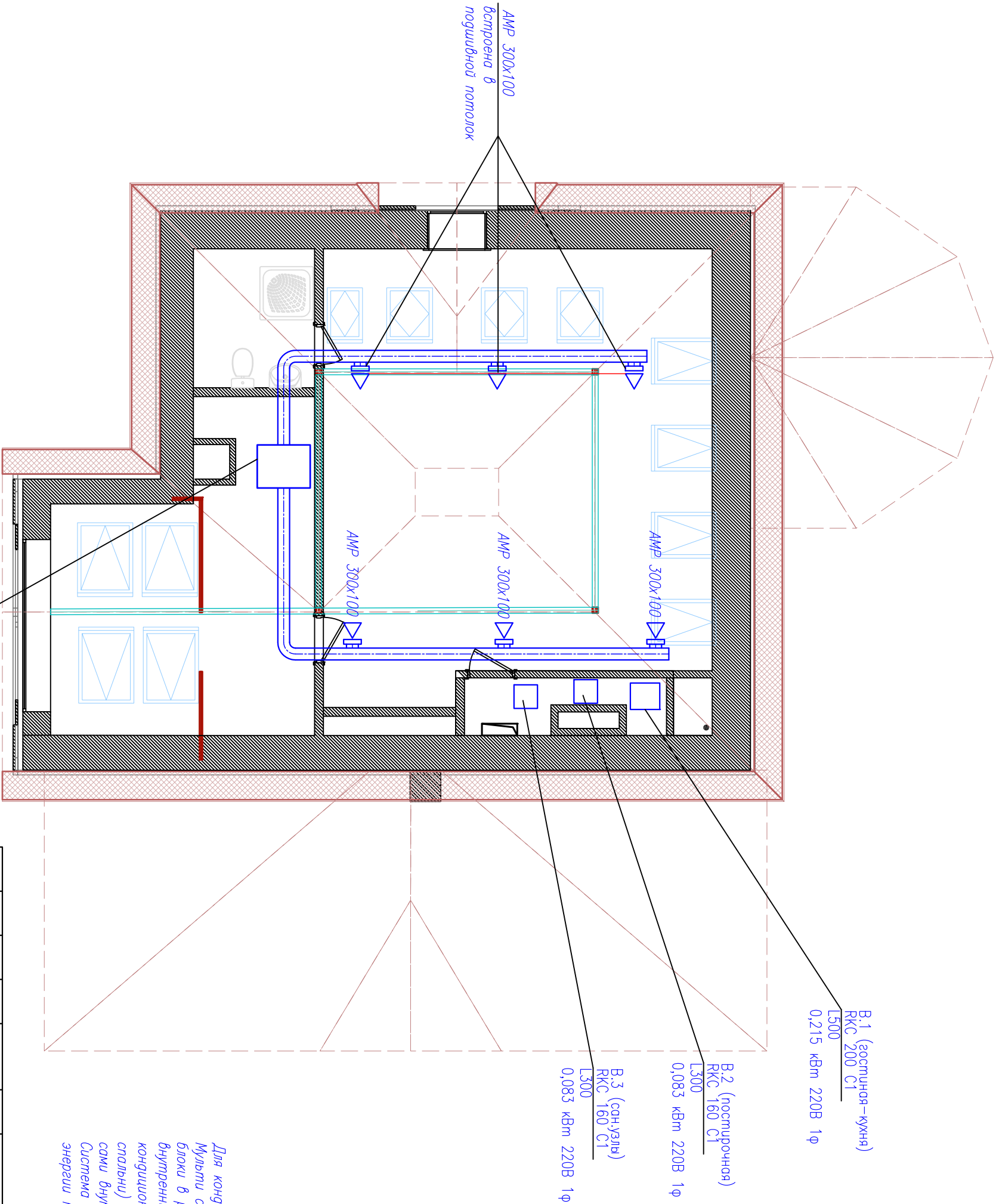


			Согласовано:			
Инв. № подл.	Подп. и дата	Взам. инв. №				



Для кондиционирования воздуха применяется VRV система Сити Мульти серии R2 позволяющей одновременно работать внутренние блоки в разных комнатах на нагрев и охлаждение. В качестве внутренних блоков применяем канальные блоки для снижения шума в кондиционируемых помещениях. В кондиционированные помещения (залы, спальни) выводятся только решетки (подбираются согласно габаритам), сами внутренние блоки работают за потолком в санузлах. Система очень экономичная, на 1 кВт затраченной электрической энергии производится 5,0 кВт тепла или холода.

ОВ									
Загородный жилой дом по адресу: Московская область, Клинско.									
Изм.	Колуч./Лист	И док.	Подпись	Дата					
Разработал	Мохов								
Проверил	Миронов								
Жилой дом								Стация	Лист
								Р	12
План мансарды. Кондиционирование.									