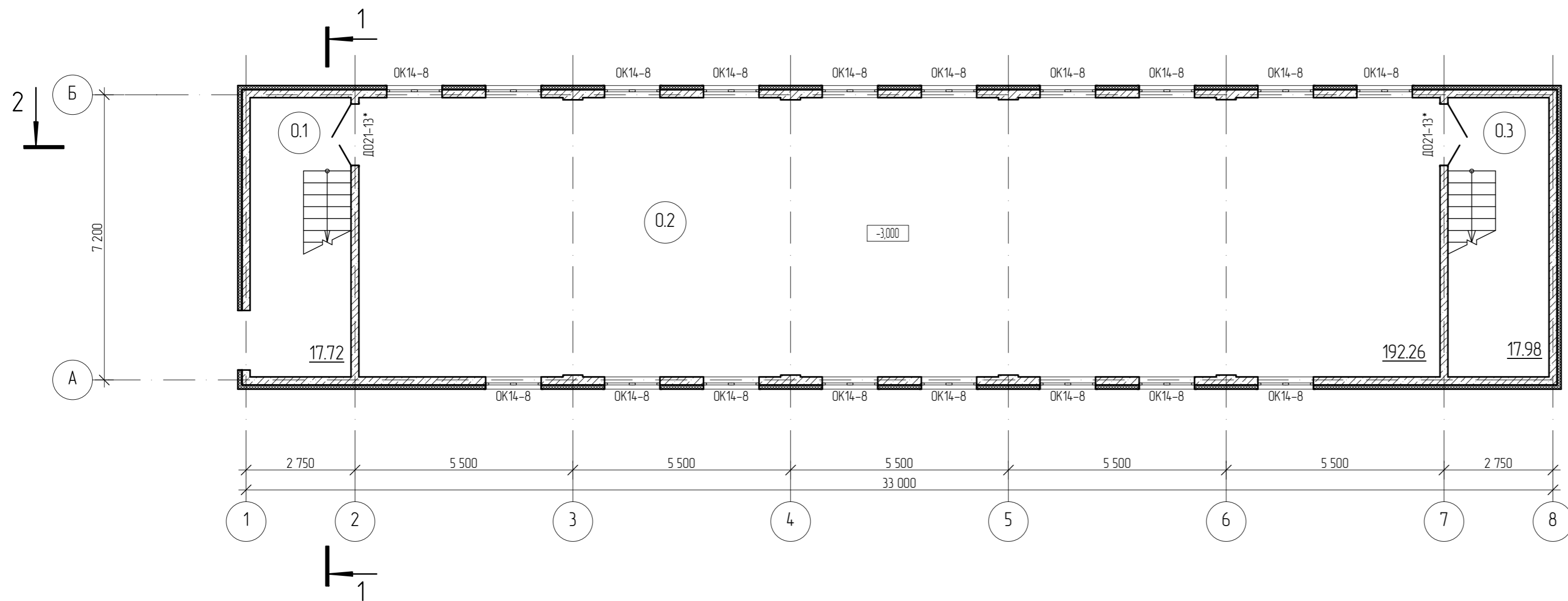


План подвала



Экспликация помещений

№ пом.	Наименование	Площадь, м2
0.1	Лестничная клетка	17.85
0.2	Подвал	192.26
0.3	Лестничная клетка	18.11

Условные обозначения

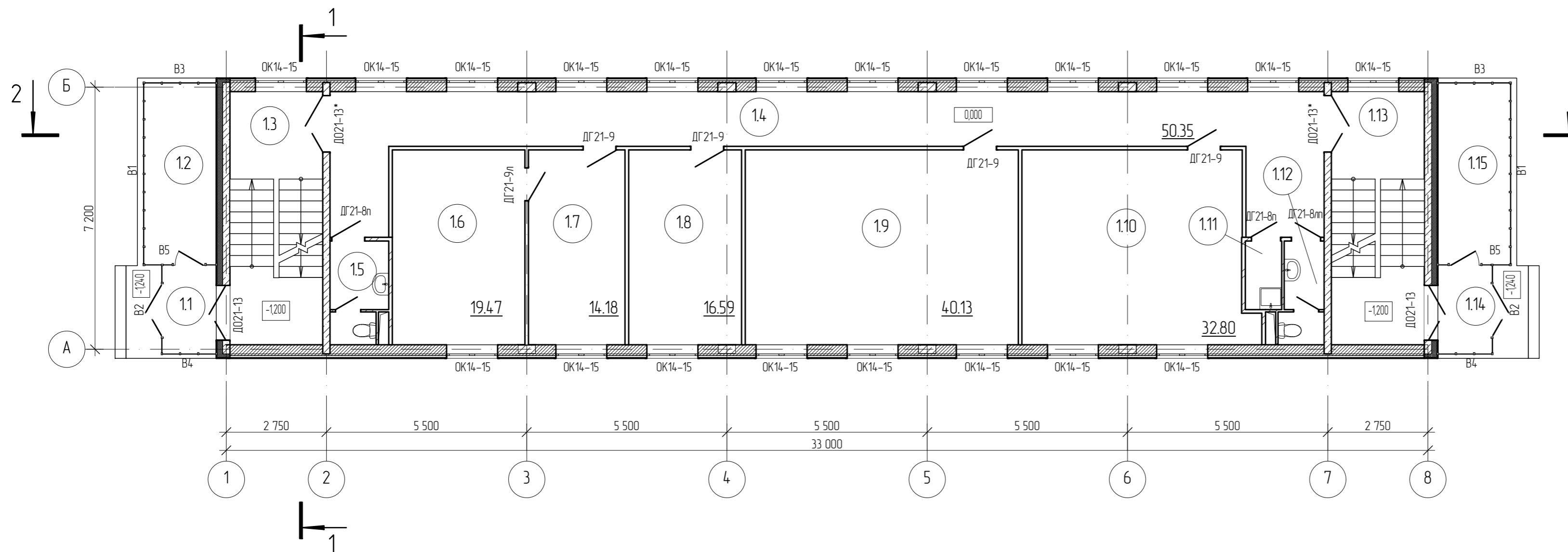
Условные обозначения	Наименование
	- Стена из монолитного ж/бетона - 200 мм
	- Стена из монолитного ж/бетона - 200 мм - Утеплитель плиты ПЕНОПЛЭКС СТЕНА® ТУ 5767-015-56925804-2011 - 100 мм

1. За отм. 0,000 принят уровень чистого пола 1 этажа, что соответствует абсолютной отм. 161,46.
2. Площади даны предварительно (без отделки) и будут уточнены после выдачи рабочей документации.
3. * - противопожарные труднооткрываемые двери, имеющие армированное остекление, устройство для закрывания при пожаре и уплотнение в притворах (EI 30).

						Шифр:	5-2013			АС	
Изм.	Колуч.	Лист	№ док.	Подп.	Дата						
ГИП						Здание автолицея			стадия	лист	листов
Архитектор						План подвала			П	1	
Н. контроль											

Взам. инв. №	
Подп. и дата	
Инв. № подл.	

План 1-го этажа



Экспликация помещений

№ пом.	Наименование	Площадь, м ²
1.1	Тамбур	3.43
1.2	Охрана	9.66
1.3	Лестничная клетка	17.72
1.4	Коридор	50.35
1.5	Санузел	4.22
1.6	Кабинет директора	19.47
1.7	Кабинет секретаря	14.18
1.8	Кабинет зам. директора	16.59
1.9	Учебный класс	40.13
1.10	Учебный класс	32.80
1.11	Комната уборочного инвентаря	1.88
1.12	Санузел	3.26
1.13	Лестничная клетка	17.72
1.14	Тамбур	3.43
1.15	Охрана	9.66

Условные обозначения (начало)

Условные обозначения	Наименование
	- Стена из монолитного ж/бетона - 200 мм
	- Стена из монолитного ж/бетона - 200 мм - Утеплитель минераловатные - 100 мм - Облицовка панелями Полиалпан ТУ-5271-001-97589985-2009 - 25 мм
	- Стена из блоков ячеистого бетона - 300 мм - Навесная подсистема - 75 мм - Облицовка панелями Полиалпан ТУ-5271-001-97589985-2009 - 25 мм

Условные обозначения (окончание)

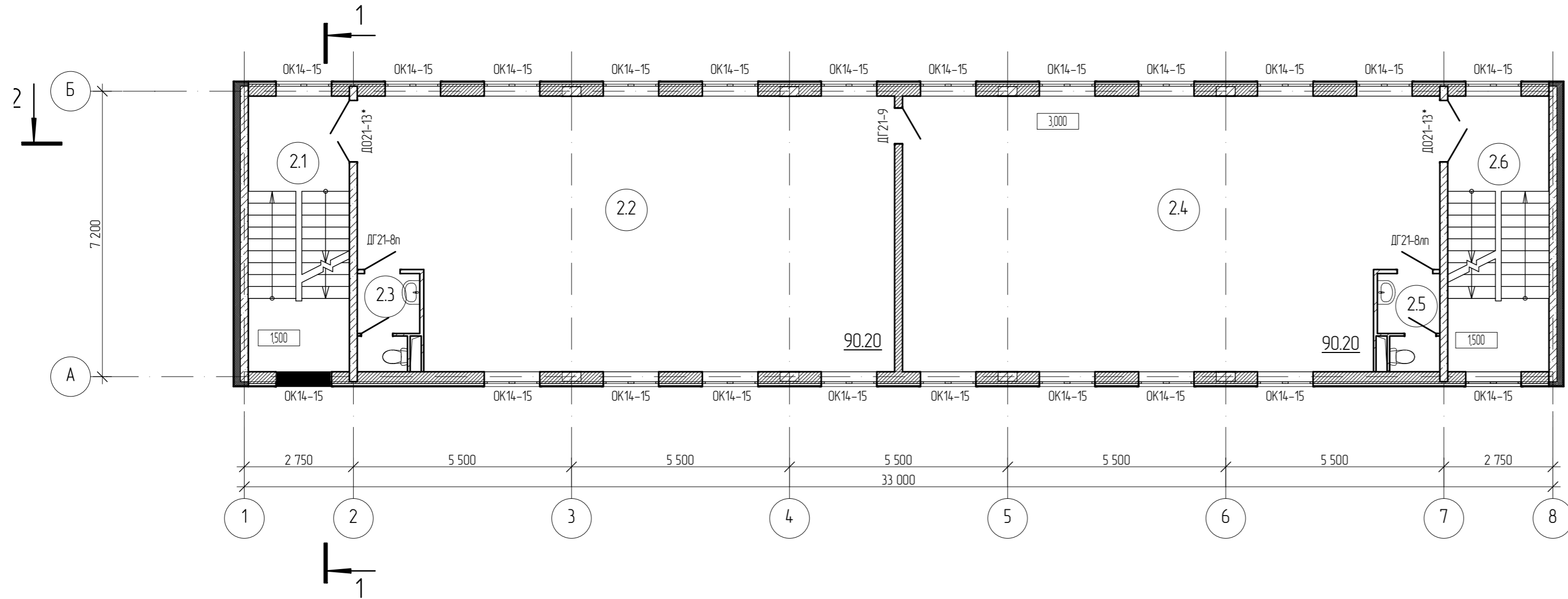
Условные обозначения	Наименование
	Перегородки из гипсовых пазогребневых плит ПЛГ-66*500*80 ГОСТ 6428-83 - 80 мм
	- Перегородки из полнотелого кирпича ГОСТ 530-07 на растворе М 50 - 65 мм
	- Перегородки из полнотелого кирпича ГОСТ 530-07 на растворе М 50 - 120 мм

1. За отм. 0,000 принят уровень чистого пола 1 этажа, что соответствует абсолютной отм. 161,46.
2. Площади даны предварительно (без отделки) и будут уточнены после выдачи рабочей документации.
3. * - противопожарные трудногоряемые двери, имеющие армированное остекление, устройство для закрывания при пожаре и уплотнение в притворах (Е1 30).

						Шифр:	5-2013			АС	
Изм.	Колуч.	Лист	№ док.	Подп.	Дата						
ГИП						Здание автолицея			стадия	лист	листов
Архитектор									П	2	
Н. контроль						План 1-го этажа					

Взам. инв. №	
Подп. и дата	
Инв. № подл.	

План 2-го этажа



Экспликация помещений

№ пом.	Наименование	Площадь, м2
2.1	Лестничная клетка	17.72
2.2	Методический кабинет	90.20
2.3	Санузел	3.57
2.4	Методический кабинет	90.20
2.5	Санузел	3.57
2.6	Лестничная клетка	17.72

Условные обозначения (начало)

Условные обозначения	Наименование
	- Стена из монолитного ж/бетона - 200 мм
	- Стена из монолитного ж/бетона - 200 мм - Утеплитель минераловатные - 100 мм - Облицовка панелями Полиалпан ТУ-5271-001-97589985-2009 - 25 мм
	- Стена из блоков ячеистого бетона - 300 мм - Навесная подсистема - 75 мм - Облицовка панелями Полиалпан ТУ-5271-001-97589985-2009 - 25 мм

Условные обозначения (окончание)

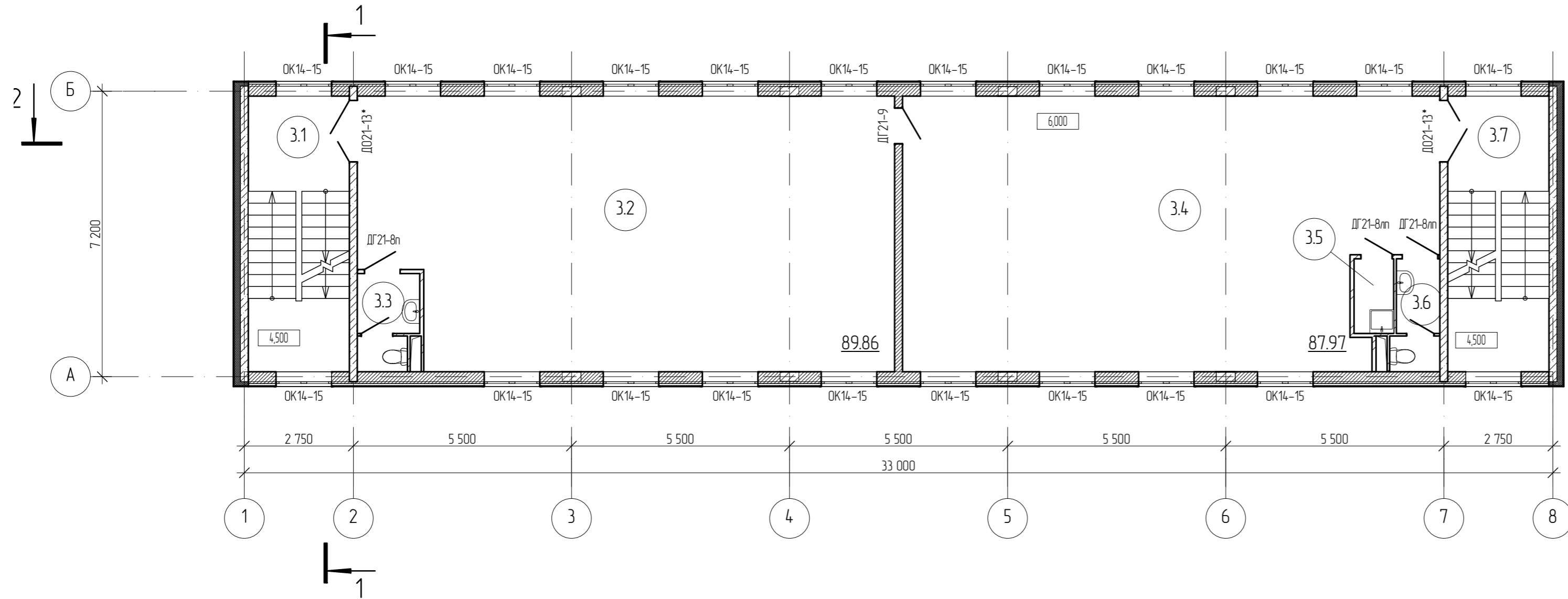
Условные обозначения	Наименование
	- Перегородки из блоков ячеистого бетона - 200 мм
	- Перегородки из полнотелого кирпича ГОСТ 530-07 на растворе М 50 - 65 мм
	- Перегородки из полнотелого кирпича ГОСТ 530-07 на растворе М 50 - 120 мм

1. За отм. 0,000 принят уровень чистого пола 1 этажа, что соответствует абсолютной отм. 161,46.
2. Площади даны предварительно (без отделки) и будут уточнены после выдачи рабочей документации.
3. * - противопожарные труднооткрываемые двери, имеющие армированное остекление, устройство для закрывания при пожаре и уплотнение в притворах (Е1 30).

Шифр: 5-2013 АС					
Изм.	Колуч.	Лист	№ док.	Подп.	Дата
ГИП					
Здание автолиция			стадия	лист	листов
Архитектор			П	3	
План 2-го этажа					
Н. контроль					

Взам. инв. №	
Подп. и дата	
Инв. № подл.	

План 3-го этажа



Экспликация помещений

№ пом.	Наименование	Площадь, м2
3.1	Лестничная клетка	17.72
3.2	Методический кабинет	89.86
3.3	Санузел	3.56
3.4	Тренажерный зал	87.97
3.5	Комната уборочного инвентаря	1.88
3.6	Санузел	3.26
3.7	Лестничная клетка	17.72

Условные обозначения (начало)

Условные обозначения	Наименование
	- Стена из монолитного ж/бетона - 200 мм
	- Стена из монолитного ж/бетона - 200 мм - Утеплитель минераловатные - 100 мм - Облицовка панелями Полиалпан ТУ-5271-001-97589985-2009 - 25 мм
	- Стена из блоков ячеистого бетона - 300 мм - Навесная подсистема - 75 мм - Облицовка панелями Полиалпан ТУ-5271-001-97589985-2009 - 25 мм

Условные обозначения (окончание)

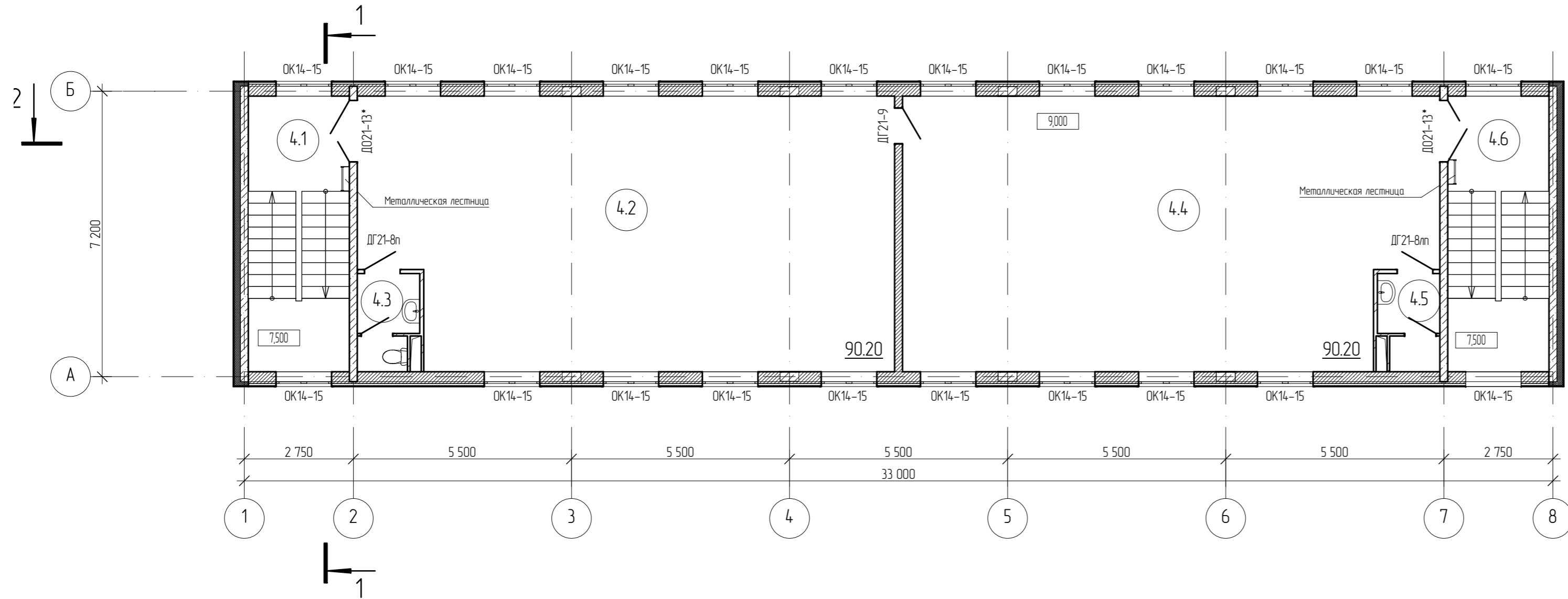
Условные обозначения	Наименование
	- Перегородки из блоков ячеистого бетона - 200 мм
	- Перегородки из полнотелого кирпича ГОСТ 530-07 на растворе М 50 - 65 мм
	- Перегородки из полнотелого кирпича ГОСТ 530-07 на растворе М 50 - 120 мм

1. За отм. 0,000 принят уровень чистого пола 1 этажа, что соответствует абсолютной отм. 161,46.
2. Площади даны предварительно (без отделки) и будут уточнены после выдачи рабочей документации.
3. * - противопожарные труднооткрываемые двери, имеющие армированное остекление, устройство для закрывания при пожаре и уплотнение в притворах (Е1 30).

Шифр: 5-2013 АС					
Изм.	Колуч.	Лист	№ док.	Подл.	Дата
Здание автолицея				стадия	лист
План 3-го этажа				П	4
Н. контроль					

Взам. инв. №	
Подп. и дата	
Инд. № подл.	

План 4-го этажа



Экспликация помещений

№ пом.	Наименование	Площадь, м2
4.1	Лестничная клетка	17.72
4.2	Методический кабинет	90.20
4.3	Санузел	3.57
4.4	Конференц-зал	90.20
4.5	Санузел	3.57
4.6	Лестничная клетка	17.72

Условные обозначения (начало)

Условные обозначения	Наименование
	- Стена из монолитного ж/бетона - 200 мм
	- Стена из монолитного ж/бетона - 200 мм - Утеплитель минераловатные - 100 мм - Облицовка панелями Полиалпан ТУ-5271-001-97589985-2009 - 25 мм
	- Стена из блоков ячеистого бетона - 300 мм - Навесная подсистема - 75 мм - Облицовка панелями Полиалпан ТУ-5271-001-97589985-2009 - 25 мм

Условные обозначения (окончание)

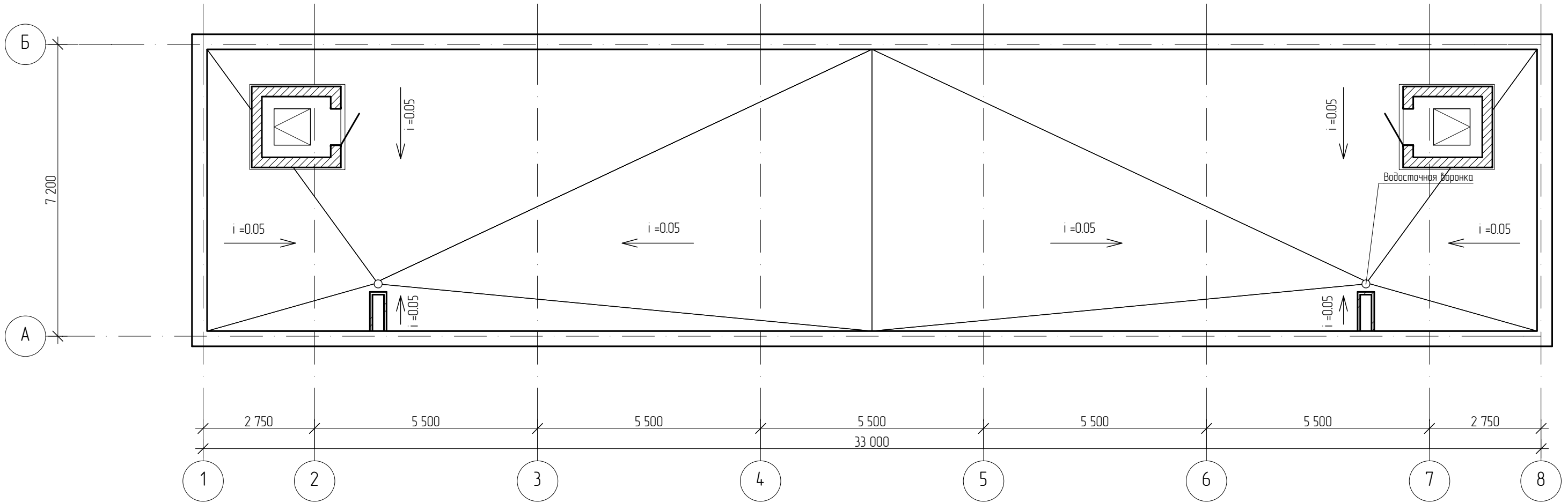
Условные обозначения	Наименование
	- Перегородки из блоков ячеистого бетона - 200 мм
	- Перегородки из полнотелого кирпича ГОСТ 530-07 на растворе М 50 - 65 мм
	- Перегородки из полнотелого кирпича ГОСТ 530-07 на растворе М 50 - 120 мм

1. За отм. 0,000 принят уровень чистого пола 1 этажа, что соответствует абсолютной отм. 161,46.
2. Площади даны предварительно (без отделки) и будут уточнены после выдачи рабочей документации.
3. * - противопожарные труднооткрываемые двери, имеющие армированное остекление, устройство для закрывания при пожаре и уплотнение в притворах (Е1 30).

Изм.						Шифр: 5-2013			АС		
Колуч.											
Лист											
№ док.											
Подл.											
Дата											
ГИП						Здание автолицея			стадия	лист	листов
Архитектор									П	5	
Н. контроль						План 4-го этажа					

Взам. инв. №	
Подп. и дата	
Инд. № подл.	

План кровли



Инд. № подл.	Подл. и дата	Взам. инб. №

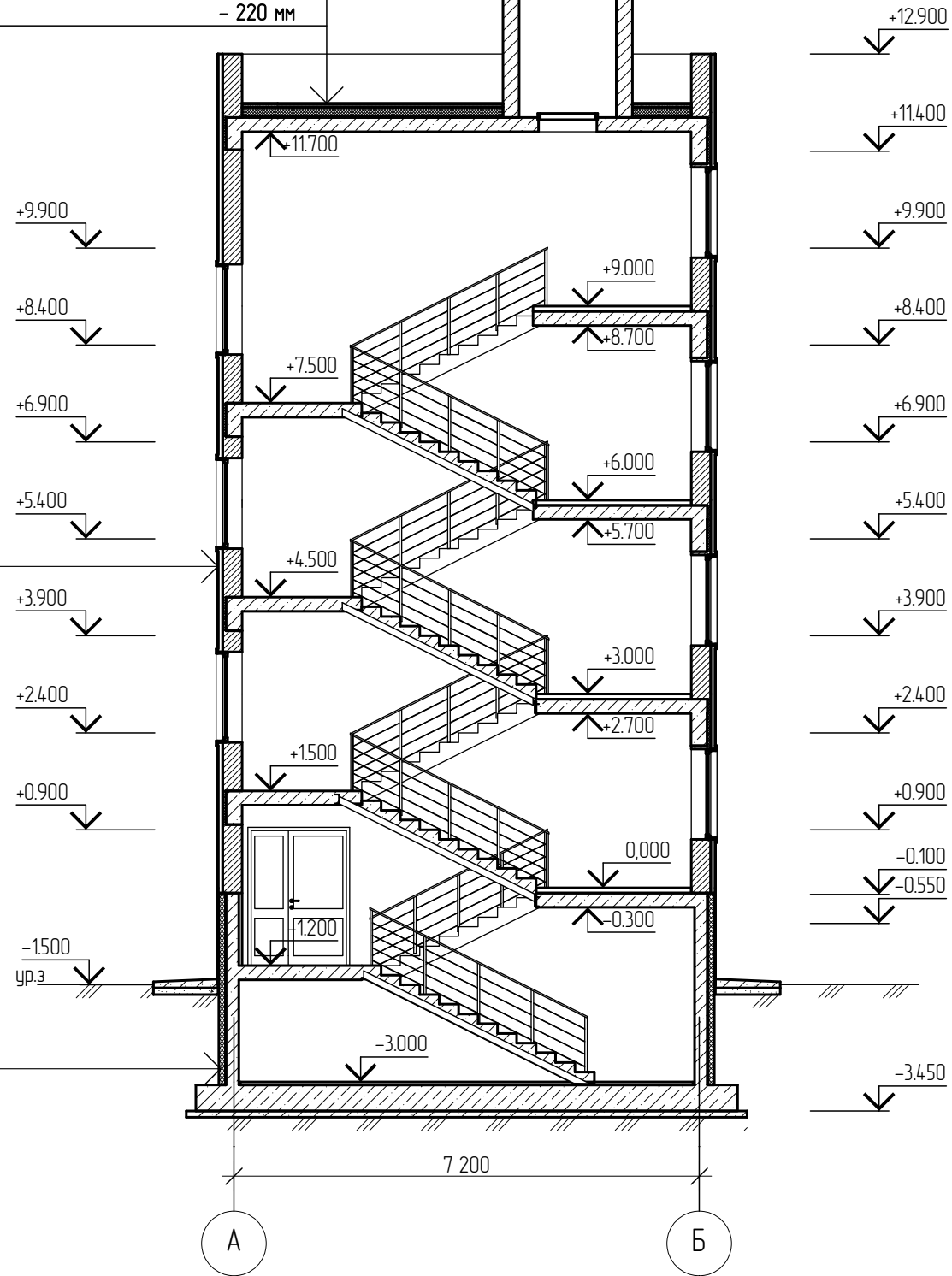
Шифр:						5-2013	АС
Изм.	Колуч.	Лист	№ док.	Подп.	Дата	Здание автолицея	
ГИП						стадия	лист
Исполнил						П	6
Н. контроль				<i>[Signature]</i>		План кровли	

2 слоя Унифлекс ЭКП/ЭПП ТУ 5774-001-17925162-99	
Утеплитель Изорурф В ТУ 5762-001-50077278-02	- 40 мм
Утеплитель Изорурф Н ТУ 5762-001-50077278-02	- 150 мм
Уклонообразующий слой из керамзитного гравия (γ= 600 кг/куб.м.)	- 30-165 мм
Пароизоляция Биполь ТПП ТУ5774-008-17925162-2002	
Железобетонная плита перекрытия	- 220 мм

Разрез 1-1

Панели Полиалпан ТУ 2292-001-51941968-00	- 25 мм
Воздушный зазор (монтажные профили)	- 50 мм
Пеноблок	- 300 мм

Пеноплекс М 35	- 100 мм
2 слоя гидростеклоизола	
Бетон	- 200 мм



Взам. инв. №	
Подл. и дата	
Инв. № подл.	

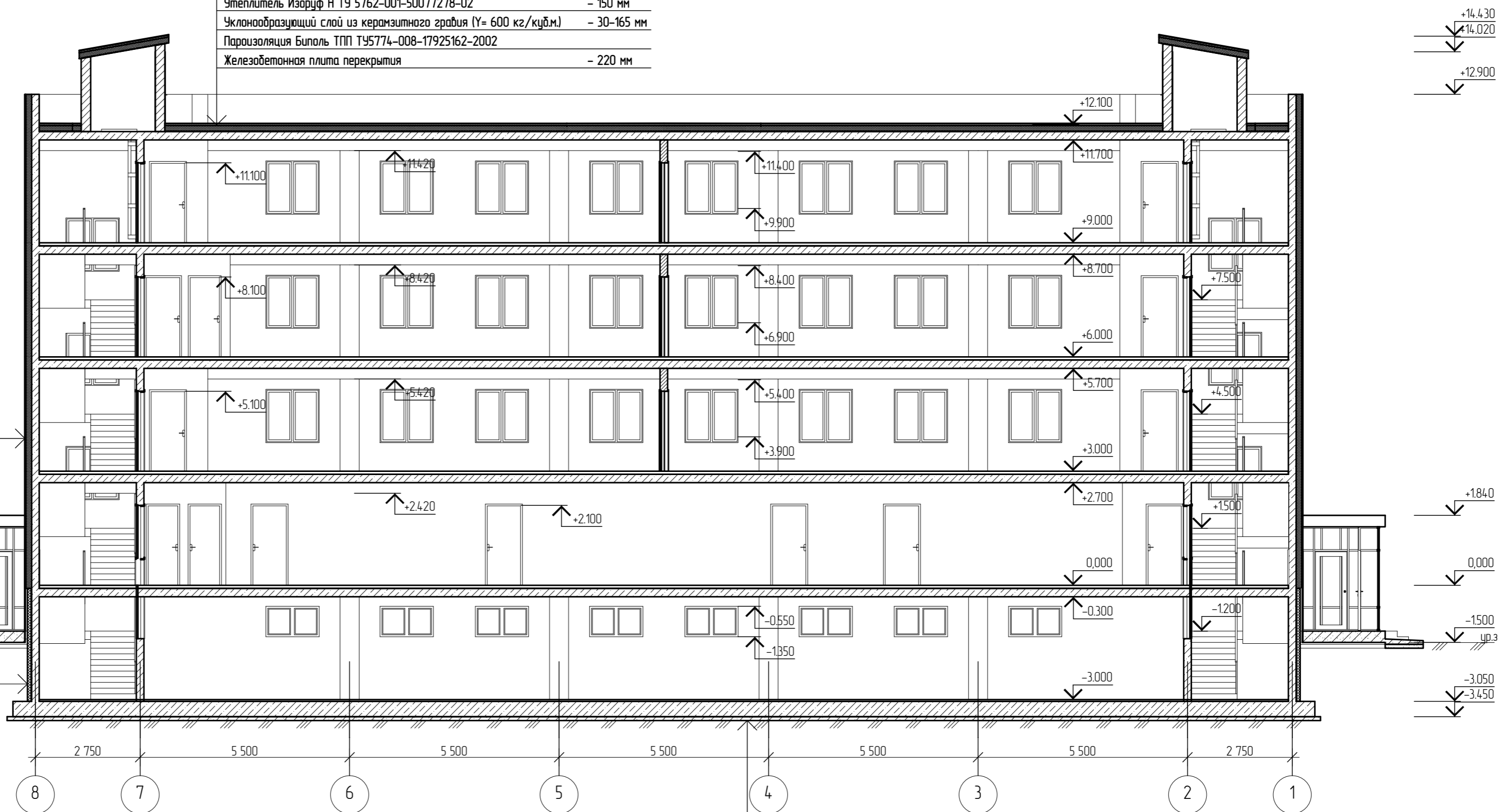
Шифр: 5-2013						АС			
Изм.	Колуч.	Лист	№ док.	Подп.	Дата				
ГИП						Здание автолицея	стадия	лист	листов
Исполнил							П	7	
Н. контроль						Разрез 1-1			

Разрез 2-2

2 слоя Унифлекс ЭКП/ЭПП ТУ 5774-001-17925162-99	
Утеплитель Изорурф В ТУ 5762-001-50077278-02	- 40 мм
Утеплитель Изорурф Н ТУ 5762-001-50077278-02	- 150 мм
Уклонообразующий слой из керамзитного гравия (γ= 600 кг/куб.м.)	- 30-165 мм
Пароизоляция Биполь ТПП ТУ5774-008-17925162-2002	
Железобетонная плита перекрытия	- 220 мм

Панели Полиалпан ТУ 2292-001-51941968-00	- 25 мм
Воздушный зазор (монтажные профили)	- 20 мм
Ветрозащитная мембрана Тайбек	
Утеплитель Rockwool Вентли Балтис	- 150 мм
Пароизоляция Ютафол	
Бетон	- 200 мм

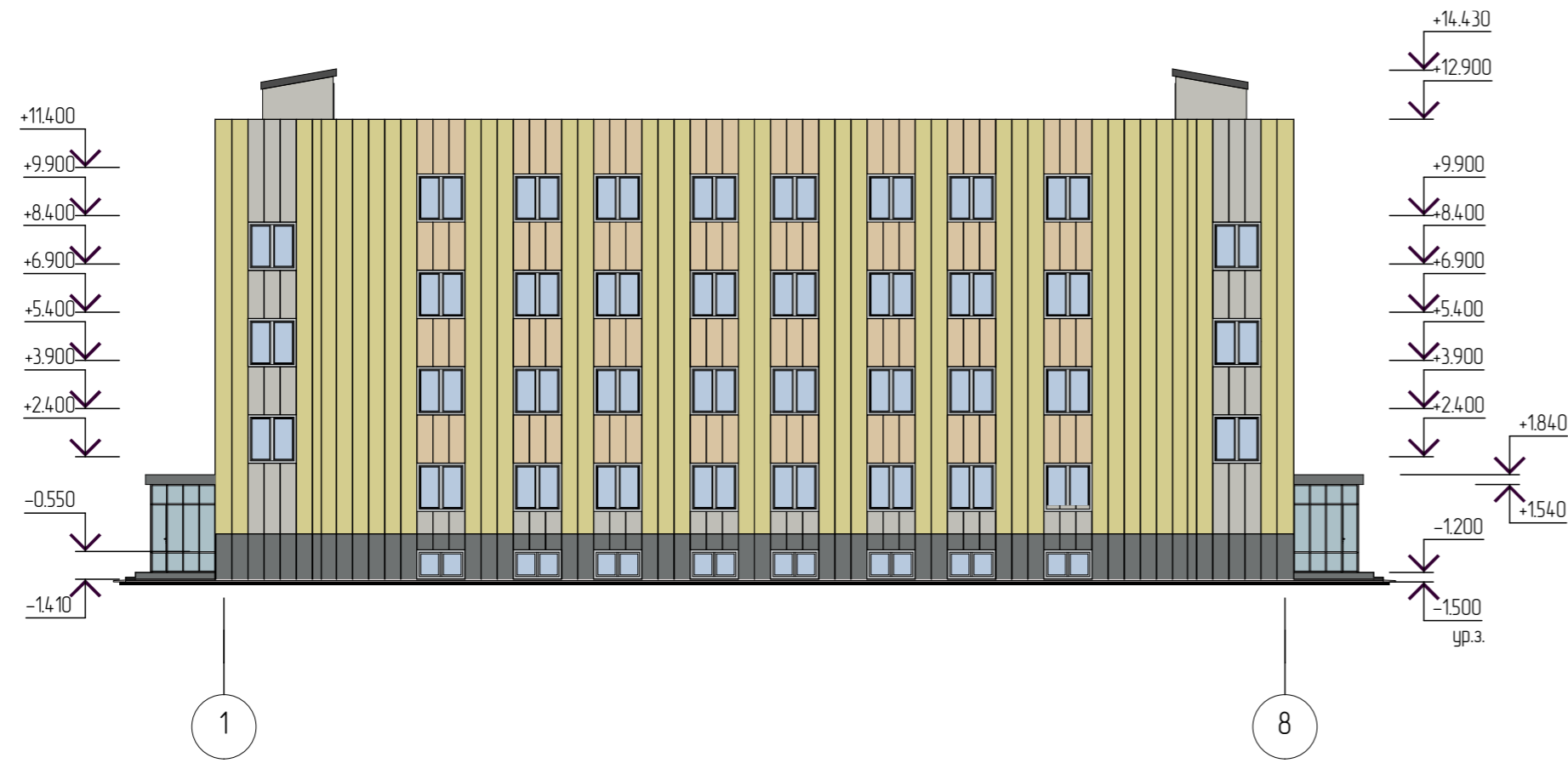
Пеноплекс М 35	- 100 мм
2 слоя гидростеклоизола	
Бетон	- 200 мм



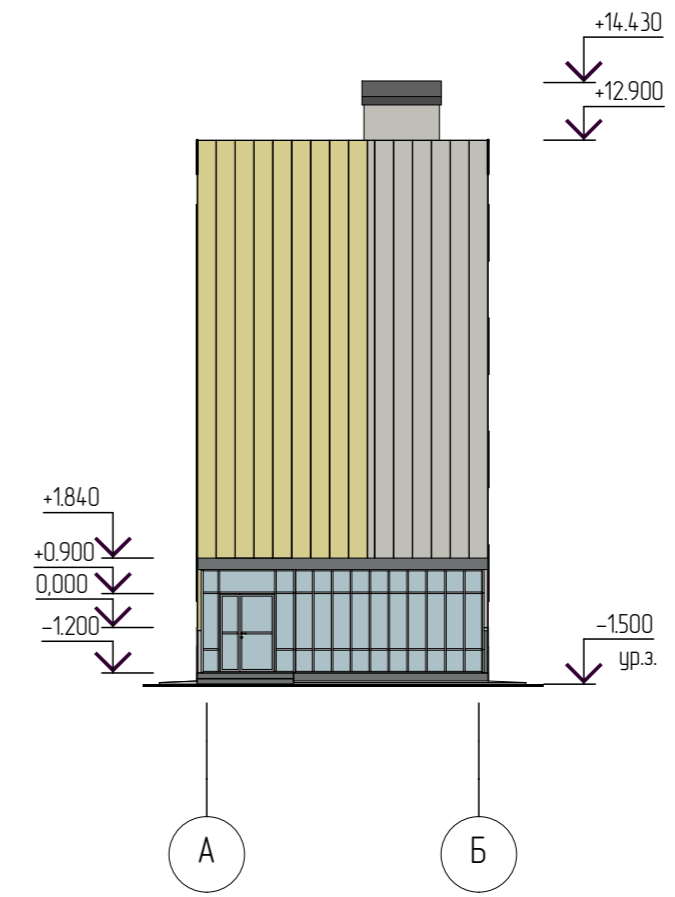
Конструкция чистого пола	
Ж/б М 300	-400 мм
Полиэтиленовая пленка 60 мкм	
Песок	- 100 мм
Щебень втрамбованный в грунт	- 50 мм

Шифр: 5-2013						АС
Изм.	Колуч.	Лист	№ док.	Подп.	Дата	
ГИП						
Здание автолицея						стадия
Архитектор						П
Разрез 2-2						лист
Н. контроль						8
						листов

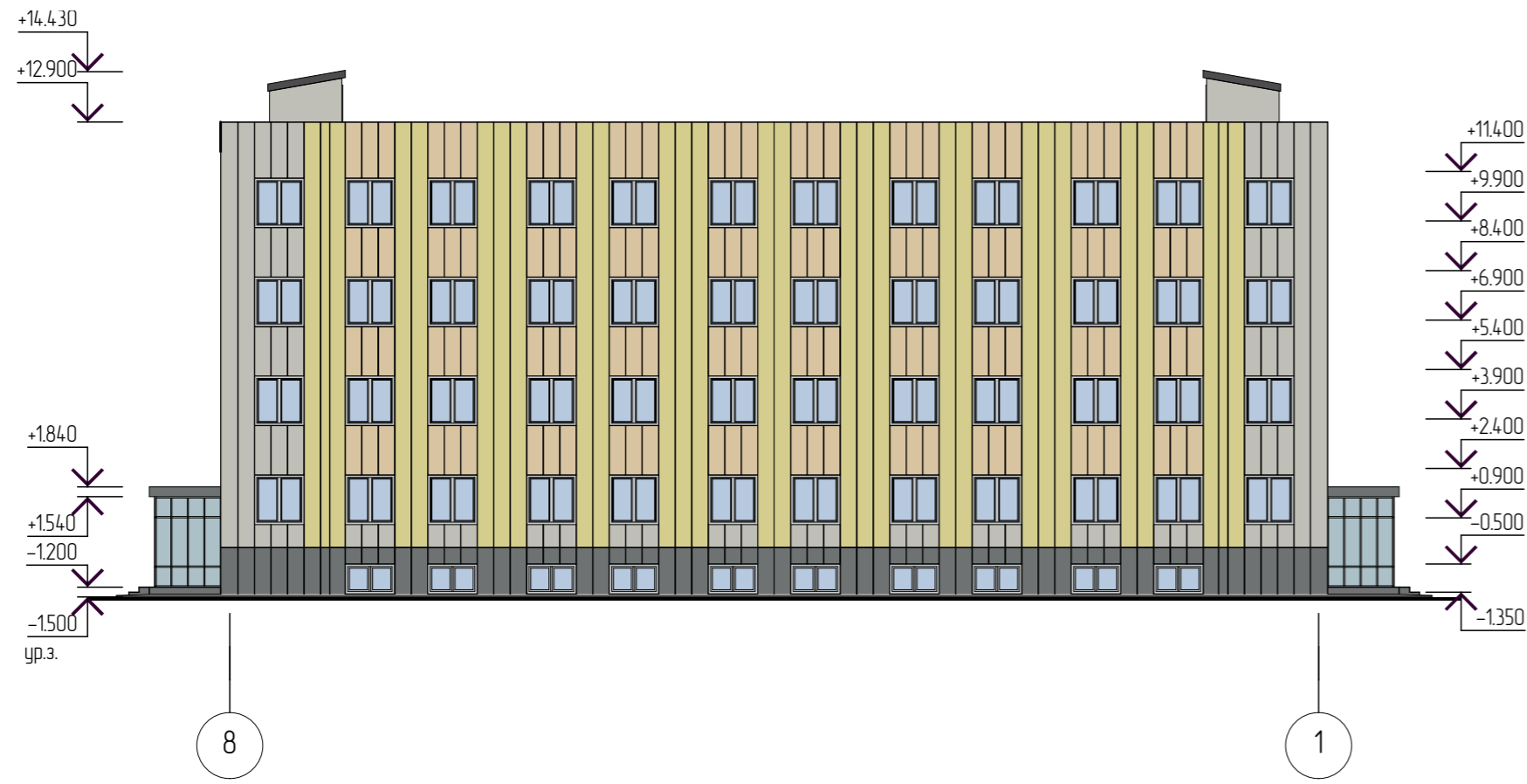
Фасад 1-8



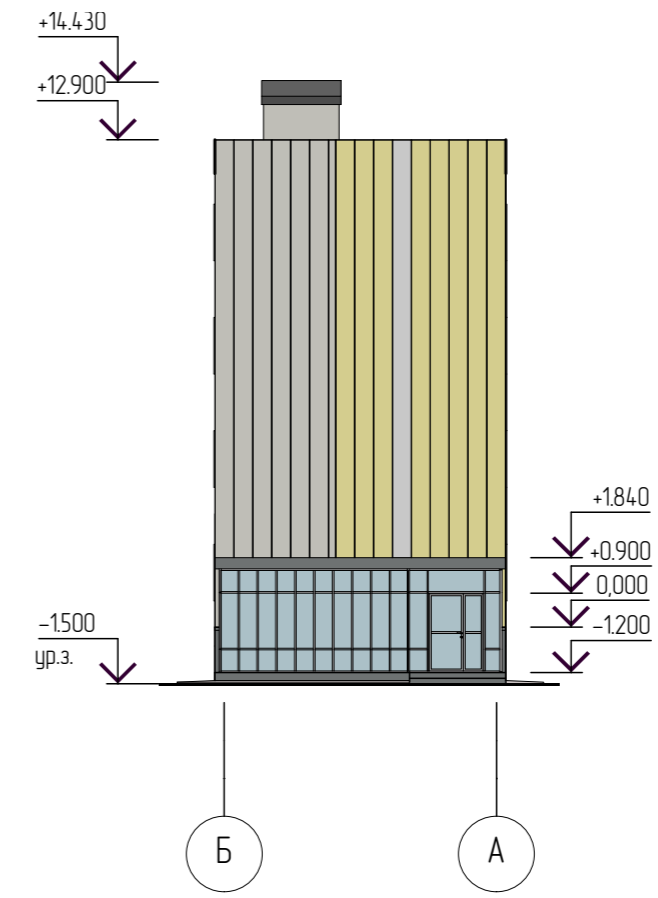
Фасад А-Б



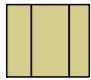
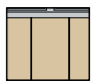


Фасад 8-1



Фасад Б-А



Паспорт наружной отделки

Обозн.	Вид отделки	Примечание
	- панель Полиалпан Gelbpastell	
	- панель Полиалпан Rose	
	- панель Полиалпан Sandbraun	
	- панель Полиалпан Antrazit	

						Шуфр:	5-2013	АС	
Изм.	Колуч.	Лист	№ док.	Подп.	Дата				
ГИП						Здание автолицея	стадия	лист	листов
Архитектор							П	9	
Н. контроль						Фасады			