



*Архитектурно-планировочное решение Офиса продаж Билайн  
по адресу:*

*г.Санкт-Петербург, ул.Звездная, д.3 к1 литА*


*Дизайнер Гринь А.И.  
Руководитель Геращенко М.Д.*

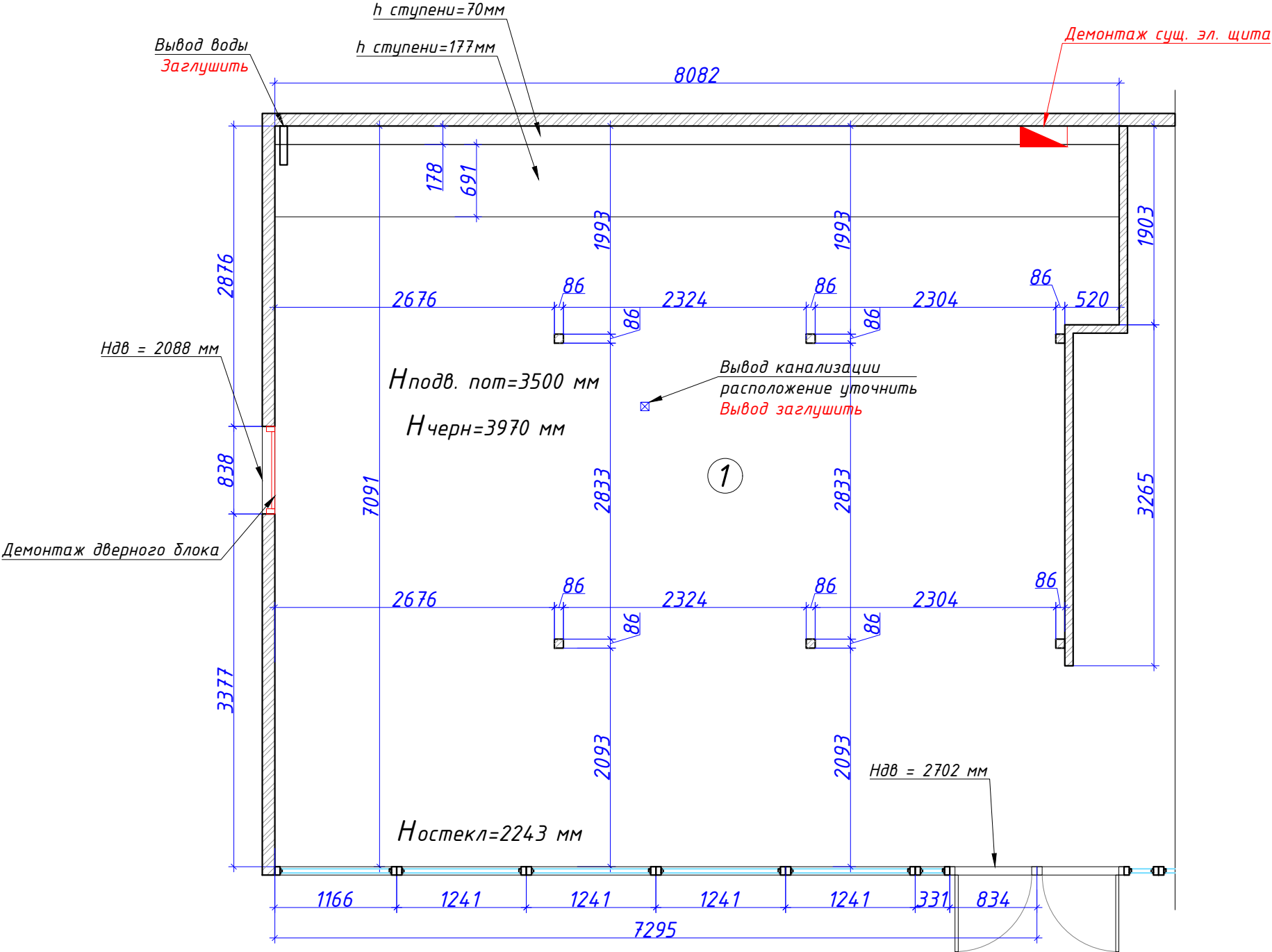
*Москва 2025*

<i>Состав проекта:</i>			
<i>Лист</i>	<i>Наименование</i>	<i>Масштаб</i>	<i>Формат</i>
1	Ведомость рабочих чертежей.		A3
2	Обмерочный план. План демонтажа перегородок.	1:50	A3
3	План возводимых перегородок.	1:50	A3
4	План расстановки оборудования.	1:50	A3
5	План напольного покрытия.	1:50	A3
6	План потолка.	1:50	A3
7	План потолка. План размещения светильников.	1:50	A3
8	Сводный план потолка.	1:50	A3
9	План электросетей с указанием розеток и выводов.	1:50	A3
10	Развертка стен.	1:50	A3
11	Развертка стен. Закладные детали.	1:50	A3
12	Пояснительная записка.		A3
13	Перечень выполненных работ		A3
14	Привязка вывески.		A4

				<i>Салон офиса продаж Билайн</i>		
<i>Дизайнер</i>	<i>Гринь А.И.</i>					
<i>Руководит.</i>	<i>Геращенко М.Д.</i>			<i>Ведомость рабочих чертежей</i>		
					<i>Лист</i>	<i>Листов</i>
					1	14
				<i>г.Санкт-Петербург, ул.Звездная, д.3 к1 литА</i>		

Условные обозначения

 - Существующие стены

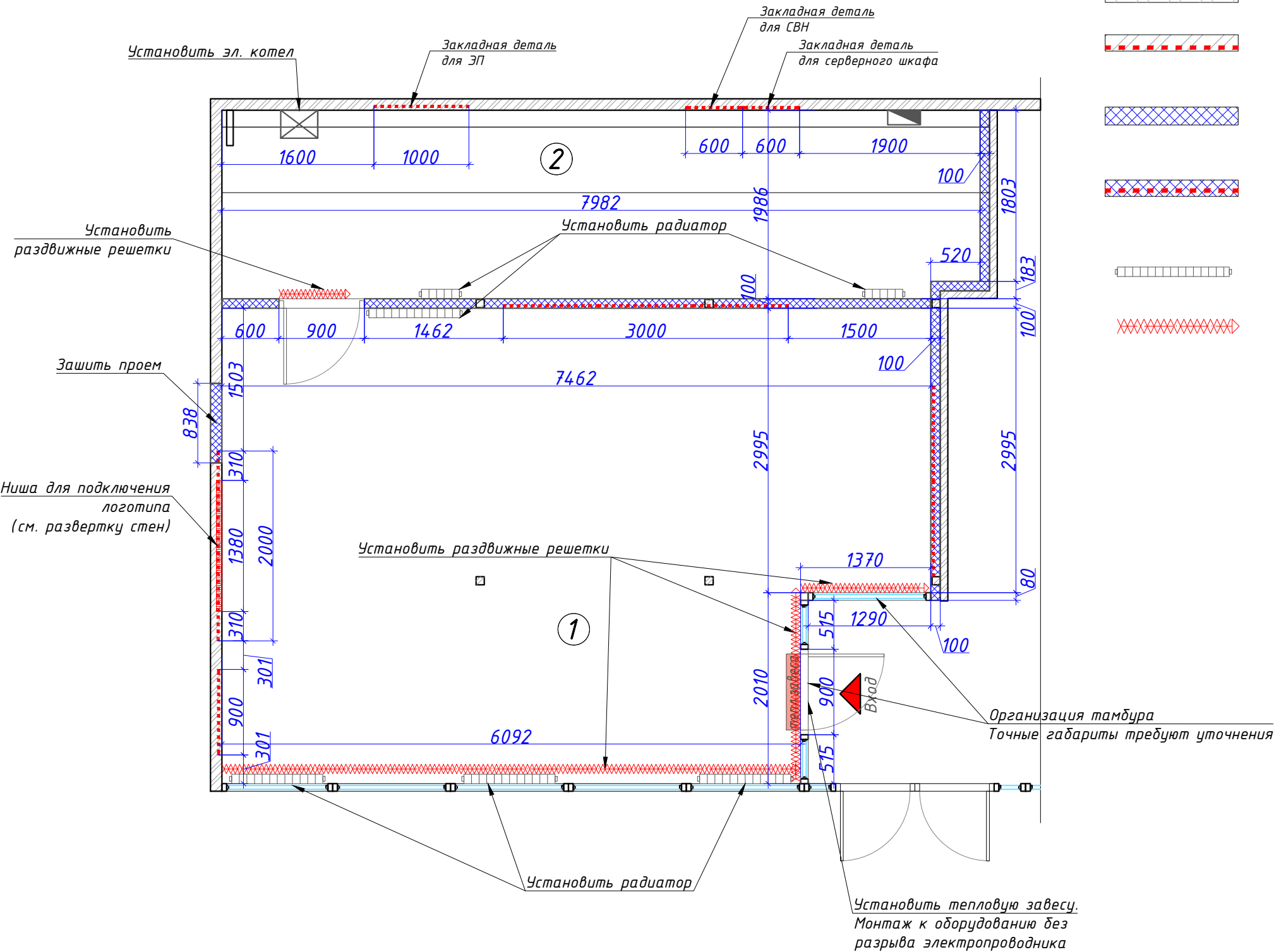


Экспликация помещений		
№	Наименование	кол-во, м <sup>2</sup>
1	Помещение	51.9
Итого		51.9

				Салон офиса продаж Билайн		
Дизайнер	Гринь А.И.					
Руководит.	Герашенко М.Д.					
				Обмерочный план План демонтажа перегородок	Лист	Листов
					2	14
				г.Санкт-Петербург, ул.Звездная, д.3 к1 литА	М 1:50	

Условные обозначения:

- Существующие стены
- Существующие стены с закладной деталью (фанера 12мм)
- Возводимые перегородки ГКЛ (должна выдержать настенное оборудование)
- Возводимые перегородки ГКЛ с закладной деталью (фанера 12мм)(см. лист 12)
- Предусмотреть установку радиаторов
- Предусмотреть раздвижные решетки

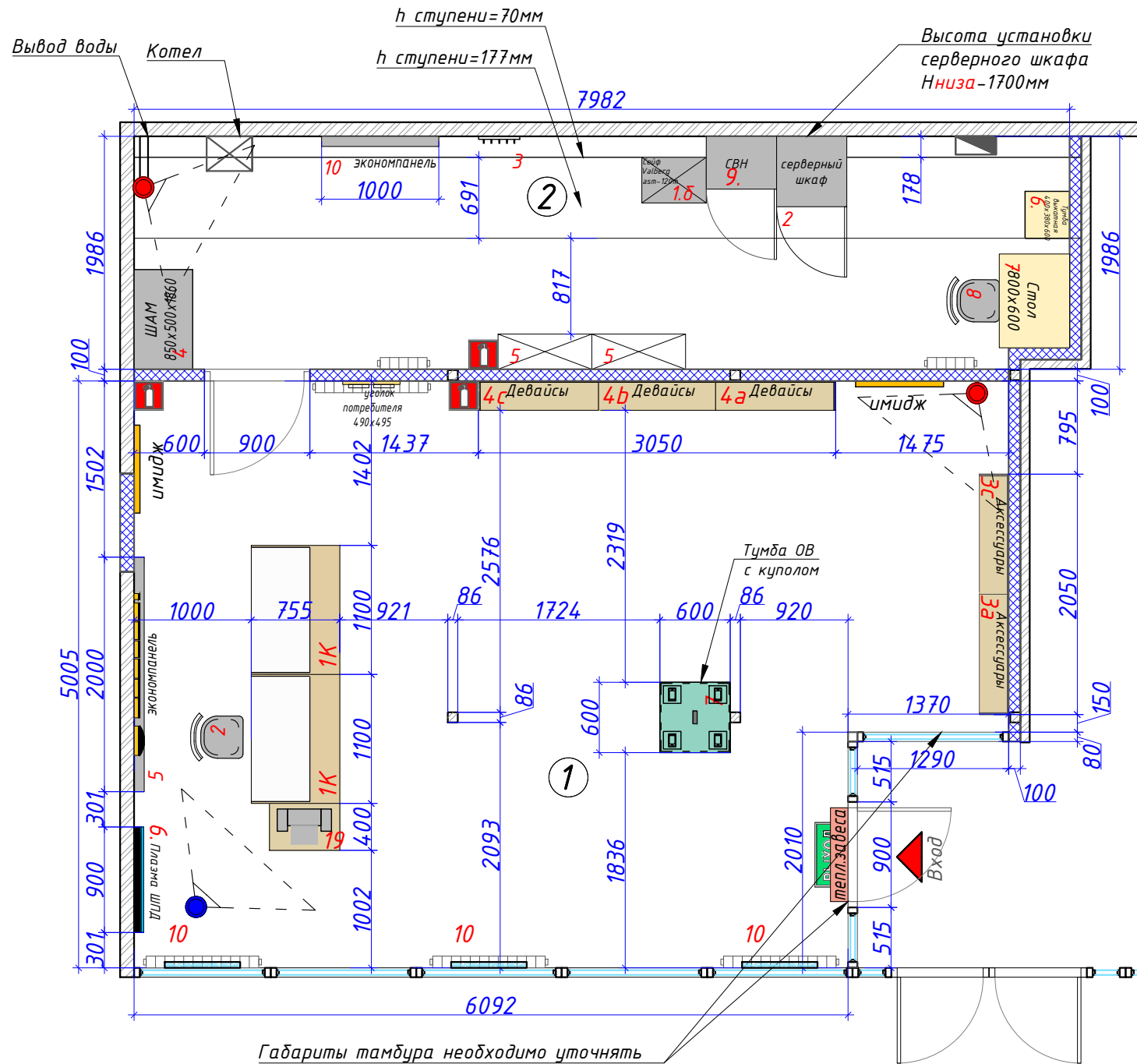


Примечание:  
для дверей предусмотреть ограничители.

Примечание:  
Выравнивание и обшивку осуществлять только в торговом зале.

Экспликация помещений		
№	Наименование	кол-во, м <sup>2</sup>
1	Торговый зал	34.6
2	Подсобные помещения	15.8
	Итого	50.4
	Площадь покраски стен торгового зала	52.0
	Площадь покраски стен подсобного пом.	67.9

Дизайнер	Гринь А.И.			Салон офиса продаж Билайн		
Руководит.	Геращенко М.Д.					
				План возводимых перегородок	Лист	Листов
					3	14
				г.Санкт-Петербург, ул.Звездная, д.3 к1 литА	М 1:50	



Перечень оборудования торгового зала		
№	Наименование	кол-во
1К	Стол кассовый 1х 1100х755х1120мм	2
2К	Стол кассовый 1х 700х755х1120мм Правый	-
3К	Стол кассовый 1х 700х755х1120мм Левый	-
2	Стул для рабочего места	1
3а	Витрина Аксессуары (правая)1025х250х1916	1
3б	Витрина Аксессуары (средняя)1000х250х1916	-
3с	Витрина Аксессуары (левая)1025х250х1916	1
3	Витрина Аксессуары (одинарная)1050х250х1916	-
4а	Девайсы 6 полок. (правая)1025х250х1916	1
4б	Девайсы 6 полок. (средняя)1000х250х1916	1
4с	Девайсы 6 полок. (левая)1025х250х1916	1
4	Девайсы 6 полок. (одинарная)1050х250х1916	-
5	Экономпанель 2000х1600, 150 крючков хром.	1
6	Плазма ТВ и Интернет (ШПД)	1
7	Тумба ОВ с куполом 600х600х750мм	1
8	Тумба клиента 600х600х900мм	-
9	Терминал для оплаты	-
10	Лайтбокс А1	3
11	Стол открытой выкладки 1200х600х1200мм	-
12	Витрина двухсторонняя 1050х432х1916мм	-
13	Витрина островная 532х532х1400	-
14	Витрина наушники 1025х250х1916	-
15	Витрина защита 1025х250х1916	-
16	Экономпанель в ТЗ 1025х250х1916	-
17	Витрина ОВ пристенная 1025х250х1916	-
18	Стол сидя-сидя	-
19	Тумба плоттер 600х400х880мм	1
20	Пристенная витрина ШПД	-
21	Пристенная витрина МЕРЧ	-
22	Зона ожидания	-

Перечень оборудования подсобного помещения		
№	Наименование	кол-во
1	Сейф FRS-32 CL 445х425	-
1а	Сейф Valberg asm-90m 900х440х355	-
1б	Сейф Valberg asm-120T 1200х550х390	1
1в	BrandMauer BM-1993.KL hard 1920х930х520	-
1г	Сейф нестандартный	-
2	Серверный шкаф	1
3	Вешалка для одежды	1
4	Шкаф товарно-материальных ценностей (ШАМ)	1
5	Стеллаж для хранения 800х300х1390мм	2
6	Тумба выкатная	1
7	Стол менеджера 800х600мм	1
8	Стул ISO для менеджера	1
9	СВН (система видео-наблюдения)	1
10	Экономпанель 1000х1600, 75 крючков хром.	1

Экспликация помещений		
№	Наименование	м <sup>2</sup>
1	Торговый зал	34.6
2	Подсобные помещения	15.8
	Итого	50.4

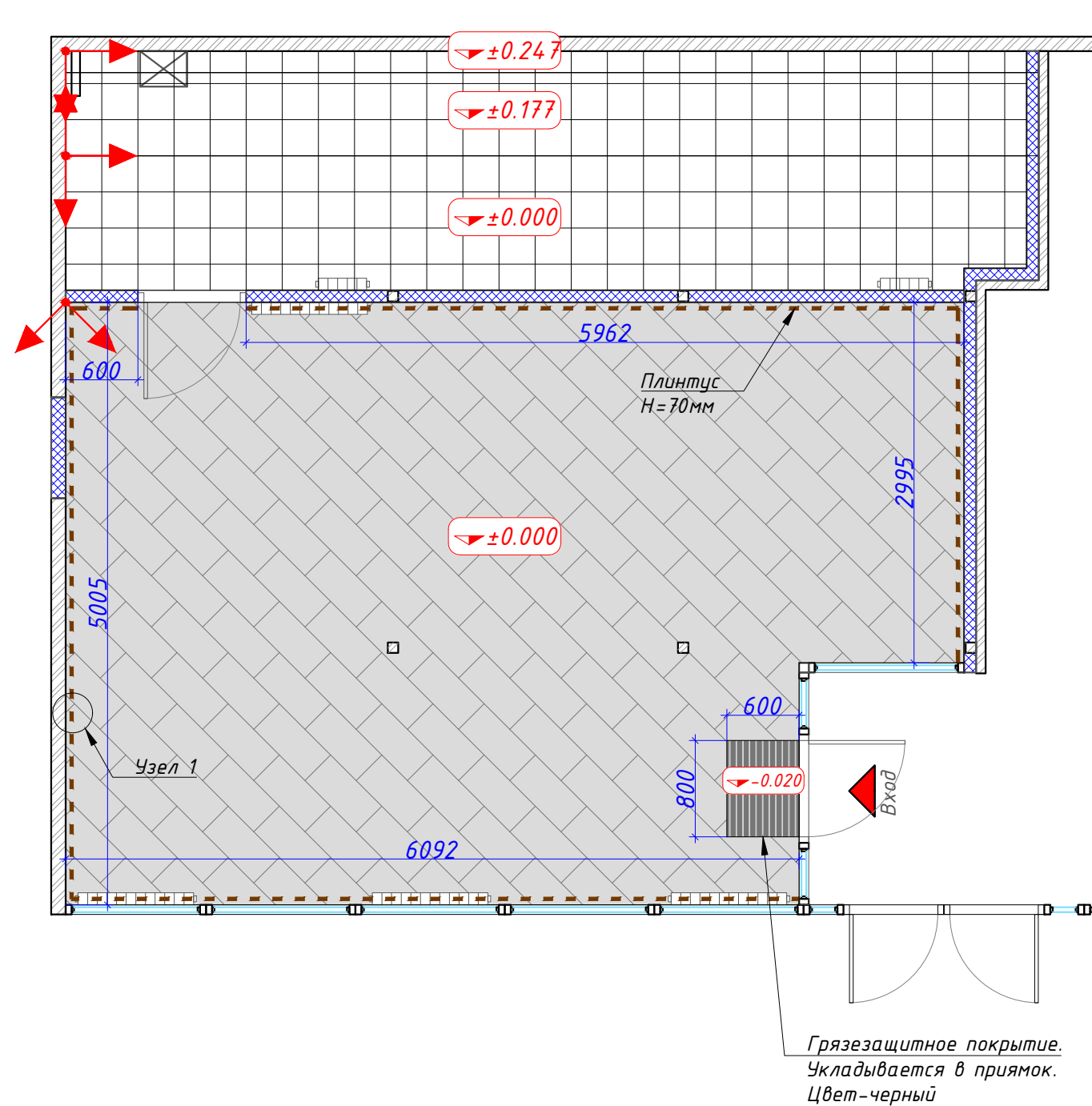
Экспликация ПБ		
	Огнетушительное устройство АВСЕ	2
Экспликация камер СБ		
Вид на плане	Оборудование	кол-во
	Купольная IP-камера	2
	Купольная с микрофоном - IP-камера	1
	Видеокамера уличная - Купольная IP-камера	0

Примечание.  
Камеры видеонаблюдения и огнетушители расположены на планировке схематично. Точное место расположение камер определяется сотрудниками отдела по работе с рисковыми процессами и сотрудниками СБ в регионе.

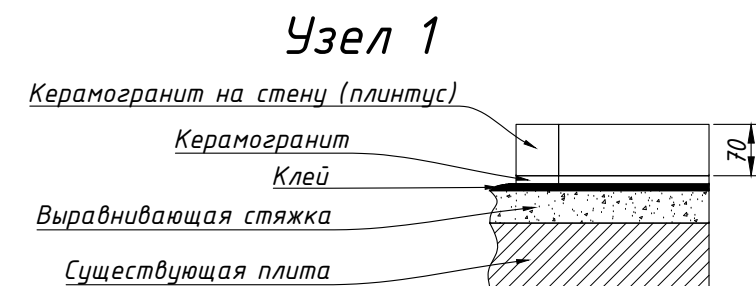
Тип ТО						Тип ИТ				
Д	Д(Д)	А	ЭП	О	Н	ККМ	РМ	ЭРМ	МФУ	ТВ
3	0	2	2	0	0	2	2	0	1	1

Дизайнер	Гринь А.И.				Салон офиса продаж Билайн					
Руководит.	Герашенко М.Д.									
					План расстановки оборудования				Лист	Листов
									4	14
					г.Санкт-Петербург, ул.Звездная, д.3 к1 литА				М 1:50	





Условные обозначения:	
	Керама Магazzi Про Стоун серый тёмный обрезной DD200500R, S=34,6 м <sup>2</sup> - <i>раскладка плитки со сдвигом на 50% по длинной стороне</i>
	Плинтус Н=70мм Из напольного керамогранита
	Плитка "Уральский гранит" 600х600мм UF 004(темный), S=15,8 м <sup>2</sup>
	Начало раскладки плитки
	Грязезащитное покрытие 800х600мм.

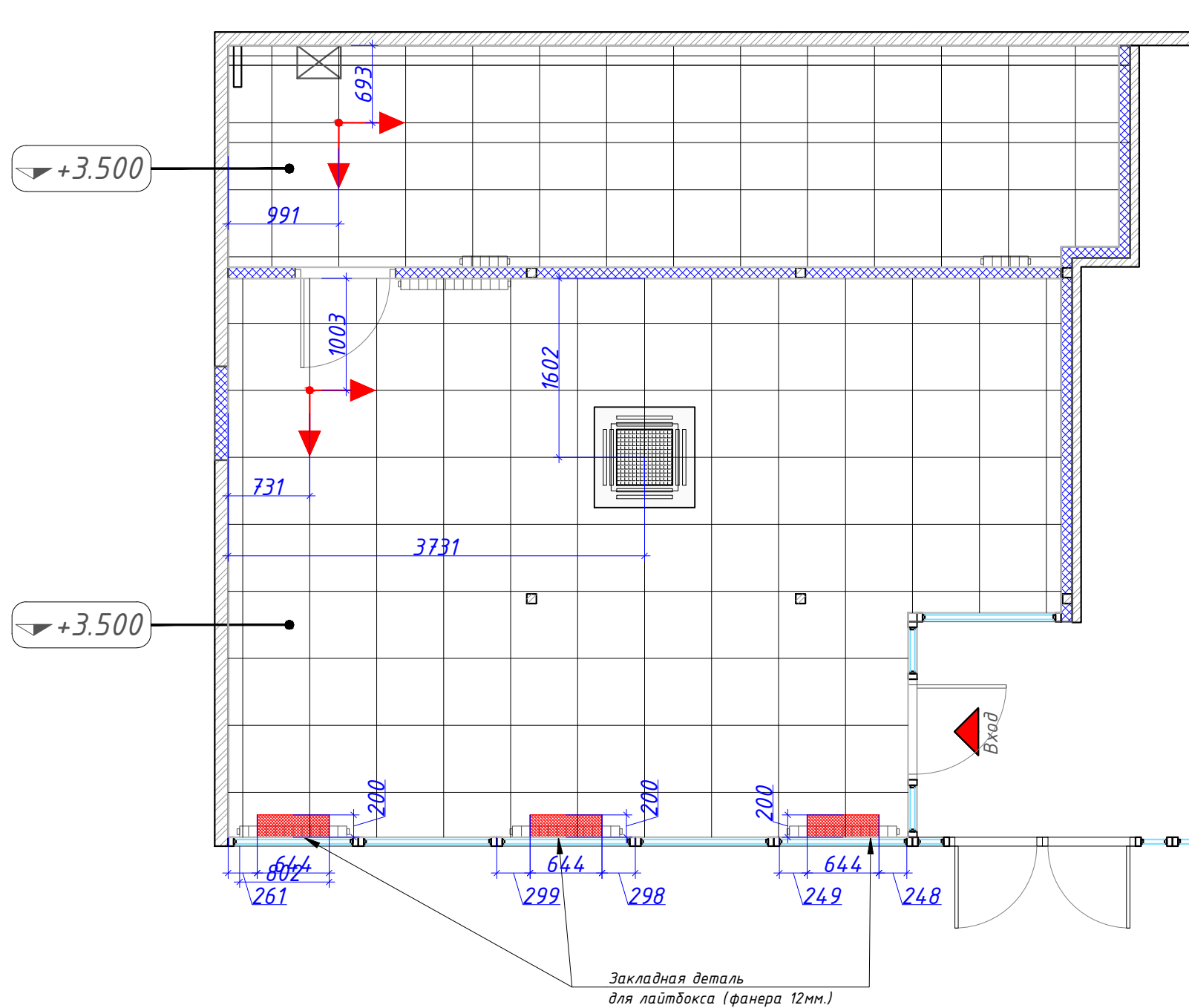


Плинтус: Н=70мм.

Примечание:  
За отметку ±0.000 принять уровень чистого пола

Грязезащитное покрытие укладывается в прямоугольник глубиной -0,020 от  
уровня пола.

Дизайнер	Гринь А.И.			Салон офиса продаж Билайн		
Руководит.	Геращенко М.Д.					
				План напольного покрытия	Лист	Листов
					5	14
				г.Санкт-Петербург, ул.Звездная, д.3 к1 литА	М 1:50	

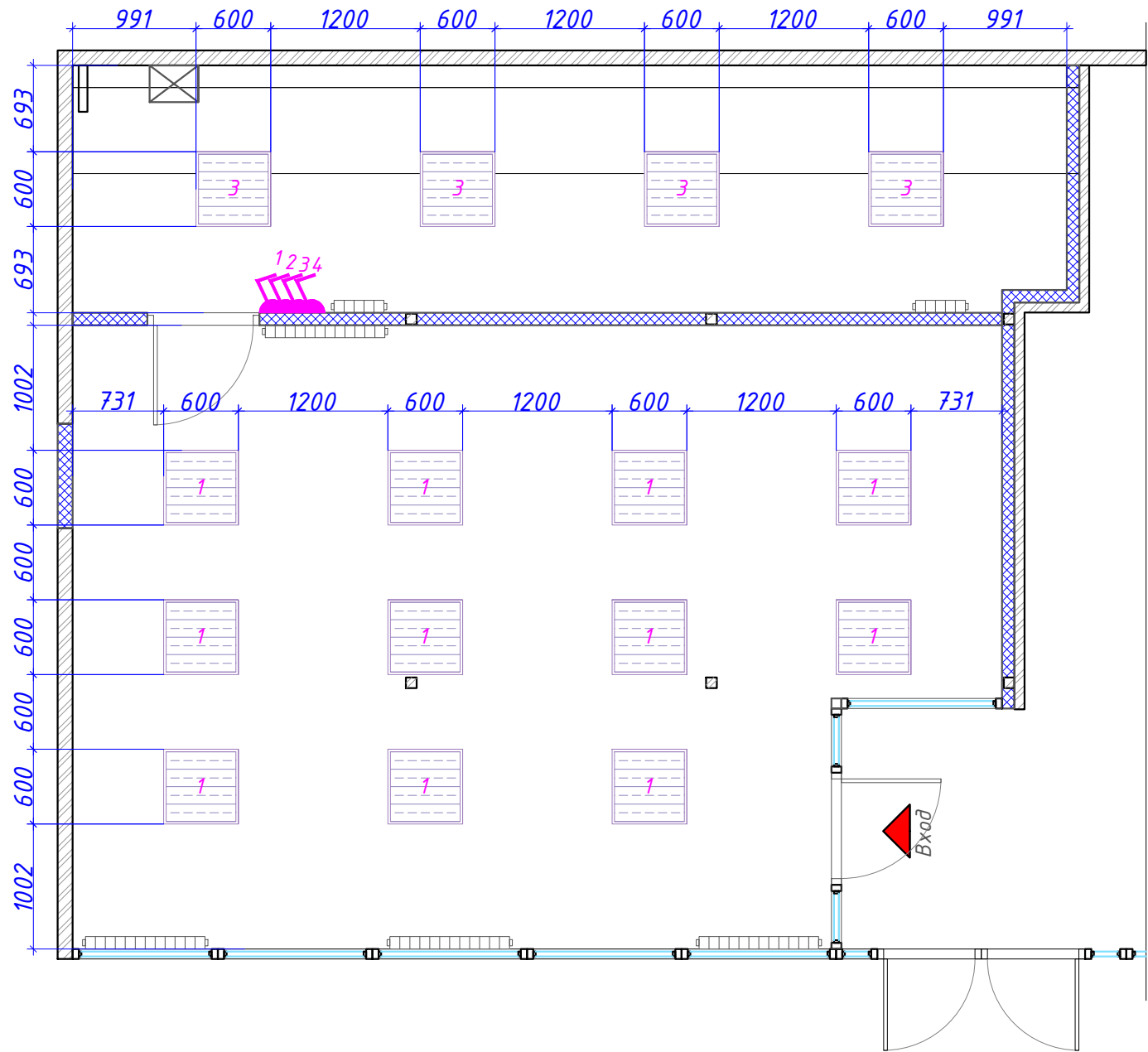


Экспликация потолков

Наименование помещения	Изображение на плане	Элементы потолка	Высота h мм.
Торговый зал		Потолок "Армстронг" Оазис, цвет белый	3500
Подсобное помещение		Потолок "Армстронг" Оазис, цвет белый	3500
	Начало раскладки потолка		
	Фанкойл		

Примечание :  
Предусмотреть закладную деталь для лайтбокса.

Дизайнер	Гринь А.И.			Салон офиса продаж Билайн		
Руководит.	Геращенко М.Д.					
				План потолка	Лист	Листов
					6	14
				г. Санкт-Петербург, ул.Звездная, д.3 к1 литА		
				М 1:50		



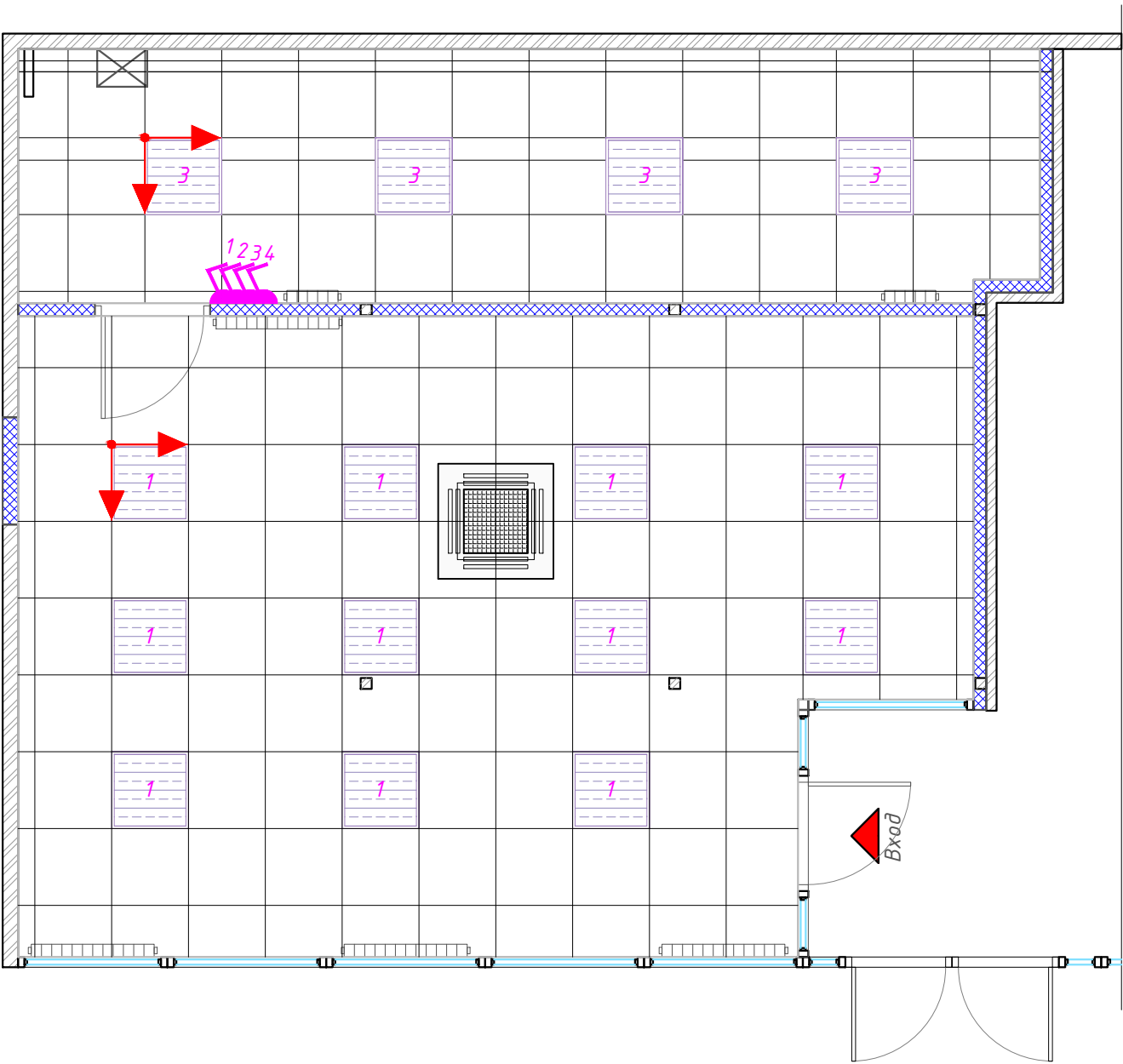
Экспликация светильников

Наименование помещения	Изображение в плане	Описание	Высота (h=мм)	Кол-во (шт.)
Торговый зал		Светильник встраиваемый. Тип рассеивателя: Опал	3500	11
Подсобное помещение		Светильник встраиваемый. Тип рассеивателя: Опал	3500	4

1	Освещение Торгового зала
2	Освещение Витрин
3	Освещение Подсобного помещения
4	Подсветка РК

Дизайнер	Гринь А.И.			Салон офиса продаж Билайн		
Руководит.	Геращенко М.Д.					
				План потолка	Лист	Листов
				План размещения светильников	7	14
				г.Санкт-Петербург, ул.Звездная, д.3 к1 литА	М 1:50	





Экспликация потолков

Наименование помещения	Изображение на плане	Элементы потолка	Высота h мм.
Торговый зал		Потолок "Армстронг" Оазис, цвет белый	3500
Подсобное помещение		Потолок "Армстронг" Оазис, цвет белый	3500
	Начало раскладки потолка		
	Фанкойл		

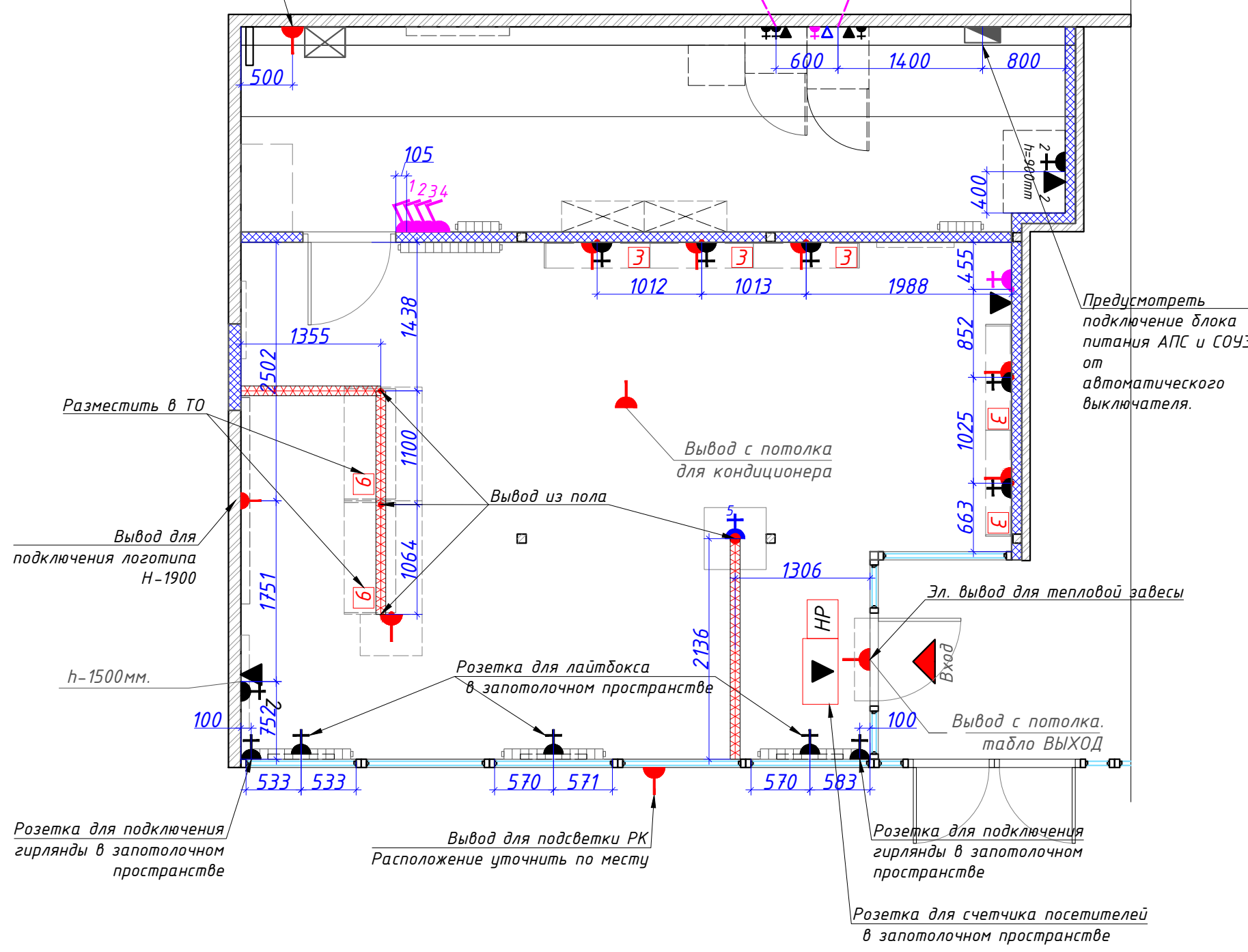
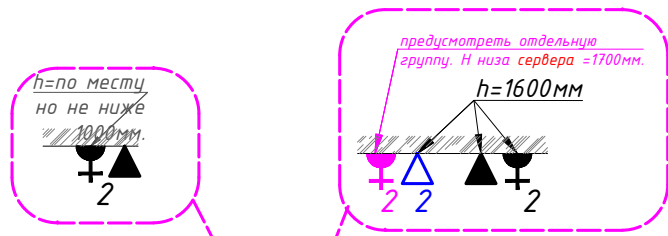
Экспликация светильников

Наименование помещения	Изображение в плане	Описание	Высота (h=мм)	Кол-во (шт.)
Торговый зал		Светильник встраиваемый. Тип рассеивателя: Опал	3500	11
Подсобное помещение		Светильник встраиваемый. Тип рассеивателя: Опал	3500	4

1	Освещение Торгового зала
2	Освещение Витрин
3	Освещение Подсобного помещения
4	Подсветка РК

Дизайнер	Гринь А.И.			Салон офиса продаж Билайн		
Руководит.	Геращенко М.Д.					
				Сводный план потолка	Лист	Листов
					8	14
				г.Санкт-Петербург, ул.Звездная, д.3 к1 литА		М 1:50

Эл. вывод дл эл. котла  
Высоту уточнить по месту



Условные обозначения:

	- Розетки технологического электропитания 220В
	- Розетки бытового электропитания 220В
	- Информационные розетки RJ-45
	- Розетки СБ, 220В в указанном кол-ве
	- Розетка компьютерная СБ Информационные розетки RJ-45
	- электровывод, L=2500 мм
	- штроба в полу (гофра)
	- точка вывода кабеля
	- электрический щиток
	- одноклавишный выключатель с указанием групп светильников (см. лист №7) (H=900мм) установить от у.ч.п
	- Блок розеток и выводов для подключения витрины и хедера- 1 розетка быт. H=430мм. Прокладка кабеля для хедера в трассе от Н-500мм до Н-2350мм. Не запитывается. (в случае его размещения)
	- Блок розеток и выводов для Кассы. 2 розетки RJ45, 6 быт. врезных розеток 220В. 2 розетки накладных, 1 накладная USB розетка, 1 выключатель. Расположение согласно конструкторской документации
	- Распаечная коробка с выводом для подключения наружной рекламы устанавливается в запотолочном пространстве, кабель выводится на фасад и изолируется

Примечание

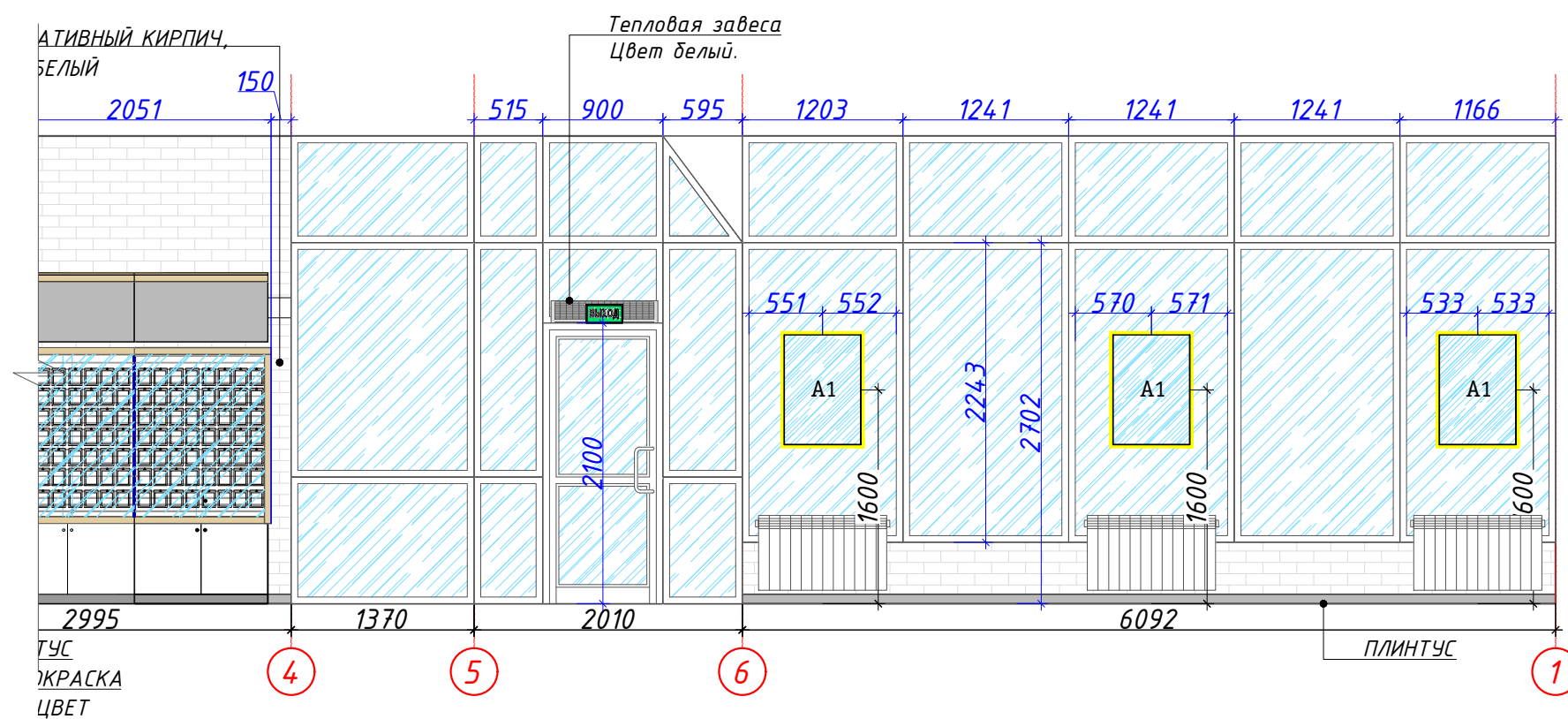
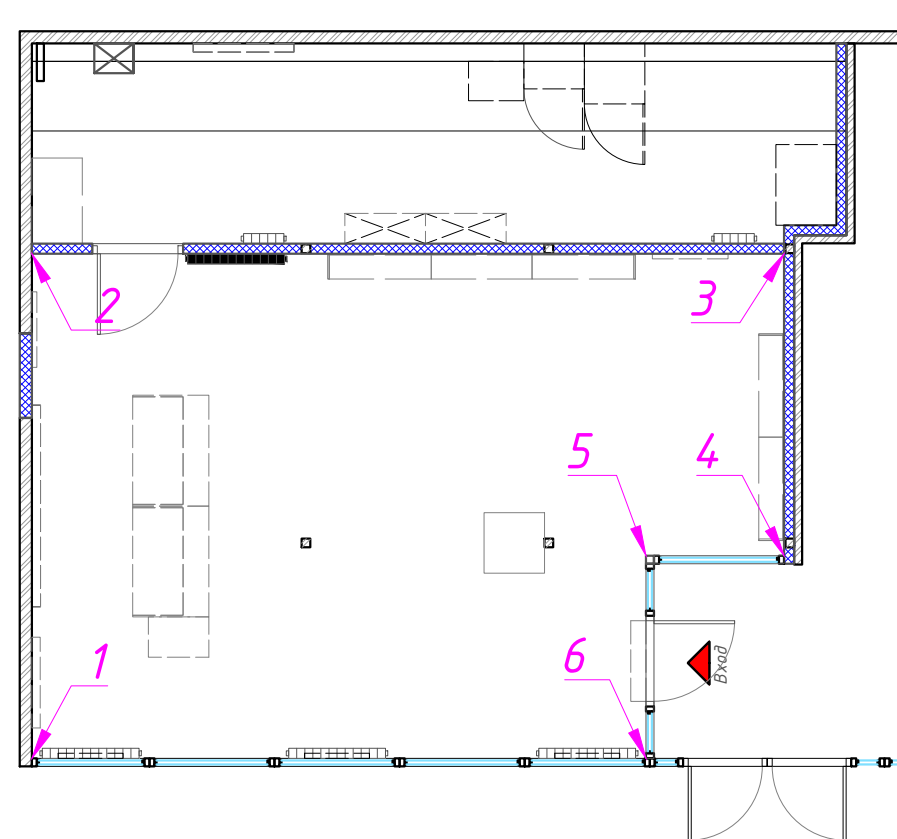
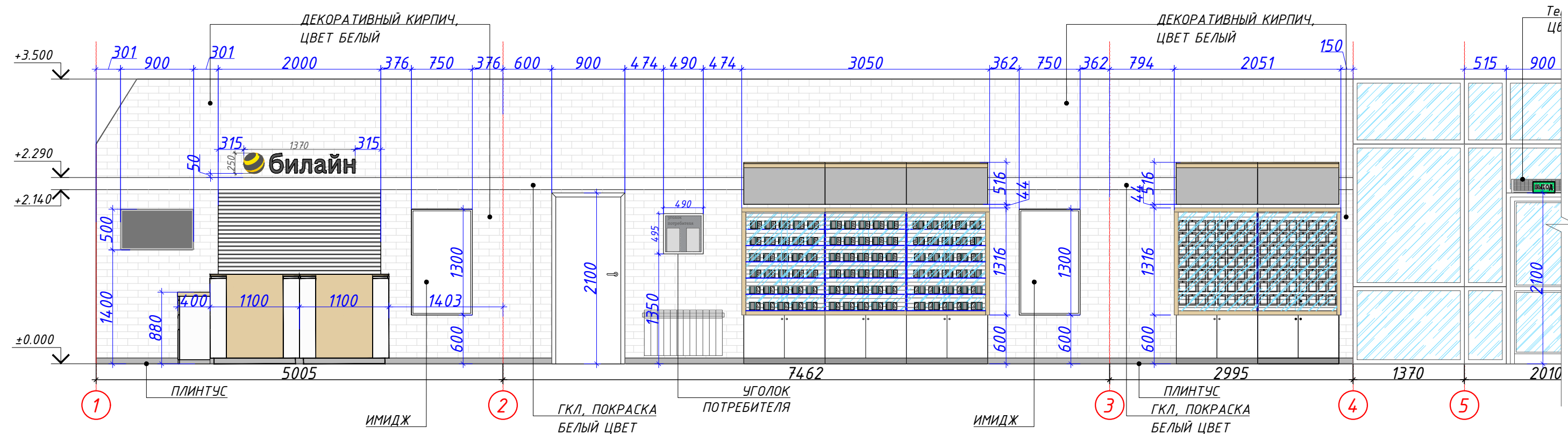
Все розетки без специальных указаний(кроме напольных) устанавливаются на высоте 300мм от у.ч.п. Кроссовый шкаф должен располагаться на высоте не более 2500мм от пола до верхней грани и не менее 100мм от потолка до верхней грани шкафа

Примечание

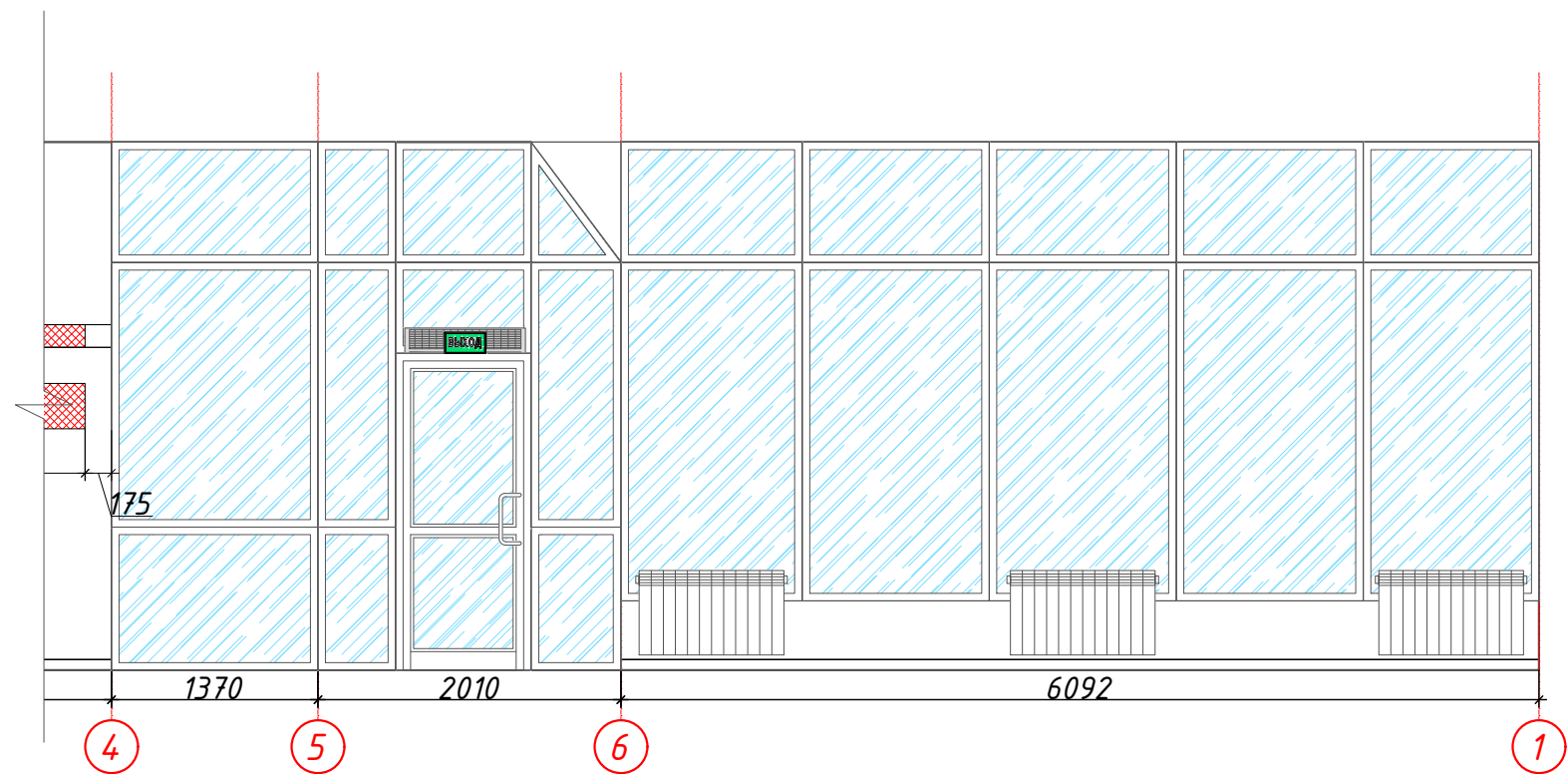
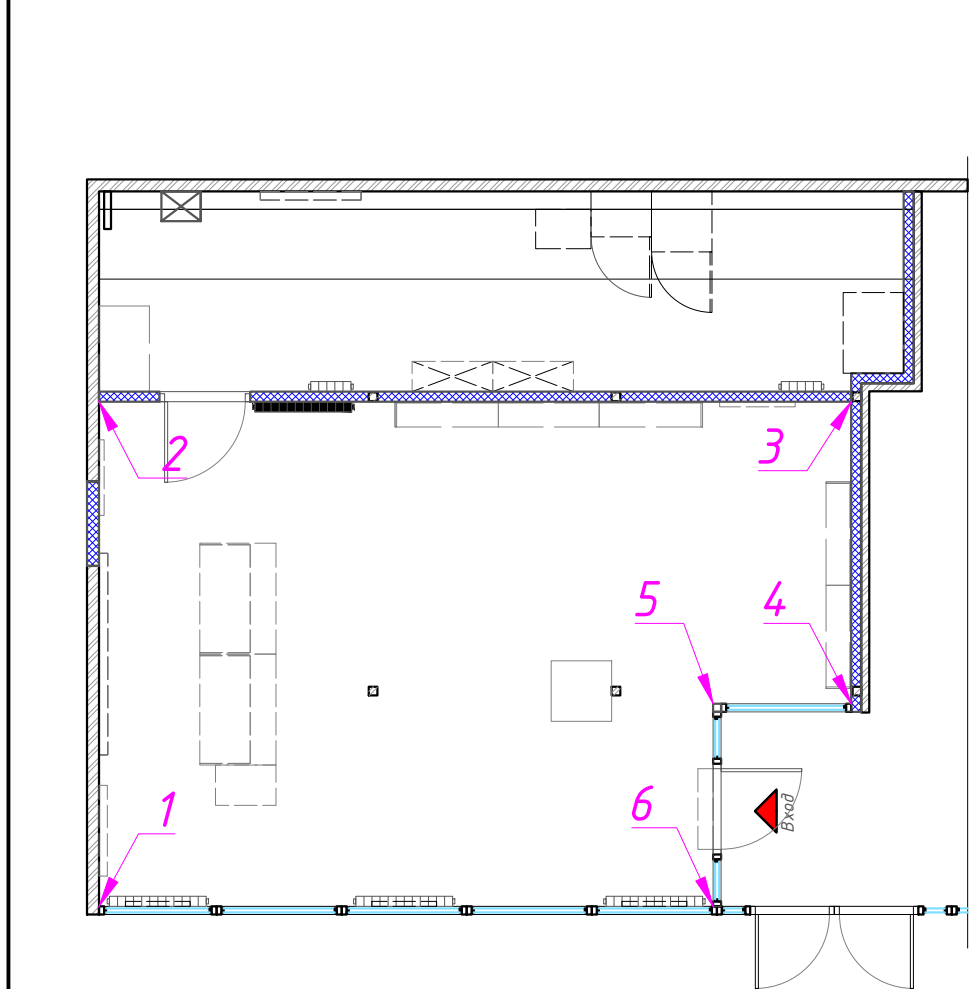
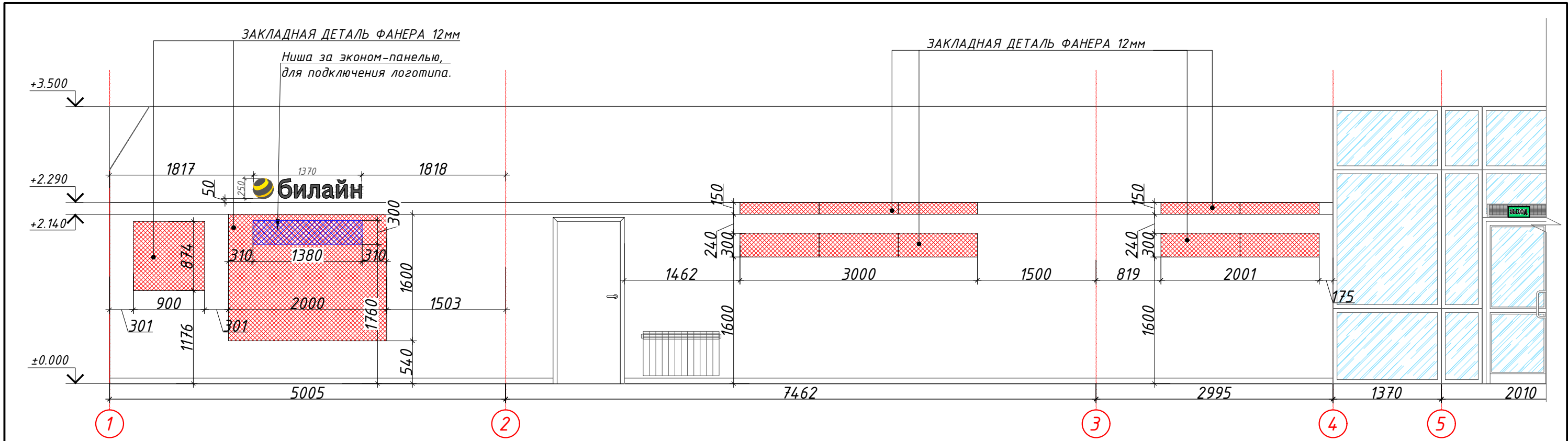
Стационарное отопительное оборудование не перекрывает свободный доступ к розеткам

1	Освещение Торгового зала
2	Освещение Витрин
3	Освещение Подсобного помещения
4	Подсветка РК

Дизайнер	Гринь А.И.	Салон офиса продаж Билайн		
Руководит.	Геращенко М.Д.			
		План электросетей с указанием розеток и выводов	Лист	Листов
			9	14
		г.Санкт-Петербург, ул.Звездная, д.3 к1 литА	М 1:50	



Дизайнер	Гринь А.И.			Салон офиса продаж Билайн		
Руководит	Геращенко М.Д.					
				Развертка стен	Лист	Листов
					10	14
				г.Санкт-Петербург, ул.Звездная, д.3 к1 литА		
					М 1:50	



Дизайнер	Гринь А.И.			Салон офиса продаж Билайн		
Руководит	Геращенко М.Д.					
				Развертка стен	Лист	Листов
				Закладные детали	11	14
				г.Санкт-Петербург, ул.Звездная, д.3 к1 литА	М 1:50	

Пояснительная записка

Стены :

Облицовка ГКЛ стен декоративным кирпичом с подготовкой под окраску. В местах где нет укладки декоративного кирпича производится облицовка ГКЛ 12.0мм с подготовкой под окраску/выравнивание существующих стен с подготовкой под покраску. За оборудованием торгового зала покраску и выравнивание не производить.

Перегородки:

Возводятся по металлическому каркасу из профиля 50х74мм, облицованного ГКЛ 12.0мм с 2х сторон в 1 слой. Шпатлюются и окрашиваются в/э краской. При отделке стен в Торговом зале недопустимо использовать уголок.

Покраска:

Цвет белый, Tikkurila Euro 7 RAL9003. Окраска в 2 слоя (либо согласованный аналог).

Прокладка коммуникаций скрытым путем (штробление).

Двери межкомнатные:

белые, не филенчатые с наличниками. Наличники прямоугольные, стыковка под 45°. Фурнитура белого цвета или цвета серебристый металл. Оснащены замком (белого цвета).

Потолок:

Подвесной ARMSTRONG OASIS. Плита 600х600мм. цвет белый  
Светильники светодиодные встраиваемые 600х600мм. 3500-4000к. Материал рассеивателя - Опал  
Предусмотреть устройство закладных деталей из фанеры 12 мм в запотолочном пространстве для крепления лайт-боксов

Напольное покрытие:

В Торговом зале укладывается Керамогранит Кегата Marazzi Про Стоун серый тёмный обрезной DD200500R, 600х300х9мм., Укладка под 45°. Плинтус выполняется из того же керамогранита (H=70мм). В Подсобном помещении укладывается плитка керамогранитная «Уральский гранит» 600х600мм UF 004 (темный) или аналог того же цвета 300х300мм. Укладка под 90°.

				Салон офиса продаж Билайн		
Дизайнер	Гринь А.И.					
Руководит.	Геращенко М.Д.			Пояснительная записка	Лист	Листов
					12	14
				г.Санкт-Петербург, ул.Звездная, д.3 к1 литА		



Вид проекта “Органика”

Перечень работ

Дата 06.02.2025

Торговый зал		Перечень работ/Комментарии
1	Полы	Новые
2	Потолок	Демонтаж сущ. потолка, монтаж нового Армстронга
3	Освещение	Новое
4	Стены	Возведение перегородок. Устройство тамбура. Зашивка проема к сосед. арендатору. Отделка стен, кирпичики
5	Окна/Витражи	Устройство тамбура
6	Двери	Устройство тамбура
7	Климаттехника	Установка тепловой завесы, потолочного кондиционера, радиаторов
8	Электрика	Новая
11	Решетки/Рольставни	Установка решеток на окна, дверь
12	Торговое оборудование	Новое
13	ИТ оборудование	Новое

Подсобное помещение		Перечень работ/Комментарии
1	Полы	Новые.
2	Потолок	Демонтаж сущ. потолка, монтаж нового Армстронга
3	Освещение	Новое
4	Стены	Возведение перегородок. Отделка стен
5	Окна/Витражи	Отсутствуют
6	Двери	Новая
7	Климаттехника	Установка эл. котла, радиаторов
8	Электрика	Новая
9	Наличие электрощита	Новый
10	Серверный шкаф	Новый
11	Оборудование СБ	Новое
12	Решетки/Рольставни	Установки решетки
13	Санузел	Отсутствует
14	Наполнение подсобного помещения	Новое

Рекламное оборудование		Перечень работ/Комментарии
1	Имиджи	Новые
2	Уголок потребителя	Новый
3	Хедеры/Топперы над витринами	Новые
4	Лайтбоксы	Новые
5	Логотип билайн над эконом-панелью	Новый
6	Сердце на ресепшн	Отсутствует
7		
Рекламные конструкции-фасад		Перечень работ/Комментарии
1	Рекламная конструкция (вывеска)	Новая
2	Рекламная конструкция (имиджи)	Отсутствует
3	Панель-кронштейн	Отсутствует
4		

				Салон офиса продаж Билайн		
Дизайнер	Гринь А.И.					
Руководит.	Геращенко М.Д.					
				Пояснительная записка	Лист	Листов
				Перечень работ	13	14
				г.Санкт-Петербург, ул.Звездная, д.3 к1 литА		





Лайтбокс

Описание изменений:		
1	Фасад, стены	
2	Оконные, дверные проемы, витражи	
3	Входная группа, крыльцо	
4	Крыша, фриз	
5	Кондиционер	
6	Наружная реклама	Объемные, световые, отдельно стоящие буквы и лого на каркасе.
Арендодатель:		Арендатор: