

Экспликация помещений - 1 этаж (начало)

Экспликация помещений - 1 этаж (продолжение)

номер помещ.	Наименование помещений	Площадь м2
	квартира N1	
1	тамбур	1,0
2	прихожая	5,5
3	санузел	4,2
4	кухня-гостиная	21,2
	Всего по 1 этажу:	31,9
	квартира N2	
1	тамбур	1,0
2	прихожая	5,5
3	санузел	4,2
4	кухня-гостиная	21,2
	Всего по 1 этажу:	31,9
	квартира N3	
1	тамбур	1,0
2	прихожая	5,5
3	санузел	4,2
4	кухня-гостиная	21,2
	Всего по 1 этажу:	31,9

номер помещ.	Наименование помещений	Площадь м2
	квартира N4	
1	тамбур	1,0
2	прихожая	5,5
3	санузел	4,2
4	кухня-гостиная	21,2
	Всего по 1 этажу:	31,9
	квартира N5	
1	тамбур	1,0
2	прихожая	5,5
3	санузел	4,2
4	кухня-гостиная	21,2
	Всего по 1 этажу:	31,9

Изм.	Кол.	Лист	N док.	Подпись	Дата
ГИП		Ползун			
Проверил		Копьев			
Разраб.		Буяновская			

13-094-AP		
Пятисекционный сблокированный дом на 10 квартир		
Стадия	Лист	Листов
П	1	
план первого этажа		

Экспликация помещений - 1 этаж (окончание)

номер помещ.	Наименование помещений	Площадь м2
	квартира №6	
1	тамбур	1,0
2	прихожая	5,5
3	санузел	4,2
4	кухня-гостиная	21,2
	Всего по 1 этажу:	31,9
	квартира №7	
1	тамбур	1,0
2	прихожая	5,5
3	санузел	4,2
4	кухня-гостиная	21,2
	Всего по 1 этажу:	31,9
	квартира №8	
1	тамбур	1,0
2	прихожая	5,5
3	санузел	4,2
4	кухня-гостиная	21,2
	Всего по 1 этажу:	31,9
	квартира №9	
1	тамбур	1,0
2	прихожая	5,5
3	санузел	4,2
4	кухня-гостиная	21,2
	Всего по 1 этажу:	31,9
	квартира №10	
1	тамбур	1,0
2	прихожая	5,5
3	санузел	4,2
4	кухня-гостиная	21,2
	Всего по 1 этажу:	31,9

Согласовано

инв.№

взам. инв.№

инв.№ подл.

13-094-AP

Пятисекционный сблокированный дом на 10 квартир

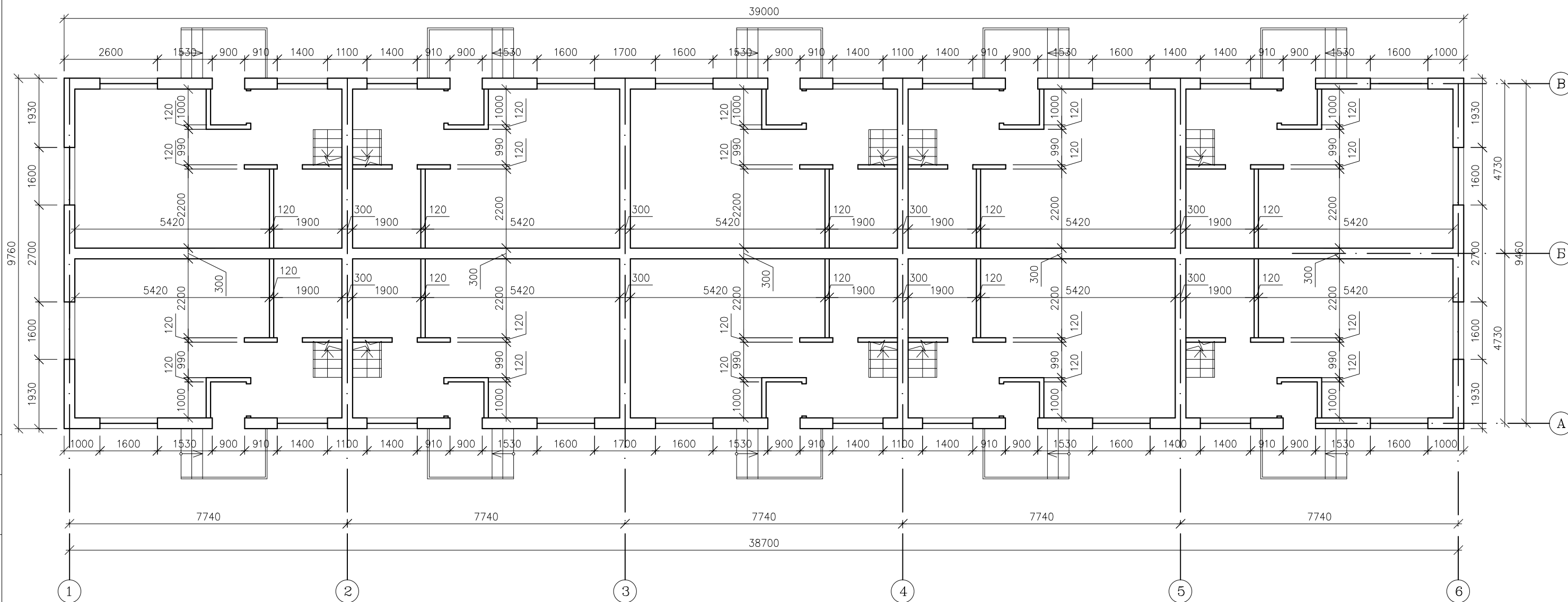
Изм.	Кол.	Лист	№ док.	Подпись	Дата

Стадия	Лист	Листов
П	2	

ГИП	Ползун		

Проверил	Копьев		
Разраб.	Бучановская		

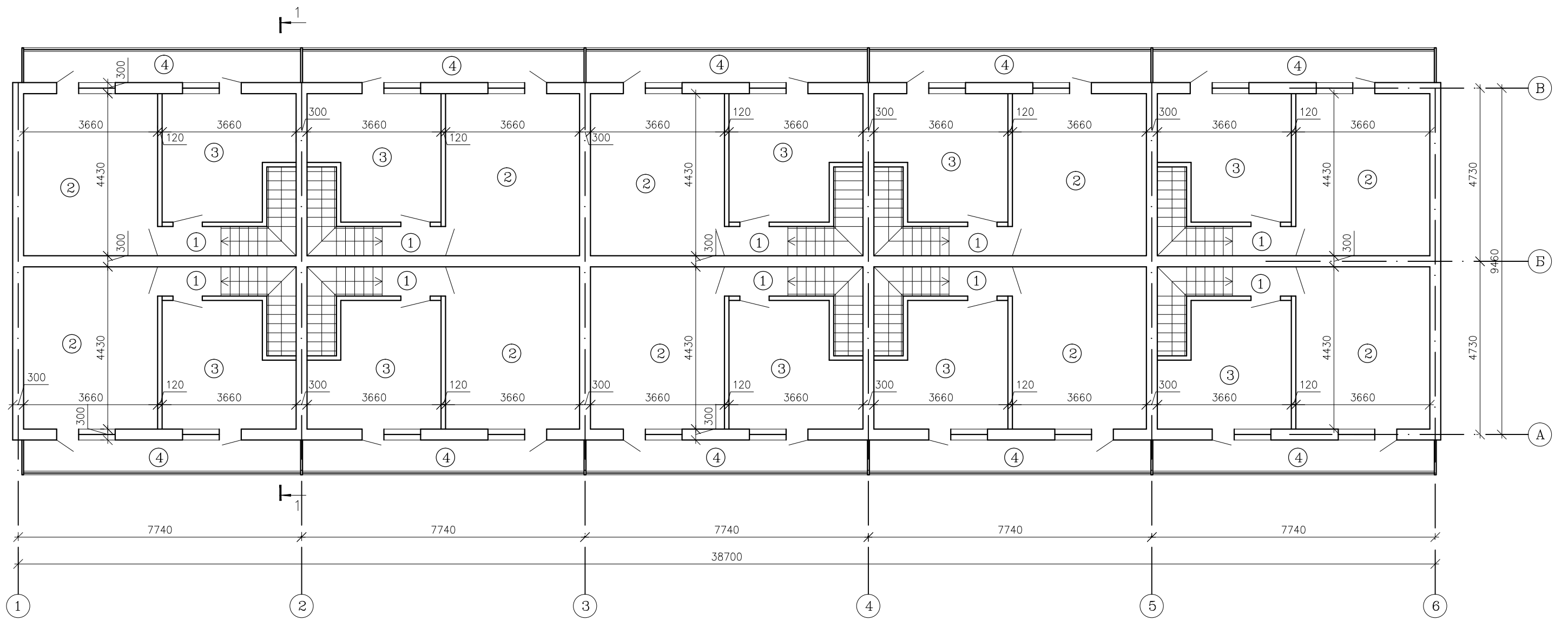
экспликация помещений 1 этажа



Согласовано

инв.№подл. погн. и дата
взам. инв.№

					<i>13-094-AP</i>			
					<i>Пятисекционный сблокированный дом на 10 квартир</i>			
Изм.	Кол.	Лист	№ док.	Подпись	Дата			
ГИП		Ползун				Стадия	Лист	Листов
Проверил		Копьев				П	3	
Разраб.		Буяновская				кладочный план первого этажа		



Экспликация помещений - 2 этаж (начало)

Экспликация помещений - 2 этаж (продолжение)

номер помещ.	Наименование помещений	Площадь м2
квартира N1		
1	коридор	4,2
2	жилая комната	16,2
3	жилая комната	11,3
4	балкон	2,0
Всего по 2 этажу:		33,7
квартира N2		
1	коридор	4,2
2	жилая комната	16,2
3	жилая комната	11,3
4	балкон	2,0
Всего по 2 этажу:		33,7
квартира N3		
1	коридор	4,2
2	жилая комната	16,2
3	жилая комната	11,3
4	балкон	2,0
Всего по 2 этажу:		33,7

номер помещ.	Наименование помещений	Площадь м2
квартира N4		
1	коридор	4,2
2	жилая комната	16,2
3	жилая комната	11,3
4	балкон	2,0
Всего по 2 этажу:		33,7
квартира N5		
1	коридор	4,2
2	жилая комната	16,2
3	жилая комната	11,3
4	балкон	2,0
Всего по 2 этажу:		33,7

					13-094-AP			
					Пятисекционный сблокированный дом на 10 квартир			
Изм.	Кол.	Лист	N док.	Подпись	Дата	Стадия	Лист	Листов
		ГИП	Ползун			П	4	
Проверил					Копьев			
Разраб.					Буяновская		план второго этажа	

Экспликация помещений - 2 этаж (окончание)

номер помещ.	Наименование помещений	Площадь м2
	квартира N6	
1	коридор	4,2
2	жилая комната	16,2
3	жилая комната	11,3
4	балкон	2,0
	Всего по 2 этажу:	33,7
	квартира N7	
1	коридор	4,2
2	жилая комната	16,2
3	жилая комната	11,3
4	балкон	2,0
	Всего по 2 этажу:	33,7
	квартира N8	
1	коридор	4,2
2	жилая комната	16,2
3	жилая комната	11,3
4	балкон	2,0
	Всего по 2 этажу:	33,7
	квартира N9	
1	коридор	4,2
2	жилая комната	16,2
3	жилая комната	11,3
4	балкон	2,0
	Всего по 2 этажу:	33,7
	квартира N10	
1	коридор	4,2
2	жилая комната	16,2
3	жилая комната	11,3
4	балкон	2,0
	Всего по 2 этажу:	33,7

Согласовано

инв. N

подл. и дата

инв. N подл.

13-094-AP

Пятисекционный сблокированный дом на 10 квартир

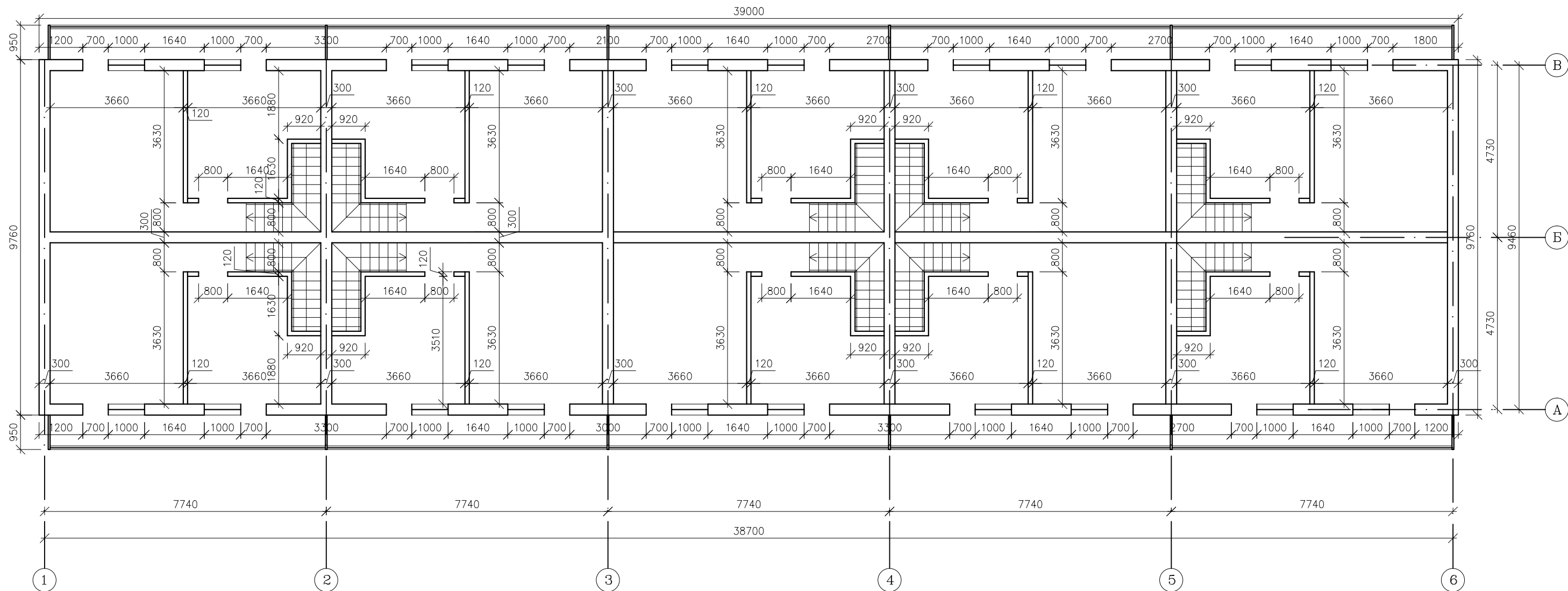
Изм.	Кол.	Лист	N док.	Подпись	Дата

Стадия	Лист	Листов
П	5	

ГИП	Ползун	

Проверил	Копьев	
Разраб.	Бучановская	

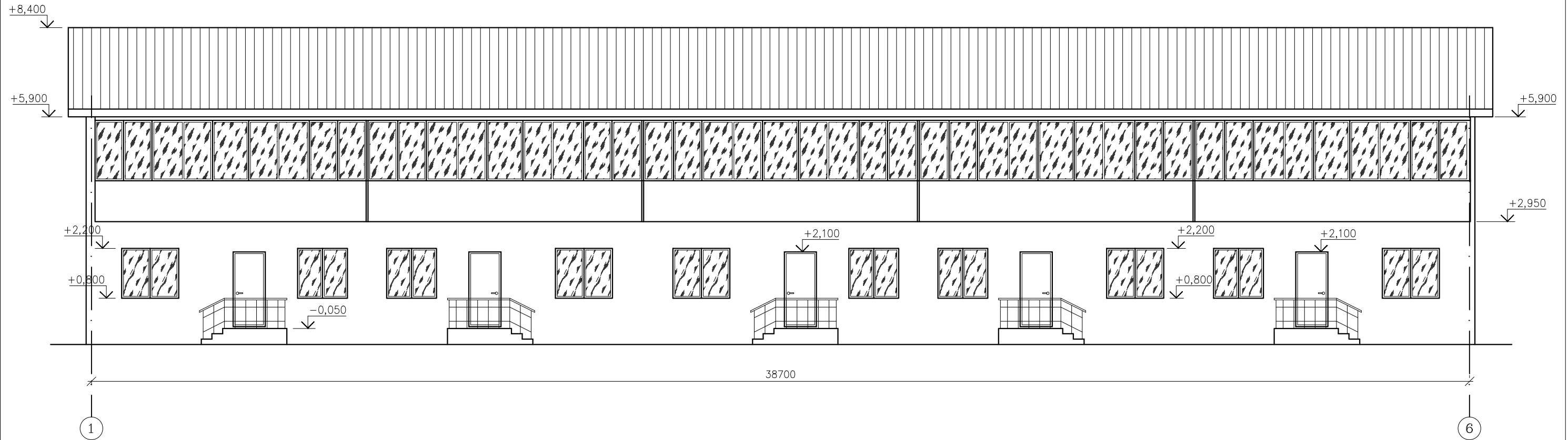
экспликация помещений 2 этажа



Согласовано

инв.№подл. погр. и дата
взам. инв.№

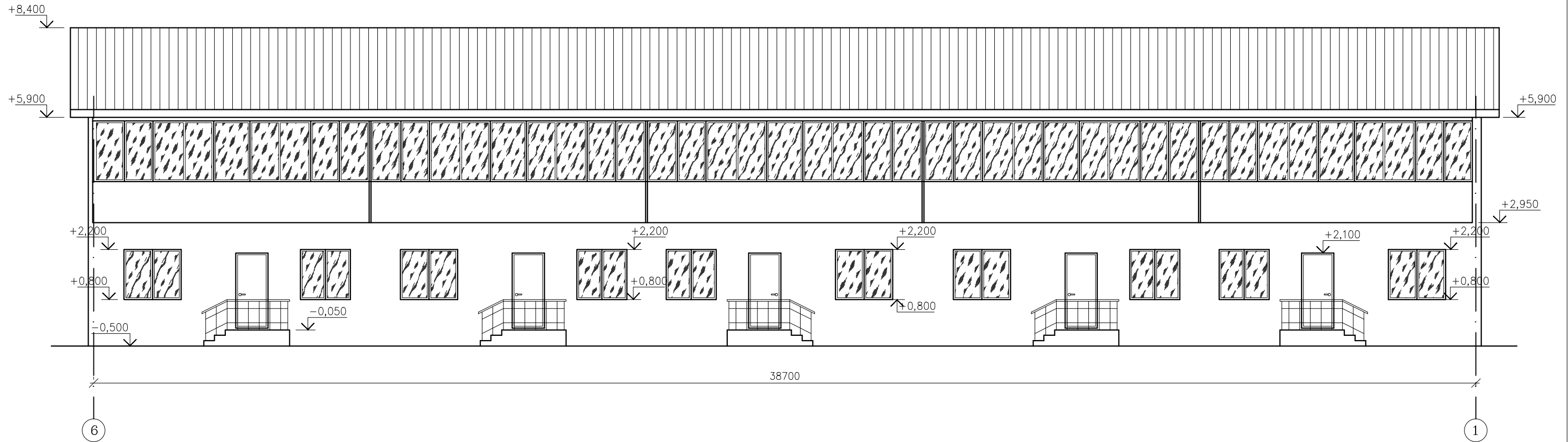
					<i>13-094-AP</i>			
					<i>Пятисекционный сблокированный дом на 10 квартир</i>			
Изм.	Кол.	Лист	№ док.	Подпись	Дата			
ГИП		Ползун				Стадия	Лист	Листов
Проверил		Копьев				П	6	
Разраб.		Буяновская				кладочный план второго этажа		



Согласовано

инв.№подл. погр. и дата
взам. инв.№

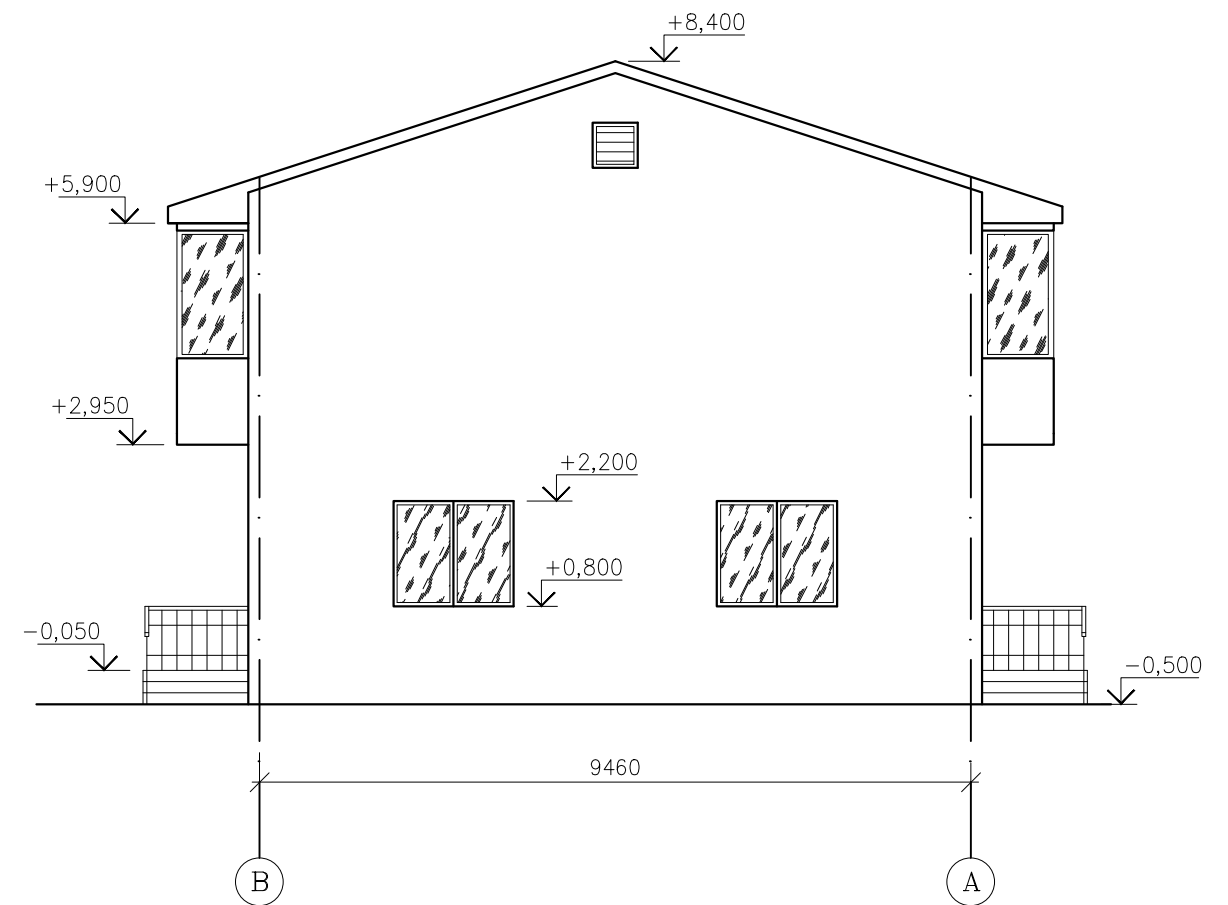
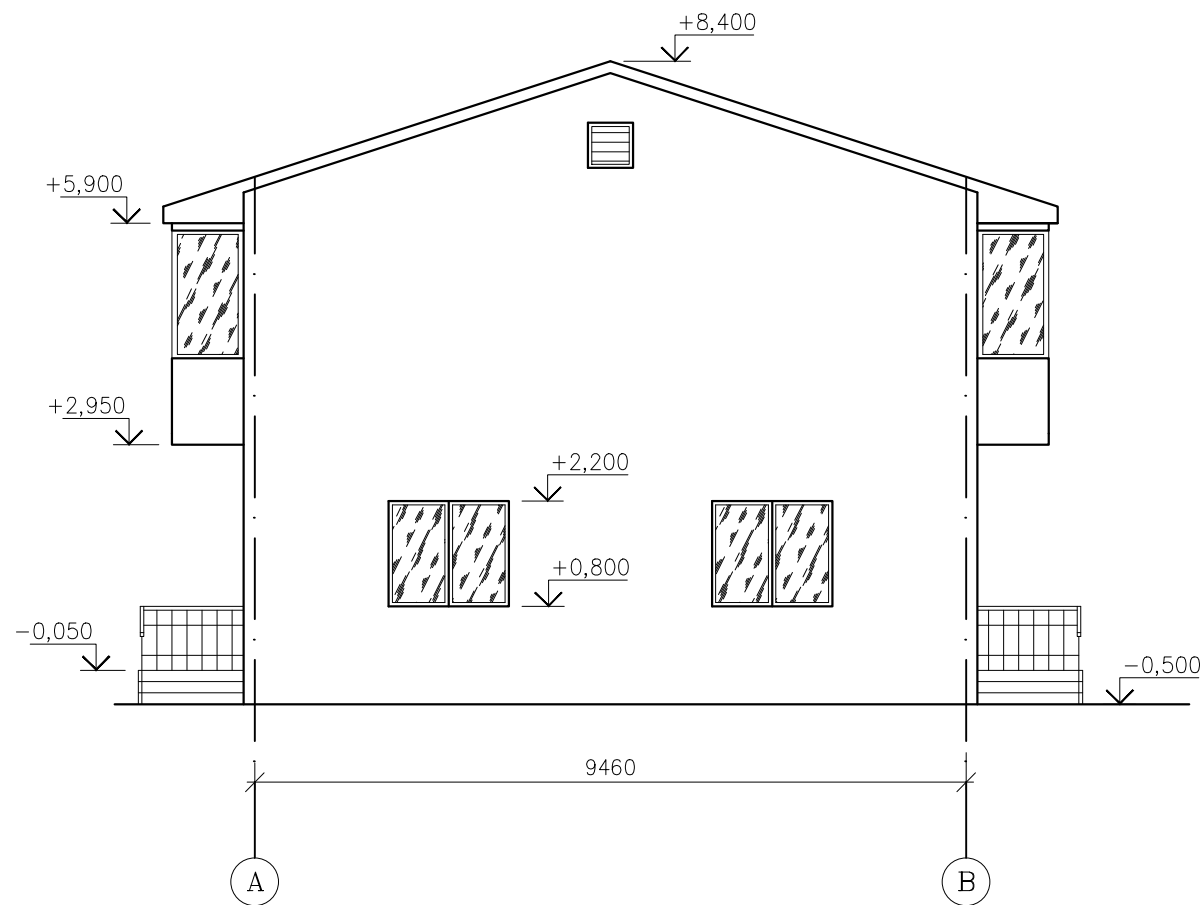
					<i>13-094-AP</i>			
					<i>Пятисекционный сблокированный дом на 10 квартир</i>			
Изм.	Кол.	Лист	№ док.	Подпись	Дата			
						Стадия	Лист	Листов
ГИП						Ползун	П	7
Проверил						Копьев		
Разраб.						Буяновская	фасад в осях 1-6	



Согласовано

инв.№подл. погн. и дата
взам. инв.№

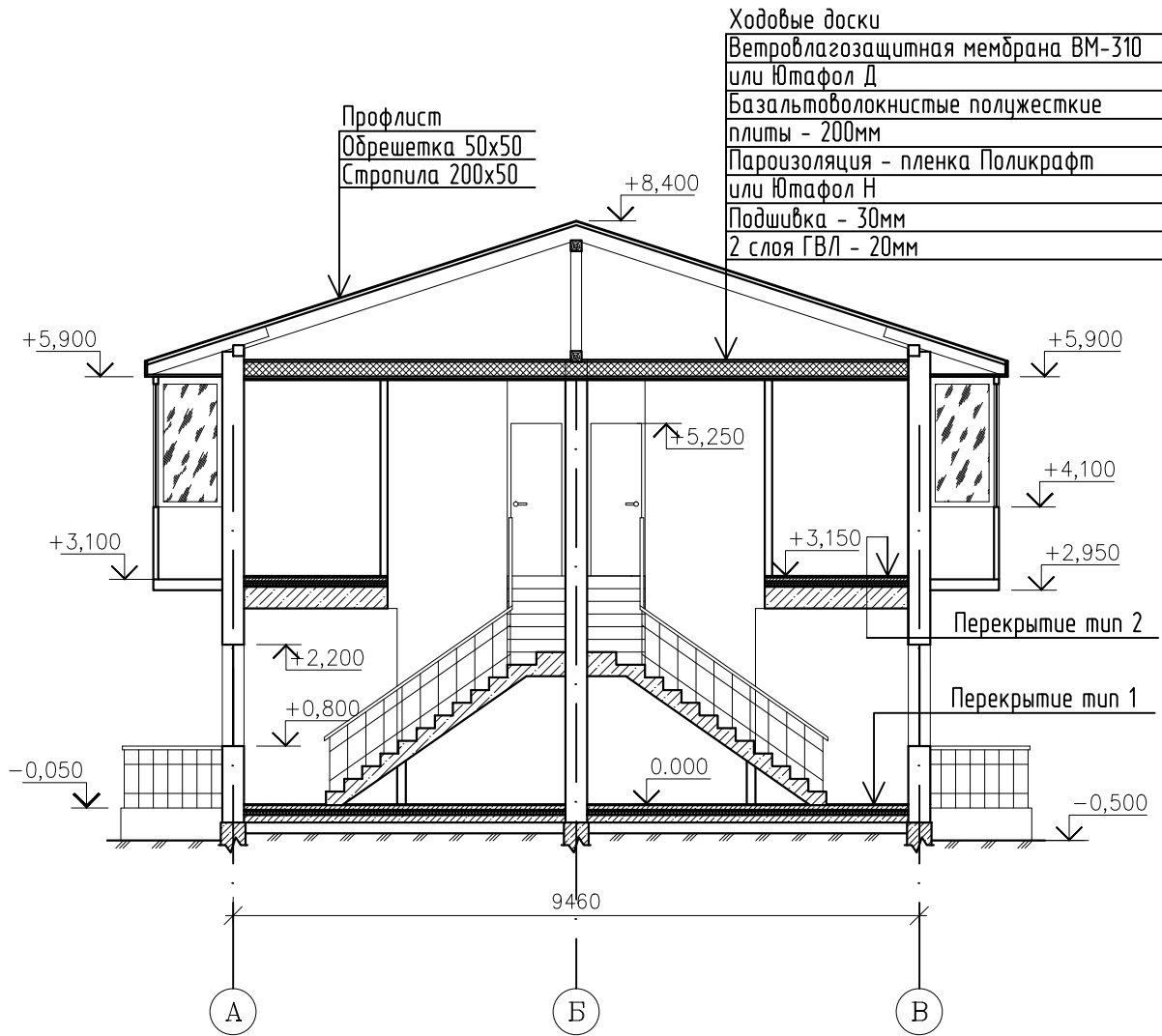
					<i>13-094-AP</i>			
					<i>Пятисекционный сблокированный дом на 10 квартир</i>			
Изм.	Кол.	Лист	№ док.	Подпись	Дата			
						Стадия	Лист	Листов
						П	8	
Проверил	Копьев				фасад в осях 6-1			
Разраб.	Буяновская							



Согласовано

инв.№подл. погр. и дата
взам. инв.№

					<i>13-094-AP</i>			
					<i>Пятисекционный сблокированный дом на 10 квартир</i>			
Изм.	Кол.	Лист	№ док.	Подпись	Дата			
						Стадия	Лист	Листов
ГИП						Ползун	П	9
Проверил						Копьев		
Разраб.						Буяновская	фасады в осях А-В; В-А	



Перекрытие тип 1

Перекрытие тип 2

Покрытие пола - 15мм
Армированная бетонная стяжка (В10, арматурн.сетка 8AIII шаг 150x150) - 60мм
*Теплый пол - 25мм (см.раздел ВК)
Плиты пенополистирольные - 40мм
2 слоя гидростеклоизола - 10мм
Черновая стяжка - 70-100мм
Полиэтиленовая пленка
Уплотненный щебень фр.30-50мм - 150мм
Уплотненный грунт

Покрытие пола - 15мм
Бетонная стяжка - 60мм
*Теплый пол - 25мм (см.раздел ВК)
Плиты пенополистирольные - 40мм
2 слоя гидростеклоизола - 10мм
Проектируемое перекрытие - 300мм

Примечание:

1. Конструкции кровли и перекрытий уточнить в разделе КЖ.
2. (*Теплый пол) - уточнить по расчету в разделе ВК.

13-094-AP

Пятисекционный сблокированный дом на 10 квартир

Изм.	Кол.	Лист	№ док.	Подпись	Дата

Стадия	Лист	Листов
П	10	

П

10

разрез 1-1

Согласовано

взам. инв.Н

и дата подг.

инв.Н подл.