

№

Федеральное государственное унитарное предприятие
«Российский государственный центр инвентаризации и учета объектов недвижимости» -
Федеральное БТИ»

(полное наименование ОТИ - организации технического учета и технической инвентаризации объектов капитального строительства)
Тимашевское районное отделение Южного филиала АО "Ростехинвентаризация-Федеральное БТИ"
(наименование обособленного подразделения ОТИ)

ТЕХНИЧЕСКИЙ ПАСПОРТ

На _____
здание
(вид объекта учета)

Здание городского дома культуры (ГДК)
(наименование объекта учета)

Адрес (местоположение) объекта учета:

Субъект Российской Федерации	Краснодарский край	
Район	Тимашевский	
Муниципальное образование	тип	
	наименование	
Населенный пункт	тип	
	наименование	
Улица (проспект, переулок и т.д.)	тип	
	наименование	
Номер дома		
Номер корпуса		
Номер строения		
Литера	А	
Иное описание местоположения	г. Тимашевск, мкр. Индустриальный, ул. Рабочая, дом № 36	

Инв. № 8396

Штамп органа государственного технического учета о внесении сведений
в Единый государственный реестр объектов капитального строительства (ЕГРОКС)

Наименование учтного органа	
Инвентарный номер	
Кадастровый номер	
Дата внесения сведений в ЕГРОКС	

Паспорт составлен по состоянию на « 14 » августа # 19 года

Руководитель (уполномоченное лицо) ОТИ

МП



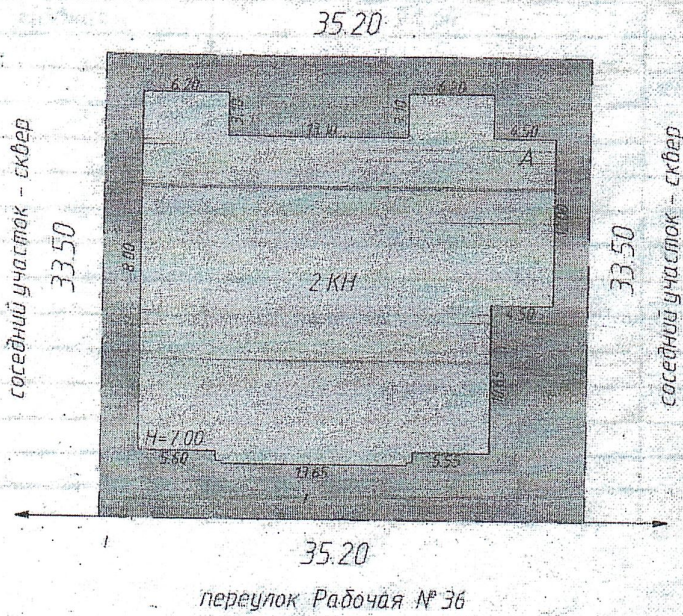
(подпись)

Лопачев И.А.

(Фамилия И.О.)

АО ЮФО-23 № 000747

Ситуационный план



Тимашевское районное отделение Южный филиал АО «Ростехинвентаризация – Федеральное БТИ»

Начальник отделения: 23 августа 2019 г.	Лопачев И.В.		СИТУАЦИОННЫЙ ПЛАН	
Проверил: 23 августа 2019 г.	Лопачев И.В.			
Исполнитель: 23 августа 2019 г.	Ухина С.В.		Краснодарский край, Тимашевский р-н, г. Тимашевск, мкр. Индустриальный, ул. Рабочая д. 36	Листов
			Масштаб	1:500

VI. Описание конструктивных элементов здания и определение износа

Литера А Год постройки 1958 Число этажей 2
 Группа капитальности II Вид внутренней отделки простая

№№ п.п.	Наименование конструктивных элементов	Описание конструктивных элементов (материал)	Техническое состояние (осадки)	Удельный вес		Процент износа		Тек. изм.		
				Удельный вес	Поправка	Удельный вес	Знос	Процент	Знос	
1	2	3	4	5	6	7	8	9	10	11
	Фундамент	бутовый ленточный	осадка	10	1	10	50	5		
	а. Стены и их наружная	кирпичные	осадочные	35	1	35	55	19.25		
2		кирпичные, деревянные	трещины				50			
		деревянное утепленное	трещины, зазоры							
3	Полы	железобетонные плиты	трещины	9	1	9	40	3.6		
	подвальные	железобетонные плиты	трещины							
	Крыша	кровля металлочерепица	хорошее	3	1	3	0	0		
	Полы	кафель, паркет, плитка	трещины	5	1	5	30	1.5		
	Двери	металлопластиковые	хорошее	4	1	4	0	0		
6	Пр	деревянные окрашенные	трещины	4	1	4	0	0		
		оштукатурено побелено,	трещины	12	1	12	35	4.2		
8	Сам	отопление	водяное от котла	удовлетворительное	19	19	35	6.65		
		водопровод	центральный	удовлетворительное						
		канализация	центральная	удовлетворительное						
		электроосвещение	скрытая проводка	удовлетворительное						
		радио								
		телефон								
		телевидение								
		ванны								
		горячее водоснабжение								
		лифты								
9	Разные работы	ступени	хорошее	3	1	3	0	0		

Итого 100 x 100 x 40

% износа, приведенный к 100 по формуле:
$$\frac{\text{процент износа (гр. 9)} \times 100}{\text{удельный вес (гр. 7)}} = \frac{40 \times 100}{100} = 40\%$$

VII. Описание конструктивных элементов основных пристроек и определение износа

Литера под/А Год постройки 1958 Число этажей -1
 Группа капитальности II Вид внутренней отделки простая

№ п.п.	Наименование конструктивных элементов	Описание конструктивных элементов (материал)	Техническое состояние (осадки)	Удельный вес	Поправка	Удельный вес знос	Процент знос	Тек. изм.
1	2	3	4	5	6	7	8	9
1	Фундамент			10		0	0	
2	а. Стены и их наружная	бетонные блоки, т.с. 0,40	трещины	35	1	35	40	14
3	Подвальные			9	1	9	40	3.6
3	Подвальные	железобетонные плиты	трещины					
	Крыша			3		0	0	
	Полы	бетонные	трещины	5	1	5	40	2
6	Пр			4		0	0	
				12		0	0	
8	Сан			19		19	40	7.6
	отопление							
	водопровод							
	канализация							
	электроосвещение	скрытая проводка	удовлетворительное					
	радио							
	телефон							
	телевидение							
	ванны							
	горячее водоснабжение							
	лифты							
9	Разные работы			3		0	0	

Итого 100 х 68 х 27

% износа, приведенный к 100 по формуле: $\frac{\text{процент износа (гр. 9)} \times 100}{\text{удельный вес (гр. 7)}} = \frac{27 \times 100}{68} = 40\%$

Х. Исчисление восстановительной и действительной стоимости здания и его частей

Интер.	Наименование строений и	Эксп. табл.	Классификатор	Стоимость	Поправки к стоимости (коэфф.) на								Стоимость	Количество	Восстановительная	Износ	Действительная
					7	8	9	10	11	12	13						
1	2	3	4	5	6	7	8	9	10	11	12	13	14	15	16	17	18
A	Городской	26	103	м3	34.7	1	0.95						32.97	550	18134	40	10880
A	Городской	26	103	м3	34.7	1	0.95						32.97	4168	137410	40	82451
подпол	Городской	26	103	м3	34.7	0.68	0.95						22.42	550	12331	40	7399
подпол	Городской	26	103	м3	34.7	0.68	0.95						22.42	46	1031	40	619
															100915		101540

XIII. Ограждения и сооружения (замощения) на участке

Литера	Наименование ограждения	Материал и конструкция	Размеры		Площадь кв. м.	№ ор. м.	№ бл. м.	Измеритель по таблице	Стоимость измерения	Поправка на климат. район	Восстановительная стоимость в руб.	% износа	Действительная стоимость в руб.
			Длина м	Ширина высота м									
I	Мощение	асфальт	451.5	1	451.5	26	156		4.80	0.95	2059	60	824

XIII. Общая стоимость, руб.

В ценах какого года	Основные строения		Служебные строения		Сооружения		Всего	
	восстановительная	действительная	восстановительная	действительная	восстановительная	действительная	восстановительная	действительная
1969	168915	101349			2059	824	170974	102173

" 14 " августа # 19 г.
 " " " # г.
 " " " # г.

Исполнил Ухина (Ухина С. В.)
 Проверил Шамахова (Шамахова В. С.)
 Начальник бюро Лопачев (Лопачев И.А.)

XV. Отметка о последующих обследованиях

Работа выполнена	" " " 200 г.	" " " 200 г.	" " " 200 г.
Обследовал			
Проверил			
Руководитель			

На нежилые и жилые строения, имеющие встроенные нежилые помещения
Экспликация № 1

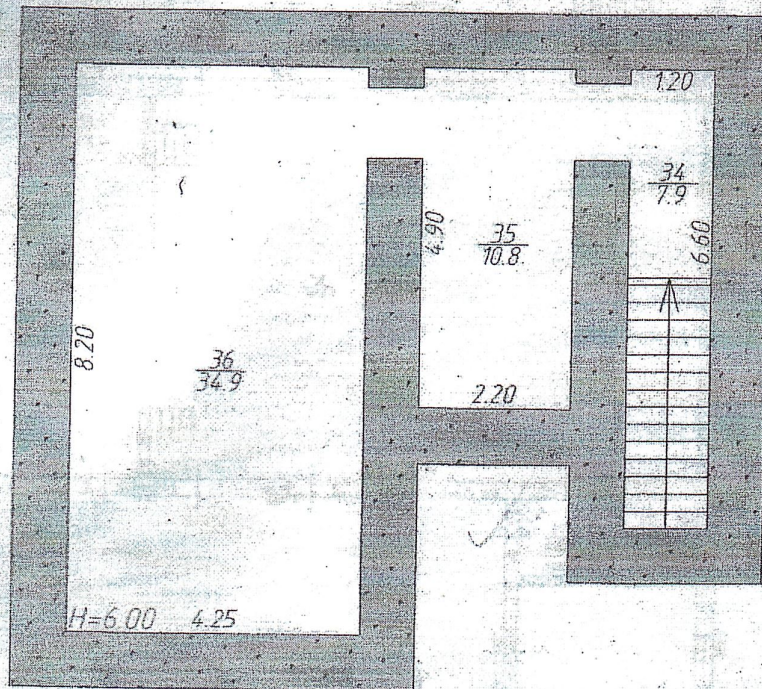
К поэтажному плану строения, расположенного в городе (поселке) г. Тимашевск по ул.(пер.) ул. Рабочая д. 36

Этаж	Номер помещения (начальная еще планировка)	Назначение частей помещения: жилая комната, канцелярское помещение, классная комната, кухня, коридор и т.п.	Формула подсчета площади по внутреннему обмеру	Площадь по внутреннему обмеру в кв.м., в том числе: преднач. наченная под помещения				Итого по квартире, этажу, строению	Высота помещения по внутреннему обмеру
				основная	вспомогательная	основная	вспомогательная		
	34	лестничная площадка			7.9			7.9	6.00
	35	подвал			10.8			10.8	6.00
	36	подвал			34.9			34.9	6.00
			Итого по помещению по :		53.6			53.6	
A	1	фойе		118.6				118.6	3.20
	2	кабинет		17.2				17.2	3.20
	3	кабинет		15.9				15.9	3.20
	4	щитовая			7.4			7.4	2.40
	5	подсобная			6.9			6.9	2.40
	6	подсобная			7.7			7.7	2.40
	7	топочная			6.8			6.8	2.40
	8	коридор			6.2			6.2	2.40
	9	актовый зал		231.3				231.3	6.70
	10	лестничная площадка			13.5			13.5	6.70
	11	подсобная			34.5			34.5	2.40
	12	коридор			11.0			11.0	2.40
	13	санузел			2.9			2.9	2.40
	14	санузел			3.0			3.0	2.40
	15	санузел			4.6			4.6	2.40
	16	кабинет		34.8				34.8	2.40
			Итого по помещению по :	417.8	104.5			522.3	

Поэтажный план

ПОДВАЛ

лит. А
Н-6.30



Тимашевское районное отделение Южный филиал АО «Ростехинвентаризация – Федеральное БТИ»

Начальник отделения:
23 августа 2019г.

Лопачев И.А.

Проверил:
23 августа 2019 г.

Лопачев И.А.

Исполнитель:
23 августа 2019 г.

Ухина С.В.

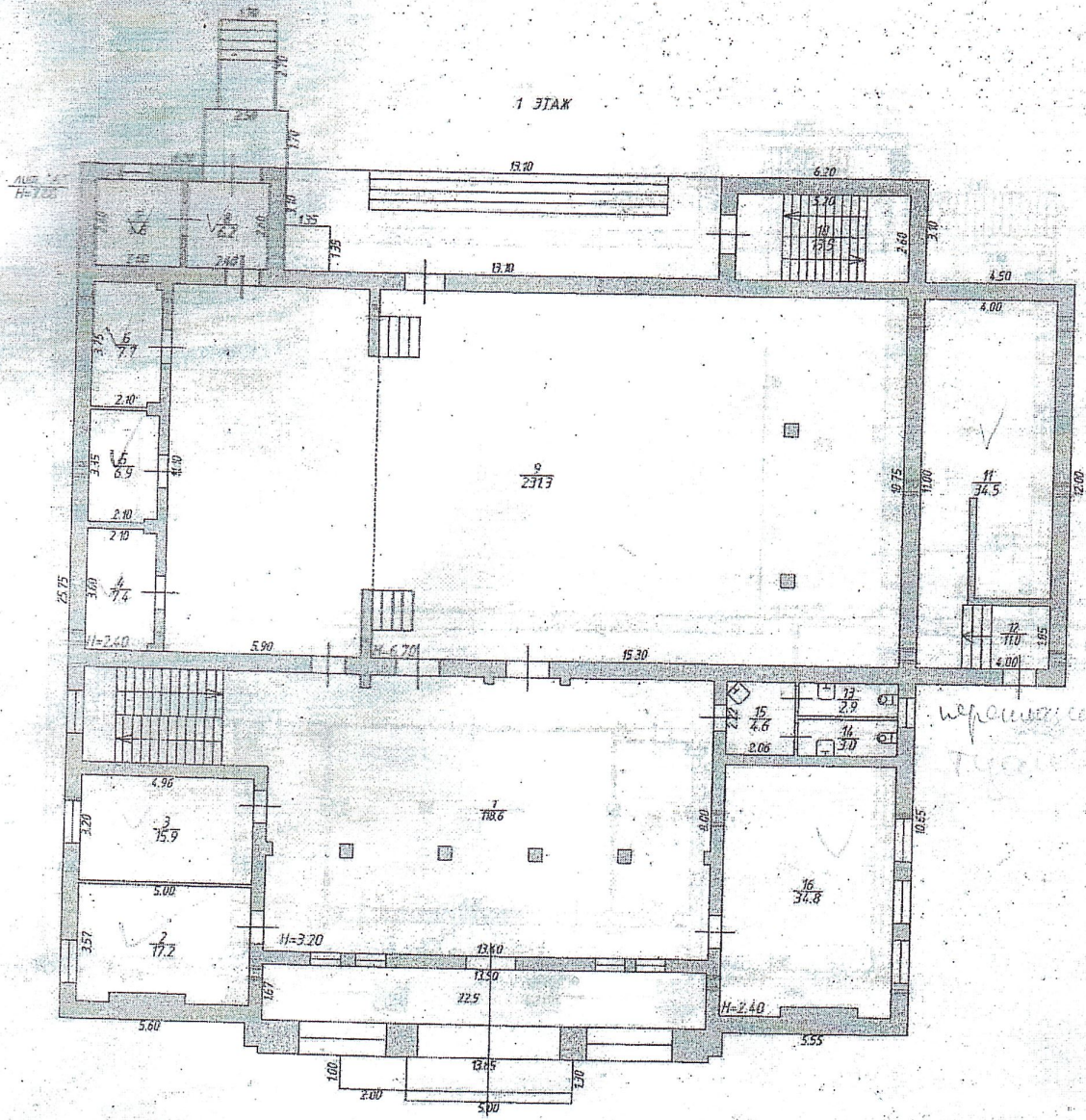
ПОЭТАЖНЫЙ ПЛАН
лит. "А" - Здание МКУК "ГДК"

Краснодарский край, р-н
Тимашевский, г. Тимашевск, мкр.
Индустриальный, ул. Рабочая д. 36

Лист 1

Листов 3

Поэтажный план



Тимашевское районное отделение Южный филиал АО «Ростехинвентаризация – Федеральное БТИ»

Начальник отделения:
23 августа 2019г.

Лопачев И.А.

Проверил:
23 августа 2019 г.

Лопачев И.А.

Исполнитель:
23 августа 2019 г.

Ухина С.В.

ПОЭТАЖНЫЙ ПЛАН
лит "А" - Здание МКУК "ГДК"

Краснодарский край, р-н
Тимашевский, г. Тимашевск, мкр.
Индустиральны, ул. Рабочая д. 36

Лист

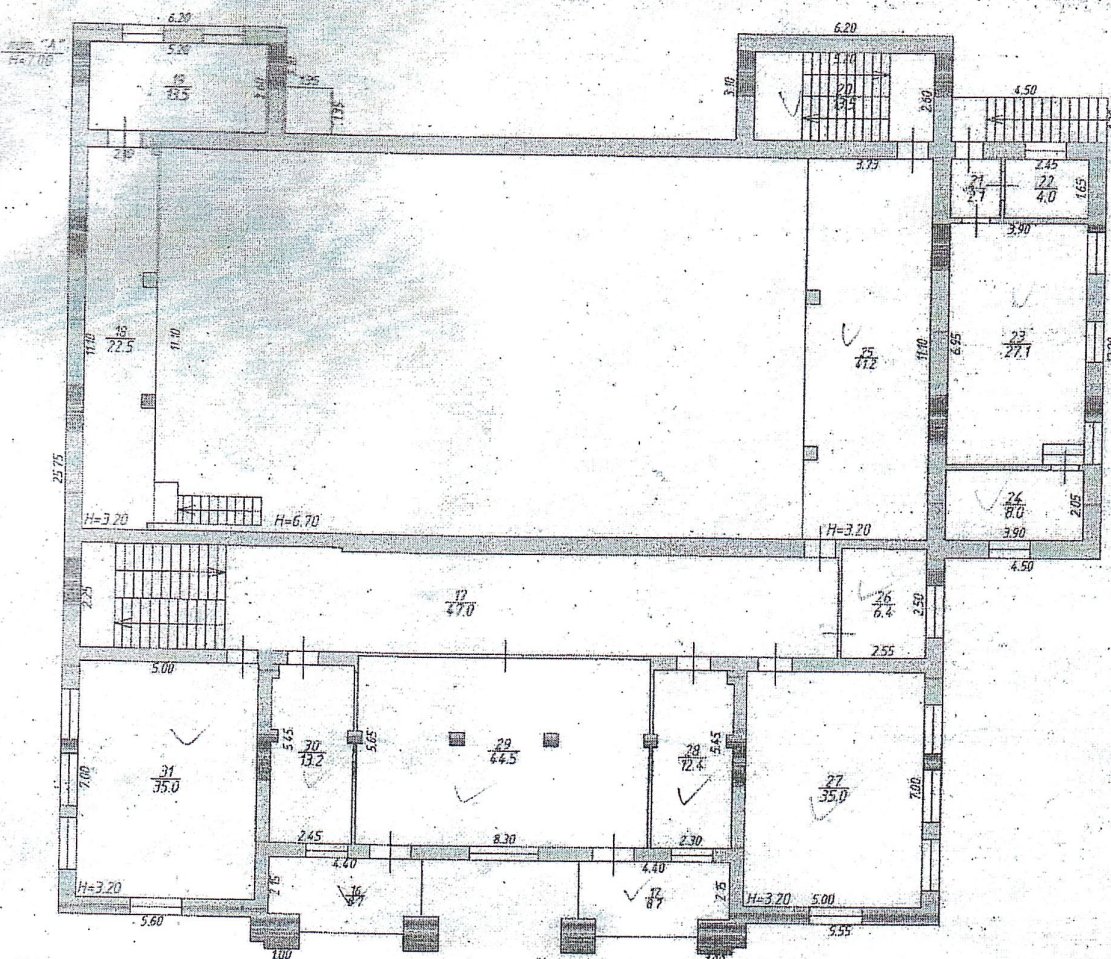
2

Листов

3

Поэтажный план

2 ЭТАЖ



Тимашевское районное отделение Южный филиал АО «Ростехинвентаризация – Федеральное БТИ»

Начальник отделения: 23 августа 2019г.	Лопачев И.А.		ПОЭТАЖНЫЙ ПЛАН лит "А" - Здание МКЖК "ГДК"	
Проверил: 23 августа 2019 г.	Лопачев И.А.			
Исполнитель: 23 августа 2019 г.	Ухина С.В.	Краснодарский край, р-н Тимашевский, г. Тимашевск, мкр. Индустиальный, ул. Рабочая д. 36	Лист	3
			Листов	3