



**«Капитальный ремонт объездной дороги в западной части
п. Тучково в Рузском городском округе Московской области»**

РАБОЧАЯ ДОКУМЕНТАЦИЯ

Участок 3

Автомобильная дорога. Планировочные решения

ТЧ/ГИ-ПРД/СК-1013-Р-3-АД.1

Генеральный директор

С.Е. Ромас

Комплексный главный инженер

А.Е. Ситников

Инв. № подл.	
Подп. и дата	
Взам. инв. №	

Ведомость основных комплектов рабочих чертежей

Обозначение	Наименование	Примечание
ТЧ/ГИ-ПРД/СК-1013-Р-3-ПОД	Проект организации демонтажа. Подготовительные работы	
ТЧ/ГИ-ПРД/СК-1013-Р-3-АД.1	Автомобильная дорога. Планировочные решения	
ТЧ/ГИ-ПРД/СК-1013-Р-3-АД.2	Автомобильная дорога. Земляное полотно	
ТЧ/ГИ-ПРД/СК-1013-Р-3-АД.3	Автомобильная дорога. Дорожная одежда.	
ТЧ/ГИ-ПРД/СК-1013-Р-3-АД.4	Автомобильная дорога. Технические средства организации дорожного движения	
ТЧ/ГИ-ПРД/СК-1013-Р-3-АД.5	Автомобильная дорога. Технические средства организации дорожного движения на период строительства	
ТЧ/ГИ-ПРД/СК-1013-Р-3-СО.1	Светофорные объекты. Конструктивные решения	
ТЧ/ГИ-ПРД/СК-1013-Р-3-СО.2	Светофорные объекты. Электроснабжение	
ТЧ/ГИ-ПРД/СК-1013-Р-3-СО.3	Светофорные объекты. АСУДД	
ТЧ/ГИ-ПРД/СК-1013-Р-3-НО	Наружное освещение	

Ведомость рабочих чертежей основного комплекта


Лист	Наименование	Примечание
1	Общие данные	
2	Разбивочный чертёж	
3	План дороги М 1:500	
4	Продольный профиль	

Ведомость основных комплектов рабочих чертежей

Обозначение	Наименование	Примечание
	<u>Ссылочные документы</u>	
	<u>Прилагаемые документы</u>	
ТЧ/ГИ-ПРД/СК-1013-Р-3-АД.1.В1	Ведомость углов поворота, прямых и кривых трассы	
ТЧ/ГИ-ПРД/СК-1013-Р-3-АД.1.В2	Ведомость элементов плана трассы	
ТЧ/ГИ-ПРД/СК-1013-Р-3-АД.1.В3	Ведомость разбивки кривых в плане	
ТЧ/ГИ-ПРД/СК-1013-Р-3-АД.1.В4	Ведомость верха проектной поверхности	

Общие указания:

- Рабочая документация по объекту: "Капитальный ремонт объездной дороги в западной части п. Тучково в Рузском городском округе Московской области" разработана на основании:
 - технического задания (приложение №1 к Договору № ТЧ/ГИ-ПРД/СК-1013 от 03.05.2024);
- Рабочая документация соответствует заданию на проектирование, требованиям действующих технических регламентов, стандартов, сводов правил, другим документам, содержащим установленные требования.
- Система высот - Балтийская 1977 г., система координат местная - МСК-150.
- Нормы проектирования:
 - N 190-ФЗ "Градостроительный кодекс Российской Федерации от 22 декабря 2004 г.;
 - СП 34.13330.2021 "Автомобильные дороги";
 - ГОСТ 6665-91 «Камни бетонные и железобетонные бортовые»;
 - ГОСТ 25607-2009 «Смеси щебеночно-гравийно-песчаные для покрытий и оснований автомобильных дорог и аэродромов»;
 - ГОСТ 8267-93* «Щебень и гравий из плотных пород для строительных работ»;
 - ГОСТ 22245-90* «Битумы нефтяные дорожные вязкие»;
 - ГОСТ 8736-2014 «Песок для строительных работ»;
 - ГОСТ Р21.1701-2013 «Правила выполнения рабочей документации автомобильных дорог»;
 - ГОСТ Р21.1101-2013 «Основные требования к проектной и рабочей документации»;
 - ГОСТ Р21.1207-97 «Условные графические обозначения на чертежах автомобильных дорог»;
 - ГОСТ Р21.204-93 «Условные графические обозначения и изображения элементов генеральных планов и сооружений транспорта».
 - типовые проектные решения 503-09-7.84 "Водоотводные сооружения на автомобильных дорогах общей сети".
- Комплект разработан на основании следующих материалов инженерных изысканий 2022 года:
 - раздел 1.2 "Инженерные изыскания", подраздел 1 "Инженерно-геодезические изыскания";
 - раздел 1.2 "Инженерные изыскания", подраздел 2 "Инженерно-геологические изыскания".
- Перечень актов приемки скрытых работ:
Подготовительные работы:
 - акт приемки геодезической разбивочной основы для строительства с приложением ведомостей закрепления трассы;
 - акт о восстановлении трассы с приложением ведомости восстановления трассы;
 - акт на снятие почвенно-растительного;
 - акт на расчистку полосы отвода, корчевку пней, засыпку ям.
- Допуски, разрешающие выполнение последующих работ, см. Приложение А, СП 78.13330.2012 "Автомобильные дороги" (Актуализированная редакция СНиП 3.06.03-85).

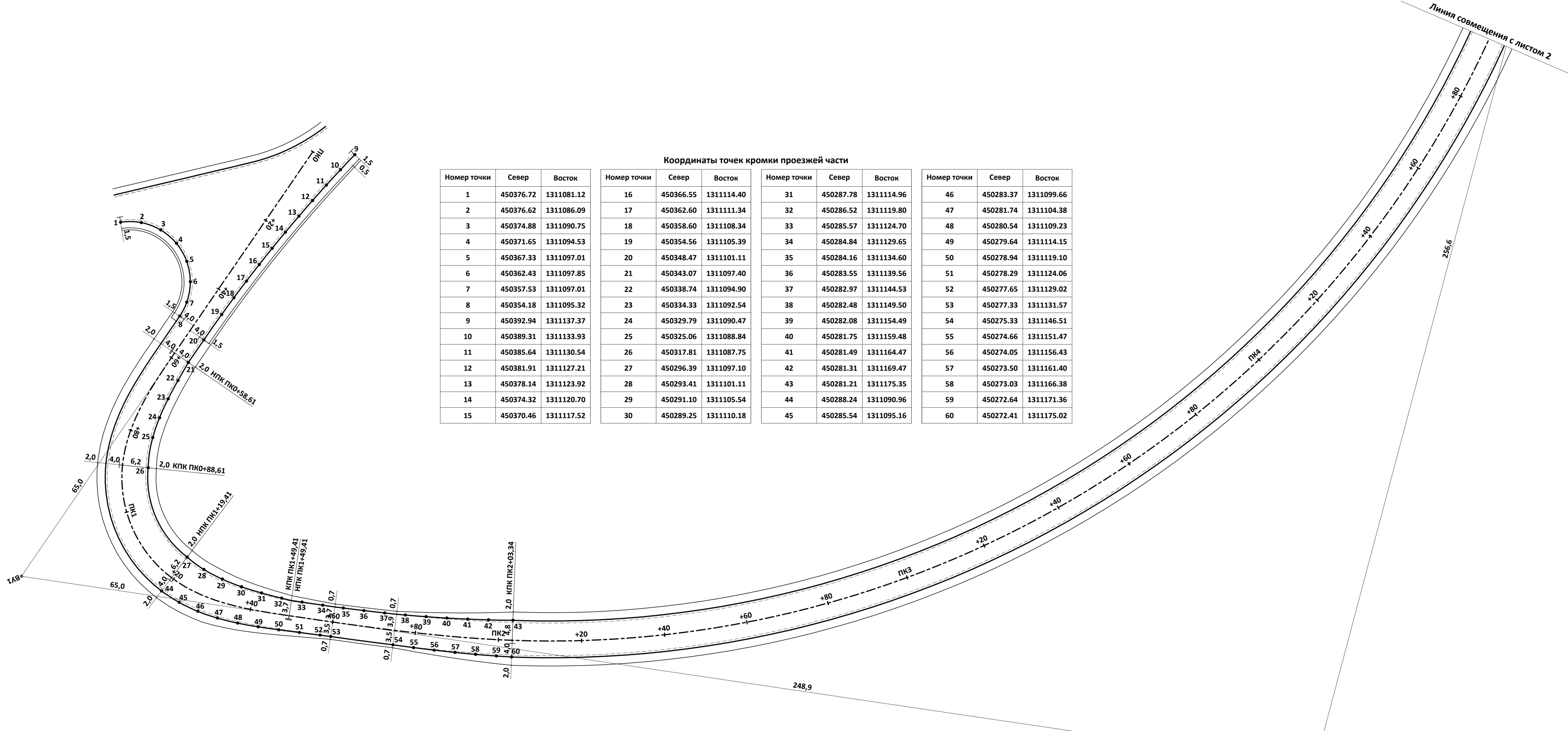
ТЧ/ГИ-ПРД/СК-1013-Р-3-АД.1					
"Капитальный ремонт объездной дороги в западной части п. Тучково в Рузском городском округе Московской области"					
Изм.	Кол.уч.	Лист	Ндок.	Подп.	Дата
Разраб.		Чиндяев			06.24
Проверил		Гончаров			06.24
Н.контр.		Гончаров			06.24
ГИП		Артемов			06.24
				ТЧ/ГИ-ПРД/СК-1013-Р-3-АД.1	
				"Капитальный ремонт объездной дороги в западной части п. Тучково в Рузском городском округе Московской области"	
				Автомобильная дорога. Планировочные решения	
				Стадия	Лист
				Р	1
				Листов	
				8	
				Общие данные	
					

Согласовано

Взам. инв. №

Подпись и дата

Инв. № подл



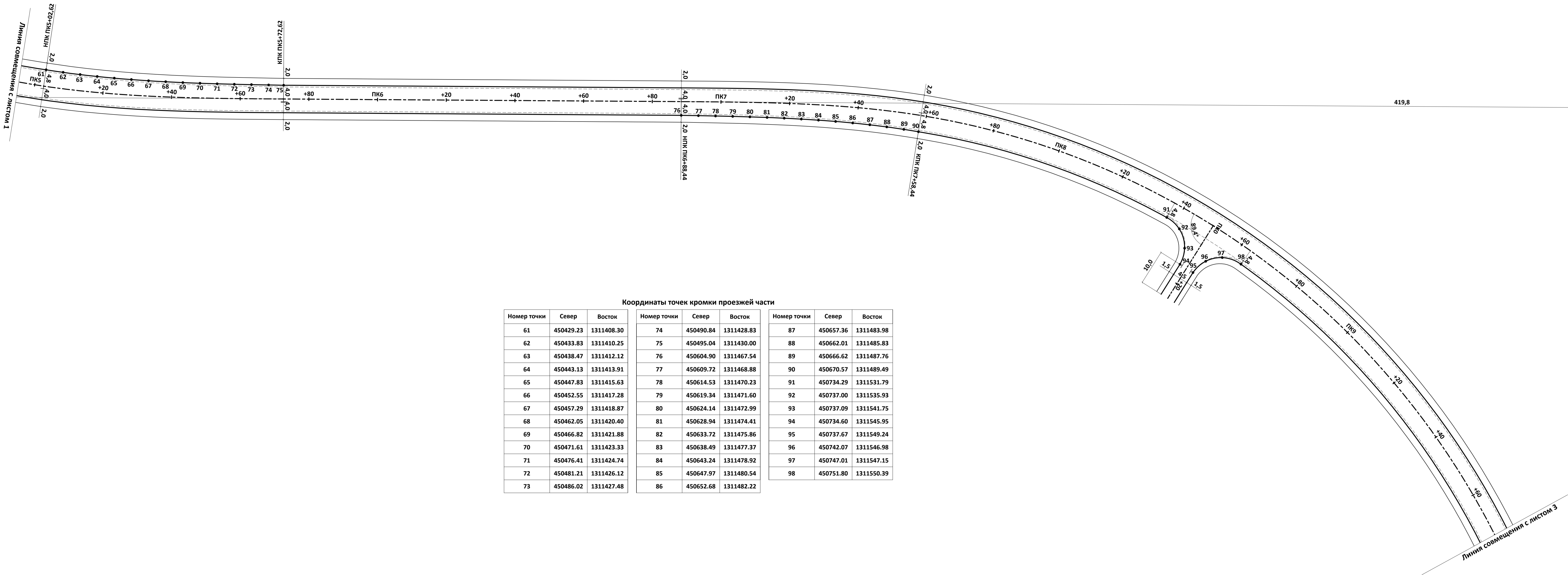
Координаты точек кромки проезжей части

Номер точки	Север	Восток	Номер точки	Север	Восток	Номер точки	Север	Восток	Номер точки	Север	Восток
1	450376.72	1311081.12	16	450366.55	1311114.40	31	450287.78	1311114.96	46	450283.37	1311099.66
2	450376.62	1311086.09	17	450362.60	1311111.34	32	450286.52	1311119.80	47	450281.74	1311104.38
3	450374.88	1311090.75	18	450358.60	1311108.34	33	450285.57	1311124.70	48	450280.54	1311109.23
4	450371.65	1311094.53	19	450354.56	1311105.39	34	450284.84	1311129.65	49	450279.64	1311114.15
5	450367.33	1311097.01	20	450348.47	1311101.11	35	450284.16	1311134.60	50	450278.94	1311119.10
6	450362.43	1311097.85	21	450343.07	1311097.40	36	450283.55	1311139.56	51	450278.29	1311124.06
7	450357.53	1311097.01	22	450338.74	1311094.90	37	450282.97	1311144.53	52	450277.65	1311129.02
8	450354.18	1311095.32	23	450334.33	1311092.54	38	450282.48	1311149.50	53	450277.33	1311131.57
9	450392.94	1311137.37	24	450329.79	1311090.47	39	450282.08	1311154.49	54	450275.33	1311146.51
10	450389.31	1311133.93	25	450325.06	1311088.84	40	450281.75	1311159.48	55	450274.66	1311151.47
11	450385.64	1311130.54	26	450317.81	1311087.75	41	450281.49	1311164.47	56	450274.05	1311156.43
12	450381.91	1311127.21	27	450296.39	1311097.10	42	450281.31	1311169.47	57	450273.50	1311161.40
13	450378.14	1311123.92	28	450293.41	1311101.11	43	450281.21	1311175.35	58	450273.03	1311166.38
14	450374.32	1311120.70	29	450291.10	1311105.54	44	450288.24	1311090.96	59	450272.64	1311171.36
15	450370.46	1311117.52	30	450289.25	1311110.18	45	450285.54	1311095.16	60	450272.41	1311175.02

Инв. № подл. Подпись и Дата
 Инв. инв. №
 Взаим. инв. №
 Согласовано

ТЧ/ГИ-ПРД/СК-1013-Р-3-АД.1					
"Капитальный ремонт обьездной дороги в западной части п. Тучково в Рузском городском округе Московской области"					
Изм. Кол.ч.	Лист	Ндоп.	Подп.	Дата	Стадия Лист Листов Р 2 8
Разраб.	Чиндяев			06.24	
Проверил	Гончаров			06.24	Автомобильная дорога. Планировочные решения
Н.контр.	Гончаров			06.24	
ГИП	Артемов			06.24	План дороги М1:500



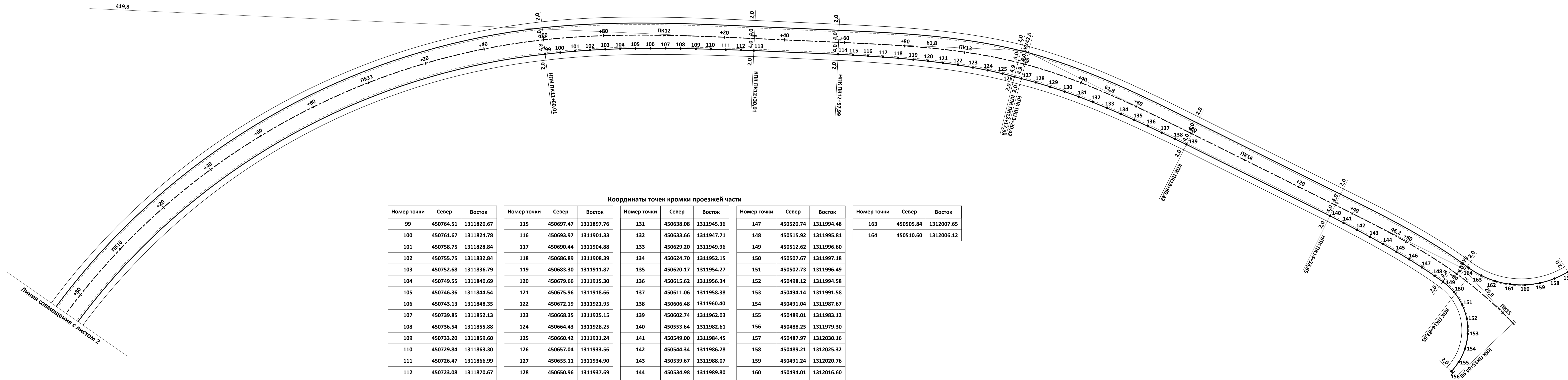


Координаты точек кромки проезжей части

Номер точки	Север	Восток	Номер точки	Север	Восток	Номер точки	Север	Восток
61	450429.23	1311408.30	74	450490.84	1311428.83	87	450657.36	1311483.98
62	450433.83	1311410.25	75	450495.04	1311430.00	88	450662.01	1311485.83
63	450438.47	1311412.12	76	450604.90	1311467.54	89	450666.62	1311487.76
64	450443.13	1311413.91	77	450609.72	1311468.88	90	450670.57	1311489.49
65	450447.83	1311415.63	78	450614.53	1311470.23	91	450734.29	1311531.79
66	450452.55	1311417.28	79	450619.34	1311471.60	92	450737.00	1311535.93
67	450457.29	1311418.87	80	450624.14	1311472.99	93	450737.09	1311541.75
68	450462.05	1311420.40	81	450628.94	1311474.41	94	450734.60	1311545.95
69	450466.82	1311421.88	82	450633.72	1311475.86	95	450737.67	1311549.24
70	450471.61	1311423.33	83	450638.49	1311477.37	96	450742.07	1311546.98
71	450476.41	1311424.74	84	450643.24	1311478.92	97	450747.01	1311547.15
72	450481.21	1311426.12	85	450647.97	1311480.54	98	450751.80	1311550.39
73	450486.02	1311427.48	86	450652.68	1311482.22			

Согласовано

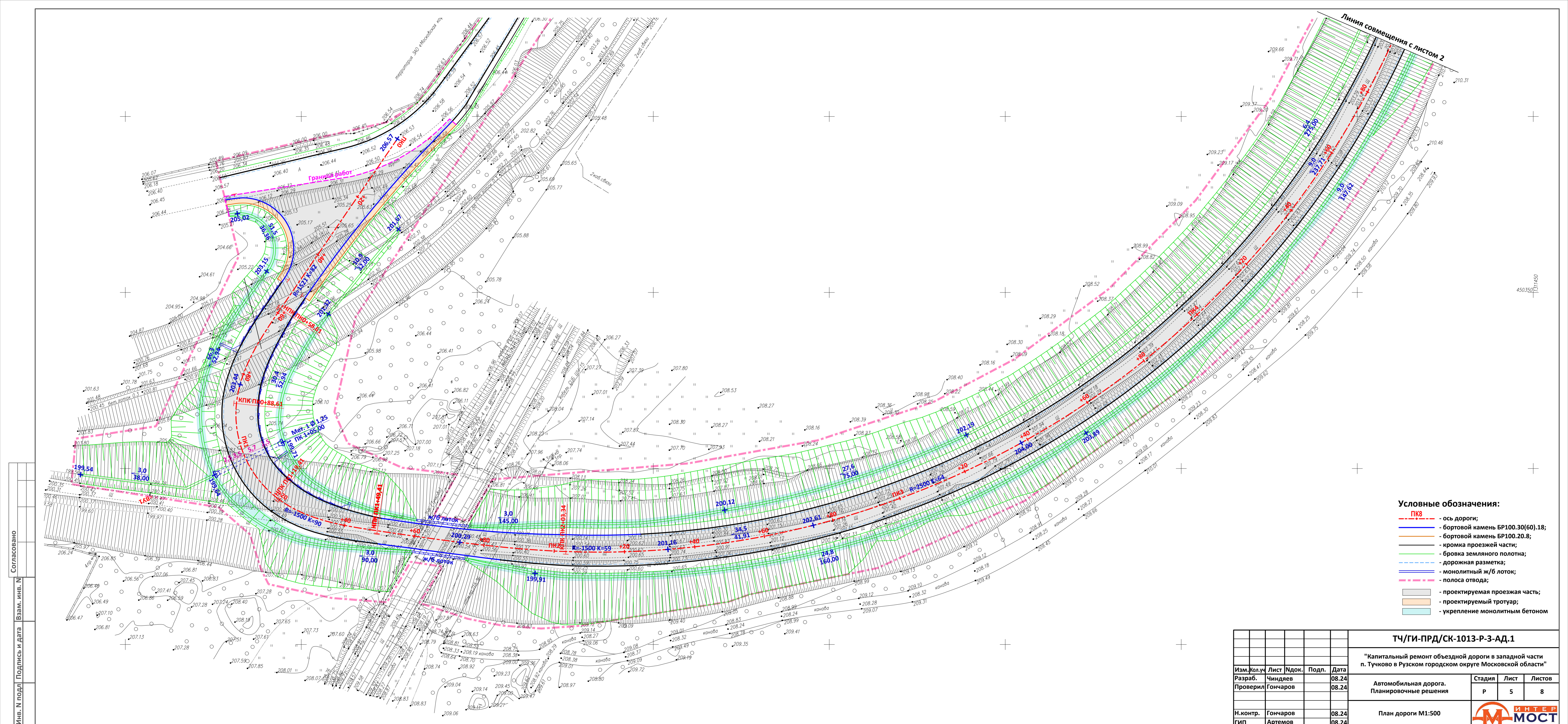
Изм. N подл. | Подпись и Дата | Взам. инв. N |



Координаты точек кромки проезжей части

Номер точки	Север	Восток	Номер точки	Север	Восток	Номер точки	Север	Восток	Номер точки	Север	Восток	Номер точки	Север	Восток
99	450764.51	1311820.67	115	450697.47	1311897.76	131	450638.08	1311945.36	147	450520.74	1311994.48	163	450505.84	1312007.65
100	450761.67	1311824.78	116	450693.97	1311901.33	132	450633.66	1311947.71	148	450515.92	1311995.81	164	450510.60	1312006.12
101	450758.75	1311828.84	117	450690.44	1311904.88	133	450629.20	1311949.96	149	450512.62	1311996.60			
102	450755.75	1311832.84	118	450686.89	1311908.39	134	450624.70	1311952.15	150	450507.67	1311997.18			
103	450752.68	1311836.79	119	450683.30	1311911.87	135	450620.17	1311954.27	151	450502.73	1311996.49			
104	450749.55	1311840.69	120	450679.66	1311915.30	136	450615.62	1311956.34	152	450498.12	1311994.58			
105	450746.36	1311844.54	121	450675.96	1311918.66	137	450611.06	1311958.38	153	450494.14	1311991.58			
106	450743.13	1311848.35	122	450672.19	1311921.95	138	450606.48	1311960.40	154	450491.04	1311987.67			
107	450739.85	1311852.13	123	450668.35	1311925.15	139	450602.74	1311962.03	155	450489.01	1311983.12			
108	450736.54	1311855.88	124	450664.43	1311928.25	140	450553.64	1311982.61	156	450488.25	1311979.30			
109	450733.20	1311859.60	125	450660.42	1311931.24	141	450549.00	1311984.45	157	450487.97	1312030.16			
110	450729.84	1311863.30	126	450657.04	1311933.56	142	450544.34	1311986.28	158	450489.21	1312025.32			
111	450726.47	1311866.99	127	450655.11	1311934.90	143	450539.67	1311988.07	159	450491.24	1312020.76			
112	450723.08	1311870.67	128	450650.96	1311937.69	144	450534.98	1311989.80	160	450494.01	1312016.60			
113	450720.15	1311873.83	129	450646.74	1311940.37	145	450530.27	1311991.46	161	450497.43	1312012.97			
114	450700.93	1311894.15	130	450642.44	1311942.92	146	450525.52	1311993.03	162	450501.41	1312009.95			

Согласовано
 Инв. N подл/ Подпись и Дата
 Взам. инв. N



Условные обозначения:

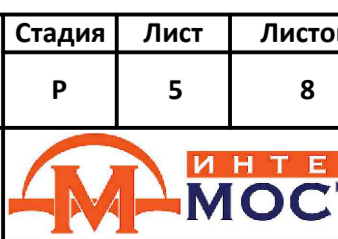
- ПК8 - ось дороги;
- бортовой камень БР100.30(60).18;
- бортовой камень БР100.20.8;
- кромка проезжей части;
- бровка земляного полотна;
- дорожная разметка;
- монолитный ж/б лоток;
- полоса отвода;
- проектируемая проезжая часть;
- проектируемый тротуар;
- укрепление монолитным бетоном

ТЧ/ГИ-ПРД/СК-1013-Р-3-АД.1

"Капитальный ремонт обездной дороги в западной части п. Тучково в Рузском городском округе Московской области"

Изм. Кол.ч.	Лист	И.док.	Подп.	Дата
Разраб.	Чиндяев			08.24
Проверил	Гончаров			08.24
Н.контр.	Гончаров			08.24
ГИП	Артемов			08.24

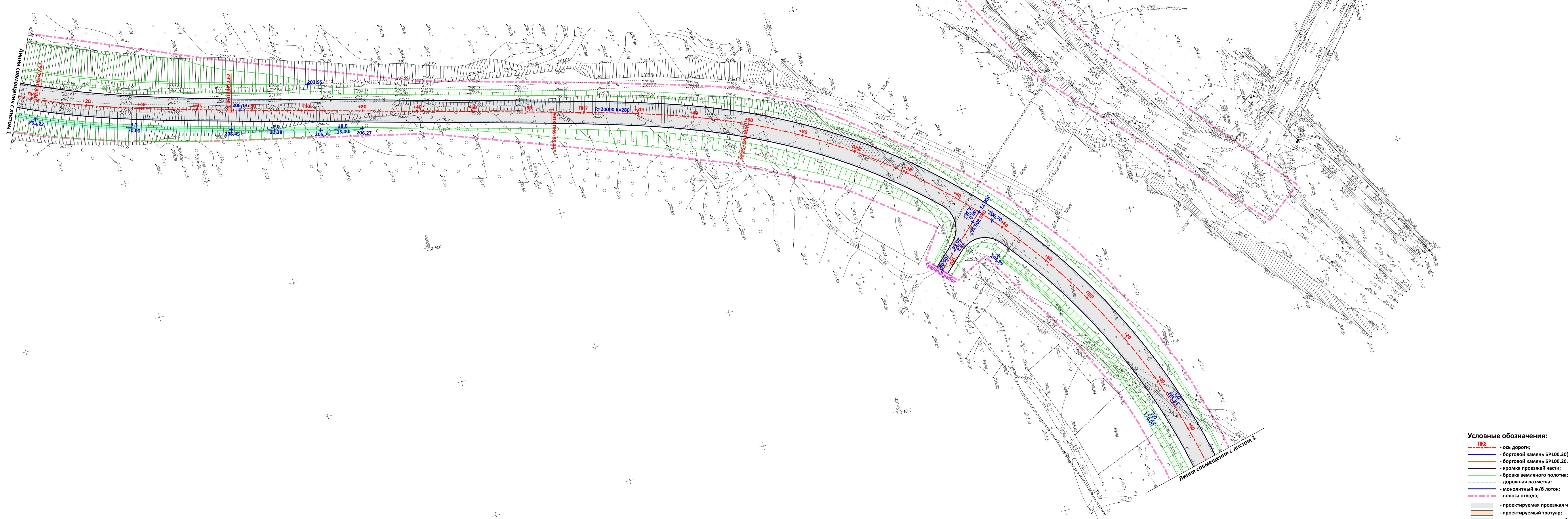
Автомобильная дорога. Планировочные решения	Стадия	Лист	Листов
	Р	5	8



Инв. № подл. Подпись и Дата. Взаим. инв. №

Согласовано

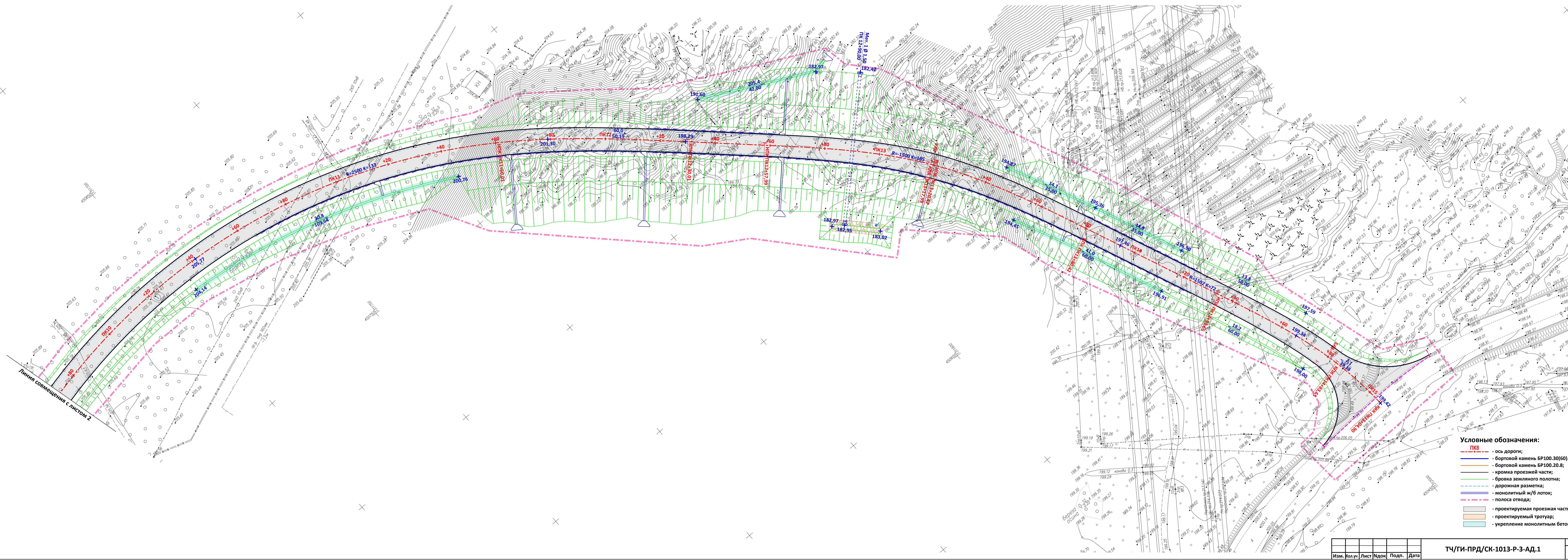
Г. МОГИЛІ з винятковою винятковою

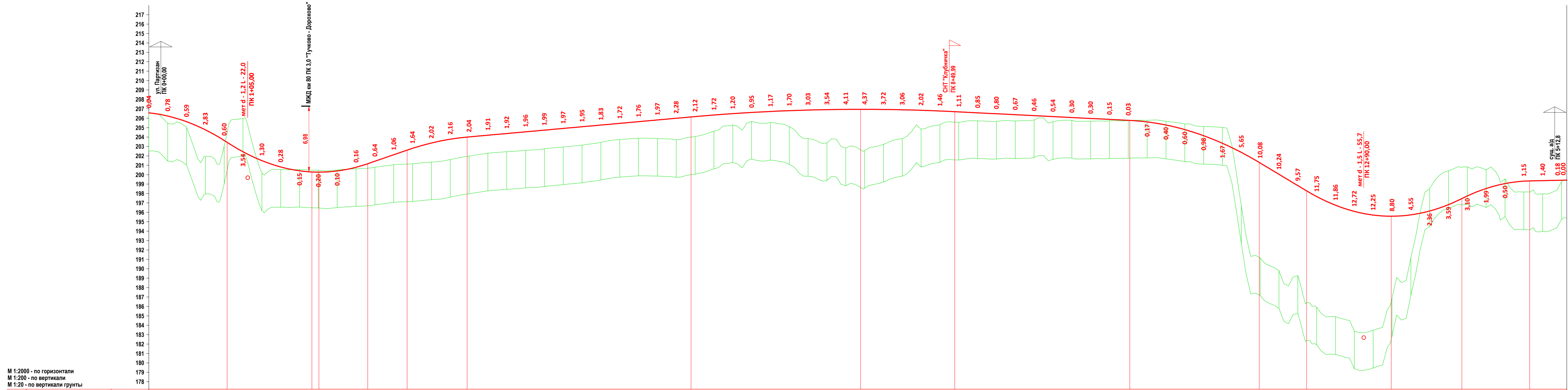


- Условные обозначения:**
- **ПК8** - ось дороги;
 - - бортовой камень БР100.30(60).18;
 - - бортовой камень БР100.20.8;
 - - кромка проезжей части;
 - - бровка земляного полотна;
 - - дорожная разметка;
 - - монолитный ж/б лоток;
 - - полоса отвода;
 - проектируемая проезжая часть;
 - проектируемый тротуар;
 - укрепление монолитным бетоном

Изм. N подл. Подпись и дата
 Согласовано
 Изнач. инв. N

Согласовано
 Инв. N подл. | Подпись и дата | Взам. инв. N





М 1:2000 - по горизонтали
 М 1:200 - по вертикали
 М 1:20 - по вертикали грунты

Проектные данные	Тип поперечного профиля		Слева		Справа	
	Левый кювет	Правый кювет	Укрепление	Уклон, %	Укрепление	Уклон, %
Укрепление	м.б. - 8см, щеб. - 10см	м.б. - 8см, щеб. - 10см	р.г. - 15см		м.б. - 8см, щеб. - 10см	р.г. - 15см
Длина, м	52,94	52,94	27,6	6,4	27,6	6,4
Отметка дна, м	201,19	201,19	200,12	202,19	200,12	202,19
Уклон, %	27,00	27,00	24,8	3,3	24,8	3,3
Отметка дна, м	199,64	199,64	199,91	203,89	199,91	203,89
Уклон, %, вертикальная кривая, м	10,8 R-1521 K-82,44	10,8 R-1521 K-82,44	34,5 R-1500 K-90,00	9,0 R-2500 K-63,75	34,5 R-1500 K-90,00	9,0 R-2500 K-63,75
Отметка оси дороги, м	206,57	206,57	204,19	204,19	204,19	204,19
Отметка рельефа, м	206,53	206,53	205,45	205,45	205,45	205,45
Расстояние, м	20,00	20,00	20,00	20,00	20,00	20,00



ТЧ/ГИ-ПРД/СК-1013-Р-3-Ад.1			
"Капитальный ремонт объездной дороги в западной части п. Тучково в Рузском городском округе Московской области"			
Изм. Колуч	Лист	Индок.	Подп.
Разраб. Гончаров	06.24	Гончаров	06.24
Проверил			
Автомобильная дорога. Планировочные решения		Стадия	Лист
Р		8	8
Н.контр. ГИП	Гончаров	06.24	06.24
Продольный профиль			



**«Капитальный ремонт объездной дороги в западной части
п. Тучково в Рузском городском округе Московской области»**

РАБОЧАЯ ДОКУМЕНТАЦИЯ

Участок 3

**Автомобильная дорога. Земляное полотно.
Дорожная одежда. Ведомости объемов работ**

ТЧ/ГИ-ПРД/СК-1013-Р-3-АД.2

Генеральный директор

С.Е. Ромас

Комплексный главный инженер

А.Е. Ситников

Инв. № подл.	
Подп. и дата	
Взам. инв. №	

Ведомость основных комплектов рабочих чертежей

Обозначение	Наименование	Примечание
ТЧ/ГИ-ПРД/СК-1013-Р-3-ПОД	Проект организации демонтажа. Подготовительные работы	
ТЧ/ГИ-ПРД/СК-1013-Р-3-АД.1	Автомобильная дорога. Планировочные решения	
ТЧ/ГИ-ПРД/СК-1013-Р-3-АД.2	Автомобильная дорога. Земляное полотно	
ТЧ/ГИ-ПРД/СК-1013-Р-3-АД.3	Автомобильная дорога. Дорожная одежда.	
ТЧ/ГИ-ПРД/СК-1013-Р-3-АД.4	Автомобильная дорога. Технические средства организации дорожного движения	
ТЧ/ГИ-ПРД/СК-1013-Р-3-АД.5	Автомобильная дорога. Технические средства организации дорожного движения на период строительства	
ТЧ/ГИ-ПРД/СК-1013-Р-3-СО.1	Светофорные объекты. Конструктивные решения	
ТЧ/ГИ-ПРД/СК-1013-Р-3-СО.2	Светофорные объекты. Электроснабжение	
ТЧ/ГИ-ПРД/СК-1013-Р-3-СО.3	Светофорные объекты. АСУДД	
ТЧ/ГИ-ПРД/СК-1013-Р-3-НО	Наружное освещение	

Ведомость рабочих чертежей основного комплекта

Лист	Наименование	Примечание
1	Общие данные	
2	План дороги М1:500	
3	Продольный профиль	
4	Поперечные профили земляного полотна	

Ведомость основных комплектов рабочих чертежей

Обозначение	Наименование	Примечание
	<u>Ссылочные документы</u>	
	<u>Прилагаемые документы</u>	
ТЧ/ГИ-ПРД/СК-1013-Р-3-АД.2.В1	Ведомость отметок земляного полотна	
ТЧ/ГИ-ПРД/СК-1013-Р-3-АД.2.В2	Ведомость объёмов земляных работ	
ТЧ/ГИ-ПРД/СК-1013-Р-3-АД.2.В3	Ведомость планировки земляного полотна	
ТЧ/ГИ-ПРД/СК-1013-Р-3-АД.2.В4	Ведомость укрепления откосов и кюветов	
ТЧ/ГИ-ПРД/СК-1013-Р-3-АД.2.В5	Ведомость армирования насыпи	
ТЧ/ГИ-ПРД/СК-1013-Р-3-АД.2.ВОР	Ведомость объёмов работ	


Общие указания:

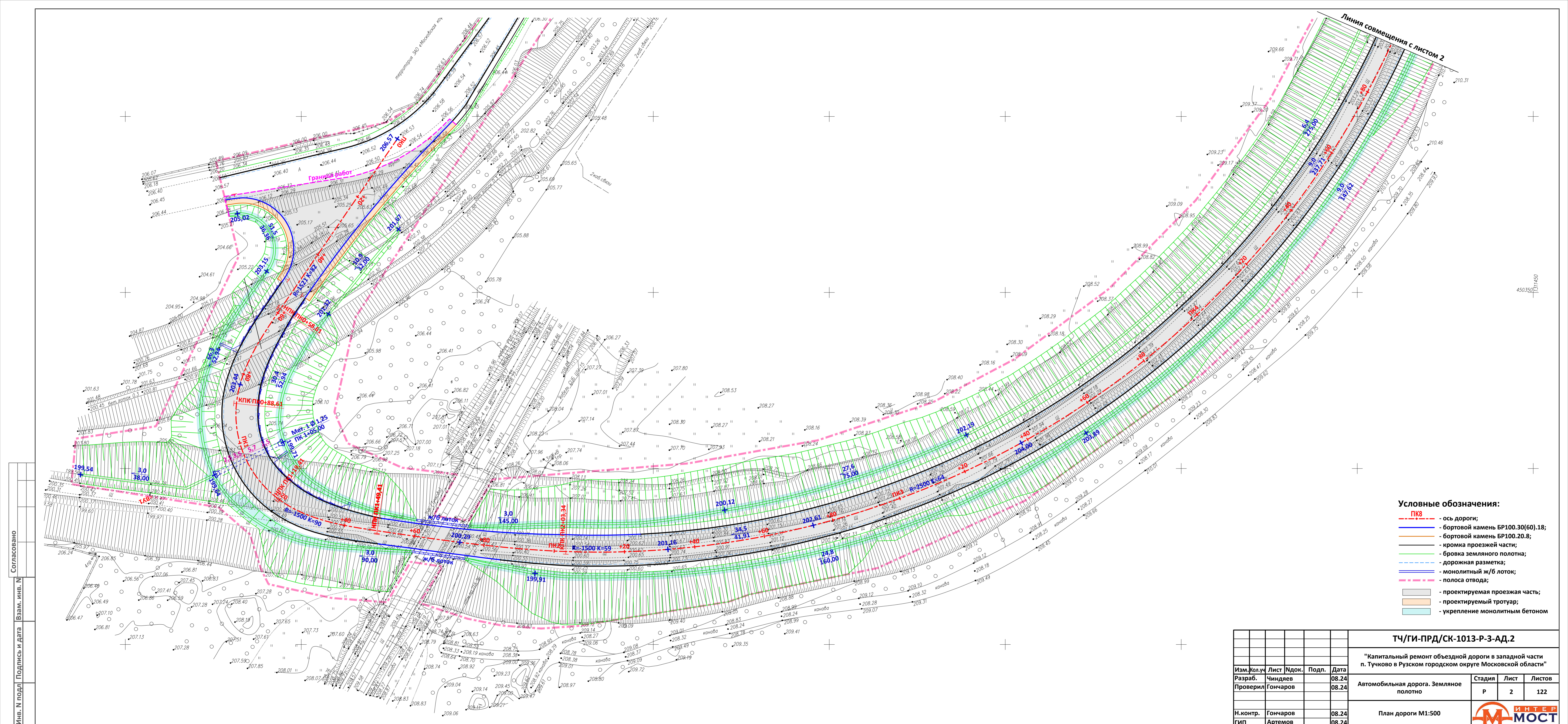
- Рабочая документация по объекту: "Капитальный ремонт объездной дороги в западной части п. Тучково в Рузском городском округе Московской области" разработана на основании:
 - технического задания (приложение №1 к Договору № ТЧ/ГИ-ПРД/СК-1013 от 03.05.2024);
- Рабочая документация соответствует заданию на проектирование, требованиям действующих технических регламентов, стандартов, сводов правил, другим документам, содержащим установленные требования.
- Система высот - Балтийская 1977 г., система координат местная - МСК-150.
- Нормы проектирования:
 - N 190-ФЗ "Градостроительный кодекс Российской Федерации от 22 декабря 2004 г.;
 - СП 34.13330.2021 "Автомобильные дороги";
 - ГОСТ 6665-91 «Камни бетонные и железобетонные бортовые»;
 - ГОСТ 25607-2009 «Смеси щебеночно-гравийно-песчаные для покрытий и оснований автомобильных дорог и аэродромов»;
 - ГОСТ 8267-93* «Щебень и гравий из плотных пород для строительных работ»;
 - ГОСТ 22245-90* «Битумы нефтяные дорожные вязкие»;
 - ГОСТ 8736-2014 «Песок для строительных работ»;
 - ГОСТ Р21.1701-2013 «Правила выполнения рабочей документации автомобильных дорог»;
 - ГОСТ Р21.1101-2013 «Основные требования к проектной и рабочей документации»;
 - ГОСТ Р21.1207-97 «Условные графические обозначения на чертежах автомобильных дорог»;
 - ГОСТ Р21.204-93 «Условные графические обозначения и изображения элементов генеральных планов и сооружений транспорта».
 - типовые проектные решения 503-09-7.84 "Водоотводные сооружения на автомобильных дорогах общей сети".
- Комплект разработан на основании следующих материалов инженерных изысканий 2022 года:
 - раздел 1.2 "Инженерные изыскания", подраздел 1 "Инженерно-геодезические изыскания";
 - раздел 1.2 "Инженерные изыскания", подраздел 2 "Инженерно-геологические изыскания".
- Перечень актов приемки скрытых работ:

Подготовительные работы:

 - акт приемки геодезической разбивочной основы для строительства с приложением ведомостей закрепления трассы;
 - акт о восстановлении трассы с приложением ведомости восстановления трассы;
 - акт на снятие почвенно-растительного;
 - акт на расчистку полосы отвода, корчевку пней, засыпку ям.
- Допуски, разрешающие выполнение последующих работ, см. Приложение А, СП 78.13330.2012 "Автомобильные дороги" (Актуализированная редакция СНиП 3.06.03-85).


Согласовано
Изм. Кол.уч Лист Ндок. Подп. Дата
Инт. N подл. Подпись и дата
Взам. инв. N
Инт. N подл.

ТЧ/ГИ-ПРД/СК-1013-Р-3-АД.2					
"Капитальный ремонт объездной дороги в западной части п. Тучково в Рузском городском округе Московской области"					
Изм.	Кол.уч	Лист	Ндок.	Подп.	Дата
Разраб.		Чиндяев			08.24
Проверил		Гончаров			08.24
Н.контр.		Гончаров			08.24
ГИП		Артемюв			08.24
Автомобильная дорога. Земляное полотно					Стадия
					Р
					Лист
					1
					Листов
					122
Общие данные					

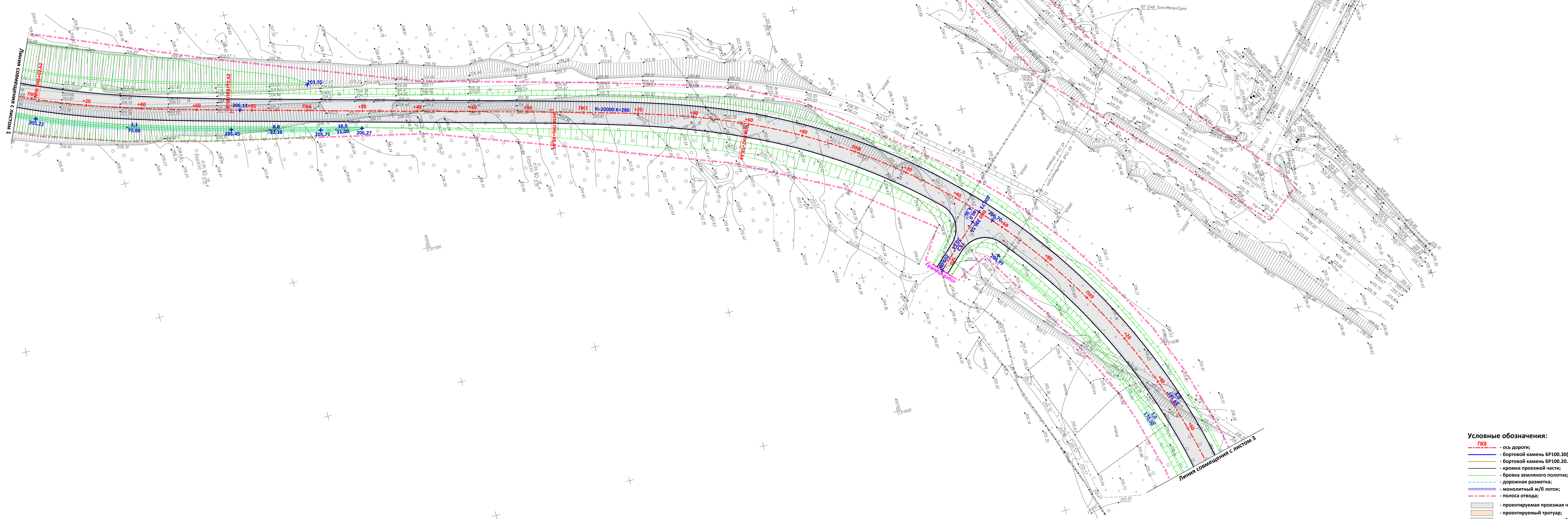


- Условные обозначения:**
- ПКВ - ось дороги;
 - бортовой камень БР100.30(60).18;
 - бортовой камень БР100.20.8;
 - кромка проезжей части;
 - бровка земляного полотна;
 - дорожная разметка;
 - монолитный ж/б лоток;
 - - - полоса отвода;
 - проектируемая проезжая часть;
 - проектируемый тротуар;
 - укрепление монолитным бетоном

Инв. № подл. Подпись и дата
 Инв. № инв. №
 Согласовано

ТЧ/ГИ-ПРД/СК-1013-Р-3-АД.2				"Капитальный ремонт объездной дороги в западной части п. Тучково в Рузском городском округе Московской области"				
Изм. №	Лист	№ док.	Подп.	Дата	Автомобильная дорога. Земляное полотно	Стадия	Лист	Листов
Разраб.	Чиндяев			08.24		Р	2	122
Проверил	Гончаров			08.24	План дороги М1:500			
Н.контр.	Гончаров			08.24				
ГИП	Артемов			08.24				

Г. МОГИЛІ з винятковою винятковою



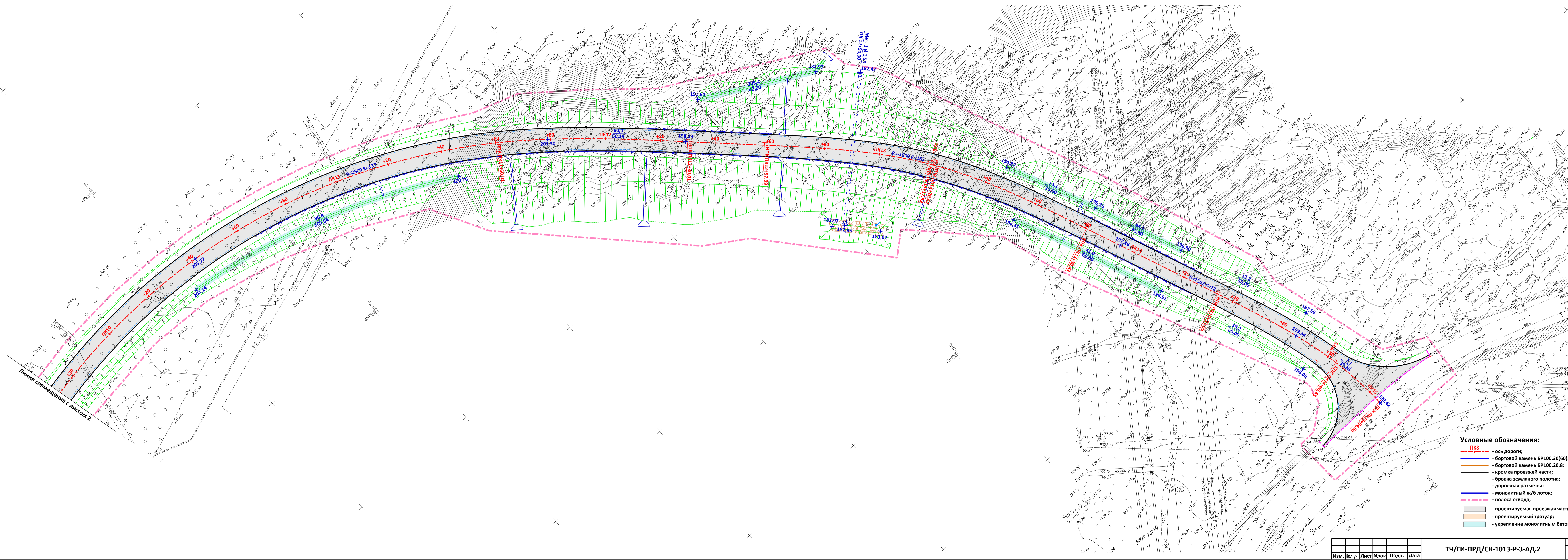
- Условные обозначения:**
- **PK8** - ось дороги;
 - - бортовой камень БР100.30(60).18;
 - - бортовой камень БР100.20.8;
 - - кромка проезжей части;
 - - бровка земляного полотна;
 - - дорожная разметка;
 - - монолитный ж/б лоток;
 - - полоса отвода;
 - проектируемая проезжая часть;
 - проектируемый тротуар;
 - укрепление монолитным бетоном

Изм. N подл. Подпись и дата

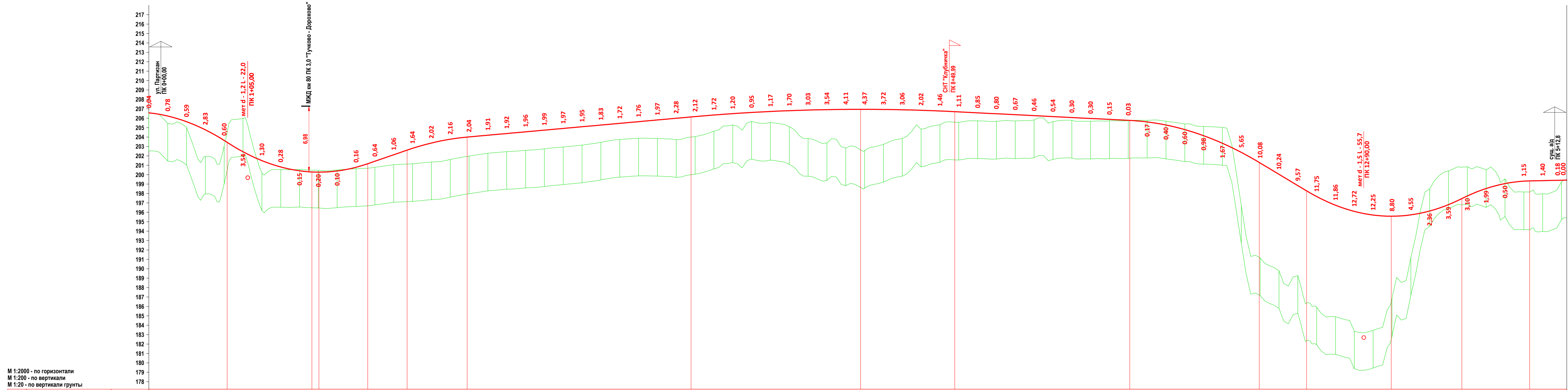
Изм. инв. N

Согласовано

Согласовано
 Инв. N подл. | Подпись и дата | Взам. инв. N



- Условные обозначения:**
- PK8 - ось дороги;
 - Бортовой камень БР100.30(60).18;
 - Бортовой камень БР100.20.8;
 - Кромка проезжей части;
 - Бровка земляной части;
 - Дорожная разметка;
 - Монолитный ж/б лоток;
 - Монолитный тротуар;
 - Укрепление монолитным бетоном;



М 1:2000 - по горизонтали
 М 1:200 - по вертикали
 М 1:20 - по вертикали грунты

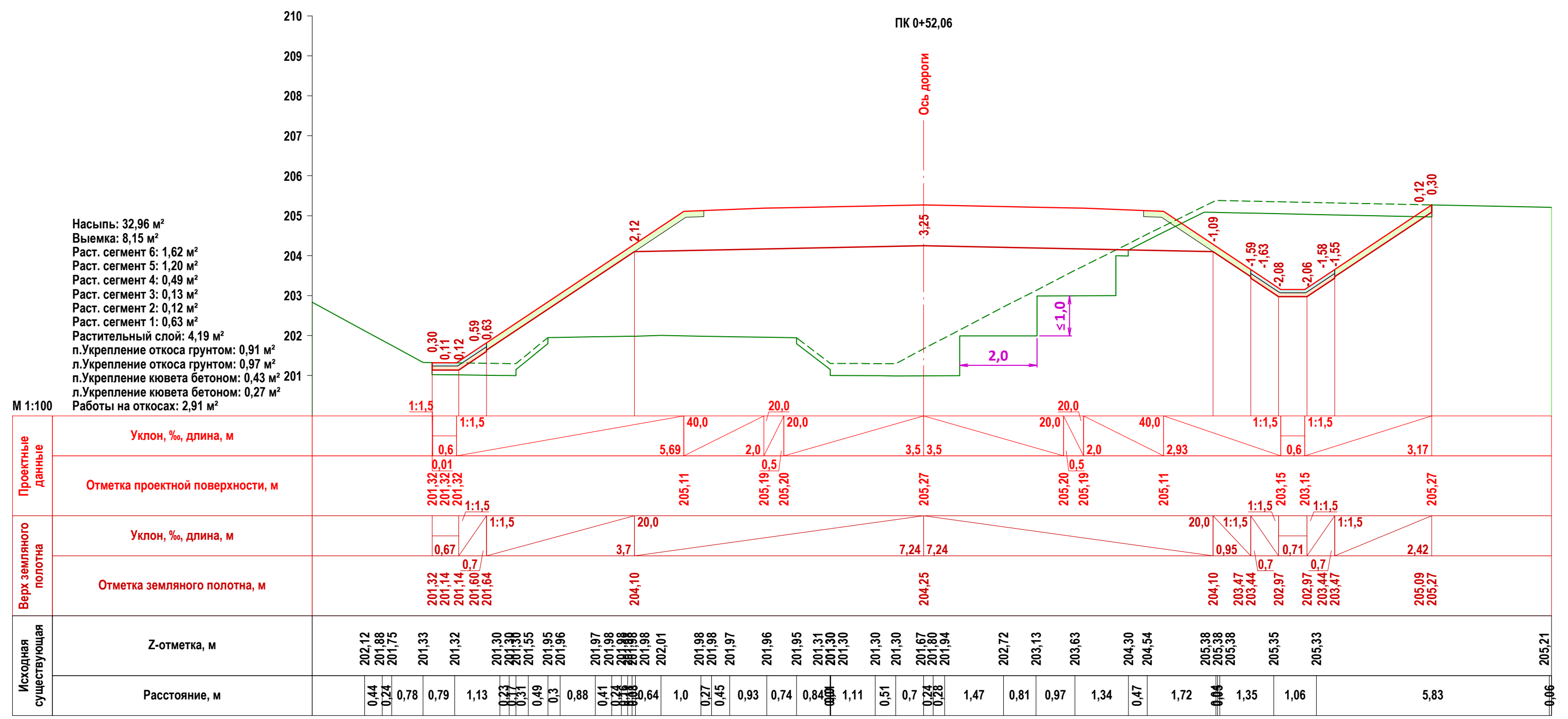
Проектные данные	Тип поперечного профиля		Слева		Справа	
	Левый кювет	Правый кювет	Укрепление	Уклон, %	Укрепление	Уклон, %
Укрепление	м.б. - 8см, щеб. - 10см	м.б. - 8см, щеб. - 10см	р.г. - 15см		м.б. - 8см, щеб. - 10см	р.г. - 15см
Длина, м	52,94	52,94	27,6	6,4	27,6	6,4
Отметка дна, м	201,19	202,19	203,95		203,95	
Уклон, %	3,0	3,0	3,3	8,0	3,3	8,0
Длина, м	52,94	52,94	147,62	3,3	147,62	3,3
Отметка дна, м	203,02	203,89	205,45	206,17	206,17	206,17
Уклон, %, вертикальная кривая, м	10,8 R-1521 K-82,44	10,8 R-1500 K-90,00	10,8 R-2500 K-63,75	10,8 R-2500 K-63,75	10,8 R-2500 K-63,75	10,8 R-2500 K-63,75
Отметка оси дороги, м	206,57	206,23	205,63	204,76	203,64	202,43
Отметка рельефа, м	206,53	205,45	205,04	201,93	203,04	205,97
Расстояние, м	20,00	20,00	20,00	20,00	20,00	20,00
Пикет, элементы плана, километры	<p>0 L-58,61 A-214°29'26" K1-30,00 K-90,80 K2-30,00 A-98°22'07"</p> <p>1 R-30,00 Y-116°07'18" T1-64,99 T2-64,99 L-0,00</p> <p>2 R-30,00 K-423,20 K2-70,00 T1-248,91 T2-256,56 R-248,00 Y-83°27'30"</p> <p>3 K1-53,92 K-423,20 K2-70,00 T1-248,91 T2-256,56 R-248,00 Y-83°27'30"</p> <p>4 R-30,00 K-90,80 K2-30,00 A-98°22'07"</p> <p>5 R-30,00 K-90,80 K2-30,00 A-98°22'07"</p> <p>6 L-115,82 A-14°54'37"</p> <p>7 R-30,00 K-90,80 K2-30,00 A-98°22'07"</p> <p>8 R-30,00 K-90,80 K2-30,00 A-98°22'07"</p> <p>9 K1-70,00 K-541,58 K2-70,00 T1-419,76 T2-419,76 R-228,00 Y-118°30'22"</p> <p>10 R-30,00 K-90,80 K2-30,00 A-98°22'07"</p> <p>11 R-30,00 K-90,80 K2-30,00 A-98°22'07"</p> <p>12 R-30,00 K-90,80 K2-30,00 A-98°22'07"</p> <p>13 K1-60,00 K-122,43 K2-60,00 T1-61,85 T2-61,85 R-150,00 Y-23°50'54"</p> <p>14 L-53,23 A-177°38'51" L-0,64 A-177°38'51" T1-46,19 T2-25,67 R-130,00 Y-20°22'58"</p>					


ТЧ/ГИ-ПРД/СК-1013-Р-3-Ад.2					
"Капитальный ремонт объездной дороги в западной части п. Тучково в Рузском городском округе Московской области"					
Изм.	Колуч	Лист	Индок.	Подп.	Дата
Разраб.	Чиндлев	06.24			
Проверил	Гончаров	06.24			
Н.контр.	Гончаров	06.24			
ГИП	Артемов	06.24			

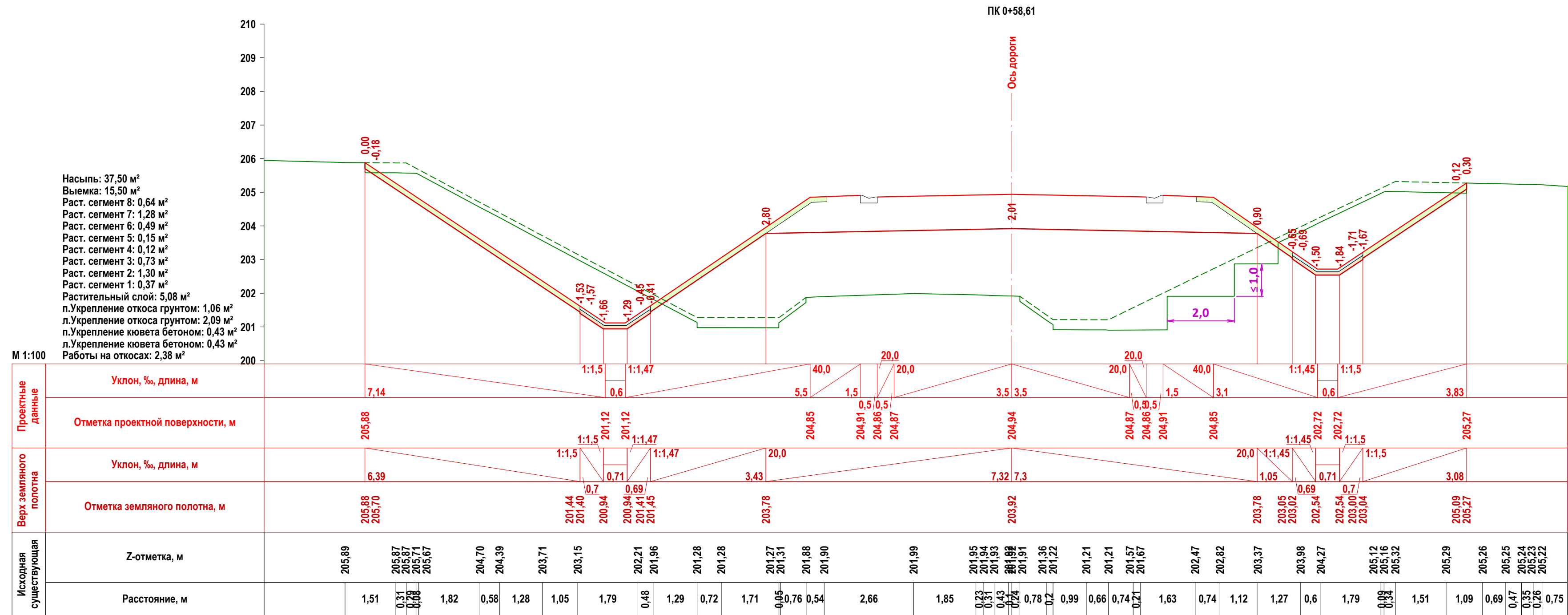
Автомобильная дорога. Земляное полотно		
Стадия	Лист	Листов
Р	5	122

Продольный профиль	
ИНТЕР	МОСТ

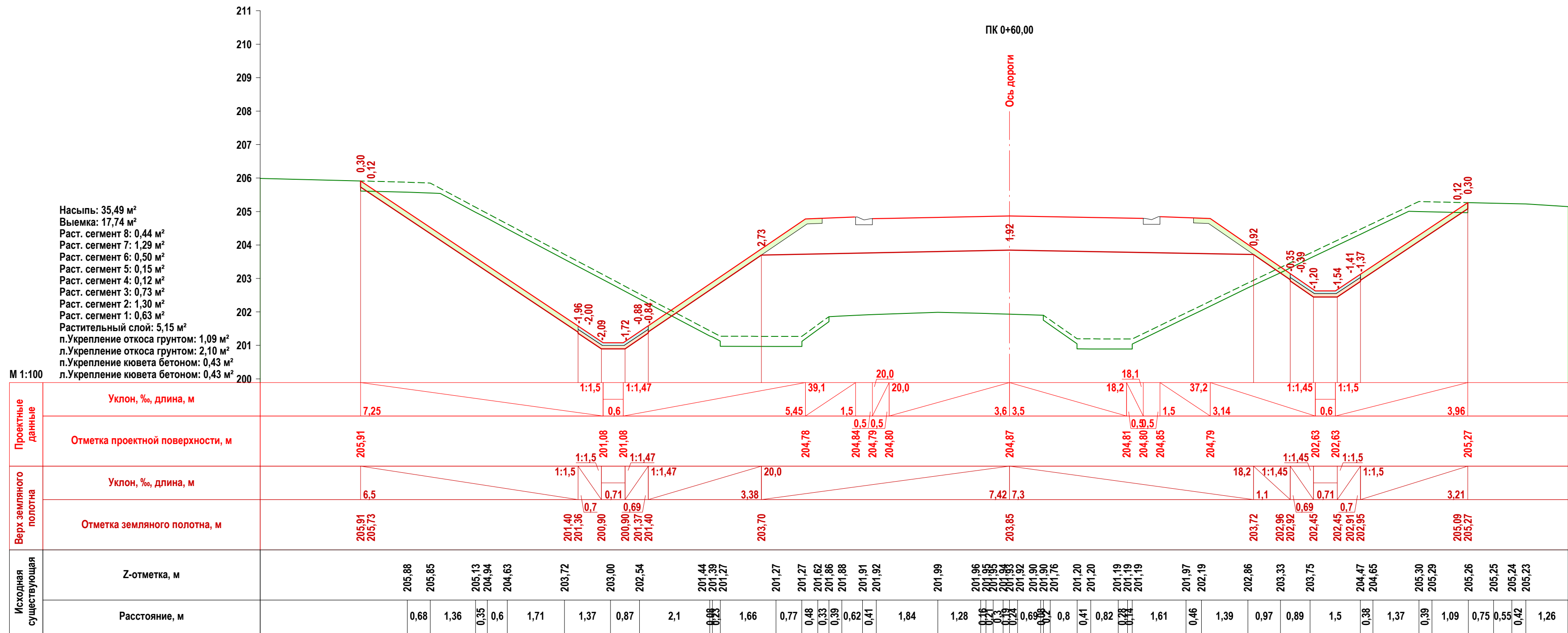
Инв. N подл. Подпись и Дата. Взам. инв. N. Согласовано



ТЧ/ГИ-ПРД/СК-1013-Р-3-АД.2				
"Капитальный ремонт объездной дороги в западной части п. Тучково в Рузском городском округе Московской области"				
Изм.	Кол.уч.	Лист	Идок.	Подп.
Разраб.	Чиндяев			06.24
Проверил	Гончаров			06.24
Н.контр.	Гончаров			06.24
ГИП	Артемов			06.24
Автомобильная дорога. Земляное полотно			Стадия	Лист
Поперечные профили земляного полотна			Р	6
Листов			122	
				



Изм.	Кол.уч	Лист	Идок	Подп.	Дата
------	--------	------	------	-------	------





**«Капитальный ремонт объездной дороги в западной части
п. Тучково в Рузском городском округе Московской области»**

РАБОЧАЯ ДОКУМЕНТАЦИЯ

Участок 3

Автомобильная дорога. Дорожная одежда

ТЧ/ГИ-ПРД/СК-1013-Р-3-АД.3

Генеральный директор

С.Е. Ромас

Комплексный главный инженер

А.Е. Ситников

Инв. № подл.	
Подп. и дата	
Взам. инв. №	

Ведомость основных комплектов рабочих чертежей

Обозначение	Наименование	Примечание
ТЧ/ГИ-ПРД/СК-1013-Р-3-ПОД	Проект организации демонтажа. Подготовительные работы	
ТЧ/ГИ-ПРД/СК-1013-Р-3-АД.1	Автомобильная дорога. Планировочные решения	
ТЧ/ГИ-ПРД/СК-1013-Р-3-АД.2	Автомобильная дорога. Земляное полотно	
ТЧ/ГИ-ПРД/СК-1013-Р-3-АД.3	Автомобильная дорога. Дорожная одежда	
ТЧ/ГИ-ПРД/СК-1013-Р-3-АД.4	Автомобильная дорога. Технические средства организации дорожного движения	
ТЧ/ГИ-ПРД/СК-1013-Р-3-АД.5	Автомобильная дорога. Технические средства организации дорожного движения на период строительства	
ТЧ/ГИ-ПРД/СК-1013-Р-3-ВТ	Водоотвод. Водопропускные трубы	
ТЧ/ГИ-ПРД/СК-1013-Р-3-СО.1	Светофорные объекты. Конструктивные решения	
ТЧ/ГИ-ПРД/СК-1013-Р-3-СО.2	Светофорные объекты. Электроснабжение	
ТЧ/ГИ-ПРД/СК-1013-Р-3-СО.3	Светофорные объекты. АСУДД	
ТЧ/ГИ-ПРД/СК-1013-Р-3-НО	Наружное освещение	

Ведомость рабочих чертежей основного комплекта

Лист	Наименование	Примечание
1	Общие данные	
2	План дороги М1:500	
3	Поперечный профиль конструкции дорожной одежды	

Ведомость основных комплектов рабочих чертежей

Обозначение	Наименование	Примечание
	<u>Ссылочные документы</u>	
	<u>Прилагаемые документы</u>	
ТЧ/ГИ-ПРД/СК-1013-Р-3-АД.3.В1	Ведомость дорожной одежды	
ТЧ/ГИ-ПРД/СК-1013-Р-3-АД.3.В2	Ведомость геосинтетики	
ТЧ/ГИ-ПРД/СК-1013-Р-3-АД.3.В3	Ведомость бортового камня	
ТЧ/ГИ-ПРД/СК-1013-Р-3-АД.3.ВОР	Ведомость объёмов работ	

Общие указания:

- Рабочая документация по объекту: "Капитальный ремонт объездной дороги в западной части п. Тучково в Рузском городском округе Московской области" разработана на основании:
 - технического задания (приложение №1 к Договору № ТЧ/ГИ-ПРД/СК-1013 от 03.05.2024);
- Рабочая документация соответствует заданию на проектирование, требованиям действующих технических регламентов, стандартов, сводов правил, другим документам, содержащим установленные требования.
- Система высот - Балтийская 1977 г., система координат местная - МСК-150.
- Нормы проектирования:
 - N 190-ФЗ "Градостроительный кодекс Российской Федерации от 22 декабря 2004 г.;
 - СП 34.13330.2021 "Автомобильные дороги";
 - ГОСТ 6665-91 «Камни бетонные и железобетонные бортовые»;
 - ГОСТ 25607-2009 «Смеси щебеночно-гравийно-песчаные для покрытий и оснований автомобильных дорог и аэродромов»;
 - ГОСТ 8267-93* «Щебень и гравий из плотных пород для строительных работ»;
 - ГОСТ 22245-90* «Битумы нефтяные дорожные вязкие»;
 - ГОСТ 8736-2014 «Песок для строительных работ»;
 - ГОСТ Р21.1701-2013 «Правила выполнения рабочей документации автомобильных дорог»;
 - ГОСТ Р21.1101-2013 «Основные требования к проектной и рабочей документации»;
 - ГОСТ Р21.1207-97 «Условные графические обозначения на чертежах автомобильных дорог»;
 - ГОСТ Р21.204-93 «Условные графические обозначения и изображения элементов генеральных планов и сооружений транспорта».
 - типовые проектные решения 503-09-7.84 "Водоотводные сооружения на автомобильных дорогах общей сети".
- Комплект разработан на основании следующих материалов инженерных изысканий 2022 года:
 - раздел 1.2 "Инженерные изыскания", подраздел 1 "Инженерно-геодезические изыскания";
 - раздел 1.2 "Инженерные изыскания", подраздел 2 "Инженерно-геологические изыскания".
- Перечень актов приемки скрытых работ:

Подготовительные работы:

 - акт приемки геодезической разбивочной основы для строительства с приложением ведомостей закрепления трассы;
 - акт о восстановлении трассы с приложением ведомости восстановления трассы;
 - акт на снятие почвенно-растительного;
 - акт на расчистку полосы отвода, корчевку пней, засыпку ям.
- Допуски, разрешающие выполнение последующих работ, см. Приложение А, СП 78.13330.2012 "Автомобильные дороги" (Актуализированная редакция СНиП 3.06.03-85).


Согласовано

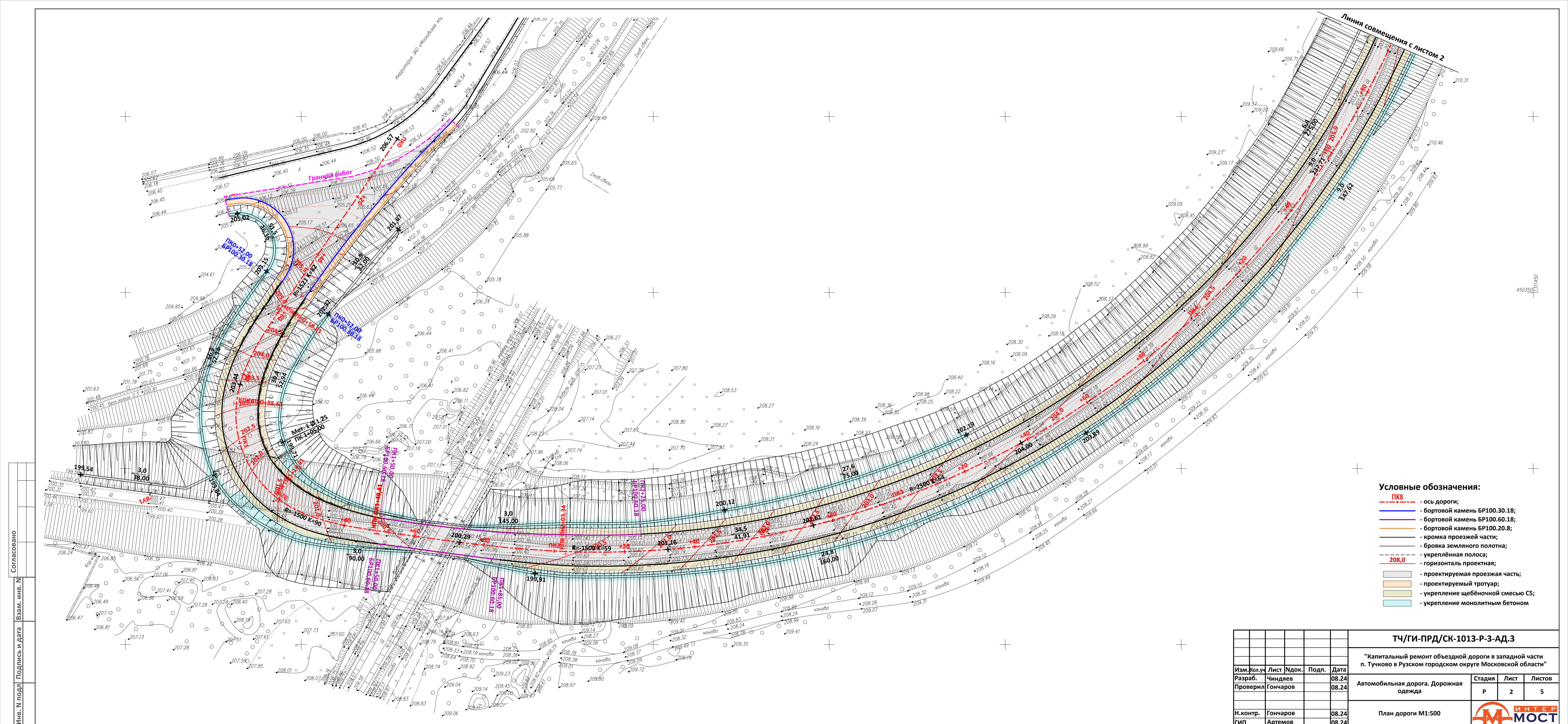
Изм. Кол.уч Лист Ндок. Подп. Дата

Инв. N подл. Подпись и дата

Взам. инв. N

Инв. N подл.

ТЧ/ГИ-ПРД/СК-1013-Р-3-АД.3								
"Капитальный ремонт объездной дороги в западной части п. Тучково в Рузском городском округе Московской области"								
Изм.	Кол.уч	Лист	Ндок.	Подп.	Дата			
Разраб.		Чиндяев			08.24			
Проверил		Гончаров			08.24			
Автомобильная дорога. Дорожная одежда						Стадия	Лист	Листов
						Р	1	5
Общие данные								
ГИП		Артемьев			08.24			



Условные обозначения:

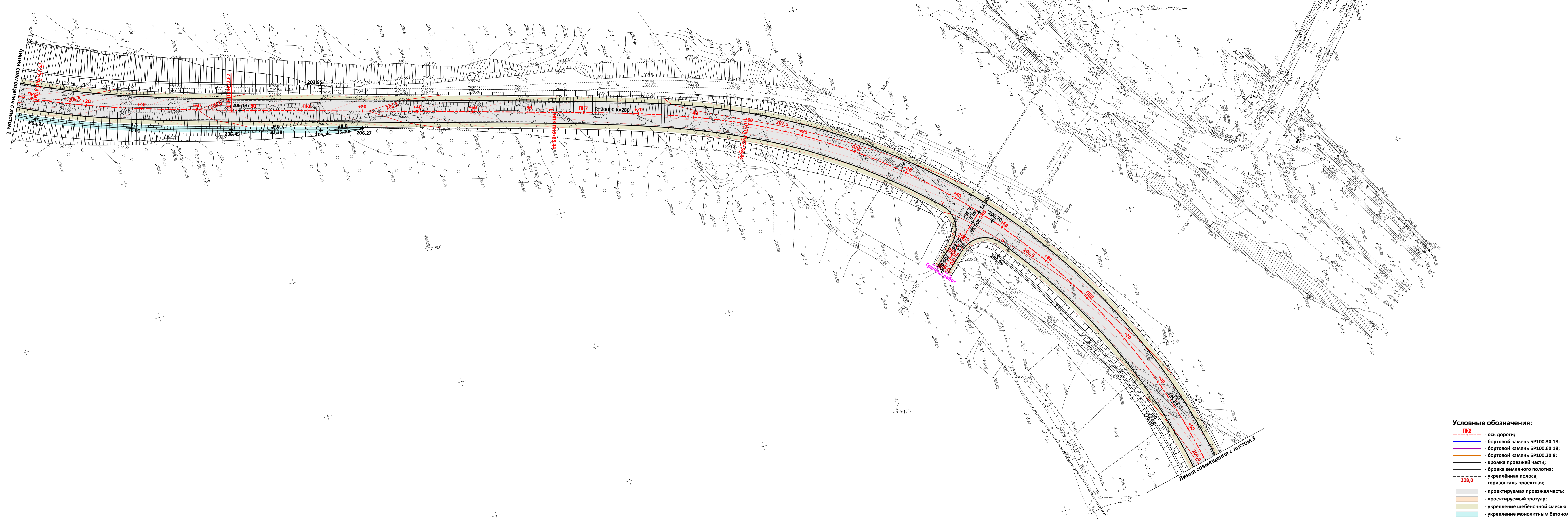
- **ПК8** - ось дороги;
- - бортовой камень БР100.30.18;
- - бортовой камень БР100.60.18;
- - бортовой камень БР100.20.8;
- - кромка проезжей части;
- - бровка земельного полотна;
- - укрепленная полоса;
- **208.0** - горизонталь проектная;
- проектируемая проезжая часть;
- проектируемый тротуар;
- укрепление щебёночной смесью С5;
- укрепление монолитным бетоном

Согласовано
Инв. № подл. Подпись и Дата
Взаим. инв. №

				ТЧ/ГИ-ПРД/СК-1013-Р-3-АД_3				
"Капитальный ремонт обездной дороги в западной части п. Тучково в Рузском городском округе Московской области"								
Изм. Кол.ч.	Лист	Идок.	Подп.	Дата	Автомобильная дорога. Дорожная одежда	Стадия	Лист	Листов
Разраб.	Чиндяев			08.24		Р	2	5
Проверил	Гончаров			08.24				
					План дороги М1:500			
Н.контр.	Гончаров			08.24				
ГИП	Артемов			08.24				



Г. МОГИЛ С ВИНАГРОД ВИНЦІ

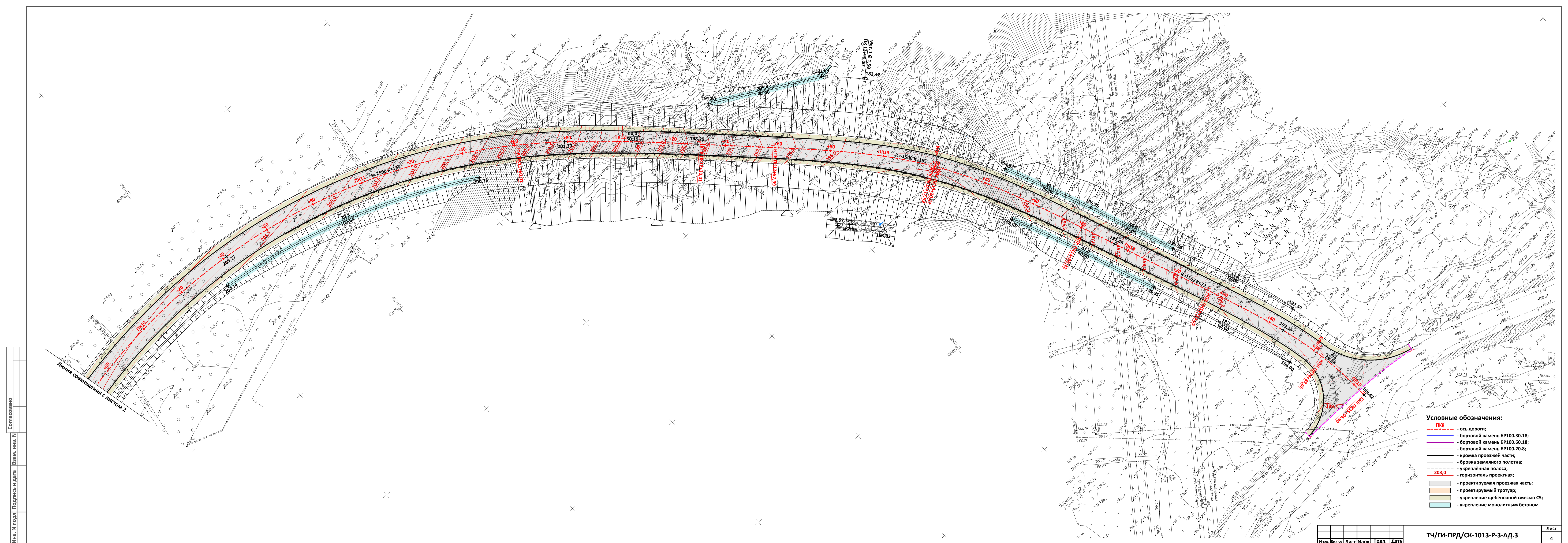


- Условные обозначения:**
- PKB - ось дороги;
 - - бортовой камень БР100.30.18;
 - - бортовой камень БР100.60.18;
 - - бортовой камень БР100.20.8;
 - - кромка проезжей части;
 - - кромка земляного полотна;
 - 208,0 - укрепленная полоса;
 - - горизонталь проектная;
 - проектируемая проезжая часть;
 - проектируемый тротуар;
 - укрепление щебёночной смесью С5;
 - укрепление монолитным бетоном

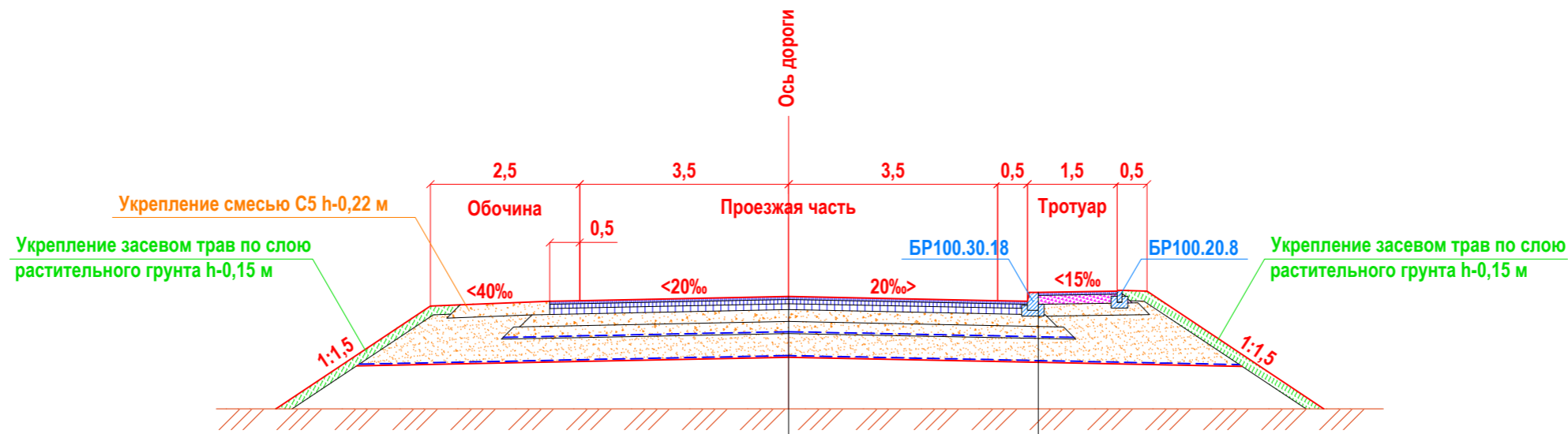
Согласовано

Изм. N подл. Подпись и дата

Изм. инв. N



- Условные обозначения:**
- ПКВ - ось дороги;
 - БР100.30.18 - бортовой камень БР100.30.18;
 - БР100.60.18 - бортовой камень БР100.60.18;
 - БР100.20.8 - бортовой камень БР100.20.8;
 - кромка проезжей части;
 - бровка земельного полотна;
 - укрепленная полоса;
 - 208,0 - горизонталь проектная;
 - проектируемая проезжая часть;
 - проектируемый тротуар;
 - укрепление щебёночной смесью С5;
 - укрепление монолитным бетоном



Конструкция проезжей части

Щебёночно-мастичный асфальтобетон ЩМА-16 по ГОСТ 58406.1-2020 на БНД 70/100 по ГОСТ 33133-2014	- 0,05 м
Асфальтобетон А22Нт по ГОСТ 58406.2-2020 на БНД 70/100 по ГОСТ 33133-2014	- 0,07 м
Асфальтобетон А22От по ГОСТ 58406.2-2020 на БНД 70/100 по ГОСТ 33133-2014	- 0,10 м
Щебеночно-гравийно-песчаная смесь марки С-4 с непрерывной гранулометрией на гравийном щебне М 800, F25, при максимальном размере зерен фракции 80мм по ГОСТ 25607-2009	- 0,40 м
Защитно - разделительная прослойка из нетканого геотекстиля Дорнит 350 г/м ²	
Песок средней крупности с коэффициентом фильтрации Кф > 2,0 м/сут, по ГОСТ 8736-2014	- 0,40 м
Защитно - разделительная прослойка из Нетканого геотекстиля Дорнит 350 г/м ²	
Грунт земляного полотна - песчаный грунт с содержанием пылевато-глинистой фракции не более 5%	

Конструкция тротуара


Асфальтобетон А11Вл по ГОСТ 58406.2-2020 на БНД 70/100 по ГОСТ 33133-2014	- 0,05 м
Щебень известняковый, марка не менее М400, фр. 20-40 мм	- 0,15 м
Песок средней крупности с коэффициентом фильтрации Кф > 2,0 м/сут, по ГОСТ 8736-2014	- 0,20 м

Согласовано

Взам. инв. N

Подпись и дата

Инв. N подл

						ТЧ/ГИ-ПРД/СК-1013-Р-3-АД.3			
						"Капитальный ремонт объездной дороги в западной части п. Тучково в Рузском городском округе Московской области"			
Изм.	Кол.уч	Лист	Ндок.	Подп.	Дата	Автомобильная дорога. Дорожная одежда	Стадия	Лист	Листов
Разраб.		Чиндяев			08.24		Р	5	5
Проверил		Гончаров			08.24				
Н.контр.		Гончаров			08.24	План дороги М1:500			
ГИП		Артемов			08.24				

ПК +	Расстояние, м	Рабочая отметка, м	Проезжая часть							Тротуар				Укрепление обочины слева, м ²	Укрепление обочины слева, м ³	Укрепление обочины справа, м ²	Укрепление обочины справа, м ³	Присыпная обочина слева, м ²	Присыпная обочина слева, м ³	Присыпная обочина справа, м ²	Присыпная обочина справа, м ³	
			ЩМА-16, м ²	A22Нг, м ²	A22От, м ²	ЩГПС С4 (слой1), м ²	ЩГПС С4 (слой1), м ³	ЩГПС С4 (слой2), м ³	Песок, м ³	A11Вл, м ²	Щебень, м ²	Щебень, м ³	Песок, м ³									
0+00,00		0,04																				
	52,06		665,63	665,63	665,63	705,46	141,09	147,16	381,27	132,63	135,61	20,26	34,01	0,00	0,00	0,00	0,00	50,25	23,78	105,12	50,81	
0+52,06		3,60																				
	6,55		52,39	52,39	52,39	57,67	11,53	12,33	36,62	0,00	0,00	0,00	0,00	7,28	1,60	7,28	1,60	12,33	5,43	12,33	5,43	
0+58,61		3,03																				
	1,39		11,16	11,16	11,16	12,28	2,46	2,62	7,80	0,00	0,00	0,00	0,00	1,38	0,30	1,39	0,31	2,69	1,20	2,72	1,21	
0+60,00		2,94																				
	20,00		175,40	175,40	175,40	191,44	38,28	40,69	117,88	0,00	0,00	0,00	0,00	18,46	4,04	23,29	5,04	35,82	16,23	40,46	17,92	
0+80,00		0,60																				
	8,61		82,75	82,75	82,75	89,38	17,87	18,88	52,69	0,00	0,00	0,00	0,00	6,91	1,52	14,68	3,22	13,28	6,16	16,47	7,44	
0+88,61		-2,75																				
	11,39		111,74	111,74	111,74	120,44	24,10	25,42	70,70	0,00	0,00	0,00	0,00	8,65	1,91	19,77	4,33	16,54	7,70	22,27	10,16	
1+00,00		-3,54																				
	5,00		49,06	49,06	49,06	52,88	10,58	11,16	31,04	0,00	0,00	0,00	0,00	3,80	0,84	8,68	1,90	7,26	3,38	9,78	4,46	
1+05,00		-3,12																				
	14,41		141,45	141,45	141,45	152,46	30,50	32,17	88,51	0,00	0,00	0,00	0,00	11,91	2,58	25,03	5,48	20,33	9,11	28,04	12,34	
1+19,41		1,19																				
	0,59		5,74	5,74	5,74	6,20	1,24	1,31	3,53	0,00	0,00	0,00	0,00	0,45	0,10	1,02	0,22	0,85	0,36	1,13	0,47	
1+20,00		1,30																				
	20,00		183,47	183,47	183,47	199,25	39,84	42,19	110,98	0,00	0,00	0,00	0,00	15,78	3,43	30,74	6,76	30,30	12,19	33,78	13,60	
1+40,00		0,28																				
	9,41		73,85	73,85	73,85	81,39	16,27	17,40	41,66	0,00	0,00	0,00	0,00	6,69	1,43	8,32	1,83	9,35	3,27	9,16	3,25	
1+49,41		0,07																				
	10,59		76,79	76,79	76,79	86,49	17,30	18,54	40,65	0,00	0,00	0,00	0,00	2,80	0,46	4,55	0,54	7,62	1,55	5,73	1,75	
1+60,00		-0,15																				
	15,00		109,01	109,01	109,01	126,83	25,36	26,69	55,80	0,00	0,00	0,00	0,00	7,90	1,68	10,55	1,71	17,60	4,62	10,57	3,36	
1+75,00		-0,20																				
	5,00		37,51	37,51	37,51	42,65	8,53	9,10	20,03	0,00	0,00	0,00	0,00	0,72	0,01	1,59	0,13	6,80	1,88	2,84	0,88	
1+80,00		-0,20																				
	15,00		119,99	119,99	119,99	135,34	27,06	28,96	73,70	0,00	0,00	0,00	0,00	8,91	1,90	11,75	2,31	35,59	15,82	12,83	5,24	
1+95,00		-0,11																				
	5,00		42,48	42,48	42,48	47,46	9,49	10,09	28,55	0,00	0,00	0,00	0,00	5,21	1,12	6,26	1,38	15,75	8,23	7,07	3,20	
2+00,00		-0,10																				
	3,34		29,05	29,05	29,05	32,37	6,47	6,87	19,94	0,00	0,00	0,00	0,00	4,09	0,89	4,84	1,06	11,20	5,98	5,39	2,40	
2+03,34		-0,09																				
	16,66		146,39	146,39	146,39	162,01	32,40	34,57	102,33	0,00	0,00	0,00	0,00	21,63	4,70	25,46	5,60	54,56	26,51	28,22	12,47	
2+20,00		0,16																				
	20,00		175,72	175,72	175,72	191,68	38,32	40,84	120,50	0,00	0,00	0,00	0,00	28,07	6,17	30,56	6,72	32,83	14,93	33,88	15,02	
2+40,00		0,64																				
	10,00		87,85	87,85	87,85	95,83	19,16	20,36	59,16	0,00	0,00	0,00	0,00	14,66	3,22	15,28	3,36	16,10	7,46	16,94	7,59	
2+50,00		0,85																				
	10,00		87,86	87,86	87,86	95,85	19,17	20,36	58,76	0,00	0,00	0,00	0,00	14,66	3,22	15,29	3,36	16,10	7,46	16,94	7,64	
2+60,00		1,06																				
	20,00		175,72	175,72	175,72	191,68	38,32	40,72	117,19	0,00	0,00	0,00	0,00	29,32	6,44	30,56	6,72	32,20	14,92	33,88	15,39	

Согласовано

Взам. Инв. №

Подпись и дата

Инв. № подл.

Изм.	Коп.уч	Лист	№ док	Подпись	Дата
Разработал	Чиндяев				06.24
Проверил	Гончаров				06.24
Н.Контр.	Гончаров				06.24
ГИП	Артемов				06.24

ТЧ/ГИ-ПРД/СК-1013-Р-3-АД.3.В1

Ведомость дорожной одежды

Стадия	Лист	Листов
Р	1	1

