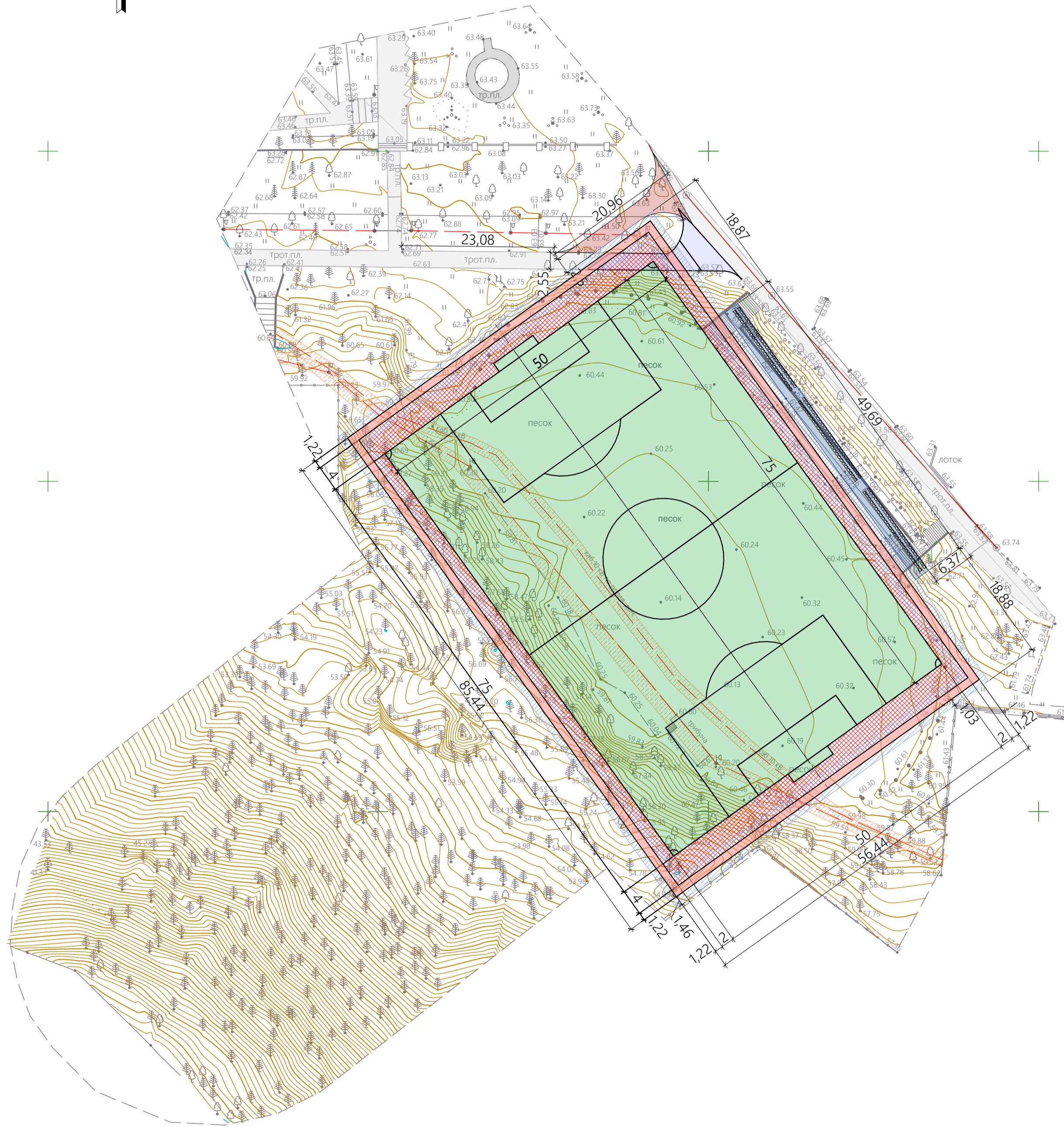
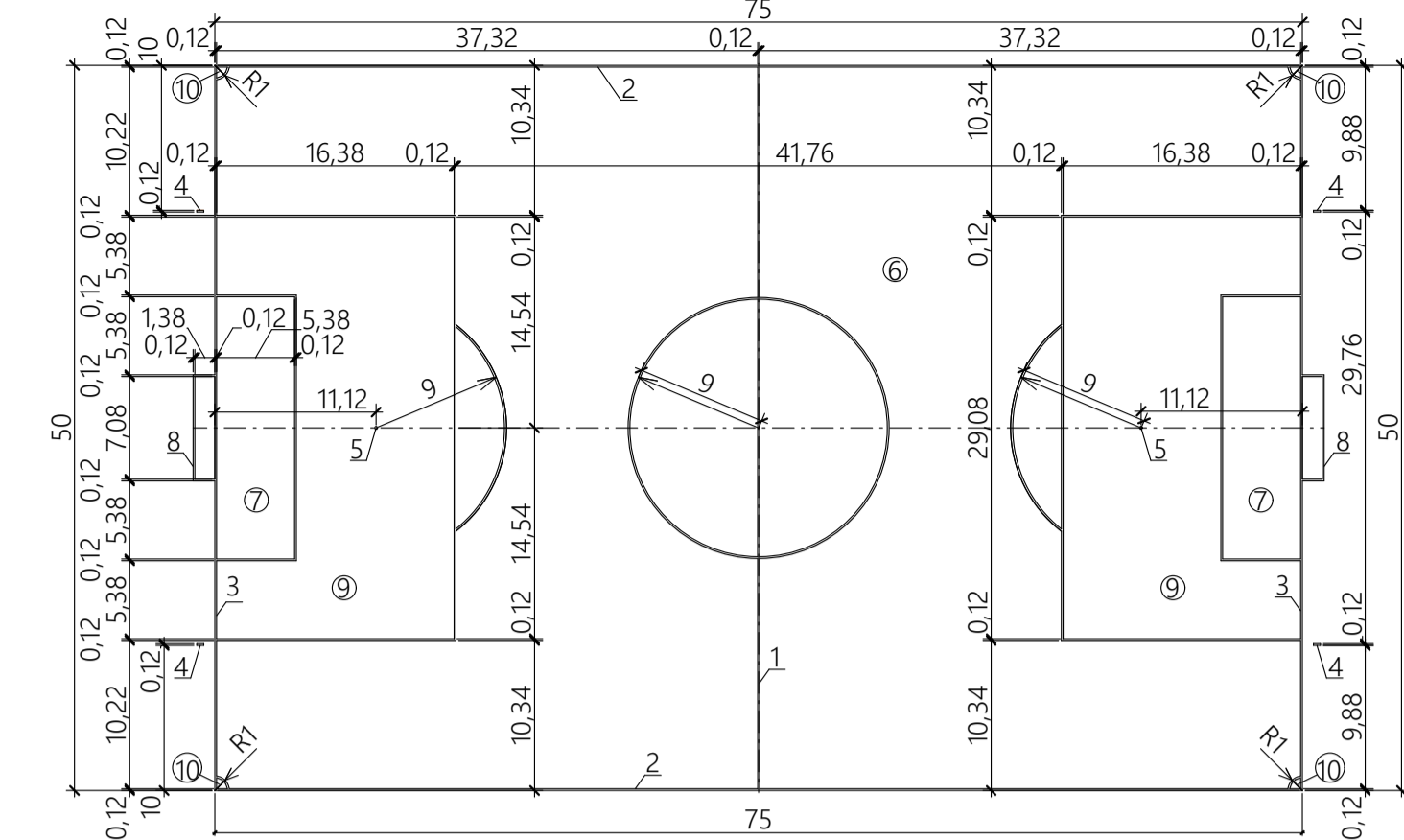


Схема планировки объекта
М 1:500



- Условные обозначения
- Дорожки твердым покрытием существующие тр.плитка сохраняемые
 - Дорожка твердым покрытием существующие тр.плитка на снос
 - Футбольное поле с искусственным покрытием трава для спорта проектируемое
 - Дорожка беговая с полимерным покрытием проектируемая
 - Дорожка твердым покрытием тр.плитка проектируемая
 - Ограждение территории существующее сохраняемое
 - Дерево существующее хвойное сохраняемое
 - Дерево существующее лиственное сохраняемое
 - Объект электропередачи существующее сохраняемое
 - 10 кв. Кабель высокого напряжения существующее сохраняемое
 - Кабель низкого напряжения существующее сохраняемое
 - Зона безопасности футбольного поля
 - Зона безопасности беговой дорожки
 - Зона безопасности трибун
 - Охранная зона кабеля высокого и низкого напряжения

Разметка поля для футбола



1-средняя линия, 2-боковая линия, 3-линия ворот, 4-линия, ограничивающая расположение игроков защищающейся команды при угловом ударе, 5-отметка штрафного удара, 6-поле для игры, 7-площадь ворот, 8-ворота, 9-штрафная площадь, 10-сектор углового удара.

Схема зонирования поля для футбола с беговой дорожкой

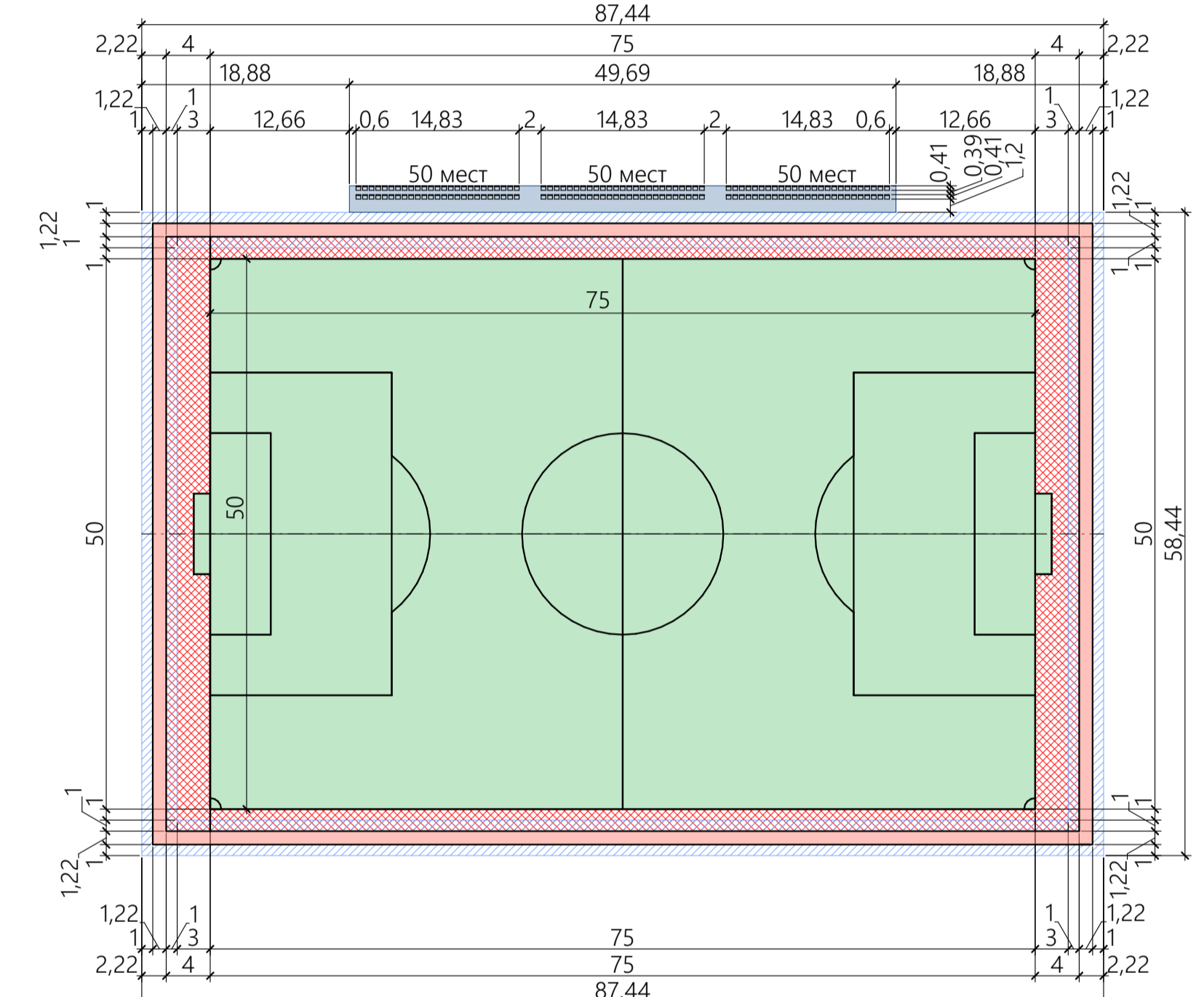
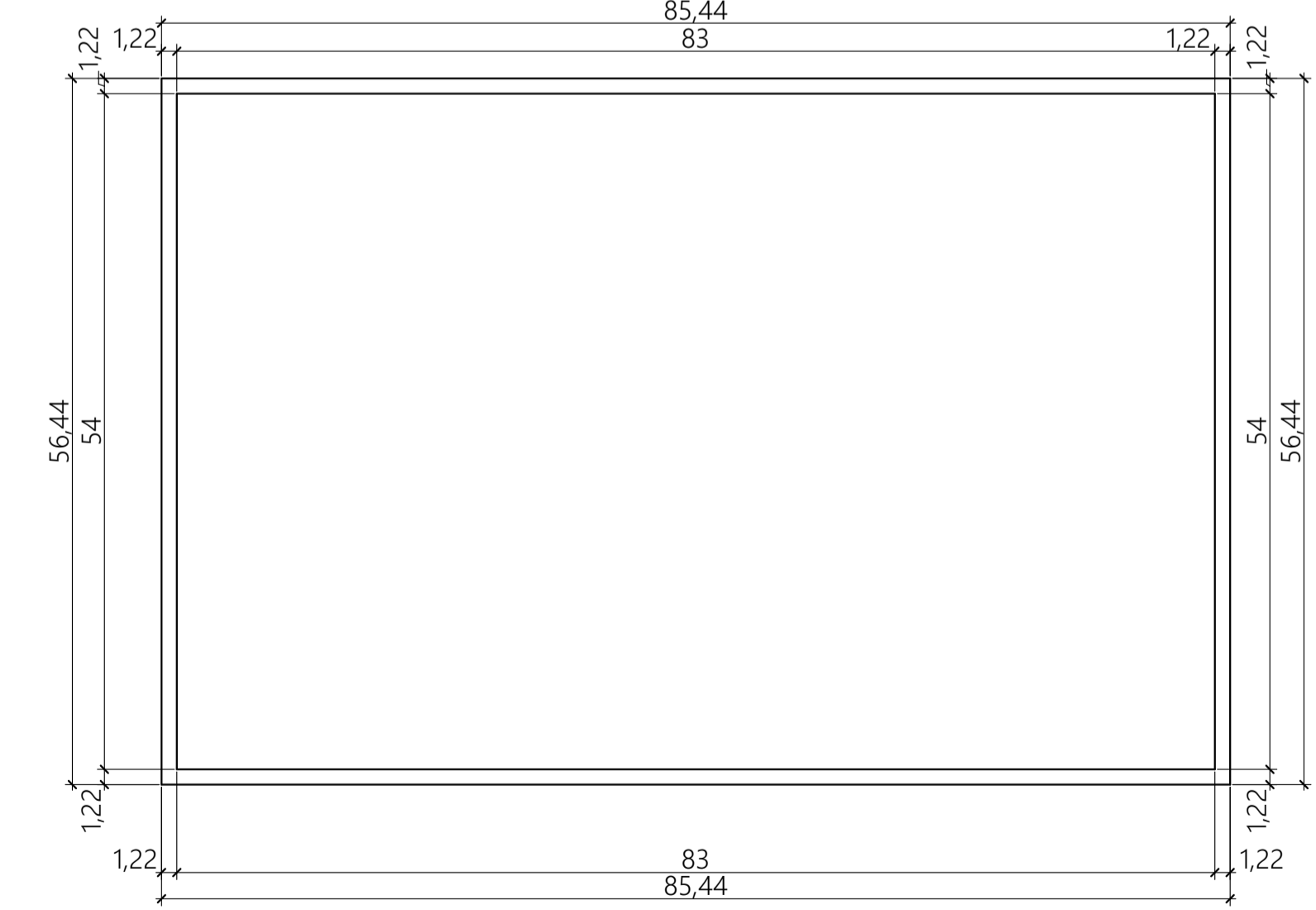


Схема беговой дорожки



Изм.	Кол.	Лист	Удк.	Подп.	Дата	Капитальный ремонт футбольного поля	Стация	Лист	Листов
Разработал:	ГИП						П	4	
Схема планировки объекта М 1:500									