

## Техническое задание (далее –ТЗ)

**на выполнение работ по разработке проекта прокладки сетей теплоснабжения к «Жилому дому по ул.Рауиса Гареева» и реконструкции котельной АО «Казэнерго» , расположенных по адресу: ул.Ферма 2, Приволжского района г.Казани**

**1. Требования к безопасности, качеству, техническим характеристикам, функциональным характеристикам (потребительским свойствам) работы, к результатам работы, иные требования, связанные с определением соответствия выполняемой работы, потребностям Заказчика:**

1.1. Цель проведения работ по разработке проекта: прокладка сетей теплоснабжения к «Жилому дому по ул.Рауиса Гареева» и реконструкция котельной АО «Казэнерго» по ул. Ферма 2, Приволжского района г. Казани на земельном участке с кадастровым номером 16:50:171124:394.

1.2. Краткая информация о подключаемом Объекте:

1.2.1. Наименование подключаемого объекта: «Жилой дом по ул.Рауиса Гареева», расположенный по адресу: ул.Рауиса Гареева, Приволжского района г.Казани на земельном участке с кадастровым номером 16:50:171124:394.

1.2.2.1. Размер подключаемой тепловой нагрузки Объекта «Жилой дом по ул.Рауиса Гареева» 1,4167 Гкал/ч, в том числе:

на отопление – 0,9567 Гкал/ч;

на горячее водоснабжение – 0,46 Гкал/ч;

на вентиляцию – 0 Гкал/ч.

1.2.3. Местоположение точки (точек) подключения указано в Условиях подключения, являющимся Приложением №1 к настоящему ТЗ.

1.2.4 Источник теплоснабжения – котельная, расположенная по адресу: ул.Ферма 2, Приволжского района г.Казани.

1.3. Требования к выполняемой работе:

1.3.1. Задание на проектирование указано в Приложении №1 к настоящему ТЗ.

1.3.2. Выполнить разработку проекта в соответствии с требованиями, установленными действующим законодательством, а также иными нормативно-техническими документами, в том числе требованиями, установленными постановлением Правительства РФ от 16.02.2008 года № 87 «О составе разделов проектной документации и требованиях к их содержанию»;

1.3.3. В разрабатываемом проекте должны быть учтены требования к безопасности, качеству, техническим характеристикам оказываемой услуги, установленные СП 41-105-2002, СП 315.1325800.2017, СП 124.13330.2012;

1.3.4. На этапе проектирования согласовать проектируемую трассу теплоснабжения с МКУ УАиГ ИК МО г.Казани.

1.4. По факту выполненных работ предоставить Заказчику проект строительства сетей теплоснабжения «Жилой дом по ул.Рауиса Гареева» и реконструкции котельной АО «Казэнерго» , расположенных по адресу: ул.Ферма 2, для рассмотрения и согласования. При отсутствии замечаний к проекту Исполнитель предоставляет в адрес Заказчика проект в количестве трёх экземпляров на бумажном носителе и в одном экземпляре на электронном носителе.

1.5. Классификация работы (услуги) по коду ОКПД 2: 71.12.12.

**2. Требование к участнику закупки:**

2.1. Наличие сведений в едином реестре сведений о членах саморегулируемых организаций и их обязательствах.

## **I. Условия подключения Объекта Заявителя (технологического присоединения) к системе теплоснабжения АО «Казэнерго»**

1. Точку присоединения к системе теплоснабжения АО «Казэнерго» принять на тепловых сетях 2Ø219мм, проложенных на здание стадиона по ул.Рауиса Гареева 76.

Точка подключения к системе теплоснабжения определяется границей балансовой принадлежности и эксплуатационной ответственности сторон за содержание тепловых сетей, которой является внешняя сторона здания подключаемого объекта;

2. Запрашиваемая тепловая нагрузка объекта составляет:

-максимальная тепловая «Жилой дом по ул.Рауиса Гареева»  $\sum Q = 1,467 \text{ Гкал/ч}$ .

3. Параметры теплоносителя в точке подключения к системе теплоснабжения от источника – котельная:

- давление подающем трубопроводе  $P_1 = 4,8 \text{ кг*с/см}^2$  (пределы отключения  $\pm 15\%$ ),
- давление в обратном трубопроводе  $P_2 = 3,9 \text{ кг*с/см}^2$  (пределы отключения  $+ 15\%$ ),
- статистическое давление  $P_{ст} = 3,6 \text{ кг*с/см}^2$  (пределы отключений  $+100\%$ ),
- температурный график работы тепловых сетей  $95-70^{\circ}\text{C}$  (пределы отключений  $\pm 3^{\circ}\text{C}$ ),

## **II. Задание на проектирование теплоснабжения**

1. Разработать проектную документацию на прокладку новых тепловых сетей от точки присоединения объекта, до точки подключения объекта;

2. Диаметр, трассировку и способ прокладки тепловых сетей определить проектом.

3. Тепловые сети проложить стальными трубами в тепловой изоляции из пенополиуретана заводского исполнения с защитной оболочкой (по ГОСТ 30732-2006).

4. В качестве запорной арматуры на тепловых сетях предусмотреть использование стальных шаровых кранов Ру-2,5МПа. Шаровые краны условным проходом Ду-200 мм и выше предусмотреть с механическими редукторами.

5. В качестве компенсирующих устройств на сетях предпочтительно использовать Z, П – образные компенсаторы, либо естественные повороты трубопроводов.

6. В местах прохождения сетей под местными проездами, сложными объектами благоустройства и при прохождении вблизи фундаментов зданий предусмотреть прокладку трубопроводов в железобетонном лотковом канале, либо в стальных футлярах..

7. Разработать в полном объеме проектно-сметную документацию на замену в котельной по ул.Ферма 2 одного существующего котла КВГ-4,65-95 стационарный №3 на один котел КВ-Г-7,56 в комплекте со вспомогательным тепломеханическим оборудованием и автоматизированной горелкой.

7.1 Проектной документацией предусмотреть:

- расчет пропускной способности существующей дымовой трубы 800мм с учетом работы существующего котла КВ-Г-4,65-95 и нового котла КВ-Г-7,56, в случае необходимости выполнить ее замену на дымовую трубу большего диаметра с монтажом газоходов;
- поверочный расчет существующих коллекторов в котельной, в случае необходимости выполнить их перекладку на больший диаметр;
- необходимую реконструкцию системы газоснабжения котельной на основании технических условий энергоснабжающей организации;
- расчет электрических нагрузок котельной с определением рабочей и установленной электрической мощности, с учетом увеличения количества и работающего технологического оборудования;
- проверку на пропускную способность существующего электрооборудования и кабельных линий с учетом новой рабочей электрической мощности, в случае превышения пропускной способности выполнить замену необходимого оборудования и кабельных линий в соответствии с дополнительным техническим заданием;

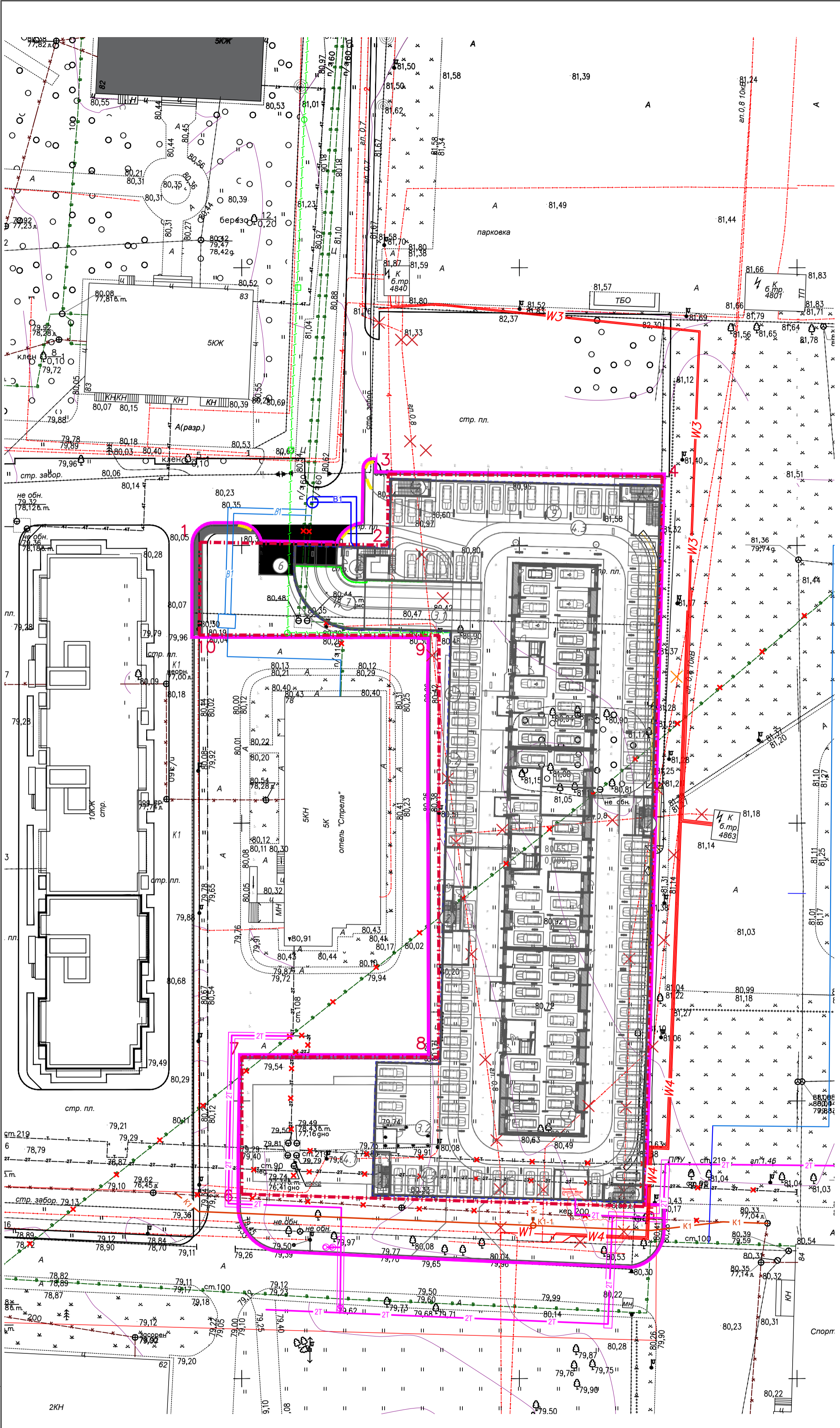
- возможность эксплуатации котла в контурах тепловых сетей, работающих по температурному графику 95-70\*С и 115-70\*С.

8. Проектно-сметную документацию подготовить в соответствии с техническими условиями на проектирование.



Условные обозначения

- В1 — Сети водоснабжения
- К1 — Сети хоз.быт. канализации
- W — Сети электроснабжения
- — Сети связи
- 2Т — Сети теплоснабжения
- x- В1-x- Демонтируемые сети водоснабжения
- x- К1-x- Демонтируемые сети хоз.быт. канализации
- x- W-x- Демонтируемые сети электроснабжения
- x- 2Т-x- Демонтируемые сети теплоснабжения



Ведомость жилых и общественных зданий и сооружений									
№ п/п по плану	Наименование и обозначение	Этажность	Здания	Количество		Площадь, м²		Строительный объем, м³	
				зданий	квартир	зданий	общая квартирная	здания	выше 0,0/ниже 0,0
1	Проектируемое здания Жилой дом	10	1	227	227	1854,5	1854,5	9875,27	9875,27

						ЗАКАЗ №1-АБ/23		
						1-АБ/23-ГП		
						"Жилой дом по ул. Рауиса Гареева в г.Казани на земельном участке с кадастровым номером 16:50:171124:394"		
Изм.	Колуч.	Лист	№ Док.	Подп.	Дата	Жилой дом		
ГИП	Гияязов							
Разработал	Мухаметханов					Р	8	
Сводный план инженерных сетей М1:500								
Н.контр.	Гияязов							

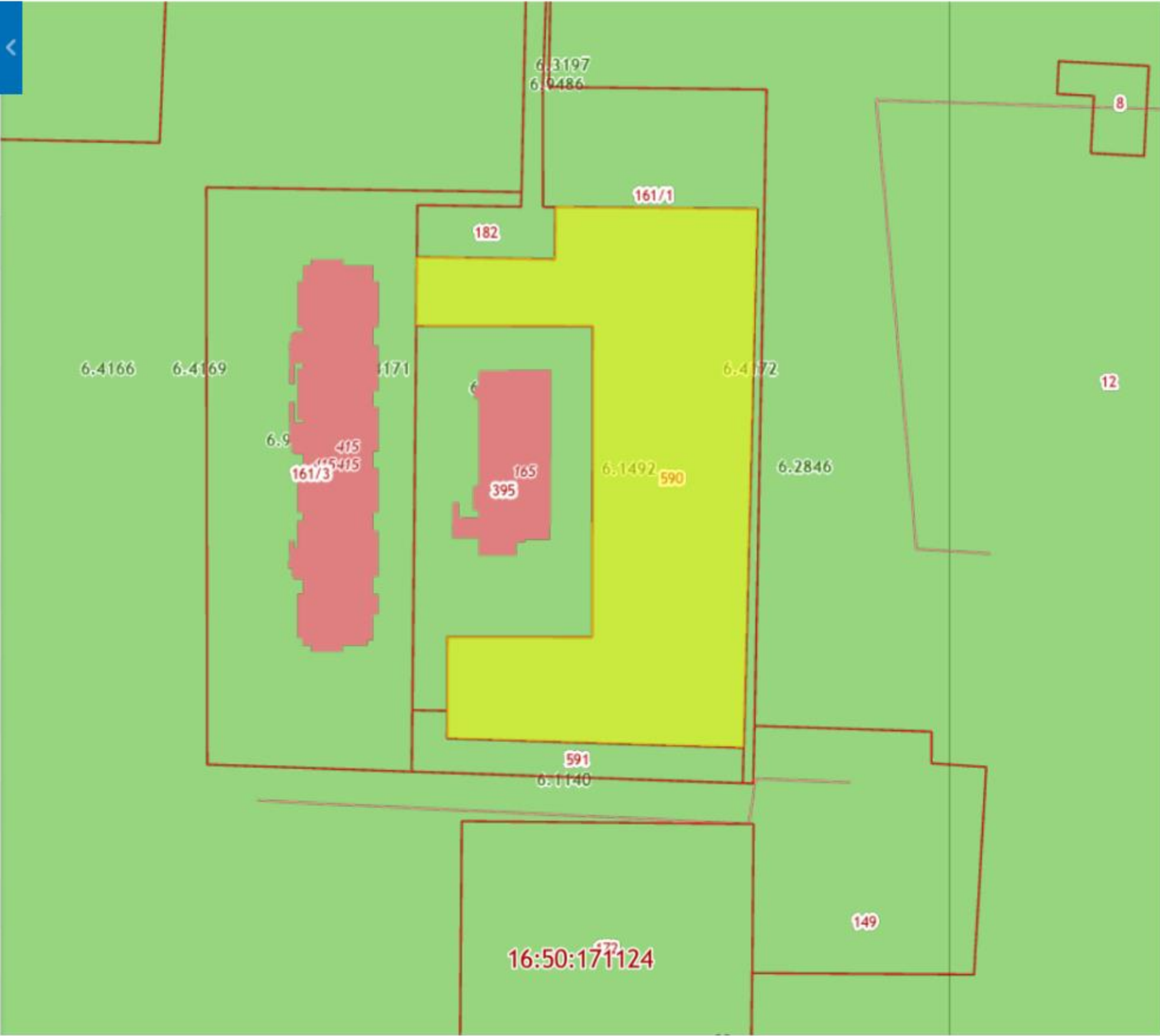
### Земельный участок 16:50:171124:590

Многоэтажная жилая застройка (высотное здание)

[План ЗУ →](#) [План КК →](#)

#### Информация

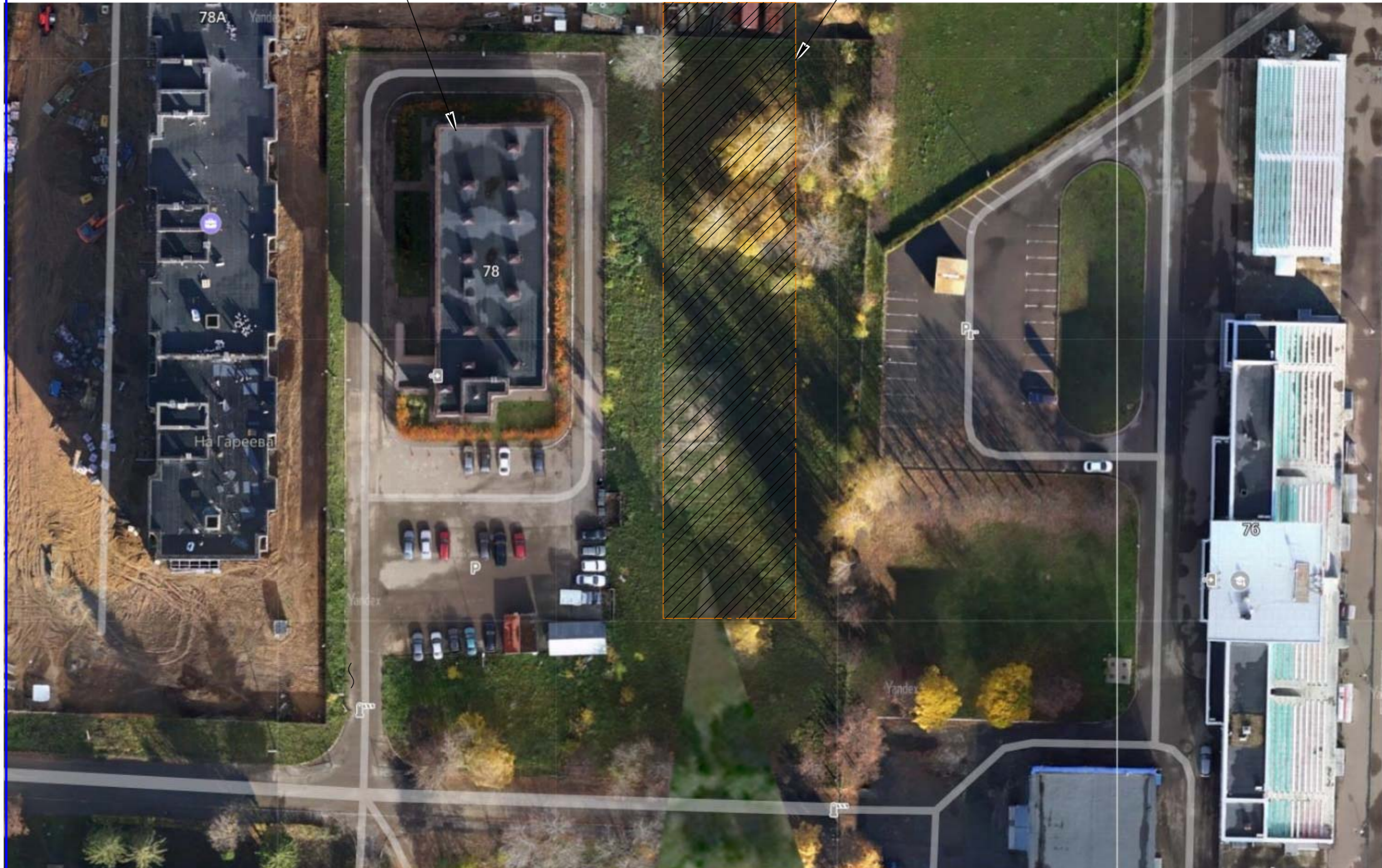
Тип:	Объект недвижимости
Вид:	Земельный участок
Кадастровый номер:	16:50:171124:590
Кадастровый квартал:	16:50:171124
Адрес:	-
Площадь уточненная:	6 775 кв. м
Статус:	Учтенный
Категория земель:	Земли населённых пунктов
Разрешенное использование:	Многоэтажная жилая застройка (высотное здание)
Форма собственности:	Частная собственность
Кадастровая стоимость:	52 517 129,97 руб.
дата определения:	01.01.2022
дата утверждения:	-
дата внесения сведений:	12.02.2024
дата применения:	01.01.2024

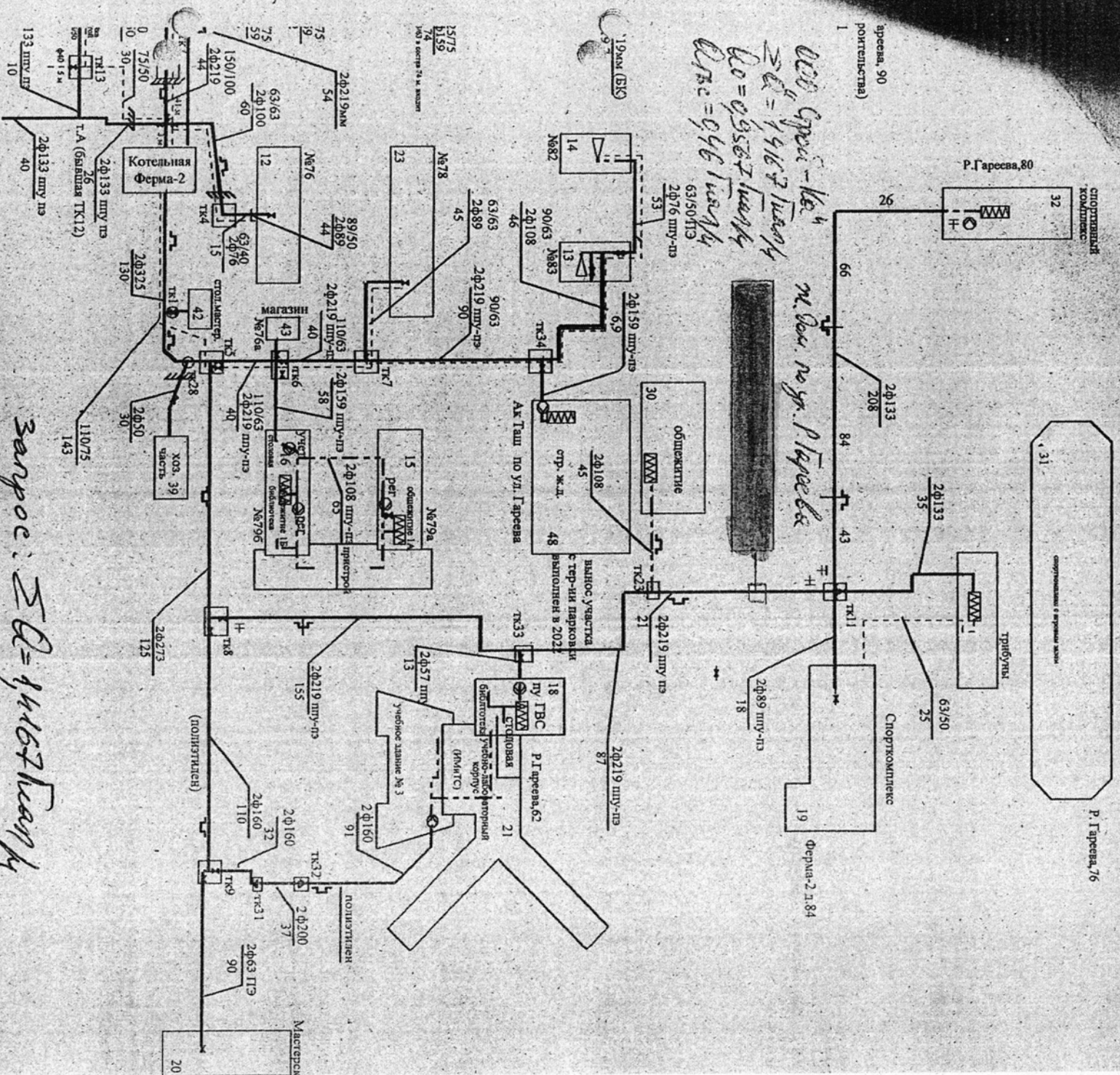


*Ситуационный схематичный план жилого дома по ул. Рауиса Гареева, координаты: 55°43'09.1"N 49°09'58.7"E*

*Отель "Стрела"*

*Строящийся жилой дом по ул. Р. Гареева*





000, 9000 - Ke<sup>h</sup>  
 $\Sigma Q = 14167 \text{ Kw/h}$   
 $Q_0 = 93567 \text{ Kw/h}$   
 $Q_{\text{пр}} = 946 \text{ Kw/h}$

м. Дач. по ул. Гарева

Запрос:  $\Sigma Q = 14167 \text{ Kw/h}$

Duser = 140 Kw/h  
 Dприсоед = 932 Kw/h

Парелъ Ба-Дачно по ТУ  
 $\Sigma Q = 1226 \text{ Kw/h}$ , оджега Аппаратно гуаибрисуега.  
 $\Sigma Q = 3,915 \text{ Kw/h}$ , минас Дач (МК-3) Кондесураи