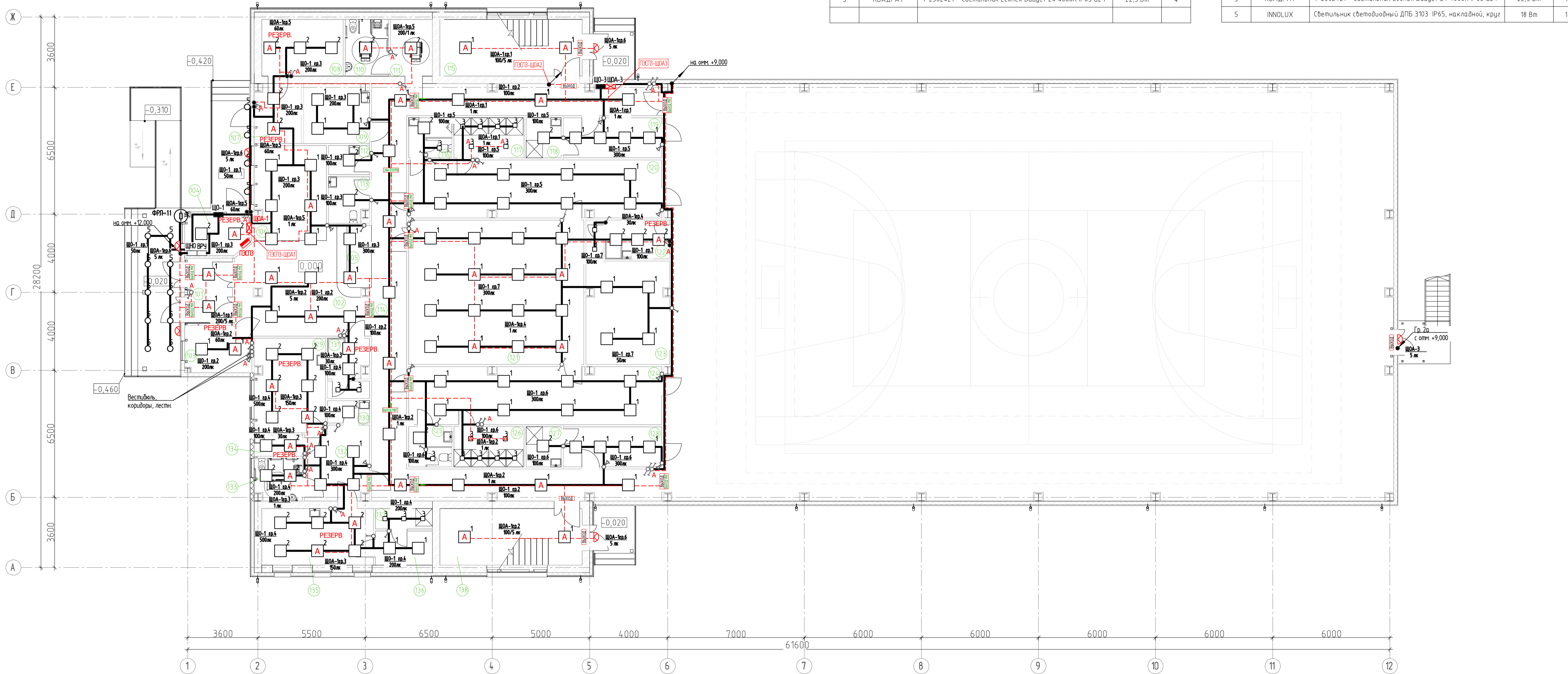


Перечень светильников аварийного освещения (ФОК, Этаж 1)

Индекс	Производитель	Название артикула	Потребляемая мощность	Число
1	КВАДРАТ	/ 4003628 - Светильник Escopex Office 36 595 EcoPrism 4000K/	46 Вт	22
2	КВАДРАТ	/ 1103624 - Светильник Escopex Office 36 595 EcoPrism 4000K IP54/	46 Вт	11
3	КВАДРАТ	/ 2302421 - Светильник Escopex Budget 24 4000K IP65 G2 /	22,5 Вт	4

Перечень светильников рабочего освещения (ФОК, Этаж 1)

Индекс	Производитель	Название артикула	Потребляемая мощность	Число
1	КВАДРАТ	/ 4003608 - Светильник Escopex Office 36 595 EcoPrism 4000K /	46 Вт	89
2	КВАДРАТ	/ 1103622 - Escopex Office 36 595 EcoPrism 4000K IP54 /	46 Вт	35
3	КВАДРАТ	/ 2302421 - Светильник Escopex Budget 24 4000K IP65 G2 /	22,5 Вт	17
5	INNOLUX	Светильник светодиодный ДПБ 3103 IP65, накладной, круг	18 Вт	14



Экспликация помещений на отм. 0.000

Номер	Имя	Площадь	Примечание
101	Тамбур	8,01 м²	
102	Вестибюль	29,17 м²	
103	Помещение охраны	7,88 м²	
104	Электрощитовая	7,21 м²	Д
105	Администратор	5,70 м²	
106	Гардероб	18,01 м²	
107	Чел. ввода	7,34 м²	Д
108	ИТП	12,04 м²	Д
109	Комната для приема пищи персонала	10,23 м²	
110	Санузел МГН	6,40 м²	
111	Раздевалка МГН	6,13 м²	
112	С/У Женский	3,13 м²	
113	С/У Мужской	4,75 м²	
114	Коридор	80,13 м²	
115	Лестничная клетка	20,98 м²	
116	С/У Мужской	4,59 м²	
117	Душевая Мужская	7,42 м²	
118	С/У	3,75 м²	
119	Тренерская	10,54 м²	
120	Мужская раздевалка	38,58 м²	
121	Тренажерный зал	67,25 м²	

Экспликация помещений на отм. 0.000

Номер	Имя	Площадь	Примечание
122	Помещение уборочного инвентаря с помещением для приготовления дез. растворов	8,48 м²	В4
123	Инвентарная	22,31 м²	В4
124	Женская раздевалка	38,58 м²	
125	С/У Женский	4,59 м²	
126	Душевая Женская	7,42 м²	
127	С/У	3,75 м²	
128	Тренерская	10,54 м²	
129	Кабинет врача	17,54 м²	
130	С/У	2,49 м²	
131	Помещение уборочного инвентаря с помещением для приготовления дез. растворов	6,65 м²	В4
132	Комната ожидания	12,26 м²	
133	Санузел МГН	5,23 м²	
134	Помещение для приготовления дез. растворов	2,78 м²	В4
135	Процедурная	16,45 м²	
136	Раздевалка	5,12 м²	
137	Душевая	3,00 м²	
138	Лестничная клетка	20,98 м²	
139	Универсальный зал	792,74 м²	
Итого:		1340,14 м²	

Условные обозначения

- - ЩО-1; Щит рабочего освещения 1-го этажа
- ⊗ - ЩОА-1; Щит аварийного освещения 1-го этажа
- ⊗ - Выключатель двухклавишный скрытый
- ⊗ - Выключатель одноклавишный скрытый
- ⊗ - Выключатель одноклавишный скрытый проходной
- - Кабельная линия рабочего освещения
- ⚡ - Опуск кабеля вниз / кабель приходит сверху
- ⚡ - Подъем кабеля наверх / кабель приходит снизу
- ⚡ - Выключатель одноклавишный открыт. установки, IP44
- ⊗ - Световое табло "ВЫХОД" 220 В с аккумулятором ЛНКС-220-Р. Время работы в автономном режиме - 4 часа, 18 Вт
- ⊗ - Светильник аварийный светодиодный с аккумулятором, IP65, 18 Вт
- ⊗ - Выключатель одноклавишный скрытый аварийного освещения
- ⊗ - Световое табло "ВЫХОД МГН" 220 В с аккумулятором ЛНКС-220-Р. Время работы в автономном режиме - 4 часа, 18 Вт
- - ПЭСПЗ, панель противопожарных устройств
- - Кабельная линия аварийного освещения
- ⚡ - Опуск кабеля вниз / кабель приходит сверху
- ⚡ - Подъем кабеля наверх / кабель приходит снизу
- ⊗ - Выключатель одноклавишный откр. уст. аварийного освещения IP44

Примечания:

- Прокладку кабелей рабочего электроосвещения выполнить скрыто, за подвесным потолком в гофрированной трубе либо в коробе из негорючего материала.
- Щиты ЩО-3, ЩОА-3 установить на отм. +2,000 м от уровня чистого пола.
- Установку выключателей выполнить на высоте 0,9 м от уровня чистого пола.
- Опуски кабеля выполнить скрыто, в штробах стен.
- Управление освещением входной группы выполняется с помощью фото-реле ФРЛ-11. Данные светильники включаются с наступлением темноты.
- Управление освещением коридоров, вестибюля, лестничных площадок выполняется с помощью выключателей, установленных в помещении охраны.
- В помещениях 104, 107, 108 выключатели управления освещением предусмотрены со степенью защиты не ниже IP44.
- Прокладку кабелей аварийного электроосвещения выполнить скрыто, за подвесным потолком в отдельной трассе в гофрированной трубе либо в коробе с технологией ОКЛ.
- Управление аварийным освещением коридоров, вестибюля, лестничных площадок выполняется с помощью выключателей аварийного освещения, находящихся в помещении охраны.

031-2023-ИОС1.ГЧ					
2	-	Зам	22-24	Синг	06.2024
1	-	Зам	21-24	Синг	02.2024
Изм	Колуч	Лист	№док	Подпись	Дата
Разраб	Стойжова	Синг	06.23		
Проверил	Елькин	Синг	06.23		
Н.контроль	Елькин	Синг	06.23		
ГИП	Елькин	Синг	06.23		

Перечень светильников фасадного освещения

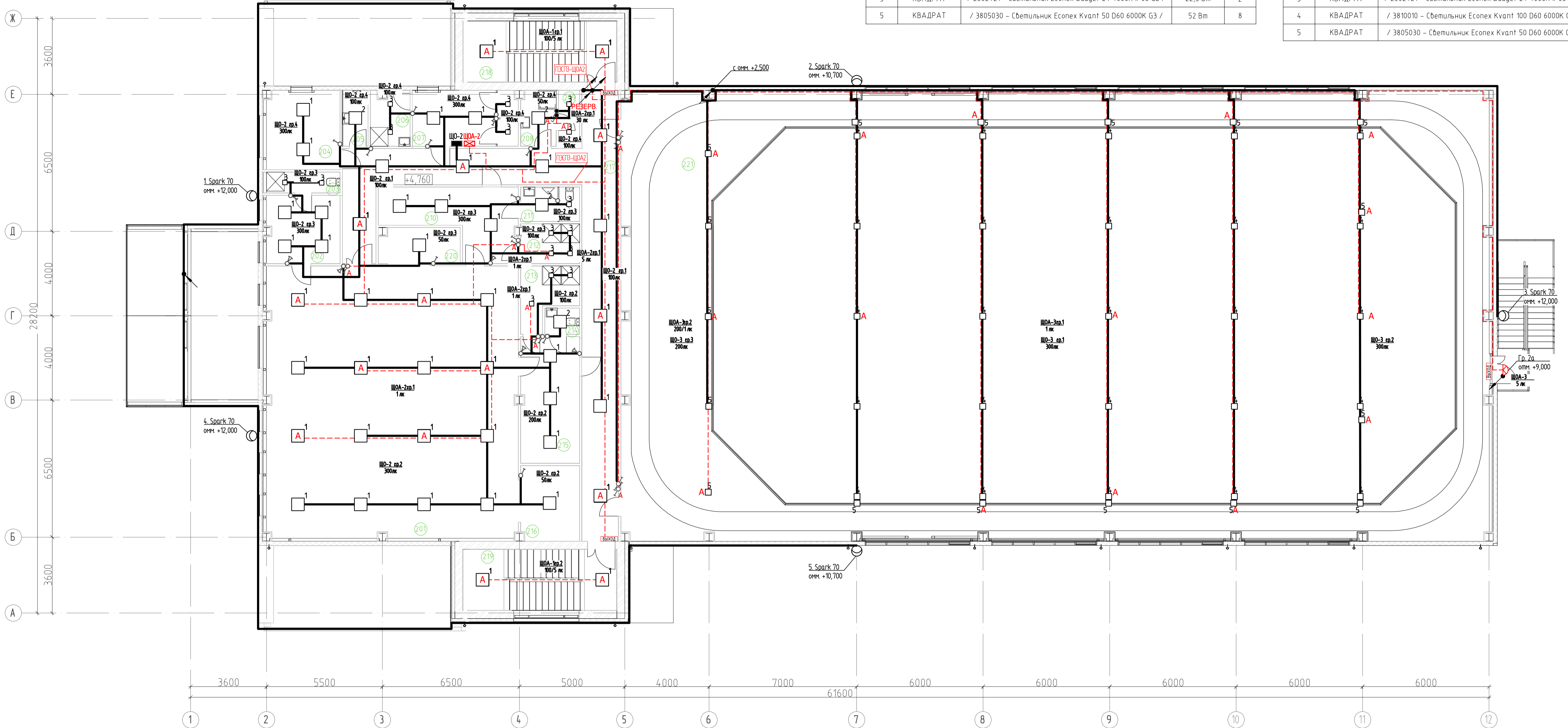
Индекс	Производитель	Название артикула	Потребляемая мощность	Число
6	КВАДРАТ	/ 3907041 - Светильник светодиодный Esolux Spark 70 W3 5000K G2 /	67 Вт	5

Перечень светильников аварийного освещения (ФОК, Этаж 2)

Индекс	Производитель	Название артикула	Потребляемая мощность	Число
1	КВАДРАТ	/ 4003608 - Светильник Esolux Office 36 595 EcoPrism 4000K /	46 Вт	15
4	КВАДРАТ	/ 3810010 - Светильник Esolux Kvant 100 D60 6000K G3 /	104 Вт	6
3	КВАДРАТ	/ 2302421 - Светильник Esolux Budget 24 4000K IP65 G2 /	22,5 Вт	2
5	КВАДРАТ	/ 3805030 - Светильник Esolux Kvant 50 D60 6000K G3 /	52 Вт	8

Перечень светильников рабочего освещения (ФОК, Этаж 2)

Индекс	Производитель	Название артикула	Потребляемая мощность	Число
1	КВАДРАТ	/ 4003608 - Светильник Esolux Office 36 595 EcoPrism 4000K /	46 Вт	30
2	КВАДРАТ	/ 1103622 - Esolux Office 36 595 EcoPrism 4000K IP54 /	46 Вт	4
3	КВАДРАТ	/ 2302421 - Светильник Esolux Budget 24 4000K IP65 G2 /	22,5 Вт	14
4	КВАДРАТ	/ 3810010 - Светильник Esolux Kvant 100 D60 6000K G3 /	104 Вт	19
5	КВАДРАТ	/ 3805030 - Светильник Esolux Kvant 50 D60 6000K G3 /	52 Вт	10



Условные обозначения

- - ЩО-2; Щит рабочего освещения 1-го этажа
- ⚡ - Выключатель двухклавишный скрытый
- ⚡ - Выключатель одноклавишный скрытый
- ⚡ - Выключатель одноклавишный скрытый проходной
- - Кабельная линия рабочего освещения
- ↙ - Опуск кабеля вниз / кабель приходит сверху
- ↗ - Подъем кабеля наверх / кабель приходит снизу
- ⚡ - Выключатель одноклавишный открытой установки с IP44
- - Светильник наружного освещения на кронштейне
- ⊠ - ЩОА-2; Щит аварийного освещения 1-го этажа
- ВЫХОД - Световое табло "ВЫХОД" 220 В с аккумулятором ЛЮКС-220-Р. Время работы в автономном режиме - 4 часа, 18 Вт
- ⚡ - Светильник аварийный светодиодный с аккумулятором, IP65, 18 Вт
- ⚡ - Выключатель одноклавишный скрытый аварийного освещения
- ВЫХОД МНГ - Световое табло "ВЫХОД МНГ" 220 В с аккумулятором ЛЮКС-220-Р. Время работы в автономном режиме - 4 часа, 18 Вт
- - ПЭСТЗ, панель противопожарных устройств
- - - - Кабельная линия аварийного освещения
- ↙ - Опуск кабеля вниз / кабель приходит сверху
- ↗ - Подъем кабеля наверх / кабель приходит снизу
- ⚡ - Выключатель одноклавишный откр. уст. аварийного освещения IP44

**Примечания:**  
 1. Прокладку кабелей рабочего электроосвещения выполнить скрыто, за подвесным потолком в гофрированной трубе из нераспространяющего горение ПВХ.  
 2. Установку выключателей выполнить на высоте 0,9 м от уровня чистого пола.  
 3. Опуски кабеля выполнить скрыто, в штробах стен.  
 4. Управление освещением коридоров, лестничных площадок выполняется с помощью выключателей, установленных в помещении охраны.  
 5. Щиты ЩО-2, ЩОА-2 установить на отм. +2,000 м от уровня чистого пола.  
 6. Крепление светильников в спортивном зале и над беговой дорожкой осуществляется по нижнему краю ферм, с помощью болтового соединения. Корпус светильников, предусмотренных к установке в спортивном зале, ударопрочный.  
 7. Светильник имеет поворотное крепление.  
 8. Отм. установки светильников в спортивном зале и над беговой дорожкой составляет +9,090 м.  
 9. Прокладку кабелей аварийного электроосвещения выполнить скрыто, за подвесным потолком в отдельной трассе в гофрированной трубе с технологией ОКЛ.  
 10. Линию фасадного освещения проложить в подкарнизном пространстве в индустриальной гофрированной ПНД трубе Ду20 мм.

Экспликация помещений на отм. +4.760				
Номер	Наименование	Площадь	Примечание	
201	Зал для занятий по самбо	157,68 м²		
202	Тренировочная С/У	11,92 м²		
203	С/У	3,62 м²		
204	Администрация	13,86 м²		
205	С/У	3,27 м²		
206	Душевая	4,87 м²		
207	Помещение для отдыха персонала	13,33 м²		
208	Помещение уборочного инвентаря	4,45 м²		В4
209	Помещение для приготовления дез. растворов	2,69 м²		В4
210	Мужская раздевалка	16,82 м²		
211	С/У	4,55 м²		
212	Душевая	5,21 м²		
213	Душевая	6,63 м²		
214	С/У	2,11 м²		
215	Раздевалка	16,77 м²		
216	Инвентарная	10,00 м²		В4
217	Коридор	63,23 м²		
218	Лестничная клетка	20,98 м²		
219	Лестничная клетка	20,98 м²		
220	Инвентарная	6,52 м²		В4
221	Балкон с беговой дорожкой	279,98 м²		
Итого:		669,47 м²		

				031-2023-ИОС1.ГЧ		
2	-	Зам	22-24	Синг	06.2024	Спортивный комплекс с универсальным игровым залом в с. Холмогоры
1	-	Зам	21-24	Синг	02.2024	
Изм	Колуч	Лист	№доку	Подпись	Дата	
Разработ	Стойжова			Синг	06.23	
Проверил	Елькин			Синг	06.23	
Н.контроль	Елькин			Синг	06.23	План размещения рабочего и аварийного освещения 2-го этажа и спортивного зала
ГИП	Елькин			Синг	06.23	