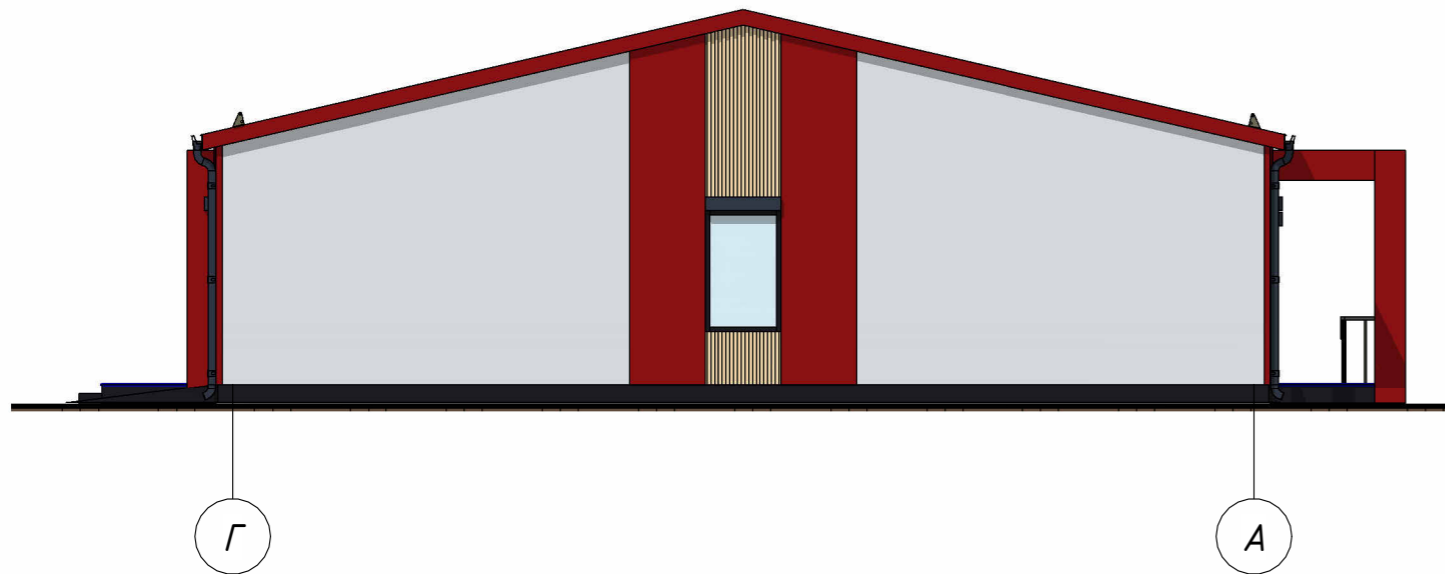







Фасад 1-6  
М 1:100

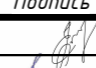



Фасад В-А  
М 1:100



Условные обозначения

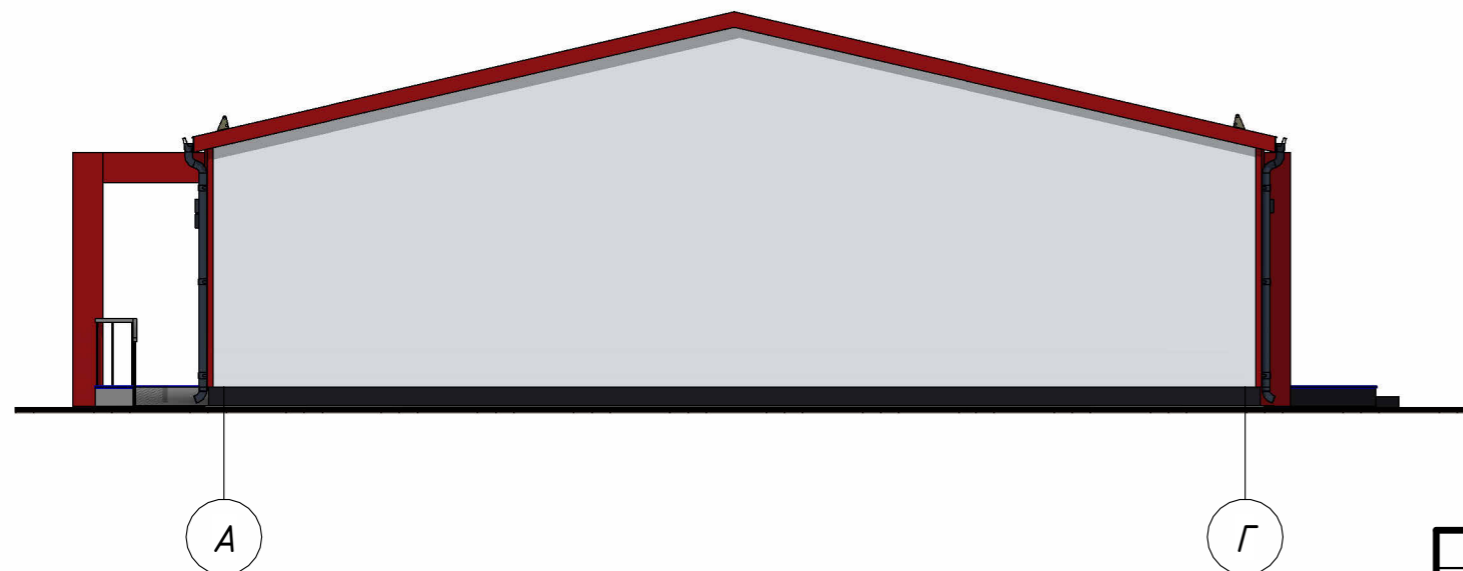
-  - Стеновые сэндвич панели, цвет серый - RAL 7035
-  - Стеновые сэндвич панели, цвет красный - RAL 3003
-  - Стеновые сэндвич панели, цвет черный - RAL 9004
-  - Двери наружные, окна, рольставни, водосточная система, цвет серый - RAL 7035
-  - Металлические ламели 50x50

						029-2023 - AP			
						«Лыжная база» в составе объекта: «Строительство лыже-роллерной трассы в парке «Третья горка»			
Изм.	Кол.уч.	Лист	№ док.	Подпись	Дата	Здание Лыжной базы	Стадия	Лист	Листов
Разработал		Кутняшенко			07.2024		П	4	
		ГИП		Елькин	07.2024				
Проверил		Елькин			07.2024	Цветовое решение фасадов	ООО «Таллер»		

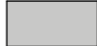




Фасад 6-1  
М 1:100

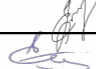



Фасад А-В  
М 1:100

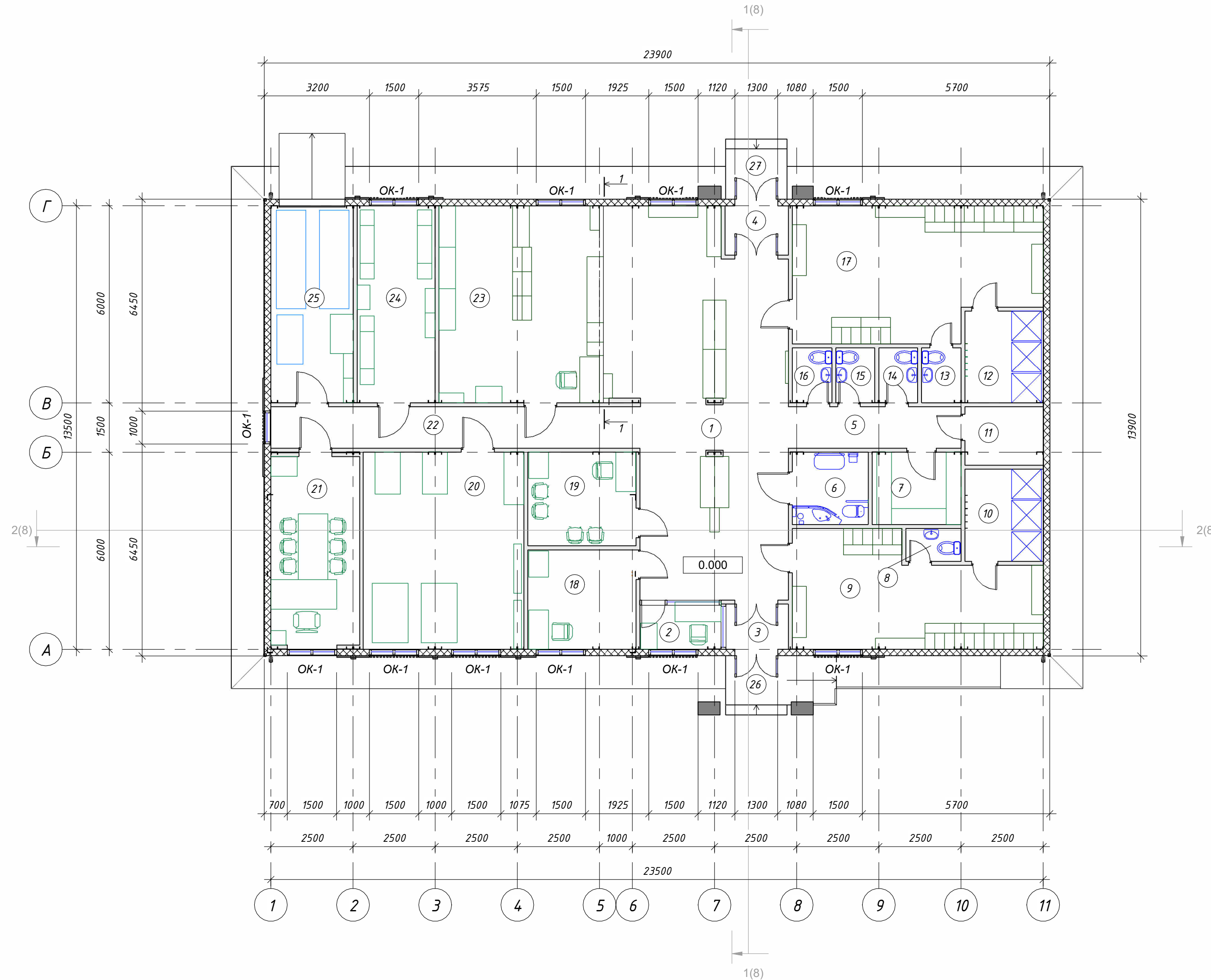


Условные обозначения

-  - Стеновые сэндвич панели, цвет серый - RAL 7035
-  - Стеновые сэндвич панели, цвет красный - RAL 3003
-  - Стеновые сэндвич панели, цвет черный - RAL 9004
-  - Двери наружные, окна, рольставни, водосточная система, цвет серый - RAL 7035
-  - Металлические ламели 50x50

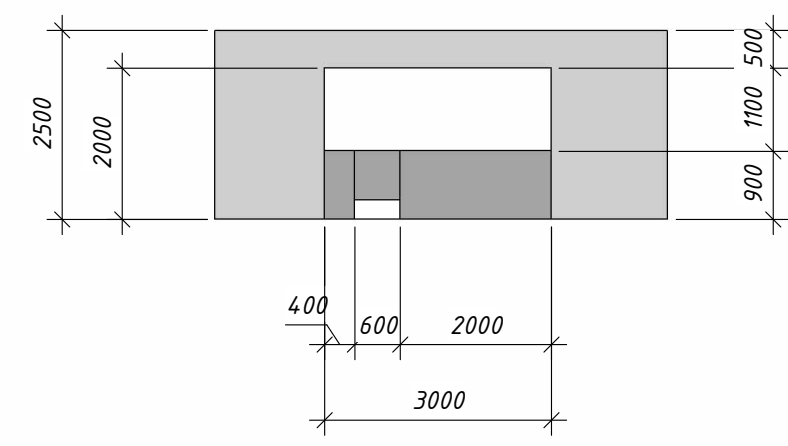
						029-2023 - AP			
						«Лыжная база» в составе объекта: «Строительство лыже-роллерной трассы в парке «Третья горка»			
Изм.	Кол.уч.	Лист	№ док.	Подпись	Дата	Здание Лыжной базы	Стадия	Лист	Листов
Разработал		Кутняшенко			07.2024		П	5	
		ГИП		Елькин	07.2024				
Проверил		Елькин			07.2024	Цветовое решение фасадов	000 "Таллер"		

План 1-ого этажа (с расстановкой мебели)  
М 1:100



Экспликация помещений 1 этажа			
Номер	Наименование	Площадь	При м.
1	Вестибюль	57.3 м <sup>2</sup>	
2	Помещение охраны	3.6 м <sup>2</sup>	
3	Тамбур	2.7 м <sup>2</sup>	
4	Тамбур	2.9 м <sup>2</sup>	
5	Коридор	6.6 м <sup>2</sup>	
6	Сан. узел для МГН	5.1 м <sup>2</sup>	
7	Сушилка	5.9 м <sup>2</sup>	
8	Туалет	1.7 м <sup>2</sup>	
9	Раздевалка М	23.3 м <sup>2</sup>	
10	Душевая М	6.7 м <sup>2</sup>	
11	Помещение уборочного инвентаря	4.2 м <sup>2</sup>	
12	Душевая Ж	6.7 м <sup>2</sup>	
13	Туалет	2.0 м <sup>2</sup>	
14	Туалет	2.0 м <sup>2</sup>	
15	Туалет	2.0 м <sup>2</sup>	
16	Туалет	2.0 м <sup>2</sup>	
17	Раздевалка Ж	29.3 м <sup>2</sup>	
18	Тренерская	10.0 м <sup>2</sup>	
19	Тренерская	9.4 м <sup>2</sup>	
20	Спортивный зал	29.3 м <sup>2</sup>	
21	Кабинет директора	15.8 м <sup>2</sup>	
22	Коридор	14.1 м <sup>2</sup>	
23	Прокат и хранение лыж	29.3 м <sup>2</sup>	
24	Помещение подготовки лыж	14.3 м <sup>2</sup>	
25	Гараж	15.0 м <sup>2</sup>	
26	Крыльцо №1	5.0 м <sup>2</sup>	
27	Крыльцо №2	2.8 м <sup>2</sup>	
Итого		309.1 м <sup>2</sup>	

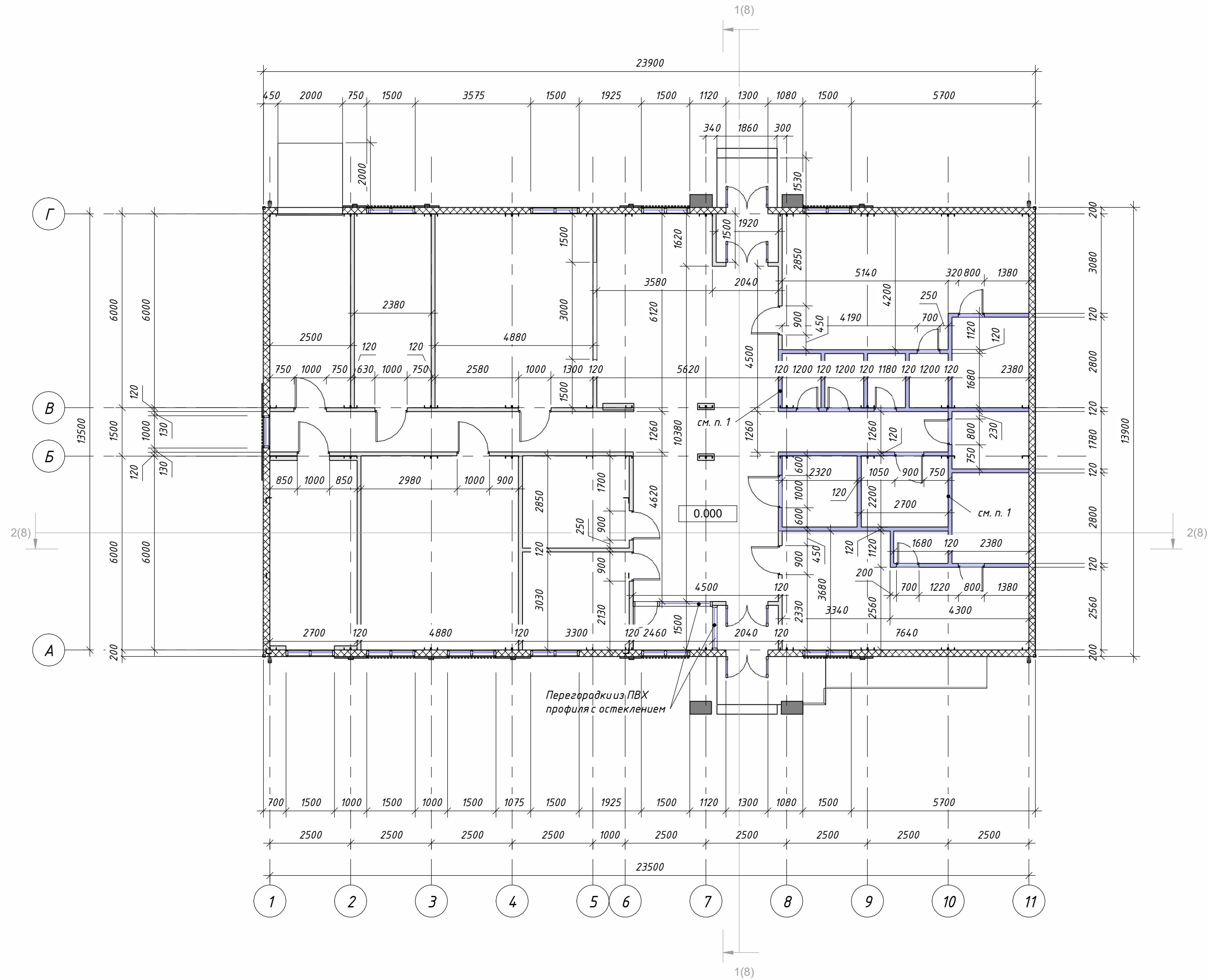
Разрез 1-1



Согласовано
Взак. инд. №
Подп. и дата
Инв. № подл.

029-2023 - AP					
«Лыжная база» в составе объекта: «Строительство лыже-роллерной трассы в парке «Третья горка»					
Изм.	Кол.ч.	Лист	№ док.	Подпись	Дата
Разработал		Кутняшенко			07.2024
		ГИП	Елькин		07.2024
Проверил		Елькин			07.2024
Здание Лыжной базы				Стадия	Лист
				П	6
План 1-ого этажа (с расстановкой мебели)				ООО «Таллер»	

План 1-ого этажа  
М 1:100



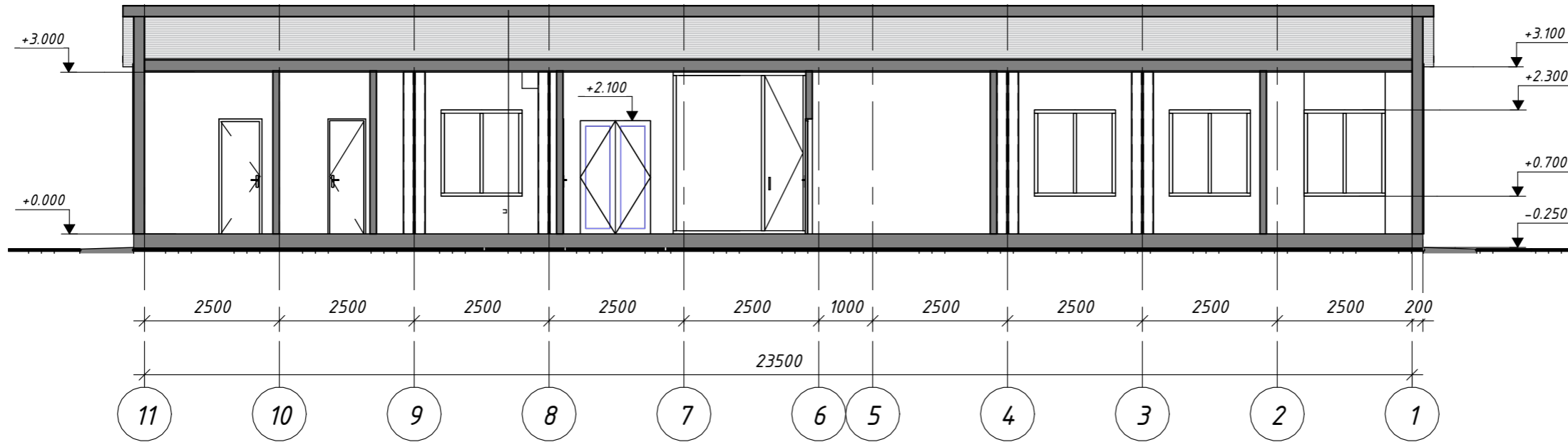
1. Перегородки влажных помещений выполнить из влагостойких листов ГКЛ (номера помещений 6, 7, 8, 10, 11, 12, 13, 14, 15, 16.)

Согласовано	
Взак. инд. №	
Подп. и дата	
Инв. № подл.	

029-2023 - AP					
«Лыжная база» в составе объекта: «Строительство лыже-роллерной трассы в парке «Третья горка»					
Изм.	Кол.ч.	Лист	№ док.	Подпись	Дата
Разработал		Кутнященко			07.2024
		ГИП	Елькин		07.2024
Здание Лыжной базы				Стадия	Лист
				П	7
План 1-ого этажа на отм. 0.000				ООО «Таллер»	
Проверил		Елькин			07.2024

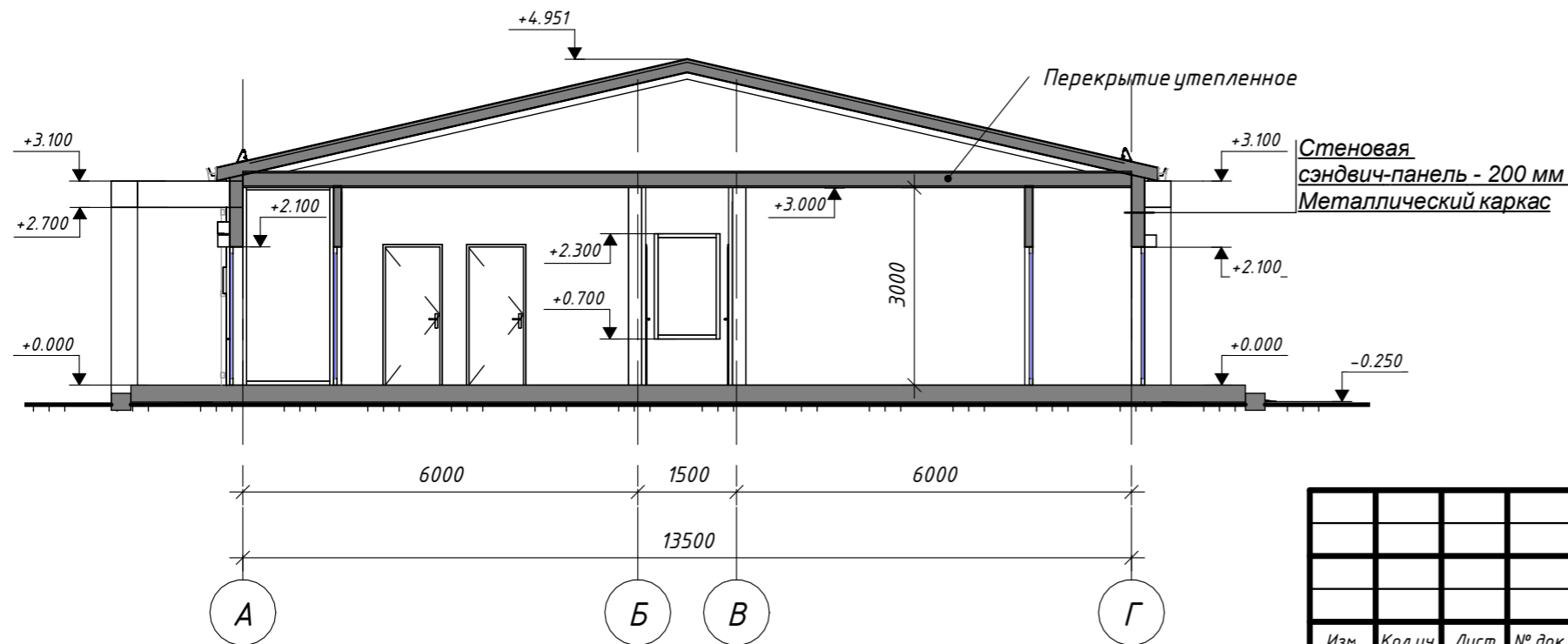
### Разрез 2-2

М 1:100

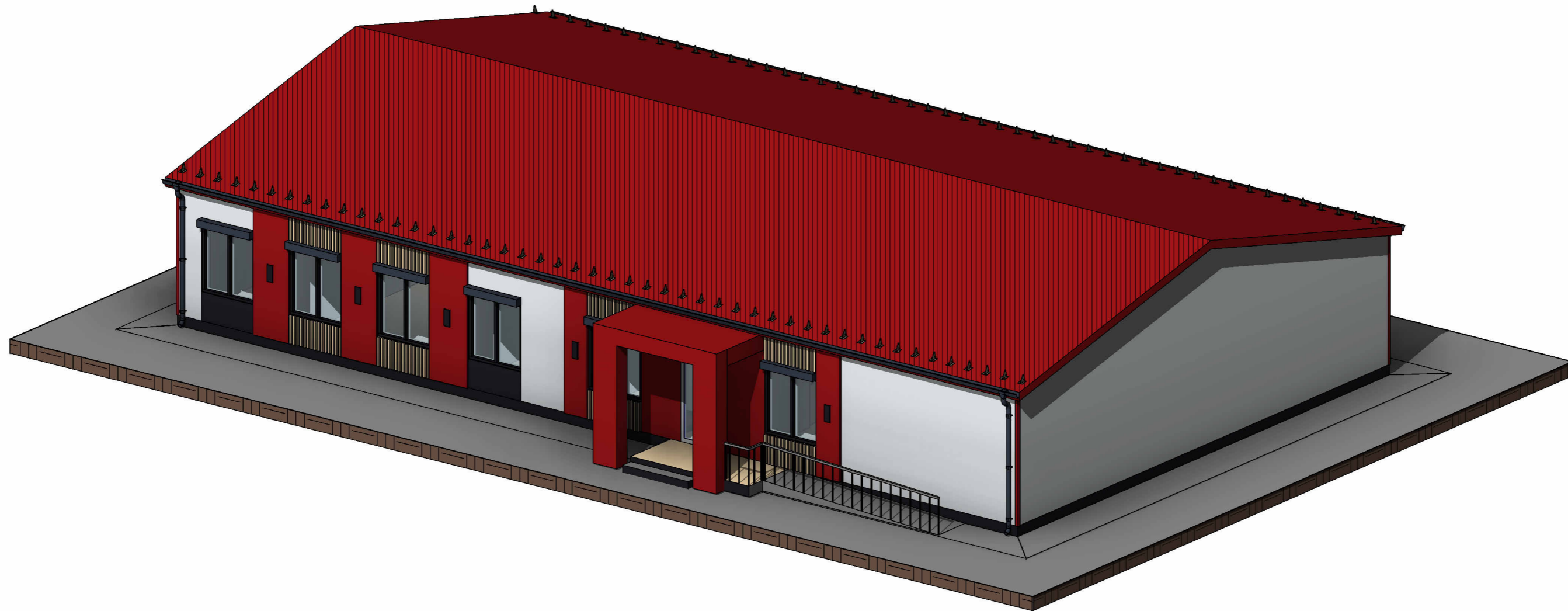


### Разрез 1-1

М 1:100



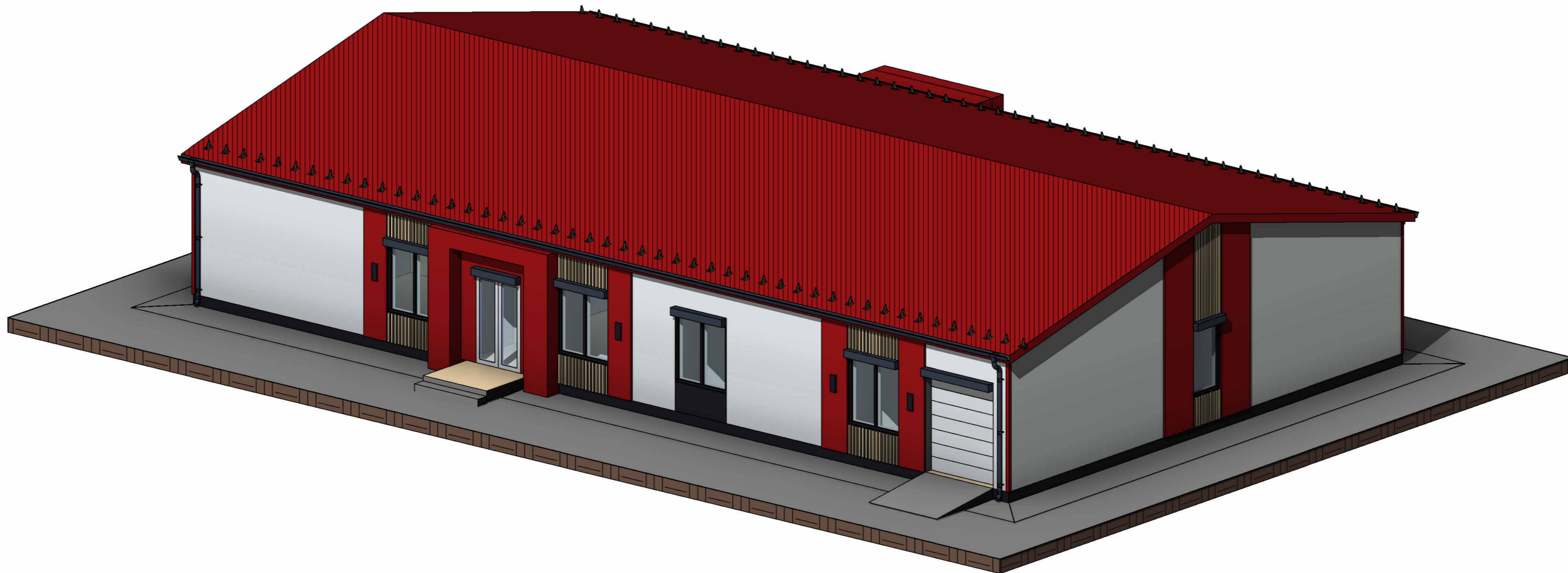
						029-2023 - AP			
						«Лыжная база» в составе объекта: «Строительство лыже-роллерной трассы в парке «Третья горка»			
Изм.	Кол.уч.	Лист	№ док.	Подпись	Дата	Здание Лыжной базы	Стадия	Лист	Листов
Разработал					07.2024		П	8	
ГИП					07.2024				
Проверил					07.2024	Разрез 1-1, Разрез 2-2	ООО «Таллер»		



Согласовано

Взам. инв. №
Подп. и дата
Инв. № подл.

029-2023 - AP									
«Лыжная база» в составе объекта: «Строительство лыже-роллерной трассы в парке «Третья горка»									
Изм.	Кол.уч.	Лист	№ док.	Подпись	Дата	Здание Лыжной базы	Стадия	Лист	Листов
Разработал	Кутняшенко				07.2024		п	11	
ГИП	Елькин				07.2024				
Проверил	Елькин				07.2024	Аксонометрия	000 "Таллер"		
Формат									



Согласовано

Взам. инв. №
Подп. и дата
Инв. № подл.

029-2023 - AP									
«Лыжная база» в составе объекта: «Строительство лыже-роллерной трассы в парке «Третья горка»									
Изм.	Кол.уч.	Лист	№ док.	Подпись	Дата	Здание Лыжной базы	Стадия	Лист	Листов
Разработал	Кутняшенко				07.2024		П	12	
ГИП	Елькин				07.2024				
Проверил	Елькин				07.2024	Аксонометрия	000 "Таллер"		