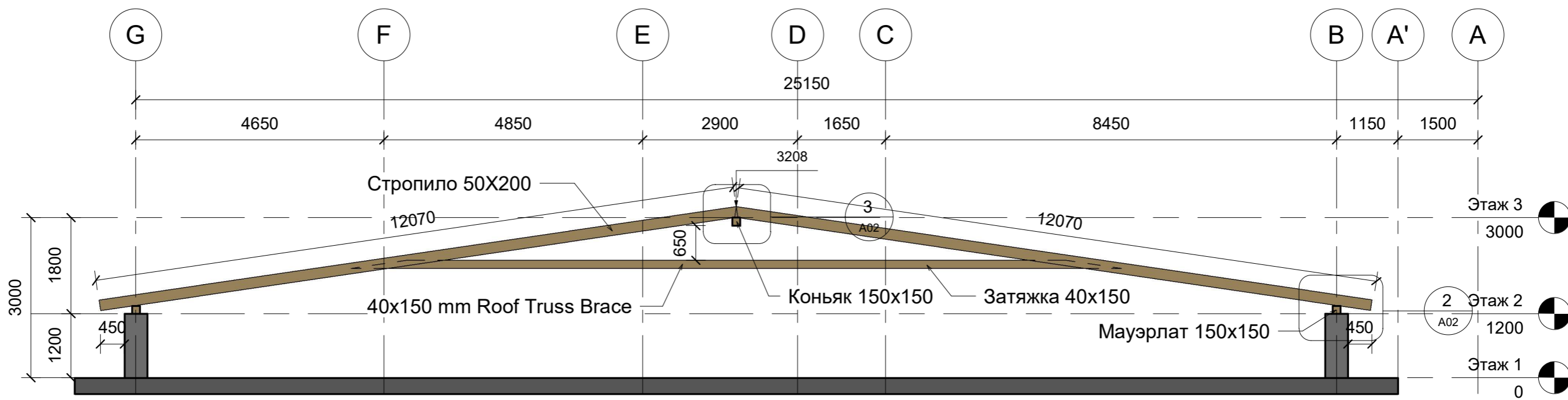


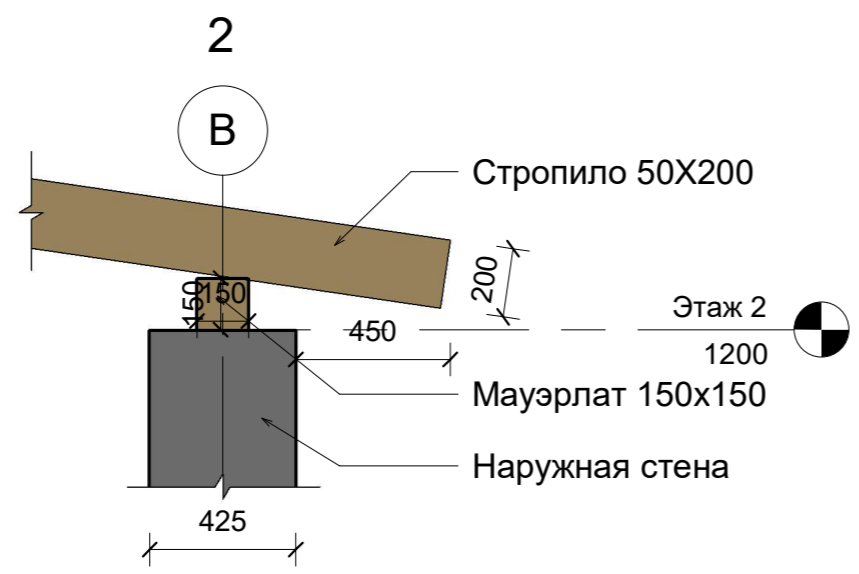
1 Стропил Тересса
1 : 120

Инв. № подл.	Взам. инв. №
Подл. и дата	

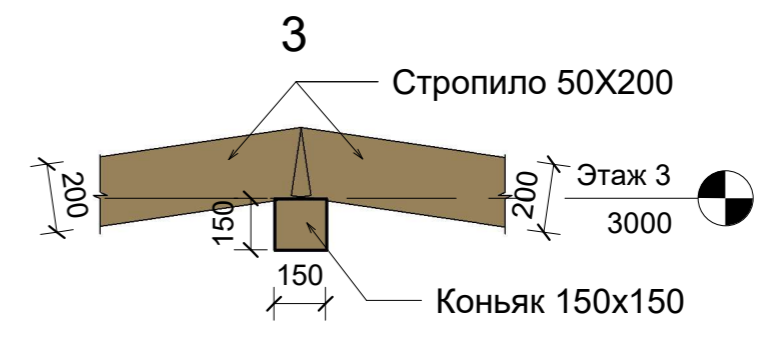
						Project Number -			
Изм.	Кол.уч.	Лист	№ док.	Подп.	Дата	Стропил Тересса	Стадия	Масса	Масштаб
							Project Status	Масса	1 : 120
							Лист A01	Листов	
Обозначение материала детали									



1 Разрез 1
1 : 75



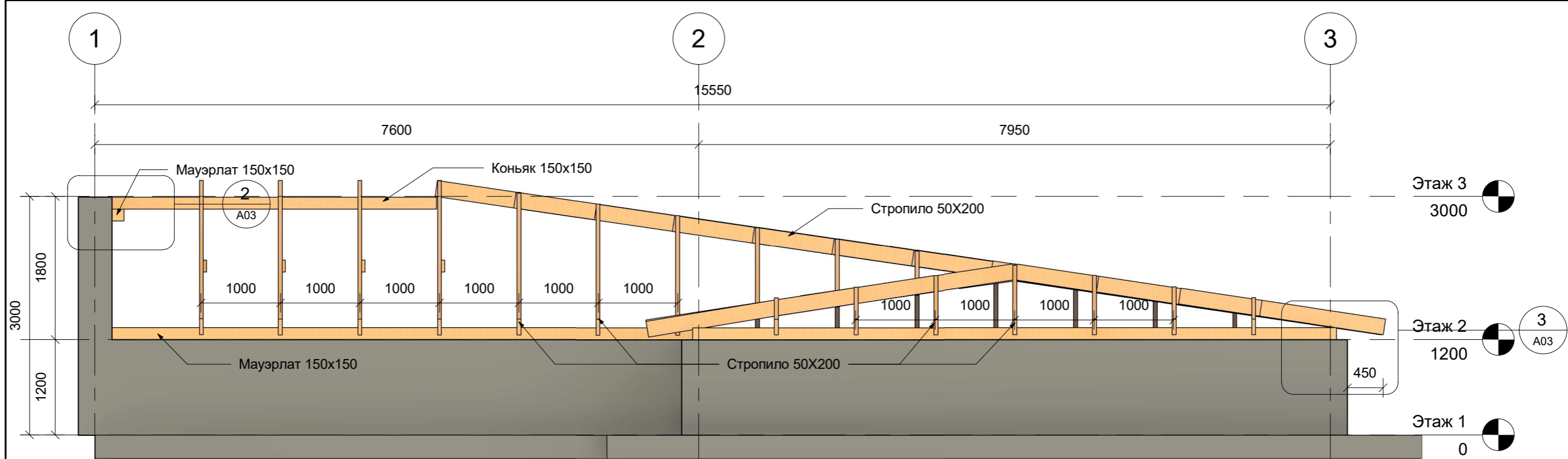
2 Разрез 1 - Callout 1
1 : 20



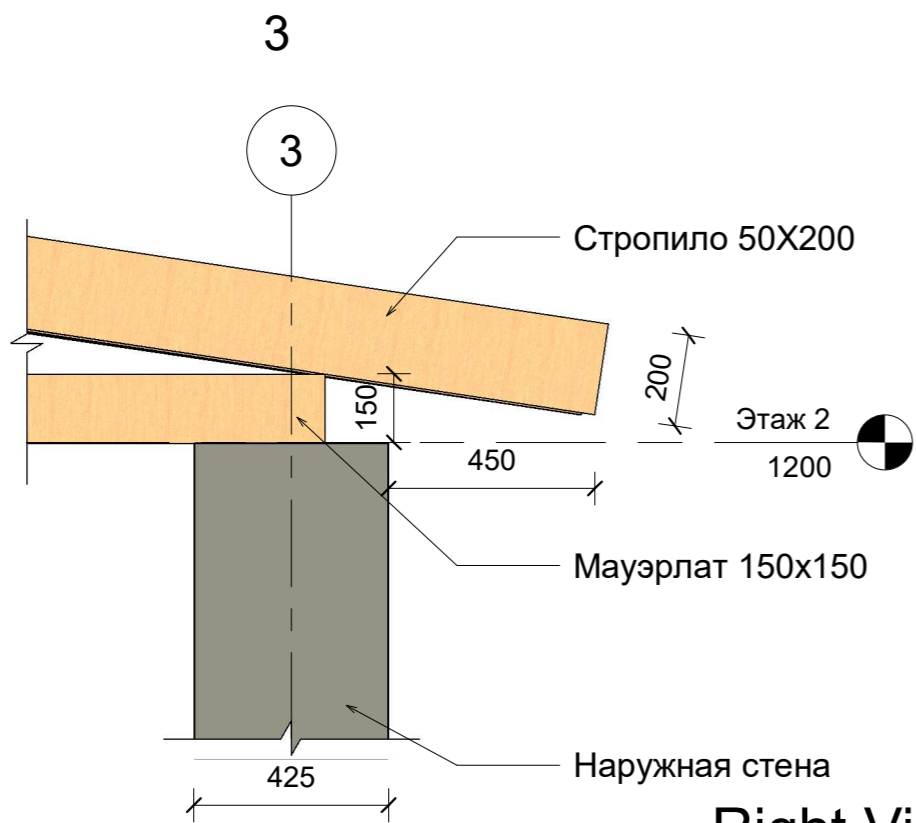
3 Разрез 1 - Callout 2
1 : 20

Взам. инв. №	
Подп. и дата	
Инв. № подл.	

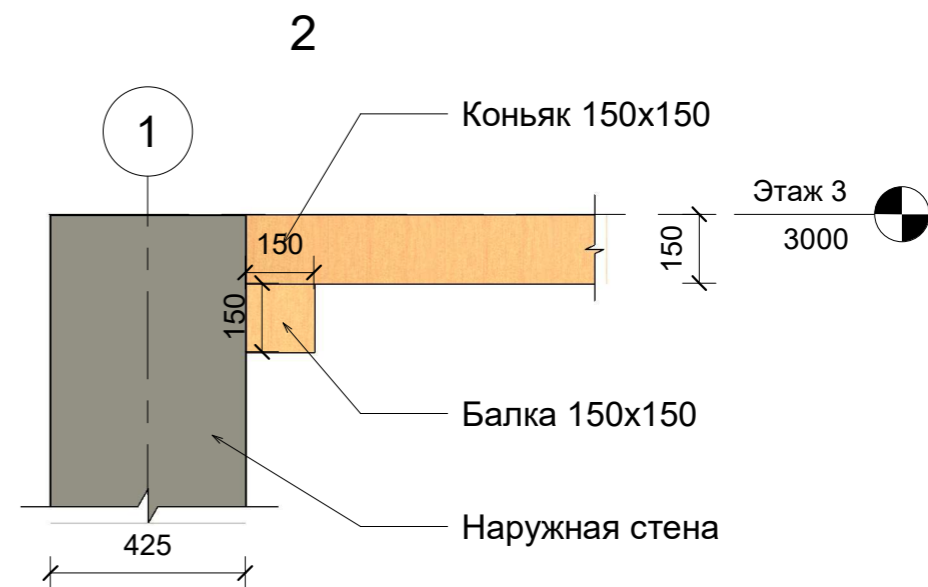
						Project Number -								
						Изм.	Кол.уч.	Лист	№ док.	Подп.	Дата	Стадия	Масса	Масштаб
						Section 1						Project Status	Масса	As indicated
						Обозначение материала детали						Лист A02	Листов	



1 Right View
1 : 50



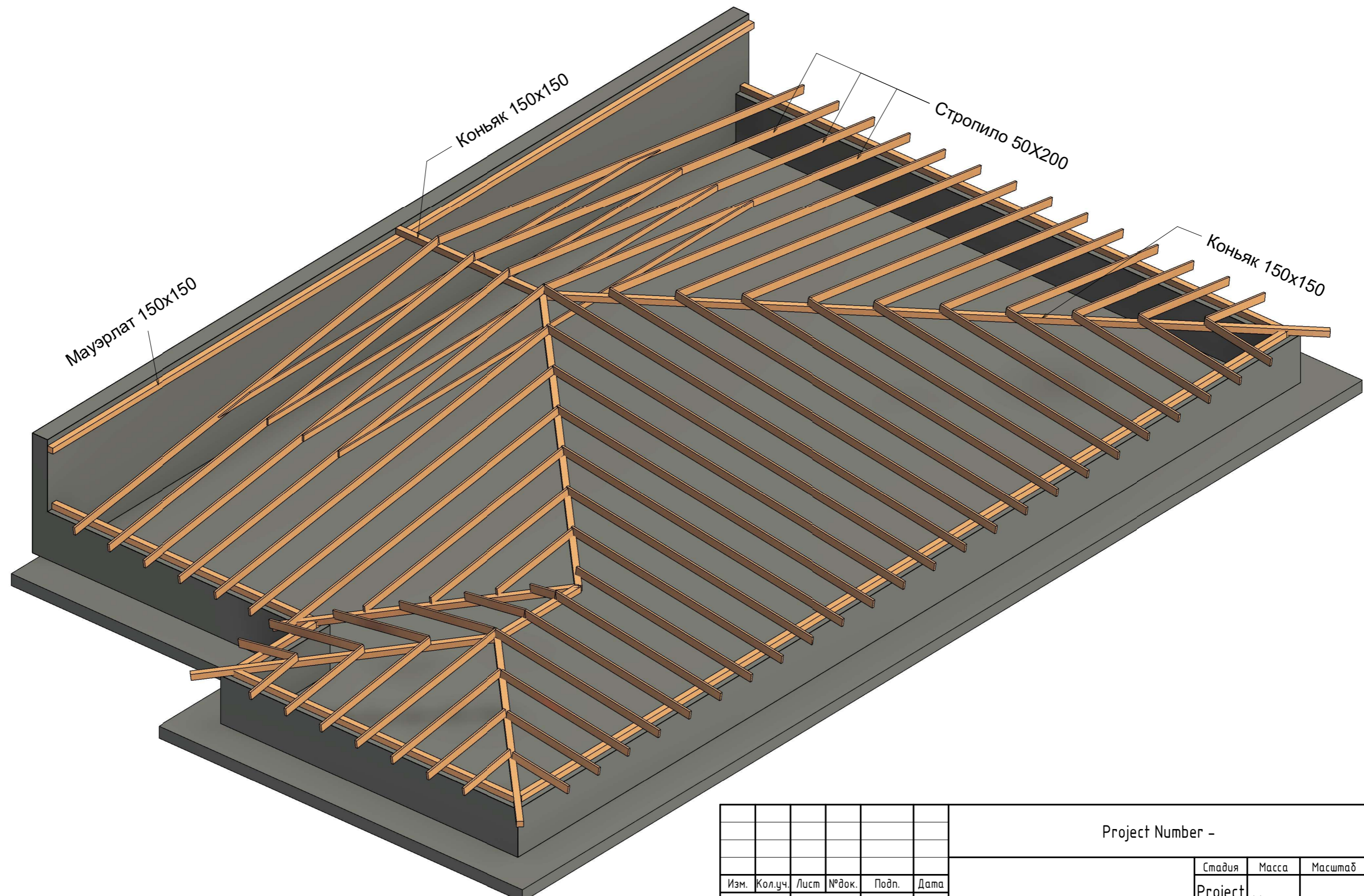
3 Right View - Callout 2
1 : 15



2 Right View - Callout 1
1 : 15

Взам. инв. №	
Подл. и дата	
Инв. № подл.	

						Project Number -		
						Стадия	Масса	Масштаб
Изм.	Кол.уч.	Лист	№ док.	Подп.	Дата	Project Status	Масса	As indicated
						Лист	A03	Листов
						Обозначение материала детали		



Инв. №	Взам. инв. №
№	
Подп. и дата	

3D View

1

						Project Number -			
							Стадия	Масса	Масштаб
						3D View	Project Status	Масса	
							Лист	A04	Листов
						Обозначение материала детали			

Спецификация стропильной системы крыльцы

Наименование	Длина	Кол-во	Итого
Затяжка 40x150	11400	4	45600 mm

Затяжка 40x150: 4 4 45600 mm

Коньяк 150x150	2651	1	2651 mm
Коньяк 150x150	4301	1	4301 mm
Коньяк 150x150	6590	3	19771 mm
Коньяк 150x150	10341	1	10341 mm
Коньяк 150x150	16932	1	16932 mm

Коньяк 150x150: 7 7 53996 mm

Мауэрлат 150x150	2500	1	2500 mm
Мауэрлат 150x150	7463	1	7463 mm
Мауэрлат 150x150	8238	1	8238 mm
Мауэрлат 150x150	15550	1	15550 mm
Мауэрлат 150x150	22925	1	22925 mm
Мауэрлат 150x150	25000	1	25000 mm

Мауэрлат 150x150: 6 6 81675 mm

Стропило 50X200	732	1	732 mm
Стропило 50X200	1579	1	1579 mm
Стропило 50X200	1584	1	1584 mm
Стропило 50X200	1744	1	1744 mm
Стропило 50X200	1934	1	1934 mm
Стропило 50X200	1943	1	1943 mm
Стропило 50X200	2493	1	2493 mm
Стропило 50X200	2592	1	2592 mm
Стропило 50X200	2679	1	2679 mm
Стропило 50X200	2682	1	2682 mm
Стропило 50X200	2755	1	2755 mm
Стропило 50X200	2898	1	2898 mm
Стропило 50X200	2946	1	2946 mm
Стропило 50X200	3603	1	3603 mm
Стропило 50X200	3680	2	7360 mm
Стропило 50X200	3918	1	3918 mm
Стропило 50X200	3955	1	3955 mm
Стропило 50X200	4531	1	4531 mm
Стропило 50X200	4686	1	4686 mm

Спецификация стропильной системы крыльцы

Наименование	Длина	Кол-во	Итого
Стропило 50X200	4689	3	14066 mm
Стропило 50X200	4695	2	9390 mm
Стропило 50X200	4706	2	9413 mm
Стропило 50X200	4929	1	4929 mm
Стропило 50X200	4965	1	4965 mm
Стропило 50X200	4966	1	4966 mm
Стропило 50X200	5940	1	5940 mm
Стропило 50X200	5976	2	11952 mm
Стропило 50X200	6562	1	6562 mm
Стропило 50X200	6950	1	6950 mm
Стропило 50X200	6986	1	6986 mm
Стропило 50X200	6987	1	6987 mm
Стропило 50X200	7960	1	7960 mm
Стропило 50X200	7997	2	15994 mm
Стропило 50X200	8971	1	8971 mm
Стропило 50X200	9007	1	9007 mm
Стропило 50X200	9008	2	18015 mm
Стропило 50X200	9981	1	9981 mm
Стропило 50X200	9998	1	9998 mm
Стропило 50X200	10018	1	10018 mm
Стропило 50X200	10019	1	10019 mm
Стропило 50X200	10991	1	10991 mm
Стропило 50X200	10992	1	10992 mm
Стропило 50X200	11029	1	11029 mm
Стропило 50X200	11030	1	11030 mm
Стропило 50X200	12028	1	12028 mm
Стропило 50X200	12071	8	96567 mm

Стропило 50X200: 61 61 402321 mm

Grand total: 206 206 1308363 mm

Инв. № подл. Подл. и дата Взам. инв. №

						Project Number -			
Изм.	Кол.уч.	Лист	№ док.	Подп.	Дата	Schedule	Стадия	Масса	Масштаб
							Project Status	Масса	
							Лист	A05	Листов
						Обозначение материала детали			