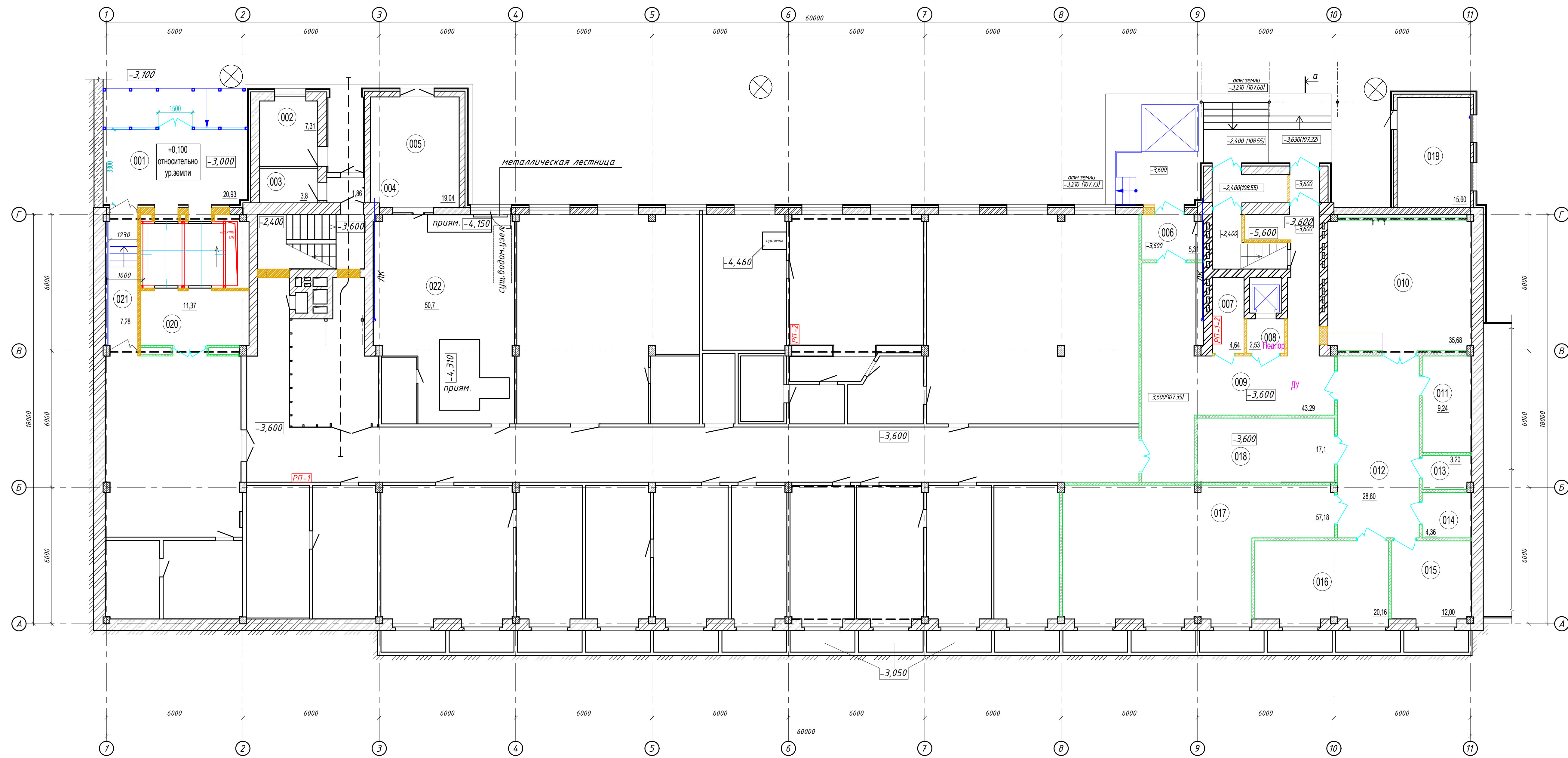


План цокольного этажа



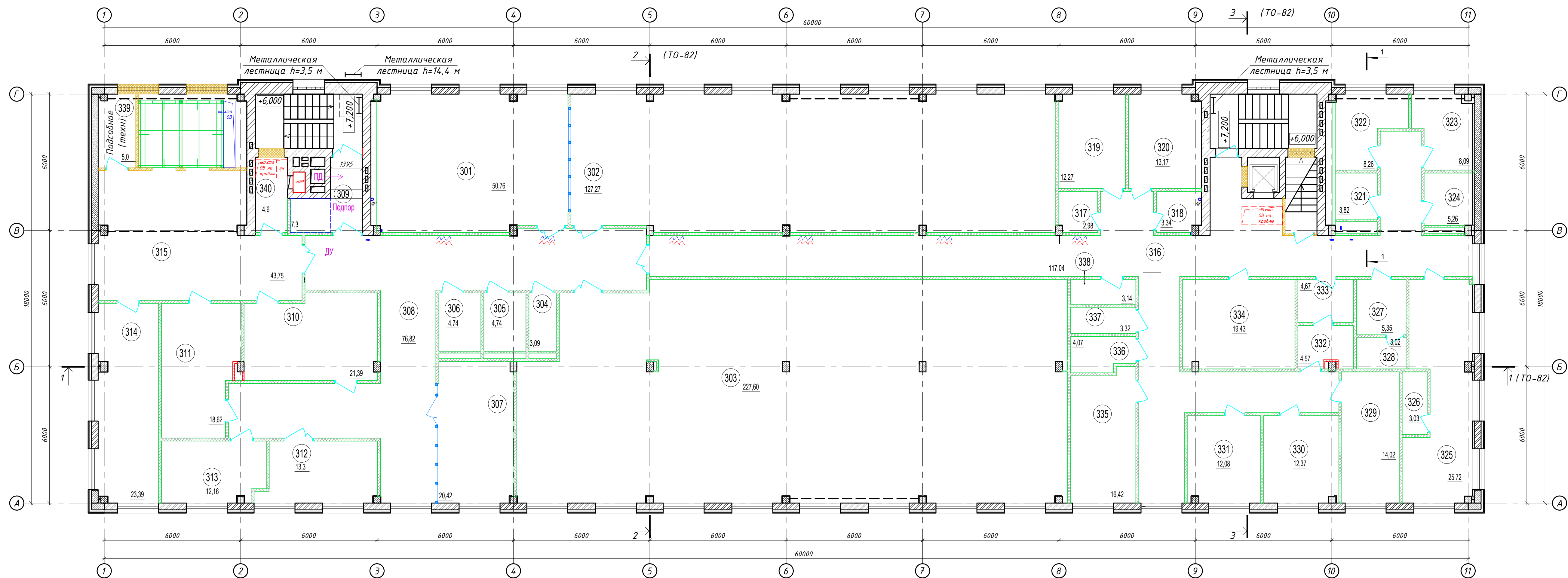
Экспликация помещений цокольного этажа

№ пом.	Наименование	Площадь, м ²	Кат. пом.
001	Тамбур	20.93	
002	Временная электрощитовая	7.31	
003	Подсобное помещение	3.8	
004	Тамбур	1.86	
005	Электрощитовая	19.04	
006	Тамбур	5.31	
007	Подсобное помещение	4.64	
008	Тамбур с подпором воздуха	2.53	
009	Коридор	43.29	
010	Помещение водоподготовки, миксерной	35.68	Д
011	Гардероб верхней одежды персонала	9.24	
012	Коридор	28.8	
013	С/у персонала	3.2	
014	Кладовая уборочного инвентаря	4.36	В4
015	Помещение временного хранения медицинских отходов	12.00	В4
016	Склад солей	20.16	В4
017	Склад диализаторов	57.18	В4
018	Склад физрастворов	17.1	В4
019	ИТП	15.6	В4
020	Тамбур	11.27	
021	Лестница	7.28	
022	Насосная, водометный узел	50.7	Д
Итого:		363.45	

Изм.	Кол.уч.	Лист	И док.	Подп.	Дата
Разработал					02.22
ГАП					02.22
ГИП					02.22
					02.22

Стadia	Лист	Листов
Р	2	

План цокольного этажа



№ пом.	Наименование	Площ. м ²	Кат. пом.
301	Диализный зал на 4-5 аппаратов	50.76	
302	Диализный зал на 10-15 аппаратов	127.27	
303	Диализный зал на 20-25 аппаратов	227.60	
304	С/У пациентов	3.09	
305	С/У пациентов МГН с душем	4.74	
306	С/У пациентов МГН с душем	4.74	
307	Помещение отдыха пациентов	20.42	
308	Коридор пациентов (чистая зона)	76.82	
309	Пожаробезопасная зона для МГН	8.35	
310	Раздевальня пациентов 2	21.39	
311	Раздевальня пациентов 1	18.62	
312	Процедурный кабинет	13.3	
313	Кабинет осмотра пациентов	12.16	
314	Гардероб верхней одежды пациентов	23.39	
315	Коридор	43.75	
316	Коридор персонала	117.04	
317	С/у персонала	2.98	
318	С/у персонала	3.34	
319	Ординаторская	12.27	
320	Кабинет АХЧ	13.17	
321	Помещение хранения дезрастворов	3.82	В4
322	Санитарная комната	8.26	
323	Кладовая уборочного инвентаря (чистая)	8.09	В4
324	Кладовая уборочного инвентаря (грязная)	5.26	В4
325	Раздевальня персонала (Ж)	25.72	
326	Душевая персонала (Ж)	3.03	
327	Раздевальня персонала (М)	5.35	
328	Душевая персонала (М)	3.02	
329	Кабинет старшей сестры	14.02	
330	Помещение ремонта аппаратов	12.37	

328	Душевая персонала (М)	3.02	
329	Кабинет старшей сестры	14.02	
330	Помещение ремонта аппаратов	12.37	
331	Комната сестры-хозяйки	12.08	
332	Помещение сушки и глажения чистого белья	4.57	В4
333	Помещение для сбора и стирки грязного белья	4.67	В4
334	Помещение отдыха и приема пищи персонала	19.43	
335	Кабинет заведующего отделением	16.42	
336	Кладовая медикаментов	4.07	В4
337	Кладовая	3.32	В4
338	Серверная	3.14	В4
339	Подсобное помещение персонала	5.0	
340	Подсобное помещение (техническое)	4.6	
Итого:		968.45	

Изм.	Кол.уч.	Лист	И док.	Подп.	Дата
Разработал					02.22
ГАП					02.22
ГИП					02.22
					02.22

Статус	Лист	Листов
Р	3	

План 3 этажа