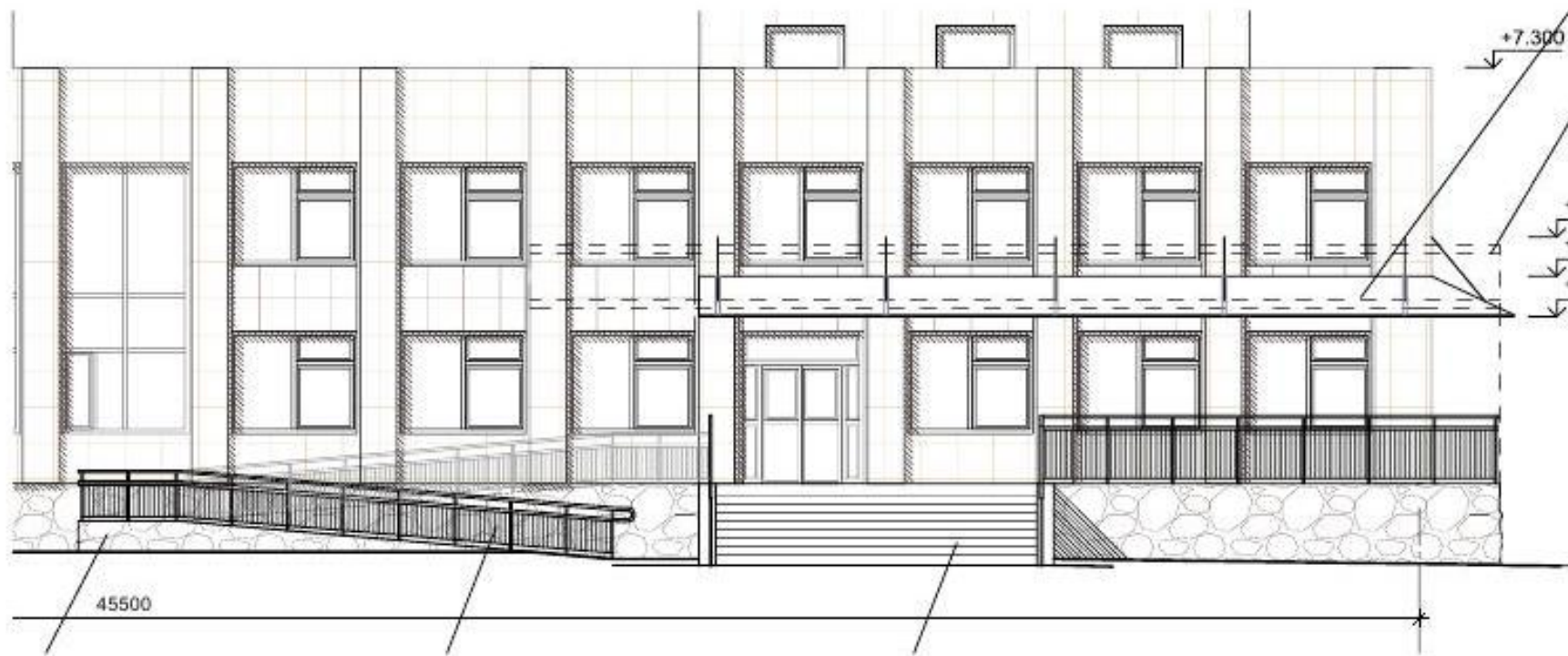
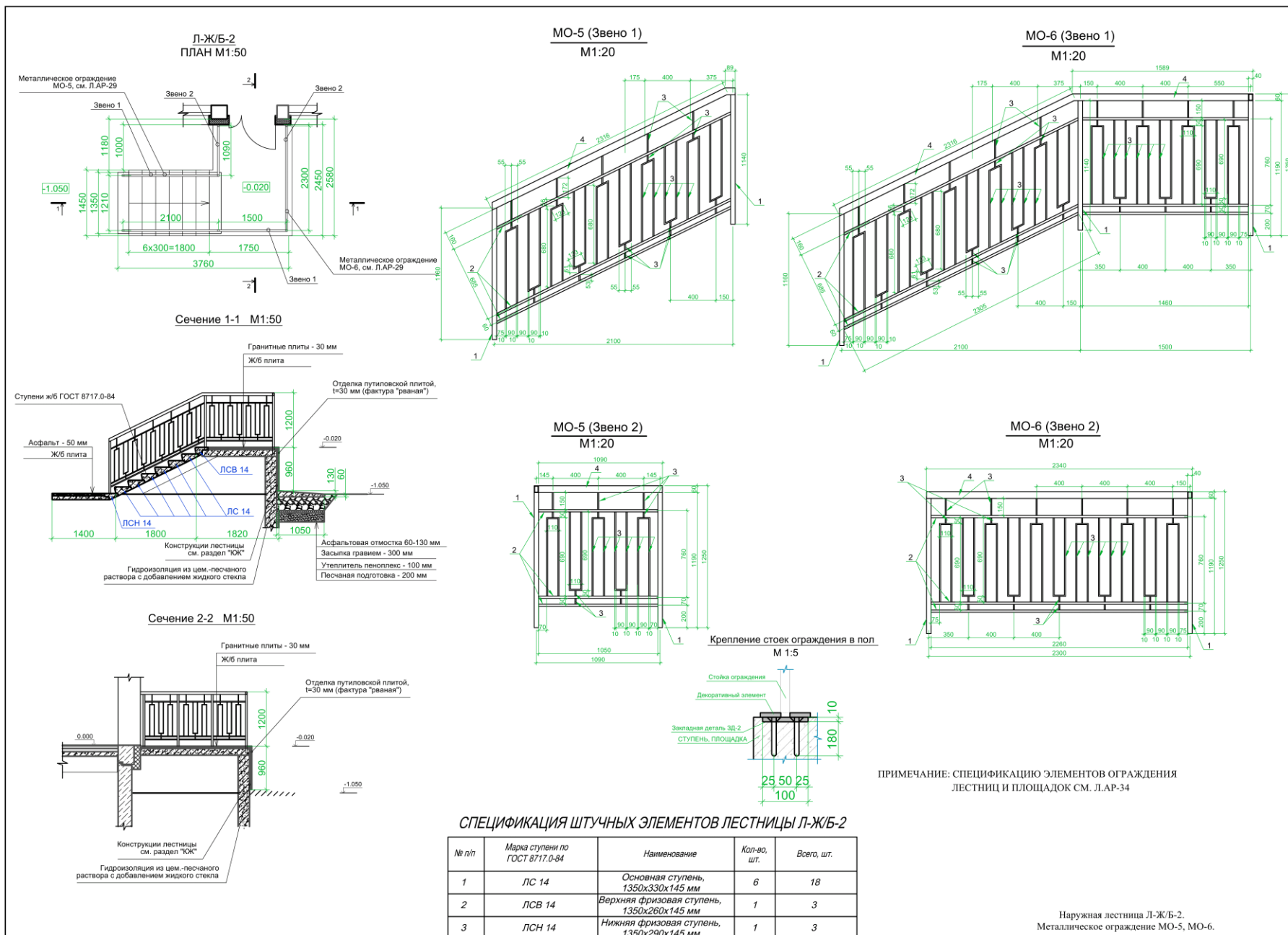


Красным обведены крыльца, где нужно сделать ограждения



Вид ограждения

## Пример, как нужно оформить ограждения



## СПЕЦИФИКАЦИЯ ЭЛЕМЕНТОВ МЕТАЛЛИЧЕСКИХ ОГРАЖДЕНИЙ

МАРКА, ПОЗ.	НАИМЕНОВАНИЕ	МЕТАЛЛИЧЕСКОЕ ОГРАЖДЕНИЕ МО-1				МЕТАЛЛИЧЕСКОЕ ОГРАЖДЕНИЕ МО-2				МЕТАЛЛИЧЕСКОЕ ОГРАЖДЕНИЕ МО-3				МЕТАЛЛИЧЕСКОЕ ОГРАЖДЕНИЕ МО-4				ОГРАЖДЕНИЕ ЛЕСТ-ГО МАРША МО-5				ОГРАЖДЕНИЕ ЛЕСТ-ГО МАРША МО-6			
		Общ. мм	КОЛ-ВО, ШТ.	МАССА ПОГ.М.КГ	ОБЩАЯ МАССА, КГ	Общ. мм	КОЛ.	МАССА ПОГ.М.КГ	ОБЩАЯ МАССА, КГ	Общ. мм	КОЛ.	МАССА ПОГ.М.КГ	ОБЩАЯ МАССА, КГ	Общ. мм	КОЛ.	МАССА ПОГ.М.КГ	ОБЩАЯ МАССА, КГ	Общ. мм	КОЛ.	МАССА ПОГ.М.КГ	ОБЩАЯ МАССА, КГ	Общ. мм	КОЛ.	МАССА ПОГ.М.КГ	ОБЩАЯ МАССА, КГ
1	40x40x3 ГОСТ 8639-82	13 090		3,36	44,00	8 920		3,36	30,00	40 560		3,36	136,28	8 320		3,36	28,00	7 020		3,36	23,59	10 540		3,36	35,41
2	20x20x2 ГОСТ 8639-82	21 120		1,075	22,70	11 260		1,075	12,10	50 960		1,075	54,78	12 210		1,075	13,13	9 030		1,075	9,71	16 800		1,075	18,06
3	10x10x1 ГОСТ 8639-82	46 320		0,269	12,46	31 410		0,269	8,45	166 260		0,269	44,72	38 780		0,269	10,43	13 230		0,269	3,56	38 080		0,269	10,24
4	60x40x4 ГОСТ 8645-68	7 520		5,56	41,81	11 050		5,56	61,44	81 100		5,56	450,92	30 600		5,56	170,14	3 340		5,56	18,57	6 050		5,56	33,64
5	● D=20; L=165 мм ГОСТ 2590-88									78 шт.	2,47	31,79													
6	● D=20; L=235 мм ГОСТ 2590-88							8 шт.	2,47	4,64							28 шт.	2,47	16,25						
7	● D=20; L=102 мм ГОСТ 2590-88													4 шт.	2,47	1,01									
ЗД-1	Индивидуальное изготовление													4 шт.	3,60										
ЗД-2	Индивидуальное изготовление		10 шт.		12,60			7 шт.	8,82		36 шт.	45,36		8 шт.	10,08		3 шт.	3,78				4 шт.	5,04		
	Итого				133,57				125,45			763,85			251,49			59,21						102,39	

## ПРОДОЛЖЕНИЕ

МАРКА, ПОЗ.	НАИМЕНОВАНИЕ	МЕТАЛЛИЧЕСКОЕ ОГРАЖДЕНИЕ МО-7				МЕТАЛЛИЧЕСКОЕ ОГРАЖДЕНИЕ МО-8				МЕТАЛЛИЧЕСКОЕ ОГРАЖДЕНИЕ МО-9				МЕТАЛЛИЧЕСКОЕ ОГРАЖДЕНИЕ МО-10				МЕТАЛЛИЧЕСКОЕ ОГРАЖДЕНИЕ МО-11				МЕТАЛЛИЧЕСКОЕ ОГРАЖДЕНИЕ МО-12			
		Общ. мм	КОЛ-ВО, ШТ.	МАССА ПОГ.М.КГ	ОБЩАЯ МАССА, КГ	Общ. мм	КОЛ.	МАССА ПОГ.М.КГ	ОБЩАЯ МАССА, КГ	Общ. мм	КОЛ.	МАССА ПОГ.М.КГ	ОБЩАЯ МАССА, КГ	Общ. мм	КОЛ.	МАССА ПОГ.М.КГ	ОБЩАЯ МАССА, КГ	Общ. мм	КОЛ.	МАССА ПОГ.М.КГ	ОБЩАЯ МАССА, КГ	Общ. мм	КОЛ.	МАССА ПОГ.М.КГ	ОБЩАЯ МАССА, КГ
1	40x40x3 ГОСТ 8639-82	8 010		3,36	26,91	8 010		3,36	26,91	2 290		3,36	7,69	2 260		3,36	7,59								
2	20x20x2 ГОСТ 8639-82	36 180		1,075	38,90	26 970		1,075	29,00	16 280		1,075	17,50	7 720		1,075	8,30	3 900		1,075	4,20				
3	10x10x1 ГОСТ 8639-82	77 080		0,269	20,73	54 080		0,269	14,55	43 030		0,269	11,58	21 610		0,269	5,81	9 180		0,269	2,47				
4	60x40x4 ГОСТ 8645-68	22 240		5,56	123,65	17 330		5,56	96,35	9 760		5,56	54,27	5 340		5,56	29,70	1 300		5,56	7,23	1 810		5,56	10,06
8	● D=20; L=192 мм ГОСТ 2590-88																					1 шт.	2,47	0,47	
ЗД-1	Индивидуальное изготовление																					1 шт.	0,90		
ЗД-2	Индивидуальное изготовление									2 шт.	2,52			2 шт.	2,52										
	Итого				210,19				166,81			93,56			53,92			13,90						11,43	

## ПРОДОЛЖЕНИЕ

МАРКА, ПОЗ.	НАИМЕНОВАНИЕ	МЕТАЛЛИЧЕСКОЕ ОГРАЖДЕНИЕ МО-13				МЕТАЛЛИЧЕСКОЕ ОГРАЖДЕНИЕ МО-14				МЕТАЛЛИЧЕСКОЕ ОГРАЖДЕНИЕ МО-15			
		Общ. мм	КОЛ-ВО, ШТ.	МАССА ПОГ.М.КГ	ОБЩАЯ МАССА, КГ	Общ. мм	КОЛ.	МАССА ПОГ.М.КГ	ОБЩАЯ МАССА, КГ	Общ. мм	КОЛ.	МАССА ПОГ.М.КГ	ОБЩАЯ МАССА, КГ
7	● D=20; L=102 мм ГОСТ 2590-88		2 шт.	2,47	0,50		4 шт.	2,47	1,01		4 шт.	2,47	1,01
9	ПОЛОСА 40x6 ГОСТ 103-76*	2 650		1,88	4,98	4 230		1,88	7,95	4 660		1,88	8,76
10	ПОРУЧЕНЬ ПВХ 40x6 ГОСТ 19111-2001	2 650				4 230				4 660			
ЗД-1	Индивидуальное изготовление		2 шт.		1,80		4 шт.		3,60		4 шт.		3,60
	Итого				7,28				12,56				13,37

## СПЕЦИФИКАЦИЯ МЕТАЛЛИЧЕСКИХ ОГРАЖДЕНИЙ

№ П/П	ОБОЗНАЧЕНИЕ	НАИМЕНОВАНИЕ	ЕД. ИЗМ.	КОЛ-ВО ЭЛЕМЕНТОВ	МАССА ОДНОГО ЭЛЕМЕНТА (КГ)	ПРИМЕЧАНИЕ
1	МО-1	МЕТАЛЛИЧЕСКОЕ ОГРАЖДЕНИЕ -1	шт.	1	133,57	
2	МО-2	МЕТАЛЛИЧЕСКОЕ ОГРАЖДЕНИЕ -2	шт.	1	125,45	
3	МО-3	МЕТАЛЛИЧЕСКОЕ ОГРАЖДЕНИЕ -3	шт.	1	763,85	
4	МО-4	МЕТАЛЛИЧЕСКОЕ ОГРАЖДЕНИЕ -4	шт.	1	251,49	
5	МО-5	МЕТАЛЛИЧЕСКОЕ ОГРАЖДЕНИЕ -5	шт.	3	59,21	
6	МО-6	МЕТАЛЛИЧЕСКОЕ ОГРАЖДЕНИЕ -6	шт.	3	102,39	
7	МО-7	МЕТАЛЛИЧЕСКОЕ ОГРАЖДЕНИЕ -7	шт.	5	210,19	
8	МО-8	МЕТАЛЛИЧЕСКОЕ ОГРАЖДЕНИЕ -8	шт.	5	166,81	
9	МО-9	МЕТАЛЛИЧЕСКОЕ ОГРАЖДЕНИЕ -9	шт.	2	93,56	
10	МО-10	МЕТАЛЛИЧЕСКОЕ ОГРАЖДЕНИЕ -10	шт.	2	53,92	
11	МО-11	МЕТАЛЛИЧЕСКОЕ ОГРАЖДЕНИЕ -11	шт.	2	13,90	
12	МО-12	МЕТАЛЛИЧЕСКОЕ ОГРАЖДЕНИЕ -12	шт.	2	11,43	
13	МО-13	МЕТАЛЛИЧЕСКОЕ ОГРАЖДЕНИЕ -13	шт.	4	7,28	
14	МО-14	МЕТАЛЛИЧЕСКОЕ ОГРАЖДЕНИЕ -14	шт.	4	12,56	
15	МО-15	МЕТАЛЛИЧЕСКОЕ ОГРАЖДЕНИЕ -15	шт.	4	13,37	

## ПРИМЕЧАНИЕ:

- СМОТРЕТЬ СОВМЕСТНО ЛИСТАМИ АР-27 - 33.
- РАСХОД МАТЕРИАЛА ДАН БЕЗ УЧЕТА ОБРЕЗКИ