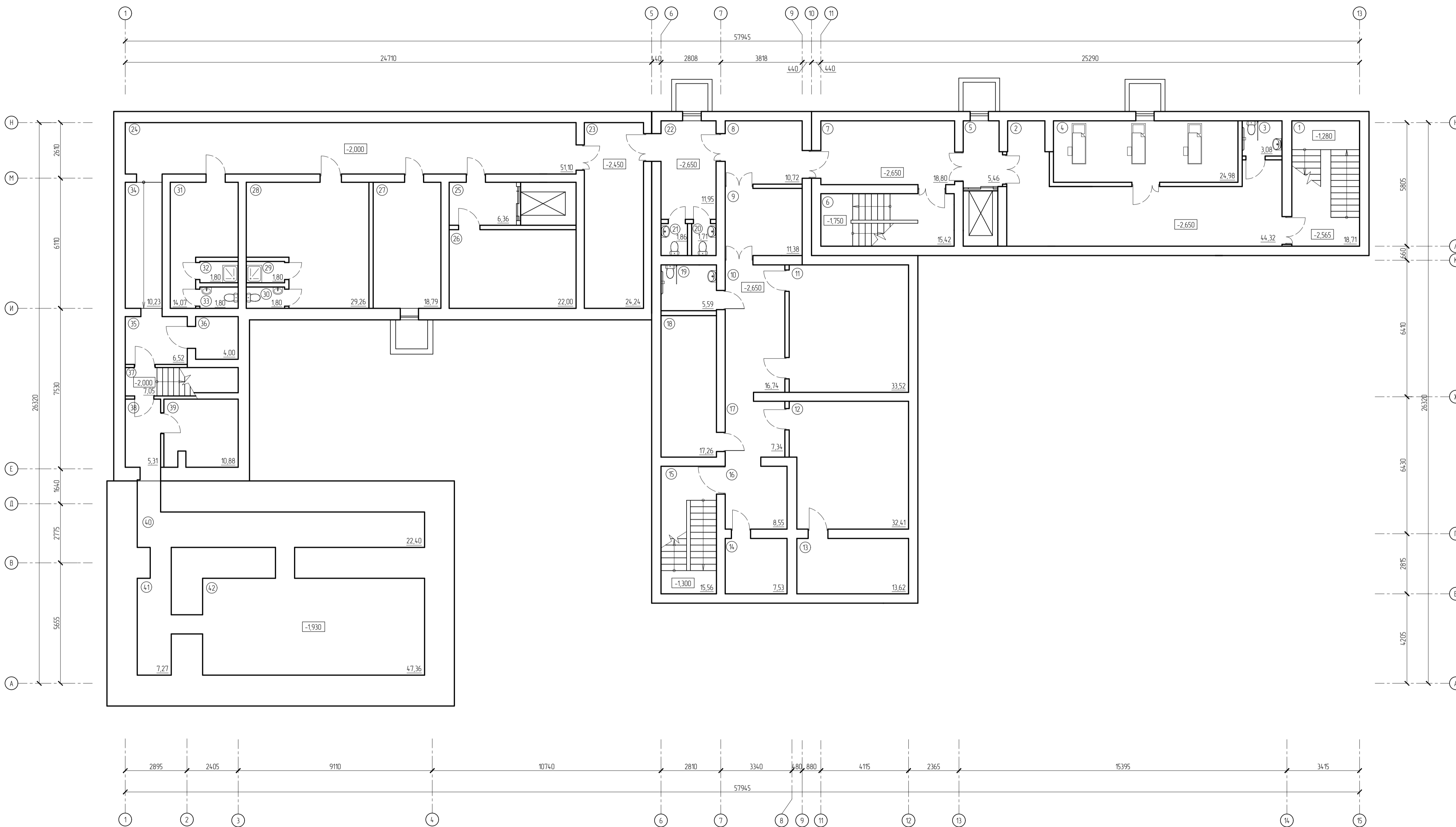


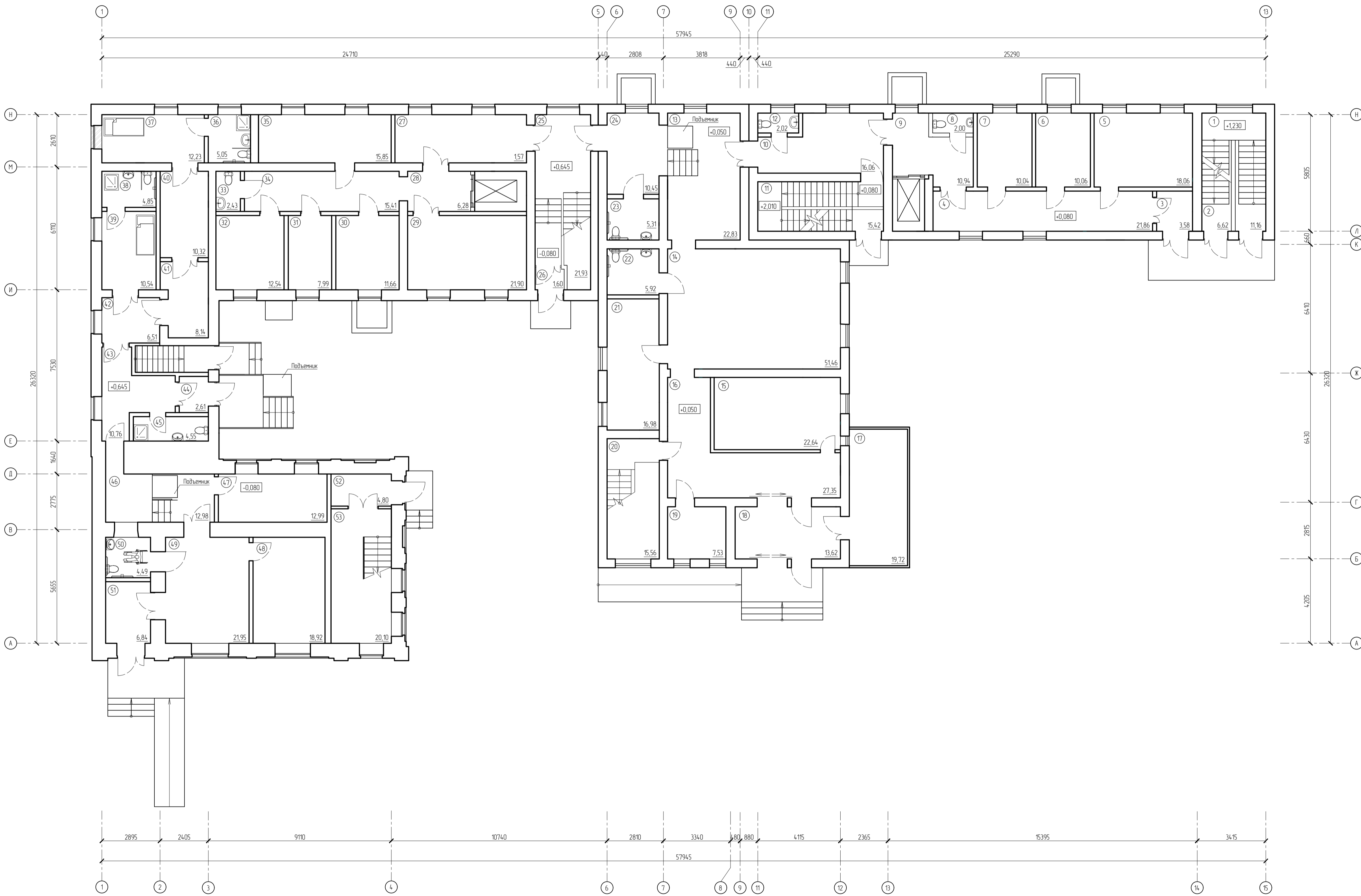
План подвала



Экспликация помещений подвала

| № пом. | Наименование | Площадь, м² |
|--------|---------------------------------------|-------------|
| 1 | Лестничная клетка №1 | 18,71 |
| 2 | Коридор | 44,32 |
| 3 | С/у для посетителей | 3,08 |
| 4 | Кабинет массажа | 24,98 |
| 5 | Лифтовый холл | 5,46 |
| 6 | Лестничная клетка №2 | 15,42 |
| 7 | Коридор | 18,80 |
| 8 | Коридор | 10,72 |
| 9 | Коридор | 11,38 |
| 10 | Коридор | 16,74 |
| 11 | Комната приема пищи | 33,52 |
| 12 | ЛНЖ для занятий малых групп | 32,41 |
| 13 | Помещение для инвентаря | 13,62 |
| 14 | Раздевалка | 7,53 |
| 15 | Лестничная клетка №4 | 15,56 |
| 16 | Коридор | 8,55 |
| 17 | Коридор | 7,34 |
| 18 | Ванная | 17,26 |
| 19 | С/у для посетителей | 5,59 |
| 20 | С/у для персонала | 1,71 |
| 21 | С/у для персонала | 1,86 |
| 22 | Коридор | 11,95 |
| 23 | Коридор | 24,24 |
| 24 | Коридор | 51,10 |
| 25 | Лифтовый холл | 6,36 |
| 26 | Архив м/к | 22,00 |
| 27 | Гардероб для верхней одежды персонала | 18,79 |
| 28 | Женская гардеробная | 29,26 |
| 29 | Вушевая | 1,80 |
| 30 | С/у | 1,80 |
| 31 | Мужская гардеробная | 14,07 |
| 32 | Вушевая | 1,80 |
| 33 | С/у | 1,80 |
| 34 | Коридор | 10,23 |
| 35 | Коридор | 6,52 |
| 36 | К/М | 4,00 |
| 37 | Лестничная клетка №5 | 7,05 |
| 38 | Коридор | 5,31 |
| 39 | Электрощитовая | 10,88 |
| 40 | Теплопункт | 22,40 |
| 41 | Теплопункт | 7,27 |
| 42 | Теплопункт | 47,36 |

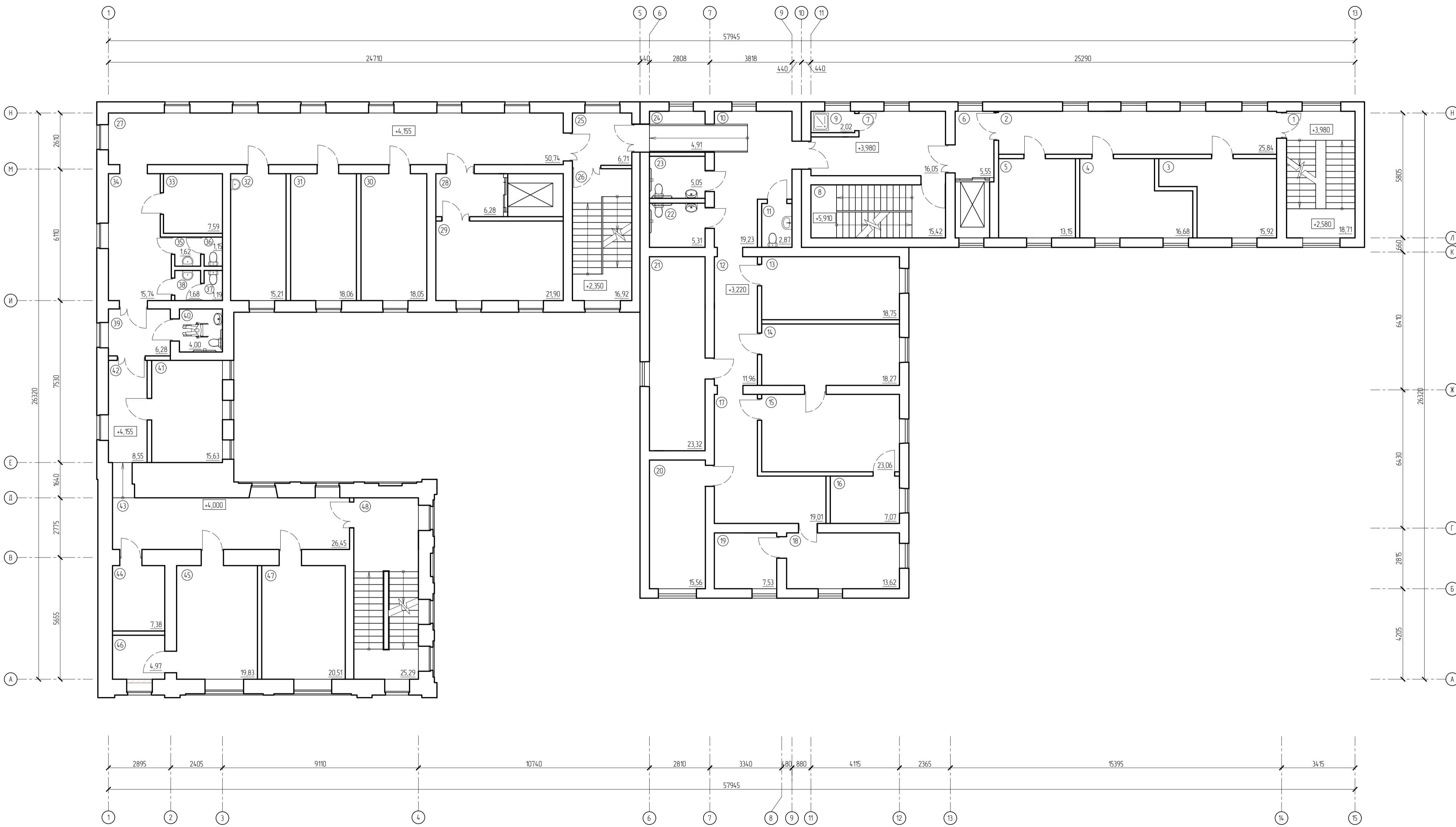
План 1 этажа



Экспликация помещений 1 этажа

| № п.п. | Наименование | Площадь, м ² |
|--------|--|-------------------------|
| 1 | Лестничная клетка №1 | 11,16 |
| 2 | Лестничная клетка №1 | 6,62 |
| 3 | Тандыр | 3,58 |
| 4 | Коридор | 21,86 |
| 5 | Кабинет здорового ребенка | 18,06 |
| 6 | Кабинет кормления | 10,06 |
| 7 | Кабинет для работы с документами | 10,04 |
| 8 | С/у для персонала | 2,00 |
| 9 | Лифтовый холл | 10,94 |
| 10 | Коридор | 16,06 |
| 11 | Лестничная клетка №2 | 15,42 |
| 12 | С/у для персонала | 2,02 |
| 13 | Коридор | 22,83 |
| 14 | Регистратура с картограмилищем и оживленной | 51,46 |
| 15 | Гардероб | 22,64 |
| 16 | Коридор | 27,35 |
| 17 | Классическая | 19,72 |
| 18 | Тандыр | 13,62 |
| 19 | Спиртовая | 7,53 |
| 20 | Лестничная клетка №4 | 15,56 |
| 21 | Кабинет неотложной помощи | 16,98 |
| 22 | С/у для посетителей | 5,92 |
| 23 | С/у для посетителей | 5,31 |
| 24 | Коридор | 10,45 |
| 25 | Лестничная клетка №3 | 21,93 |
| 26 | Тандыр | 1,60 |
| 27 | Вестибиль | 1,57 |
| 28 | Лифтовый холл | 6,28 |
| 29 | Оживленная | 21,90 |
| 30 | Кабинет для взятия проб крови | 11,66 |
| 31 | Помещение приема биоматериала на лабораторные исследования | 7,99 |
| 32 | Прибывочная (БЦХ) | 12,54 |
| 33 | С/у для посетителей | 2,43 |
| 34 | Коридор | 15,41 |
| 35 | Прибывочная | 15,85 |
| 36 | С/у | 5,05 |
| 37 | Палата фильм-бокса | 12,23 |
| 38 | С/у | 4,85 |
| 39 | Палата фильм-бокса | 10,54 |
| 40 | Коридор | 10,32 |
| 41 | Шлюз | 8,14 |
| 42 | Шлюз | 6,51 |
| 43 | Холл | 10,76 |
| 44 | Тандыр | 2,61 |
| 45 | С/у для персонала | 4,55 |
| 46 | Коридор | 12,98 |
| 47 | Процедурная | 12,99 |
| 48 | Смотровой кабинет | 18,92 |
| 49 | Вестибиль-оживленная | 21,95 |
| 50 | С/у для МН | 4,49 |
| 51 | Тандыр | 6,84 |
| 52 | Тандыр | 4,80 |
| 53 | Лестничная клетка №6 | 20,10 |

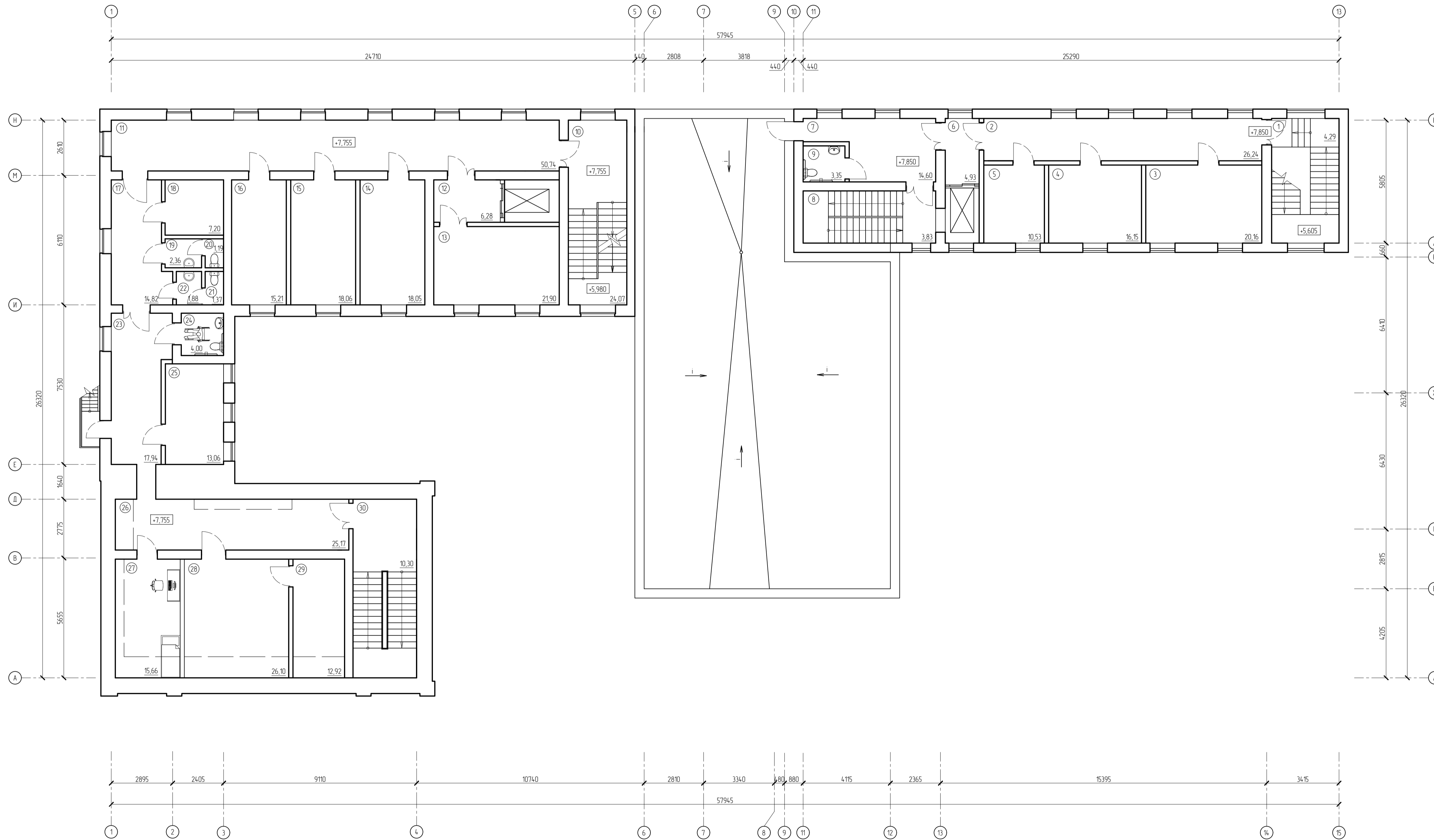
План 2 этажа



Экспликация помещений 2 этажа

| № пик. | Наименование | Площадь, м ² |
|--------|---|-------------------------|
| 1 | Лестничная клетка №1 | 18,71 |
| 2 | Коридор | 25,84 |
| 3 | Участковый врач педиатр | 15,92 |
| 4 | Участковый врач педиатр | 16,68 |
| 5 | Ожидальная | 13,15 |
| 6 | Пожаробезопасная зона | 5,55 |
| 7 | Коридор | 16,05 |
| 8 | Лестничная клетка №2 | 15,42 |
| 9 | Душевая | 2,02 |
| 10 | Коридор | 19,23 |
| 11 | С/у для персонала | 2,87 |
| 12 | Коридор | 11,96 |
| 13 | Ожидальная | 18,75 |
| 14 | Хирург/Травмотолог | 18,27 |
| 15 | Перевязочная | 23,06 |
| 16 | Кладовая хранения гипсовых дытлов и гипса | 7,07 |
| 17 | Коридор | 19,01 |
| 18 | Старшая сестра | 13,62 |
| 19 | Кладовая медикаментов | 7,53 |
| 20 | Участковый врач педиатр | 15,56 |
| 21 | Перевязочная | 23,32 |
| 22 | С/у для посетителей | 5,31 |
| 23 | С/у для посетителей | 5,05 |
| 24 | Коридор | 4,91 |
| 25 | Коридор | 6,71 |
| 26 | Лестничная клетка №3 | 16,92 |
| 27 | Коридор | 50,74 |
| 28 | Пожаробезопасная зона | 6,28 |
| 29 | Ожидальная | 21,90 |
| 30 | Участковый врач педиатр | 18,05 |
| 31 | Участковый врач педиатр | 18,06 |
| 32 | Участковый врач педиатр | 15,21 |
| 33 | К/М | 7,59 |
| 34 | Коридор | 15,74 |
| 35 | С/у для посетителей | 1,62 |
| 36 | С/у для посетителей | 1,15 |
| 37 | С/у для посетителей | 1,19 |
| 38 | С/у для посетителей | 1,68 |
| 39 | Коридор | 6,28 |
| 40 | С/у для М/Н | 4,00 |
| 41 | Участковый врач педиатр | 15,63 |
| 42 | Коридор | 8,55 |
| 43 | Коридор | 26,45 |
| 44 | Ожидальная | 7,38 |
| 45 | Офтальмолог | 19,83 |
| 46 | Темная комната | 4,97 |
| 47 | Забвующая отделением | 20,51 |
| 48 | Лестничная клетка №6 | 25,29 |

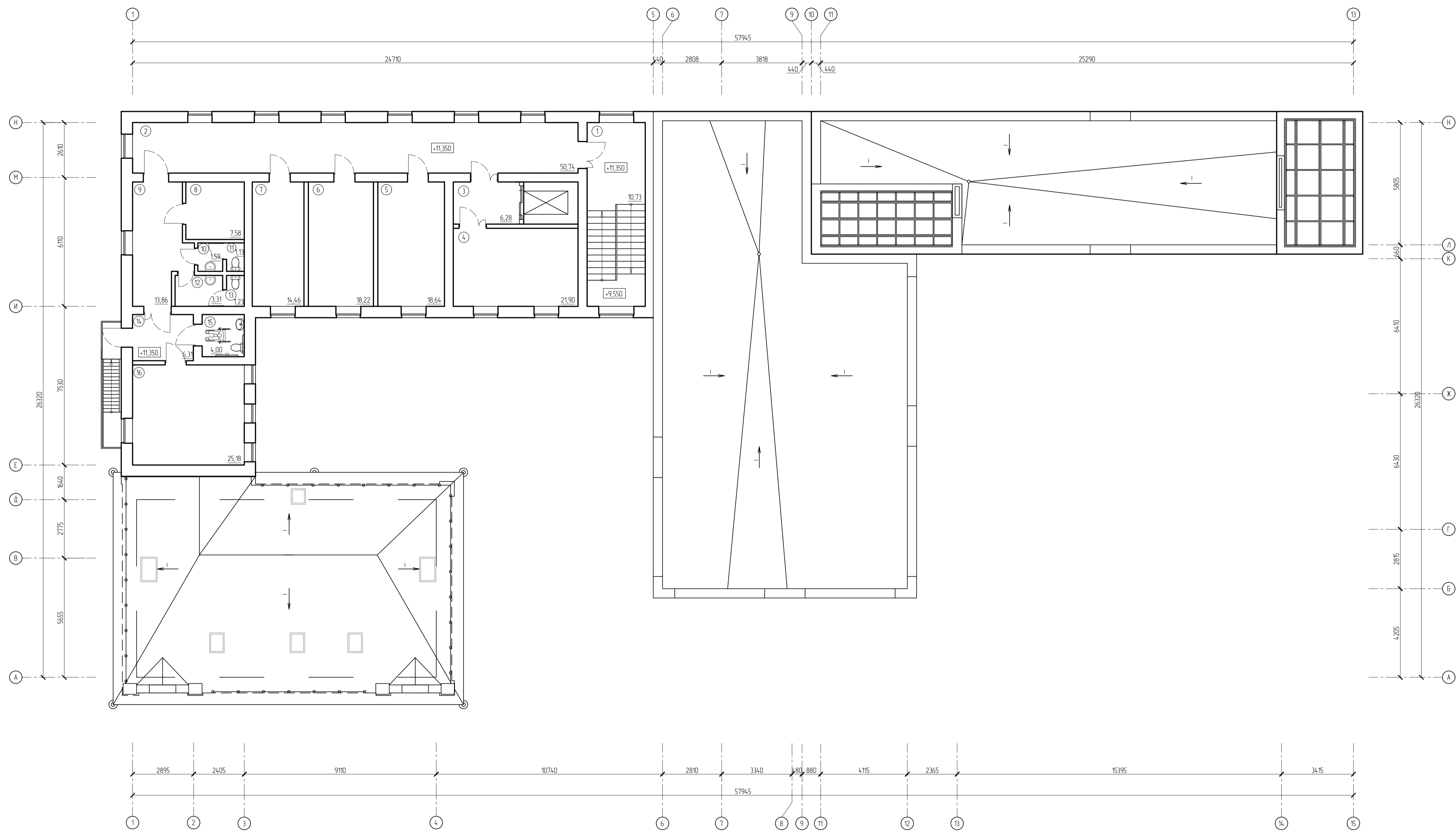
План 3 этажа



Экспликация помещений 3 этажа

| № пом. | Наименование | Площадь, м ² |
|--------|--------------------------------------|-------------------------|
| 1 | Лестничная клетка №1 | 4,29 |
| 2 | Коридор | 26,24 |
| 3 | Узел | 20,16 |
| 4 | УЗИ | 16,15 |
| 5 | Ожидальная | 10,53 |
| 6 | Пожаробезопасная зона | 4,93 |
| 7 | Коридор | 14,60 |
| 8 | Лестничная клетка №2 | 3,83 |
| 9 | С/у универсальный | 3,35 |
| 10 | Лестничная клетка №3 | 24,07 |
| 11 | Коридор | 50,74 |
| 12 | Пожаробезопасная зона | 6,28 |
| 13 | Ожидальная | 21,90 |
| 14 | Кардиолог | 18,05 |
| 15 | Невролог | 18,06 |
| 16 | Эндокринолог | 15,21 |
| 17 | Коридор | 14,82 |
| 18 | УЗИ | 7,20 |
| 19 | С/у для посетителей | 2,36 |
| 20 | С/у для посетителей | 1,19 |
| 21 | С/у для посетителей | 1,37 |
| 22 | С/у для посетителей | 1,88 |
| 23 | Коридор | 17,94 |
| 24 | С/у для МН | 4,00 |
| 25 | Ожидальная | 13,06 |
| 26 | Коридор | 25,17 |
| 27 | ЖГ | 15,66 |
| 28 | Оториноларинголог | 26,10 |
| 29 | Процедурная оториноларингологическая | 12,92 |
| 30 | Лестничная клетка №6 | 10,30 |

План 4 этажа



Экспликация помещений 4 этажа

| № п.п. | Назначение | Площадь, м² |
|--------|---|-------------|
| 1 | Лестничная клетка №3 | 10,73 |
| 2 | Коридор | 50,74 |
| 3 | Пожаробезопасная зона | 6,28 |
| 4 | Ожидальня | 21,90 |
| 5 | Физиотерапевтический кабинет | 18,64 |
| 6 | Физиотерапевтический кабинет | 18,22 |
| 7 | Подсобное помещение при физиотерапевтическом кабинете | 14,46 |
| 8 | КМ | 7,58 |
| 9 | Коридор | 13,86 |
| 10 | С/у для посетителей | 1,59 |
| 11 | С/у для посетителей | 1,13 |
| 12 | С/у для посетителей | 3,31 |
| 13 | С/у для посетителей | 1,23 |
| 14 | Коридор | 6,31 |
| 15 | С/у для МТН | 4,00 |
| 16 | Лекционный зал | 25,18 |