

ГОСУДАРСТВЕННОЕ УНИТАРНОЕ ПРЕДПРИЯТИЕ ТЕХНИЧЕСКОЙ ИНВЕНТАРИЗАЦИИ
МУРМАНСКОЙ ОБЛАСТИ

Область, республика, край Мурманская
Район _____
Город (др. поселение) Кировск
Округ города _____

ТЕХНИЧЕСКИЙ ПАСПОРТ

НА ЗДАНИЕ Средняя общеобразовательная школа №7
(назначение нежилого строения)

№ 11 по улице (пер.) Мира (Лит. А-А2)
(местоположение объекта учета)

Инвентарный номер	341					
Кадастровый номер						
	А	Б	В	Г	Д	Е

Паспорт составлен по состоянию на " 04 " мая 2005 г.
(указывается дата обследования объекта учета)

VI. Описание конструктивных элементов здания и определение износа

Литера Н - А2 Год постройки 1962 Число этажей 2; 3 + подвал

Группа капитальности I Вид внутренней отделки простая

№ п. п.	Наименование конструктивных элементов	Описание конструктивных элементов (материал, конструкция, отделка и прочее)	Техническое состояние (признаки износа)	Удельный вес по таблице	Поправки к удельному весу, %	Удельный вес конструктивного элем. с поправк.	Износ, %	% износа к строению	Тек. изм. износ, %						
									гр. 7 х гр. 8 / 100	элемента	к строению				
1	2	3	4	5	6	7	8	9	10	11					
1	Фундаменты	Бутый ленточный	Мелкие трещины в цоколе	5	1	5	25	1.3							
2	а) Стены и их наружная отделка	Кирпичные t - 0,70	Трещины и отпадающие штукатурки	25	1	25	25	6.3							
	б) Перегородки	шпелитовые шпелшакобне	" "												
3	Перекрытия	чердачное	Железобетонные плиты	18	1	18	25	4.5							
		междуэтажные	" "						потолок						
		надподвальное	" "						" "						
4	Крыша	Шиферная по деревянным стропилам	Трещины, сколы	6	1	6	55	3.3							
5	Полы	Дощатые окрашенные бетонные	Шел и трещины досок, стертость	10	1	10	35	3.5							
6	Проемы	оконные	Перелет двойные створные, остекленные	9	1	9	30	2.7							
		дверные	Рицкате, цитобне; Обшито ДВП по дерев. обвязке						Защитный проб покрытие цен. или отсутствует						
7	Внутренняя отделка	Штукатурка, окраска стен, окон, дверей	Потемнение окрасочного слоя, отслоение штукатур. слоя	6	1	6	35	2.1							
8	Сан. и электротехн. устройства	отопление	От промш. лед. котельной	Капельные течи	11	1	11	55	6.1						
		водопровод	Стальные трубы												
		канализация	Цуцные трубы												
		г. водоснабж.	центральное												
		ванны													
		электроосвещ.	скрытая, открытая проводка							потери энергии					
		радио								тишности					
		телефон	открытая проводка							проводки					
9	Прочие работы	Крыльцо	Трещины, отколы	10	1	10	35	3.5							

Итого: 100 x 100 x 33.3 x

Проц. износа, приведенный к 100 по формуле: $\frac{\text{проц. износа (гр. 9)} \times 100}{\text{удельный вес (гр. 7)}} = \frac{33.3 \times 100}{100} = 33\%$

VI. Описание конструктивных элементов здания и определение износа

Литера И - А2 Год постройки 1962 Число этажей 2 ; 3 + подвал

Группа капитальности I Вид внутренней отделки простая

№ п. п.	Наименования конструктивных элементов	Описание конструктивных элементов (материал, конструкция, отделка и прочее)	Техническое состояние (признаки износа)	Удельный вес по таблице	Поправки к удельному весу, %	Удельный вес конструктивного элем., с поправк.	Износ, %	% износа к строению по гр. 7 и гр. 8 / 100	Тех. изм. износ, %		
									элемента	к строению	
1	2	3	4	5	6	7	8	9	10	11	
1	Фундаменты	Битумный ленточный	Мелкие трещины в цоколе	5	1	5	25	1.3			
2	а) Стены и их наружная отделка	Кирпичные t - 0,70	Трещины и отпадающие штукатурки	25	1	25	25	6.3			
	б) Перегородки	Шпательные шпательные	— " —								
3	Перекрытия	чердачное	Железобетонные плиты	18	1	18	25	4.5			
		междуэтажные	— " —						Потолок		
		надподвальное	— " —						— " —		
4	Крыша	Шиферная по деревянным стропилам	Трещины, сколы	6	1	6	55	3.3			
5	Полы	Дощатые окрашенные бетонные	Щели и провалы досок, стертости	10	1	10	35	3.5			
6	Проемы	оконные	Переплеты двойные створчатые, остекленные	Защитный проб по ветру	9	1	9	30	2.7		
		дверные	Прилегающие, шпательные; Обшивка ДВП по дерев. обвязке	Защита или отсутствует							
7	Внутренняя отделка	Штукатурка, окраска стен, окон, дверей	Потемнение окрасочного слоя, отслоение штукатур. слоя	6	1	6	35	2.1			
8	Сан. и электротехн. устройства	отопление	От промышлен. котельной	Капельные течи	11	1	11	55	6.1		
		водопровод	Стальные трубы								
		канализация	Цибульные трубы								
		г. водоснабж.	Центральное								
		ванны									
		электроосвещ.	Скрытая, открытая проводка	потеря напряжения							
		радио		тишности							
		телефон	Открытая проводка	проводки							
вентиляция	естественная										
лифты	уризовой										
9	Прочие работы	Крыльцо	Трещины, отколы	10	1	10	35	3.5			

Итого: 100 x 100 x 33.3 x

Проц. износа, приведенный к 100 по формуле: $\frac{\text{проц. износа (гр. 9)} \times 100}{\text{удельный вес (гр. 7)}} = \frac{33.3 \times 100}{100} = 33\%$

Описание конструктивных элементов здания и определение износа

Литера _____ Год постройки _____ Число этажей _____

Группа капитальности _____ Вид внутренней отделки _____

№ п. п.	Наименование конструктивных элементов	Описание конструктивных элементов (материал, конструкция, отделка и прочее)	Техническое состояние (признаки износа)	Удельный вес по таблице	Поправки к удельному весу, %	Удельный вес конструктивного элем. с поправк.	Износ, %	% износа к строению гр. 7 и гр. 8	Тек. и износ	
									гр. 7 и гр. 8	элемент
1	2	3	4	5	6	7	8	9	10	
1	Фундаменты									
2	а) Стены и их наружная отделка									
	б) Перегородки									
3	Перекрытия	чердачное								
		междуэтажные								
		надподвальное								
4	Крыша									
5	Полы									
6	Проемы	оконные								
		дверные								
7	Внутренняя отделка									
8	Сан. и электротехн. устройства	отопление								
		водопровод								
		канализация								
		г. водоснабж.								
		ванны								
		электроосвещ.								
		радио								
		телефон								
вентиляция										
9	Прочие работы									
Итого:				100	x		x		x	

Проц. износа, приведенный к 100 по формуле: $\frac{\text{проц. износа (гр. 9)} \times 100}{\text{удельный вес (гр. 7)}}$

Описание конструктивных элементов здания и определение износа

Литера _____ Год постройки _____ Число этажей _____

Группа капитальности _____ Вид внутренней отделки _____

№ п. п.	Наименование конструктивных элементов	Описание конструктивных элементов (материал, конструкция, отделка и прочее)	Техническое состояние (признаки износа)	Удельный вес по таблице	Поправки к удельному весу, %	Удельный вес конструктивных элем. с поправк.	Износ, %	% износа к строению (гр. 7 x гр. 8 / 100)	Тек. изм. износ, %	
									элемента	к строению
1	2	3	4	5	6	7	8	9	10	11
1	Фундаменты									
2	а) Стены и их наружная отделка									
	б) Перегородки									
3	Перекрытия	чердачное								
		междуэтажные								
		надподвальной								
4	Крыша									
5	Полы									
6	Проемы	оконные								
		дверные								
7	Внутренняя отделка									
8	Сан. и электротехн. устройства	отопление								
		водопровод								
		канализация								
		г. водоснабж.								
		ванны								
		электроосвещ.								
		радио								
		телефон								
		вентиляция								
9	Прочие работы									
Итого:				100	x		x		x	

Проц. износа, приведенный к 100 по формуле: $\frac{\text{проц. износа (гр. 9)} \times 100}{\text{удельный вес (гр. 7)}}$

XI. Ограждения и сооружения (замощения) на участке

Литера	Наименование ограждений и сооружений	Материал, конструкция	Размеры		Площадь, кв. м	№ сборки	№ таблицы	Измерители	Стоимость измерения по таблице	Поправка на климат, район	Восстанов. стоимость, руб.	Процент износа	Действит. стоимость, руб.
			длина, м	высота, ширина, м									

XII. Общая стоимость, руб.

В ценах какого года	Основные строения		Служебные постройки		Сооружения		Всего	
	восстановительная	действительная	восстановительная	действительная	восстановительная	действительная	восстановительная	действительная
Актуальная стоимость на 01.01.2005г.		3834 876						3834 876

" 17 " мая 2005 г. Исполнил Гроброва О.В. (Гроброва)

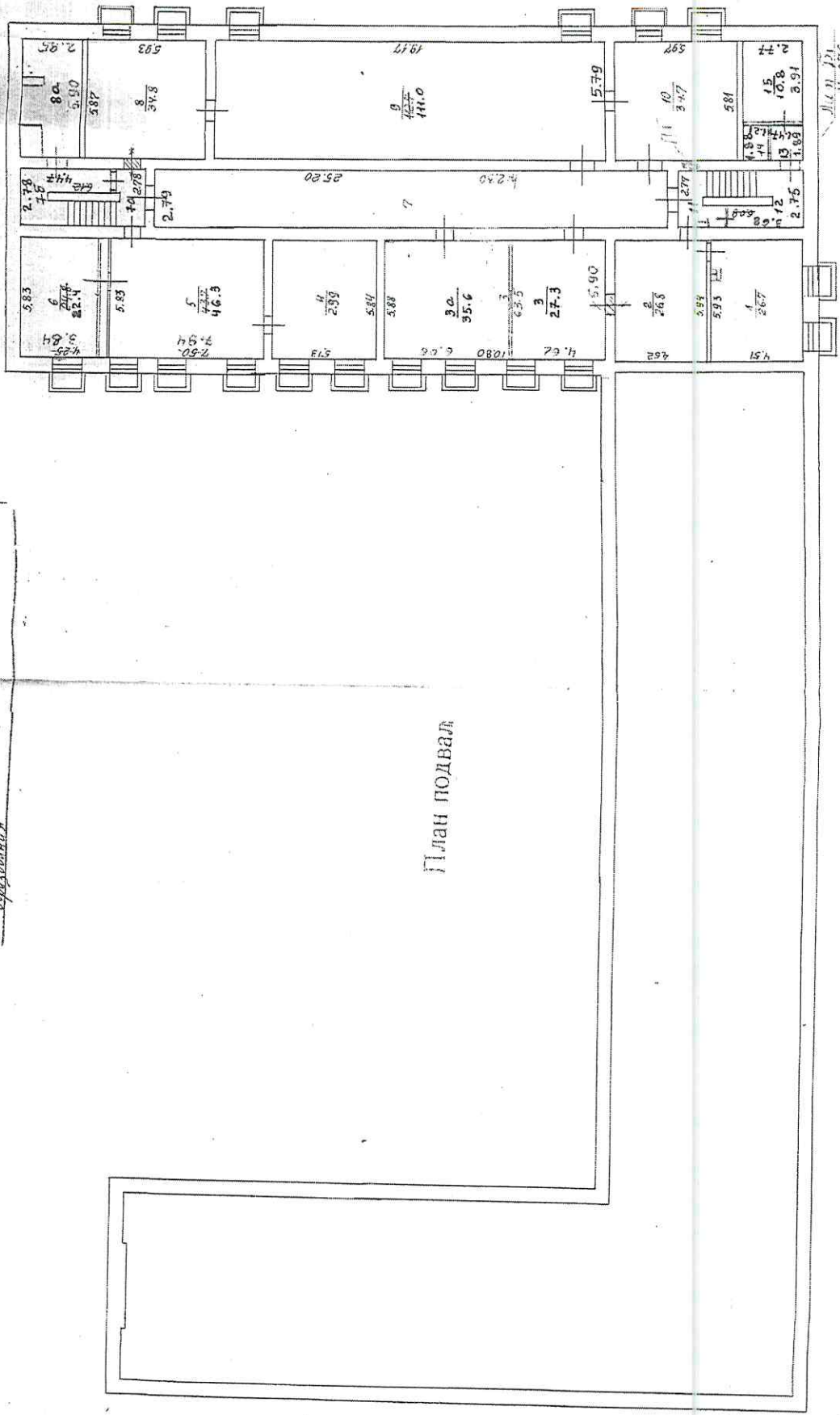
" 20 " 05 2005 г. Проверил [Подпись] ([Подпись])

" 25 " 05 2005 г. Директор [Подпись]

XIII. Отметка о последующих обследованиях

Дата обследования	" ___ " _____ г.	" ___ " _____ г.	" ___ " _____ г.
Обследовал	" ___ " _____ г.	" ___ " _____ г.	" ___ " _____ г.
Проверил	" ___ " _____ г.	" ___ " _____ г.	" ___ " _____ г.
Директор	" ___ " _____ г.	" ___ " _____ г.	" ___ " _____ г.

Строение расположенное по улице
 Мира № 41 при строительстве
 Куровского городского центра культуры
 в здании



План подвал

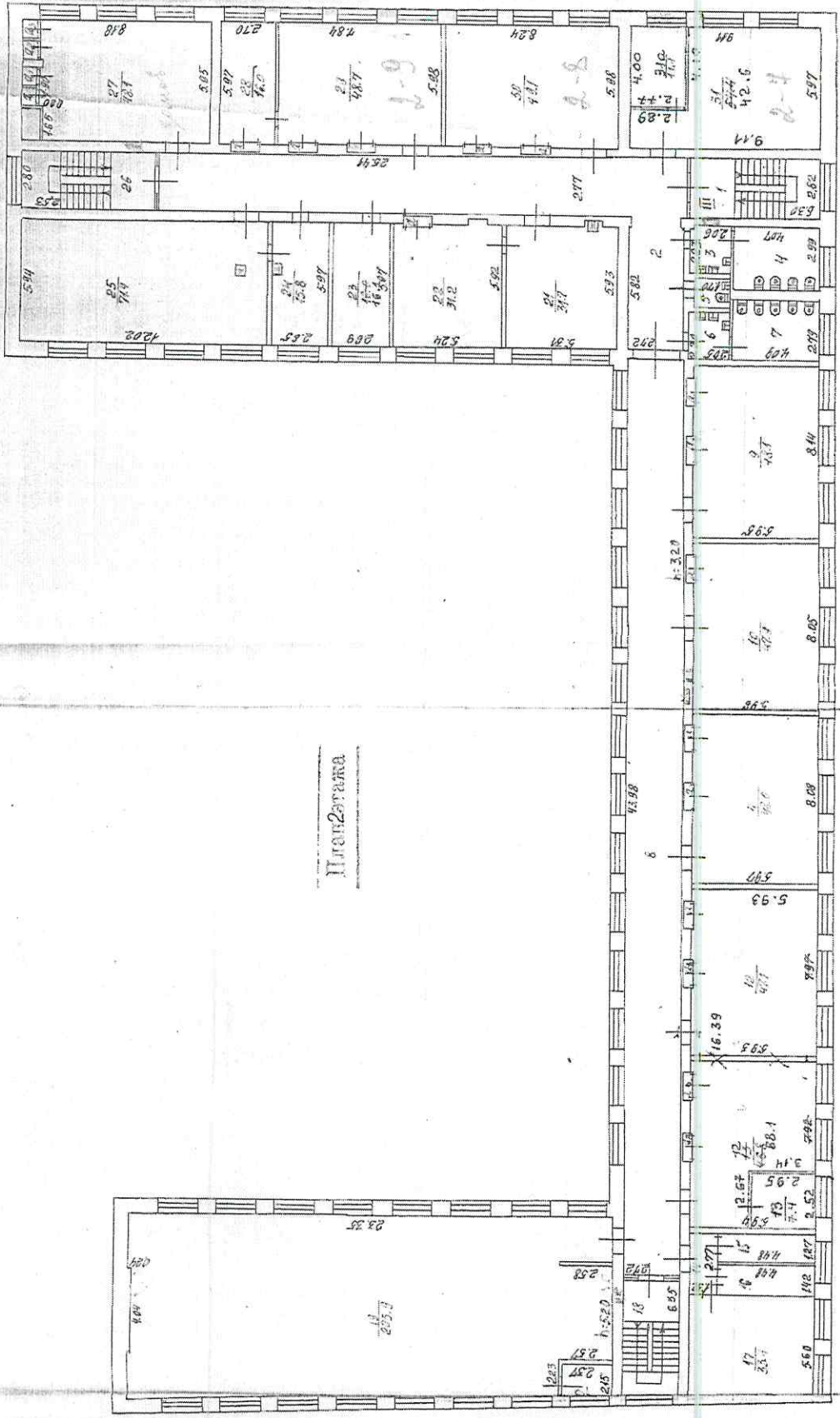
Тек. № 414 от 17.05.805
 Проект: Бобров
 Проверка: Мещеряков
 Конструктор: Мещеряков

масштаб 1:200

Дата записи и литеры по плану	Этажи (начиная с 1-го этажа и кончая мезонином)	Номер помещения (квартира и проч.)	Номер по плану строения комнаты, кухни, коридора и т. д.	Назначение частей помещения: жилая комната, кухня, коридор, ванная и т. п.	Площадь по внутреннему обмеру, кв. м					Высота помещения по внутреннему обмеру
					жилые		школьные		общая полезная	
					основная	вспомогательная	основная	вспомогательная		
1	2	3	4	5	6	7	8	9	10	11
Л	2	III	а	шкаф				0.4		3,20
			а1	— " —				0.4		
			12	класс			88.1			
			а	шкаф				0.4		
			а1	— " —				0.4		
			а2	— " —				0.4		
			а3	— " —				0.4		
			13	кабинет			7.4			
			14	коридор				3.7		
			15	раздевалка				5.7		
			16	— " —				6.4		
			17	кабинет			33.4			
			18	лестн. клетка				17.8		
			19	спорт. зал.			205.2			5,20
			20	кабинет			5.1			
			21	учительская			31.7			
			22	— " —			31.2			
			а	шкаф				0.4		
			23	кабинет			16.1			
			24	лаборатория			15.8			
			25	кабинет			71.4			
			26	лестн. клетка				18.3		
			27	кабинет			48.1			
			а	шкаф				0.7		
			а1	— " —				0.6		
			а2	— " —				0.6		
			а3	— " —				0.6		
			28	лаборатория			16.0			
			а	шкаф				0.4		
			29	класс			48.7			
			а	шкаф				0.4		
			а1	— " —				0.4		
			30	класс			49.1			

Дата записи и литеры по плану	Этажи (начиная с 1-го этажа и кончая мезонином)	Номер помещения (квартира и проч.)	Номер по плану строения комнаты, кухни, коридора и т. д.	Назначение частей помещения: жилая комната, кухня, коридор, ванная и т. п.	Площадь по внутреннему обмеру, кв. м					Высота помещения по внутреннему обмеру	
					жилые		школьные		общая полезная		
					основная	вспомогательная	основная	вспомогательная			
1	2	3	4	5	6	7	8	9	10	11	
А	3	IV	16	Класс			63,5				3,35
			а	шкаф				0,4			
			а.1	-				0,4			
			17	кладовая				16,2			
			18	лаборатория			15,8				
			19	класс			71,8				
			20	коридор				7,6			
			21	летн. клетка				17,2			
			22	кухня				34,8			
			23	мочная				11,8			
			24	коридор				4,2			
			25	актовый зал			156,7				
			25а	кабинет			18,3				
			26	класс			54,4				
			Итого	по 3 этажу			670,6	308,2	978,8		
			Итого	по зданию			2414,5	1455,8	3870,3		

Тек. изм. внес. по 17.05 19 2005 г.
 Техник и венгаризатор: Подкова



Иван2арна

Иван2арна
Иван2арна
Иван2арна

Тек. № 11. Вис. 10. 17. 05. 2005
Техни. проект: Иван2арна

135.4

1:200

ЭКСПЛИКАЦИЯ
к поэтажному плану жилого дома, расположенного в городе Кировск
по улице (пер.) Мира № 11

Дата записи и литеры по плану	Этажи (начиная с 1-го этажа и кончая мезонином)	Номер помещения (квартира и проч.)	Номер по плану строения комнаты, кухни, коридора и т. д.	Назначение частей помещения: жилая комната, кухня, коридор, ванная и т. п.	Площадь по внутреннему обмеру, кв. м					Высота помещения по внутреннему обмеру	
					жилые		школьные		общая полезная		
					основная	вспомогательная	основная	вспомогательная			
1	2	3	4	5	6	7	8	9	10	11	
А	Подвал	I	1	Кол-та слесаря				26.7			2,30
			2	-"-				26.8			
			3	класс				27.3			
			3а	килограмм.				35.6			
			4	тепловентр					30.0		
			5	кладовая					46.3		
			6	-"-					22.4		
			7	коридор					70.3		
			7а	лестн. клетка					6.6		
			7б	коридор					8.6		
			8	кладовая					34.8		
			8а	-"-					14.7		
			9	пневматич. тир					111.0		
			10	кладовая					34.7		
			11	коридор					7.6		
12	-"-					8.0					
13	-"-					2.8					
14	кладовая					2.3					
15	-"-					10.8					
			Итого	по подвалу:			173.9	353.4	527.3		
А	1	II	1	Тамбур				3.9			3,20
			2	-"-				4.0			
			3	каждероб					52.2		
			4	коридор					93.3		
			5	библиотека					55.2		
			6	лестн. клетка					14.1		
			7	тамбур					2.7		
			8	туалет					12.1		
			9	кухн. туалета					4.5		

Дата записи и литеры по плану	Этажи (начиная с 1-го этажа и кончая мезонином)	Номер помещения (квартира и проч.)	Номер по плану строения комнаты, кухни, коридора и т. д.	Назначение частей помещения: жилая комната, кухня, коридор, ванная и т. п.	Площадь по внутреннему обмеру, кв. м					Высота помещения по внутреннему обмеру		
					жилые		школьные					
					основная	вспомогательная	основная	вспомогательная	общая полезная			
1	2	3	4	5	6	7	8	9	10	11		
А	1	II	10	Туалет				2.1			3.20	
			11	прих. туалета				4.5				
			12	туалет					11.6			
			13	коридор					121.3			
			14	класс					48.5			
			а	шкаф						0.4		
			а1	—						0.4		
			15	класс					48.0			
			а	шкаф						0.4		
			16	класс					48.5			
			а	шкаф						0.4		
			а1	—						0.4		
			17	класс					47.2			
			а	шкаф						0.4		
			а1	—						0.4		
			18	класс					47.4			
			а	шкаф						0.4		
			а1	—						0.4		
			19	автокласс					50.8			
			20	тамбур						3.4		
			21	лестн. клетка						13.6		
			22	коридор						37.6		
			23	стол. мастер.					63.6			
			а	шкаф						0.4		
			а1	—						0.4		
			а2	—						0.4		
			24	слесарная мастерская					73.6			
			а	шкаф						0.4		
а1	—						0.4					
25	инструментальная					10.2						
26	—					14.4						
27	кабинет					15.5						
28	класс					32.2						

ЭКСПЛИКАЦИЯ

к поэтажному плану жилого дома, расположенного в городе Кировск
по улице (пер.) Мира

№ 11

Дата записи и литеры по плану	Этажи (начиная с 1-го этажа и кончая мезонином)	Номер помещения (квартира и проч.)	Номер по плану строения комнаты, кухни, коридора и т. д.	Назначение частей помещения; жилая комната, кухня, коридор, ванная и т. п.	Площадь по внутреннему обмеру, кв. м					Высота помещения по внутреннему обмеру					
					жилые		школьные		общая полезная						
					основная	вспомогательная	основная	вспомогательная							
1	2	3	4	5	6	7	8	9	10	11					
А	1	II	29	Кабинет											
			30	- " -			15.4				3.20				
			31	Кабинет					16.4						
			32	Кабинет					15.5						
			33	класс					15.8						
			34	тайлбур											
			35	лестн. клетка						3.0					
			36	коридор						13.3					
			36а	морт						3.8					
			37	коридор						1.2					
			38	разделка						3.6					
			39	ушибальная						7.5					
			40	игровая комн. та						3.8					
			41	гардероб					31.6						
				Итого		по 1 этажу				51.1					
									705.0	473.8	1178.8				
			А	2	III	1	Лестн. клетка								
						2	коридор					17.8		3.20	
						3	прих. туалета					87.6			
						4	туалет					4.5			
						5	- " -					12.2			
6	прих. туалета								2.1						
7	туалет								4.5						
8	коридор									11.4					
9	класс									119.8					
а	шкаф							48.1							
а.1	- " -									0.4					
10	класс						0.4								
а	шкаф				47.9										
11	класс						0.4								
						48.0									

ЭКСПЛИКАЦИЯ
 к поэтажному плану жилого дома, расположенного в городе Кировск
 по улице (пер.) Мира № 11

Дата записи и литеры по плану	Этажи (начиная с 1-го этажа и кончая мезонином)	Номер помещения (квартира и проч.)	Номер по плану строения комнаты, кухни, коридора и т. д.	Назначение частей помещения: жилая комната, кухня, коридор, ванная и т. п.	Площадь по внутреннему обмеру, кв. м				общая полезная	Высота помещения по внутреннему обмеру
					жилые		школьные			
					основная	вспомогательная	основная	вспомогательная		
1	2	3	4	5	6	7	8	9	10	11
А	2	III	а	шкаф				0,4	3,20	
			а.1	— " —				0,4		
			31	класс			42,6			
			31а	кабинет			11,1			
			Итого	по 2 этажу			865,0	320,1		1185,4
А	3	IV	1	Лестн. клетка				17,4	3,35	
			2	коридор				25,1		
			3	— " —				4,4		
			4	кладовая				12,1		
			5	— " —				2,2		
			6	душ. туалет				4,5		
			7	туалет				11,6		
			8	коридор				117,0		
			9	класс			48,3			
			а	шкаф				0,4		
			а.1	— " —				0,4		
			10	класс			47,3			
			а	шкаф				0,4		
			11	класс			49,2			
			а	шкаф				0,4		
а.1	— " —				0,4					
12	класс			47,5						
а	шкаф				0,4					
а.1	— " —				0,4					
13	класс			46,8						
а	шкаф				0,4					
а.1	— " —				0,4					
14	класс			51,0						
15	лестн. клетка				17,7					

