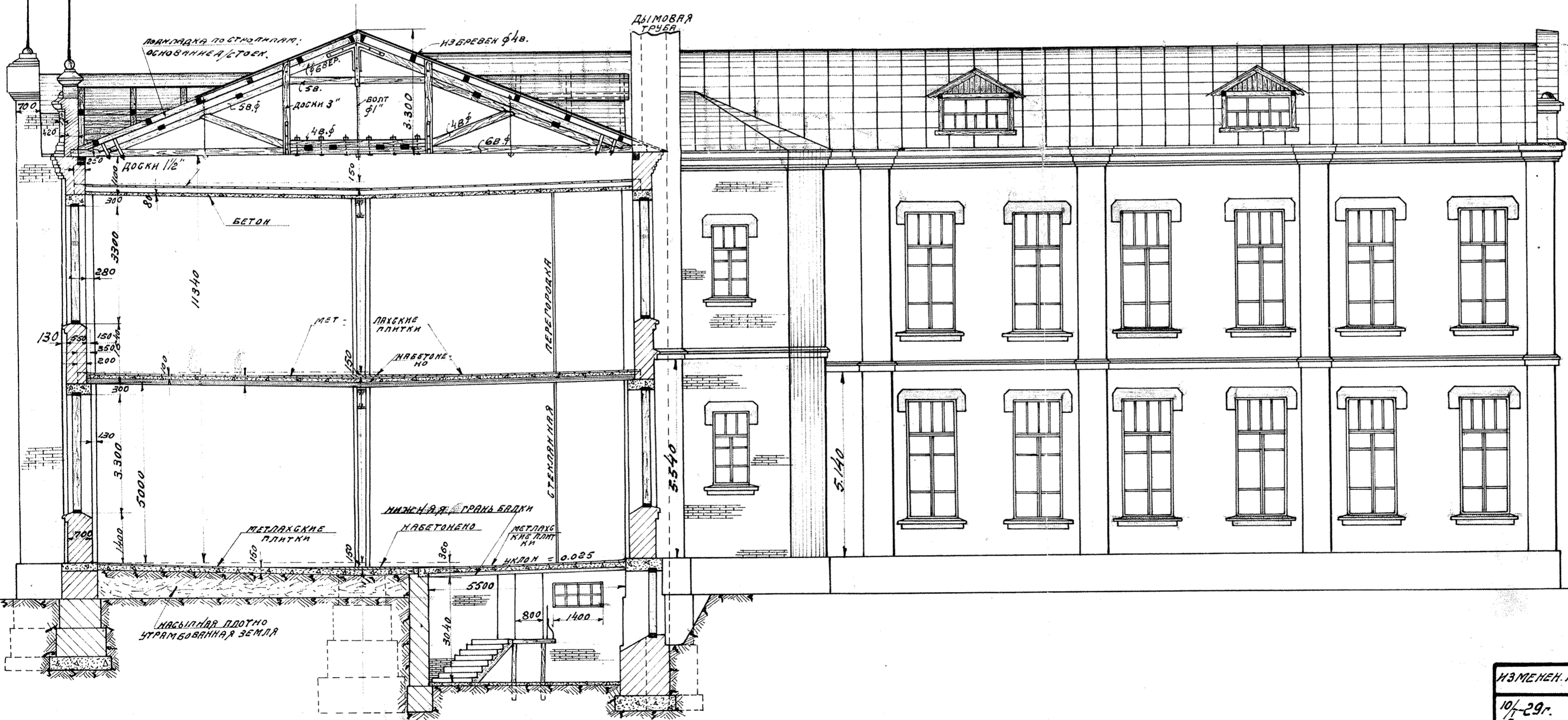


БОКОВОЙ ФАСАД С ЧИСТОГО ХОДА  
БРАЦЛАВУЭР



РАЗРЕЗ по А-А (см. черт. №Б-1596)

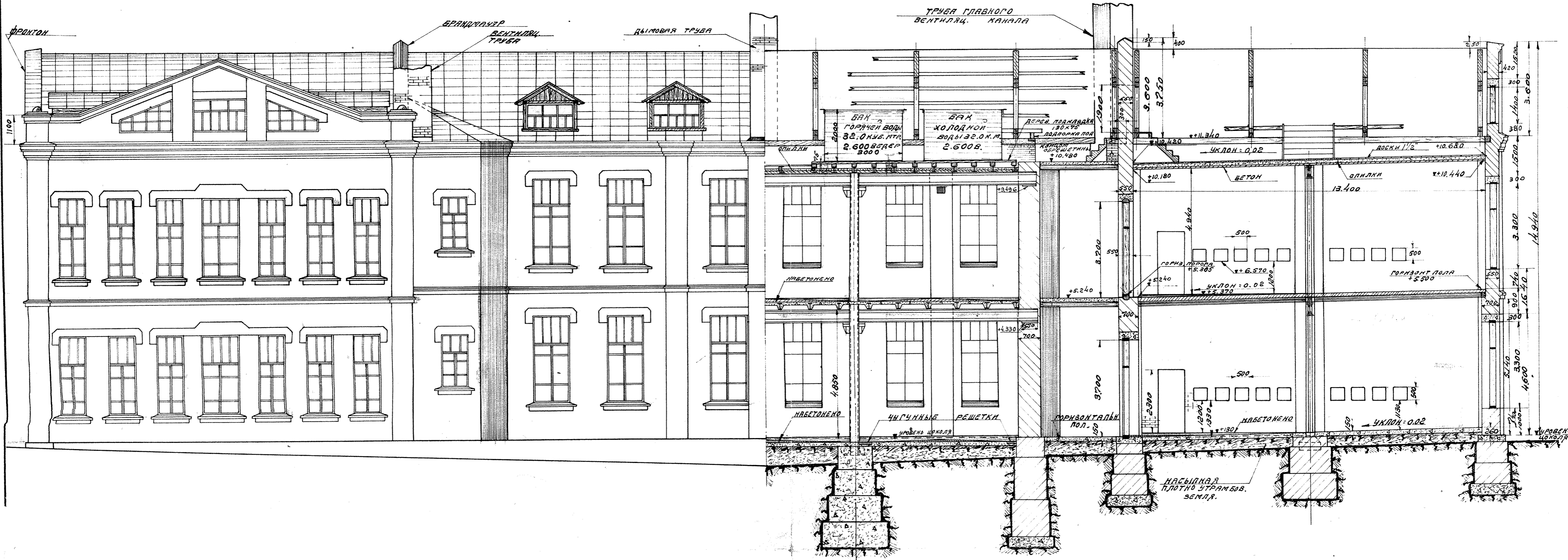


- ПРИМЕЧАНИЕ: 1. Затраченные части штукатурятся цементным раствором.  
 2. Глубина ниши в глухих окнах равна 1/4 кирпича.  
 3. Черт. д. справок №Б-1596  
 4. Изменены межэтажные пояски, дополнены и исправлен разрез по А-А, изменены слуховые окна, добавлены фронтоны.

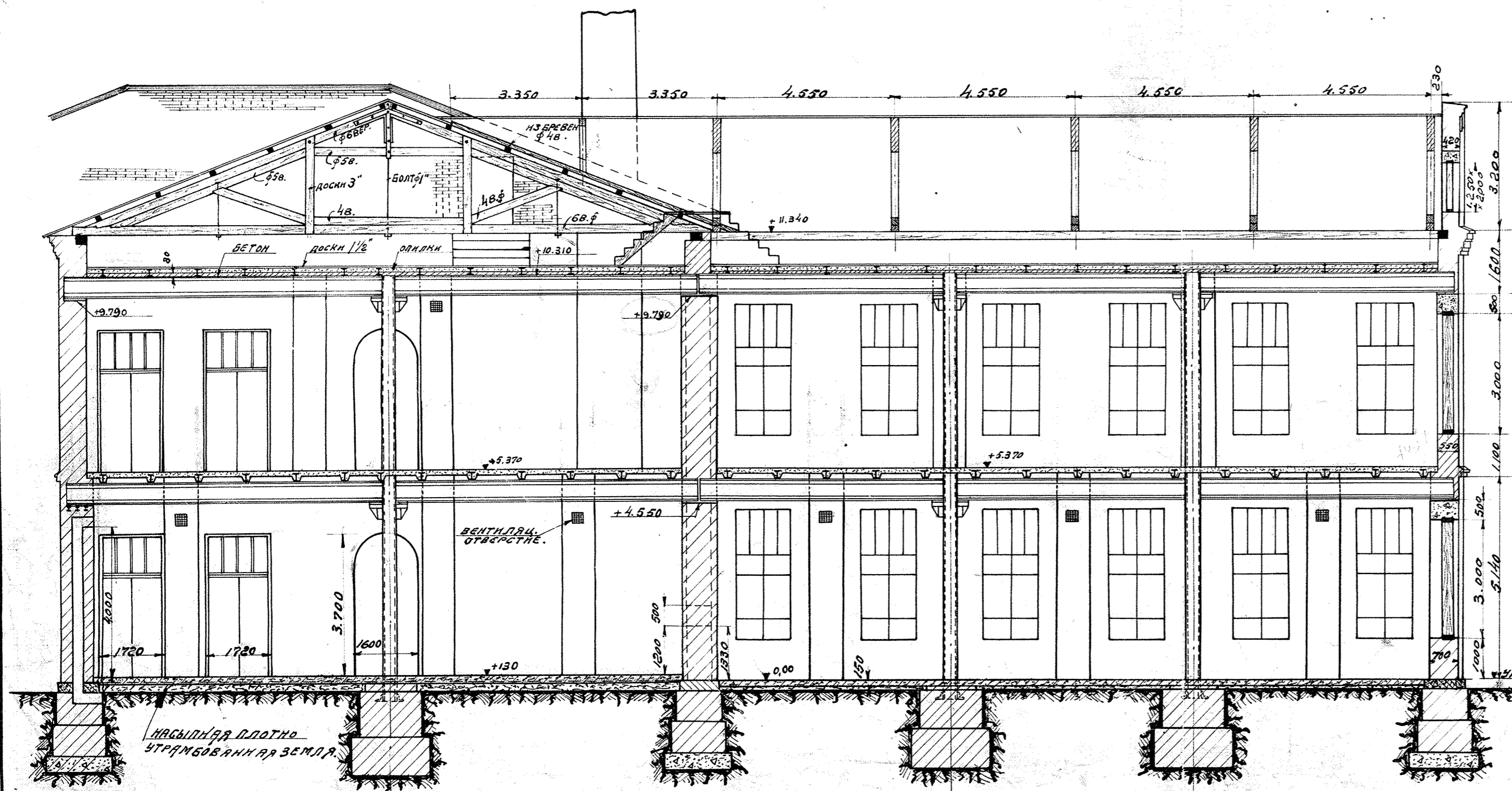
ИЗМЕНЕН И ДОПОЛН. 10/29г. См. примечание 4ое.	<b>ЗАВОДСКАЯ ПРОХОДНАЯ БАНЯ</b> <b>БОКОВОЙ ФАСАД И</b> <b>ПОПЕРЕЧНЫЙ РАЗРЕЗ по КУПАЛЬНОЙ.</b> ГОСУДАРСТВЕННЫЕ ЗАВОДЫ И РУДНИКИ КОНСТРУИР.: [подпись] АРТЕМОВСКОГО ОКР. ЧЕРТИЛ.: [подпись] ПРОВЕРИЛ.: [подпись] ЗАР. ТЕХН. БЮРО: [подпись] НАЧ. ТЕХН. ОТА: [подпись]	МАШТАБ: 1:100 ДАТА: 27 СЕНТ. 1928г. <b>№Б1616</b> INDEX
---	---	--

ЗАДНИЙ ФАСАД

РАЗРЕЗ ПО Б-Б СМ. ЧЕРТ. №5-1596

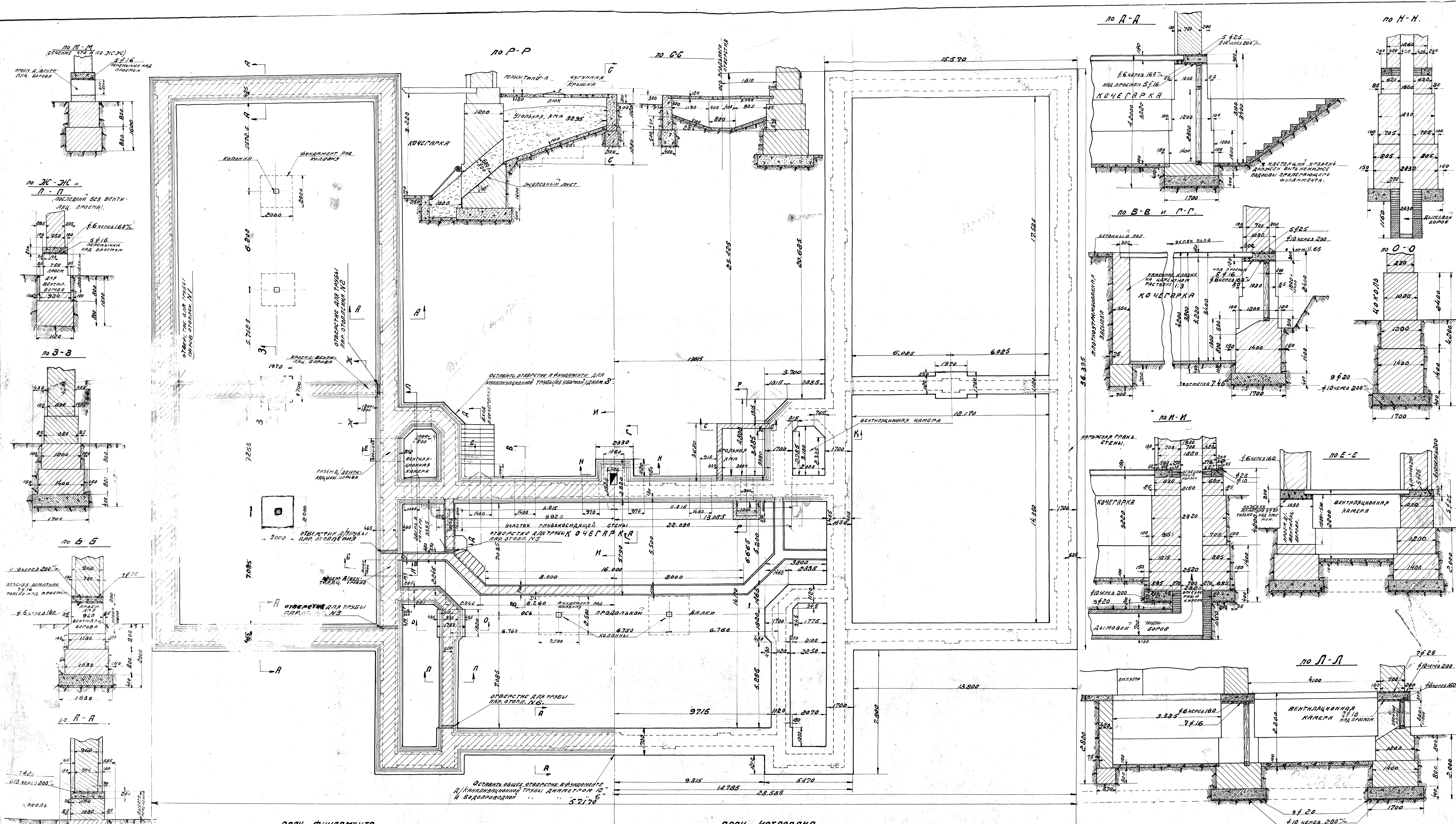


РАЗРЕЗ ПО В-В СМ. ЧЕРТ. №5-1596



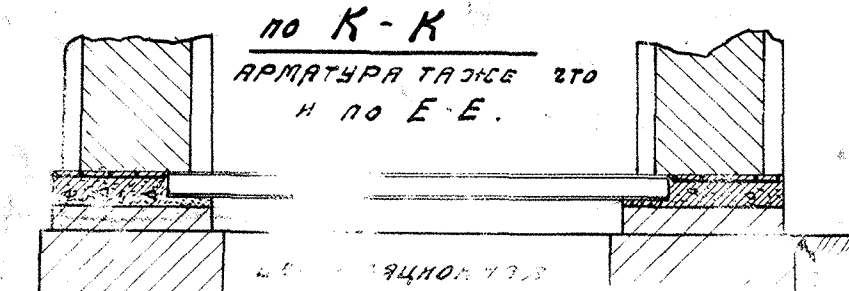
ПРИМЕЧАНИЕ: 1. Чертеж д/справок №5-1596  
2. Показанные горизонты пола относятся к поверхности бетона, не считая покрытия металлизированными пленками.

<p>ИЗМЕНЕН. И ДОПОЛН. 3-1-29. Чертеж дополнен 2-м этажем. Изменена ширина на входных дверях, указаны размеры стропил. 26-VI-29 г. Добавлены слуховые окна (4 шт.) на заднем фасаде над кухней</p>	<p><b>ЗАВОДСКАЯ ПРОХОДНАЯ БАНЯ</b> <b>НА 800 ЧЕЛ. В СМЕНУ</b> <b>ЗАДНИЙ ФАСАД И РАЗРЕЗЫ</b> ГОСУДАРСТВЕННЫЕ ЗАВОДЫ И РУДНИКИ КОНСТРУИР.: <i>Селиванов</i> ЧЕРТИЛ.: <i>Селиванов</i> ПРОВЕРИЛ.: <i>Селиванов</i> ЗАВ. ТЕХ. БЮРО: <i>Селиванов</i> НАЧ. ТЕХ. ОТД.: <i>Селиванов</i> INDEX</p>	<p>АРТЕМОВСК. ОКР. МАШТАБ: 1:100 ДАТА: 1 ОКТЯБРЯ 1928 г. <b>№5-1617</b></p>
---	---	---



ПЛАН ФУНДАМЕНТА

ПЛАН КОТЛОВАНА

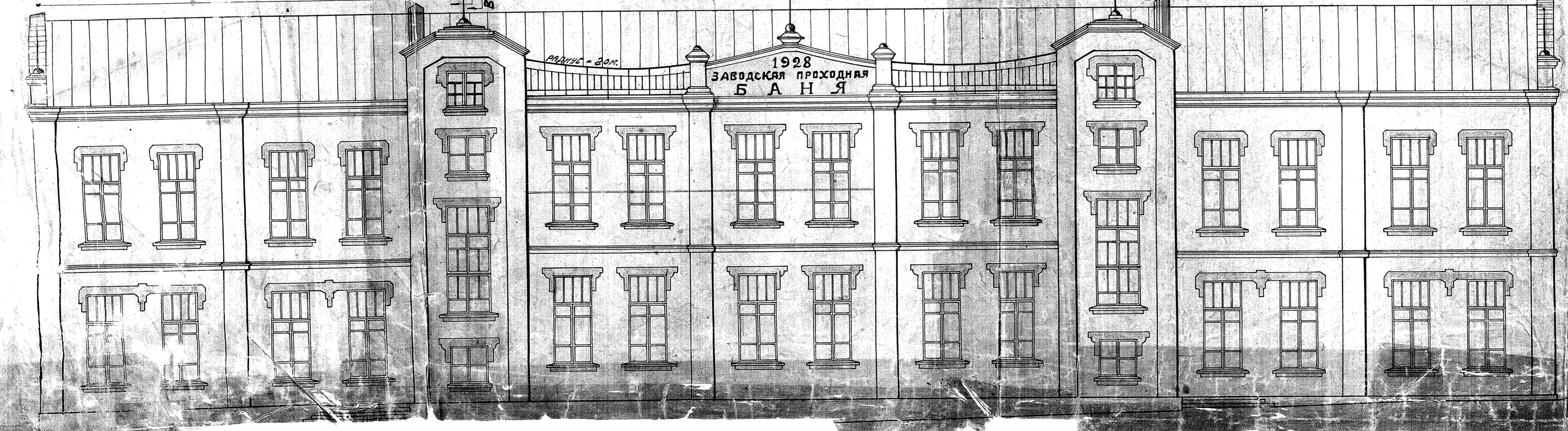
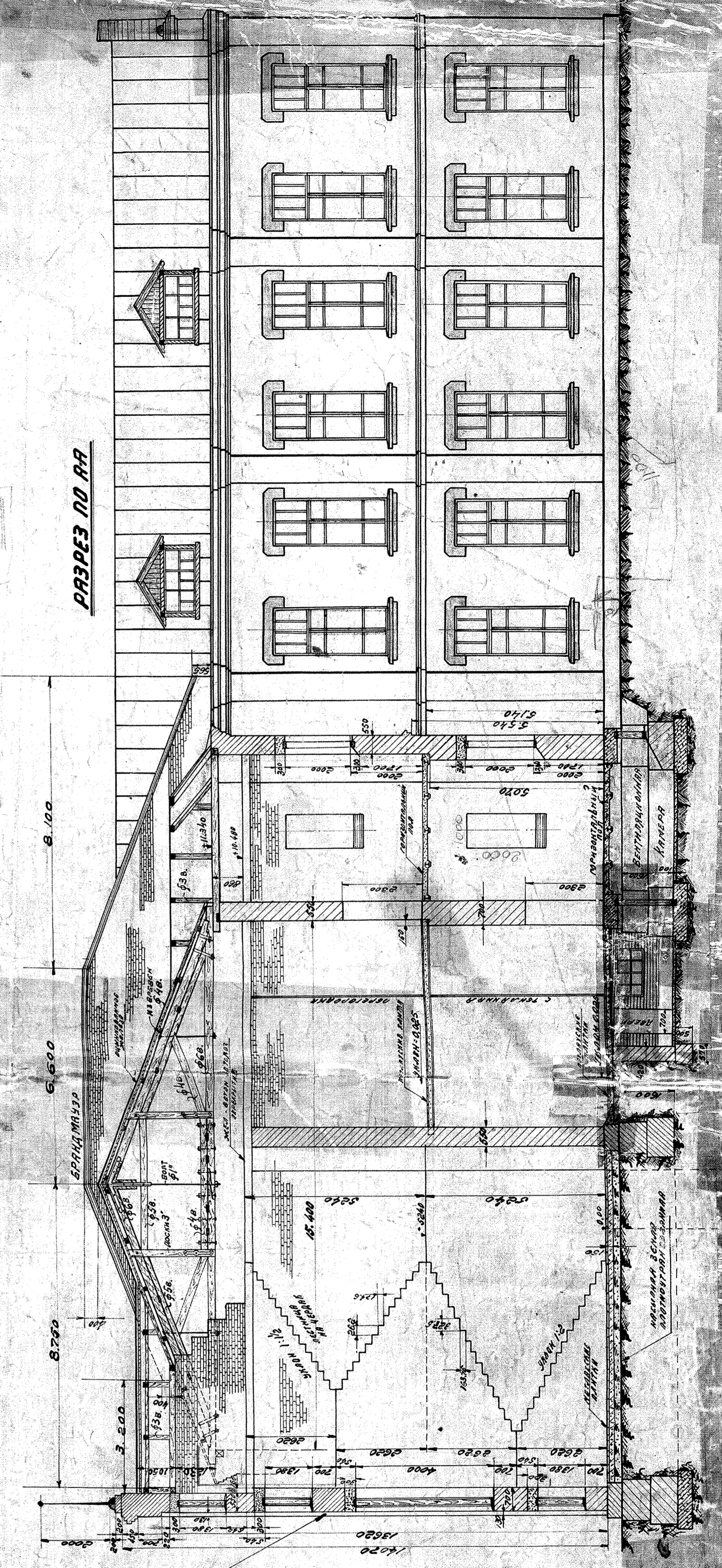
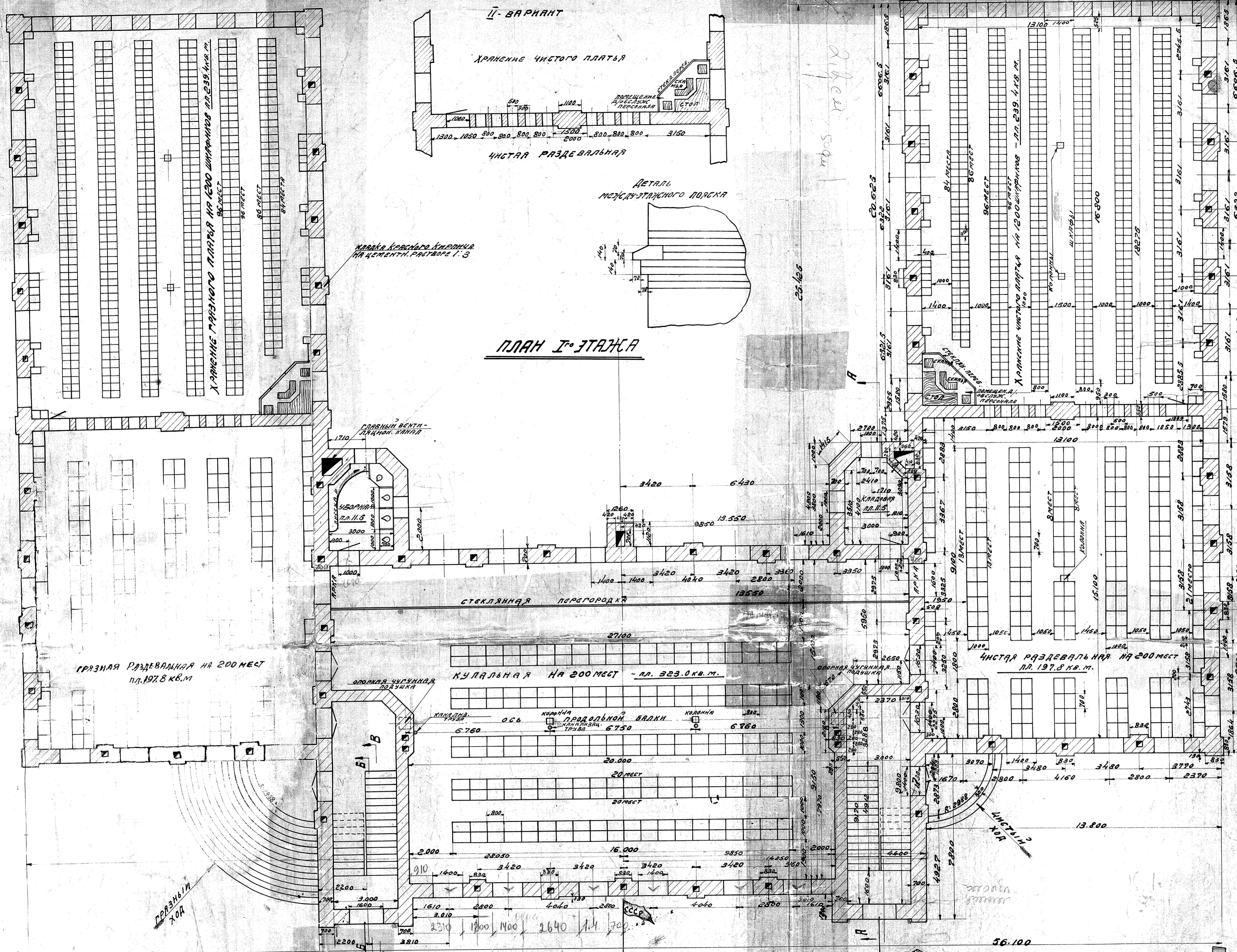


по К-К  
АРМАТУРА ТАКЖЕ ЭТО И ПО Е-Е.

ПРИМЕЧАНИЕ: 1. План фундамента показан в половинном здании, вторая половина симметрична с первой.  
 2. Также и план котлована.  
 3. Отметка репера - см. ситуационный план - черт. № 51518.  
 4. Отверстие №12 - 3 мм. 1501 150% д. труба по отолониям надлежит оставить в фундам. непереклад. под верхний жез-вент. люк, отверстие №10 же сечення расположить ниже уровня чокла на 600%; отверстие №16 того же сечення расположить непосредственно над полом.

**ПРОКАТЫЙ, МАРТЕНОВСКИЙ Ц.**  
**НОВАЯ БАНЯ НА 800 ЧЕЛ. В СМЕНУ**  
**ПЛАН КОТЛОВАНА И ФУНДАМЕНТА**  
 РАСЧЕТНЫЕ ЗАДАЧИ И РАШЕНИЯ ИИ А.И. РАЙКОВА  
 КОНСТРУКТОР  
 ЧЕРТЕЖНИК  
 ПРОЕКТОР  
 308 ТЕХНИКОМ  
 ИИЧ. ТЕХНОЛОГ  
 INDEX  
 МАСШТАБ: 1:100, 1:50  
 ДАТА: 17 ИЮЛЯ 1928Г.  
**№ 1585**

Состав: Р.З.У.  
Начальник Р.З.У.  
Чертежчик И.С.  
8.04.052



**ЗАВОДСКАЯ ПРОХОДН. БАНЯ**  
НА 800 ЧЕЛ. В СМЕНУ  
ПЛАН I-го ЭТАЖА И ГЛАВН. ФАСАД

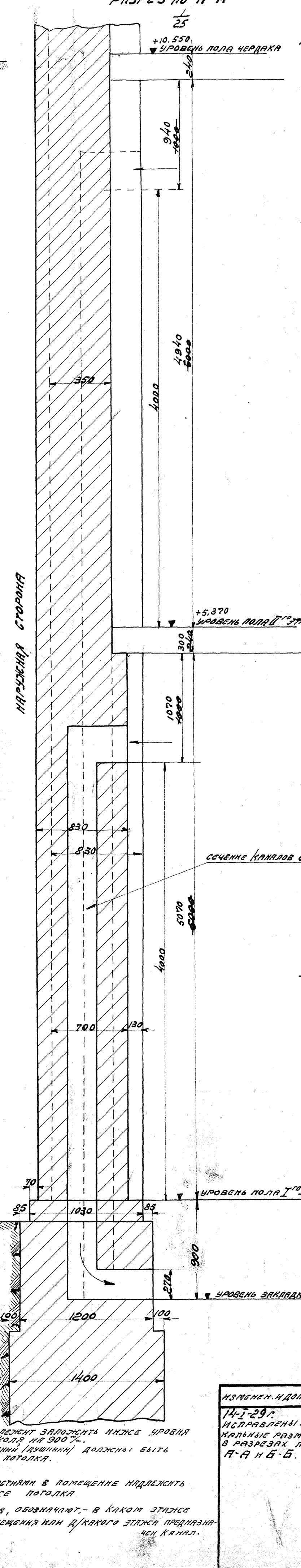
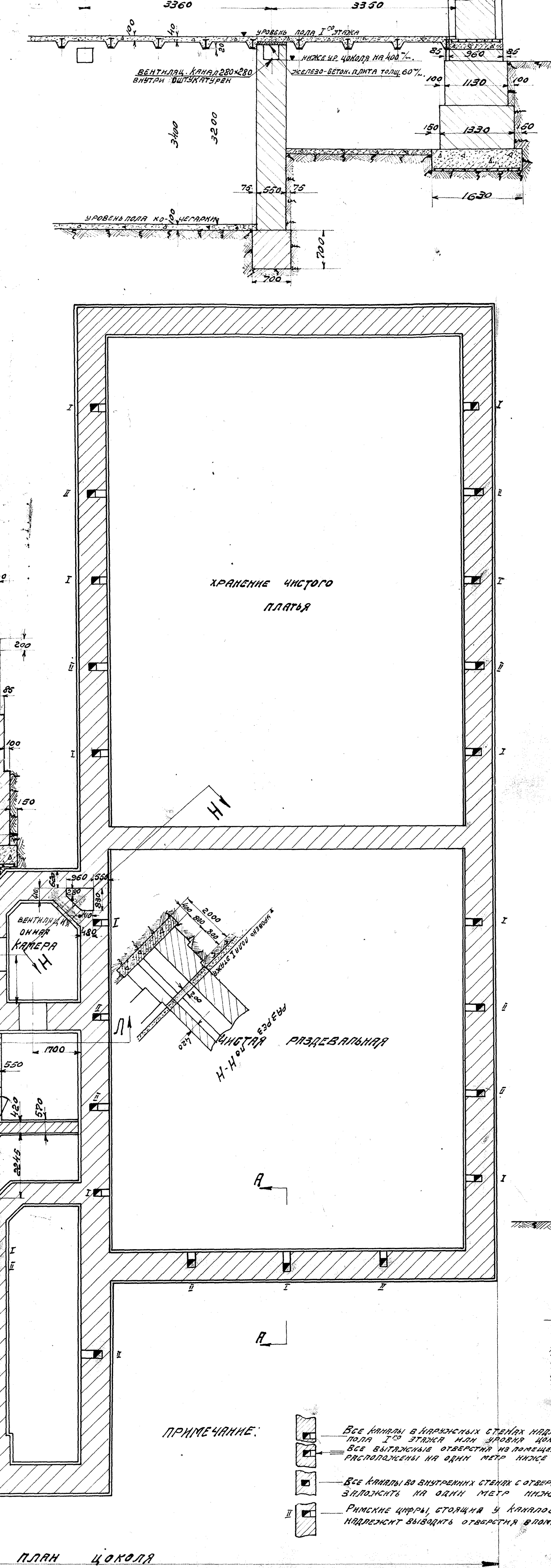
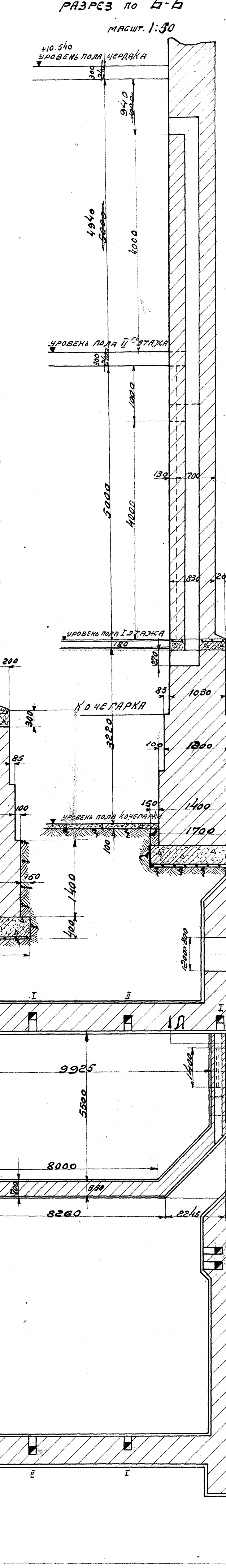
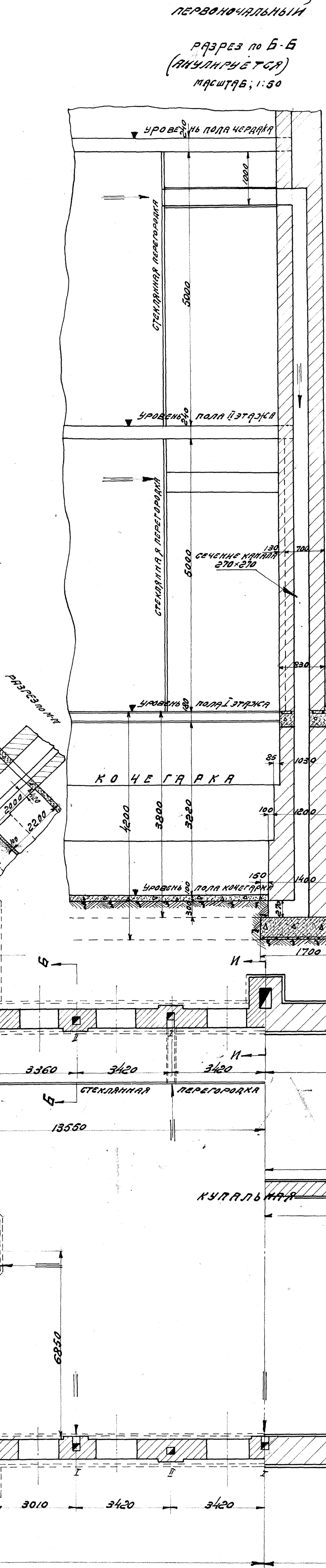
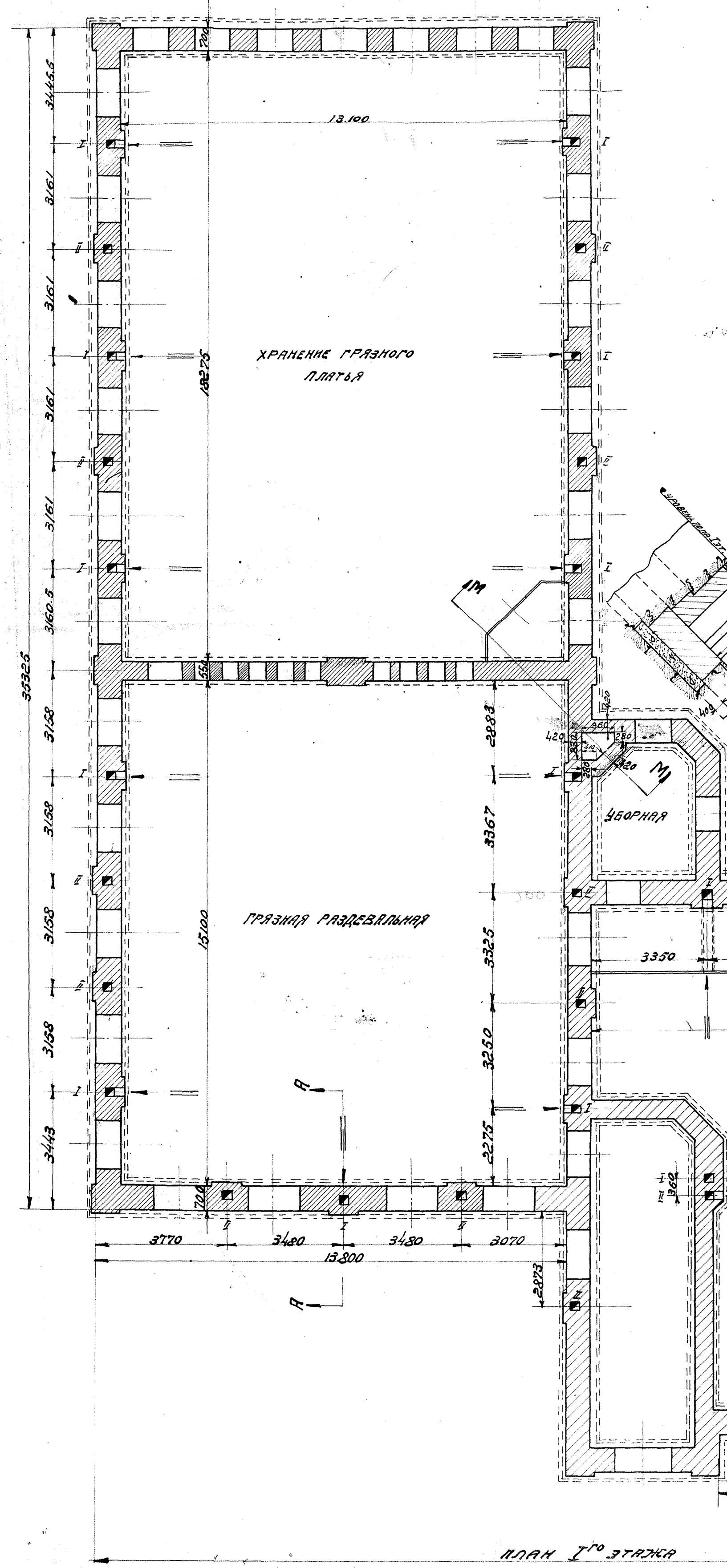
ГОСУДАРСТВЕННЫЕ ЗАВОДЫ И РАДНИКИ  
КОНСТРУИРОВАЛИ  
Е.Н. КИЩЕНКО  
ЧЕРТИЛ  
ПРОВЕРИЛ  
ЗАВ. ТЕХ. БУКЛ  
НАЧ. ТЕХ. СЛУЖ.  
И.И. ПИТЕХ

13/IV 1928

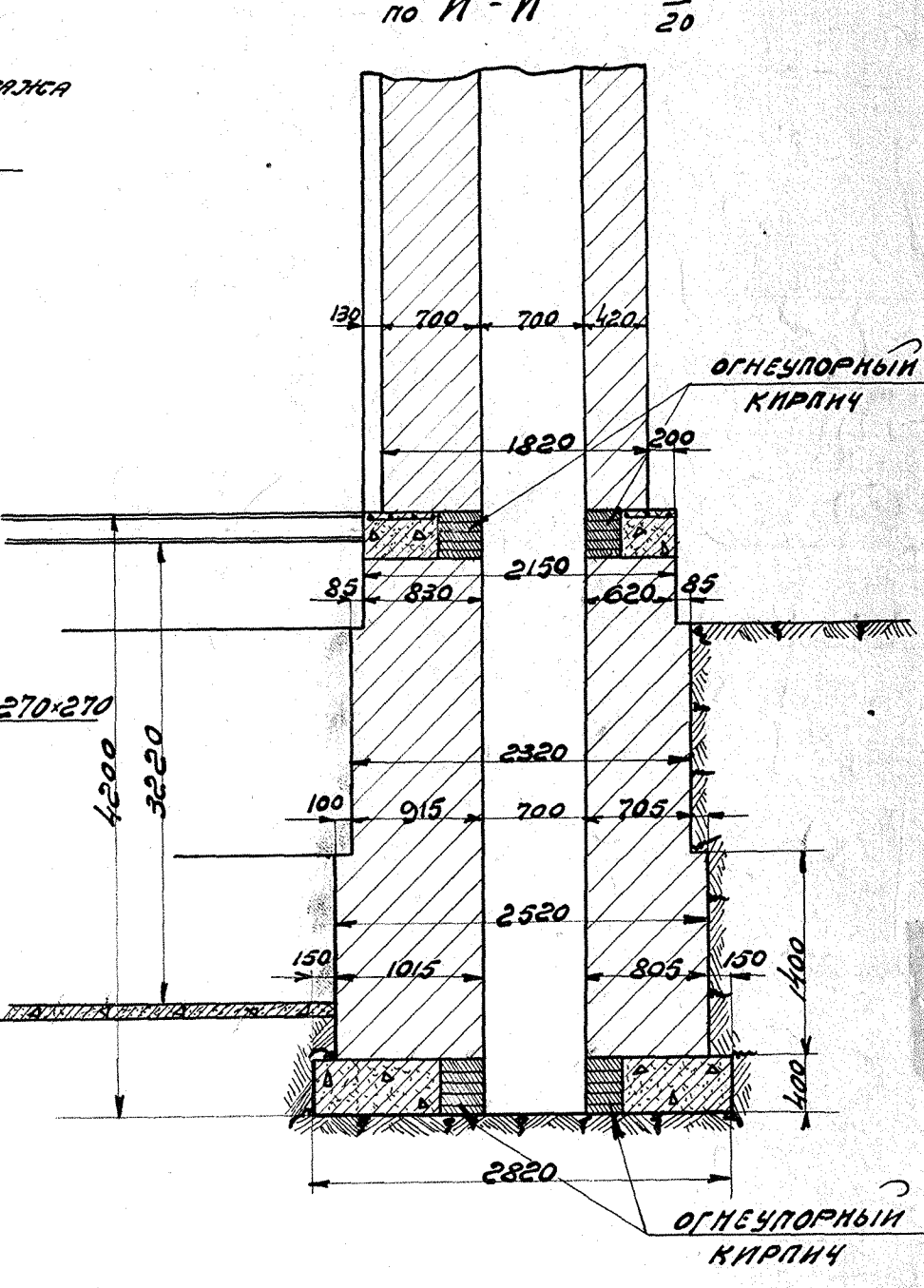
ПРИМЕЧАНИЕ: 1. З атышеванные части штукатурятся цементным раствором.  
2. Деталь лестницы на особом чертеже.  
3. Горизонт цоколя лентат за 0,00; все прочие горизонты показаны считая от нуля.  
4. Стены между чистой раздевальной и грязной раздевальной, а также перегородки в обслуживающей персонале должны быть выполнены по II-варианту [см. на настоящем чертеже].  
То же и для грязной половны.

5. Лестница на чердак показана неграмотно в чистой лестничной клетке. Над лестницей сделать ее в грязной лестничной клетке.  
6. Исправлены строительная и слуховые окна, добавлены перегородки, радиаторы, ванночка, стиральная машина и проч.

Каленки и доп. ст. - 28.  
ширина входных дверей, наметка: 1,30 м. в месте нап. и т.д.  
Одн. парижских входных дверей перемеряется: размер 1,20 м. в месте нап. и т.д.  
Сделаны планы: чистая и грязная на ч. 1:5. 0-11-23 см. приняты 19-23 см. приняты



Согласовано:  
Начальник РЭУ  
804,052 /Чердиченко А.С./

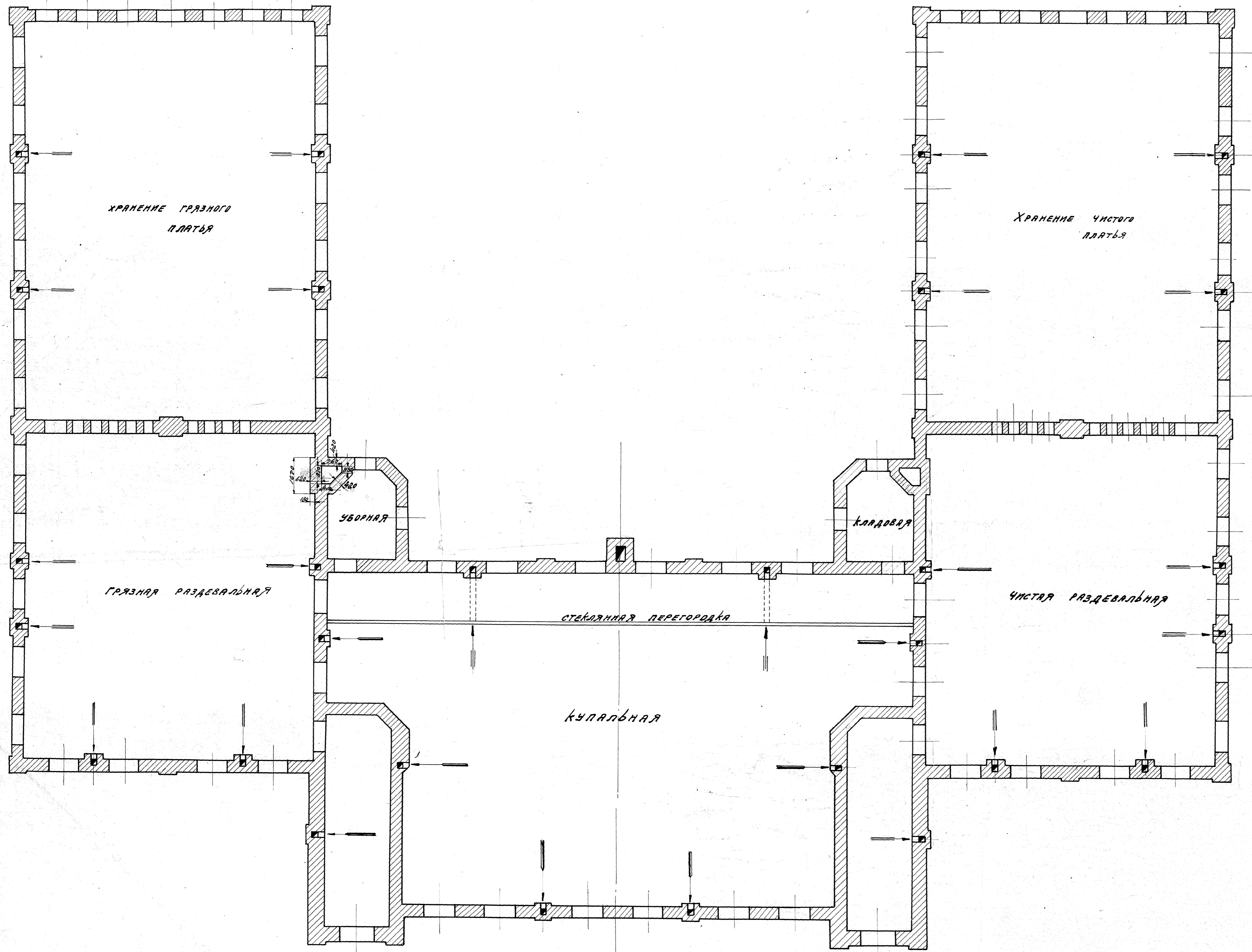


- ПРИМЕЧАНИЕ:
- Все каналы в наружных стенах надлежит заделать ниже уровня пола I-го этажа или уровня чиколы на 500 мм.
  - Все выступающие отверстия из помещений (люки) должны быть распределены на один метр ниже потолка.
  - Все каналы во внутренних стенах с отверстиями в помещении надлежит заделывать на один метр ниже потолка.
  - Римские цифры, стоящая у каналов, обозначают, в каком этаже надлежит выводить отверстия в помещения или в какого этажа чердак.

ИЗМЕНЕНИЯ И ДОПОЛНЕНИЯ  
14-1-29г.  
Исправлены все  
ошибки в размерах  
и обозначениях по  
А-А и Б-Б.

**ПРОКАТНЫЙ, МАРТЕНОВСКИЙ ЦЕХ**  
**НОВАЯ БАНЯ НА 800 ЧЕЛОВ. СМЕНЫ**  
**ПЛАН I-ЭТАЖА - ЦИХОЛ - ВЕНТИЛ. КАНАЛЫ**

ГОСУДАРСТВЕННЫЕ ЗАДАНИЯ И РЕЗУЛЬТАТЫ  
КОМП. РАБОТ: *А.С. Чердиченко* ЕНКАРСКО-СОЛЕЦК. СЕВ.  
ЧЕТВЕРТЯ  
ПРОБКА: *А.С. Чердиченко* МАСШТАБ: 1:50, 1:25, 1:20  
ЭВР. ТЕХН. БИРО: *А.С. Чердиченко* ДАТА: 10 АВГУСТА 1928г.  
НАЧ. ТЕХН. ОТД.: *А.С. Чердиченко*  
ИНДЕКС: **№ 1607**



ЧЕРТЕЖ ДЛЯ СПРАВОК № А-1607

ИЗМЕН. И ДОПОЛ.		<b>ЗАВОДСКАЯ ПРОХОДН. БАНЯ</b>	
		НА 800 ЧЕЛ. В СМЕНУ	
		ПЛАН II ЭТ. ЭТ.-ВЕНТИЛЯЦ. КАНАЛЫ	
ГОСУДАРСТВЕННЫЕ ЗАВОДЫ И РУДНИКИ	КОНСТРУИР.	ЕНАКШЕВО ДОКЦ. ГЗБ	МАШТАБ 1:100
ЧЕРТИЛ:	ПРОВЕРИЛ:	АРТ. АРХИТ. 23-1928	
ЗАВ. ТЕХ. БУРО	НАЧ. ТЕХ. ОТД.	№ А-1608	
INDEX			