

регистрационный №

АГО41-0002/2020

дата регистрации

26.03.2020

УТВЕРЖДАЮ

Начальник территориального управления
городских округов Щелково, Звездный городок,
Лосино-Петровский и Фрязино Комитета
по архитектуре и градостроительству Московской
области

С.А. Положенцев

СВИДЕТЕЛЬСТВО

О СОГЛАСОВАНИИ АРХИТЕКТУРНО-ГРАДОСТРОИТЕЛЬНОГО ОБЛИКА
ОБЪЕКТА НЕЖИЛОГО НАЗНАЧЕНИЯ ОБЩЕЙ ПЛОЩАДЬЮ МЕНЕЕ 1 500 КВ.М
НА ТЕРРИТОРИИ МОСКОВСКОЙ ОБЛАСТИ

1. Вид работ:

Новое строительство

2. Наименование объекта:

Многофункциональный торговый центр

3. Адрес объекта:

кадастровый номер земельного участка

50:14:0050303:363

район:

-

поселение (городской округ):

городской округ Щелково

населенный пункт

г. Щелково

улица

Пролетарский проспект

4. Функциональное назначение объекта:

Магазины, общественное питание

5. Заявитель:

ООО «ИрисРиэлтиИнвест»

6. Проектная организация:

ООО «ТСП»

7. Основные параметры объекта:

площадь застройки
(кв.м)

944,98

количество
этажей

2

площадь
з/у (га)

0,2413

общая площадь,
площадь здания
(кв.м)

1476,52

высота
(max) (м)

13,550

8. Обращаем Ваше внимание:

1. В соответствии с ГПЗУ № RU50366000-MSK026535 от 30.01.2020, зарегистрированным Комитетом по архитектуре и градостроительству Московской области, регистрационный № 46788000_08_351461 от 31.01.2020, земельный участок с кадастровым номером 50:14:0050303:363:
 - полностью расположен в границах зоны шумового дискомфорта от автомобильного транспорта;
 - полностью расположен в зоне шумового дискомфорта от аэропортов;
 - частично расположен в границах охранной зоны инженерной сети газопровода (Охранная зона объекта «Газопровод-отвод с газорегуляторными пунктами от газопровода высокого давления «Щелково»»;
 - полностью расположен в пределах приаэродромных территорий аэродромов: Чкаловский, Черное;
 - действие градостроительного регламента не распространяется.
2. В соответствии с ГПЗУ № RU50366000-MSK026572 от 30.01.2020, зарегистрированным Комитетом по архитектуре и градостроительству Московской области, регистрационный № 46788000_08_351462 от 31.01.2020, земельный участок с кадастровым номером 50:14:0050303:2576:
 - полностью расположен в границах зоны шумового дискомфорта от автомобильного транспорта;
 - полностью расположен в зоне шумового дискомфорта от аэропортов;
 - частично расположен в зоне минимальных расстояний газового хозяйства;
 - полностью расположен в пределах приаэродромных территорий аэродромов: Чкаловский, Черное;
 - действие градостроительного регламента не распространяется.
3. В соответствии с ГПЗУ № RU50366000-MSK026401 от 30.01.2020, зарегистрированным Комитетом по архитектуре и градостроительству Московской области, регистрационный № 46788000_08_351460 от 31.01.2020, земельный участок с кадастровым номером 50:14:0000000:103316:
 - полностью расположен в зоне шумового дискомфорта от автомобильного транспорта;
 - полностью расположен в зоне шумового дискомфорта от аэропортов;
 - частично расположен в охранно-защитной зоне объектов электросетевого хозяйства;
 - частично расположен в зоне минимальных расстояний газового хозяйства;
 - частично расположен в зоне планируемой реконструкции обычной автомобильной дороги регионального значения «М-8 «Холмогоры» - Ивanteeвка – Щелково»;
 - полностью расположен в пределах приаэродромных территорий аэродромов: Чкаловский, Черное;
 - действие градостроительного регламента не распространяется.
4. В соответствии с данными ВИС ИСОГД МО:
 - земельный участок с кадастровым номером 50:14:0050303:363 полностью расположен в границах утвержденных проектов планировки и межевания территории, утвержденных Постановлением Правительства Московской области № 460/20 от 18.06.2014 «Об утверждении проекта планировки территории для реконструкции линейного объекта капитального строительства - автомобильной дороги Щелково-Фряново на участке км 0 - км 4 в Щелковском муниципальном районе Московской области»;
 - земельный участок с кадастровым номером 50:14:0050303:363 частично расположен в границах утвержденного проекта планировки территории, утвержденного Постановлением Главы Щелковского муниципального района Московской области от 25.10.2004 № 2791 «Об утверждении проекта застройки IV микрорайона (корректировка) г. Щелково». В соответствии с ППТ определены параметры, конфигурации, границы проектируемого строительства: клуб-центр досуга (поз. 27), количество этажей 2-3, площадь застройки 760 кв.м.

В соответствии с графической частью имеются противоречия со СПОЗУ в части конфигурации и расположения проектируемого объекта, в части конфигурации и расположения проектируемых проездов, примыкания к существующему проезду, а также в функциональном назначении;

 - на земельный участок с кадастровым номером 50:14:0050303:363 имеется Решение Межведомственной комиссии об отсутствии необходимости подготовки документации по планировке территории и возможности выдачи градостроительного плана земельного участка в соответствии с Заключением «О необходимости подготовки документации по планировке территории при размещении объектов капитального строительства на земельных участках, полностью или частично расположенных в зонах планируемого развития транспортной инфраструктуры в Московской области, установленных схемами территориального планирования Московской области»: возможность размещения объектов капитального строительства на земельных участках, полностью или частично расположенных в зонах планируемого развития транспортных инфраструктур в Московской области (да/нет): Да, в соответствии с утвержденным проектом планировки территории.
5. В соответствии с письмом администрации городского округа Щелково Московской области от 17.03.2020 № 172-01/Исх-3529С в Арбитражном суде Московской области рассматриваются дела в отношении земельных участков и объектов недвижимости, расположенных на них, на которых планируется размещение элементов благоустройства, с кадастровыми номерами 50:14:0050303:2576 и 50:14:0000000:103316.
6. При размещении здания необходимо соблюдение требований Перечня Национальных стандартов и свода правил, утвержденного постановлением Правительства РФ от 26 декабря 2014 № 1521, Постановления Правительства РФ от 03.03.2018 № 222 «Об утверждении Правил установления санитарно-защитных зон и использования земельных участков, расположенных в границах санитарно-защитных зон», СанПиН 2.2.1/2.1.1.1200-03 «Санитарно-защитные зоны и санитарная классификация предприятий, сооружений и иных объектов», Федерального закона от 22.07.2008 № 123-ФЗ «Технический регламент о требованиях пожарной безопасности».
7. В случае изменения параметров и характеристик объекта, а также элементов благоустройства, настоящая Свидетельство подлежит аннулированию.

9. Краткое описание внешнего вида и пространственной организации объекта и элементов благоустройства:

общие сведения о пространственной организации:

Здание многофункционального торгового центра представляет собой объем прямоугольной в плане формы, с общими габаритными размерами в осях 49,80х19,80 м, состоящий из 2 этажей и максимальной высотой – 13,550 м.
Планировочное решение обусловлено функциональным назначением объекта и состоит из торговых залов, кафетерия, лестничных клеток, коридоров, тамбура, лифта, грузового подъемника, санузлов, зон разгрузки/склада, технического помещения и подсобных помещений.
На фасадах в соответствии со схемами (в приложении к настоящему Свидетельству) предусмотрены места для размещения информационно-рекламных и навигационных конструкций.

сведения о внешнем виде:

Кровля – плоская с организованным внутренним водостоком.
Наружные стены (расположение на фасадах в соответствии со схемами фасадов и схемами фрагментов фасадов (в приложении к настоящему Свидетельству)):
– фиброцементная плита Olis fasade systems, Олис-Фактура, фактурно-полимерное покрытие, мелкозернистая фактура Барк, RAL 9010, 1500х3600х8 мм или аналог;
– HPL панель Fundertmax, Compact Exterior Nature Pure, поверхность NT, рисунок 0935 Voyager, 200х4100х8 мм, крепление скрытое или аналог;
Окна – переплеты из ПВХ профилей Rehau AG, Rehau-Polytec 50, RAL 7024, с остеклением без тонировки или аналог;
Двери – переплеты из ПВХ профилей Rehau AG, RAL 7024, с остеклением без тонировки, ПВХ с остеклением без тонировки и глухие или аналог.
Козырьки – стекло «триплекс» без тонировки на подвесах из нержавеющей стали или аналог.
Фасадная подсветка – светильник Ecola GX53 LED 8013A, корпус металлический, цвет сатин-хром или аналог.
Декоративное ограждение вентиляционного оборудования на кровле – фиброцементная плита Olis fasade systems и HPL панель Fundertmax, применяемые для отделки наружных стен, с глухой калиткой из оцинкованной стали, окрашенной в заводских условиях, RAL 7024 или аналог.

сведения о благоустройстве:

В соответствии со Схемой планировочной организации земельного участка (в приложении к настоящему Свидетельству), транспортная доступность территории обеспечивается по существующему проезду к микрорайону «Солнечный», в т.ч. по земельному участку с кадастровым номером 50:14:0050303:2576 (в соответствии с выпиской из ЕГРП от 24.03.2020 № 50/001/001/2020-94013 арендатор ООО «ИрисРиэлтИнвест»);
Мероприятиями по благоустройству, в т.ч. на земельных участках с кадастровыми номерами 50:14:0050303:2576, 50:14:0000000:103316 (в соответствии с выпиской из ЕГРП от 24.03.2020 № 50/001/001/2020-92993 арендатор ООО «ИрисРиэлтИнвест»), предусматривается устройство парковочных мест общей численностью на 33 машино-места (в т.ч. для маломобильных групп), устройство тротуаров, проездов, площадки ТБО, велопарковки, малых архитектурных форм и наружного освещения, а также устройство площадок с твердым покрытием общей площадью 3265,92 кв.м и озеленения общей площадью 834,02 кв.м, в т.ч. деревьев, кустарников (в приложении к настоящему Свидетельству).

10. Решение рабочего рассмотрения у начальника структурного территориального подразделения Комитета по архитектуре и градостроительству Московской области

Протокол заседания от 25.03.2020

Решение: В целом одобрить архитектурно-художественное решение здания многофункционального торгового центра по адресу: Московская область, г. Щелково, Пролетарский проспект, для выдачи Свидетельства о согласовании архитектурно-градостроительного облика объекта капитального строительства на территории Московской области.

11. Требования к соблюдению утвержденных настоящим свидетельством решений:

требования к внешнему виду объекта:

При последующих ремонтах необходимо придерживаться согласованного настоящим Свидетельством выбранного колористического решения. В случае изменения колористических решений и характеристик, материалы АГО подлежат повторному рассмотрению.

требования к благоустройству:

Допускается:

- частичное изменение информационного и рекламного оформления здания в соответствии с распоряжением Главного управления архитектуры и градостроительства Московской области от 14.07.2015 № 31РВ-72 «Об утверждении Архитектурно-художественного регламента информационного и рекламного оформления зданий, строений, сооружений и объектов благоустройства Московской области» без изменения общей композиции фасадов.

Не допускается:

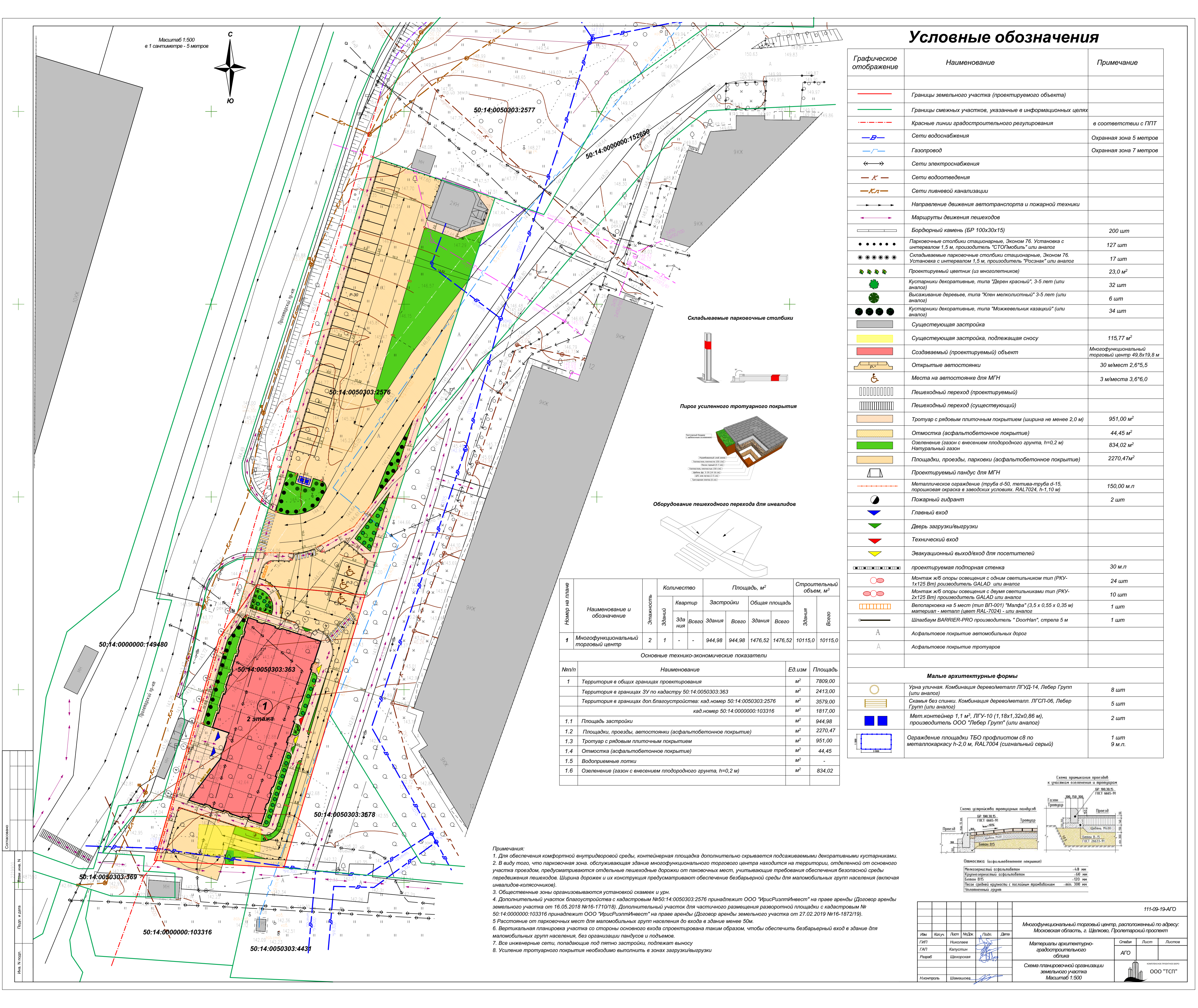
- сокращение площадей проездов, площадок благоустройства и озеленения.

12. Приложения:

графические материалы:

- схема планировочной организации земельного участка на 1 л.;
- схемы фасадов на 3 л.;
- схема развертки фасада на 1 л.;
- схемы фрагментов фасадов на 4 л.

13. Свидетельство без приложений, указанных в пункте 12 настоящего свидетельства, не действительно.



Согласовано			
Взам. инв. №			
Подп. и дата			
Инв. № подл.			

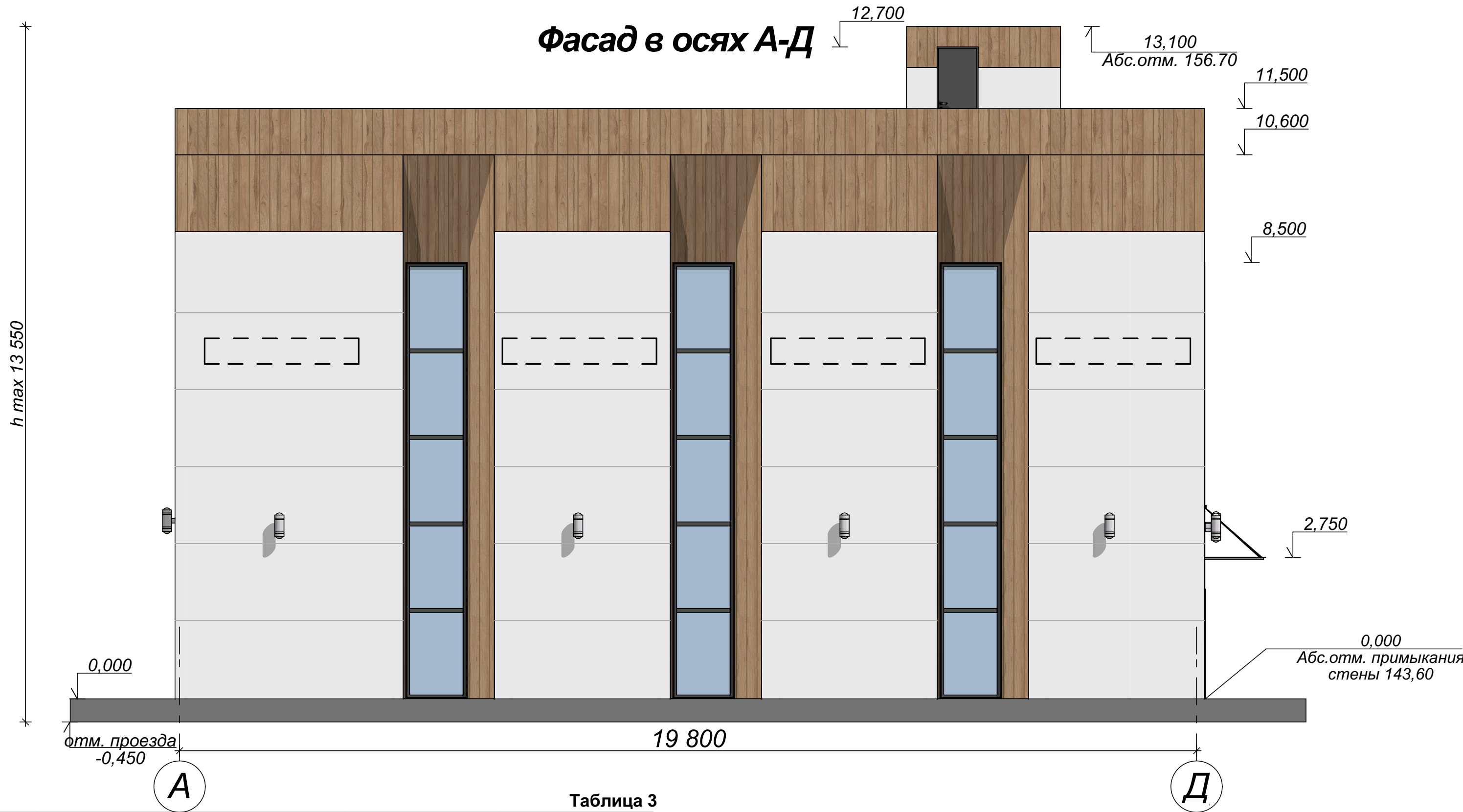


Таблица 3

№п/п	Наименование элемента	Материал или вид отделки	Обозначение материала на чертеже.	Марка цвета по палитрам: Моск.цветовой. RAL.	Примечания
1	Поверхность стены. Тип 1.	Фиброцементная плита Олис Фактура 1500х3600 мм, толщ.8 мм		Фактурно-полимерное покрытие, мелкозернистая фактура Барк, RAL- 9010	Производитель: "Olis fasade systems" 623104, Россия, Свердловская область, г. Первоуральск, ул. Школьная, д. 8 Тел./факс: +7 3439 662 88 (или аналог)
2	Поверхность стены. Тип 2.	HPL Fundermax Compact Exterior Nature Pure, размер ламелей 200х4100 мм, толщ. 8 мм		по каталогу рисунок 0935 Voyager, поверхность NT	Производитель: FunderMax ООО «Декотек Инжиниринг» Москва Кожевнический проезд, 1, БЦ «River Place» офис 300 +7 (495) 258-07-48 (или аналог)
3	Оконный проем (рама и переплет)	Профиль REHAU Polytec 50 ПВХ		RAL- 7024 Графитовый серый	Производитель: REHAU AG. 115088, г. Москва, ул. Угрешская д. 2 стр. 15 (или аналог)
5	Остекление (в составе окон дверей)	Стекло		Стекло прозрачное без тонировки.	Производитель: REHAU AG. 115088, г. Москва, ул. Угрешская д. 2 стр. 15 (Или аналог)
6	Светильники наружного освещения.	Ecola GX53 LED 8013A Материал корп: металл Мат-л плафонов: стекло Цвет плаф-в:прозрачный Степень защиты, IP: IP64		Цвет: сатин-хром (корпус)	Производитель: Ecola г.Москва, Варшавское шоссе, д.50 +7(495) 006-27-64 (или аналог)
8	Информ. конструкции.	Короб из алюмин. композитного материала. Внутри коробка-подсветка. 500х3000 мм - 4 шт		Информационно-рекламная конструкция в соот. с распоряжением ГУАиГ МО, от 14.07.2015г п. 3.5.2	Производитель: Фирма "Рекламное производство" г. Москва, пр-т Маршала Жукова д. 2 (или аналог)

9	Козырек	Стекло триплекс Подвесы- нержавеющая сталь		Прозрачное стекло триплекс, толщина 10+10 мм Подвесы-нержавеющая сталь	RAY-Engineering г. Москва, ул.Днепропетровская, д.2 +7 (495) 109-91-00 (или аналог)
12	Калитка (в декор. ограждении вент. установки на кровле)	Калитка Эстет 2,0х1 (панель-Эстет, оцинкованная сталь, фурнитура-нерж.сталь)		RAL- 7024 Графитовый серый окраска в заводских условиях	Производитель: Grand Line, Калужская обл, Жуковский р-н, дер. Верховье, д.128, пом. 31 +7 (800) 350-58-91 (или аналог)
13	Декоративное ограждение вентиляционной установки: Поверхность. Тип 1 Поверхность. Тип 2	HPL Fundermax Compact Exterior Nature Pure, размер ламелей 200х4100 мм, толщ. 8 мм Фиброцементная плита Олис Фактура, 1500х3600 мм, толщ.8 мм		по каталогу рисунок 0935 Voyager, поверхность NT Фактурно-полимерное покрытие, мелкозернистая фактура Барк, RAL- 9010	Производитель: FunderMax ООО «Декотек Инжиниринг» Москва Кожевнический проезд, 1, БЦ «River Place» оф 300; +7 (495) 258-07-48 (или аналог) Производитель: "Olis fasade systems" 623104, Россия, Свердловская область, г. Первоуральск, ул. Школьная, д. 8; +7 3439 662 88 (или аналог)

							111-09-19-АГО
							Многофункциональный торговый центр, расположенный по адресу: Московская область, г. Щелково, Пролетарский проспект
Изм.	Коп.уч.	Лист	№Док.	Подп.	Дата		
ГИП		Николаев				Материалы архитектурно-градостроительного облика	Стадия Лист Листов
ГАП		Капустин				АГО	
Разраб		Щехорская				Цветовое решение фасада в осях А-Д	
Н.контроль		Шамашова					КОМПЛЕКСНОЕ ПРОЕКТНОЕ БЮРО ООО "ТСП"

Фасад в осях Д-А

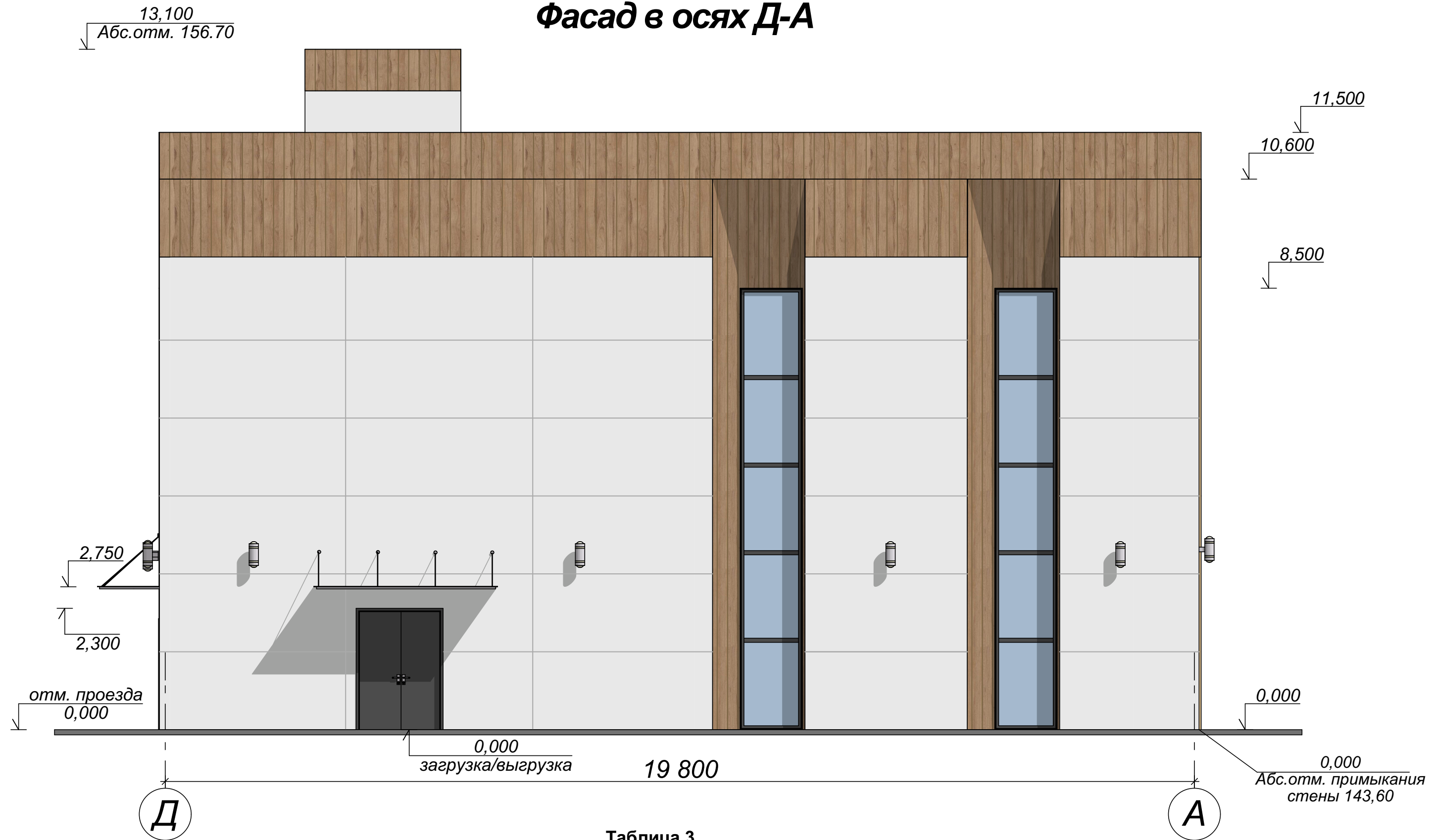

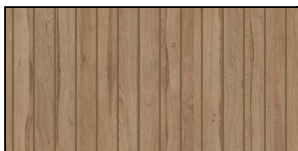


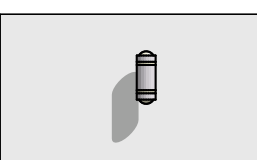
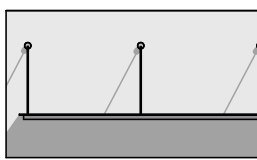



Таблица 3

№п/п	Наименование элемента	Материал или вид отделки	Обозначение материала на чертеже.	Марка цвета по палитрам: Моск.цветовой. RAL.	Примечания
1	Поверхность стены. Тип 1.	Фиброцементная плита Олис Фактура Барк 1500х3600 м, толщ.8 мм		Фактурно-полимерное покрытие, мелкозернистая фактура, RAL- 9010	Производитель: "Olis fasade systems" 623104, Россия, Свердловская область, г. Первоуральск, ул. Школьная, д. 8 Тел./факс: +7 3439 662 88 (или аналог)
2	Поверхность стены. Тип 2.	HPL Fundermax Compact Exterior Nature Pure, размер ламелей 200х4100 мм, толщ. 8 мм		по каталогу рисунок 0935 Voyager, поверхность NT	Производитель: FunderMax ООО «Декотек Инжиниринг» Москва Кожевнический проезд, 1, БЦ «River Place» офис 300 +7 (495) 258-07-48 (или аналог)
3	Оконный проем (рама и переплет)	Профиль REHAU Polytec 50 ПВХ		RAL- 7024 Графитовый серый	Производитель: REHAU AG. 115088, г. Москва, ул. Угрешская д. 2 стр. 15 (или аналог)
4	Дверной проем (рама+полотно)	Переплет из ПВХ профиля, глухая		RAL- 7024 Графитовый серый	Производитель: REHAU AG. 115088, г. Москва, ул. Угрешская д. 2 стр. 15 (или аналог)
5	Остекление (в составе окон дверей)	Стекло		Стекло прозрачное без тонировки.	Производитель: REHAU AG. 115088, г. Москва, ул. Угрешская д. 2 стр. 15 (Или аналог)

6	Светильники наружного освещения.	Еcola GX53 LED 8013A Материал корп.: металл Мат-л плафонов: стекло Цвет плаф-в: прозрачный Степень защиты, IP: IP64		Цвет: сатин-хром (корпус)	Производитель: Еcola г.Москва, Варшавское шоссе, д.50 +7(495) 006-27-64 (или аналог)
9	Козырек	Стекло триплекс Подвесы-нержавеющая сталь		Прозрачное стекло триплекс, толщина 10+10 мм Подвесы-нержавеющая сталь	RAY-Engineering г. Москва, ул.Днепропетровская, д.2 +7 (495) 109-91-00 (или аналог)
13	Декоративное ограждение вентиляционной установки: Поверхность. Тип 1	HPL Fundermax Compact Exterior Nature Pure, размер ламелей 200x4100 мм, толщ. 8 мм		по каталогу рисунок 0935 Voyager, поверхность NT	Производитель: FunderMax ООО «Девелоп Инжиниринг» Москва Кожовинский проезд, 1, БЛ «River Place» оф 300; +7 (495) 258-07-48 (или аналог)
	Поверхность. Тип 2	Фиброцементная плита Опис фактура, 1500x3600 мм, толщ.8 мм		Фактурно-полимерное покрытие, мелкозернистая фактура Барж, RAL- 9010	Производитель: "Oilis fasade systems" 623104, Россия, Свердловская область, г. Первоуральск, ул. Школьная, д. 8; +7 3439 662 88 (или аналог)


						111-09-19-АГО			
						Многофункциональный торговый центр, расположенный по адресу: Московская область, г. Щелково, Пролетарский проспект			
Изм.	Коп.уч.	Лист	№Док.	Подп.	Дата	Материалы архитектурно-градостроительного облика	Стадия	Лист	Листов
ГИП		Николаев					АГО		
ГАП		Капустин							
Разраб		Щехорская							
Н.контроль						Цветовое решение фасада в осях Д-А	 КОМПЛЕКСНОЕ ПРОЕКТНОЕ БЮРО ООО "ТСП"		
		Шамашова							



Фасад в осях 1-9

Согласовано

Имя, N подл. Подп. и дата Взам. инв. N

						111-09-19-АГО			
						Многофункциональный торговый центр, расположенный по адресу: Московская область, г. Щелково, Пролетарский проспект			
Изм.	Колуч.	Лист	№Дж.	Подп.	Дата	Материалы архитектурно-градостроительного облика	Стадия	Лист	Листов
ГАП		Николаев					АГО		
ГАП		Капустин							
Разреш		Щехорская							
						Развертка фасада		ОАО "ТСП"	
Никитин		Шамшиев							

Фрагмент фасада в осях 1-9

Информационно-рекламная конструкция в
соот. с распоряжением ГУАиГ МО, от
14.07.2015г. п. 3.5.2 Световой короб. Короб
производится из алюминиевого композитного
материала. Внутри короба устанавливается
подсветка.
500х3000 мм
Производитель: Фирма "Рекламное
производство" г. Москва, пр-т Маршала Жукова
д. 2 (или аналог)

Фиброцементная плита Олис Фактура
RAL- 9010, фактурно-полимерное покрытие,
мелкозернистая фактура Барк,
1500х3600 мм, толщ. 8 мм
Производитель: "Olis fasade systems"
623104, Россия, Свердловская область, г.
Первоуральск, ул. Школьная, д. 8
Тел./факс: +7 3439 662 88

HPL Fundermax Compact Exterior Nature Pure,
размер ламелей 200х4100 мм, толщ. 8 мм
Цвет по каталогу FunderMax Compact Exterior Nature Pure,
рисунки 0935 Voyager, поверхность NT
Производитель: FunderMax ООО «Декотек Инжиниринг»
Москва Кожевнический проезд, 1, БЦ «River Place» офис 300
+7 (495) 258-07-48 (или аналог)

Оконный проем:
Рама (и переплет) - профиль
REHAU Polytec 50 Производитель:
REHAU AG. 115088, г. Москва, ул.
Угрешская д. 2 стр. 15 (или аналог)

Стекло прозрачное без тонировки.
Производитель: REHAU AG. 115088,
г. Москва, ул. Угрешская д. 2 стр. 15
(или аналог)

Дверной проем:
Рама и переплет из профиля ПВХ
(REHAU 70 RAU-PVC)
RAL- 7024 Графитовый серый
Производитель: REHAU AG.
115088, г. Москва, ул. Угрешская д. 2
стр. 15 (или аналог)

Согласовано

Взам. инв. N

Подп. и дата

Инв. N подл.

111-09-19-АГО

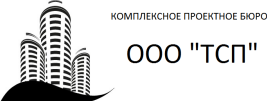
Многофункциональный торговый центр, расположенный по адресу:
Московская область, г. Щелково, Пролетарский проспект

Изм.	Кол.уч.	Лист	№ Док.	Подп.	Дата
ГИП		Николаев			
ГАП		Капустин			
Разраб		Щехорская			
Н.контроль		Шамашова			

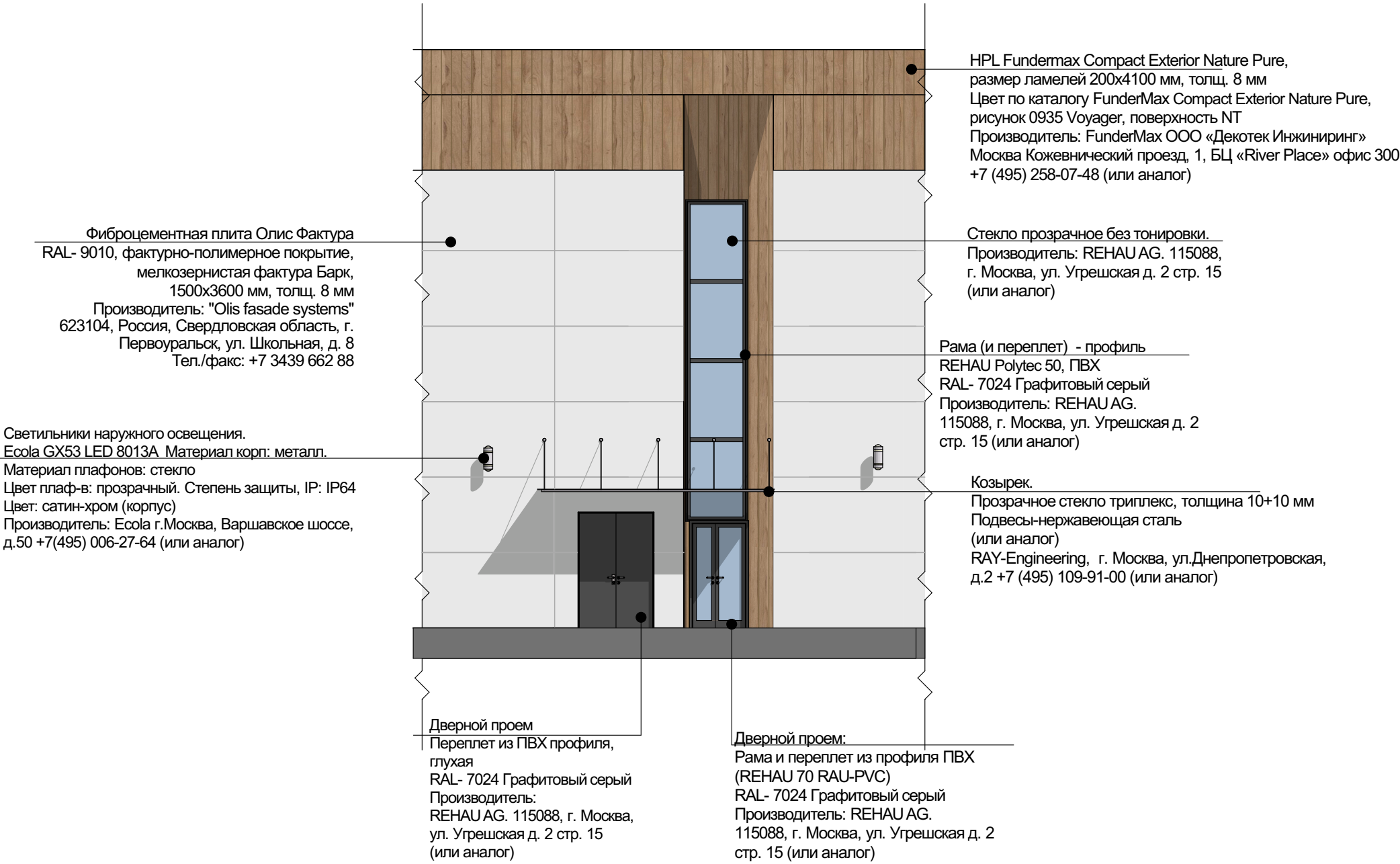
Материалы архитектурно-градостроительного облика

Стадия	Лист	Листов
АГО		

Фрагменты фасадов







Фрагмент фасада в осях 9-1

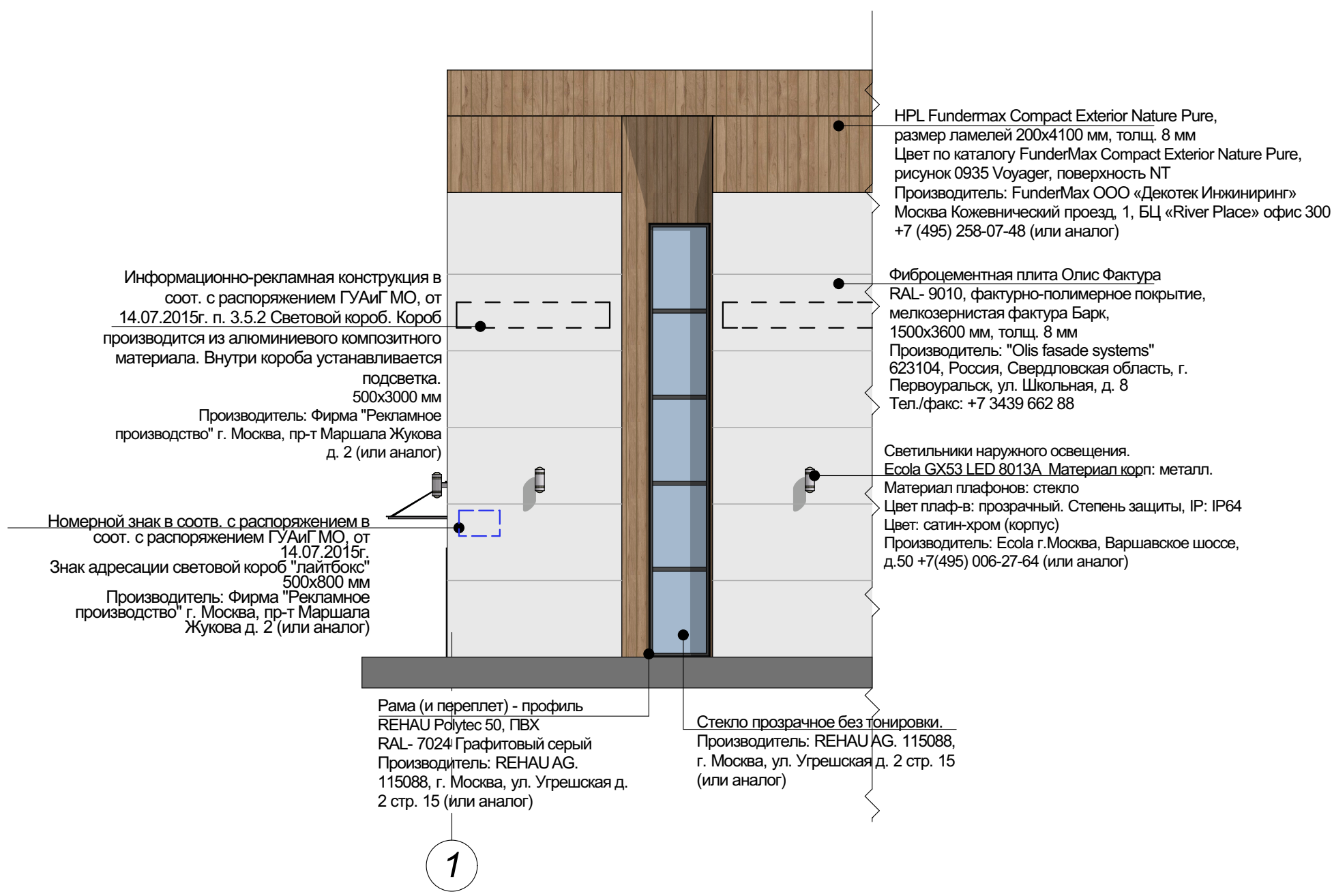


Согласовано

Инв. N подл.	Подп. и дата	Взам .инв. N

						111-09-19-АГО			
						Многофункциональный торговый центр, расположенный по адресу: Московская область, г. Щелково, Пролетарский проспект			
Изм.	Коп.уч.	Лист	№Док.	Подп.	Дата	Материалы архитектурно-градостроительного облика	Стадия	Лист	Листов
ГИП		Николаев					АГО		
ГАП		Капустин							
Разраб		Щехорская							
						Фрагменты фасадов	 КОМПЛЕКСНОЕ ПРОЕКТНОЕ БЮРО ООО "ТСП"		
Н.контроль		Шамашова							

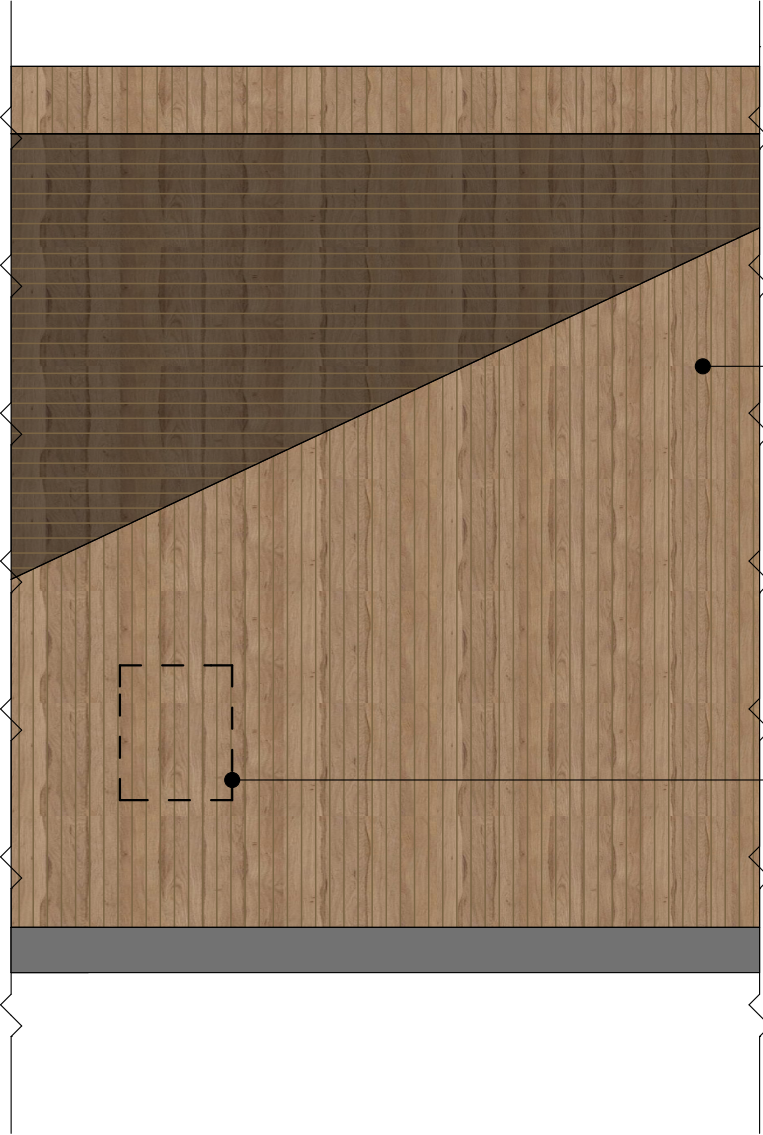
Фрагмент фасада в осях 1-9



Согласовано

Изм.	Кол.уч.	Лист	№ Док.	Подп.	Дата	Изм.	Кол.уч.	Лист	№ Док.	Подп.	Дата	Изм.	Кол.уч.	Лист	№ Док.	Подп.	Дата	Изм.	Кол.уч.	Лист	№ Док.	Подп.	Дата	Изм.	Кол.уч.	Лист	№ Док.	Подп.	Дата	Изм.	Кол.уч.	Лист	№ Док.	Подп.	Дата	Изм.	Кол.уч.	Лист	№ Док.	Подп.	Дата	Изм.	Кол.уч.	Лист	№ Док.	Подп.	Дата	Изм.	Кол.уч.	Лист	№ Док.	Подп.	Дата	Изм.	Кол.уч.	Лист	№ Док.	Подп.	Дата	Изм.	Кол.уч.	Лист	№ Док.	Подп.	Дата	Изм.	Кол.уч.	Лист	№ Док.	Подп.	Дата	Изм.	Кол.уч.	Лист	№ Док.	Подп.	Дата	Изм.	Кол.уч.	Лист	№ Док.	Подп.	Дата	Изм.	Кол.уч.	Лист	№ Док.	Подп.	Дата	Изм.	Кол.уч.	Лист	№ Док.	Подп.	Дата	Изм.	Кол.уч.	Лист	№ Док.	Подп.	Дата	Изм.	Кол.уч.	Лист	№ Док.	Подп.	Дата	Изм.	Кол.уч.	Лист	№ Док.	Подп.	Дата	Изм.	Кол.уч.	Лист	№ Док.	Подп.	Дата	Изм.	Кол.уч.	Лист	№ Док.	Подп.	Дата	Изм.	Кол.уч.	Лист	№ Док.	Подп.	Дата	Изм.	Кол.уч.	Лист	№ Док.	Подп.	Дата	Изм.	Кол.уч.	Лист	№ Док.	Подп.	Дата	Изм.	Кол.уч.	Лист	№ Док.	Подп.	Дата	Изм.	Кол.уч.	Лист	№ Док.	Подп.	Дата	Изм.	Кол.уч.	Лист	№ Док.	Подп.	Дата	Изм.	Кол.уч.	Лист	№ Док.	Подп.	Дата	Изм.	Кол.уч.	Лист	№ Док.	Подп.	Дата	Изм.	Кол.уч.	Лист	№ Док.	Подп.	Дата	Изм.	Кол.уч.	Лист	№ Док.	Подп.	Дата	Изм.	Кол.уч.	Лист	№ Док.	Подп.	Дата	Изм.	Кол.уч.	Лист	№ Док.	Подп.	Дата	Изм.	Кол.уч.	Лист	№ Док.	Подп.	Дата	Изм.	Кол.уч.	Лист	№ Док.	Подп.	Дата	Изм.	Кол.уч.	Лист	№ Док.	Подп.	Дата	Изм.	Кол.уч.	Лист	№ Док.	Подп.	Дата	Изм.	Кол.уч.	Лист	№ Док.	Подп.	Дата	Изм.	Кол.уч.	Лист	№ Док.	Подп.	Дата	Изм.	Кол.уч.	Лист	№ Док.	Подп.	Дата	Изм.	Кол.уч.	Лист	№ Док.	Подп.	Дата	Изм.	Кол.уч.	Лист	№ Док.	Подп.	Дата	Изм.	Кол.уч.	Лист	№ Док.	Подп.	Дата	Изм.	Кол.уч.	Лист	№ Док.	Подп.	Дата	Изм.	Кол.уч.	Лист	№ Док.	Подп.	Дата	Изм.	Кол.уч.	Лист	№ Док.	Подп.	Дата	Изм.	Кол.уч.	Лист	№ Док.	Подп.	Дата	Изм.	Кол.уч.	Лист	№ Док.	Подп.	Дата	Изм.	Кол.уч.	Лист	№ Док.	Подп.	Дата	Изм.	Кол.уч.	Лист	№ Док.	Подп.	Дата	Изм.	Кол.уч.	Лист	№ Док.	Подп.	Дата	Изм.	Кол.уч.	Лист	№ Док.	Подп.	Дата	Изм.	Кол.уч.	Лист	№ Док.	Подп.	Дата	Изм.	Кол.уч.	Лист	№ Док.	Подп.	Дата	Изм.	Кол.уч.	Лист	№ Док.	Подп.	Дата	Изм.	Кол.уч.	Лист	№ Док.	Подп.	Дата	Изм.	Кол.уч.	Лист	№ Док.	Подп.	Дата	Изм.	Кол.уч.	Лист	№ Док.	Подп.	Дата	Изм.	Кол.уч.	Лист	№ Док.	Подп.	Дата	Изм.	Кол.уч.	Лист	№ Док.	Подп.	Дата	Изм.	Кол.уч.	Лист	№ Док.	Подп.	Дата	Изм.	Кол.уч.	Лист	№ Док.	Подп.	Дата	Изм.	Кол.уч.	Лист	№ Док.	Подп.	Дата	Изм.	Кол.уч.	Лист	№ Док.	Подп.	Дата	Изм.	Кол.уч.	Лист	№ Док.	Подп.	Дата	Изм.	Кол.уч.	Лист	№ Док.	Подп.	Дата	Изм.	Кол.уч.	Лист	№ Док.	Подп.	Дата	Изм.	Кол.уч.	Лист	№ Док.	Подп.	Дата	Изм.	Кол.уч.	Лист	№ Док.	Подп.	Дата	Изм.	Кол.уч.	Лист	№ Док.	Подп.	Дата	Изм.	Кол.уч.	Лист	№ Док.	Подп.	Дата	Изм.	Кол.уч.	Лист	№ Док.	Подп.	Дата	Изм.	Кол.уч.	Лист	№ Док.	Подп.	Дата	Изм.	Кол.уч.	Лист	№ Док.	Подп.	Дата	Изм.	Кол.уч.	Лист	№ Док.	Подп.	Дата	Изм.	Кол.уч.	Лист	№ Док.	Подп.	Дата	Изм.	Кол.уч.	Лист	№ Док.	Подп.	Дата	Изм.	Кол.уч.	Лист	№ Док.	Подп.	Дата	Изм.	Кол.уч.	Лист	№ Док.	Подп.	Дата	Изм.	Кол.уч.	Лист	№ Док.	Подп.	Дата	Изм.	Кол.уч.	Лист	№ Док.	Подп.	Дата	Изм.	Кол.уч.	Лист	№ Док.	Подп.	Дата	Изм.	Кол.уч.	Лист	№ Док.	Подп.	Дата	Изм.	Кол.уч.	Лист	№ Док.	Подп.	Дата	Изм.	Кол.уч.	Лист	№ Док.	Подп.	Дата	Изм.	Кол.уч.	Лист	№ Док.	Подп.	Дата	Изм.	Кол.уч.	Лист	№ Док.	Подп.	Дата	Изм.	Кол.уч.	Лист	№ Док.	Подп.	Дата	Изм.	Кол.уч.	Лист	№ Док.	Подп.	Дата	Изм.	Кол.уч.	Лист	№ Док.	Подп.	Дата	Изм.	Кол.уч.	Лист	№ Док.	Подп.	Дата	Изм.	Кол.уч.	Лист	№ Док.	Подп.	Дата	Изм.	Кол.уч.	Лист	№ Док.	Подп.	Дата	Изм.	Кол.уч.	Лист	№ Док.	Подп.	Дата	Изм.	Кол.уч.	Лист	№ Док.	Подп.	Дата	Изм.	Кол.уч.	Лист	№ Док.	Подп.	Дата	Изм.	Кол.уч.	Лист	№ Док.	Подп.	Дата	Изм.	Кол.уч.	Лист	№ Док.	Подп.	Дата	Изм.	Кол.уч.	Лист	№ Док.	Подп.	Дата	Изм.	Кол.уч.	Лист	№ Док.	Подп.	Дата	Изм.	Кол.уч.	Лист	№ Док.	Подп.	Дата	Изм.	Кол.уч.	Лист	№ Док.	Подп.	Дата	Изм.	Кол.уч.	Лист	№ Док.	Подп.	Дата	Изм.	Кол.уч.	Лист	№ Док.	Подп.	Дата	Изм.	Кол.уч.	Лист	№ Док.	Подп.	Дата	Изм.	Кол.уч.	Лист	№ Док.	Подп.	Дата	Изм.	Кол.уч.	Лист	№ Док.	Подп.	Дата	Изм.	Кол.уч.	Лист	№ Док.	Подп.	Дата	Изм.	Кол.уч.	Лист	№ Док.	Подп.	Дата	Изм.	Кол.уч.	Лист	№ Док.	Подп.	Дата	Изм.	Кол.уч.	Лист	№ Док.	Подп.	Дата	Изм.	Кол.уч.	Лист	№ Док.	Подп.	Дата	Изм.	Кол.уч.	Лист	№ Док.	Подп.	Дата	Изм.	Кол.уч.	Лист	№ Док.	Подп.	Дата	Изм.	Кол.уч.	Лист	№ Док.	Подп.	Дата	Изм.	Кол.уч.	Лист	№ Док.	Подп.	Дата	Изм.	Кол.уч.	Лист	№ Док.	Подп.	Дата	Изм.	Кол.уч.	Лист	№ Док.	Подп.	Дата	Изм.	Кол.уч.	Лист	№ Док.	Подп.	Дата	Изм.	Кол.уч.	Лист	№ Док.	Подп.	Дата	Изм.	Кол.уч.	Лист	№ Док.	Подп.	Дата	Изм.	Кол.уч.	Лист	№ Док.	Подп.	Дата	Изм.	Кол.уч.	Лист	№ Док.	Подп.	Дата	Изм.	Кол.уч.	Лист	№ Док.	Подп.	Дата	Изм.	Кол.уч.	Лист	№ Док.	Подп.	Дата	Изм.	Кол.уч.	Лист	№ Док.	Подп.	Дата	Изм.	Кол.уч.	Лист	№ Док.	Подп.	Дата	Изм.	Кол.уч.	Лист	№ Док.	Подп.	Дата	Изм.	Кол.уч.	Лист	№ Док.	Подп.	Дата	Изм.	Кол.уч.	Лист	№ Док.	Подп.	Дата	Изм.	Кол.уч.	Лист	№ Док.	Подп.	Дата	Изм.	Кол.уч.	Лист	№ Док.	Подп.	Дата	Изм.	Кол.уч.	Лист	№ Док.	Подп.	Дата	Изм.	Кол.уч.	Лист	№ Док.	Подп.	Дата	Изм.	Кол.уч.	Лист	№ Док.	Подп.	Дата	Изм.	Кол.уч.	Лист	№ Док.	Подп.	Дата	Изм.	Кол.уч.	Лист	№ Док.	Подп.	Дата	Изм.	Кол.уч.	Лист	№ Док.	Подп.	Дата	Изм.	Кол.уч.	Лист	№ Док.	Подп.	Дата	Изм.	Кол.уч.	Лист	№ Док.	Подп.	Дата	Изм.	Кол.уч.	Лист	№ Док.	Подп.	Дата	Изм.	Кол.уч.	Лист	№ Док.	Подп.	Дата	Изм.	Кол.уч.	Лист	№ Док.	Подп.	Дата	Изм.	Кол.уч.	Лист	№ Док.	Подп.	Дата	Изм.	Кол.уч.	Лист	№ Док.	Подп.	Дата	Изм.	Кол.уч.	Лист	№ Док.	Подп.	Дата	Изм.	Кол.уч.	Лист	№ Док.	Подп.	Дата	Изм.	Кол.уч.	Лист	№ Док.	Подп.	Дата	Изм.	Кол.уч.	Лист	№ Док.	Подп.	Дата	Изм.	Кол.уч.	Лист	№ Док.	Подп.	Дата	Изм.	Кол.уч.	Лист	№ Док.	Подп.	Дата	Изм.	Кол.уч.	Лист	№ Док.	Подп.	Дата	Изм.	Кол.уч.	Лист	№ Док.	Подп.	Дата	Изм.	Кол.уч.	Лист	№ Док.	Подп.	Дата	Изм.	Кол.уч.	Лист	№ Док.	Подп.	Дата	Изм.	Кол.уч.	Лист	№ Док.	Подп.	Дата	Изм.	Кол.уч.	Лист	№ Док.	Подп.	Дата	Изм.	Кол.уч.	Лист	№ Док.	Подп.	Дата	Изм.	Кол.уч.	Лист	№ Док.	Подп.	Дата	Изм.	Кол.уч.	Лист	№ Док.	Подп.	Дата	Изм.	Кол.уч.	Лист	№ Док.	Подп.	Дата
------	---------	------	--------	-------	------	------	---------	------	--------	-------	------	------	---------	------	--------	-------	------	------	---------	------	--------	-------	------	------	---------	------	--------	-------	------	------	---------	------	--------	-------	------	------	---------	------	--------	-------	------	------	---------	------	--------	-------	------	------	---------	------	--------	-------	------	------	---------	------	--------	-------	------	------	---------	------	--------	-------	------	------	---------	------	--------	-------	------	------	---------	------	--------	-------	------	------	---------	------	--------	-------	------	------	---------	------	--------	-------	------	------	---------	------	--------	-------	------	------	---------	------	--------	-------	------	------	---------	------	--------	-------	------	------	---------	------	--------	-------	------	------	---------	------	--------	-------	------	------	---------	------	--------	-------	------	------	---------	------	--------	-------	------	------	---------	------	--------	-------	------	------	---------	------	--------	-------	------	------	---------	------	--------	-------	------	------	---------	------	--------	-------	------	------	---------	------	--------	-------	------	------	---------	------	--------	-------	------	------	---------	------	--------	-------	------	------	---------	------	--------	-------	------	------	---------	------	--------	-------	------	------	---------	------	--------	-------	------	------	---------	------	--------	-------	------	------	---------	------	--------	-------	------	------	---------	------	--------	-------	------	------	---------	------	--------	-------	------	------	---------	------	--------	-------	------	------	---------	------	--------	-------	------	------	---------	------	--------	-------	------	------	---------	------	--------	-------	------	------	---------	------	--------	-------	------	------	---------	------	--------	-------	------	------	---------	------	--------	-------	------	------	---------	------	--------	-------	------	------	---------	------	--------	-------	------	------	---------	------	--------	-------	------	------	---------	------	--------	-------	------	------	---------	------	--------	-------	------	------	---------	------	--------	-------	------	------	---------	------	--------	-------	------	------	---------	------	--------	-------	------	------	---------	------	--------	-------	------	------	---------	------	--------	-------	------	------	---------	------	--------	-------	------	------	---------	------	--------	-------	------	------	---------	------	--------	-------	------	------	---------	------	--------	-------	------	------	---------	------	--------	-------	------	------	---------	------	--------	-------	------	------	---------	------	--------	-------	------	------	---------	------	--------	-------	------	------	---------	------	--------	-------	------	------	---------	------	--------	-------	------	------	---------	------	--------	-------	------	------	---------	------	--------	-------	------	------	---------	------	--------	-------	------	------	---------	------	--------	-------	------	------	---------	------	--------	-------	------	------	---------	------	--------	-------	------	------	---------	------	--------	-------	------	------	---------	------	--------	-------	------	------	---------	------	--------	-------	------	------	---------	------	--------	-------	------	------	---------	------	--------	-------	------	------	---------	------	--------	-------	------	------	---------	------	--------	-------	------	------	---------	------	--------	-------	------	------	---------	------	--------	-------	------	------	---------	------	--------	-------	------	------	---------	------	--------	-------	------	------	---------	------	--------	-------	------	------	---------	------	--------	-------	------	------	---------	------	--------	-------	------	------	---------	------	--------	-------	------	------	---------	------	--------	-------	------	------	---------	------	--------	-------	------	------	---------	------	--------	-------	------	------	---------	------	--------	-------	------	------	---------	------	--------	-------	------	------	---------	------	--------	-------	------	------	---------	------	--------	-------	------	------	---------	------	--------	-------	------	------	---------	------	--------	-------	------	------	---------	------	--------	-------	------	------	---------	------	--------	-------	------	------	---------	------	--------	-------	------	------	---------	------	--------	-------	------	------	---------	------	--------	-------	------	------	---------	------	--------	-------	------	------	---------	------	--------	-------	------	------	---------	------	--------	-------	------	------	---------	------	--------	-------	------	------	---------	------	--------	-------	------	------	---------	------	--------	-------	------	------	---------	------	--------	-------	------	------	---------	------	--------	-------	------	------	---------	------	--------	-------	------	------	---------	------	--------	-------	------	------	---------	------	--------	-------	------	------	---------	------	--------	-------	------	------	---------	------	--------	-------	------	------	---------	------	--------	-------	------	------	---------	------	--------	-------	------	------	---------	------	--------	-------	------	------	---------	------	--------	-------	------	------	---------	------	--------	-------	------	------	---------	------	--------	-------	------	------	---------	------	--------	-------	------	------	---------	------	--------	-------	------	------	---------	------	--------	-------	------	------	---------	------	--------	-------	------	------	---------	------	--------	-------	------	------	---------	------	--------	-------	------	------	---------	------	--------	-------	------	------	---------	------	--------	-------	------	------	---------	------	--------	-------	------	------	---------	------	--------	-------	------	------	---------	------	--------	-------	------	------	---------	------	--------	-------	------	------	---------	------	--------	-------	------	------	---------	------	--------	-------	------	------	---------	------	--------	-------	------	------	---------	------	--------	-------	------	------	---------	------	--------	-------	------	------	---------	------	--------	-------	------	------	---------	------	--------	-------	------	------	---------	------	--------	-------	------	------	---------	------	--------	-------	------	------	---------	------	--------	-------	------	------	---------	------	--------	-------	------	------	---------	------	--------	-------	------	------	---------	------	--------	-------	------	------	---------	------	--------	-------	------	------	---------	------	--------	-------	------	------	---------	------	--------	-------	------	------	---------	------	--------	-------	------	------	---------	------	--------	-------	------	------	---------	------	--------	-------	------	------	---------	------	--------	-------	------	------	---------	------	--------	-------	------	------	---------	------	--------	-------	------	------	---------	------	--------	-------	------	------	---------	------	--------	-------	------	------	---------	------	--------	-------	------	------	---------	------	--------	-------	------	------	---------	------	--------	-------	------	------	---------	------	--------	-------	------	------	---------	------	--------	-------	------	------	---------	------	--------	-------	------	------	---------	------	--------	-------	------	------	---------	------	--------	-------	------

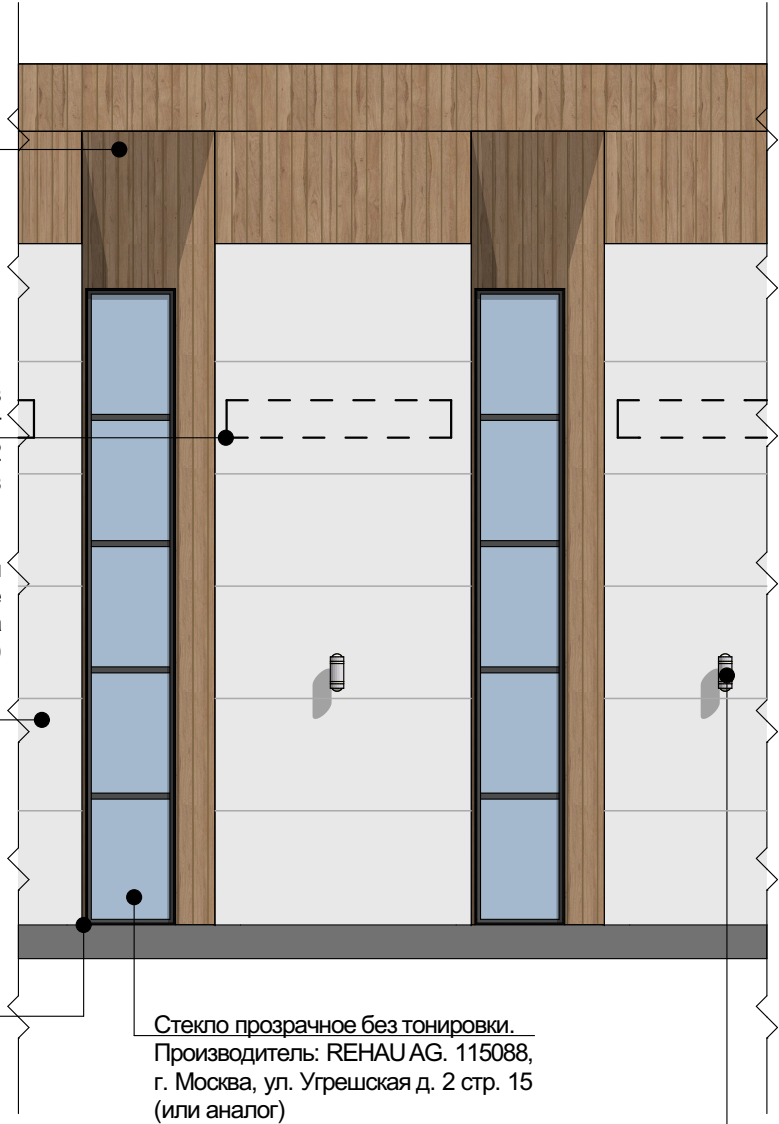
Фрагмент фасада в осях 1-9



HPL Fundermax Compact Exterior Nature Pure,
размер ламелей 200x4100 мм, толщ. 8 мм
Цвет по каталогу FunderMax Compact Exterior Nature Pure,
рисунок 0935 Voyager, поверхность NT
Производитель: FunderMax ООО «Декотек Инжиниринг»
Москва Кожевнический проезд, 1, БЦ «River Place» офис 300
+7 (495) 258-07-48 (или аналог)

Информационный блок в соот. с
распоряжением ГУАиГ МО, от 14.07.2015г.
приложение 2, рис. 8
1500x1800 мм
Производитель: Фирма "Рекламное
производство" г. Москва, пр-т Маршала Жукова
д. 2 (или аналог)

Фрагмент фасада в осях А-Д



HPL Fundermax Compact Exterior Nature Pure,
размер ламелей 200x4100 мм, толщ. 8 мм
Цвет по каталогу FunderMax Compact Exterior Nature Pure,
рисунок 0935 Voyager, поверхность NT
Производитель: FunderMax ООО «Декотек Инжиниринг»
Москва Кожевнический проезд, 1, БЦ «River Place» офис 300
+7 (495) 258-07-48 (или аналог)

Информационно-рекламная конструкция в
соот. с распоряжением ГУАиГ МО, от
14.07.2015г. п. 3.5.2
Световой короб. Короб производится из
алюминиевого композитного материала.
Внутри короба устанавливается подсветка.
500x3000 мм
Производитель: Фирма "Рекламное
производство" г. Москва, пр-т Маршала Жукова
д. 2 (или аналог)

Фиброцементная плита Олис Фактура
RAL- 9010, фактурно-полимерное покрытие,
мелкозернистая фактура Барк,
1500x3600 мм, толщ. 8 мм
Производитель: "Olis fasade systems"
623104, Россия, Свердловская область, г.
Первоуральск, ул. Школьная, д. 8
Тел./факс: +7 3439 662 88


Рама (и переплет) - профиль
REHAU Polytec 50 , ПВХ
RAL- 7024 Графитовый серый
Производитель: REHAU AG.
115088, г. Москва, ул. Угрешская д.
2 стр. 15 (или аналог)

Стекло прозрачное без тонировки.
Производитель: REHAU AG. 115088,
г. Москва, ул. Угрешская д. 2 стр. 15
(или аналог)

Светильники наружного освещения.
Ecola GX53 LED 8013A Материал корп: металл.
Материал плафонов: стекло
Цвет плаф-в: прозрачный. Степень защиты, IP: IP64
Цвет: сатин-хром (корпус)
Производитель: Ecola г.Москва, Варшавское шоссе,
д.50 +7(495) 006-27-64 (или аналог)

Согласовано

Инв. N подл.	Подп. и дата	Взам. инв. N

						111-09-19-АГО			
						Многофункциональный торговый центр, расположенный по адресу: Московская область, г. Щелково, Пролетарский проспект			
Изм.	Коп.уч.	Лист	№ Док.	Подп.	Дата	Материалы архитектурно-градостроительного облика	Стадия	Лист	Листов
ГИП		Николаев					АГО		
ГАП		Капустин							
Разраб		Щехорская				Фрагменты фасадов	 КОМПЛЕКСНОЕ ПРОЕКТНОЕ БЮРО ООО "ТСП"		
Н.контроль		Шамашова							

