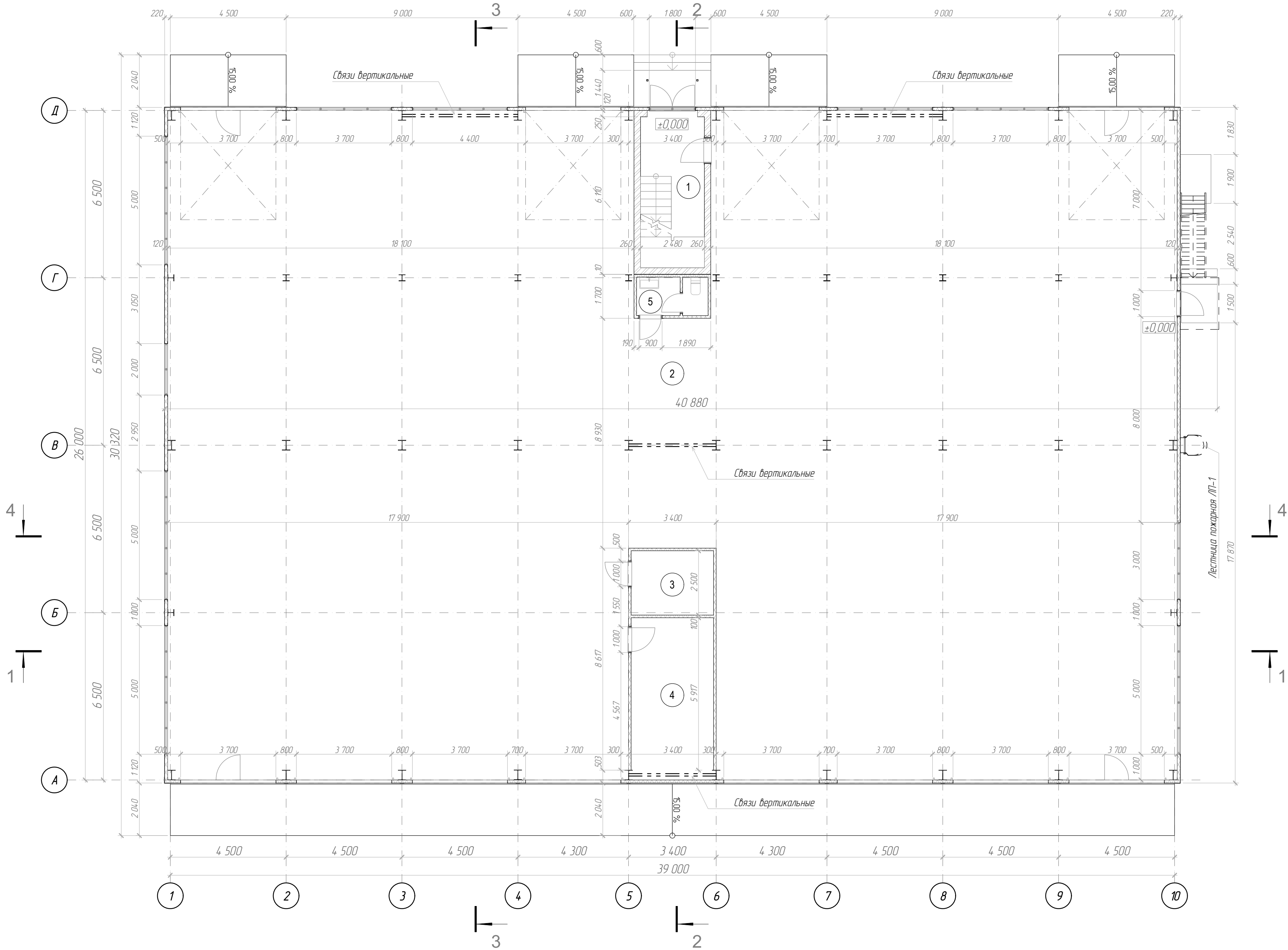


План на отметке ±0.000



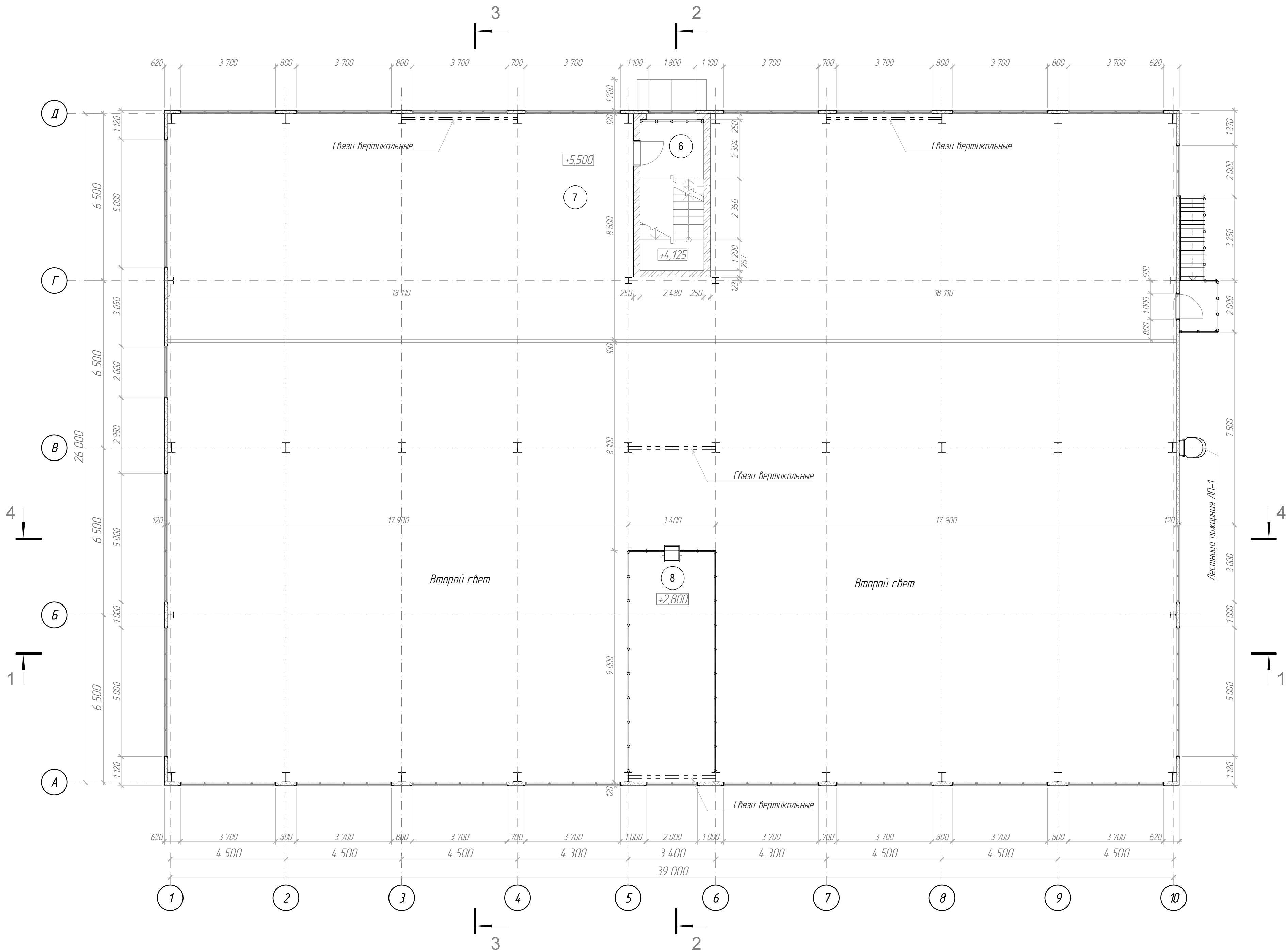
Экспликация помещений

№	Наименование	Площадь	Кат. помещ. ен.
1	Лестничная клетка	14,75	
2	Складское помещение	963,18	
3	Электрощитовая	8,01	
4	ИТП/ Водомерный узел	20,16	
5	Санузел	4,58	
6	Лестничная клетка	13,97	
7	Антресоль 1	325,77	
8	Антресоль 2	30,61	
		1381,03 м²	

Условные обозначения

№ п/п	Наименование	Обозначение
1	Наружные стены из сэндвич-панелей толщиной 120 мм	
2	Ограждение антресолей и лестничной площадки	

План на отметке +5,500



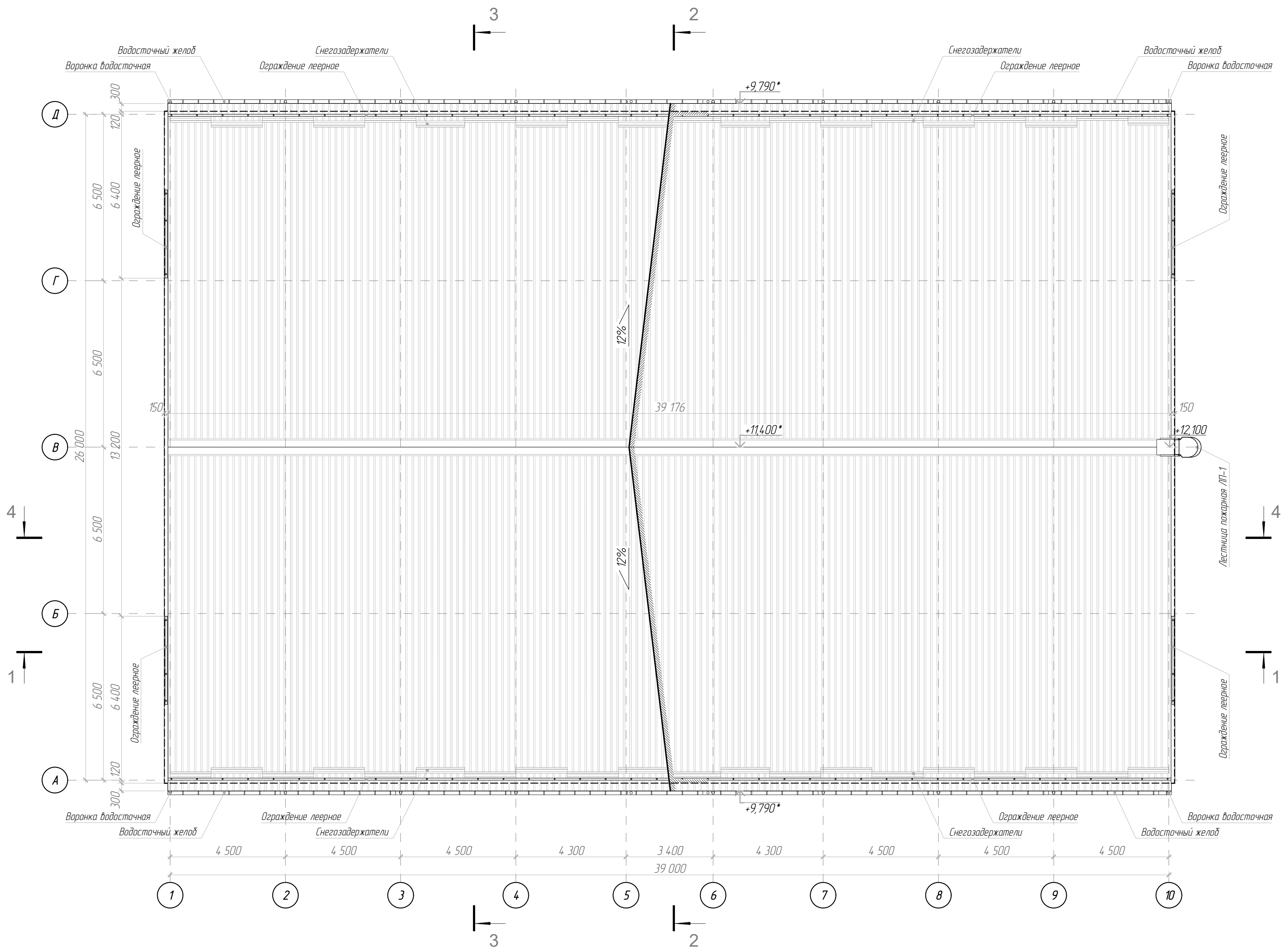
Экспликация помещений

№	Наименование	Площадь	Кат. помещ. ен.
1	Лестничная клетка	14,75	
2	Складское помещение	963,18	
3	Электрощитовая	8,01	
4	ИТП/ Водомерный узел	20,16	
5	Санузел	4,58	
6	Лестничная клетка	13,97	
7	Антресоль 1	325,77	
8	Антресоль 2	30,61	
		1381,03 м²	

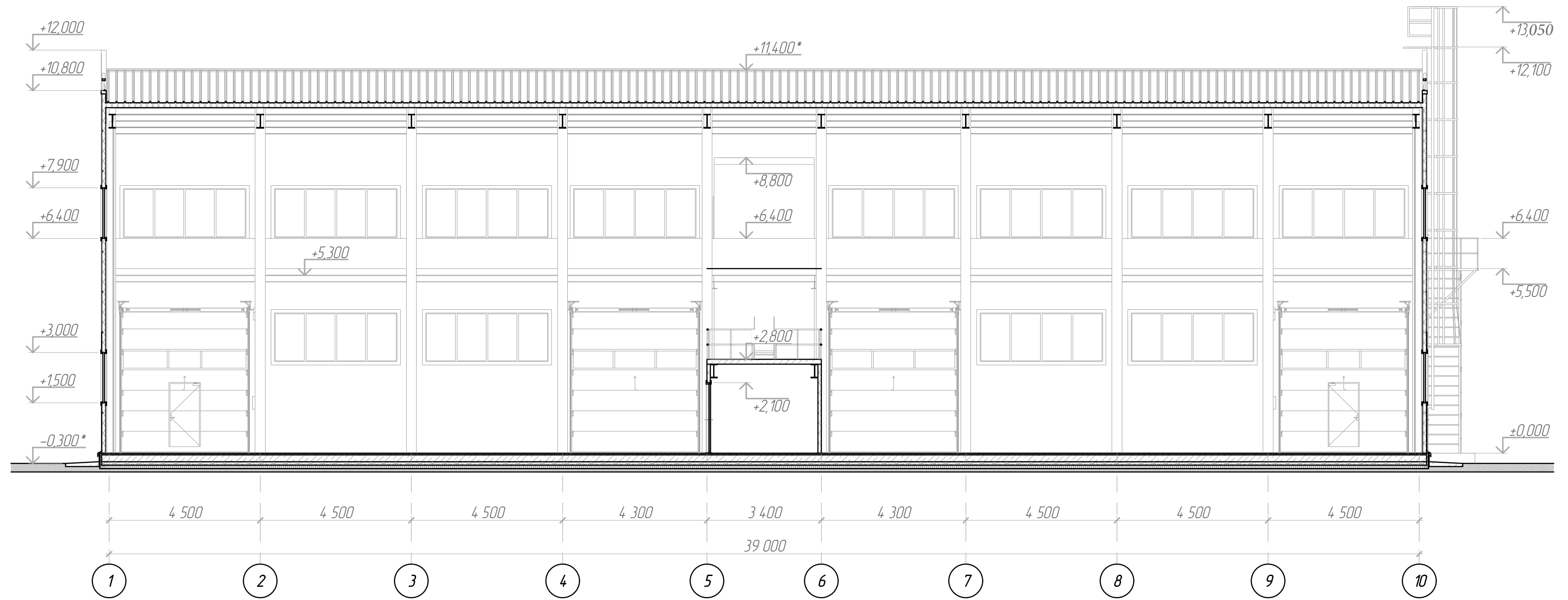
Условные обозначения

№ п/п	Наименование	Обозначение
1	Наружные стены из сэндвич-панелей толщиной 120 мм	
2	Ограждение антресолей и лестничной площадки	

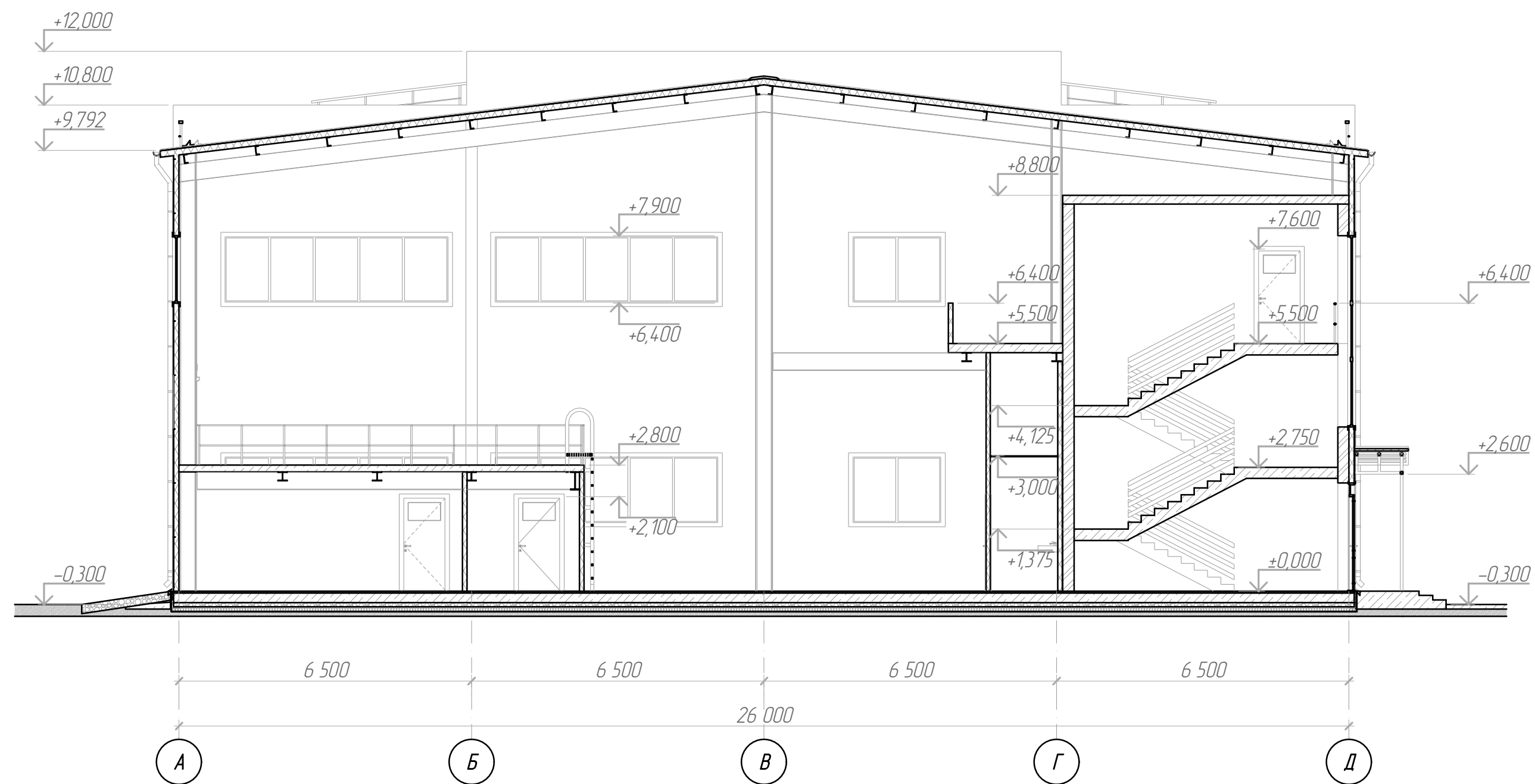
План кровли



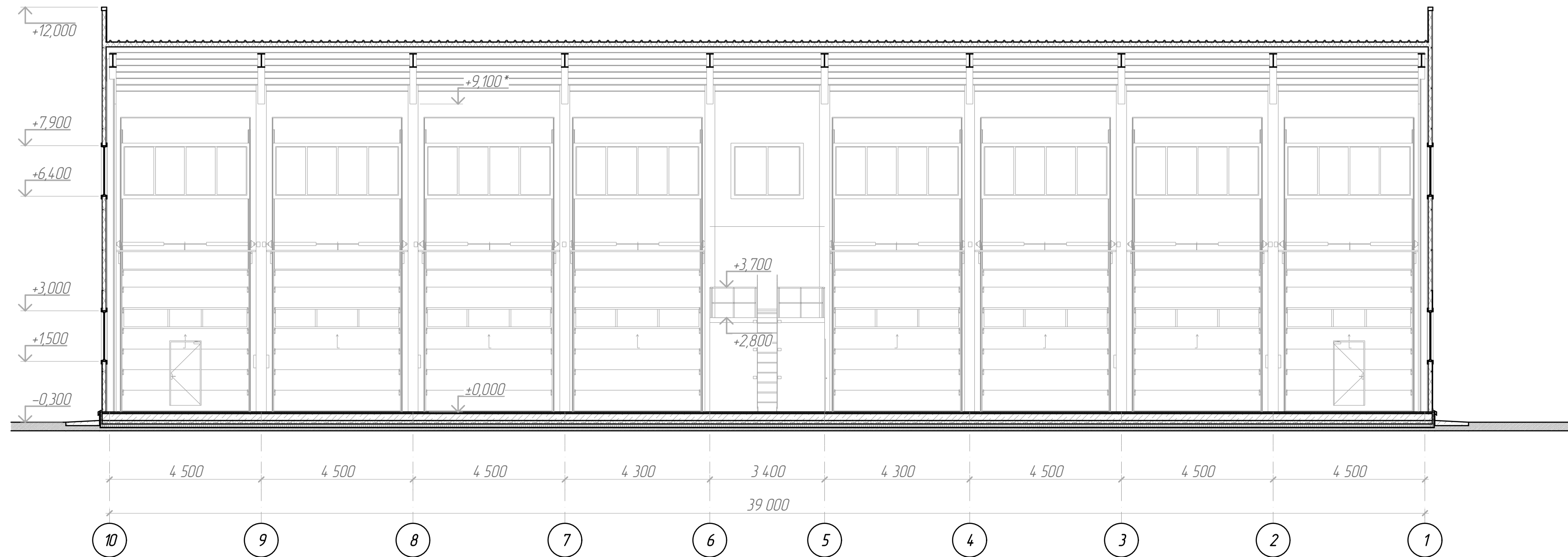
Разрез 1-1



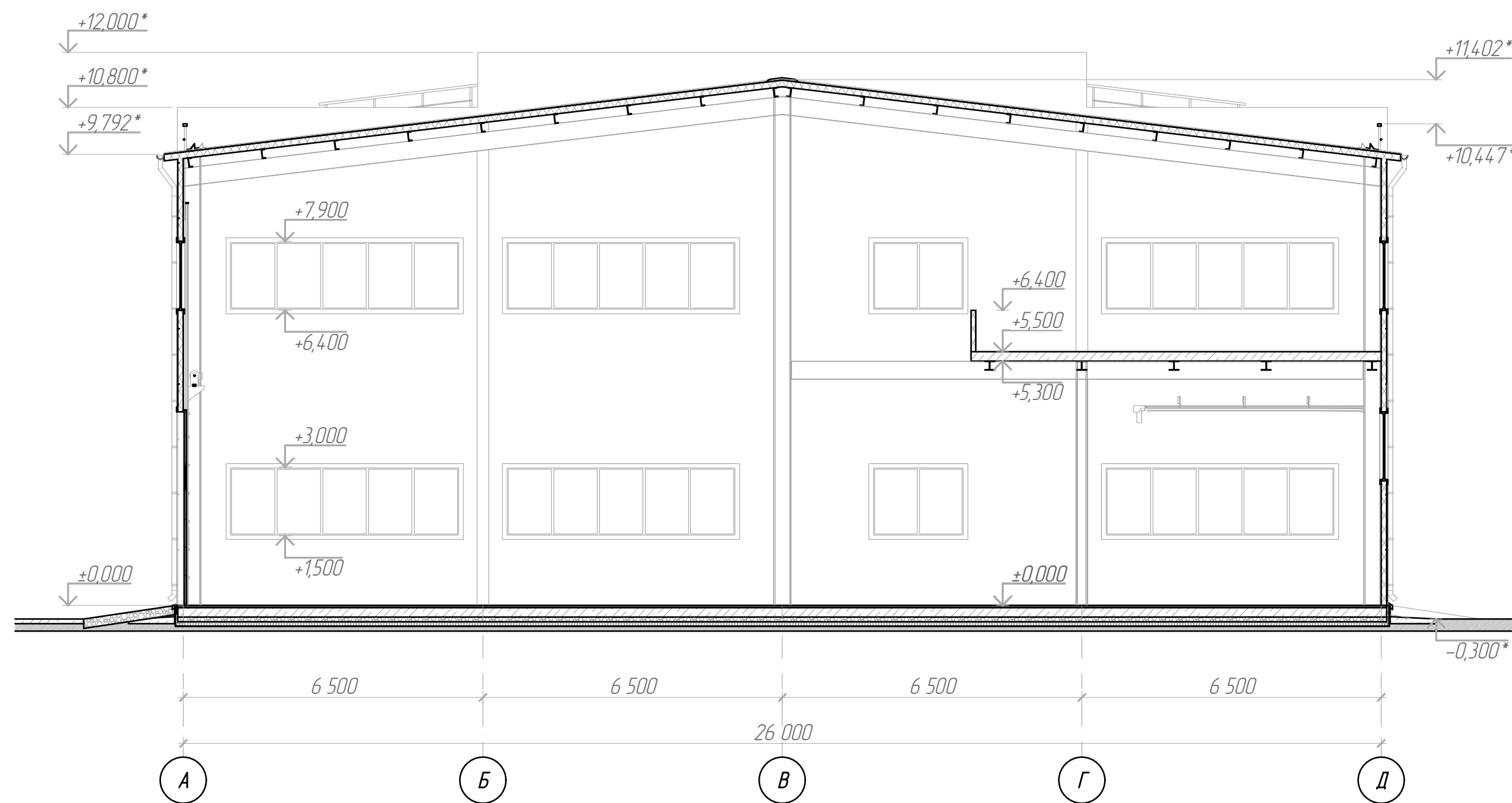
Разрез 2-2



Разрез 4-4



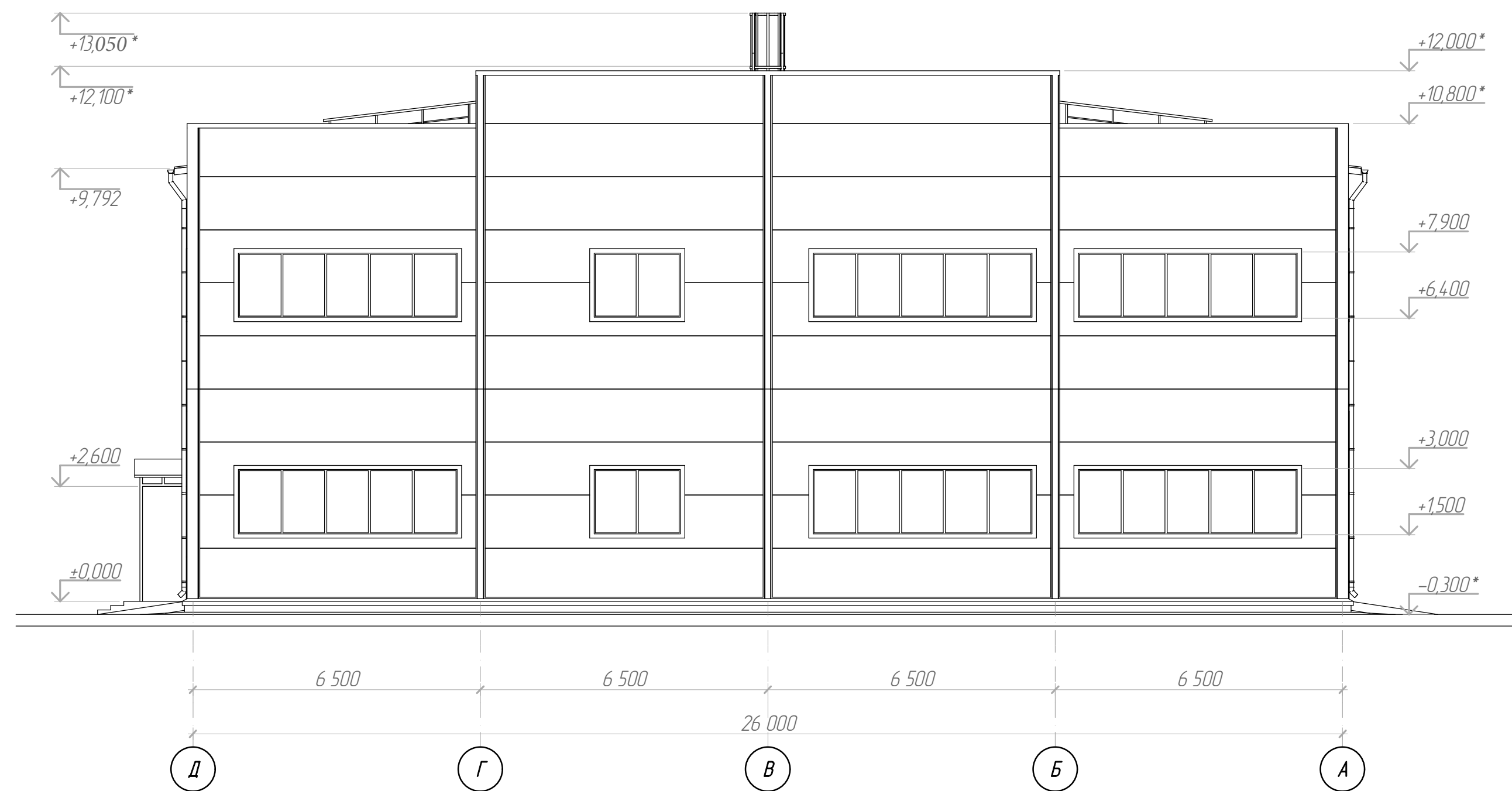
Разрез 3-3



Фасад в осях 10-1



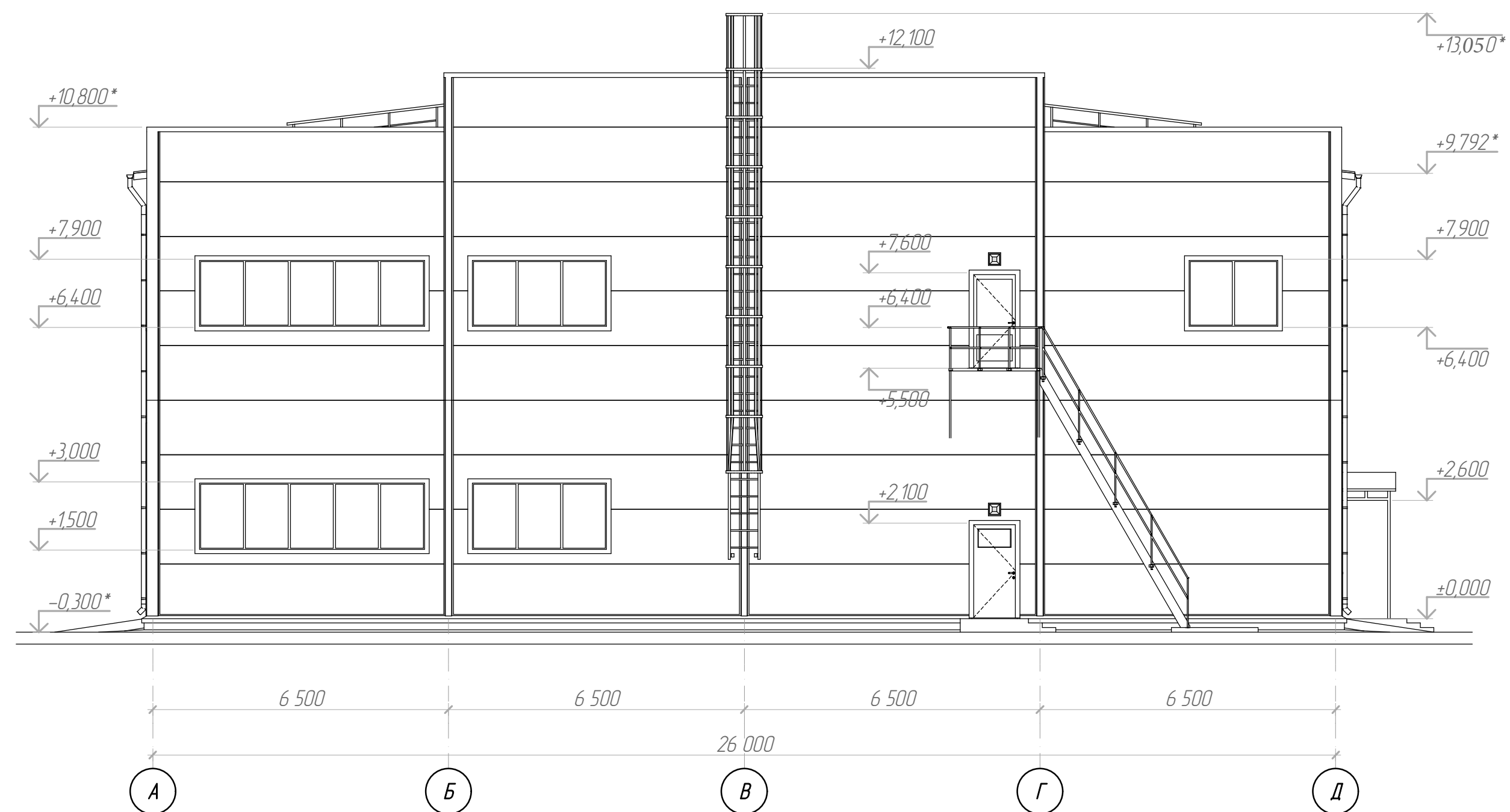
Фасад в осях Д-А



Фасад в осях 1-10



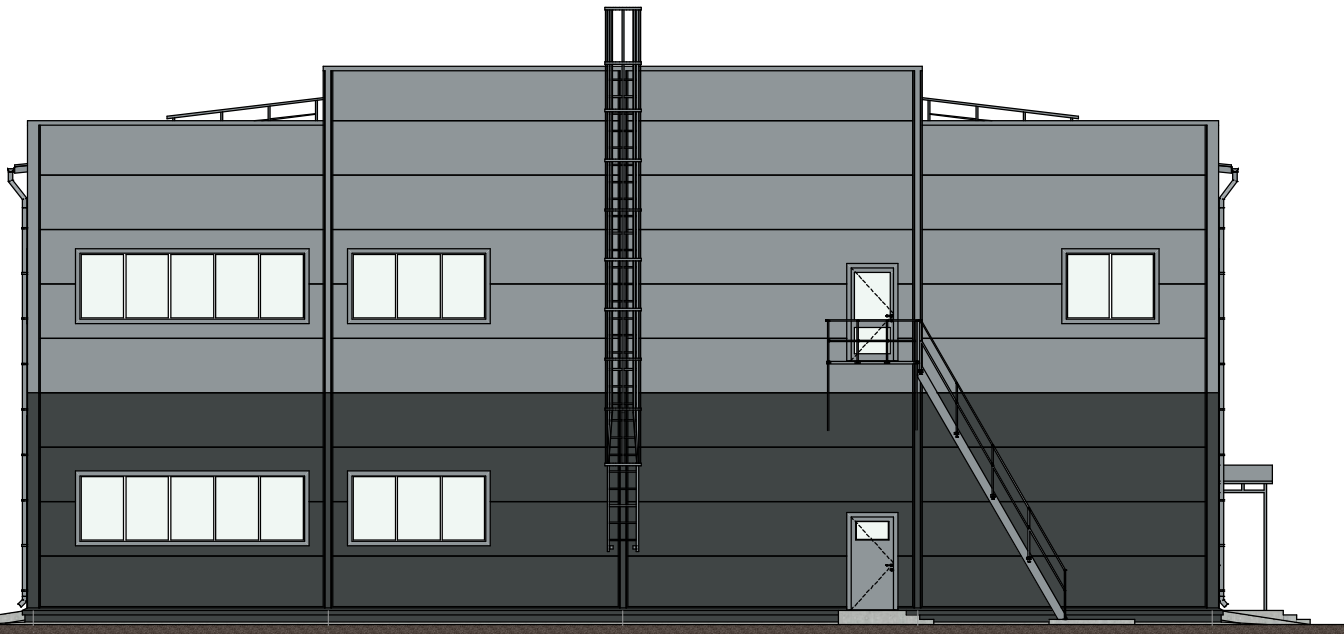
Фасад в осях А-Д



Фасад в осях: 1-10



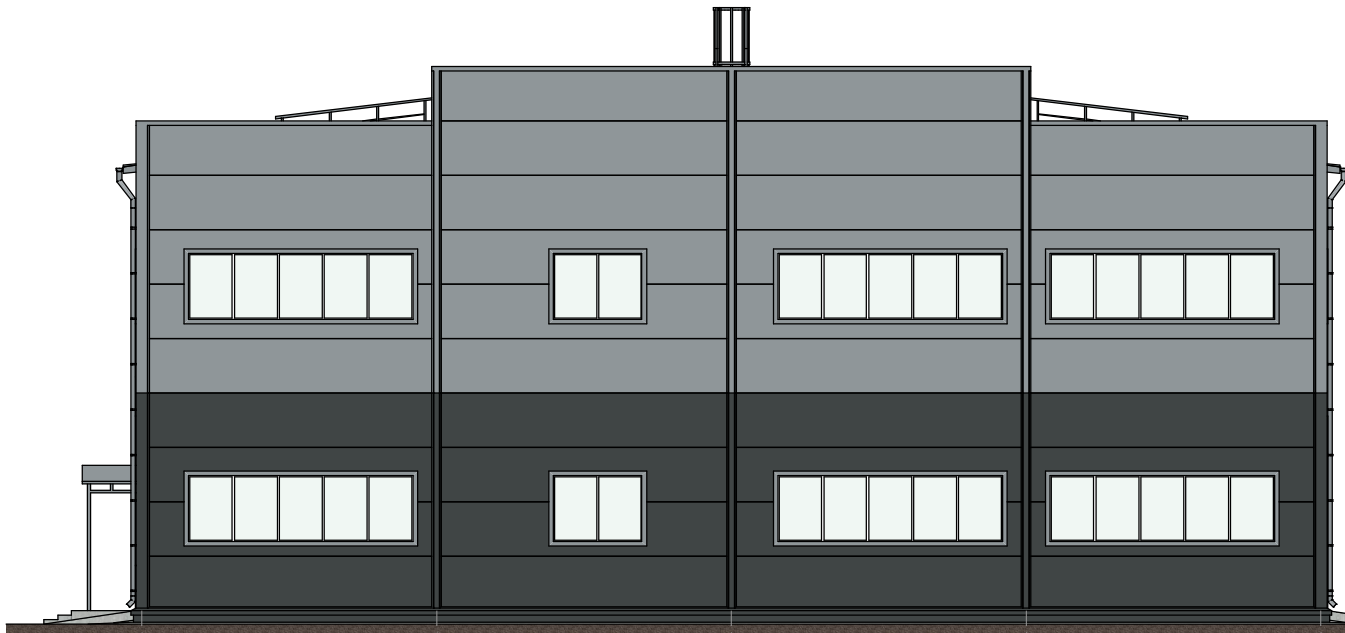
Фасад в осях: А-Д



Колористический паспорт

№ п/п	Наименование элемента фасада	Наименование материала, производитель	Образец цвета Маркировка цвета	Характеристика
1	Стены от отм. 0,000 до отм. +4,800	Сэндвич-панель стеновая, толщ. 120мм. (СП "Комплект" или аналог)	RAL 7043	Панели шириной 1200 мм. утеплитель минвата, поверхность гладкий профиль FLAT
2	Стены от отм. +4,800 и выше, на всю высоту здания h=12 м.	Сэндвич-панель стеновая, толщ. 120мм. (СП "Комплект" или аналог)	RAL 7042	Панели шириной 1200 мм. утеплитель минвата, поверхность гладкий профиль FLAT
3	Металлические двери на торцевом фасаде в осях: А-Д	Технич. стальные двери (с окном) ДПМ-002 000 "Неман" (или аналог)	RAL 7042	Наружная отделка нитроэмаль НЦ ГОСТ 31173-2016
4	Металлические двери на главном фасаде в осях: 10-1, вадостачная система	Алюминиевые двери (с окном) ДПМ-002 000 "Неман" (или аналог)	RAL 7042	Наружная отделка нитроэмаль НЦ ГОСТ 31173-2016
5	Оконные блоки	Пластиковые (ПВХ) с двухкамерными пакетами с откосами и отливами	RAL 9003	Толщина профиля 58мм, стекло обычное прозрачное
6	Ворота секционно-подъемные	Металлич. утепленные панели с оконным блоком и калиткой, Компания "Алютекс" (или аналог)	RAL 9003	Остекление в алюминевом профиле IKO-40 или аналог (стекло прозрачное)
7	Цоколь, наружная стена, кровля	Фасонные элементы стен, нащельники	7043 7042	В комплекте с сэндвич-панелями
8	Светильник фасадный	Монтируемый к фасаду светильник (5000к - цветовая температура). Количество - 8шт. Уличный светильник "Технологии света" Светильник светодиодный ДКУ-53, (УТО00009146) (Или аналог)		
9	Табличка с указанием адреса здания с подсветкой	1. Алюминиевая композитная панель для фасадного использования, изображение наносится методом аппликации винилобой пленки для уличного применения, размер увеличенный, светоотражающая. 2. Аналог: металлическая табличка из алюминиевого сплава, покрытая эмалью, изображение наносится путём последовательного нанесения слоев эмали.		

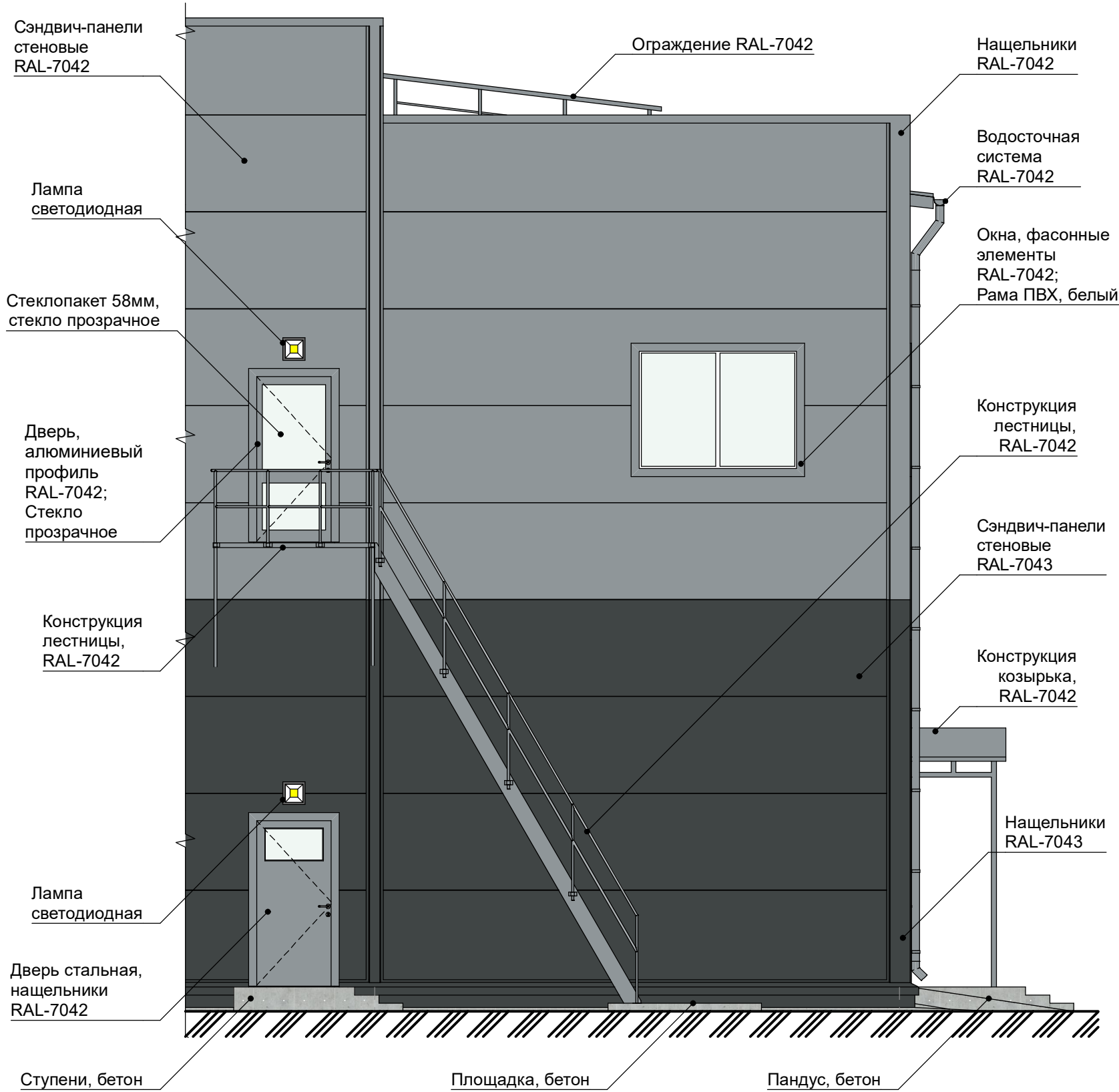
Фасад в осях: Д-А



Фасад в осях: 10-1



Фрагмент фасада "А"



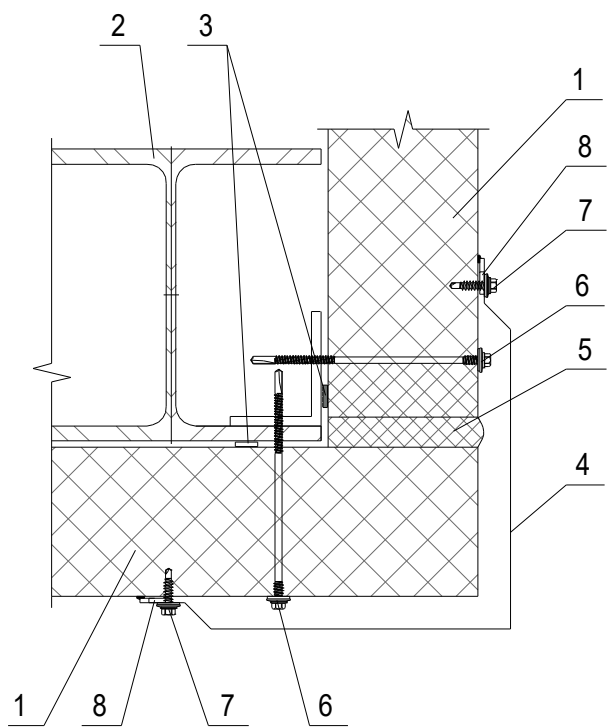
Фрагмент фасада "Б"



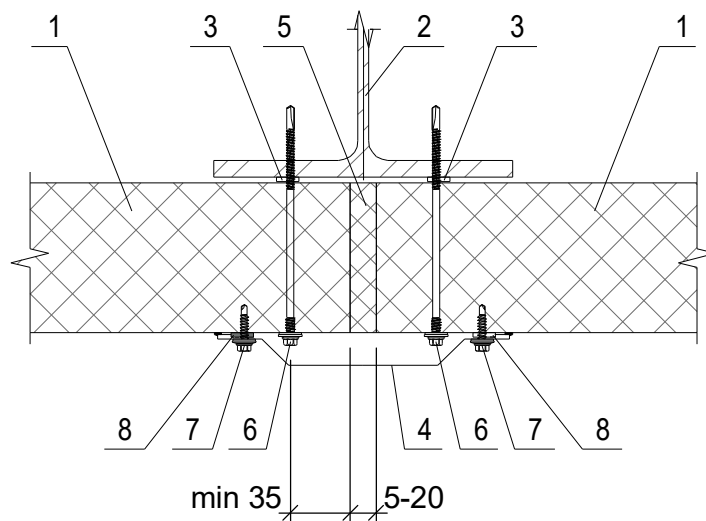
Колористический паспорт

№ п/п	Наименование элемента фасада	Наименование материала, производитель	Образец цвета Марки- рабочая цвета	Характеристика
1	Стены от отм. 0,000 до отм. +4,800	Сэндвич-панель стеновая, толщ. 120мм (СП "Комплект" или аналог)	RAL 7043	Панели шириной 1200 мм, утеплитель минвата, поверхность гладкий профиль FLAT
2	Стены от отм. +4,800 и выше, на всю высоту здания h=12 м	Сэндвич-панель стеновая, толщ. 120мм (СП "Комплект" или аналог)	RAL 7042	Панели шириной 1200 мм, утеплитель минвата, поверхность гладкий профиль FLAT
3	Металлические двери на торцевом фасаде в осях: А-Д	Технич. стальные двери (с окном) ДПМ-002 000 "Неман" (или аналог)	RAL 7042	Наружная отделка нитрозмаль НЦ ГОСТ 31173-2016
4	Металлические двери на главном фасаде в осях: 10-1, водосточная система	Алюминиевые двери (с окном) ДПМ-002 000 "Неман" (или аналог)	RAL 7042	Наружная отделка нитрозмаль НЦ ГОСТ 31173-2016
5	Оконные блоки	Пластиковые (ПВХ) с двухкамерными пакетами с откосами и отливками	RAL 9003	Толщина профиля 58мм, стекла обычные прозрачные
6	Ворота секционно-подъемные	Металлич. утепленные панели с окномным блоком и калиткой, Компания "Алютекс" (или аналог)	RAL 9003	Остекление в алюминиевом профиле IKO-40 или аналог (стекло прозрачное)
7	Цоколь, наружная стена, кровля	Фасонные элементы стен, нащельники	7043 7042	В комплекте с сэндвич-панелями
8	Светильник фасадный	Монтируемый к фасаду светильник (5000к - цветовой температура) Количество - 8шт. Уличный светильник "Технологии света" Светильник светодиодный ДКУ-53, (УТ000009146) (или аналог)		
9	Табличка с указанием адреса здания с подсветкой	1. Алюминиевая композитная панель для фасадного использования, изображение наносится методом аппликации виниловой пленки для уличного применения, размер увеличенный, светоотражающая. 2. Аналог: металлическая табличка из алюминиевого сплава, покрытая эмалью, изображение наносится путем последовательного нанесения слоев эмали.		

Монтаж сэндвич-панелей



1. Стеновая панель
2. Колонна (стойка) крайнего ряда
3. Уплотнительная лента
4. Фасонный элемент ФС-2, ФС-2.1
5. Утеплитель IZOVOL в полиэтиленовой пленке или монтажная пена
6. Самосверлящий шуруп
7. Самосверлящий шуруп или заклепка (шаг 400 мм)
8. Герметик или уплотнительная лента



Для монтажа сэндвич-панелей используются крепежные элементы: самосверлящие шурупы. Панели соединяются стык в стык и прикручиваются в местах где проходят вертикальные конструкции каркаса здания. Угловые нащельники монтируются поверх панелей, в местах стыка.

