



Министерство транспорта Архангельской области

Государственное казенное учреждение  
Архангельской области  
«Дорожное агентство «Архангельскавтодор»  
(ГКУ Архангельской области  
«Дорожное агентство «Архангельскавтодор»)

ул. Комсомольская, д. 38, корп. 1  
г. Архангельск, 163072  
тел. (8182) 20-64-55, факс (8182) 24-20-46  
e-mail: info@ador.ru

от И.И. Девятьяровой № 169/03

На № \_\_\_\_\_ от \_\_\_\_\_

Директору департамента  
проектирования ПСД, финансовому  
контролю и приемке выполненных  
работ

И.И. Девятьяровой

### ЗАМЕЧАНИЯ

по проектной документации на капитальный ремонт автомобильной дороги Шангалы - Квазеньга - Кизема в с. Березник и д. Задорье в Устьянском районе (устройство электроосвещения и тротуаров) .

1. Проектную документацию разработать в соответствии Постановлением Правительства РФ от 16 февраля 2008 года N 87 "О составе разделов проектной документации и требованиях к их содержанию". **(ПОВТОРНО)**

2. Чертежи оформить в соответствии с ГОСТ 21.701-2013 "Система проектной документации для строительства Правила выполнения рабочей документации автомобильных дорог". **(ПОВТОРНО)**

3. **ОТСУТСТВУЮТ ИНЖЕНЕРНЫЕ ИЗЫСКАНИЯ**

4. **ОТСУТСТВУЕТ СВОР**

5. **ОТСУТСТВУЕТ СМЕТНАЯ ЧАСТЬ**

6. **Ведомость источников и способы транспортировки материалов (5 форма) согласовать с собственником автомобильной дороги. При необходимости учитывать дополнительно затраты на перевозку грузов автомобильным транспортом, по согласованию с собственником автомобильной дороги. (ПОВТОРНО)**

7. **Начало и конец проектируемых участков и месторасположение съездов согласовать с РДО №17 (печать и подпись на плане трассы). (ПОВТОРНО)**

8. **Проектные решение согласовать с собственником автомобильной дороги (протокол технического совета). (ПОВТОРНО)**

10. ТОМ 07/03-21-3-ПЗ:

- на схеме размещения объекта указать начало и конец строительных работ с привязкой к ПК и КМ **(ПОВТОРНО)**.

- п. 3.1 указать расположение ПК 0+00, длина трассы по ПК и КМ не совпадает; **ПОВТОРНО**

- Согласования с заинтересованными лицами ссылка на которые есть в ПЗ – отсутствуют

- в ПЗ и ПОС указать состояние демонтируемых элементов и возможность их дальнейшего использования, эта же информация должна присутствовать в инженерных изысканиях, которые отсутствуют.

- В проектной документации принять III типоразмер дорожных знаков

- Наименование объекта в представленном техническом задании не соответствует проекту (ПОВТОРНО)

- Начало и конец проектируемых участков не соответствуют представленному техническому заданию

- отсутствует Приложение 2 к техническому заданию

11. ТОМ 07/03-21-3-ТКР1:

- ОТСУТСТВУЕТ ПОЯСНИТЕЛЬНАЯ ЗАПИСКА

- на плане трассы указать участки проектирования тротуаров с привязкой к ПК и КМ; (ПОВТОРНО)

- на плане трассы выделить границы автомобильной дороги с обеих сторон

12. ТОМ 07/03-21-3-ТКР3

- добавить состав проекта и содержание тома; (ПОВТОРНО)

- предоставить таблицу с технико-экономическими показателями участков линии освещения; (ПОВТОРНО)

- В текстовой части не указана точка подключения и собственник, отсутствует письмо собственниками о технологическом присоединении; (ПОВТОРНО)

- согласовать марку светильников с собственником автомобильной дороги (протокол технического совета). (ПОВТОРНО)

13. На чертеже 07/03-21-3-ТКР3.ГЧ:

- указать начало и конец строительных работ линии освещения с привязкой к ПК и КМ; (ПОВТОРНО)

- указать участки проектирования тротуаров с привязкой к ПК и КМ; (ПОВТОРНО)

- указать точку подключения. (ПОВТОРНО)

14. При рассмотрении откорректированной проектной документации с проектными решениями, согласованными с собственником автомобильной дороги, ГКУ Архангельской области «Дорожное агентство «Архангельскавтодор» оставляет за собой право на выдачу дополнительного перечня замечаний по результатам рассмотрения вновь представленных материалов.

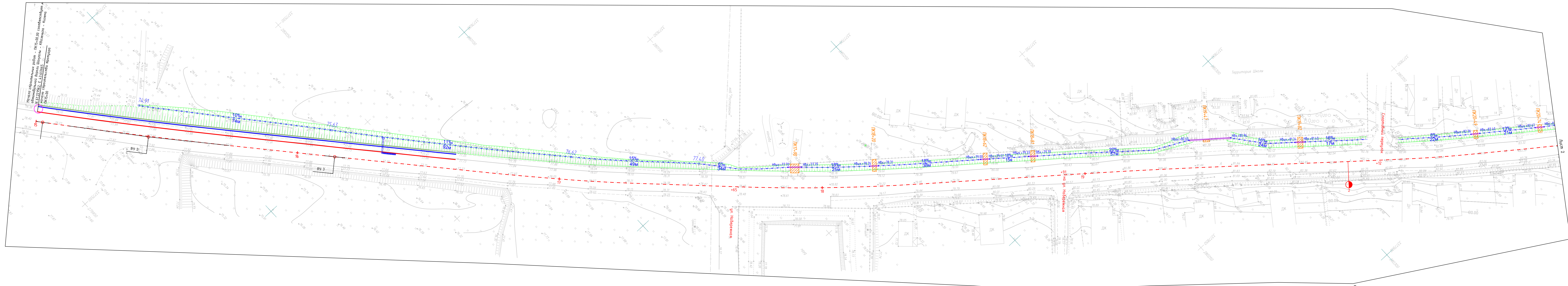
Замечания, представленные к рассмотренной проектной документации, свидетельствуют о том, что документация находится в крайне недоработанном виде; замечания, направленные к ранее предоставленной проектной документации практически не устранены.

Настоятельно требуем при корректировке полного комплекта проектной документации более тщательно подойти к ее выполнению.

Директор ГКУ Архангельской области  
Дорожное агентство «Архангельскавтодор»



В.А. Шадрин

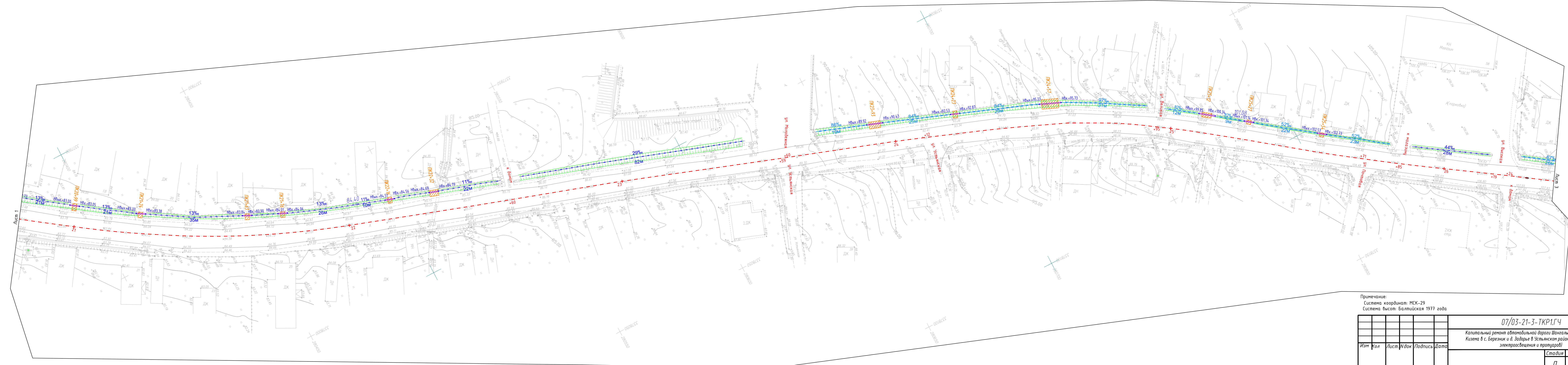


- Условные обозначения:
- PK17+90 - проезды и подходы к домам с указанием пикетажного местоположения
  - 10% / 74M - водоотводная канава/кввет, уклон (в %)/длина (в м)
  - 75.63 - отметка дна водоотводной канавы
  - 112‰ / 11м - быстроток, уклон (в %)/длина (в м)
  - НВх=77.70 - НВх=77.79 - труба под проездами и проходами к домам (ПЗ КОРСИС DN/D 315) с отметками входа и выхода

Примечание:  
Система координат: МСК-29  
Система высот: Балтийская 1977 года

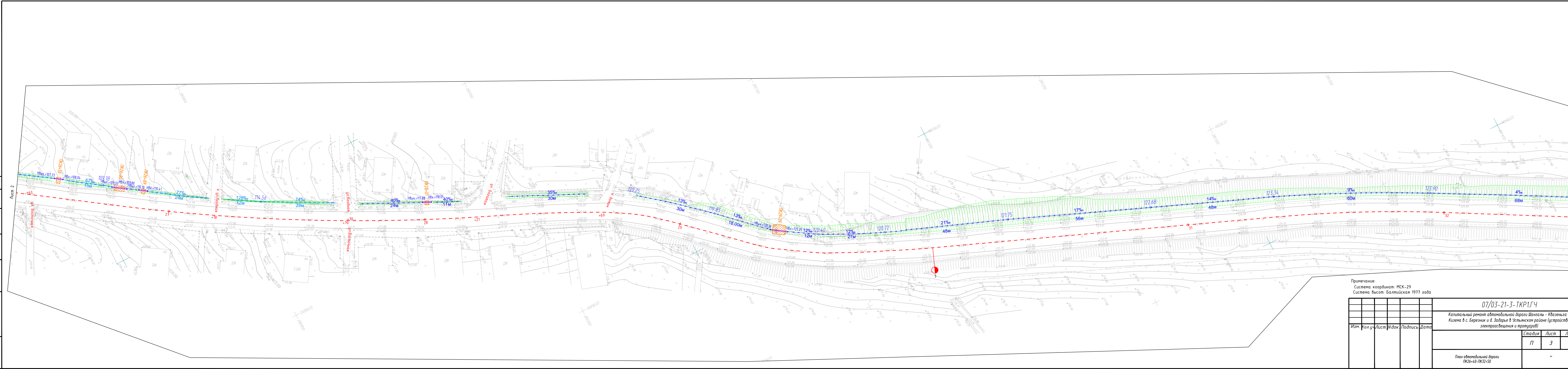
07/03-21-3-ТКР1.ГЧ					
Капитальный ремонт автомобильной дороги Шанзлы - Квасеньга - Кизема в с. Березник и д. Задорье в Устьянском районе (устройство электроосвещения и тротуаров)					
Изм.	Кол.ч.	Лист	И док.	Подпись	Дата
Разработал	Самсонова	См			09.23
ГИП	Кузнецова	См			09.23
Н.контр.	Зуев	См			09.23
План автомобильной дороги ПК15-00-ПК20+80					
			Стадия	Лист	Листов
			П	1	
ООО "Контурум"					

Составлено  
 Вып. № 1  
 Лист 1  
 № 1



Изм	Кол	Лист	Издок	Подпись	Дата

07/03-21-3-ТКР1.ГЧ		
Капитальный ремонт автомобильной дороги Шанзлы - Квашенга - Кизема в с. Березник и д. Задорье в Устьинском районе (устройство электроосвещения и тротуаров)		
Стадия	Лист	Листов
П	2	"
План автомобильной дороги ПК20-80-ПК26-40		

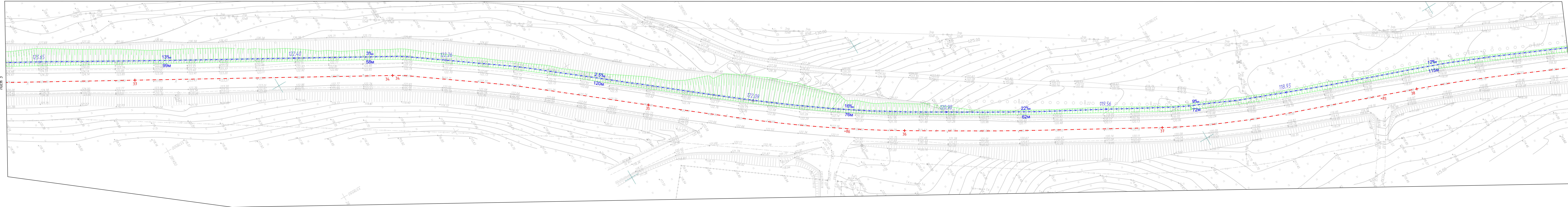


Примечание:  
 Система координат: МСК-29  
 Система высот: Балтийская 1977 года

Изм.	Кол.ч	Лист	Издок	Подпись	Дата

07/03-21-3-ТКР1.ГЧ		
Капитальный ремонт автомобильной дороги Шанзлы - Квасеньга - Кизема в с. Березник и д. Задорье в Устьинском районе (устройство электроосвещения и тротуаров)		
Стадия	Лист	Листов
П	3	"
План автомобильной дороги ПК26+40-ПК32+50		

Составлено  
 Выпущено №  
 Проверено  
 №



Лист 3

Лист 5

Примечание:  
 Система координат: МСК-29  
 Система высот: Балтийская 1977 года

					07/03-21-3-ТКР1.ГЧ			
					Капитальный ремонт автомобильной дороги Шанзлы - Квасеньга - Кизема в с. Березник и д. Задорье в Устьинском районе (устройство электроосвещения и тротуаров)			
Изм	Кол.уч.	Лист	Издок	Подпись	Дата	Стадия	Лист	Листов
						П	4	
					План автомобильной дороги ПК32+50-ПК38+60			
					" "			

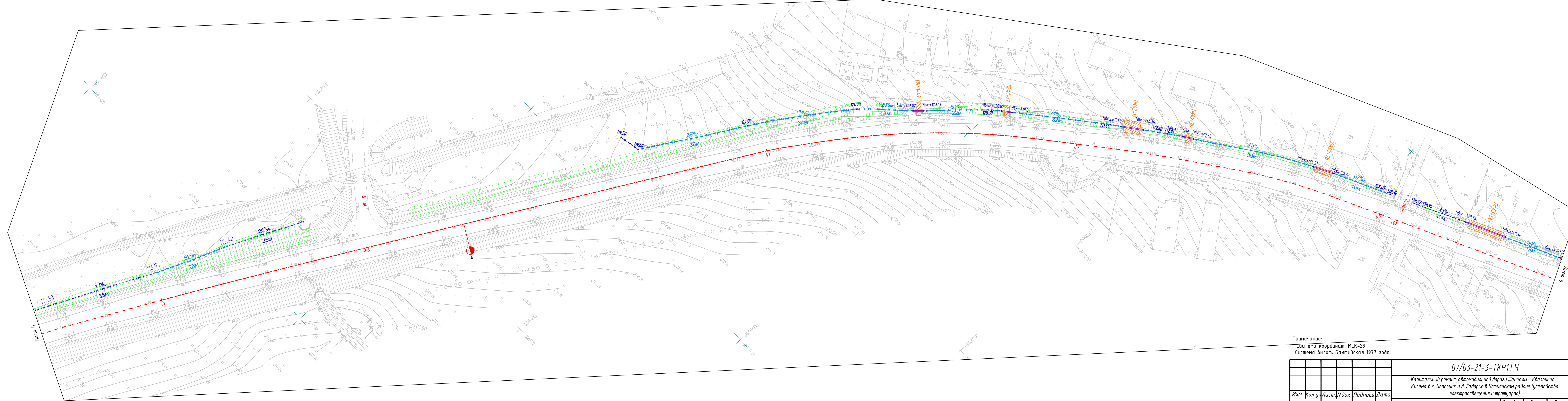
Составлено

Взам. инв. №

Лист и дата

Инд. № подл.

Создано  
 Взам. инв. №  
 Подп. и дата  
 Инв. № подл.



Примечание:  
 Система координат: МСК-29  
 Система высот: Балтийская 1977 года

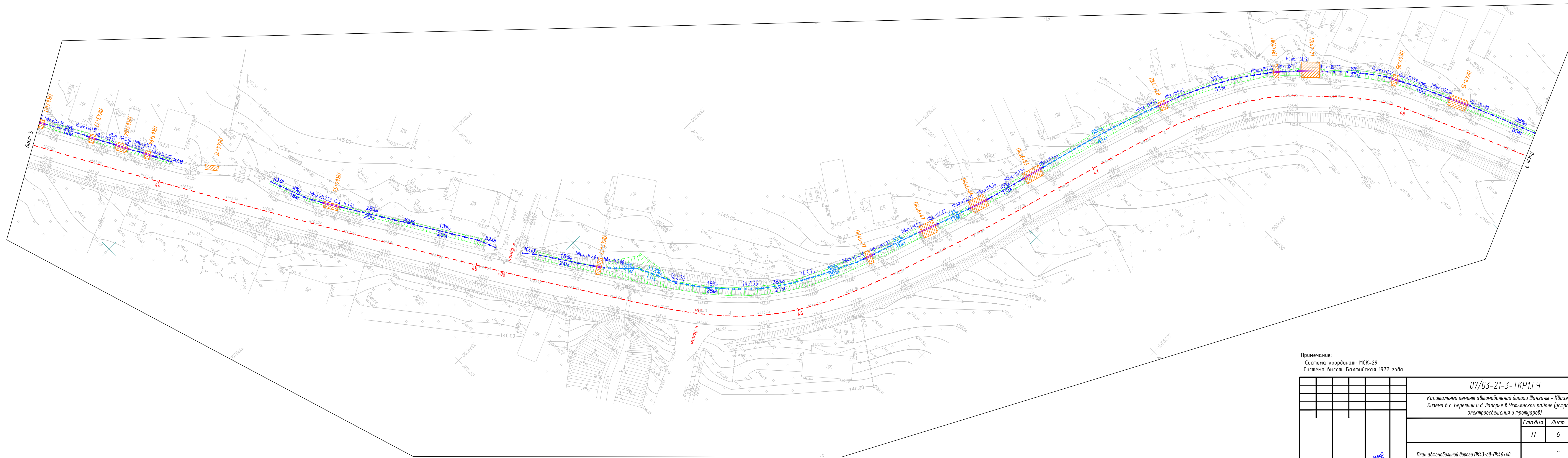
				<b>07/03-21-3-ТКР1.Г.Ч</b>		
				Капитальный ремонт автомобильной дороги Шангалы - Квезеньга - Кизема в с. Березник и д. Задорье в Устьянском районе (устройство электроосвещения и тротуаров)		
Изм.	Кол. у.	Лист	Лист	Подпись	Дата	
			П			5
						"

*ульф*

План автомобильной дороги ПК38+60-ПК43+60



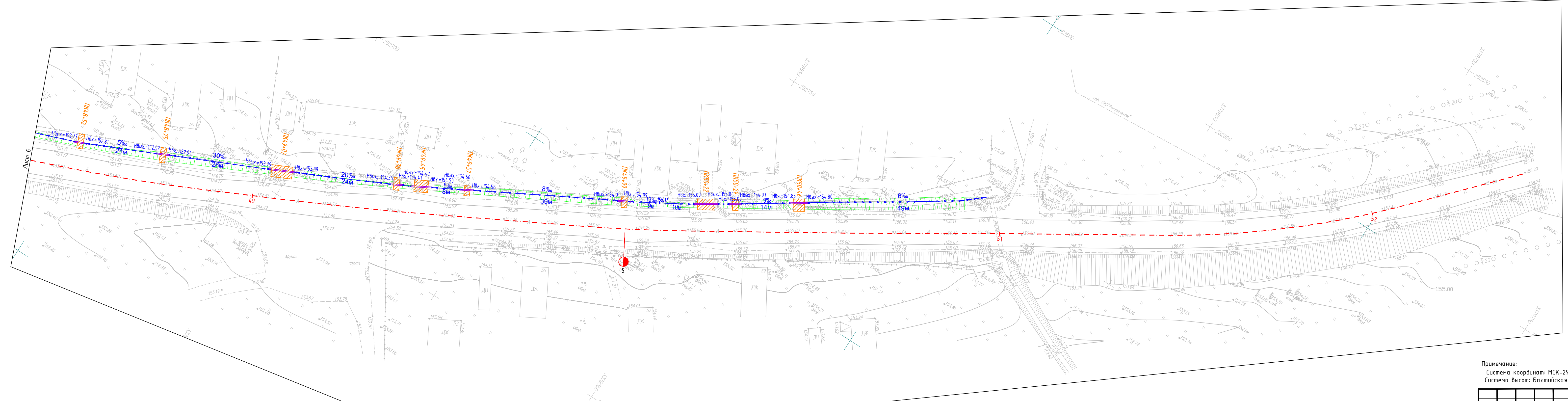
Создано  
 Вып. шиф. №  
 Подп. и дата  
 Инв. № подл.



Примечание:  
 Система координат: МСК-29  
 Система высот: Балтийская 1977 года

07/03-21-3-ТКР1.Г.Ч		
Капитальный ремонт автомобильной дороги Шангалы - Квезеньга - Кизема в с. Березник и д. Загорье в Устьянском районе (устройство электроосвещения и тротуаров)		
Стадия	Лист	Листов
П	6	
План автомобильной дороги ПК4.3+60-ПК4.8+40		

*Handwritten signature*



				07/03-21-3-ТКР1.ГЧ		
				Капитальный ремонт автомобильной дороги Шангалы - Квазеньга - Кизема в с. Березник и д. Загорье в Устьянском районе (устройство электроосвещения и тротуаров)		
Изм	Кол	Лист	Лист	Подпись	Дата	
				Стадия	Лист	Листов
				П	7	
				План автомобильной дороги ПК48+40-ПК52+41,55		
				" "		

Составлено	
Взят. инв. №	
Лист и дата	
Изм. № подл.	