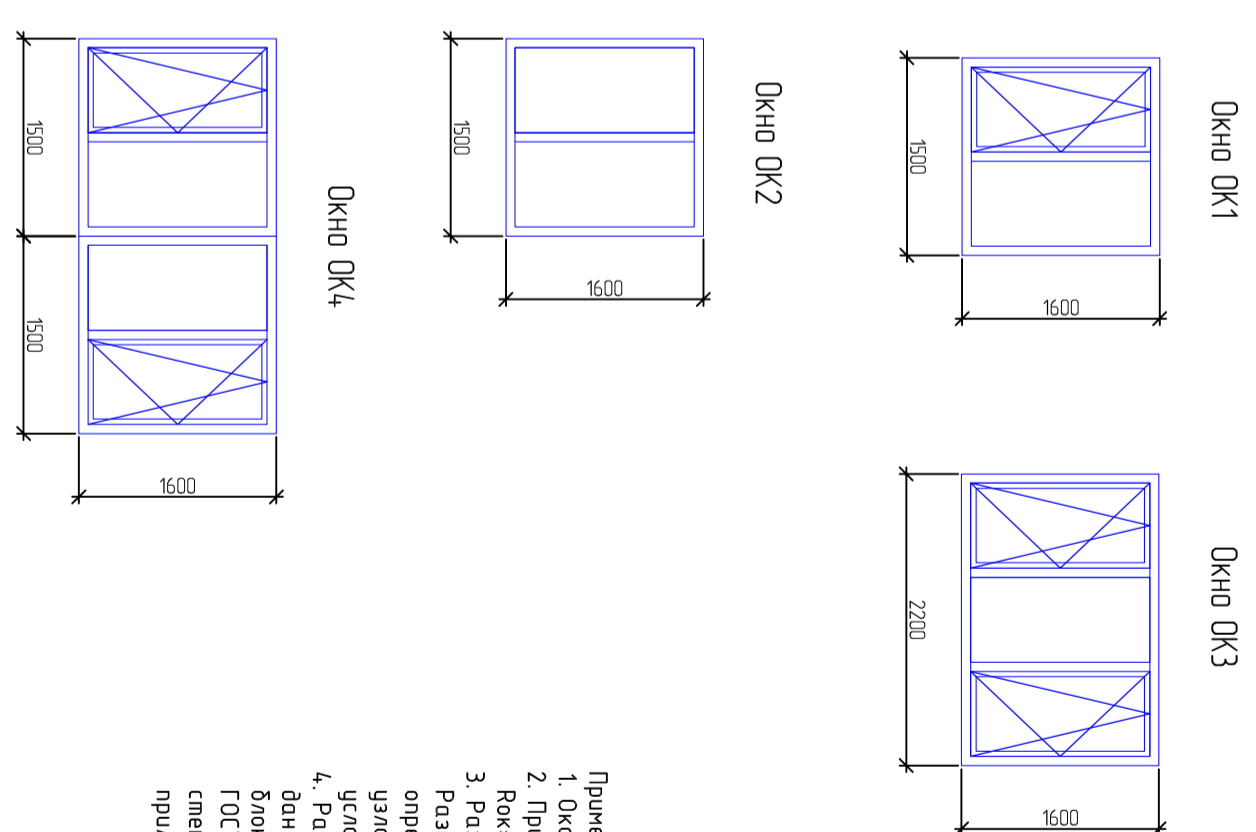
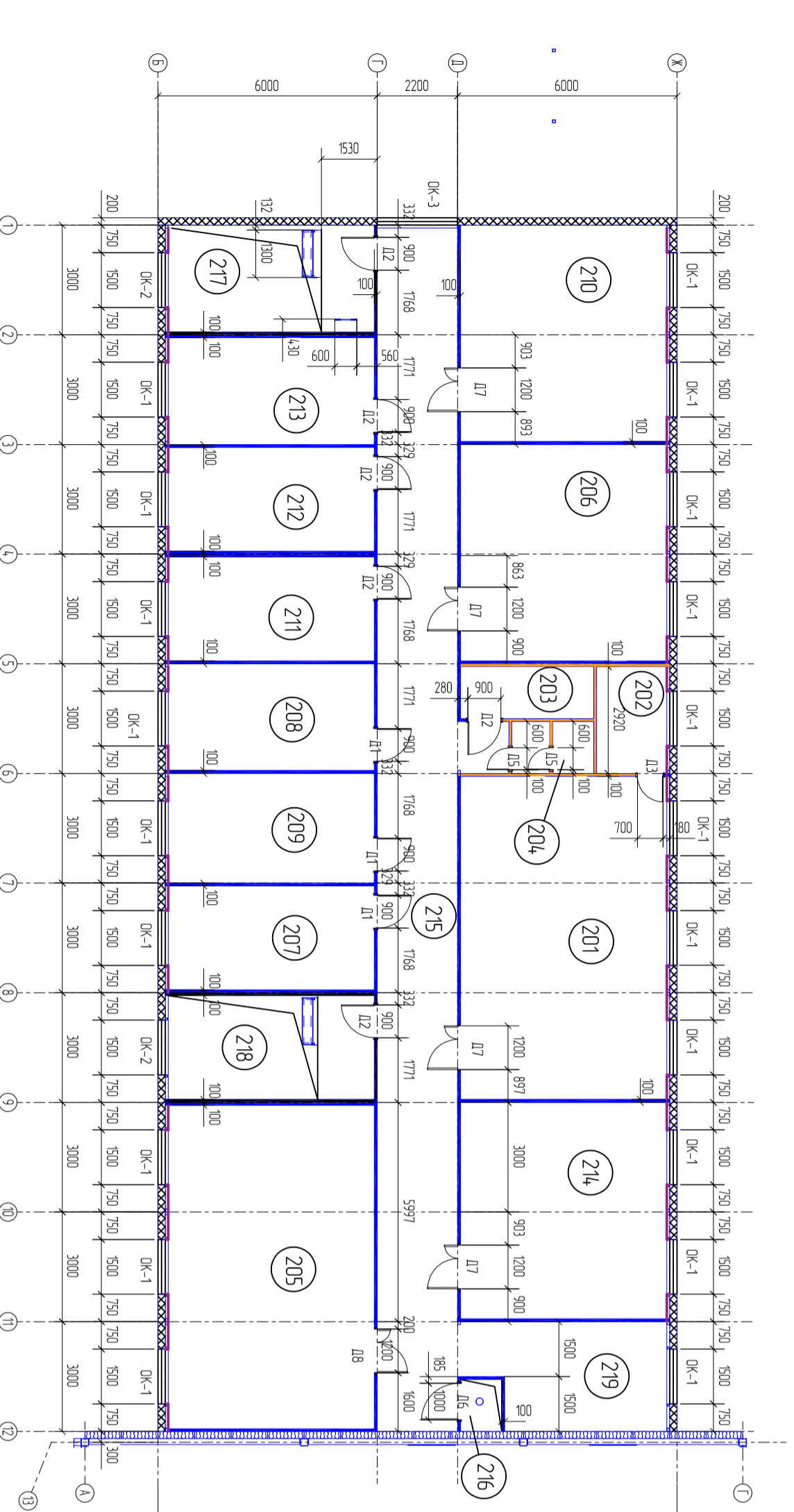


1:15,2

План на отк +3,176

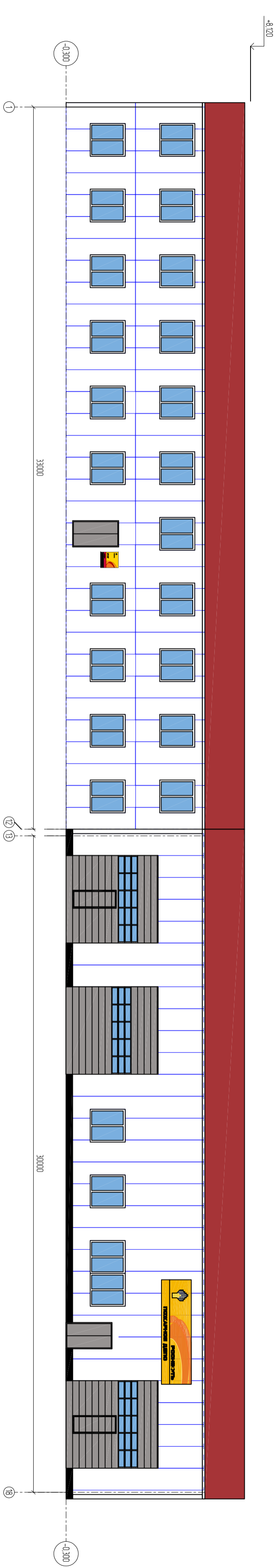


Условные обозначения

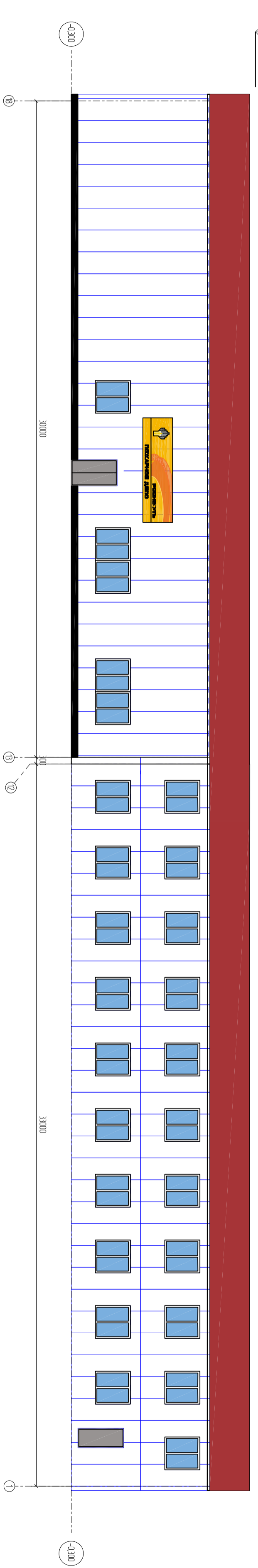
- 101 - Номер помещения
- Д1 - Тип заполнения проемов

- Примечания
1. Оконные блоки из ПВХ-профиля по ГОСТ 23166-99 ;
 2. Предельное сопротивление теплопередаче оконных блоков не ниже $R_{ок-0,8} \text{ м}^2\text{С/Вт}$, дверных наружных блоков $R_{д-1,2} \text{ м}^2\text{С/Вт}$.
 3. Размер оконных блоков дан по размеру монтажного проема в стене. Размер конструкции оконного блока, размер монтажных зазоров определяет фирма-изготовитель по ГОСТ 30971-2012 "Швы монтажные узловых соединений оконных блоков к стеновым проемам. Общие технические условия" (ГОСТ 31173-2003 приложение Е, п. Ев; ГОСТ30970-2014 п.5.2.17)
 4. Размер дверных блоков , выполняемых по ГОСТ 31173-2003, ГОСТ4,75-2016, дан по размеру монтажного проема в стене. Размер конструкции дверного блока, размер монтажных зазоров определяется фирмой-изготовителем по ГОСТ 30971-2002* "Швы монтажные узловых соединений оконных блоков к стеновым проемам. Общие технические условия" (ГОСТ 31173-2003 приложение Е, п. Ев; ГОСТ30970-2014 п.5.2.17)

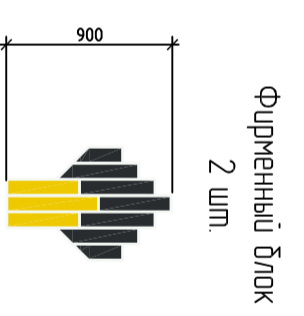
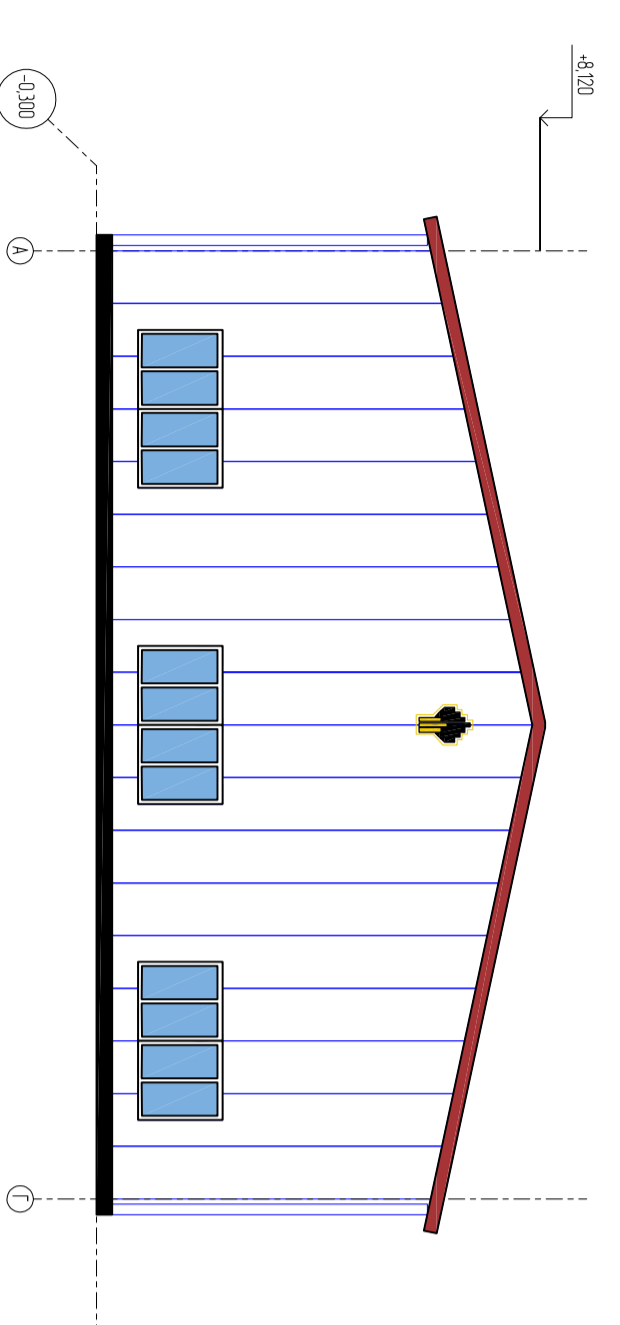
Фасад по оси А



Фасад по оси Г



Фасад по оси 18



Ведомость наружной отделки

№ п/п	Наименование элементов фасада	Наименование материала отделки	Цвета
1	Стены	Листовая полимерная сэндвич-панель	RAL 9003
2	Кровля	Листовая полимерная сэндвич-панель	RAL 3031
3	Окна	Листовая	RAL 9003
4	Ворота, двери	Голландия или цвет с андрусским покрытием	RAL 7035
5	Натяжные	Забодская покраска	RAL 9003 RAL 3031