

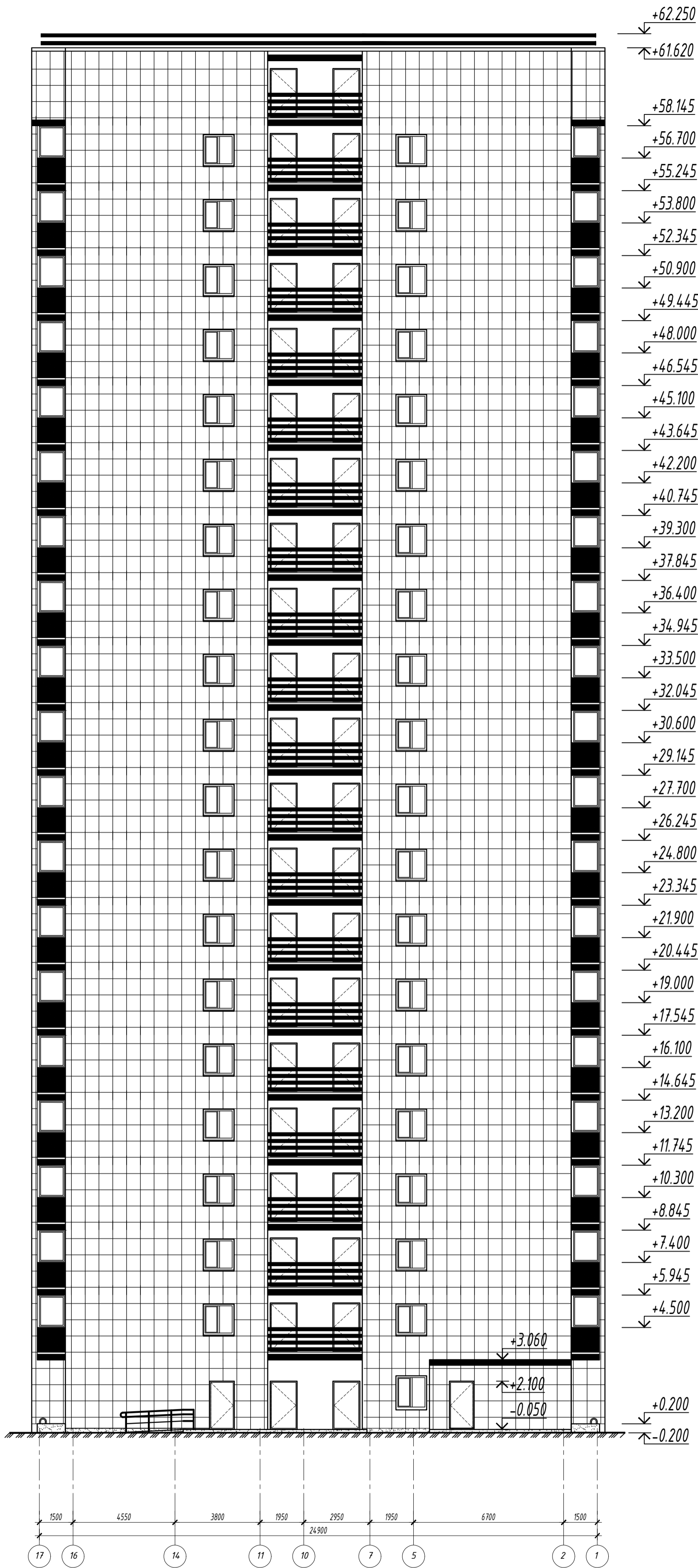
В проекте КЖ предусмотреть:






Конструктивное решение здания, создание компьютерных 3D моделей, проведение расчётов прочности, трещиностойкости, деформативности.

Расчет здания в целом, так и отдельных узлов, и элементов.

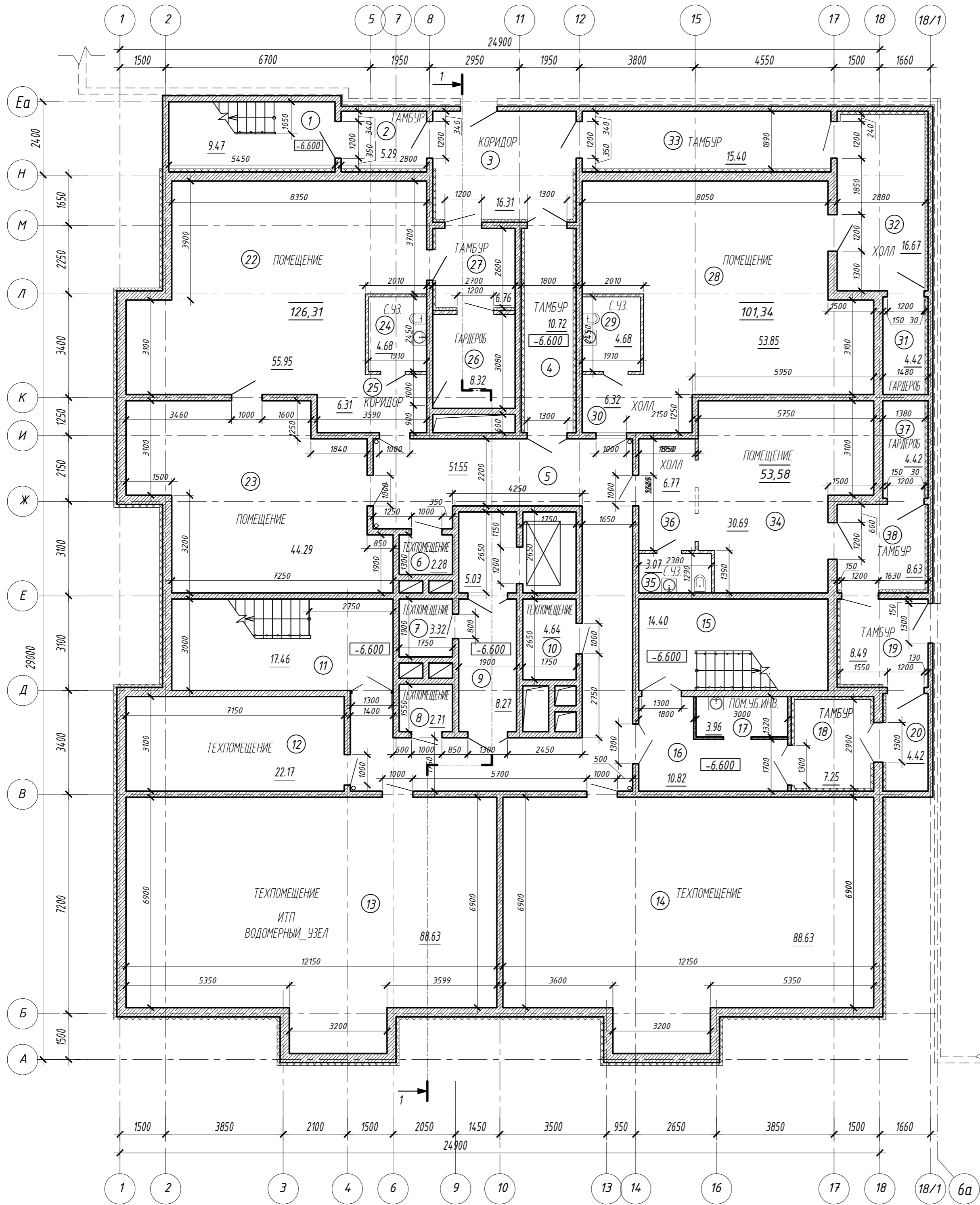
Разработка раздела КЖ. Конструирование железобетонных конструкций.

Чертежи КЖ на основе расчётов.



- Условные обозначения:
-  - керамогранитные плиты КраспанКерамогранит. Цвет - колер1;
  -  - керамогранитные плиты КраспанКерамогранит. Цвет - колер2;
  -  - керамогранитные плиты КраспанКерамогранит. Цвет - колер3;
  -  - керамогранитные плиты КраспанКерамогранит. Цвет - колер4;
  -  - ограждения металлические. Цвет - колер 5

2021.2279-1-AP					
Многоквартирный жилой дом со встроенными объектами обслуживания, подземной автостоянкой по адресу: г.Хабаровск, в районе пер.Кадровый, 3. Корректировка 2.					
Изм.	Кол.чк.	Лист	№ док.	Подп.	Дата
Разраб.					09.22
Проверил					09.22
ГИП					09.22
Н.контр.					09.22
Жилой дом					Лист
Фасад в осях 17-1. М 1:100.					Листов



Номер помеще-ния	Наименование	Площадь, м <sup>2</sup>	Кат. поме-щен.
1	Лестничная клетка ЛК-2	9,47	
2	Тамбур	5,29	
3	Коридор	16,31	
4	Тамбур	10,72	
5	Коридор	51,55	
6	Техническое помещение	2,28	
7	Техническое помещение	3,32	
8	Техническое помещение	2,71	
9	Лифтовой холл	8,27	
10	Техническое помещение	4,64	
11	Лестничная клетка ЛК-3	17,46	
12	Техническое помещение	22,17	
13	ИТП, водомерный узел	88,63	
14	Техническое помещение	88,63	
15	Лестничная клетка ЛК-4	14,40	
16	Коридор	10,82	
17	Помещение убор. инвентаря	3,96	
18	Тамбур	7,25	
19	Тамбур	8,49	

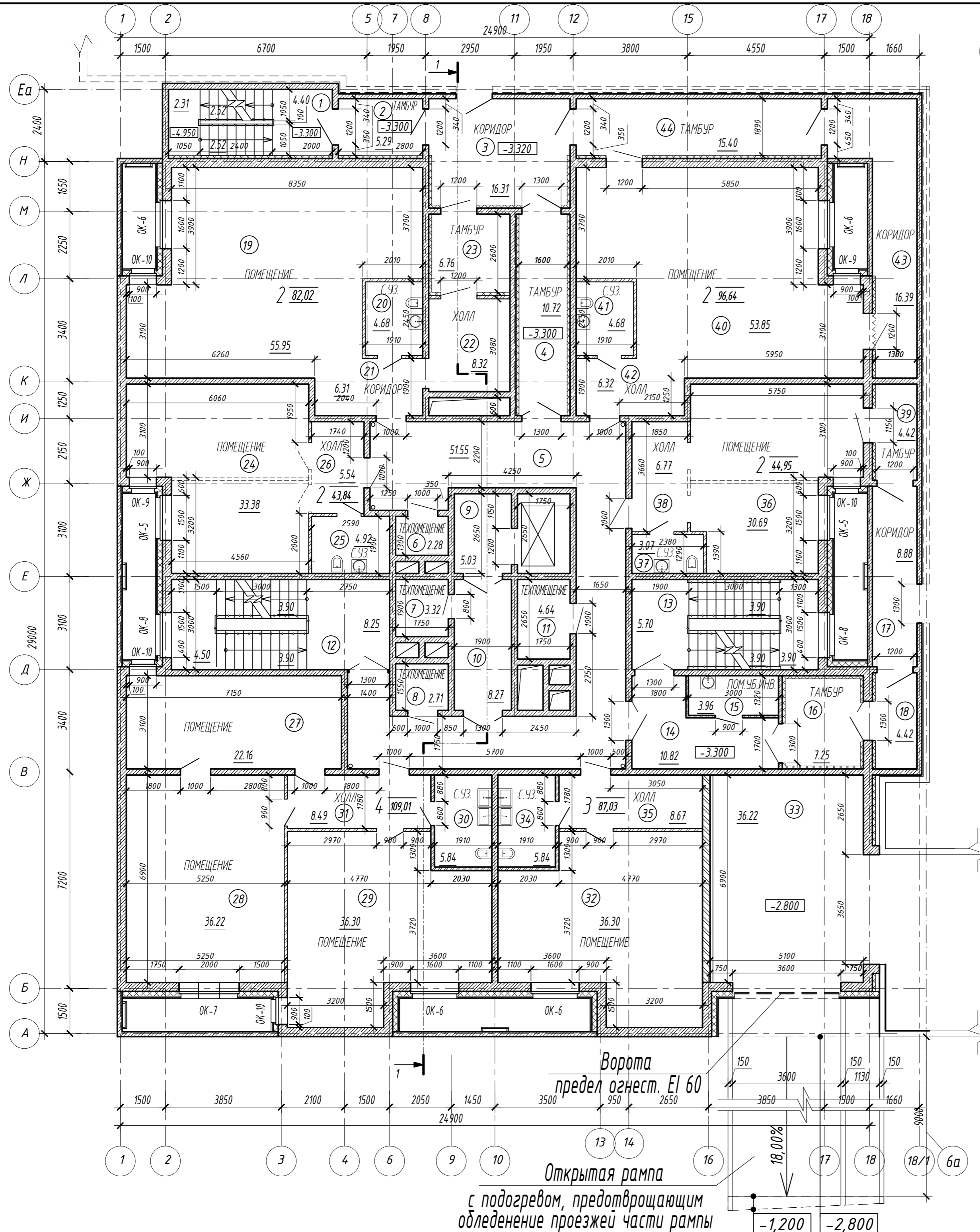
Номер помеще-ния	Наименование	Площадь, м <sup>2</sup>	Кат. поме-щен.
20	Коридор	4,42	
22	Помещение	55,95	
23	Помещение	44,29	
24	Сан. узел	4,68	
25	Коридор	6,31	
26	Гардероб	8,32	
27	Тамбур	6,76	
28	Помещение	53,85	
29	Сан. узел	4,68	
30	Холл	6,32	
31	Гардероб	4,42	
32	Холл	16,67	
33	Тамбур	15,40	
34	Помещение	30,69	
35	Сан. узел	3,07	
36	Холл	6,77	
37	Гардероб	4,42	
38	Тамбур	8,63	
Итого:		674,3	

Условные обозначения:

- перегородка пазогребневая внутриквартирная толщиной 80мм;
- перегородка кирпичная толщиной 120мм;
- перегородка из легких блоков толщиной 300мм;
- стена монолитная железобетонная толщиной 300 мм;
- стена монолитная наружная 300 мм с утеплителем по наружному контуру толщиной 100 мм.
- многослойная наружная стена с вентилируемым фасадом толщиной 540 мм.
- металлическая стремянка
- количество рабочих мест со световым проемом в помещении;
- площадь помещения.

Инв. № подл. Подпись и дата. Инв. № дубл. Подп. и дата. Инв. №. Инв. №. Подп. и дата.

<b>2021.2279-1-AP</b>					
Многоквартирный жилой дом со встроенными объектами обслуживания, подземной автостоянкой по адресу: г.Хабаровск, в районе пер.Кадровый, 3. Корректировка 2.					
Изм.	Кол. уч.	Лист	№ док.	Подп.	Дата
Разраб.					09.22
Проверил					09.22
ГИП					09.22
Н.контр.					09.22
Жилой дом				Лист	Листов
				п	5
План "-2"-го этажа. М 1:100					



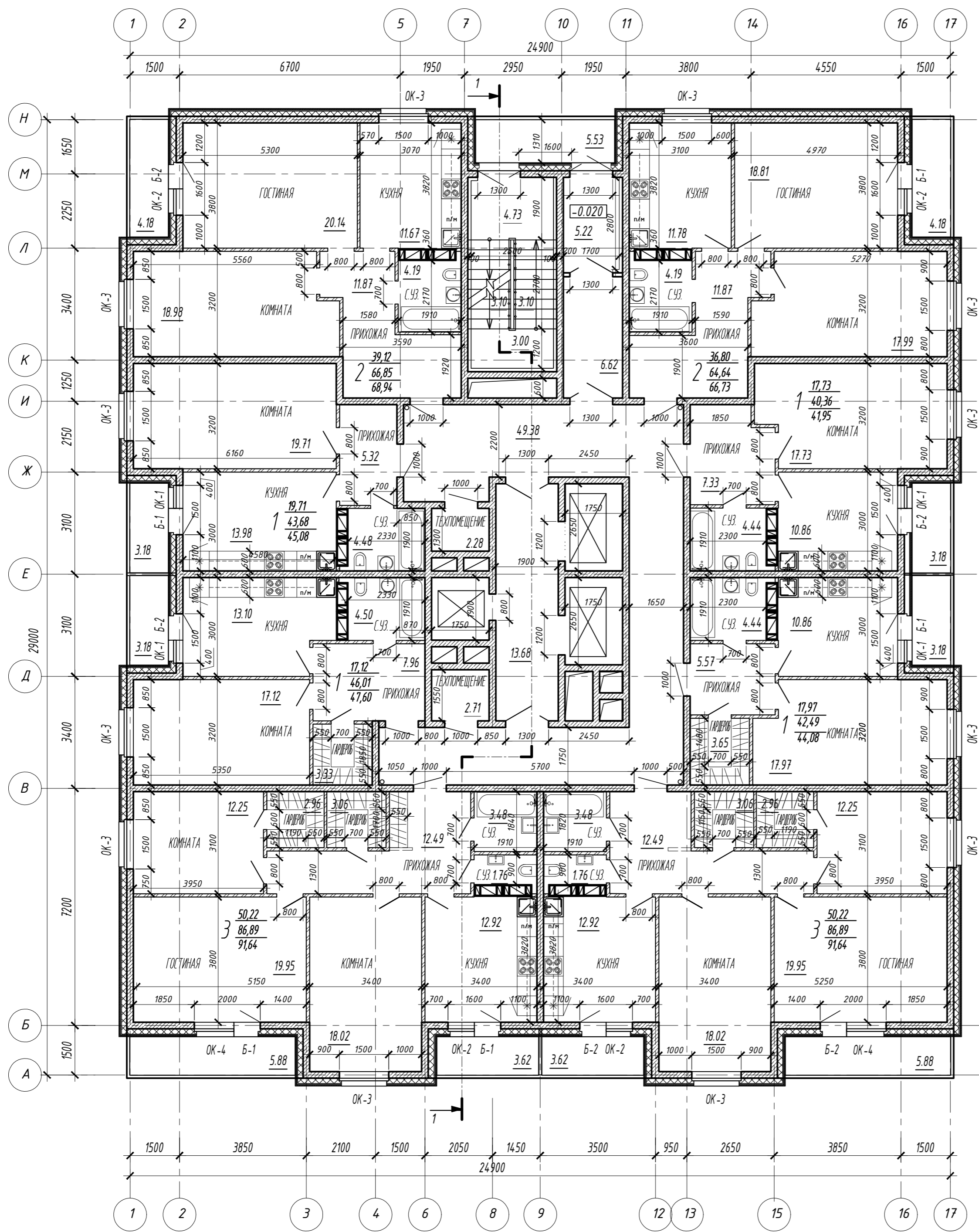
№ п/п помещения	Наименование	Площадь, м <sup>2</sup>	Кат. помещ.
1	Лестничная клетка ЛК-2	9,23	
2	Тамбур	5,29	
3	Коридор	16,31	
4	Тамбур	10,72	
5	Коридор	51,55	
6	Техническое помещение	2,28	
7	Техническое помещение	3,32	
8	Техническое помещение	2,71	
9	Лифтовой холл	5,03	
10	Лифтовой холл	8,27	
11	Техническое помещение	4,64	
12	Лестничная клетка ЛК-3	20,55	
13	Лестничная клетка ЛК-4	17,40	
14	Коридор	10,82	
15	Помещение убор. инвентаря	3,96	
16	Тамбур	7,25	
17	Коридор	8,88	
18	Коридор	4,42	
19	Помещение	55,95	
20	Сан. узел	4,68	
21	Коридор	6,31	
22	Холл	8,32	
23	Тамбур	6,76	
24	Помещение	34,25	
25	Сан. узел	4,05	
26	Холл	5,54	
27	Помещение	22,16	
28	Помещение	36,22	
29	Помещение	36,30	
30	Сан. узел	5,84	
31	Холл	8,49	
32	Помещение	36,30	
33	Тамбур	36,22	
34	Сан. узел	5,84	
35	Холл	8,67	
36	Помещение	30,69	
37	Сан. узел	3,07	
38	Холл	6,77	
39	Тамбур	4,42	
40	Помещение	53,85	
41	Сан. узел	4,68	
42	Холл	6,32	
43	Коридор	16,39	
44	Тамбур	15,40	
Итого:		656,12	

Условные обозначения:

- перегородка пазогребневая внутриквартирная толщиной 80мм;
- перегородка кирпичная толщиной 120мм;
- перегородка из легких блоков толщиной 300мм;
- стена монолитная железобетонная толщиной 300 мм;
- стена монолитная наружная 300 мм с утеплителем по наружному контуру толщиной 100 мм.
- многослойная наружная стена с вентилируемым фасадом толщиной 540 мм.
- металлическая створка
- количество рабочих мест со световым проемом в помещении;
- площадь помещения.

Инв. № подл. / Подпись и дата / Инв. № дубл. / Подп. и дата / Васм. инв. № / Инв. № дубл. / Подп. и дата

<b>2021.2279-1-AP</b>					
Многоквартирный жилой дом со встроенными объектами обслуживания, подземной автостоянкой по адресу: г.Хабаровск, в районе пер.Кадровый, Э. Корректировка 2.					
Изм.	Кол. уч.	Лист	№ док.	Подп.	Дата
Разраб.					09.22
Проверил					09.22
ГИП					09.22
Н.контр.					09.22
Жилой дом				Лист	Листов
План "-1"-го этажа. М 1:100				П	6



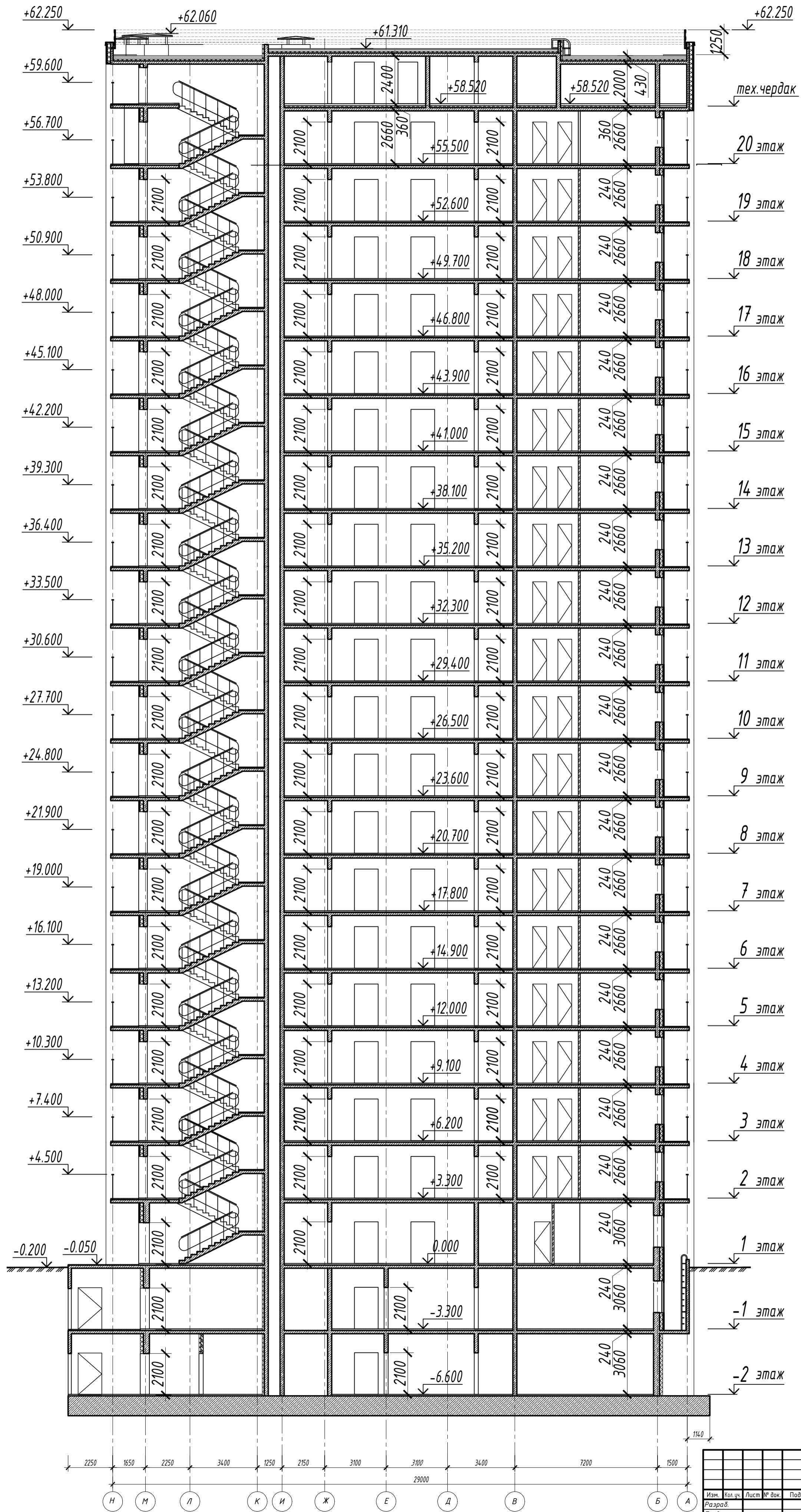
Условные обозначения:

- перегородка пазогребневая внутриквартирная толщиной 100мм;
- перегородка кирпичная толщиной 120мм;
- перегородка из легких блоков толщиной 300мм;
- стена монолитная железобетонная толщиной 300 мм;
- стена монолитная наружная 300 мм с утеплителем по наружному контуру толщиной 100 мм;
- многослойная наружная стена с вентилируемым фасадом толщиной 540 мм;
- сборные железобетонные вентиляционные блоки;
- кирпичные вентиляционные блоки.

- 48,50 ← количество комнат в квартире;
- 78,00 ← жилая площадь квартиры. Определяется как сумма площадей жилых комнат;
- 80,50 ← площадь квартиры. Определяется как сумма площадей всех помещений без учета неотапливаемых помещений;
- ← общая площадь квартиры. Определяется как сумма всех помещений квартиры, а также лоджий.

Инв. № подл.	Подпись и дата
Взам. инв. №	Инв. № дубл.
Подпись и дата	Подп. и дата

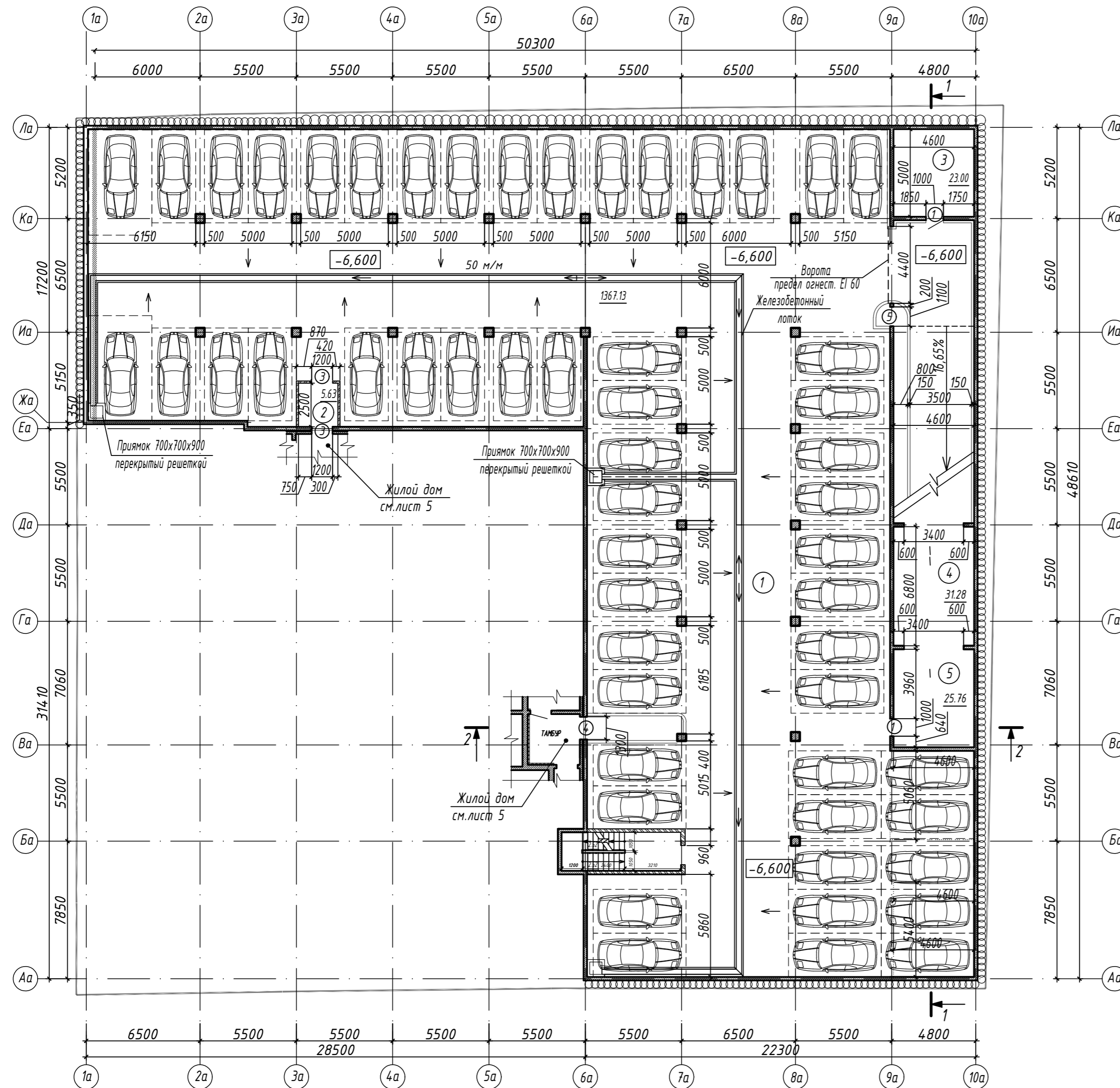
<b>2021.2279-1-AP</b>					
Многоквартирный жилой дом со встроенными объектами обслуживания, подземной автостоянкой по адресу: г.Хабаровск, в районе пер.Кадровый, 3. Корректировка 2.					
Изм.	Кол.уч.	Лист	№ док.	Подп.	Дата
Разраб.					09.22
Проверил					09.22
ГИП					09.22
Н.контр.					09.22
Жилой дом				Лист	Листов
План типового этажа. М 1:100				П	8



2021.2279-1-AP					
Многоквартирный жилой дом со встроенными объектами обслуживания, подземной автостоянкой по адресу: г. Хабаровск, в районе пер. Кадровский, 3. Корректировка 2.					
Изм.	Кол. ч.	Лист	№ док.	Подп.	Дата
Разраб.					09.22
Проверил					09.22
ГИП					09.22
Н. контр.					09.22
				Жилой дом	Лист
				П	11
				Разрез 1-1. М 1:100	

Экспликация помещений

Номер помещения	Наименование	Площадь, м <sup>2</sup>	Кат. помещ.
1	Автостоянка на 55 машиномест	1367,13	
2	Тамбур-шлюз	5,63	
3	Венткамера (приток)	23,00	Д
4	Техническое помещение	31,28	
5	Техническое помещение	25,76	



Условные обозначения:

- перегородка пазогребневая внутриквартирная толщиной 80мм;
- перегородка кирпичная толщиной 120мм;
- перегородка из легких блоков толщиной 300мм;
- стена монолитная железобетонная толщиной 300 мм;
- стена монолитная наружная 300 мм с утеплителем по наружному контуру толщиной 100 мм.
- многослойная наружная стена с вентилируемым фасадом толщиной 540 мм.
- шпунтовая стенка (ограждение котлована из буронабивных свай  $\Phi$  600 мм с шагом 600 мм и  $\Phi$  450 мм с шагом 450 мм)
- шпунтовая стенка (ограждающие конструкции подземной автостоянки из буросекучих свай  $\Phi$  600 мм с шагом 500 мм и  $\Phi$  450 мм)

Технические указания:

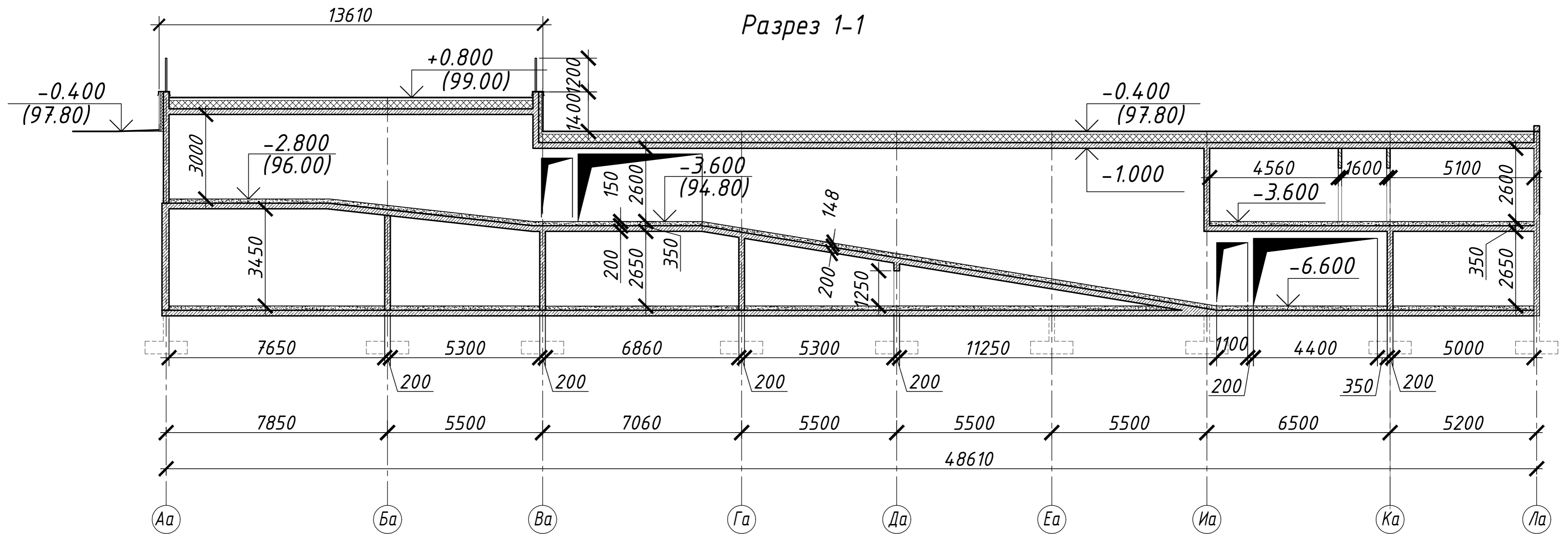
Рампу изолировать на каждом этаже от помещений для хранения автомобилей противопожарными преградами, воротами и соплвыми воздушными завесами со скоростью истечения воздуха не менее 10 м/с, при начальной толщине струи не менее 0,03 м и ширине струи не менее ширины защищаемого проема над противопожарными воротами со стороны помещений хранения автомобилей.

2021.2279-2-AP					
Многоквартирный жилой дом со встроенными объектами обслуживания, подземной автостоянкой по адресу: г.Хабаровск, в районе пер.Кадровый, 3. Корректировка 2.					
Изм.	Кол. уч.	Лист	№ док.	Подп.	Дата
Разраб.					09.22
Проверил					09.22
ГИП					09.22
Н.контр.					09.22
				Стадия	Лист
				П	1
				Листов	
				План -2 этажа. М 1:100	

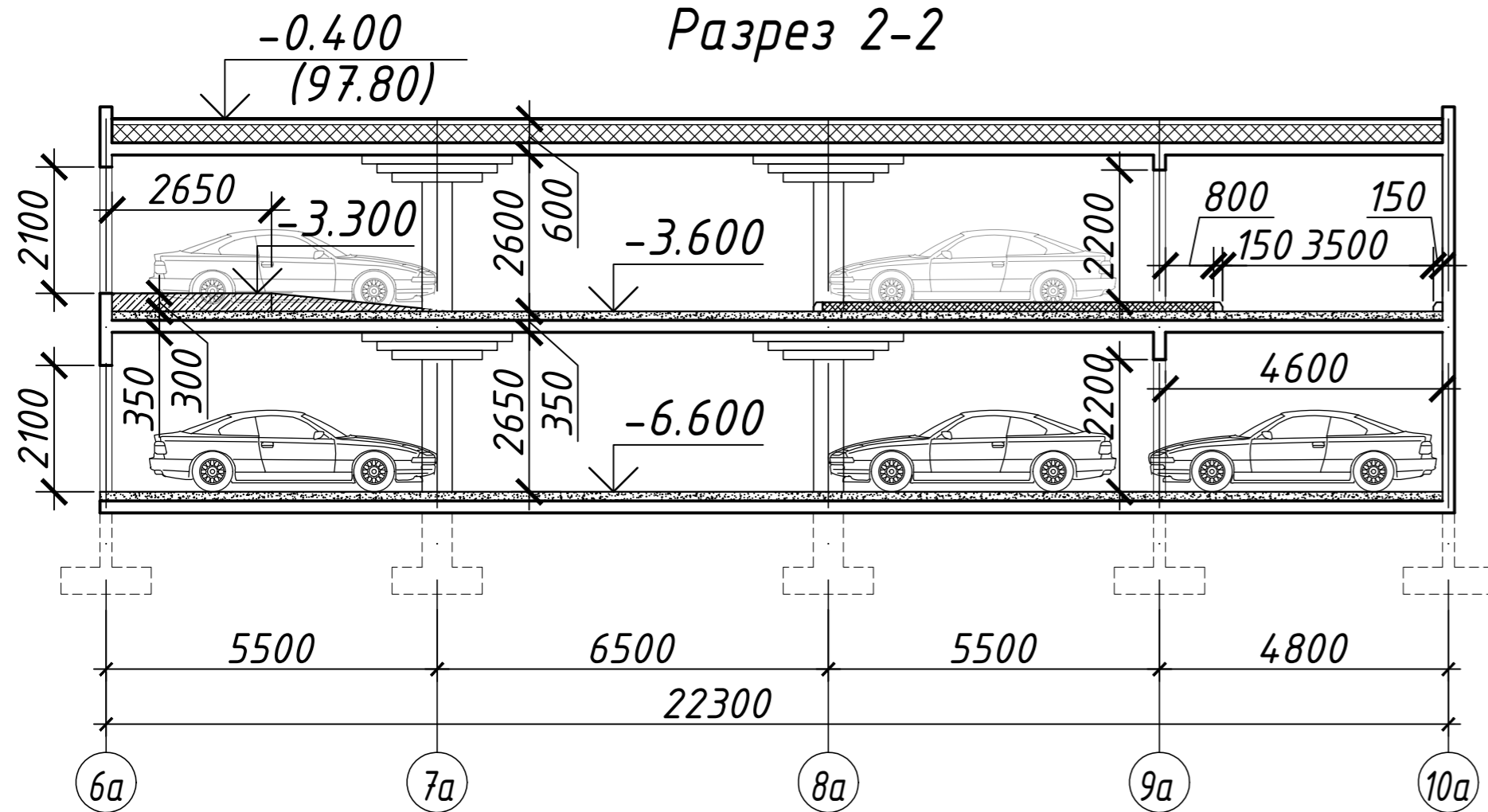




### Разрез 1-1



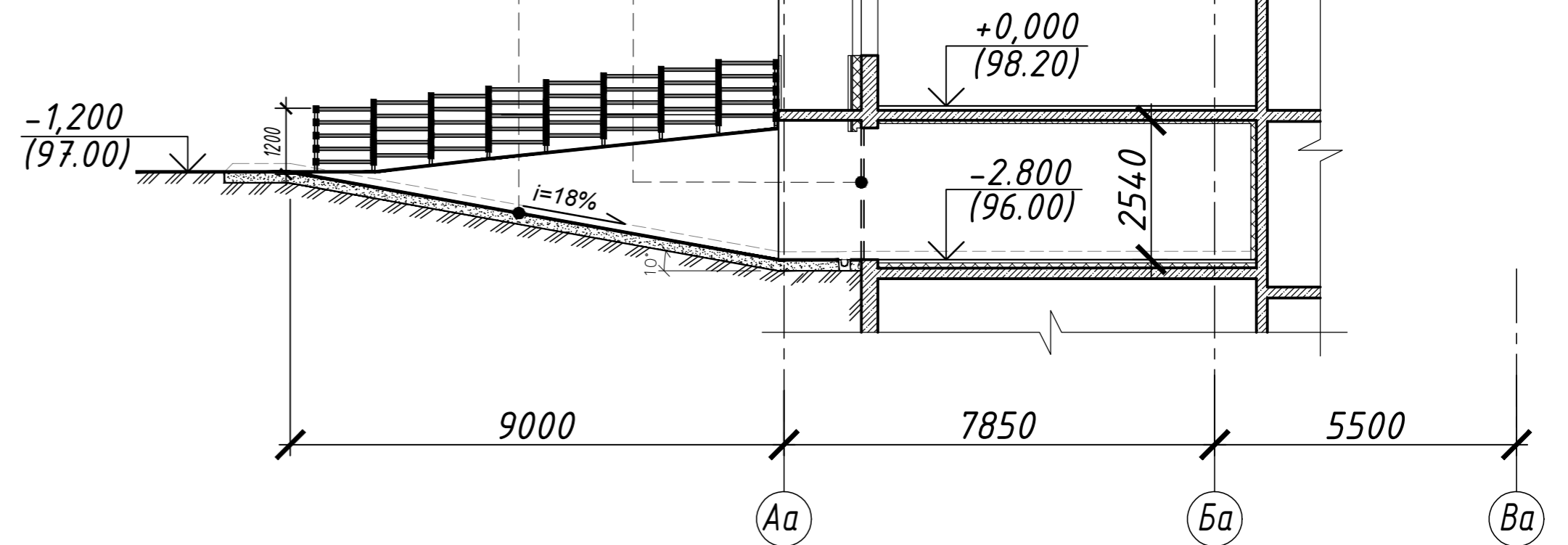
### Разрез 2-2



Открытая рампа с подогревом, предотвращающим обледенение проезжей части рампы

Ворота предел огнест. EI 60

### Разрез 3-3



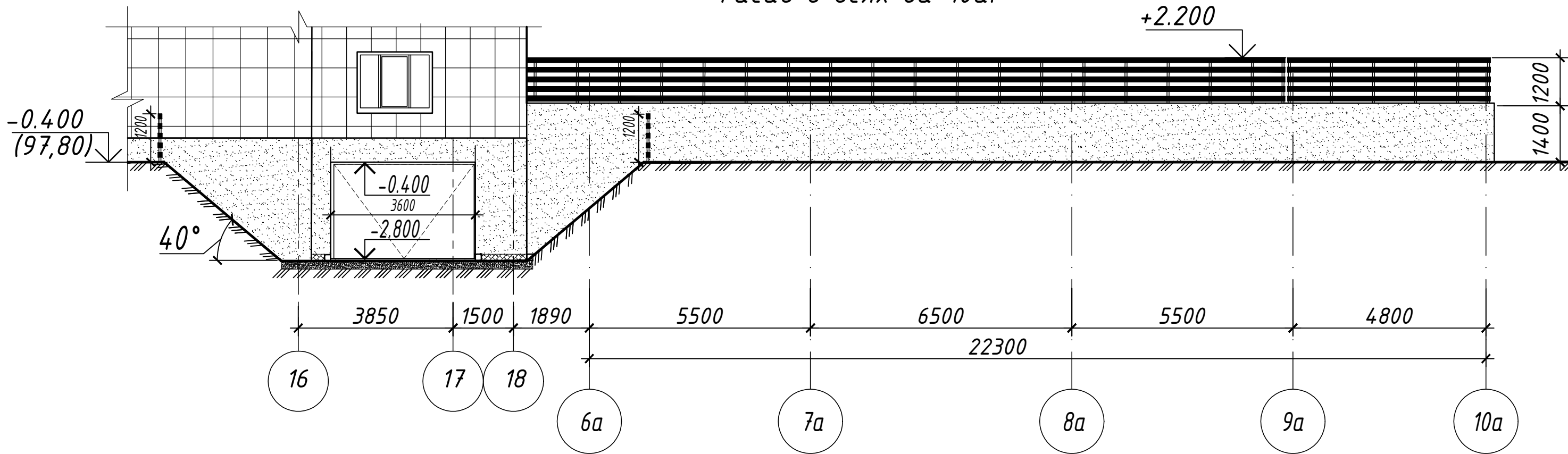
СП 113.13330.2016 "Стоянки автомобилей."

п. 5.1.31 Рампы и пандусы в стоянках автомобилей должны соответствовать следующим требованиям:

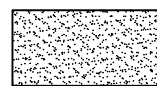
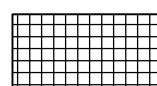

а) продольный уклон прямолинейных рампы по оси полосы движения в закрытых неотапливаемых и открытых стоянках должен быть не более 18%, криволинейных рампы - не более 13%, продольный уклон открытых (не защищенных от атмосферных осадков) рампы - не более 10%. При подогреве или других инженерных решениях, устраняющих обледенение проезжей части рампы, уклон открытых рампы должен быть, как для закрытых рампы.

							2021.2279-2-AP			
							Многоквартирный жилой дом со встроенными объектами обслуживания, подземной автостоянкой по адресу: г. Хабаровск, в районе пер. Кадровый, 3. Корректировка 2.			
Изм.	Кол. уч.	Лист	№ док.	Подп.	Дата		Подземная автостоянка	Стадия	Лист	Листов
Разраб.					09.22			П	3	
Проверил					09.22					
ГИП					09.22					
Н.контр.					02.21					
							Разрез 1-1, 2-2, 3-3. М 1:100			

Фасад в осях 6а-10а.



Условные обозначения:

-  - керамогранитные плиты КраспанКерамогранит. Цвет - колер 1;
-  - керамогранитные плиты КраспанКерамогранит. Цвет - колер 2;
-  - ограждения металлические. Цвет - колер 3

Фасад в осях Аа-Ва.

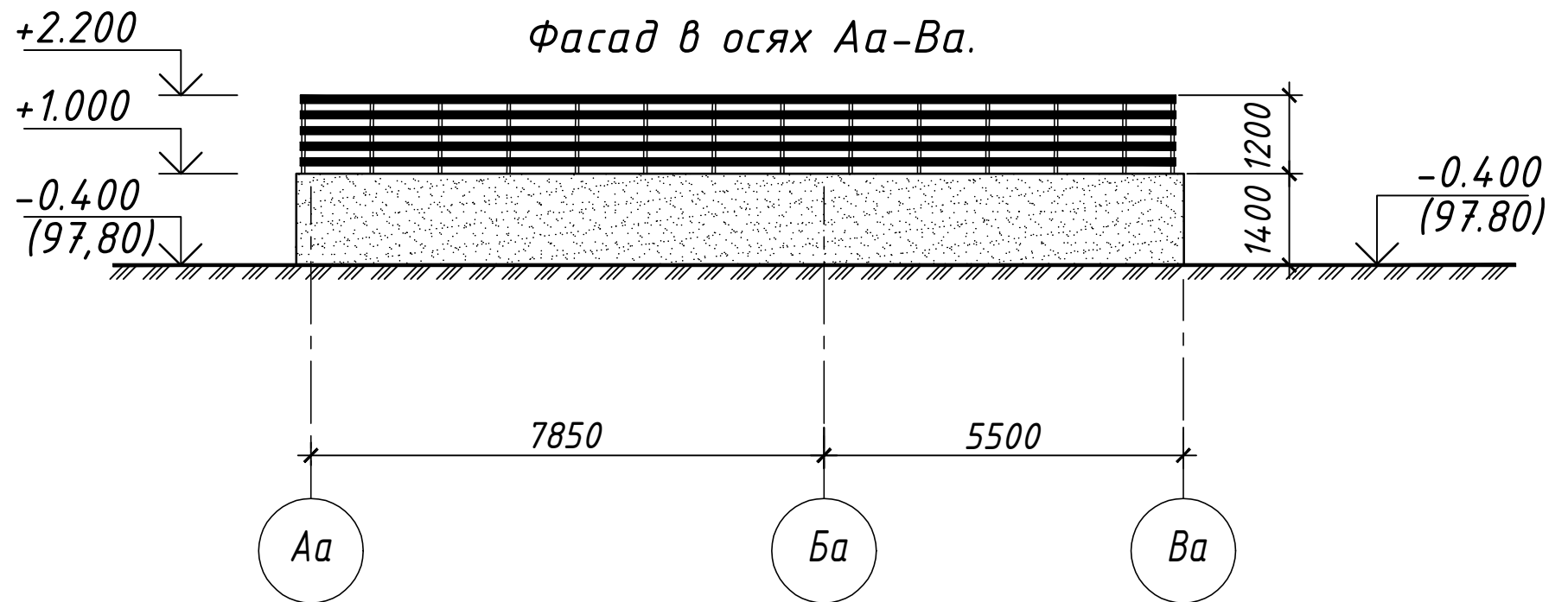
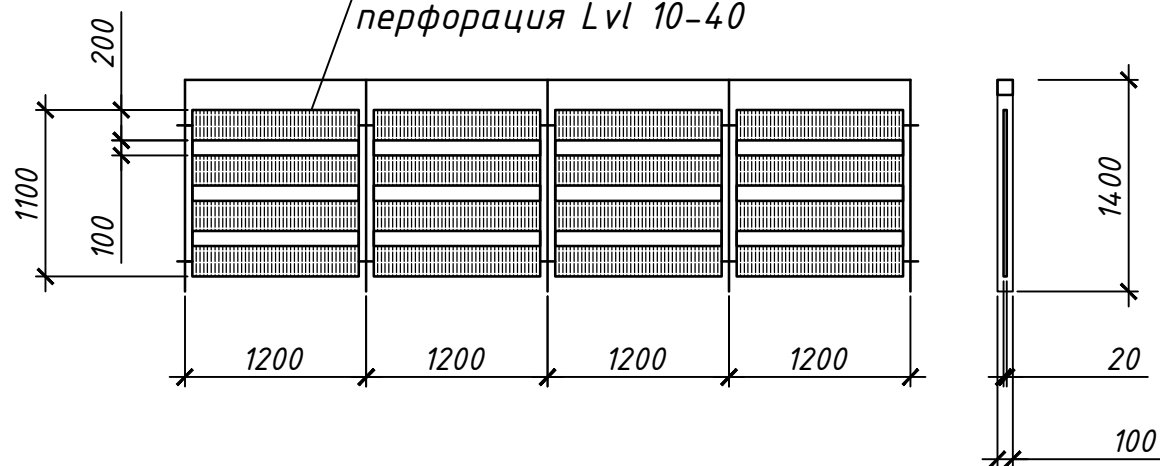


Схема ограждения кровли автостоянки  
перфорированные листы  
перфорация Lvl 10-40



						2021.2279-2-AP			
						Многоквартирный жилой дом со встроенными объектами обслуживания, подземной автостоянкой по адресу: г.Хабаровск, в районе пер.Кадровый, Э. Корректировка 2.			
Изм.	Кол. уч.	Лист	№ док.	Подп.	Дата	Подземная автостоянка	Стадия	Лист	Листов
Разраб.					09.22		П	5	
Проверил					09.22				
ГИП					09.22				
Н.контр.					09.22	Фасад в осях 6а-10а. Фасад в осях Аа-Ва.			