

ГЕФЕСТ

Девелопмент.Просто

Общество с ограниченной ответственностью "Гефест"
141435, г.Химки, ул.Соколовская, д.1, кв. 7

ПРОЕКТ

ЖК "Курорт Завидово"

*по адресу: Тверская область, Конаковский район,
муниципальное образование Новозавидовский,
поселок городского типа Новозавидовский,
севернее дома №1 Заводской улицы*

Раздел 3

Архитектурные решения

ГЕФЕСТ

Девелопмент.Просто

*Общество с ограниченной ответственностью "Гефест"
141435, г.Химки, ул.Соколовская, д.1, кв. 7*

ПРОЕКТ

ЖК "Курорт Завидово"

*по адресу: Тверская область, Конаковский район,
муниципальное образование Новозавидовский,
поселок городского типа Новозавидовский,
севернее дома №1 Заводской улицы*

Раздел 3

Архитектурные решения

Генеральный директор

Розумяк Е.А.

ГАП

Коновалов М.А.

На придомовой территории предусмотрены открытые автостоянки на 56 машиномест, из них 3 места для транспорта маломобильных групп населения (МГН), хозяйственная площадка.

Благоустройство двора позволяет обеспечить (в случае необходимости) проезд и установку пожарных автомобилей на территории двора.

Площадки для отдыха располагаются центральной озелененной части двора. Детская и спортивная площадки расположены в южной части двора на нормативном удалении от фасадов.

План организации рельефа выполнен в увязке с отметками прилегающих территорий и городских проездов с максимальным приближением к отметкам существующего рельефа.

Предусмотрен отвод и улавливание поверхностных стоков дождеприемниками ливневой канализации.

Запроектировано асфальтобетонное покрытие проездов, тротуары с покрытием из плитки, устройство бетонной асфальтобетонного покрытия на автостоянке.

Все свободные от застройки и покрытий участки озеленяются с использованием газона, декоративных деревьев, кустарников, декоративных решеток, цветников.

Жилой дом 5-этажный с подземным этажом (количество этажей – 6) и размещенным в нем кладовых жильцов и технического подвального этажа. За условную отметку 0,000 принята отметка чистого пола 1-го этажа жилой секции, что соответствует абсолютной отметке 145.73.

Высота подземного этажа 2,3 м (в чистоте), высота жилых этажей 2,76 м (в чистоте).

Вертикальная связь по этажам (с 1-го по 5-ый) в каждой секции обеспечена лестницей и лифтом грузоподъемностью 1000 кг, оборудованного противопожарными дверями.

Входы в нежилые помещения возможны только со стороны улицы.

Уровень ответственности нормальный.

Класс функциональной пожарной опасности жилой части Ф1.3

Степень огнестойкости подземной части-I.

Степень огнестойкости жилой части-II.

Класс конструктивной пожарной опасности – С0.

Жилой дом прямоугольный в плане состоит из четырех 5-этажных секций.

Входы в секции расположены со стороны южного фасада, для каждой секции предусмотрен отдельный вход.

На 1-5 этажах расположены помещения квартир. В части квартир, расположенных на 1 этаже, предусмотрены дополнительные отдельные выходы на придомовую территорию, выход на которую возможен через помещения кухонь.

Подземная часть

Подземный этаж.

В 1,3,4 секциях расположены кладовые для жильцов дома, ограждения кладовых – металлические сетчатые панели, при этом расстояние от конструкций до междуэтажного перекрытия должно составлять не менее 0,6 м. Для предотвращения несанкционированного доступа в хозяйственные кладовые, допускается устройство ограждения или покрытия над кладовыми, выполненного из негорючих материалов, с размером ячейки не менее 25х25 мм. В индивидуальных хозяйственных кладовых допускается хранение только вещей, оборудования, овощей и т.п., с максимальным значением удельной пожарной нагрузки, соответствующим категории помещения В4 согласно требований СП 12.13130.2009. Хранение взрывоопасных веществ и материалов, легковоспламеняющихся и горючих жидкостей,

Инв. № подл.	Подп. и дата	Взам. инв. №	<p>Подземная часть</p> <p>Подземный этаж.</p> <p>В 1,3,4 секциях расположены кладовые для жильцов дома, ограждения кладовых – металлические сетчатые панели, при этом расстояние от конструкций до междуэтажного перекрытия должно составлять не менее 0,6 м. Для предотвращения несанкционированного доступа в хозяйственные кладовые, допускается устройство ограждения или покрытия над кладовыми, выполненного из негорючих материалов, с размером ячейки не менее 25х25 мм. В индивидуальных хозяйственных кладовых допускается хранение только вещей, оборудования, овощей и т.п., с максимальным значением удельной пожарной нагрузки, соответствующим категории помещения В4 согласно требований СП 12.13130.2009. Хранение взрывоопасных веществ и материалов, легковоспламеняющихся и горючих жидкостей,</p>								
									Лист		
			01/22-AP						2		
Изм.	Кол.уч	Лист	№ док.	Подл.	Дата						

масел, баллонов с горючими газами, баллонов под давлением, автомобильных (мотоциклетных) шин (покрышек) в хозяйственных кладовых не допускается.

Вход в подвал каждой секции осуществляется по лестницам ведущих непосредственно наружу.

Технический подвал.

Во 2 секции размещается технический подвальный этаж с техническими помещениями ИТП, водомерного узла и насосной для обслуживания жилого комплекса, местом прокладки коммуникаций.

Надземная часть

На 1-м этаже (отм. ± 0.000) – жилые квартиры и входные группы жилых секций;

На этажах со 2-го по 5-ый – жилые квартиры;

Во второй секции размещены технические помещения электрощитовой и сетей связи, сквозной проход для прокладки пожарных рукавов, лестничная клетка, ведущая в технический подвал, помещение уборочного инвентаря.

Состав наружных стен: основание из железобетона или кладки, утеплитель, влаговетрозащита, воздушный зазор, облицовка / основание из железобетона или кладки, утеплитель, несущий слой, облицовка (для цоколей).

Наружные стены и простенки выполняются из материалов: блоки газобетонные (Ytong или аналоги), плотностью не менее D600, толщиной 200 мм, (при креплении навесной фасадной системы к перекрытиям).

Материалы внутренних межквартирных стен жилой части и нежилых помещений: блоки газобетонные (Ytong или аналоги), плотностью не менее D600, толщиной 200 или 250 мм.

Материал внутренних внутриквартирных перегородок жилой части (кухни, ванные комнаты, санузлы): пазогребневые бетонные, силикатные или гипсовые блоки, влагостойкие, толщиной 100 мм.

Материал ограждения коммуникационных шахт (на типовых жилых этажах в квартирах и общественных зонах): пазогребневые или газобетонные блоки толщиной 50–75 мм, толщина уточняется расчетом.

Материал ограждения коммуникационных шахт (в подземной части и общественных зонах с требуемым пределом огнестойкости до EI240): кирпич керамический полнотелый, M150, толщиной 250 или 120 мм. Толщина уточняется конструктивными решениями и требованиями пожарной безопасности.

Для предотвращения образования трещин в межквартирных и межкомнатных перегородках из штучных материалов в местах допустимых прогибов перекрытий, предусмотреть зазор между верхней частью перегородки и перекрытием не менее 40 мм. Величину зазора подтвердить расчётом прогиба перекрытия. Заполнение зазора предусмотреть из минераловатного утеплителя НГ.

б) обоснование принятых объемно-пространственных и архитектурно-художественных решений, в том числе в части соблюдения предельных параметров разрешенного строительства объекта капитального строительства

Нормируемые значения теплопередаче ограждающих конструкций и расчетные

Наименование конструкции	Состав	$R_{норм}$ о, $м^2\text{°C}/$ $Вт$	$R_{про}$, $м^2\text{°C}/$ $Вт$
--------------------------	--------	---	--

Инв. № подл.	Подп. и дата	Взам. инв. №							Лист
									3
			Изм.	Кол.уч.	Лист	№ док.	Подл.	Дата	01/22-AP

го типа не менее 1,0 м. Высота ограждений лестничных маршей принята не менее 1,2 м. Ширина коридоров жилых корпусов принята не менее 1,5 м.

Во всех секциях жилого комплекса предусмотрен пассажирский лифт. Габариты кабин пассажирских лифтов приняты не менее 1,1 x 2,1 м. Во всех секциях на всех жилых этажах предусмотрены лифтовые холлы.

в) описание и обоснование использованных композиционных приемов при оформлении фасадов и интерьеров объекта капитального строительства

Проектное решение фасадов здания основано на использовании контрастных по цвету и различных по тону и фактуре отделочных материалов, создающих, в сочетании со ступенчатыми объемами жилых секций, индивидуальный образ проектируемого комплекса.

Пластика фасадов формируется выступающими частями здания, выходами на придомовую территорию из квартир первого этажа и балконами, подчеркивающими ступенчатость объема здания.

Общими для всех фасадов являются отделочные материалы: облицованные панелями из фиброцемента части фасадов, широкие алюминиевые балконные блоки.

Для отделки фасадов здания комплекса предусмотрено использование современных облицовочных материалов в составе конструкции вентилируемого фасада.

Утепление цокольной части фасадов выполняется экструзионным пенополистиролом толщиной 150 мм на высоту 300 мм вверх от уровня отмостки. Утепление стен подземной части выполняется экструзионным пенополистиролом на 2100 мм вниз от уровня отмостки. Толщина утеплителя на 1200 мм вниз от уровня отмостки – 150 мм, ниже – 100 мм.

Отделочные материалы на фасадах монтируются к направляющим навесной фасадной системы механическим способом.

Цветовое решение фасадов будет выполнено в соответствии с утвержденным согласованием уполномоченных местных органов власти.

Отделка фасадов – наружный слой из фиброцементных плит в составе вентилируемого фасада (НВФ).

Цоколь – облицовка керамогранитной плиткой.

Кровля – плоская, рулонная, с внутренним водостоком.

Витражи (балконные, холодные). Особенности конструкции: Выполняются из фасадной системы со встраиваемой раздвижной подсистемой, количество раздвижных створок и шаг вертикальных стоек согласовать с Заказчиком. Все створки остекления независимо от типа, располагаемые выше уровня нижнего экрана, должны иметь поворотное, поворотнo-откидное внутрь и конструкцию, предусматривающую возможность безопасного периодического обслуживания. Высоту нижнего экрана панорамного балконного остекления принимают равной 1200 мм от уровня чистого пола балкона (лоджии) согласно требованиям СП 54.13330. На этой высоте в рамной конструкции должен быть предусмотрен основной горизонтальный ригель профильной системы (основной стеклонесущий ригель), рассчитанный на сочетание нагрузки от ветра и собственного веса стекла. Материал определить на основании расчетов по прочности и деформативности, на действие ветровых нагрузок.

Группы профилей: алюминий, с расчетным обоснованием.

Цветовые решения: RAL по согласованию с Заказчиком.

Заполнение: Для заполнения оконных проемов применять: однокамерный стеклопакет.

Межэтажные промежутки заполняются стеклом или аналог с классом защиты не ниже СМЗ.

Фурнитура: раздвижная.

Инв. № подл.	Подп. и дата	Взам. инв. №	<p>безопасного периодического обслуживания. Высоту нижнего экрана панорамного балконного остекления принимают равной 1200 мм от уровня чистого пола балкона (лоджии) согласно требованиям СП 54.13330. На этой высоте в рамной конструкции должен быть предусмотрен основной горизонтальный ригель профильной системы (основной стеклонесущий ригель), рассчитанный на сочетание нагрузки от ветра и собственного веса стекла. Материал определить на основании расчетов по прочности и деформативности, на действие ветровых нагрузок.</p> <p>Группы профилей: алюминий, с расчетным обоснованием.</p> <p>Цветовые решения: RAL по согласованию с Заказчиком.</p> <p>Заполнение: Для заполнения оконных проемов применять: однокамерный стеклопакет.</p> <p>Межэтажные промежутки заполняются стемалитом или аналог с классом защиты не ниже СМЗ.</p> <p>Фурнитура: раздвижная.</p>					
			<div>01/22-AP</div>					
Изм.	Кол.уч	Лист	№док.	Подл.	Дата			

Балконные блоки и окна (внутренний контур). Особенности конструкции: ПВХ
 Группы профилей: обосновать расчетом
 Цветовые решения: RAL по согласованию с Заказчиком.
 Заполнение: Применять двухкамерный стеклопакет
 Фурнитура: поворотная (для дверей и окон) и поворотно-откидная (для окон)
 Коэффициент сопротивления теплопередаче: не менее 0,80 кв.м°С/Вт
 Звукоизоляция конструкции: обеспечить выполнение требований нормативной документации по шуму на основании расчетов
 Окна.

Габариты проемов принимаются в соответствии с максимально возможной высотой окон с учетом обеспечения противопожарного расстояния в 1200 мм между окнами на фасаде.
 Особенности конструкции: Материал – ПВХ, толщину конструкции определить на основании расчетов по прочности и деформативности на действие ветровых нагрузок.
 Окна монтируются в створе наружной стены.
 Группы профилей: обосновать расчетом.
 Цветовые решения: RAL по согласованию с Заказчиком.

Балконные блоки и окна (наружный контур). Особенности конструкции: ПВХ.
 Группы профилей: обосновать расчетом
 Цветовые решения: RAL по согласованию с Заказчиком.
 Заполнение: Применять двухкамерный стеклопакет
 Фурнитура: поворотная (для дверей и окон) с замком многозапорным с 2-мя дополнительными ригелями и поворотно-откидная (для окон)
 Особенности конструкции: Материал – ПВХ, толщину конструкции определить на основании расчетов по прочности и деформативности на действие ветровых нагрузок.
 Окна монтируются в створе наружной стены.
 Группы профилей: обосновать расчетом.
 Цветовые решения: RAL по согласованию с Заказчиком.

г) описание решений по отделке помещений основного, вспомогательного, обслуживающего и технического назначения

Помещения квартир секций 1, 2, 3 и 4 выполняются и сдаются без отделки.
 Застройщиком до ввода в эксплуатацию выполняется трассировка межкомнатных перегородок кладкой высотой в один блок или краской с целью разделения жилых комнат от нежилых помещений квартир, устройство перегородок шахт инженерных коммуникаций в полном объеме (на всю высоту), устройство гидроизоляции в помещениях с интенсивными мокрыми процессами (ванная комната, санузел). Остальные перегородки и финишная отделка помещений квартир выполняется силами владельцев квартир после ввода объекта в эксплуатацию.

Перегородки выполняются из пенобетонных блоков, газосиликатных блоков, частично кирпичные (лестничные клетки, тамбуры, шахты).

Внутренняя отделка помещений:

Жилые квартиры – без отделки;

Стены:

технические помещения – окраска вододисперсионными красками;

лестничные клетки – окраска акриловыми красками;

места общего пользования (тамбуры, холлы) – окраска вододисперсионными красками;

места общего пользования (коридоры) – керамогранитная плитка

лифтовые шахты – клеевая окраска;

Полы:

Инв. № подл.	Подп. и дата	Взам. инв. №	<p>финишная отделка помещений квартир выполняется силами владельцев квартир после ввода объекта в эксплуатацию.</p> <p>Перегородки выполняются из пенобетонных блоков, газосиликатных блоков, частично кирпичные (лестничные клетки, тамбуры, шахты).</p> <p>Внутренняя отделка помещений:</p> <p>Жилые квартиры – без отделки;</p> <p>Стены:</p> <p>технические помещения – окраска водоэмульсионными красками;</p> <p>лестничные клетки – окраска акриловыми красками;</p> <p>места общего пользования (тамбуры, холлы) – окраска водоэмульсионными красками;</p> <p>места общего пользования (коридоры) – керамогранитная плитка</p> <p>лифтовые шахты – клеевая окраска;</p> <p>Полы:</p>							
									01/22-AP	Лист
			Изм.	Кол.уч	Лист	№ док.	Подл.	Дата		7

в тамбурах, коридорах, холлах, лестницах, балконах – керамогранитные плиты;
на крыльцах, наружных лестницах – бетонная плитка;
в технических помещениях – керамогранитная плитка.

Потолки:

места общего пользования (тамбуры, коридоры, холлы, лестничные клетки) – окраска акриловыми красками;

Технические помещения – окраска водоэмульсионными красками;

Для освещения помещений с подвесными потолками используются встроенные светильники, для помещений без подвесных потолков – подвесные светильники.

Внутренние двери:

двери в коммуникационные ниши для электричества и слабых токов – металлические, глухие, с порошковой окраской;

двери в коммуникационные ниши для водоснабжения и канализации – металлические, глухие, с порошковой окраской;

двери в лифтовые холлы, тамбуры – металлические, порошковая окраска, со стеклом.

двери технических помещений – металлические с порошковой окраской, глухие;

двери в квартиры (по проему в свету дверного полотна) – 1000х2100(н) мм (по проему) металлические облицованные декоративной панелью.

Финишная отделка всех дверей, выходящих в межквартирные коридоры и лифтовые холлы, выполняется на стадии рабочий проект.

Типы используемых дверей должны соответствовать нормативным пределам огнестойкости, указанным в разделе «Противопожарные мероприятия», а также требованиям соответствующих нормативных документов.

Все двери, расположенные на путях эвакуации, а также в лифтовых холлах, оснащаются порогами, уплотнителями и доводчиками, при остеклении используется неразрушаемое при повреждении стекло.

д) описание архитектурных решений, обеспечивающих естественное освещение помещений с постоянным пребыванием людей

Все помещения, для которых в соответствии с действующими нормами требуется естественное освещение, освещаются через оконные проемы в наружных стенах непосредственно.

Для освещения помещений проектируемого комплекса предусмотрено использование нескольких типов остекления:

Окна квартир – двухкамерный стеклопакет в ПВХ профилях. Применяемые оконные блоки должны соответствовать ГОСТ 23166 с применением систем безопасности для предотвращения открывания оконных блоков детьми и предупреждения случайного выпадения детей из окон.

Окна нежилых помещений – однокамерный стеклопакет в ПВХ профилях.

Остекление балконов – одинарное в алюминиевом профиле (частично – вентилируемый фасад без утепления).

Помещения, в которых проектом не предусмотрено естественное освещение (подсобные помещения, кладовые, гардеробные и т.д.), относятся к типу помещений, для которых в соответствии с СанПиН 2.2.1/2.1.1.1278-03, СП 52.13330.2011 «Естественное и искусственное освещение» п.5.1, и СП 118.13330.2012 (Приложение Д) допускается вышеуказанный тип освещения не предусматривать.

Архитектурные объемно-планировочные решения жилого комплекса выполнены наиболее компактными, в том числе способствующие сокращению площади поверхности наружных стен, увеличению ширины корпуса здания. Ориентацию многоквартирного

Инв. № подл.	Подп. и дата	Взам. инв. №	<p>предотвращения открывания оконных блоков детьми и предупреждения случайного выпадения детей из окон.</p> <p>Окна нежилых помещений – однокамерный стеклопакет в ПВХ профилях.</p> <p>Остекление балконов – одинарное в алюминиевом профиле (частично – вентилируемый фасад без утепления).</p> <p>Помещения, в которых проектом не предусмотрено естественное освещение (подсобные помещения, кладовые, гардеробные и т.д.), относятся к типу помещений, для которых в соответствии с СанПиН 2.2.1/2.1.1.1278–03, СП 52.13330.2011 «Естественное и искусственное освещение» п.5.1, и СП 118.13330.2012 (Приложение Д) допускается вышеуказанный тип освещения не предусматривать.</p> <p>Архитектурные объемно-планировочные решения жилого комплекса выполнены наиболее компактными, в том числе способствующие сокращению площади поверхности наружных стен, увеличению ширины корпуса здания. Ориентацию многоквартирного</p>								
			01/22-АР								
									Лист		
Изм.	Кол.уч.	Лист	№ док.	Подп.	Дата	8					

здания и его помещений по отношению к сторонам света принята с учетом преобладающих направлений холодного ветра и потоков солнечной радиации.

Для подтверждения соответствия проектных решений требованиям СанПиН 1.2.3685-21 "Гигиенические нормативы и требования к обеспечению безопасности и (или) безвредности для человека факторов среды обитания» произведен расчёт инсоляции и КЕО нормируемых помещений, а также расчёт инсоляции площадок. Расчёты см в том же таком-то.

Согласно таблице 5.58 СанПиН 1.2.3685-21 нормируемая продолжительность непрерывной инсоляции для помещений жилых зданий для центральной зоны (48°-58° с.ш.) устанавливается на период с 22 апреля по 22 августа и составляет не менее 2 часов. Нормативная продолжительность инсоляции уличных площадок должна составлять не менее 2,5 часов на 50% территории площадки.

Согласно таблице 5.52 СанПиН 1.2.3685-21 норма КЕО для жилых помещений составляет 0,5.

Продолжительность инсоляции в квартирах варьируется от 2 часов 05 минут до 7 часов 55 минут. Продолжительность инсоляции площадок – около 12 ч. Значение КЕО варьируется от 0,73 до 1,32 единиц. А значит принятые архитектурно – планировочные решения проекта соответствуют требованиям СанПиН 1.2.3685-21.

е) описание архитектурно-строительных мероприятий, обеспечивающих защиту помещений от шума, вибрации и другого воздействия

Защита помещений комплекса от шума и вибрации внутреннего инженерного оборудования обеспечивается комплексом мер:

- помещения квартир отделены от лифтовых шахт помещениями общего пользования (межквартирные коридоры, лестничные клетки);
- в инженерно-технических помещениях (венткамеры, насосные) предусматривается устройство звукоизоляции ограждающих конструкций, а также применяется инженерное оборудование на виброоснованиях и вибровставках.

В соответствии с табл.2 СП 51.13330.2011:

Стены и перегородки между квартирами, между помещениями квартир и лестничными клетками, холлами, коридорами выполняются из монолитного железобетона и из пенобетонных блоков плотностью D600 толщиной 200 мм, что обеспечивают требуемый индекс изоляции воздушного шума.

Перекрытия между помещениями квартир выполняются из монолитного железобетона толщиной 200 мм, что обеспечивает требуемый индекс изоляции воздушного шума.

Защита помещений от внешних источников шума достигается установкой в квартирах окон с двухкамерными стеклопакетами.

Полный комплекс мероприятий приведен в разделе 8.1.2 («Перечень мероприятий по охране окружающей среды»).

ж) описание решений по светоограждению объекта, обеспечивающих безопасность полета воздушных судов (при необходимости)

Светоограждение (в соответствии с п.3.1 и 3.2 Федеральных авиационных правил "Размещение маркировочных знаков и устройств на зданиях, сооружениях, линиях связи, линиях электропередачи, радиотехническом оборудовании и других объектах, устанавливаемых в целях обеспечения безопасности полетов воздушных судов" для проектируемого объекта не требуется, так как здания проектируемого жилого комплекса расположены за пределами 6-ти километровой зоны аэропорта.

з) описание решений по декоративно-художественной и цветовой отделке интерьеров – для объектов непроизводственного назначения

Инв. № подл.	Подп. и дата	Взам. инв. №	<p>квартирах окон с двухкамерными стеклопакетами.</p> <p>Полный комплекс мероприятий приведен в разделе 8.1.2 («Перечень мероприятий по охране окружающей среды»).</p> <p>ж) описание решений по светоограждению объекта, обеспечивающих безопасность полета воздушных судов (при необходимости)</p> <p>Светоограждение (в соответствии с п.3.1 и 3.2 Федеральных авиационных правил "Размещение маркировочных знаков и устройств на зданиях, сооружениях, линиях связи, линиях электропередачи, радиотехническом оборудовании и других объектах, устанавливаемых в целях обеспечения безопасности полетов воздушных судов" для проектируемого объекта не требуется, так как здания проектируемого жилого комплекса расположены за пределами 6-ти километровой зоны аэропорта.</p> <p>з) описание решений по декоративно-художественной и цветовой отделке интерьеров – для объектов непроизводственного назначения</p>						
			01/22-AP						Лист
			Изм.	Кол.уч.	Лист	№ док.	Подп.	Дата	9

Помещения проектируемого жилого комплекса (включая нежилые помещения на первом этаже и помещения квартир) сдаются без финишной отделки. Отделка технических и служебных помещений по ведомости отделки помещений.

Декоративно-художественная и цветовая отделка интерьеров помещений общего пользования (включая группы входных помещений, поэтажные коридоры и лифтовые холлы) выполняется по проекту, который разрабатывается на стадии подготовки Рабочей документации.

Мероприятия по обеспечению доступа и потребностей МГН

Проектируемый комплекс не является специализированным объектом для проживания и работы МГН.

Проектом предусмотрены следующие мероприятия по жизнеобеспечению инвалидов: В составе раздела Схема планировочной организации земельного участка предусмотрены мероприятия по созданию безбарьерной среды для маломобильных групп населения (МГН). Проектное решение формирует среду с беспрепятственным передвижением по территории комплекса и доступом в здание для МГН.

Доступ инвалидов к входам в здание по лестницам и пандусам, гостевой доступ на все наземные этажи. На жилых этажах комплекса предусмотрены зоны безопасности для МГН (на лестничных клетках).

Места для парковки автомобилей инвалидов предусмотрены на наземной открытой автостоянке, расположенной на территории комплекса;

Ширина коридоров и дверных проемов, доступных для МГН, обеспечивает безопасный проезд инвалидных колясок;

Организация рабочих мест для МГН Проектом не предусматривается;

Специализированных квартир для МГН не предусматривается.

В соответствии с требованиями СП 59.13330.2016, для МГН созданы условия жизнедеятельности, равные с остальными категориями граждан. Полный комплекс проектных решений по доступности проектируемого объекта для маломобильных групп населения представлен в разделе «Мероприятия по обеспечению доступа инвалидов».

Мероприятия по обеспечению санитарно-эпидемиологических требований к организации и проведению дератизационных мероприятий

В соответствии с п. 3.8 СП 3.5.3.3223-14 «Санитарно-эпидемиологические требования к организации и проведению дератизационных мероприятий» в проекте предусмотрены инженерно-технические мероприятия по защите объекта от грызунов:

- использование устройств и конструкций, обеспечивающих самостоятельное и плотное закрывание дверей;
- устройство металлической сетки (решетки) в местах выхода вентиляционных отверстий, стока воды;
- проведение мероприятий по ликвидации нор грызунов, устранению трещин (отверстий) в фундаменте, полах, стенах, потолках;
- герметизацию с использованием металлической сетки мест прохода коммуникаций в перекрытиях, стенах, ограждениях;
- защиту порогов и нижней части дверей материалами, устойчивыми к повреждению грызунами;
- создание свободного доступа к подсобным помещениям (подвалов, лестничных клеток), с целью исключения условий для укрытия грызунов;
- исключение возможности проникновения грызунов в свободное пространство при отделке стен, монтаже подвесных потолков.

Инв. № подл.	Подп. и дата	Взам. инв. №	<p>закрывание дверей;</p> <p>- устройство металлической сетки (решетки) в местах выхода вентиляционных отверстий, стока воды;</p> <p>- проведение мероприятий по ликвидации нор грызунов, устранению трещин (отверстий) в фундаменте, полах, стенах, потолках;</p> <p>- герметизацию с использованием металлической сетки мест прохода коммуникаций в перекрытиях, стенах, ограждениях;</p> <p>- защиту порогов и нижней части дверей материалами, устойчивыми к повреждению грызунами;</p> <p>- создание свободного доступа к подсобным помещениям (подвалов, лестничных клеток), с целью исключения условий для укрытия грызунов;</p> <p>- исключение возможности проникновения грызунов в свободное пространство при отделке стен, монтаже подвесных потолков.</p>						
01/22-AP									Лист
									10
Изм.	Кол.уч	Лист	№ док.	Подл.	Дата				



Инв. № подл.	Подп. и дата	Взам. инв. №

Изм.	Кол.уч	Лист	№ док.	Подл.	Дата

01/22-AP					

Лист
11

Согласовано

Ведомость чертежей комплекта АР

Лист	Наименование	Примечание
1	Общие данные.	
2	План подвала и технического этажа. М 1:100. Сечение А-А. М 1:50.	
3	План 1 этажа. М 1:100.	
4	План типового этажа. М 1:100.	
5	План выхода на кровлю. М 1:100.	
6	План кровли. М 1:100.	
7	Разрез 1-1, разрез 2-2. М 1:100.	
8	Фасады 1-40, 40-1. М 1:100.	
9	Фасады А-Е, Е-А. М 1:100.	
10	Цветовое решение фасадов 1-40, 40-1. М 1:100.	
11	Цветовое решение фасадов А-Е, Е-А. М 1:100.	
12	План заполнения проемов подвала и технического этажа. М 1:100. Спецификации заполнения проемов. Ведомость отделки помещений, спецификация полов подвала и технического этажа.	
13	План заполнения проемов 1 этажа. М 1:100. Ведомость отделки помещений, спецификация полов 1 этажа.	
14	План заполнения проемов типового этажа. М 1:100. Ведомость отделки помещений, спецификация полов типового этажа. Фрагменты плана выхода на кровлю. М 1:100.	

Ведомость ссылочных и прилагаемых документов

Лист	Наименование	Примечание
Ссылочные документы		
№212/2 – ПЗЗ (ИЗМ.2020/3)	Правила землепользования и застройки городского поселения поселок Новозавидовский конаковского района	
ГП 173/1 – ПЗ – 001	Положение о территориальном планировании	
СП 54.13330.2022	Здания жилые многоквартирные	
СП 42.13330.2016	Планировка и застройка городских и сельских поселений	
N 455–ПП	Постановление о региональных нормативах градостроительного проектирования тверской области	
СП 1.13130.2020	Системы противопожарной защиты. Эвакуационные пути и выходы	

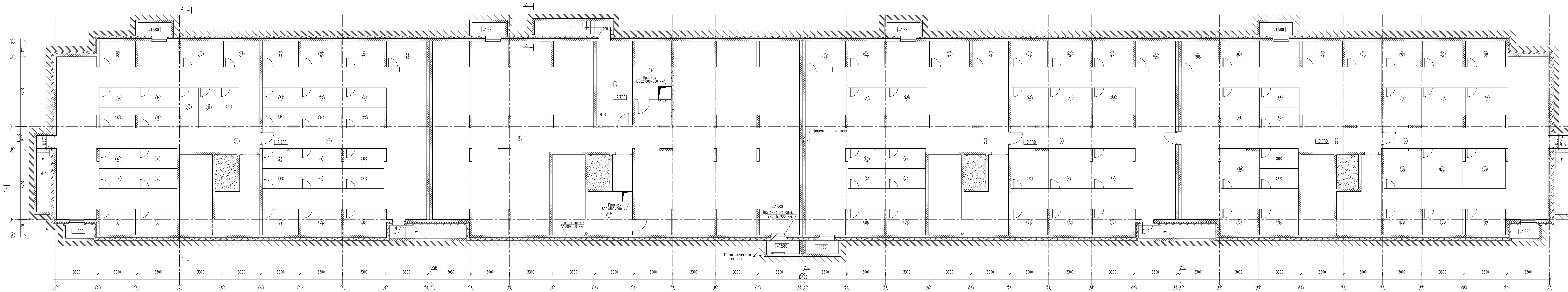
Технико-экономические показатели

№ п/п	Наименование показателей	Единица изм-я	Показатель	Примечания
1	Площадь земельного участка	Га	1,14	
2	Площадь застройки	м²	2063,07	
3	Строительный объем, в том числе:			
	подземный	м³	4649,32	
	надземный	м³	29229,45	
4	Количество этажей		5+подвальный этаж	
5	Количество секций	секция	4	
6	Площадь жилого дома	м²	8732,74	
7	Площадь подвала	м²	1125,24	
8	Площадь подвального технического этажа	м²	387,49	
9	Общая площадь квартир	м²	6112,00	
9.1	Общая площадь квартир на 1 этаже	м²	1177,52	
9.2	Общая площадь квартир на этажах 2 –5	м²	4902,80	
9.3	Площадь квартир на этажах 2–5	м²	5255,44	
10	Количество квартир, в том числе:	шт.	139	100%
	студий	шт.	20	15%
	1 комнатных	шт.	60	43%
	2 комнатных	шт.	59	42%
11	Площадь МОП	м²	1174,44	
12	Количество человек	чел.	260	
13	Количество машиномест	м/м	53	
13.1	В том числе МГН		3	

Общие указания:

Настоящим комплектом выдаются архитектурные решения и отделка помещений многоквартирного дома “ЖК “Курорт “Завидово””. Решения, принятые в проекте соответствуют требованиям строительных норм, действующих на территории РФ. Схема и спецификация заполнения проемов уточняется после выбора заказчиком фирмы-производителя и согласования с заказчиком проекта. Класс ответственности объекта- II Класс конструктивной пожарной опасности С.1 Размеры стен и перегородок остальных помещений показаны без учета отделки. Внешняя и внутренняя отделка, указанные в проекте могут быть заменены на аналогичные по цвету и фактуре других производителей, при согласовании с заказчиком проекта. Принятые в проектной документации технические и иные решения совместимы друг с другом, то есть обеспечивают технологическую возможность их совместной реализации при строительстве, реконструкции, капитальном ремонте, а также возможность эксплуатации объекта капитального строительства с учетом требований, установленных законодательством Российской Федерации.

						01/22-АР			
						Тверская область, Конаковский район, муниципальное образование Новозавидовский, поселок городского типа Новозавидовский, севернее дома №1 Заводской улицы			
Изм.	Кол.уч.	Лист	№ док	Подп.	Дата	ЖК "Курорт Завидово"	Стадия	Лист	Листов
ГАП		Коновалов					П	1	14
Разработал		Коновалов							
Проверил									
Н. контр.						Общие данные.	ГЕФЕСТ Девелопмент.Просто		



Экспликация помещений подвала		
№ п/п	Наименование	Площадь м²
Секция №1		
1	Коридор	119,60
2	Кладовая	5,60
3	Кладовая	6,00
4	Кладовая	4,60
5	Кладовая	4,60
6	Кладовая	4,40
7	Кладовая	4,65
8	Кладовая	4,45
9	Кладовая	4,80
10	Кладовая	4,70
11	Кладовая	4,85
12	Кладовая	4,50
13	Кладовая	4,80
14	Кладовая	4,65
15	Кладовая	6,00
16	Кладовая	6,20
17	Кладовая	5,60
Итого блок 1		200,00
11	Коридор	82,60
18	Кладовая	3,90
19	Кладовая	5,10
20	Кладовая	4,90
21	Кладовая	5,10
22	Кладовая	5,25
23	Кладовая	4,50
24	Кладовая	5,60
25	Кладовая	6,20
26	Кладовая	6,20
27	Кладовая	7,05
28	Кладовая	4,30
29	Кладовая	4,95
30	Кладовая	4,90
31	Кладовая	5,10

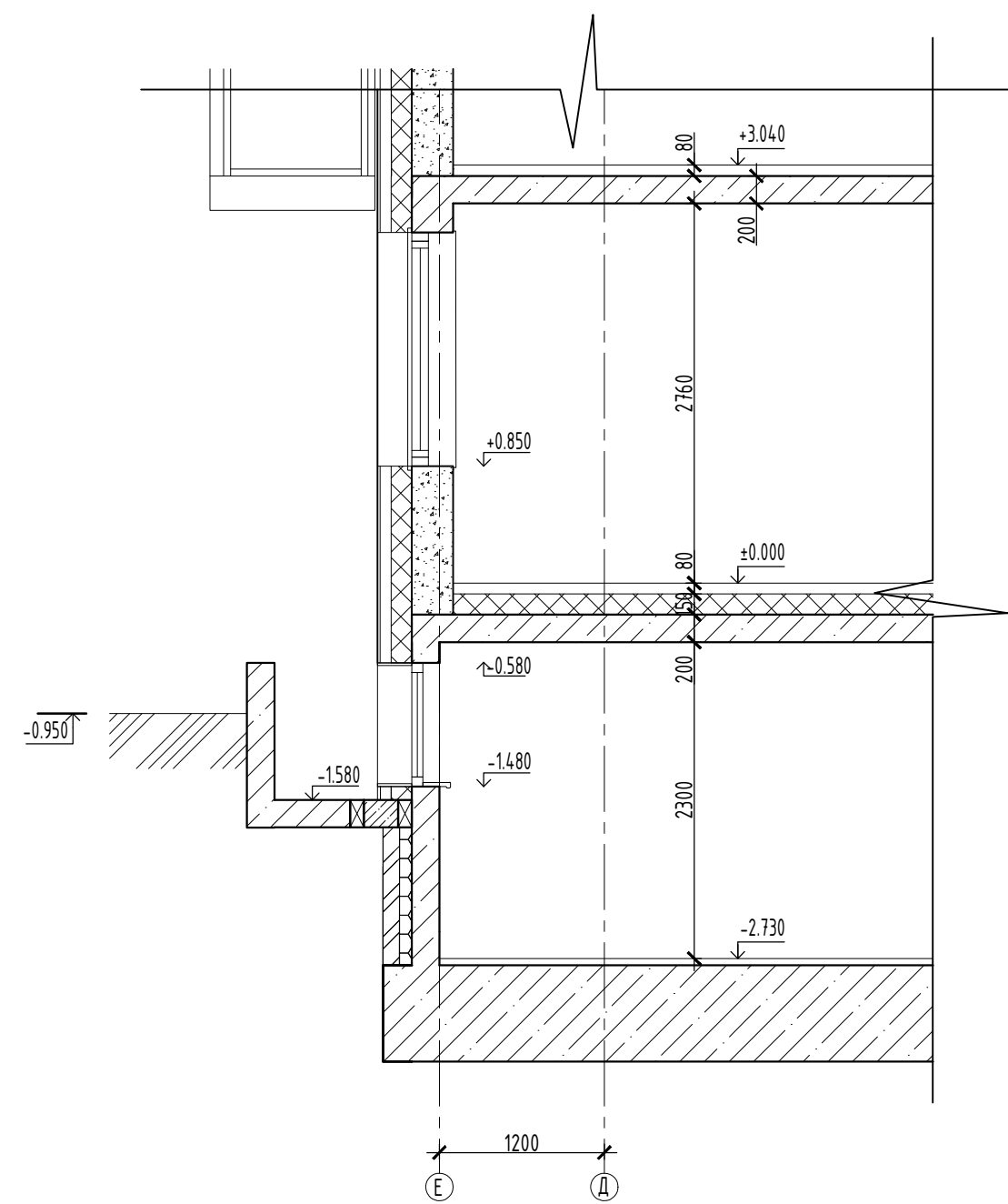
32	Кладовая	4,95
33	Кладовая	4,50
34	Кладовая	5,60
35	Кладовая	6,20
36	Кладовая	6,20
Итого блок 2		183,10
Секция №3		
37	Коридор	118,05
38	Кладовая	5,60
39	Кладовая	6,00
40	Кладовая	4,65
41	Кладовая	4,65
42	Кладовая	4,45
43	Кладовая	4,65
49	Кладовая	9,60
50	Кладовая	10,00
51	Кладовая	7,05
52	Кладовая	6,00
53	Кладовая	6,20
54	Кладовая	5,60
Итого блок 3		193,50
55	Коридор	83,25
56	Кладовая	10,00
57	Кладовая	9,70
60	Кладовая	8,40
61	Кладовая	5,60
62	Кладовая	6,20
63	Кладовая	6,20
64	Кладовая	7,05
68	Кладовая	10,00
69	Кладовая	9,90
70	Кладовая	8,80
71	Кладовая	5,60
72	Кладовая	6,20
73	Кладовая	6,20
Итого блок 4		183,10
Секция №4		

74	Коридор	116,30
75	Кладовая	5,60
76	Кладовая	6,00
77	Кладовая	4,65
78	Кладовая	9,10
80	Кладовая	4,65
81	Кладовая	9,10
82	Кладовая	4,80
86	Кладовая	4,80
88	Кладовая	6,45
89	Кладовая	6,00
90	Кладовая	6,20
91	Кладовая	5,60
Итого блок 5		187,25
94.1	Коридор	85,95
95	Кладовая	10,00
96	Кладовая	10,35
97	Кладовая	8,40
98	Кладовая	6,20
99	Кладовая	6,20
100	Кладовая	6,20
104	Кладовая	10,00
105	Кладовая	9,90
106	Кладовая	8,80
107	Кладовая	5,60
108	Кладовая	6,20
109	Кладовая	6,20
Итого блок 6		179,40
Общая площадь помещений		1125,35

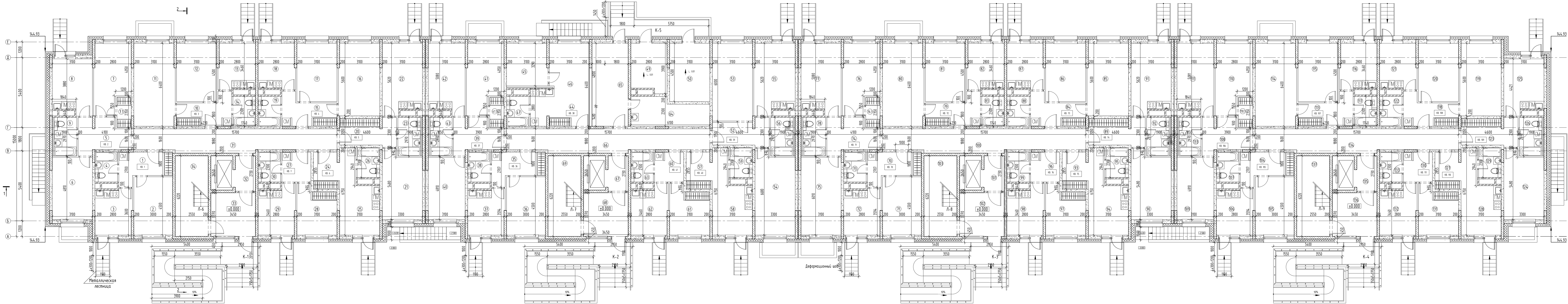
Экспликация помещений технического этажа			
№ п/п	Наименование	Площадь м²	Кол. прим.
Секция №2			
110	Лестничная клетка	18,20	
111	Коридор	345,06	
112	ИТП	11,63	Д
113	Помещение бабонерного узла и мусосбор	12,60	Д
Итого		387,49	

Условные обозначения:	
Обозначение	Наименование
	Наружные ограждающие стены - ячеистые блоки, навесная фасадная система с вентилируемым воздушным зазором - утеплитель "Пасивол", наружная облицовка - фиброцементные панели
	Наружные ограждающие стены - монолитный железобетон, навесная фасадная система с вентилируемым воздушным зазором - утеплитель "Пасивол", наружная облицовка
	Стены монолитные железобетонные
	Перегородки кирпичные
	Утеплитель
	Утеплитель пенополистирол
	Перегородки из блоков ячеистого бетона 200 мм
	Перегородки из блоков ячеистого бетона 100 мм
	Ограждение лоджий-неутепленные вентилируемый фасад с облицовкой плиткой "XXX"
	Номер квартиры
	Номер помещения
	6,00 м ² Площадь помещения

Сечение А-А. М 1:50



План 1 этажа. М 1:100



Экспликация помещений 1 этажа		
№ п/п	Наименование	Площадь, м²
Секция №1		
Квартира №1		
1	Холл	8,38
2	Гостиная	13,50
3	Кухня	10,00
4	Санузел	3,75
Общая площадь квартиры		35,63
Квартира №2		
5	Холл	9,50
6	Гостиная	14,90
7	Спальня	14,19
7.1	Гардеробная	2,59
8	Кухня	12,70
9	Санузел	4,95
Общая площадь квартиры		58,83
Квартира №3		
10	Холл	8,49
11	Гостиная	20,21
12	Спальня	13,95
13	Кухня	10,00
14	Санузел	3,75
Общая площадь квартиры		56,40
Квартира №4		
15	Холл	8,48
16	Гостиная	17,73
17	Спальня	13,95
18	Кухня	10,00
19	Санузел	3,75
Общая площадь квартиры		53,91
Квартира №5		
20	Холл	9,14
21	Гостиная	15,65
22	Кухня	16,43
23	Санузел	4,95
Общая площадь квартиры		46,17
Квартира №6		

24	Холл	8,75
25	Кухня-гостиная	12,30
26	Санузел	3,75
Общая площадь квартиры		24,80
Квартира №7		
27	Холл	5,08
28	Гостиная	11,00
29	Кухня	10,42
30	Санузел	3,75
Общая площадь квартиры		30,25
МОП		
31	Коридор	26,85
32	Лифтовой холл	4,23
33	Тамбур	11,63
34	Лестничная клетка	15,86
Общая площадь МОП		58,57
Итого:		
Общая площадь квартир в 1 секции		305,99
Секция №2		
Квартира №36		
35	Холл	8,38
36	Гостиная	13,50
37	Кухня	10,00
38	Санузел	3,75
Общая площадь квартиры		35,63
Квартира №37		
39	Холл	8,90
40	Гостиная	13,70
41	Спальня	14,19
41.1	Гардеробная	2,59
42	Кухня	15,00
43	Санузел	4,80
Общая площадь квартиры		59,18
Квартира №38		
44	Холл	4,60
45	Гостиная	10,35
46	Кухня-столовая	19,15
47	Санузел	3,75
Общая площадь квартиры		37,85

Квартира №39		
52	Холл	8,20
53	Кухня-гостиная	18,60
54	Гостиная	19,37
55	Кухня	16,43
56	Санузел	4,95
Общая площадь квартиры		67,55
Квартира №40		
57	Холл	8,75
58	Кухня-гостиная	12,30
59	Санузел	3,75
Общая площадь квартиры		24,80
Квартира №41		
60	Холл	5,08
61	Гостиная	11,00
62	Кухня	10,42
63	Санузел	3,75
Общая площадь квартиры		30,25
МОП		
66	Коридор	26,85
67	Лифтовой холл	4,23
68	Тамбур	11,63
69	Лестничная клетка	15,86
Общая площадь МОП		58,57
Итого:		
Общая площадь квартир в 2 секции		255,26
Секция №3		
Квартира №70		
70	Холл	8,38
71	Гостиная	13,50
72	Кухня	10,00
73	Санузел	3,75
Общая площадь квартиры		35,63
Квартира №71		
74	Холл	9,50
75	Гостиная	18,65
76	Спальня	14,19
76.1	Гардеробная	2,59
77	Кухня	16,35

78	Санузел	4,95
Общая площадь квартиры		66,23
Квартира №72		
79	Холл	8,48
80	Гостиная	20,21
81	Спальня	13,95
82	Кухня	10,00
83	Санузел	3,75
Общая площадь квартиры		56,39
Квартира №73		
84	Холл	8,48
85	Гостиная	17,73
86	Спальня	13,95
87	Кухня	10,00
88	Санузел	3,75
Общая площадь квартиры		53,91
Квартира №74		
89	Холл	9,40
90	Гостиная	15,65
91	Кухня	16,45
92	Санузел	4,95
Общая площадь квартиры		46,45
Квартира №75		
93	Холл	8,75
94	Кухня-гостиная	12,30
95	Санузел	3,75
Общая площадь квартиры		24,80
Квартира №76		
96	Холл	5,08
97	Гостиная	11,00
98	Кухня	10,42
99	Санузел	3,75
Общая площадь квартиры		30,25
МОП		
100	Коридор	26,85
101	Лифтовой холл	4,23
102	Тамбур	11,63
103	Лестничная клетка	15,86
Общая площадь МОП		58,57
Итого:		

Общая площадь квартир в 3 секции		313,66
Секция №4		
Квартира №105		
104	Холл	8,38
105	Гостиная	13,50
106	Кухня	10,00
107	Санузел	3,75
Общая площадь квартиры		35,63
Квартира №106		
108	Холл	8,90
109	Гостиная	13,70
110	Спальня	14,19
110.1	Гардеробная	2,59
111	Кухня	15,00
112	Санузел	4,80
Общая площадь квартиры		59,18
Квартира №107		
113	Холл	8,49
114	Гостиная	20,21
115	Спальня	13,95
116	Кухня	10,00
117	Санузел	3,75
Общая площадь квартиры		56,40
Квартира №108		
118	Холл	8,48
119	Гостиная	17,73
120	Спальня	13,95
121	Кухня	10,00
122	Санузел	3,75
Общая площадь квартиры		53,91
Квартира №109		
123	Холл	9,14
124	Гостиная	15,65
125	Кухня	12,70
126	Санузел	4,95
Общая площадь квартиры		42,44
Квартира №110		
127	Холл	8,75
128	Кухня-гостиная	12,30

129	Санузел	3,75
Общая площадь квартиры		24,80
Квартира №111		
130	Холл	5,08
131	Гостиная	11,00
132	Кухня	10,42
133	Санузел	3,75
Общая площадь квартиры		30,25
МОП		
134	Коридор	26,85
135	Лифтовой холл	4,23
136	Тамбур	11,63
137	Лестничная клетка	15,86
Общая площадь МОП		58,57
Итого:		
Общая площадь квартир в 4 секции		302,61
Технические помещения		
148	Лестница	6,00
149	Электроподстанция	11,11
150	Помещение СС	13,95
151	Помещение уборочного инвентаря	12,05
152	Коридор	17,90
Общая площадь тех-х помещений на этаже		54,01
Итого:		
Общая площадь квартир на этаже		1177,52
Площадь МОП на этаже		234,28
Общая площадь помещений на этаже		1465,81

Условные обозначения	
Обозначение	Наименование
	Наружные ограждающие стены - ячеистые блоки, навесная фасадная система с вентилируемым воздушным зазором - утеплитель "Пастель", наружная облицовка - фиброцементные панели.
	Наружные ограждающие стены - монолитный железобетон, навесная фасадная система с вентилируемым воздушным зазором - утеплитель "Пастель", наружная облицовка.
	Стены монолитные железобетонные
	Перегородки кирпичные
	Утеплитель
	Утеплитель пенополистирол
	Перегородки из блоков ячеистого бетона 200 мм
	Перегородки из блоков ячеистого бетона 100 мм
	Ограждение лоджий-неутепленный вентилируемый фасад с облицовкой плитками "XXX"
	Номер квартиры
	Номер помещения
	Площадь помещения

±0.000-165.88

01/22-AP

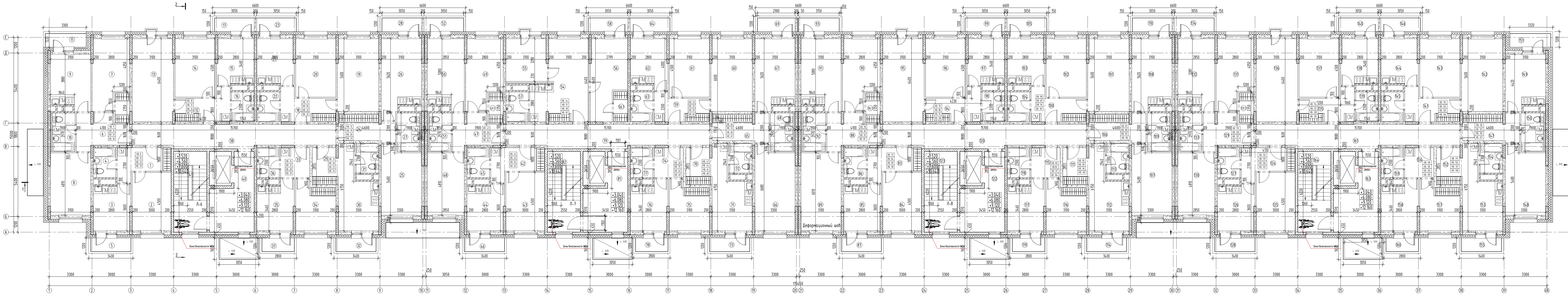
Тверская область, Конаковский район, муниципальное образование Новозавидовский, поселок городского типа Новозавидовский, севернее дома М1 Завидской улицы

Иск. Колич.	Лист № док.	Подп.	Дата	Этажи	Лист	Листов
ГАП	Коналов					
Разработал	Коналов					
Проверил						
И. контр.						

ЖК "Курорт Завидово"

План 1 этажа. М 1:100

ГЕОФЕСТ
Девелопмент.Просто



Экспликация помещений 2-5 этажей		
№ п/п	Наименование	Площадь м²
Секция №1		
Квартира №8,15,22,29		
1	Холл	8,38
2	Гостиная	13,50
3	Кухня	10,00
4	Санузел	3,75
5	Балкон	3,26
Площадь квартиры		38,89
Общая площадь квартиры		35,63
Квартира №9,16,23,30		
6	Холл	9,50
7	Спальня	14,19
7.1	Гардеробная	2,59
8	Гостиная	14,90
9	Кухня	12,70
10	Санузел	4,95
11	Балкон	3,30
Площадь квартиры		62,13
Общая площадь квартиры		58,83
Квартира №10,17,24,31		
12	Холл	8,49
13	Гостиная	20,21
14	Спальня	13,95
15	Кухня	10,00
16	Санузел	3,75
17	Балкон	3,20
Площадь квартиры		59,60
Общая площадь квартиры		56,40
Квартира №11,18,25,32		
18	Холл	8,48
19	Гостиная	17,73
20	Спальня	13,95
21	Кухня	10,00
22	Санузел	3,75
23	Балкон	3,20
Площадь квартиры		57,11
Общая площадь квартиры		53,91
Квартира №12,19,26,33		
24	Холл	9,14
25	Гостиная	15,65

26	Кухня	16,43
27	Санузел	4,95
28	Балкон	3,20
Площадь квартиры		49,37
Общая площадь квартиры		46,17
Квартира №13,20,27,34		
29	Холл	8,75
30	Кухня-гостиная	12,30
31	Санузел	3,75
32	Балкон	3,26
Площадь квартиры		28,06
Общая площадь квартиры		24,80
Квартира №14,21,28,35		
33	Холл	5,08
34	Гостиная	11,00
35	Кухня	10,42
36	Санузел	3,75
37	Балкон	2,63
Площадь квартиры		32,88
Общая площадь квартиры		30,25
МОП		
38	Коридор	26,85
40	Лифтовой холл	16,05
41	Лестничная клетка	15,86
Общая площадь МОП		58,76
Итого:		
Площадь квартир в 1 секции		328,04
Общая площадь квартир в 1 секции		305,99
Секция №2		
Квартира №42,49,56,63		
42	Холл	8,38
43	Гостиная	13,50
44	Кухня	10,00
45	Санузел	3,75
46	Балкон	3,26
Площадь квартиры		38,89
Общая площадь квартиры		35,63
Квартира №43,50,57,64		
47	Холл	8,90
48	Гостиная	13,70
49	Спальня	14,19
49.1	Гардеробная	2,59
50	Кухня	15,00

51	Санузел	4,95
52	Балкон	3,20
Площадь квартиры		62,53
Общая площадь квартиры		59,33
Квартира №44,51,58,65		
53	Холл	4,60
54	Кухня-спальная	19,15
55	Гостиная	10,35
56	Спальня	15,45
56.1	Гардеробная	2,60
57	Санузел	3,75
58	Балкон	3,20
Площадь квартиры		59,10
Общая площадь квартиры		55,90
Квартира №45,52,59,66		
59	Холл	8,05
60	Гостиная	17,73
61	Спальня	13,95
62	Кухня	10,42
63	Санузел	3,75
64	Балкон	3,20
Площадь квартиры		53,10
Общая площадь квартиры		53,90
Квартира №46,53,60,67		
65	Холл	9,14
66	Гостиная	19,37
67	Кухня	10,42
68	Санузел	4,95
69	Балкон	3,28
Площадь квартиры		47,16
Общая площадь квартиры		43,88
Квартира №47,54,61,68		
70	Холл	8,75
71	Кухня-гостиная	12,30
72	Санузел	3,75
73	Балкон	3,26
Площадь квартиры		28,06
Общая площадь квартиры		24,80
Квартира №48,55,62,69		
74	Холл	5,08
75	Гостиная	11,00
76	Кухня	10,42
77	Санузел	3,75

78	Балкон	2,63
Площадь квартиры		32,88
Общая площадь квартиры		30,25
МОП		
79	Коридор	26,85
81	Лифтовой холл	16,05
82	Лестничная клетка	15,86
Общая площадь МОП		58,76
Итого:		
Площадь квартир в 2 секции		325,72
Общая площадь квартир в 2 секции		303,69
Секция №3		
Квартира №77,84,91,98		
83	Холл	8,38
84	Гостиная	13,50
85	Кухня	10,00
86	Санузел	3,75
87	Балкон	3,26
Площадь квартиры		38,89
Общая площадь квартиры		35,63
Квартира №78,85,92,99		
88	Холл	9,50
89	Гостиная	18,65
90	Спальня	14,19
90.1	Гардеробная	2,59
91	Кухня	16,35
92	Санузел	4,95
93	Балкон	3,28
Площадь квартиры		69,51
Общая площадь квартиры		66,23
Квартира №79,86,93,100		
94	Холл	8,49
95	Гостиная	20,21
96	Спальня	13,95
97	Кухня	10,00
98	Санузел	3,75
99	Балкон	3,20
Площадь квартиры		59,60
Общая площадь квартиры		56,40
Квартира №80,87,94,101		
100	Холл	8,48
101	Гостиная	17,73
102	Спальня	13,95

103	Кухня	10,00
104	Санузел	3,75
105	Балкон	3,20
Площадь квартиры		57,11
Общая площадь квартиры		53,91
Квартира №81,88,95,102		
106	Холл	9,14
107	Гостиная	15,65
108	Кухня	16,45
109	Санузел	4,95
110	Балкон	3,20
Площадь квартиры		49,39
Общая площадь квартиры		46,19
Квартира №82,89,96,103		
111	Холл	8,75
112	Кухня-гостиная	12,30
113	Санузел	3,75
114	Балкон	3,26
Площадь квартиры		28,06
Общая площадь квартиры		24,80
Квартира №83,90,97,104		
115	Холл	5,08
116	Гостиная	11,00
117	Кухня	10,42
118	Санузел	3,75
119	Балкон	2,63
Площадь квартиры		32,88
Общая площадь квартиры		30,25
МОП		
120	Коридор	26,85
122	Лифтовой холл	16,05
123	Лестничная клетка	15,86
Общая площадь МОП		58,76
Итого:		
Площадь квартир в 3 секции		335,44
Общая площадь квартир в 3 секции		313,41
Секция №4		
Квартира №112,119,126,133		
124	Холл	8,38
125	Гостиная	13,50
126	Кухня	10,00
127	Санузел	3,75
128	Балкон	3,26

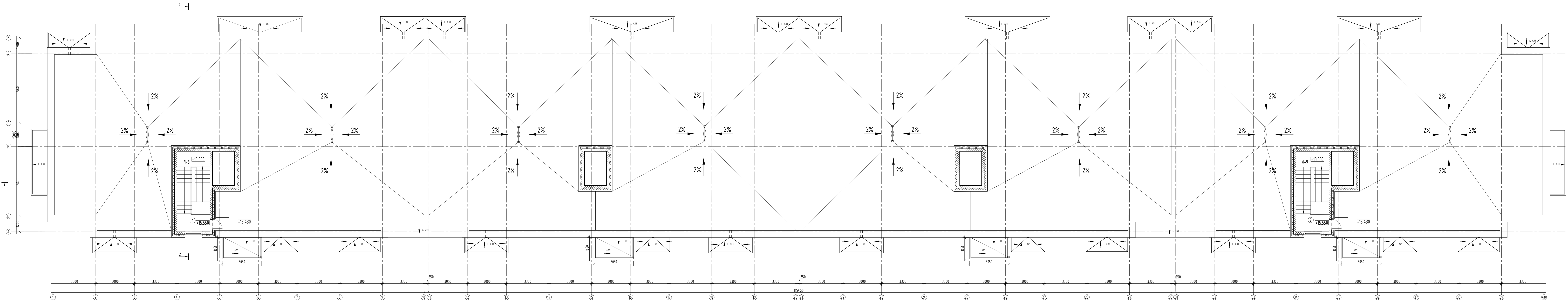
Площадь квартиры		38,89
Общая площадь квартиры		35,63
Квартира №113,120,127,134		
129	Холл	8,90
130	Гостиная	13,70
131	Спальня	14,19
131.1	Гардеробная	2,59
132	Кухня	15,00
133	Санузел	4,80
134	Балкон	3,20
Площадь квартиры		62,38
Общая площадь квартиры		59,18
Квартира №114,121,128,135		
135	Холл	8,49
136	Гостиная	20,21
137	Спальня	13,95
138	Кухня	10,00
139	Санузел	3,75
140	Балкон	3,20
Площадь квартиры		59,60
Общая площадь квартиры		56,40
Квартира №115,122,129,136		
141	Холл	8,48
142	Гостиная	17,73
143	Спальня	13,95
144	Кухня	10,00
145	Санузел	3,75
146	Балкон	3,20
Площадь квартиры		57,11
Общая площадь квартиры		53,91
Квартира №116,123,130,137		
147	Холл	9,14
148	Гостиная	15,65
149	Кухня	12,70
150	Санузел	4,95
151	Балкон	3,30
Площадь квартиры		43,74
Общая площадь квартиры		42,44
Квартира №117,124,131,138		
152	Холл	8,75
153	Кухня-гостиная	12,30
154	Санузел	3,75
155	Балкон	3,26

Площадь квартиры		28,06
Общая площадь квартиры		24,80
Квартира №118,125,132,139		
156	Холл	5,08
157	Гостиная	11,00
158	Кухня	10,42
159	Санузел	3,75
160	Балкон	2,63
Площадь квартиры		32,88
Общая площадь квартиры		30,25
МОП		
161	Коридор	26,85
163	Лифтовой холл	16,05
164	Лестничная клетка	15,86
165	Общая площадь МОП	58,76
Итого:		
Площадь квартир в 4 секции		324,66
Общая площадь квартир в 4 секции		302,61
Итого:		
Общая площадь здания		1673,61
Площадь квартир на этаже		1313,86
Общая площадь квартир на этаже		1225,70
Площадь МОП на этаже		235,04
Общая площадь помещений на этаже		1460,74

Условные обозначения:	
Обозначение	Наименование
	Наружные ограждающие стены - ячеистые блоки, навесная фасадная система с вентилируемым воздушным зазором - утеплитель "Rockwool", наружная облицовка - фиброцементные панели
	Наружные ограждающие стены - монолитный железобетон, навесная фасадная система с вентилируемым воздушным зазором - утеплитель "Rockwool", наружная облицовка
	Стены монолитные железобетонные
	Перегородки кирпичные
	Утеплитель
	Утеплитель пенополистирол
	Перегородки из блоков ячеистого бетона 200 мм
	Перегородки из блоков ячеистого бетона 100 мм
	Ограждение лоджий-наутепленный вентилируемый фасад с облицовкой плиткой "XXX"
	№ 31 Номер квартиры
	50 Номер помещения
	48,0 м² Площадь помещения

±0.000-165.00

План выхода на кровлю. М 1:100



Экспликация помещений кровли		
№ п/п	Наименование	Площадь, м²
1	Лестничная клетка	15,86
2	Лестничная клетка	15,86
Итого:		31,72

Условные обозначения:	
Обозначение	Наименование
	Наружные ограждающие стены – ячеистые блоки, навесная фасадная система с вентилируемым воздушным зазором – утеплитель "Rockwool", наружная облицовка – фиброцементные панели
	Наружные ограждающие стены – монолитный железобетон, навесная фасадная система с вентилируемым воздушным зазором – утеплитель "Rockwool", наружная облицовка
	Стены монолитные железобетонные
	Перегородки кирпичные
	Утеплитель
	Утеплитель пенополистирол
	Перегородки из блоков ячеистого бетона 200 мм
	Перегородки из блоков ячеистого бетона 100 мм
	Ограждение лоджий, неутепленный вентилируемый фасад с облицовкой плиткой "XXX"
	№. 37
	Номер помещения
	6,00 м²
	Площадь помещения

±0.000-165.00

01/22-AP

Тверская область, Конаковский район, муниципальное образование Новоизаидовский, поселок городского типа Новоизаидовский, северные дома М1 Заводской улицы

Иск. Кошач. Лист № док. Подп. Дата

Г.АП. Конавалов

Разработал Конавалов

Проверил

И. контр.

ЖК "Курорт Завидово"

Этап

Лист

Лист

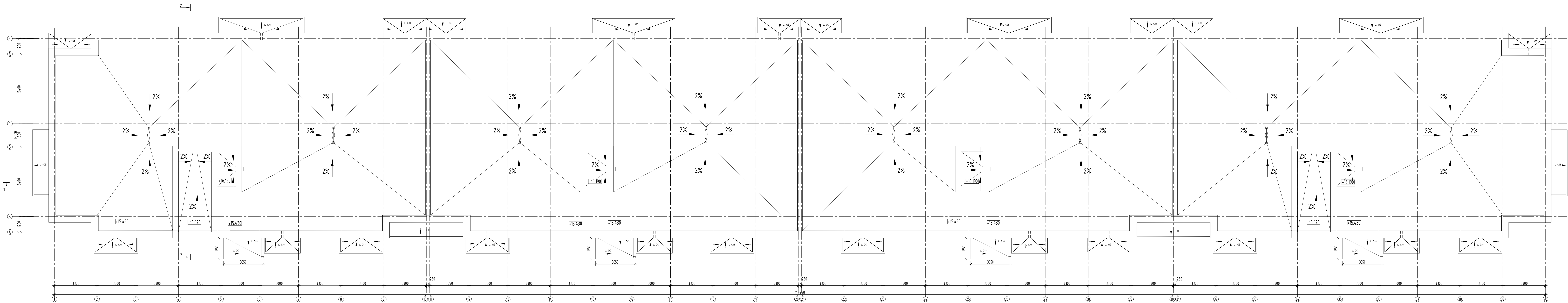
5

План выхода на кровлю. М 1:100

ГЕФЕСТ

Девелопмент.Просто

План кровли. М 1:100



±0.000=165.88

01/22-AP

Тверская область, Конаковский район, муниципальное образование
Новозавидовский, поселок городского типа Новозавидовский, севернее
дана М1 Заводской улицы

Иск.	Колуч.	Лист	М. дом	Подп.	Дата
Г.АП	Конавалов				
Разработал	Конавалов				
Проверил					
И. контр.					

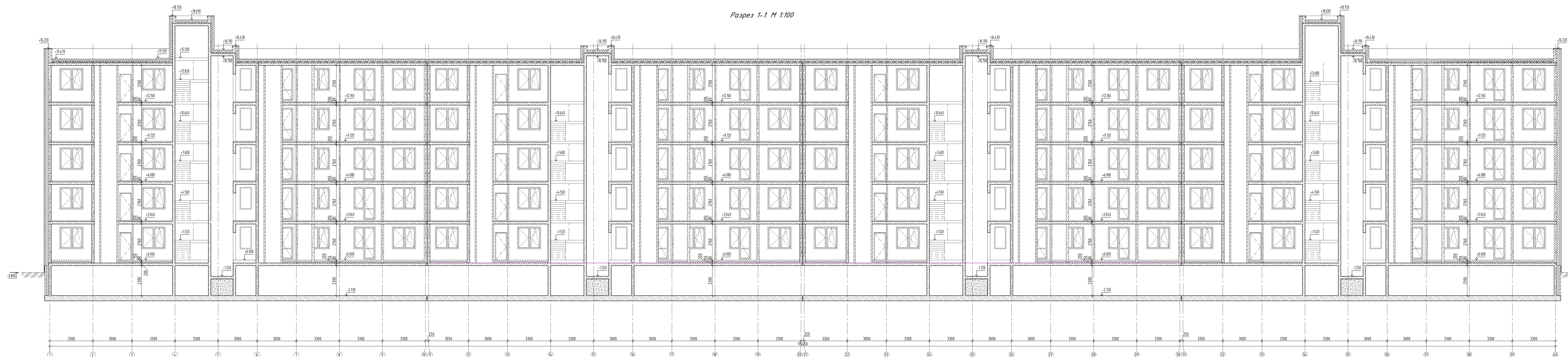
ЖК "Курорт Завидово"

Этадия	Лист	Листов
П	6	

План кровли М 1:100

ГЕФЕСТ
Девелопмент.Просто

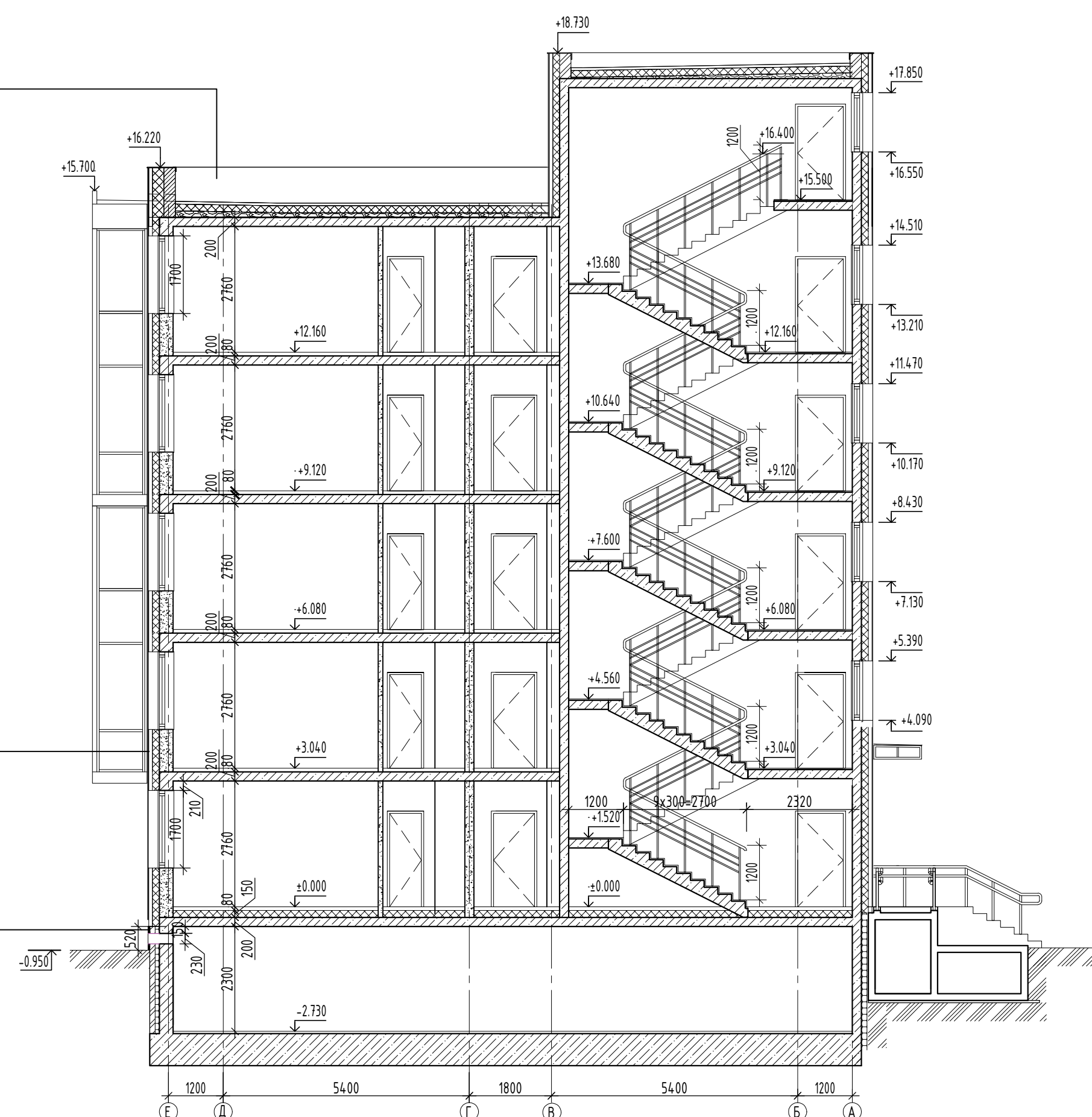
Разрез 1-1. М 1:100



Разрез 2-2. М 1:100

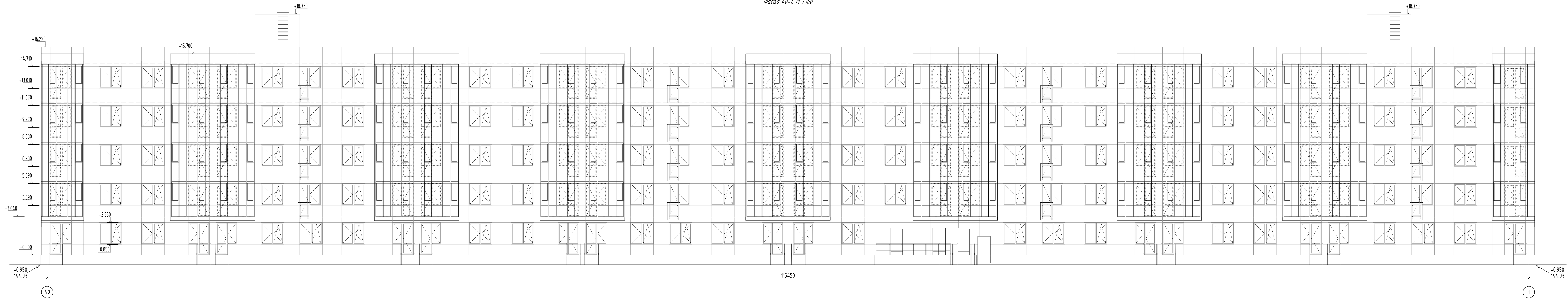
Состав кровли		
• 1 слой изопласта верхний		10
• 1 слой изопласта нижний		10
• Цементно-песчаная стяжка, армированная сеткой Ø 6мм яч. 150х150		40
• Теплоизоляционный слой из плит ПУФ БАТТС в 2 или аналог		50
• Теплоизоляционный слой из плит ПУФ БАТТС в 1 или аналог		100
• Слой керамзитового гравия для разуклонки		30-200
• Пароизоляция – 1 слой гидроизол на битумно-цукерольной мастике		10
• железобетонная плита перекрытия		

Сечение по наружной стене:		
<ul style="list-style-type: none"> Фасадная система воздушным зазором «А/Б/А-Фиброцемент» или аналог 	Базовая подсистемная конструкция (системы) наружного фасада «А/Б/А-Фиброцемент» или аналог	20mm
<ul style="list-style-type: none"> Воздушный зазор 		78mm
<ul style="list-style-type: none"> Ветро-влагозащитная мембрана 		2mm
<ul style="list-style-type: none"> Утеплитель – жесткие минераловатные плиты «RockWool» Вентил BATICS плотность 30 кг/м³ или аналог 		250mm
<ul style="list-style-type: none"> Наружная стена здания из блоков ячеистого бетона, плотность 800 кг/м³ 		200mm



Сечение по цоколи:		
• Керамзитгранитная плита ITALON 300х300мм или аналог		8мм
• Клеевой состав		2мм
• Шпаклёчный слой по мелкоячеистой мет. сетке		30мм
• Армированная кирпичная кладка		120мм
• Ватный зазор		0-100мм
• Экструзионный полистирол		100мм
• Клеевой состав		10мм
• Гидроизоляция - 2 слоя стеклополиэ		10мм
• Монолитный ж/б		

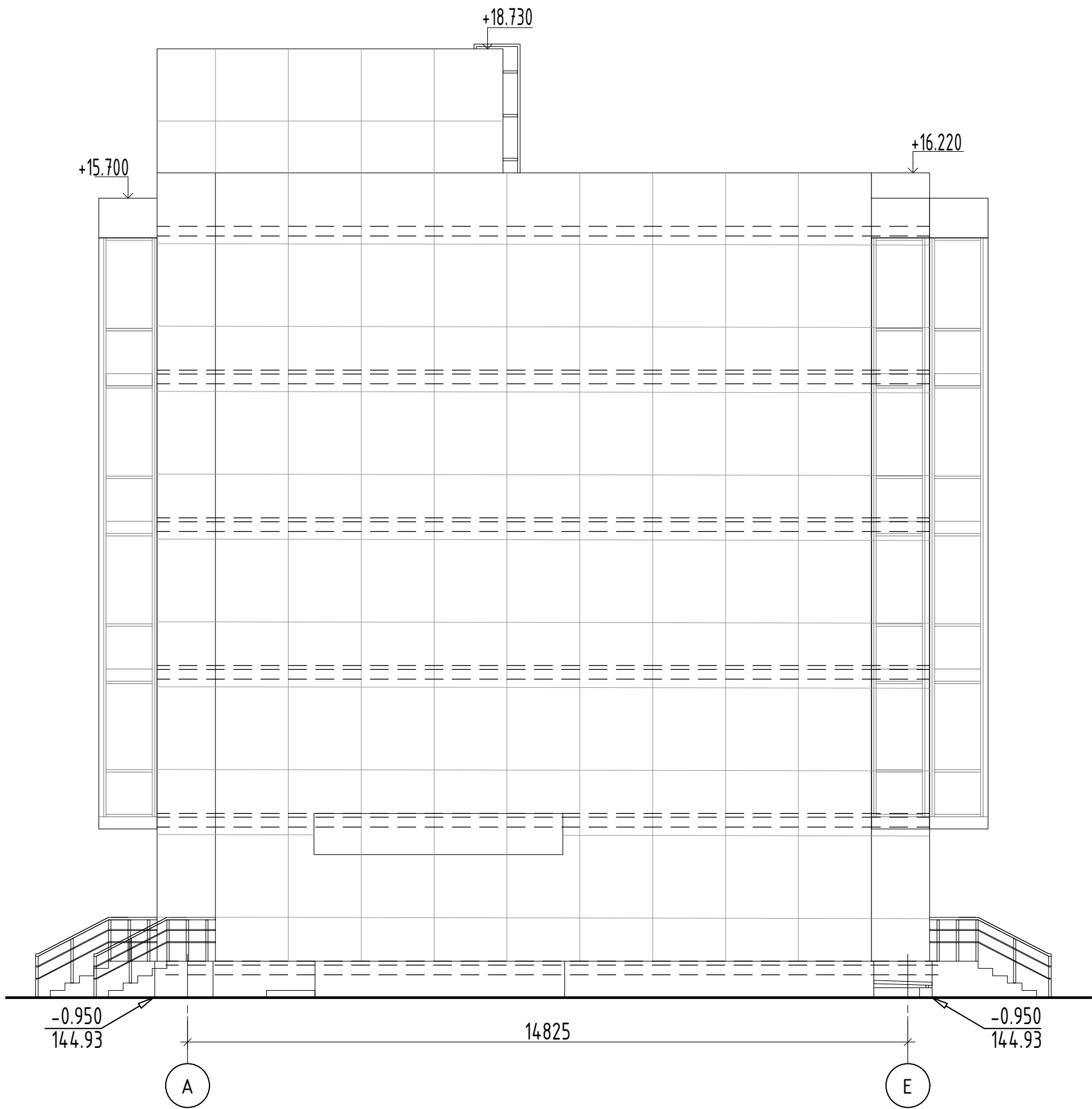
Фасад 40-1. М 1:100



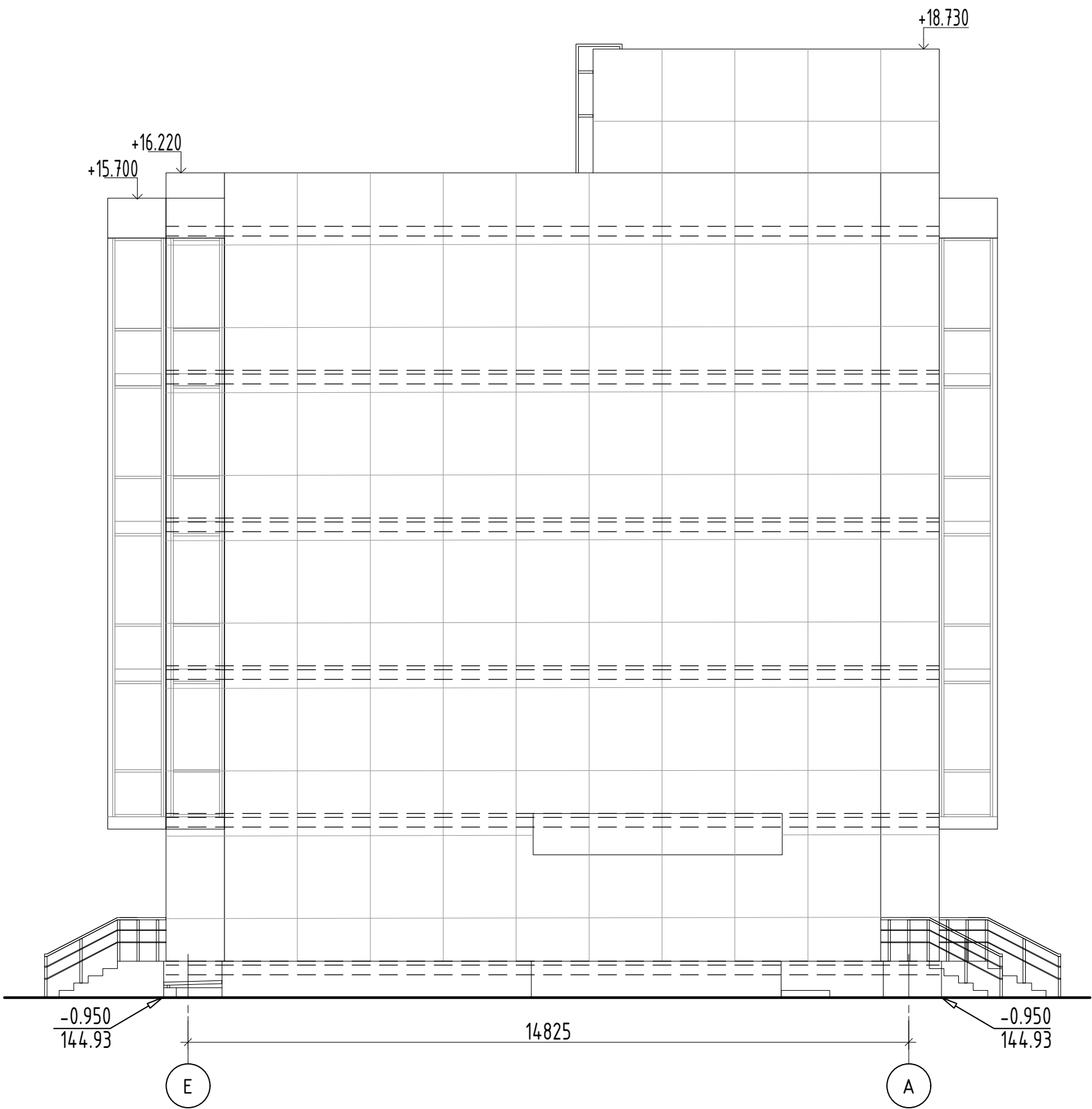
							<i>07/22-AP</i>
							<i>Пятская область, Конаковский район муниципальное образование Новообладовский поселок городского типа Новообладово; севернее дома №1 Заводской улицы</i>
Имя	Колуча	Лист	№ док.	Подп.	Дата		
GAT	Konobadov					Средств	Листов
Разработано	Konobadov					л	в
Проверен							
и контр.							
Фасады 1-40, 40-1 и М 1:100						ГЕФЕСТ Девелопмент. Просто	

Согласовано

Фасад А-Е



Фасад Е-А



							01/22-AP			
							Тверская область, Конаковский район, муниципальное образование Новозавидовский, поселок городского типа Новозавидовский, севернее дома №1 Заводской улицы			
Изм.	Кол.уч.	Лист	№ док.	Подп.	Дата		ЖК "Курорт Завидово"	Стадия	Лист	Листов
ГАП		Коновалов						П	9	
Разработал		Коновалов								
Проверил										
Н. контр.							Цветовое решение фасадов А-Е, Е-А. М 1:100		ГЕФЕСТ Девелопмент.Просто	

Фасад 1-40. М 1:100



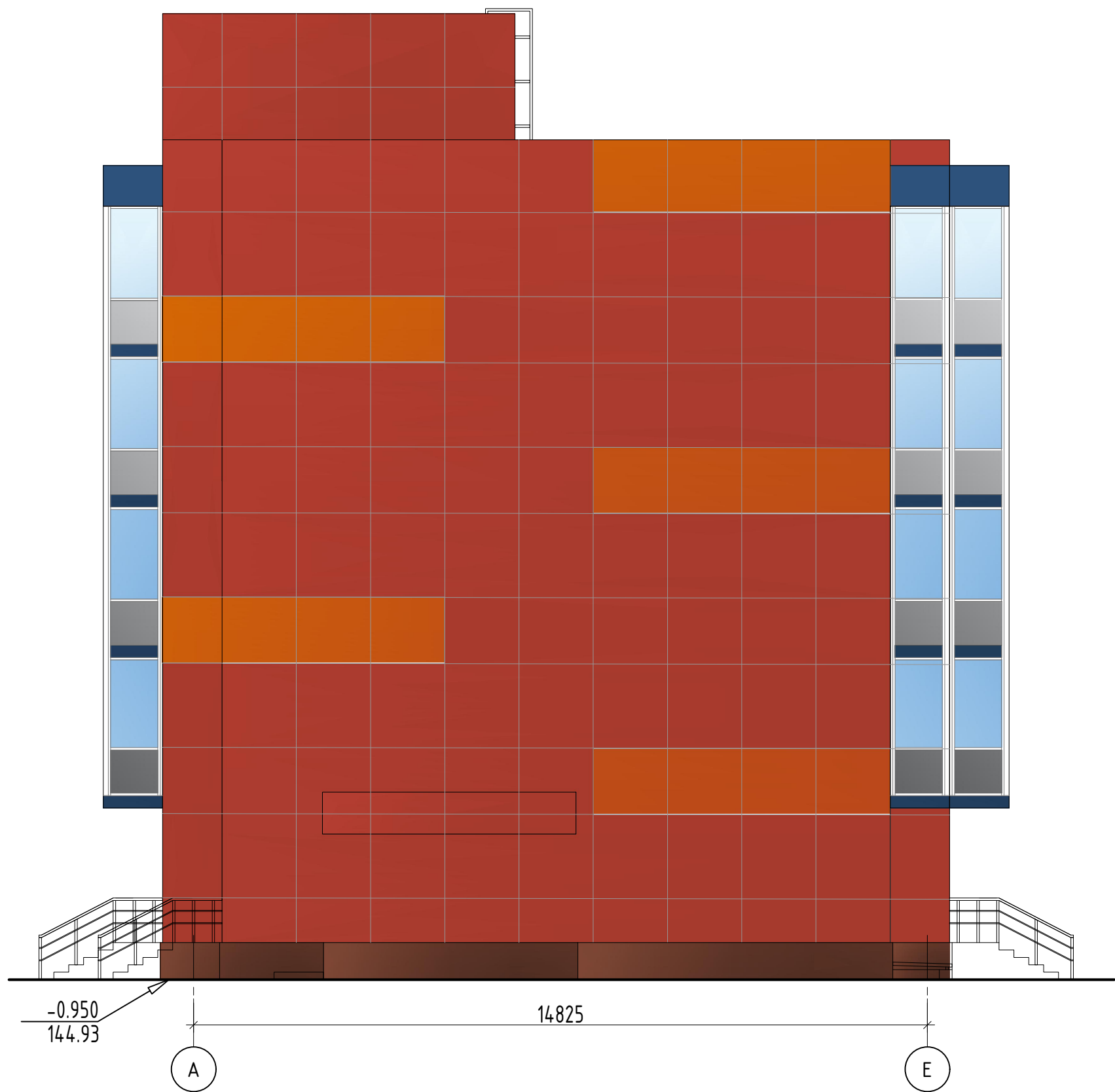
Фасад 40-1. М 1:100



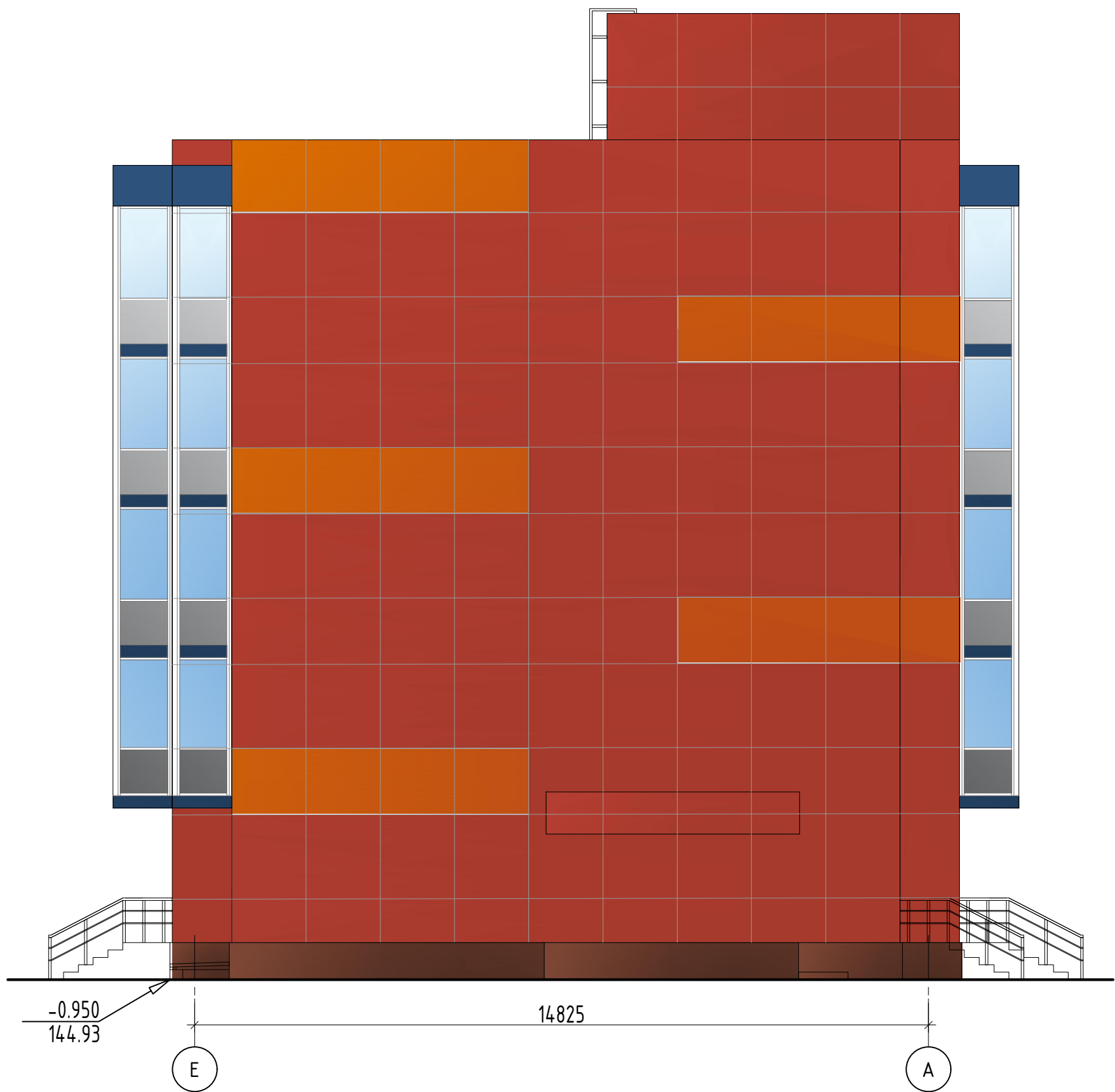
Условные обозначения	
Обозначение	Наименование
	Вентилируемый фасад RAL 3033
	Вентилируемый фасад RAL 2001
	Вентилируемый фасад без утеплителя RAL 5003
	Вентилируемый фасад без утеплителя RAL 7037
	Керамогранитная плитка коричневая матовая

						01/22-AP		
						Иркутская область, Иркутский район, муниципальное образование Новокаменский, поселок городского типа Новокаменский, севернее дома №1 Забойской улицы		
Изм.	Колуч.	Лист	№ док.	Подп.	Дата			
1/11	Ковалев	Ковалев				ЖК "Уютный Забойский"		
Разработал	Ковалев					Страница	Лист	Листов
Проверил						11	10	
И. лопух						ГЕФЕСТ		
						Девелопмент.Просто		
						Цветовое решение фасадов 1-40, 40-1. М 1:100		

Фасад А-Е



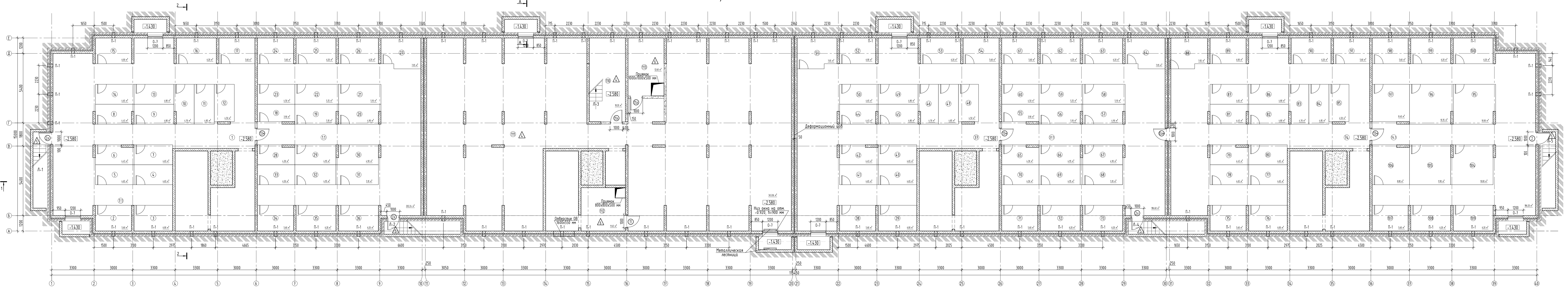
Фасад Е-А



Условные обозначения	
Обозначение	Наименование
<div></div>	Вентилируемый фасад RAL 3033
<div></div>	Вентилируемый фасад RAL 2001
<div></div>	Вентилируемый фасад без утеплителя RAL 5003
<div></div>	Вентилируемый фасад без утеплителя RAL 7037
<div></div>	Керамогранитная плитка коричневая матовая

						01/22-AP			
						Тверская область, Конаковский район, муниципальное образование Новозавидовский, поселок городского типа Новозавидовский, севернее дома №1 Заводской улицы			
Изм.	Колуч.	Лист	№ док.	Подп.	Дата	ЖК "Курорт Завидово"	Стадия	Лист	Листов
ГАП		Коновалов					П	11	
Разработал		Коновалов							
Проверил									
Н. контр.						Цветовое решение фасадов А-Е, Е-А. М 1:100	ГЕФЕСТ Девелопмент.Просто		

План заполнения проемов подвала и технического этажа. М 1:100



Экспликация помещений подвала		
№ п/п	Наименование	Площадь, м²
Секция №1		
1	Коридор	119,60
2	Кладовая	5,60
3	Кладовая	6,00
4	Кладовая	4,60
5	Кладовая	4,60
6	Кладовая	4,40
7	Кладовая	4,65
8	Кладовая	4,45
9	Кладовая	4,80
10	Кладовая	4,70
11	Кладовая	4,85
12	Кладовая	4,50
13	Кладовая	4,80
14	Кладовая	4,65
15	Кладовая	6,00
16	Кладовая	6,20
17	Кладовая	5,60
Итого блок 1		200,00
18	Коридор	82,60
19	Кладовая	3,90
20	Кладовая	5,10
21	Кладовая	4,90
22	Кладовая	5,25
23	Кладовая	4,50
24	Кладовая	5,60
25	Кладовая	6,20
26	Кладовая	6,20
27	Кладовая	7,05
28	Кладовая	4,30
29	Кладовая	4,95
30	Кладовая	4,90
31	Кладовая	5,10

32	Кладовая	4,95
33	Кладовая	4,50
34	Кладовая	5,60
35	Кладовая	6,20
36	Кладовая	6,20
Итого блок 2		183,10
Секция №3		
37	Коридор	104,00
38	Кладовая	5,60
39	Кладовая	6,00
40	Кладовая	4,65
41	Кладовая	4,65
42	Кладовая	4,45
43	Кладовая	4,65
44	Кладовая	4,45
45	Кладовая	4,80
46	Кладовая	4,70
47	Кладовая	4,85
48	Кладовая	4,50
49	Кладовая	4,80
50	Кладовая	4,70
51	Кладовая	7,05
52	Кладовая	6,00
53	Кладовая	6,20
54	Кладовая	5,60
Итого блок 3		191,60
55	Коридор	82,60
56	Кладовая	3,90
57	Кладовая	5,10
58	Кладовая	4,90
59	Кладовая	5,25
60	Кладовая	4,50
61	Кладовая	5,60
62	Кладовая	6,20
63	Кладовая	6,20
64	Кладовая	7,05

65	Кладовая	4,30
66	Кладовая	4,95
67	Кладовая	4,90
68	Кладовая	5,10
69	Кладовая	4,95
70	Кладовая	4,50
71	Кладовая	5,60
72	Кладовая	6,20
73	Кладовая	6,20
Итого блок 4		183,10
Секция №4		
74	Коридор	100,25
75	Кладовая	5,60
76	Кладовая	6,00
77	Кладовая	4,65
78	Кладовая	4,65
79	Кладовая	4,45
80	Кладовая	4,45
81	Кладовая	4,45
82	Кладовая	4,80
83	Кладовая	4,70
84	Кладовая	4,85
85	Кладовая	4,50
86	Кладовая	4,80
87	Кладовая	4,65
88	Кладовая	6,45
89	Кладовая	6,00
90	Кладовая	6,20
91	Кладовая	5,60
Итого блок 5		187,25
92	Коридор	85,95
93	Кладовая	10,00
94	Кладовая	10,35
95	Кладовая	8,40
96	Кладовая	5,60
97	Кладовая	6,20
98	Кладовая	6,20
99	Кладовая	6,20
100	Кладовая	7,05

104	Кладовая	10,00
105	Кладовая	9,90
106	Кладовая	8,80
107	Кладовая	5,60
108	Кладовая	6,20
109	Кладовая	6,20
Итого блок 6		179,40
Общая площадь помещений		1124,45

Экспликация помещений технического этажа		
№ п/п	Наименование	Площадь, м²
110	Лесничная клетка	18,20
111	Коридор	345,06
112	ИТП	11,63
113	Помещение водогрейного узла и насосной	12,60
Итого:		387,49

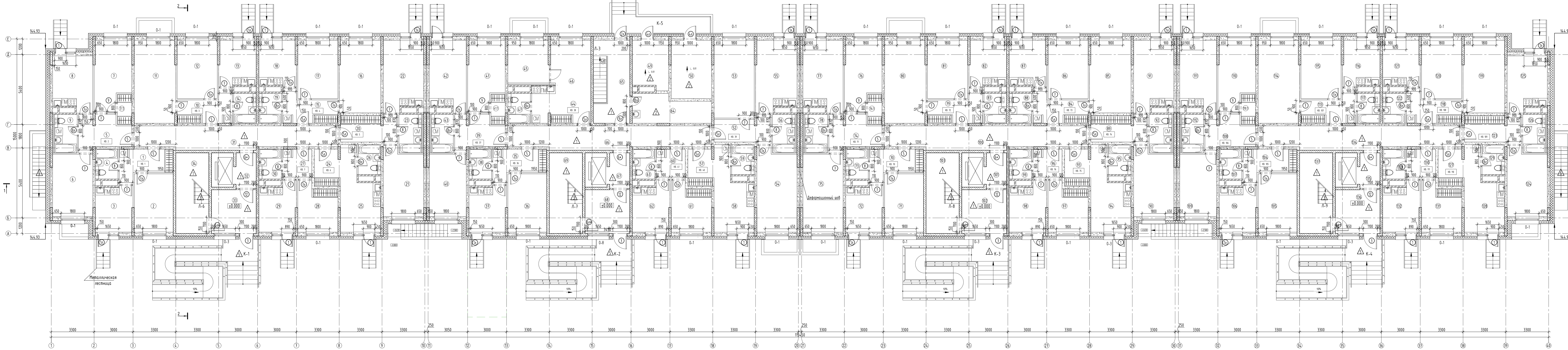
Спецификация заполнения оконных проемов													
Поз. марка	Обозначение	Эскиз	Размер проема, мм	Наименование	Количество на этажах							Прим-е	
					П-л	1	2	3	4	5	Кр		Всего
О-1	Оконный блок		1800x1700 (h)	Двухкамерный стеклопакет в ПВХ-профиле	-	28	32	32	32	32	-	156	
О-2	Балконный блок		1650x2500 (h)	Двухкамерный стеклопакет в ПВХ-профиле	-	11	12	11	11	11	-	56	
О-3	Балконный блок		1650x2500 (h)	Двухкамерный стеклопакет в ПВХ-профиле	-	15	16	16	16	16	-	79	
О-4	Балконный блок		1650x2500 (h)	Двухкамерный стеклопакет в ПВХ-профиле	-	4	4	4	4	4	-	20	Француз. Балкон
О-5	Оконный блок		900x1700 (h)	Однокамерный стеклопакет в ПВХ-профиле	-	4	4	4	4	4	-	20	
О-6	Оконный блок		1300x1300 (h)	Однокамерный стеклопакет в ПВХ-профиле	-	4	4	4	4	4	2	22	
О-7	Оконный блок		1200x900 (h)	Однокамерный стеклопакет в ПВХ-профиле	8	-	-	-	-	-	-	8	
О-8	Оконный блок		1650x1700 (h)	Однокамерный стеклопакет в алюминиевом профиле	-	4	-	-	-	-	-	4	
В-1	Балконное остекление		3400x12410 (h)	Одноразное остекление в алюминиевом профиле, частично элементы Вентрифаста без утеплителя	-	-	-	8	-	-	-	8	
В-2	Балконное остекление		6600x12410 (h)	Одноразное остекление в алюминиевом профиле, частично элементы Вентрифаста без утеплителя	-	-	-	7	-	-	-	7	
В-3	Балконное остекление		2800x12410 (h)	Одноразное остекление в алюминиевом профиле, частично элементы Вентрифаста без утеплителя	-	-	-	4	-	-	-	4	
В-4	Балконное остекление		3300x12410 (h)	Одноразное остекление в алюминиевом профиле, частично элементы Вентрифаста без утеплителя	-	-	-	1	-	-	-	1	
В-5	Балконное остекление		3300x12410 (h)	Одноразное остекление в алюминиевом профиле, частично элементы Вентрифаста без утеплителя	-	-	-	1	-	-	-	1	
П-1			230x230(h)	Продув, закрыть решеткой	73	-	-	-	-	-	-	73	

Поз. мар-ка	Обозначение	Эскиз	Размер проема, мм	Наименование	Количество на этажах							Прим-е
					П-л	1	2	3	4	5	Кр	
Двери внутренние												
5	Дверной блок 900x2100(h)		1000x2150 (h)	Дверной блок металлический внутренний	-	15	16	16	16	-	79	
5л	Дверной блок 900x2100(h)		1000x2150 (h)	Дверной блок металлический внутренний	-	12	12	12	12	-	60	Левое открывание
6*	Дверной блок с остеклением 1000x2100(h)		1100x2150 (h)	Дверной блок противопожарный EI560 металлический внутренний	-	4	8	8	8	-	36	Противопожарная, самозакрывающаяся, с дополнительным уплотнителем в притворе
6л*	Дверной блок с остеклением 1000x2100(h)		1100x2150 (h)	Дверной блок противопожарный EI560 металлический внутренний	-	4	-	-	-	-	4	Противопожарная, самозакрывающаяся, с дополнительным уплотнителем в притворе, левое открывание
7	Дверной блок 800x2100(h)		900x2150 (h)	Дверной блок устанавливает покупатель	-	32	32	32	32	-	160	
7л	Дверной блок 800x2100(h)		900x2150 (h)	Дверной блок устанавливает покупатель	-	25	27	27	27	-		Левое открывание
8	Дверной блок 700x2100(h)		800x2150 (h)	Дверной блок устанавливает покупатель	-	15	15	15	15	-	75	
8л	Дверной блок 700x2100(h)		800x2150 (h)	Дверной блок устанавливает покупатель	-	12	13	13	13	-	64	Левое открывание
9	Дверной блок 700x2100(h)		800x2150 (h)	Дверной блок устанавливает покупатель	-	4	4	4	4	-	20	
10л	Дверной блок 700x2100(h)		800x2150 (h)	Дверной блок ПВХ	-	1	-	-	-	-	1	Левое открывание
11	Дверной блок 900x2100(h)		1000x2150(h)	Дверной блок металлический в техническое помещение	1	-	-	-	-	-	1	
11л	Дверной блок 900x2100(h)		1000x2150(h)	Дверной блок металлический в техническое помещение	2	-	-	-	-	-	2	Левое открывание
12	Дверной блок с остеклением 1000x2100(h)		1100x2150 (h)	Дверной блок металлический	-	4	-	-	-	-	4	
13*	Дверной блок 900x2100(h)		1000x2150(h)	Дверной блок противопожарный EI 30 металлический внутренний	3	-	-	-	-	-	3	
13л*	Дверной блок 900x2100(h)		1000x2150(h)	Дверной блок противопожарный EI 30 металлический внутренний	1	-	-	-	-	-	1	Левое открывание
Итого:											530	
Двери наружные												
1	Балконный блок		1650x2500 (h)	Балконный блок с остеклением в ПВХ-профиле с многокамерным замком	-	19	-	-	-	-	19	
1л	Балконный блок		1650x2500 (h)	Балконный блок с остеклением в ПВХ-профиле с многокамерным замком	-	13	-	-	-	-	13	Левое открывание
2	Дверной блок наружный 900x2100(h)		1000x2150(h)	Дверной блок металлический наружный	1	-	-	-	-	-	1	
2л	Дверной блок наружный 900x2100(h)		1000x2150(h)	Дверной блок металлический наружный	3	1	-	-	-	-	2	6
3	Дверной блок наружный 1000x2100(h)		1100x2150 (h)	Дверной блок металлический наружный	-	4	-	-	-	-	4	
4л	Дверной блок наружный 900x2100(h)		1000x2150(h)	Дверной блок металлический наружный в техническое помещение	-	2	-	-	-	-	2	
Итого:											45	

Ведомость отделки помещений подвала и технического этажа					
Наименование или № пом.	Пол	Пл.-ф., м²	Вид отделки элементов интерьера		
			Пл.-ф., м²	Плитка	м.п.
110	Окрашенная акриловая краска	18,20	Шпатель, шпатель, грунтовка, окраска акриловой краской	Керамогранитная плитка, h=100 мм	17,60
111	Окрашенная в/з краской	345,06	Шпатель, шпатель, грунтовка, окраска в/з краской	-	-
112,113	-	24,23	-	-	-

Экспликация полов подвала и технического этажа				
№ пом.	Тип пола	Схема пола	Данные элементов пола, мм	Пл.-ф., м²
110,111	4		1. Всплывающий полупроводящий материал, толщ. 20-30 мм 2. Гидроизоляция 3. Монолитная железобетонная плита	363,26
112,113	6		1. Керамогранитная плитка 8-10 мм 2. Клеевой состав 10 мм 3. Битумная мастика 10 мм 4. Гидроизоляция 5. Монолитная железобетонная плита	24,23

Условные обозначения:	
Обозначение	Наименование
	Наружные ограждающие стены - ячеистые блоки, наружная фасадная система с вентилируемым воздушным зазором - утеплитель "Rockwool", наружная облицовка - фиброцементные панели
	Наружные ограждающие стены - монолитный железобетон, наружная фасадная система с вентилируемым воздушным зазором - утеплитель "Rockwool", наружная облицовка
	Стены монолитные железобетонные
	Перегородки кирпичные
	Утеплитель
	Утеплитель пенополистирол
	Перегородки из блоков ячеистого бетона 200 мм
	Перегородки из блоков ячеистого бетона 100 мм
	Ограждение балконов-лестничных площадок вентилируемым фасадом
	кв. 37
	Номер помещения
	Тип пола
	Площадь помещения
	Марка двери
	Противопожарная дверь



Экспликация помещений 1 этажа		
№ п/п	Наименование	Площадь, м²
Секция №1		
Квартира №1		
1	Холл	8,38
2	Гостиная	13,50
3	Кухня	10,00
4	Санузел	3,75
Общая площадь квартиры		35,63
Квартира №2		
5	Холл	9,50
6	Гостиная	14,90
7	Спальня	14,19
8	Гардеробная	2,59
9	Кухня	12,70
10	Санузел	4,95
Общая площадь квартиры		58,83
Квартира №3		
11	Холл	8,49
12	Гостиная	20,21
13	Спальня	13,95
14	Кухня	10,00
15	Санузел	3,75
Общая площадь квартиры		56,40
Квартира №4		
16	Холл	8,48
17	Гостиная	17,73
18	Спальня	14,19
19	Кухня	10,00
20	Санузел	3,75
Общая площадь квартиры		53,91
Квартира №5		
21	Холл	9,14
22	Гостиная	15,65
23	Кухня	16,43
24	Санузел	4,95
Общая площадь квартиры		46,17

24	Холл	8,75
25	Кухня-гостиная	12,30
26	Санузел	3,75
Общая площадь квартиры		24,80
Квартира №7		
27	Холл	5,08
28	Гостиная	11,00
29	Кухня	10,42
30	Санузел	3,75
Общая площадь квартиры		30,25
МОП		
31	Коридор	26,85
32	Лифтовой холл	4,23
33	Танбур	11,63
34	Лестничная клетка	15,86
Общая площадь МОП		58,57
Итого:		
Общая площадь квартир в 1 секции		305,99
Секция №2		
Квартира №36		
35	Холл	8,38
36	Гостиная	13,50
37	Кухня	10,00
38	Санузел	3,75
Общая площадь квартиры		35,63
Квартира №37		
39	Холл	8,90
40	Гостиная	13,70
41	Спальня	14,19
42	Гардеробная	2,59
43	Кухня	15,00
44	Санузел	4,80
Общая площадь квартиры		59,18
Квартира №38		
45	Холл	4,60
46	Гостиная	10,35
47	Кухня-столовая	19,15
48	Санузел	3,75
Общая площадь квартиры		37,85

Квартира №39		
52	Холл	8,20
53	Кухня-гостиная	18,60
54	Гостиная	19,37
55	Спальня	16,43
56	Санузел	4,95
Общая площадь квартиры		67,55
Квартира №40		
57	Холл	8,75
58	Кухня-гостиная	12,30
59	Санузел	3,75
Общая площадь квартиры		24,80
Квартира №41		
60	Холл	5,08
61	Гостиная	11,00
62	Кухня	10,42
63	Санузел	3,75
Общая площадь квартиры		30,25
МОП		
64	Коридор	26,85
65	Лифтовой холл	4,23
66	Танбур	11,63
67	Лестничная клетка	15,86
Общая площадь МОП		58,57
Итого:		
Общая площадь квартир в 2 секции		255,26
Секция №3		
Квартира №70		
70	Холл	8,38
71	Гостиная	13,50
72	Кухня	10,00
73	Санузел	3,75
Общая площадь квартиры		35,63
Квартира №71		
74	Холл	9,50
75	Гостиная	18,65
76	Спальня	14,19
77	Гардеробная	2,59
78	Кухня	16,35

78	Санузел	4,95
Общая площадь квартиры		66,23
Квартира №72		
79	Холл	8,48
80	Гостиная	20,21
81	Спальня	13,95
82	Кухня	10,00
83	Санузел	3,75
Общая площадь квартиры		56,39
Квартира №73		
84	Холл	8,48
85	Гостиная	17,73
86	Спальня	13,95
87	Кухня	10,00
88	Санузел	3,75
Общая площадь квартиры		53,91
Квартира №74		
89	Холл	9,40
90	Гостиная	15,65
91	Кухня	16,45
92	Санузел	4,95
Общая площадь квартиры		46,45
Квартира №75		
93	Холл	8,75
94	Кухня-гостиная	12,30
95	Санузел	3,75
Общая площадь квартиры		24,80
Квартира №76		
96	Холл	5,08
97	Гостиная	11,00
98	Кухня	10,42
99	Санузел	3,75
Общая площадь квартиры		30,25
МОП		
100	Коридор	26,85
101	Лифтовой холл	4,23
102	Танбур	11,63
103	Лестничная клетка	15,86
Общая площадь МОП		58,57
Итого:		

Общая площадь квартир в 3 секции			313,66
Секция №4			
Квартира №105			
104	Холл	8,38	
105	Гостиная	13,50	
106	Кухня	10,00	
107	Санузел	3,75	
Общая площадь квартиры		35,63	
Квартира №106			
108	Холл	8,90	
109	Гостиная	13,70	
110	Спальня	14,19	
111	Гардеробная	2,59	
112	Кухня	15,00	
113	Санузел	4,80	
Общая площадь квартиры		59,18	
Квартира №107			
114	Холл	8,49	
115	Гостиная	20,21	
116	Спальня	13,95	
117	Кухня	10,00	
118	Санузел	3,75	
Общая площадь квартиры		56,40	
Квартира №108			
118	Холл	8,48	
119	Гостиная	17,73	
120	Спальня	13,95	
121	Кухня	10,00	
122	Санузел	3,75	
Общая площадь квартиры		53,91	
Квартира №109			
123	Холл	9,14	
124	Гостиная	15,65	
125	Кухня	12,70	
126	Санузел	4,95	
Общая площадь квартиры		42,44	
Квартира №110			
127	Холл	8,75	
128	Кухня-гостиная	12,30	

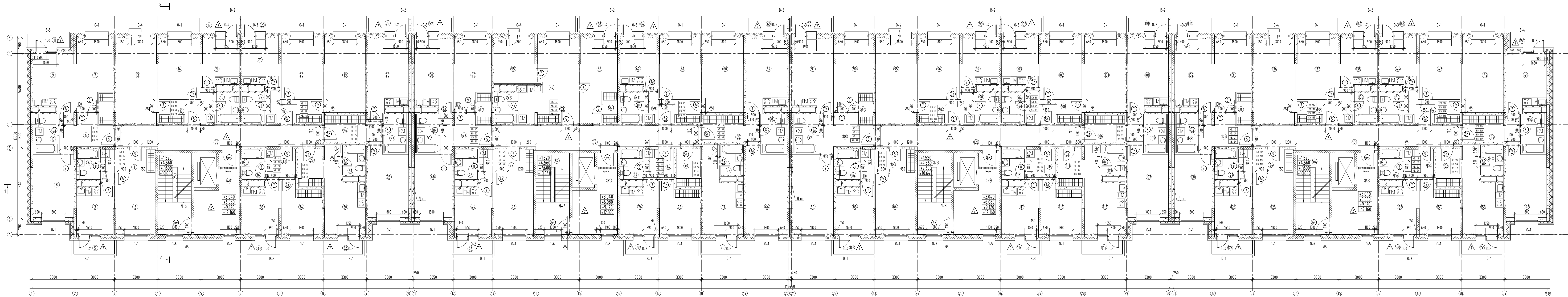
129	Санузел	3,75
Общая площадь квартиры		24,80
Квартира №111		
130	Холл	5,08
131	Гостиная	11,00
132	Кухня	10,42
133	Санузел	3,75
Общая площадь квартиры		30,25
МОП		
134	Коридор	26,85
135	Лифтовой холл	4,23
136	Танбур	11,63
137	Лестничная клетка	15,86
Общая площадь МОП		58,57
Итого:		
Общая площадь квартир в 4 секции		302,61
Технические помещения		
48	Лестница	6,00
49	Электрощитовая	10,11
50	Помещение СС	13,95
64	Помещение для хранения инвентаря	12,05
65	Коридор	11,20
Общая площадь тех-х помещений на этаже		47,31
Общая площадь квартир на этаже		1177,52
Площадь МОП на этаже		234,28
Общая площадь помещений на этаже		1659,11

Ведомость отделки помещений подвала и технического этажа						
Наименование или № пом.	Вид отделки элементов интерьера					
	Полы	Пл-дь, м²	Стены или перегородки	Пл-дь, м²	Плиты	м п.
110	Окраска акриловыми красками	18,20	Шпаклевка, штукатурка, грунтовка, окраска акриловыми красками	75,56	Керамогранитная плитка, 100х100 мм	17,60
111	Окраска б/з красками	345,06	Шпаклевка, штукатурка, грунтовка, окраска б/з красками	422,36	-	-
112,113	-	24,23	-	53,80	-	-

Экспликация полов 1 этажа			
№ пом.	Тип пола	Схема пола	Данные элементов пола, мм
31,32,33,34,49,50,54,65,66,67,68,69,100,101,102,103,134,135,136,137	1		1. Керамогранит 300х300 (600х600) 8-10 мм 2. Клеевой состав 10 мм 3. Выравнивающая цементная стяжка БТБ 60 мм 4. Карманный протектор цементным раствором 150 мм
Л-3, Л-6, Л-7, Л-8, Л-9	3		1. Керамогранит 300х300 8-10 мм 2. Клеевой состав 10 мм 3. Выравнивающая цементная стяжка БТБ 60 мм 4. Карманный протектор цементным раствором 150 мм
Л-1, Л-2, Л-4, Л-5, К1, К-2, К-3, К-4	4		1. Бетонная плита 30 мм 2. Клеевой состав 10 мм 3. Выравнивающая цементная стяжка БТБ 60 мм 4. Карманный протектор цементным раствором 150 мм

Условные обозначения:	
Обозначение	Наименование
	Наружные ограждающие стены - внешние блоки, навесная фасадная система с вентилируемым воздушным зазором - утеплитель "Rockwool", наружная облицовка
	Наружные ограждающие стены - монолитный железобетон, навесная фасадная система с вентилируемым воздушным зазором - утеплитель "Rockwool", наружная облицовка
	Стены монолитные железобетонные
	Перегородки кирпичные
	Утеплитель
	Утеплитель пенополистирол
	Перегородки из блоков ячеистого бетона 200 мм
	Перегородки из блоков ячеистого бетона 100 мм
	Ограждение балкона-неутепленный вентилируемый фасад
	Номер квартиры
	Тип пола
	Площадь помещения
	Марка двери
	Противопожарная дверь

±0.000=165.68



Экспликация помещений 2-5 этажей		
№ п/п	Наименование	Площадь, м²
Секция №1		
Квартира №8,15,22,29		
1	Холл	8,38
2	Гостиная	13,50
3	Кухня	10,00
4	Санузел	3,75
5	Балкон	3,26
Площадь квартиры		38,89
Общая площадь квартиры		35,63
Квартира №9,16,23,30		
6	Холл	9,50
7	Спальня	16,19
8	Гостиная	12,30
9	Кухня	3,75
10	Санузел	3,75
11	Балкон	3,26
Площадь квартиры		62,13
Общая площадь квартиры		58,83
Квартира №10,17,24,31		
12	Холл	8,49
13	Гостиная	20,21
14	Спальня	13,95
15	Кухня	10,00
16	Санузел	3,75
17	Балкон	3,20
Площадь квартиры		59,60
Общая площадь квартиры		56,40
Квартира №11,18,25,32		
18	Холл	8,48
19	Гостиная	17,73
20	Спальня	13,95
21	Кухня	10,00
22	Санузел	3,75
23	Балкон	3,20
Площадь квартиры		51,11
Общая площадь квартиры		53,91
Квартира №12,19,26,33		
24	Холл	9,14
25	Балкон	15,65

26	Кухня	16,43
27	Санузел	4,95
28	Балкон	3,20
Площадь квартиры		49,37
Общая площадь квартиры		46,17
Квартира №13,20,27,34		
29	Холл	8,75
30	Кухня-гостиная	12,30
31	Санузел	3,75
32	Балкон	3,26
Площадь квартиры		28,06
Общая площадь квартиры		24,80
Квартира №14,21,28,35		
33	Холл	5,08
34	Гостиная	11,00
35	Кухня	10,42
36	Санузел	3,75
37	Балкон	2,63
Площадь квартиры		32,88
Общая площадь квартиры		30,25
МОП		
38	Коридор	26,85
39	Лифтовой холл	16,05
40	Лестничная клетка	15,86
Общая площадь МОП		58,76
Итого:		
Площадь квартир в 1 секции		328,04
Общая площадь квартир в 1 секции		305,99
Секция №2		
Квартира №14,21,28,35		24,80
41	Холл	8,38
42	Гостиная	13,50
43	Кухня	10,00
44	Санузел	3,75
45	Балкон	3,26
Площадь квартиры		38,89
Общая площадь квартиры		35,63
Квартира №15,22,29,36		
46	Холл	8,90
47	Гостиная	13,70
48	Спальня	10,42
49	Кухня	10,00
50	Санузел	3,75

51	Санузел	4,95
52	Балкон	3,20
Площадь квартиры		62,53
Общая площадь квартиры		59,33
Квартира №16,23,30,37		
53	Холл	4,60
54	Кухня-гостиная	10,15
55	Гостиная	10,35
56	Спальня	15,45
57	Санузел	2,60
58	Балкон	3,26
Площадь квартиры		32,88
Общая площадь квартиры		30,25
МОП		
59	Холл	8,05
60	Гостиная	17,73
61	Спальня	13,95
62	Кухня	10,42
63	Санузел	3,75
64	Балкон	3,20
Площадь квартиры		57,10
Общая площадь квартиры		53,90
Квартира №17,24,31,38		
65	Холл	9,14
66	Гостиная	19,37
67	Кухня	10,42
68	Санузел	4,95
69	Балкон	3,28
Площадь квартиры		47,16
Общая площадь квартиры		43,88
Квартира №18,25,32,39		
70	Холл	8,75
71	Кухня-гостиная	12,30
72	Санузел	3,75
73	Балкон	3,26
Площадь квартиры		28,06
Общая площадь квартиры		24,80
Квартира №19,26,33,40		
74	Холл	5,08
75	Гостиная	13,70
76	Кухня	10,42
77	Санузел	3,75

78	Балкон	2,63
Площадь квартиры		32,88
Общая площадь квартиры		30,25
МОП		
79	Коридор	26,85
80	Лифтовой холл	16,05
81	Лестничная клетка	15,86
Общая площадь МОП		58,76
Итого:		
Площадь квартир в 2 секции		325,72
Общая площадь квартир в 2 секции		303,69
Секция №3		
Квартира №17,24,31,38		24,80
82	Холл	8,38
83	Гостиная	13,50
84	Кухня	10,00
85	Санузел	3,75
86	Балкон	3,26
Площадь квартиры		38,89
Общая площадь квартиры		35,63
Квартира №18,25,32,39		
87	Холл	9,50
88	Гостиная	16,19
89	Спальня	10,42
90	Кухня	10,00
91	Санузел	3,75
92	Балкон	3,20
Площадь квартиры		59,60
Общая площадь квартиры		56,40
Квартира №19,26,33,40		
93	Холл	8,49
94	Гостиная	20,21
95	Спальня	13,95
96	Кухня	10,00
97	Санузел	3,75
98	Балкон	3,20
Площадь квартиры		59,60
Общая площадь квартиры		56,40
Квартира №20,27,34,41		
99	Холл	8,75
100	Гостиная	13,50
101	Кухня	10,00
102	Санузел	3,75

103	Кухня	10,00
104	Санузел	3,75
105	Балкон	3,20
Площадь квартиры		38,89
Общая площадь квартиры		35,63
Квартира №113,120,127,134		
106	Холл	8,90
107	Гостиная	13,70
108	Кухня	10,42
109	Санузел	3,75
110	Балкон	3,26
Площадь квартиры		32,88
Общая площадь квартиры		30,25
МОП		
111	Коридор	26,85
112	Лифтовой холл	16,05
113	Лестничная клетка	15,86
Общая площадь МОП		58,76
Итого:		
Площадь квартир в 4 секции		324,56
Общая площадь квартир в 4 секции		302,61
Итого:		
Общая площадь здания		1673,61
Площадь квартир на этаже		1313,86
Общая площадь квартир на этаже		1225,70
Итого:		
Площадь МОП на этаже		235,04
Общая площадь помещений на этаже		1460,74
Секция №4		
Квартира №112,119,126,133		24,80
114	Холл	8,38
115	Гостиная	13,50
116	Кухня	10,00
117	Санузел	3,75
118	Балкон	3,26
Площадь квартиры		38,89
Общая площадь квартиры		35,63
Квартира №113,120,127,134		
119	Холл	8,49
120	Гостиная	17,73
121	Спальня	13,95
122	Кухня	10,00
123	Санузел	3,75
124	Балкон	3,20
Площадь квартиры		59,60
Общая площадь квартиры		56,40
Квартира №114,121,128,135		
125	Холл	8,75
126	Гостиная	13,50
127	Кухня	10,00
128	Санузел	3,75

129	Холл	8,90
130	Гостиная	13,70
131	Кухня	10,42
132	Санузел	3,75
133	Балкон	3,26
Площадь квартиры		32,88
Общая площадь квартиры		30,25
МОП		
134	Коридор	26,85
135	Лифтовой холл	16,05
136	Лестничная клетка	15,86
Общая площадь МОП		58,76
Итого:		
Площадь квартир в 4 секции		324,56
Общая площадь квартир в 4 секции		302,61
Итого:		
Общая площадь здания		1673,61
Площадь квартир на этаже		1313,86
Общая площадь квартир на этаже		1225,70
Итого:		
Площадь МОП на этаже		235,04
Общая площадь помещений на этаже		1460,74
Секция №5		
Квартира №115,122,129,136		24,80
137	Холл	8,48
138	Гостиная	17,73
139	Спальня	13,95
140	Кухня	10,00
141	Санузел	3,75
142	Балкон	3,20
Площадь квартиры		57,11
Общая площадь квартиры		53,91
Квартира №116,123,130,137		
143	Холл	9,14
144	Гостиная	19,37
145	Спальня	10,42
146	Кухня	10,00
147	Санузел	3,75
148	Балкон	3,26
Площадь квартиры		45,74
Общая площадь квартиры		42,44
Квартира №117,124,131,138		
149	Холл	8,75
150	Гостиная	13,50
151	Кухня	10,00
152	Санузел	3,75
153	Балкон	3,26

154	Холл	8,90
155	Гостиная	13,70
156	Кухня	10,42
157	Санузел	3,75
158	Балкон	3,26
Площадь квартиры		32,88
Общая площадь квартиры		30,25
МОП		
159	Коридор	26,85
160	Лифтовой холл	16,05
161	Лестничная клетка	15,86
Общая площадь МОП		58,76
Итого:		
Площадь квартир в 4 секции		324,56
Общая площадь квартир в 4 секции		302,61
Итого:		
Общая площадь здания		1673,61
Площадь квартир на этаже		1313,86
Общая площадь квартир на этаже		1225,70
Итого:		
Площадь МОП на этаже		235,04
Общая площадь помещений на этаже		1460,74
Секция №6		
Квартира №118,125,132,139		24,80
162	Холл	5,08
163	Гостиная	11,00
164	Кухня	10,42
165	Санузел	2,63
Площадь квартиры		32,88
Общая площадь квартиры		30,25
МОП		
166	Коридор	26,85
167	Лифтовой холл	16,05
168	Лестничная клетка	15,86
Общая площадь МОП		58,76
Итого:		
Площадь квартир в 4 секции		324,56
Общая площадь квартир в 4 секции		302,61
Итого:		
Общая площадь здания		1673,61
Площадь квартир на этаже		1313,86
Общая площадь квартир на этаже		1225,70
Итого:		
Площадь МОП на этаже		235,04
Общая площадь помещений на этаже		1460,74
Секция №7		
Квартира №119,126,133,140		24,80
169	Холл	8,49
170	Гостиная	17,73
171	Спальня	13,95
172	Кухня	10,00
173	Санузел	3,75
174	Балкон	3,20
Площадь квартиры		59,60
Общая площадь квартиры		56,40
Квартира №120,127,134,141		
175	Холл	8,75
176	Гостиная	13,50
177	Кухня	10,00
178	Санузел	3,75
179	Балкон	3,26

180	Холл	8,90
181	Гостиная	13,70
182	Кухня	10,42
183	Санузел	3,75
184	Балкон	3,26
Площадь квартиры		32,88
Общая площадь квартиры		30,25
МОП		
185	Коридор	2