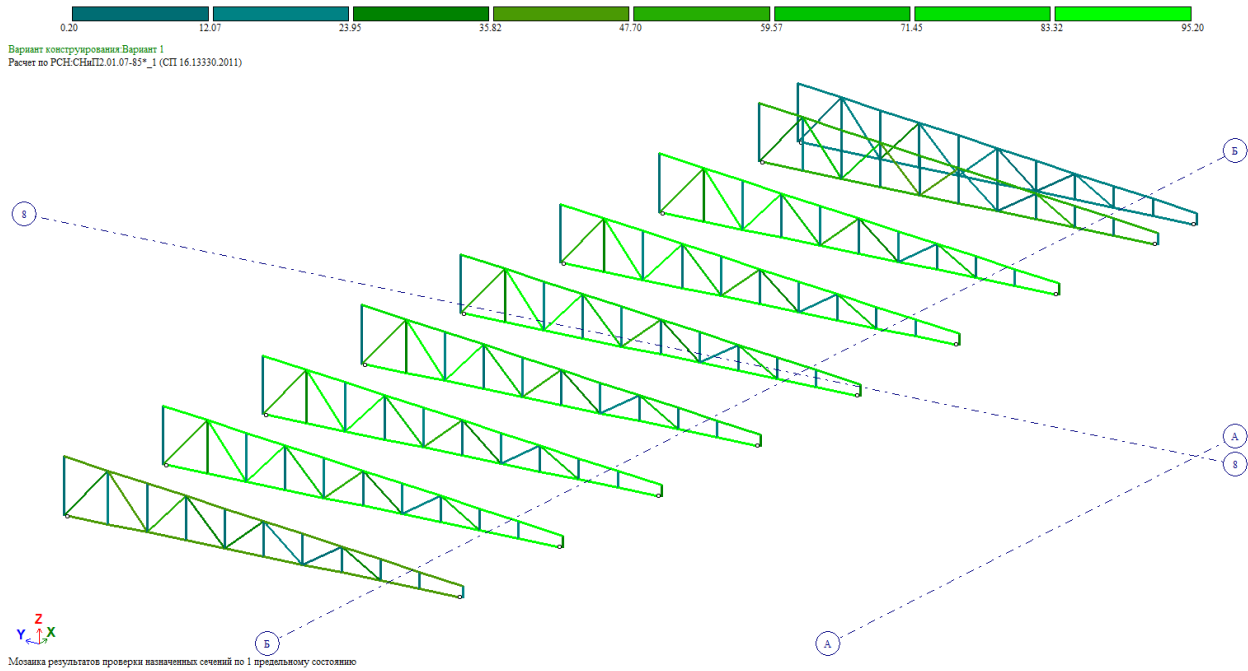
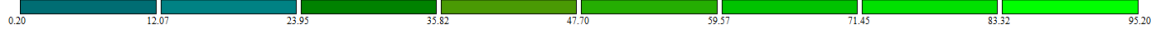


Расчетная схема общий вид

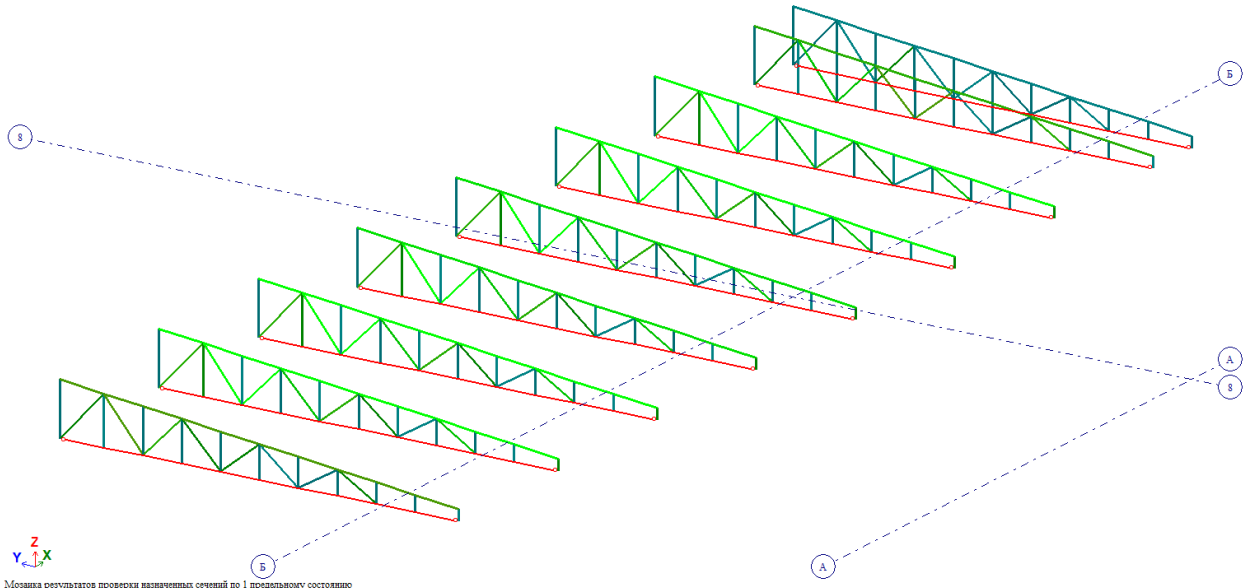


Мозаика результатов проверки назначенных сечений

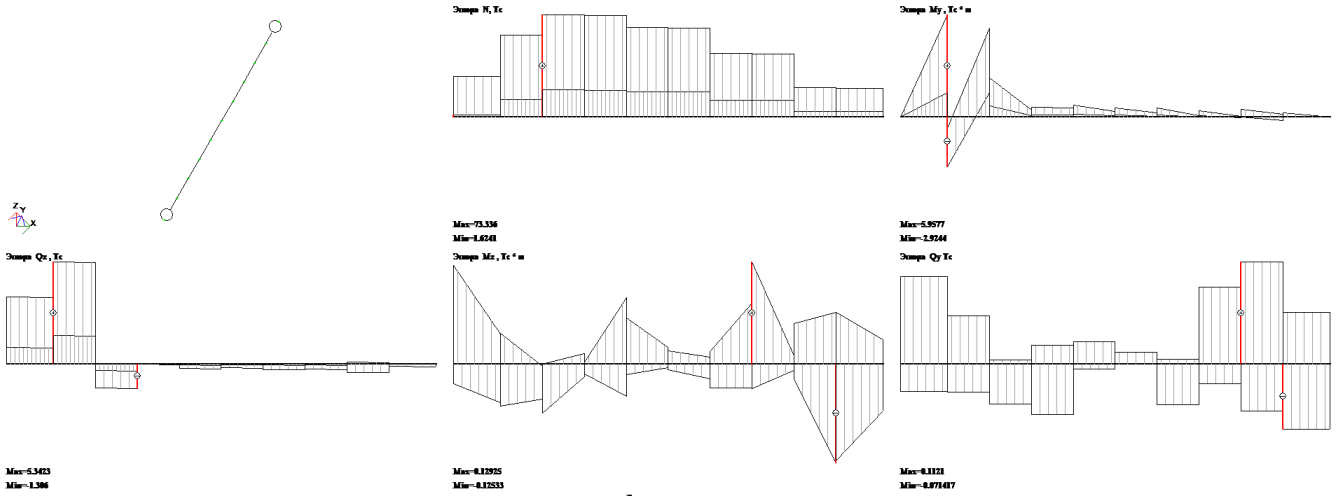
# Нижний пояс ферм



Вариант конструирования Вариант 1  
 Расчет по РСН СНиП 2.01.07-85\* 1 (СП 16.13330.2011)



Мозаика результатов проверки назначенных сечений по 1 предельному состоянию

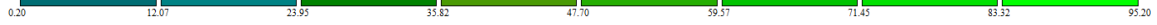


Результаты проверки

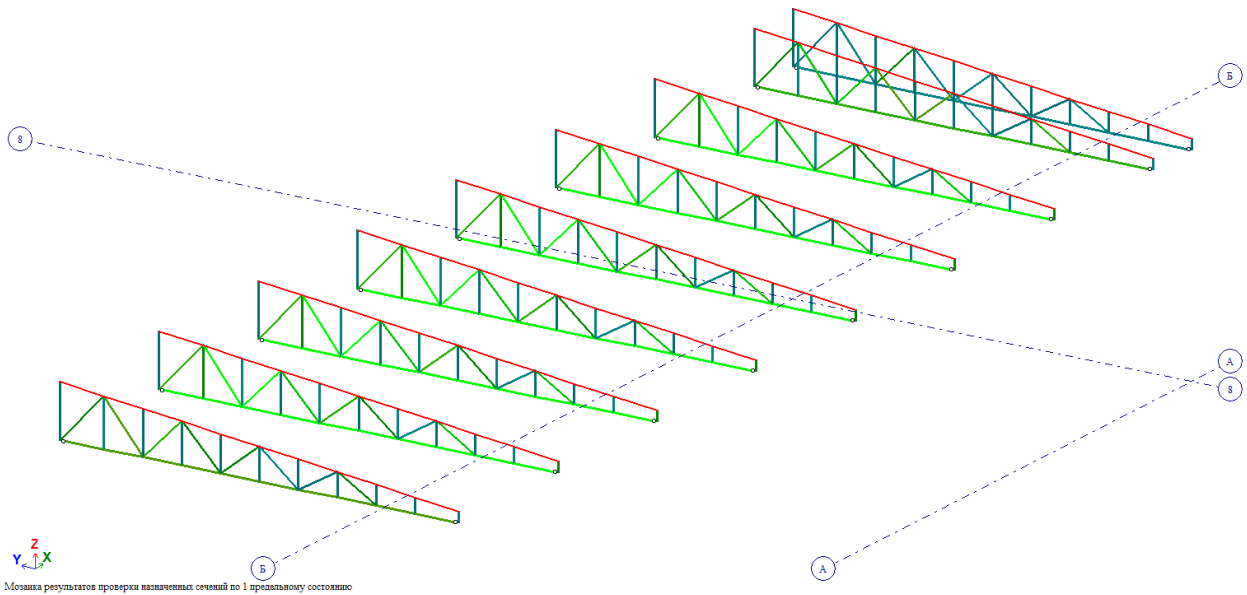
Сечение		проценты использования по НДС					
1. Профиль "Молодечно" 160 x 140 x 6							
Профиль 160 x 140 x 6; ГОСТ 30245-2003							
Сталь С255; ГОСТ 27772-88; Сталь по СП 16.13330.2011, лист и фасон							
Сортамент Профиль прямоугольный пустой замкнутой сварной							
по норм.	углы.Y1	углы.Z1	F1 ном.	углы.Y1	углы.Z1	углы.Z1	
89.1	0.0	0.0	0.53	0.0	0.0	0.0	
проценты использов. по НДС		создание/использов.		место, устойч.		шаг ребер/плашек	
гибч. отн.Y1	гибч. отн.Z1	НДС	НДС	0.0		нет	
8.4	37.1	89.1	37.1			нет	

Проверка сечения нижнего пояса фермы из трубы прямоугольной 160x140x6

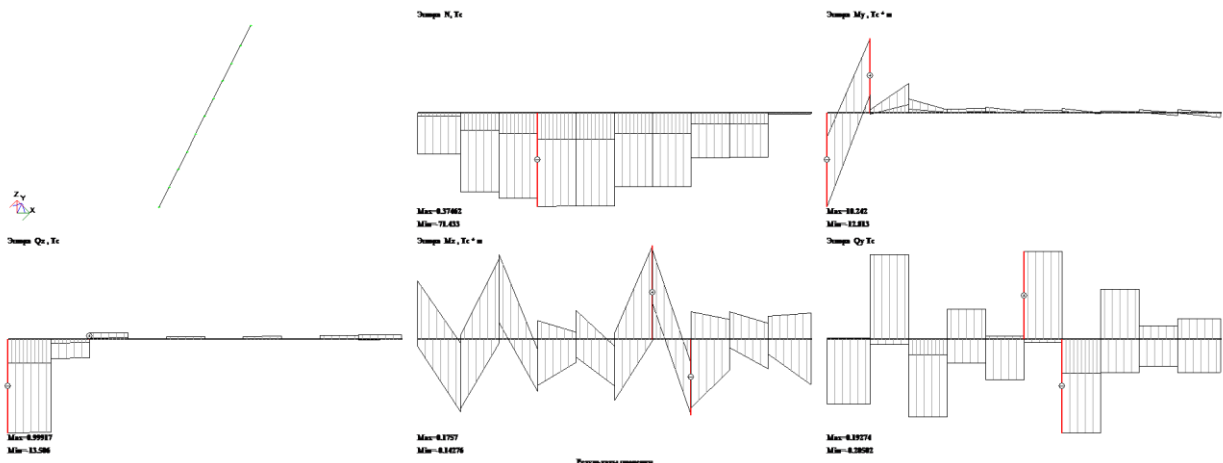
# Верхний пояс ферм



Вариант конструирования: Вариант 1  
 Расчет по РСН: СНиП 2.01.07-85\* -1 (СП 16.13330.2011)



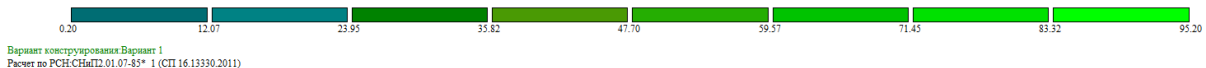
Мозаика результатов проверки назначенных сечений по 1-предельному состоянию



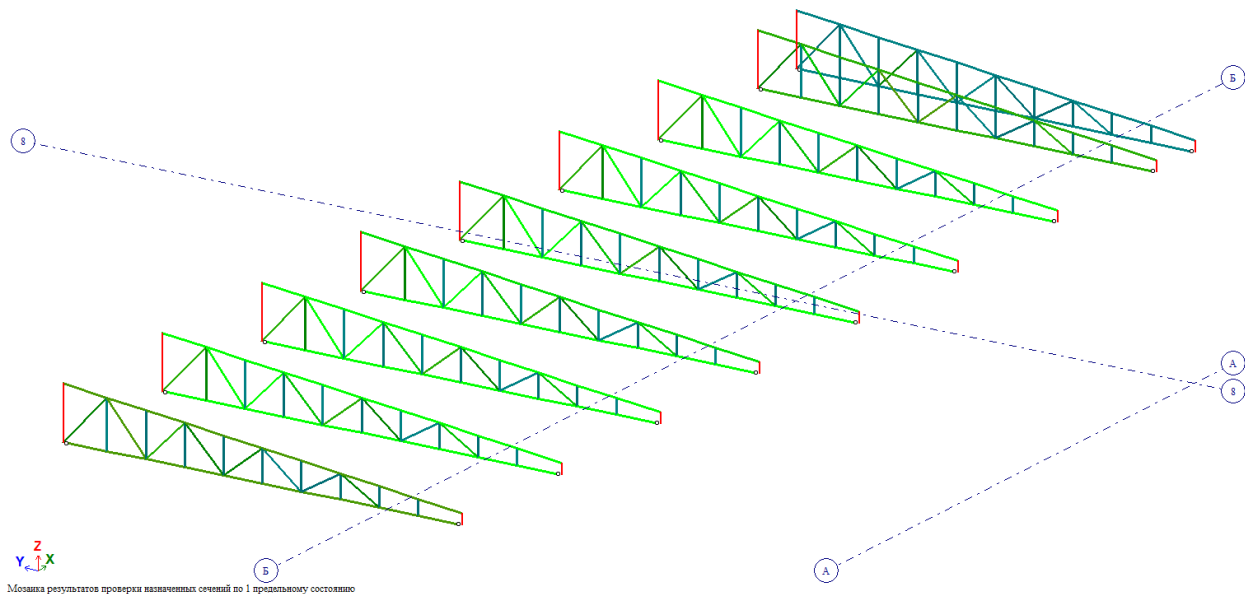
Сечение		1. Профиль "Малознач" 160 x 140 x 6					
Профиль		160 x 140 x 6; ГОСТ 30245-2003					
Сталь		С255; ГОСТ 27772-88; Сталь по СП 16.13330.2011, лист и фасон					
Соединение		Профиль прямоугольный гнутый замкнутой сечением					
		проверки использования по СПС					
по норм.	уст. ст. Y1	уст. ст. Z1	уст. ст. Z2	Г1 мин.	уст. ст. ст. Y1	уст. ст. ст. Z1	
88.8	88.8	89.4	89.4	0.97	88.8	89.3	
проверки использования по СПС		сдвиги%Натяг/сжат.		шаг ребер/плитки			
гиб. ст. Y1	гиб. ст. Z1	ИПС	ИПС	мест. уст. ст. Y1	мест. уст. ст. Z1	вер	
20.0	22.2	89.4	22.2	88.8	88.8	вер	

Проверка сечения верхнего пояса фермы из трубы прямоугольной 160x140x6

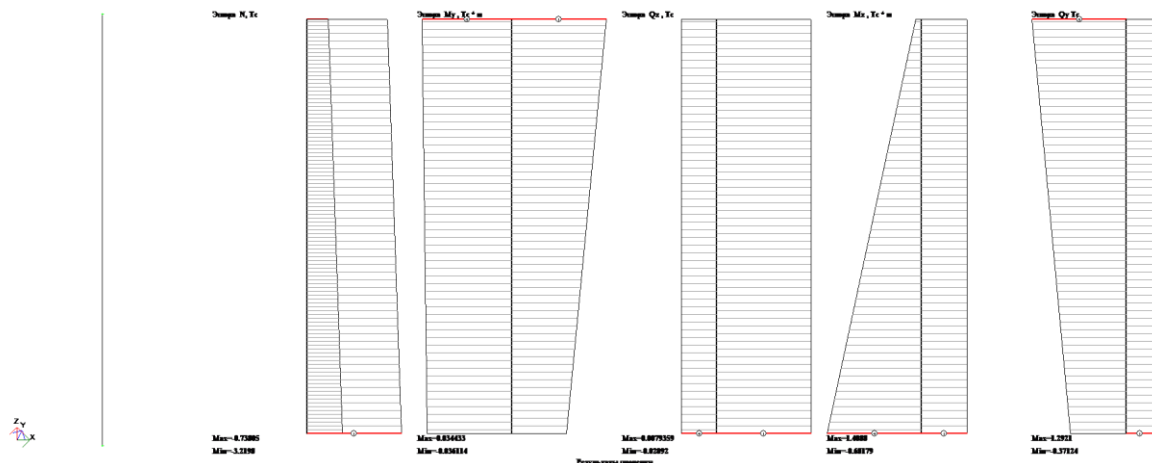
# Опорные стойки ферм



Вариант конструирования: Вариант 1  
 Расчет по РСН-СНиП 2.01.07-85\* 1 (СП 16.13330.2011)



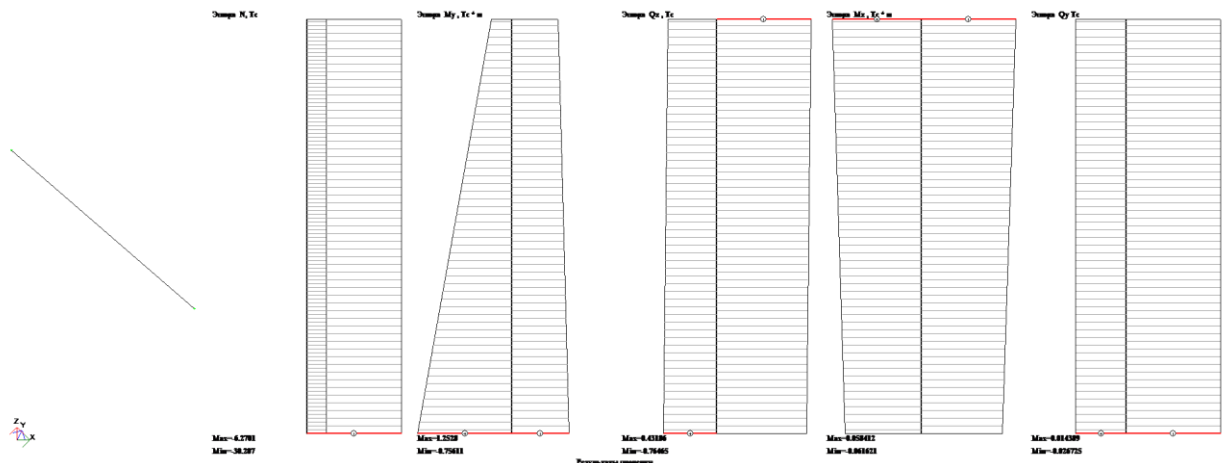
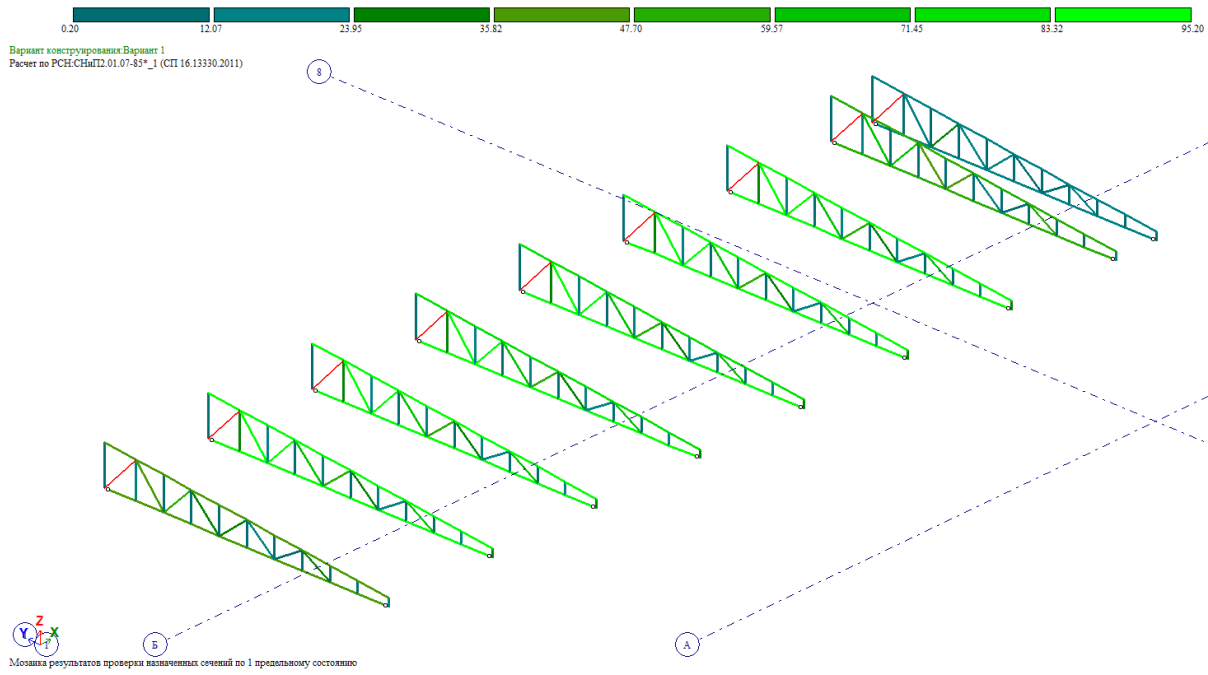
Мозаика результатов проверки назначенных сечений по 1-предельному состоянию



Сечение	1. Профиль "Малознач" 140 x 5					
Профиль	140 x 5; ГОСТ 30245-2003					
Сталь	С255; ГОСТ 27772-88; Сталь по СП 16.13330.2011, лист в фасон					
Сортамент	Профили стальные гн. завод. сч. квадратные для строит.-инж					
	проценты использования по СПС					
по шир.	уст.отн.Y1	уст.отн.Z1	уст.отн.Z1	Г1 кон.	уст.статив	уст.статив
5.0	5.3	5.3	5.3	0.95	48.0	48.0
	проценты использ.по СПС			сводные%использов.		шаг ребер/
губч. отн.Y1	губч. отн.Z1	ИПС	ИПС	места,устойч.	плзлив	вет
24.6	24.6	5.3	24.6	48.0	вет	

Проверка сечения опорных стоек фермы из трубы квадратной 140x140x5

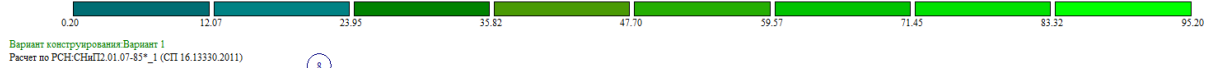
# Опорные раскосы ферм



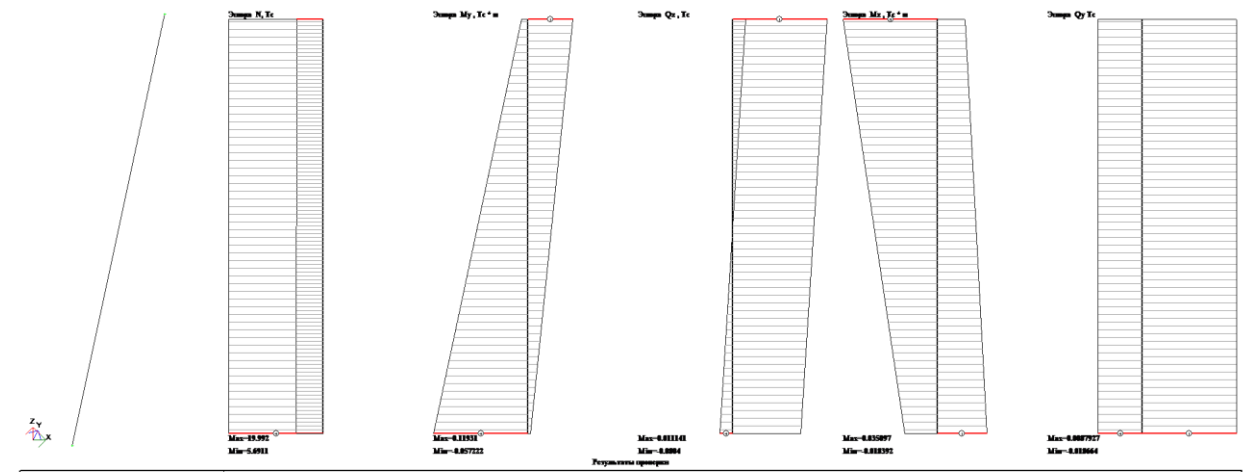
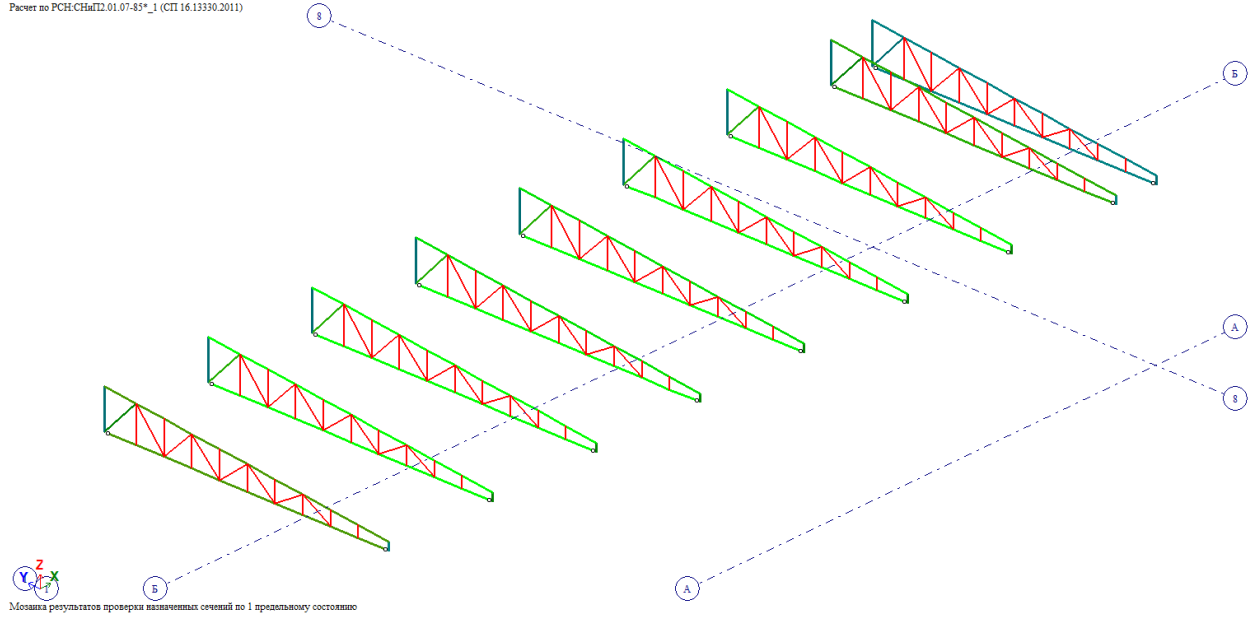
Сечение	1. Профиль "Малозначо" 100 x 4					
Профиль	100 x 4; ГОСТ 30245-2003					
Сталь	С255; ГОСТ 27772-88; Сталь по СП 16.13330.2011, лист в фасон					
Сортамент	Профиль стальной кв. законч. с/квардратное для стропил-опб					
	проценты использования по СПС					
по шир.	уст.отн.Y1	уст.отн.Z1	уст.отн.Z1	уст.отн.Z1	уст.отн.Z1	уст.отн.Z1
82.6	97.1	97.1	97.1	97.1	97.1	97.1
	проценты использ.по СПС			свойств%/использов.		
губн. отн.Y1	губн. отн.Z1	ИПС	ИПС	местн.устойч.	местн.устойч.	плоскостн.
83.0	83.0	97.1	83.0	85.0	85.0	нет

Проверка сечения опорных раскосов ферм из трубы квадратной 100x100x4

# Решетка ферм



Вариант конструирования: Вариант 1  
 Расчет по РСН: СНиП 2.01.07-85\* 1 (СП 16.13330.2011)



Сечение	1. Профиль "Молочное" 80 x 3				
Профиль	80 x 3; ГОСТ 30245-2003				
Сталь	С255; ГОСТ 27772-88; Сталь по СП 16.13330.2011, лист и фасон				
Сортамент	Профиль стальной кв. замком со квадратными для стропил и труб				
	Результаты проверки				
	проценты использования по СПС		проценты использования по СПС		
по шир.	уст. ств. Y1	уст. ств. Z1	FI мин.	уст. ств. min	уст. ств. max
96.7	0.0	0.0	0.79	0.0	0.0
	проценты использования по СПС		сводные% использования		шаг ребер/плитки
глуб. ств. Y1	глуб. ств. Z1	ИПС	ИПС	мест. устойч.	плитки
25.3	25.3	99.7	25.3	0.0	нет

Проверка сечения решетки ферм из трубы квадратной 80x80x3