

А-А А А А А
-5,90

В-1
RUCK MPS400D4
2.15кВт, 3ф,
380В.
L_в=4100м³/ч,
P_{св}=700Па,
n=1350об/мин.

В-6
СКЗ15С
0.3кВт, 1ф,
220В.
L_в=710м³/ч,
P_{св}=400Па,
n=2370об/мин.

В-2
RUCK MPS400D4
2.15кВт, 3ф,
380В.
L_в=3800м³/ч,
P_{св}=700Па,
n=1350об/мин.

В-7
СК200В
0.16кВт, 1ф,
220В.
L_в=300м³/ч,
P_{св}=450Па,
n=2500об/мин.

П-1
SWEGON GOLD SD 20
3.4кВт, 3ф,
380В.
L_{н/в}=+8600м³/ч,
P_{св}=600Па,
Q_н=130+12кВт.

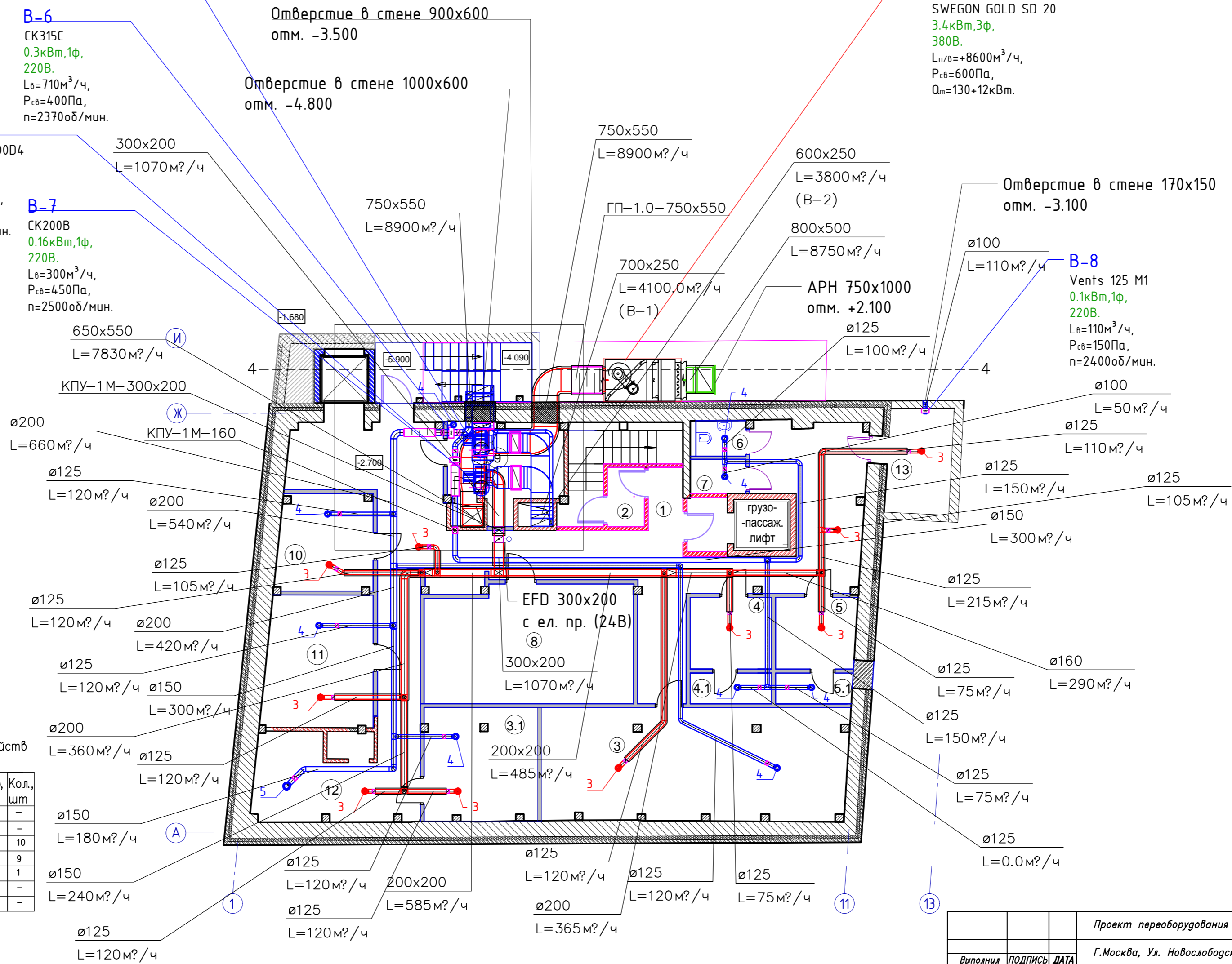
В-8
Vents 125 M1
0.1кВт, 1ф,
220В.
L_в=110м³/ч,
P_{св}=150Па,
n=2400об/мин.

А	S, м2
1	70,5
2	2,3
3	50,1
3.1	3,5
4	5,2
4.1	2,5
5	5,2
5.1	2,5
6	2,0
7	2,0
8	27,7
9	11,2
10	9,4
11	14,8
12	11,4
13	7,0

А : 223,8 2

Таблица воздухораспределительных устройств

№	Наименование устройств	Тип	Размер, мм	Кол., шт
1	Диффузор перфорированный	TSO	250+рег	-
2	Решетка ячеистая	NOVA-E	350x350	-
3	Приточный анемостат	А125ПРФ		10
4	Вытяжной анемостат	А125ВРФ		9
5	Вытяжной анемостат	VE200		1
6	Диффузор перфорированный	TSO	400+рег	-
7	Решетка ячеистая	NOVA-E	300x200	-



Проект переоборудования нежилого помещения		
Г.Москва, Ул. Новослободская, д. 11 стр. 1		
Выполнил	ПОДПИСЬ	ДАТА
Николаенко		
Отопление, вентиляция и кондиционирование		СТАДИЯ РП
План 2 уровня подвала на отм. -5.900		ЛИСТ ЛИСТОВ