

ВЕДОМОСТЬ РАБОЧИХ ЧЕРТЕЖЕЙ ОСНОВНОГО КОМПЛЕКТА КЖ 1

Лист	Наименование	Примечание
1	Ведомость рабочих чертежей основного комплекта КЖ. Ведомость ссылочных и прилагаемых документов. Общие указания. План разбивочных осей	
2	План типов пола в осях 9-28/А/1-И. Тип пола 1 (опалубка). Тип пола 2 (опалубка). Тип пола 3. Сечения 1-1, 2-2, 3-3 (опалубка).	
3	Тип пола 1 (армирование). Тип пола 2 (армирование). Сечения 2-2, 3-3 (армирование). Спецификация элементов на монолитную ж.б. плиту в осях 8-28/А/1-И	

ВЕДОМОСТЬ ССЫЛОЧНЫХ И ПРИЛАГАЕМЫХ ДОКУМЕНТОВ

Обозначение	Наименование	Примечание
<u>Ссылочные</u>		
ГОСТ 34028-2016	Прокат арматурный для железобетонных конструкций	
ГОСТ 26633-2012	Бетоны тяжелый и мелкозернистые. Технические условия	
СП 28.13330.2017	Защита строительных конструкций от коррозии	
СП 70.13330.2012	Несущие и ограждающие конструкции	
СП 22.13330.2011	Основания зданий и сооружений. Актуализированная редакция СНиП 2.02.01-83	

ВЕДОМОСТЬ ПОДКОМПЛЕКТОВ РАБОЧИХ ЧЕРТЕЖЕЙ

№ п/п	Наименование	Примечание
3.1	КЖ1 - конструкции железобетонные основной зоны терм, утепление, гидроизоляция, узлы, разрезы	
3.2	КЖ2 - конструкции железобетонные бассейнов, технические каналы под коммуникации, утепление, гидроизоляция, узлы, разрезы - уличная зона терм	
3.3	КЖ3 - конструкции железобетонные бассейнов, технические каналы под коммуникации, утепление, гидроизоляция, узлы, разрезы - общая зона терм	
3.4	КЖ4 - конструкции железобетонные под инженерные центры здания (ИТП, ГРЩ, ВРУ, помещения водоподготовки, вентиляционные камеры и т.д.)	
3.5	КЖ5 - конструкции железобетонные под уличные модули (бани, с/у, душевые)	
4.1	КМ1 - конструкции металлические основной зоны терм и антресольного этажа	
4.2	КМ2 - конструкции металлические под инженерные центры здания (ИТП, ГРЩ, ВРУ, помещения водоподготовки, вентиляционные камеры и т.д.)	
4.4	КМ4 (конструкции металлические под уличные модули (бани, с/у, душевые)	

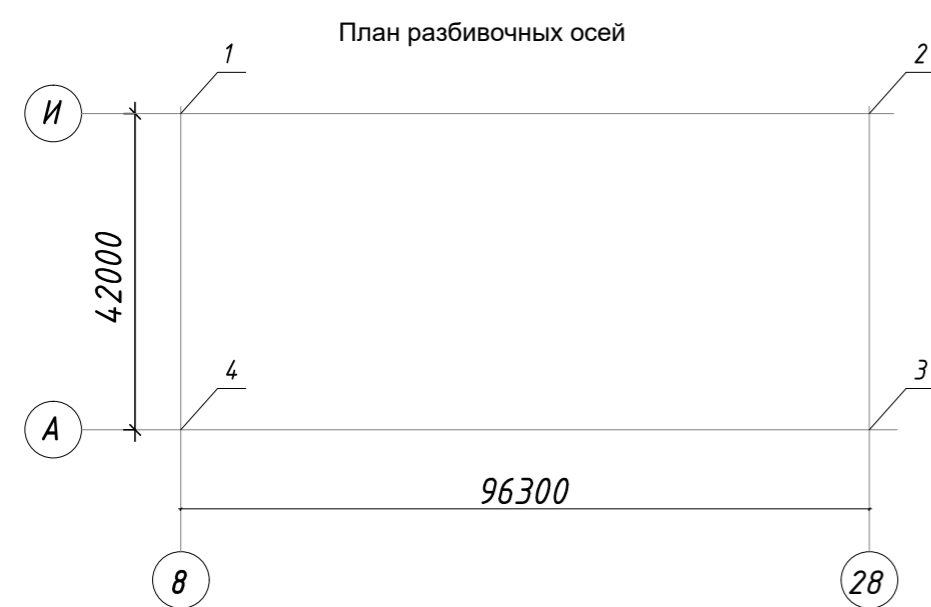


Таблица координат точек пересечения осей здания

Номер точки	Координата X	Координата Y
1	459716,12	2212321,45
2	459782,66	2212384,11
3	459753,86	2212314,69
4	459687,32	2212352,03

ОБЩИЕ УКАЗАНИЯ

- Настоящий комплект содержит рабочие чертежи несущих железобетонных конструкций полов центра бытового обслуживания населения "Акваларк. Термальный комплекс" по адресу: Московская область, г. Люберцы, ул. Калараш, д. 10 и ул. Красноармейская, д. 17.
- Проект выполнен в соответствии с градостроительным планом земельного участка, заданием на проектирование, градостроительным регламентом, техническими регламентами, в том числе устанавливающими требования по обеспечению безопасной эксплуатации зданий, строений, сооружений и безопасного использования прилегающих к ним территорий, и с соблюдением технических условий.
- Перечень используемых технических регламентов и нормативных документов:
 - Федеральный закон "Технический регламент о требованиях пожарной безопасности" №123-ФЗ от 22.07.2008,
 - СП 63.13330.2018 "Бетонные и железобетонные конструкции. Основные положения",
 - СП 28.13330.2017 "Защита строительных конструкций от коррозии",
 - СП 45.13330.2017. "Свод правил. Земляные сооружения, основания и фундаменты.",
 - СП 70.13330.2012. "Свод правил. Несущие и ограждающие конструкции.",
- За условную отметку 0,000 принят уровень чистого пола первого этажа что соответствует абсолютной отметке 134,75.
- Перечень видов работ, для которых необходимо составлять акты освидетельствования скрытых работ (согласно СП 48.13330.2019):
 - устройство основания под фундаменты,
 - армирование железобетонных конструкций,
 - бетонирование железобетонных конструкций,
 - устройство гидроизоляции.
- Проект разработан для производства работ при положительных температурах. При производстве работ в зимних условиях учитывать требования соответствующих разделов СНиП 3.03.01-87, СП 82-101-98.
- Основные конструкции:
 - Монолитные железобетонные плиты из бетона кл. В25 W6 F200 толщиной 300 и 150 мм для устройства полов.
 - Основание железобетонных плит является утеплитель пенополистирол Техноколь Carbon ECO SP или аналог по бетонной подготовке кл. В10.
 - Минимальная прочность бетона конструкций перед снятием опалубки должна соответствовать требованиям СП 435.1325800.2018.
 - Снятие опалубки с вертикальных и горизонтальных конструкций выполнять в соответствии с п. 5.17.8 табл. 5.11 СП 70.13330.2012.
 - Отклонения законченных монолитных железобетонных конструкций от проектного положения не должны превышать величин, приведенных в табл. 5.12 СП 70.13330.2012.
- Гидроизоляция:
 - Горизонтальная - клеечная гидроизоляция в 1 слой.
 - Вертикальная - обмазка битумной мастикой за 2 раза, клеечная гидроизоляция в 1 слой.

Ведомость расхода стали

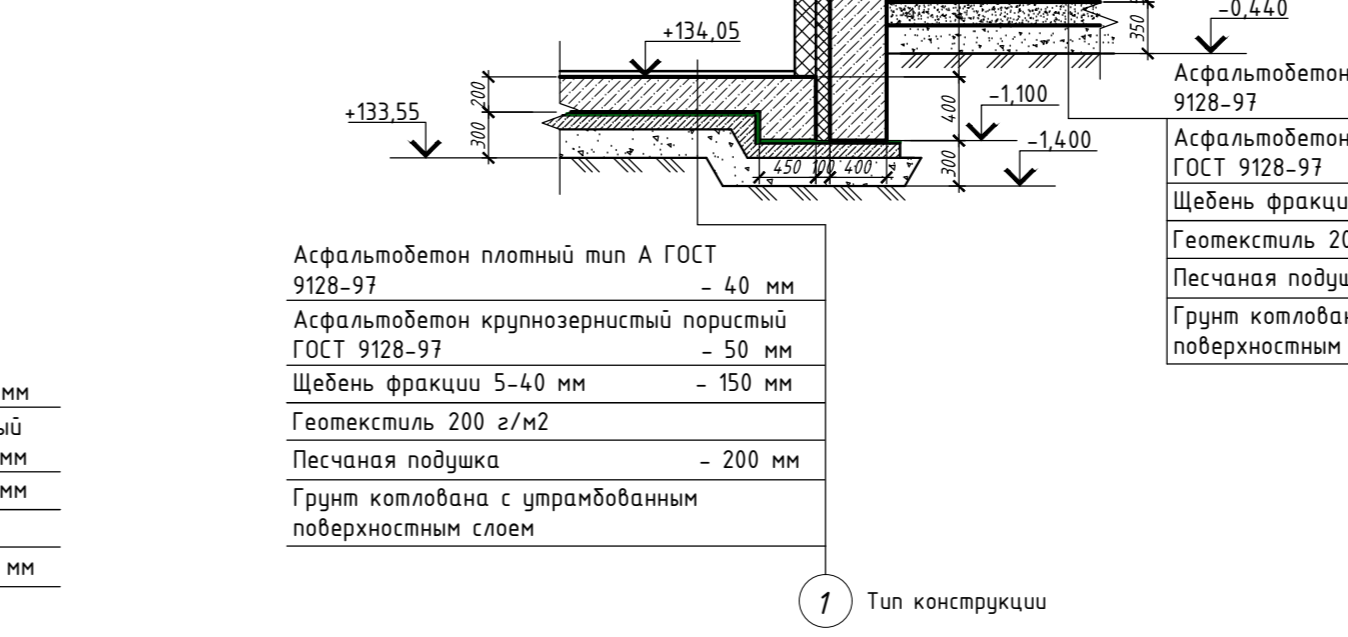
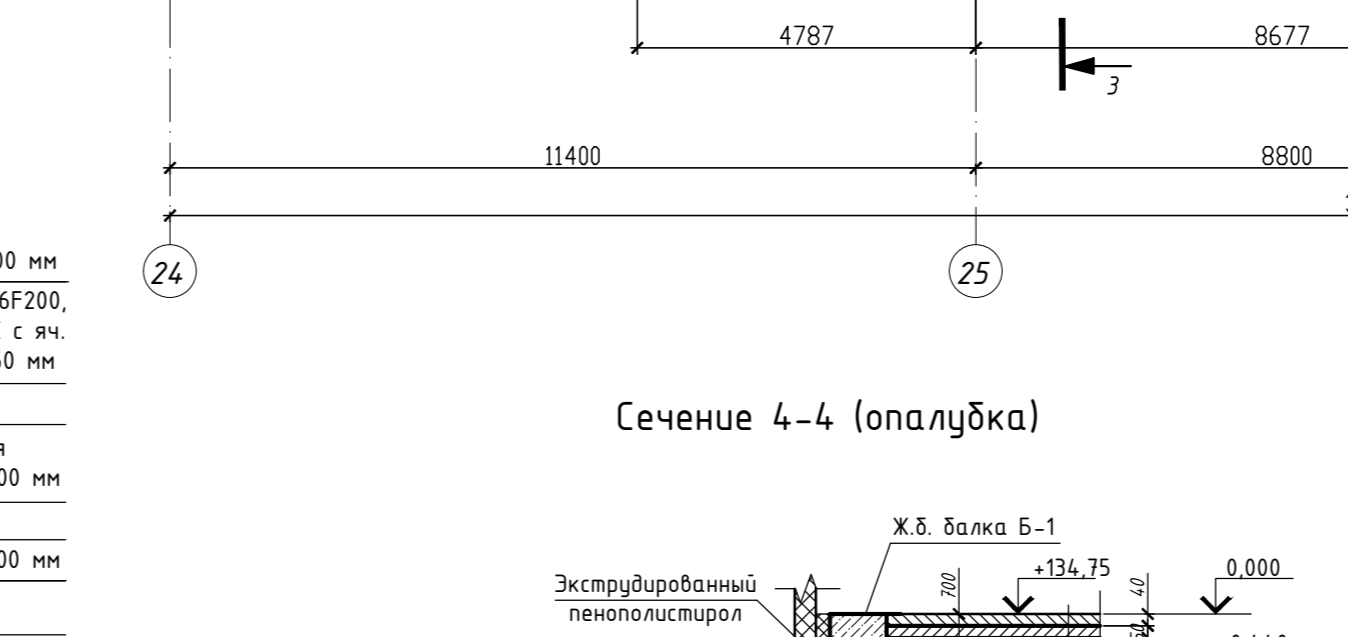
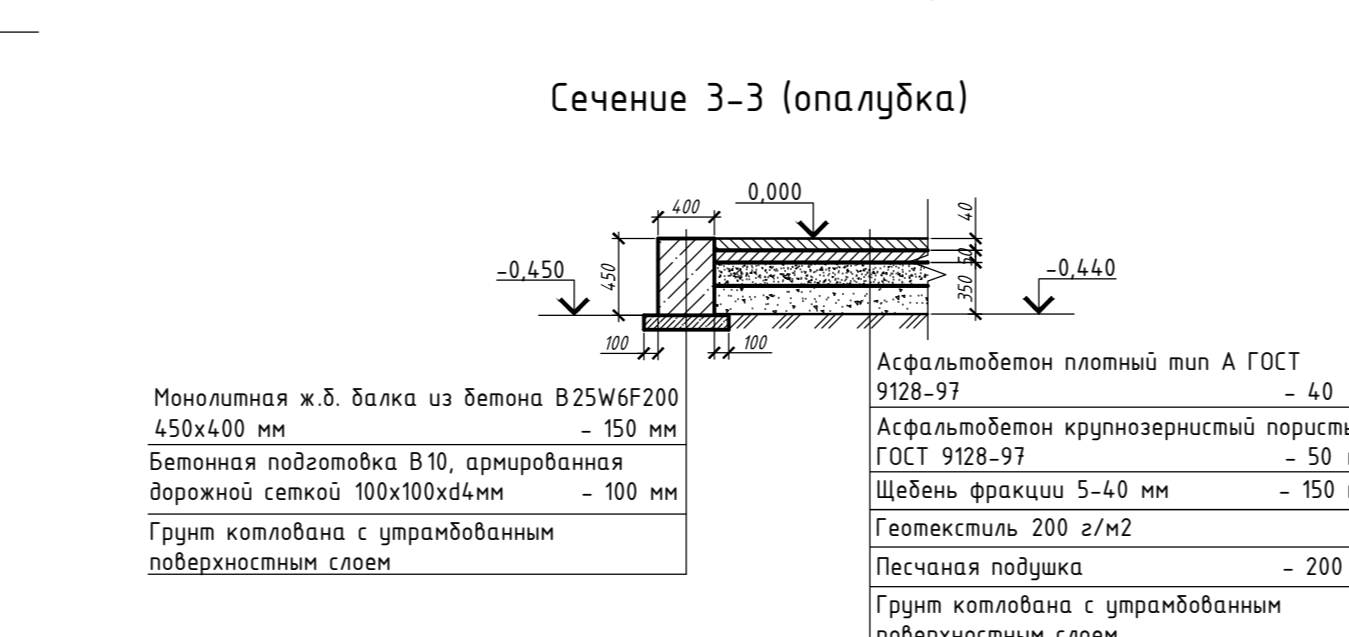
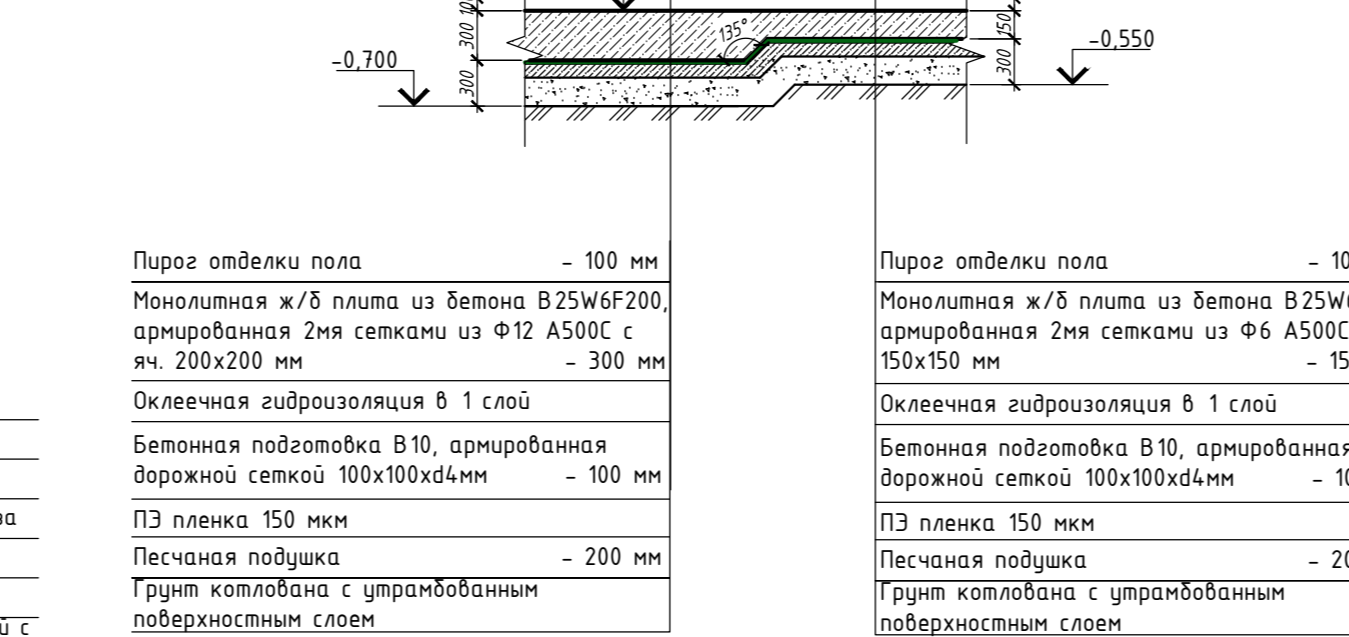
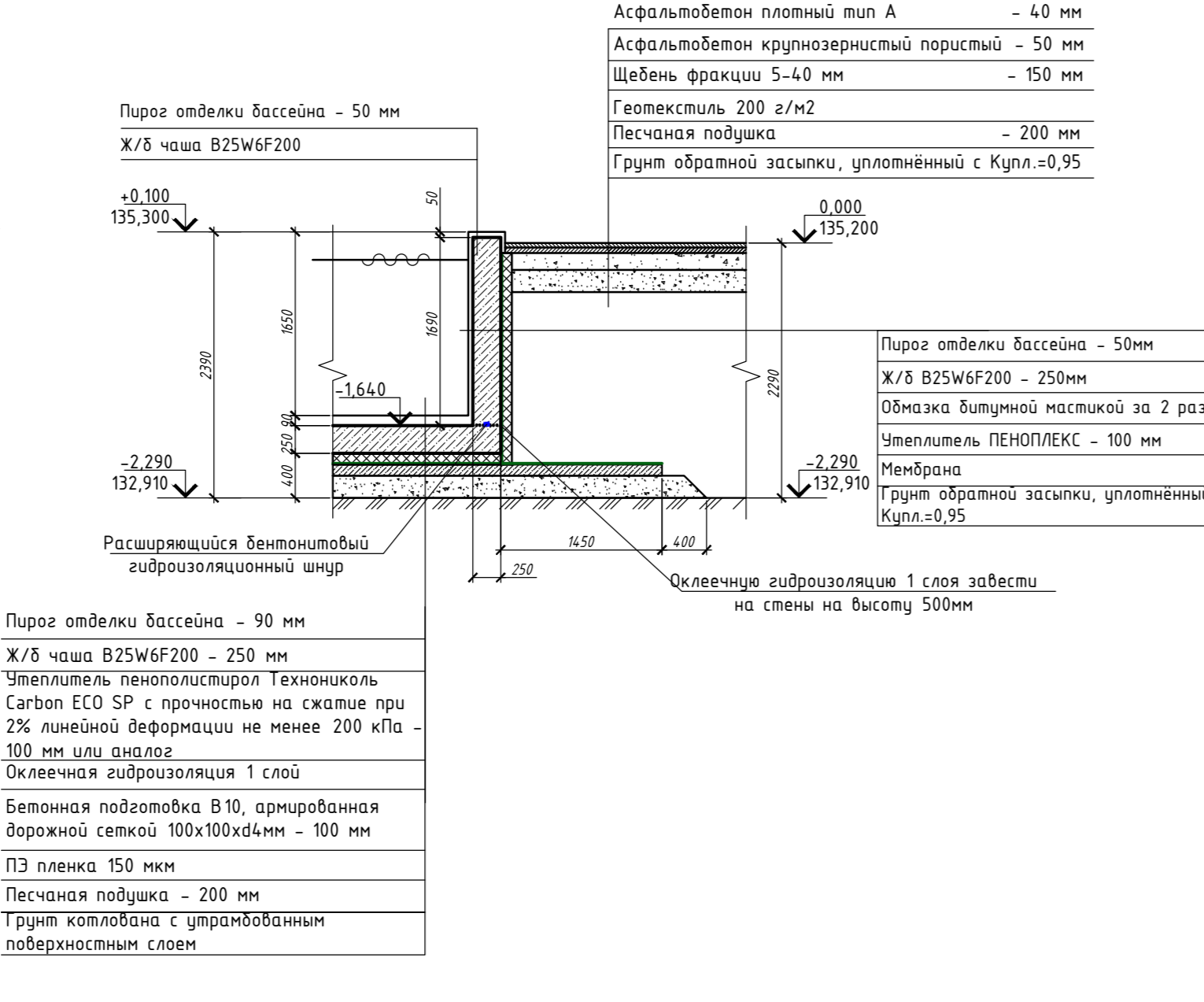
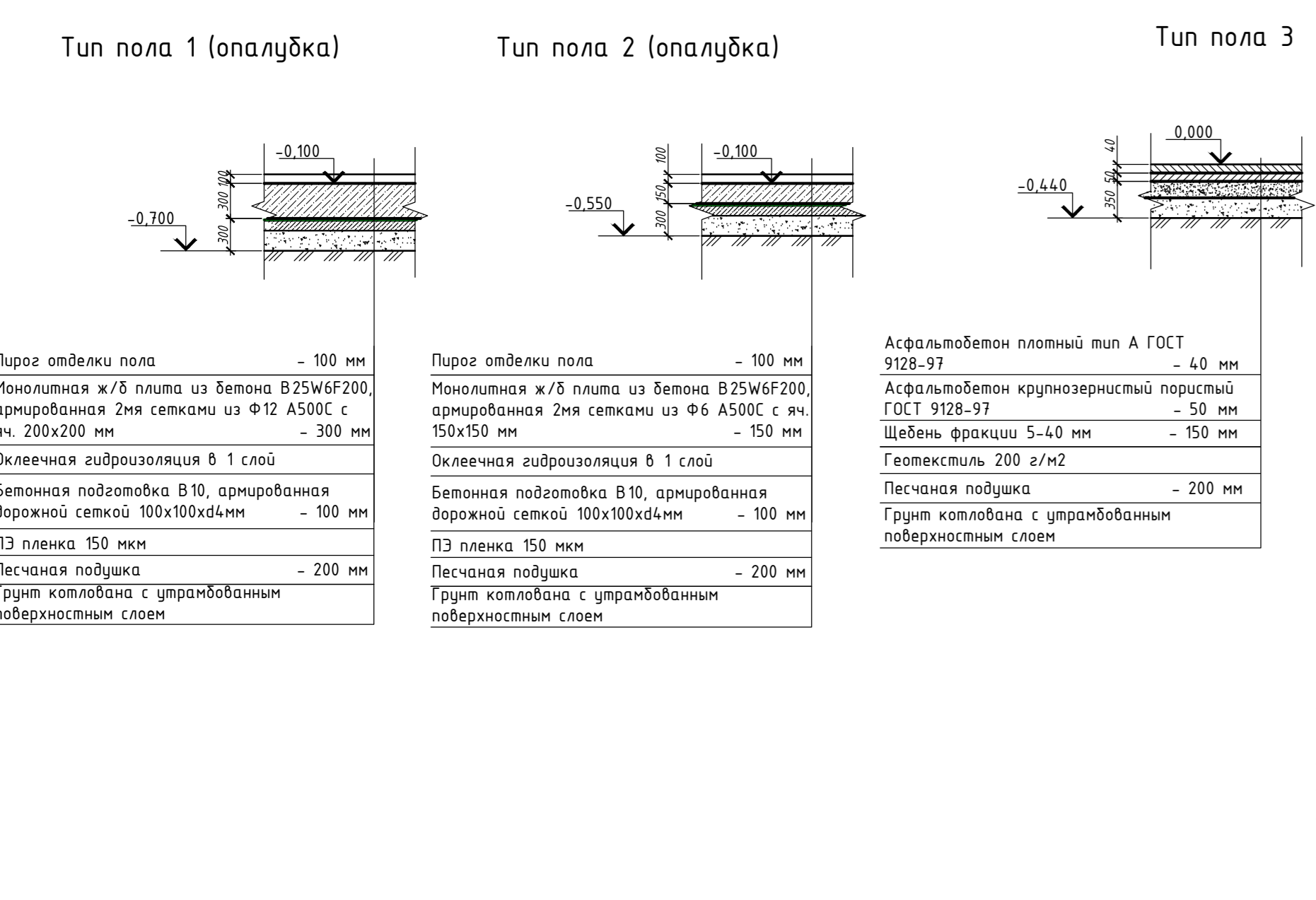
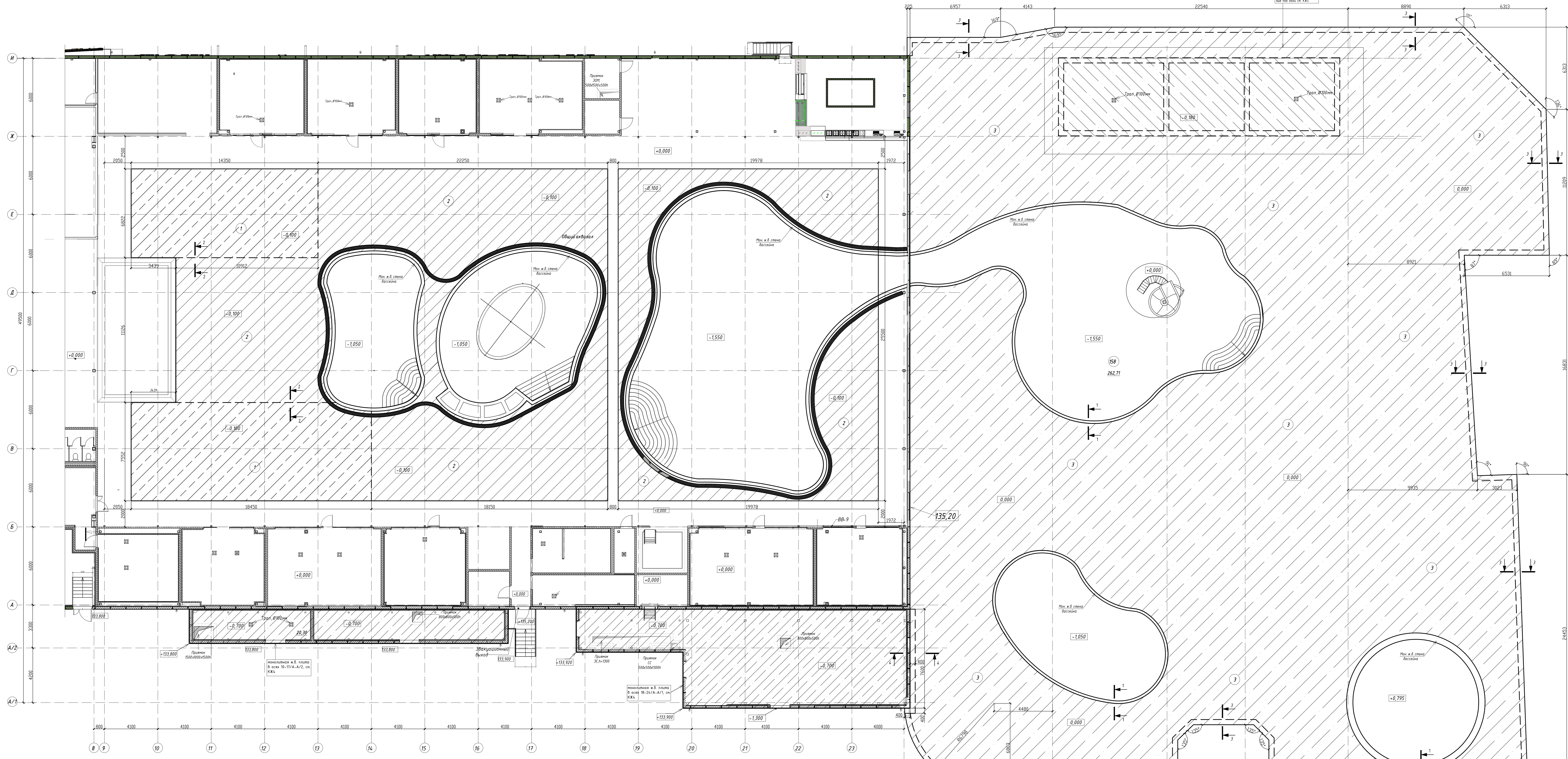
Марка элемента	Ведомость расхода стали конструкций, кг					
	Изделия арматурные					
	Арматура класса					
	A240		A500C		Всего	
	ГОСТ 34028-2016		ГОСТ 34028-2016			
	Ø8	Итого	Ø6	Ø12	Итого	
Тип пола 1, 2, 3	3904,5	3904,5	7362,8	5532,2	12895,0	16799,5
Итого:	3904,5	3904,5	7362,8	5532,2	12895,0	16799,5

Ведомость расхода бетона

Марка	Обозначение	Наименование	Кол., шт.	Масса ед., кг	Примечание
Полы -1, 2 тип					
	ГОСТ 26633-2015	Бетон В25 W6 F200			186,0 м³
	ГОСТ 26633-2015	Бетон В10			96,0 м³

Заказчик: ООО "СЗ "РДЛ" 190/23-Р-КЖ1					
"Акваларк. Термальный комплекс" по адресу: Московская область, г. Люберцы, ул. Калараш, д. 10 и ул. Красноармейская, д. 17.					
Изм.	Колуч.	Лист	№ док.	Подпись	Дата
Конструктор	Артюшенко				
Ген. Директор	Расказов В.И.				
ГИП	Дадонов А.О.				
ГАП	Язмуратова М.Д.				
Проверил	Пронин В.				
Термы			Стадия	Лист	Листов
			Р	1	
Ведомость рабочих чертежей основного комплекта КЖ. Ведомость ссылочных и прилагаемых документов. Ведомость подкомкомплектов рабочих чертежей. Общие указания					

План типов пола в осях 9-28/А/1-И



Условные обозначения

1 - тип пола
 2 - верх монолитной ж.б. плиты

Примечания

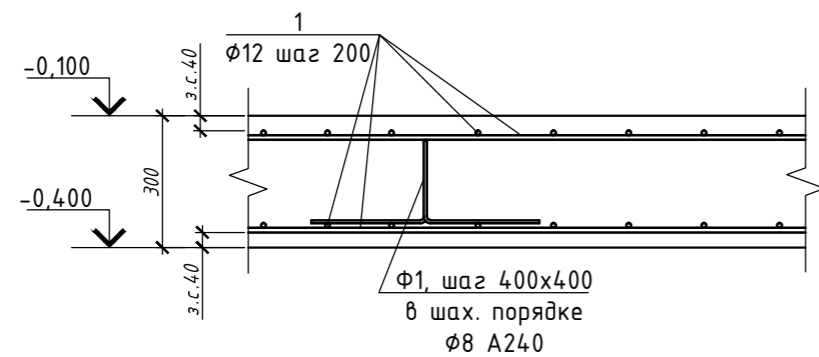
1. Размеры и привязка бассейнов см. альбом КХЗ.
2. Данный лист см. совместно с л. 3.
3. За относительную отметку 0,000 принята абсолютная отметка +134,75.
4. Для устройства полов разработка колодезя не требуется!

Заказчик: ООО "СЗ-Р/Л"					190/23-Р-КХЗ		
"Айвотек. Термальные комплексы" по адресу: Московская область, г. Истринский район, с/пос. Косово, д. 19 и м.п. Косово-Сельское, д. 17							
Имя	Фамилия	Имя	Фамилия	Дата	Сделка	Лист	Листов
Конструктор	Александр	Романов	Александр			2	
Ин. Дилетант	Александр	Романов	Александр				
Смет.	Александр	Романов	Александр				
Г.П.С.	Александр	Романов	Александр				
Проектировщик	Александр	Романов	Александр				

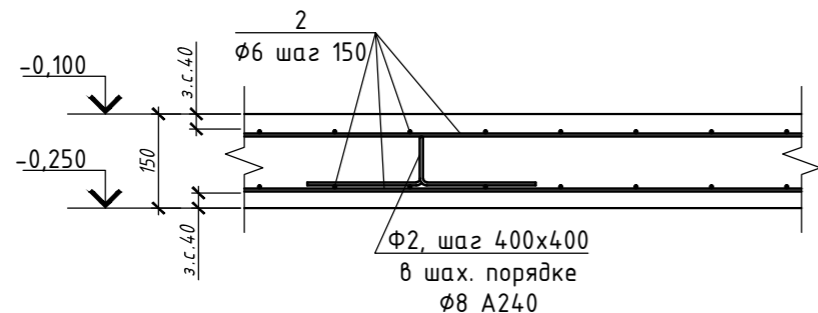
Исполнитель: И.П. Романов

Дата: 10.06.2023 г.

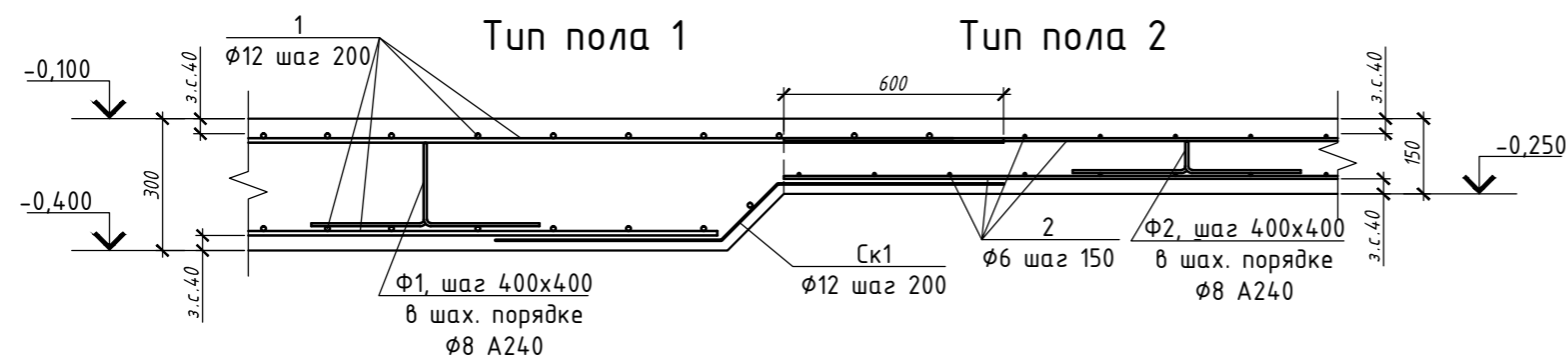
Тип пола 1 (армирование)



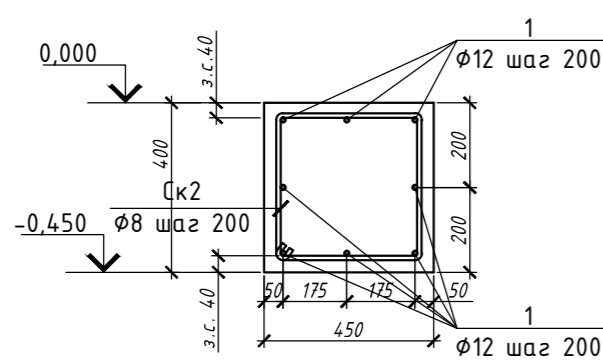
Тип пола 2 (армирование)



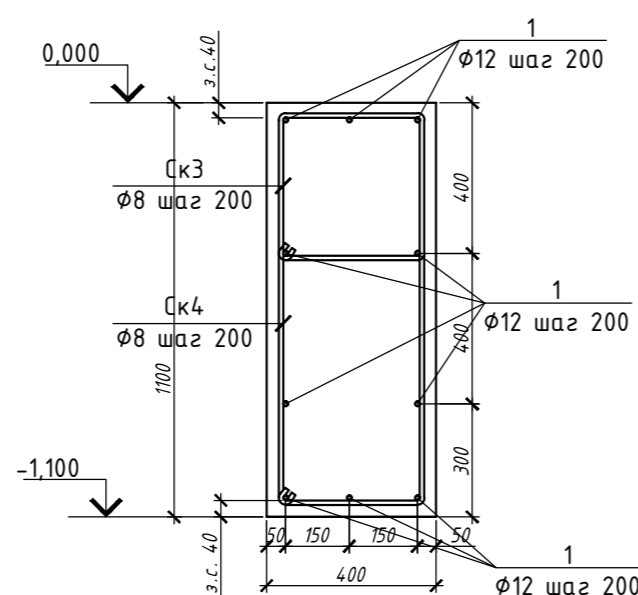
Сечение 1-1 (армирование)



Сечение 3-3 (армирование)



Сечение 4-4 (армирование)



Ведомость деталей

Поз.	Эскиз
Ск1	
Ск2	
Ск3	
Ск4	
Ф1**	
Ф2**	

Для позиций с обозначением ** размеры даны по внутренним граням стержней; для позиций без обозначений размеры даны по внешним граням стержней

Спецификация элементов на монолитную ж.б. плиту в осях 8-28/А/1-И

Поз.	Обозначение	Наименование	Кол.	Масса ед., кг	Примечание
монолитная ж.б. плита в осях 8-28/А/1-И					
Детали					
Прямые стержни					
1	ГОСТ 34028-2016	Ø 12 A500C L= 5925м.п.	-	0,888	5261,4
2	ГОСТ 34028-2016	Ø 6 A500C L= 18640м.п.	-	0,395	7362,8
Гнутые стержни					
Ск1	ГОСТ 34028-2016	Ø 12 A500C L= 1500	270	1,332	359,64
Ск2	ГОСТ 34028-2016	Ø 8 A240 L= 1600	450	0,632	284,4
Ск3	ГОСТ 34028-2016	Ø 8 A240 L= 1600	45	0,632	28,44
Ск4	ГОСТ 34028-2016	Ø 8 A240 L= 3000	45	1,19	53,55
Ф1	ГОСТ 34028-2016	Ø 8 A240 L= 1530	1500	0,604	1676,1
Ф2	ГОСТ 34028-2016	Ø 8 A240 L= 1230	4000	0,486	1944,0
Материалы					
		Подушка из песка средней крупности средней плотности с Купл.=0,95 под фундаментом			594,0 м ³
		Утеплитель пенополистирол Технониколь Carbon ECO SP с прочностью на сжатие при 2% линейной деформации не менее 200 кПа толщиной 100 мм или аналог			91,0 м ³
		Утеплитель ПЕНОПЛЕКС толщиной 50 мм			2,0 м ³
		ПЭ пленка 150 мкм			2970,0 м ²
		Геотекстиль 200 г/м2			2277,0 м ²
		Оклеенная гидроизоляция в 1 слой*			900,0 м ²
	ГОСТ 26633-2012	Бетонная подготовка В10			97,0 м ³
	ГОСТ 26633-2012	Бетон В25 W6 F200			190,0 м ³
	ГОСТ 32703-2014	Щебень фракции 5-40 мм			310,5 м ³
	ГОСТ 9128-97	Асфальтобетон плотный тип А толщиной 40мм			2070,0 м ²
	ГОСТ 9128-97	Асфальтобетон крупнозернистый пористый толщиной 50мм			2070,0 м ²

Примечания:

1. Данный лист см. совместно с л. 2.
2. За относительную отметку 0,000 принята абсолютная отметка +134,75.

					Заказчик: ООО "СЗ" РДЛ" 190/23-Р-КХ1	
					"Акварк. Термальный комплекс" по адресу: Московская область, г. Люберцы, ул. Калараш, д. 10 и ул. Красноармейская, д. 17.	
Изм.	Колуч.	Лист	№ док.	Подпись	Дата	
						Термы
						Р 3
Конструктор	Артюшенко					Тип пола 1 (армирование). Тип пола 2 (армирование). Сечение 1-1 (армирование). Спецификация элементов на монолитную ж.б. плиту в осях 8-28/А/1-И
Ген. Директор	Расказов В.И.					
ГИП	Дадонов А.О.					
ГАП	Язмуратова М.Д.					
Проверил	Пронин В					



Согласовано
 Взам. инв. №
 Подп. и дата
 Инв. № подл.