

# ООО "ЛЕКО-ПРОЕКТ"

Комплексное проектирование зданий и сооружений

г.Чехов, ул.Чехова, д.83; тел.: (496) 722-12-74; e-mail: lekopro@mail.ru; website: leko-pro.ru

выписка из реестра членов саморегулируемой организации о допуске от 15.01.2018 № 231, (номер в реестре СРО-П-027-18092009)

Заказчик: ООО "ПОЛИТЕХМЕД"

**Производственно-складское здание по адресу:**  
Московская область, город Краснознаменск, ул.Строителей, в районе  
"РВ-ВСО", на зем.уч. с КН 50:51:0020304:70.

Раздел 3. Архитектурные решения.

*28/23-3-АР*

ТОМ 3

г.Чехов 2023 г.

Ив. N подл.	
Подпись и дата	
Взамен инв. N	



# ООО "ЛЕКО-ПРОЕКТ"

Комплексное проектирование зданий и сооружений

г.Чехов, ул.Чехова, д.83; тел.: (496) 722-12-74; e-mail: lekopro@mail.ru; website: leko-pro.ru

выписка из реестра членов саморегулируемой организации о допуске от 15.01.2018 № 231, (номер в реестре СРО-П-027-18092009)

Заказчик: ООО "ПОЛИТЕХМЕД"

**Производственно-складское здание по адресу:**  
Московская область, город Краснознаменск, ул.Строителей, в районе  
"РВ-ВСО", на зем.уч. с КН 50:51:0020304:70.

Раздел 3. Архитектурные решения.

28/23-3-АР

ТОМ 3

Генеральный директор

И.А. Лернер

Главный инженер проекта

А.Н. Понкратов



г.Чехов 2023 г.

Взамен инв. N

Подпись и дата

Инв. N подл.

## СОДЕРЖАНИЕ

Обозначение	Наименование	Примечание
1	2	3
28/23-3-АР-С	<b>Содержание тома</b>	
28/23-3-АР-СП	<b>Состав проектной документации</b>	
	Свидетельство о допуске к определенному виду или видам работ.	
	<b>Пояснительная записка</b>	
а	Описание внешнего вида объекта капитального строительства, описание и обоснование пространственной, планировочной и функциональной организации объекта капитального строительства	8
б	Обоснование принятых объемно-пространственных и архитектурно-художественных решений, в том числе в части соблюдения предельных параметров разрешенного строительства объекта капитального строительства	10
б_1	Обоснование принятых архитектурных решений в части обеспечения соответствия зданий, строений и сооружений установленным требованиям энергетической эффективности	11
б_2	Перечень мероприятий по обеспечению соблюдения установленных требований энергетической эффективности к архитектурным решениям, влияющим на энергетическую эффективность зданий, строений и сооружений	11
в	Описание и обоснование использованных композиционных приемов при оформлении фасадов и интерьеров объекта капитального строительства	11

Согласовано

Разработал

Инв. № подл.

Подп. и дата

Инв. № подл.

ООО "ПОЛИТЕХМЕД"

28/23-3-АР-С

Изм.	Кол.	Лист	№	Подп.	Дата
------	------	------	---	-------	------

Разраб. Лапина

ГИП Понкратов

Рук.гр. Лапина

Производственное здание.

Пояснительная записка

Стадия	Лист	Листов
--------	------	--------

П	1	14
---	---	----

ООО «Леко-проект»

г	Описание решений по отделке помещений основного, вспомогательного, обслуживающего и технического назначения	13
д	Описание архитектурных решений, обеспечивающих естественное освещение помещений с постоянным пребыванием людей	13
д_1	Результаты расчетов продолжительности инсоляции и коэффициента естественной освещенности	
е	Описание архитектурно-строительных мероприятий, обеспечивающих защиту помещений от шума, вибрации и другого воздействия	13
з	Описание и обоснование принятых объемно-планировочных решений объекта капитального строительства, обеспечивающих в том числе соблюдение санитарно-эпидемиологических требований	13
з_1	Сведения о номенклатуре, компоновке и площадях основных производственных, экспериментальных, сборочных, ремонтных и иных цехов, а также лабораторий, складских и административно-бытовых помещений, иных помещений вспомогательного и обслуживающего назначения - для объектов производственного назначения;	
	<b>Графическая часть</b>	
и	отображение фасадов	
к	цветовое решение фасадов (при необходимости)	
л	поэтажные планы зданий и сооружений с приведением экспликации помещений - для объектов непромышленного назначения;	

Инв. № подл.	Подп. и дата	Взап. инв. №							Лист 2
			Изм.	Кол.	Лист	№	Подп.	Дата	

28/23-3-AP

## СОСТАВ ПРОЕКТНОЙ ДОКУМЕНТАЦИИ

Номер тома	Обозначение	Наименование	Примеч.
1	28/23-1-ПЗ	<b>Раздел 1. Пояснительная записка.</b>	
2	28/23-2-ПЗУ	<b>Раздел 2. Схема планировочной организации земельного участка.</b>	
3	28/23-3-АР	<b>Раздел 3. Объемно-планировочные и архитектурные решения.</b>	
4	28/23-4-КР	<b>Раздел 4. Конструктивные решения.</b>	
		<b>Раздел 5. Сведения об инженерном оборудовании, о сетях инженерно-технического обеспечения.</b>	
5.1	28/23-5-ИОС 1 ЭО,ЭМ	Подраздел 5.1. Система электроснабжения.	
5.2	28/23-5-ИОС 2 НВК,ВК	Подраздел 5.2. Система водоснабжения.	
5.3	28/23-5-ИОС 3 НВК,ВК	Подраздел 5.3. Система водоотведения.	
5.4	28/23-5-ИОС 4 ОВ	Подраздел 5.4. Отопление, вентиляция и кондиционирование воздуха, тепловые сети.	
5.5	28/23-5-ИОС 5 СС	Подраздел 5.5. Сети связи.	
7	28/23-7-ПОС	<b>Раздел 7. Проект организации строительства.</b>	
8	28/23-8-ООС	<b>Раздел 8. Мероприятия по охране окружающей среды.</b>	
9	28/23-9-ПБ	<b>Раздел 9. Мероприятия по обеспечению пожарной безопасности.</b>	
11	28/23-11-ОДИ	<b>Раздел 10. Мероприятия по обеспечению доступа инвалидов к объекту капитального строительства.</b>	

Взаим. инв. №	
Подп. и дата	
Инв. № подл.	

Изм.	Кол.	Лист	№	Подп.	Дата	28/23-3-АР	Лист 3
------	------	------	---	-------	------	------------	-----------

УТВЕРЖДЕНА  
приказом Федеральной службы  
по экологическому, технологическому  
и атомному надзору  
от 16 февраля 2017 № 58

## ВЫПИСКА ИЗ РЕЕСТРА ЧЛЕНОВ САМОРЕГУЛИРУЕМОЙ ОРГАНИЗАЦИИ

«15» января 2018 г.

№0000000000000000000000000000027

**Саморегулируемая организация Ассоциация проектных компаний «Межрегиональная  
ассоциация проектировщиков»**

107113, РФ, г. Москва, ул. Маленковская, д.32, стр.3, www.portal-sro.ru  
Регистрационный номер в государственном реестре саморегулируемых организаций  
СРО-П-027-18092009

№ п/п	Наименование	Сведения
1	Сведения о члене саморегулируемой организации: идентификационный номер налогоплательщика, полное и сокращенное (при наличии) наименование юридического лица, адрес места нахождения, фамилия, имя, отчество индивидуального предпринимателя, дата рождения, место фактического осуществления деятельности, регистрационный номер члена саморегулируемой организации в реестре членов и дата его регистрации в реестре членов	ИНН 5048009770; Общество с ограниченной ответственностью "Леко-Проект"; (ООО "Леко-Проект"); 142305, Московская область, г. Чехов, ул. Чехова, д. 83; Регистрационный номер в реестре членов: 231; Дата регистрации в реестре членов: 15.01.2018 г.
2	Дата и номер решения о приеме в члены саморегулируемой организации, дата вступления в силу решения о приеме в члены саморегулируемой организации	Решение Правления №005-2018 от 15.01.2018 г. действует с 15.01.2018 г.
3	Дата и номер решения об исключении из членов саморегулируемой организации, основания исключения	-
4	Сведения о наличии у члена саморегулируемой организации права соответственно выполнять инженерные изыскания, осуществлять подготовку проектной документации, строительство, реконструкцию, капитальный ремонт объектов капитального строительства по договору подряда на выполнение инженерных изысканий, подготовку проектной документации, по договору строительного подряда, заключаемым с использованием конкурентных способов заключения договоров: а) в отношении объектов капитального строительства (кроме особо опасных, технически сложных и уникальных объектов, объектов использования атомной энергии);	Имеет право осуществлять подготовку проектной документации по договору подряда на подготовку проектной документации, заключаемым с использованием конкурентных способов заключения договоров в отношении



ИРИНА ВЕРНА  
главный бухгалтер  
ДЕРНЕР Т.А.

Взап. инв. №	Подп. и дата	Инв. № подл.

Изм.	Кол.	Лист	№	Подп.	Дата

28/23-3-AP

Лист  
4



№ п/п	Наименование	Сведения
	<p>б) в отношении особо опасных, технически сложных и уникальных объектов капитального строительства (кроме объектов использования атомной энергии);</p> <p>в) в отношении объектов использования атомной энергии</p>	<p>объектов капитального строительства (кроме особо опасных, технически сложных и уникальных объектов, объектов использования атомной энергии)</p> <p>Отсутствует право осуществлять подготовку проектной документации по договору подряда на подготовку проектной документации, заключаемым с использованием конкурентных способов заключения договоров в отношении особо опасных, технически сложных и уникальных объектов капитального строительства (кроме объектов использования атомной энергии)</p> <p>Отсутствует право осуществлять подготовку проектной документации по договору подряда на подготовку проектной документации, заключаемым с использованием конкурентных способов заключения договоров в отношении объектов использования атомной энергии</p>
5	Сведения об уровне ответственности члена саморегулируемой организации по обязательствам по договору подряда на выполнение инженерных изысканий, подготовку проектной документации, по договору строительного подряда, в соответствии с которым указанным членом внесен взнос в компенсационный фонд возмещения вреда	Не превышает двадцать пять миллионов рублей (первый уровень ответственности члена саморегулируемой организации)
6	Сведения об уровне ответственности члена саморегулируемой организации по обязательствам по договорам подряда на выполнение инженерных изысканий, подготовку проектной документации, по договорам строительного подряда, заключаемым с использованием конкурентных способов заключения договоров, в соответствии с которым указанным членом внесен взнос в компенсационный фонд обеспечения договорных обязательств	Не превышает двадцать пять миллионов рублей (первый уровень ответственности члена саморегулируемой организации)
7	Сведения о приостановлении права выполнять инженерные изыскания, осуществлять подготовку проектной документации, строительство, реконструкцию, капитальный ремонт объектов капитального строительства	

Руководитель управления  
технического  
регулирующего



*(Handwritten signature)*  
\_\_\_\_\_  
(подпись)

Мальцева Л.П.



БЕРНА  
БУХГАЛТЕР  
ДЕРНЕР Т.А.

Взаим. инв. №	Подп. и дата	Инв. № подл.
---------------	--------------	--------------

Изм.	Кол.	Лист	№	Подп.	Дата

28/23-3-AP

Лист  
5

## Гарантийная запись

Проект разработан в соответствии с государственными нормами, правилами, стандартами, заданием на проектирование, градостроительным планом земельного участка, градостроительным регламентом, документами об использовании земельного участка для строительства, а также техническими регламентами, в том числе устанавливающими требования по обеспечению безопасной эксплуатации зданий, строений, сооружений и безопасного использования прилегающих к ним территорий, и с соблюдением технических условий.

Главный инженер проекта \_\_\_\_\_



\_\_\_\_\_ Понкратов А.Н.

Взаим. инв. №
Подп. и дата
Инв. № подл.

Изм.	Кол.	Лист	№	Подп.	Дата

28/23-3-AP

Лист
6



## Исходные данные для подготовки проектной документации.

1. Техническое задание на проектирование от 30 августа 2023 г.;
2. Градостроительного плана земельного участка № РФ-50-3-22-0-00-2023-27271-0 от 26.07.2023г.
3. Технический отчет ООО «ПрофГеоКом» по результатам инженерно-геодезических изысканий на объекте, «Производственное здание по адресу: «Московская обл., г.Краснознаменск, ул.Строителей, в районе «РВ-ВСО» на земельном участке с КН:50:51:0020304:70». Топографическая съёмка в масштабе 1:500. Москва 2023г.
4. Технический отчет ООО «Эстейт 3Д» инженерно-геологические изыскания, объект: «Производственное здание по адресу: «Московская обл., г.Краснознаменск, ул.Строителей, в районе «РВ-ВСО» на земельном участке с КН:50:51:0020304:70», Москва 2023г.;
5. Технический отчет ООО «ЭкоЭксперт» по инженерно-экологическим изысканиям, объект: «Производственное здание по адресу: «Московская обл., г.Краснознаменск, ул.Строителей, в районе «РВ-ВСО» на земельном участке с КН:50:51:0020304:70», Москва 2023г.;
6. ТУ для присоединения к электрическим сетям АО «Мособлэнерго» №2304211/РУ/1/КЗ;
- 7.
8. ТУ для присоединения к централизованным сетям холодного водоснабжения № 01/882 от 29.09.2023г.;
8. ТУ для присоединения к централизованным сетям водоотведения № 01/883 от 29.09.2023г.;
9. ТУ для подключения системы отвода поверхностных вод с территории ООО «ПК-МЕТАЛЛУМ» в систему ливневой канализации г.о.Краснознаменск Московской области №01/232 от 21.03.2023г.;
10. Договор аренды земельного участка № 3, от 5 мая 2022г.;
11. Справка Министерства экологии и природопользования Московской области об отсутствии сведений о местах обитания (произрастания) видов растений и животных, занесенных в Красную книгу Московской области, в районе расположения испрашиваемого земельного участка от 07.07.2023г.;
12. Справка об отсутствии в границах земельного участка особо охраняемых природных территорий регионального значения и их охранных зон в соответствии со Схемой развития и размещения особо охраняемых природных территорий в Московской области, утвержденной постановлением Правительства Московской области от 11.02.2009 № 106/5 от 07.07.2023г.;
13. Заключение о наличии объектов культурного наследия на земельных участках, подлежащих хозяйственному освоению, и о соответствии их планируемого использования утвержденным режимам использования земель и градостроительным регламентам в зонах охраны объектов культурного наследия № В002-5962362947-73417754 от 13.07.2023.
14. Справка № Р001-2692164392-68249131 от 30.01.2023 о пересечении границ земель лесного фонда с границами земель в составе иных категорий;
15. Сведения из Единого реестра субъектов малого и среднего предпринимательства № ЮЭ9965-23-19707127 от 03.03.2023г.;
16. Письмо Комитета по архитектуре и градостроительству Московской области (МОСОБЛАРХИТЕКТУРА) об отсутствии необходимости рассмотрения архитектурно-градостроительного облика № 29Исх-2812/04-02 от 02.03.2023г.;
17. Технические условия согласование на присоединение (примыкание) к автомобильной дороге (46-052) ул. Индустриальная, IV категории, общего пользования, объекта (производственное здание), расположенного на земельном участке с кадастровым номером 50:51:0020304:70, Московская обл., г.о. Краснознаменск № Р001-5962362947-76208134 от 13.09.2023 г.;
18. Заключение о согласовании строительства, размещения объекта в пределах границ зон аэродромов государственной авиации (Остафьево) № Р001-5962362947-76221968 от 15.09.2023г.;

Взаим. инв. №	Подп. и дата	Инв. № подл.							Лист
			Изм.	Кол.	Лист	№	Подп.	Дата	28/23-3-АР

19. Заключение о согласовании строительства (реконструкции), размещения объекта в пределах границ зон аэродромов государственной авиации (Кубинка) № P001-5962362947-76219056.

### Перечень используемой нормативной документации.

Перечень основных норм:

ГОСТ 27751-2014 "Надежность строительных конструкций и оснований. Основные положения".

ГОСТ 31937-2011 "Здания и сооружения. Правила обследования и мониторинга технического состояния".

СП 15.13330.2012 "СНиП II-22-81\* "Каменные и армокаменные конструкции".

СП 16.13330.2011 "СНиП II-23-81\* "Стальные конструкции".

СП 17.13330.2011 "СНиП II-26-76 "Кровли".

СП 18.13330.2011 "СНиП II-89-80\* "Генеральные планы промышленных предприятий".

СП 20.13330.2011 "СНиП 2.01.07-85\* "Нагрузки и воздействия".

СП 22.13330.2011 "СНиП 2.02.01-83\* "Основания зданий и сооружений".

СП 28.13330.2012 "СНиП 2.03.11-85 "Защита строительных конструкций от коррозии".

СП 29.13330.2011 "СНиП 2.03.13-88 "Полы".

СП 30.13330.2012 "СНиП 2.04.01-85\* Внутренний водопровод и канализация зданий".

СП 31.13330.2012. "СНиП 2.04.02-84\* "Водоснабжение. Наружные сети и сооружения".

СП 31-110-2003 "Проектирование и монтаж электроустановок жилых и общественных зданий" и других нормативных актов, действующих на территории РФ.

СП 32.13330.2012 "СНиП 2.04.03-85 "Канализация. Наружные сети и сооружения".

СП 37.13330.2012 "СНиП 2.05.07-91\* "Промышленный транспорт".

СП 34.13330.2012 "СНиП 2.05.02-85\* "Автомобильные дороги".

СП 41.13330.2012 "СНиП 2.06.08-87 "Бетонные и железобетонные конструкции гидротехнических сооружений".

СП 42.13330.2011 "СНиП 2.07.01-89\* "Градостроительство. Планировка и застройка городских и сельских поселений".

СП 43.13330.2012 "СНиП 2.09.03-85 "Сооружения промышленных предприятий".

СП 44.13330.2012 "СНиП 2.09.04-87 "Административные и бытовые здания".

СП 47.13330.2012 "СНиП 11-02-96 "Инженерные изыскания для строительства. Основные положения".

СП 50.13330.2012 "СНиП 23-02-2003 "Тепловая защита зданий".

СП 51.13330.2011 "СНиП 23-03-2003 "Защита от шума".

СП 52.13330.2011 "СНиП 23-05-95\* "Естественное и искусственное освещение".

СП 56.13330.2011 "СНиП 31-03-2001 "Производственные здания".

СП 59.13330.2012 "СНиП 35-01-2001 "Доступность зданий и сооружений для маломобильных групп населения".

СП 60.13330.2012 "СНиП 41-01-2003 "Отопление, вентиляция и кондиционирование воздуха".

СП 61.13330.2012 "СНиП 41-03-2003 "Тепловая изоляция оборудования и трубопроводов".

СП 63.13330.2012 "СНиП 52-01-2003 "Бетонные и железобетонные конструкции. Основные положения".

СП 70.13330.2012 "СНиП 3.03.01-87 "Несущие и ограждающие конструкции".

СП 89.13330.2012 "СНиП II-35-76 "Котельные установки".

СП 113.13330.2012 "СНиП 21-02-99\* "Стоянки автомобилей".

СП 118.13330.2012 "СНиП 31-06-2009 "Общественные здания и сооружения".

СП 128.13330.2012 "СНиП 2.03.06-85 "Алюминиевые конструкции".

СП 131.13330.2012 "СНиП 23-01-99\* "Строительная климатология".

Взаим. инв. №							28/23-3-AP	Лист 8
Подп. и дата								
Инв. № подл.	Изм.	Кол.	Лист	№	Подп.	Дата		

СП 132.13330.2011 "Обеспечение антитеррористической защищенности зданий и сооружений. Общие требования проектирования".

«Технический регламент о требованиях пожарной безопасности» Федеральный закон от 22.07.2008 N 123-ФЗ

СП 1.13130.2009 Системы противопожарной защиты. Эвакуационные пути и выходы.

СП 2.13130.2009 Системы противопожарной защиты. Обеспечение огнестойкости объектов защиты.

СП 4.13130.2009 Системы противопожарной защиты. Ограничение распространения пожара на объектах защиты.

СП 12.13130.2009 Системы противопожарной защиты. Определение категорий помещений, зданий и наружных установок по взрывопожарной и пожарной опасности

СП 31-110-2003 "Проектирование и монтаж электроустановок жилых и общественных зданий" и других нормативных актов, действующих на территории РФ.

Инв. № подл.	Подп. и дата	Взап. инв. №							Лист
Изм.	Кол.	Лист	№	Подп.	Дата	28/23-3-AP			

**а) Описание внешнего вида объекта капитального строительства, описание и обоснование пространственной, планировочной и функциональной организации объекта капитального строительства.**

Проектируемое производственное здание расположено по адресу: Московская область, город Краснознаменск, ул.Строителей, в районе «РВ-ВСО», на зем.уч. с КН 50:51:0020304:70.

В настоящее время на земельном участке находятся существующее производственное здание и сооружения инженерного назначения.

Проектируемый объект расположен на земельном участке с кадастровым номером: 50:51:0020304:70. Согласно данным кадастровых документов земельный участок находится на землях населенных пунктов с разрешенным использованием: для строительства и размещения объектов производственной деятельности.

Площадь земельного участка – 15 000 кв.м.

Проектируемое производственное здание представляет собой прямоугольный одноэтажный объем с двухэтажной административно-бытовой встройкой, с максимальными размерами в осях 30,000 x 42,000 м.

Высота зданий от отметки чистого пола – 9,242 м.

За относительную отметку 0.000 принята абсолютная отметка 201,62, которая является отметкой чистого пола;

Степень огнестойкости здания – IV;

Класс конструктивной пожарной опасности здания – С0;

Класс функциональной пожарной опасности помещений объекта:

- Ф 5.1 Производственные здания и сооружения, производственные и лабораторные помещения, мастерские;

- Ф 3.6 Бытовые помещения;

Уровень ответственности здания - II (нормальный).

Для расчёта ограждающих конструкций приняты следующие данные:

- средняя температура наиболее холодной пятидневки с обеспеченностью 0,92 - 28°C;

- продолжительность отопительного периода со среднесуточной температурой наружного воздуха ниже или равной 8°C - 216 суток. Средняя температура наружного воздуха за этот период - 3,1°C.

Согласно техническому заданию состав и численность персонала принять следующим:

- административные работники - 5 чел.;

- рабочие - 9 чел.

Режим работы в одну смену.

Проектируемое здание предназначено для обработки металла.

Функционально здание делится на производственную часть и административно-бытовую часть. Административно-бытовая часть в осях 1-6 и Ж-И предназначена для размещения на первом этаже помещений для обслуживания рабочего персонала и инженерных помещений, а на втором этаже – размещения офисов.

При входе в здание, попадаем в лестничную клетку, при выходе из нее, справа расположены инженерные помещения и санузлы, а слева производственное помещение. Далее на втором этаже – офисы. Группа производственных процессов В. Гардеробные предусмотрены в существующем здании. На втором этаже размещены офисы. Естественное освещение помещений с постоянным пребыванием людей осуществляется через боковые световые проемы в наружных стенах здания.

Инв. № подл.	Подп. и дата	Взаим. инв. №							Лист
									28/23-3-AP
			Изм.	Кол.	Лист	№	Подп.	Дата	10

**ТЕХНИКО-ЭКОНОМИЧЕСКИЕ ПОКАЗАТЕЛИ.**

<b>№ п/п</b>	<b>Наименование</b>	<b>Ед. изм.</b>	<b>Кол-во</b>	<b>Примеч.</b>
1	<b>Площадь застройки:</b>	м.кв.	<u>1 297,60</u>	
2	<b>Общая площадь:</b>	м.кв	<u>1 434,30</u>	
3	<b>Площадь наземная</b>	м.кв.	<u>1 434,30</u>	
4	<b>Площадь подземная</b>	м.кв.	отсутствует	
5	<b>Этажность здания</b>	эт.	1-2 этажа	
6	<b>Высота каждого из неповторяющихся этажей</b>	м	6,18 м (до низа фермы), 3,55 м (до низа балки)	
7	<b>Строительный объем</b>	м.куб.	11 350	
8	<b>Количество работников</b>	чел.	14	

**б) Обоснование принятых объемно-пространственных и архитектурно-художественных решений.**

Проектируемое производственное здание представляет собой прямоугольный одноэтажный объем с двухэтажной административно-бытовой встройкой, с максимальными размерами в осях 30,000 х 42,000 м. Высота зданий от отметки чистого пола – 9,242 м.

В качестве основного материала для стен использованы сэндвич-панели.

- Ограждающие конструкции – сэндвич-панели толщиной 100мм;
- Несущие элементы – металлические колонны, фермы и балки;
- Внутренние перегородки предусматриваются толщиной 100 мм – сэндвич-панели и толщиной 100мм - ПГП;
- Кровля – двухскатная - сэндвич-панели кровельные с минераловатным утеплителем 150мм. Наружный водосток;
- Окна - из ПВХ профиля, заполнение стеклопакетами;
- Двери – из ПВХ профиля, заполнение стеклопакетами, общая высота дверей 2,4 и 2,1м;
- Двери противопожарные – металлические глухие, общая высота дверей 2,1 м;

**б\_1) обоснование принятых архитектурных решений в части обеспечения соответствия зданий, строений и сооружений установленным требованиям энергетической эффективности.**

Проектом предусматривается теплоизоляция ограждающих конструкций отапливаемого здания для приведения к требованиям СП 50.13330.2012.

Взаи. инв. №	
Подп. и дата	
Инв. № подл.	

Изм.	Кол.	Лист	№	Подп.	Дата	28/23-3-AP		Лист
								11



Наружные стены и покрытие здания предусматривается из сэндвич-панелей с утеплителем.

Объемно-планировочное решение здания решено с учетом требований теплоэнергетической эффективности в эксплуатации.

Здание представляет собой простой компактный объем, форма здания - прямоугольная, что обеспечивает наиболее рациональное использование тепловой энергии на отопление.

**б\_2) перечень мероприятий по обеспечению соблюдения установленных требований энергетической эффективности к архитектурным решениям, влияющим на энергетическую эффективность зданий, строений и сооружений.**

Коэффициент остекленности фасада здания не превышает нормативное значение 0,25 и 0,15 по СП 50.13330.2012, установленное для административно-бытовых и производственных зданий. Для остекления оконных блоков в проекте принят двухкамерный стеклопакет из стекла с теплоотражающим покрытием в ПВХ переплетах, соответствующий требованиям СП 23-101-2004 по сопротивлению теплопередаче.

С целью снижения теплопотерь здания в процессе эксплуатации на основном входе в здания для наружных дверей проектом предусмотрено установка устройств для самозакрывания и контурного уплотнения в притворах. Все притворы окон должны содержать уплотнительные прокладки (не менее двух) из силиконовых материалов или морозостойкой резины.

**в) Описание и обоснование использованных композиционных приемов при оформлении фасадов и интерьеров объекта.**

Построение композиции фасадов базируется на гармоничном, единстве внешнего объема здания с пространством интерьеров и окружающей среды, которое способствует созданию художественно завершенного целого.

Фасад проектируемого здания типичен для производственных зданий. Прост в исполнении и дальнейшей эксплуатации.

Архитектурно-художественный облик здания решается за счет сочетания сэндвич-панелей и ритмичного размещения витражного остекления.

На главных фасадах объекта над входом крепится козырек.

**Отделка наружная.**

**Наружные стены:**

Наружные стены – Сэндвич-панель RAL 7004 (серый), горизонтальная раскладка, размеры - 6м\*1,19м;

Окна – из ПВХ профиля, заполнение стеклопакетами; гладкий белый RAL – 9003, матовый, наличники - RAL – 9003 белый, стекло без тонировки прозрачное;

Двери – из ПВХ профиля, заполнение стеклопакетами, белый, матовый цвет – RAL 9003, стекло без тонировки прозрачное;

Двери противопожарные – металлические глухие, серый, матовый цвет – RALL 7004, общая высота дверей 2,1 м, ширина - 1,0 м, ручки из нержавеющей стали, глянцевые;

Взаи. инв. №							Лист
Подп. и дата							12
	Инв. № подл.	Изм.	Кол.	Лист	№	Подп.	Дата

Ворота – секционные металлические, серый, матовый цвет – RALL 7004, наличники - RAL – 7004 серый;

Кровля – двухскатная - сэндвич-панели кровельные с минераловатным утеплителем 150мм.

Водосточные трубы и водостоки - металлические, окраска в заводских условиях - серый, матовый цвет – RALL 7004;

Декоративные рекламные конструкции – настоящим проектом разработка рекламной конструкции не предусмотрена;

Козырек – композитные панели, типа "Dibond", гладкая, глянцевая поверхность, RAL 7004 (цвет серый), облицовка по металлическому каркасу.

**г) Описание решений по отделке помещений основного, вспомогательного, обслуживающего и технического назначения.**

Настоящим проектом внутренняя отделка здания не предусмотрена. Интерьеры здания будет выполнять арендатор по своему усмотрению.

**д) Описание архитектурных решений, обеспечивающих естественное освещение помещений с постоянным пребыванием людей.**

Естественное освещение помещений с постоянным пребыванием людей осуществляется через боковые световые проемы в наружных стенах здания. Ориентация запроектированных помещений по сторонам света:

В основном офисы имеют одностороннюю ориентацию, окна обращены на восток. Производственное помещение имеет двухстороннюю ориентацию: на север и юг. Данные помещения освещаются через витражные окна и остекленные дверные проемы.

**д\_1) Результаты расчетов продолжительности инсоляции и коэффициента естественной освещенности.**

Согласно СП 52.13330.2016 продолжительность инсоляции в производственных зданиях не регламентируется.

**е) Описание архитектурно-строительных мероприятий, обеспечивающих защиту помещений от шума, вибрации и другого воздействия.**

С целью исключения и снижения воздействия вибраций на строительные конструкции вентиляционное оборудование необходимо крепить используя специальные звукоизолирующие и антивибрационные крепления фирмы Vibrofix(Виброфикс) или аналогичные.

**ж) описание решений по светоограждению объекта, обеспечивающих безопасность полета воздушных судов.**

Не требуется.

Взаим. инв. №
Подп. и дата
Инв. № подл.

Изм.	Кол.	Лист	№	Подп.	Дата	28/23-3-AP	Лист
							13

**з) Описание и обоснование принятых объемно-планировочных решений объекта капитального строительства, обеспечивающих в том числе соблюдение санитарно-эпидемиологических требований.**

Объемно-планировочные решения по зданию выполнены на основании современных требований к его технологическому оснащению и эксплуатации с учетом принципов и особенностей размещения здания на отведенном участке, особенностей рельефа и окружающего пространства с учетом требований по оптимальной ориентации проектируемого здания по сторонам света и выполнению иных градостроительных и архитектурных требований.

**з\_1) Сведения о номенклатуре, компоновке и площадях основных производственных, экспериментальных, сборочных, ремонтных и иных цехов, а также лабораторий, складских и административно-бытовых помещений, иных помещений вспомогательного и обслуживающего назначения - для объектов производственного назначения.**

Планировка производственного здания выполнена в соответствии с заданием на проектирование от Заказчика, пожарными и санитарными нормами.

Инв. № подл.						28/23-3-AP	Лист
							14
Взаим. инв. №							
Подп. и дата							
	Изм.	Кол.	Лист	№	Подп.	Дата	

## Ведомость чертежей марки "АР"

Лист	Наименование	Примечания
АР-1	Общие данные. Ведомость чертежей.	
АР-2	Цветовое решение фасада в осях И-А. Ведомость наружной отделки. М 1:100	
АР-3	Цветовое решение фасада в осях 1-6. Ведомость наружной отделки. М 1:100	
АР-4	Цветовое решение фасада в осях А-И. Ведомость наружной отделки. М 1:100	
АР-5	Цветовое решение фасада в осях 6-1. Ведомость наружной отделки. М 1:100	
АР-6	Фасад в осях И-А. М 1:100	
АР-7	Фасад в осях 1-6. М 1:100	
АР-8	Фасад в осях А-И. М 1:100	
АР-9	Фасад в осях 6-1. М 1:100	
АР-10	План на отм. +0,000. М 1:200	
АР-11	План на отм. +4,000. М 1:200	
АР-12	План кровли. М 1:200	
АР-13	Разрез 1-1. М 1:100	
АР-14	Разрез 2-2. М 1:100	

### Общие данные.

В данной проектной документации разработаны чертежи архитектурных решений производственно-складского здания, расположенного по адресу: Московская область, город Краснознаменск, ул. Строителей, в районе "РВ-ВСО", на зем.уч. с КН 50:51:0020304:70.

Здание представляет собой одноэтажное строение с двухэтажной встройкой для размещения административно бытовых помещений. Имеет простую прямоугольную форму, с максимальными размерами в осях 42,000 x 30,000 м. Высота здания от отметки чистого пола - 9,242м.

Архитектурно-художественный облик здания решается за счет сочетания сэндвич-панелей и витражного остекления.

Функционально здание делится на помещения производственного, складского назначения, административно-бытовые помещения и помещения инженерного назначения.

### Технико-экономические показатели

№ п/п	Наименование	Количество, м <sup>2</sup>
1	Площадь застройки	1 297,60
2	Общая площадь здания	1 434,30
3	Этажность	1-2эт.
4	Высота от от отметки чистого пола	9,242 м

СОГЛАСОВАНО:

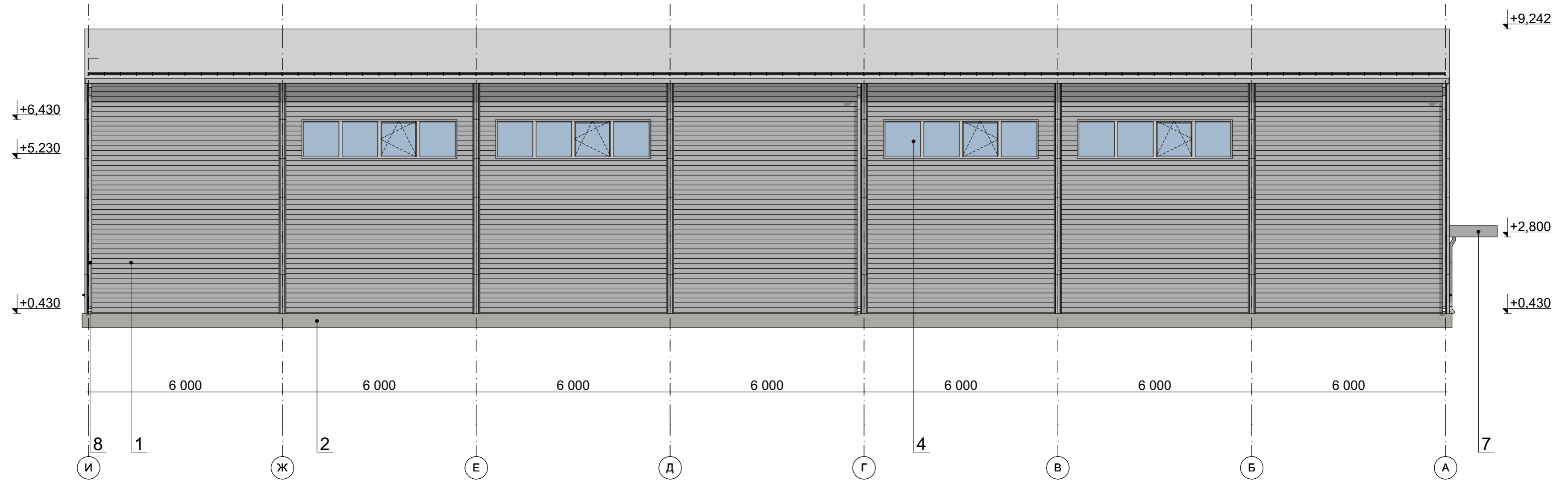
Взамен инв. N

Подпись и дата

Инв. N подл.


						2023	Заказчик: ООО "ПОЛИТЕХМЕД" 28/23-3-АР		
						Производственно-складское здание по адресу: Московская область, город Краснознаменск, ул. Строителей, в районе "РВ-ВСО", на зем.уч. с КН 50:51:0020304:70.			
Изм.	Кол. уч.	Лист	№ док.	Подпись	Дата				
Разраб.		Лапина А.Н.				Производственно-складское здание	Стадия	Лист	Листов
ГИП		Понкратов А.Н.					П	1	14
Рук. гр.		Лапина А.Н.							
						Общие данные. Ведомость чертежей.		ООО "ЛЕКО-ПРОЕКТ"	

## Фасад в осях И-А



### Ведомость отделки фасадов:

Поз. отделки	Наименование элемента фасада	Наименование материала отделки	Вид отделки	Наименование и номер эталона цвета или образец колера	Примечание
1	Наружные стены	Сэндвич-панель	Монтаж	Стеновая сэндвич-панель 1190x6000, толщиной 100мм, горизонтальная раскладка, RAL 7004 (цвет серый)	Производитель АО «Теплант», либо аналог (либо аналог)
2	Цоколь	Металлический сайдинг	Монтаж	Гладкая, матовая поверхность, RAL 7004 (цвет серый)	Производитель «Grand Line», либо аналог
3	Ворота секционные	Из металлического профиля, глухие	Установка	Серый RAL - 7004 матовый, размер 4,0 x 4,2 м	
4	Окна	Из ПВХ профиля, заполнение стеклопакетами. Стекло прозрачное.	Установка	Белый RAL - 9003 матовый, наличник RAL - 9003 белый, стекло без тонировки/прозрачное	
5	Двери	Из ПВХ профиля, заполнение стеклопакетами. Стекло прозрачное.	Установка	Белый RAL - 9003 матовый, стекло без тонировки/прозрачное, ручки из нержавеющей стали, глянцевые	
6	Двери противопожарные	Из металлического профиля, глухие.	Установка	Серый RAL - 7004 матовый, размеры, ручки из нержавеющей стали, глянцевые	
7	Козырек	Композитные панели, типа "Dibond"	Монтаж	Гладкая глянцевая поверхность, RAL 7004 (цвет серый)	Облицовка по металлическому каркасу
8	Водосточная труба квадратного сечения	Металлическая, окраска в заводских условиях	Монтаж	Гладкая глянцевая поверхность, RAL 7004 (цвет серый)	

						2023	Заказчик: ООО "ПОЛИТЕХМЕД"		28/23-3-AP		
						Производственно-складское здание по адресу: Московская область, город Краснознаменск, ул. Строителей, в районе "РВ-ВСО", на зем.уч. с КН 50:51:0020304:70.					
<i>Изм.</i>	<i>Кол. уч.</i>	<i>Лист</i>	<i>№ док.</i>	<i>Подпись</i>	<i>Дата</i>	Производственно-складское здание		<i>Стадия</i>	<i>Лист</i>	<i>Листов</i>	
Разраб.		Лапина А.Н.		<i>[Подпись]</i>		Производственно-складское здание		П	2	14	
Рук. гр.		Лапина А.Н.		<i>[Подпись]</i>		Фасад в осях И-А					
						М 1:100		 ООО "ЛЕКО-ПРОЕКТ"			

Согласовано

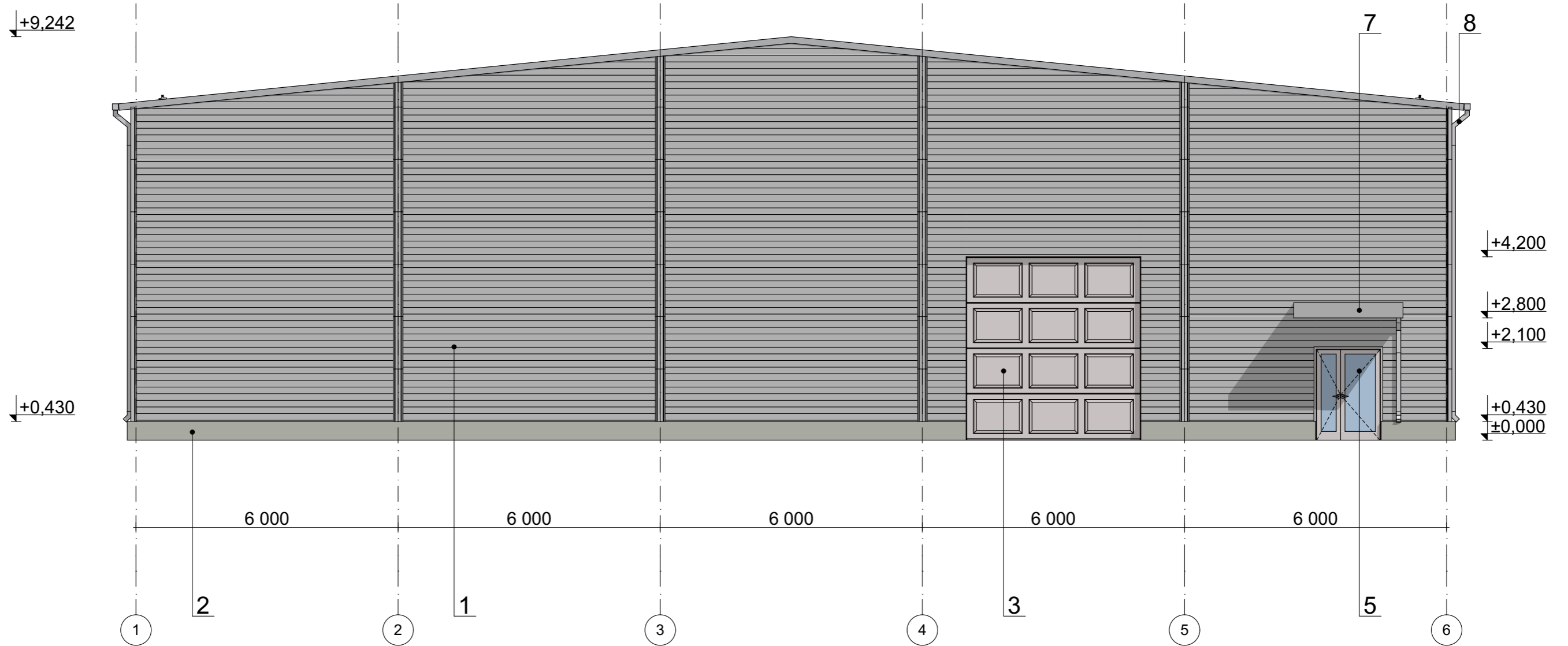
Взамен инв. №

Подп. и дата

Иное № подл.



# Фасад в осях 1-6



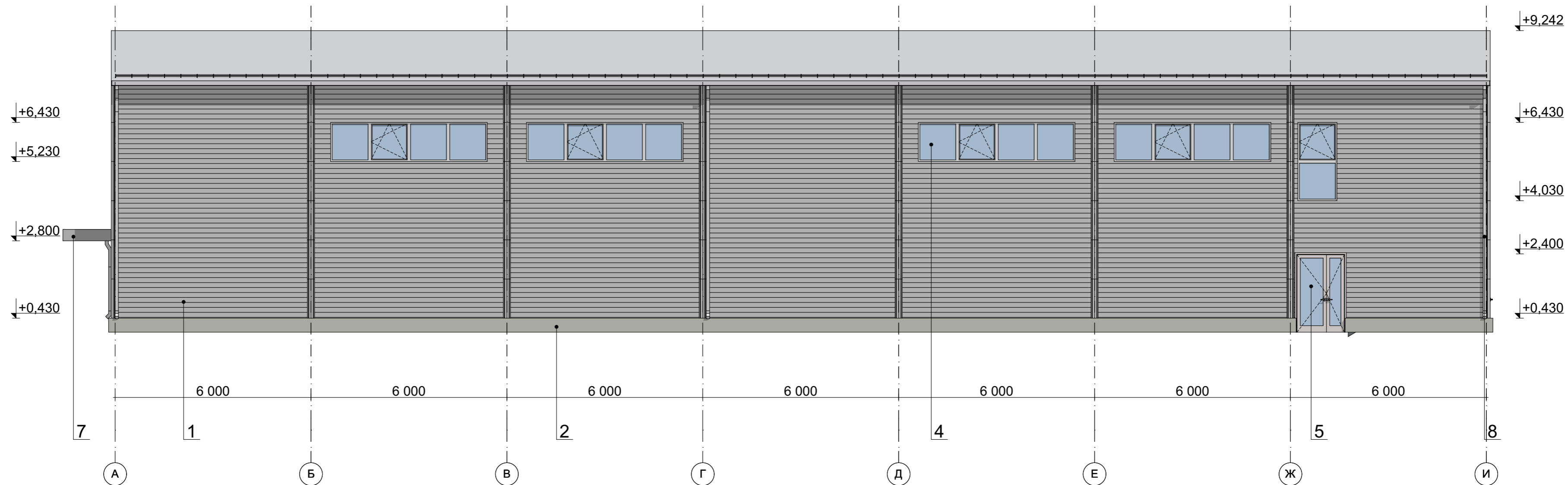
## Ведомость отделки фасадов:

Поз. отделки	Наименование элемента фасада	Наименование материала отделки	Вид отделки	Наименование и номер эталона цвета или образец колера	Примечание
1	Наружные стены	Сэндвич-панель	Монтаж	Стеновая сэндвич-панель 1190x6000, толщиной 100мм, горизонтальная раскладка, RAL 7004 (цвет серый)	Производитель АО «Теплант», либо аналог (либо аналог)
2	Цоколь	Металлический сайдинг	Монтаж	Гладкая, матовая поверхность, RAL 7004 (цвет серый)	Производитель «Grand Line», либо аналог
3	Ворота секционные	Из металлического профиля, глухие	Установка	Серый RAL - 7004 матовый, размер 4,0 x 4,2 м	
4	Окна	Из ПВХ профиля, заполнение стеклопакетами. Стекло прозрачное.	Установка	Белый RAL - 9003 матовый, напичин RAL - 9003 белый, стекло без тонировки прозрачное	
5	Двери	Из ПВХ профиля, заполнение стеклопакетами. Стекло прозрачное.	Установка	Белый RAL - 9003 матовый, стекло без тонировки прозрачное, ручки из нержавеющей стали, глянцевые	
6	Двери противопожарные	Из металлического профиля, глухие.	Установка	Серый RAL - 7004 матовый, размеры, ручки из нержавеющей стали, глянцевые	
7	Козырек	Композитные панели, типа "Dibond"	Монтаж	Гладкая глянцевая поверхность, RAL 7004 (цвет серый)	Облицовка по металлическому каркасу
8	Водосточная труба квадратного сечения	Металлическая, окраска в заводских условиях	Монтаж	Гладкая глянцевая поверхность, RAL 7004 (цвет серый)	

					2023	Заказчик: ООО "ПОЛИТЕХМЕД"	28/23-3-AP			
Производственно-складское здание по адресу: Московская область, город Краснознаменск, ул. Строителей, в районе "РВ-ВСО", на зем.уч. с КН 50:51:0020304:70.										
Изм.	Кол. уч.	Лист	№ док.	Подпись	Дата	Производственно-складское здание	Стадия	Лист	Листов	
Разраб.		Лапина А.Н.		<i>Лапина А.Н.</i>			П	3	14	
ГИП		Понкратов А.Н.		<i>Понкратов А.Н.</i>						
Рук. гр.		Лапина А.Н.		<i>Лапина А.Н.</i>						
Фасад в осях 1-6										
M 1:100										


Согласовано  
Взамен инв. №  
Подп. и дата  
Инв. № подл.

# Фасад в осях А-И



## Ведомость отделки фасадов:

Поз. отделки	Наименование элемента фасада	Наименование материала отделки	Вид отделки	Наименование и номер эталона цвета или образец колера	Примечание
1	Наружные стены	Сэндвич-панель	Монтаж	Стеновая сэндвич-панель 1190x6000, толщиной 100мм, горизонтальная раскладка, RAL 7004 (цвет серый)	Производитель АО «Теплант», либо аналог (либо аналог)
2	Цоколь	Металлический сайдинг	Монтаж	Гладкая, матовая поверхность, RAL 7004 (цвет серый)	Производитель «Grand Line», либо аналог
3	Ворота секционные	Из металлического профиля, глухие	Установка	Серый RAL - 7004 матовый, размер 4,0 x 4,2 м	
4	Окна	Из ПВХ профиля, заполнение стеклопакетами. Стекло прозрачное.	Установка	Белый RAL - 9003 матовый, наплав RAL - 9003 белый, стекло без тонировки/прозрачное	
5	Двери	Из ПВХ профиля, заполнение стеклопакетами. Стекло прозрачное.	Установка	Белый RAL - 9003 матовый, стекло без тонировки/прозрачное, ручки из нержавеющей стали, гляцевые	
6	Двери противопожарные	Из металлического профиля, глухие.	Установка	Серый RAL - 7004 матовый, размеры, ручки из нержавеющей стали, гляцевые	
7	Козырек	Композитные панели, типа "Dibond"	Монтаж	Гладкая гляцевая поверхность, RAL 7004 (цвет серый)	Облицовка по металлическому каркасу
8	Водосточная труба квадратного сечения	Металлическая, окраска в заводских условиях	Монтаж	Гладкая гляцевая поверхность, RAL 7004 (цвет серый)	

						2023	Заказчик: ООО "ПОЛИТЕХМЕД"	28/23-3-AP
							Производственно-складское здание по адресу: Московская область, город Краснознаменск, ул. Строителей, в районе "РВ-ВСО", на зем.уч. с КН 50:51:0020304:70.	
<i>Изм.</i>	<i>Кол. уч.</i>	<i>Лист</i>	<i>№ док.</i>	<i>Подпись</i>	<i>Дата</i>	Производственно-складское здание		
Разраб.		Лапина А.Н.		<i>Лапина</i>		Стадия	Лист	Листов
ГИП		Понкратов А.Н.		<i>Понкратов</i>		<b>П</b>	4	14
Рук. гр.		Лапина А.Н.		<i>Лапина</i>		Фасад в осях А-И		
							М 1:100	
						 ООО "ЛЕКО-ПРОЕКТ"		

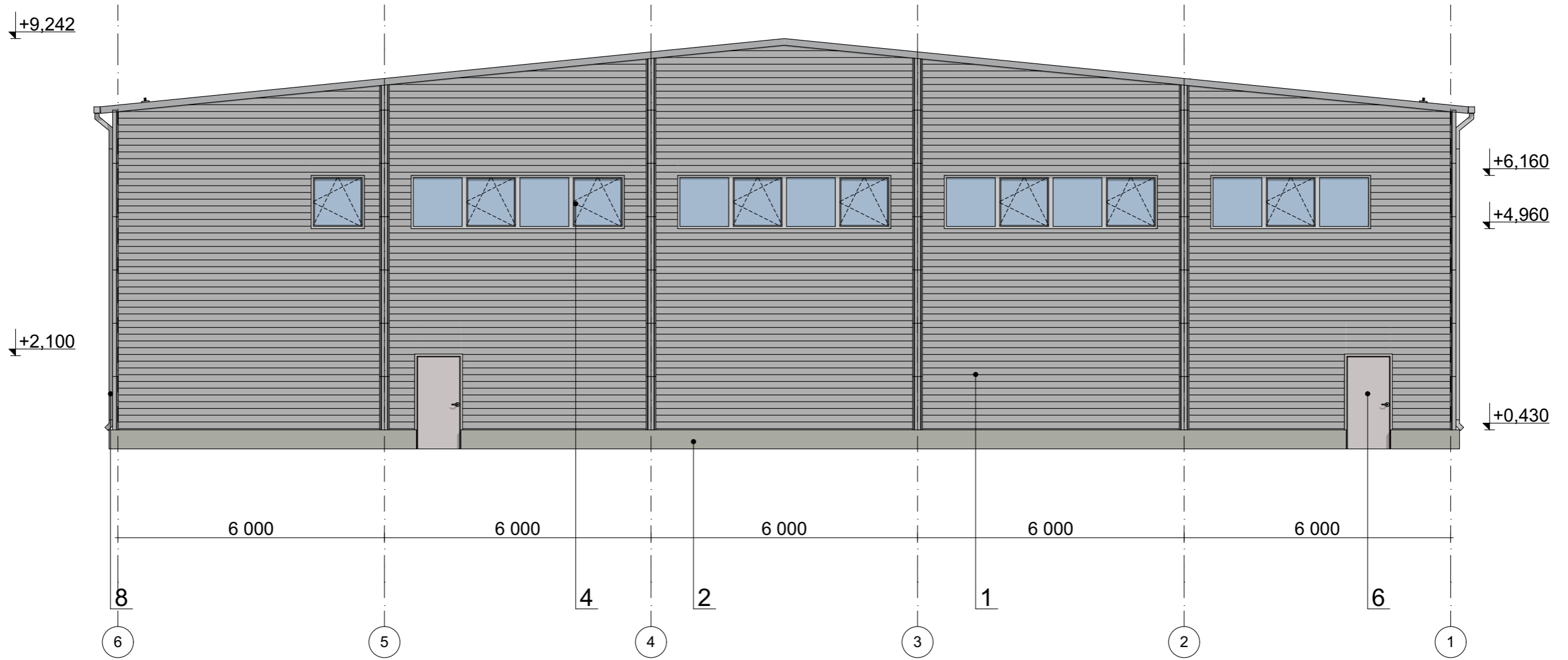
Согласовано

Взамен инв. №

Подп. и дата

Иное № подл.

# Фасад в осях 6-1



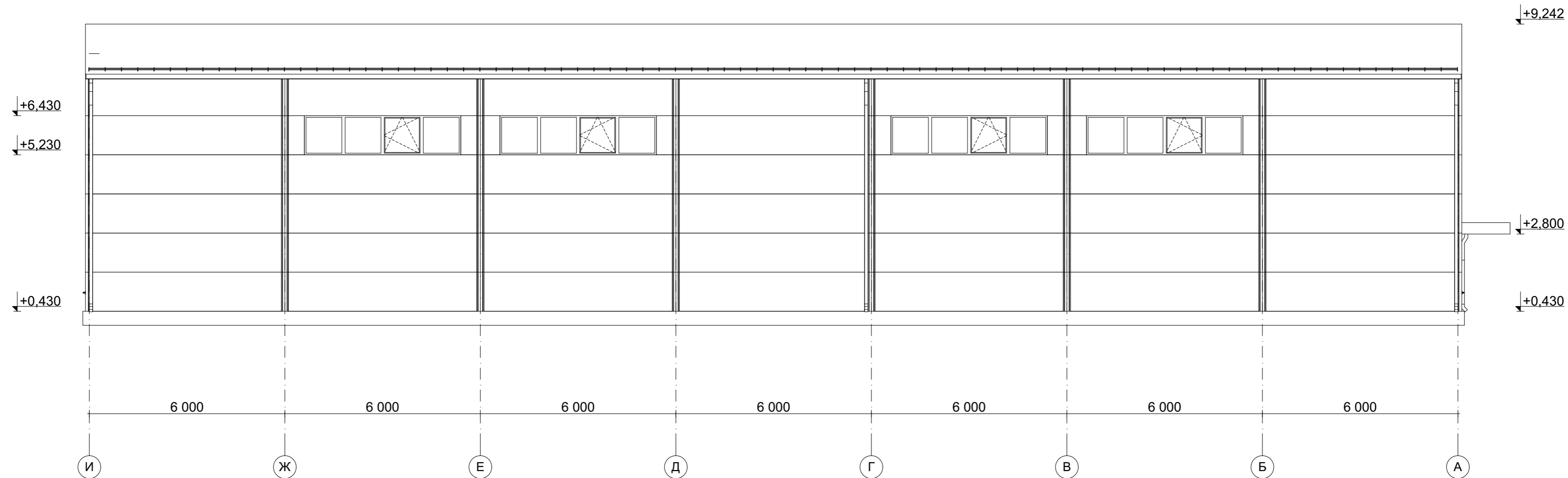
## Ведомость отделки фасадов:


Поз. отделки	Наименование элемента фасада	Наименование материала отделки	Вид отделки	Наименование и номер эталона цвета или образец колера	Примечание
1	Наружные стены	Сэндвич-панель	Монтаж	Стеновая сэндвич-панель 1190x6000, толщиной 100мм, горизонтальная раскладка, RAL 7004 (цвет серый)	Производитель АО «Теплант», либо аналог (либо аналог)
2	Цоколь	Металлический сайдинг	Монтаж	Гладкая, матовая поверхность, RAL 7004 (цвет серый)	Производитель «Grand Line», либо аналог
3	Ворота секционные	Из металлического профиля, глухие	Установка	Серый RAL - 7004 матовый, размер 4,0 x 4,2 м	
4	Окна	Из ПВХ профиля, заполнение стеклопакетами. Стекло прозрачное.	Установка	Белый RAL - 9003 матовый, напичин RAL - 9003 белый, стекло без тонировки прозрачное	
5	Двери	Из ПВХ профиля, заполнение стеклопакетами. Стекло прозрачное.	Установка	Белый RAL - 9003 матовый, стекло без тонировки прозрачное, ручки из нержавеющей стали, гляцевые	
6	Двери противопожарные	Из металлического профиля, глухие.	Установка	Серый RAL - 7004 матовый, размеры, ручки из нержавеющей стали, гляцевые	
7	Козырек	Композитные панели, типа "Dibond"	Монтаж	Гладкая гляцевая поверхность, RAL 7004 (цвет серый)	Облицовка по металлическому каркасу
8	Водосточная труба квадратного сечения	Металлическая, окраска в заводских условиях	Монтаж	Гладкая гляцевая поверхность, RAL 7004 (цвет серый)	

					2023	Заказчик: ООО "ПОЛИТЕХМЕД"	28/23-3-AP			
Производственно-складское здание по адресу: Московская область, город Краснознаменск, ул. Строителей, в районе "РВ-ВСО", на зем.уч. с КН 50:51:0020304:70.										
Изм.	Кол. уч.	Лист	№ док.	Подпись	Дата	Производственно-складское здание	Стадия	Лист	Листов	
Разраб.				Лапина А.Н.			П	5	14	
ГИП				Понкратов А.Н.						
Рук. гр.				Лапина А.Н.						
Фасад в осях 6-1										
М 1:100										

Согласовано  
Взамен инв. №  
Подп. и дата  
Инв. № подл.

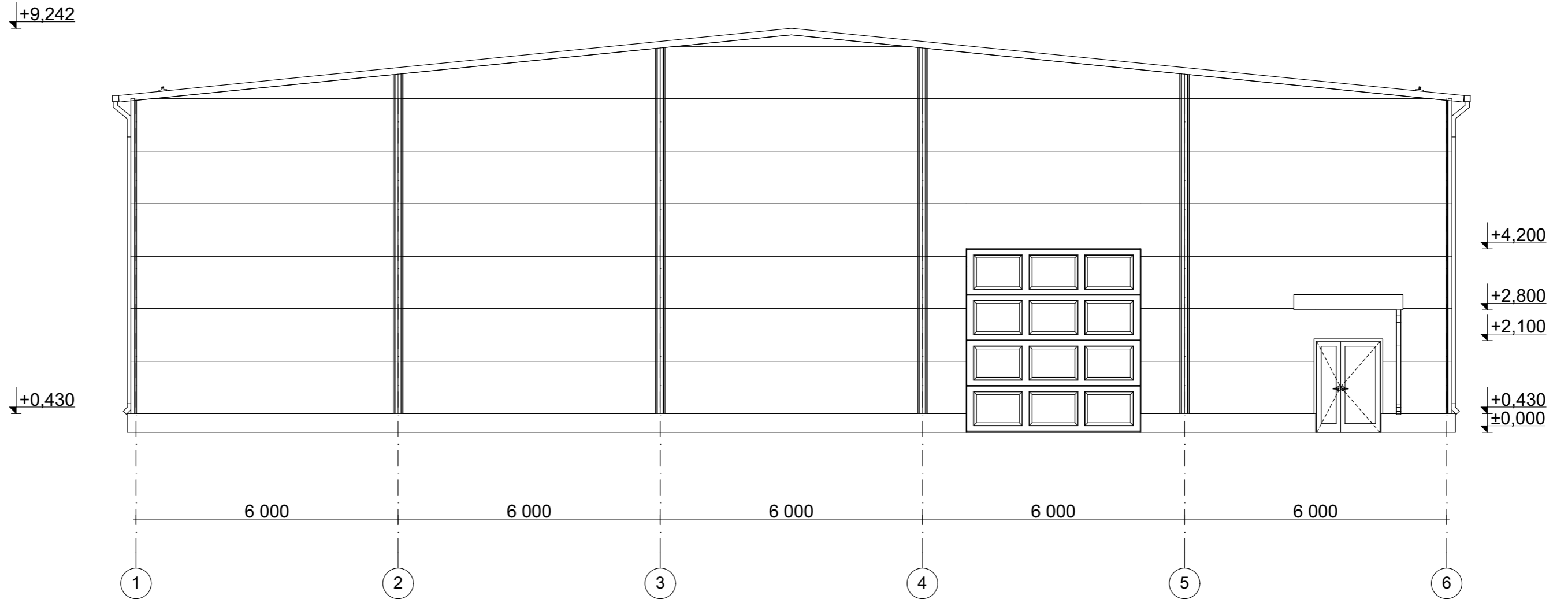
# Фасад в осях И-А



						2023	Заказчик: ООО "ПОЛИТЕХМЕД"			28/23-3-AP		
						Производственно-складское здание по адресу: Московская область, город Краснознаменск, ул.Строителей, в районе "РВ-ВСО", на зем.уч. с КН 50:51:0020304:70.						
<b>Изм.</b>	<b>Кол. уч.</b>	<b>Лист</b>	<b>№ док.</b>	<b>Подпись</b>	<b>Дата</b>	Производственно-складское здание			<b>Стадия</b>	<b>Лист</b>	<b>Листов</b>	
Разраб.		Лапина А.Н.		<i>Лапина</i>					<b>П</b>	6	14	
ГИП		Понкратов А.Н.		<i>Понкратов</i>								
Рук. гр.		Лапина А.Н.		<i>Лапина</i>								
						Фасад в осях И-А			М 1:100			
									 <b>ООО "ЛЕКО-ПРОЕКТ"</b>			

Согласовано					
Взамен инв. №					
Подп. и дата					
Инв. № подл.					

# Фасад в осях 1-6

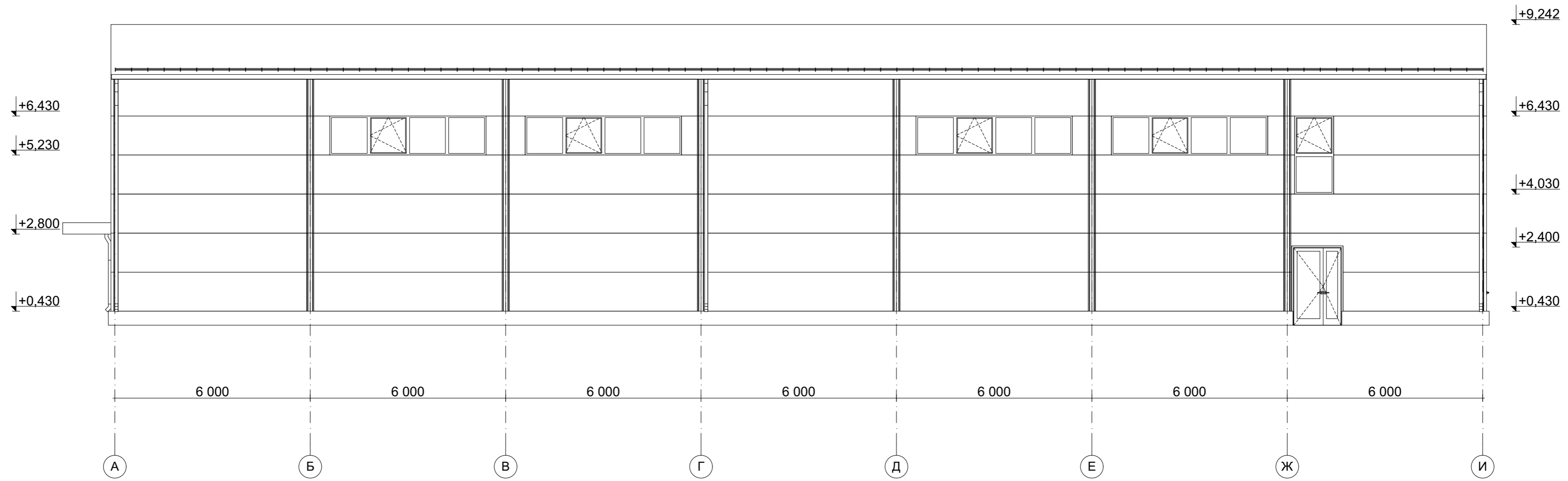


Согласовано	
Взамен инв. №	
Подп. и дата	
Инв. № подл.	

					2023	Заказчик: ООО "ПОЛИТЕХМЕД"	28/23-3-AP		
Производственно-складское здание по адресу: Московская область, город Краснознаменск, ул. Строителей, в районе "РВ-ВСО", на зем.уч. с КН 50:51:0020304:70.									
Изм.	Кол. уч.	Лист	№ док.	Подпись	Дата	Производственно-складское здание	Стадия	Лист	Листов
Разраб.		Лапина А.Н.		<i>Лапина</i>			П	7	14
ГИП		Понкратов А.Н.		<i>Понкратов</i>					
Рук. гр.		Лапина А.Н.		<i>Лапина</i>					
Фасад в осях 1-6									
М 1:100									
								ООО "ЛЕКО-ПРОЕКТ"	



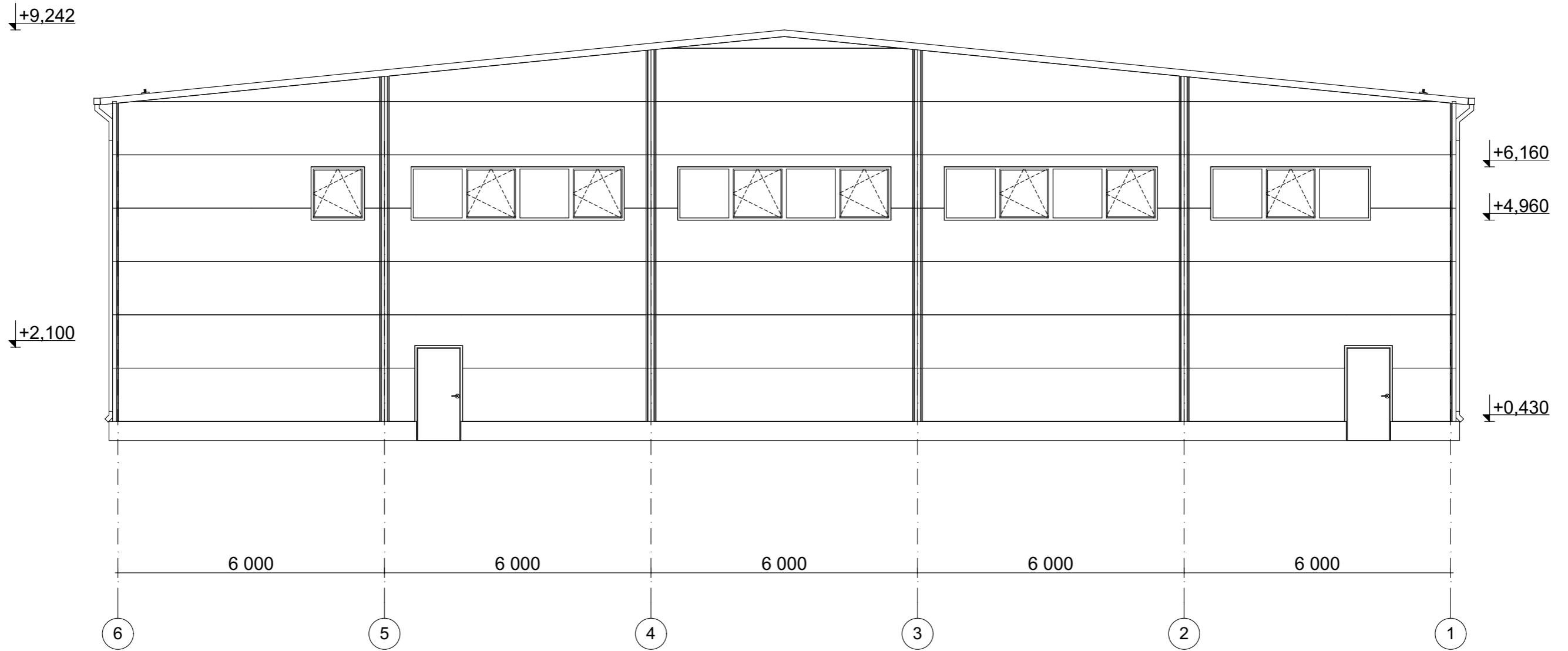
# Фасад в осях А-И



Согласовано	
Взамен инв. №	
Подп. и дата	
Иное № подл.	

					2023	Заказчик: ООО "ПОЛИТЕХМЕД"	28/23-3-АР		
Производственно-складское здание по адресу: Московская область, город Краснознаменск, ул.Строителей, в районе "РВ-ВСО", на зем.уч. с КН 50:51:0020304:70.									
<i>Изм.</i>	<i>Кол. уч.</i>	<i>Лист</i>	<i>№ док.</i>	<i>Подпись</i>	<i>Дата</i>	Производственно-складское здание	<i>Стадия</i>	<i>Лист</i>	<i>Листов</i>
Разраб.		Лапина А.Н.		<i>[Подпись]</i>			П	8	14
Рук. гр.		Лапина А.Н.		<i>[Подпись]</i>					
Фасад в осях А-И									
М 1:100									
								ООО "ЛЕКО-ПРОЕКТ"	

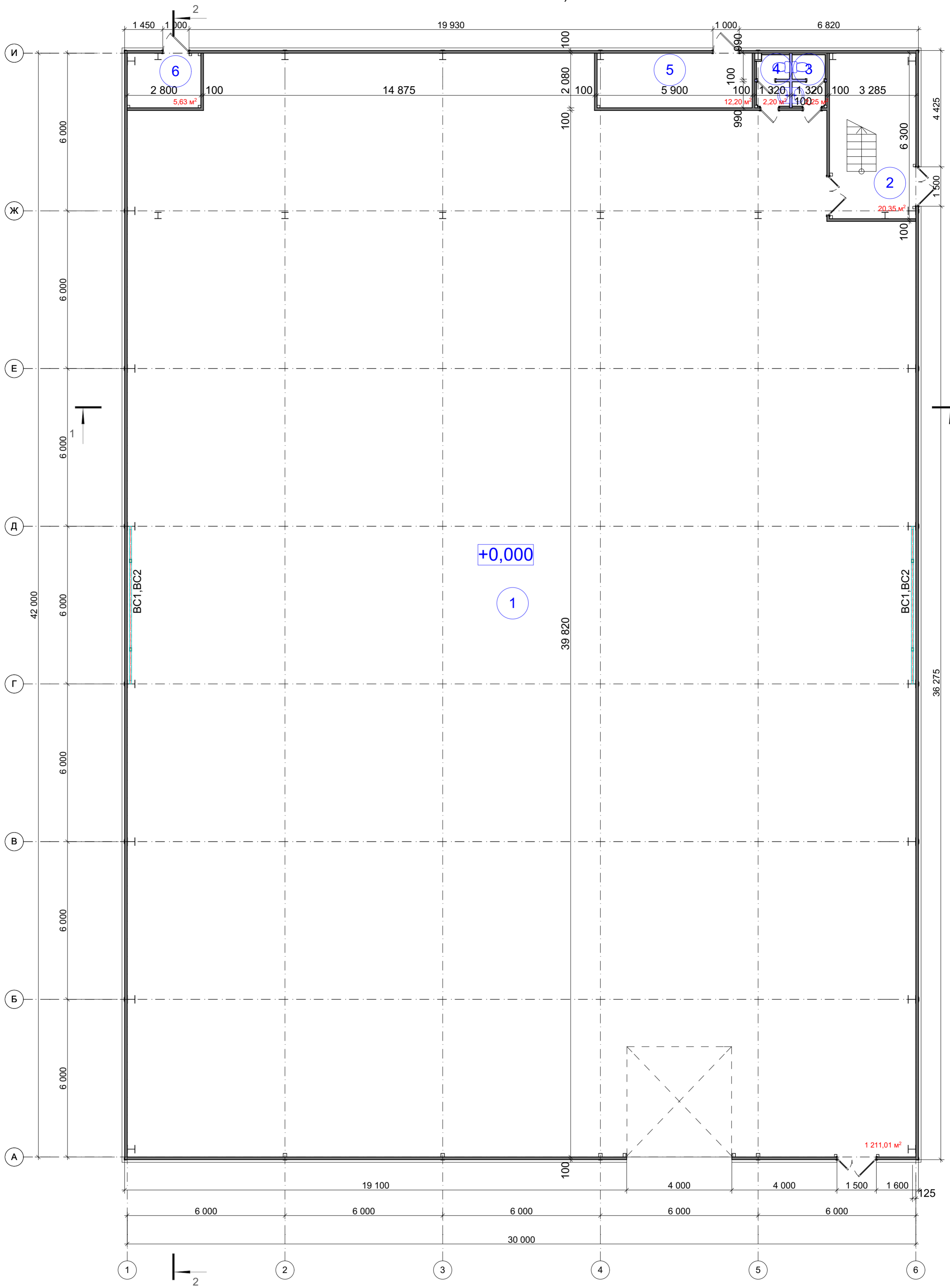
# Фасад в осях 6-1



Согласовано	
Взамен инв. №	
Подп. и дата	
Инв. № подл.	

					2023	Заказчик: ООО "ПОЛИТЕХМЕД"	28/23-3-AP		
Производственно-складское здание по адресу: Московская область, город Краснознаменск, ул. Строителей, в районе "РВ-ВСО", на зем.уч. с КН 50:51:0020304:70.									
<i>Изм.</i>	<i>Кол. уч.</i>	<i>Лист</i>	<i>№ док.</i>	<i>Подпись</i>	<i>Дата</i>	Производственно-складское здание	<i>Стадия</i>	<i>Лист</i>	<i>Листов</i>
Разраб.		Лапина А.Н.		<i>Лапина</i>			П	9	14
ГИП		Понкратов А.Н.		<i>Понкратов</i>					
Рук. гр.		Лапина А.Н.		<i>Лапина</i>					
Фасад в осях 6-1									
М 1:100									
								ООО "ЛЕКО-ПРОЕКТ"	

План на отм.+0,000



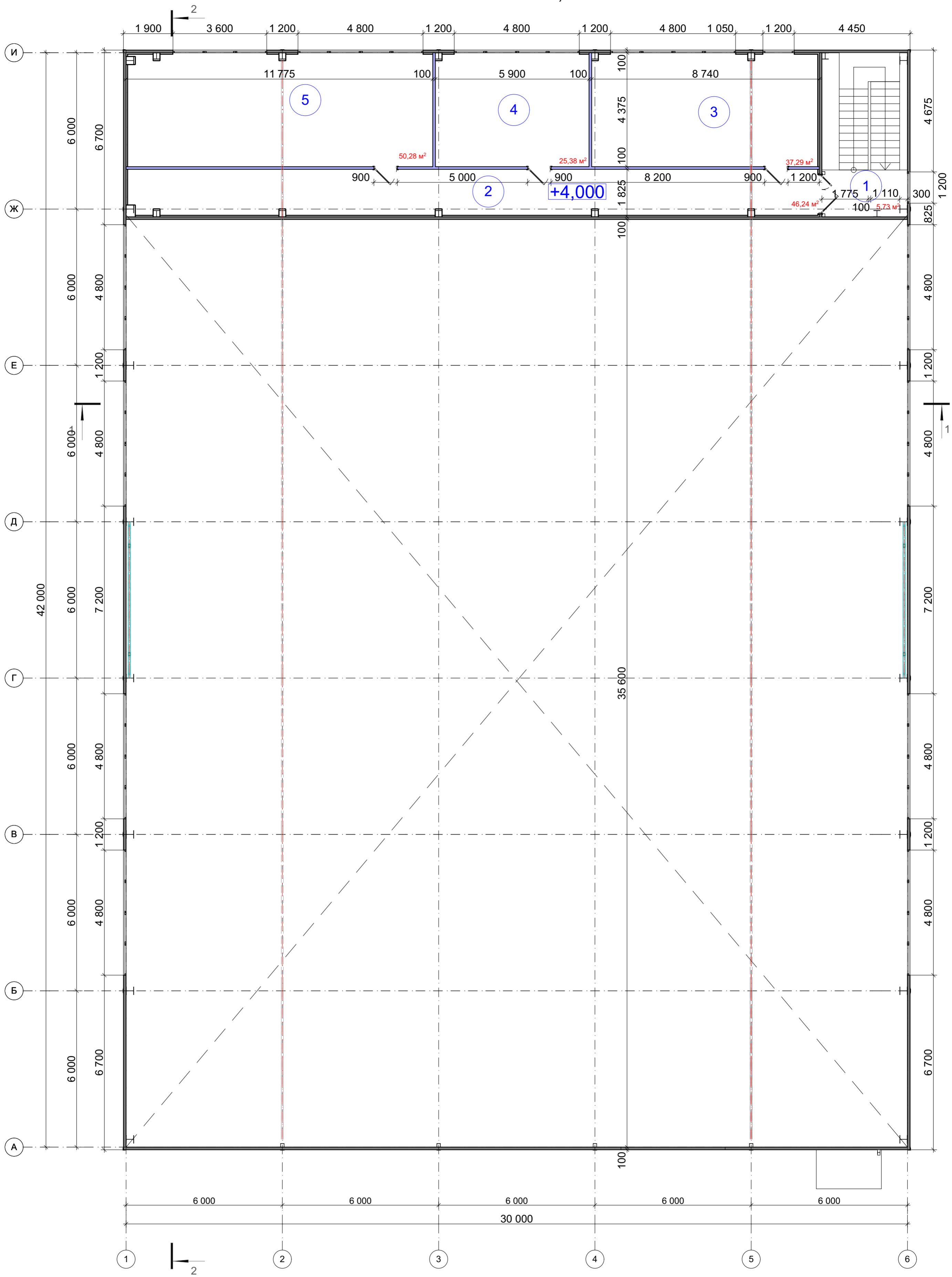
Согласовано	
Взамен инв. №	
Подп. и дата	
Инв. № подл.	

Экспликация помещений

№ пом.	Наименование	Площадь
1	Производственно-складское помещение	1 211,01
2	Лестничная клетка	20,35
3	С/у мужской	2,25
4	С/у женский	2,20
5	Узел ввода воды/Тепловой узел	12,20
6	Электрощитовая	5,63
<b>Итого площадь помещений:</b>		<b>1 253,64 м²</b>

						2023	Заказчик: ООО "ПОЛИТЕХМЕД"	28/23-3-АР
						Производственно-складское здание по адресу: Московская область, город Краснознаменск, ул. Строителей, в районе "РВ-ВСО", на зем.уч. с КН 50:51:0020304:70.		
Изм.	Кол. уч.	Лист	№ док.	Подпись	Дата	Производственно-складское здание		
Разраб.				Лапина А.Н.		Стадия	Лист	Листов
ГИП				Понкратов А.Н.		П	10	14
Рук. гр.				Лапина А.Н.		План на отм.+0,000		
						М 1:100		
						ООО "ЛЕКО-ПРОЕКТ"		

План на отм.+4,000



Согласовано	
Взамен инв. №	
Подп. и дата	
Инв. № подл.	

Экспликация помещений

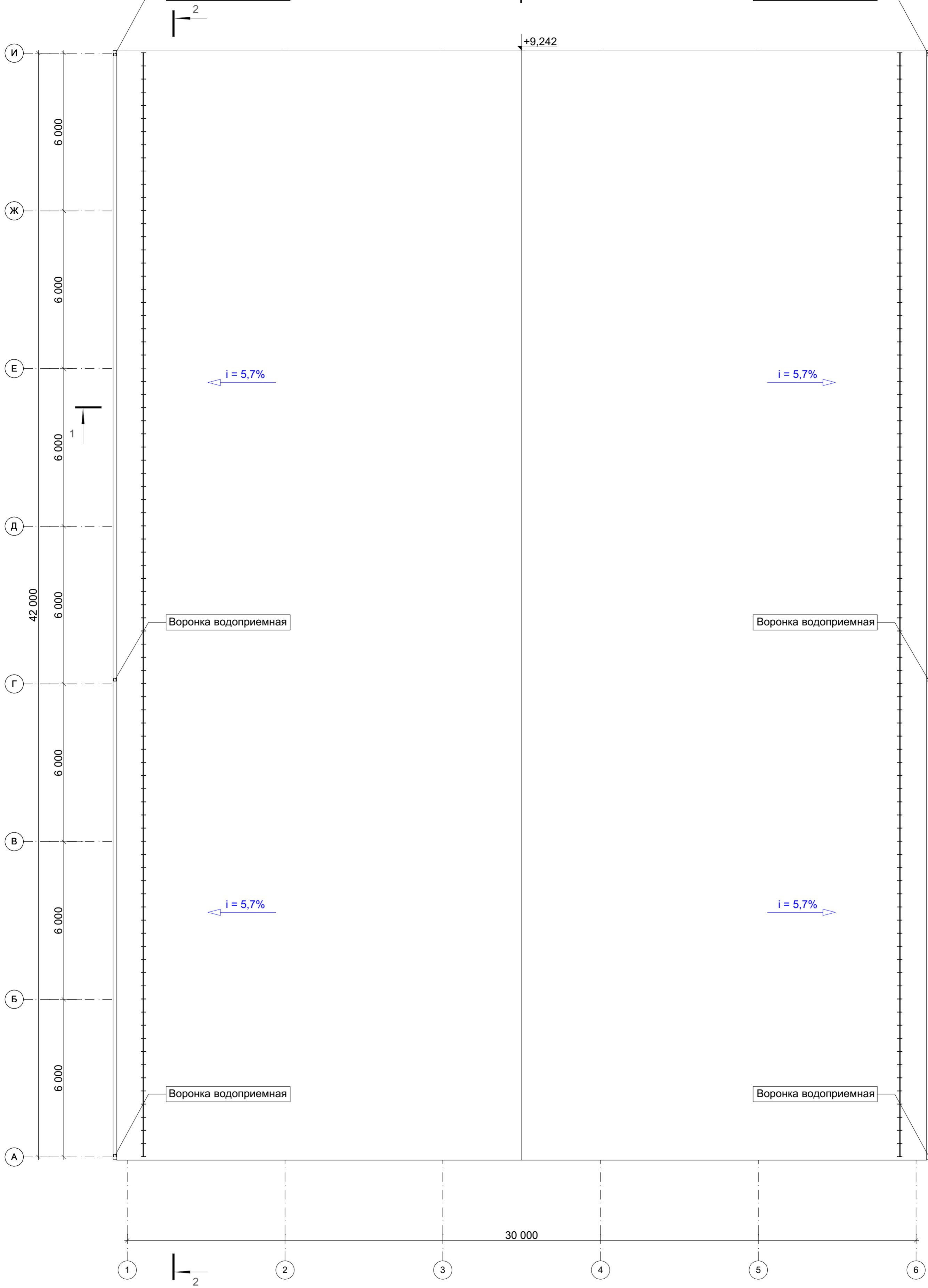
№ пом.	Наименование	Площадь
1	Лестничная клетка	5,73
2	Коридор	46,24
3	Кабинет	37,29
4	Кабинет	25,38
5	Кабинет	50,28
<b>Итого площадь помещений:</b>		<b>164,92 м2</b>

						2023	Заказчик: ООО "ПОЛИТЕХМЕД"	28/23-3-АР
						Производственно-складское здание по адресу: Московская область, город Краснознаменск, ул. Строителей, в районе "РВ-ВСО", на зем.уч. с КН 50:51:0020304:70.		
Изм.	Кол. уч.	Лист	№ док.	Подпись	Дата	Производственно-складское здание		
Разраб.		Лапина А.Н.				Стадия	Лист	Листов
ГИП		Понкратов А.Н.				П	11	14
Рук. гр.		Лапина А.Н.				План на отм.+4,000		
						М 1:100		
						ООО "ЛЕКО-ПРОЕКТ"		

Воронка водоприемная

# План кровли

Воронка водоприемная

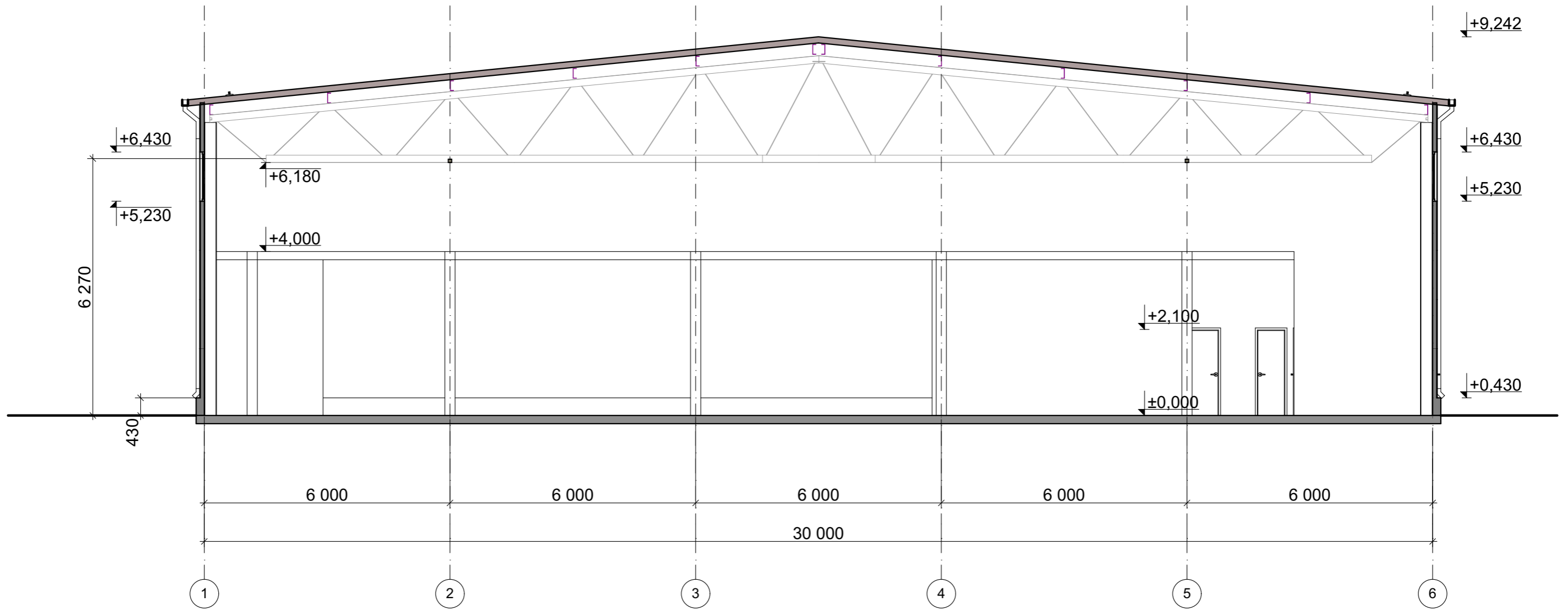


Согласовано
Взамен инв. №
Подп. и дата
Инв. № подл.

Площадь кровли - 1 307,5 м²

2023	Заказчик: ООО "ПОЛИТЕХМЕД"	28/23-3-АР
Производственно-складское здание по адресу: Московская область, город Краснознаменск, ул. Строителей, в районе "РВ-ВСО", на зем.уч. с КН 50:51:0020304:70.		
Разраб.	Лапина А.Н.	Производственно-складское здание
ГИП	Понкратов А.Н.	
Рук. гр.	Лапина А.Н.	
План кровли		Стадия: П
М 1:100		Лист: 12
		Листов: 14
		ООО "ЛЕКО-ПРОЕКТ"

# Разрез 1-1

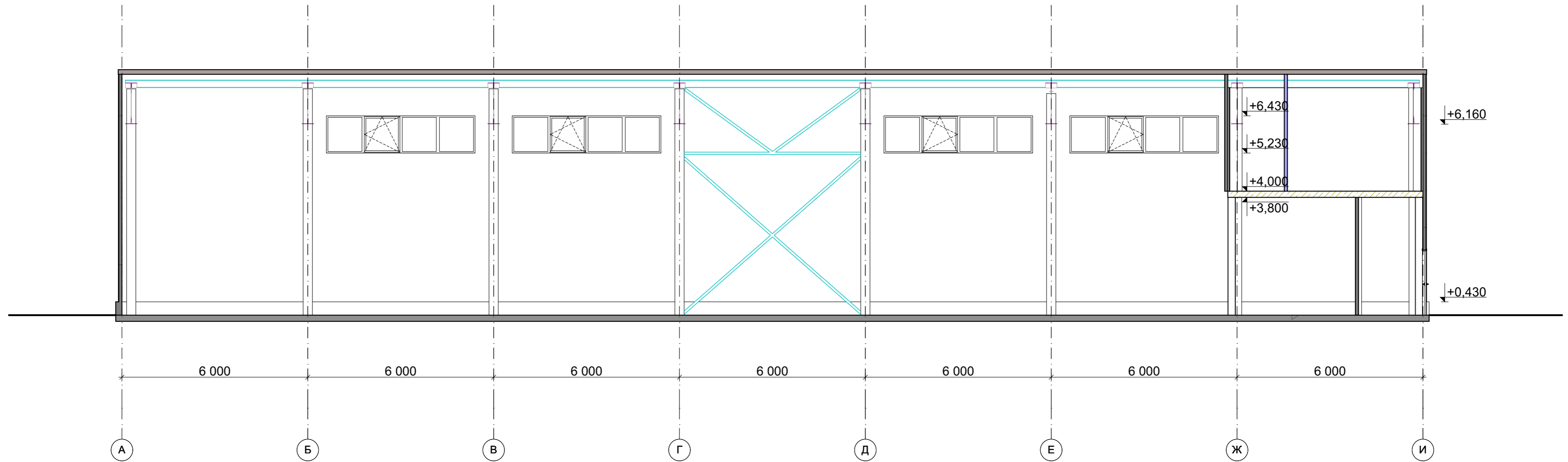



Согласовано	
Взамен инв. №	
Подп. и дата	
Инв. № подл.	

					2023	Заказчик: ООО "ПОЛИТЕХМЕД"	28/23-3-AP		
Производственно-складское здание по адресу: Московская область, город Краснознаменск, ул. Строителей, в районе "РВ-ВСО", на зем.уч. с КН 50:51:0020304:70.									
Изм.	Кол. уч.	Лист	№ док.	Подпись	Дата	Производственно-складское здание	Стадия	Лист	Листов
Разраб.		Лапина А.Н.		<i>Лапина</i>			<b>П</b>	13	14
ГИП		Понкратов А.Н.		<i>Понкратов</i>					
Рук. гр.		Лапина А.Н.		<i>Лапина</i>					
Разрез 1-1									
М 1:100								ООО "ЛЕКО-ПРОЕКТ"	



# Разрез 2-2



						2023	Заказчик: ООО "ПОЛИТЕХМЕД"		28/23-3-AP		
						Производственно-складское здание по адресу: Московская область, город Краснознаменск, ул. Строителей, в районе "РВ-ВСО", на зем.уч. с КН 50:51:0020304:70.					
<i>Изм.</i>	<i>Кол. уч.</i>	<i>Лист</i>	<i>№ док.</i>	<i>Подпись</i>	<i>Дата</i>	Производственно-складское здание			<i>Стадия</i>	<i>Лист</i>	<i>Листов</i>
Разраб.		Лапина А.Н.		<i>[Подпись]</i>					<b>П</b>	14	14
ГИП		Понкратов А.Н.		<i>[Подпись]</i>							
Рук. гр.		Лапина А.Н.		<i>[Подпись]</i>							
						Разрез 2-2			М 1:100		
									 <b>ООО "ЛЕКО-ПРОЕКТ"</b>		

Согласовано

Взамен инв. №

Подл. и дата

Иное № подл.