

ООО "ЛЕКО-ПРОЕКТ"

Комплексное проектирование зданий и сооружений

г.Чехов, ул.Чехова, д.83; тел.: (496) 722-12-74; e-mail: lekopro@mail.ru; website: leko-pro.ru

выписка из реестра членов саморегулируемой организации о допуске от 17.03.2022 № 004575, (номер в реестре СРО-П-027-18092009)

Заказчик: ООО "МолоПак"

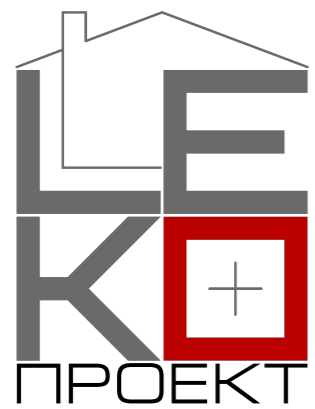
строительство производственного здания по адресу: Московская область,
Чеховский район, с/п Стремилдовское в районе д.Чепелёво на земельном
участке с КН 50:31:0020301:1515.

Эскизный проект. Вариант 4.

15/23-AP

г.Чехов 05.10.2023 г.

Ив. N подл.	
Подпись и дата	
Взамен инв. N	



ООО "ЛЕКО-ПРОЕКТ"

Комплексное проектирование зданий и сооружений

г.Чехов, ул.Чехова, д.83; тел.: (496) 722-12-74; e-mail: lekopro@mail.ru; website: leko-pro.ru

выписка из реестра членов саморегулируемой организации о допуске от 17.03.2022 № 004575, (номер в реестре СРО-П-027-18092009)

Заказчик: ООО "МолоПак"

строительство производственного здания по адресу: Московская область,
Чеховский район, с/п Стремилдовское в районе д.Чепелёво на земельном
участке с КН 50:31:0020301:1515.

Эскизный проект. Вариант 4.

15/23-AP

Генеральный директор

И.А. Лернер

Главный инженер проекта

А.Н.Понкратов

Главный архитектор проекта

Е.Ю. Глотова



г.Чехов 05.10.2023 г.

Взамен инв. N

Подпись и дата

Инв. N подл.

Общие данные

Проектная документация разрабатывается по объекту: «Производственное здание», расположенной по адресу: Московская область, Чеховский район, с/п Стремилдовское в районе д.Чепелёво на земельном участке с КН 50:31:0020301:1515.

Данный земельный участок расположен в северной части г.Чехова на выезде из города в сторону Москвы. На данном участке в настоящее время расположено ветхое здание, подлежащее сносу. Участок имеет сильный рельеф. Перепад высот составляет 5м.

Производственное здание предназначено для производства упаковочных изделий на основе ламинированного картона, предназначенные для пищевой продукции (молочная продукция, детское питание и т.д).

Основные Техничко-экономические показатели

Производственный корпус


Количество этажей - 1 -3

Общая площадь - 1 5 005,6кв.м

Подвал - отсутствует

Чердак - отсутствует

Площадь застройки - 12 271,2 кв.м


						Заказчик: ООО "МолоПак"			
						Производственное здание по адресу: Московская область, Чеховский район, с/п Стремилдовское в районе д.Чепелёво на земельном участке с КН 50:31:0020301:1515.			
Изм.	Коп.уч.	Лист	№Док.	Подп.	Дата				
						Производственное здание.	Стадия	Лист	Листов
							ЭП		
						 ООО "Леко-Проект"			

Фасад в осях 1-22

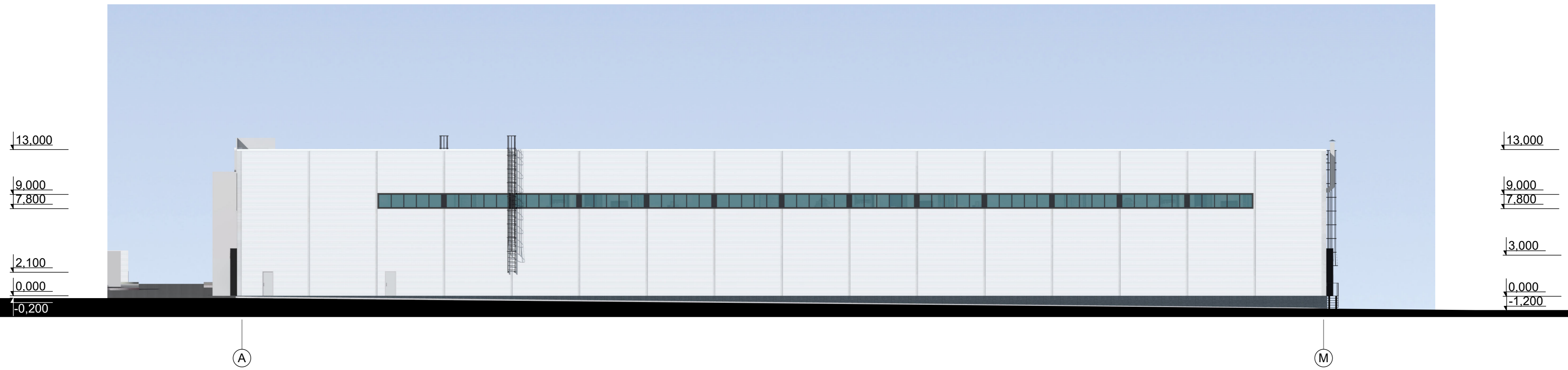


Фасад в осях 22-1

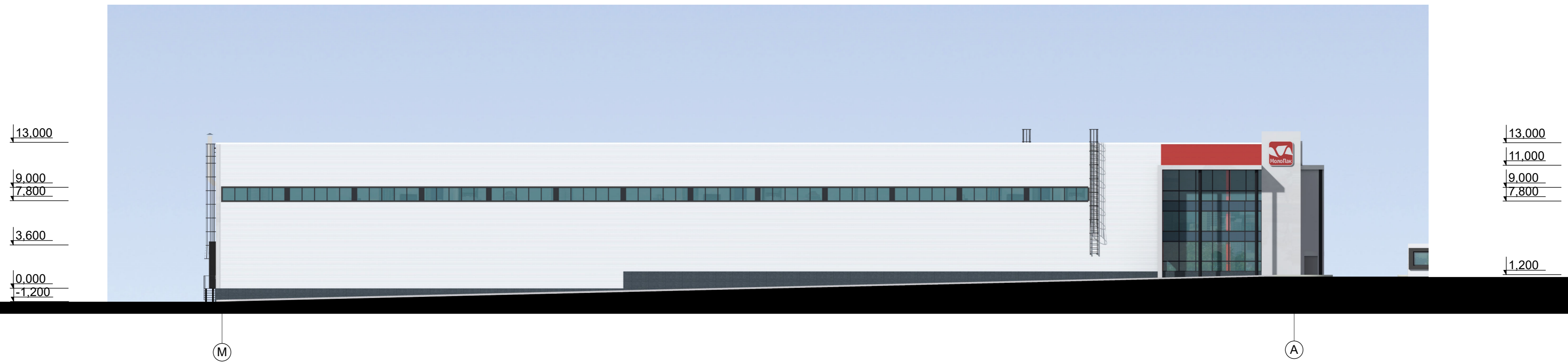


						Заказчик: ООО "МолоПак"				
						Производственное здание по адресу: Московская область, Чеховский район, с/п Стремилковское в районе д.Чепелёво на земельном участке с КН 50:31:0020301:1515.				
Изм.	Колуч.	Лист	№Док.	Подп.	Дата	Производственное здание.		Стадия	Лист	Листов
								ЭП		
						Фасад в осях 1-22, фасад в осях 22-1.		 ООО "Леко-Проект"		

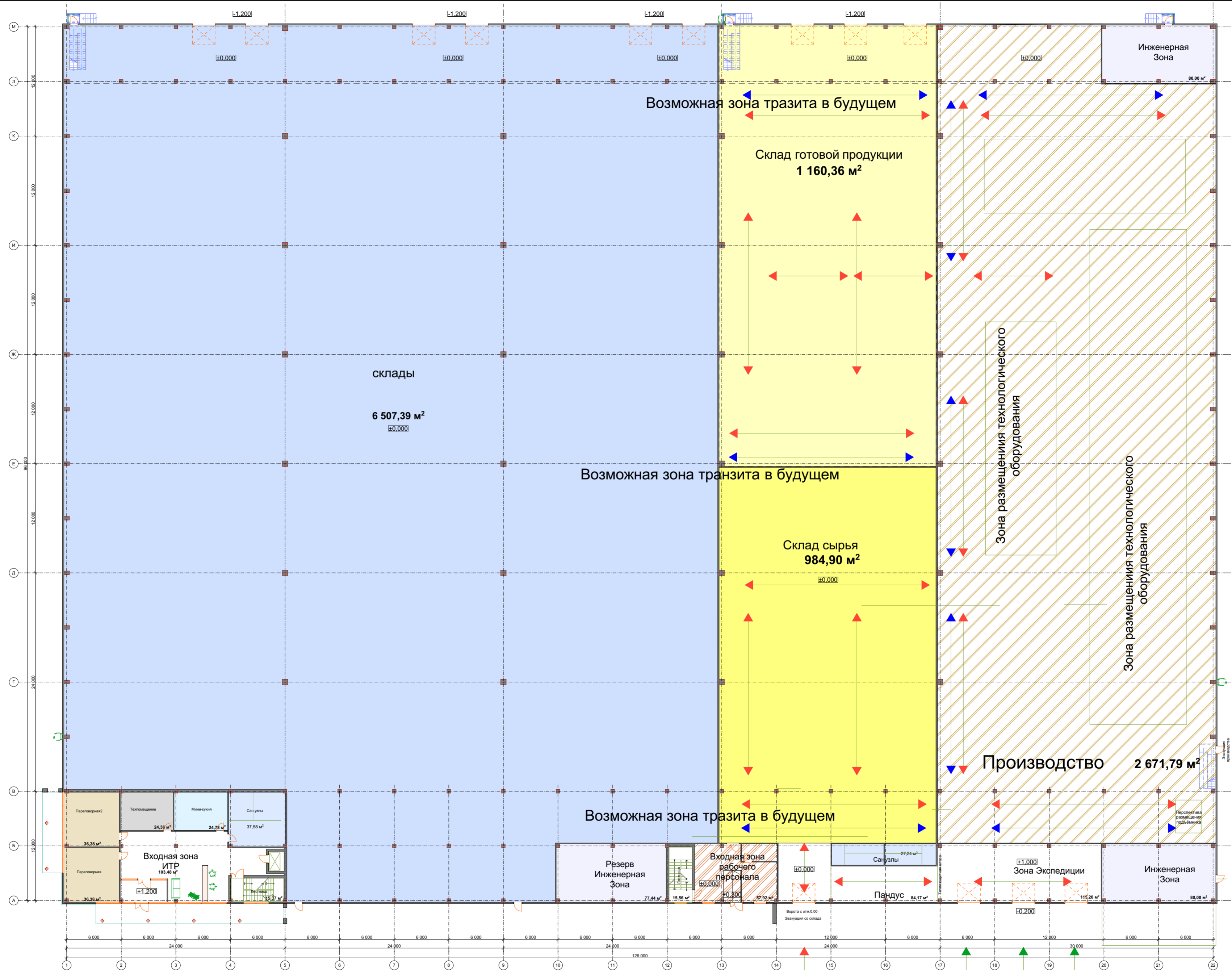
Фасад в осях А-М



Фасад в осях М-А



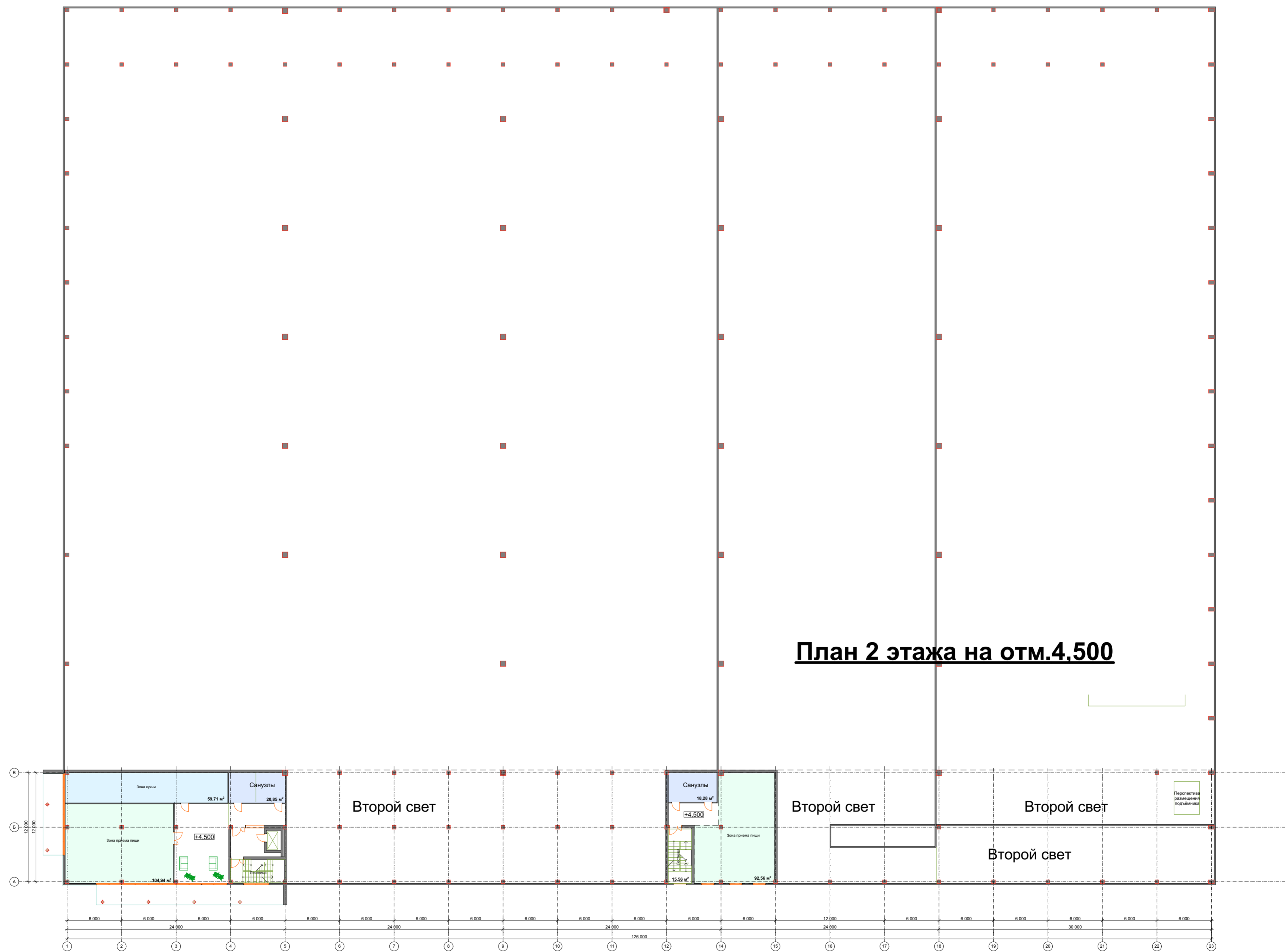
						Заказчик: ООО "МолоПак"				
						Производственное здание по адресу: Московская область, Чеховский район, с/п Стремилковское в районе д.Чепелёво на земельном участке с КН 50:31:0020301:1515.				
Изм.	Колуч.	Лист	№Док.	Подп.	Дата	Производственное здание.		Стадия	Лист	Листов
								ЭП		
						Фасад в осях М-А. Фасад в осях А-М.		ООО "Леко-Проект"		



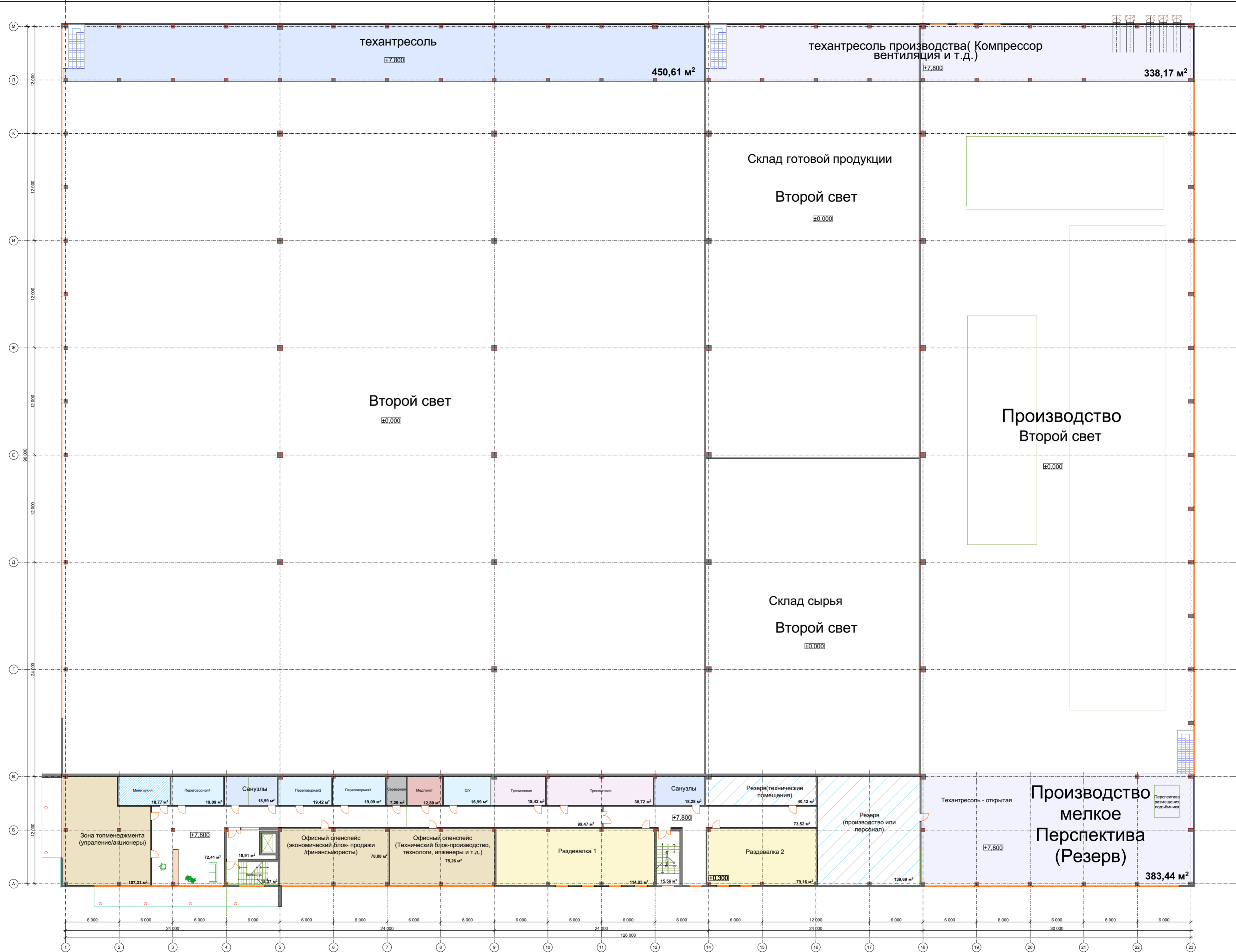
План 1 этажа на отм. +/-0.000

Заказчик: ООО "МолоПак"						
Производственное здание по адресу: Московская область, Чеховский район, с/п Стремилковское в районе д.Челелёво на земельном участке с КН 50:31:0020301:1515.						
Изм.	Коп.уч.	Лист	№Док.	Подп. Дата		
Производственное здание.				Стадия	Лист	Листов
План 1 этажа				ЭП		
				ООО "Леко-Проект"		

План 2 этажа на отм.4.500



Заказчик: ООО "МолоПак"					
Производственное здание по адресу: Московская область, Чеховский район, с/п Стремилотовское в районе д.Челелёво на земельном участке с КН 50:31:0020301:1515.					
Изм.	Коп.уч.	Лист	№Док.	Подп.	Дата
Производственное здание.				Стадия	Лист
План 2 этажа.				ЭП	



План 3 этажа на отм.7.800

Заказчик: ООО "МолоПак"					
Производственное здание по адресу: Московская область, Чеховский район, с/п Стремилковское в районе д.Челелёво на земельном участке с КН 50:31:0020301:1515.					
Изм.	Коп.уч.	Лист	№Док.	Подп.	Дата
Производственное здание.				Стадия	Лист
				эп	Листов
План 3 этажа					



Полимерная мембрана
 Утеплитель мин. вата 190 кг/м³ толщ. 200 мм
 Пароизоляция универсальная 200мкр
 Профнастил

Сэндвичпанели 120мм

Покрытие из бетона (обесыленный бетонный пол)
 Монолитная плита


						Заказчик: ООО "МолоПак"				
						Производственное здание по адресу: Московская область, Чеховский район, с/п Стремилковское в районе д.Чепелёво на земельном участке с КН 50:31:0020301:1515.				
Изм.	Колуч.	Лист	№Док.	Подп.	Дата	Производственное здание.		Стадия	Лист	Листов
								ЭП		
						Разрез 1-1		ООО "Леко-Проект"		

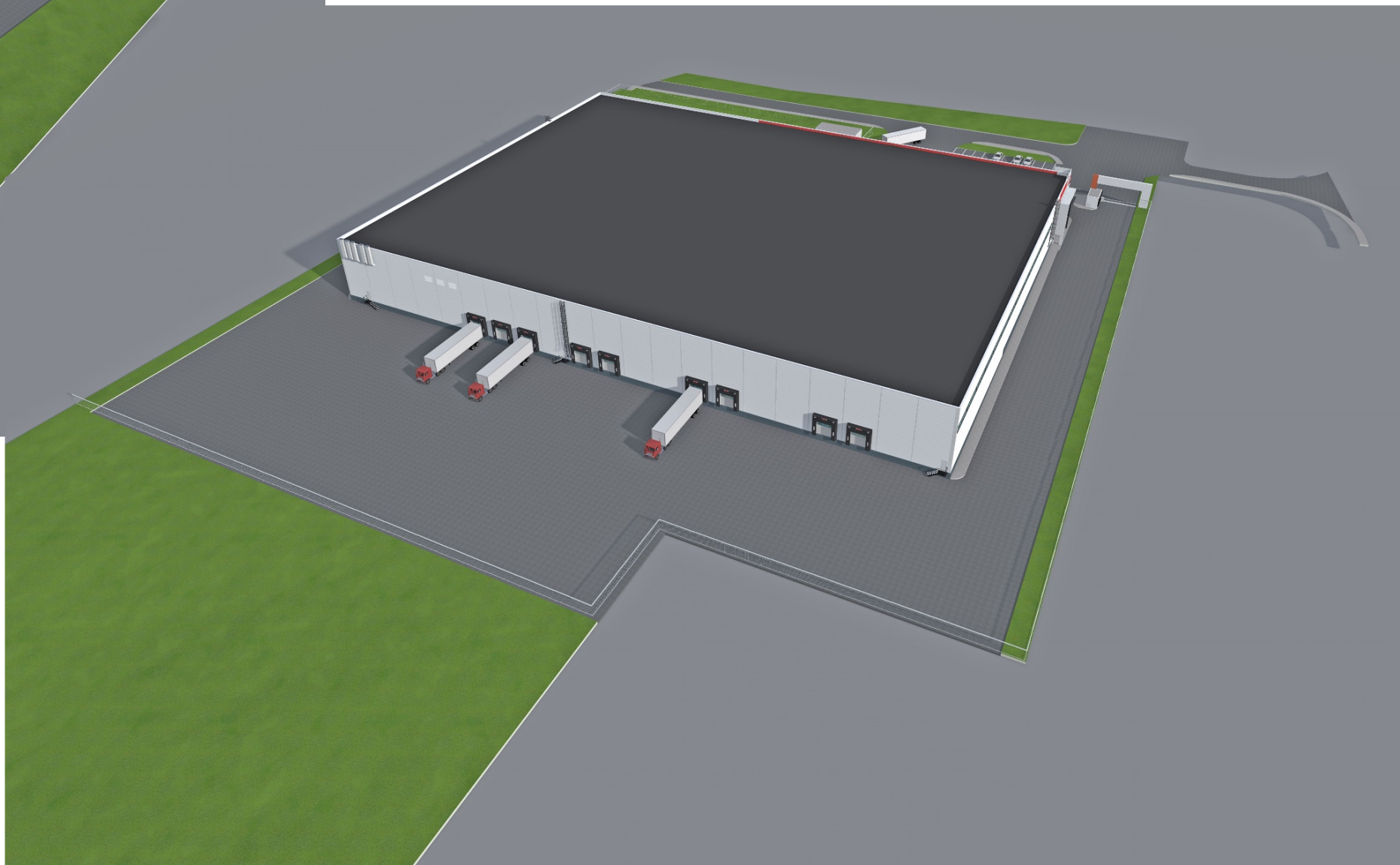



Полимерная мембрана
 Утеплитель мин. вата 190 кг/м³ толщ. 200 мм
 Пароизоляция универсальная 200мкр
 Профнастил

Сендвич-панели 120мм

Плитка керамогранитная
 Плиточный клей
 Монолитная плита

						Заказчик: ООО "МолоПак"			
						Производственное здание по адресу: Московская область, Чеховский район, с/п Стремилоское в районе д.Чепелёво на земельном участке с КН 50:31:0020301:1515.			
Изм.	Колуч.	Лист	№Док.	Подп.	Дата	Производственное здание.	Стадия	Лист	Листов
							ЭП		
						Разрез 2-2	 ООО "Леко-Проект"		



						Заказчик: ООО "МолоПак"	20/22-AP
						Производственное здание по адресу: Московская область, Чеховский район, с/п Стремилдовское в районе д.Чепелёво на земельном участке с КН 50:31:0020301:1515.	
Изм.	Кол.уч.	Лист	№Док.	Подп.	Дата		
Разраб.		Глотова Е.Ю.				Производственное здание.	Стадия
ГИП		Понкратов А.Н.					Лист
ГАП		Глотова Е.Ю.					Листов
							ЭП
						Перспективный вид 4	 ООО "Леко-Проект"