

FLAT  
PLAN

Российская Федерация  
000 "Флэтплан"  
127473, г. Москва, ул. Краснопролетарская, д. 16; (495) 215 17 61

Заказчик

000 "Специализированный застройщик А101"

Многоквартирный жилой дом №27 с подземной автостоянкой и нежилыми помещениями  
общественного назначения в составе комплексной застройки территории ППТ2-5 по адресу: г.  
Москва, пос. Сосенское, з/у 1-152 (к.н. 77:17:0120316:33518)

РАБОЧАЯ ДОКУМЕНТАЦИЯ

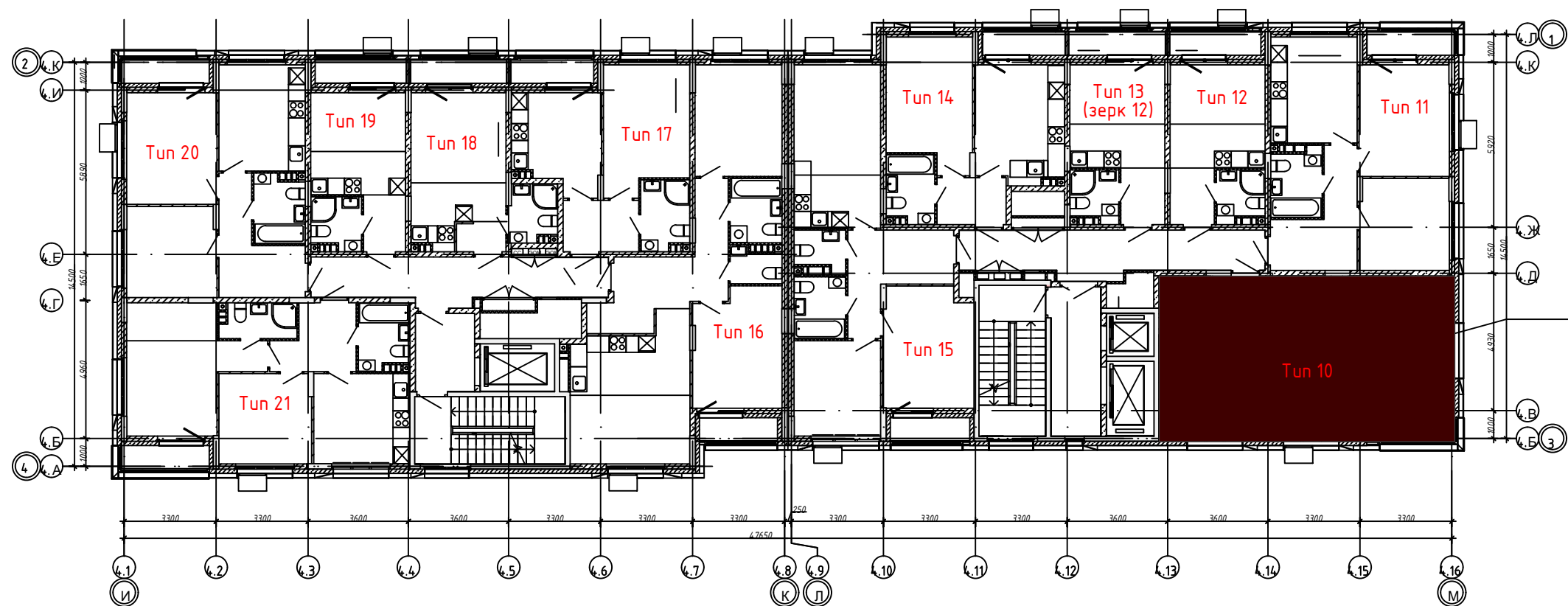
ФП-27.4.10-ВК

Корпус 4, Секция 2

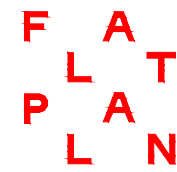
Tun 10, Этаж 2-15.

Квартиры № 535, 541, 547, 553, 559, 565, 571, 577, 583, 589, 595, 601, 607, 613.

Отделка класса Стандарт, Комфорт (Скандинавское утро,  
Современная классика, Вечер в Скандинавии), Бизнес (Дания  
светлая, Дания темная, Норвегия светлая)



Квартиры № 535, 541, 547, 553,  
559, 565, 571, 577, 583, 589, 595,  
601, 607, 613



Российская Федерация  
000 "Флэтплан"  
127473, г. Москва, ул. Краснопролетарская, д. 16; (495) 215 17 61

Заказчик 000 "Специализированный застройщик А101"

Многоквартирный жилой дом №27 с подземной автостоянкой и нежилыми помещениями  
общественного назначения в составе комплексной застройки территории ППТ2-5 по адресу: г.  
Москва, пос. Сосенское, з/у 1-152 (к.н. 77:17:0120316:33518)

РАБОЧАЯ ДОКУМЕНТАЦИЯ

ФП-27.4.10-ВК

Корпус 4, Секция 2  
Тип 10, Этаж 2-15.

Квартиры № 535, 541, 547, 553, 559, 565, 571, 577, 583, 589, 595, 601, 607, 613.

Отделка класса Стандарт, Комфорт (Скандинавское утро,  
Современная классика, Вечер в Скандинавии), Бизнес (Дания  
светлая, Дания темная, Норвегия светлая)

Инв. № подл.	Подп. и дата	Взам. инв. №	Таблица регистрации изменений			
			Изм.	№ док.	Подпись	Дата

Главный инженер

Федорова Е.Д.

Москва 2023

Ведомость рабочих чертежей основного комплекта

Лист	Наименование	Примечание
2	Общие данные (начало)	
3	Общие данные (окончание)	
4	План системы водоснабжения	
5	Планс системы водоотведения	
6	Схема узлов водоснабжения и водоотведения	
7	Схема системы водоснабжения	
8	Схема системы водоотведения	

Ведомость ссылочных и прилагаемых документов

Обозначение	Наименование	
	Ссылочные документы	
4.900-9	Узлы и детали трубопроводов из пластмассовых труб систем водоснабжения и канализации	
4.904-69	Детали крепления санитарно-технических приборов и трубопроводов	
	Прилагаемые документы	
	Спецификация оборудования, изделий и материалов.	3 листа

Высота установки санитарных приборов от уровня чистого пола должна соответствовать размерам, указанным в табл. 3 СНиП 3.05.01-85 (табл.13 СП 30.13330.2020).

Санитарные приборы	Высота установки от уровня чистого пола, мм в жилых, общественных и промышленных зданиях
Умывальники (до верха борта)	800
Раковины и мойки (до верха борта)	850
Ванна (до верха борта)	600
Душевые поддоны (до верха борта)	400

ОСНОВНЫЕ ПОКАЗАТЕЛИ  
ПО ЧЕРТЕЖАМ ВОДОПРОВОДА И КАНАЛИЗАЦИИ

Наименование	Потребный напор	Расчетные расходы				Установленная мощность электродвигателя кВт	Примечание
		м <sup>3</sup> /сут	м <sup>3</sup> /ч	л/с	при пож. л/с		
Расход воды общ.							
в т.ч.:	*	0,75	0,62	0,39			
В1		0,405	0,36	0,24			
ТЗ		0,255	0,38	0,25			
К1		0,75	0,62	1,99			

\* - напор показан условно. Квартира обеспечивается требуемым напором воды. (см. общедомовой проект)  
Количество жителей - 3 чел.

Инв. N подл. Подр. и дата в зам. инв. N  
 О Вик Зайцев  
 АР  
 Согласовано:

					ФП-27.4.10-ВК			
					Многоквартирный жилой дом №27 с подземной автостоянкой и нежилыми помещениями общественного назначения в составе комплексной застройки территории ППТ2-5 по адресу: г. Москва, пос. Сосенское, з/у 1-152 (к.н. 77:17:0120316:33518)			
Изм.	Лист	№ документа	подпись	дата	Корпус 4, Секция 2 Тип 10, Этаж 2-15. Квартиры № 535, 541, 547, 553, 559, 565, 571, 577, 583, 589, 595, 601, 607, 613.	Стадия	Лист	Листов
Разработал	Судьина			30.08.23		Р	2	8
Проверил	Соловьева			30.08.23				
ГИП		Федорова Е.Д.		30.08.23	Общие данные (начало)			

000 "Флэтплан" **FLAT PLAN**  
Формат А3

Общие данные

1. Рабочая документация разработана на основании:

- задания на проектирование;
  - архитектурно-строительных чертежей,
- в соответствии с действующими нормами и правилами:
- СП 30.13330.2016 (СНиП 2.04.01-85\*) "Внутренний водопровод и канализация зданий";
  - ГОСТ Р 21.1101-2009 "СПДС Основные требования к проектной рабочей документации";
  - ГОСТ 21.601-2011 "СПДС. Правила выполнения рабочей документации внутренних систем водоснабжения и канализации";
  - СП 73.13330.2012 (СНиП 3.05.01-85) "Внутренние санитарно-технические системы зданий";
  - СП 40-102-2000 "Проектирование и монтаж трубопроводов систем водоснабжения и канализации из полимерных материалов.

Общие требования".

2. Рабочая документация разработана в соответствии с техническими регламентами, национальными стандартами, санитарными нормами и правилами и отвечает требованиям Градостроительного кодекса Российской Федерации.

Водоснабжение

Водоснабжение - централизованное. Источником водоснабжения является существующий внутренний водопровод здания. Водомерные узлы расположены в шахте в зоне МОП и не входят в состав проекта. Требуемый напор в системе водопровода обеспечивается инженерным оборудованием здания. Внутренние сети холодного и горячего водопровода запроектированы из труб напорных из сшитого полиэтилена Ø16x2.2 мм, Ø25x3.5 мм типа "PE-Xa/EVOX". Трубопроводы изолируются тепловой изоляцией "Super Protect" толщиной 9 мм. Присоединение к смесителям и оборудованию выполнено гибкими армированными подводками. Установка электрических полотенцесушителей не рассматривается данным разделом проекта. Разводка трубопроводов в конструкции пола, с последовательным подключением. Подводящие трубопроводы к сантехприборам - скрыто в конструкции стен. В перегородках запроектированы отверстия и гильзы, с внутренним диаметром на 10-15 мм больше наружного диаметра трубы. При параллельной прокладке расстояние от проводов и кабелей до трубопроводов должно быть не менее 100 мм. При пересечении незащищенных и защищенных проводов и кабелей с трубопроводами расстояния между ними в свету должны быть не менее 50 мм. При расстоянии от проводов и кабелей до трубопроводов менее 250 мм провода и кабели должны быть дополнительно защищены от механических повреждений на длине не менее 250 мм в каждую сторону от трубопровода. При пересечении с горячими трубопроводами провода и кабели должны быть защищены от воздействия высокой температуры или должны иметь соответствующее исполнение.

Канализация

Водоотведение запроектировано к существующей системе канализации жилого дома. Система оборудуется ревизиями и прочистками в соответствии с СП 30.13330.2020. Трубопроводы монтируются из ПП труб (соединение в раструб) с уклоном в сторону существующей системы канализации. Внутренние сети хозяйственно-бытовой канализации монтируются из труб ПП канализационных d50, 110 мм компании "РосТурПласт".  
 ! Прокладка внутренних канализационных сетей (стояков) осуществляется скрыто. При скрытой прокладке против ревизий на стояках следует предусматривать лючки размерами не менее 0,3x0,4 м. Лицевая панель изготавливается в виде открывающейся двери из материала группы горючести не ниже Г2.  
 Монтаж и приемку систем водоснабжения и канализации производить в соответствии с требованиями СП 73.13330.2016 "Внутренние санитарно-технические системы", СП 40-107-2003 "Проектирование, монтаж и эксплуатация систем внутренней канализации из полипропиленовых труб", СП 86.13330.2014 "Магистральные трубопроводы", СП 68.13330.2017 "Приемка в эксплуатацию законченных строительством объектов" и особыми указаниями рабочей документации.  
 Трубопроводы систем водоснабжения и канализации после монтажа должны быть испытаны с соблюдением требований СП 73.13330.2016.

МОНТАЖ И ЭКСПЛУАТАЦИЯ

Монтаж внутренних санитарно-технических систем следует производить в соответствии с требованиями СНиП 3.05.01-85, СН 478-80, СНиП 3.01.01-85, СНиП III-4-80, СП 40-102-2000, стандартов, технических условий и инструкций заводов-изготовителей оборудования. Монтаж системы канализации из пластмассовых труб производить в соответствии с требованиями СП 40-102-2000.

Трубы водопровода и канализации проложить скрыто в штробах стены (где это не противоречит нормам строительства), оштукатуренных коробах, завалинках, шахтах "ВК", в полу.

Точное количество фасонных частей и фитингов уточнить до начала монтажа по месту.

Трассировку предусмотреть с учётом других коммуникаций.

Привязку санитарно-технических приборов и высоту выводов трубопроводов уточнить в архитектурной части проекта.

Примечание:

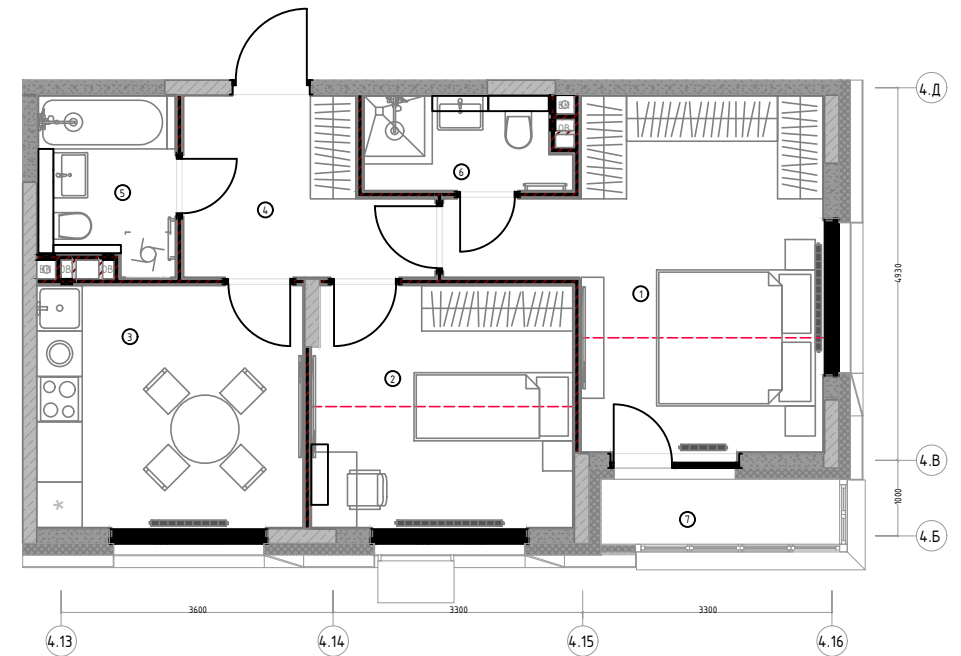
Допускаются небольшие отклонения от проекта, возникающие при монтаже системы. При этом не нарушать технологического процесса и не противоречить строительным нормам и правилам. Отклонения от проекта необходимо согласовать с тех. службой и проектировщиком.

Все инженерное оборудование в обязательном порядке должно монтироваться лицензированной организацией. Оборудование инженерных систем должно быть поставлено на гарантийное обслуживание.

Все изменения при монтаже согласовать с Дизайнером и проектировщиком в письменном виде.

Дренаж.

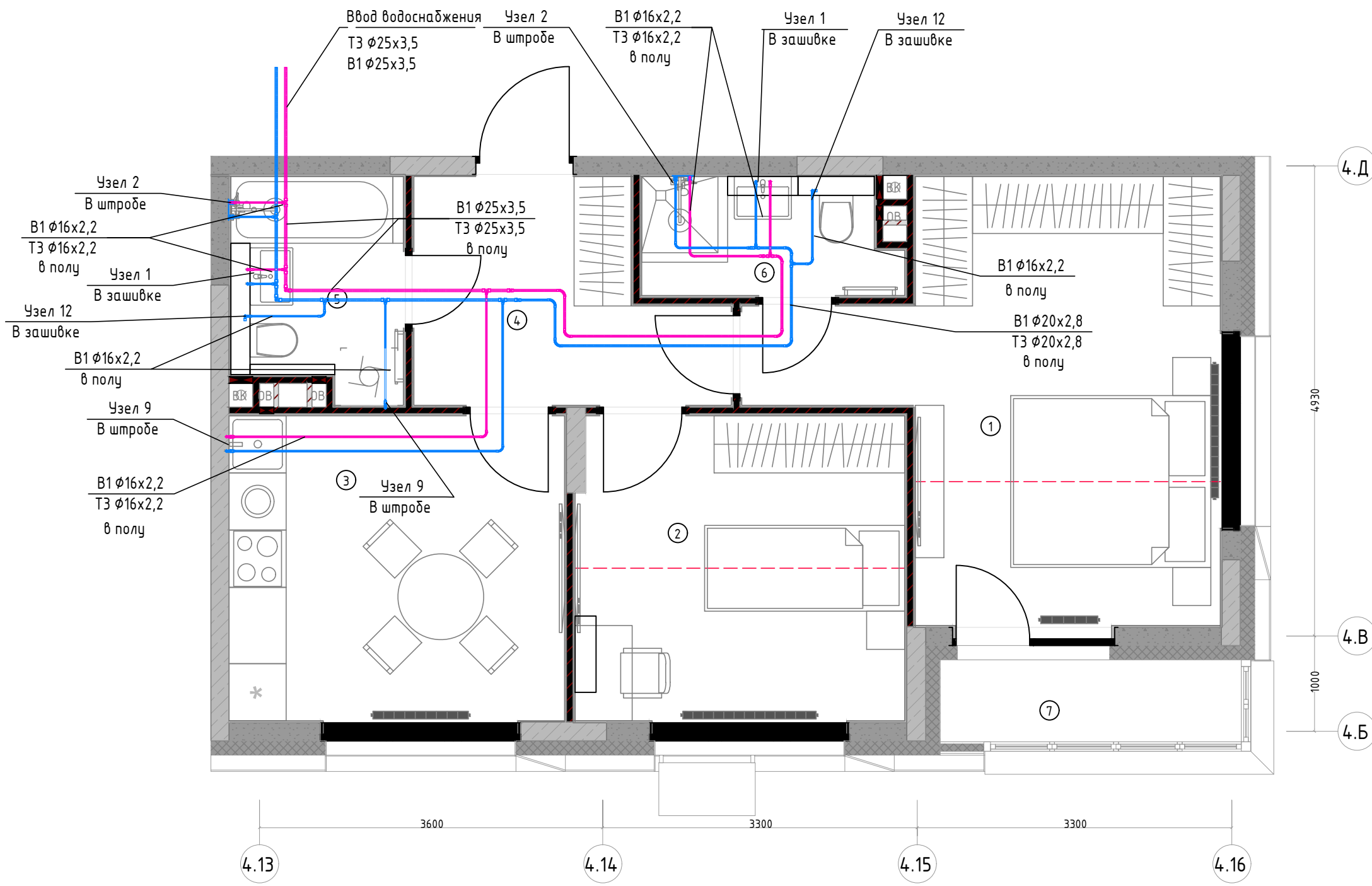
Дренаж от кондиционеров подключается к дренажному стояку через сифон HL 138 с разрывом струи.



					ФП-27.4.10-ВК			
					Множквартирный жилой дом №27 с подземной автостоянкой и нежилыми помещениями общественного назначения в составе комплексной застройки территории ППТ2-5 по адресу: г. Москва, пос. Сосенское, з/у 1-152 (к.н. 77:17:0120316:33518)			
Изм.	Лист	№ документа	подпись	дата	Корпус 4, Секция 2 Туп 10, Этаж 2-15. Квартиры № 535, 541, 547, 553, 559, 565, 571, 577, 583, 589, 595, 601, 607, 613.	Стадия	Лист	Листов
Разработал	Судьина			30.08.23		Р	3	
Проверил	Соловьева			30.08.23				
ГИП	Федорова Е.Д.			30.08.23	Общие данные (окончание)	000 "Флэтплан" <b>F L A T P L A N</b>		

Согласовано:  
 Зайцев  
 ОВик  
 АР  
 Инв. N подл. Подр. и дата Взам. инв.

Экспликация помещений		
№ пом.	Наименование	Площадь
1	Спальня №1	17,35
2	Спальня №2	11,23
3	Кухня	11,46
4	Прихожая	6,79
5	Ванная комната	4,16
6	Санузел	3,36
7	Лоджия	2,72
		57,07 м <sup>2</sup>



Инв. N подл. Погр. и дата Взам. инв. N  
 ОВиК Зайцев АР  
 Согласовано:

**Примечание:**

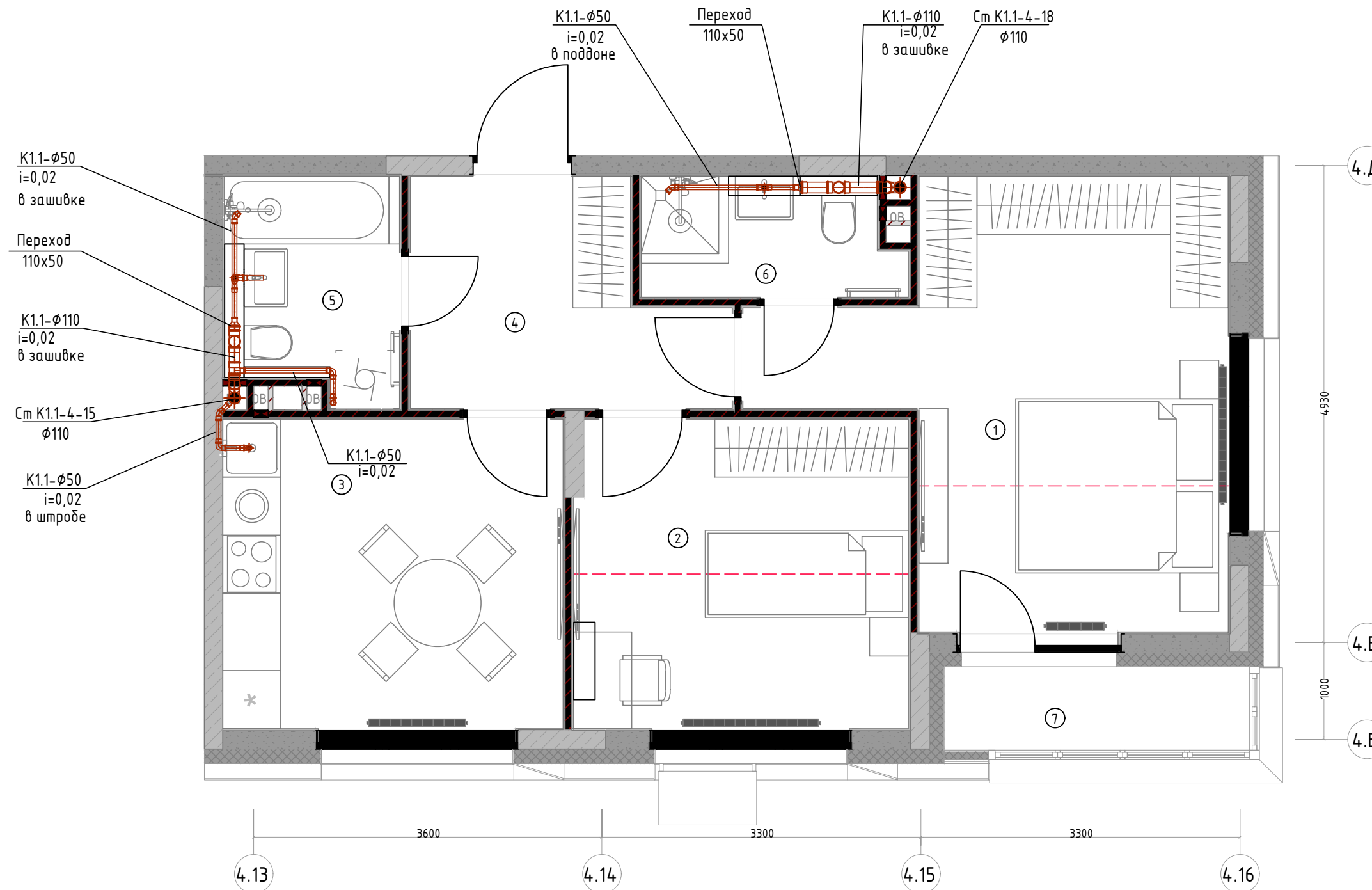
- Краны для отключения приборов предусмотрены на коллекторах.
- Высота точек подключения оборудования указана от уровня пола помещения.
- Краны с эл. приводами устанавливаются на вводе водопровода в квартиру над входной дверью. Для доступа к кранам предусмотреть лючок размером 600x400. Краны подключаются разделом СС, лючок - см. раздел АР.
- Проход трубопроводов сквозь строительные конструкции должен выполняться с помощью гильз, внутренний диаметр которых должен превышать наружный диаметр пластмассового трубопровода на 10-15 мм. Межтрубное пространство должно заделываться мягким негорючим материалом с таким расчетом, чтобы не препятствовать осевому перемещению трубопровода при его линейных температурных деформациях.
- Привязки уточнить при монтаже.

					ФП-27.4.10-ВК			
					Многоквартирный жилой дом №27 с подземной автостоянкой и нежилыми помещениями общественного назначения в составе комплексной застройки территории ППТ2-5 по адресу: г. Москва, пос. Сосенское, з/у 1-152 (к.н. 77:17:0120316:33518)			
Изм.	Лист	№ документа	подпись	дата	Корпус 4, Секция 2 Тип 10, Этаж 2-15. Квартиры № 535, 541, 547, 553, 559, 565, 571, 577, 583, 589, 595, 601, 607, 613.	Стадия	Лист	Листов
Разработал	Судьина			30.08.23		Р	4	
Проверил	Соловьева			30.08.23				
ГИП	Федорова Е.Д.			30.08.23	План системы водоснабжения			

000 "Флэтплан" **FLAT PLAN**



Экспликация помещений		
№ пом.	Наименование	Площадь
1	Спальня №1	17,35
2	Спальня №2	11,23
3	Кухня	11,46
4	Прихожая	6,79
5	Ванная комната	4,16
6	Санузел	3,36
7	Лоджия	2,72
		57,07 м <sup>2</sup>



**Примечание:**

- Краны для отключения приборов предусмотрены на коллекторах.
- Высота точек подключения оборудования указана от уровня пола помещения.
- Краны с эл. приводами устанавливаются на вводе водопровода в квартиру над входной дверью. Для доступа к кранам предусмотреть лючок размером 600x400. Краны подключаются разделом СС, лючок - см. раздел АР.
- Проход трубопроводов сквозь строительные конструкции должен выполняться с помощью гильз, внутренний диаметр которых должен превышать наружный диаметр пластмассового трубопровода на 10-15 мм. Межтрубное пространство должно заделываться мягким негорючим материалом с таким расчетом, чтобы не препятствовать осевому перемещению трубопровода при его линейных температурных деформациях.
- Привязки уточнить при монтаже.

					ФП-27.4.10-ВК			
					Многоквартирный жилой дом №27 с подземной автостоянкой и нежилыми помещениями общественного назначения в составе комплексной застройки территории ППТ2-5 по адресу: г. Москва, пос. Сосенское, з/у 1-152 (к.н. 77:17:0120316:33518)			
Изм.	Лист	№ документа	подпись	дата	Корпус 4, Секция 2 Тип 10, Этаж 2-15. Квартиры № 535, 541, 547, 553, 559, 565, 571, 577, 583, 589, 595, 601, 607, 613.	Стадия	Лист	Листов
Разработал	Судьина			30.08.23		Р	5	
Проверил	Соловьева			30.08.23				
ГИП	Федорова Е.Д.			30.08.23	План системы водоотведения			

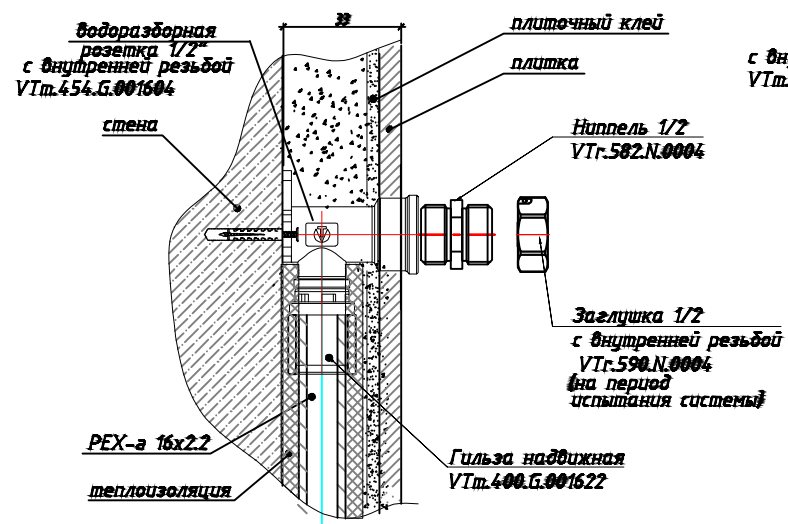
000 "Флэтплан" **FLAT PLAN**

Формат А3

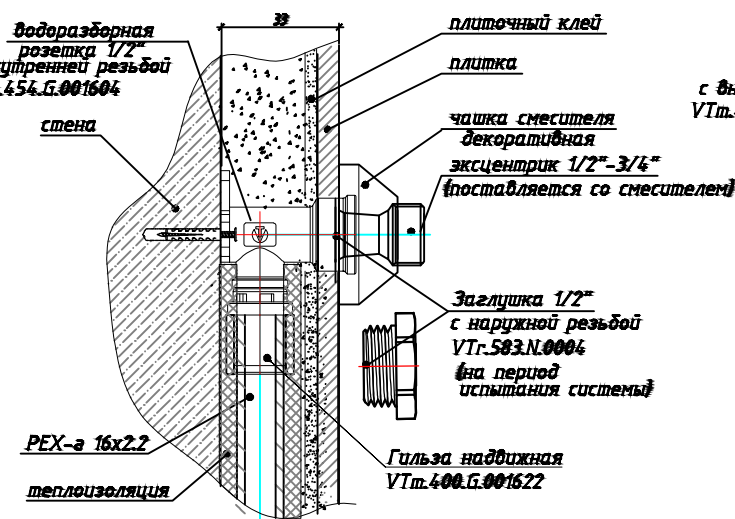
Инв. N подл. Погр. и дата. Взам. инв. N ОВиК Зайцев АР

Согласовано:

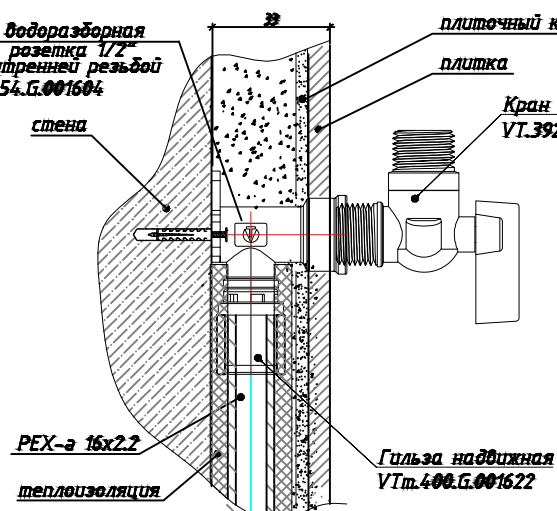
**Узел 1. Вывод водопровода для подключения смесителя, умывальника, мойки**



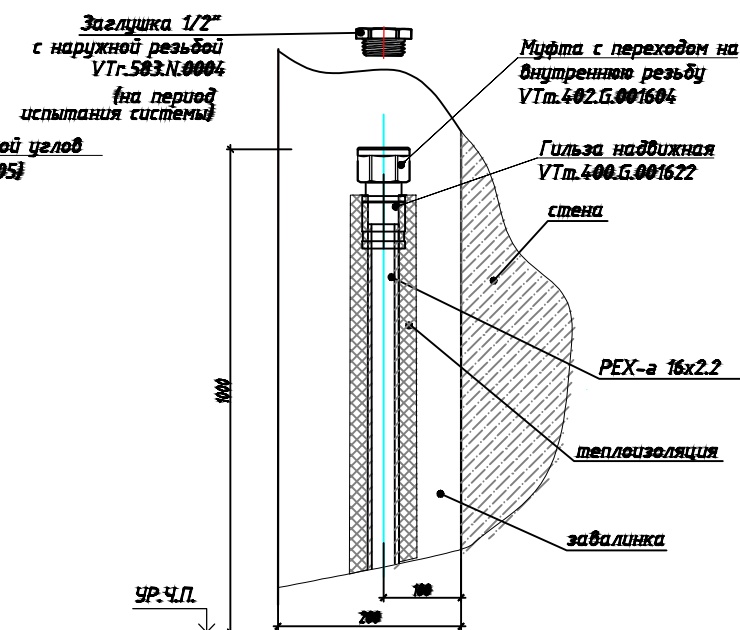
**Узел 2. Вывод водопровода для подключения смесителя ванной**



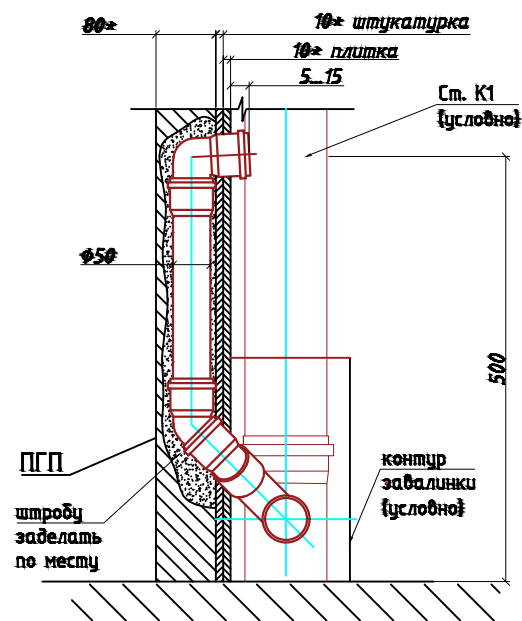
**Узел 9. Вывод водопровода для подключения кухни, ПК-Б, стиральной машинки, унитаза**



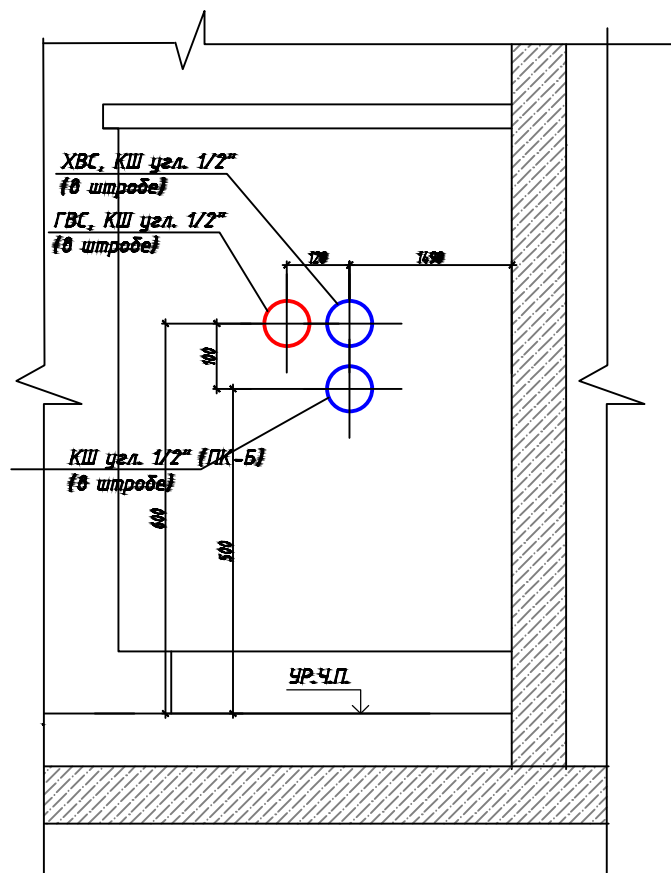
**Узел 12. Вывод водопровода для подключения установки унитаза**



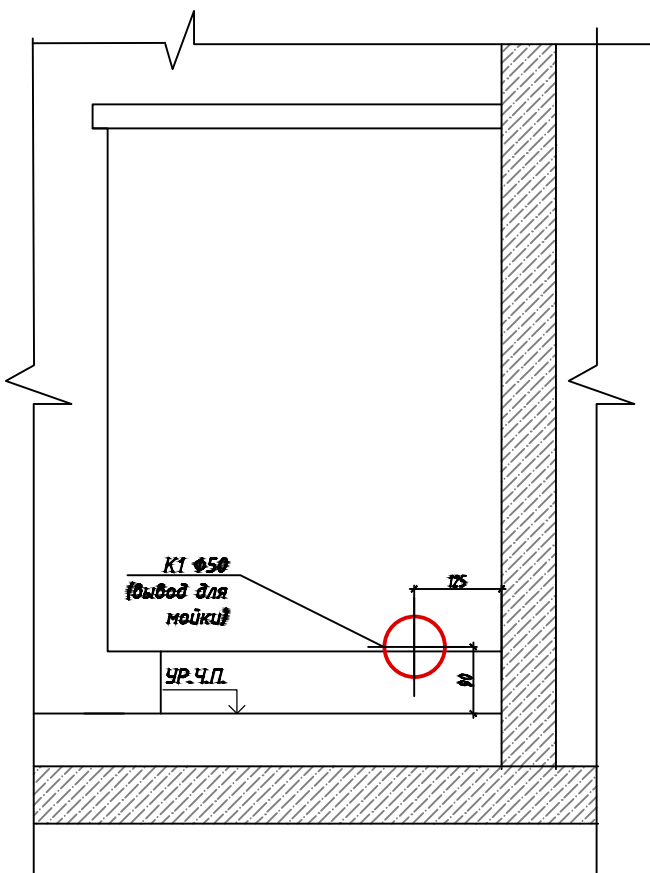
**Узел 3. Типовое решение прокладки трубопровода КТ ф50 в штрабе стены (подключение раковин).**



**Узел 8.1. Вывод водопровода на кухне**



**Узел 8.2. Вывод канализации на кухне**



					ФП-27.4.10-ВК			
					Многоквартирный жилой дом №27 с подземной автостоянкой и нежилыми помещениями общественного назначения в составе комплексной застройки территории ППТ2-5 по адресу: г. Москва, пос. Сосенское, з/у 1-152 (к.н. 77:17:0120316:33518)			
Изм.	Лист	№ документа	подпись	дата	Корпус 4, Секция 2 Тип 10, Этаж 2-15. Квартиры № 535, 541, 547, 553, 559, 565, 571, 577, 583, 589, 595, 601, 607, 613.	Стадия	Лист	Листов
Разработал	Судьина			30.08.23		Р	6	
Проверил	Соловьева			30.08.23				
ГИП	Федорова Е.Д.			30.08.23	Схема узлов водоснабжения и водоотведения			

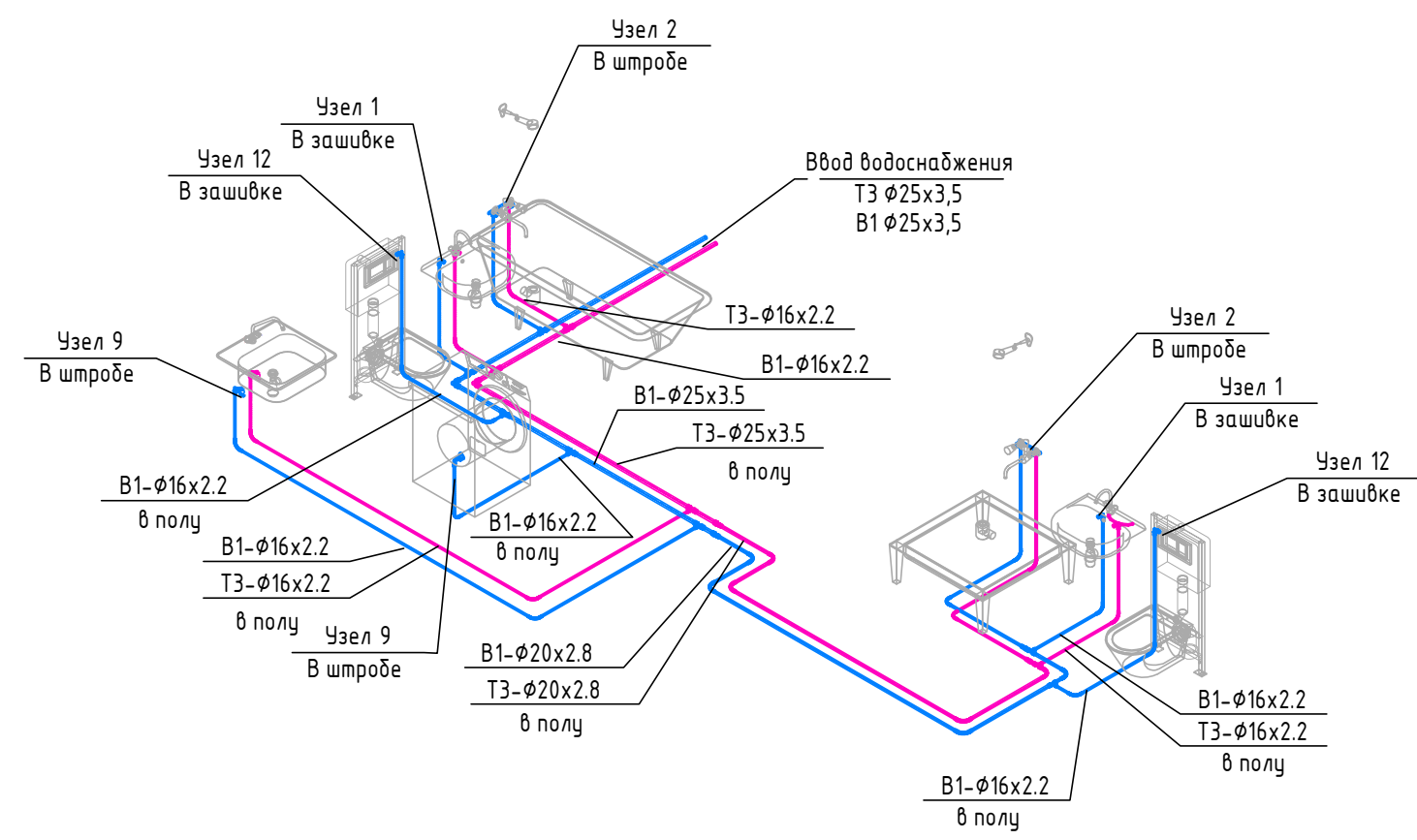
000 "Флэтплан" **FLAT PLAN**

Инв. N подл. Погр. и дата Взам. инв. N  
 ОВиК Зайцев АР  
 Согласован:

Согласовано:  
Зайцев

ОВИК  
АР

Инв. N подл. и дата  
Подп. и дата



**Примечание:**

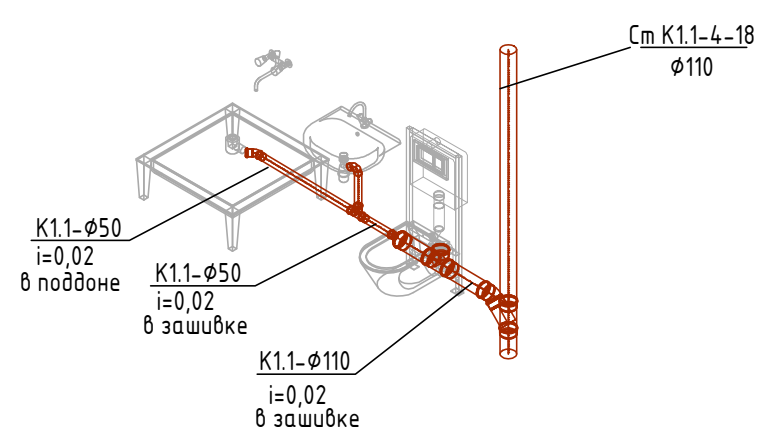
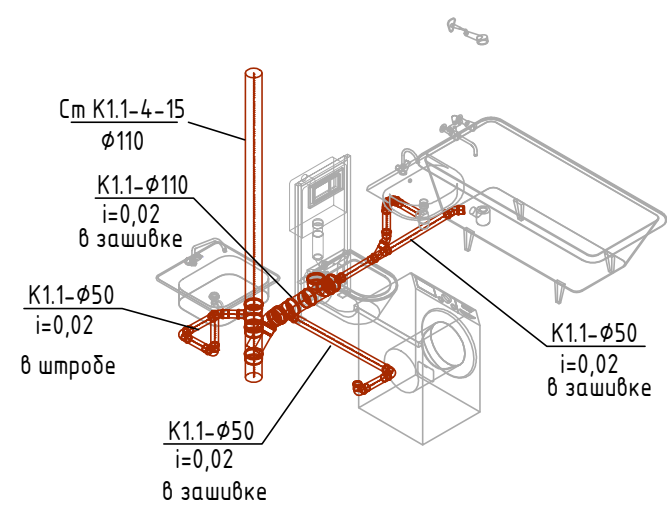
1. Высота точек подключения оборудования указана от уровня пола помещения.
2. Водопроводные трубы проложены в конструкции стен и запотолочном пространстве;
3. Все трубопроводы покрыть теплоизоляцией во избежание образования конденсата (ХВС) и охлаждения воды (ГВС).
4. Подключение и монтаж оборудования производить в соответствии с инструкциями и рекомендациями по монтажу фирм-производителей и поставщиков оборудования. Заложенные высоты выводов под сантехнику являются типовыми -при подборе конкретных артикулов рекомендуется свериться с технологическими картами производителя и скорректировать привязки.
5. Отметки уточнить при монтаже.

					ФП-27.4.10-ВК			
					Многоквартирный жилой дом №27 с подземной автостоянкой и нежилыми помещениями общественного назначения в составе комплексной застройки территории ППТ2-5 по адресу: г. Москва, пос. Сосенское, з/у 1-152 (к.н. 77:17:0120316:33518)			
Изм.	Лист	№ документа	подпись	дата	Корпус 4, Секция 2 Тип 10, Этаж 2-15. Квартиры № 535, 541, 547, 553, 559, 565, 571, 577, 583, 589, 595, 601, 607, 613.	Стадия	Лист	Листов
Разработал	Судьина			30.08.23		Р	7	
Проверил	Соловьева			30.08.23				
ГИП	Федорова Е.Д.			30.08.23	Схема системы водоснабжения		000 "Флэтплан"	

FLAT PLAN  
Формат А3



Согласовано:  
 О.Вик  
 А.Р.  
 Инв. N подл. Подр. и дата. Взам. инв.



**Примечание:**

1. Все канализационные линии диаметром 100 мм проложить с уклоном 0,01 м на 1 м, диаметром 50 мм - с уклоном 0,02 м на 1 м.
2. Узлы поворотов самотечных трубопроводов в горизонтальной плоскости следует выполнять не менее чем из двух фасонных частей (два или более отводов, тройник и отвод и т.д.). Ведения монтажа фасонными частями под 90° недопустимо.
3. Высота точек подключения оборудования указана от уровня пола помещения.
4. Подключение и монтаж оборудования производить в соответствии с инструкциями и рекомендациями по монтажу фирм-производителей и поставщиков оборудования. Заложенные высоты выводов под сантехнику являются типовыми - при подборе конкретных артикулов рекомендуется свериться с технологическими картами производителя и скорректировать привязки.
5. Отметки уточнить при монтаже.

					ФП-27.4.10-ВК			
					Многоквартирный жилой дом №27 с подземной автостоянкой и нежилыми помещениями общественного назначения в составе комплексной застройки территории ППТ2-5 по адресу: г. Москва, пос. Сосенское, з/у 1-152 (к.н. 77:17:0120316:33518)			
Изм.	Лист	№ документа	подпись	дата	Корпус 4, Секция 2 Тип 10, Этаж 2-15. Квартиры № 535, 541, 547, 553, 559, 565, 571, 577, 583, 589, 595, 601, 607, 613.	Стадия	Лист	Листов
Разработал	Судьина			30.08.23		Р	8	
Проверил	Соловьева			30.08.23				
ГИП	Федорова Е.Д.			30.08.23	Схема системы водоотведения			000 "Флэтплан" F L A T P L A N