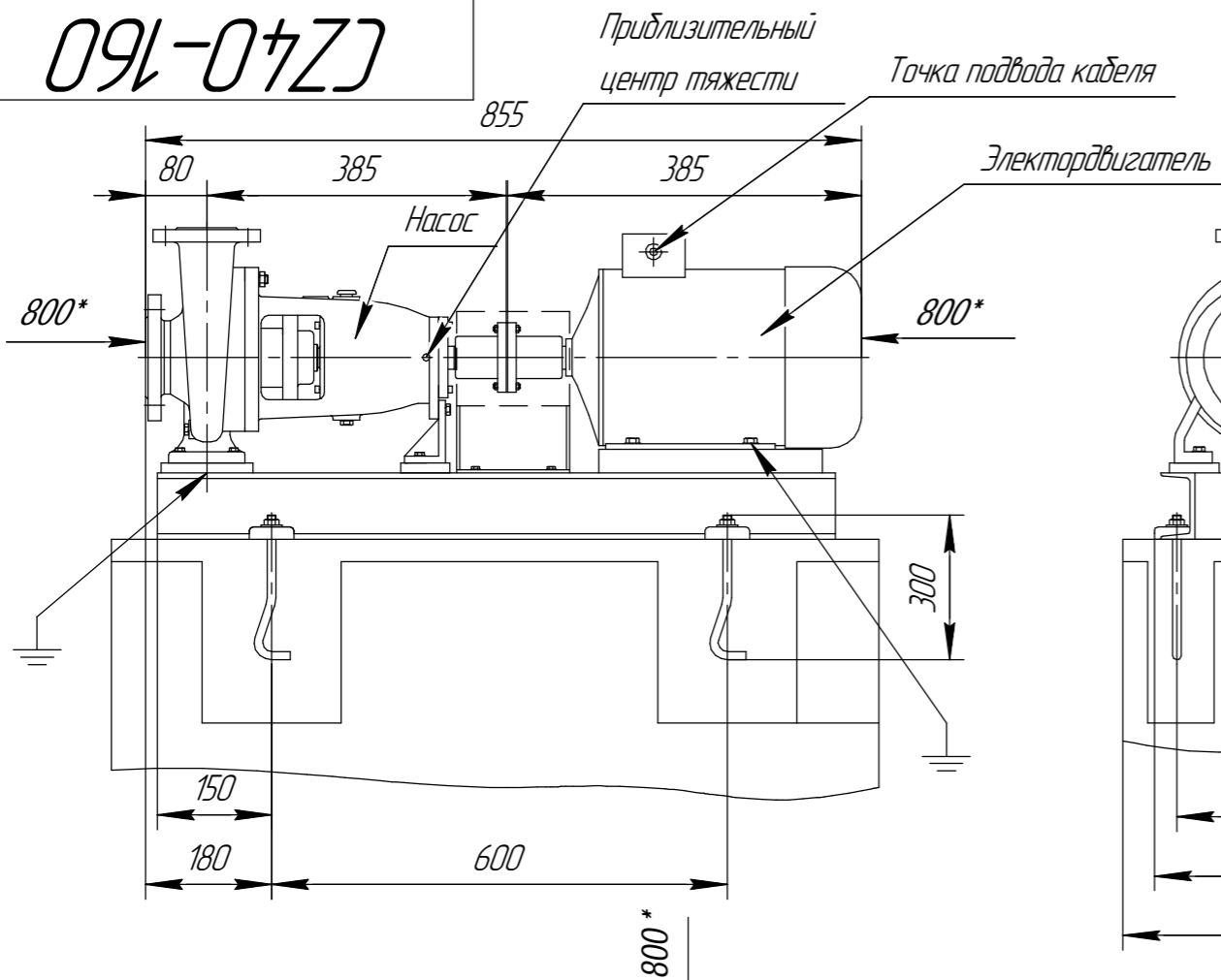
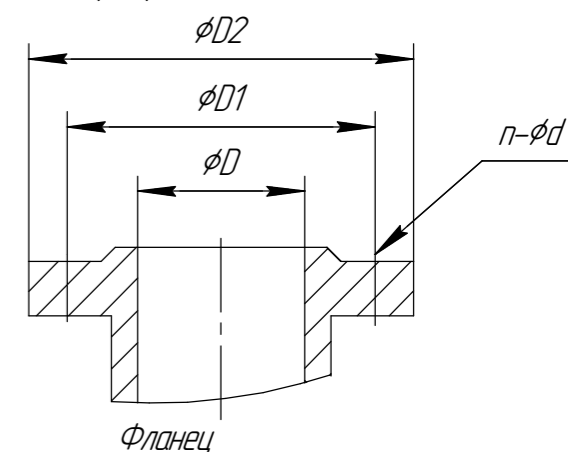


091-07Z

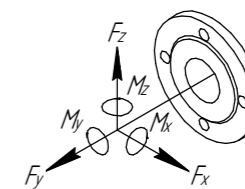
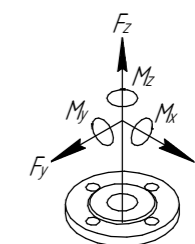


Размеры фланцевых соединений



Фланец	Ду	D	D1	D2	d	n
Всасывание	65	65	145	185	18	4
Нагнетание	40	40	110	150	18	4

Допускаемые нагрузки на патрубки



	Всасывание	Нагнетание
$F_x.H$	± 135	± 62
$F_y.H$	± 105	± 51
$F_z.H$	± 75	± 75
$F_r.H$	± 125	± 93
$M_x.H.m$	± 75	± 42
$M_y.H.m$	± 42	± 22
$M_z.H.m$	± 165	± 80
$M_r.H.m$	± 125	± 62

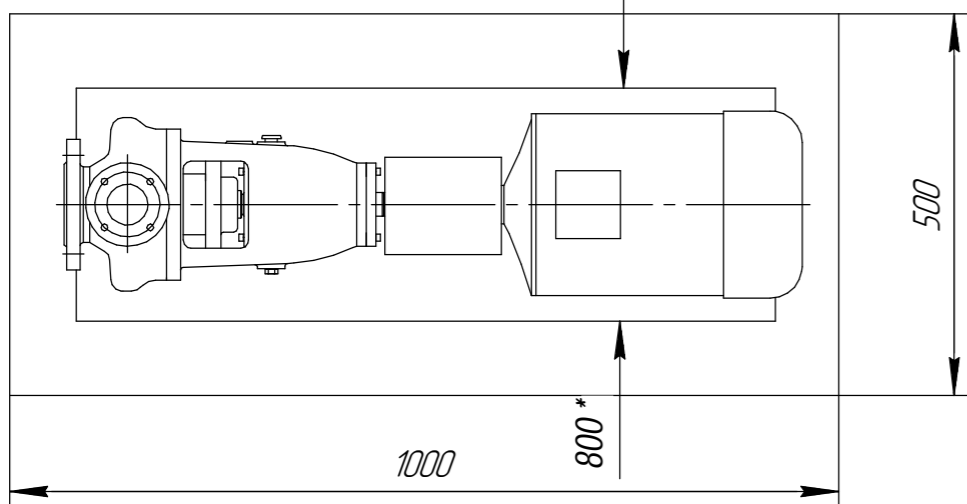
Характеристики перекачиваемой среды:
Наименование среды Теплофикационная вода
Рабочая температура, °C +5...+85

Марка электродвигателя: WEG
Номинальная мощность, кВт 1,5
Синхронная частота вращения, об/мин ~1400
Номинальное напряжение 380В
Степень защиты, IP55

Технические требования:

- 1 Произвести предварительную центровку валов насоса и электродвигателя по полумуфтам. Базой при центровке принять насос, к которому подцентровывается электродвигатель. Замеры производить в одинарных точках на полумуфтах при повороте валов на одинаковый угол. Допуск соосности валов - 0,1 мм.
- 2 Выставку двигателя по высоте производить при помощи подгонки толщины подкладок.
- 3 Монтаж входного и выходного трубопроводов выполнить таким образом, чтобы нагрузки, передаваемые на патрубки насоса, не превышали значения, указанные в таблице "Допускаемые нагрузки на патрубки".
- 4 Допуск параллельности фланцев трубопроводов относительно фланцев насоса - не более 0,1 мм. Допуск соосности осей - не более 0,5 мм.
- 5 Подвода и отвода вспомогательных сред для обеспечения работы торцового уплотнения не требуется.

*зона обслуживания



Перв. примен.

Справ. №

Подп. и дата

Инв. № дубл.

Взам. инв. №

Подп. и дата

Инв. № подл.

Фланец	Всасывание		Нагнетание					
	Диаметр	Давление	Диаметр	Давление				
	Ду65	HG/T20592-2009 PN16 MPa RF	Ду40	HG/T20592-2009 PN16 MPa RF				
Техническая характеристика	номинальная подача (м3/ч)	12	напор (м)	5	Мощность (кВт)	1,5	синхронная частота вращения (об./мин)	1450
	Козфф. динамичности	3,0	Козфф. надежности по нагрузке	1,05	Козфф. статической перегрузки	1,2	Козфф. динамической перегрузки	4,0
	Статическая нагрузка	115 кг		Модель электродвигателя	WEG			
	Динамическая нагрузка	140 кг		Модель насоса	CZ40-160			
Масса насосного агрегата		в пустом состоянии		в заполненном состоянии				
		115 кг		115,2 кг				

Изм.	Лист	№ докум.	Подп.	Дата
Разраб.				
Пров.				
Т.контр.				
Н.контр.				
Утв.				

CZ40-160

Насос

Углеродистая сталь

Копировал

Формат А3