

ТЕХНИЧЕСКИЙ ПАСПОРТ

здание

вид объекта недвижимого имущества

Научно-производственный корпус

наименование объекта недвижимого имущества

Адрес (местоположение) объекта недвижимости:

Субъект Российской Федерации	Московская обл.	
Район		
Муниципальное образование	Тип	городской округ
	Наименование	Дубна
Населенный пункт	Тип	город
	Наименование	Дубна
Улица (проспект, переулок и т.д.)	Тип	улица
	Наименование	Большеволжская
Номер дома	19	
Номер корпуса		
Номер строения		
Литера	Б	
Иное описание местоположения		

Кадастровый номер здания	
Инвентарный номер здания	031:012-2977

Технический паспорт составлен по состоянию на 24 октября 2014 г.

СОГЛАСОВАНО:	
ООО "Связь инжиниринг КБ"	
Представитель (должность) (Ф.И.О)	Подпись, печать
генеральный директор	
Крылов М.Ю.	

Наименование организации, осуществляющей технический учет и составление технического паспорта	
Дмитровский филиал ГУП МО "МОБТИ" Талдомский отдел	
Руководитель (Уполномоченное лицо) (Полное наименование должности) (Ф.И.О)	Подпись, печать
Начальник Талдомского отдела Дмитровского филиала ГУП МО МОБТИ Чарыков А.В.	

М. П.



2. Описание (состав) технического паспорта

№ п.п.	Наименование раздела, прилагаемых документов	№№ листов
1	1. Титульный лист	1
2	2. Описание (состав) технического паспорта	2
3	3. Общие сведения	3
4	4. Состав объекта	4
5	5. Ситуационный план	5
6	6. План этажа	6
7	7. Экспликация	7
8	6. План этажа	8
9	7. Экспликация	9-11
10	6. План этажа	12
11	7. Экспликация	13
12	6. План этажа	14
13	7. Экспликация	15-17
14	9. Сведения о правообладателях объекта на дату обследования	18

3. Общие сведения о здании

Наименование Научно-производственный корпус

Год завершения строительства 2014

Год ввода в эксплуатацию ---

Материал стен металлический каркас, колонны, обшито с 2-х сторон

Количество надземных этажей 2 Количество подземных этажей 1

Строительный объем 58272 куб.м

Общая площадь здания по внутреннему обмеру 11 533,3 кв.м

Площадь застройки 6785,6 кв.м

Кадастровый номер земельного участка (участков), в пределах которого расположено здание _____

3.1. Стоимость

Балансовая стоимость (для юридических лиц) --- руб.

Инвентаризационная стоимость на дату составления паспорта (для физических лиц) _____ руб.

3.2. Ранее присвоенные (справочно):

Адрес	
Кадастровый номер	
Инвентарный номер	
Литера	

3.3. Сведения об ограничениях (обременениях)

Сведений не имеется

3.4. Примечание

Сведений о наличии арестов и запрещений нет.

4. Состав объекта

№ на плане Литера	Наименование здания и его частей	Год ввода в эксплуатацию (завершения строительства)	для юридических лиц	
			Инвентарный номер по бух. учету	Балансовая стоимость по состоянию на 24 сентября 2014 г. (руб.)
1	2	3	4	5
Б	основное строение	2014		

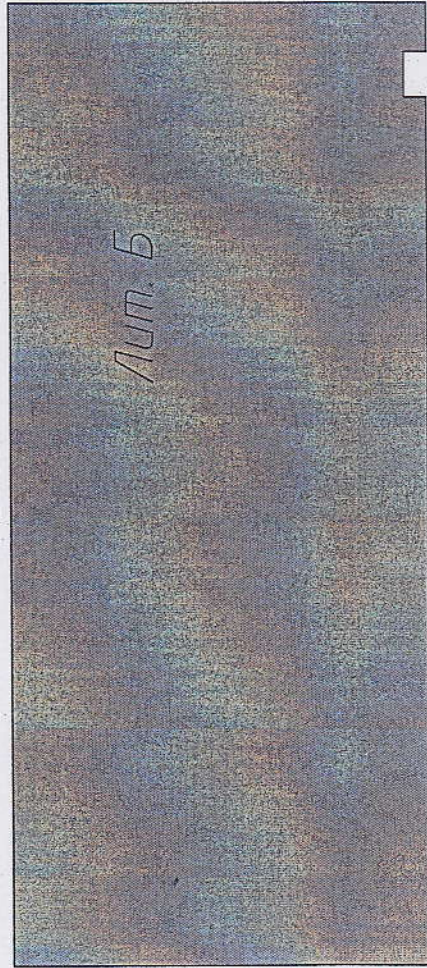
5. Ситуационный план

Научно-производственный корпус
наименование здания

3.66 3.86

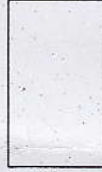
Лист 1 Всего листов 1

126.00



54.00

22.05



13.00

условные обозначения:



объект, вошедший в технический паспорт.

Выполнил		Проверил	
Ф.И.О.	Подпись	Ф.И.О.	Подпись
Макарова Г.М.		Попова Н. П.	
Шавенцова Н.И.			

Экспликация к поэтажному плану

подвальный этаж

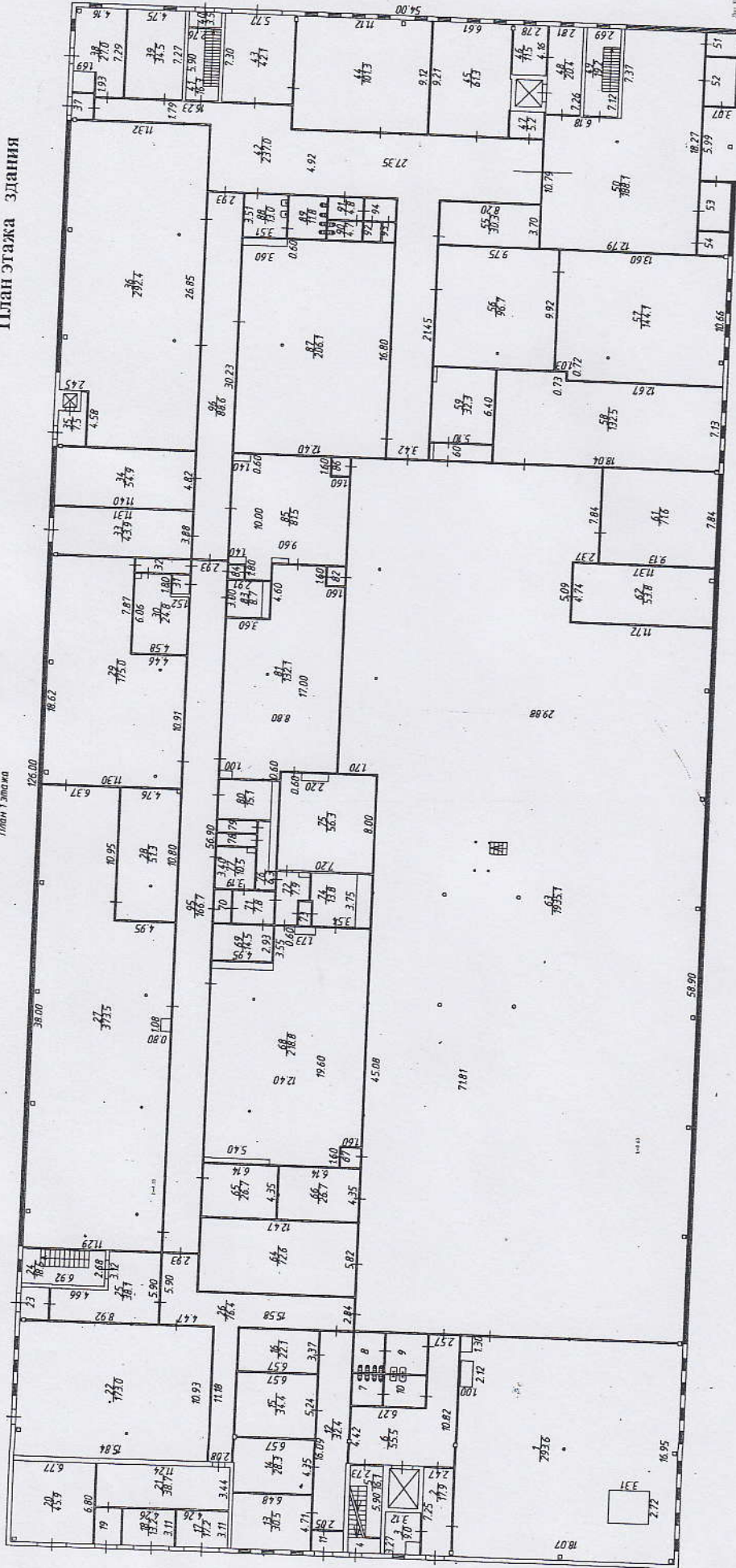
наименование объекта

Адрес (местоположение) здания:

Московская обл., г/о Дубна, г. Дубна, ул. Большеволжская, Дом 19

Литера	Этаж	Номер помещения	Номер по плану	Назначение помещений	Формула подсчета площади по внутреннему обмеру	Общая площадь	В т.ч., площадь		Высота	Самовольно переоборудовано
							основная	вспомогательная		
1	2	3	4	5	6	7	8	9	10	11
Б	подвальный	подвальный	1	помещение	$9,15 \times 2,59 + 3,44 \times 2,11 - 0,30 \times 0,30$	30,9				
Б			2	помещение	$5,96 \times 8,46 - 0,30 \times 0,30$	50,3				
Б			3	помещение	$17,60 \times 2,50 - 0,07 \times 0,30 - 0,27 \times 0,76 - 0,27 \times 0,25$	43,7				
Б			4	помещение	$17,80 \times 17,55 - 0,76 \times 0,76 - 0,30 \times 0,30 \times 3 - 0,81 \times 0,30 - 0,33 \times 0,08 - 0,08 \times 0,75 - 0,25 \times 0,75 \times 2$	310,8			3,99	
Б			5	помещение	$3,00 \times 3,13$	9,4				
Итого по пом. гражданское (нежилое) № подвальный этаж						445,1				

План этажа здания



Выполнил	Проверил
Ф.И.О. Макарова Г.М. Шавенцова Н.	Ф.И.О. Шопова Н. П.
Подпись <i>Г.М. Макарова</i>	Подпись <i>Н.П. Шопова</i>

Экспликация к поэтажному плану

1 этаж

наименование объекта

Адрес (местоположение) здания:

Московская обл., г/о Дубна, г. Дубна, ул. Большеволжская, Дом 19

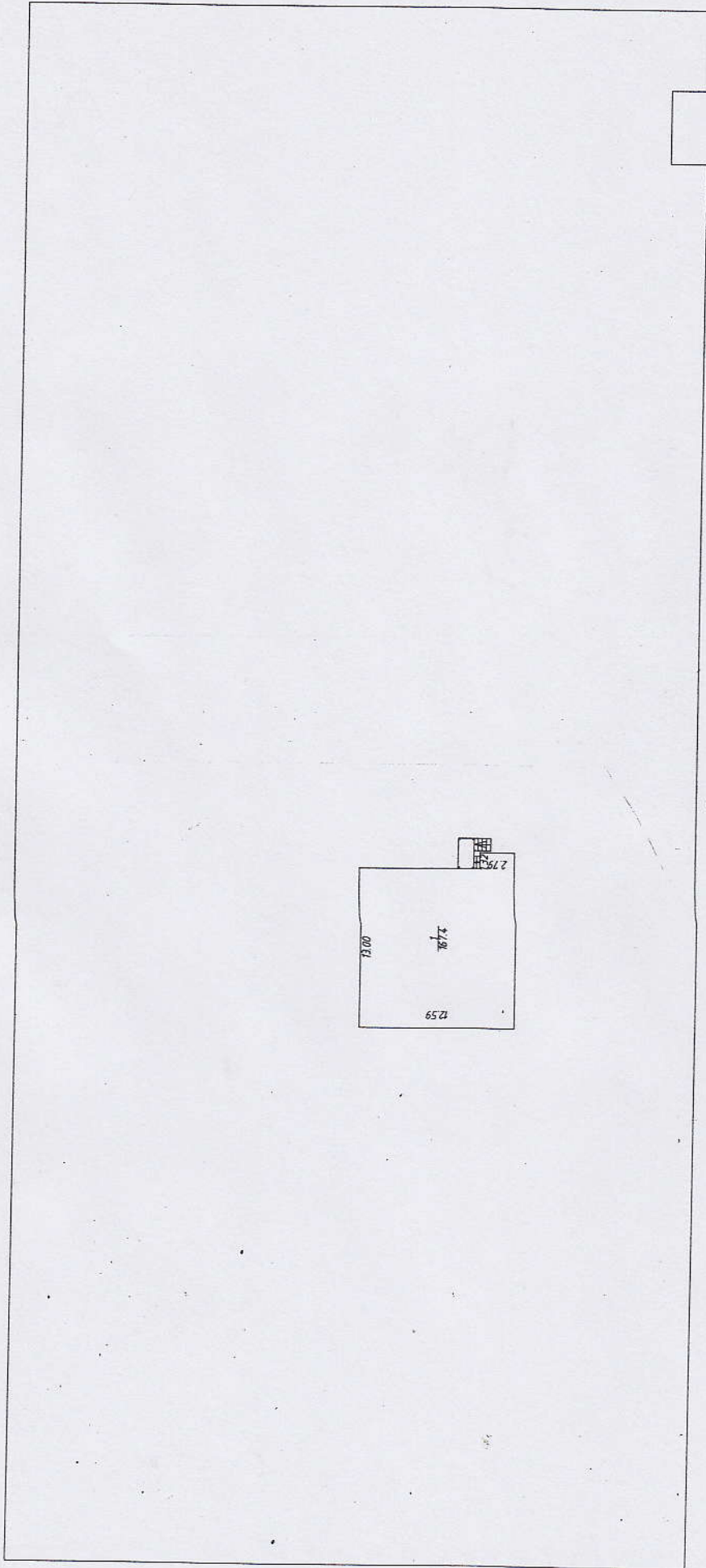
Литера	Этаж	Номер помещения	Номер по плану	Назначение помещений	Формула подсчета площади по внутреннему обмеру	Общая площадь	В т.ч., площадь		Высота	Самовольно переоборудовано
							основная	вспомогательная		
1	2	3	4	5	6	7	8	9	10	11
Б	1	1 этаж	1	помещение	$16,95*18,07-3,31*2,72-2,12*1,00-1,30*0,93-0,30*0,30*3-0,30*0,07*3-((0,10*0,10)*3,14)$	293,6				
Б			2	помещение	$2,47*7,25-0,30*0,07$	17,9				
Б			3	помещение	$3,27*3,12-1,06*1,18$	9,0				
Б			4	помещение	$1,28*2,73$	3,5				
Б			5	помещение	$5,90*2,73$	16,1				
Б			6	помещение	$10,82*2,57+6,27*4,42-0,30*0,07*2$	55,5				
Б			7	помещение	$2,63*2,51$	6,6				
Б			8	помещение	$2,51*3,34$	8,4				
Б			9	помещение	$3,34*3,38$	11,3				
Б			10	помещение	$2,63*3,41$	9,0				
Б			11	помещение	$1,80*2,03$	3,7				
Б			12	помещение	$16,09*2,05-0,30*0,07-0,11*5,34$	32,4				
Б			13	помещение	$4,71*6,48$	30,5				
Б			14	помещение	$6,57*4,35-0,10*2,39-0,10*0,10$	28,3				
Б			15	помещение	$6,57*5,24-0,10*0,10$	34,4				
Б			16	помещение	$6,57*3,37$	22,1				
Б			17	помещение	$3,11*4,26$	13,2				
Б			18	помещение	$4,26*3,11$	13,2				
Б			19	помещение	$3,11*2,17$	6,7				
Б			20	помещение	$6,80*6,77-0,30*0,30$	45,9				
Б			21	помещение	$11,24*3,44$	38,7				
Б			22	помещение	$10,93*15,84-0,30*0,30-0,30*0,10-((0,10*0,10)*3,14)$	173,0				
Б			23	помещение	$2,35*2,80$	6,6				
Б			24	помещение	$6,92*2,68$	18,5				
Б			25	помещение	$5,90*8,92-4,66*3,12$	38,1				
Б			26	помещение	$5,90*2,93+11,18*2,08+12,65*2,84-0,07*0,30$	76,4				
Б			27	помещение	$11,29*38,00-10,95*4,95-0,80*1,08-0,30*0,30*4-((0,10*0,10)*3,14)*3$	373,5				
Б			28	помещение	$4,76*10,80-((0,10*0,10)*3,14)-0,30*0,30$	51,3				
Б			29	помещение	$18,62*11,30-7,87*4,46-0,30*0,30*2-0,07*0,30-((0,10*0,10)*3,14)*2$	175,0				
Б			30	помещение	$6,06*4,58-0,40*0,49-1,80*1,52$	24,8				
Б			31	помещение	$1,40*1,65$	2,3				
Б			32	помещение	$1,24*4,41$	5,5				
Б			33	помещение	$11,31*3,88-0,10*0,30$	43,9				
Б			34	помещение	$4,82*11,40-0,10*0,30$	54,9				
Б			35	помещение	$2,33*4,46-0,30*0,07-1,60*1,80$	7,5				
Б			36	помещение	$11,32*26,85-4,58*2,45-0,30*0,30*2-0,30*0,10-((0,10*0,10)*3,14)*2$	292,4				
Б			37	помещение	$2,11*1,72-0,10*0,30$	3,6				
Б			38	помещение	$7,29*4,16-1,69*1,93-0,30*0,30$	27,0				
Б			39	помещение	$7,27*4,75$	34,5				

1	2	3	4	5	6	7	8	9	10	11
Б	1	1 этаж	40	помещение	1.27*2.76	3,5				
Б			41	помещение	2.76*5.90	16,3				
Б			42	помещение	21.45*3.42+27.35*4.92+16.23*1.79	237,0				
Б			43	помещение	7.30*5.77-0.07*0.30	42,1				
Б			44	помещение	9.12*11.12-0.30*0.30-0.08*0.30	101,3				
Б			45	помещение	9.21*6.79-2.07*0.18-4.50*0.18-0.30*0.07	61,3				
Б			46	помещение	2.78*4.16-0.30*0.07	11,5				
Б			47	помещение	1.87*2.76	5,2				
Б			48	помещение	7.26*2.81	20,4				
Б			49	помещение	7.12*2.69	19,2				
Б			50	помещение	18.27*12.79-6.18*7.37-((0.10*0.10)*3.14)	188,1				
Б			51	помещение	2.20*1.90-0.30*0.30	4,1				
Б			52	помещение	4.00*2.20	8,8				
Б			53	помещение	4.00*2.20	8,8				
Б			54	помещение	2.20*1.90-0.07*0.30	4,2				
Б			55	помещение	8.20*3.70	30,3				
Б			56	помещение	9.75*9.92-((0.10*0.10)*3.14)	96,7				
Б			57	помещение	13.60*10.66-0.72*1.03-0.30*0.30-((0.10*0.10)*3.14)	144,1				
Б			58	помещение	18.04*7.13+0.73*5.37-0.30*0.07	132,5				
Б			59	помещение	5.10*6.40-0.30*1.20	32,3				
Б			60	помещение	4.80*1.20	5,8				
Б			61	помещение	9.13*7.84-0.30*0.07	71,6				
Б			62	помещение	11.37*4.74-0.30*0.30	53,8				
Б			63	помещение	71.81*29.88-45.08*1.70-11.72*5.09-7.84*9.35-0.30*0.30*6-0.30*0.08-((0.10*0.10)*3.14)*2-0.12*0.12*4-((0.15*0.15)*3.14)*4	1935,1				
Б			64	помещение	12.47*5.82	72,6				
Б			65	помещение	6.14*4.35	26,7				
Б			66	помещение	6.14*4.35	26,7				
Б			67	помещение	1.45*1.47	2,1				
Б			68	помещение	19.60*12.40-5.40*0.40-1.60*1.60-3.55*5.20-0.60*1.73-((0.10*0.10)*3.14)*2	218,8				
Б			69	помещение	2.93*4.95	14,5				
Б			70	помещение	1.40*2.13	3,0				
Б			71	помещение	3.43*2.27	7,8				
Б			72	помещение	3.74*2.73-2.11*0.93-0.40*0.93	7,9				
Б			73	помещение	1.80*1.03	1,9				
Б			74	помещение	3.75*3.54+2.28*0.22	13,8				
Б			75	помещение	8.00*7.20-0.60*2.20	56,3				
Б			76	помещение	1.60*5.60-0.60*4.40	6,3				
Б			77	помещение	3.40*3.19-0.47*0.71	10,5				
Б			78	помещение	0.98*3.19	3,1				
Б			79	помещение	0.98*3.19	3,1				
Б			80	помещение	4.50*3.36	15,1				
Б			81	помещение	17.60*8.80-0.60*1.00-0.60*4.98-3.60*4.60-1.60*1.60-((0.10*0.10)*3.14)	132,1				
Б			82	помещение	1.45*1.47	2,1				
Б			83	помещение	3.00*2.91	8,7				
Б			84	помещение	1.25*1.00	1,3				
Б			85	помещение	10.00*9.60-1.60*1.60-1.40*0.60-1.80*1.40-2.00*0.60-1.20*6.12	81,5				
Б			86	помещение	1.47*1.48	2,2				
Б			87	помещение	16.80*12.40-0.60*3.60-((0.10*0.10)*3.14)	206,1				
Б			88	помещение	3.77*3.44	13,0				
Б			89	помещение	3.76*3.15	11,8				
Б			90	помещение	1.76*2.68	4,7				
Б			91	помещение	1.80*2.68	4,8				

1	2	3	4	5	6	7	8	9	10	11	
Б	1	1 этаж	92	помещение	1.74*1.46	2,5					
Б			93	помещение	1.02*1.74	1,8					
Б			94	помещение	1.86*2.68	5,0					
Б			95	помещение	2.93*56.90	166,7					
Б			96	помещение	2.93*30.23	88,6					
			Итого по пом. гражданское (нежилое) № 1 этаж			6565,9					

План этажа здания

адресный этаж



Выполнил		Проверил	
Ф.И.О.	Подпись	Ф.И.О.	Подпись
Макарова Г. М. Шавенцова Н.		Попова Н. П.	

Экспликация к поэтажному плану

антресольный этаж

наименование объекта

Адрес (местоположение) здания:

Московская обл., г/о Дубна, г. Дубна, ул. Большеволжская, Дом 19

Литера	Этаж	Номер помещения	Номер по плану	Назначение помещений	Формула подсчета площади по внутреннему обмеру	Общая площадь	В т.ч., площадь		Высота	Самостоятельно переоборудовано
							основная	вспомогательная		
1	2	3	4	5	6	7	8	9	10	11
Б	антресоль	антресольный этаж	1	помещение	$13.00 \cdot 12.59 + 2.79 \cdot 1.32$	167,4				
Итого по пом. гражданское (нежилое) № антресольный этаж						167,4				

Экспликация к поэтажному плану

2 этаж

наименование объекта

Адрес (местоположение) здания:

Московская обл., г/о Дубна, г. Дубна, ул. Большеволжская, Дом 19

Литера	Этаж	Номер помещения	Номер по плану	Назначение помещений	Формула подсчета площади по внутреннему обмеру	Общая площадь	В т.ч., площадь		Высота	Самостоятельно пересоборудовано
							основная	вспомогательная		
1	2	3	4	5	6	7	8	9	10	11
Б	2	2 этаж	1	помещение	$1.20*2.47$	3,0				
Б			2	помещение	$7.12*2.93$	20,9				
Б			3	помещение	$7.12*2.83-0.07*0.30$	20,1				
Б			4	помещение	$1.80*3.04$	5,5				
Б			5	помещение	$3.11*3.94$	12,3				
Б			6	помещение	$5.86*3.88$	22,7				
Б			7	помещение	$7.09*2.92-2.10*1.18$	18,2				
Б			8	помещение	$7.11*4.38-1.22*1.05$	29,9				
Б			9	помещение	$7.13*4.53-4.32*0.15$	31,7				
Б			10	помещение	$4.07*2.90-0.07*0.30$	11,8				
Б			11	помещение	$7.17*2.92-0.63*0.84-0.07*0.30$	20,4				
Б			12	помещение	$1.09*2.73$	3,0				
Б			13	помещение	$17.88*9.24-0.30*0.30*2-0.07*0.30*2$	165,0				
Б			14	помещение	$24.10*1.82+2.92*10.78$	75,3				
Б			15	помещение	$8.82*9.10-4.76*1.07-0.30*0.07*2$	75,1				
Б			16	помещение	$4.34*35.97+17.82*11.35-9.08*9.29-0.30*0.07*2$	274,0				
Б			17	помещение	$17.93*20.21-2.10*0.40-0.40*10.16-0.80*2.10-2.07*0.40-3.75*1.87-0.50*0.50*2-1.17*1.12-0.33*2.12$	345,4				
Б			18	помещение	$3.51*1.75$	6,1				
Б			19	помещение	$24.56*3.76+7.02*1.85+7.10*8.79-2.37*0.76-4.63*6.29-0.63*0.65-((0.16*0.16)*3.14)*2$	136,2				
Б			20	помещение	$3.27*3.65-1.66-1.08$	9,2				
Б			21	помещение	$1.09*2.75$	3,0				
Б			22	помещение	$7.17*4.32-0.91*0.56-0.07*0.30$	30,4				
Б			23	помещение	$7.15*4.33-0.91*0.85-0.07*0.30$	30,2				
Б			24	помещение	$7.17*4.38-0.06*0.30$	31,4				
Б			25	помещение	$16.17*13.55-4.62*9.20-1.20*0.40-1.21*0.30-0.38*0.37-0.81*0.30-0.91*0.32-0.30*0.74$	174,9				
Б			26	помещение	$9.06*4.77-0.30*0.30$	43,1				
Б			27	помещение	$1.21*2.70$	3,3				
Б			28	помещение	$7.45*9.08-2.40*0.96-0.30*0.30$	65,3				
Б			29	помещение	$53.84*2.88+2.70*1.95+6.00*8.86-1.04*0.13$	213,3				
Б			30	помещение	$4.39*9.06-0.06*0.30$	39,8				
Б			31	помещение	$4.39*9.10-1.84*0.87-0.30*0.07$	38,3				
Б			32	помещение	$4.36*9.07-1.80*0.92-0.07*0.30$	37,9				
Б			33	помещение	$4.38*9.08-0.15*1.19-0.54*0.33-0.07*0.30$	39,4				
Б			34	помещение	$4.38*9.11-0.07*0.30$	39,9				
Б			35	помещение	$6.38*9.05-3.80*0.91-0.15*1.19-0.07*0.30$	54,1				
Б			36	помещение	$0.77*1.81$	1,4				
Б			37	помещение	$6.29*2.40-0.30*0.07$	15,1				

1	2	3	4	5	6	7	8	9	10	11
Б	2	2 этаж	38	помещение	2.61*2.32	6,1				
Б			39	помещение	4.38*9.09-1.70*1.22- 0.30*0.08-0.30*0.52	37,6				
Б			40	помещение	16.38*9.02+6.08*14.81- 0.30*0.30*2-3.32*0.92- 1.20*2.03-1.20*1.74- 3.66*1.02	226,3				
Б			41	помещение	7.30*2.99-0.28*0.30	21,7				
Б			42	помещение	2.81*2.98-1.36*1.91	5,8				
Б			43	помещение	4.45*2.96-0.07*0.30	13,2				
Б			44	помещение	3.41*6.49-0.07*0.30	22,1				
Б			45	помещение	1.96*10.81+1.78*5.52+7.26 *1.35	40,8				
Б			46	помещение	4.99*3.41-0.30*0.30	16,9				
Б			47	помещение	3.20*3.42	10,9				
Б			48	помещение	2.71*3.42-0.07*0.30	9,2				
Б			49	помещение	3.73*3.42-0.07*0.30- 1.60*1.90	9,7				
Б			50	помещение	5.10*3.40-0.30*0.30	17,3				
Б			51	помещение	2.29*1.98	4,5				
Б			52	помещение	2.31*1.95	4,5				
Б			53	помещение	4.02*2.13-0.07*0.30	8,5				
Б			54	помещение	1.87*2.30	4,3				
Б			55	помещение	1.89*2.30	4,3				
Б			56	помещение	3.34*2.44	8,1				
Б			57	помещение	6.18*3.31	20,5				
Б			58	помещение	3.07*3.34-0.78*1.08	9,4				
Б			59	помещение	3.31*1.55	5,1				
Б			60	помещение	3.90*3.30	12,9				
Б			61	помещение	8.83*8.88+20.90*2.88+8.84 *10.81	234,2				
Б			62	помещение	2.18*3.14	6,8				
Б			63	помещение	1.02*2.08	2,1				
Б			64	помещение	2.11*1.48	3,1				
Б			65	помещение	2.63*3.81	10,0				
Б			66	помещение	5.86*8.85-0.98*1.29	50,6				
Б			67	помещение	5.86*5.92-3.98*1.89	27,2				
Б			68	помещение	1.74*3.81	6,6				
Б			69	помещение	2.78*3.82	10,6				
Б			70	помещение	1.90*2.81	5,3				
Б			71	помещение	1.34*2.18	2,9				
Б			72	помещение	2.76*5.51-1.54*2.34	11,6				
Б			73	помещение	4.64*2.76	12,8				
Б			74	помещение	2.70*1.88	5,1				
Б			75	помещение	1.15*2.79	3,2				
Б			76	помещение	2.63*3.55	9,3				
Б			77	помещение	2.80*2.63	7,4				
Б			78	помещение	2.70*3.14	8,5				
Б			79	помещение	3.15*3.55	11,2				
Б			80	помещение	17.70*5.88-0.82*1.09- 1.13*1.12	101,9				
Б			81	помещение	24.52*13.35-9.78*1.30- 5.97*1.33-1.29*2.99- ((0.16*0.16)*3.14)*2	302,7				
Б			82	помещение	8.74*14.92	130,4				
Б			83	помещение	38.80*8.47-0.97*1.16- 1.37*1.89-1.73*3.46- 1.76*1.33-3.42*1.35- 2.54*4.61-2.52*4.57	288,8				
Б			84	помещение	1.70*3.33-0.62*0.60	5,3				
Б			85	помещение	2.64*1.62	4,3				
Б			86	помещение	2.48*2.66	6,6				
Б			87	помещение	2.46*3.34	8,2				
Б			88	помещение	6.84*13.58-1.58*0.97	91,4				
Б			89	помещение	4.23*5.79-0.76*0.68	24,0				
Б			90	помещение	9.34*5.86-1.03*0.69- 0.18*0.57	53,9				
Б			91	помещение	13.17*5.86-2.46*1.06- 1.34*0.66	73,7				
Б			92	помещение	4.76*4.49	21,4				
Б			93	помещение	5.83*4.38	25,5				
Б			94	помещение	5.82*4.45-2.03*1.04	23,8				
Б			95	помещение	4.48*5.82-1.02*0.63- 2.30*1.05	23,0				

1	2	3	4	5	6	7	8	9	10	11	
Б	2	2 этаж	96	помещение	1.84*2.79	5,1					
Б			97	помещение	1.82*2.86	5,2					
Б			98	помещение	5.92*4.22	25,0					
Б			99	помещение	2.69*5.88	15,8					
Б			100	помещение	1.95*0.90	1,8					
Б			101	помещение	1.95*0.90	1,8					
Б			102	помещение	1.95*0.90	1,8					
Б			103	помещение	1.95*0.90	1,8					
Б			104	помещение	1.97*0.93	1,8					
Б			105	помещение	1.97*0.93	1,8					
Б			106	помещение	1.97*0.93	1,8					
Б			107	помещение	1.97*0.93	1,8					
Б			108	помещение	3.08*0.95	2,9					
Б			109	помещение	3.09*1.24	3,8					
Б			110	помещение	1.65*0.94	1,6					
Б			111	помещение	0.89*1.61	1,4					
			Итого по пом. гражданское (нежилое) № 2 этаж			4354,9					

1	2	3	4	5	6	7	8	9	10	11
						ИТОГО:	11533,3			

<i>Итого по этажу "подвальный"</i>						445,1				
<i>Итого по этажу "1"</i>						6565,9				
<i>Итого по этажу "2"</i>						4354,9				
<i>Итого по этажу "антресоль"</i>						167,4				
<i>Итого по всем этажам</i>						11533,3				

9. Сведения о правообладателях объекта на дату обследования

Субъект права: для физических лиц- фамилия, имя, отчество, паспортные данные; для юридических лиц- наименование в соответствии с уставом	Вид права	Правоустанавливающие, правоудостоверяющие документы	Доля
1	2	3	4

Технический паспорт

Выполнил		Проверил	
Ф.И.О.	Подпись	Ф.И.О.	Подпись
Макарова Г.М.; Шавенцова Н.И.	<i>Макарова Г.М.</i>	Попова Н. П.	<i>Попова Н.П.</i>
	<i>Шавенцова Н.И.</i>		



Начальник Таромского отдела
 Дмитровского филиала ТУП МО «МОБИЛ»
 Чарьков А. В.



Пролито, пронумеровано и скреплено печатью
 на _____ листах