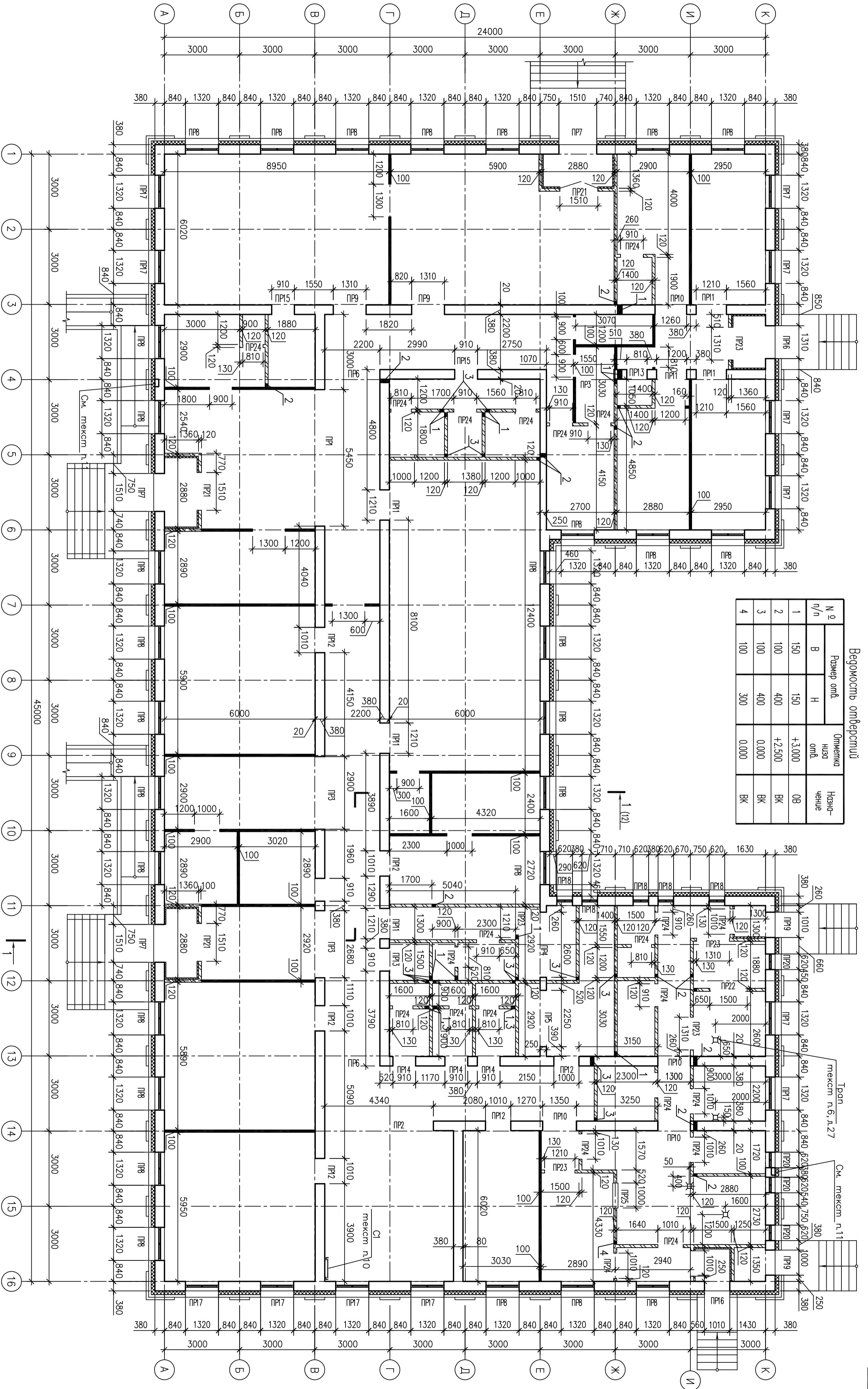


Инв. N подл.	Подпись и дата	Взам. инв. N
--------------	----------------	--------------



Ведомость отбрасываемых окон

№ п/п	Размер окна	Отметка низа окна	Начало чертёжа
1	150	+3.000	08
2	100	+2.500	ВК
3	100	0.000	ВК
4	100	0.000	ВК

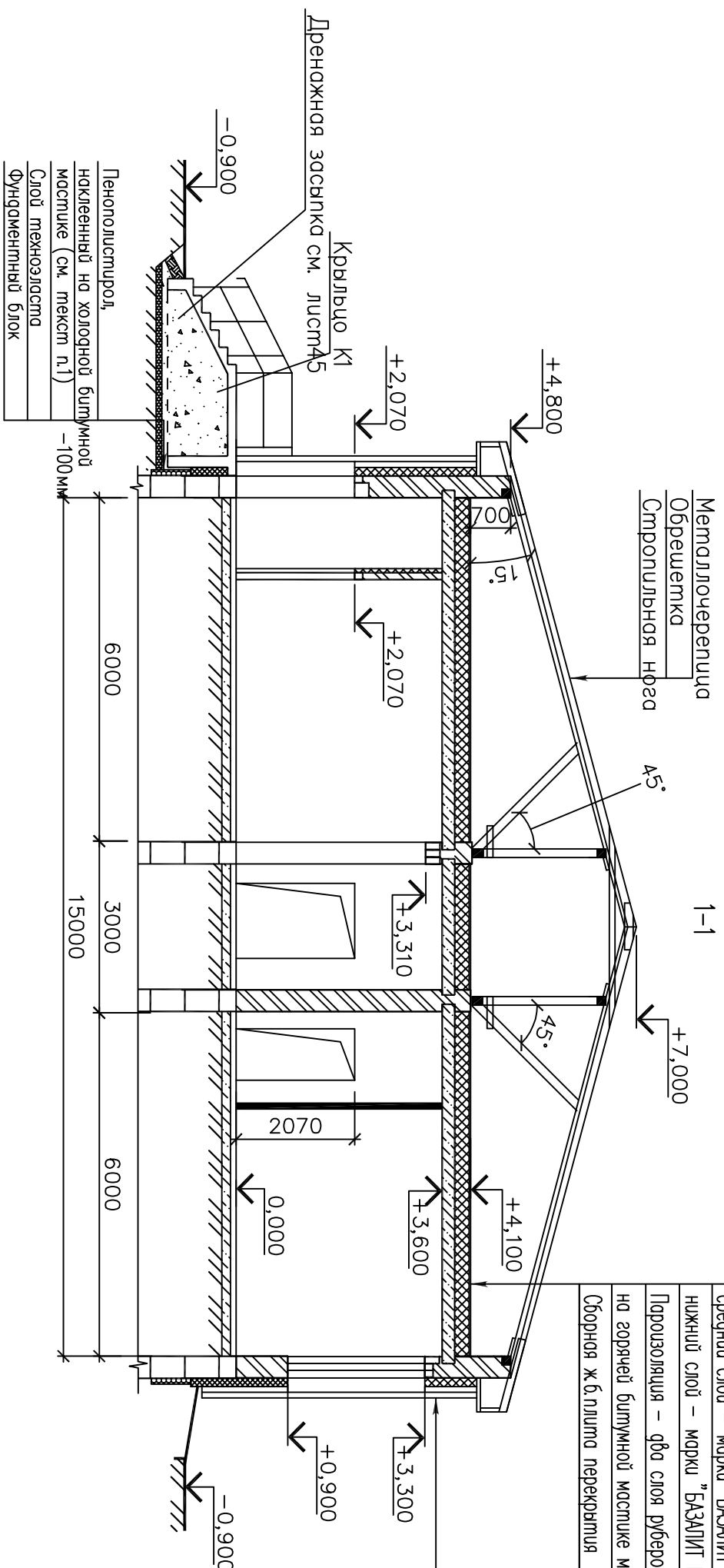
- Условные обозначения см. лист 5.
- Общие указания см. листа 4.5.
- Схему конструктивного и связного армирования стен см. лист 13.
- Отделочный план см. лист 15.
- Верхность и сущность перемены см. листы 9,10.
- Детали крепления кирпичных перегородок см. лист 19.
- Конструкцию перегородок из ГВЛ см. листы 20-23.
- Схема изоляции транзитных воздухопроводов см. листы 32-35.

- Отверстия ВК и ОВ 100х100 в стенах и перегородках условно не показаны, выполняются по месту. Общее количество отверстий в стенах - 10шт., в кирпичных перегородках - 17шт.
- Спрямленную С1 для выхода на чердак см. А2.2, лист 11.
- Выполнить нишу для подвального крана см. А03-4-11-82, лист 8) - 2шт.
- Изоляция транзитных воздухопроводов условно не показана, см. лист 15.

Имя	Кол.ч	Лист	№ док	Подпись	Дата
ГИП				Левкобский	
Проектировщик				Савельева	
Ключевой лист на отп. 0.000.					

2011г.	2	Хабаровск
Социальный комплекс начальной школы, детский сад в с. Улики-Национальное Хабаровского муниципального района Хабаров. края.		
Школа на 20 учащихся и детский сад на 20 мест.		
Сложность	Лист	Листов
Р	8	

Инв. № подл.	Подпись и дата	Взам. инв. №



- Стяжка из цементно-песчаного раствора М100 - 40мм
- Гидроизоляция-слой рубероида "насухо"
- Утеплитель-плиты теплоизоляционные из базальтового волокна марки "БАЗАЛИТ ПТ-175" $\gamma=175\text{кг}/\text{м}^3$ по ТУ 5769-017-00287220-2005 с коэффициентом теплопроводности 0,048 Вт/м²·С
- Верхний слой - марки "БАЗАЛИТ ПТ-200" - 50мм
- Средний слой - марки "БАЗАЛИТ ПТ-175" - 100мм
- нижний слой - марки "БАЗАЛИТ ПТ-150" - 100мм
- Пароизоляция - два слоя рубероида РКП-350 ГОСТ 10923-93
- На горячий битумной мастишке марки МБК-Г-65 (см. текст п.2)
- Сборная ж.б.плита перекрытия - 220 мм

- Облицовка (панели АЛСОВОНД)
- Вентилюемый зазор
- Несущий каркас
- Ветрозащитная пленка
- Утеплитель-плиты теплоизоляционные из базальтового волокна марки "ВЕНТИ-В" $\gamma=125\text{кг}/\text{м}^3$ по ТУ 5769-015-00287220-2005 с коэффициентом теплопроводности 0,046 Вт/м²·С
- Утеплитель-плиты теплоизоляционные из стеклянного шпательного волокна "URSA", марки П-30 $\gamma=30\text{кг}/\text{м}^3$ по ТУ 5763-001-71451657-2004* с коэффициентом теплопроводности 0,046 Вт/м²·С
- Стена кирпичная - 380 мм

1. Утеплитель - пенополистирол ПСБ-35 по ГОСТ 15588-86
2. Производителю рубероида РКП-350,Стекломаста-П и Стекломаста К - Хабаровский завод кровельных материалов "Далькропла" (г. Хабаровск, ул. Халтурина-30)

				2011г		г. Хабаровск		АС	
Изм.	Кол-во	Лист	№ док	Подпись	Дата	Социальный комплекс начальной школы, детский сад) в с. Улики-Национальное" Хабаровского муниципального района Хаб. края.			
						Школа на 20 учащихся и детский сад на 20 мест.			
ГИП		Левкобовский							
Проектир.		Петрова				Схема расположения стропил. Сечение 1-1			