

ООО "ПроАтом"

*Административно-бытовой корпус
по адресу: Ленинградская обл.,
Приозерский р-н, пос. Черемухино*

РАБОЧАЯ ДОКУМЕНТАЦИЯ

Архитектурные решения

5-АБК_Черемухино-2021-АР

Согласовано

Инв.№ подл. Подпись и дата
Взам. инв.№

МОСКВА - 2023

Состав проектной документации

Номер тома	Обозначение	Наименование	Примечание
1	5-АБК_Черемухино-2021-ПЗ	Раздел 1. Пояснительная записка.	
2	5-АБК_Черемухино-2021-ПЗУ	Раздел 2. Схема планировочной организации земельного участка.	
3	5-АБК_Черемухино-2021-АР	Раздел 3. Архитектурные решения.	
4	5-АБК_Черемухино-2021-КР	Раздел 4. Конструктивные и объемно-планировочные решения.	
		Раздел 5."Сведения об инженерном оборудовании, о сетях инженерно-технического обеспечения, перечень инженерно-технических мероприятий, содержание технологических решений"	
5.1	5-АБК_Черемухино-2021-ИОС1	Раздел 5.1 Система электроснабжения.	
5.2	5-АБК_Черемухино-2021-ИОС2	Раздел 5.2 Система водоснабжения.	
5.3	5-АБК_Черемухино-2021-ИОС3	Раздел 5.3 Система водоотведения.	
5.4	5-АБК_Черемухино-2021-ИОС4	Раздел 5.4 Отопление, вентиляция, кондиционирование, тепловые сети.	
5.5.	5-АБК_Черемухино-2021-ИОС5	Раздел 5.5. Сети связи	
5.6.	5-АБК_Черемухино-2021-ИОС7	Раздел 5.7 Технологические решения	
6	5-АБК_Черемухино-2021-ПОС	Раздел 6. Проект организации строительства.	
8	5-АБК_Черемухино-2021-ПМООС	Раздел 8. Перечень мероприятий по охране окружающей среды	
9	5-АБК_Черемухино-2021-МПБ	Раздел 9. Мероприятия по обеспечению пожарной безопасности.	
10	5-АБК_Черемухино-2021-ОДИ	Раздел 10. Мероприятия по обеспечению доступа инвалидов	
12	5-АБК_Черемухино-2021-ТОБЭ	Раздел 12. Требования к обеспечению безопасной эксплуатации объектов капитального строительства	

Согласовано

Взам. инв. №

Подп. и дата

Инв. № подл.

5-АБК_Черемухино-2021-СП.АР

Изм.	Кол.уч.	Лист	№докум.	Подп.	Дата

ГИП	Гонаков			06.23
Разраб.	Ландау			06.23
Проверил				
Н. контр				

Состав проектной
документации

Стадия	Лист	Листов
Р	1	1

ООО "ПроАтом"

Содержание тома

Обозначение	Наименование	Стр.
05.11-19-АР.С	Содержание тома	1
	Текстовая часть	
1	Общие сведения Исходно-разрешительные данные	2
2	Описание и обоснование внешнего и внутреннего вида объекта капитального строительства, его функциональной организации	3
3	Обоснование принятых объемно-пространственных и архитектурно-художественных решений, в том числе в части соблюдения предельных параметров разрешенного строительства объекта капитального строительства;	2
4	Описание решений по отделке помещений основного, вспомогательного, обслуживающего и технического назначения;	2
5	Технико-экономические показатели	3-4
6	Обоснование принятых решений по обеспечению безопасности людей в случае возникновения пожара	5
7	Обеспечение доступности для МГН	5
	Графическая часть	
1.	План 1 этажа на отм. 0.000	
2	План 2 этажа на отм. +3,300	
3	Фасады в осях:1-4; 4-1	
4	Фасады в осях: А-Г; Г-А	
5	Разрез 1-1	
6	План полов 1-го этажа	
7	План полов 2-го этажа	
8	План чердака на отм. +6.600	
9	План кровли. Кровельное ограждение КО-1	
10	План стропил. Ведомость элементов кровельной системы	
11	Схемы окон	
12	Ведомость отделки помещений. Плита УШП-1	
13	Перспективный вид 1	
14	Перспективный вид 2	

Согласовано			
Взам. инв. №			
Подп. и дата			
Инв. № подл.			

5-АБК_Черемухино-2021-СТ.АР

Изм.	Кол.уч.	Лист	№ док.	Подп.	Дата
ГИП		Гонаков			06.23
Разработа		Ландау			06.23
Проверил					
Н. контр					

Содержание тома

Стадия	Лист	Листов
Р	1	1
ООО "ПроАтом"		

1. Общие сведения

Основанием для проектирования раздела АР являются:

- Договор подряда на выполнение проектных работ,
- Задание на проектирование, утвержденное заказчиком.
- Градостроительный план земельного участка

Раздел АР разработан на основании следующих документов:

- 123-ФЗ от 22 июля 2008 г. «Технический регламент о требованиях пожарной безопасности»
- СП 118.13330.2012 Общественные здания и сооружения. Актуализированная редакция СНиП 31-06-2009 (с Изменением N 1)
- СП 59.13330.2012 "Доступность зданий и сооружений для маломобильных групп населения"
- СП 51.13330.2011 «Защита от шума.» Актуализированная редакция СНиП 23-03-2003 (с Изменением N 1) СНиП 3.03.01-87 "Несущие и ограждающие конструкции"
- СП 1.13330-209 «Эвакуационные выходы»
- СП 131.13330.2012 "СНиП 23-01-99*. Строительная климатология" Актуализированная редакция СНиП 23-01-99*)
- СП 44.13330.2011 «Административно-бытовые здания».

2. Описание и обоснование внешнего и внутреннего вида объекта капитального строительства, его пространственной, планировочной и функциональной организации

Территория, отведенная под строительство здания АБК: земельный участок ориентировочной площадью – 349117 кв.м. расположен в Ленинградской области Приозерский район, пос. Черемухино, кадастровый № 47:03:0814002:44

Согласовано

Взам. инв. №

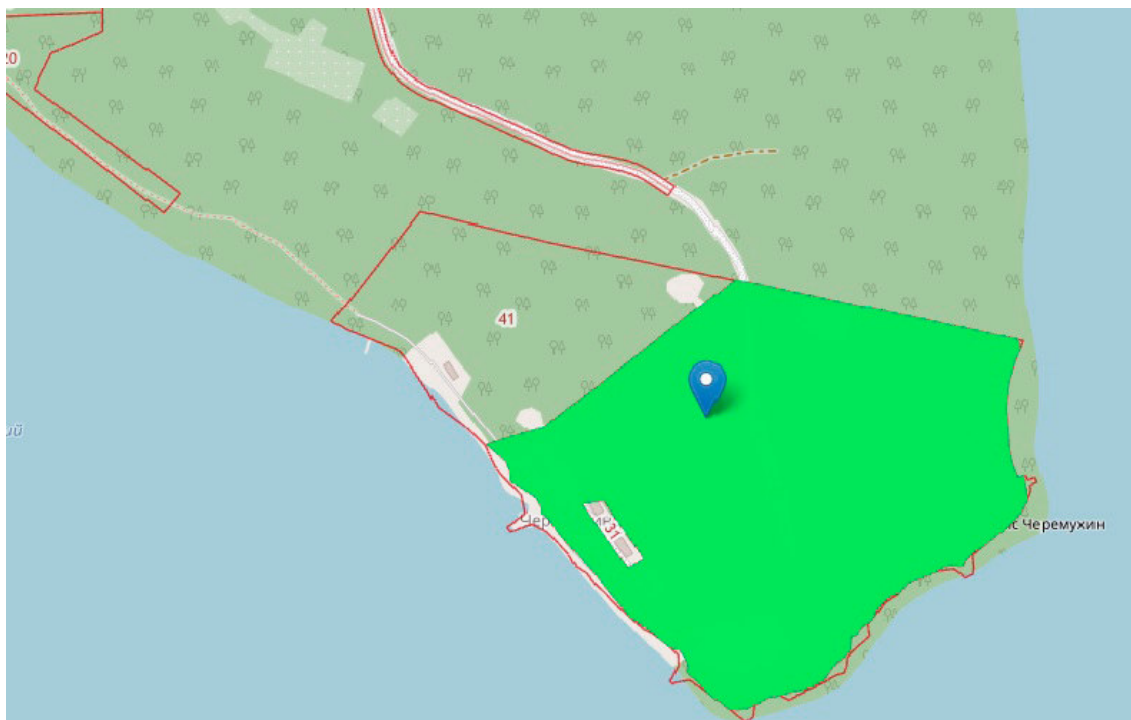
Подп. и дата

Инв. № подл.

						5-АБК_Черемухино-2021-ТЧ.АР		
Изм.	Кол.уч.	Лист	№ док	Подп.	Дата	Стадия	Лист	Листов
						Р	1	
ГИП		Гонаков			06.23	Текстовая часть ООО "ПроАтом"		
Разраб.		Ландав			06.23			
Проверил								
Н. контр								

на берегу Ладожского озера.

Схема размещения участка строительства:



Поверхность площадки равномерная, без значительных перепадов рельефа.

Проектом предусматривается строительство здания АБК с жилыми помещениями.

Назначение объекта – административное здание со столовой для долгосрочного пребывания людей.

Категория сложности – 2б

Количество этажей – 2.

Класс конструктивной пожарной опасности строительных конструкций: К0.

Здание Т-образное в плане. Высота этажей: 3,3 м. Внутренняя лестница бетонная. Дверь, ведущая в лестничную клетку принята противопожарная, с уплотнителями в притворах.

Кровля здания многоскатная, с неорганизованным водостоком. Покрытие кровли – металлочерепица по деревянной стропильной системе.

Взам. инв. №

Подп. и дата

Инв. № подл.

Изм.	Кол.уч.	Лист	№ док	Подп.	Дата

5-АБК_Черемухино-2021-ТЧ.АР

Лист

Наружные стены запроектированы из газобетона толщиной 400 мм, марки d500 с последующей обшивкой снаружи декоративными панелями по металлическим направляющим.

Общая площадь: 404 кв.м.

Штатная численность сотрудников – 12 чел.; режим работы: односменный.

3. Обоснование принятых объемно-пространственных и архитектурно-художественных решений, в том числе в части соблюдения предельных параметров разрешенного строительства объекта капитального строительства;

Фундамент здания: монолитная железобетонная плита с опиранием на уплотнённый слой строительного песка и грунт основания.

Междуэтажные перекрытия запроектированы из монолитного железобетона. Марка бетона, арматура и толщина перекрытия указаны в разделе КР.

Стены лестничных клеток по всем этажам выполнены из блоков толщиной 250 мм. В соответствии с требованиями СП 1.13330-209 «Эвакуационные выходы» для аварийного выхода со второго этажа предусмотрена пожарная металлическая наружная лестница.

Окна запроектированы из стеклопакетов в ПВХ-профиле. Конструкции окон обеспечивают их безопасную эксплуатацию.

Открывающиеся створчатые элементы оконных блоков открываются внутрь помещений.

Цветовое решение фасадов и кровли принято в сине-белой гамме.

Планировочная структура вписана в заданные габариты, с учетом требований действующих строительных норм и правил. Площади и набор помещений согласованы в соответствии с требованиями заказчика. Проект учитывает градостроительные и природные факторы, влияющие на планировочную структуру зданий и их объемно-пространственное решение, а также условия по инсоляции проектируемого и существующих зданий.

Список помещений по пожеланиям Заказчика:

- Холл, коридоры
- Лестница
- Спальни на 1 и 2 этажах – 12 шт
- С/у на 1 и 2 этажах
- Комната отдыха (52 кв.м)
- Кабинет
- Столовая на 1 этаже, включающая: обеденный зал (62,5 кв.м), кухню (24,5 кв.м), кладовую (4,5 кв.м), моечные (9 кв.м) – 2 шт.

Взам. инв. №

Подп. и дата

Инв. № подл.

Изм.	Кол.уч.	Лист	№ док	Подп.	Дата

5-АБК_Черемухино-2021-ТЧ.АР

Лист

- Внутреннюю отделку помещений предполагается выполнить в соответствии с назначением помещений.

Цветовое решение фасадов и кровли принято в сине-белой гамме.

4. Описание решений по отделке помещений основного, вспомогательного, обслуживающего и технического назначения;

Цветовые решения плоскости фасадов объединяют объем здания в единое целое и создают спокойный и уравновешенный образ.

Наружная отделка фасадов: навесные панели белого (RAL 9003) и синего: (RAL 5017) цветов, металлочерепица кровли: RAL 5017.

- Металлические ограждения кровли, пожарные лестницы – предполагается окрасить в белый цвет (RAL 9003)

Функцию хорошо различимых предупреждающих знаков на прозрачных полотнах наружных дверей помещений административного блока выполняют вывески с наименованием организации высотой не менее 0,1м и шириной не менее 0,2м, которые собственники обязаны разместить на высоте не ниже 1,2м не выше 1,5м от поверхности пешеходного пути.

Описание и обоснование использованных композиционных приемов при оформлении фасадов и интерьеров объекта капитального строительства:

Отделка принята улучшенная.

Склад, котельная, кладовые:

потолок — побелка известью;

стены — побелка известью;

пол — керамогранитная плитка;

Жилые помещения, помещения обеденного зала столовой и аудитория:

стены — высококачественная водоэмульсионная окраска; пол — керамогранитная плитка;

Санузлы, КУИ; потолок — реечный;

стены — керамогранитная плитка;

пол — керамогранитная плитка;

Описание архитектурных решений обеспечивающих естественное освещение помещений с постоянным пребыванием людей;

Интв. № подл.	Подп. и дата	Взам. инв. №

Изм.	Кол.уч.	Лист	№док	Подп.	Дата

Во всех помещениях с постоянным пребыванием людей, предусмотрено естественное освещение, обеспечивающее требуемый уровень КЕО.

Разработка интерьеров и внутренняя отделка помещений по заданию на проектирование не предусматривается.

Описание решений по светоограждению объекта, обеспечивающих безопасность полета воздушных судов

Мероприятий по светоограждению объекта, обеспечивающих безопасность полета воздушных судов не требуется.

Мероприятия по обеспечению энергоэффективности:

В соответствии с п.5 ст. 11 ФЗ-261 «Об энергосбережении и повышении энергоэффективности» проектируемое складское здание предполагается обеспечить приборами учета расходования энергоресурсов.

5. Технико-экономические показатели

Наименование	ед. изм	Кол-во	Примечание
Количество этажей	шт	1-2	
Количество блок секций	шт	1	
Площадь застройки	м ²	388,7	
Строительный объем выше отм. 0,000	м ³	2 720,0	
Строительный объем ниже отм. 0,000	м ³	310,4	

6. Описание принятых проектных решений по обеспечению безопасности людей при возникновении пожара

Эвакуация персонала с первого этажа здания происходит через тамбур главного входа непосредственно на улицу.

Эвакуация персонала со 2 этажа здания АБК осуществляется по лестнице на улицу через тамбур 1-го этажа и по металлической пожарной лестнице.

7. Мероприятия по обеспечению доступности МГН:

В здание АБК предусмотрен безбарьерный вход с отметки тротуара.

Взам. инв. №

Подп. и дата

Инв. № подл.

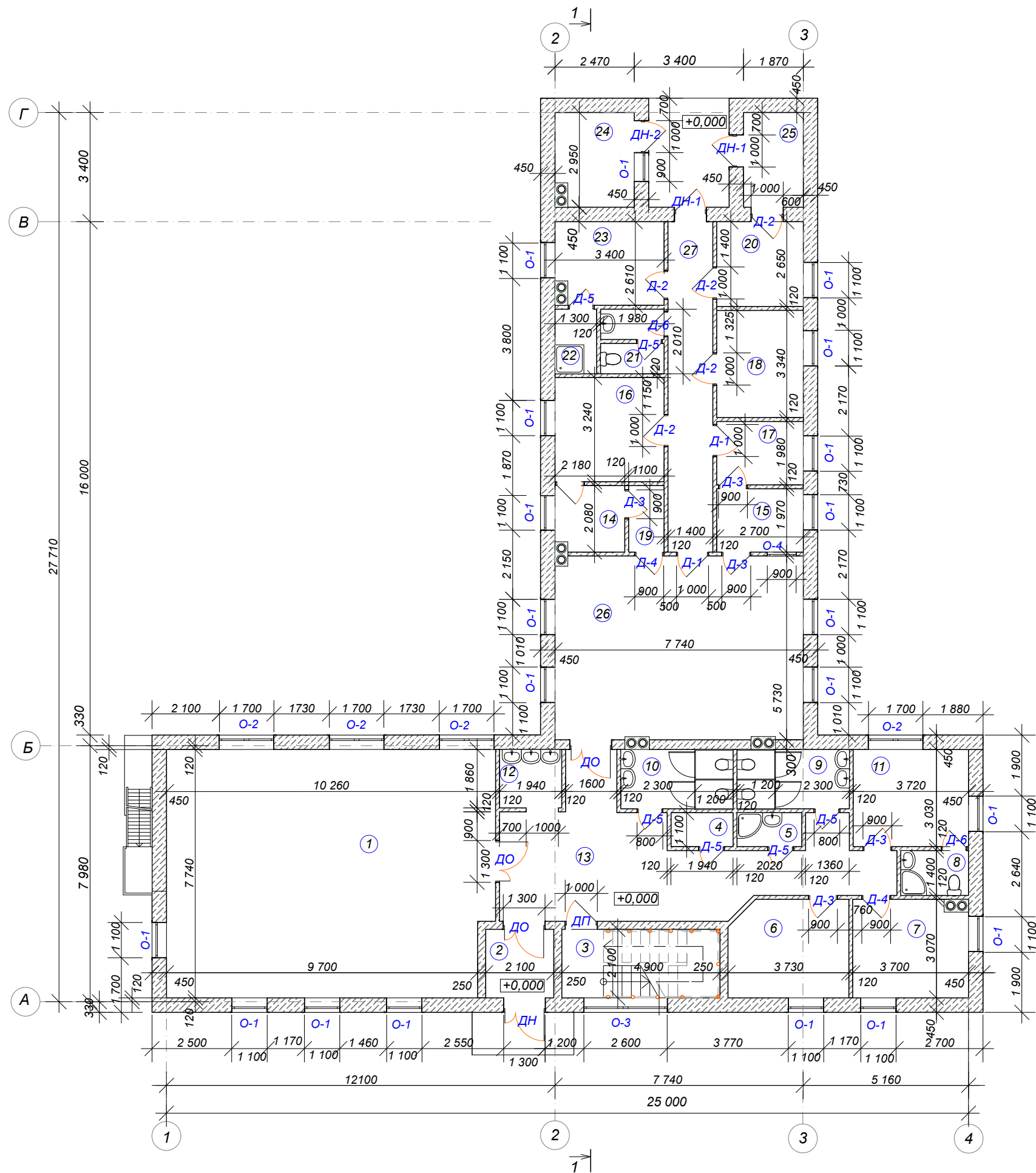
						5-АБК_Черемухино-2021-ТЧ.АР	Лист
Изм.	Кол.уч.	Лист	№док	Подп.	Дата		

Для обслуживания маломобильных граждан предусмотрены помещения 1-го этажа. Ширина входных дверей: 1.3 м.

На автомобильной стоянке предприятия предусмотрено одно парковочное место для МГН.

Инв. № подл.	Подп. и дата	Взам. инв. №						5-АБК_Черемухино-2021-ТЧ.АР	Лист
	Изм.	Кол.уч.	Лист	№док	Подп.	Дата			

ПЛАН 1-ГО ЭТАЖА НА ОТМ. +0.000



ЭКСПЛИКАЦИЯ ПОМЕЩЕНИЙ 1-ГО ЭТАЖА

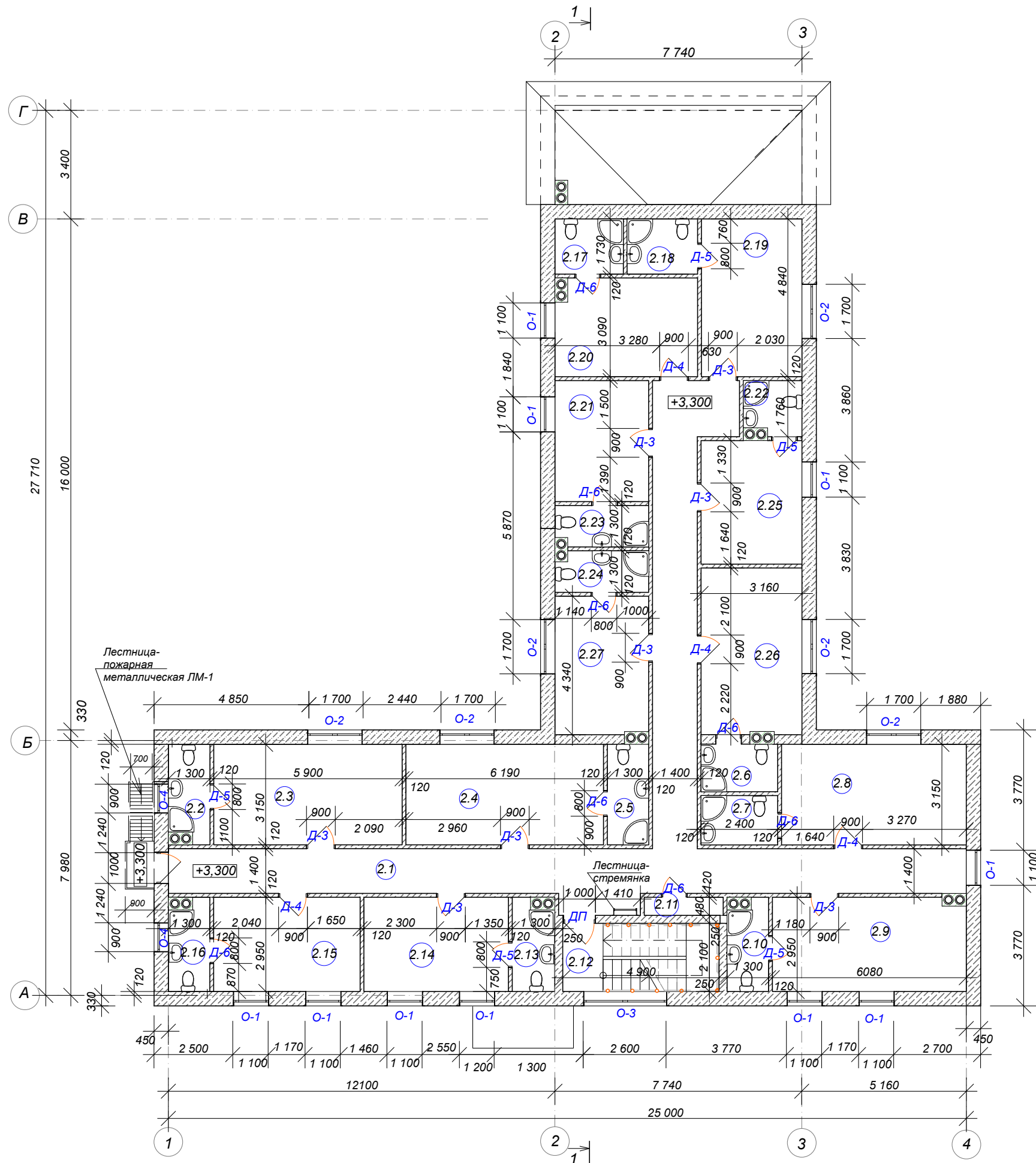
№п/п	НАИМЕНОВАНИЕ	Площ. м. кв.	Категория по взрывопож. опасн.
1	АУДИТОРИЯ	77,99 м ²	Д
2	ТАМБУР	4,53 м ²	Д
3	ЛЕСТНИЧНАЯ КЛЕТКА	10,44 м ²	Д
4	КЛАДОВАЯ	2,05 м ²	ВЗ
5	ПОМЕЩЕНИЕ УБОРОЧНОГО ИНВЕНТАРЯ	2,14 м ²	Д
6	ПОМЕЩЕНИЕ НАЧАЛЬНИКА БАЗЫ	11,20 м ²	Д
7	АДМИНИСТРАТИВНОЕ ПОМЕЩЕНИЕ	11,04 м ²	Д
8	ДУШЕВАЯ-САУЗЕЛ	2,95 м ²	Д
9	САУЗЕЛ С УМЫВАЛЬНОЙ МУЖСКОЙ	6,48 м ²	Д
10	САУЗЕЛ С УМЫВАЛЬНОЙ ЖЕНСКИЙ	6,56 м ²	Д
11	КОМНАТА	10,88 м ²	Д
12	ПОМЕЩЕНИЕ ДЛЯ МЫТЬЯ РУК	3,54 м ²	Д
13	КОРИДОР	34,51 м ²	Д
14	МОЕЧНАЯ КУХОННОЙ ПОСУДЫ	4,51 м ²	Д
15	МОЕЧНАЯ СТОЛОВОЙ ПОСУДЫ	5,26 м ²	Д
16	ГОРЯЧИЙ ЦЕХ	11,03 м ²	Д
17	СЕРВИРОВОЧНАЯ	5,35 м ²	Д
18	ХОЛОДНЫЙ ЦЕХ	9,02 м ²	Д
19	ПОМЕЩЕНИЕ ОТХОДОВ	2,29 м ²	Д
20	СКЛАД	7,16 м ²	Д
21	САУЗЕЛ С УМЫВАЛЬНОЙ ПЕРСОНАЛА	3,98 м ²	Д
22	ДУШЕВАЯ ПЕРСОНАЛА	2,61 м ²	Д
23	ПОМЕЩЕНИЕ ПЕРСОНАЛА	8,87 м ²	Д
24	КОТЕЛЬНАЯ	7,29 м ²	Д
25	ЗАГРУЗКА	5,50 м ²	Д
26	ОБЕДЕННЫЙ ЗАЛ СТОЛОВОЙ	44,33 м ²	Д
27	КОРИДОР	14,42 м ²	Д

5-АБК_Черемухино-2021-АР					
Административно - бытовой корпус					
Изм.	Кол.уч.	Лист	№ док.	Подпись	Дата
ГИП	Гонаков				
Разработ	Ландау				
Проверил	Кононыхин				
Архитектурные решения				Стадия	Лист
План 1-го этажа на отм.+0.000				Р	1
				Листов	14
				ООО "ПроАтом"	

СОГЛАСОВАНО:

Имен инв. N	
Подпись и дата	
Имен. N подл.	

ПЛАН 2-ГО ЭТАЖА НА ОТМ. +3.300



ЭКСПЛИКАЦИЯ ПОМЕЩЕНИЙ 1-ГО ЭТАЖА

№п/п	НАИМЕНОВАНИЕ	Площ. м. кв.	Категория по взрыво-пож. опасн.
2.1	КОРИДОР	59,27 м ²	Д
2.2	ДУШЕВАЯ-САМУЗЕЛ	4,10 м ²	Д
2.3	ЖИЛАЯ КОМНАТА	18,57 м ²	Д
2.4	ЖИЛАЯ КОМНАТА	19,49 м ²	Д
2.5	ДУШЕВАЯ-САМУЗЕЛ	4,08 м ²	Д
2.6	ДУШЕВАЯ-САМУЗЕЛ	3,59 м ²	Д
2.7	ДУШЕВАЯ-САМУЗЕЛ	3,71 м ²	Д
2.8	ЖИЛАЯ КОМНАТА	18,25 м ²	Д
2.9	ЖИЛАЯ КОМНАТА	17,94 м ²	Д
2.10	ДУШЕВАЯ-САМУЗЕЛ	3,84 м ²	Д
2.11	КЛАДОВАЯ	1,40 м ²	ВЗ
2.12	ЛЕСТНИЧНАЯ КЛЕТКА	10,46 м ²	Д
2.13	ДУШЕВАЯ-САМУЗЕЛ	3,93 м ²	Д
2.14	ЖИЛАЯ КОМНАТА	13,37 м ²	Д
2.15	ЖИЛАЯ КОМНАТА	13,55 м ²	Д
2.16	ДУШЕВАЯ-САМУЗЕЛ	3,83 м ²	Д
2.17	ДУШЕВАЯ-САМУЗЕЛ	2,99 м ²	Д
2.18	ДУШЕВАЯ-САМУЗЕЛ	3,82 м ²	Д
2.19	ЖИЛАЯ КОМНАТА	15,57 м ²	Д
2.20	ЖИЛАЯ КОМНАТА	13,83 м ²	Д
2.21	ЖИЛАЯ КОМНАТА	11,13 м ²	Д
2.22	ДУШЕВАЯ-САМУЗЕЛ	3,22 м ²	Д
2.23	ДУШЕВАЯ-САМУЗЕЛ	3,82 м ²	Д
2.24	ДУШЕВАЯ-САМУЗЕЛ	3,83 м ²	Д
2.25	ЖИЛАЯ КОМНАТА	12,23 м ²	Д
2.26	ЖИЛАЯ КОМНАТА	16,49 м ²	Д
2.27	ЖИЛАЯ КОМНАТА	12,71 м ²	Д

1. Пожарную металлическую лестницу Л-1 см. раздел КМ.
2. Металлическая лестница-стремянка для входа на чердак может быть инвентарная.

5-АБК_Черемухино-2021-АР					
Административно - бытовой корпус					
Изм.	Коп.уч.	Лист	№ док.	Подпись	Дата
		ГИП	Гонаков		
		Разработ	Ландау		
		Проверил	Кононыхин		
Архитектурные решения				Стадия	Лист
				Р	2
				Листов	14
План 2-го этажа на отм.+3.300				ООО "ПроАтом"	

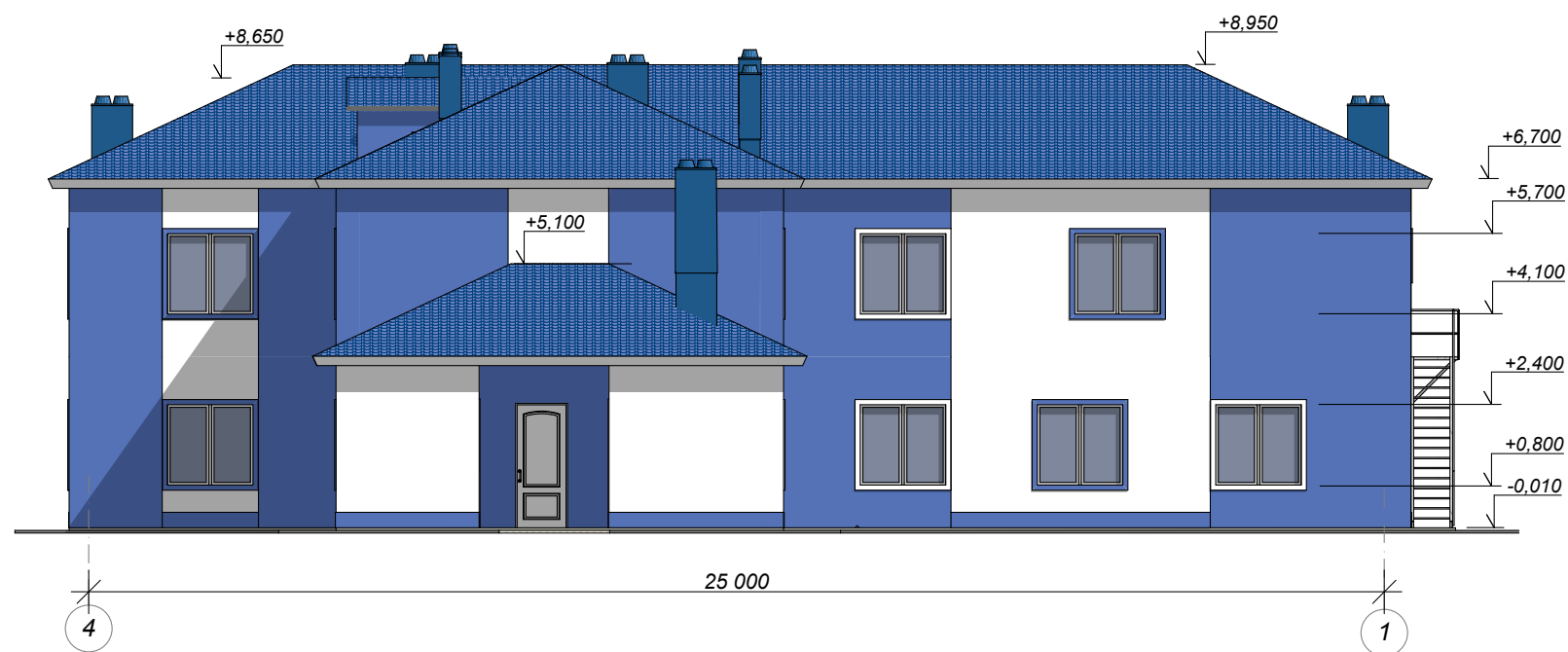
СОГЛАСОВАНО:

Имя, N подл. Подпись и дата. Взамен инв. N

ФАСАД В ОСЯХ: 1-4



ФАСАД В ОСЯХ: 4-1

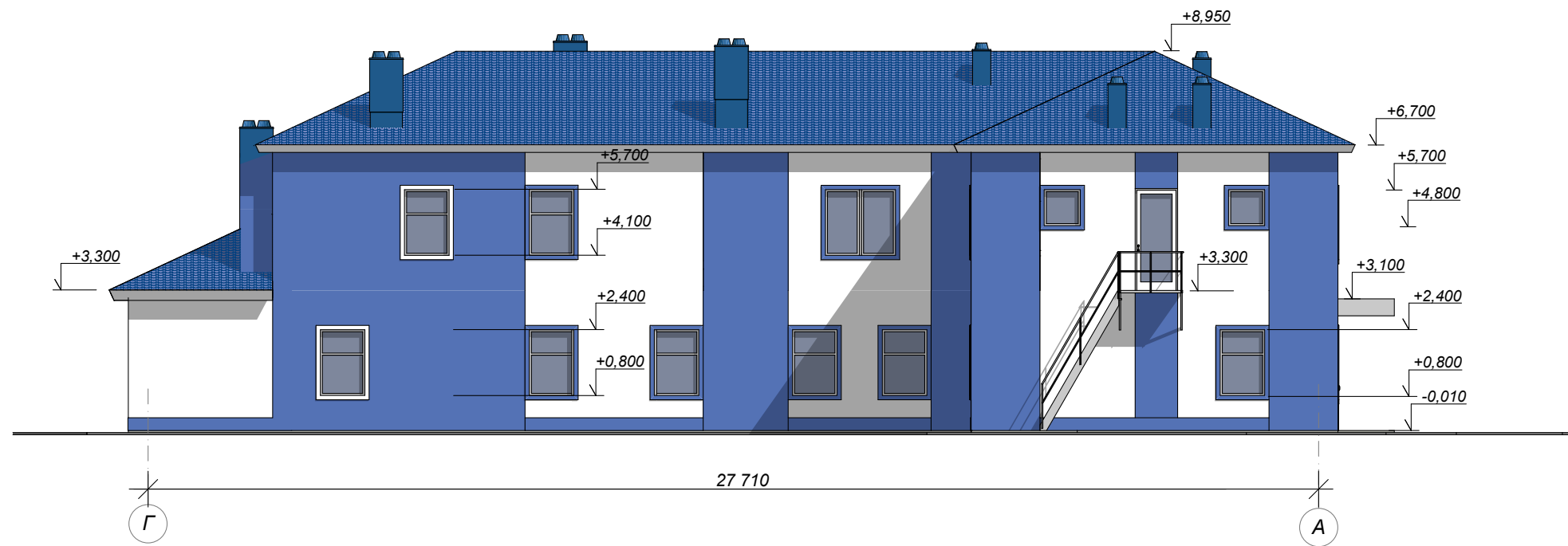


СОГЛАСОВАНО:

Изм. N подл. Подпись и дата. Взамен инв. N

						5-АБК_Черемухино-2021-АР			
						Административно - бытовой корпус			
Изм.	Кол.уч.	Лист	№ док.	Подпись	Дата	Архитектурные решения	Стадия	Лист	Листов
ГИП			Гонаков				Р	3	14
Разработ			Ландау						
Проверил			Кононыхин			Фасады в осях: 4-1; 1-4		ООО "ПроАтом"	

ФАСАД В ОСЯХ: Г-А



ФАСАД В ОСЯХ: А-Г



СОГЛАСОВАНО:

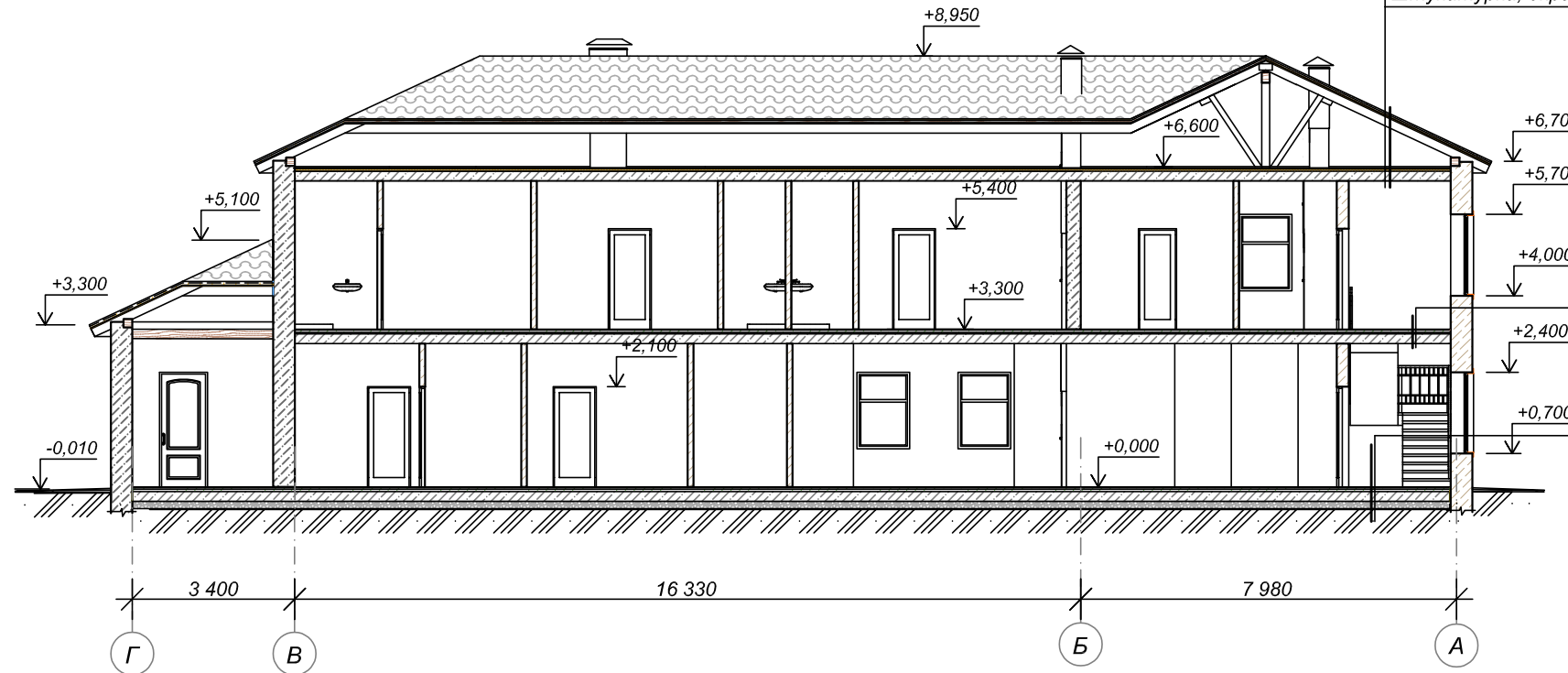
Взамен инв. N

Подпись и дата

Инв. N подл.

						5-АБК_Черемухино-2021-АР			
						Административно - бытовой корпус			
Изм.	Кол.уч.	Лист	№ док.	Подпись	Дата	Архитектурные решения	Стадия	Лист	Листов
ГИП		Гонаков					Р	4	14
Разработ		Ландау							
Проверил		Кононыхин				Фасады в осях: Г-А; А-Г		ООО "ПроАтом"	

РАЗРЕЗ 1-1

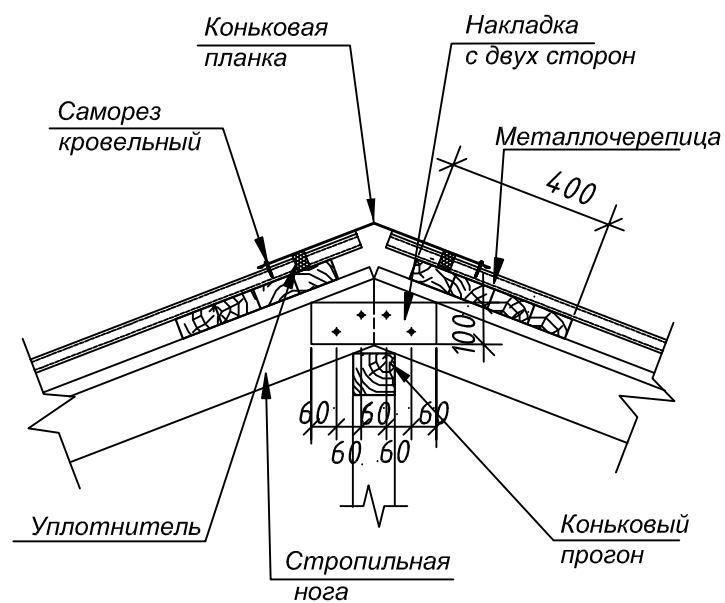


- Металлочерепица, ГОСТ 58153-18 - 20 мм
- Пароизоляция Isobox D, СТО 72746455-3.9.9.2018
- Обрешетка из бруса ГОСТ 8486-86 (50/100) мм -50 мм
- Ходовые доски -120 x40 мм 40 мм
- Пароизоляция по чердачному перекрытию: Isobox D, СТО 72746455-3.9.9.2018
- Утеплитель Isover -ППЖ, ГОСТ 9573-12 -50 мм
- Монолитная плита перекрытия -160 мм
- Штукатурка, окраска водоземulsionная -20 мм

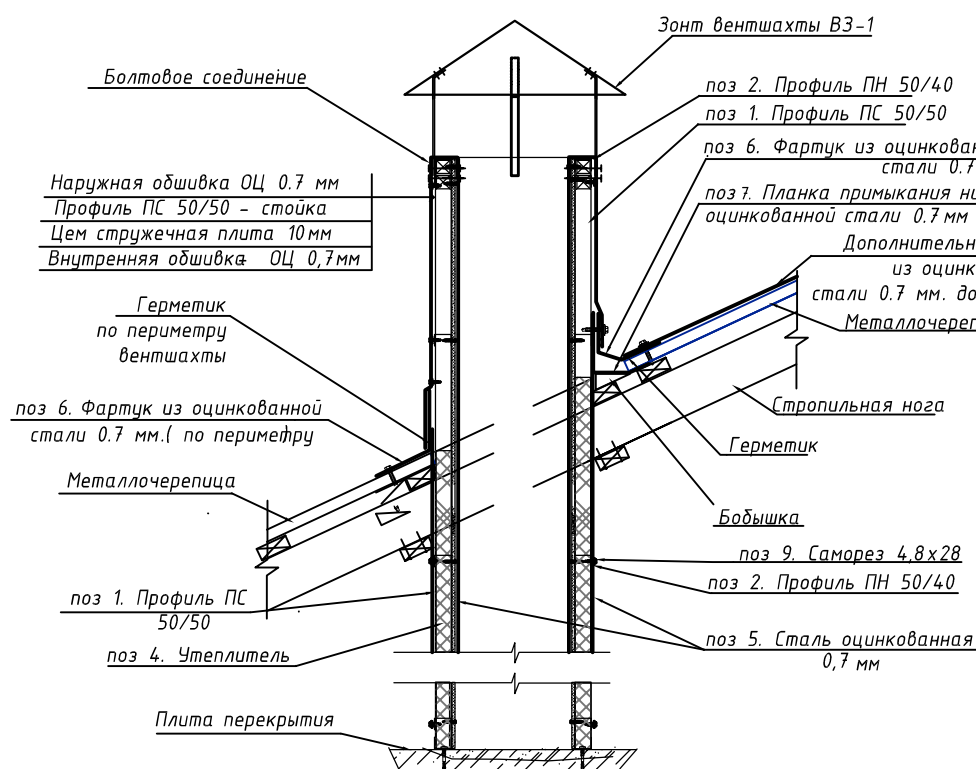
- Керамогранитная плитка, ГОСТ 57101-2016 на полимерцементном р-ре -20 мм
- Выравнивающая стяжка из цем-песч. р-ра М150 -20 мм
- Стяжка из цем-песч. р-ра М100, армир. сеткой b1 d6 с ячейкой 100x100 -40 мм
- Пленка ПВХ марки С, ГОСТ 16272-79
- Звукоизоляция жесткими плитами минеральной ваты (УрсаТерра 34РН Шумозащита) -50 мм
- Монолитная плита перекрытия -160 мм

- Керамогранитная плитка, ГОСТ 57101-2016 на полимерцементном р-ре -20 мм
- Выравнивающая стяжка из цем-песч. р-ра М150 -20 мм
- Стяжка из цем-песч. р-ра М100, армир. сеткой b1 d6 с ячейкой 100x100 -55 мм
- Утеплитель:ЭППС ГОСТ 15588-14 -100 мм
- Монолитная плита перекрытия -300 мм
- Песок уплотненный до коэффиц. 0,95 -500 мм
- Грунт основания

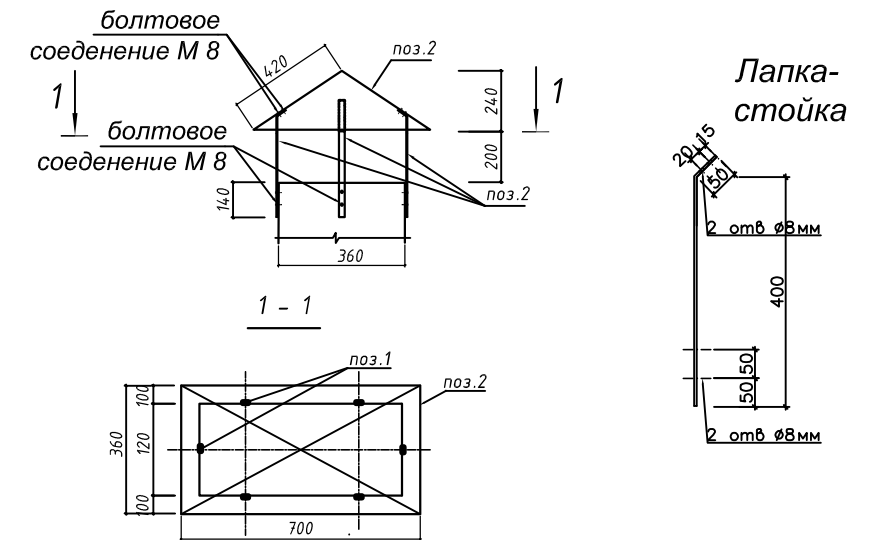
Коньковый узел "А"



Разрез по шахте вентиляционной

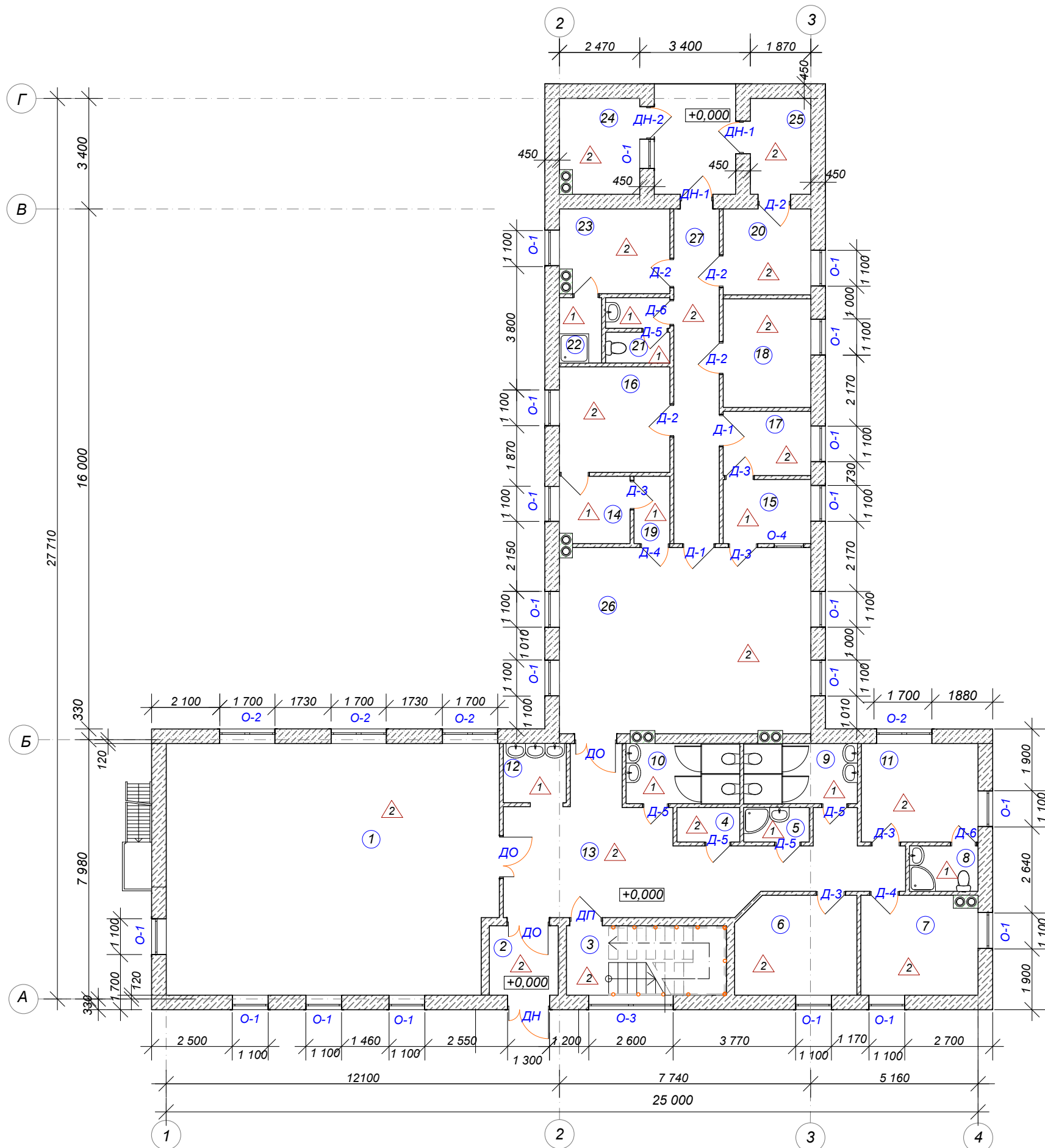


Зонт вентшахты ВЗ - 1



				5-АБК_Черемухино-2021-АР		
				Административно - бытовой корпус		
Изм.	Кол.уч.	Лист	№ док.	Подпись	Дата	Архитектурные решения
		ГИП	Гонаков			Р
		Разработ	Ландау			Лист
		Проверил	Кононыхин			5
				Разрез 1-1. Узлы		Листов
						ООО "ПроАтом"

ПЛАН ПОЛОВ 1-ГО ЭТАЖА



ВЕДОМОСТЬ ДВЕРЕЙ

МАРКА	ОБОЗНАЧЕНИЕ	НАИМЕНОВАНИЕ	ЕД. ИЗМ.	КОЛИЧ.
ДН	ГОСТ 31173-2016	ДСНУЗ Дп О П 24x13	штук	1
ДН1	ГОСТ 31173-2016	ДСНУЗ Оп П 21x10	штук	2
ДН2	ГОСТ 31173-2016	ДСНУЗ Оп Л 21x10	штук	1
ДП	ГОСТ 57323-2016	ДПСО 02 Пр 24x13 EIS 30	штук	2
ДО	ГОСТ 30970-2014	ДПМ О Бпр Дп Пр Р 21x13	штук	2
Д-1	ГОСТ 30970-2014	ДПМ Г Бпр Оп Пр Р 21x10	штук	2
Д-2	ГОСТ 30970-2014	ДПМ Г Бпр Оп Л Р 21x10	штук	4
Д-3	ГОСТ 30970-2014	ДПМ Г Бпр Оп Пр Р 21x9	штук	12
Д-4	ГОСТ 30970-2014	ДПМ Г Бпр Оп Л Р 21x9	штук	6
Д-5	ГОСТ 30970-2014	ДПМ Г Бпр Оп Пр Р 21x8	штук	8
Д-6	ГОСТ 30970-2014	ДПМ Г Бпр Оп Л Р 21x8	штук	8

ВЕДОМОСТЬ ОКОН

МАРКА	ОБОЗНАЧЕНИЕ	НАИМЕНОВАНИЕ	ЕД. ИЗМ.	КОЛИЧ.
О-1	ГОСТ 30674-99	ОП В2 1600-1100	штук	30
О-2	ГОСТ 30674-99	ОП В2 1600-1700	штук	16
О-3	ГОСТ 30674-99	ОП В2 1700-2600	штук	4
О-4	ГОСТ 30674-99	ОП В2 900-900	штук	3

- Противопожарные остекленные двери ДП оборудовать устройством самозакрывания. Остекление дверей противопожарное.
- Противопожарные двери в соответствии с ГОСТ 57323-2016 олжны быть оснащены противодымными уплотнителями в притворах из упругих полимерных материалов.
- Заделку монтажных щелей производить цементно-песчаным раствором.

УСЛОВНЫЕ ОБОЗНАЧЕНИЯ :

№ -Тип пола

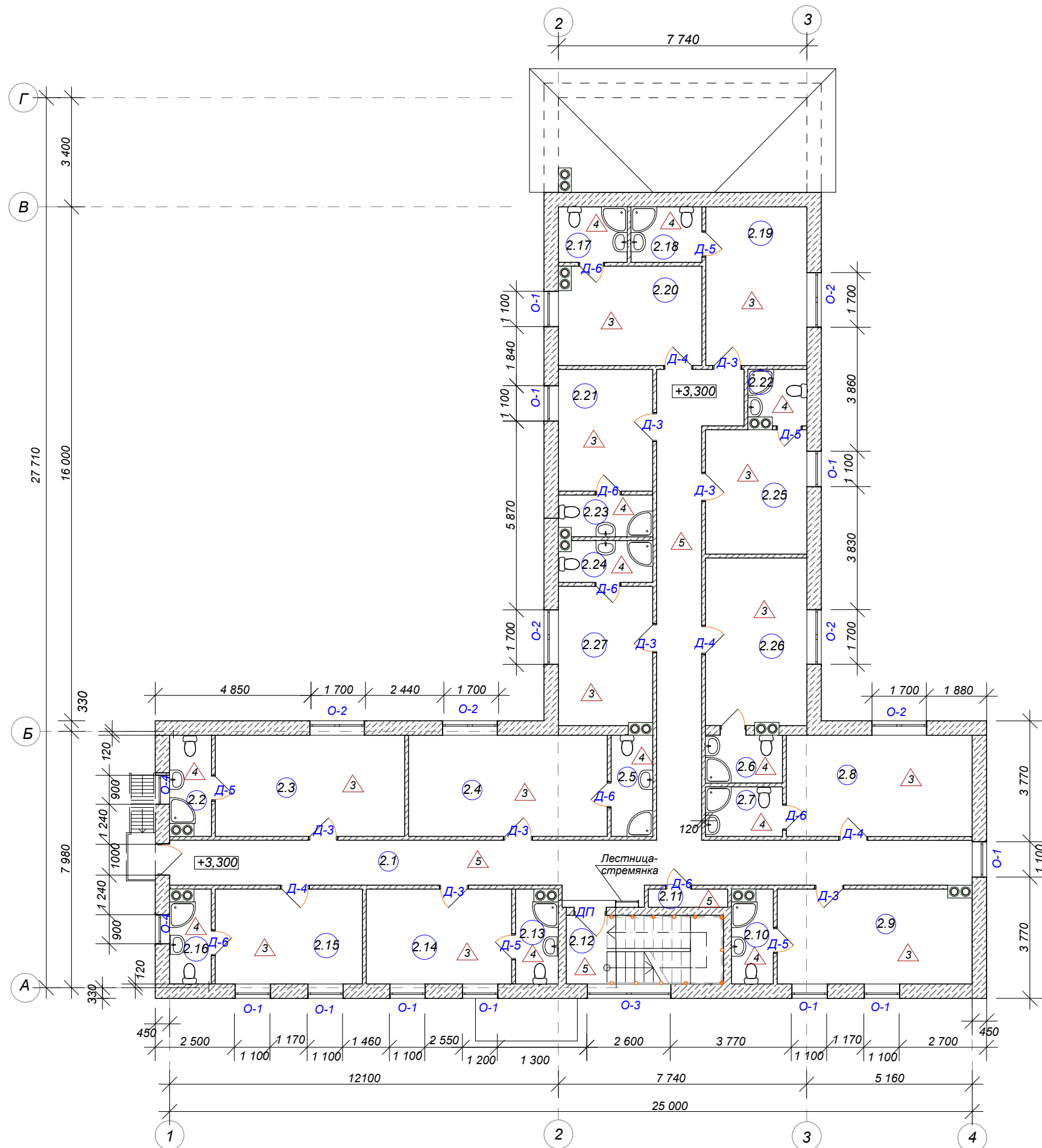
- Экспликацию помещений 1-го этажа см. лист АР-1.
- Схемы полов см. АР-7

5-АБК_Черемухино-2021-АР					
Административно - бытовой корпус					
Изм. Кол.уч	Лист	№ док.	Подпись	Дата	
ГИП	Гонаков				
Разработ	Ландау				
Проверил	Кононыхин				
Архитектурные решения				Стадия	Лист
				Р	6
План полов 1-го этажа				ООО "ПроАтом"	

СОГЛАСОВАНО:

Имя, N подл. Подпись и дата. Взамен инв. N

ПЛАН ПОЛОВ 2-ГО ЭТАЖА



СХЕМЫ ПОЛОВ

№ п/п	СХЕМА	ОБОЗНАЧЕНИЕ	ПЛОЩ. М. КВ.
1		-Керамогранитная плитка, ГОСТ 57101-2016 на полимерцементном р-ре -20 мм -Выравнивающая стяжка из цем-песч. р-ра М150 -20 мм - Армированная цем-песч. стяжка из р-ра М 100 -55 мм -Гидроизол ГИ (ГОСТ 7415-86)на мастике Изол(ГОСТ 10296-79) -5 мм - Утеплитель:ЭППС ГОСТ 15588-14 -100 мм -Монолитная плита перекрытия -300 мм -Песок уплотненный -500 мм -Грунт основания	38,18
2		-Керамогранитная плитка, ГОСТ 57101-2016 на полимерцементном р-ре -20 мм -Выравнивающая стяжка из цем-песч. р-ра М150 -20 мм - Армированная цем-песч. стяжка из р-ра М 100 -55 мм -Пленка ПВХ марки С, ГОСТ 16272-79 - Утеплитель:ЭППС ГОСТ 15588-14 -100 мм -Монолитная плита перекрытия -300 мм -Грунт основания	275,61
3		-Ламинат, ГОСТ 1808-16 -5 мм -Акустическая подложка -5мм -Выравнивающая стяжка из цем-песч. р-ра М150 -20 мм - Армированная цем-песч. стяжка из р-ра М 100 -45 мм -Пленка ПВХ марки С, ГОСТ 16272-79 -Звукоизоляция жесткими плитами минеральной ваты (УрсаТерра 34PN Шумозащита) -50 мм -Монолитная плита перекрытия -160 мм	183,17
4		-Керамогранитная плитка, ГОСТ 57101-2016 на полимерцементном р-ре -20 мм -Выравнивающая стяжка из цем-песч. р-ра М150 -20 мм - Армированная цем-песч. стяжка из р-ра М 100 -45 мм -Гидроизол ГИ (ГОСТ 7415-86)на мастике Изол(ГОСТ 10296-79) -5 мм -Звукоизоляция жесткими плитами минеральной ваты (УрсаТерра 34PN Шумозащита) -50 мм -Монолитная плита перекрытия -160 мм	44,76
5		-Керамогранитная плитка, ГОСТ 57101-2016 на полимерцементном р-ре -20 мм -Выравнивающая стяжка из цем-песч. р-ра М150 -20 мм - Армированная цем-песч. стяжка из р-ра М 100 -45 мм -Пленка ПВХ марки С, ГОСТ 16272-79 -Звукоизоляция жесткими плитами минеральной ваты (УрсаТерра 34PN Шумозащита) -50 мм -Монолитная плита перекрытия -160 мм	71,13
6		-Ходовые доски -120 х40 мм -40 мм -Пароизоляция по чердачному перекрытию: Isobox D, СТО 72746455-3.9.9.2018 -Утеплитель Isover -ППЖ, ГОСТ 9573-12 -50 мм -Монолитная плита перекрытия -160 мм	321,1 м²

УСЛОВНЫЕ ОБОЗНАЧЕНИЯ :

△ -Тип пола

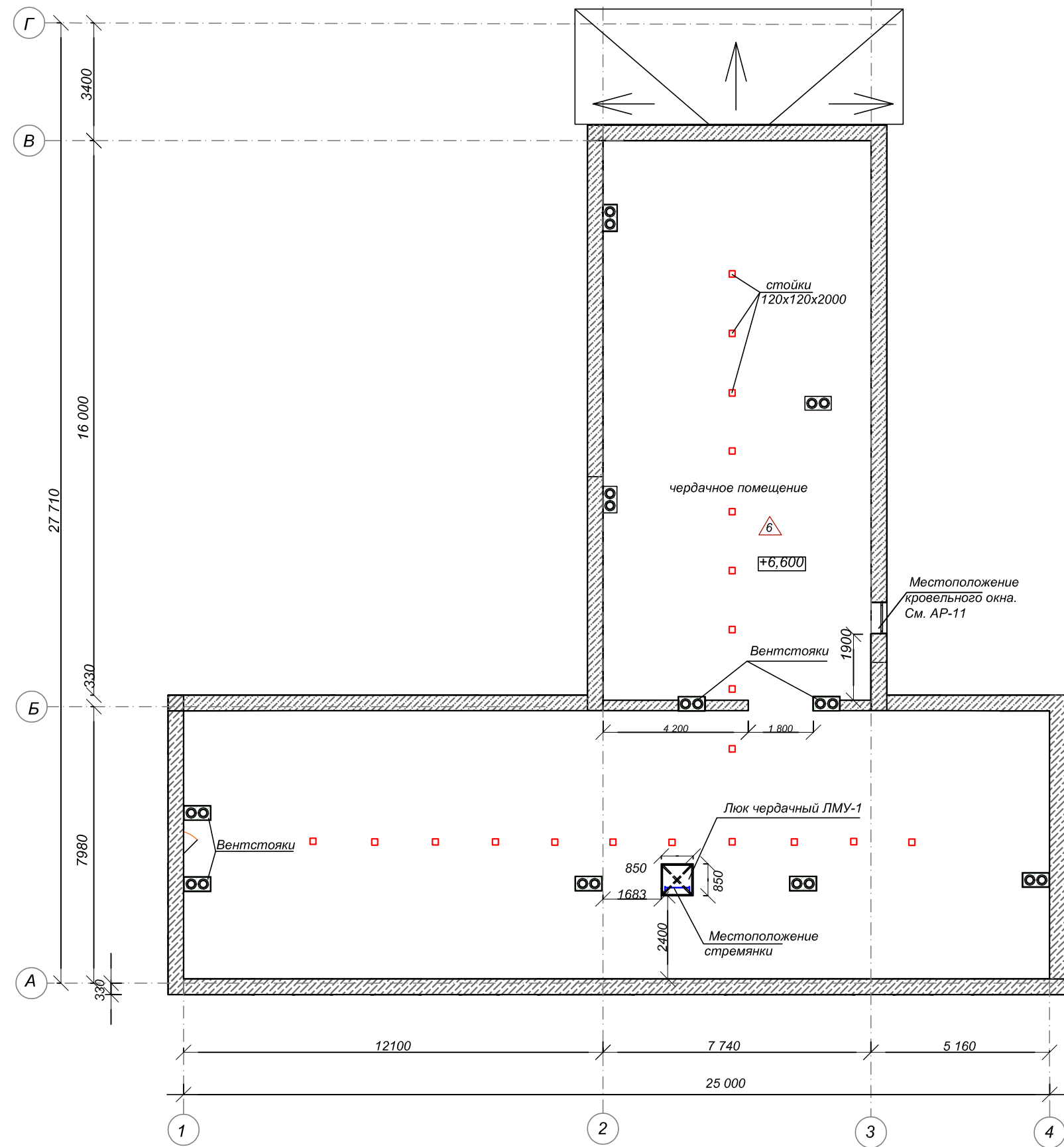
1. Экспликацию помещений 2-го этажа см. лист АР-2.
2. Схемы полов см. АР-7

				5-АБК_Черемухино-2021-АР		
				Административно - бытовой корпус		
Изм.	Кол.уч.	Лист	№ док.	Подпись	Дата	
		ГИП	Гонаков			
		Разработ	Ландау			
		Проверил	Кононыхин			
				Архитектурные решения		
				Стадия	Лист	Листов
				Р	7	14
				План полов 2-го этажа		ООО "ПроАтом"

СОПАСОВАНО:

Имя, N подл. Подпись и дата. Взамен инв. N

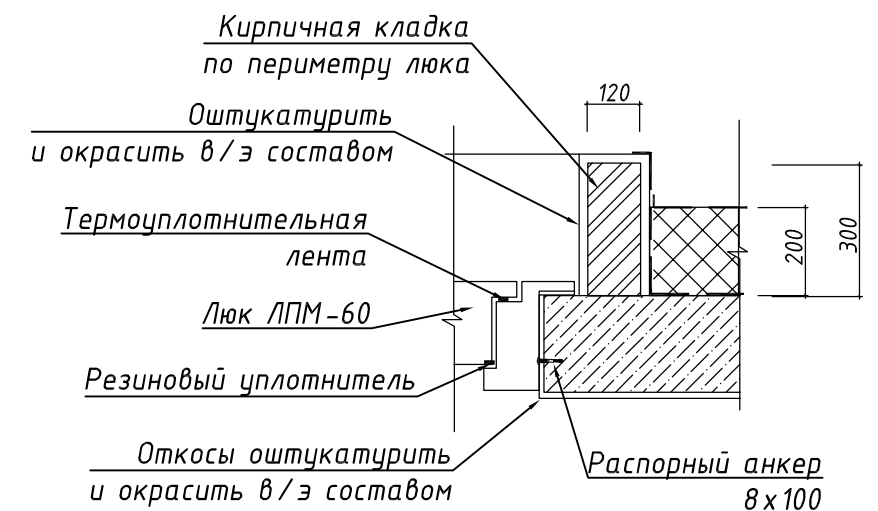
ПЛАН ЧЕРДАКА НА ОТМ. +6.600



Указания по устройству кровли

1. Кровлю выполнить из металлочерепицы, ГОСТ 58153-2018, RAL 5017 (сигнально-синий) по деревянным стропильным конструкциям.
2. Устройство кровли из профнастила выполнять в соответствии с СП 1713330 2017.
3. Значение нахлеста листов металлочерепицы вдоль ската должно быть не менее 250 мм.
4. Металлочерепицу крепить самонарезающими винтами (ГОСТ 10510-2013) с уплотнительной эластичной атмосферостойкой шайбой из EPDM резины. Количество винтов не менее 8 шт на 1 м².
5. По периметру кровли выполнить карнизный свес (оцинкованная сталь 0,7мм. RAL 5017). Картины карнизного свеса соединять между собой двойным лежащим фальцем. Снизу конструкции карнизного свеса подшить софитом. RAL 9003(сигнальный белый)
6. Вентшахты обшить листами металлочерепицы. (RAL 5017). Зонт вентшахты ВЗ-1 выполнить из оцинкованной стали, окрашенной RAL 5017.
7. Утепление чердака выполнить по существующей плите перекрытия. Проектом предусмотрен утеплитель ISOVER марки ППЖ, толщиной 100мм. В целях исключения проникновения паров воды внутрь утеплителя и образованию конденсата на его поверхности через перекрытие проектом предусмотрено устройство пароизоляции ISOBOX D, по плите перекрытия. Полосы укладываются внахлест с заходом не менее 15 сантиметров. Стыки дополнительно изолируются клейкой лентой. Завести мембрану на высоту не менее 250 мм
8. Для защиты утеплителя от выветривания и от влаги из подкровельного пространства, проектом предусмотрено устройство гидро-ветрозащитной изоляции ISOBOX A поверх утеплителя. Мембрана не препятствует выходу остаточной влаги из утеплителя.
9. Деталь установки чердачного люка ЛМУ-3 см. лист АР-8
10. Монтаж деревянных конструкций выполнять в соответствии с СП 70.13330.2012 и с соблюдением требований техники безопасности.
11. Деревянные конструкции изготавливать из пиломатериалов хвойных пород - сосна, ель, не ниже второго сорта. Абсолютная влажность древесины не должна превышать 20%.
12. Все деревянные конструкции подвергнуть огнезащитной и антисептирующей обработке. Огнебиозащитное покрытие биопиреном Pirilax (расход 280 гр/м², 3-4 слоя).
13. Крепление несущих деревянных элементов выполнять на гвоздях Т4х100, Т5х150 по ГОСТ 4028-63* Крепление обрешетки к стропилам выполнять на гвоздях К4х100 по ГОСТ 4028-63*. Крепление элементов покрытия кровли выполнять на болтах и кровельных саморезах, соответствующих ГОСТ 9.306-85.

Деталь установки чердачного люка ЛМУ-1



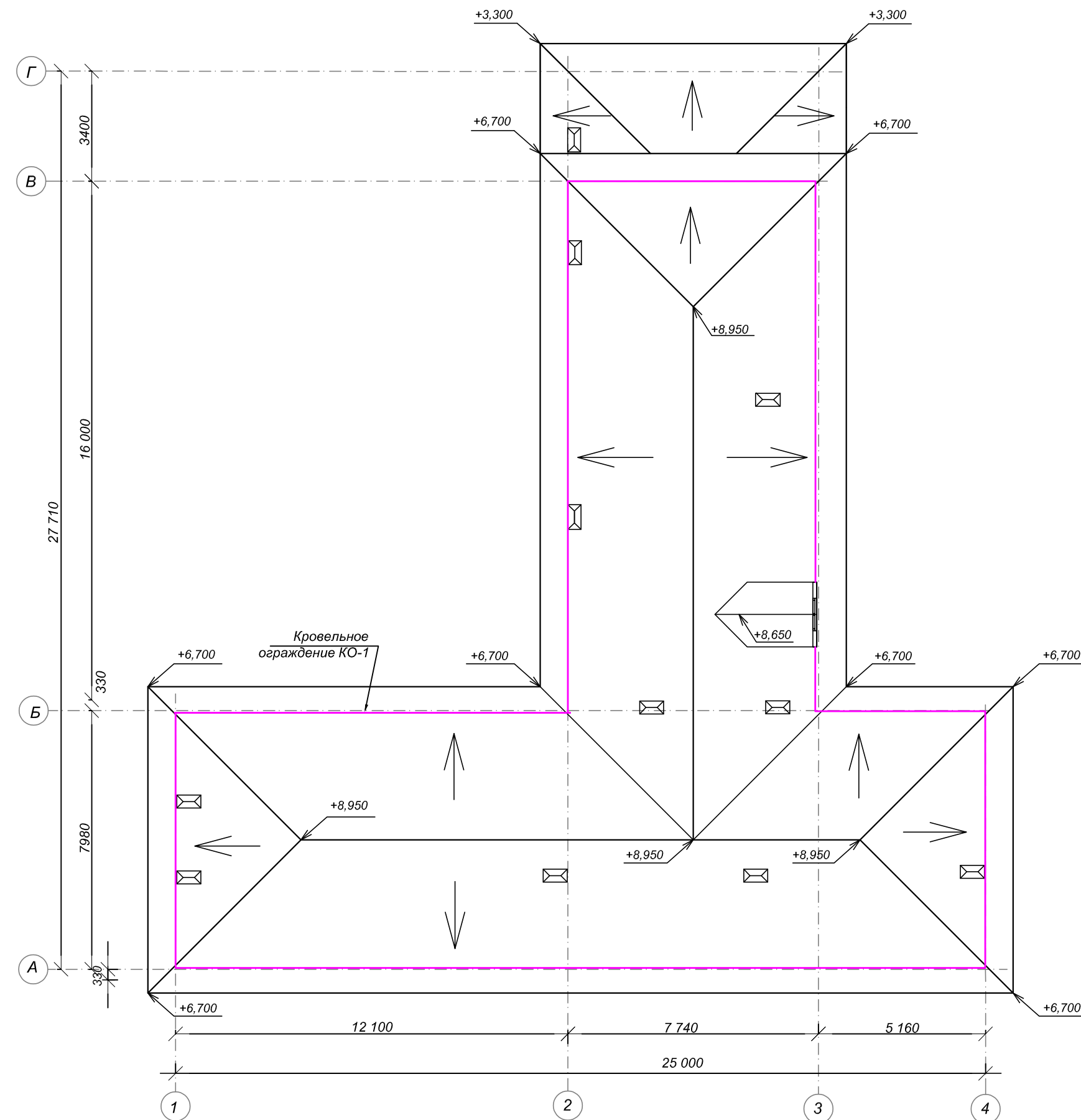
УСЛОВНЫЕ ОБОЗНАЧЕНИЯ :

△ - Тип пола

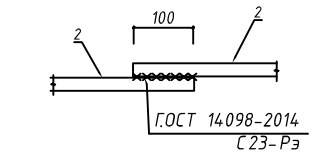
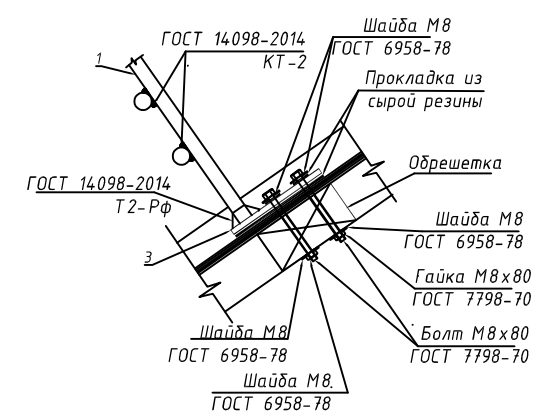
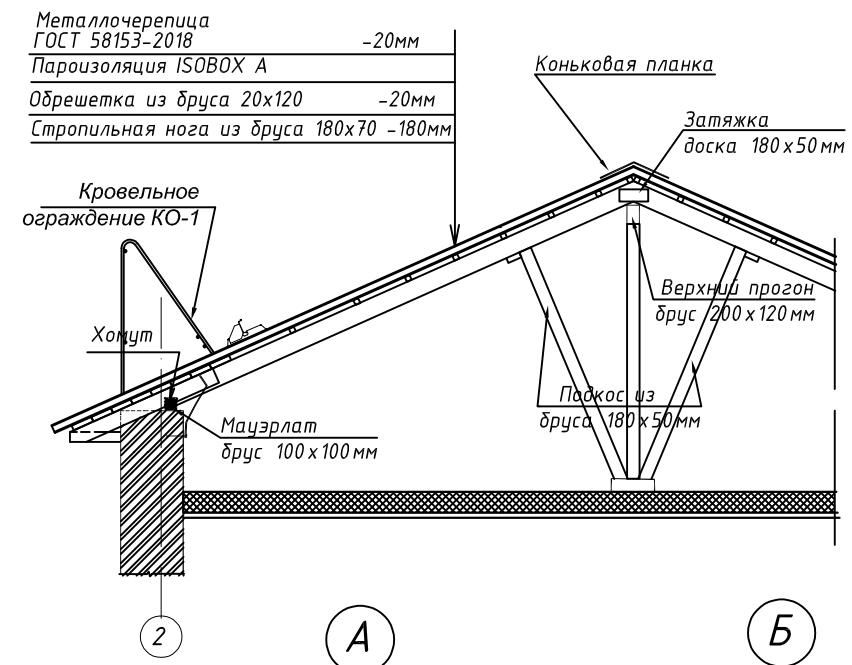
1. Схемы полов см. АР-7

					5-АБК_Черемухино-2021-АР					
					Административно - бытовой корпус					
Изм.	Кол.уч.	Лист	№ док.	Подпись	Дата					
		ГИП	Гонаков			Архитектурные решения	Стадия	Лист	Листов	
		Разработ	Ландау				Р	8	14	
		Проверил	Кононыхин							
					План чердака на отм. +6.600. Указания по устройству кровли			ООО "ПроАтом"		

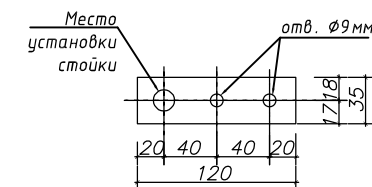
ПЛАН КРОВЛИ



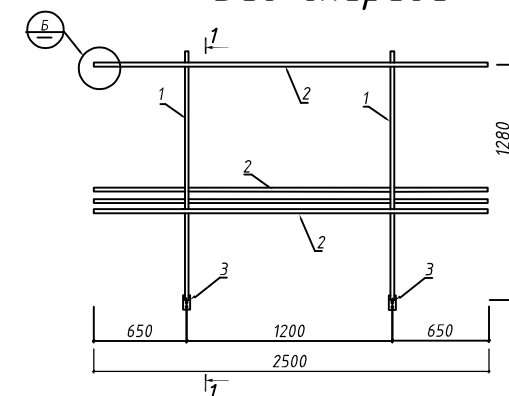
КРОВЕЛЬНОЕ ОГРАЖДЕНИЕ КО-1



Основание поз.3



Вид спереди

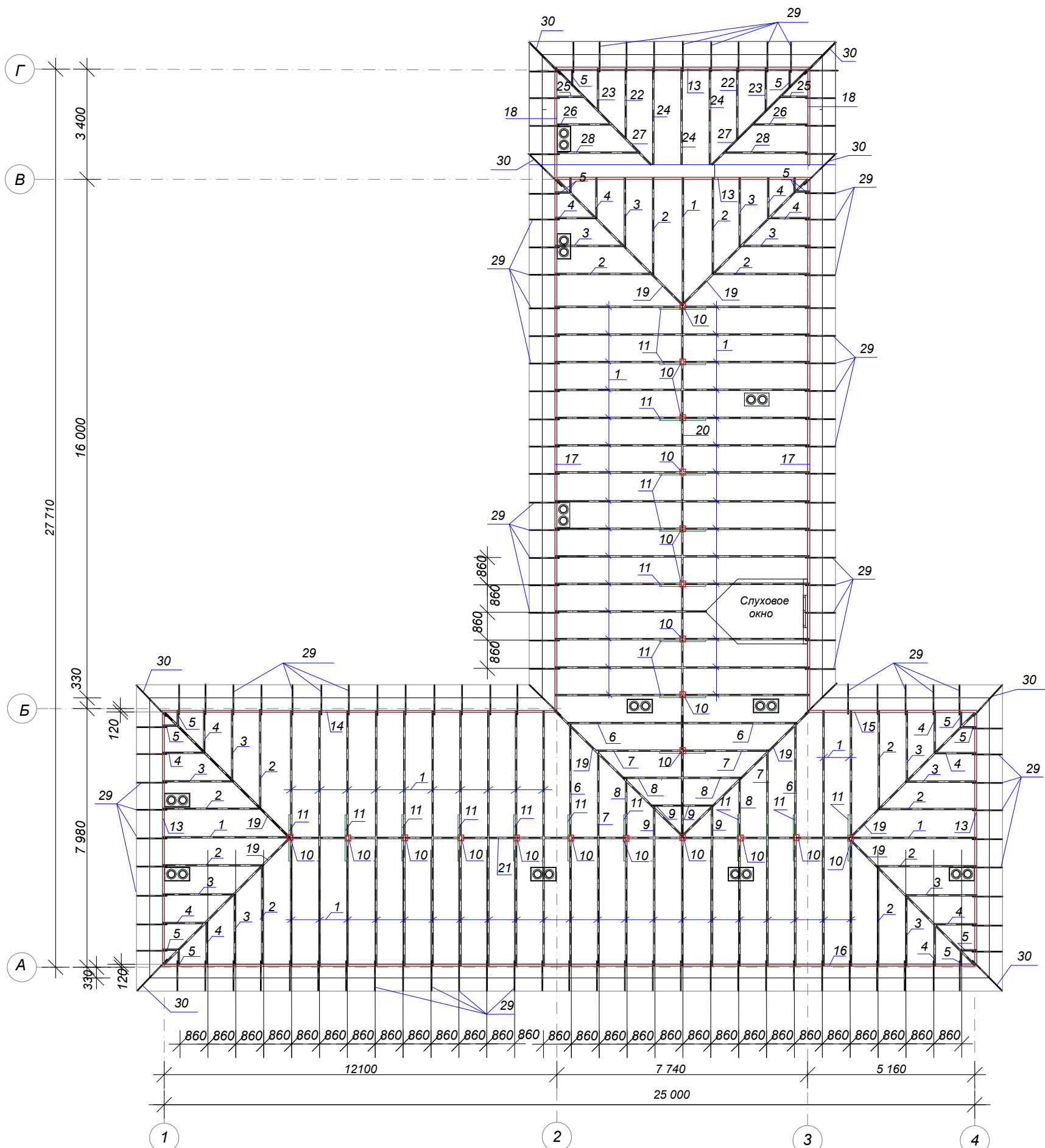


				5-АБК_Черемухино-2021-АР		
				Административно - бытовой корпус		
Изм.	Кол.уч.	Лист	№ док.	Подпись	Дата	
		ГИП	Гонаков			
		Разработ	Ландау			Архитектурные решения
		Проверил	Кононыхин			Р 9 14
				План кровли. Кровельное ограждение КО-1		ООО "ПроАтом"

ВЕДОМОСТЬ ЭЛЕМЕНТОВ КРОВЛИ

№ п/п	ОБОЗНАЧЕНИЕ	НАИМЕНОВАНИЕ	ЕД. ИЗМ.	КОЛИЧ.
1	ГОСТ 8486-86	Стропило 150x70, L= 4,9 м	штук	66
2	ГОСТ 8486-86	Стропило 150x70, L= 4,0 м	штук	6
3	ГОСТ 8486-86	Стропило 150x70, L= 3,1 м	штук	6
4	ГОСТ 8486-86	Стропило 150x70, L= 2,1 м	штук	6
5	ГОСТ 8486-86	Стропило 150x70, L= 1,1 м	штук	12
6	ГОСТ 8486-86	Стропило 150x70, L= 4,6 м	штук	4
7	ГОСТ 8486-86	Стропило 150x70, L= 3,7 м	штук	4
8	ГОСТ 8486-86	Стропило 150x70, L= 2,8 м	штук	4
9	ГОСТ 8486-86	Стропило 150x70, L= 1,9 м	штук	4
10	ГОСТ 8486-86	Стойка из бруса 120x120, L=2,0 м	штук	17
11	ГОСТ 8486-86	Подкос150x70, L= 2,3 м	штук	34
12	ГОСТ 8486-86	Брус опорный 150x70, L= 0,3 м	штук	34
13	ГОСТ 8486-86	Мауэрлат 200x180, Лобщ.= 7,7 м	штук	4
14	ГОСТ 8486-86	Мауэрлат 200x180, Лобщ.= 12,1 м	штук	1
15	ГОСТ 8486-86	Мауэрлат 200x180, L= 5,2 м	штук	1
16	ГОСТ 8486-86	Мауэрлат 200x180, Лобщ.= 25,0 м	штук	1
17	ГОСТ 8486-86	Мауэрлат 200x180, Лобщ.= 16,0 м	штук	2
18	ГОСТ 8486-86	Мауэрлат 200x180, L= 3,4 м	штук	2
19	ГОСТ 8486-86	Стропило диагональное 150x70, L= 6,0 м	штук	6
20	ГОСТ 8486-86	Брус коньковый 150x70, L= 16,0 м	штук	1
21	ГОСТ 8486-86	Брус коньковый 150x70, Лобщ.= 17,2 м	штук	1
22	ГОСТ 8486-86	Стропило 150x70, L= 2,7 м	штук	2
23	ГОСТ 8486-86	Стропило 150x70, L= 1,9 м	штук	2
24	ГОСТ 8486-86	Стропило 150x70, L= 3,5 м	штук	3
25	ГОСТ 8486-86	Стропило 150x70, L= 1,0 м	штук	2
26	ГОСТ 8486-86	Стропило 150x70, L= 2,31 м	штук	2
27	ГОСТ 8486-86	Стропило диагональное 150x70, L= 4,2 м	штук	2
28	ГОСТ 8486-86	Стропило 150x70, L= 3,2 м	штук	2
29	ГОСТ 8486-86	Кобылка 120x50, L= 1,2 м	штук	118
30	ГОСТ 8486-86	Кобылка 120x50, L= 1,5 м	штук	10
31	ГОСТ 8486-86	Обрешетка из доски 20x120, шаг 600	м. пог.	470

ПЛАН СТРОПИЛ



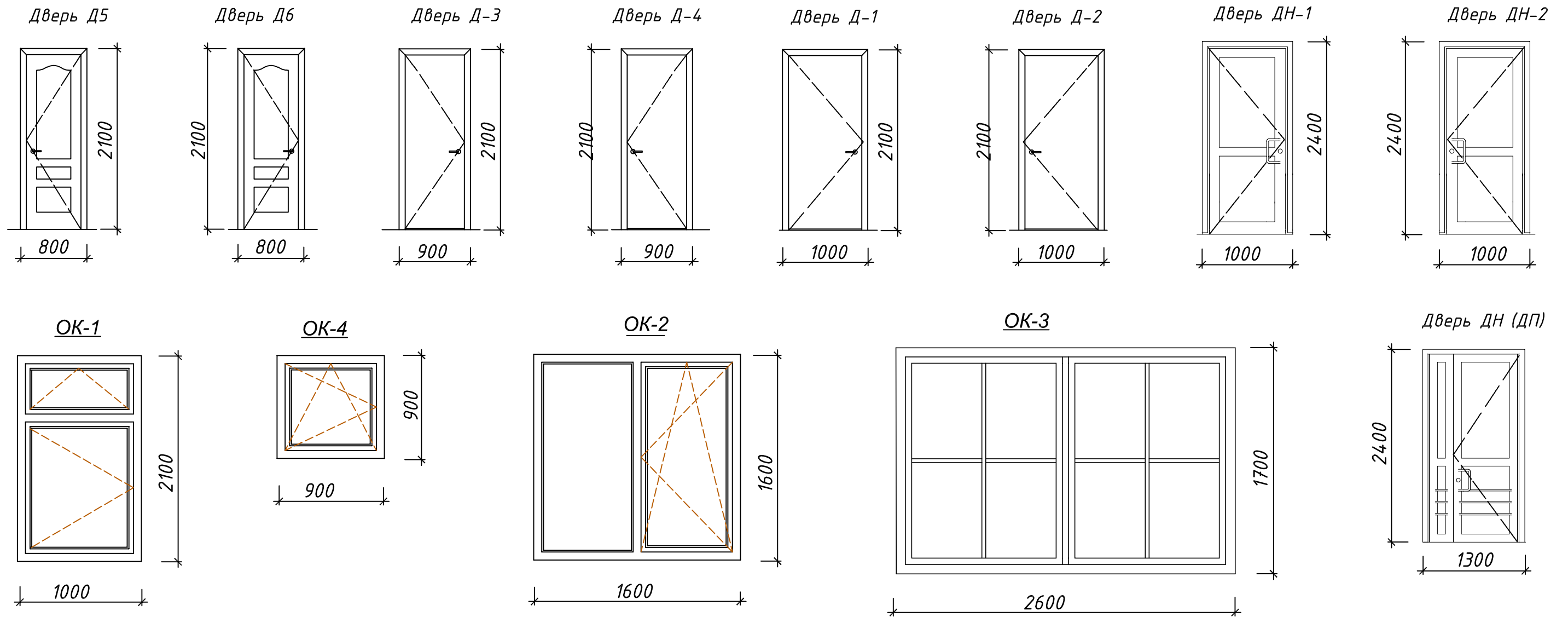
1. Древесину обработать антисептиками и антипиренами.
2. Конструкцию слухового окна см. лист АР-.

				5-АБК_Черемухино-2021-АР		
				Административно - бытовой корпус		
Изм.	№ док.	Лист	№ док.	Подпись	Дата	
ГИП	Гонаков					
Разработ	Ландау					
Проверил	Кононыхин					
				Архитектурные решения		
				Стадия	Лист	Листов
				Р	10	14
				План стропил		ООО "ПроАтом"

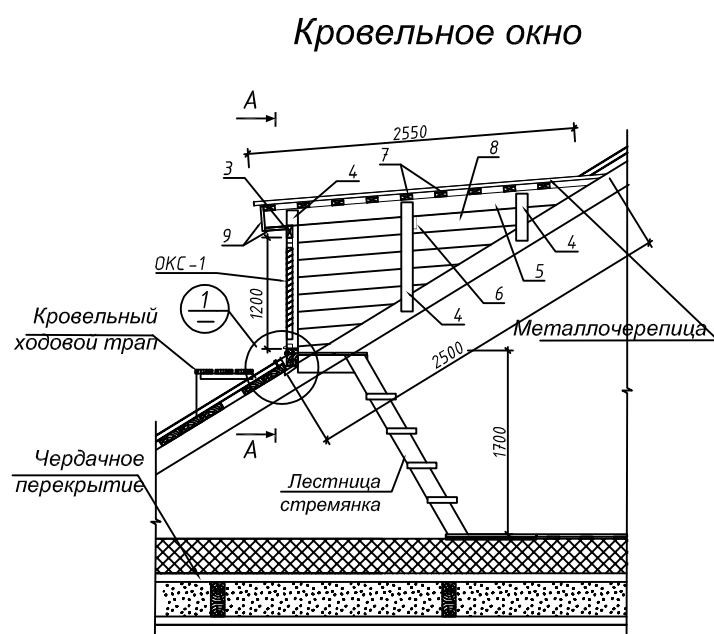
СОГЛАСОВАНО:

Имя, И. подл. Подпись и дата. Взамен инв. N

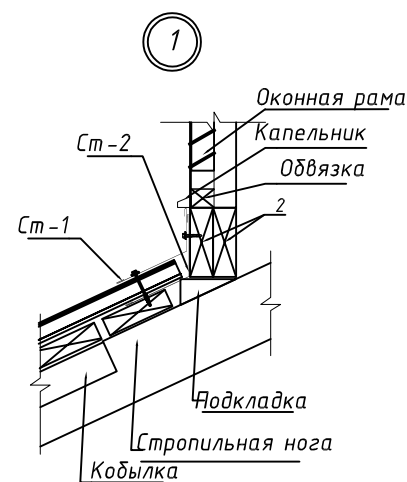
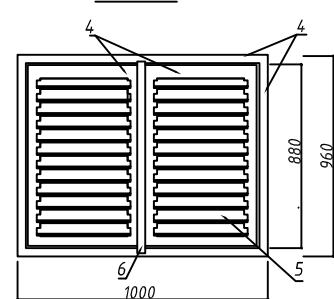
СХЕМЫ ОКОН



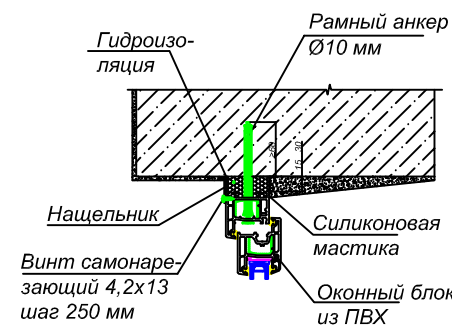
Кровельное окно



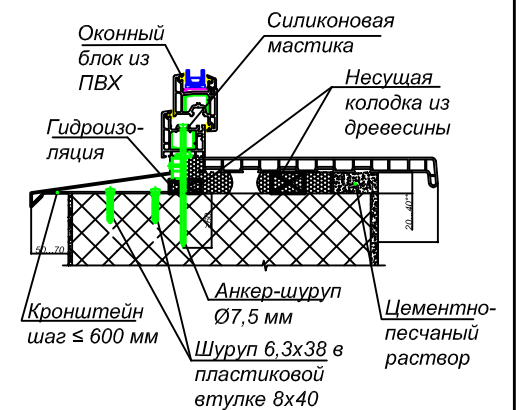
А-А



Верхний узел примыкания оконного блока из ПВХ-профиля



Нижний узел примыкания оконного блока из ПВХ-профиля



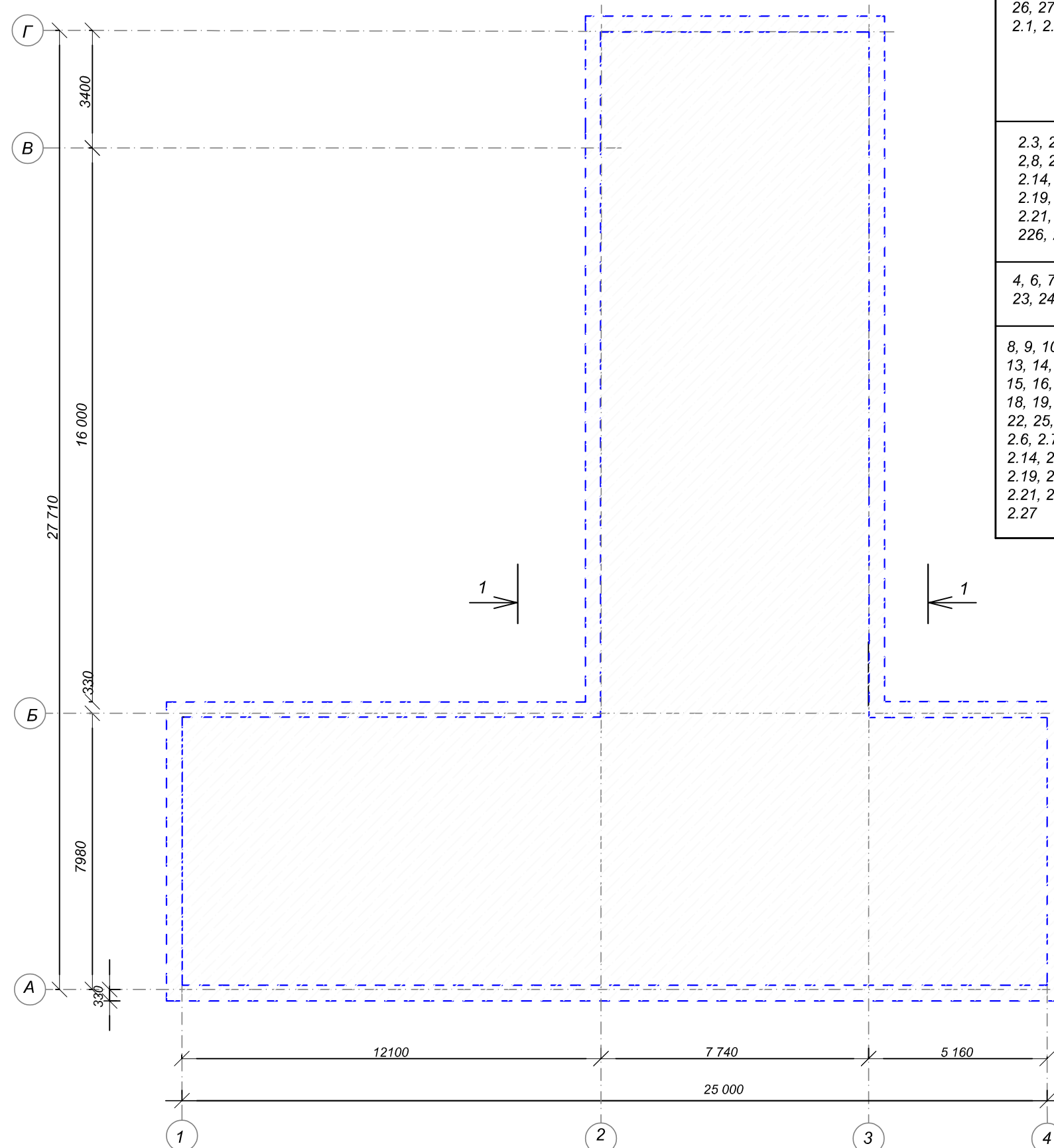
1. Ведомость окон смотреть лист АР-2

				5-АБК_Черемухино-2021-АР		
				Административно - бытовой корпус		
Изм.	Лист	№ док.	Подпись	Дата	Архитектурные решения	Стадия
ГИП	Гонаков				Р	Лист
Разработ	Ландау				11	Листов
Проверил	Кононыхин				14	
				Схемы окон. Кровельное окно.		ООО "ПроАтом"

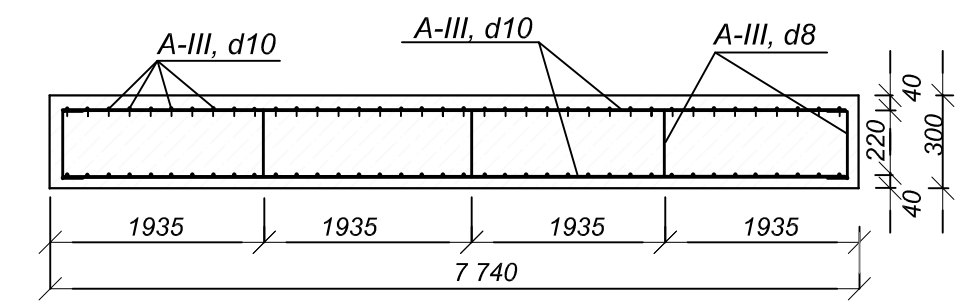
Ведомость отделки помещений

№помещ.	ПОЛ	ПЛОЩ. м.кв.	СТЕНЫ	ПЛОЩ. м.кв.	ПОТОЛОК	ПЛОЩ. м.кв.
1, 2, 3, 13, 26, 27, 2.1, 2.12	Керамогранит Gres Aragon Urban	245,53	Гипсовая штукатурка, окраска водоэмульсионной краской за 2 раза, колер по RAL:1015 (слоновая кость)	462,0	Подвесной потолок "Армстронг"	245,53
	Плинтус _керамогранит	119,0 м.пог.				
2.3, 2.4, 2.8, 2.9, 2.14, 2.15, 2.19, 2.20, 2.21, 2.25, 2.26, 2.27	Ламинат	187,35	Гипсовая штукатурка, окраска водоэмульсионной краской за 2 раза, колер по RAL:1015 (слоновая кость)	1128,7	Гипсовая штукатурка, водоэмульсионная окраска белого цвета RAL 9003. за 2 раза	234,6
	Плинтус _керамогранит	376,0 м.пог.				
4, 6, 7, 11, 23, 24	Керамогранит Gres Aragon Urban	48,0	Керамическая плитка на высоту 2.1 м, выше- водоэмульсионная окраска RAL:9003	416,8	Гипсовая штукатурка, водоэмульсионная окраска белого цвета RAL 9003. за 2 раза	105,57
8, 9, 10, 12, 13, 14, 15, 16, 17, 18, 19, 21, 22, 25, 2.5, 2.6, 2.7, 2.10, 2.14, 2.15, 2.19, 2.20, 2.21, 2.25, 2.27	Плинтус _керамогранит Gres Aragon Urban	198,5 м.пог.		208,4		

ПЛАН ФУНДАМЕНТНОЙ ПЛИТЫ УШП-1



Разрез 1-1



Примечания:

1. Фундаментную плиту укладывать на выровненное дно котлована, на подушку из уплотненного песка толщиной 500 мм. Коэффициент уплотнения 0,95.
2. По периметру установить опалубку.
3. Отметка дна котлована: -0,995.
4. Отметке +0,000 соответствует отметка чистого пола 1-го этажа.

					5-АБК_Черемухино-2021-АР				
					Административно - бытовой корпус				
Изм.	Кол.уч.	Лист	№ док.	Подпись	Дата				
		ГИП	Гонаков			Архитектурные решения	Стадия	Лист	Листов
		Разработ	Ландау				Р	12	14
		Проверил	Коныхин				Ведомость отделки помещений. План фундаментной плиты УШП-1		
						ООО "ПроАтом"			



СОГЛАСОВАНО:		
Изм. N подл.	Подпись и дата	Взамен инв. N

				5-АБК_Черемухино-2021-АР					
				<i>Административно - бытовой корпус</i>					
Изм.	Кол.уч.	Лист	№ док.	Подпись	Дата	<i>Архитектурные решения</i>	Стадия	Лист	Листов
							Р	13	14
Разработ						<i>Перспективный вид 1</i>	ООО "ПроАтом"		
Проверил									



СОГЛАСОВАНО:	
Ивл. N подл.	Взамен ивл. N
Подпись и дата	

						5-АБК_Черемухино-2021-АР				
						<i>Административно - бытовой корпус</i>				
Изм. Кол. уч	Лист	№ док.	Подпись	Дата	<i>Архитектурные решения</i>		Стадия	Лист	Листов	
ГИП	Гонаков						Р	14	14	
Разработ	Ландау									
Проверил	Кононыхин									
						<i>Перспективный вид 2</i>		<i>ООО "ПроАтом"</i>		