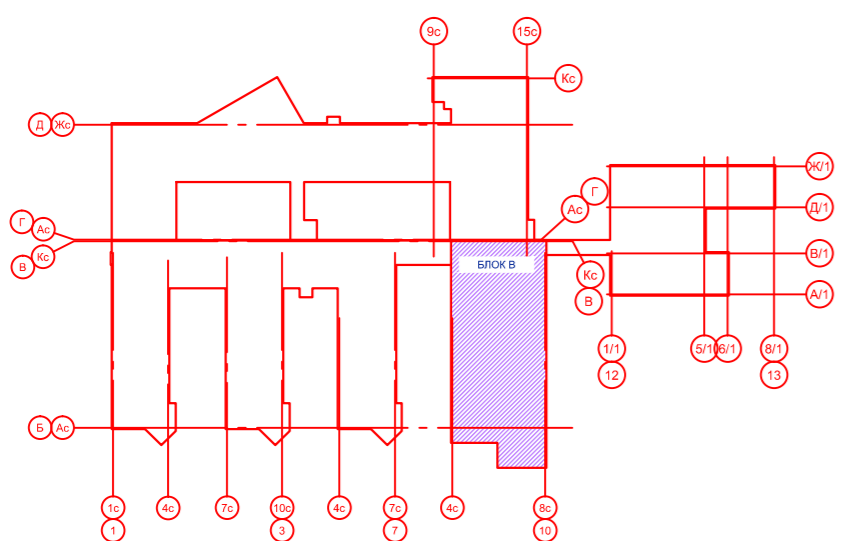


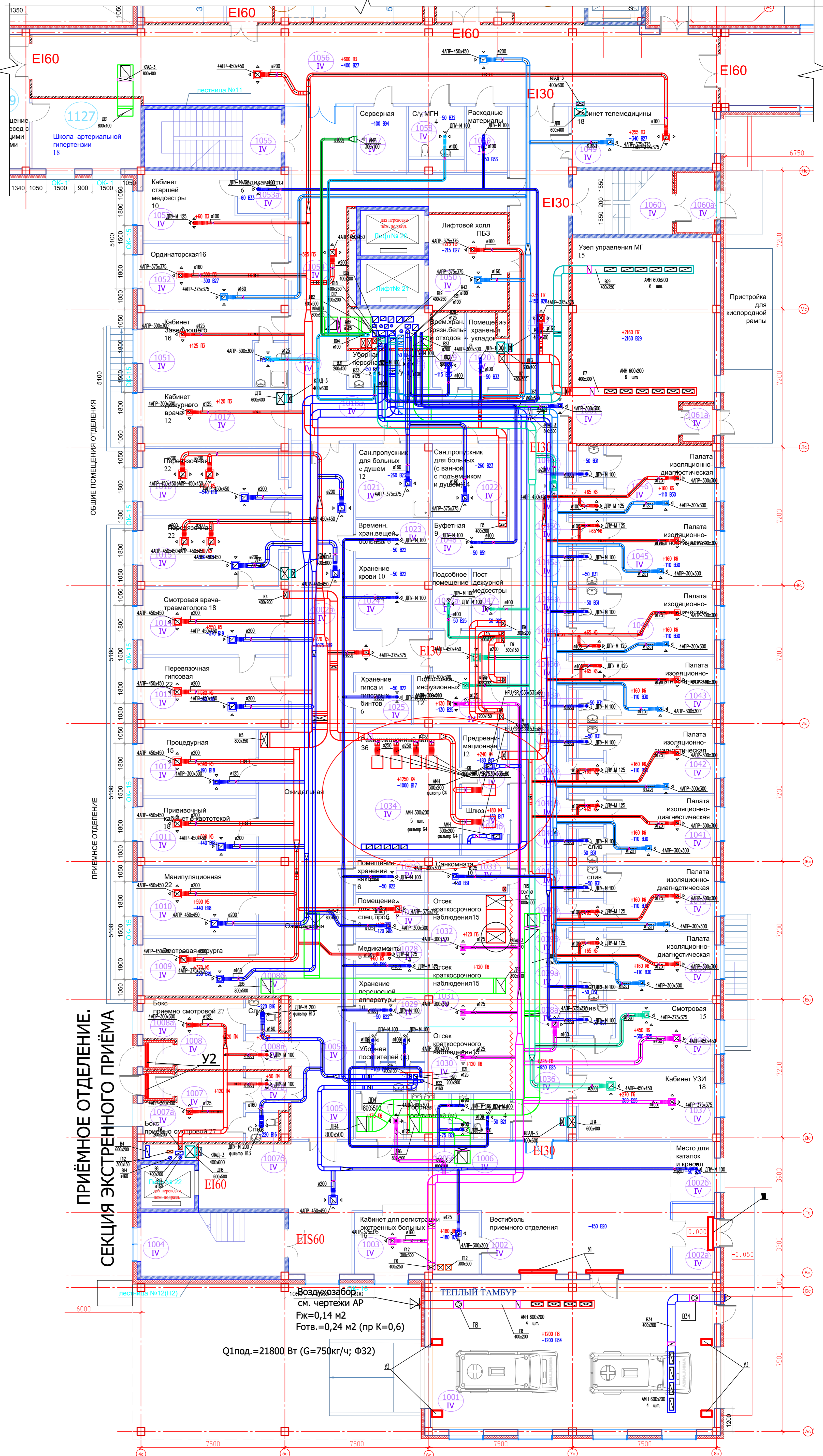
ЭКСПЛИКАЦИЯ ПОМЕЩЕНИЙ 1 ЭТАЖА

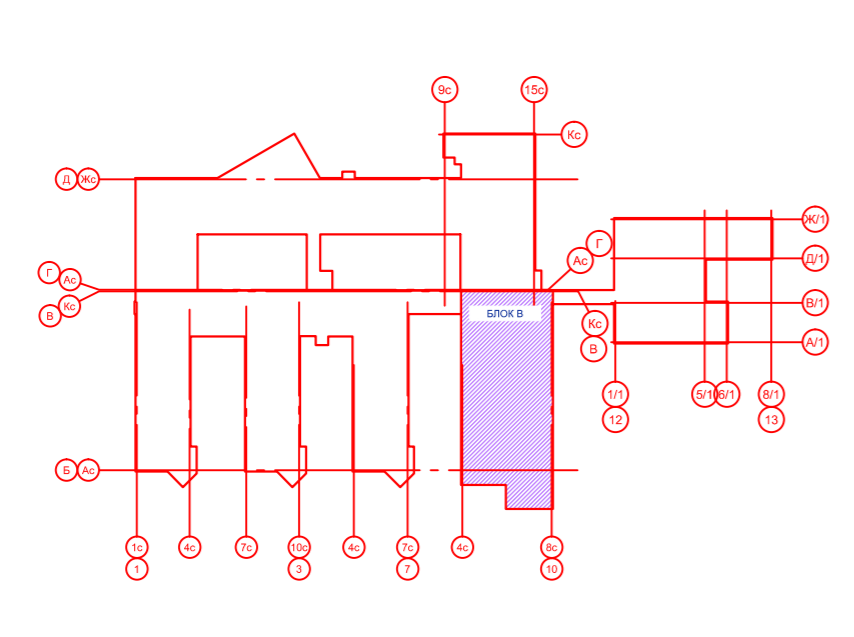
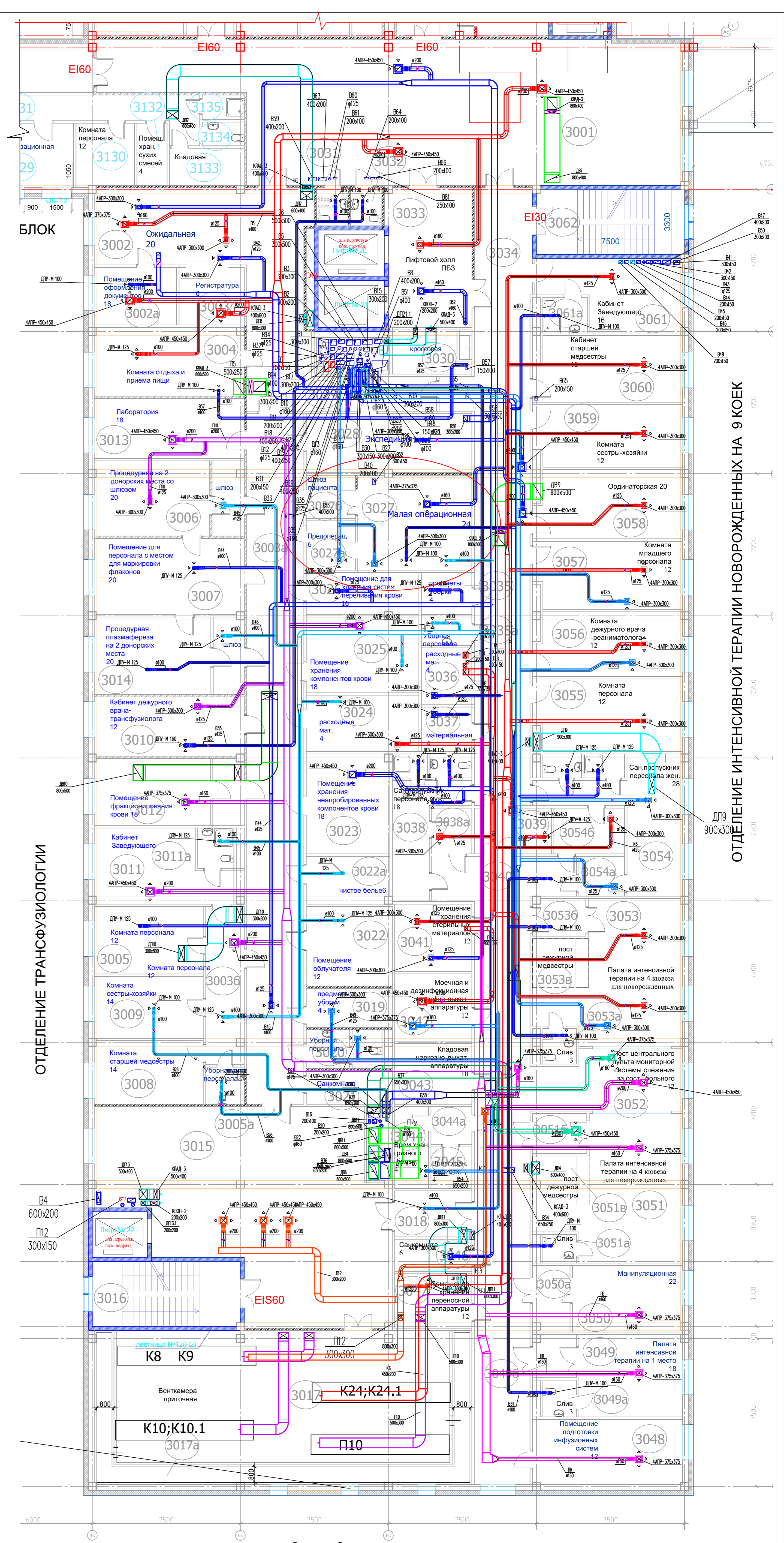
НОМЕР ПО ПЛАНУ	НАИМЕНОВАНИЕ ПОМЕЩЕНИЯ	ПЛОЩАДЬ, кв. м	КАТ. ПОМ.	Класс чистоты по СП 158.13330
<b>БЛОК В</b>				
<b>ПРИЁМНОЕ ОТДЕЛЕНИЕ</b>				
1001	Теплый тамбур	115,0	Д	
1002	Вестибюль приемного отделения	129,7	Д	
1002a	Тамбур	8,1	Д	
1002b	Место для каталож и кресел	7,2	Д	
1002c	Коридор	150,2	Г	
1003	Кабинет для регистрации экстренных больных	20,8	Д	
1004	Лестничная клетка	24,7	Д	
1005	Школа	5,9	Д	
1005a	Уборная для посетителей (жен)	10,9	Д	
1005b	Уборная для посетителей (муж)	7,9	Д	
1006	Санузлы для МПМ	4,6	Д	
1007	Бокс приемно-смотровой	16,2	Д	
1007a	Тамбур	1,9	Д	
1007b	Слив	2,6	Д	
1007c	Школа	4,5	Д	
1008	Бокс приемно-смотровой	16,4	Д	
1008a	Тамбур	1,9	Д	
1008b	Слив	2,9	Д	
1008c	Школа	4,2	Д	
1009	Смотровая хирурга	17,7	Г	
1010	Манипуляционная	20,9	Г	
1011	Привокзальный кабинет с картошкой	20,6	Г	
1012	Процедурная	20,3	Г	
1013	Перевозочная гипсовая	27,5	Г	
1014	Смотровая врача-травмотолога	26,0	Г	
1015	Перевозочная	26,1	Г	
1016	Перевозочная	25,7	Г	
1017	Кабинет дежурного врача	22,3	Г	
1018	Помещение хранения предметов уборки	22,3	В4	
1018a	Уборная персонала	8,1	В4	
1019	Помещение временн. хран. гр. Б. и отходов	6,4	В4	Д
1020	Помещение хранения упаковок	7,4	В4	Д
1021	Санитарная пропускник для больных с душем	14,8	Г	
1022	Санитарная пропускник для больных с душем и туалетом	15,0	Г	
1023	Помещение временного хранения вещей больных	7,9	В4	Д
1024	Помещение хранения крови	13,5	В4	Д
1025	Помещение хранения гипса и гипсовых изделий	7,5	В4	Д
1026	Помещение хранения вакцин	6,5	В4	Д
1027	Помещение для забора стерильных	8,3	В4	Д
1028	Медкабинеты	6,3	В4	Д
1029	Помещение хранения переносной аппаратуры	10,0	В4	Д
1030	Отсек краткосрочного наблюдения	15,4	Г	
1031	Отсек краткосрочного наблюдения	15,9	Г	
1032	Отсек краткосрочного наблюдения	15,8	Г	
1033	Санитарная комната	7,4	Д	
1034	Реанимационный зал	36,0	Б	
1034a	Продермационная	8,8	Б	
1034b	Школа	6,2	Б	
1035	Помещение подготовки инфузионных систем	12,5	В4	Д
1036	Коридор	111,4	Г	
1037	Кабинет УЗИ	26,0	Г	
1038	Смотровая	21,5	Г	
1038a	Слив	3,0	Д	
1039	Палата изоляционно-диагностическая	19,7	Г	
1039a	Слив	2,2	Д	
1039b	Школа	3,1	Д	
1040	Палата изоляционно-диагностическая	19,5	Г	
1040a	Слив	3,1	Д	
1040b	Школа	2,9	Д	
1041	Палата изоляционно-диагностическая	19,7	Г	
1041a	Слив	2,3	Д	
1041b	Школа	2,9	Д	
1042	Палата изоляционно-диагностическая	20,1	Г	
1042a	Слив	2,2	Д	
1042b	Школа	3,1	Д	
1043	Палата изоляционно-диагностическая	19,5	Г	
1043a	Слив	2,2	Д	
1043b	Школа	2,9	Д	
1044	Палата изоляционно-диагностическая	19,8	Г	
1044a	Слив	2,3	Д	
1044b	Школа	2,9	Д	
1045	Палата изоляционно-диагностическая	19,8	Г	
1045a	Слив	2,3	Д	
1045b	Школа	2,9	Д	
1046	Палата изоляционно-диагностическая	20,5	Г	
1046a	Слив	2,5	Д	
1046b	Школа	2,9	Д	
1047	Пост дежурной медсестры	6,5	Г	
1047a	Подсобное помещение	5,9	В4	Д
1048	Буфетная	9,5	Г	
1049	Кабинет телемедицины	23,6	Д	
1050	Лифтовой холл	20,5	Д	
1051	Кабинет Заболевшего	24,8	Д	
1051a	Санузлы	4,1	Д	
1052	Ординаторская	26,4	Д	
1053	Кабинет старшей медсестры	21,1	Д	
1053a	Помещение хранения медикаментов	6,0	В4	Д
1054	Коридор	90,3	Г	
1055	Лестничная клетка	21,3	Д	
1056	Коридор	138,7	Г	
1057	Серверная	9,0	В3	Д
1058	Санузлы для МПМ	7,7	Д	
1059	Помещение раскладных материалов	7,3	В4	Д
1060	Лестничная клетка	17,2	Д	
1060a	Тамбур	6,1	Д	
1061	Узел управления МГ	77,0	Д	
1061a	Тамбур	2,9	Д	
1062	Коридор	53,6	Д	









УСЛОВНЫЕ ОБОЗНАЧЕНИЯ:

- приточная вентиляционная решетка
- вытяжная вентиляционная решетка
- регулятор расхода (дрозсель)
- приточная система
- вытяжная система
- изоляция

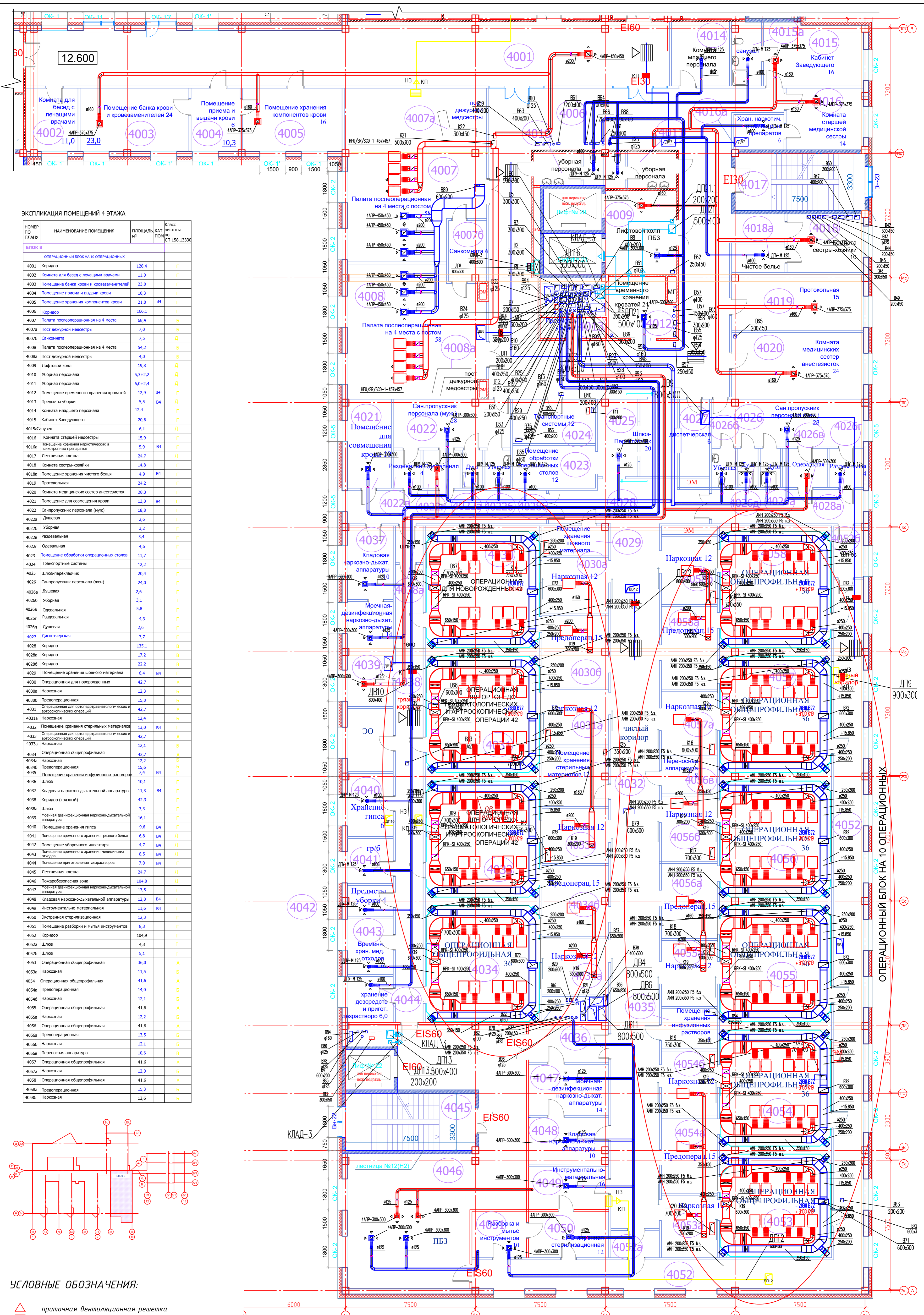




**УСЛОВНЫЕ ОБОЗНАЧЕНИЯ:**

-  приточная вентиляционная решетка
-  вытяжная вентиляционная решетка
-  регулятор расхода (дроссель)
-  приточная система
-  вытяжная система
-  изоляция

Воздухозабор см. чертежи АР  
 $\Sigma K = 1,6 \text{ м}^2$   
 $\Sigma \text{отв.} = 2,7 \text{ м}^2$  (пр  $K=0,6$ )



ЭКСПЛИКАЦИЯ ПОМЕЩЕНИЙ 4 ЭТАЖА

НОМЕР ПО ПЛАНУ	НАИМЕНОВАНИЕ ПОМЕЩЕНИЯ	ПЛОЩАДЬ, м²	Класс, кат. чистоты по ГОСТ 158.133.00
<b>БЛОК В</b>			
ОПЕРАЦИОННЫЙ БЛОК НА 10 ОПЕРАЦИОННЫХ			
4001	Коридор	128,4	Г
4002	Комната для бесед с лечащими врачами	11,0	Г
4003	Помещение банка крови и кровозаменителей	23,0	Г
4004	Помещение приема и выдачи крови	10,3	Г
4005	Помещение хранения компонентов крови	21,0	В4
4006	Коридор	166,1	Г
4007	Палата послеоперационная на 4 места	68,4	Б
4007а	Пост дежурной медсестры	7,0	Б
4007б	Санкомната	7,5	Д
4008	Палата послеоперационная на 4 места	94,2	Б
4008а	Пост дежурной медсестры	4,0	Б
4009	Лифтовой холл	19,8	Д
4010	Уборная персонала	5,3+2,2	Д
4011	Уборная персонала	6,0+2,4	Д
4012	Помещение временного хранения кроватей	12,9	В4
4013	Предметы уборки	5,5	В4
4014	Комната младшего персонала	12,4	Г
4015	Кабинет Заведующего	20,6	Г
4015а	Санузел	6,1	Д
4016	Комната старшей медсестры	15,9	Г
4016а	Помещение хранения наркотических и психотропных препаратов	5,9	В4
4017	Лестничная клетка	24,7	Д
4018	Комната сестры-хозяйки	14,8	Г
4018а	Помещение хранения чистого белья	4,9	В4
4019	Протокольная	24,2	Г
4020	Комната медицинских сестер анестезисток	28,3	Г
4021	Помещение для совмещения крови	13,0	В4
4022	Санпропускник персонала (муж)	18,8	Г
4022а	Душевая	2,6	Г
4022б	Уборная	3,6	Г
4022в	Раздевальная	3,4	Г
4022г	Одевальная	4,6	Г
4023	Помещение обработки операционных столов	11,7	Г
4024	Транспортные системы	12,2	Г
4025	Шлюз-передежка	20,4	Г
4026	Санпропускник персонала (жен)	24,0	Г
4026а	Душевая	2,6	Г
4026б	Уборная	3,1	Г
4026в	Одевальная	5,8	Г
4026г	Раздевальная	4,3	Г
4026д	Душевая	2,6	Г
4027	Диспетчерская	7,7	Г
4028	Коридор	135,1	Г
4028а	Коридор	17,2	Б
4028б	Коридор	22,2	Б
4029	Помещение хранения шовного материала	6,4	В4
4030	Операционная для новорожденных	42,7	А
4030а	Наркозная	12,3	Б
4030б	Предоперационная	15,8	Б
4031	Операционная для ортопедических и артроскопических операций	42,7	А
4031а	Наркозная	12,4	Б
4032	Помещение хранения стерильных материалов	13,0	В4
4033	Операционная для ортопедических и артроскопических операций	42,7	А
4033а	Наркозная	12,1	Б
4034	Операционная общепрофильная	42,7	А
4034а	Наркозная	12,2	Б
4034б	Предоперационная	15,6	Б
4035	Помещение хранения инфузионных растворов	7,4	В4
4036	Шлюз	10,1	Г
4037	Клавиша наркозно-дыхательной аппаратуры	11,3	В4
4038	Коридор (грязный)	42,3	Г
4038а	Шлюз	3,3	Г
4039	Мокрая дезинфекционная наркозно-дыхательной аппаратуры	16,1	Г
4040	Помещение хранения гипса	9,6	В4
4041	Помещение временного хранения грязного белья	6,8	В4
4042	Помещение уборочного инвентаря	4,7	В4
4043	Помещение временного хранения медицинских отходов	8,5	В4
4044	Помещение приготовления дезсредств	7,0	В4
4045	Лестничная клетка	24,7	Д
4046	Пожаробезопасная зона	104,0	Д
4047	Мокрая дезинфекционная наркозно-дыхательной аппаратуры	13,5	Г
4048	Клавиша наркозно-дыхательной аппаратуры	12,0	В4
4049	Инструментально-материальная	11,6	В4
4050	Экстренная стерилизационная	12,3	Г
4051	Помещение разборки и мытья инструментов	8,3	Г
4052	Коридор	104,9	Г
4052а	Шлюз	4,3	Г
4052б	Шлюз	5,1	Г
4053	Операционная общепрофильная	36,0	А
4053а	Наркозная	11,5	Б
4054	Операционная общепрофильная	41,6	А
4054а	Предоперационная	14,0	Б
4054б	Наркозная	12,1	Б
4055	Операционная общепрофильная	41,6	А
4055а	Наркозная	12,2	Б
4056	Операционная общепрофильная	41,6	А
4056а	Предоперационная	13,5	Б
4056б	Наркозная	12,1	Б
4056в	Переносная аппаратура	10,6	Б
4057	Операционная общепрофильная	41,6	А
4057а	Наркозная	12,0	Б
4058	Операционная общепрофильная	41,6	А
4058а	Предоперационная	15,3	Б
4058б	Наркозная	12,6	Б

УСЛОВНЫЕ ОБОЗНАЧЕНИЯ:

- приточная вентиляционная решетка
- вытяжная вентиляционная решетка
- регулятор расхода (драссель)
- приточная система
- вытяжная система
- изоляция