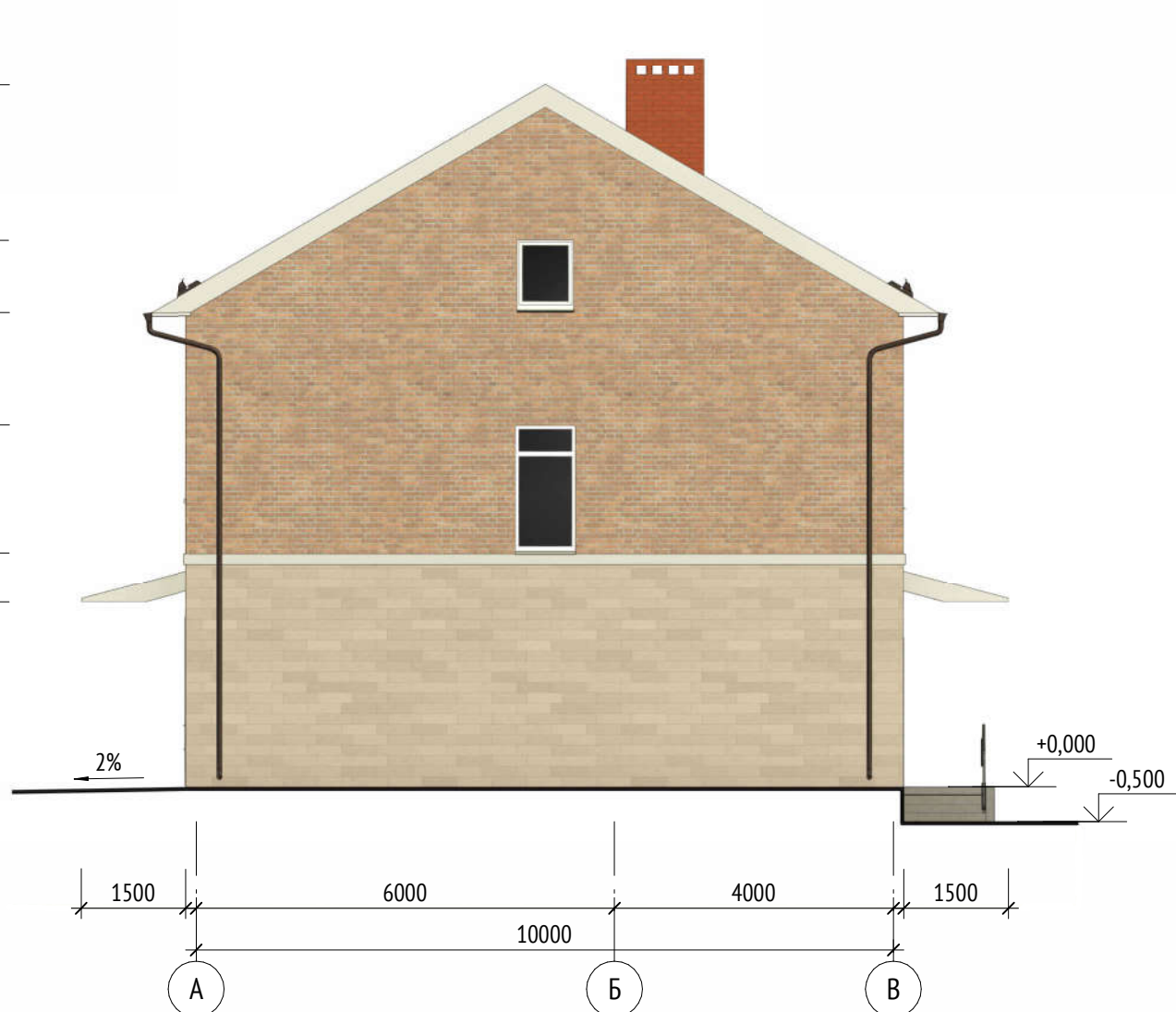


Южный в осях 1 - 5



Восточный в осях А - В



ВЕДОМОСТЬ ОТДЕЛОЧНЫХ МАТЕРИАЛОВ ФАСАДА

| № п/п | Графическое отображение материала | Наименование элемента | Наименование материала | Характеристики |
|-------|-----------------------------------|--|------------------------------------|---|
| 1 | | Отделка крыши Отделка козырьков | Профлист | Цвет по RAL 8004 матовый, гладкий |
| 2 | | Водосточный желоб Система водостока Снегоувелители | Металл окрашенный | Цвет по RAL 8017, матовый, гладкий |
| 3 | | Наружные стены 2 этажа и выше | Плитка бетонная, имитация кирпича | Цвет по RAL 3012, фактурный, с разделкой швов цвет белый, размер 250x65мм |
| 4 | | Декоративные элемент фасада Молдинг | Металл окрашенный | Цвет по RAL 9001, матовый, гладкий |
| 5 | | Наружные стены 1 этажа | Плитка керамогранит | Цвет по RAL 1015, матовый, гладкий, размер 150x500мм |
| 6 | | Цоколь | Плитка керамическая, глазурованная | Цвет по RAL 7022, глянцев, с разделкой швов цвет белый, размер 100x300мм |
| 7 | | Оконные и дверные переплеты | Материалы ПВХ | Цвет по RAL 9003, матовый, гладкий |
| 8 | | Заполнение дверных и оконных проемов | Стекло | Прозрачное |
| 9 | | Оконные отливы, откосы, подшивка крыши, подшивка козырьков | Металл окрашенный | Цвет по RAL 9003, матовый, гладкий |
| 10 | | Дымоход, цоколь | Кирпич облицовочный | Цвет по RAL 8002, фактурный, с разделкой швов ЦТР |
| 11 | | Отделка ступеней, пандуса, крыльца | Плитка керамическая, глазурованная | Цвет по RAL 7004, глянцевая, с разделкой швов ЦТР, размер 100x300мм |
| 12 | | Ограждения, перила | Металл окрашенный | Цвет по RAL 7037, матовый, гладкий |
| 13 | | Ограждение участка / Забор | Полупрозрачные ламели | Цвет по RAL 8004 матовый, гладкий |
| 14 | | Место размещения адресной таблички | Материалы ПВХ | Световой короб синего цвета, белый текст |
| 15 | | Вент. решетки подкровельного пространства в свесе кровли | Материалы ПВХ | Цвет по RAL 9003, матовый, гладкий |

Северный в осях 5 - 1



Западный в осях В - А

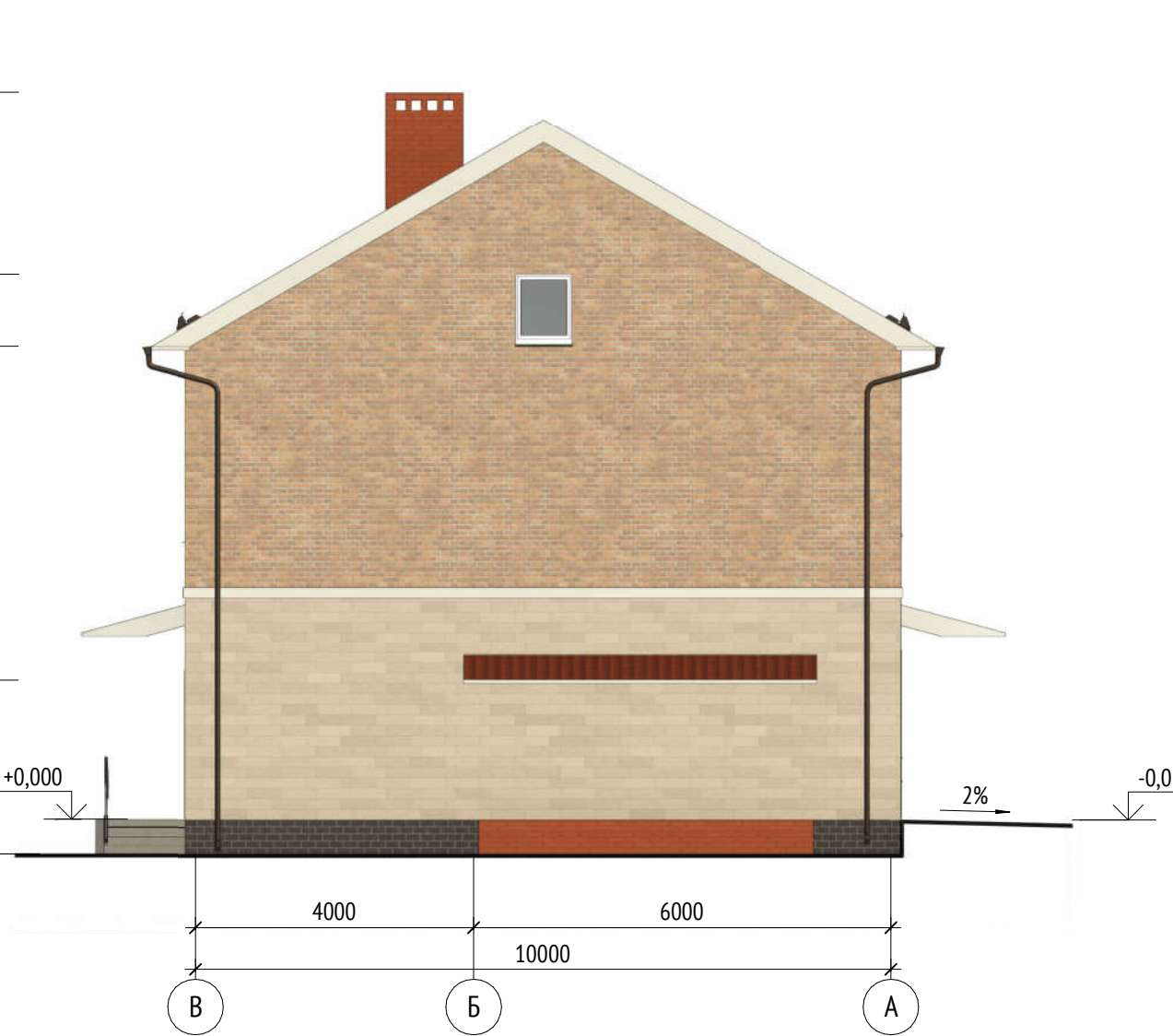
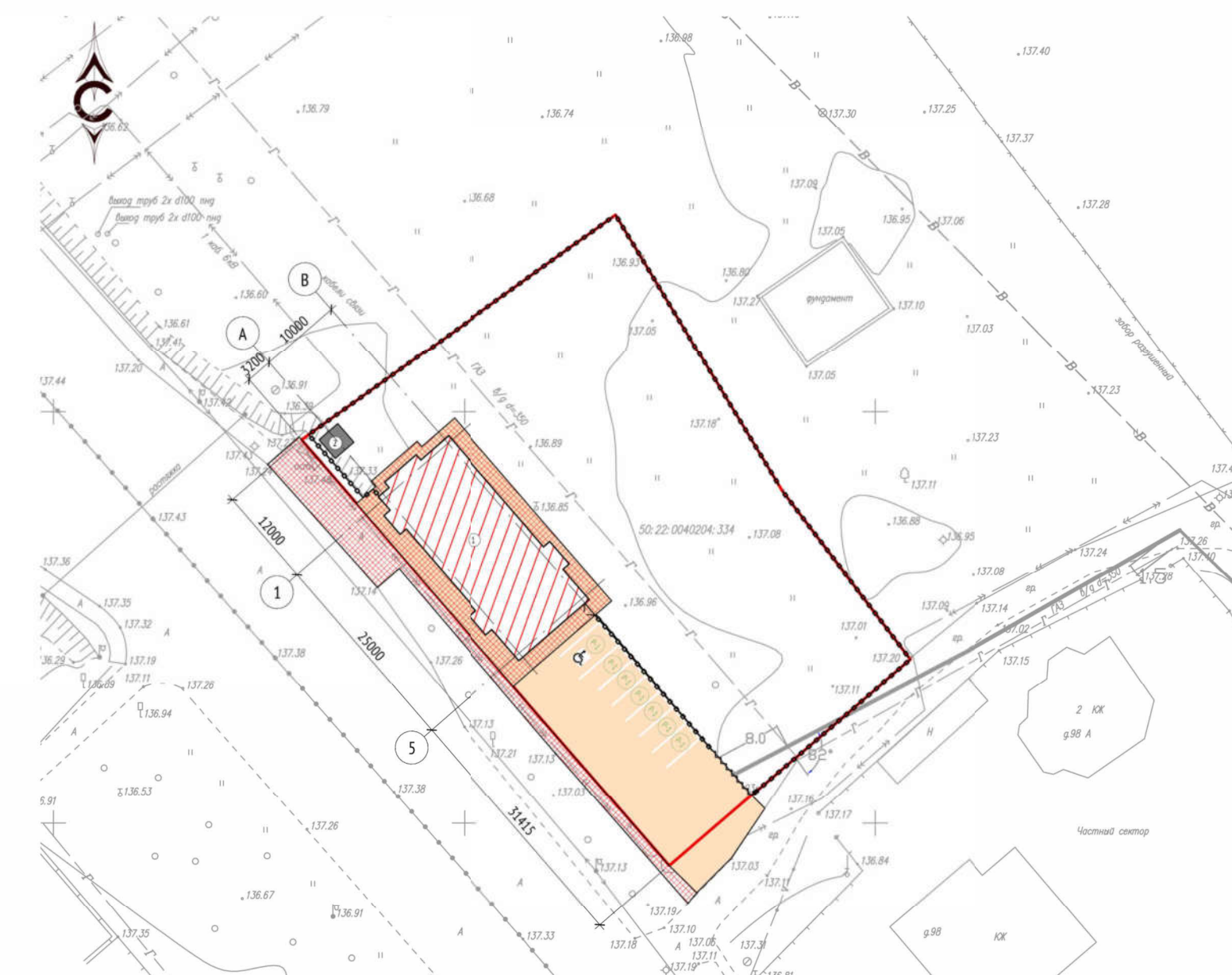


СХЕМА РАСПОЛОЖЕНИЯ ОБЪЕКТА



Условные знаки

- места размещения информационной таблички
- места размещения блоков кондиционера

| | |
|--|--|
| 2023-Рязанское-АГО | |
| Двухэтажный административно-бытовой корпус по адресу: Московская область, городской округ Люберцы | |

Согласовано
Имя, № подл.
Дата
Взам. инв. №
Имя, № подл.