

<i>Обозначение</i>	<i>Наименование</i>	<i>Примечание</i>
<i>АР-С</i>	<i>Содержание раздела</i>	
	<u><i>Текстовая часть</i></u>	
<i>АР-ПЗ</i>	<i>Пояснительная записка</i>	<i>3 листа</i>
	<u><i>Графическая часть</i></u>	
<i>АР</i>	<i>Чертежи</i>	<i>5 листов</i>

Согласовано

Инв. № подл. Подп. и дата. Взам. инв. №

						<i>АР-С</i>			
<i>Изм.</i>	<i>Кол.уч.</i>	<i>Лист</i>	<i>Идок</i>	<i>Подп.</i>	<i>Дата</i>				
						<i>Архитектурные решения</i>	<i>Стадия</i>	<i>Лист</i>	<i>Листов</i>
							<i>ЭП</i>	<i>1</i>	<i>1</i>
						<i>Содержание тома</i>	<i>ООО "ГеоПроектЮг"</i>		

Содержание

1 Описание и обоснование внешнего и внутреннего вида объекта из легковозводимых конструкций, его пространственной, планировочной и функциональной организации2

2 Описание и обоснование композиционных приемов при оформлении фасадов и интерьеров объекта из легковозводимых конструкций2

3 Описание решений по отделке помещений основного, вспомогательного, обслуживающего и технического назначения 3

4 Описание архитектурных решений, обеспечивающих естественное освещение помещений3

5 Описание архитектурно -строительных мероприятий, обеспечивающих защиту помещений от шума, вибрации и другого воздействия3

Согласовано

Взам. инв. №

Подп. и дата

Инв. № подл.

Изм.	Кол.уч.	Лист	Идент.	Подп.	Дата
Разработал		Бакланова		<i>[Подпись]</i>	12.22
Н.контр.		Железняк		<i>[Подпись]</i>	12.22

АР-ПЗ

Архитектурные решения

Стадия	Лист	Листов
ЭП	1	

Пояснительная записка

ООО "ГеоПроектЮг"

1 Описание и обоснование внешнего и внутреннего вида объекта из легковозводимых конструкций, его пространственной, планировочной и функциональной организации.

Конфигурация сооружения сформирована исходя из условий площадки строительства и технического задания заказчика.

Проектируемый объект предназначен для продажи, хранения продуктов общественного потребления. Проектируемый объект соответствует требованиям СП 118.13330.2012, СНиП 21-01-97.

Сооружение одноэтажное, однопролетное, прямоугольной формы в плане, размерами в осях (1-11, А-В) 6,0х40,0 м. Величина пролета 3 м, шаг колонн 6 м. Высота до низа стропильных конструкций 3,19 м.

Наружные ограждающие конструкции стен выполнены из минераловатных сэндвич-панелей заводского изготовления толщиной 120 мм. Основой объекта является металлический каркас. Элементы каркаса выполнены из квадратной трубы.

Перегородки выполнены из гипсокартона с минераловатным наполнением. Ограждающие конструкции кровли выполнены из профилированного листа.

Кровля односкатная с уклоном 10% и наружным организованным водостоком.

Конструкция полов назначена с учетом типов помещений, восприятия нагрузок от внешних воздействий, вида и интенсивности механических воздействий и пылеотделения.

Класс (уровень ответственности) сооружения по ГОСТ 27751-2014 – КС-1 (пониженный).

Степень огнестойкости здания – III.

Класс функциональной пожарной опасности – Ф 3.1.

Класс конструктивной пожарной опасности – С 1.

Класс пожарной опасности строительных конструкций – К 1.

2 Описание и обоснование композиционных приемов при оформлении фасадов и интерьеров объекта из легковозводимых конструкций.

Внешний облик объекта продиктован его предназначением, а также формой участка строительства и заданием на проектирование.

Фасад по осям 1-11 запроектирован с остекленными витражами из алюминиевого профиля.

						Пояснительная записка	Лист
							2
Изм.	Кол.уч.	Лист	№ док.	Подп.	Дата		

3 Описание решений по отделке помещений основного, вспомогательного, обслуживающего и технического назначения.

Перегородки из ГКЛ подготовлены под чистовую отделку (шпаклеваны под улучшенную окраску). Внутренняя сторона сэндвич-панелей имеет белый цвет. В помещениях установлен подвесной потолок из бесшовной пластиковой вагонки

4 Описание архитектурных решений, обеспечивающих естественное освещение помещений

Количество и размер проемов обеспечивает требуемый уровень естественного освещения внутреннего пространства здания.

5 Описание архитектурно-строительных мероприятий, обеспечивающих защиту помещений от шума, вибрации и другого воздействия

Дополнительные мероприятия по шумоизоляции не предусмотрены.

						Пояснительная записка	Лист
							3
Изм.	Кол.уч.	Лист	№ док.	Подп.	Дата		

Ведомость чертежей

Лист	Наименование	Примечание
1	Общие данные	
2	План, разрез 1-1, экспликация полов	
3	Фасад 1-11, фасад 11-1, фасад А-В, фасад В-А	
4	Ведомости заполнения проемов	
5	Схема планировочной организации земельного участка (М1:500)	

1. Настоящий проект разработан на основании технического задания заказчика.
2. В данном комплекте чертежей запроектированы архитектурные решения торговых павильонов.
3. За относительную отметку 0,000 принят уровень чистого пола.
4. Класс (уровень ответственности) сооружения по ГОСТ 27751-2014-КС-1 (пониженный).
5. Степень огнестойкости здания - III.
6. Класс функциональной пожарной опасности Ф 3.1.
7. Класс конструктивной пожарной опасности С -1.

Согласовано

Взам. инв. №

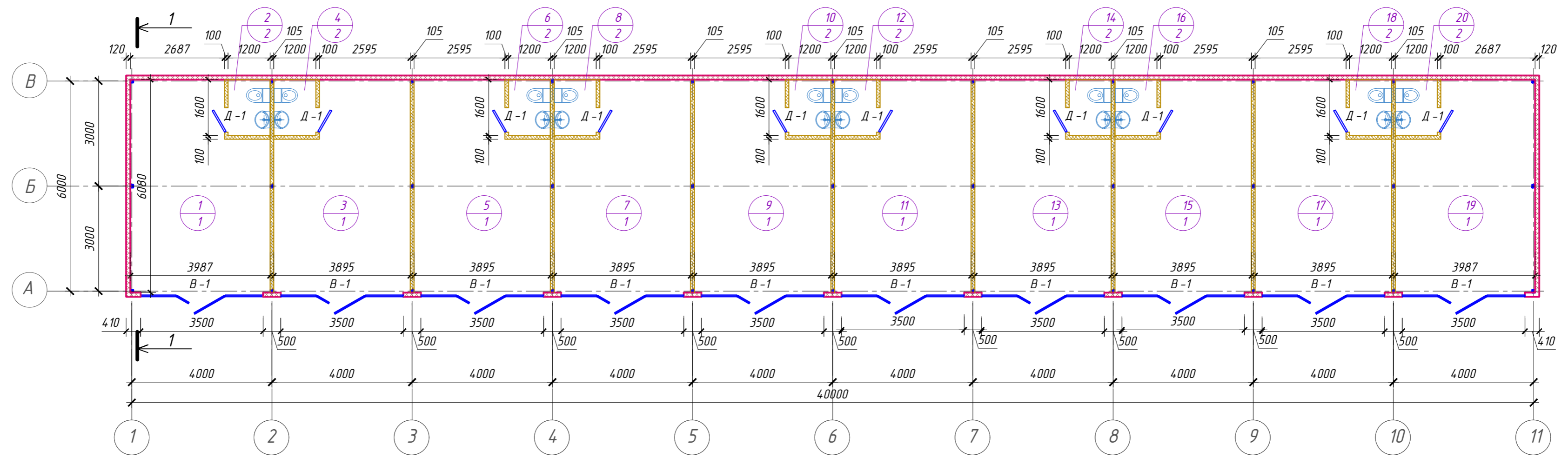
Подп. и дата

Инв. № подл.

АР

Изм.	Кол.уч.	Лист	Идентиф.	Подп.	Дата	Стадия	Лист	Листов
						Архитектурные решения	ЭП	1
Разработал		Бакланова			12.22			
Н.контр.		Железняк			12.22	Общие данные	ООО "ГеоПроектЮз"	

План



Экспликация помещений

Экспликация полов

Номер помещения	Наименование	Площадь (м²)
1	Торговый павильон №1	22,01
2	Санузел №1	1,92
3	Торговый павильон №2	21,47
4	Санузел №2	1,92
5	Торговый павильон №3	21,47
6	Санузел №3	1,92
7	Торговый павильон №4	21,47
8	Санузел №4	1,92
9	Торговый павильон №5	21,47
10	Санузел №5	1,92
11	Торговый павильон №6	21,47
12	Санузел №6	1,92
13	Торговый павильон №7	21,47
14	Санузел №7	1,92
15	Торговый павильон №8	21,47
16	Санузел №8	1,92
17	Торговый павильон №9	21,47
18	Санузел №9	1,92
19	Торговый павильон №10	22,01
20	Санузел №10	1,92

Номер помещ.	Тип пола	Схема пола	Состав пола	Площадь пола (м²)
1, 3, 5, 7, 9, 11, 13, 15, 17, 19	1		Керамогранит на плиточном клее -20мм Стяжка из цементно-песчаного р-ра М200 арм. сетка 4Ср 5Вр-100 ГОСТ 23279-2012 - 30 мм, Бетон класса В20 П2 W4 -200мм Профилированная мембрана Planter extra Подготовка из щебня по ГОСТ 8267-93*-300мм	215,78
2, 4, 6, 8, 10, 12, 14, 16, 18, 20	2		Керамическая плитка на плиточном клее -10мм Стяжка из цементно-песчаного р-ра М200 арм. сетка 4Ср 5Вр-100 ГОСТ 23279-2012 - 20 мм, Бетон класса В20 П2 W4 -200мм Профилированная мембрана Planter extra Подготовка из щебня по ГОСТ 8267-93*-300мм	19,2

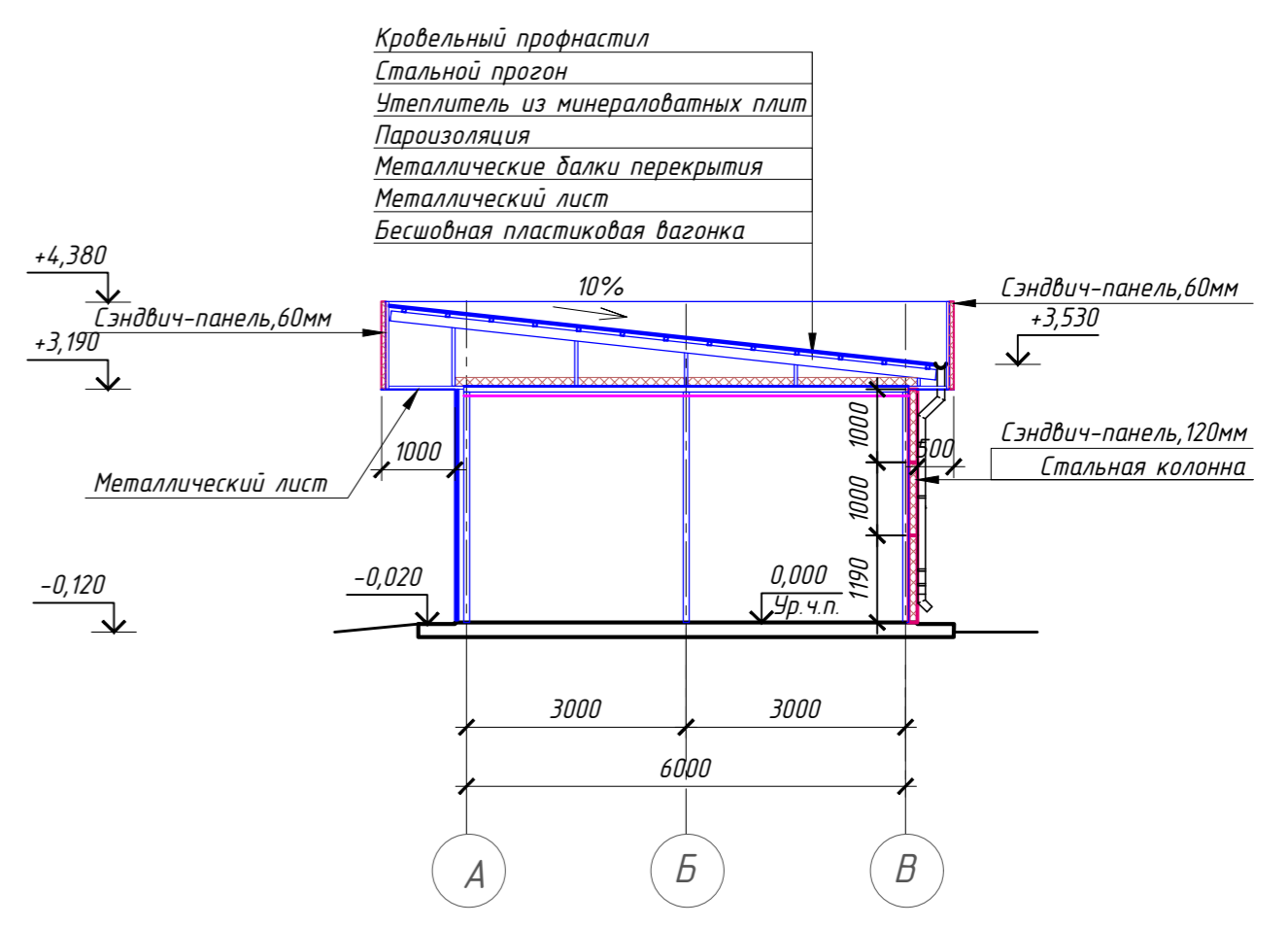
Условные обозначения:

- Стены (сэндвич-панель)-120 мм, парапет (сэндвич-панель)-60 мм
- Перегородки (2слоя ГКЛ 25мм, минеральная вата 50мм, 2слоя ГКЛ 25мм)-100-105 мм

Примечания:

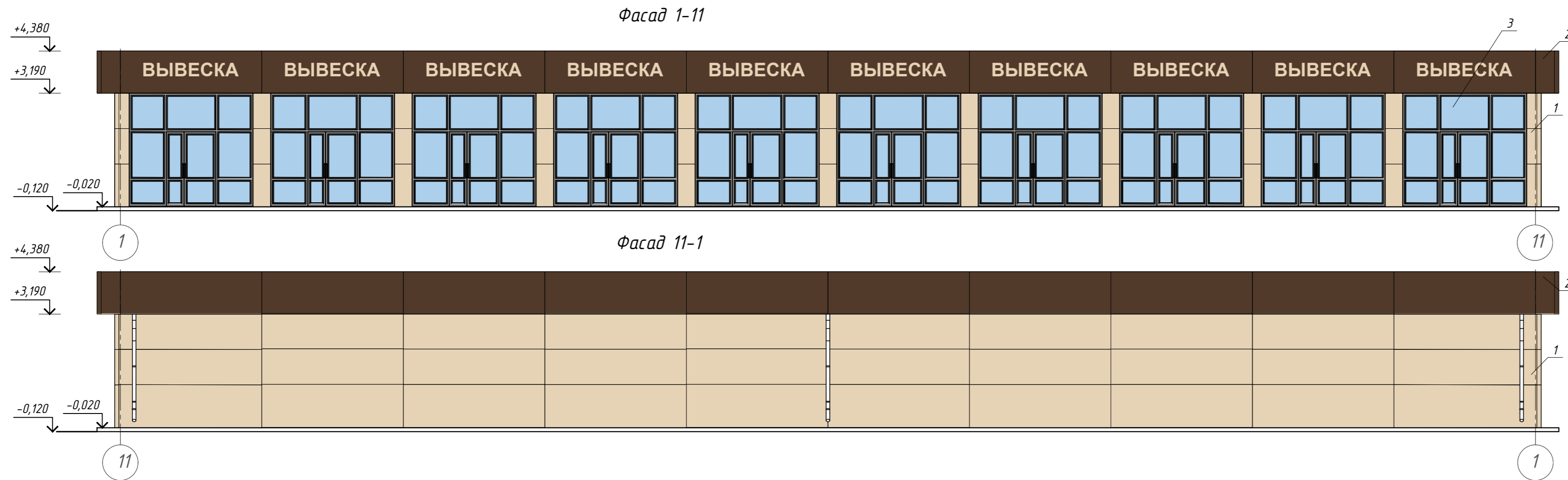
1. Ведомость заполнения проемов см. АР-4.

Разрез 1-1



Согласовано
Инф. № подл.
Взам. инф. №
Подп. и дата

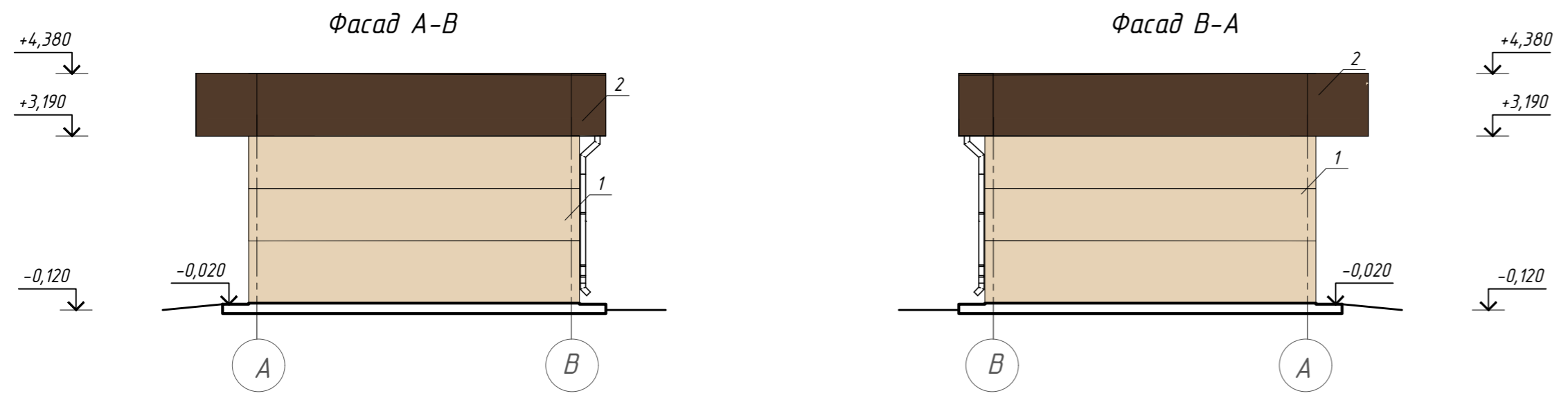
					АР			
Изм.	Колуч.	Лист	Ндок.	Подп.	Дата			
Разработал	Бакланова	2		Бакланова	12.22	Архитектурные решения		Стадия ЭП
Н.контр.	Железняк	2		Железняк	12.22	План, разрез 1-1, экспликация полов		Лист 2
							ООО "ГеоПроектЮг"	



- Примечания:**
1. На кровле здания предусмотреть установку снегозадерживающих устройств и водоотводящих желобов.
 2. Схема расположения снегозадерживающих устройств и водоотводящих желобов должна быть предоставлена изготовителем этих элементов.

Ведомость наружной отделки фасадов

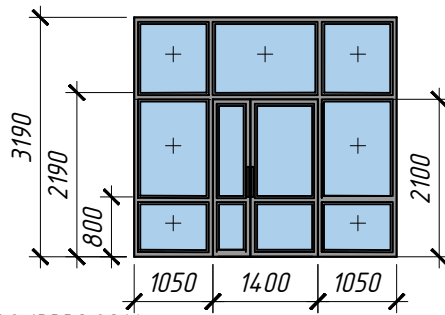
Номер п/п	Наименование элементов фасада	Материал, способ отделки	Цвет (RAL)
1	Наружные стены	Сэндвич -панель	Светлая слоновая кость RAL 1015
2	Парапет	Сэндвич -панель	Земельно-коричневый RAL 8028
3	Входные витражи	Алюминиевый профиль	Черно-серый RAL 7021



						АР			
Изм.	Колуч.	Лист	Ндок.	Подп.	Дата				
Разработал	Бакланова	Бакланова			12.22	Архитектурные решения	Стадия	Лист	Листов
							ЭП	3	
Н.контр.	Железняк	Железняк			12.22	Фасад 1-11, фасад 11-1, фасад А-В, фасад В-А	ООО "ГеоПроектЮг"		

Согласовано
 Взам. инв. №
 Подп. и дата
 Инв. № подл.

Ведомость заполнения проемов

Поз.	Обозначение	Наименование	Кол-во	Масса ед., кг	Прим.
В-1	 СП 128.13330.2016	Витраж из алюминиевого профиля. Индивидуальный заказ	10		
Д-1	ГОСТ 30970-2014 Двери из ПВХ профилей	ДПВ Б Г Бпр Ф Оп Пр Р 2100 x 700	10		700 x 2100 (h)

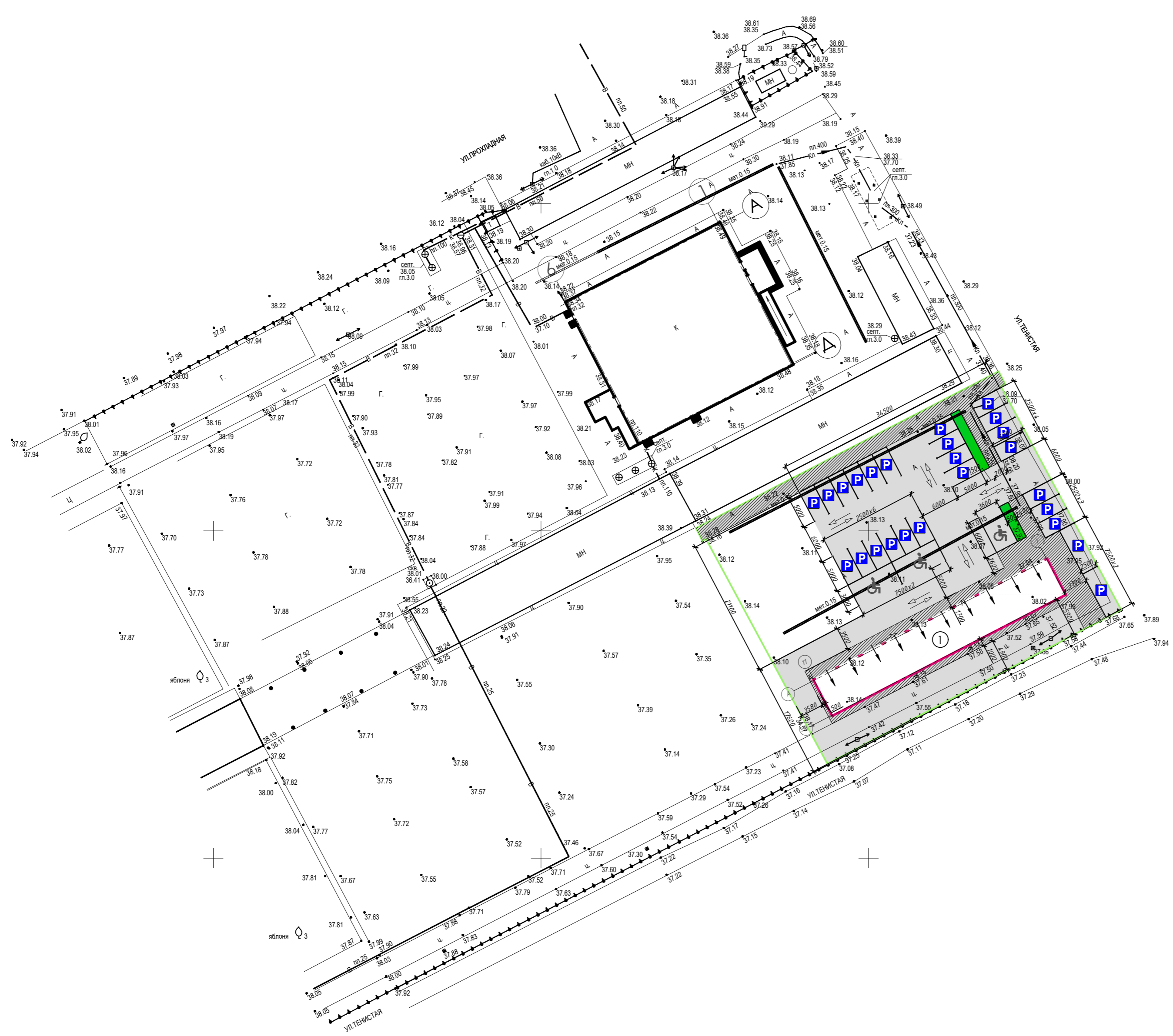
Примечания:

1. Фирме-изготовителю выполнить контрольные обмеры по проемам. Размеры даны по монтажным проемам;
2. Дверные блоки и витражи замаркированы на планах этажей;
3. Наружные двери оборудовать замками "Антипаника", доводчиками, устройствами самозакрывания, обеспечивающими задержку автоматического закрывания, продолжительностью не менее 5 с. и уплотнениями в притворах.

Согласовано											
	Взам. инв. №										
	Подп. и дата										
Инв. № подл.											

Схема планировочной организации земельного участка (М1:500)

Номер на плане	Наименование	Примечания
1	Торговые павильоны	Проектируемое



Условные обозначения:

- проектируемое здание
- площадки с твердым покрытием
- тротуар и отмостка
- газон
- направление движения транспорта

1 Расчет обеспеченности машино-местами

Минимальное количество машино-мест на стоянке рассчитано по решению от 19 июля 2012 года N 32 п.13 Городской Думы Краснодара XXXII заседания Думы 5 созыва ОБ УТВЕРЖДЕНИИ МЕСТНЫХ НОРМАТИВОВ ГРАДОСТРОИТЕЛЬНОГО ПРОЕКТИРОВАНИЯ МУНИЦИПАЛЬНОГО ОБРАЗОВАНИЯ ГОРОД КРАСНОДАР (с изменениями на: 19.10.2017) таблица N 7:

$$N = (215,78 / 100 * 13) = 28 \text{ м/мест, где}$$

N - количество машино-мест;

215,78 - торговая площадь;

13 - количество машино-мест (парковочных мест) на 100 кв. м торговой площади;

Количество машино-мест для маломобильных групп населения определяется по СП 59.13330.2012 п. 4.2 и составляет 10%.

$$N \text{ мзн} = 28 / 10 = 3 \text{ м/мест}$$

По проекту принято 28 машино-мест, из них:

25 - стандартных машино-мест;

3 - машино-мест для маломобильных групп населения.

Л-100-Б-11
1:13450
141700

Создано	
Взам. инв. №	
Подп. и дата	
Инв. № подл.	

АР							
Изм.	Колуч.	Лист	Издок	Подп.	Дата		
Разработал	Бакланова	Евг		12.22			
Архитектурные решения					Стадия	Лист	Листов
					ЭП	5	
Н.контр.	Железняк			12.22	Схема планировочной организации земельного участка (М1:500)		
					ООО "ГеоПроектЮг"		